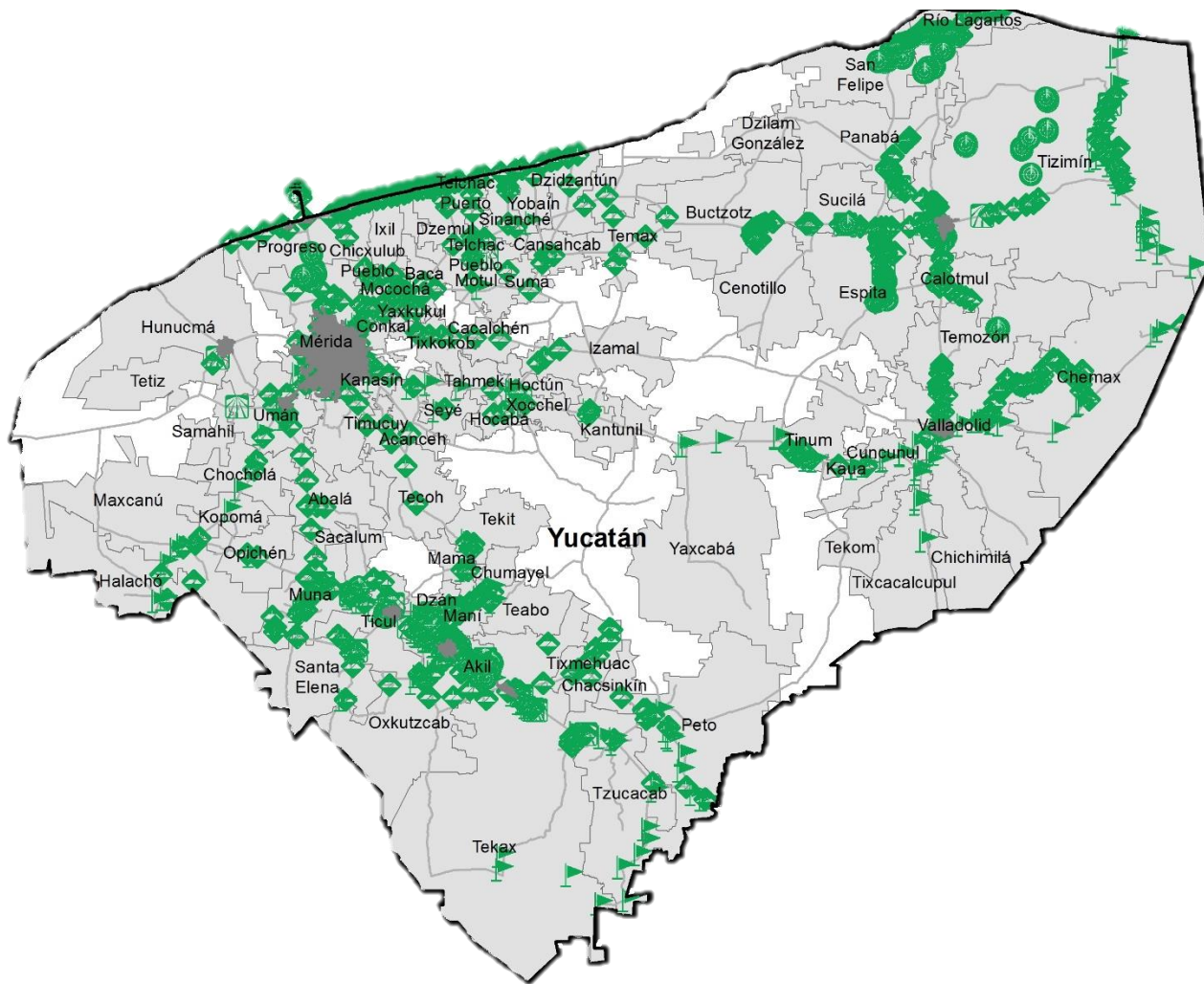


Programa de Vigilancia Epidemiológica Fitosanitaria en el estado de Yucatán

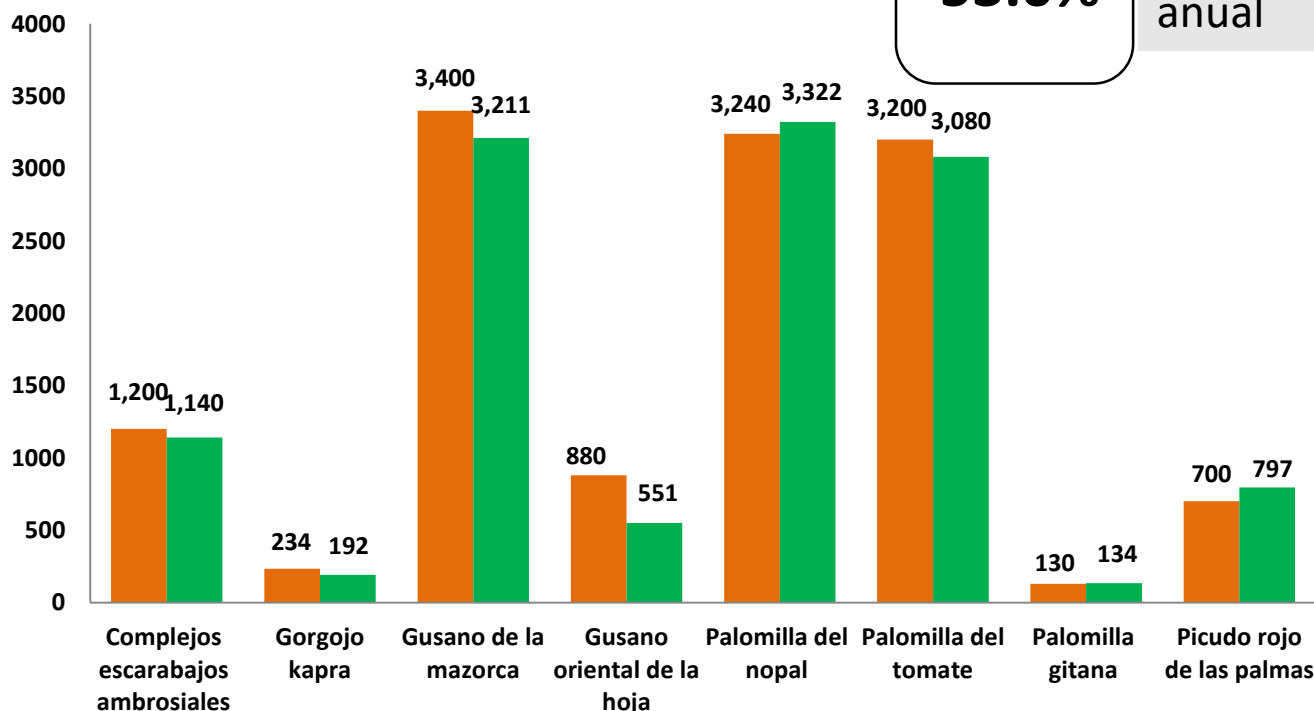
Informe de Estrategias Operativas 2017



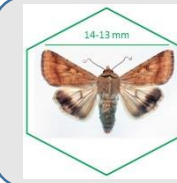
Avance de 2017 Estrategias Operativas

Durante el mes de julio se cumplió el siguiente avance de estrategias operativas del Programa de Vigilancia Epidemiológica Fitosanitaria

Ruta de trampeo		
Meta anual	Programado al mes	Realizado al mes
23,436	12,984	12,427
		53.0% de la meta anual



Recurso autorizado **\$ 5,000,000.00**



Gusano de la mazorca
(*Helicoverpa armigera*)

\$ 1,010,369.00



Gusano oriental de la hoja
(*Spodoptera litura*)

\$ 91,500.00

Complejo de escarabajos ambrosiales

Barrenador Polífago y
Ambrosia del Laurel Rojo

\$ 415,821.00



**Plagas reglamentadas
del plátano**

\$ 298,540.00



**Plagas reglamentadas
de los cítricos**

\$ 1,219,142.00



Pudrición del cogollo
(*Phytophthora palmivora*)

\$ 149,500.00

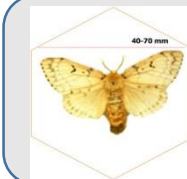


Picudo rojo de las palmas
(*Rhynchophorus ferrugineus*)

\$ 13,628.00

Gorgojo Khapra

(*Trogoderma granarium*) \$ 3,240.00

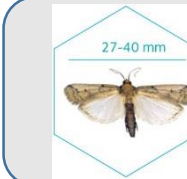


Palomilla gitana (*Lymantria dispar*)

\$ 6,580.00

Palomilla del tomate
(*Tuta absoluta*)

\$ 1,145,434.00



Palomilla del nopal
(*Cactoblastis cactorum*)

\$ 519,640.00

Vigilancia pasiva y gasto
administrativo

\$ 126,606.00

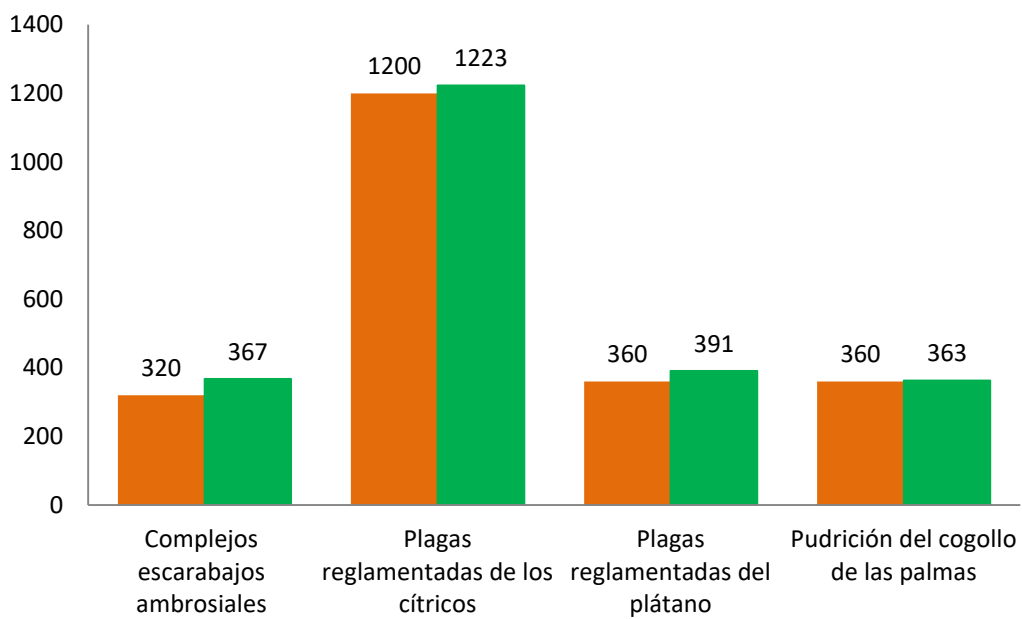
Informe de Estrategias Operativas



Rutas de Vigilancia

Meta anual	Programado al mes	Realizado al mes
3,760	2,240	2,344

62.3% de la meta anual



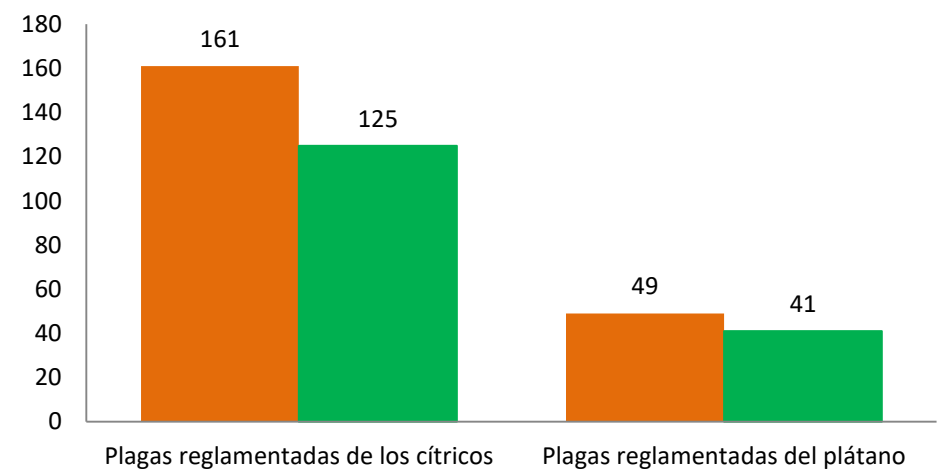
Programa de Vigilancia Epidemiológica Fitosanitaria en el estado de Yucatán



Parcela Centinela

Meta anual	Programado al mes	Realizado al mes
349	210	166

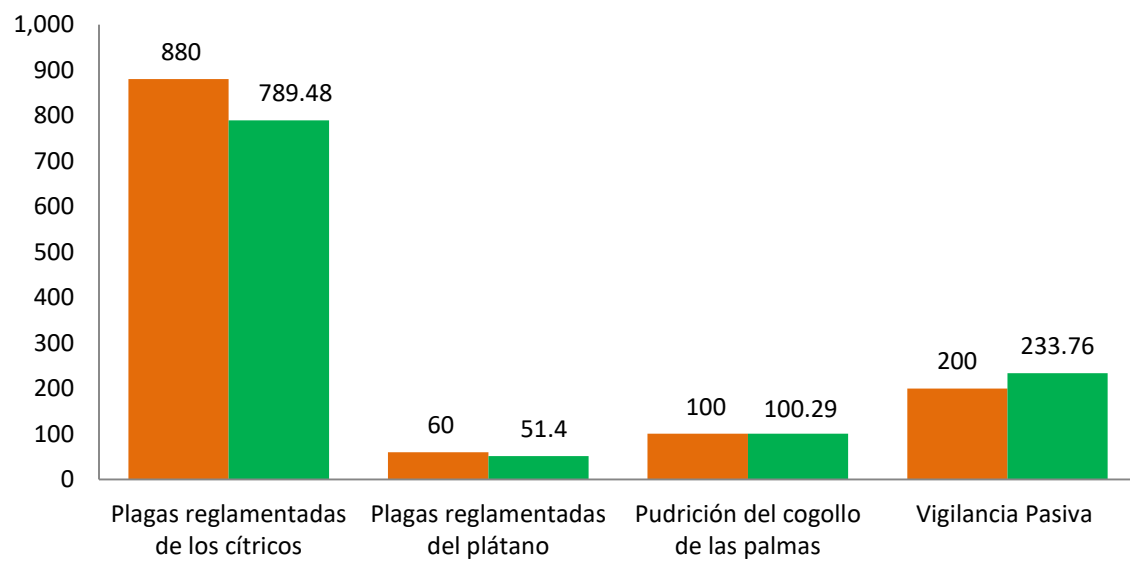
47.5% de la meta anual



Área de Exploración

Meta anual	Programado al mes	Realizado al mes
2,270	1,300	1,250.18
2,020	1,190	1,216

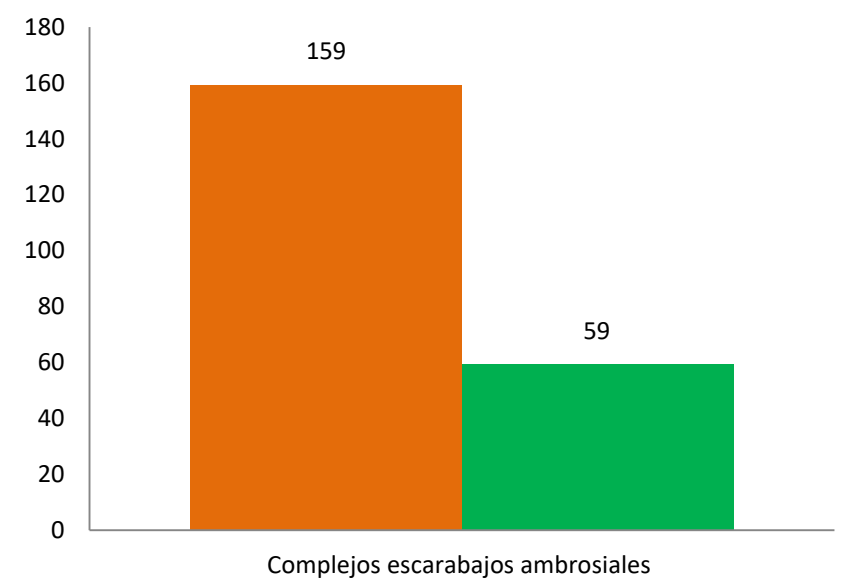
55.0% de la meta anual
60.2%



Planta Centinela

Meta anual	Programado al mes	Realizado al mes
268	154	159

59.3% de la meta anual



Durante el séptimo mes del año se ha logrado un avance en las estrategias operativas del Programa de Vigilancia Epidemiológica Fitosanitaria



53.0% en Rutas de trapeo
62.3% en Rutas de vigilancia
47.5% en Parcelas centinelas
55.0% en Área de exploración
59.3% en Plantas centinelas