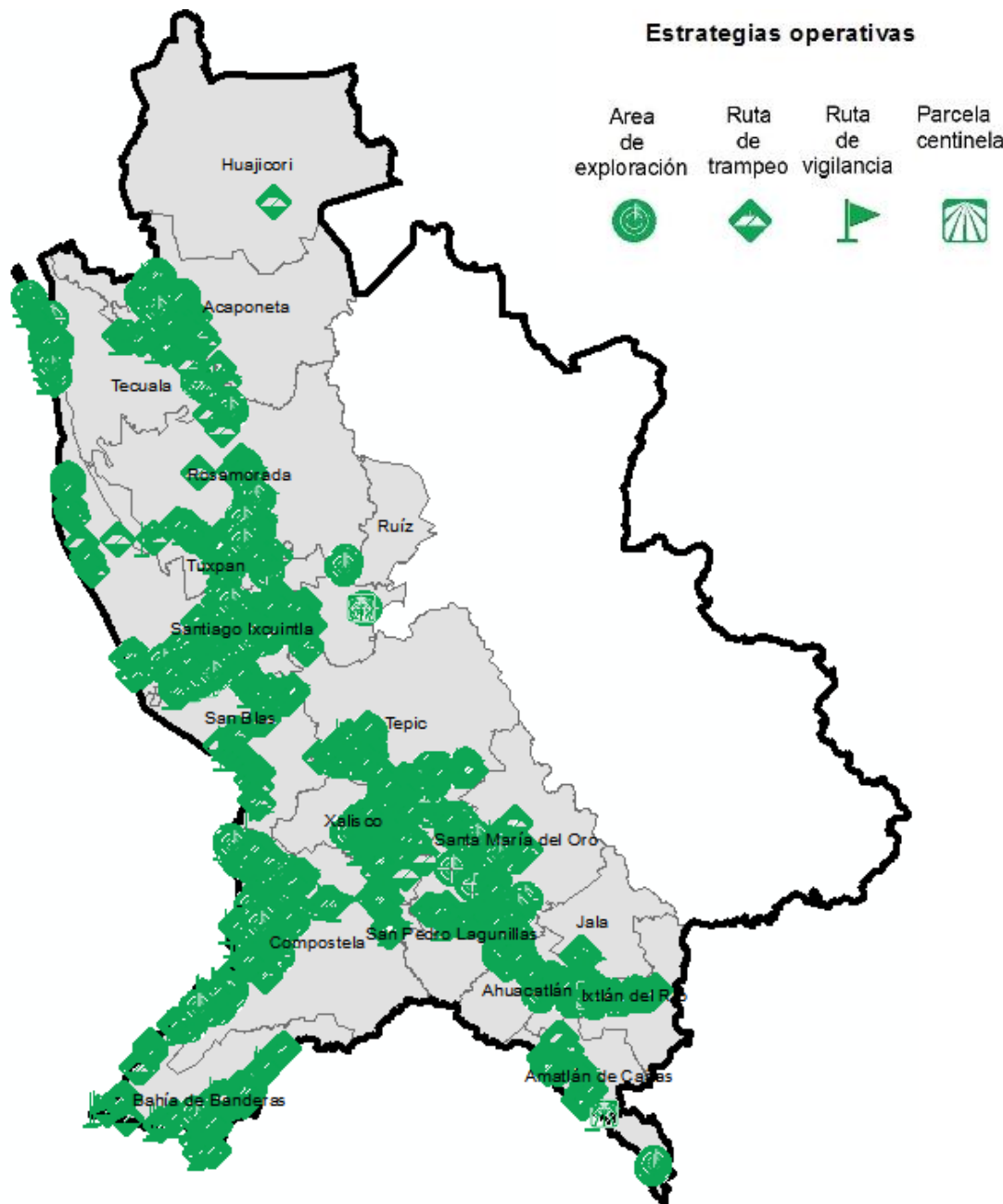


# Programa de Vigilancia Epidemiológica Fitosanitaria en el Estado de Nayarit

Recurso autorizado \$ 4,422,524.00

## Informe de Estrategias Operativas 2017

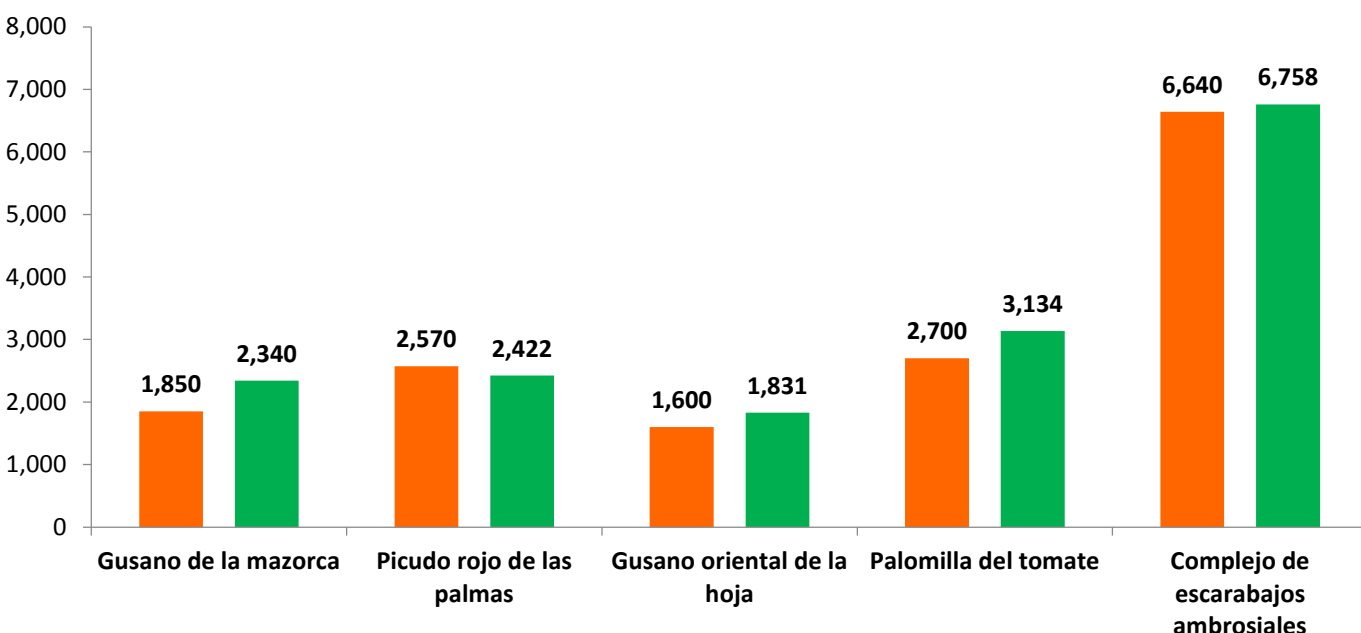


Avance de **2017**  
Estrategias Operativas

Al mes de julio se cumplió el siguiente avance de las estrategias operativas del Programa.

Ruta de trampeo (revisiones)		
Meta anual	Programado al mes	Realizado al mes
27,470	15,360	16,485
		<b>60.01%</b>

de la meta anual



**Gusano de la mazorca (GM)**  
(*Helicoverpa armigera*)  
\$ 530,278.00

**Complejo de escarabajos ambrosiales (CEA)**  
Escarabajo barrenador polífago  
Escarabajo ambrosia del laurel rojo  
\$ 616,030.00

**Gusano oriental de la hoja (GOH)**  
(*Spodoptera litura*)  
\$ 495,782.00

**Quemadura de la hoja (QH)**  
(*Xylella fastidiosa* subsp. *multiplex*)  
\$ 548,618.00

**Plagas reglamentadas del plátano (PRPL)**  
\$ 414,745.00

**Plagas reglamentadas de los cítricos (PRC)**  
\$ 433,140.00

**Pudrición del cogollo (PC)**  
(*Phytophthora palmivora*)  
\$ 98,700.00

**Fusariosis de la piña (FP)**  
(*Fusarium guttiforme*)  
\$ 62,920.00

**Picudo rojo de las palmas (PRP)**  
(*Rynchophorus ferrugineus*)  
\$ 434,642.00

**Palomilla del tomate (PT)**  
(*Tuta absoluta*)  
\$ 523,488.00

Vigilancia pasiva (VP) y gasto administrativo \$ 589,068.00

### Informe de Estrategias Operativas

### Programa de Vigilancia Epidemiológica Fitosanitaria en el estado de Nayarit



#### Rutas de vigilancia (revisiones)

Meta anual	Programado al mes	Realizado al mes
4,930	2,850	2,809

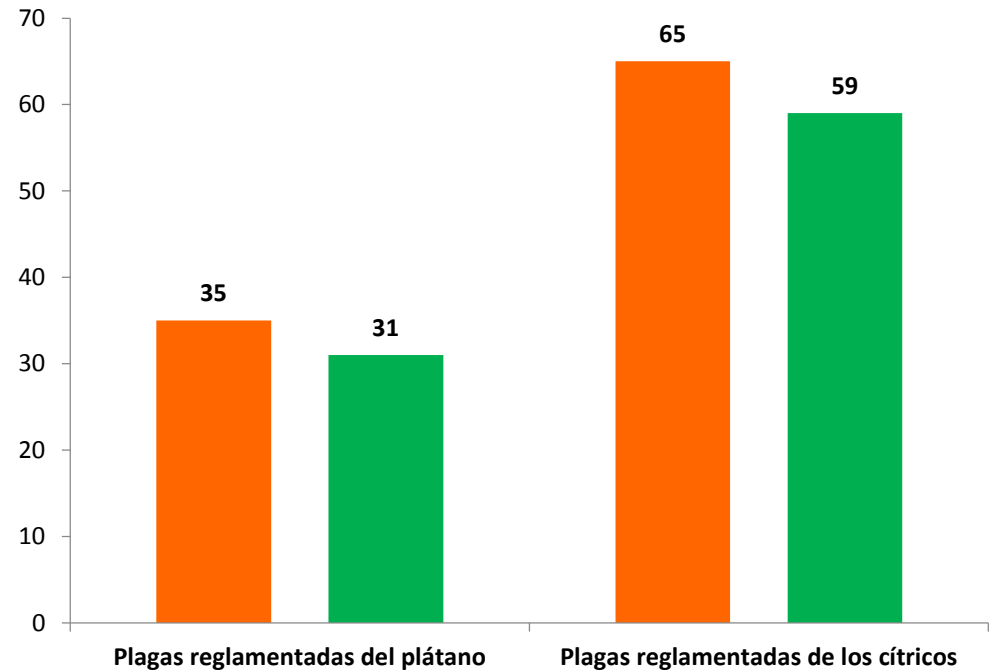
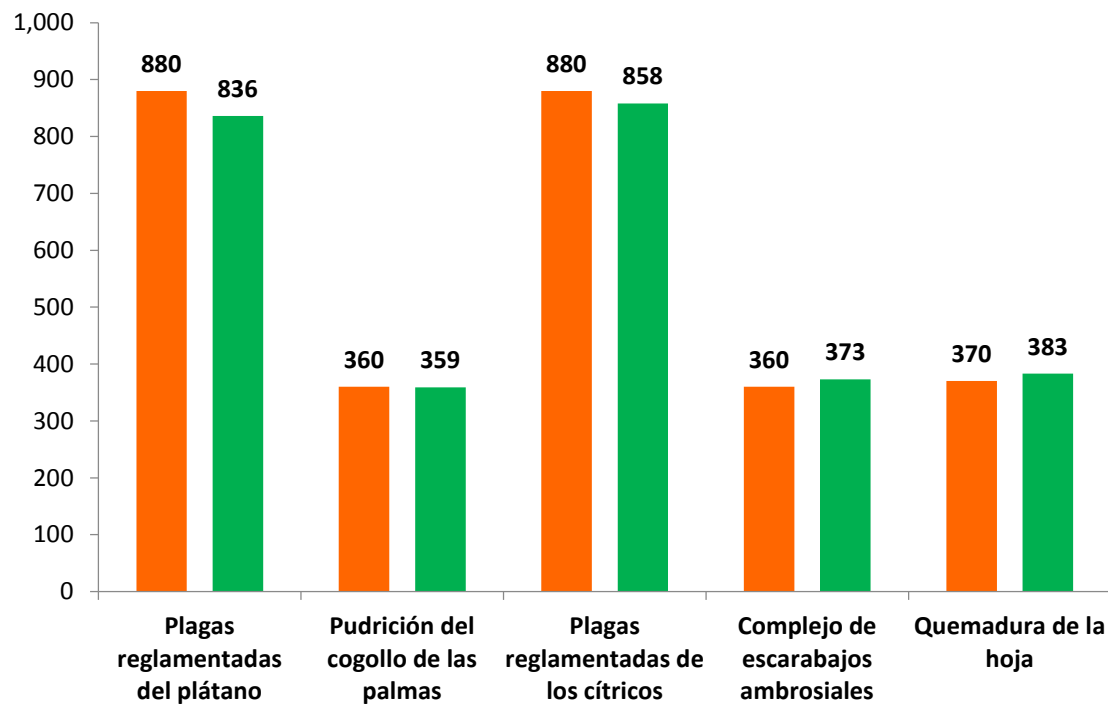
**56.98%** de la meta anual



#### Parcelas centinela (revisiones)

Meta anual	Programado al mes	Realizado al mes
170	100	90

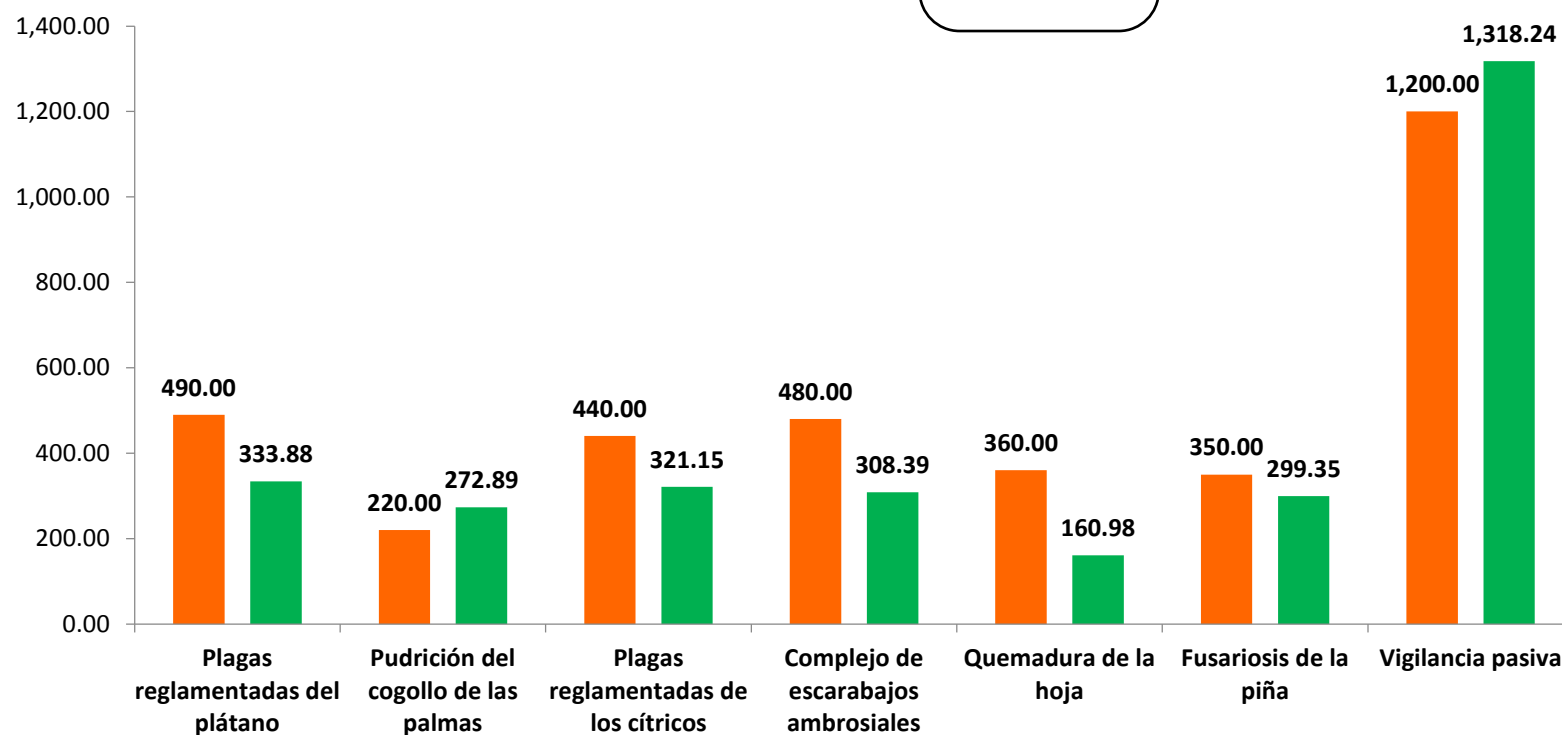
**52.94%** de la meta anual



#### Área de exploración (Ha)

Meta anual	Programado al mes	Realizado al mes
5,830	3,540	3,014.88

**51.71%** de la meta anual



Durante el séptimo mes del año se ha logrado un avance en las estrategias operativas del Programa de Vigilancia Epidemiológica Fitosanitaria



- 60.01%** en Rutas de trampeo
- 56.98%** en Rutas de vigilancia
- 52.94%** en Parcelas centinela
- 51.71%** en Área de exploración