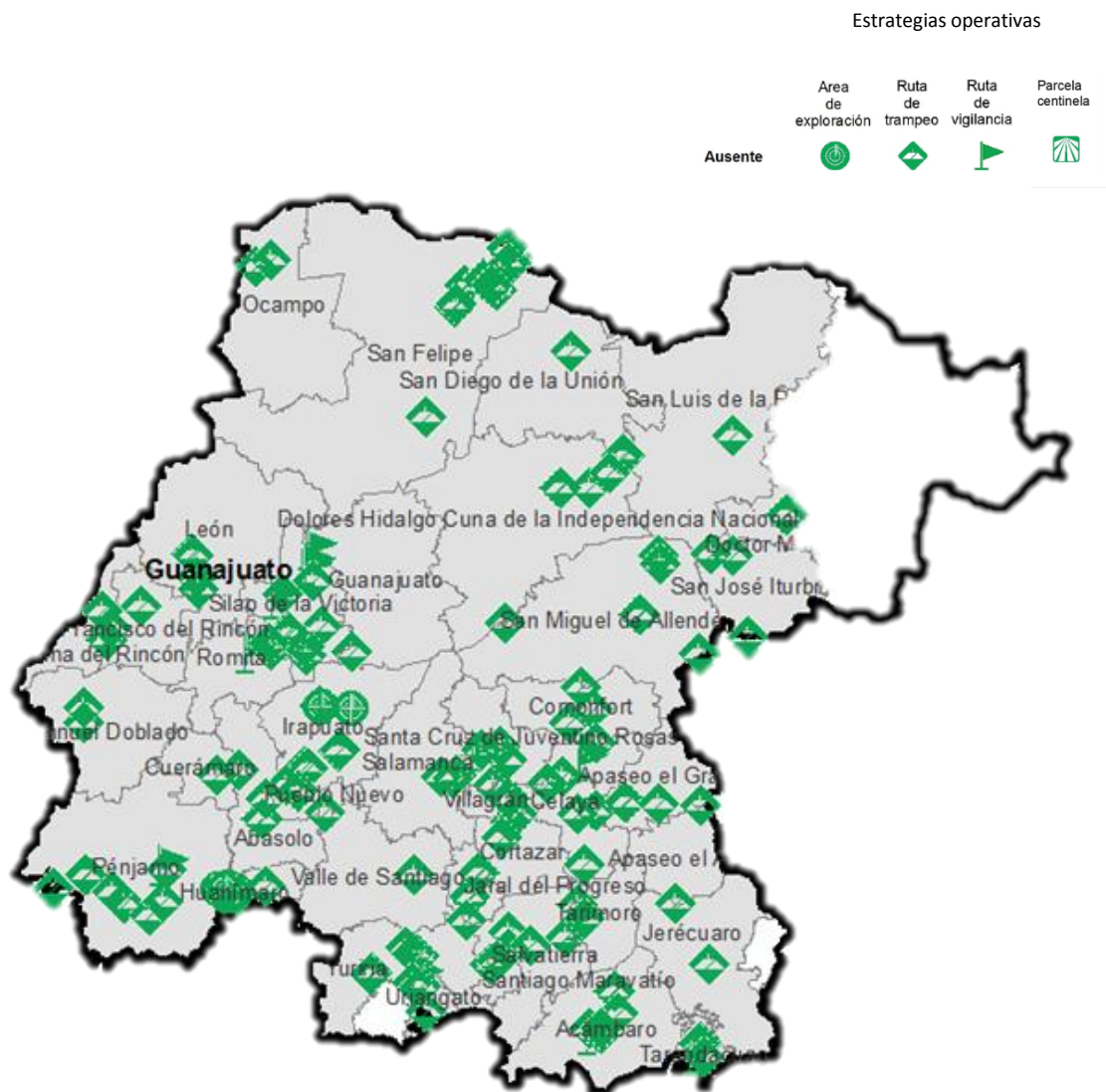


Programa de Vigilancia Epidemiológica Fitosanitaria en el estado de Guanajuato

Informe de Estrategias Operativas 2017



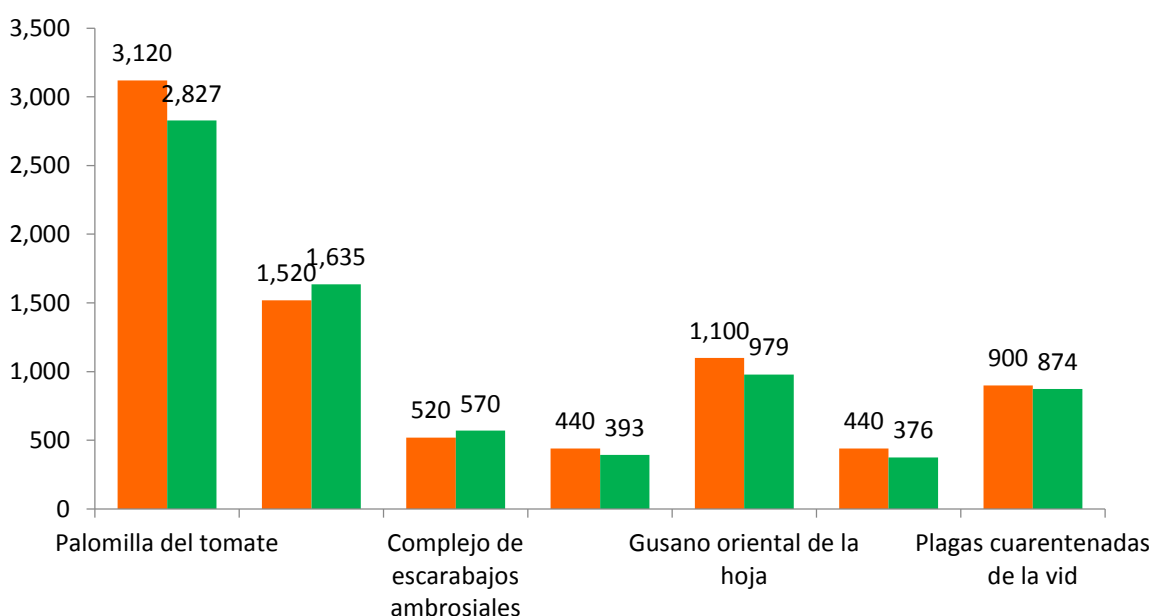
Avance de Estrategias Operativas 2017

Al mes de julio se ha cumplido el siguiente avance de las estrategias operativas del Programa

Rutas de trapeo (revisiones)

Meta anual	Programado al mes	Realizado al mes
14,680	8,040	7,654

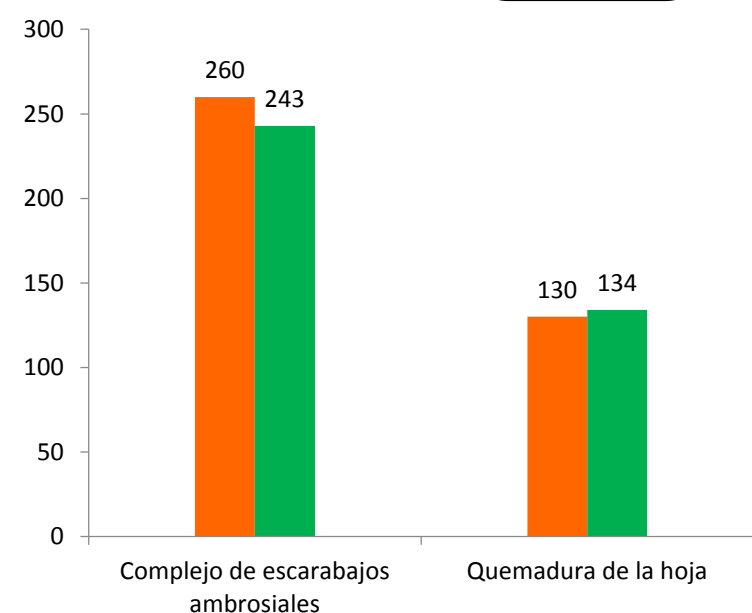
52.14% de la meta anual



Rutas de vigilancia (revisiones)

Meta anual	Programado al mes	Realizado al mes
690	390	377

54.64% de la meta anual



Recurso autorizado VEF **\$ 4,132,714.00**

- Gusano de la mazorca** (*Helicoverpa armigera*) \$ 517,632.00
- Tortricido anaranjado** (*Argyrotaenia franciscana*) \$ 25,500.00
- Gusano oriental de la hoja** (*Spodoptera litura*) \$ 163,882.00
- Complejo de escarabajos ambrosiales**
Escarabajo barrenador polífago y Escarabajo ambrosia del laurel rojo \$ 132,400.00
- Quemadura de la hoja** (*Xylella fastidiosa* subsp. *multiplex*) \$ 535,423.00
- Carbón parcial del trigo** (*Tilletia indica*) \$ 607,772.00
- Roya negra del tallo de trigo** (*Puccinia graminis* f. sp. *tritici* raza Ug99) \$ 322,351.00
- Plagas cuarentenarias de la vid** (*Xylella fastidiosa* subsp. *fastidiosa*, *Guignardia bidwellii* – *Phyllosticta ampellicida*, *Phakopsora euvtis*) \$ 270,962.00
- Palomilla del tomate** (*Tuta absoluta*) \$ 598,632.00
- Palomilla europea de la vid** (*Lobesia botrana*) \$ 341,800.00

Vigilancia pasiva y gasto administrativo **\$ 616,360.00**

Informe de Estrategias Operativas

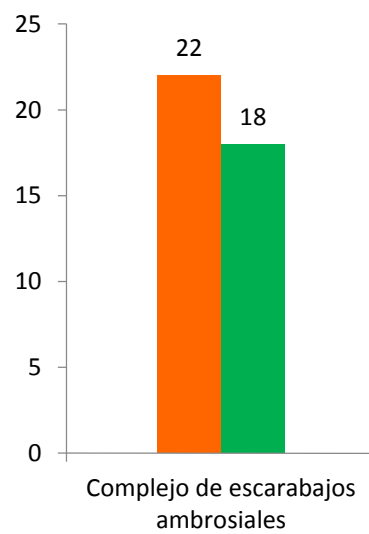
Programa de Vigilancia Epidemiológica Fitosanitaria
en el estado de Guanajuato



Plantas centinela (revisiones)

Meta anual	Programado al mes	Realizado al mes
41	22	18
		43.90%

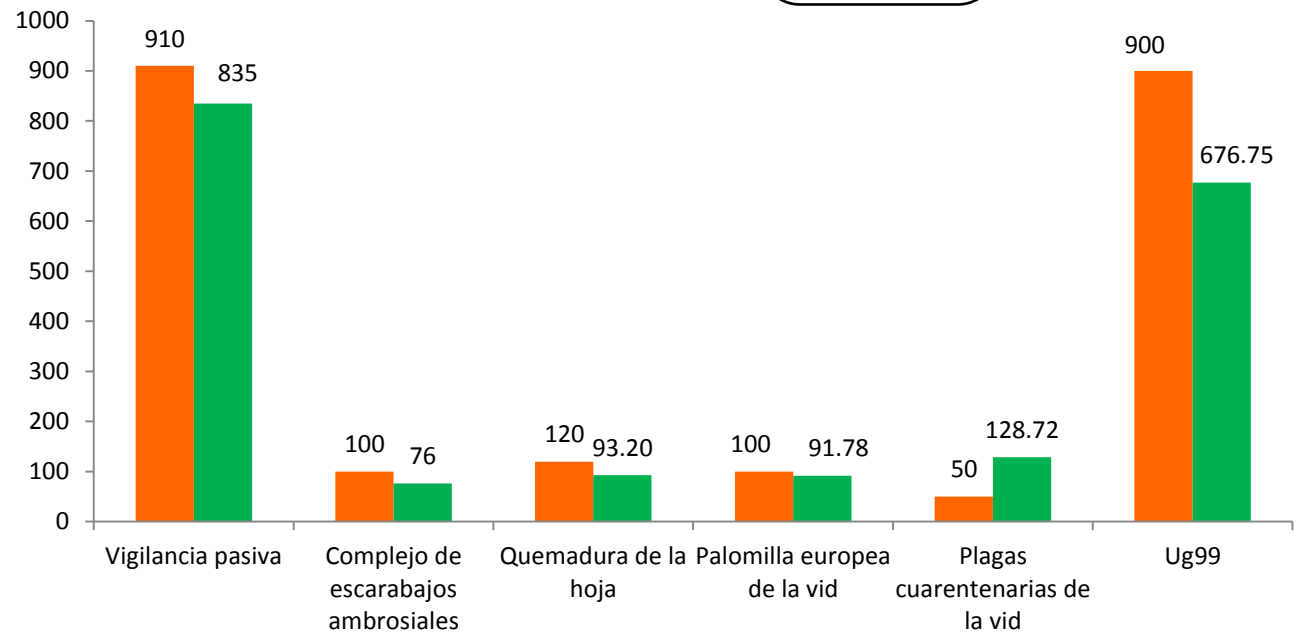
de la meta anual



Exploración (ha.)

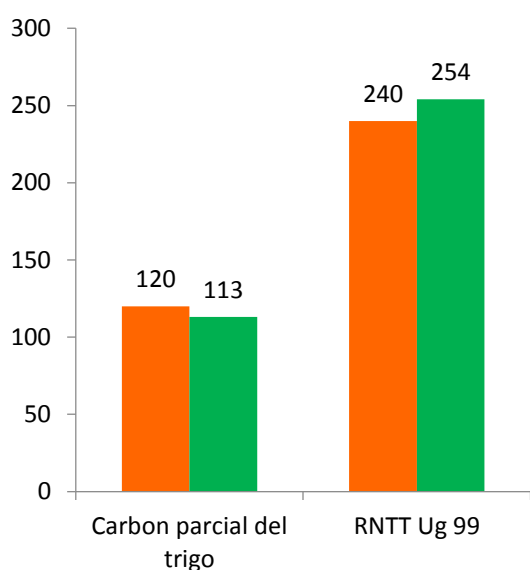
Meta anual	Programado al mes	Realizado al mes
3270	2,180	1,894
		30.72%

de la meta anual



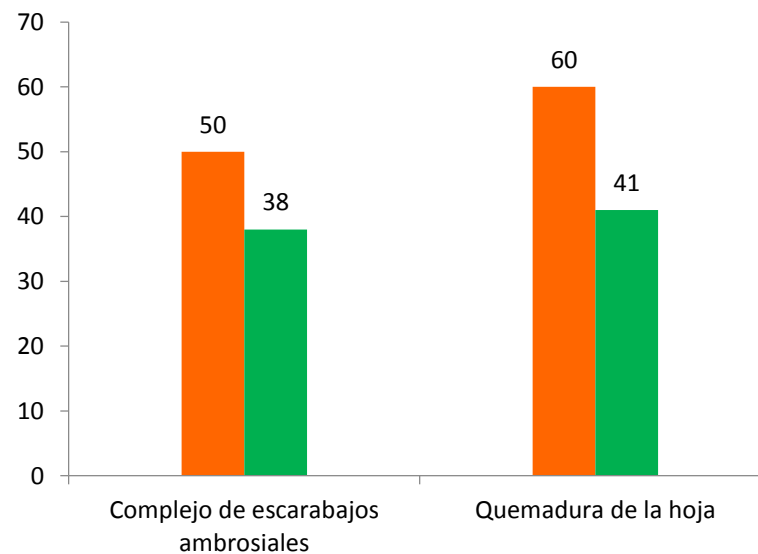
Parcelas centinela (revisiones)

Meta anual	Programado al mes	Realizado al mes
380	360	367
Porcentaje de la meta anual		66.84%



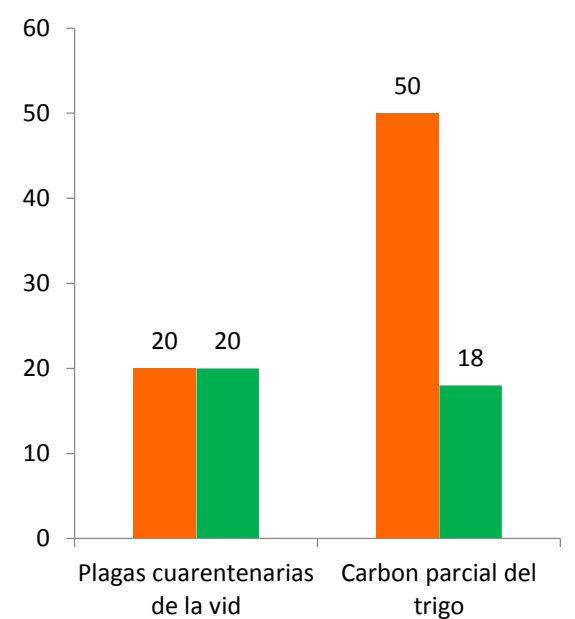
Exploración puntual (sitios)

Meta anual	Programado al mes	Realizado al mes
180	110	79
Porcentaje de la meta anual		43.89%



Diagnóstico (muestras)

Meta anual	Programado al mes	Realizado al mes
80	70	38
Porcentaje de la meta anual		47.50%



Al séptimo mes del año se ha logrado el siguiente avance en las estrategias operativas del Programa de Vigilancia Epidemiológica Fitosanitaria



- 52.14 %** Rutas de trampeo
- 54.64 %** Rutas de vigilancia
- 30.72 %** Exploración
- 66.84 %** Parcelas centinela
- 43.89 %** Exploración puntual
- 43.90 %** Plantas centinela
- 47.50 %** Diagnóstico