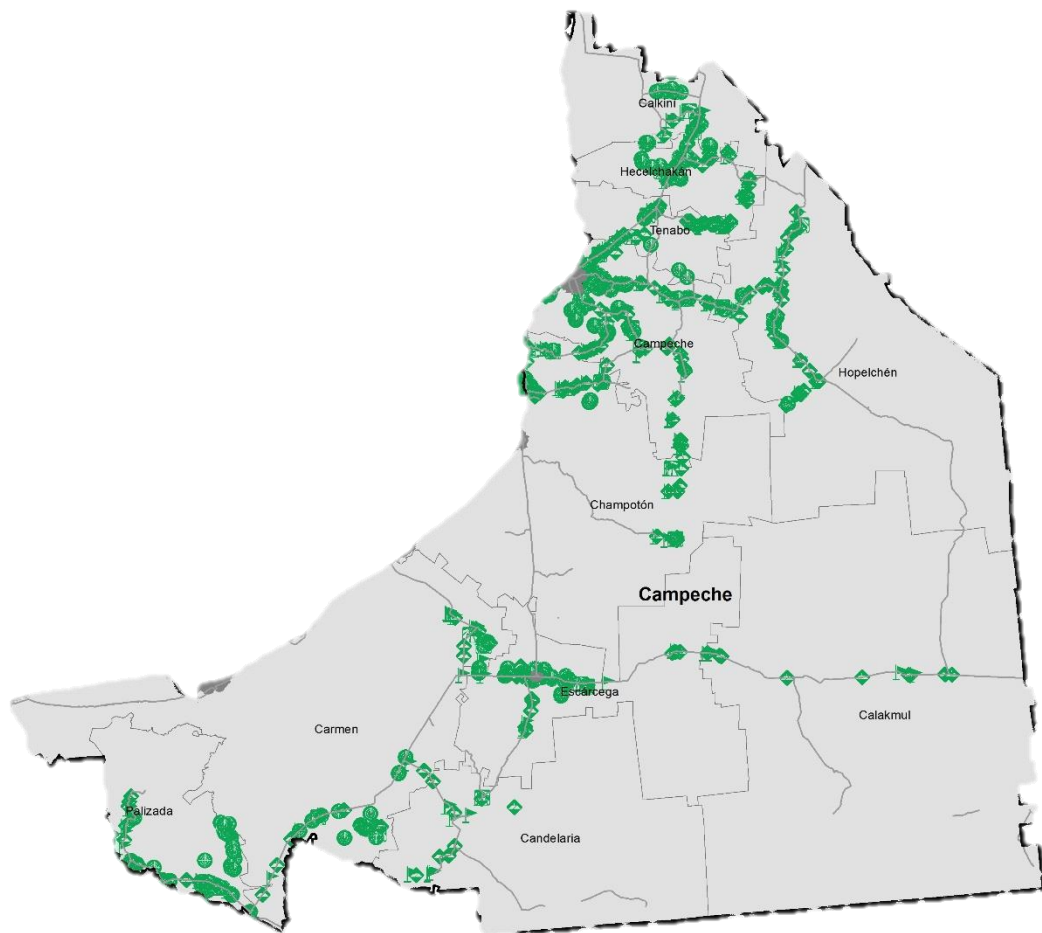


Programa de Vigilancia Epidemiológica Fitosanitaria en el estado de Campeche

Recurso autorizado **\$ 4,157,657.00**

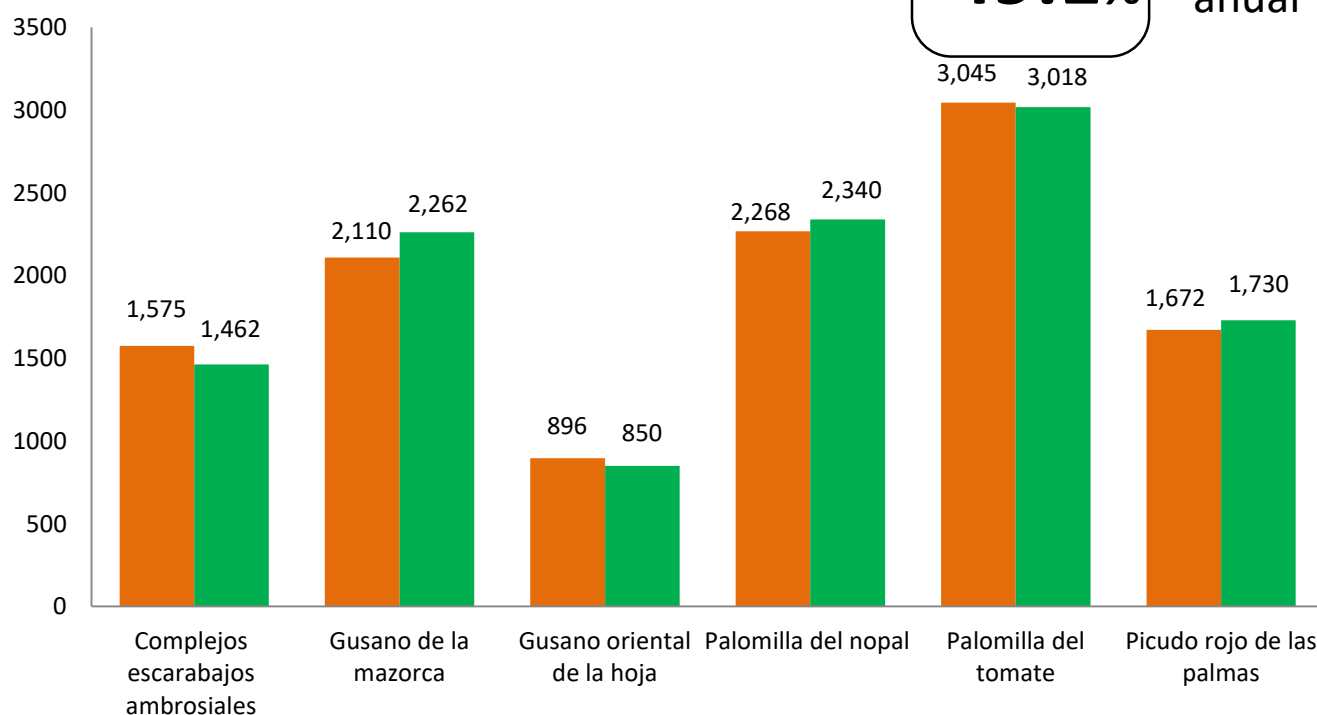
Informe de Estrategias Operativas 2017



Avance de **2017** Estrategias Operativas

Durante el mes de julio se cumplió el siguiente avance de estrategias operativas del Programa de Vigilancia Epidemiológica Fitosanitaria

Ruta de trampeo		
Meta anual	Programado al mes	Realizado al mes
23,728	11,566	11,662
		49.1% de la meta anual



Gusano de la mazorca
(*Helicoverpa armigera*)
\$ 650,018.00

Complejo de escarabajos ambrosiales
Barrenador Polífago y
Ambrosia del Laurel Rojo \$ 267,454.00

Plagas reglamentadas del plátano
\$ 156,000.00

Plagas reglamentadas de los cítricos
\$ 425,713.00

Pudrición del cogollo
(*Phytophthora palmivora*)
\$ 426,398.00

Picudo rojo de las palmas
(*Rhynchophorus ferrugineus*)
\$ 533,618.00

Fusariosis de la piña
(*Fusarium guttiforme*)
\$ 143,312.00

Gusano oriental de la hoja
(*Spodoptera litura*)
\$ 419,686.00

Palomilla del tomate
(*Tuta absoluta*)
\$ 593,111.00

Palomilla del nopal
(*Cactoblastis cactorum*)
\$ 343,472.00

Vigilancia pasiva y gasto administrativo \$ 198,875.00

Informe de Estrategias Operativas

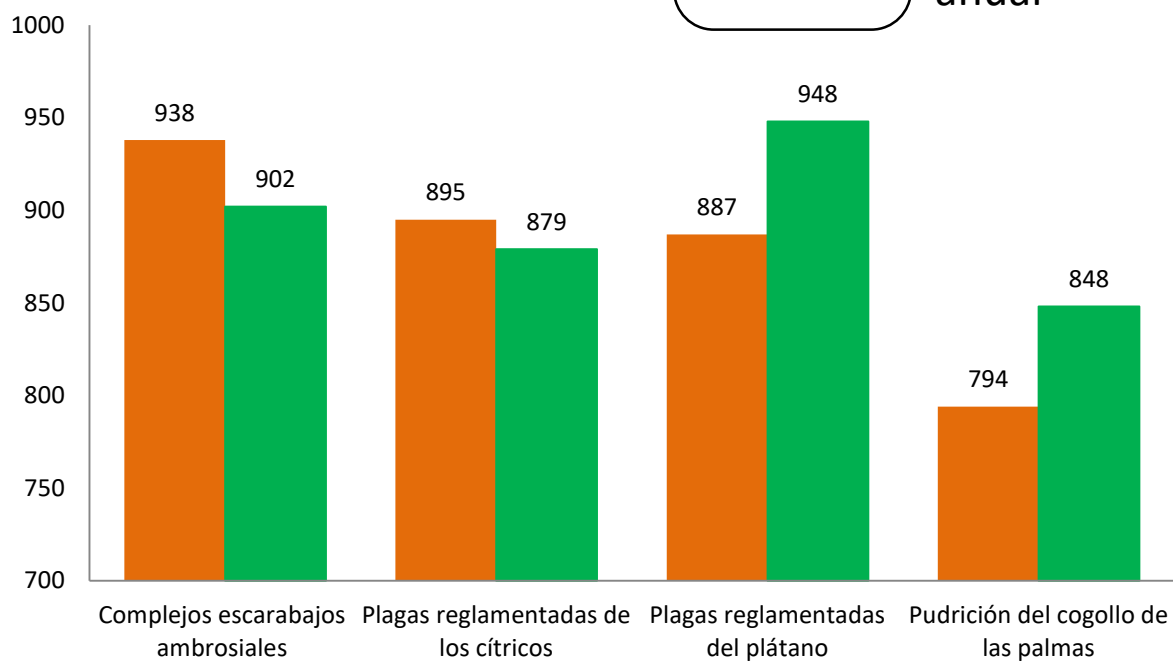
Programa de Vigilancia Epidemiológica Fitosanitaria en el estado de Campeche



Rutas de Vigilancia

Meta anual	Programado al mes	Realizado al mes
6,432	3,514	3,577

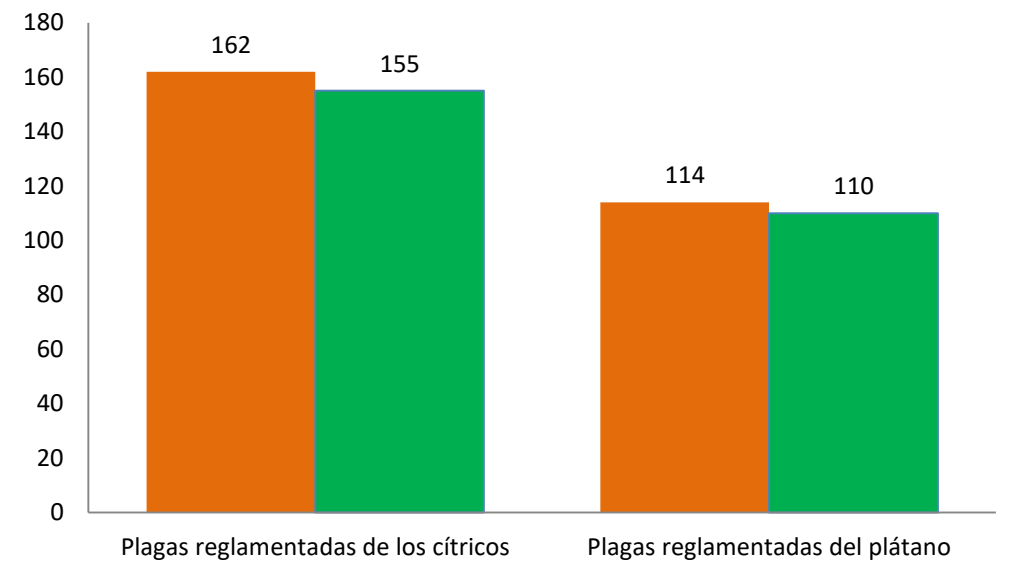
55.6% de la meta anual



Parcela Centinela

Meta anual	Programado al mes	Realizado al mes
516	276	265

51.3% de la meta anual

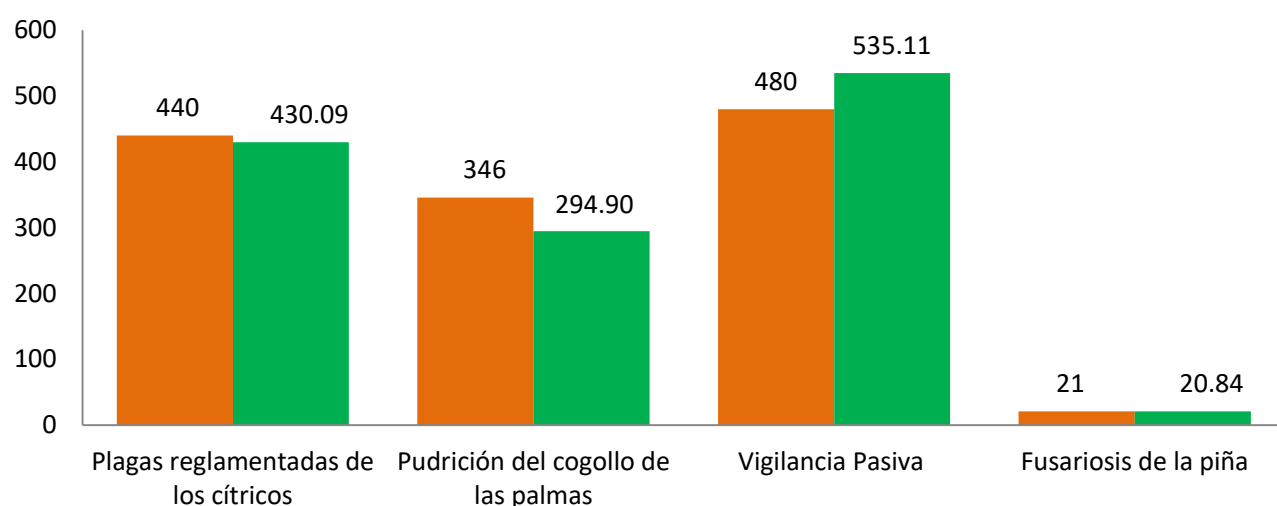


Área de Exploración

Meta anual	Programado al mes	Realizado al mes
2,666	1,266	1,260.1
4,499	2,554	2,977

de la meta anual

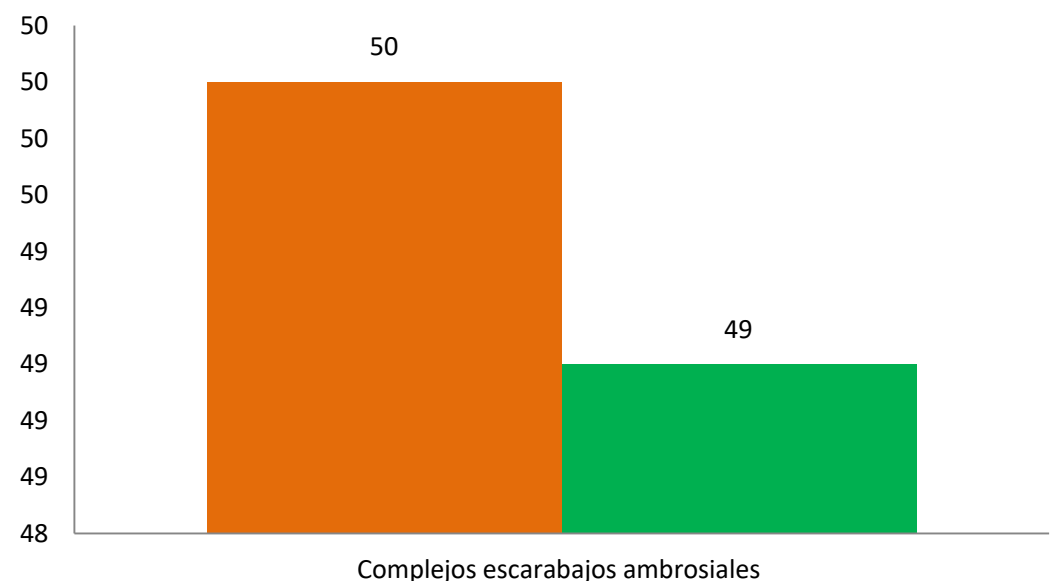
47.2%
61.1%



Planta Centinela

Meta anual	Programado al mes	Realizado al mes
86	50	49

56.9% de la meta anual



Durante el séptimo mes del año se ha logrado un avance en las estrategias operativas del Programa de Vigilancia Epidemiológica Fitosanitaria

- 49.1%** en Rutas de trampeo
- 55.6%** en Rutas de vigilancia
- 51.3%** en Parcelas centinelas
- 56.9%** en Plantas centinela
- 47.2%** en Área de exploración

