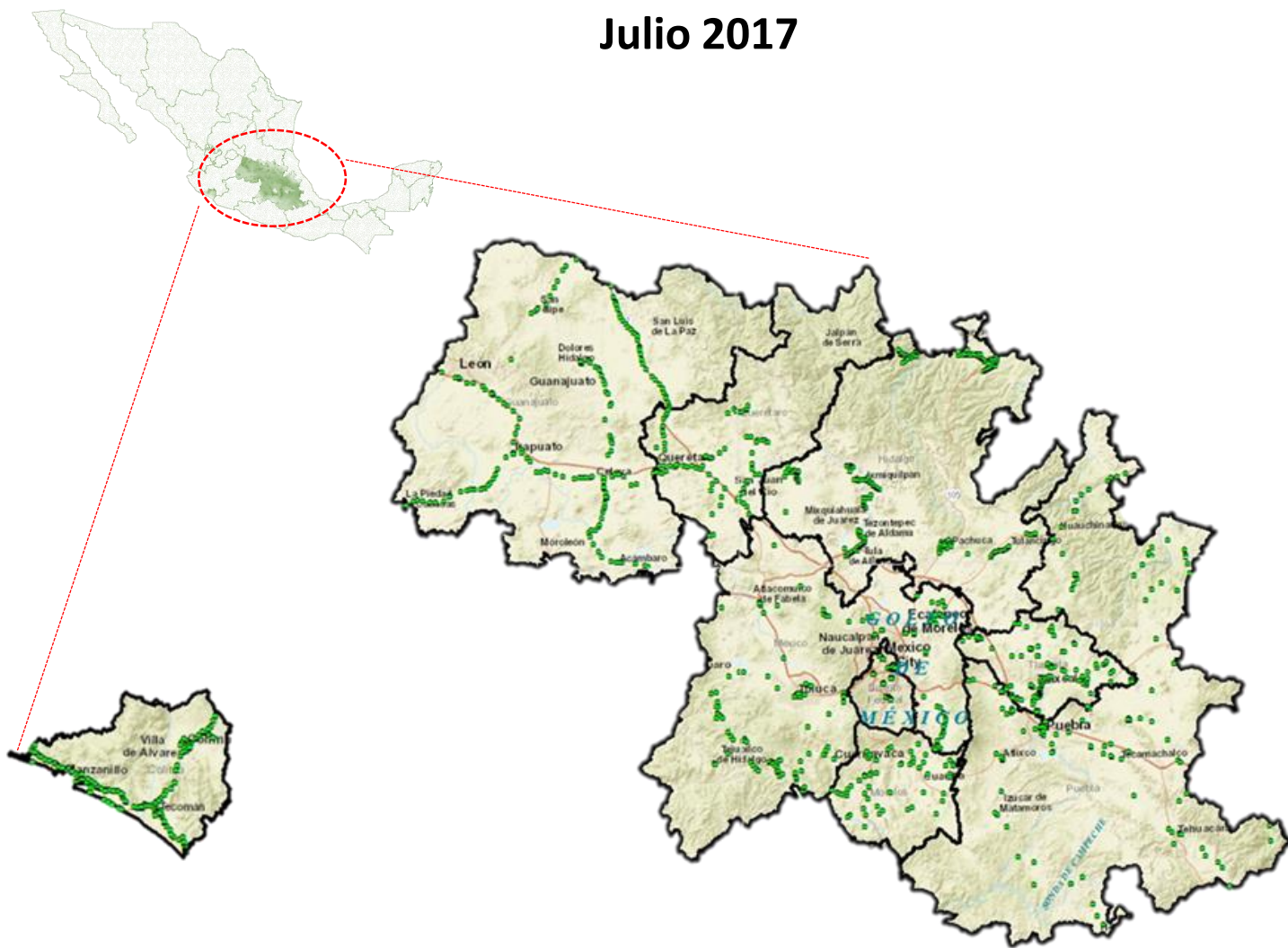


Programa de Vigilancia Epidemiológica Fitosanitaria Trampeo Preventivo contra Moscas Exóticas de la Fruta

Recurso autorizado **\$ 3,901,683.00**

Informe de Estrategias Operativas Julio 2017



Avance de Estrategias Operativas 2017

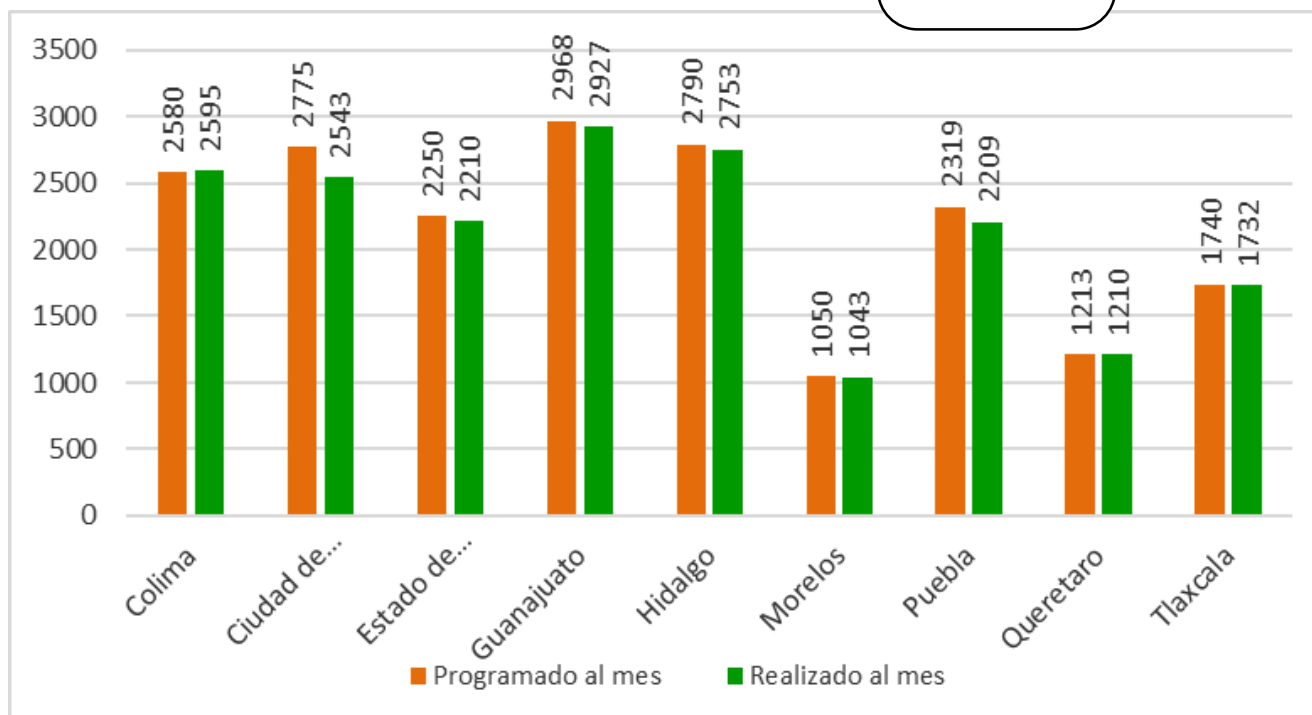
Durante el mes de Julio se cumplió el siguiente avance de estrategias operativas del Programa de Vigilancia Epidemiológica Fitosanitaria



Trampeo

Meta anual	Programado al mes	Realizado al mes
33,929	19,685	19,227

56,65 % de la meta anual



Moscas exóticas de la fruta



Colima

Recurso Federal \$ 320,540.00



Ciudad de México

Recurso Federal \$ 375,406.00



Estado de México

Recurso Federal \$ 429,144.00



Guanajuato

Recurso Federal \$ 492,988.00



Hidalgo

Recurso Federal \$ 525,219.00



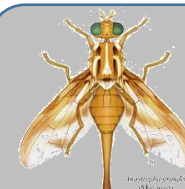
Morelos

Recurso Federal \$ 350,000.00



Puebla

Recurso Federal \$ 482,925.00



Querétaro

Recurso Federal \$ 485,124.00



Tlaxcala

Recurso Federal \$ 337,909.00
Recurso Estatal \$ 102,428.00

Informe de Estrategias Operativas

Programa de Vigilancia Epidemiológica Fitosanitaria Trampeo Preventivo contra Moscas Exóticas de la Fruta

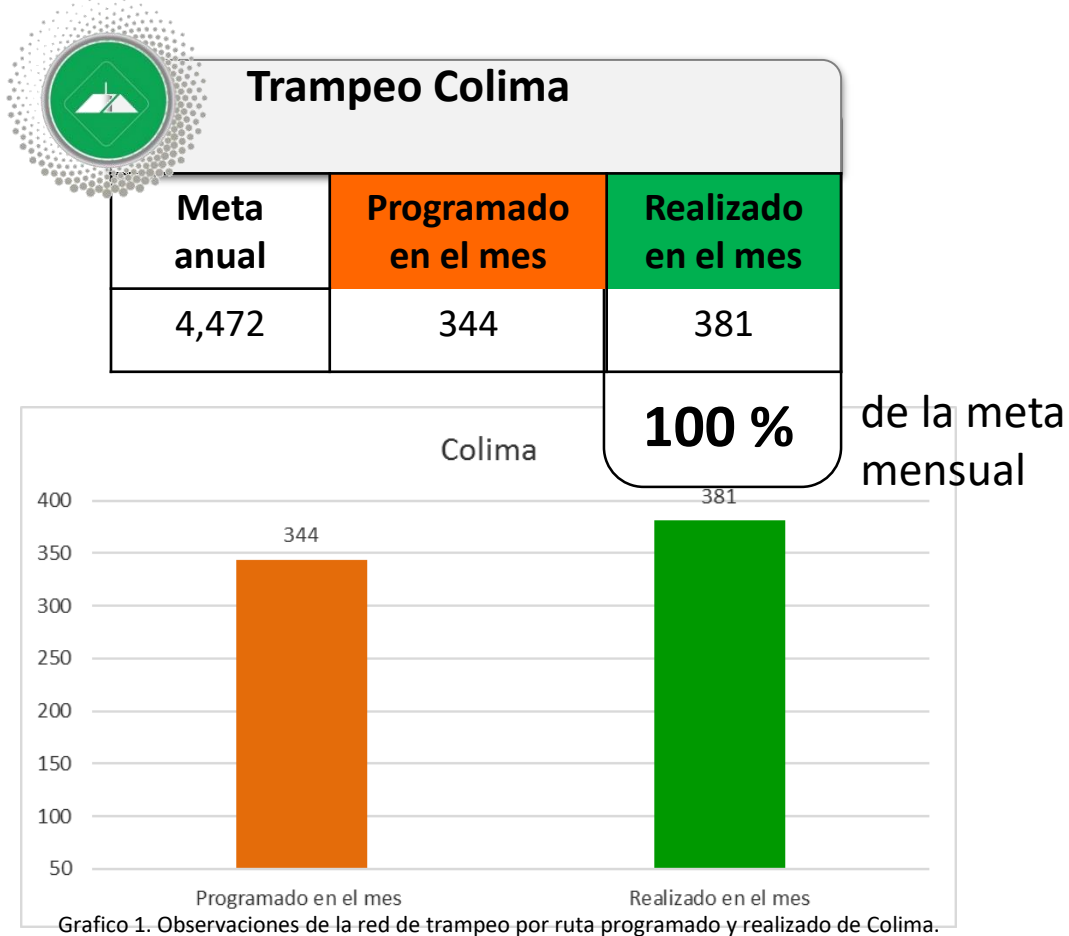


Grafico 1. Observaciones de la red de trampeo por ruta programado y realizado de Colima.

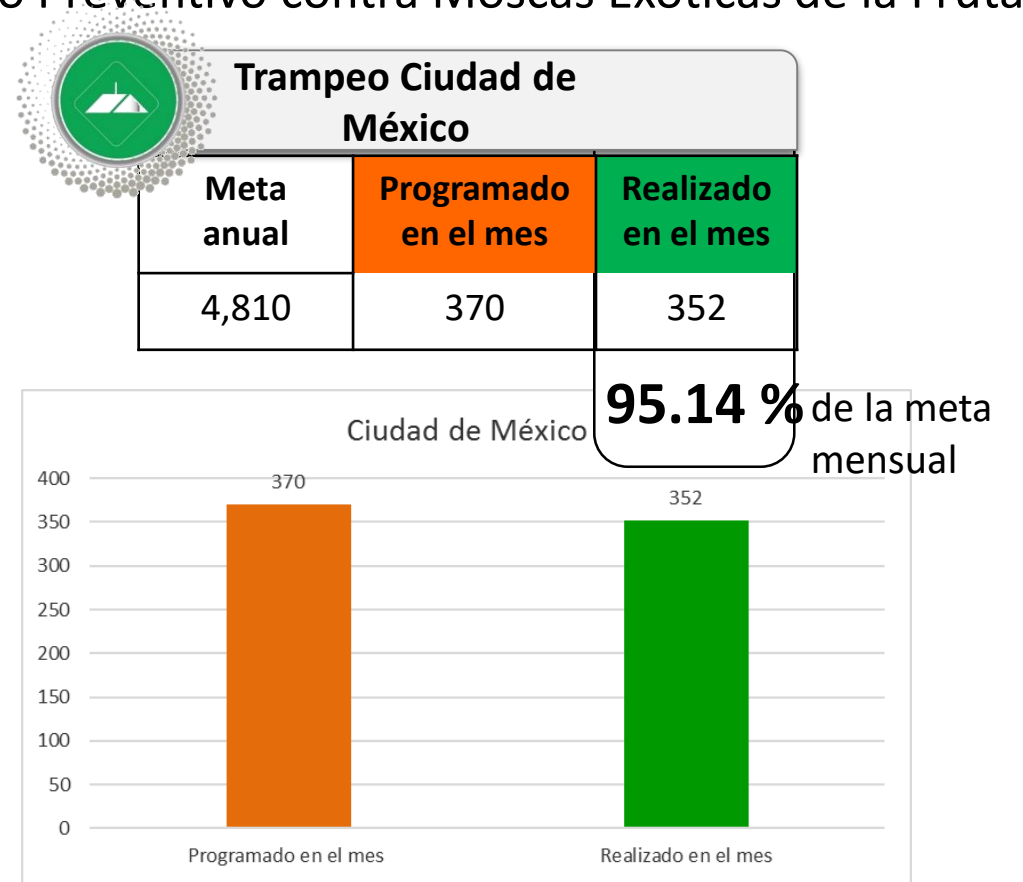


Grafico 2. Observaciones de la red de trampeo por ruta programado y realizado de la Cd. México.

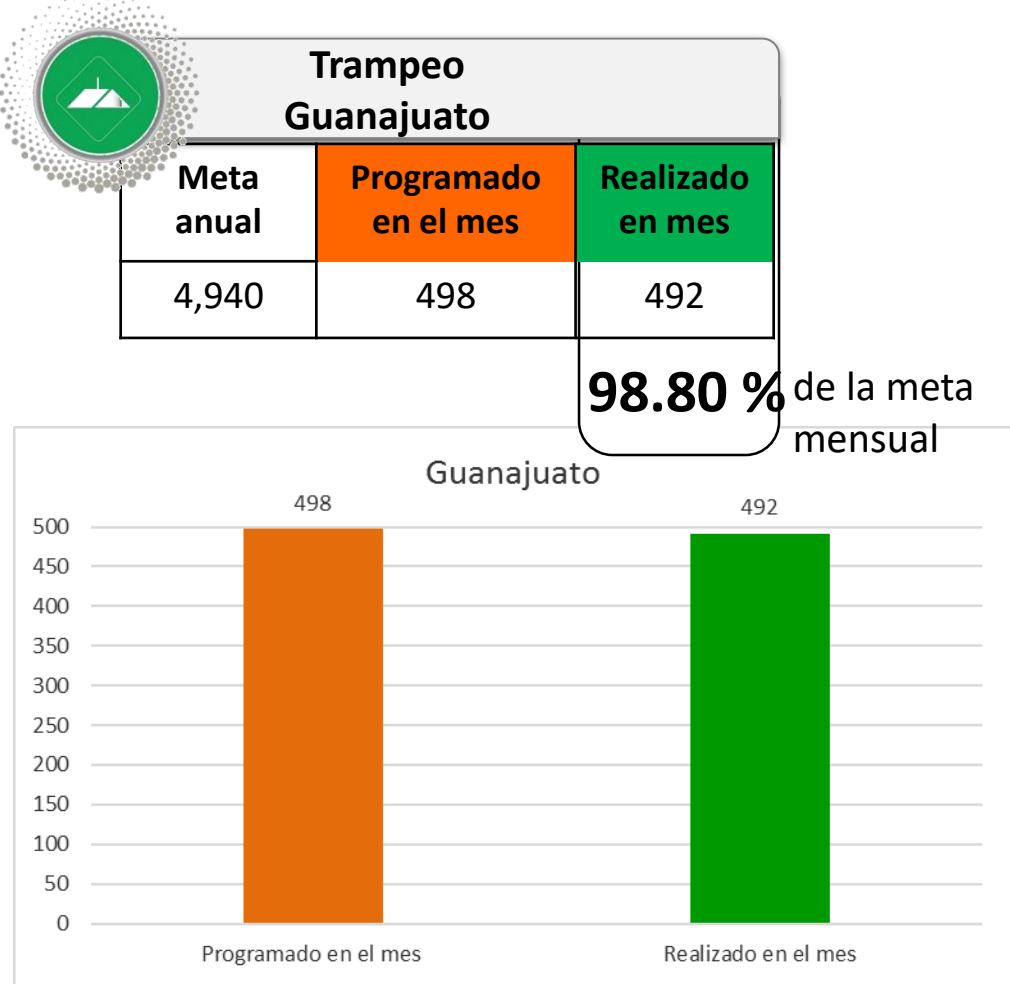


Grafico 3. Observaciones de la red de trampeo por ruta programado y realizado de Guanajuato.

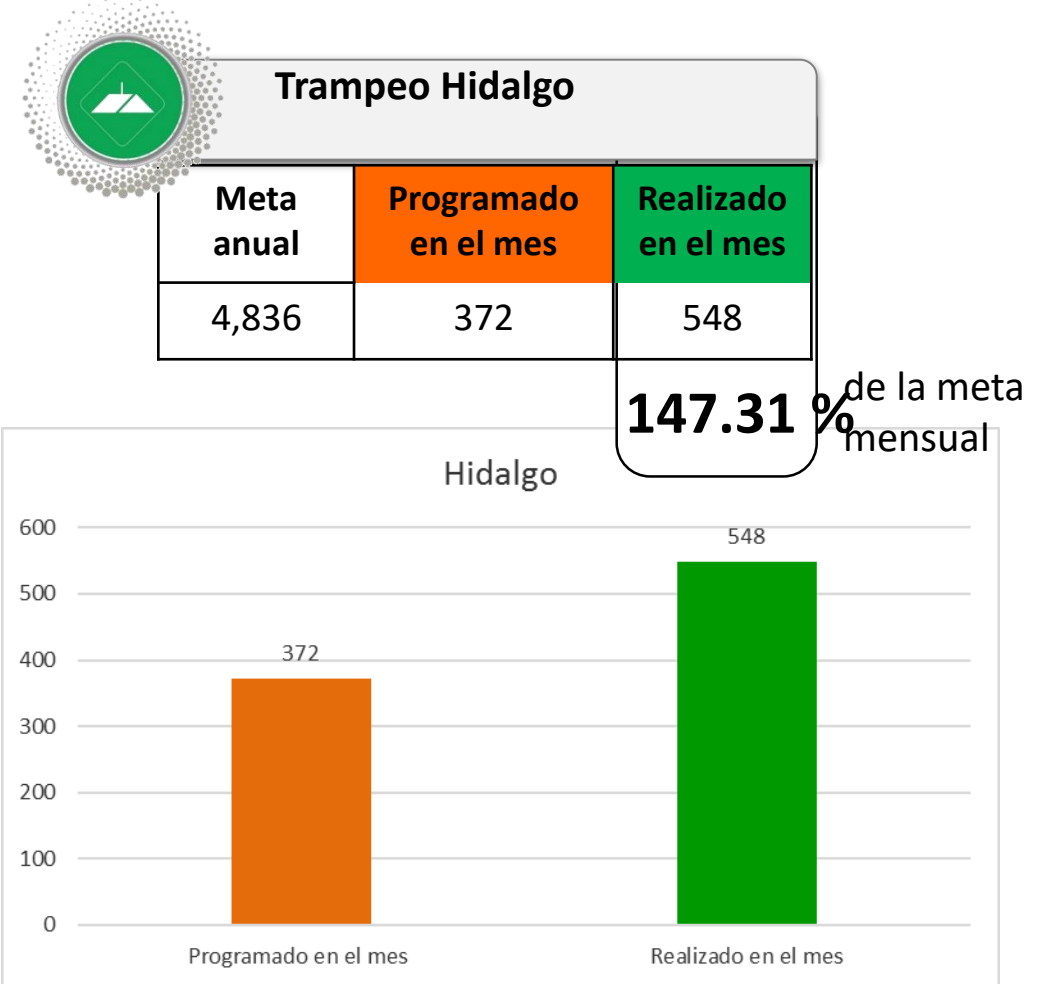


Grafico 4. Observaciones de la red de trampeo por ruta programado y realizado de Hidalgo.

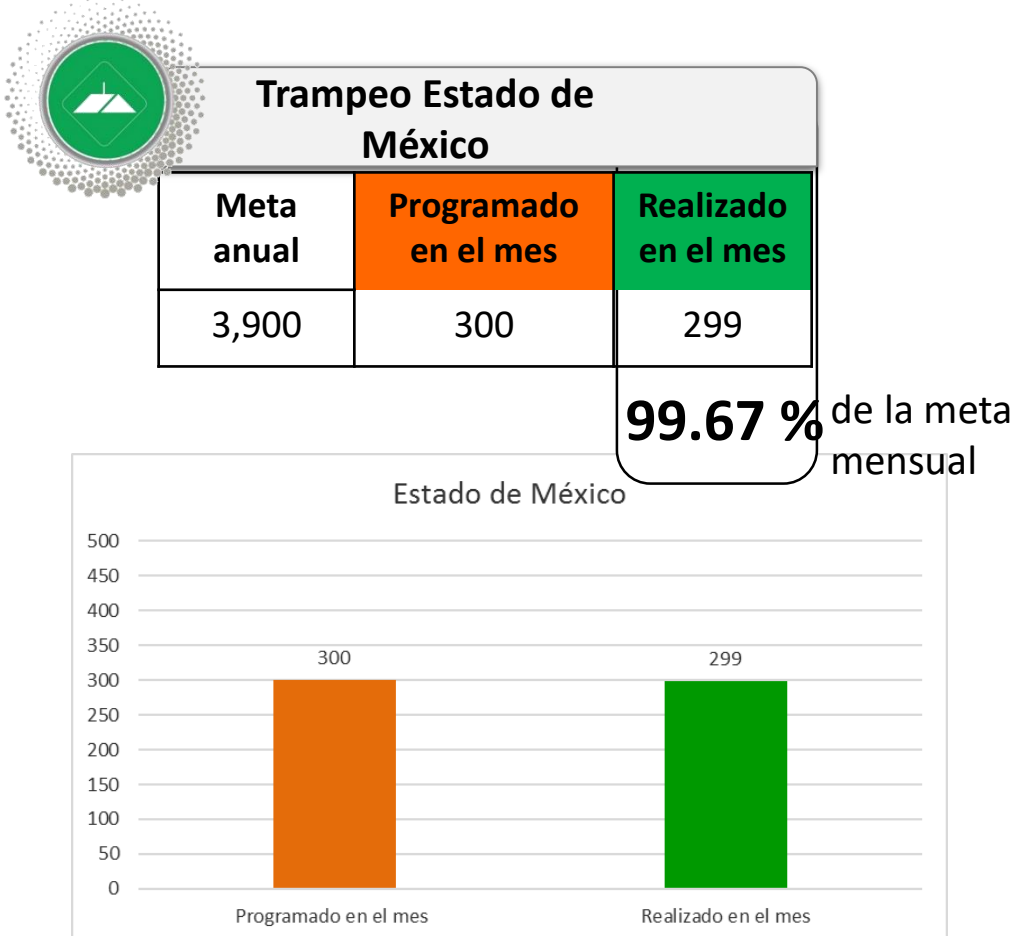


Grafico 5. Observaciones de la red de trampeo por ruta programado y realizado del Edo. México.

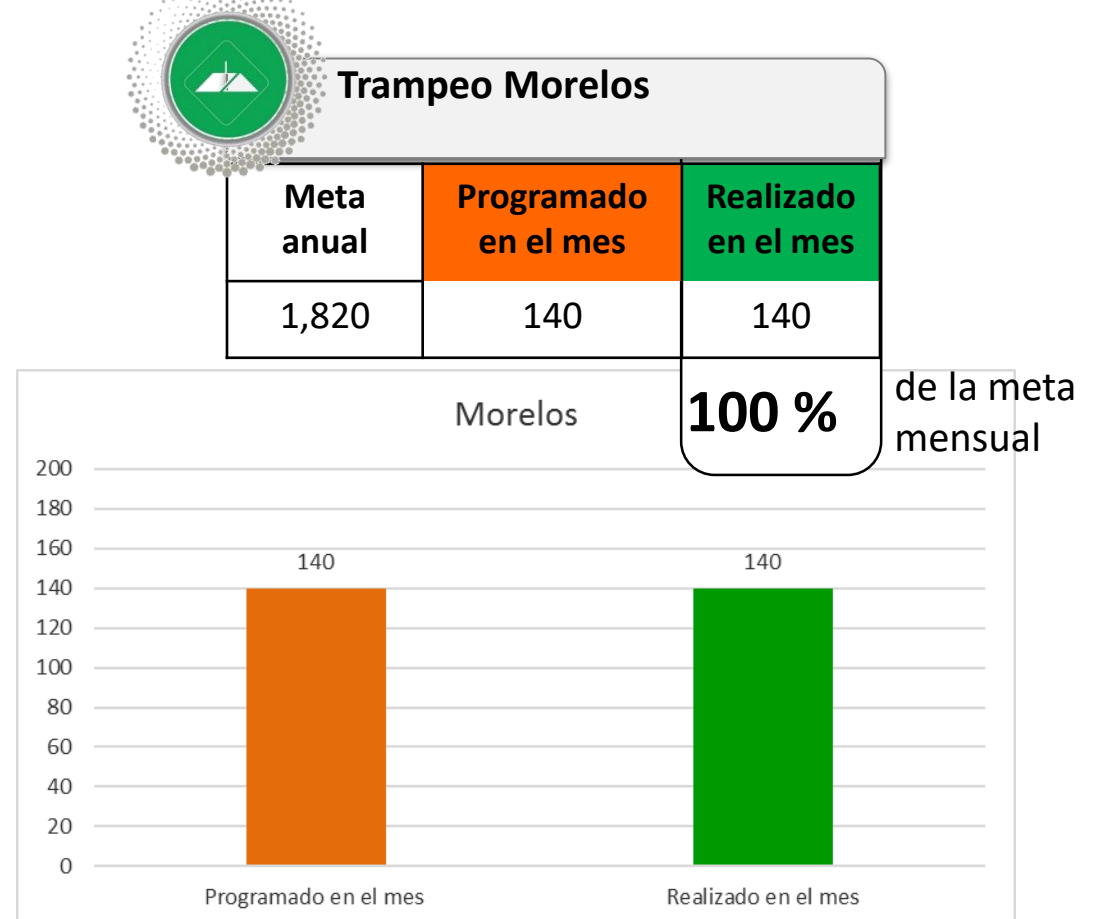


Grafico 6. Observaciones de la red de trampeo por ruta programado y realizado de Morelos.

Informe de Acciones Operativas

Ruta de trampeo Puebla

Meta anual	Programado en el mes	Realizado en el mes
4,055	344	343

99.71% de la meta mensual

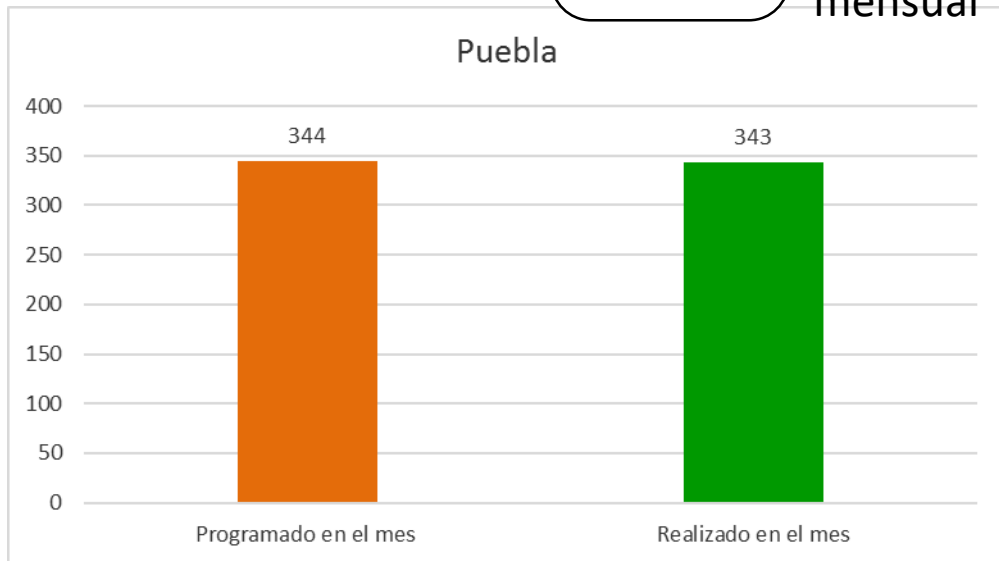


Gráfico 7. Observaciones de la red de trampeo por ruta programado y realizado de Puebla.

Ruta de trampeo Tlaxcala

Meta anual	Programado en el mes	Realizado en el mes
3,016	232	232

100% de la meta mensual

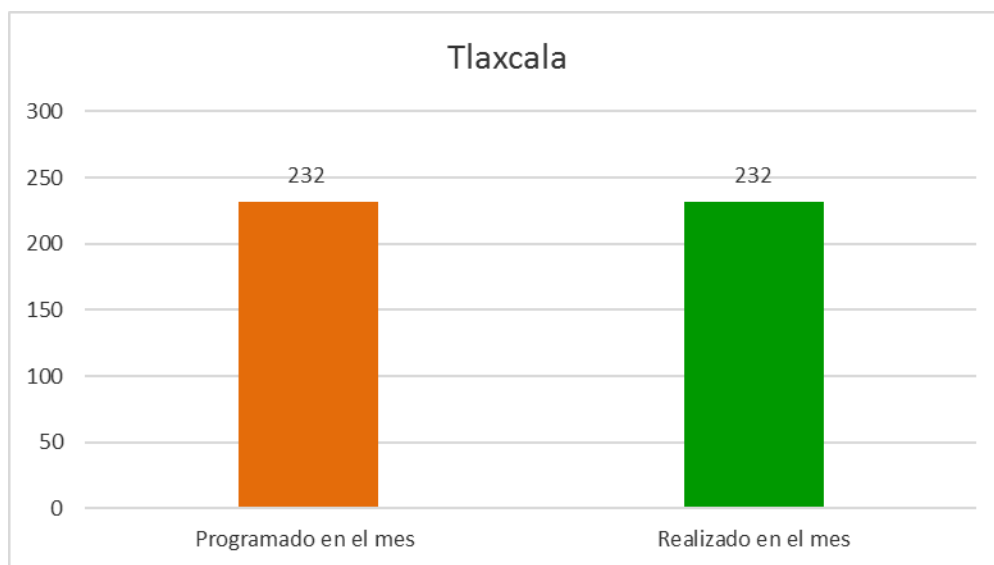


Gráfico 9. Observaciones de la red de trampeo por ruta programado y realizado de Tlaxcala.

Número de lecturas realizadas en tiempo y forma (Acumulado)

ESTADO	EN TIEMPO	PARCIALMENTE EN TIEMPO	FUERA DE TIEMPO	TOTAL	%
COLIMA	1926	596	161	2683	94.00
CD. MÉXICO	1676	425	363	2464	85.27
GUANAJUATO	1762	431	66	2259	97.08
HIDALGO	2531	182	0	2713	100.00
EDO. MÉXICO	1869	364	0	2233	100.00
MORELOS	894	75	77	1046	92.64
PUEBLA	1701	270	0	1971	100.00
QUERETARO	1672	271	46	1989	97.69
TLAXCALA	2704	132	0	2836	100.00
PROMEDIO					96.30

Los estados de Hidalgo, Querétaro y Tlaxcala realizan actividades de Vigilancia Epidemiológica Fitosanitaria y Trampeo Preventivo de Moscas Exóticas.

Programa de Vigilancia Epidemiológica Fitosanitaria Trampeo Preventivo contra Moscas Exóticas de la Fruta

Ruta de trampeo Querétaro

Meta anual	Programado en el mes	Realizado en el mes
2,080	173	171

98.84% de la meta mensual

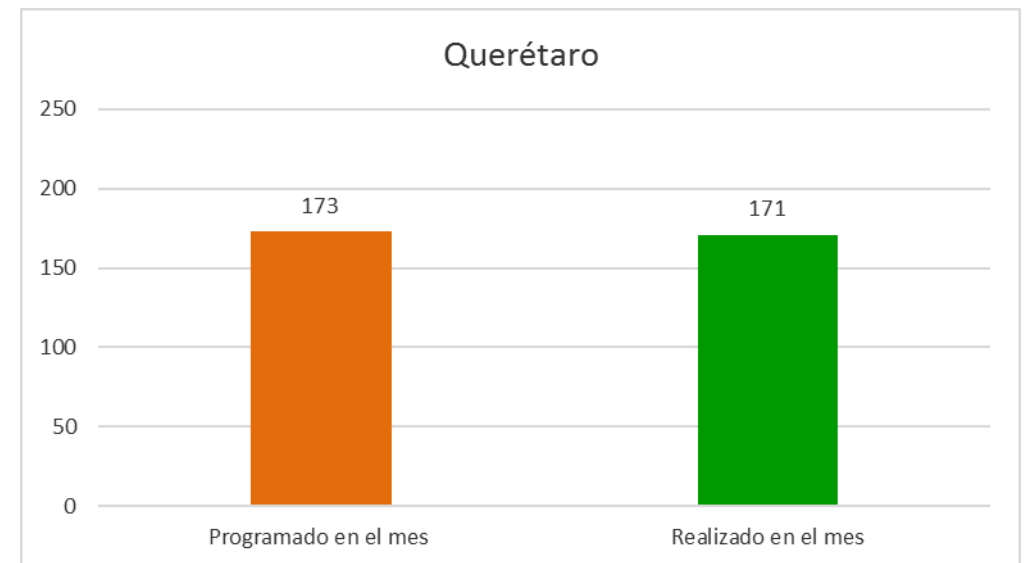
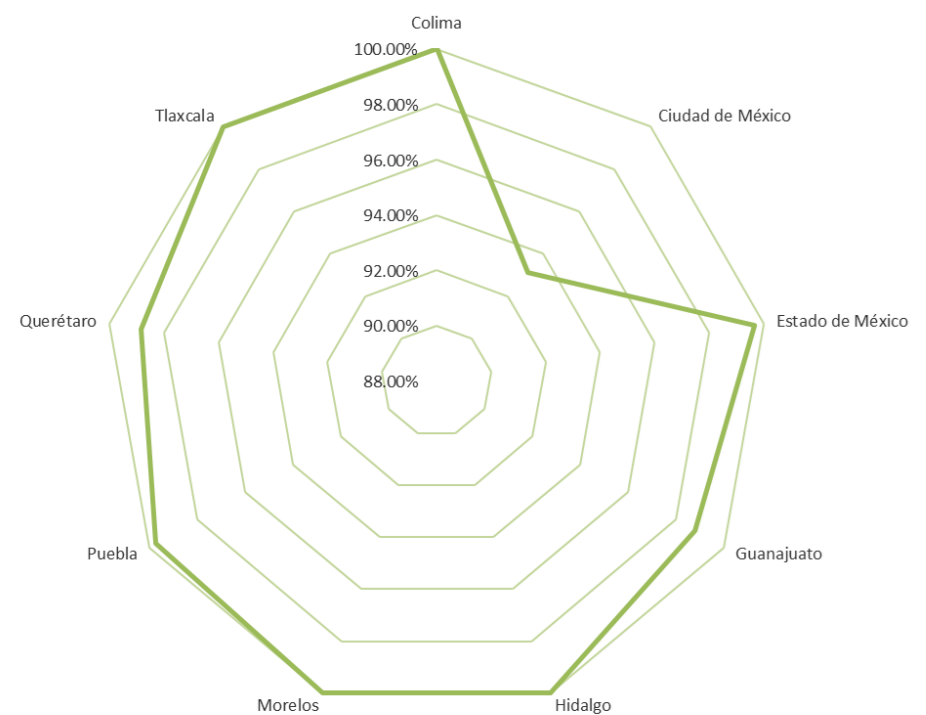
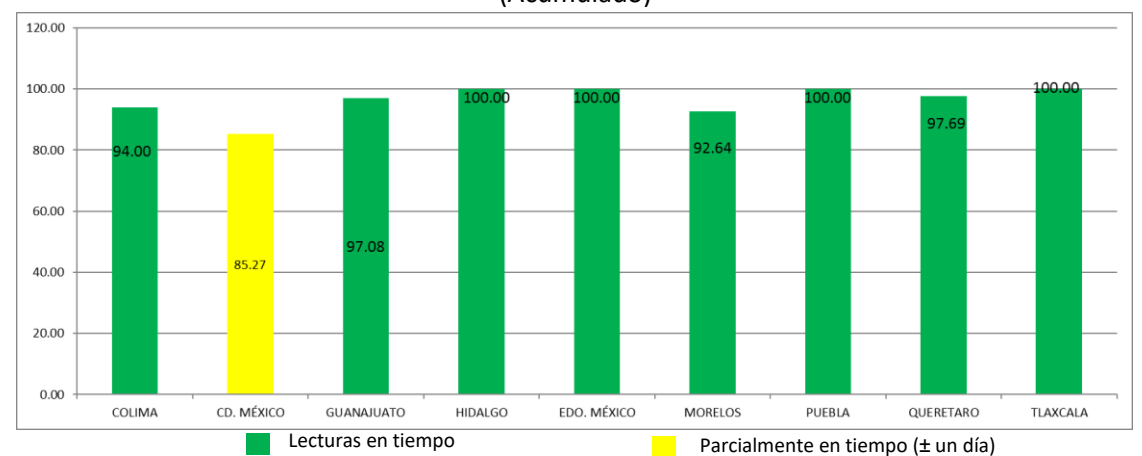


Gráfico 8. Observaciones de la red de trampeo por ruta programado y realizado de Querétaro.

Durante el séptimo mes del año se ha logrado un avance en las estrategias operativas del Programa del Trampeo Preventivo contra Moscas Exóticas de la Fruta



PORCENTAJE DE EFICIENCIA EN LECTURAS DE TRAMPEO (Acumulado)



■ Lecturas en tiempo ■ Parcialmente en tiempo (± un día)

