

INFORMACIÓN RELEVANTE: ENFERMEDADES DIARREICAS AGUDAS.

FUENTE: DIRECCIÓN GENERAL DE EPIDEMIOLOGÍA (DGE)

- Las entidades federativas con mayor incidencia* de EDA en menores de cinco años durante la semana epidemiológica 46 son: Yucatán(4.2) y Tamaulipas(3.8).
- Precedidas por Baja California Sur (3.7), Aguascalientes (3.1) y Zacatecas
- En el canal endémico nacional de la semana epidemiológica 46, se observa que los casos de EDA se encuentran en la zona de Éxito.
- En 7 de las 32 entidades federativas (21.9%) se ha incrementado la incidencia, con respecto a la semana anterior ; y 10 entidades muestran más del 5% de incremento con respecto al promedio de las últimas 5 semanas.
- En la semana epidemiológica 46 , 7 entidades federativas presentaron un incremento en el número de casos de EDA con respecto a la semana anterior, siendo las 7 principales: Tamaulipas (18.8%), Morelos (14.3%), Colima (8.7%), Chihuahua (6.3%), Tlaxcala (4.5%), Nuevo León (3.8%) y Baja California Sur (2.8%).

Información hasta la semana epidemiológica 46 del 2017

Tabla 1. Comparativo de incidencia* de Enfermedad Diarreica Aguda (EDA) en menores de cinco años desde la semana 42 hasta la semana 46, por entidad federativa, México 2017.

Entidad	Semana Epidemiológica					Entidad	Semana Epidemiológica				
	42	43	44	45	46		42	43	44	45	46
Aguascalientes	2.8	2.9	2.3	3.1	3.1	Morelos	1.2	1.3	1.0	1.4	1.6
Baja California	1.9	2.1	1.9	2.0	1.9	Nayarit	2.3	1.7	1.7	1.7	1.7
Baja California Sur	6.9	4.8	4.3	3.6	3.7	Nuevo León	2.9	2.8	2.7	2.6	2.7
Campeche	2.3	2.0	1.7	2.8	2.5	Oaxaca	1.8	1.5	1.2	1.5	1.5
Coahuila	2.6	3.0	2.6	2.6	2.6	Puebla	1.2	1.1	1.0	1.2	1.2
Colima	2.6	2.6	2.1	2.3	2.5	Querétaro	1.5	1.3	1.4	1.7	1.6
Chiapas	1.8	1.7	1.6	1.8	1.6	Quintana Roo	2.6	2.4	2.2	2.7	2.2
Chihuahua	1.8	1.8	1.4	1.6	1.7	San Luis Potosí	2.5	2.1	2.1	2.2	2.1
Distrito Federal	1.2	1.3	1.3	1.7	1.7	Sinaloa	2.9	2.5	2.3	2.2	1.9
Durango	2.6	1.9	1.7	1.8	1.8	Sonora	2.5	2.3	2.2	1.9	1.9
Guanajuato	1.1	1.1	0.9	1.1	1.1	Tabasco	2.6	2.2	1.9	2.8	2.1
Guerrero	1.5	1.4	1.0	1.5	1.2	Tamaulipas	3.1	3.2	3.1	3.2	3.8
Hidalgo	1.6	1.2	1.1	1.6	1.3	Tlaxcala	2.1	2.2	1.5	2.2	2.3
Jalisco	1.6	1.5	1.3	1.4	1.3	Veracruz	1.9	1.6	1.6	1.6	1.6
México	1.4	1.2	1.1	1.4	1.4	Yucatán	2.0	2.5	3.3	4.5	4.2
Michoacán	1.4	1.2	1.1	1.3	1.1	Zacatecas	3.3	3.3	3.0	3.3	3.0
						Nacional	1.9	1.7	1.6	1.8	1.8

Información relevante

Tabla 1:

En la semana epidemiológica 46, 7 entidades federativas presentaron un incremento en el número de casos de EDA con respecto a la semana anterior, siendo las 7 principales:

Tamaulipas	(18.8 %)
Morelos	(14.3 %)
Colima	(8.7 %)
Chihuahua	(6.3 %)
Tlaxcala	(4.5 %)
Nuevo León	(3.8 %)
Baja California Sur	(2.8 %)

Figura 1:

Las entidades federativas con mayor incidencia* de EDA en menores de cinco años durante la semana epidemiológica 46 son:

Yucatán	(4.2)
Tamaulipas	(3.8)

Precedidas por Baja California Sur (3.7), Aguascalientes (3.1) y Zacatecas (3).

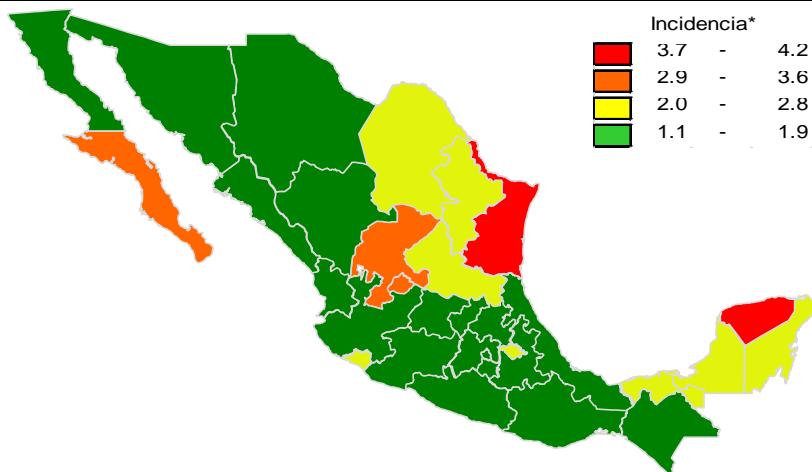
En 7 de las 32 entidades federativas (21.9%) se ha incrementado la incidencia, con respecto a la semana anterior; y 10 entidades muestran más del 5% de incremento con respecto al promedio de las últimas 5 semanas.

Gáfica 1:

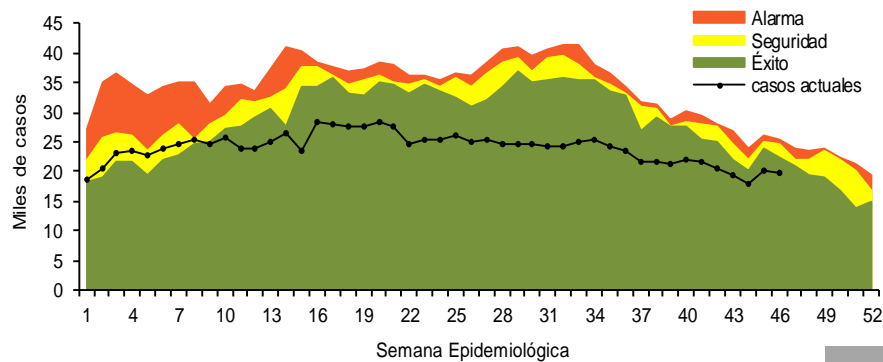
En el canal endémico nacional de la semana epidemiológica 46, se observa que los casos de EDA se encuentran en la zona de Éxito.

*Incidencia semanal por mil menores de 5 años.

Figura 1. Incidencia* de EDA en menores de cinco años durante la semana epidemiológica 46, México, 2017.



Gráfica 1. Casos notificados de EDA, México 2012 - 2017.



Información relevante

Gráfica 2:

Hasta la semana 46 del 2017 se registraron 1,100,288 casos, lo que representa un decremento del 21% en el reporte de casos de EDA en menores de cinco años de edad con respecto al mismo período del año anterior.

Gráfica 3:

A nivel nacional, en la semana 46 se notificó 2 caso nuevo de EDA por cada 1,000 menores de 5 años.

Acciones realizadas y datos proporcionados por el CENAPRECE, 2017.

97,559 visitas casa a casa.

37,188 casos de diarrea estudiados.

636,087 sobres de VSO entregados.

La proporción de casos de EDA en menores de un año es de un 23%.

La razón de tasas de incidencia hombre-mujer es de 1%.

De las ocho patologías incluidas en el grupo de EDA, predominan las ocasionadas por otros organismos y las mal definidas con el (93.8%) de los casos notificados, seguido de las amebiasis (3.9%).

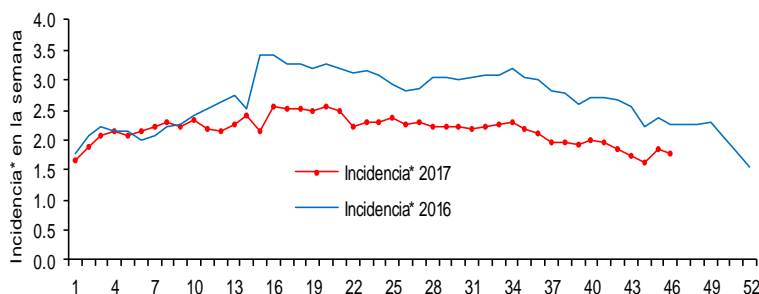
Para la estimación de las EDA se tomaron las notificaciones de Amebiasis intestinal, Shigelosis, Fiebre tifoidea, Giardiasis, Infecciones intestinales por otros organismos y las mal definidas, Intoxicación alimentaria, Paratifoidea y otras salmonelosis y Otras infecciones intestinales debidas a protozoarios.

*Incidencia semanal por mil menores de 5 años.

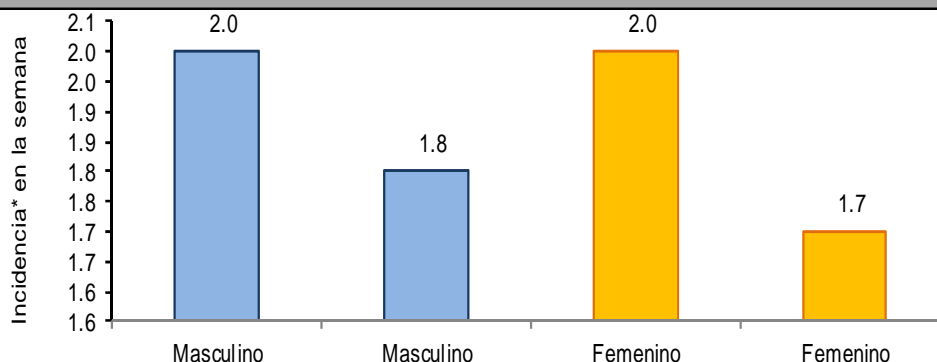
Fuente: SINAVE / DGE / SALUD.

Sistema de Notificación Semanal de casos Nuevos, acceso 30 de Noviembre de 2017.

Gráfica 2. Comparativo de incidencia* de EDA en menores de cinco años por semana epidemiológica, México, 2016 - 2017.



Gráfica 3: Incidencia por grupo de edad y sexo de EDA en menores de cinco años en México



Noticias relevantes

<http://notus.com.mx/el-lavado-frecuente-de-manos-previene-el-colera/>

El lavado frecuente de manos previene el cólera

Guanajuato, Gto.- La Secretaría de Salud de Guanajuato (SSG) hace un llamado a la población a reforzar las medidas preventivas del cólera.

Esta es una enfermedad diarreica aguda, causada por una bacteria que se trasmite por la ingesta de agua y alimentos contaminados por este microorganismo. Es por eso que hay que acudir a la unidad más cercana en caso de presentar los siguientes síntomas:

- Diarrea líquida y abundante en tono blanquecino (como agua de arroz).
- Vómito intenso.

A los bebés es necesario suministrar Vida Suero Oral (VSO) hasta que la diarrea o el vómito desaparezcan, así como evitar la administración de remedios caseros y la automedicación.

Una de las medidas más efectivas para prevenir enfermedades diarreicas, son el lavado frecuente de manos con agua y jabón. Sobre todo antes de preparar alimentos, consumir y dar alimentos a la familia, además después de ir al baño, cambiar un pañal, cuidar a personas enfermas y regresar de la calle. Las manos son un conducto por el que se transmiten las enfermedades, ya que en ellas existen virus y bacterias que son invisibles a los ojos, por ello, es importante siempre lavarnos las manos con la técnica correcta

Elementos de comunicación a la comunidad

- Las entidades federativas con mayor incidencia* de EDA en menores de cinco años durante la semana epidemiológica 46 son: Yucatán(4.2) y Tamaulipas(3.8).
- Precedidas por Baja California Sur (3.7), Aguascalientes (3.1) y Zacatecas (3).
- En el canal endémico nacional de la semana epidemiológica 46, se observa que los casos de EDA se encuentran en la zona de Éxito.
- En 7 de las 32 entidades federativas (21.9%) se ha incrementado la incidencia, con respecto a la semana anterior ; y 10 entidades muestran más del 5% de incremento con respecto al promedio de las últimas 5 semanas.
- En la semana epidemiológica 46 , 7 entidades federativas presentaron un incremento en el número de casos de EDA con respecto a la semana anterior, siendo las 7 principales: Tamaulipas (18.8%), Morelos (14.3%), Colima (8.7%), Chihuahua (6.3%), Tlaxcala (4.5%), Nuevo León (3.8%) y Baja California Sur (2.8%).