

INFORMACIÓN RELEVANTE: ENFERMEDADES DIARREICAS AGUDAS.

FUENTE: DIRECCIÓN GENERAL DE EPIDEMIOLOGÍA (DGE)

- La entidad federativa con mayor incidencia* de EDA en menores de cinco años durante la semana epidemiológica 45 es: Yucatán(4.5).
- Precedida por Zacatecas (3.3), Tamaulipas (3.2) y Aguascalientes (3.1).
- En el canal endémico nacional de la semana epidemiológica 45, se observa que los casos de EDA se encuentran en la zona de Éxito.
- En 24 de las 32 entidades federativas (75%) se ha incrementado la incidencia, con respecto a la semana anterior ; y 11 entidades muestran más del 5% de incremento con respecto al promedio de las últimas 5 semanas.
- En la semana epidemiológica 45 , 24 entidades federativas presentaron un incremento en el número de casos de EDA con respecto a la semana anterior, siendo las 8 principales: Campeche (64.7%), Guerrero (50%), Tabasco (47.4%), Tlaxcala (46.7%), Morelos (40%), Yucatán (36.4%), Hidalgo (36.4%) y Aguascalientes (34.8%).

Información hasta la semana epidemiológica 45 del 2017

Tabla 1. Comparativo de incidencia* de Enfermedad Diarreica Aguda (EDA) en menores de cinco años desde la semana 41 hasta la semana 45, por entidad federativa, México 2017.

Entidad	Semana Epidemiológica					Entidad	Semana Epidemiológica				
	41	42	43	44	45		41	42	43	44	45
Aguascalientes	3.1	2.8	2.9	2.3	3.1	Morelos	1.4	1.2	1.3	1.0	1.4
Baja California	1.8	1.9	2.1	1.9	1.9	Nayarit	2.6	2.3	1.7	1.7	1.7
Baja California Sur	6.7	6.9	4.8	4.3	3.5	Nuevo León	2.7	2.9	2.8	2.7	2.6
Campeche	1.7	2.3	2.0	1.7	2.8	Oaxaca	1.6	1.8	1.5	1.2	1.5
Coahuila	2.6	2.6	3.0	2.6	2.5	Puebla	1.4	1.2	1.1	0.9	1.2
Colima	2.9	2.6	2.6	2.1	2.2	Querétaro	1.6	1.5	1.3	1.4	1.7
Chiapas	2.0	1.8	1.7	1.6	1.8	Quintana Roo	3.0	2.6	2.4	2.2	2.6
Chihuahua	2.4	1.9	1.8	1.4	1.6	San Luis Potosí	2.7	2.5	2.1	2.1	2.3
Distrito Federal	1.2	1.2	1.3	1.3	1.5	Sinaloa	3.3	2.9	2.5	2.2	2.1
Durango	2.5	2.6	1.9	1.7	1.8	Sonora	2.4	2.5	2.3	2.2	1.9
Guanajuato	1.3	1.1	1.1	0.9	1.1	Tabasco	2.9	2.6	2.2	1.9	2.8
Guerrero	1.7	1.5	1.4	1.0	1.5	Tamaulipas	3.3	3.1	3.2	3.1	3.2
Hidalgo	1.5	1.6	1.2	1.1	1.5	Tlaxcala	2.4	2.1	2.2	1.5	2.2
Jalisco	1.7	1.6	1.5	1.3	1.4	Veracruz	1.8	1.9	1.6	1.6	1.6
México	1.4	1.4	1.2	1.1	1.4	Yucatán	2.3	2.0	2.5	3.3	4.5
Michoacán	1.6	1.4	1.2	1.0	1.2	Zacatecas	3.6	3.3	3.3	3.0	3.3
						Nacional	2.0	1.9	1.7	1.6	1.8

Información relevante

Tabla 1:

En la semana epidemiológica 45, 24 entidades federativas presentaron un incremento en el número de casos de EDA con respecto a la semana anterior, siendo las 8 principales:

- Campeche (64.7 %)
- Guerrero (50.0 %)
- Tabasco (47.4 %)
- Tlaxcala (46.7 %)
- Morelos (40.0 %)
- Yucatán (36.4 %)
- Hidalgo (36.4 %)
- Aguascalientes (34.8 %)

Figura 1:

La entidad federativa con mayor incidencia* de EDA en menores de cinco años durante la semana epidemiológica 45 es:

- Yucatán (4.5)

Precedida por Zacatecas (3.3), Tamaulipas (3.2) y Aguascalientes (3.1).

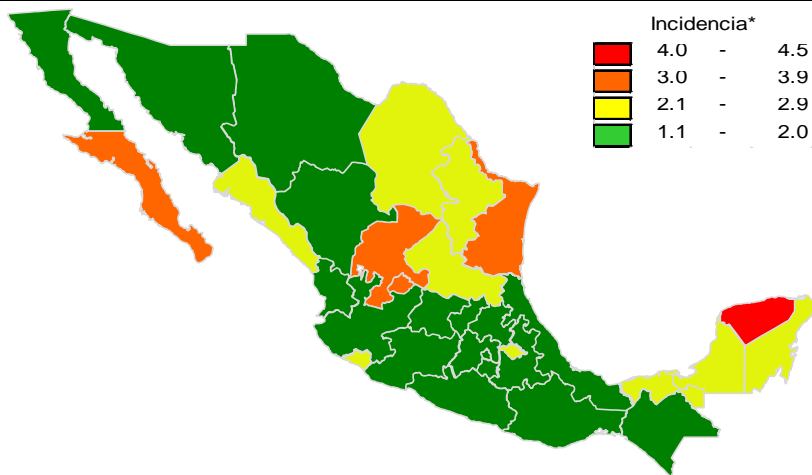
En 24 de las 32 entidades federativas (75%) se ha incrementado la incidencia, con respecto a la semana anterior; y 11 entidades muestran más del 5% de incremento con respecto al promedio de las últimas 5 semanas.

Gáfica 1:

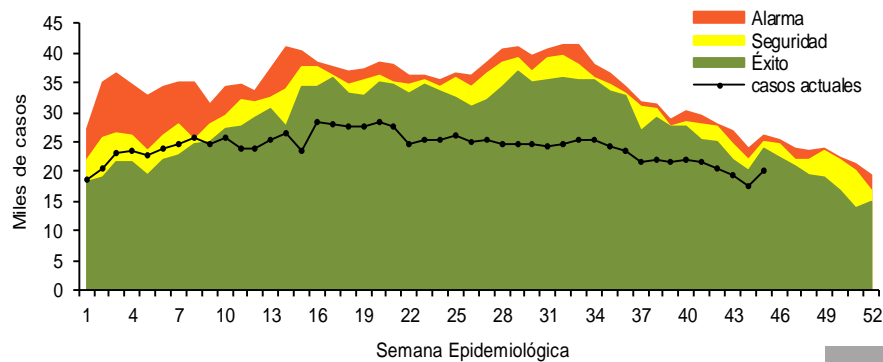
En el canal endémico nacional de la semana epidemiológica 45, se observa que los casos de EDA se encuentran en la zona de Éxito.

*Incidencia semanal por mil menores de 5 años.

Figura 1. Incidencia* de EDA en menores de cinco años durante la semana epidemiológica 45, México, 2017.



Gráfica 1. Casos notificados de EDA, México 2012 - 2017.



Información relevante

Gráfica 2:

Hasta la semana 45 del 2017 se registraron 1,082,626 casos, lo que representa un decremento del 20.8% en el reporte de casos de EDA en menores de cinco años de edad con respecto al mismo período del año anterior.

Gráfica 3:

A nivel nacional, en la semana 45 se notificó 2 caso nuevo de EDA por cada 1,000 menores de 5 años.

Acciones realizadas y datos proporcionados por el CENAPRECE, 2017.

92,356	visitas casa a casa.
34,986	casos de diarrea estudiados.
596,654	sobres de VSO entregados.

La proporción de casos de EDA en menores de un año es de un 23%.

La razón de tasas de incidencia hombre-mujer es de 1%.

De las ocho patologías incluidas en el grupo de EDA, predominan las ocasionadas por otros organismos y las mal definidas con el (93.8%) de los casos notificados, seguido de las amebiasis (3.9%).

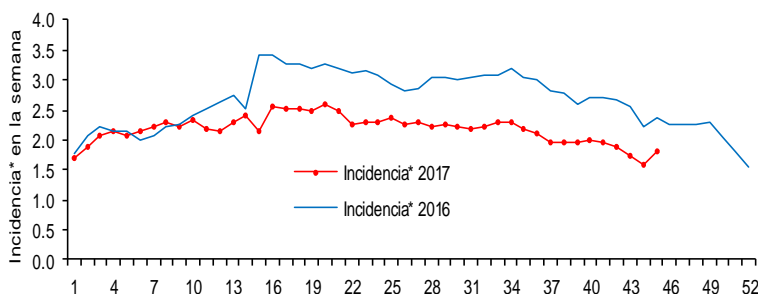
Para la estimación de las EDA se tomaron las notificaciones de Amebiasis intestinal, Shigelosis, Fiebre tifoidea, Giardiasis, Infecciones intestinales por otros organismos y las mal definidas, Intoxicación alimentaria, Paratifoidea y otras salmonelosis y Otras infecciones intestinales debidas a protozoarios.

*Incidencia semanal por mil menores de 5 años.

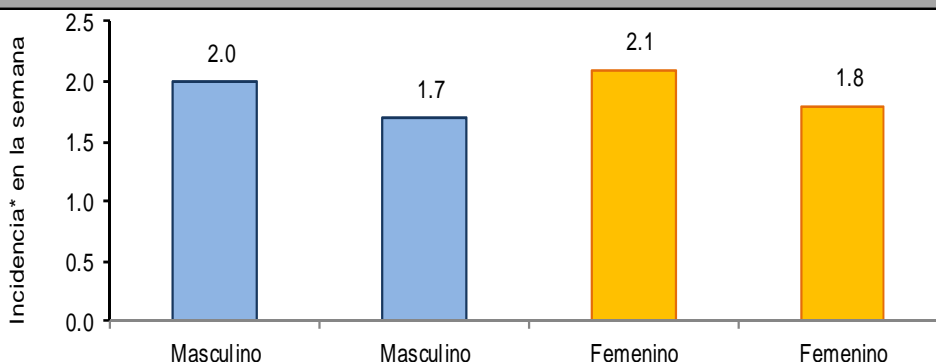
Fuente: SINAVE / DGE / SALUD.

Sistema de Notificación Semanal de casos Nuevos, acceso 23 de Noviembre de 2017.

Gráfica 2. Comparativo de incidencia* de EDA en menores de cinco años por semana epidemiológica, México, 2016 - 2017.



Gráfica 3: Incidencia por grupo de edad y sexo de EDA en menores de cinco años en México



Noticias relevantes

<https://palabrasclaras.mx/destacadas/veracruz-lider-en-enfermedades-diarreicas/>

Veracruz, líder en enfermedades diarreicas.

La entidad veracruzana se encuentra dentro de los siete estados con mayor incidencia de Enfermedades Diarreicas Agudas (EDA) en menores de cinco años, según la Dirección General de Epidemiología de la Secretaría de Salud federal.

En el informe de la semana epidemiológica 42 expone que en siete de las 32 entidades federativas se ha incrementado la incidencia en 21.9 por ciento y en tres estados más del 5 por ciento en las últimas semanas del pasado mes de octubre.

Los siete estados son: Campeche con 35 por ciento de incremento; Durango con 9.1 por ciento; Nuevo León con 7.4 por ciento; Hidalgo 7.1 por ciento; Oaxaca 6.7 por ciento; Veracruz con 5.6 por ciento y; Sonora con 4.3 por ciento.

No obstante fue el estado de Baja California Sur donde en la última semana de octubre se registraron mayor cantidad de casos diarreicos en población menor de cinco años.

La Secretaría de Salud informó que hasta finales de octubre se tienen registrados a nivel nacional un millón 023 mil 245 casos de EDA en menores, lo que representan un decremento del 20.6 por ciento con respecto al mismo periodo del año 2016

Elementos de comunicación a la comunidad

- La entidad federativa con mayor incidencia* de EDA en menores de cinco años durante la semana epidemiológica 45 es: Yucatán(4.5).
- Precedida por Zacatecas (3.3), Tamaulipas (3.2) y Aguascalientes (3.1).
- En el canal endémico nacional de la semana epidemiológica 45, se observa que los casos de EDA se encuentran en la zona de Éxito.
- En 24 de las 32 entidades federativas (75%) se ha incrementado la incidencia, con respecto a la semana anterior ; y 11 entidades muestran más del 5% de incremento con respecto al promedio de las últimas 5 semanas.
- En la semana epidemiológica 45, 24 entidades federativas presentaron un incremento en el número de casos de EDA con respecto a la semana anterior, siendo las 8 principales: Campeche (64.7%), Guerrero (50%), Tabasco (47.4%), Tlaxcala (46.7%), Morelos (40%), Yucatán (36.4%) y Aguascalientes (34.8%).