

Información hasta la semana
epidemiológica 46 del 2017

INFORMACIÓN RELEVANTE DE DENGUE

Fuente: Dirección General de Epidemiología (DGE).

- Al comparar el comportamiento de los casos con lo ocurrido a la misma fecha de corte del 2016, se observa: decrementos del 21 % en casos confirmados, 16 % en casos estimados y 33 % en casos probables.
- Los estados con mayor incidencia* de casos confirmados son: Guanajuato (64.26), Nuevo León (32.60), Chiapas (21.26), Durango (19.51) y Veracruz (15.14).
- El 69 % de los casos confirmados del país lo concentra: Guanajuato (3,797), Nuevo León (1,705), Veracruz (1,236), Chiapas (1,144) y Jalisco (732).

*Por 100 mil habitantes.

Situación Actual:

Tabla 1. Casos y Defunciones al corte de la semana. México, 2016* - 2017

Indicador	Casos nuevos en la semana	Casos acumulados 2017	Incidencia	Casos acumulados 2016	Incidencia
Probables	4,492	81,671	66.12	122,562	100.24
Confirmados					
· Dengue no Grave	450	10,055	8.14	12,536	10.25
· Dengue con Signos de Alarma y Dengue Grave	104	2,414	1.95	3,310	2.71
· Total de casos	554	12,469	10.09	15,846	12.96
Defunciones	5	27	1.12	68	2.05
Estimados	1,903	38,273	30.99	45,466	37.18

Nota: La tasa de defunciones corresponde a la letalidad por cada 100 casos.

Información hasta la semana epidemiológica 46 del 2017

Situaciones que se deben resaltar

Tabla 1:
En comparación con los casos del año 2016 a la misma semana se observan:

Decrementos de:

- 21 % en confirmados.
 - 27 % en DCSA y DG.
 - 20 % en DNG.
- 33 % en probables.
- 16 % en estimados.

Tabla 2: Defunciones por Dengue

En lo que va del 2017 se han notificado 191 defunciones por probable Dengue, de las cuales 27 se encuentran confirmadas, 47 se encuentran en estudio y 117 se han descartado. Las defunciones confirmadas corresponden a los estados de Chiapas (7), Guanajuato (4), Morelos (3), Puebla (3), Sonora (3), Guerrero (2), Veracruz (2), Nayarit (1), Quintana Roo (1) y Tabasco (1). Las defunciones en estudio corresponden a los estados de: Guanajuato (9), Oaxaca (6), Jalisco (5), Coahuila (3), Morelos (3), Nuevo León (3), Chiapas (2), Chihuahua (2), Michoacán (2), Tabasco (2), Veracruz (2), Baja California Sur (1), Durango (1), Guerrero (1), Quintana Roo (1), Sinaloa (1), Sonora (1), Tamaulipas (1) y Yucatán (1). Las defunciones descartadas corresponden a: Sonora (24), Veracruz (19), Chiapas (15), Yucatán (8), Morelos (7), Guanajuato (6), Guerrero (5), Quintana Roo (5), Coahuila (4), Jalisco (3), Puebla (3), Sinaloa (3), Baja California Sur (2), Hidalgo (2), Michoacán (2), Nuevo León (2), Oaxaca (2), Tabasco (2), Chihuahua (1), Durango (1) y Tamaulipas (1).

Tabla 3. Entidades con mayor número de incidencia de casos confirmados y estimados

ESTADO	TOT. CASOS PROB.	CASOS CONFIRMADOS	INCIDENCIA CONFIRMADOS	CASOS ESTIMADOS	INCIDENCIA ESTIMADOS
GUANAJUATO	19,260	3,797	64.26	13,750	232.70
NUEVO LEON	10,735	1,705	32.60	4,389	83.93
JALISCO	10,014	732	9.02	3,301	40.70
VERACRUZ	5,285	1,236	15.14	2,527	30.95
CHIAPAS	3,380	1,144	21.26	1,789	33.24
TAMAULIPAS	4,954	490	13.53	1,516	41.85
MORELOS	3,225	194	9.87	1,450	73.77
PUEBLA	2,011	480	7.60	1,153	18.26
COAHUILA	2,580	84	2.77	956	31.55
NAYARIT	2,473	90	7.10	920	72.53

Tabla 3:
• Los estados con mayor número de casos estimados son: Guanajuato, Nuevo León, Jalisco, Veracruz y Chiapas.

• Estos concentran el 67 % del total de casos estimados.

• Y suman el 69 % de los casos confirmados.

Gráfica 1. Casos de Dengue con Signos de Alarma y Dengue Grave, letalidad anual. México, 2007 - 2017.

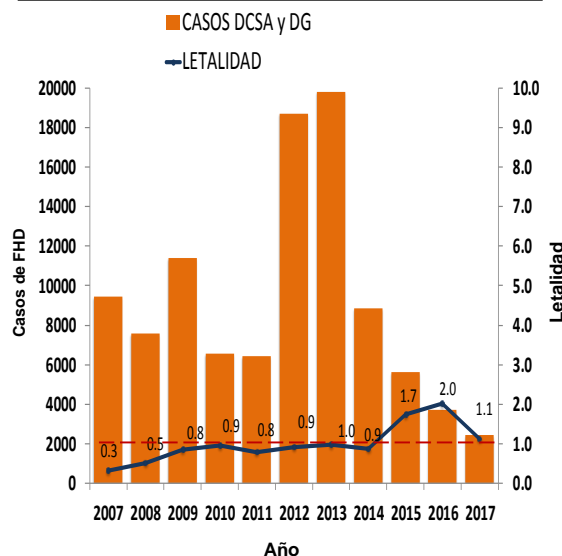


Figura 1. Serotipos identificados por RT-PCR en tiempo real e incidencia de casos estimados por entidad federativa. México, 2017.

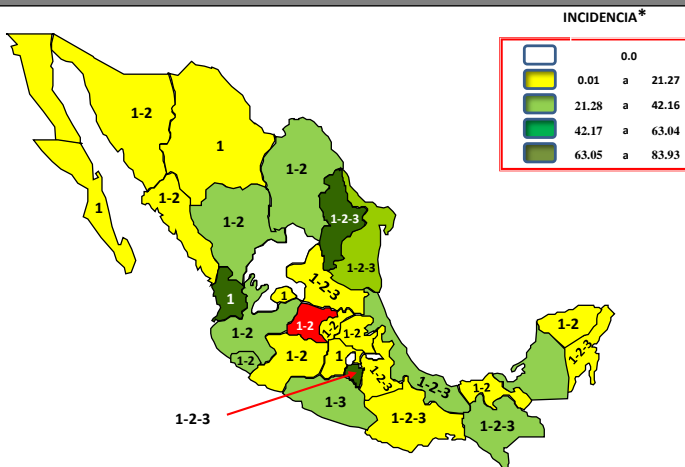
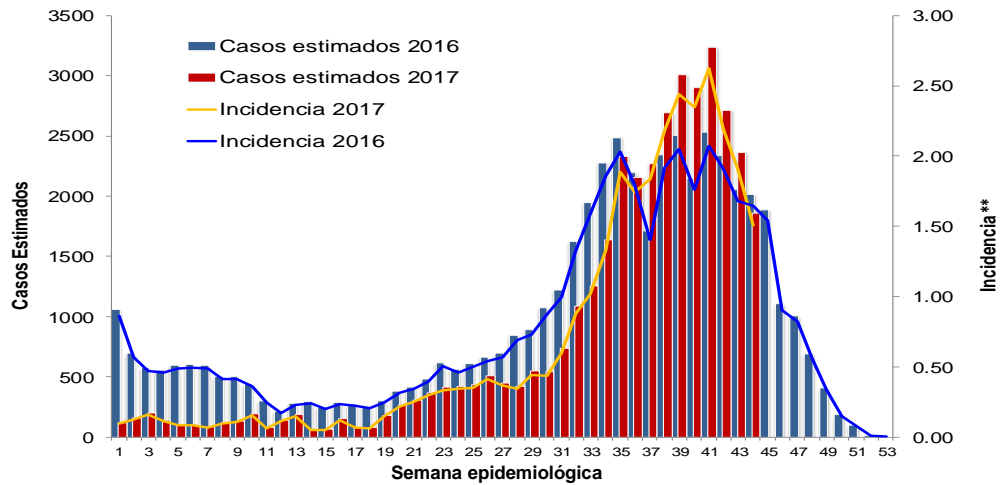


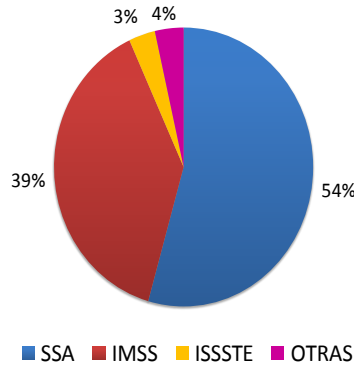
Figura 1:

• La entidad que presenta la mayor incidencia por casos estimados es Guanajuato.

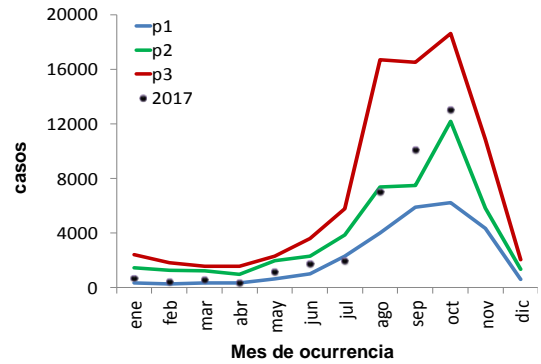
Gráfica 2. Análisis comparativo de casos estimados de Dengue México, 2016 – 2017.



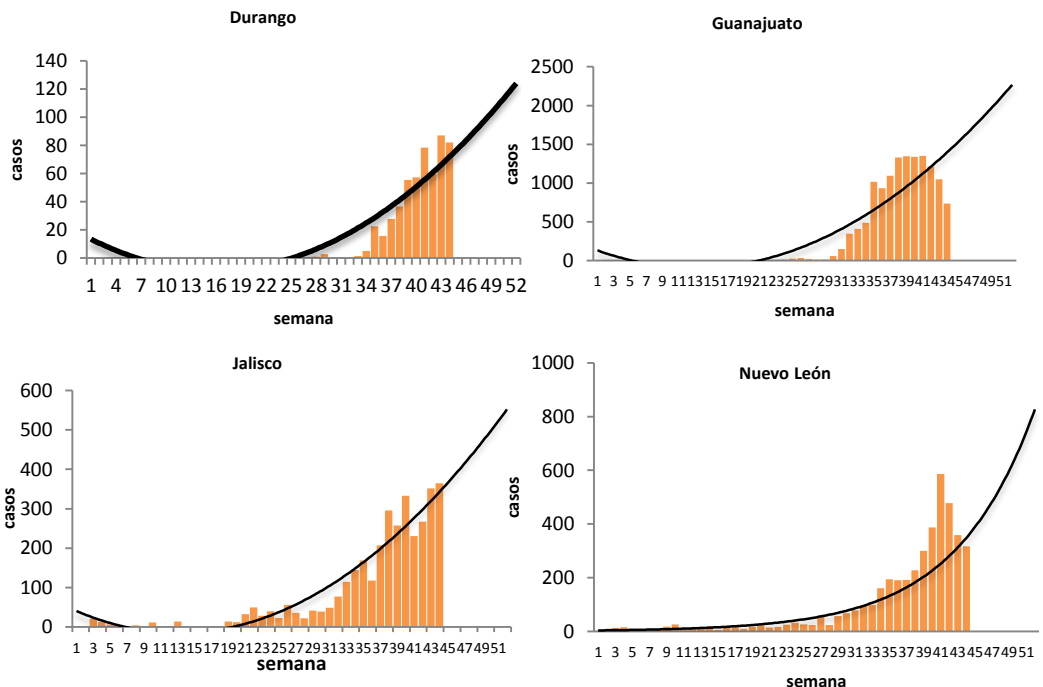
Gráfica 3. Casos estimados por institución. México, 2017.



Gráfica 4. Canal endémico de Dengue. México, 2017.



Gráfica 5. Curva epidémica en entidades con tendencia ascendente de casos estimados. México, 2017.



Gráfica 3:
La mayor proporción de casos estimados se registraron en la SSA (54 %) y en el IMSS (39 %).

Ejercicio adicional:

Las entidades con tendencia ascendente de casos estimados son: Durango, Guanajuato, Jalisco y Nuevo León.

NOTAS ACLARATORIAS:

Gráfica 1: La letalidad se calcula: (número total de defunciones / total de casos de DCSA+DG) X 100.

Tablas 1 y 3, Figura 1, y Gráfica 2: La incidencia que se calcula corresponde al número de casos de Dengue por cada cien mil habitantes.

- Fuentes:
- 1) SINAVE/DGE/SSA. Sistema de Vigilancia Epidemiológica de Dengue/Información al 20 de noviembre de 2017.
 - 2) SINAVE/ InDRE/ SSA. Laboratorio de Arbovirus.
 - 3) Proyecciones 2010-2030, CONAPO.