

INFORMACIÓN RELEVANTE: ENFERMEDADES DIARREICAS AGUDAS.

FUENTE: DIRECCIÓN GENERAL DE EPIDEMIOLOGÍA (DGE)

- La entidad federativa con mayor incidencia* de EDA en menores de cinco años durante la semana epidemiológica 42 es: Baja California Sur(6.6).
- En el canal endémico nacional de la semana epidemiológica 42, se observa que los casos de EDA se encuentran en la zona de Éxito.
- En 7 de las 32 entidades federativas (21.9%) se ha incrementado la incidencia, con respecto a la semana anterior ; y 3 entidades muestran más del 5% de incremento con respecto al promedio de las últimas 5 semanas.
- En la semana epidemiológica 42 , 7 entidades federativas presentaron un incremento en el número de casos de EDA con respecto a la semana anterior, siendo las 7 principales: Campeche (35.3%), Durango (9.1%), Nuevo León (7.4%), Hidalgo (7.1%), Oaxaca (6.7%), Veracruz (5.6%) y Sonora (4.3%).

Información hasta la semana epidemiológica 42 del 2017

Tabla 1. Comparativo de incidencia* de Enfermedad Diarreica Aguda (EDA) en menores de cinco años desde la semana 38 hasta la semana 42, por entidad federativa, México 2017.

Entidad	Semana Epidemiológica					Entidad	Semana Epidemiológica				
	38	39	40	41	42		38	39	40	41	42
Aguascalientes	3.3	3.0	3.2	3.1	2.9	Morelos	1.0	1.2	1.4	1.4	1.2
Baja California	1.5	1.7	1.9	1.8	1.8	Nayarit	3.2	2.6	2.7	2.6	2.2
Baja California Sur	5.6	5.8	7.0	6.7	6.6	Nuevo León	2.1	2.4	2.5	2.7	2.9
Campeche	2.4	1.8	2.3	1.7	2.3	Oaxaca	1.6	1.4	1.4	1.5	1.6
Coahuila	2.5	2.2	2.8	2.6	2.5	Puebla	1.3	1.4	1.5	1.4	1.2
Colima	3.5	2.3	3.3	2.9	2.6	Querétaro	1.8	1.9	1.8	1.6	1.5
Chiapas	1.8	2.1	2.2	2.0	1.8	Quintana Roo	2.7	2.9	2.6	3.0	2.5
Chihuahua	2.8	2.5	2.5	2.3	1.9	San Luis Potosí	2.6	2.4	2.6	2.7	2.5
Distrito Federal	1.2	1.3	1.3	1.2	1.2	Sinaloa	4.0	3.5	3.8	3.3	2.8
Durango	2.5	2.6	2.2	2.2	2.4	Sonora	2.7	2.7	2.3	2.3	2.4
Guanajuato	1.4	1.3	1.2	1.3	1.1	Tabasco	2.6	2.8	2.8	2.9	2.6
Guerrero	1.5	1.6	1.4	1.7	1.5	Tamaulipas	3.1	3.2	3.3	3.3	3.1
Hidalgo	1.5	1.4	1.5	1.4	1.5	Tlaxcala	2.3	2.0	2.2	2.4	2.1
Jalisco	2.1	1.9	1.7	1.7	1.6	Veracruz	1.8	1.9	1.9	1.8	1.9
México	1.3	1.3	1.3	1.4	1.3	Yucatán	2.4	2.5	2.5	2.3	2.0
Michoacán	1.6	1.5	1.7	1.6	1.4	Zacatecas	3.9	3.7	3.4	3.6	3.4
						Nacional	2.0	1.9	2.0	1.9	1.8

Información relevante

Tabla 1:

En la semana epidemiológica 42, 7 entidades federativas presentaron un incremento en el número de casos de EDA con respecto a la semana anterior, siendo las 7 principales:

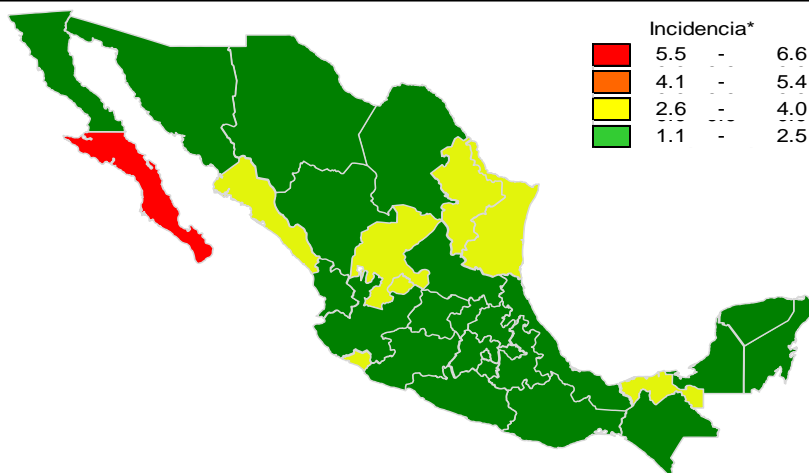
Campeche	(35.3 %)
Durango	(9.1 %)
Nuevo León	(7.4 %)
Hidalgo	(7.1 %)
Oaxaca	(6.7 %)
Veracruz	(5.6 %)
Sonora	(4.3 %)

Figura 1:

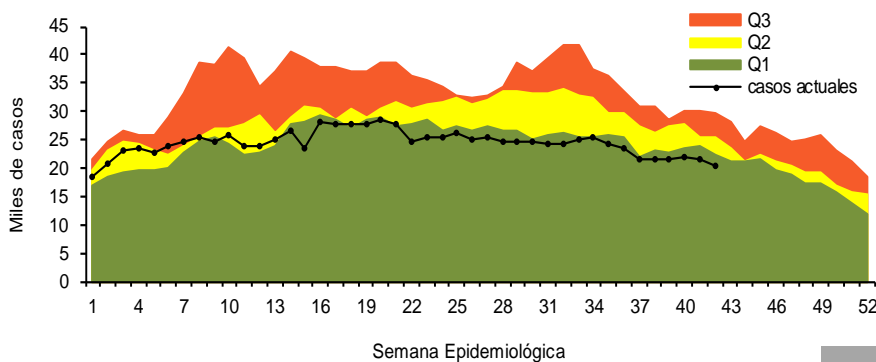
La entidad federativa con mayor incidencia* de EDA en menores de cinco años durante la semana epidemiológica 42 es:

Baja California Sur	(6.6)
---------------------	---------

Figura 1. Incidencia* de EDA en menores de cinco años durante la semana epidemiológica 42, México, 2017.



Gráfica 1. Casos notificados de EDA, México 2012 - 2017.

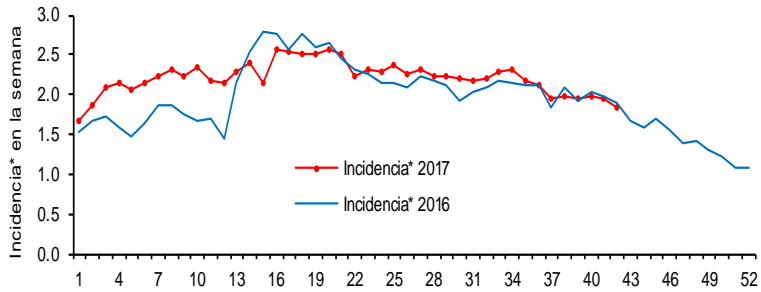


En 7 de las 32 entidades federativas (21.9%) se ha incrementado la incidencia, con respecto a la semana anterior; y 3 entidades muestran más del 5% de incremento con respecto al promedio de las últimas 5 semanas.

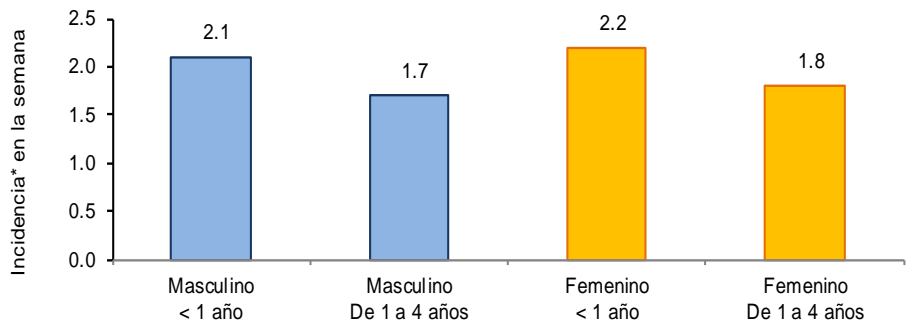
Gáfica 1:

En el canal endémico nacional de la semana epidemiológica 42, se observa que los casos de EDA se encuentran en la zona de Éxito.

*Incidencia semanal por mil menores de 5 años.



Gráfica 3: Incidencia por grupo de edad y sexo de EDA en menores de cinco años en México



Noticias relevantes

<http://www.eldiariodecoahuila.com.mx/locales/2017/10/31/mueren-menos-ninos-males-diarreicos-687528.html>

Mueren menos niños por males diarreicos

En lo que va de la actual administración estatal, en Coahuila disminuyó la tasa de mortalidad en niños menores de cinco años por enfermedad diarreica, dio a conocer el secretario de Salud, Jorge Verástegui Saucedo. En ese sentido, según reveló la subdirectora de Prevención y Promoción de la Salud, Martha Alicia Romero Reyna, hasta agosto se tenía un registro de 71 mil 641 casos de enfermedades diarreicas agudas, destacando que al mismo periodo pero del 2016 ya se contabilizaban 86 mil casos.

"No se presentó un incremento a pesar de las altas temperaturas que se registraron, los casos están dentro de lo esperado, el reporte por semana es de entre dos mil y dos mil 300 casos, tal y como se ha venido registrando en los últimos años", indicó.

RECOMENDACIONES

Reiteró que es importante el lavado de manos al momento de preparar los alimentos, antes de comer, después de ir al baño, así como después de cambiar el pañal al bebé, actividad que es importante para la prevención no sólo de las enfermedades diarreicas. Asimismo, recordó que se deben consumir alimentos bien cocidos o fritos, evitar consumir los mariscos crudos, desinfectar muy bien las verduras principalmente aquellas que se comen crudas, como es el caso de la lechuga, repollo, cilantro, entre otras que por su naturaleza en su proceso vienen contaminados.

Elementos de comunicación a la comunidad

- La entidad federativa con mayor incidencia* de EDA en menores de cinco años durante la semana epidemiológica 42 es: Baja California Sur(6.6).
- En el canal endémico nacional de la semana epidemiológica 42, se observa que los casos de EDA se encuentran en la zona de Éxito.
- En 7 de las 32 entidades federativas (21.9%) se ha incrementado la incidencia, con respecto a la semana anterior ; y 3 entidades muestran más del 5% de incremento con respecto al promedio de las últimas 5 semanas.
- En la semana epidemiológica 42 , 7 entidades federativas presentaron un incremento en el número de casos de EDA con respecto a la semana anterior, siendo las 7 principales: Campeche (35.3%), Durango (9.1%), Nuevo León (7.4%), Hidalgo (7.1%), Oaxaca (6.7%), Veracruz (5.6%) y Sonora (4.3%).

Información relevante

Gráfica 2:
Hasta la semana 42 del 2017 se registraron 1,023,245 casos, lo que representa un decremento del 20.6% en el reporte de casos de EDA en menores de cinco años de edad con respecto al mismo período del año anterior.

Gráfica 3:
A nivel nacional, en la semana 42 se notificó 2 caso nuevo de EDA por cada 1,000 menores de 5 años.

Acciones realizadas y datos proporcionados por el CENAPRECE, 2017.

88,616 visitas casa a casa.
33,757 casos de diarrea estudiados.
561,547 sobres de VSO entregados.

La proporción de casos de EDA en menores de un año es de un 23% .

La razón de tasas de incidencia hombre-mujer es de 1% .

De las ocho patologías incluidas en el grupo de EDA, predominan las ocasionadas por otros organismos y las mal definidas con el (93.9%) de los casos notificados, seguido de las amebiasis (3.9%).

Para la estimación de las EDA se tomaron las notificaciones de Amebiasis intestinal, Shigelosis, Fiebre tifoidea, Giardiasis, Infecciones intestinales por otros organismos y las mal definidas, Intoxicación alimentaria, Paratifoidea y otras salmonelosis y Otras infecciones intestinales debidas a protozoarios.

*Incidencia semanal por mil menores de 5 años.