

INFORMACIÓN RELEVANTE DE DENGUE

Fuente: Dirección General de Epidemiología (DGE).

- Al comparar el comportamiento de los casos con lo ocurrido a la misma fecha de corte del 2016, se observa: decrementos del 29 % en casos confirmados, 30 % en casos estimados y 45 % en casos probables.
- Los estados con mayor incidencia* de casos confirmados son: Guanajuato (27.69), Nuevo León (18.13), Chiapas (17.34), Veracruz (10.47) y Tamaulipas (10.19).
- El 64 % de los casos confirmados del país lo concentra: Guanajuato (1,636), Nuevo León (948), Chiapas (933), Veracruz (855) y Jalisco (488).

*Por 100 mil habitantes.

Situación Actual:

Información hasta la semana epidemiológica 39 del 2017

Tabla 1. Casos y Defunciones al corte de la semana. México, 2016* - 2017

Indicador	Casos nuevos en la semana	Casos acumulados 2017	Incidencia	Casos acumulados 2016	Incidencia
Probables	4,334	49,231	39.86	88,875	72.69
Confirmados					
. Dengue no Grave	516	5,989	4.85	8,238	6.74
. Dengue con Signos de Alarma y Dengue Grave	94	1,549	1.25	2,384	1.95
. Total de casos	610	7,538	6.10	10,622	8.69
Defunciones	0	17	1.10	55	2.31
Estimados	2,721	21,823	17.67	31,048	25.39

Nota: La tasa de defunciones corresponde a la letalidad por cada 100 casos.

Situaciones que se deben resaltar

Tabla 1:
En comparación con los casos del año 2016 a la misma semana se observan:

Decrementos de:

- 29 % en confirmados.
 - 35 % en DCSA y DG.
 - 27 % en DNG.
- 45 % en probables.
- 30 % en estimados.

Tabla 2: Defunciones por Dengue

En lo que va del 2017 se han notificado 132 defunciones por probable Dengue, de las cuales 17 se encuentran confirmadas, 27 se encuentran en estudio y 88 se han descartado. Las defunciones confirmadas corresponden a los estados de Chiapas (7), Sonora (3), Morelos (3), Puebla (2), Nayarit (1) y Quintana Roo (1). Las defunciones en estudio corresponden a los estados de: Morelos (3), Oaxaca (3) Guerrero (3), Nuevo León (2), Chihuahua (2), Michoacán (2), Quintana Roo (2), Tabasco (2), Baja California Sur (1), Guanajuato (1), Jalisco (1), Puebla (1), Sonora (1), Tamaulipas (1), Veracruz (1) y Yucatán (1). Las defunciones descartadas corresponden a: Sonora (22), Chiapas (14), Veracruz (11), Yucatán (6), Guerrero (5), Morelos (6), Quintana Roo (3), Puebla (2), Sinaloa (3), Tabasco (2), Baja California Sur (2), Coahuila (2), Jalisco (2), Nuevo León (2), Oaxaca (2), Chihuahua (1), Durango (1), Hidalgo (1) y Tamaulipas (1).

Tabla 3. Entidades con mayor número de incidencia de casos confirmados y estimados

ESTADO	TOT. CASOS PROB.	CASOS CONFIRMADOS	INCIDENCIA CONFIRMADOS	CASOS ESTIMADOS	INCIDENCIA ESTIMADOS
GUANAJUATO	8,799	1,636	27.69	7,730	130.82
NUEVO LEON	5,477	948	18.13	1,687	32.26
VERACRUZ	3,949	855	10.47	1,618	19.82
CHIAPAS	2,914	933	17.34	1,502	27.91
JALISCO	5,413	488	6.02	1,432	17.66
MORELOS	2,569	159	8.09	1,098	55.86
TAMAULIPAS	3,453	369	10.19	942	26.00
NAVARIT	1,955	86	6.78	768	60.55
GUERRERO	1,421	310	8.59	691	19.16
PUEBLA	1,381	259	4.10	641	10.15

Tabla 3:
• Los estados con mayor número de casos estimados son: Guanajuato, Nuevo León, Veracruz, Chiapas y Jalisco.

- Estos concentran el 64 % del total de casos estimados.
- Y suman el 64 % de los casos confirmados.

Gráfica 1. Casos de Dengue con Signos de Alarma y Dengue Grave, letalidad anual. México, 2007 - 2017.

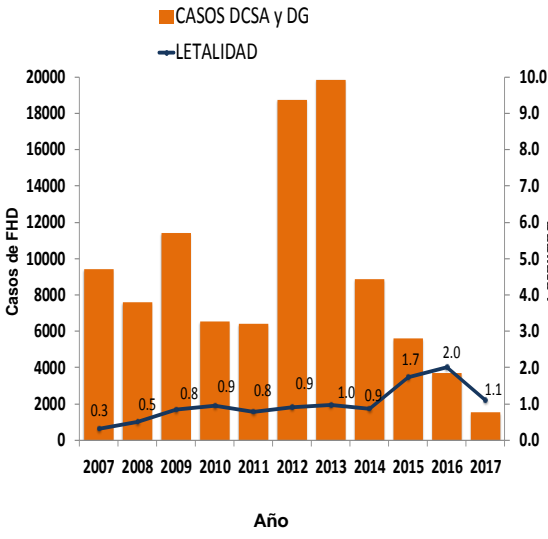


Figura 1. Serotipos identificados por RT-PCR en tiempo real e incidencia de casos estimados por entidad federativa. México, 2017.

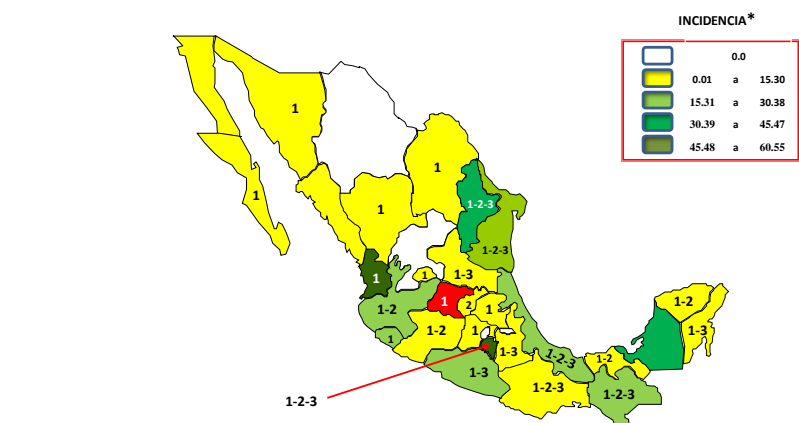
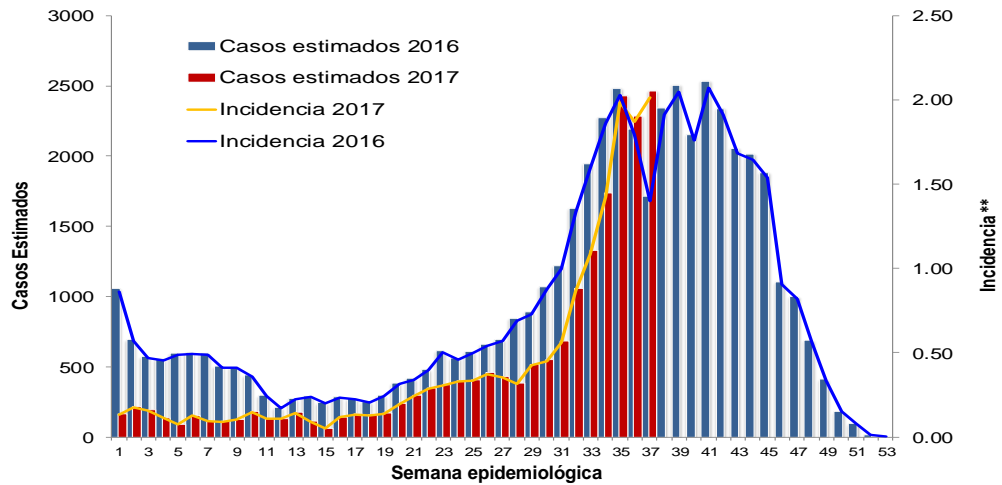
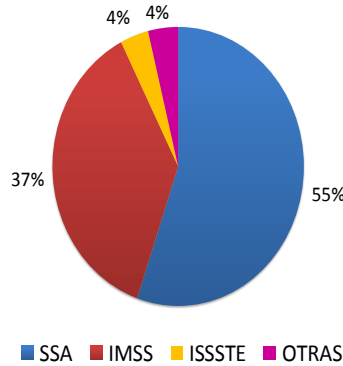


Figura 1:
• La entidad que presenta la mayor incidencia por casos estimados es Guanajuato.

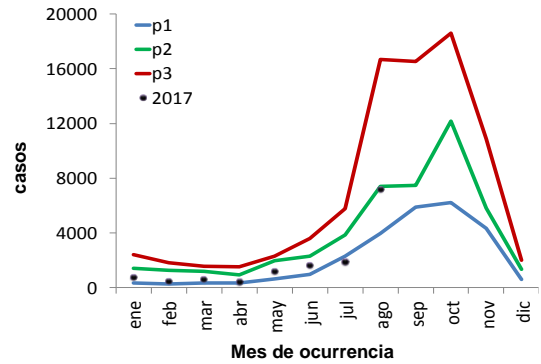
Gráfica 2. Análisis comparativo de casos estimados de Dengue México, 2016 – 2017.



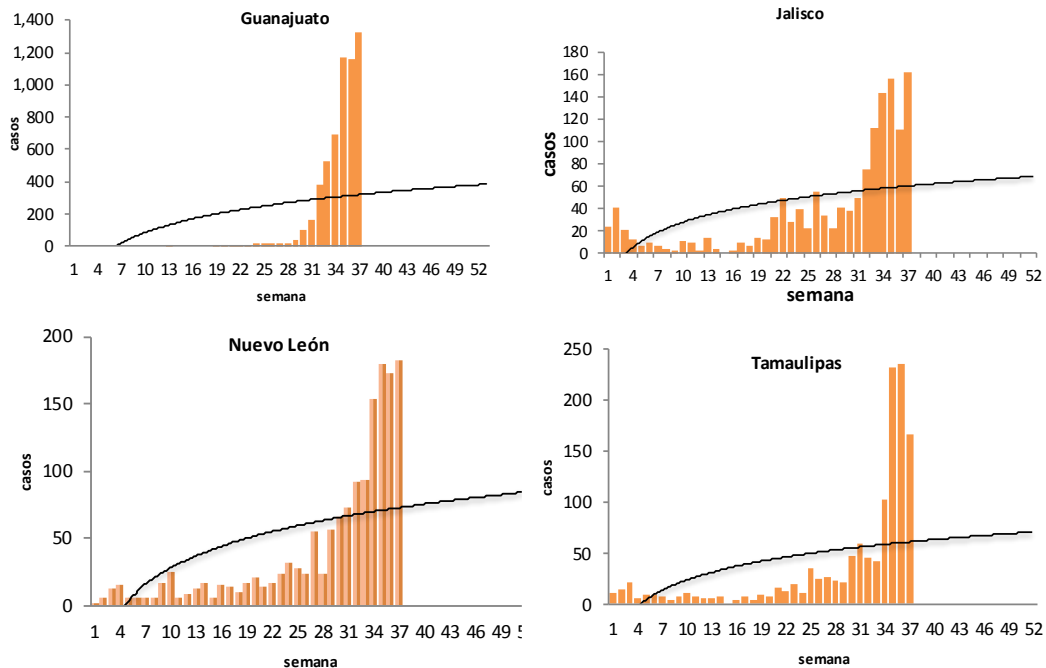
Gráfica 3. Casos estimados por institución. México, 2017.



Gráfica 4. Canal endémico de Dengue. México, 2017.



Gráfica 5. Curva epidémica en entidades con tendencia ascendente de casos estimados. México, 2017.



Gráfica 3:
La mayor proporción de casos estimados se registraron en la SSA (55 %) y en el IMSS (37%) .

Ejercicio adicional:

Las entidades con tendencia ascendente de casos estimados son: Guanajuato, Jalisco, Nuevo León y Tamaulipas.

NOTAS ACLARATORIAS:

Gráfica 1: La letalidad se calcula: (número total de defunciones / total de casos de DCSA+DG) X 100.

Tablas 1 y 3, Figura 1, y Gráfica 2: La incidencia que se calcula corresponde al número de casos de Dengue por cada cien mil habitantes.

Fuentes:
1) SINAVE/DGE/SSA. Sistema de Vigilancia Epidemiológica de Dengue/Información al 02 de octubre de 2017.
2) SINAVE/ InDRE/ SSA. Laboratorio de Arbovirus.
3) Proyecciones 2010-2030, CONAPO.