

## INFORMACIÓN RELEVANTE DE DENGUE

Fuente: Dirección General de Epidemiología (DGE).

- Al comparar el comportamiento de los casos con lo ocurrido a la misma fecha de corte del 2016, se observa: decrementos del 31 % en casos confirmados, 34 % en casos estimados y 46 % en casos probables.
- Los estados con mayor incidencia\* de casos confirmados son: Guanajuato (24.01), Chiapas (16.59), Nuevo León (16.04), Tamaulipas (9.99) y Veracruz (9.60).
- El 63 % de los casos confirmados del país lo concentra: Guanajuato (1,419), Chiapas (893), Nuevo León (839), Veracruz (784) y Jalisco (455).

\*Por 100 mil habitantes.

**Situación Actual:**

Información hasta la semana epidemiológica 38 del 2017

Tabla 1. Casos y Defunciones al corte de la semana. México, 2016\* - 2017

Indicador	Casos nuevos en la semana	Casos acumulados 2017	Incidencia	Casos acumulados 2016	Incidencia
<b>Probables</b>	3,742	44,897	36.35	83,631	68.40
<b>Confirmados</b>					
· Dengue no Grave	565	5,473	4.43	7,735	6.33
· Dengue con Signos de Alarma y Dengue Grave	115	1,455	1.18	2,273	1.86
· Total de casos	680	6,928	5.61	10,008	8.18
<b>Defunciones</b>	0	17	1.17	54	2.38
<b>Estimados</b>	2,433	19,102	15.46	29,036	23.75

Nota: La tasa de defunciones corresponde a la letalidad por cada 100 casos.

**Situaciones que se deben resaltar**

Tabla 1:  
En comparación con los casos del año 2016 a la misma semana se observan:

Decrementos de:

- 31 % en confirmados.
  - 36 % en DCSA y DG.
  - 29 % en DNG.
- 46 % en probables.
- 34 % en estimados.

Tabla 2: Defunciones por Dengue

En lo que va del 2017 se han notificado 129 defunciones por probable Dengue, de las cuales 17 se encuentran confirmadas, 31 se encuentran en estudio y 81 se han descartado. Las defunciones confirmadas corresponden a los estados de Chiapas (7), Sonora (3), Morelos (3), Puebla (2), Nayarit (1) y Quintana Roo (1). Las defunciones en estudio corresponden a los estados de: Morelos (4), Oaxaca (4) Guerrero (3), Nuevo León (3), Coahuila (1), Chihuahua (2), Michoacán (2), Quintana Roo (2), Tabasco (2), Baja California Sur (1), Guanajuato (1), Jalisco (1), Puebla (1), Sinaloa (1), Sonora (1), Veracruz (1) y Yucatán (1). Las defunciones descartadas corresponden a: Sonora (22), Chiapas (14), Veracruz (11), Yucatán (6), Guerrero (5), Morelos (5), Quintana Roo (3), Puebla (2), Sinaloa (2), Tabasco (2), Baja California Sur (1), Coahuila (1), Chihuahua (1), Durango (1), Hidalgo (1), Jalisco (1), Nuevo León (1), Oaxaca (1) y Tamaulipas (1).

Gráfica 1. Casos de Dengue con Signos de Alarma y Dengue Grave, letalidad anual. México, 2007 - 2017.

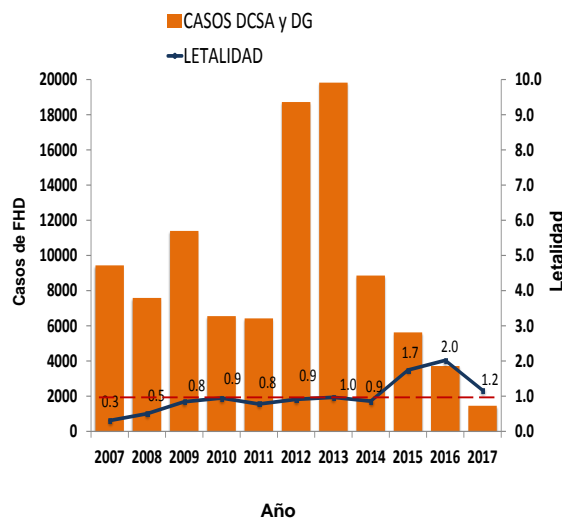


Tabla 3:  
• Los estados con mayor número de casos estimados son: Guanajuato, Nuevo León, Veracruz y Chiapas.

Tabla 3. Entidades con mayor número de incidencia de casos confirmados y estimados

ESTADO	TOT. CASOS PROB.	CASOS CONFIRMADOS	INCIDENCIA CONFIRMADOS	CASOS ESTIMADOS	INCIDENCIA ESTIMADOS
GUANAJUATO	7,044	1,419	24.01	6,075	102.81
NUEVO LEON	5,052	839	16.04	1,479	28.28
VERACRUZ	3,705	784	9.60	1,457	17.85
CHIAPAS	2,791	893	16.59	1,429	26.55
JALISCO	4,925	455	5.61	1,286	15.86
MORELOS	2,473	159	8.09	1,055	53.68
TAMAULIPAS	3,234	362	9.99	871	24.04
NAVARRIT	1,803	86	6.78	749	59.05
GUERRERO	1,387	298	8.26	671	18.60
PUEBLA	1,288	231	3.66	585	9.27

• Estos concentran el 61 % del total de casos estimados.  
• Y suman el 63 % de los casos confirmados.

Figura 1. Serotipos identificados por RT-PCR en tiempo real e incidencia de casos estimados por entidad federativa. México, 2017.

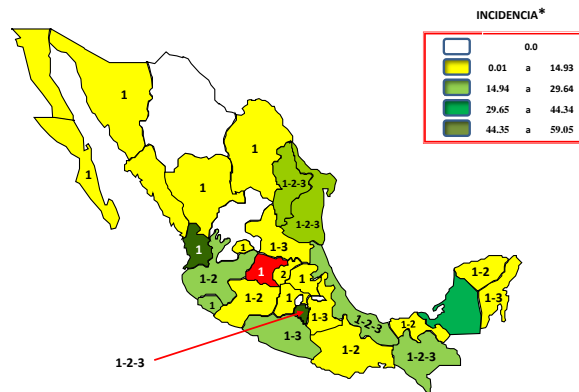
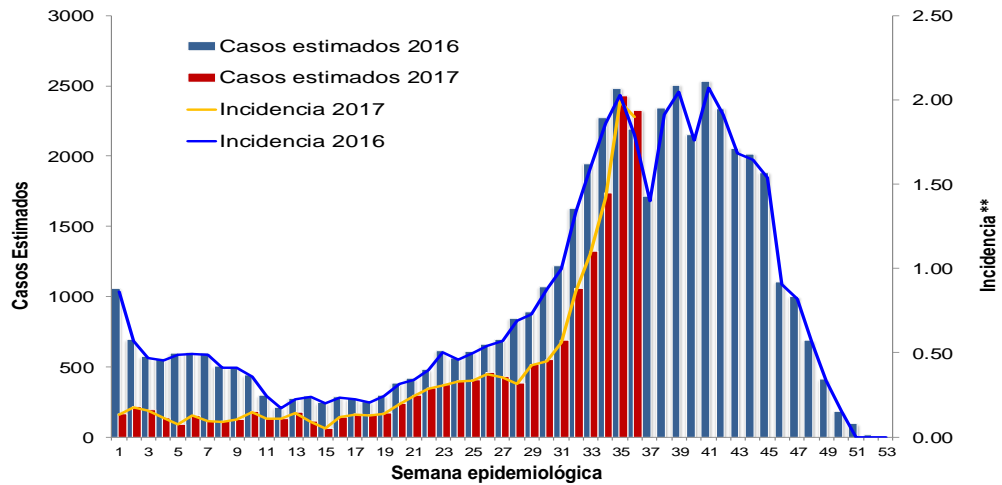


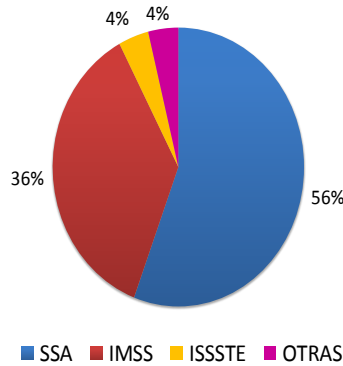
Figura 1:  
• La entidad que presenta la mayor incidencia por casos estimados es Guanajuato.

**El estado de Guanajuato presenta la incidencia mas alta 102.81**  
\*Incidencia de casos de DNG, DCSA y DG por 100 mil habitantes

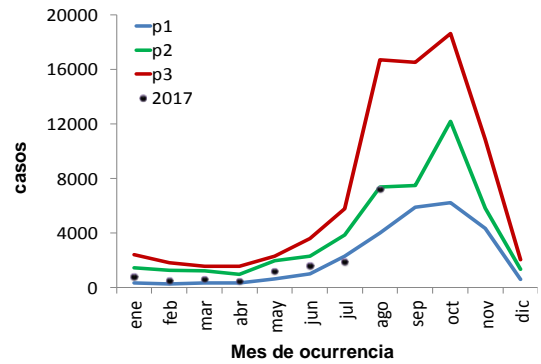
**Gráfica 2. Análisis comparativo de casos estimados de Dengue México, 2016 – 2017.**



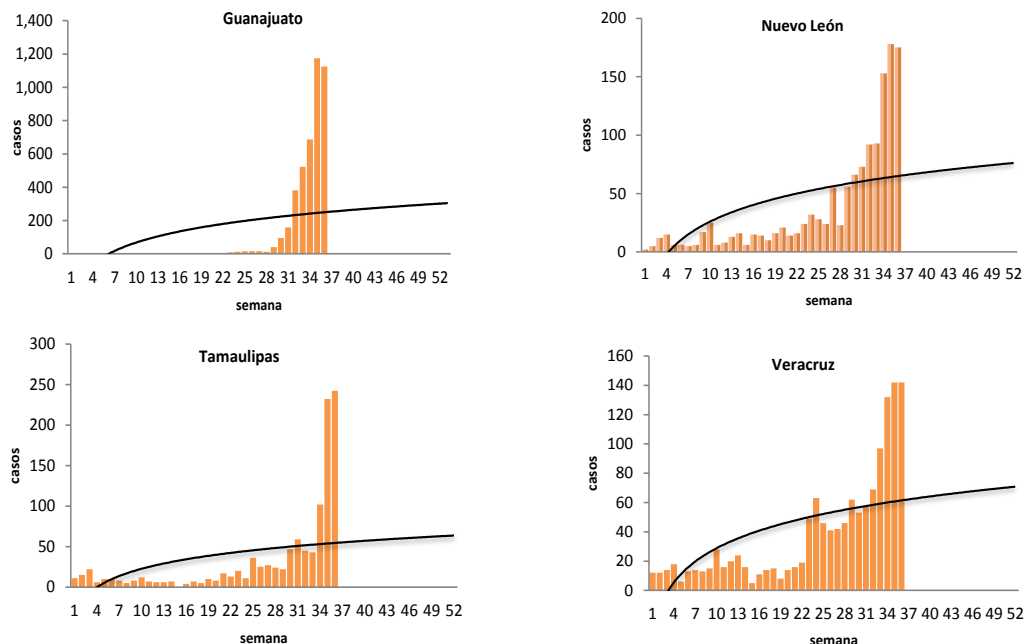
**Gráfica 3. Casos estimados por institución. México, 2017.**



**Gráfica 4. Canal endémico de Dengue. México, 2017.**



**Gráfica 5. Curva epidémica en entidades con tendencia ascendente de casos estimados. México, 2017.**



Gráfica 3:  
La mayor proporción de casos estimados se registraron en la SSA (56 %) y en el IMSS (36%) .

Ejercicio adicional:

Las entidades con tendencia ascendente de casos estimados son: Guanajuato, Nuevo León, Tamaulipas y Veracruz

**NOTAS ACLARATORIAS:**

Gráfica 1: La letalidad se calcula: (número total de defunciones / total de casos de DCSA+DG) X 100.

Tablas 1 y 3, Figura 1, y Gráfica 2: La incidencia que se calcula corresponde al número de casos de Dengue por cada cien mil habitantes.

Fuentes:  
1) SINAVE/DGE/SSA. Sistema de Vigilancia Epidemiológica de Dengue/Información al 25 de septiembre de 2017.  
2) SINAVE/ InDRE/ SSA. Laboratorio de Arbovirus.  
3) Proyecciones 2010-2030, CONAPO.