

INFORMACIÓN RELEVANTE DE INFLUENZA

FUENTE: DIRECCIÓN GENERAL DE EPIDEMIOLOGÍA (DGE).

INFORME SEMANAL DE INFLUENZA 2017/Semana 38

Durante la temporada 2016-2017 (semana 40 a la 20) se registraron 5691 casos y 489 defunciones por influenza en el país. *

TEMPORADA INTERESTACIONAL

El periodo comprendido de la semana epidemiológica 21 a la 39 se considera “Temporada interestacional”, en la cual se continua la vigilancia de influenza y otros virus respiratorios. En este periodo se han confirmado 385 casos positivos a influenza: 302 de A(H3N2), 67 de B, 11 de A(H1N1) y 5 de influenza A. Se han notificado 14 defunciones por influenza: 11 de A(H3N2), 2 de A(H1N1) y 1 de B.

- Al comparar el comportamiento de los casos notificados al Sistema de Notificación Semanal de Casos Nuevos (SUAVE) durante la temporada interestacional se observa:
 - Incremento del 14.5% en casos de IRA.
 - Decremento del 24.1% en casos de Neumonía y Bronconeumonía.
- En la temporada interestacional 2017 los grupos etarios con mayor número de casos con influenza son: el de 60 y más, seguido del de 1 a 9 y 30 a 39 años.
- Las entidades con mayor número de casos confirmados a influenza durante la temporada interestacional son: Quintana Roo, Yucatán, Veracruz, Tabasco y Sonora; que en conjunto suman el 59% del total de casos confirmados.
- Los estados con mayor número de defunciones por influenza son: Tabasco, Quintana Roo, Sonora, Veracruz y Chiapas que en conjunto suman el 85.7% de las defunciones por influenza.
- Hasta el momento el Instituto de Diagnóstico y Referencia Epidemiológicos (InDRE) no ha identificado mutaciones relacionadas con cambios antigénicos, que impacten en la virulencia o patogenicidad del virus de influenza; no se han identificado resistencias virales al Oseltamivir.
- El InDRE forma parte del grupo de trabajo del laboratorio de Global Health Security Action Group (GHSAG) y del Laboratory Response Network (LRN) y reporta a FLuNET (Red Mundial de Vigilancia de Influenza, OMS).
- El InDRE notifica periódicamente a FLuNET.

* Cierre preliminar de información

INFORME SEMANAL DE INFLUENZA 2017 TEMPORADA INTERESTACIONAL

Tabla 1. Casos y defunciones con resultado positivo a influenza.

México, 2010 - 2017

Evento	2010	2011	2012	2013	2014	2015	2016	2017
Casos influenza	1,582	31	118	566	418	142	157	385
Defunciones influenza	21	1	3	19	14	2	11	14

Fuente: SINAVE/DGE/Sistema de Vigilancia Epidemiológica de Influenza, acceso al 21/9/2017.

Descripción: Desde la **semana epidemiológica 21 del año 2017**, se han confirmado 385 casos positivos a influenza y se han presentado 14 defunciones por ésta causa.

Nota: Cada periodo presenta información de la semana epidemiológica 21 a la semana 38.

Tabla 2. Casos por Infección Respiratoria Aguda (IRA) y Neumonía/Bronconeumonía.

México,

	2016	2017	% de cambio
Información Semanal			
• Casos de IRA	5,434,536	6,222,002	14.5
• Casos de Neumonía/Bronconeumonía	34,253	25,994	-24.1

Nota: El Sistema de Notificación Semanal de Casos Nuevos presenta información de la semana 21 a la 36.

2.Fuente: SINAVE/DGE/Sistema de Notificación Semanal de Casos Nuevos, acceso al 21/9/2017

Descripción: Al comparar el comportamiento de los casos notificados al Sistema de Notificación Semanal de Casos Nuevos a la misma fecha de corte de 2016 se observa:

*Incremento del 14.5% en casos de IRA.

*Decremento del 24.1% en casos de Neumonía y Bronconeumonía.

INFORME SEMANAL DE INFLUENZA 2017

Tabla 3. Casos y defunciones por influenza según subtipo viral.
México, 2017

Subtipo viral	2017
Influenza AH3N2	
Casos	302
Defunciones	11
Influenza B	
Casos	67
Defunciones	1
Influenza AH1N1	
Casos	11
Defunciones	2
Influenza A*	
Casos	5
Defunciones	0
Total general	
Casos	385
Defunciones	14

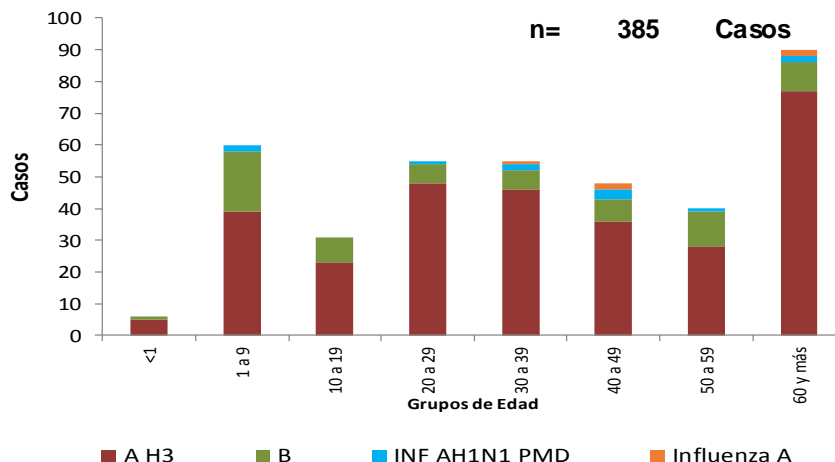
Fuente: SINAVE/DGE/Sistema de Vigilancia Epidemiológica de Influenza, acceso al 21/9/2017.

*Influenza A : incluye influenza A, AH1 y A no subtipificada.

Descripción: Desde la semana epidemiológica 21 del año 2017, se han confirmado 385 casos positivos a influenza: 302 de A(H3N2), 67 de B, 11 de A(H1N1) y 5 de influenza A. Se han notificado 14 defunciones por influenza: 11 de A(H3N2), 2 de A(H1N1) y 1 de B.

INFORME SEMANAL DE INFLUENZA 2017

Gráfica 1. Casos por influenza según grupo de edad y tipo de virus identificado. México, 2017

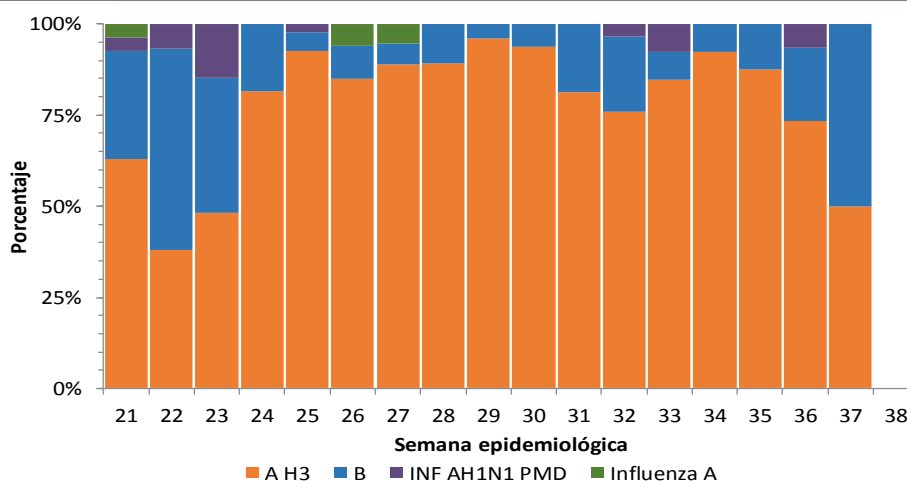


*Influenza A : incluye influenza A, AH1 y A no subtipificada.

Fuente: SINAVE/DGE/Sistema de Vigilancia Epidemiológica de Influenza, acceso al 21/9/2017.

Descripción: En la temporada interestacional 2017 los grupos etarios con mayor número de casos con influenza son: el de 60 y más, seguido del de 1 a 9 y 30 a 39 años.

Gráfica 2. Circulación de virus respiratorios. México, 2017

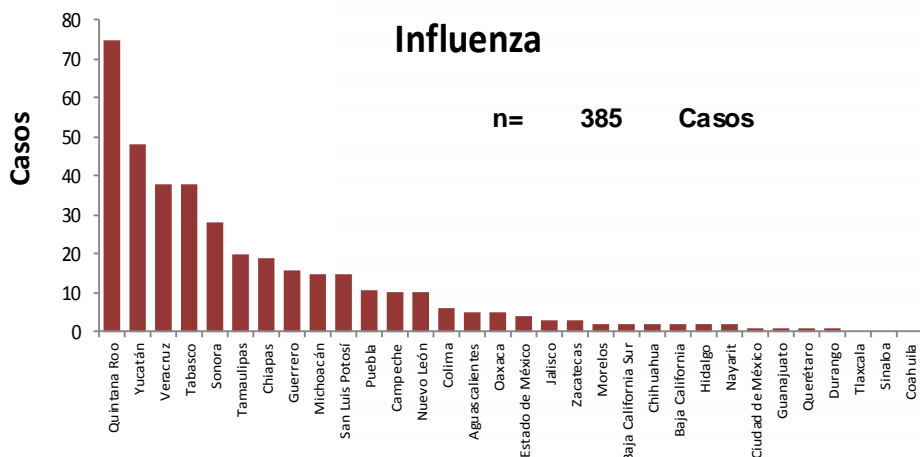


Fuente: SINAVE/DGE/Sistema de Vigilancia Epidemiológica de Influenza, acceso al 21/9/2017.

Descripción: Durante la temporada interestacional 2017 se observa circulación de influenza A(H3N2) (79%), influenza B (17%), A(H1N1) (3%) e Influenza A (1%).

INFORME SEMANAL DE INFLUENZA 2017

Gráficas 3 y 4. Casos y defunciones por Influenza según entidad de residencia. México, 2017

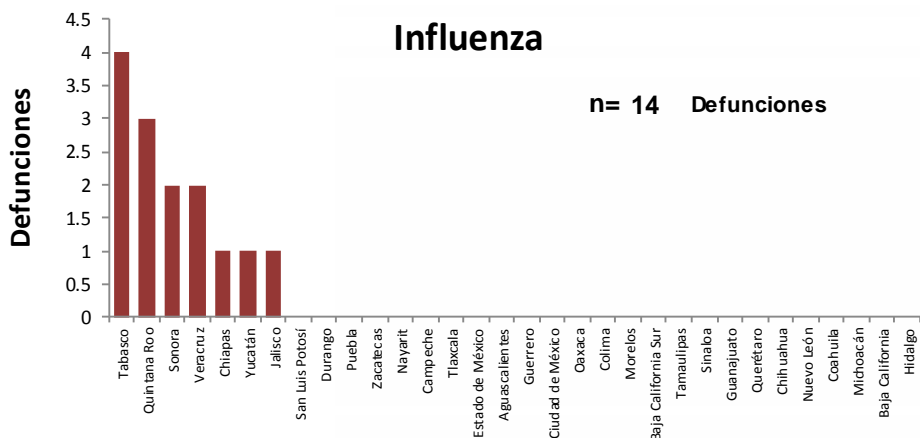


Casos (%) de influenza por entidad de residencia

ENTIDAD	%	% Acum.
Quintana Roo	19.5	19.5
Yucatán	12.5	31.9
Veracruz	9.9	41.8
Tabasco	9.9	51.7
Sonora	7.3	59.0
RESTO	41.0	100.0

Fuente: SINAVE/DGE/Sistema de Vigilancia Epidemiológica de Influenza, acceso al 21/9/2017.

Descripción: Las entidades con mayor número de casos confirmados a influenza durante la temporada interestacional son: Quintana Roo, Yucatán, Veracruz, Tabasco y Sonora; que en conjunto suman el 59% del total de casos confirmados.



Defunciones (%) por influenza por entidad de residencia

ENTIDAD	%	% Acum.
Tabasco	28.6	28.6
Quintana Roo	21.4	50.0
Sonora	14.3	64.3
Veracruz	14.3	78.6
Chiapas	7.1	85.7
RESTO	14.3	100.0

Fuente: SINAVE/DGE/Sistema de Vigilancia Epidemiológica de Influenza, acceso al 21/9/2017.

Descripción: Los estados con mayor número de defunciones por influenza son: Tabasco, Quintana Roo, Sonora, Veracruz y Chiapas que en conjunto suman el 85.7% de las defunciones por influenza.

INFORME SEMANAL DE INFLUENZA 2017

Tabla 4. Proporción de casos positivos y defunciones por influenza según entidad federativa. México, 2017

Entidad Federativa	Casos ETI/IRAG	Casos positivos a influenza	%*	Defunciones por influenza	Entidad Federativa	Casos ETI/IRAG	Casos positivos a influenza	%*	Defunciones por influenza
AGUASCALIENTES	220	5	2.3	0	MORELOS	192	2	1.0	0
BAJA CALIFORNIA	63	2	3.2	0	NAYARIT	70	2	2.9	0
BAJA CALIFORNIA SUR	128	2	1.6	0	NUEVO LEÓN	169	10	5.9	0
CAMPECHE	241	10	4.1	0	OAXACA	254	5	2.0	0
COAHUILA	112	0	0.0	0	PUEBLA	258	11	4.3	0
COLIMA	183	6	3.3	0	QUERÉTARO	210	1	0.5	0
CHIAPAS	372	19	5.1	1	QUINTANA ROO	551	75	13.6	3
CHIHUAHUA	176	2	1.1	0	SAN LUIS POTOSÍ	147	15	10.2	0
CIUDAD DE MÉXICO	528	1	0.2	0	SINALOA	71	0	0.0	0
DURANGO	54	1	1.9	0	SONORA	119	28	23.5	2
GUANAJUATO	49	1	2.0	0	TABASCO	293	38	13.0	4
GUERRERO	403	16	4.0	0	TAMAULIPAS	101	20	19.8	0
HIDALGO	123	2	1.6	0	TLAXCALA	248	0	0.0	0
JALISCO	234	3	1.3	1	VERACRUZ	826	38	4.6	2
ESTADO DE MÉXICO	556	4	0.7	0	YUCATÁN	515	48	9.3	1
MICHOACÁN	292	15	5.1	0	ZACATECAS	299	3	1.0	0
					Total general	8,057	385	4.8	14

*% de casos positivos a influenza respecto a los casos ETI/IRAG

Fuente: SINAVE/DGE/Sistema de Vigilancia Epidemiológica de Influenza, acceso al 21/9/2017.

Descripción: Desde la semana 21 del 2017 se han notificado 8,057 casos de ETI/IRAG. Las 5 entidades federativas con mayor proporción de casos positivos de influenza en relación a los casos sospechosos detectados son: Sonora (23.5%), Tamaulipas (19.8%), Quintana Roo (13.6%), Tabasco (13%) y San Luis Potosí (10.2%).

INFORME SEMANAL DE INFLUENZA 2017

Tabla 5. Casos y defunciones confirmados a influenza distribuidos por semana epidemiológica. México, 2017

Semana 2017	Semanas	Casos confirmados	Defunciones por influenza
21	Semana del 21 al 27 de mayo	27	3
22	Semana del 28 de mayo al 3 de junio	29	2
23	Semana del 4 al 10 de junio	27	2
24	Semana del 11 al 17 de junio	27	0
25	Semana del 18 al 24 de junio	41	1
26	Semana del 25 de junio al 1 de julio	33	1
27	Semana del 2 al 8 de julio	36	2
28	Semana del 9 al 15 de julio	28	1
29	Semana del 16 al 22 de julio	25	0
30	Semana del 23 al 29 de julio	16	2
31	Semana del 30 de julio al 5 de agosto	16	0
32	Semana del 6 al 12 de agosto	29	0
33	Semana del 13 al 19 de agosto	13	0
34	Semana del 20 al 26 de agosto	13	0
35	Semana del 27 agosto al 2 de septiembre	8	0
36	Semana del 3 al 9 de septiembre	15	0
37	Semana del 10 al 16 de septiembre	2	0
38	Semana del 17 al 21 de septiembre	0	0
TOTAL		385	14

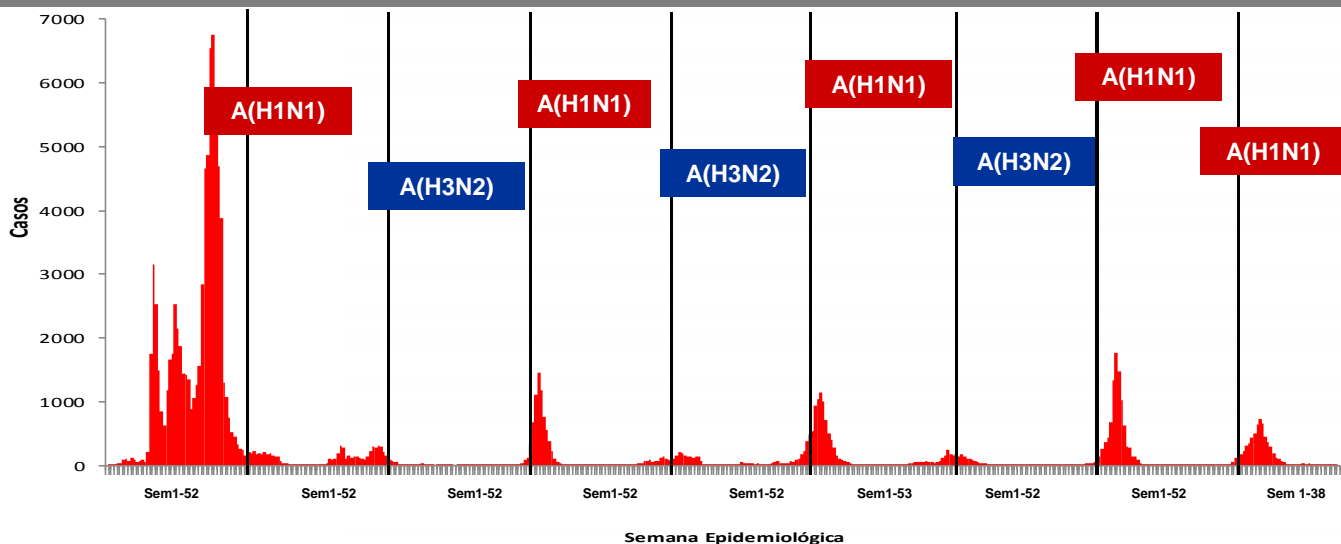
Fuente: SINAVE/DGE/SISVEFLU/semanas 21-38/2017

Nota: La semana actual de ésta tabla se construyó de acuerdo a los cortes que realiza el sistema cada jueves para generar y publicar información.

Se han notificado por fecha de inicio de síntomas 385 casos y 14 defunciones por influenza en las semanas 21-38 de la temporada interestacional 2017.

INFORME SEMANAL DE INFLUENZA 2017

Gráfica 5. Casos de Influenza confirmados por semana epidemiológica, 2009-2017



Descripción: El predominio de los subtipos A(H1N1) y A(H3N2) se ha presentado desde 2009, con una distribución bienal, sin embargo, en la pasada temporada 2016-2017 subtipo predominante fue A(H1N1) rompiendo la bienalidad.

NOTAS ACLARATORIAS:

- Hasta el momento el Instituto de Diagnóstico y Referencia Epidemiológicos (InDRE) no ha identificado mutaciones relacionadas con cambios antigénicos, ni cambios en la virulencia o patogenicidad del virus de influenza. No se han identificado resistencias virales a oseltamivir.
- La vigilancia de la Influenza se realiza bajo las estrategias de tipo centinela y sindromática avalada por la OMS, con información proveniente de 566 Unidades de Salud Monitoras de Influenza (USMI), mediante los criterios de ETI/IRAG, y confirmación por laboratorio para conocer la positividad de casos y su subtipificación.
- La temporada de Influenza 2016-2017 inició en la semana 40 del 2016 y terminó en la semana 20 del 2017.
- Los virus presentados como Influenza A, corresponden a cepas que fueron identificadas como A por PCR tiempo real, que son negativas a virus A(H1N1) y no han llegado a los centros de subtipificación o llegaron con muestra insuficiente.

Fuente:

- 1) SINAVE/DGE/SSA/Sistema de Notificación Semanal de Casos Nuevos, corte al 21 de septiembre de 2017.
- 2) SINAVE/DGE/SSA/Sistema de Vigilancia epidemiológica de Influenza, acceso a plataforma el 21 de septiembre 2017.