

BOLETÍN INFORMATIVO

ALMACENAMIENTO EN PRESAS DE USO AGRÍCOLA

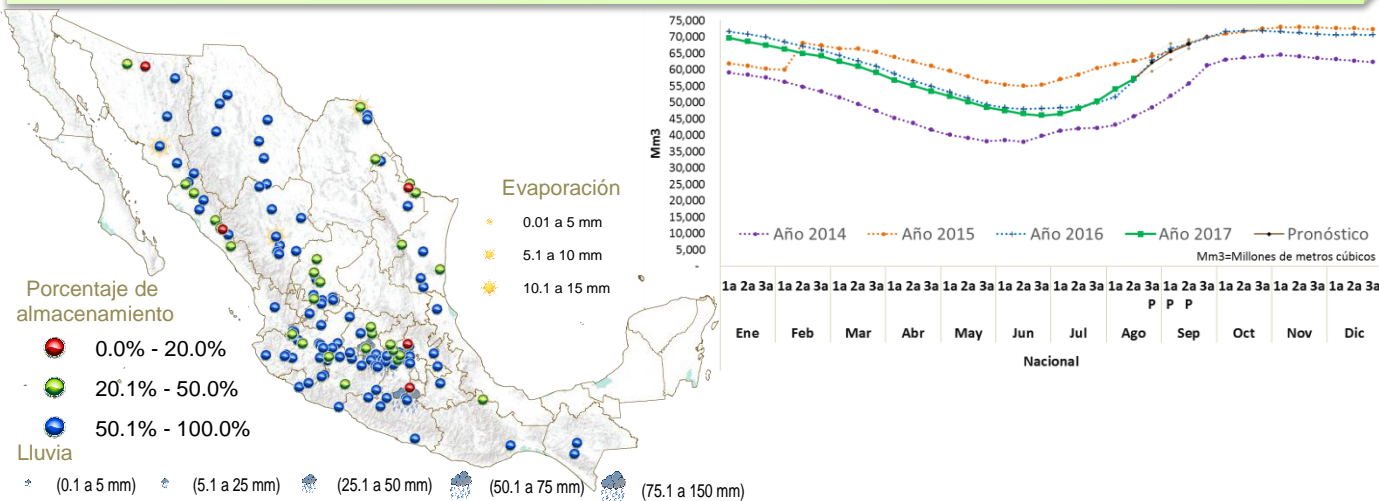
2ª DECENA DE AGOSTO 2017



PANORAMA NACIONAL

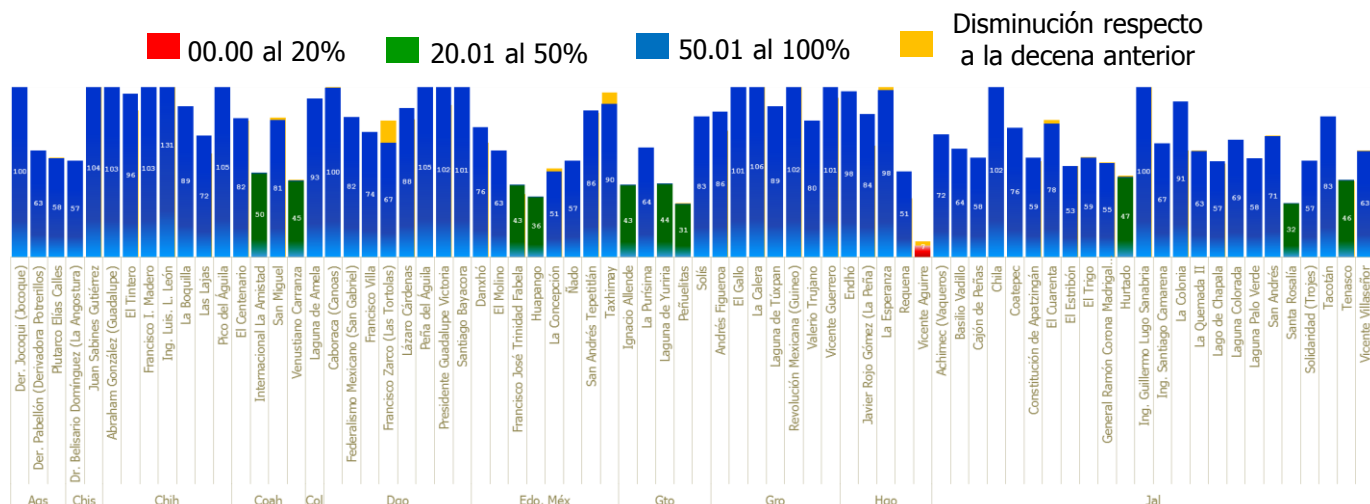
EMISIÓN: Viernes, 25 de agosto de 2017

A nivel nacional, el porcentaje promedio de almacenamiento decenal es del 62.5%, 0.8% más respecto al 2016, es decir 562 millones de metros cúbicos. El comportamiento es muy similar al año anterior; 103 presas presentan niveles por arriba del 50%, 28 entre el 20 y 50% y únicamente cinco presas con niveles por debajo del 20% de su capacidad.



VARIACIÓN PORCENTUAL DECENAL

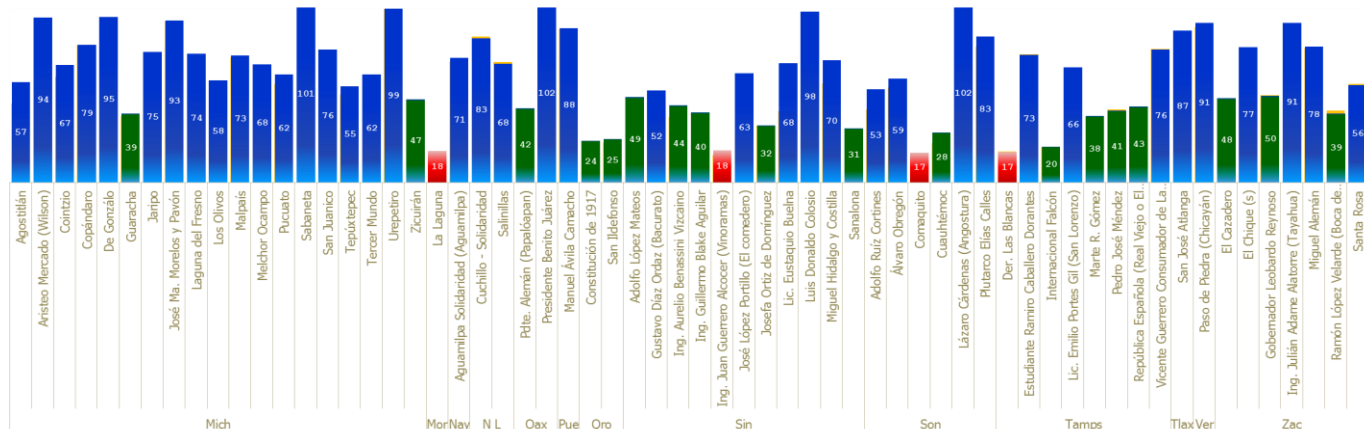
En las variaciones porcentuales las presas La Colonia del estado de Jalisco y Lic. Eustaquio Buelna en Sinaloa, han aumentado 28.7% y 27.3% su capacidad de almacenamiento respectivamente. Las mayores precipitaciones se presentaron en las presas: Tercer Mundo, Michoacán con 62 mm; Laguna de Tuxpan, Guerrero con 51.8 mm y Malpaís, Michoacán con 37 mm. Las mayores evaporaciones se presentaron en las presas: Internacional La Amistad, Coahuila y Caboraca (Canoas), Durango, ambas con 11.3 mm.



Nota: para el grafico se maneja una escala de 0-100%, aunque existen valores por arriba del 100% solo se indica en la etiqueta.

ALMACENAMIENTO EN PRESAS DE USO AGRÍCOLA

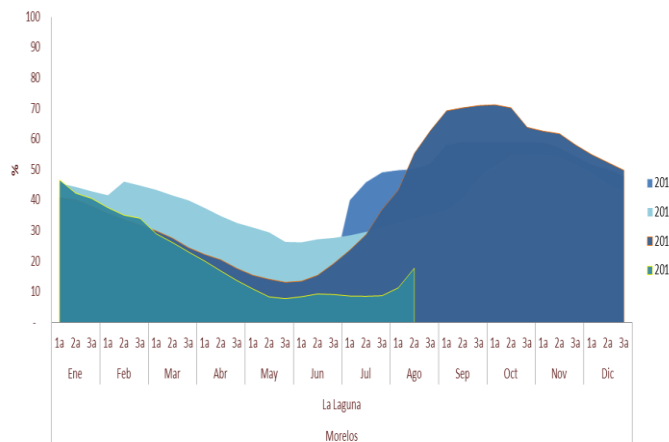
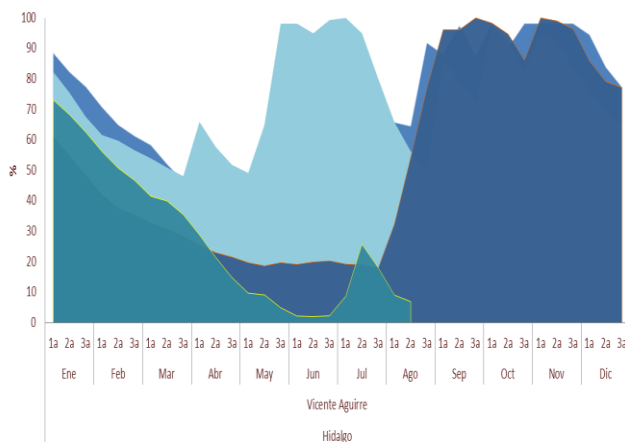
2ª DECENA DE AGOSTO 2017



ANÁLISIS PARTICULAR

Presa Vicente Aguirre. De 2014 a 2017 la presa ha presentado importantes descensos destacando las del presente año para las decenas del 20 de abril al 30 de junio y del 30 de julio al 20 de agosto. La tendencia del descenso es muy notable esperando a que las lluvias ayuden a recuperar el almacenamiento de la presa. Los cultivos con mayor superficie sembrada en las zonas de riego son: Maíz grano, frijol, maíz forrajero, chile seco de árbol y calabacita italiana.

Presa La Laguna. Después de mantenerse por más de 3 meses con niveles por debajo del 20% a partir del mes de agosto se tienen buenas expectativas de incremento en el volumen de almacenamiento. Algunos de los cultivos reportados son maíz grano blanco, elote, arroz palay tipo morelos, ejote y sorgo blanco



Nota: Las presas Abelardo Rodríguez Luján e Ignacio R. Alatorre (Punta de agua) ubicadas en Sonora no fueron tomadas en cuenta en este análisis por actualización a 136 presas de uso agrícola.

CONSULTA NUESTRA INFORMACIÓN DINÁMICA



Aplicación geográfica

