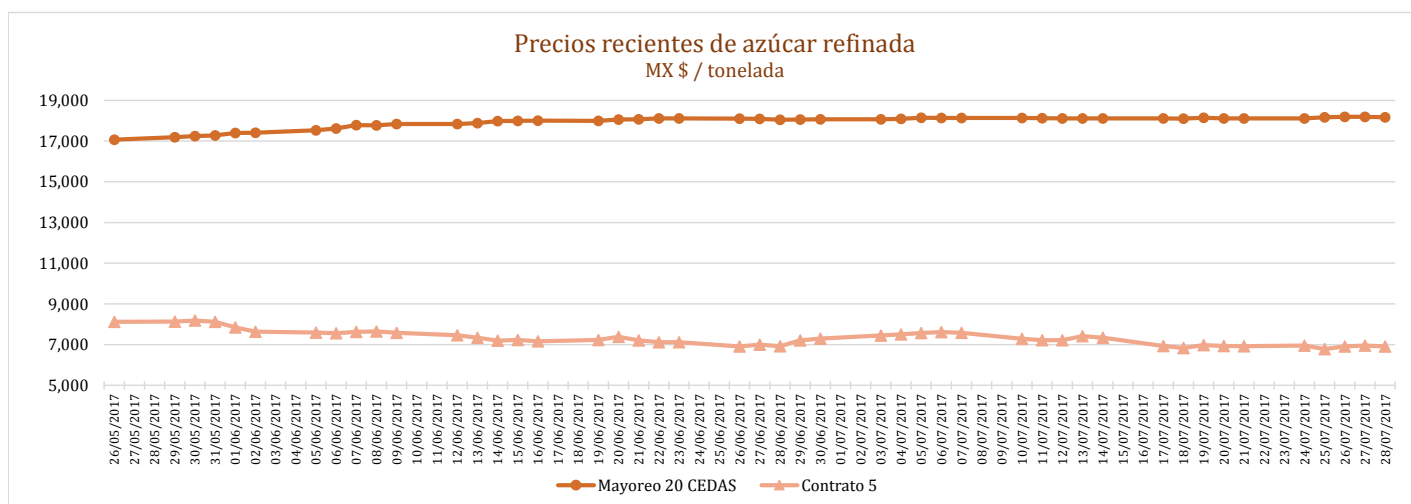
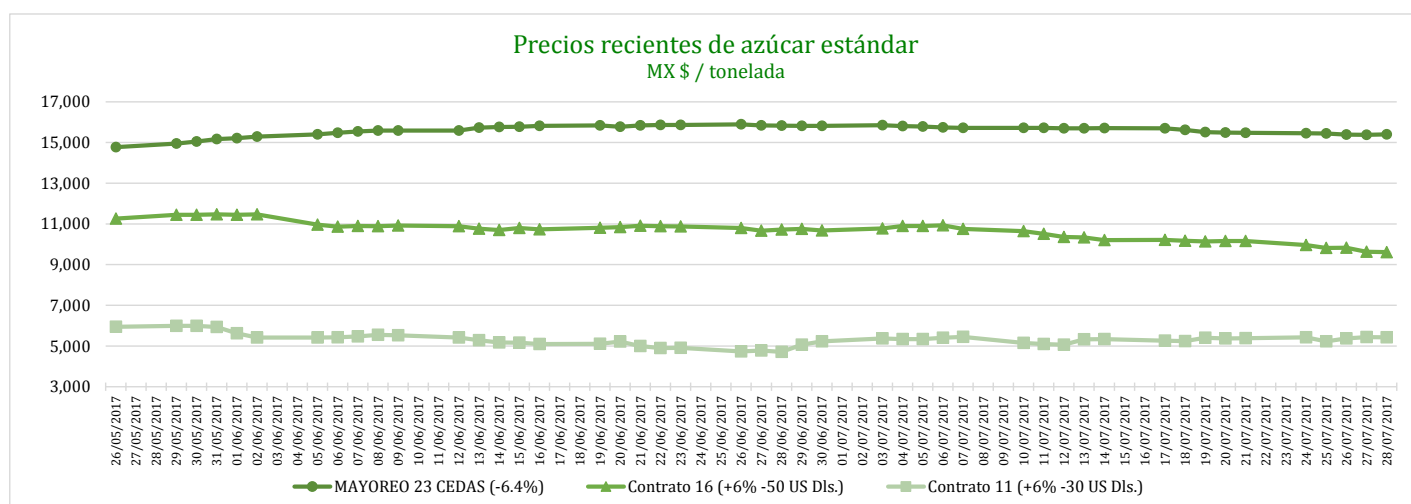


PRECIOS RECIENTES

CONCEPTO	24/07/2017	25/07/2017	26/07/2017	27/07/2017	28/07/2017	Promedio Semanal	Promedio Mensual	Promedio del ciclo
Tipo de cambio fix (MX Pesos / US Dólar)	17.69	17.75	17.76	17.69	17.74	17.73	17.83	19.41
MX \$ / TONELADA								
AZÚCAR ESTÁNDAR								
Mayoreo 23 CEDAS (-6.4%)	15,458.46	15,442.43	15,392.10	15,383.82	15,402.95	15,415.95	15,616.85	13,687.68
Contrato 16 (+6% -50 US Dls.)	9,966.78	9,822.17	9,830.14	9,631.56	9,615.84	9,773.30	10,269.09	12,109.70
Contrato 11 (+6% -30 US Dls.)	5,422.00	5,232.97	5,371.94	5,434.19	5,426.18	5,377.46	5,322.57	7,673.96
Consumidor *	---	---	---	---	---	24,226.67	23,920.42	21,870.34
AZÚCAR REFINADA								
Mayoreo 20 CEDAS	18,115.34	18,165.34	18,194.99	18,188.56	18,168.56	18,166.56	18,132.48	16,439.68
Contrato 5	6,957.20	6,780.19	6,910.67	6,951.62	6,916.42	6,903.22	7,165.72	9,675.42
Consumidor *	---	---	---	---	---	27,663.33	26,722.92	24,419.09

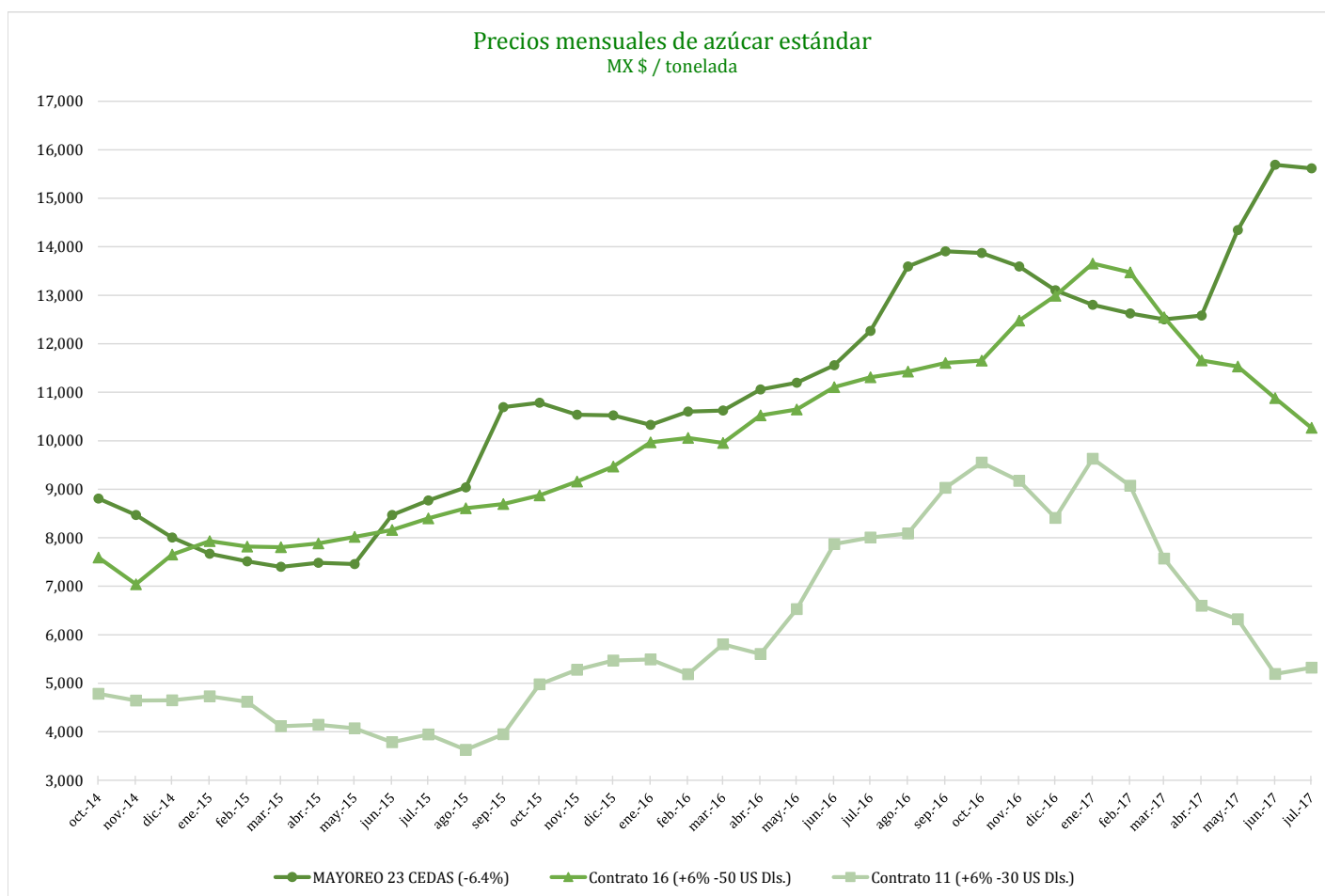
* Nota: Precios promedio al consumidor en la Ciudad de México, Guadalajara, Jal., y Monterrey, N.L.



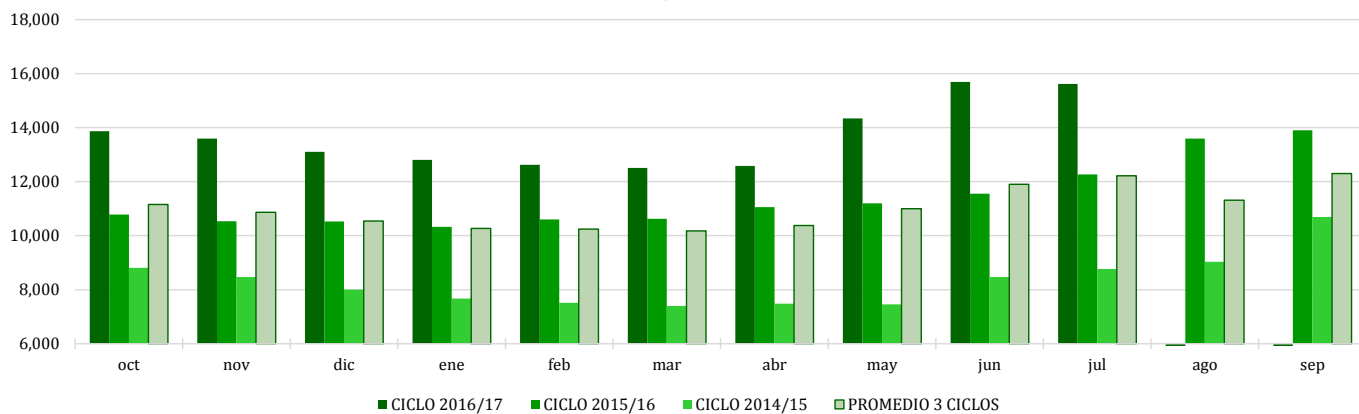
CICLO 2016/17 VS 2015/16

CONCEPTO	Promedio semanal (Sem. 43 de cada ciclo)			Promedio mensual de cada ciclo			Promedio de cada ciclo		
	24 al 28 Jul 2017 (a)	25 al 29 Jul 2016 (b)	Variación %	1 al 28 Jul 2017 (a)	1 al 29 Jul 2016 (b)	Variación %	1 Oct 2016 al 28 Jul 2017 (a)	1 Oct 2015 al 29 Jul 2016 (b)	Variación %
	MX Pesos / tonelada		(a) / (b)	MX Pesos / tonelada		(a) / (b)	MX Pesos / tonelada		(a) / (b)
Tipo de cambio fix (MX Pesos / US Dólar)	17.73	18.82	-5.83	17.83	18.59	-4.13	19.41	17.74	9.41
AZÚCAR ESTÁNDAR									
Mayoreo 23 CEDAS (-6.4%)	15,415.95	13,031.67	18.30	15,616.85	12,230.13	27.69	13,687.68	10,954.37	24.95
Contrato 16 (+6% -50 US Dls.)	9,773.30	11,377.39	-14.10	10,269.09	11,306.19	-9.17	12,109.70	10,119.90	19.66
Contrato 11 (+6% -30 US Dls.)	5,377.46	7,911.79	-32.03	5,322.57	7,994.75	-33.42	7,673.96	6,040.32	27.05
Consumidor *	24,226.67	19,183.33	26.29	23,920.42	18,849.60	26.90	21,870.34	17,375.78	25.87
AZÚCAR REFINADA									
Mayoreo 20 CEDAS	18,166.56	14,859.36	22.26	18,132.48	14,234.29	27.39	16,439.68	12,859.49	27.84
Contrato 5	6,903.22	9,917.00	-30.39	7,165.72	10,062.88	-28.79	9,675.42	7,827.66	23.61
Consumidor *	27,663.33	19,977.50	38.47	26,722.92	19,953.83	33.92	24,419.09	19,065.93	28.08

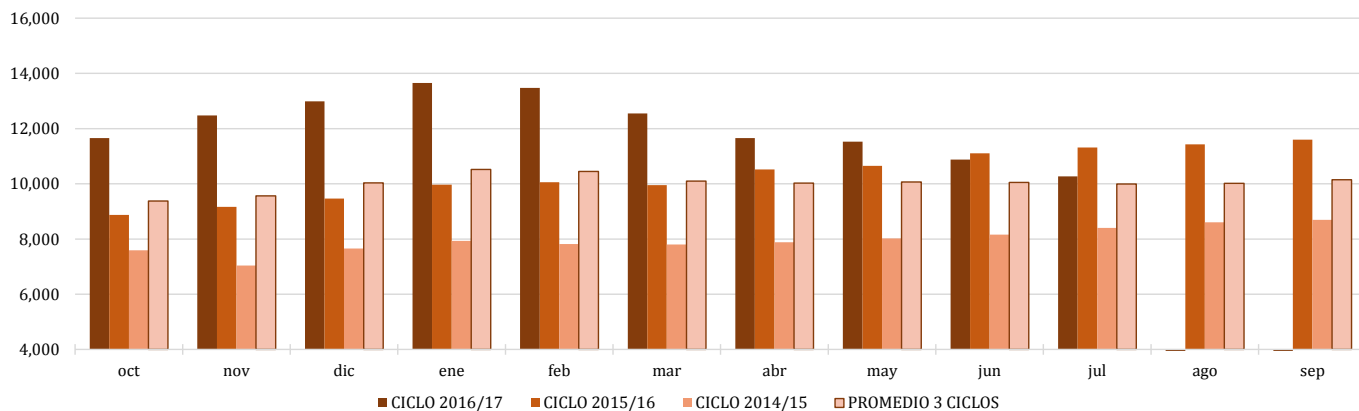
* Nota: Precios promedio al consumidor en la Ciudad de México, Guadalajara, Jal., y Monterrey, N.L.



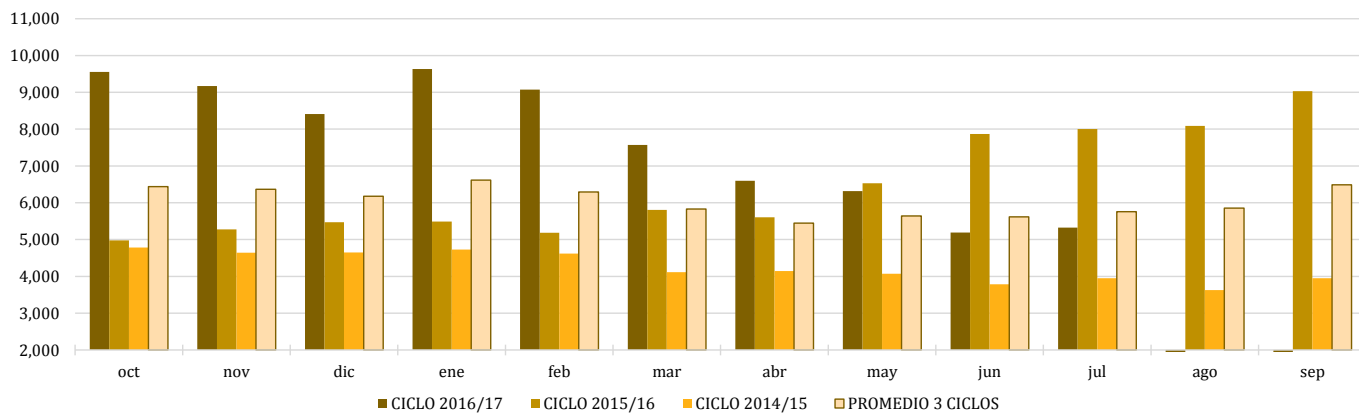
Comparativo de precios mensuales al mayoreo, 23 CEDAS -6.4%
MX \$ / tonelada



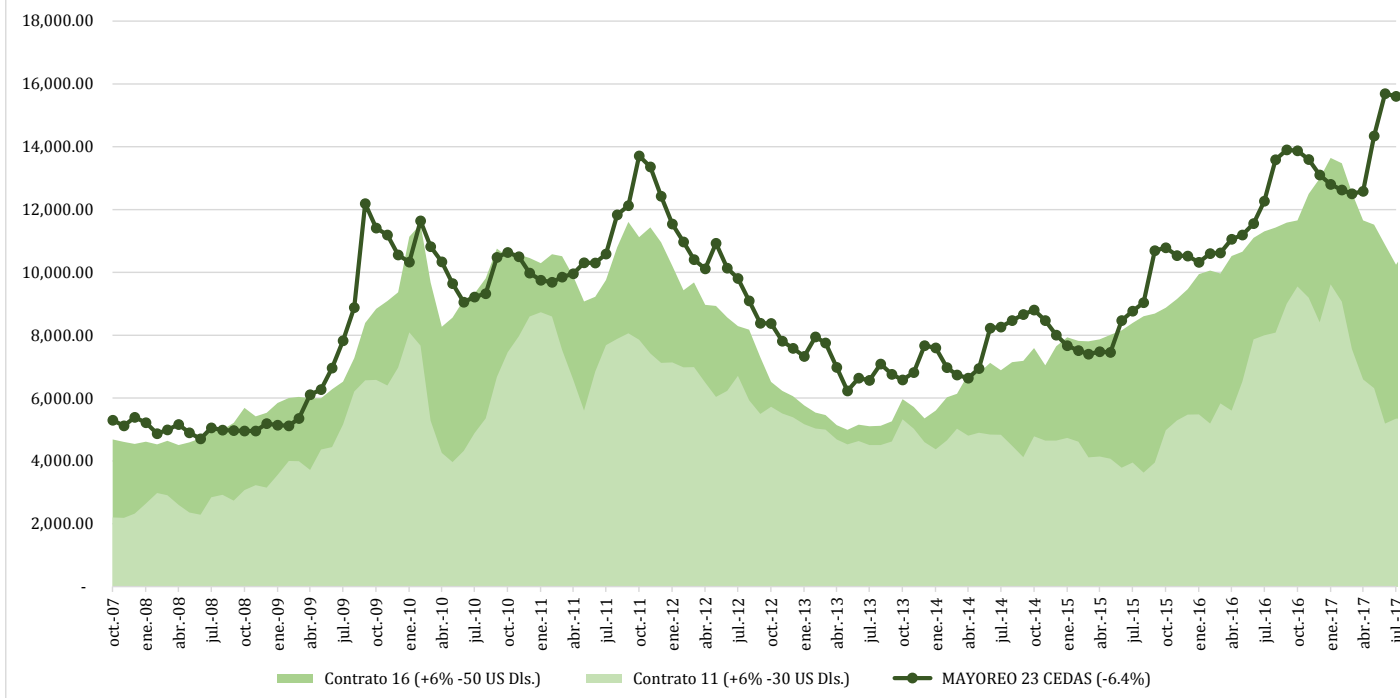
Comparativo de precios mensuales Contrato 16, +6% - 50 US Dls.
MX \$ / tonelada



Comparativo de precios mensuales Contrato 11, +6% - 30 US Dls.
MX \$ / tonelada



**Histórico de precios de azúcar estándar
(MX\$/t)**



**Histórico de precios de azúcar refinada
(MX\$/t)**

