

BOLETÍN DE ALERTA DE BAJA PRESIÓN

Lunes 31 de julio 2017 / 11:00 h /BP-15_1

ZONA DE INESTABILIDAD AL SUR-SURESTE DE LAS COSTAS DE CHIAPAS.

Se ha formado una zona de inestabilidad al sur-sureste de las costas de Chiapas.

A 48 horas:

10 %

A 120 horas:

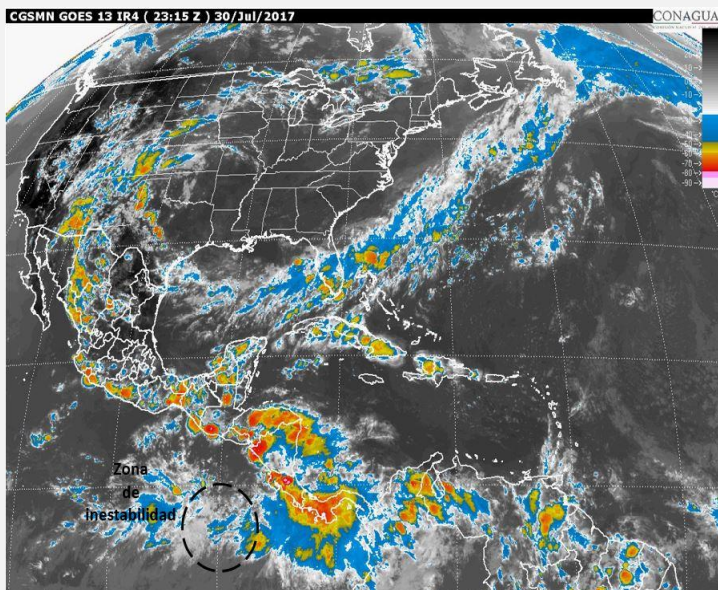
40%

SINOPSIS METEOROLÓGICA:

Zona de inestabilidad con 10 % de potencial ciclónico para las próximas 48 horas al sur del territorio nacional.

EFECTOS Y COMENTARIOS:

- A las 19:00 (00:00 GMT del día 31 de julio) se localiza a 800 km al sur-sureste de Río Suchiate, Chiapas.
- Se desplaza hacia el oeste-noroeste a 22 km/h.
- Vientos sostenidos de 25 km/h con rachas de 35 km/h.
- Presión mínima de 1008 hPa.
- No afecta al país.



RECOMENDACIONES:

- Infórmese en Protección Civil sobre cómo protegerse en caso de que un ciclón tropical afecte su zona.
- Manténgase informado sobre las condiciones meteorológicas en sus lugares de residencia.
- Especialmente en esta temporada, manténgase alejado de corrientes de ríos y arroyo.
- Evite circular por carreteras inundadas o con lluvia y atienda señalamientos de zonas de deslave.
- Evite afectaciones por caída de rayos nube-tierra, frecuentes en zonas de tormentas.
- Atienda las recomendaciones e indicaciones de Capitanía de Puertos y autoridades costeras.
- Siga el desarrollo del evento en la información oficial.

ENLACES OFICIALES RELACIONADOS:

Elaboró: Ing. Alí Barcelata/ Ing. Carolina Sayago

