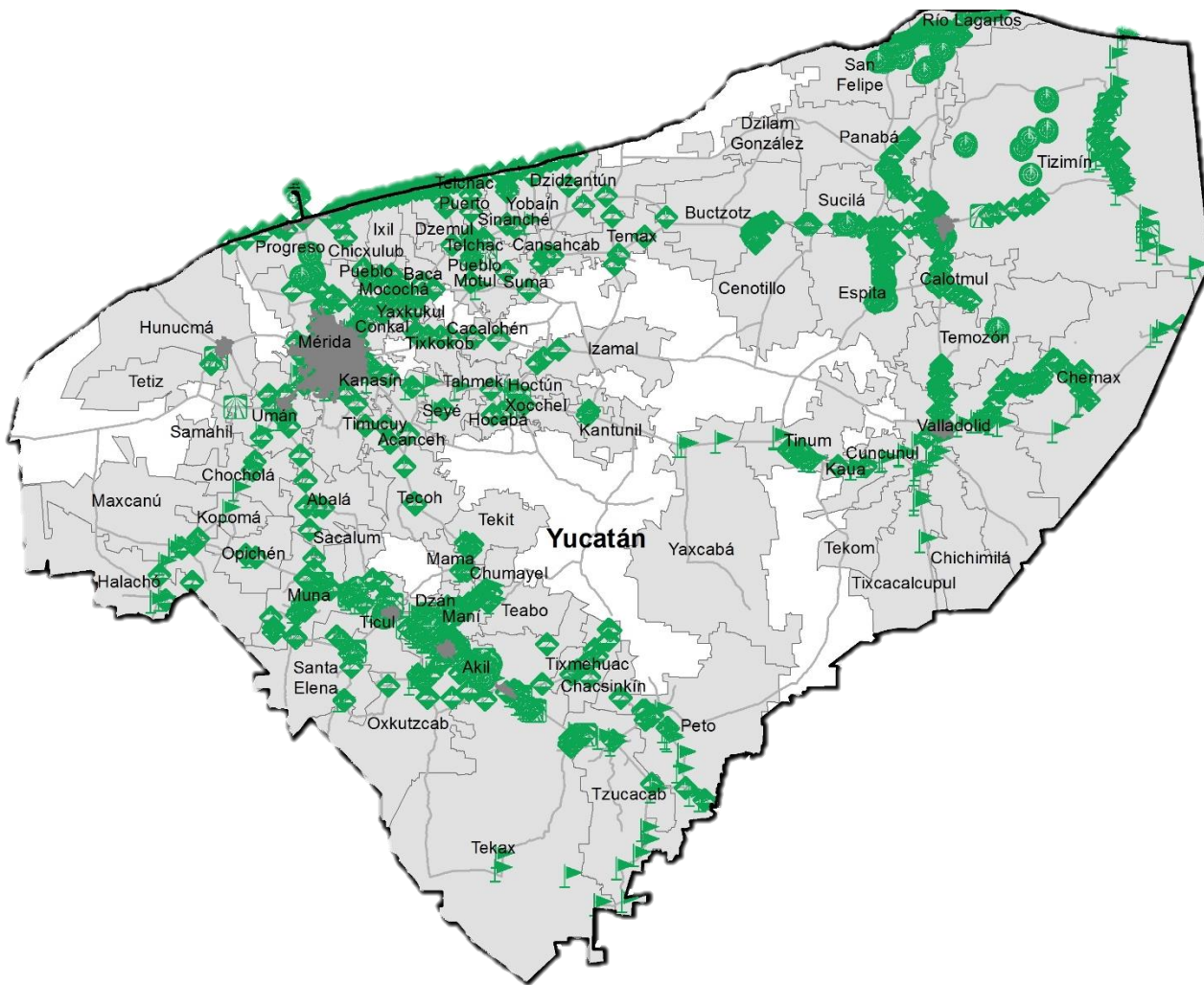


Programa de Vigilancia Epidemiológica Fitosanitaria en el estado de Yucatán

Informe de Estrategias Operativas 2016



Avance de 2017 Estrategias Operativas

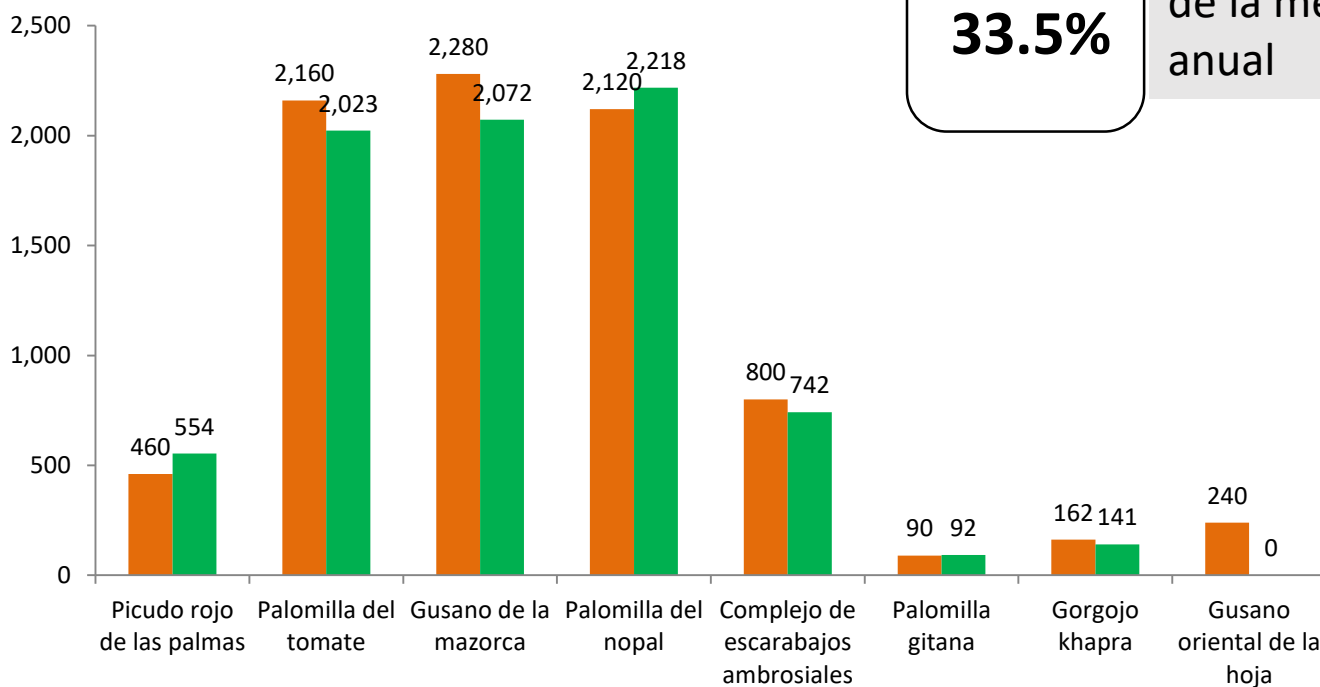
Durante el mes de mayo se cumplió el siguiente avance de estrategias operativas del Programa de Vigilancia Epidemiológica Fitosanitaria



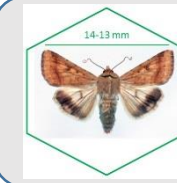
Ruta de trampeo

Meta anual	Programado al mes	Realizado al mes
23,436	8,312	7,842

33.5% de la meta anual



Recurso autorizado **\$ 5,000,000.00**



Gusano de la mazorca
(*Helicoverpa armigera*)

\$ 1,010,369.00



Gusano oriental de la hoja
(*Spodoptera litura*)

\$ 91,500.00

Complejo de escarabajos ambrosiales

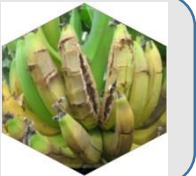
Barrenador Polífago y
Ambrosia del Laurel Rojo

\$ 415,821.00



**Plagas reglamentadas
del plátano**

\$ 298,540.00



**Plagas reglamentadas
de los cítricos**

\$ 1,219,142.00



Pudrición del cogollo
(*Phytophthora palmivora*)

\$ 149,500.00

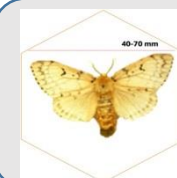
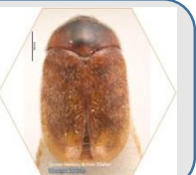


Picudo rojo de las palmas
(*Rhynchophorus ferrugineus*)

\$ 13,628.00

Gorgojo Khapra

(*Trogoderma granarium*) \$ 3,240.00

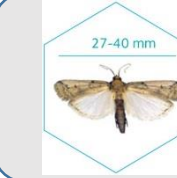


Palomilla gitana (*Lymantria dispar*)

\$ 6,580.00

Palomilla del tomate
(*Tuta absoluta*)

\$ 1,145,434.00



Palomilla del nopal
(*Cactoblastis cactorum*)

\$ 519,640.00

Vigilancia pasiva y gasto administrativo

\$ 126,606.00

Informe de Estrategias Operativas

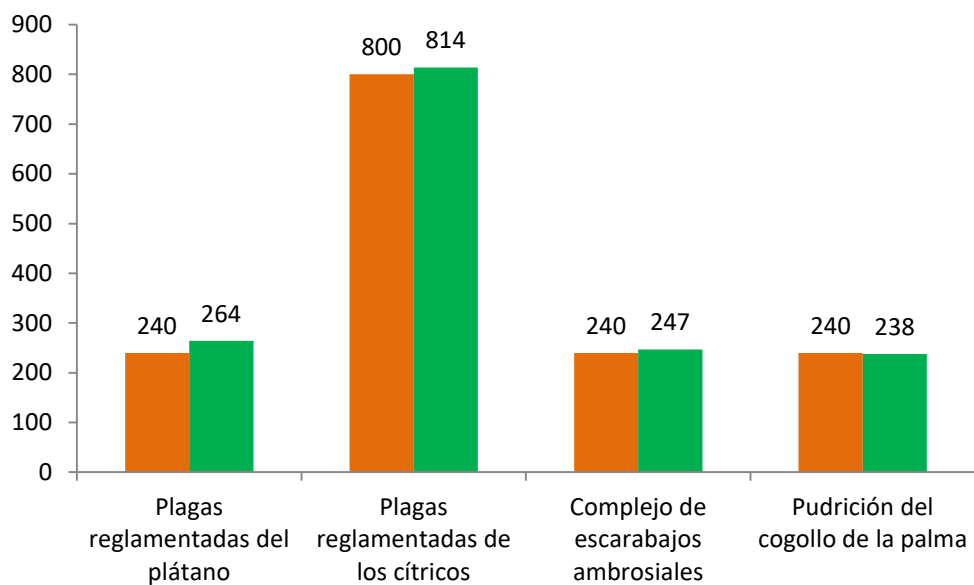
Programa de Vigilancia Epidemiológica Fitosanitaria en el estado de Yucatán



Rutas de Vigilancia

Meta anual	Programado al mes	Realizado al mes
3,760	1,520	1,563

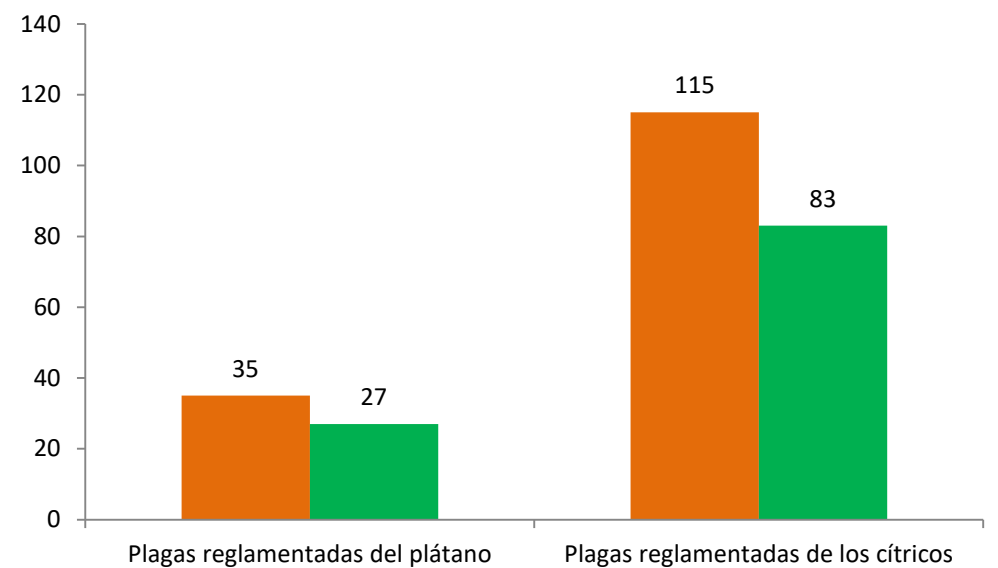
41.6% de la meta anual



Parcela Centinela

Meta anual	Programado al mes	Realizado al mes
349	150	110

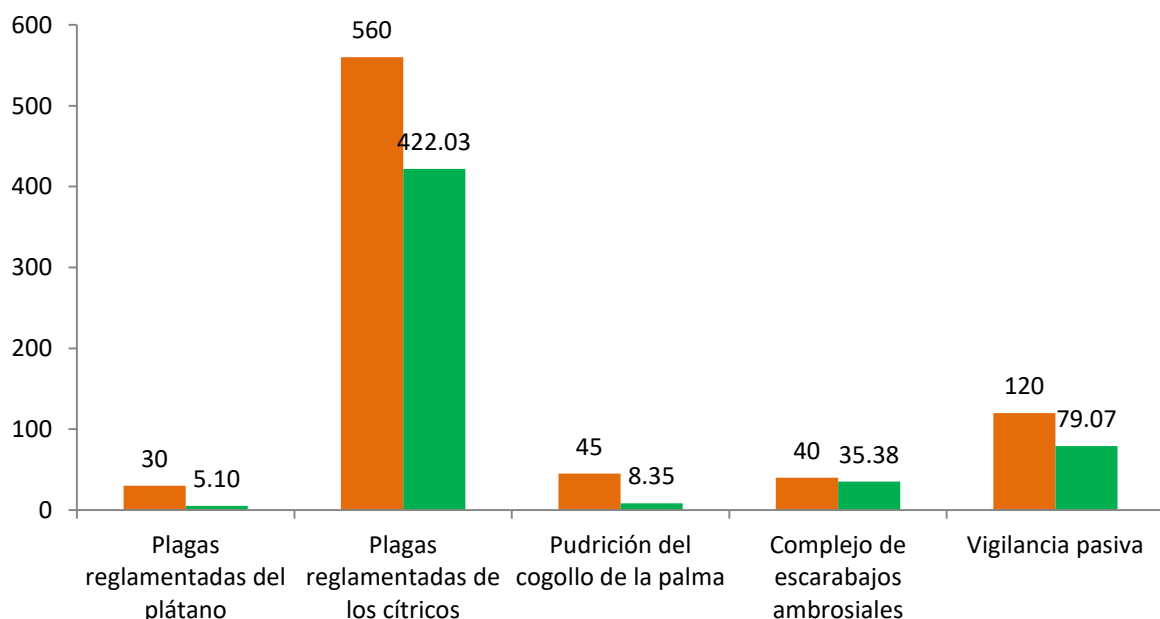
31.5% de la meta anual



Área de Exploración

Meta anual	Programado al mes	Realizado al mes
2,270	795	549.93
1,760	770	255

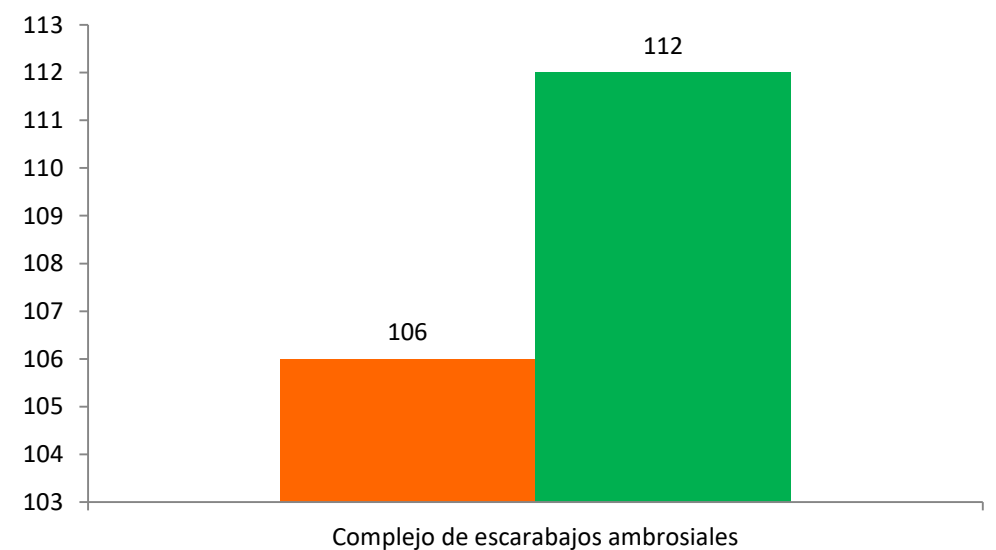
24.2% de la meta anual
14.5%



Planta Centinela

Meta anual	Programado al mes	Realizado al mes
268	106	112

41.8% de la meta anual



Durante el quinto mes del año se ha logrado un avance en las estrategias operativas del Programa de Vigilancia Epidemiológica Fitosanitaria



33.5% en Rutas de trapeo
41.6% en Rutas de vigilancia
31.5% en Parcelas centinelas
24.2% en Área de exploración
41.8% en Plantas centinelas

