

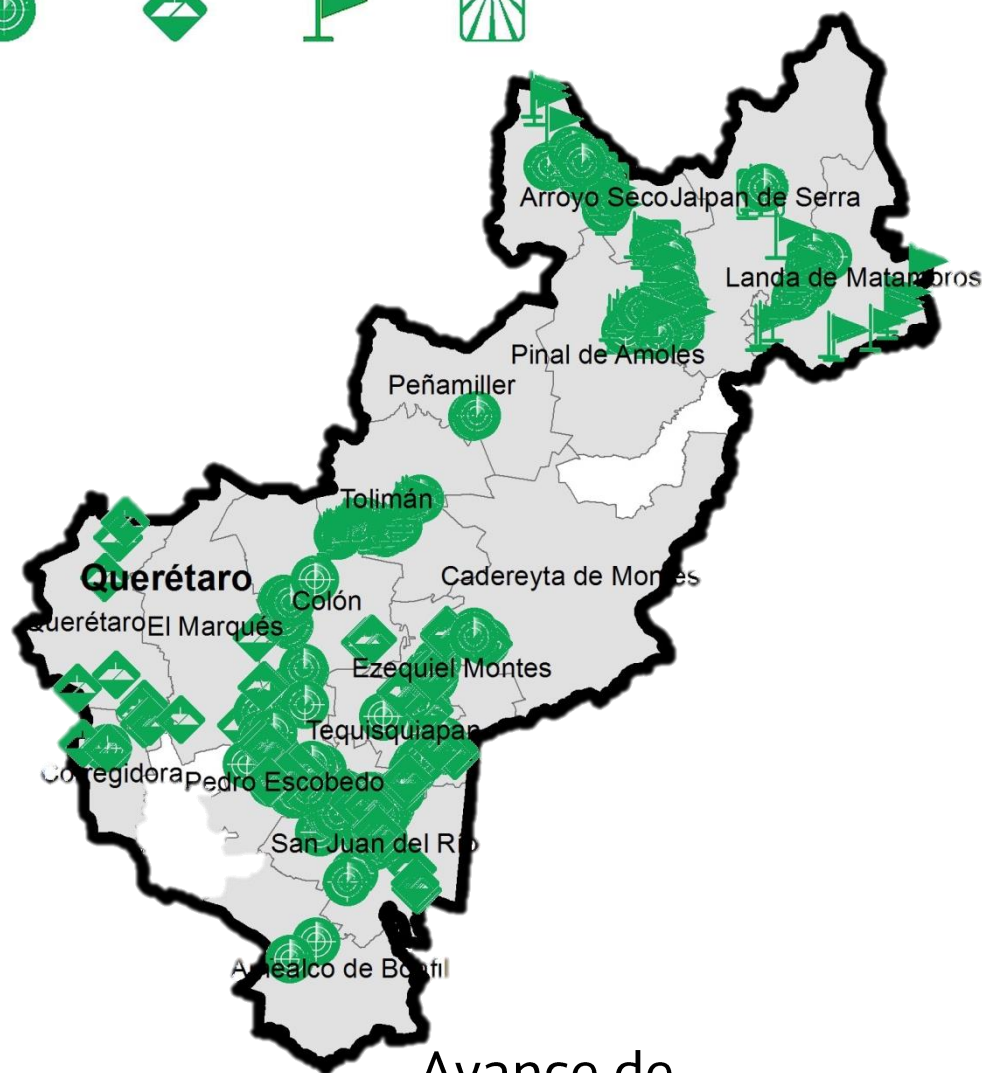
Programa de Vigilancia Epidemiológica Fitosanitaria en el estado de Querétaro

Recurso autorizado VEF **\$ 1,890,026.00**

Informe de Estrategias Operativas 2017

Estrategia operativa

Area de exploración Ruta de trampeo Ruta de vigilancia Parcela centinela



Avance de Estrategias Operativas **2017**

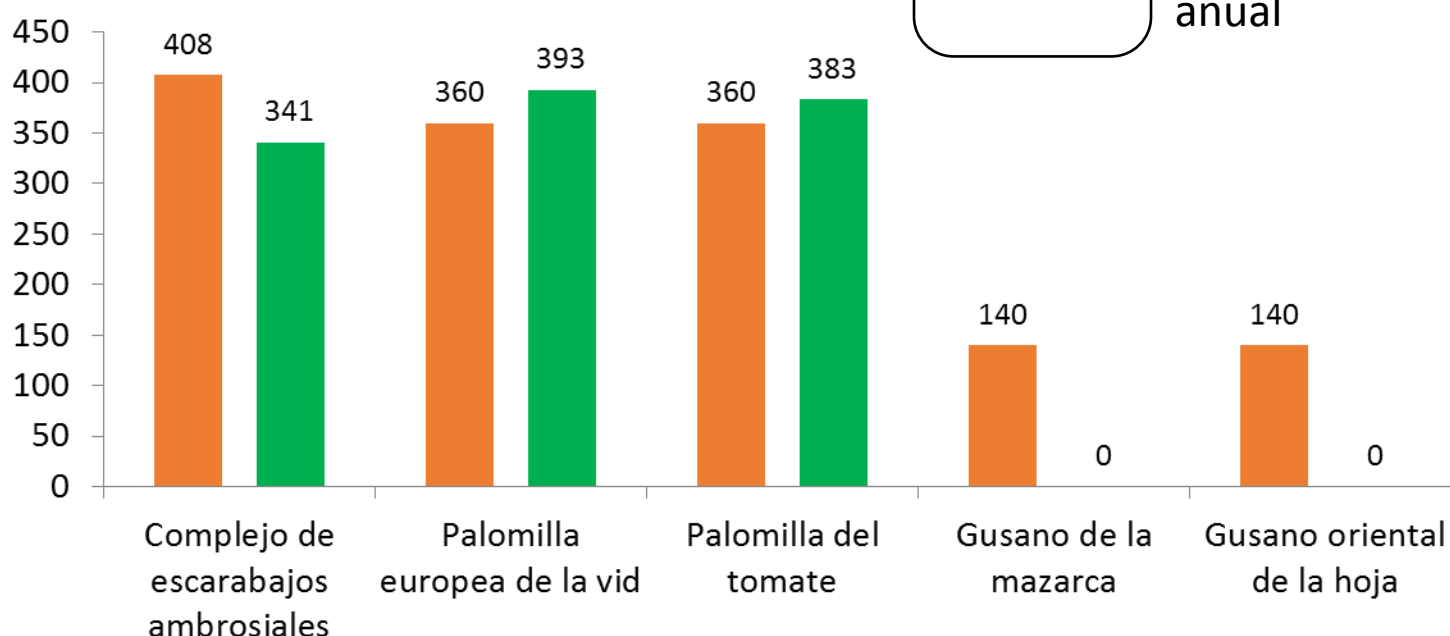
Al mes de mayo se cumplió el siguiente avance de estrategias operativas del Programa.



Rutas de trampeo (revisiones)

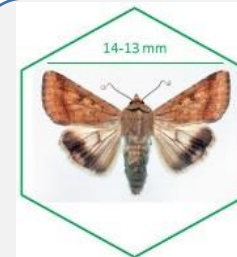
Meta anual	Programado al mes	Realizado al mes
4,112	1,408	1,117

27.16% de la meta anual



Plagas reglamentadas de los cítricos (PRC)
(*Xylella fastidiosa* subsp. *Pauca*, *Xanthomonas citri*, *Guignardia citricarpa*)

\$ 348,720.00



Gusano de la mazorca (GM)
(*Helicoverpa armigera*)

\$ 161,330.00



Plagas cuarentenarias de la vid (PCV)
(*Guignardia bidwellii*-*Phyllosticta ampellicida*, *Phakopsora euvtis*)

\$ 179,780.00

Complejo de escarabajos ambrosiales (CEA)

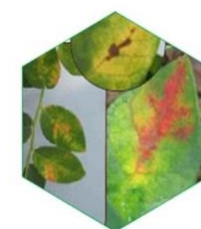
Escarabajo barrenador polífago
Escarabajo ambrosia del laurel rojo

\$ 305,926.00



Gusano oriental de la hoja (GOH)
(*Spodoptera litura*)

\$ 176,640.00

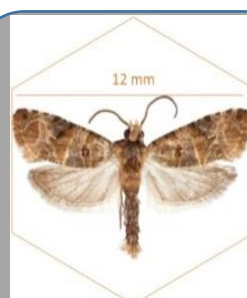


Quemadura de la hoja (QH)
(*Xylella fastidiosa*)

\$ 174,180.00

Palomilla del tomate (PT)
(*Tuta absoluta*)

\$ 193,840.00



Palomilla europea de la vid (PEV)
(*Lobesia botrana*)

\$ 229,330.00

Vigilancia pasiva y gasto administrativo

\$ 120,280.00

Informe de Estrategias Operativas

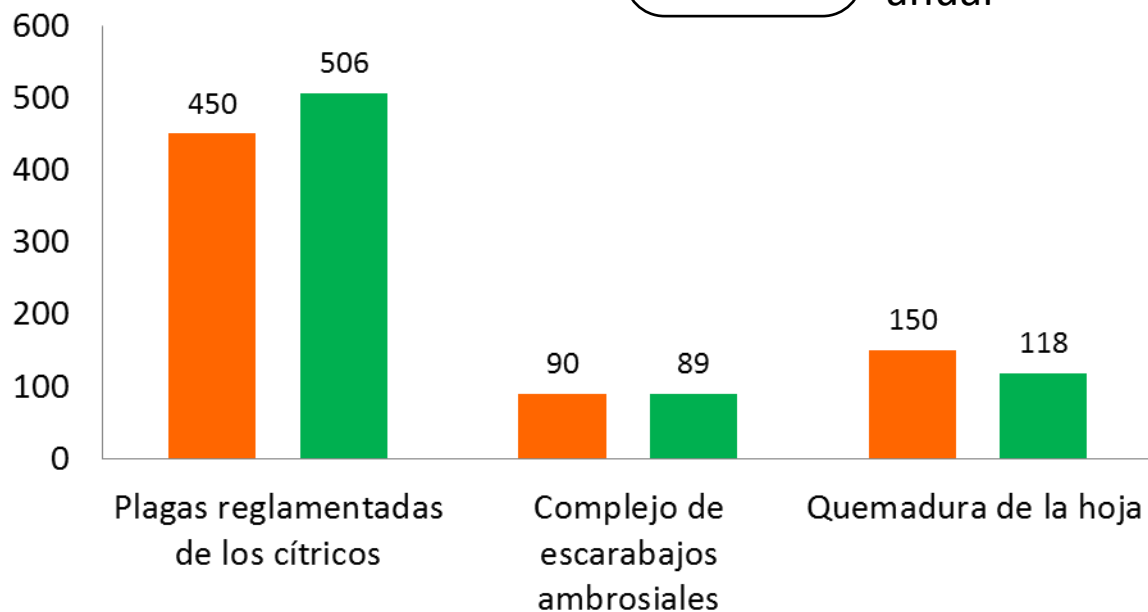
Programa de Vigilancia Epidemiológica Fitosanitaria en el estado de Querétaro



Rutas de vigilancia (revisiones)

Meta anual	Programado al mes	Realizado al mes
1,730	690	713

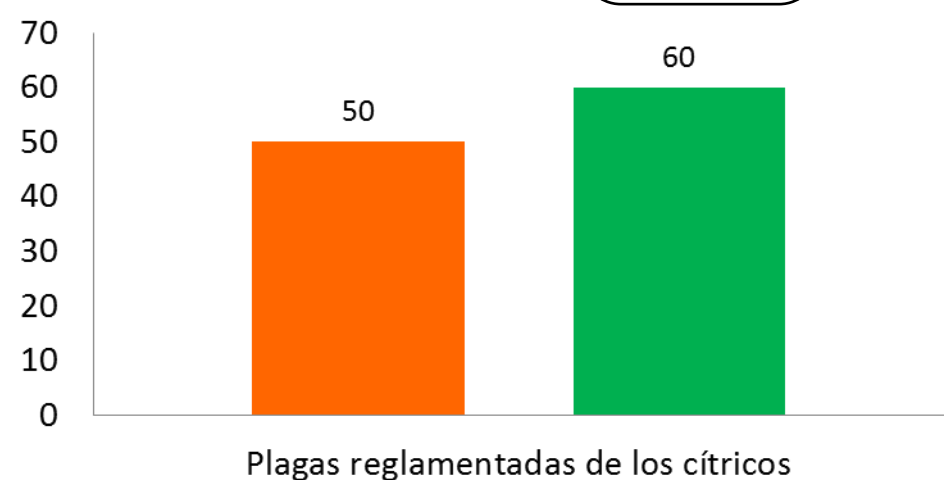
41.21% de la meta anual



Parcelas centinela (revisiones)

Meta anual	Programado al mes	Realizado al mes
120	50	60

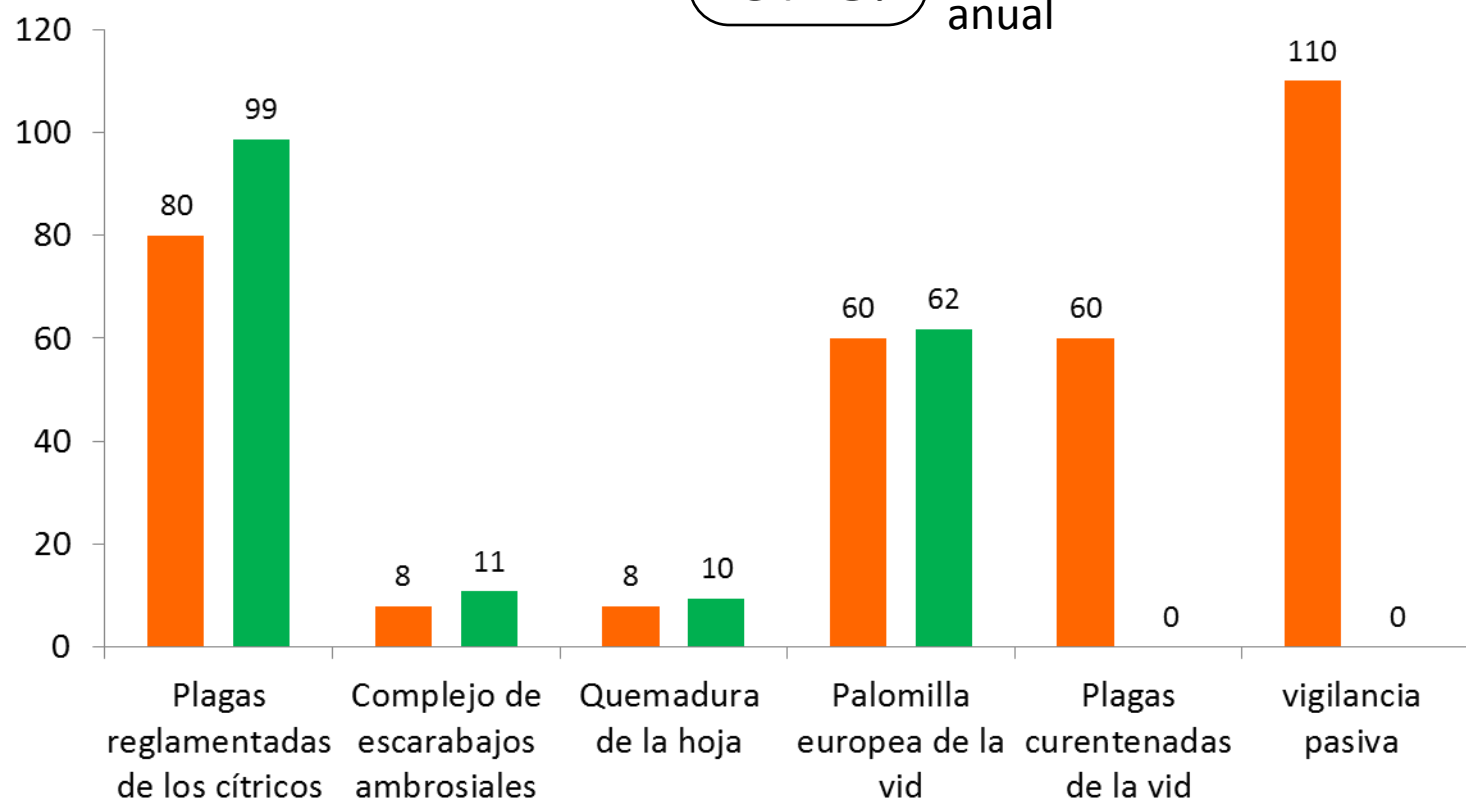
50.00% de la meta anual



Áreas de exploración (ha)

Meta anual	Programado al mes	Realizado al mes
940	326	180.72

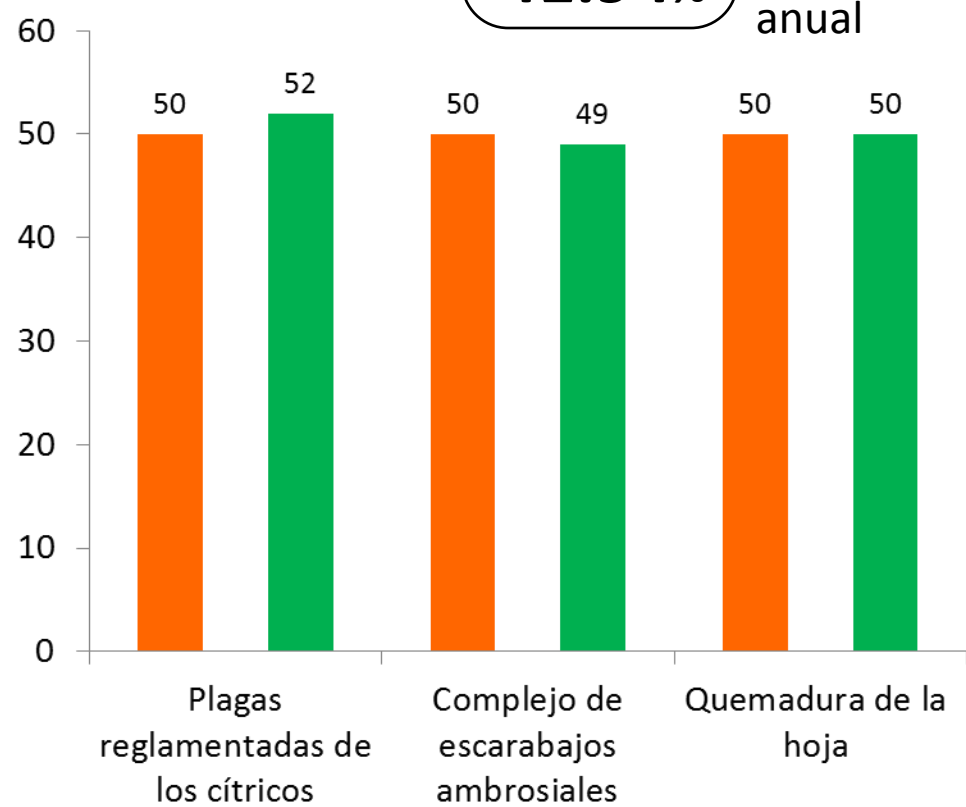
19.23% de la meta anual



Sitios explorados (Número)

Meta anual	Programado al mes	Realizado al mes
360	150	151

41.94% de la meta anual



Al cuarto mes del año se ha logrado un avance de las estrategias operativas del Programa de Vigilancia Epidemiológica Fitosanitaria

41.21 % en Rutas de vigilancia

50.00 % en Parcelas centinelas

27.16 % en Rutas de trampeo

19.23 % en Área de exploración

41.94 % en Sitios explorados

