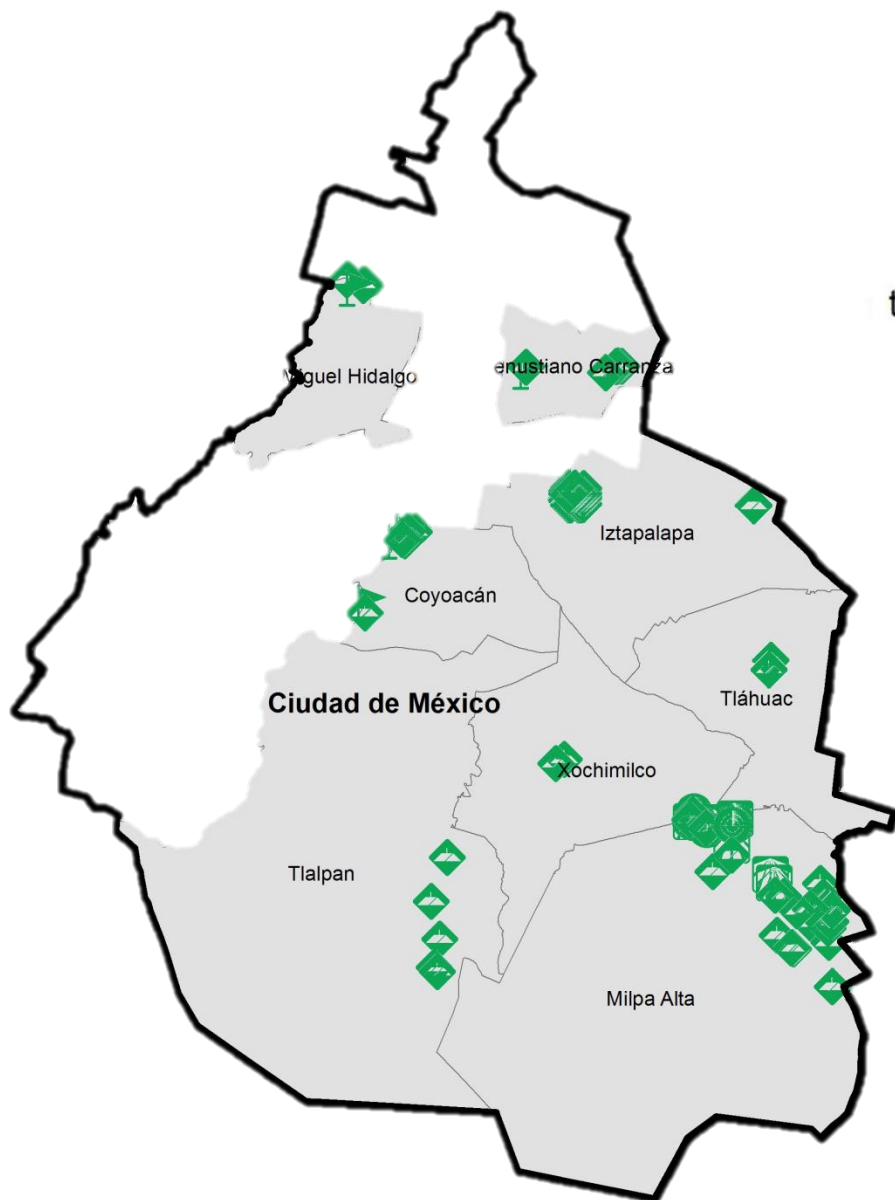


Programa de Vigilancia Epidemiológica Fitosanitaria en la Ciudad de México

Recurso autorizado PVEF **\$ 775,247.00**

Informe de Estrategias Operativas 2017



Avance de Estrategias Operativas **2017**

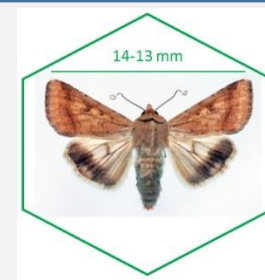
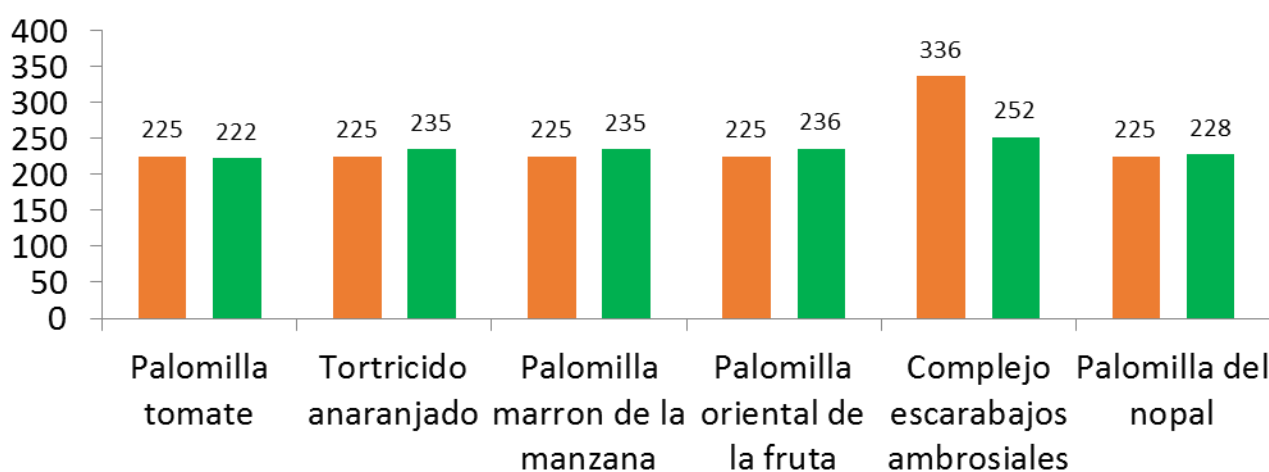
Al mes de mayo se cumplió el siguiente avance de estrategias operativas del Programa.



Ruta de trampeo (revisiones)

Meta anual	Programado al mes	Realizado al mes
5,133	1,961	1,874

36.50 % de la meta anual



Gusano de la mazorca (GM)
(*Helicoverpa armigera*)

\$ 65,400.00

Complejo de escarabajos ambrosiales (CEA)

Escarabajo barrenador polífago
Escarabajo ambrosia del laurel rojo
\$ 88,868.00



Gusano oriental de la hoja (GOH) (*Spodoptera litura*)

\$ 85,850.00

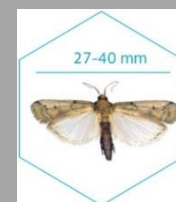
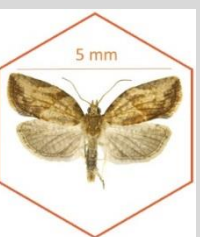
Tortricido anaranjado (TA)
(*Argyrotaenia franciscana*)

\$ 87,432.00



Palomilla marrón de la manzana (PMM) (*Epiphyas postvittana*)

\$ 93,854.00



Palomilla del nopal (PN)
(*Cactoblastis cactorum*)

\$ 76,900.00

Palomilla del tomate (PT)
(*Tuta absoluta*)

\$ 80,650.00



Palomilla oriental de la fruta (POF)
(*Grapholita molesta*)

\$ 87,932.00

Vigilancia pasiva y gasto administrativo

\$ 108,361.00

Informe de Estrategias Operativas

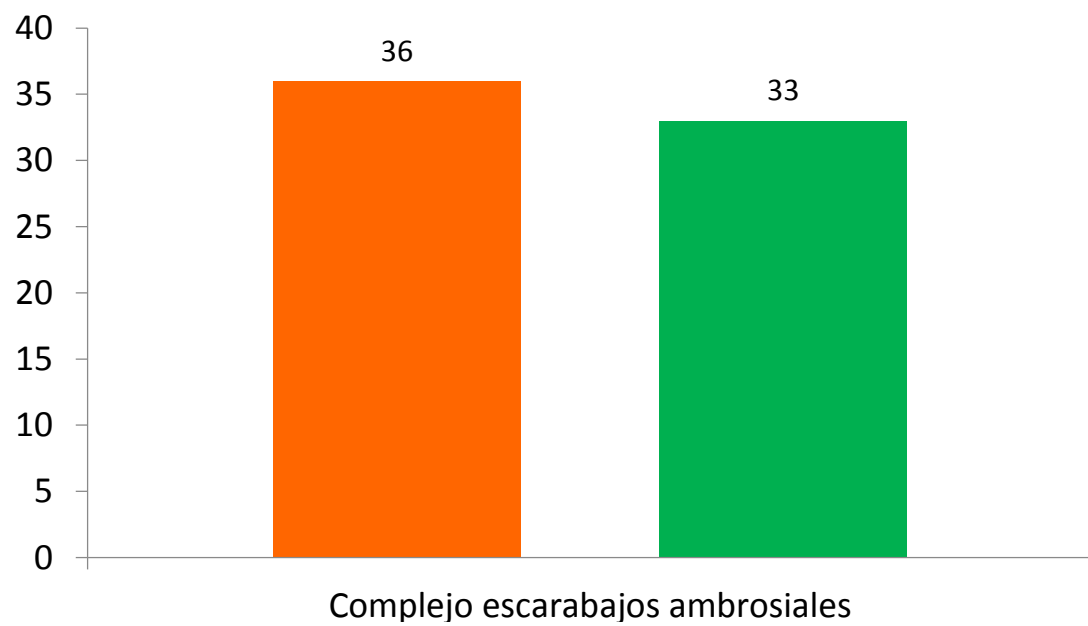
Programa de Vigilancia Epidemiológica Fitosanitaria en la Ciudad de México



Rutas de vigilancia (revisiones)

Meta anual	Programado al mes	Realizado al mes
88	36	33

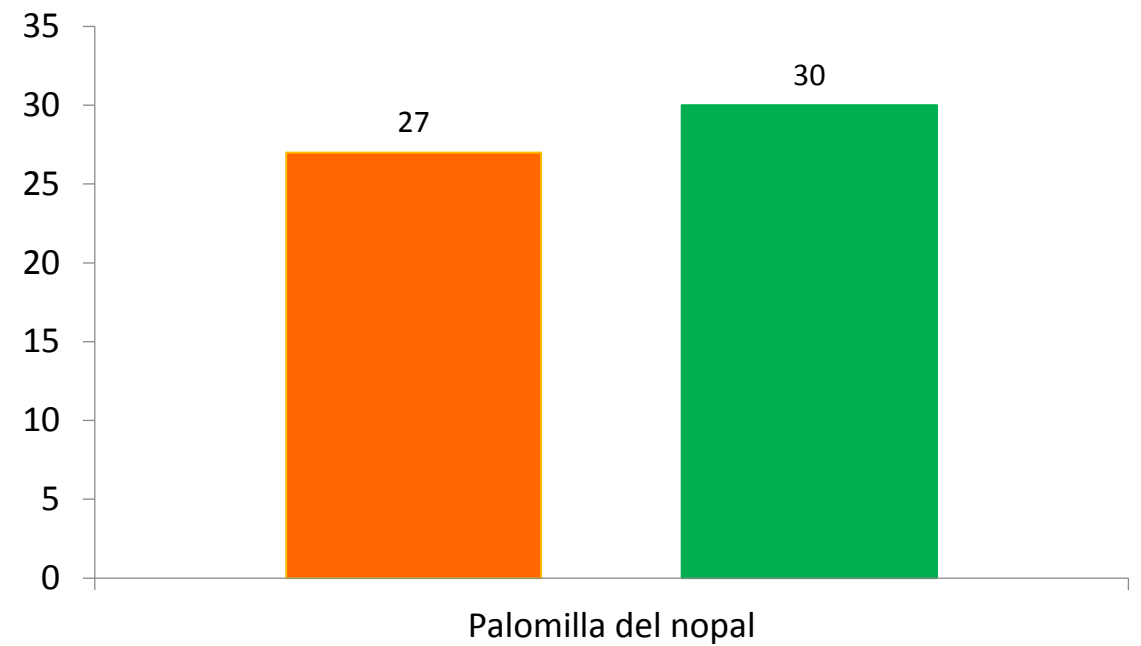
37.50% de la meta anual



Parcela centinela (revisiones)

Meta anual	Programado al mes	Realizado al mes
66	27	30

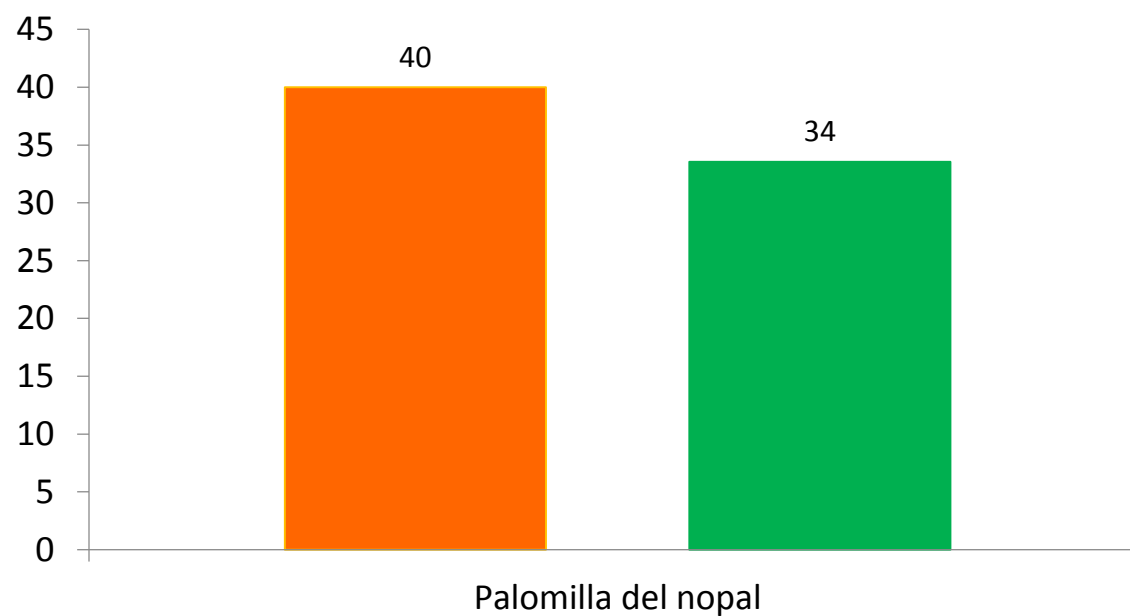
45.45% de la meta anual



Área de exploración (ha)

Meta anual	Programado al mes	Realizado al mes
240	40	34

13.97% de la meta anual



Al cuarto mes del año se ha logrado un avance de las estrategias operativas del Programa de Vigilancia Epidemiológica Fitosanitaria

36.50 % en Rutas de trampeo

45.45 % en Parcelas centinelas

37.50 % en Rutas de vigilancia

13.97 % en Áreas de exploración

