

**SAGARPA**  
SECRETARÍA DE AGRICULTURA,  
GANADERÍA, DESARROLLO RURAL  
Y ALIMENTACIÓN



 **SENASICA**  
SERVICIO NACIONAL DE SANIDAD,  
INOCUIDAD Y CALIDAD AGROALIMENTARIA

  
**PUEBLA**  
SECRETARÍA DE DESARROLLO  
RURAL, SUSTENTABILIDAD Y  
ORDENAMIENTO TERRITORIAL



**PROGRAMA DE TRABAJO DE LA CAMPAÑA NACIONAL CONTRA MOSCAS DE LA FRUTA A OPERAR CON RECURSOS 2016 DEL COMPONENTE SANIDAD DEL PROGRAMA DE SANIDAD E INOCUIDAD AGROALIMENTARIA DE LAS REGLAS DE OPERACIÓN DE LOS PROGRAMAS DE LA SAGARPA, EN EL ESTADO DE PUEBLA.**

Handwritten blue mark on the left side of the page.

Handwritten signatures and initials in blue ink, including a large signature and initials 'B.' and 'K'.

07509 2016 K

*"Este programa es público, ajeno a cualquier partido político. Queda prohibido el uso para fines distintos a los establecidos en el programa."*

# CONTENIDO

1. Portada
2. Título
3. Justificación.
4. Objetivo - Meta.
5. Estrategia Operativa.
6. Calendarización de acciones y recursos.
7. Necesidades físicas y financieras.
8. Plan Presupuestal.
9. Indicadores.
10. Resultados esperados.
11. Hoja de firmas



07509

## 2. TITULO

**PROGRAMA DE TRABAJO DE LA CAMPAÑA NACIONAL CONTRA MOSCAS DE LA FRUTA A OPERAR CON RECURSOS 2016 DEL COMPONENTE SANIDAD DEL PROGRAMA DE SANIDAD E INOCUIDAD AGROALIMENTARIA DE LAS REGLAS DE OPERACIÓN DE LOS PROGRAMAS DE LA SAGARPA, EN EL ESTADO DE PUEBLA.**

## 3.- JUSTIFICACIÓN

El estado de Puebla cuenta con una superficie cultivada de 18,439.12 hectáreas con frutales caducifolios, que en conjunto tienen un volumen de producción de 68,173.33 toneladas y generan un valor de la producción de 309,327.72 miles de pesos (SIAP, 2014). En cada ciclo agrícola, estos frutales son atendidos por la presente Campaña, en las regiones Valle de Serdán y Angelópolis, con lo que se ha tenido una reducción en las infestaciones de moscas de la fruta, ya que la presencia de esta plaga, origina restricciones fitosanitarias para la movilización de los frutos a nivel nacional e internacional.

Durante 2015 se movilizaron más de 3,000 toneladas de tejocote y manzana proveniente de estas zonas, hacia zonas libres y de baja prevalencia de moscas de la fruta, para consumo en fresco y uso industrial y se exportaron 140.63 toneladas de tejocote hacia los Estados Unidos de América.

En los cuadros siguientes se detalla la información por cadena agroalimentaria, en riesgo por estas plagas.

CULTIVO: MANZANA	
CONCEPTO	MERCADO
	NACIONAL
SUPERFICIE (HA)	9,115.01
VOLUMEN DE PRODUCCIÓN (TONELADAS)	32,474.61
VALOR DE LA PRODUCCIÓN (MILES DE PESOS)	135,856.27
COSTOS DE PRODUCCIÓN / HA	8,000.00
NÚMERO DE PRODUCTORES BENEFICIADOS POR LA CAMPAÑA	915
ESTADOS Y PAIS DESTINO DE LA PRODUCCIÓN	AGUASCALIENTES, BAJA CALIFORNIA SUR, TAMAULIPAS, DIATRITO FEDEERAL, ESTADO DE MÉXICO, MICHOACAN Y SURESTE DEL PAIS.

CULTIVO: TEJOCOTE		
CONCEPTO	MERCADO	
	NACIONAL	EXPORTACIÓN
SUPERFICIE (HA)	854.80	NA
VOLUMEN DE PRODUCCIÓN (TONELADAS)	4,59.79	100.00
VALOR DE LA PRODUCCIÓN (MILES DE PESOS)	5,570.21	8,000.00
COSTOS DE PRODUCCIÓN / HA	11227.30	NA
NÚMERO DE PRODUCTORES BENEFICIADOS POR LA CAMPAÑA	855	100
ESTADOS Y PAIS DESTINO DE LA PRODUCCIÓN	ZACATECAS, AGUASCALIENTES, DURANGO, COAHUILA, NUEVO LEÓN, BAJA CALIFORNIA, CHIHUAHUA, MICHOACAN, ESTADO DE MÉXICO, JALISCO Y TABASCO.	ESTADOS UNIDOS DE AMÉRICA

07509

"Este programa es público, ajeno a cualquier partido político. Queda prohibido el uso para fines distintos a los establecidos en el programa."

CULTIVO: CIRUELA	
CONCEPTO	MERCADO
	NACIONAL
SUPERFICIE (HA)	2,152.10
VOLUMEN DE PRODUCCIÓN (TONELADAS)	6,536.75
VALOR DE LA PRODUCCIÓN (MILES DE PESOS)	26,108.69
COSTOS DE PRODUCCIÓN / HA	4,500.00
NÚMERO DE PRODUCTORES BENEFICIADOS POR LA CAMPAÑA	2,152
ESTADOS Y PAIS DESTINO DE LA PRODUCCIÓN	MONTERREY, ESTADO DE MEXICO, DISTRITO FEDERAL Y SURESTE DE MÉXICO.

CULTIVO: DURAZNO	
CONCEPTO	MERCADO
	NACIONAL
SUPERFICIE (HA)	4,479.61
VOLUMEN DE PRODUCCIÓN (TONELADAS)	16,597.12
VALOR DE LA PRODUCCIÓN (MILES DE PESOS)	7,377.43
COSTOS DE PRODUCCIÓN / HA	15,378.00
NÚMERO DE PRODUCTORES BENEFICIADOS POR LA CAMPAÑA	2,986
ESTADOS Y PAIS DESTINO DE LA PRODUCCIÓN	LA PRODUCCIÓN SE COMERCIALIZA LOCALMENTE, MORELOS Y EN MENOR PROPORCIÓN A TLAXCALA Y ESTADO DE MÉXICO

CULTIVO: PERA	
CONCEPTO	MERCADO
	NACIONAL
SUPERFICIE (HA)	1,773.30
VOLUMEN DE PRODUCCIÓN (TONELADAS)	8,081.21
VALOR DE LA PRODUCCIÓN (MILES DE PESOS)	18,007.50
COSTOS DE PRODUCCIÓN / HA	8,000.00
NÚMERO DE PRODUCTORES BENEFICIADOS POR LA CAMPAÑA	1,773
ESTADOS Y PAIS DESTINO DE LA PRODUCCIÓN	AGUASCALIENTES, ESTADO DE MÉXICO, DISTRITO FEDERAL Y MERCADO LOCAL.

Fuente: SIAP 2014.

Como resultado de la implementación de la Campaña Nacional contra Moscas de la Fruta por el CESAVEP, se han obtenido los siguientes logros:

- El 12 de octubre de 2009 se obtuvo para la entidad poblana, el primer reconocimiento de una zona de baja prevalencia de moscas de la fruta del género *Anastrepha* de importancia cuarentenaria, siendo beneficiados más de 6,000 fruticultores de los municipios de San Salvador El Seco, Soltepec, Mazapiltepec de Juárez y la comunidad de González Ortega, municipio de Lafragua.
- El 30 de abril de 2010, se publicó un segundo reconocimiento de Zona de Baja Prevalencia para especies de moscas de la fruta de importancia cuarentenaria del género *Anastrepha*, y el **primer** reconocimiento nacional, de una Zona de Baja

"Este programa es público, ajeno a cualquier partido político. Queda prohibido el uso para fines distintos a los establecidos en el programa."

07509

Prevalencia para *Rhagoletis pomonella*. Con este reconocimiento se benefició a más de 700 productores de la comunidad de Santa María Atexcac, municipio de Huejotzingo, localidad productora de tejocote.

- El 07 de enero de 2014, se publicó el acuerdo por el que se declara como Zona de Baja Prevalencia para especies de moscas de la fruta del género *Anastrepha* de importancia cuarentenaria y *Rhagoletis pomonella* a la comunidad de San Lucas Atzala del municipio de Calpan, donde el cultivo principal es el tejocote.
- El 8 de mayo de 2015, se publicó en el Diario Oficial de la Federación el acuerdo por el que se declaran como zonas de baja prevalencia de moscas de la fruta del género *Anastrepha* de importancia cuarentenaria y *Rhagoletis pomonella* a los municipios de Aljojuca, San Nicolás Buenos Aires, Tepeyahualco y las comunidades de Texcal en el municipio de Cuyoaco y José María Morelos en el municipio de Tlachichuca.

En todas estas zonas se continúan realizando acciones de monitoreo, control y divulgación de la Campaña, logrando con ello conservar las zonas en la categoría fitosanitaria de Baja Prevalencia de Moscas de la Fruta.

#### 4. OBJETIVOS – METAS

##### Zonas de Baja Prevalencia

- Conservar 1,275 km<sup>2</sup> de zonas de baja prevalencia de moscas de la fruta del género *Anastrepha* de importancia cuarentenaria y *Rhagoletis pomonella*, en los municipios de Soltepec, Mazapiltepec de Juárez, San Salvador El Seco, González Ortega, municipio de Lafragua; Santa María Atexcac, municipio de Huejotzingo; San Lucas Atzala, municipio de Calpan; Tepeyahualco, San Nicolás Buenos Aires, Aljojuca y las comunidades de Texcal, municipio de Cuyoaco y José María Morelos, municipio de Tlachichuca.
- Ampliar zonas de baja prevalencia de moscas de la fruta del género *Anastrepha* de importancia cuarentenaria y *Rhagoletis pomonella*, en 8 km<sup>2</sup>, en la comunidad de San Antonio Tlatenco, municipio de Chiautzingo.

##### Protección de Cosechas

- Proteger la cosecha de tejocote en 1,500.00 hectáreas de los municipios de Domingo Arenas, Calpan (San Andrés Calpan y San Mateo Ozolco), Huejotzingo (Santa María Nepopualco y San Diego Buenavista), Chiautzingo (San Antonio Tlatenco), San Nicolás de los Ranchos (San Pedro Yancuitalpan) en la Región Angelópolis.
- Proteger la cosecha de tejocote, manzana y durazno en 280.00 hectáreas de los municipios de Guadalupe Victoria (Maravillas y Progreso), Lafragua (La Ermita), Tlachichuca (Colonia San Pedro y Santa Cecilia Tepetitlán), Nopalucan (Erendira), General Felipe Ángeles (El Ocotál), Acatzingo (El Ocotál) y San Juan Atenco en la región Valle de Serdán.
- Proteger la cosecha de Durazno en 150.00 hectáreas de la comunidad Santa Isabel Tepetzala, municipio de Acajete.

#### 5.- ESTRATEGIA OPERATIVA

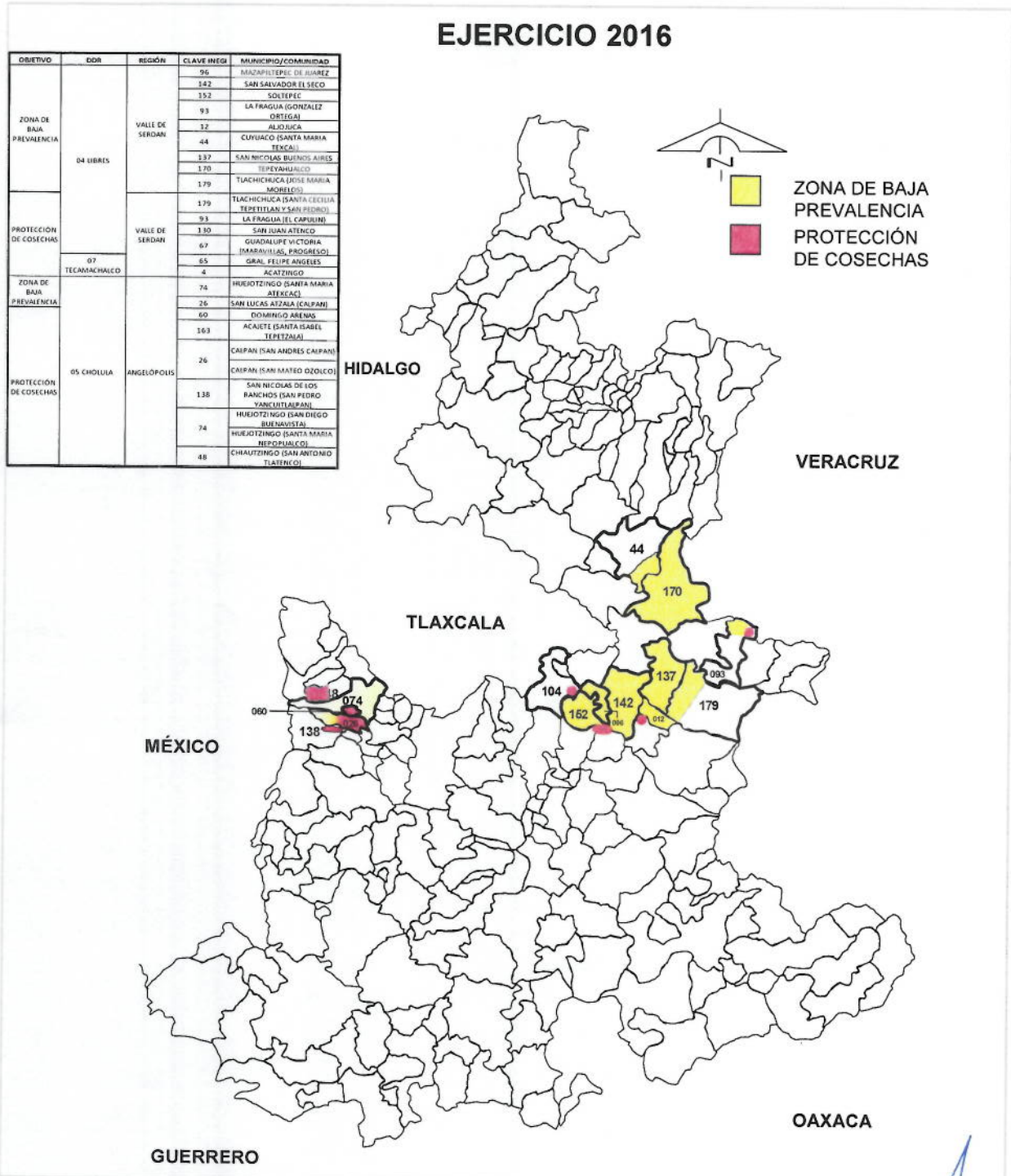
En el estado de Puebla se está operando la Campaña Nacional contra Moscas de la Fruta en zonas de baja prevalencia, zonas propuestas a baja prevalencia y zonas de protección de cosechas. Estas últimas sirven como zonas buffer para la protección de las zonas de baja prevalencia y las propuestas para cambio de estatus fitosanitario. A continuación se muestran

"Este programa es público, ajeno a cualquier partido político. Queda prohibido el uso para fines distintos a los establecidos en el programa."

07509

los diferentes municipios y comunidades donde opera la Campaña, así como las actividades que se realizarán en ellas.

### CAMPAÑA NACIONAL CONTRA MOSCAS DE LA FRUTA



"Este programa es público, ajeno a cualquier partido político. Queda prohibido el uso para fines distintos a los establecidos en el programa."

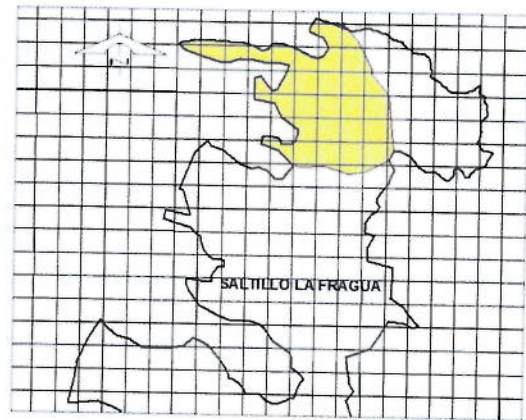
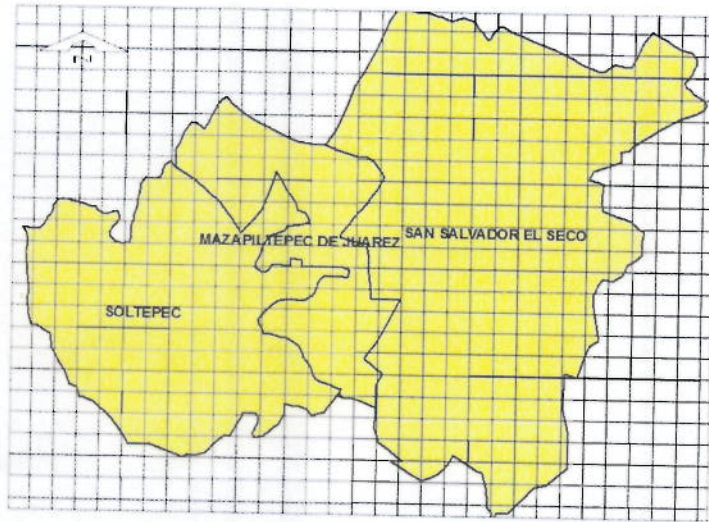
5.1.- ESTRATEGIA OPERATIVA PARA CONSERVAR ZONAS DE BAJA PREVALENCIA. REGION VALLE DE SERDAN: SOLTEPEC, MAZAPILTEPEC DE JUÁREZ, SAN SALVADOR EL SECO Y LA COMUNIDAD DE GONZALEZ ORTEGA, MUNICIPIO DE LAFRAGUA, TEPEYAHUALCO, SAN NICOLAS BUENOS AIRES, ALJOJUCA Y LAS COMUNIDADES DE TEXCAL MUNICIPIO DE CUYOACO Y JOSÉ MARÍA MORELOS, MUNICIPIO DE TLACHICHUCA; REGIÓN ANGELOPOLIS: SANTA MARÍA ATEXCAC, MUNICIPIO DE HUEJOTZINGO Y SAN LUCAS ATZALA, MUNICIPIO DE CALPAN.

ACCIONES	ACTIVIDADES	TIEMPO (MESES)
TRAMPEO	564 TRAMPAS MULTILURE INSTALADAS	12
	24,492 TRAMPAS MULTILURE REVISADAS	
MUESTREO EN CAMPO	3,298 MUESTRAS DE FRUTA	12
	1,649.50 KG. DE FRUTA MUESTREADA	
	3298 SITIOS MUESTREADOS	
CONTROL MECÁNICO	19,050.00 KG. DE FRUTA DESTRUIDA	7
CONTROL QUÍMICO	1,495.00 HA. DE SUPERFICIE CON APLICACIÓN TERRESTRE	12
	13,350 LT DE MEZCLA ASPERJADA EN FORMA TERRESTRE	
	2,435 ESTACIONES CEBO INSTALADAS	12
	18,095 ESTACIONES CEBO RECEBADAS	
CAPACITACIÓN Y DIVULGACIÓN	83 PLÁTICAS A PRODUCTORES	12
	1 PINTA DE BARDAS	12
	25 BANNERS	12
	3,800 POSTERS	4
SEGUIMIENTO	72 SUPERVISIONES	12
	72 CONTROLES DE CALIDAD	12
ADMINISTRACIÓN	12 INFORMES TÉCNICOS	12
	12 INFORMES FINANCIEROS	

07509

"Este programa es público, ajeno a cualquier partido político. Queda prohibido el uso para fines distintos a los establecidos en el programa."

REGION	STATUS	CLAVE	MUNICIPIO	Km <sup>2</sup>
VALLE DE SERDAN	CONSERVAR ZBP	142	SAN SALVADOR EL SECO	213
		96	MAZAPILTEPEC DE JUÁREZ	48
		152	SOLTEPEC	123
		93	LAFRAGUA (GONZALEZ ORTEGA)	37
		12	ALJOJUCA	53
		137	SAN NICOLAS DE BUENOS AIRES	198
		104	JOSE MA. MORELOS, (TLACHICHUCA)	10
		170	TEPEYAHUALCO	530
		44	TEXCAL (CUYOACO)	4
			TOTAL	1,216



REGION	STATUS	CLAVE	MUNICIPIO	Km <sup>2</sup>
ANGELOPOLIS	CONSERVAR ZBP	74	HUEJOTZINGO (SANTA MARIA ATEXCAC)	40

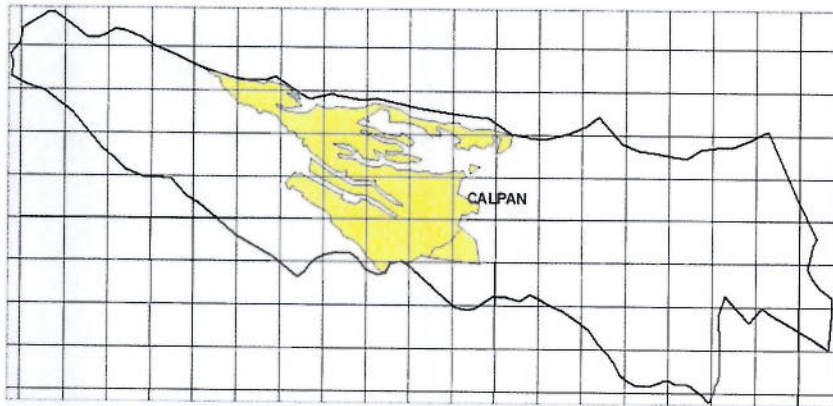
07509

"Este programa es público, ajeno a cualquier partido político. Queda prohibido el uso para fines distintos a los establecidos en el programa."





REGION	STATUS	CLAVE	MUNICIPIO	Km <sup>2</sup>
ANGELOPOLIS	CONSERVAR ZBP	26	CALPAN (SAN LUCAS ATZALA)	19



Handwritten blue scribble.

Handwritten blue scribbles and the number 07509.

"Este programa es público, ajeno a cualquier partido político. Queda prohibido el uso para fines distintos a los establecidos en el programa."

**5.2.- ESTRATEGIA OPERATIVA PARA AMPLIAR ZONAS DE BAJA PREVALENCIA DE MOSCAS DE LA FRUTA. REGION ANGELOPOLIS: SAN ANTONIO TLATENCO, MUNICIPIO DE CHIAUTZINGO.**

ACCIONES	ACTIVIDADES	TIEMPO (MESES)
TRAMPEO	20 TRAMPAS MULTILURE INSTALADAS	12
	860 TRAMPAS MULTILURE REVISADAS	
MUESTREO EN CAMPO	280 MUESTRAS DE FRUTA	9
	140.00 KG. DE FRUTA MUESTREADA	
	280 SITIOS MUESTREADOS	
CONTROL MECÁNICO	1,800.00 KG. DE FRUTA DESTRUIDA	4
CONTROL QUÍMICO	45.00 HA. DE SUPERFICIE CON APLICACIÓN TERRESTRE	10
	400.00 LT DE MEZCLA ASPERJADA EN FORMA TERRESTRE	
	70 ESTACIONES CEBO INSTALADAS	11
	350 ESTACIONES CEBO RECEBADAS	
CAPACITACIÓN Y DIVULGACIÓN	7 PLÁTICAS A PRODUCTORES	7
	400 POSTERS	4
SEGUIMIENTO	6 SUPERVISIONES	6
	7 CONTROLES DE CALIDAD	7
ADMINISTRACIÓN	12 INFORMES TÉCNICOS	12
	12 INFORMES FINANCIEROS	

REGION	STATUS	CLAVE	MUNICIPIO	Km <sup>2</sup>
ANGELOPOLIS	AMPLIAR ZBP	48	CHIAUTZINGO (SAN ANTONIO TLATENCO)	8

07509

"Este programa es público, ajeno a cualquier partido político. Queda prohibido el uso para fines distintos a los establecidos en el programa."

5.3.- ESTRATEGIA OPERATIVA PARA LA PROTECCIÓN DE COSECHAS EN SANTA ISABEL TEPETZALA (ACAJETE), MARAVILLAS Y PROGRESO (GUADALUPE VICTORIA), ERENDIRA (NOPÁLUCAN), DOMINGO ARENAS, HUEJOTZINGO (SANTA MARIA NEPOPUALCO Y SAN DIEGO BUENA VISTA), ACATZINGO, GENERAL FELIPE ANGELES, SAN JUAN ATENCO, SAN ANDRÉS CALPAN Y SAN MATEO OZOLCO (CALPAN), SAN PEDRO YANCUITLALPAN (SAN NICOLÁS DE LOS RANCHOS) Y SAN ANTONIO TLATENCO R509 (CHIAUTZINGO). CULTIVOS DE DURAZNO, TEJOCOTE, MANZANA, PERA Y CIRUELA.

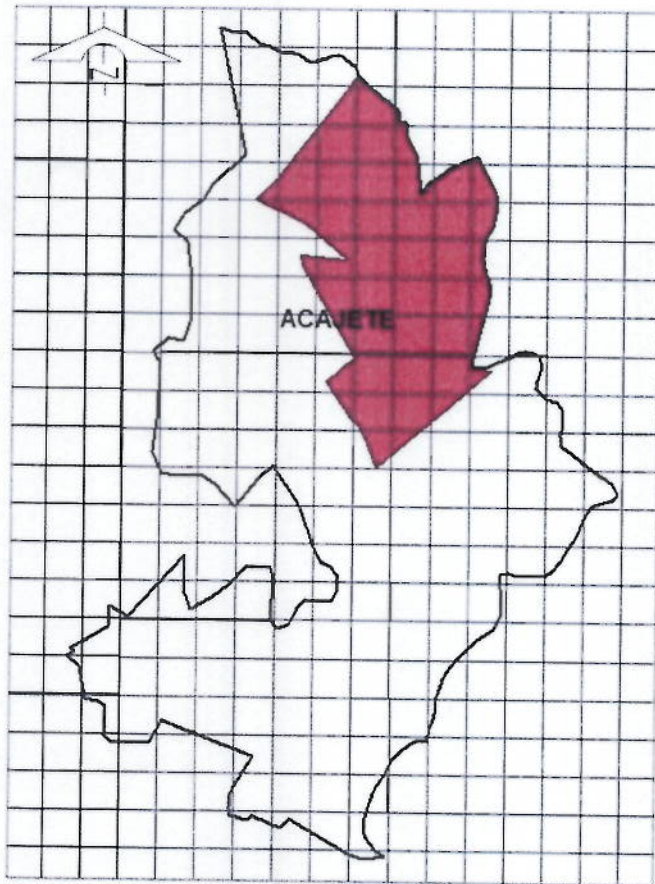
ACCIONES	ACTIVIDADES	TIEMPO (MESES)
TRAMPEO	140 TRAMPAS MULTILURE INSTALADAS	12
	5,900 TRAMPAS MULTILURE REVISADAS	
MUESTREO EN CAMPO	1,857 MUESTRAS DE FRUTA	10
	928.50 KG. DE FRUTA MUESTREADA	
	1,857 SITIOS MUESTREADOS	
CONTROL MECÁNICO	17,260.00 KG. DE FRUTA DESTRUIDA	6
CONTROL QUÍMICO	1,552.00 HA. DE SUPERFICIE CON APLICACIÓN TERRESTRE	12
	13,300.00 LT DE MEZCLA ASPERJADA EN FORMA TERRESTRE	
	1,655 ESTACIONES CEBO INSTALADAS	12
	7,905 ESTACIONES CEBO RECEBADAS	
CAPACITACIÓN Y DIVULGACIÓN	59 PLÁTICAS A PRODUCTORES	10
	1800 POSTERS	7
SEGUIMIENTO	46 SUPERVISIONES	10
	64 CONTROLES DE CALIDAD	10
ADMINISTRACIÓN	12 INFORMES TÉCNICOS	12
	12 INFORMES FINANCIEROS	

07509

"Este programa es público, ajeno a cualquier partido político. Queda prohibido el uso para fines distintos a los establecidos en el programa."

REGIÓN	STATUS	CLAVE INEGI	MUNICIPIO/ COMUNIDAD	HECTAREAS
VALLE DE SERDÉN	PROTECCIÓN DE COSECHAS	130	SAN JUAN ATENCO	50.00
		67	GUADALUPE VICTORIA (MARAMILLAS, PROGRESO)	50.00
		65	GRAL. FELIPE ANGELES	50.00
		4	ACATZINGO	60.00
		104	NOPALUCAN (ERENDIRA)	35.00
		93	LA FRAGUA (LOS CAPULINES)	10.00
		179	TLACHICHUCA (COL. SAN PEDRO- STA CECILIA TEPETITLAN)	25.00
ANGELOPOLIS	PROTECCIÓN DE COSECHAS	60	DOMINGO ARENAS	400.00
		163	ACAJETE (SANTA ISABEL TEPETZALA)	150.00
		26	CALPAN (SAN ANDRES CALPAN)	300.00
			CALPAN (SAN MATEO OZOLCO)	50.00
		138	SAN NICOLAS DE LOS RANCHOS (SAN PEDRO YANCUITLALPAN)	100.00
		74	HUEJOTZINGO (SAN DIEGO BUENA VISTA)	150.00
			HUEJOTZINGO (SANTA MARIA NEPOPUALCO)	200.00
48	CHIAUTZINGO (SAN ANTONIO TLATENCO)	300.00		
<b>TOTAL</b>				<b>1,930.00</b>

Áreas de trabajo en la Región Angelópolis

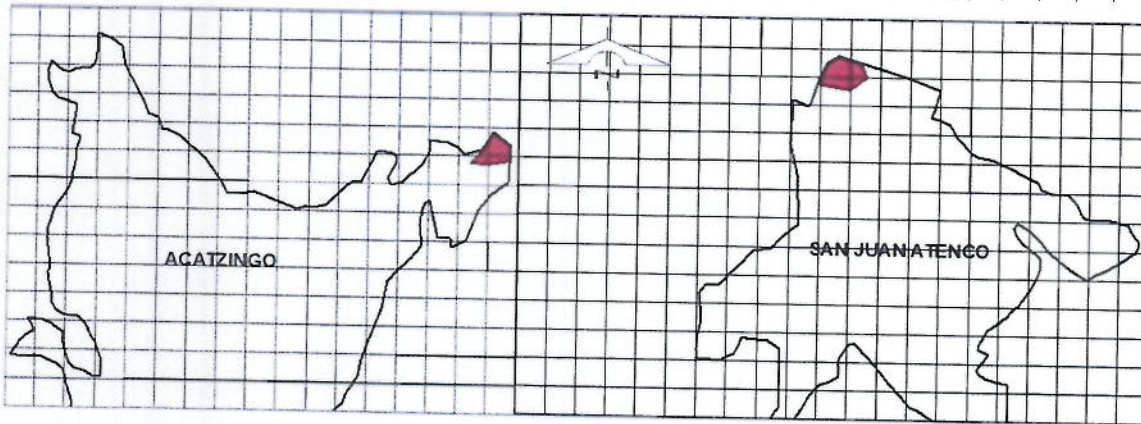
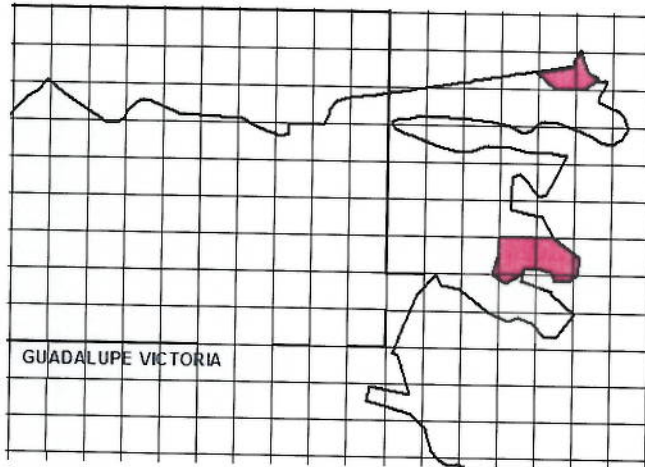
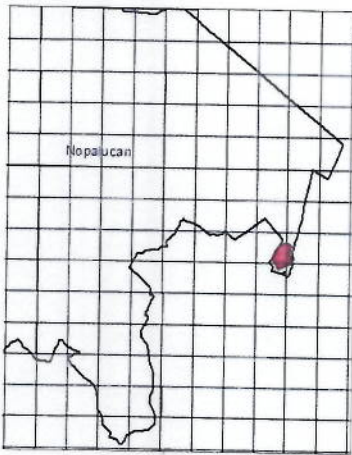


"Este programa es público, ajeno a cualquier partido político. Queda prohibido el uso para fines distintos a los establecidos en el programa."

07509



Áreas de trabajo en la Región Valle de Serdán



Handwritten blue scribble.

Handwritten blue scribbles and signatures, including the number 07509.

"Este programa es público, ajeno a cualquier partido político. Queda prohibido el uso para fines distintos a los establecidos en el programa."

6.- Calendarización de acciones y recursos.

6.a- CALENDARIZACIÓN DE ACCIONES  
6.1 PARA CONSERVAR ZONAS DE BAJA PREVALENCIA

DISTRIBUCIÓN DE METAS "2016"

ACCIONES	ACTIVIDADES	META		ENE	FEB	MAR	ABR	MAY	JUN	JUL	AGO	SEP	OCT	NOV	DIC
		UNIDAD DE MEDIDA	CANTIDAD												
TRAMPEO	TRAMPAS MULTILURE INSTALADAS	NÚMERO	564	302	302	564	564	564	564	564	564	564	564	564	516
	TRAMPAS MULTILURE REVISADAS	NÚMERO	24,492	906	1208	1510	2256	2256	2820	2256	2256	2820	2256	2256	1692
	MUESTRAS DE FRUTA	NÚMERO	3,298	15	15	23	23	92	205	465	540	540	615	565	200
MUESTREO EN CAMPO	FRUTA MUESTREADA	KILOGRAMOS	1,649.50	7.50	7.50	11.50	11.50	46.50	102.50	232.50	270.00	270.00	307.50	282.50	100.00
	SITOS MUESTREADOS	NÚMERO	3,298.00	15	15	23	23	92	205	465	540	540	615	565	200
CONTROL MECÁNICO	FRUTA DESTRUIDA	KILOGRAMOS	19,050.00	4000	0	0	0	0	0	500	850	3200	3800	4000	2700
	SUPERFICIE CON APLICACIÓN TERRESTRE	HECTÁREAS	1495.00	10	65	125	155	160	160	160	160	160	155	135	50
CONTROL QUÍMICO	MEZCLA ASPERJADA EN FORMA TERRESTRE	LITROS	13,350.00	100	650	1250	1550	1600	1600	800	800	1600	1550	1350	500
	TOTAL DE ESTACIONES CEBO INSTALADAS	NÚMERO	2,435.00	85	0	0	2050	300	0	0	0	0	0	0	0
	TOTAL DE ESTACIONES CEBO RECEBADAS	NÚMERO	18,095.00	605	890	1890	1040	890	1840	2790	2190	2190	1190	1890	690
CAPACITACIÓN Y DIVULGACIÓN	PLÁSTICAS A PRODUCTORES	NÚMERO	83	13	12	11	6	7	6	6	7	5	5	3	2
	PINTA DE BARDAS	NÚMERO	1 R	1	1	1	1	1	1	1	1	1	1	1	1
	BANNERS	NÚMERO	25 R	25	25	25	25	25	25	25	25	25	25	25	25
	POSTERS	NÚMERO	3,800	0	0	950	0	950	0	950	0	950	0	0	0
	SUPERVISIONES	NÚMERO	72	6	6	6	6	6	6	6	6	6	6	6	6
SEGUIMIENTO	CONTROLES DE CALIDAD	NÚMERO	72	6	6	6	6	6	6	6	6	6	6	6	6
	INFORMES TÉCNICOS	NÚMERO	12	1	1	1	1	1	1	1	1	1	1	1	1
ADMINISTRACIÓN	INFORMES FINANCIEROS	NÚMERO	12	1	1	1	1	1	1	1	1	1	1	1	1

07509

"Este programa es público, ajeno a cualquier partido político. Queda prohibido el uso para fines distintos a los establecidos en el programa."

6.2.- PARA AMPLIAR ZONAS DE BAJA PREVALENCIA

DISTRIBUCIÓN DE METAS "2016"

ACCIONES	ACTIVIDADES	META		DISTRIBUCIÓN DE METAS "2016"												
		UNIDAD DE MEDIDA	CANTIDAD	ENE	FEB	MAR	ABR	MAY	JUN	JUL	AGO	SEP	OCT	NOV	DIC	
TRAMPEO	TRAMPAS MULTILITRE INSTALADAS	NÚMERO	20	10	10	20	20	20	20	20	20	20	20	20	20	20
	TRAMPAS MULTILITRE REVISADAS	NÚMERO	860	30	40	50	80	80	100	80	80	100	80	80	80	60
	MUESTRAS DE FRUTA	NÚMERO	280	0	0	0	20	20	30	40	40	20	50	40	20	20
MUESTREO EN CAMPO	FRUTA MUESTREADA	KILOGRAMOS	140.00	0.00	0.00	0.00	10.00	10.00	15.00	20.00	20.00	10.00	25.00	20.00	10.00	10.00
	SITIOS MUESTREADOS	NÚMERO	280	0	0	0	20	20	30	40	40	20	50	40	20	20
CONTROL MECÁNICO	FRUTA DESTRUIDA	KILOGRAMOS	1,800.00	0.00	0.00	0.00	0.00	0.00	0.00	0.00	0.00	100.00	1000.00	500.00	200.00	200.00
	SUPERFICIE CON APLICACIÓN TERRESTRE	HECTÁREAS	45.00	0.00	0.00	5.00	5.00	5.00	5.00	5.00	5.00	5.00	5.00	5.00	5.00	0.00
CONTROL QUÍMICO	MEZCLA ASPERJADA EN FORMA TERRESTRE	LITROS	400.00	0.00	0.00	50.00	50.00	50.00	50.00	50.00	25.00	50.00	50.00	50.00	50.00	0.00
	TOTAL DE ESTACIONES CEBO INSTALADAS	NÚMERO	70	0	20	50	0	0	0	0	0	0	0	0	0	0
	TOTAL DE ESTACIONES CEBO RECEBADAS	NÚMERO	350	0	0	20	20	20	70	70	20	20	20	70	20	20
CAPACITACIÓN Y DIVULGACIÓN	PLÁTICAS A PRODUCTORES	NÚMERO	7	0	1	1	1	1	1	1	1	0	0	0	0	0
	POSTERS	NÚMERO	400	0	0	100	0	100	0	100	0	100	0	0	0	0
	SUPERVISIONES	NÚMERO	6	1	0	1	0	1	0	1	0	1	0	1	0	0
SEGUIMIENTO	CONTROLES DE CALIDAD	NÚMERO	7	0	1	1	1	0	1	0	1	0	1	0	1	0
	INFORMES TÉCNICOS	NÚMERO	12	1	1	1	1	1	1	1	1	1	1	1	1	1
ADMINISTRACIÓN	INFORMES FINANCIEROS	NÚMERO	12	1	1	1	1	1	1	1	1	1	1	1	1	1

13



07509

"Este programa es público, ajeno a cualquier partido político. Queda prohibido el uso para fines distintos a los establecidos en el programa."

T



6.3.- PARA LA PROTECCIÓN DE COSECHAS

ACCIONES	ACTIVIDADES	META		DISTRIBUCIÓN DE METAS "2016"												
		UNIDAD DE MEDIDA	CANTIDAD	ENE	FEB	MAR	ABR	MAY	JUN	JUL	AGO	SEP	OCT	NOV	DIC	
TRAMPEO	TRAMPAS MULTILURE INSTALADAS	NÚMERO	140	35	55	140	140	140	140	140	140	140	140	140	140	120
	TRAMPAS MULTILURE REVISADAS	NÚMERO	5,900	105	200	475	560	560	700	560	560	700	560	560	560	360
	MUESTRAS DE FRUTA	NÚMERO	1,857	0	0	20	40	40	92	214	216	302	265	308	116	
MUESTREO EN CAMPO	FRUTA MUESTREADA	KILOGRAMOS	928.50	0.00	0.00	10.00	20.00	46.00	107.00	108.00	151.00	142.00	132.50	154.00	58.00	
	SITIOS MUESTREADOS	NÚMERO	1,857	0	0	20	40	92	214	216	302	265	308	116		
CONTROL MECÁNICO	FRUTADESTRUIDA	KILOGRAMOS	17,260.00	3000	0	0	0	0	0	0	730	2780	4350	3900	2500	
	SUPERFICIE CON APLICACIÓN TERRESTRE	HECTÁREAS	1,552.00	5	5	47	87	157	232	222	222	225	225	110	15	
CONTROL QUÍMICO	MEZCLA ASPERJADA EN FORMA TERRESTRE	LITROS	13,300.00	50	50	470	870	1570	2270	1110	1160	2250	2250	1100	150	
	TOTAL DE ESTACIONES CEBO INSTALADAS	NÚMERO	1,655	25	20	310	0	100	1200	0	0	0	0	0	0	
	TOTAL DE ESTACIONES CEBO RECEBADAS	NÚMERO	7,905	650	225	295	695	345	1105	295	1455	1295	295	505	745	
CAPACITACIÓN Y DIVULGACIÓN	PLÁTICAS A PRODUCTORES	NÚMERO	59	6	8	7	8	8	5	7	5	2	2	0	0	
	POSTERS	NÚMERO	1,800	0	0	450	50	400	50	400	50	400	0	0	0	
SEGUIMIENTO	SUPERVISIONES	NÚMERO	46	0	8	2	8	1	8	1	8	1	8	0	1	
	CONTROLES DE CALIDAD	NÚMERO	64	0	0	9	8	2	9	9	8	1	9	8	1	
ADMINISTRACIÓN	INFORMES TÉCNICOS	NÚMERO	12	1	1	1	1	1	1	1	1	1	1	1	1	
	INFORMES FINANCIEROS	NÚMERO	12	1	1	1	1	1	1	1	1	1	1	1	1	

*[Handwritten signature]*

07509

"Este programa es público, ajeno a cualquier partido político. Queda prohibido el uso para fines distintos a los establecidos en el programa."

*[Handwritten signature]*



**6.b- CALENDARIZACIÓN DE RECURSOS**

ACCIÓN	ACTIVIDAD	META		Inversión Total	DISTRIBUCIÓN DEL RECURSO \$											
		UNIDAD DE MEDIDA	CANTIDAD		ENE	FEB	MAR	ABR	MAY	JUN	JUL	AGO	SEP	OCT	NOV	DIC
TRAMPEO	Trampas Múltiple Instaladas	Número	724	49,060.00	208,680.00	100,880.00	141,330.00	337,530.00	103,910.00	95,730.00	98,330.00	91,330.00	105,330.00	131,330.00	129,245.00	
	Trampas Múltiple Revisadas	Número	31,252													
MUESTREO	Muestras de fruta	Número	5,435		20,100.00	4,120.00	1,120.00	15,460.00	6,660.00	12,600.00	9,300.00	12,300.00	20,920.00	21,900.00	5,000.00	
	Fruta muestreada	Kilogramos	2,718.0													
	Silios muestreados	Número	5,435													
DIAGNOSTICO	Especímenes identificados	Número	N.C.	0.00	700.00	17,950.00	15,650.00	15,650.00	18,650.00	15,650.00	22,150.00	15,650.00	25,350.00	15,650.00	27,525.00	
	Dictámenes de identificación	Número	N.C.													
CONTROL QUÍMICO	Superficie con aplicación terrestre	Hectáreas	3,092.00													
	Mezcla aspijada en forma terrestre	Litros	27,050.00													
	Estaciones cebo instaladas	Número	4,160	51,240.00	59,740.00	754,260.00	90,410.00	356,960.00	89,610.00	97,710.00	104,410.00	91,410.00	96,910.00	124,910.00	130,799.00	
	Estaciones cebo recibidas	Número	26,350													
	Fruta Destruída	Kilogramos	38,110.00	4,200.00	0.00	6,140.00	0.00	0.00	4,200.00	4,900.00	12,300.00	15,400.00	19,200.00	22,000.00	20,600.00	
CAPACITACIÓN Y DIVULGACIÓN	Cursos a Técnicos	Número	2													
	Pláticas a Productores	Número	149													
	Pinta de bardas	Número	1 R			10,000.00		14,000.00	14,000.00	48,159.00						
	Banners	Número	25 R													
	Posters	Número	6,000													
ADMINISTRACIÓN	Informes técnicos	Número	12	20,900.00	32,100.00	19,100.00	13,000.00	14,100.00	3,000.00	10,500.00	33,000.00	3,500.00	3,000.00	3,500.00	27,200.00	
	Informes financieros	Número	12													
SEGUIMIENTO	Supervisiones	Número	124	32,980.00	35,430.00	39,980.00	29,230.00	406,750.00	47,035.00	46,100.00	40,350.00	34,100.00	30,930.00	47,630.00	97,640.00	
	Controles de calidad	Número	143													
<b>TOTAL</b>				<b>5,221,163.00</b>	<b>356,750.00</b>	<b>952,430.00</b>	<b>290,740.00</b>	<b>1,160,350.00</b>	<b>281,065.00</b>	<b>331,349.00</b>	<b>319,840.00</b>	<b>263,690.00</b>	<b>301,640.00</b>	<b>366,920.00</b>	<b>438,009.00</b>	

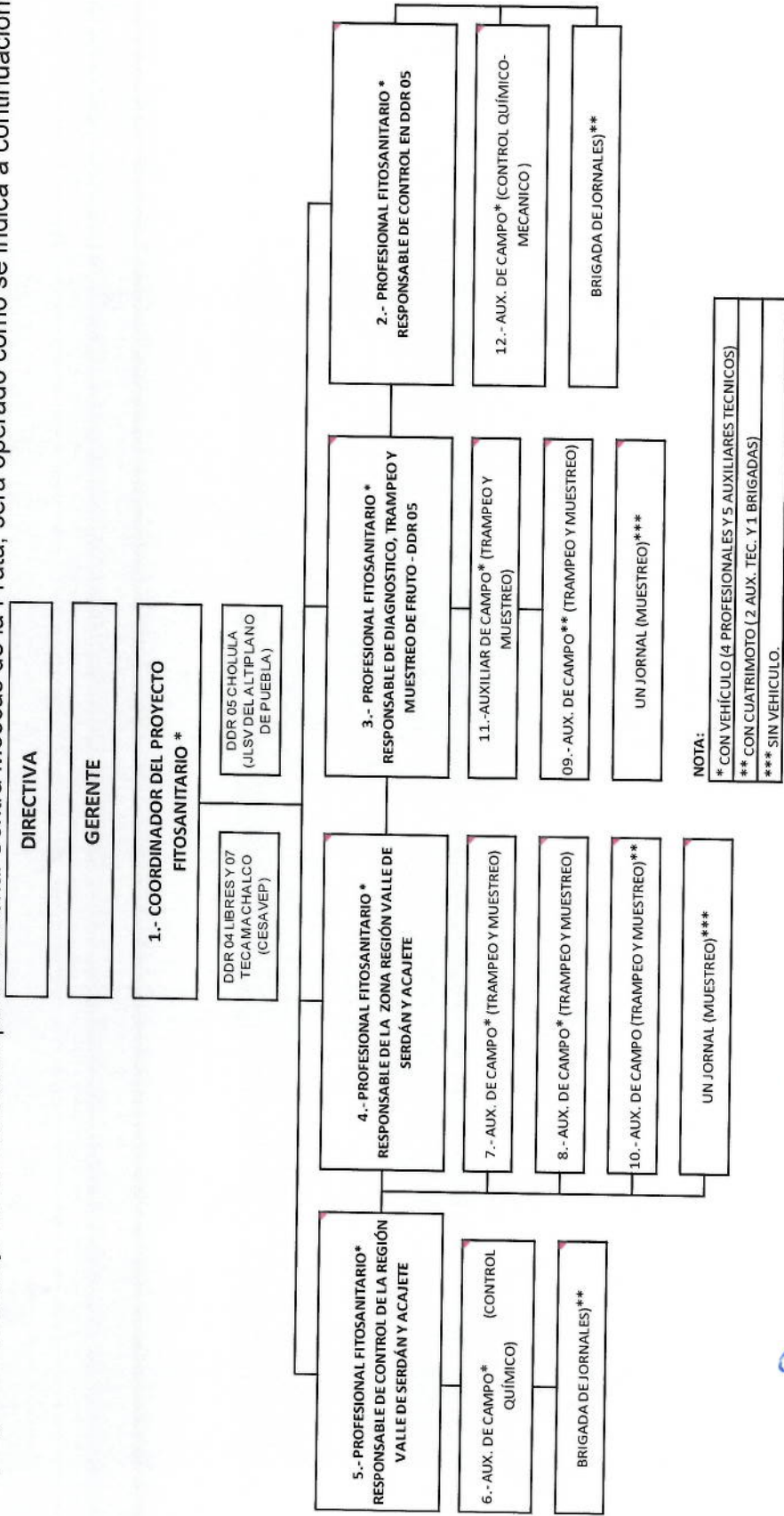
*(Handwritten signatures and initials in blue ink)*

07509

"Este programa es público, ajeno a cualquier partido político. Queda prohibido el uso para fines distintos a los establecidos en el programa."

### Organigrama

El programa de trabajo 2016 de la Campaña Nacional Contra Moscas de la Fruta, será operado como se indica a continuación:



*(Handwritten signatures and initials in blue ink)*

"Este programa es público, ajeno a cualquier partido político. Queda prohibido el uso para fines distintos a los establecidos en el programa."

07509

## 7.- NECESIDADES FISICAS Y FINANCIERAS

### a) Recursos Humanos

Puesto	Cantidad	Meses	Costo Unitario	Inversión Total	Aportación Económica	
					Federal	Estatal
<b>TRAMPEO</b>						
AUXILIAR DE CAMPO	3	13	9,270.00	361,530.00	111,240.00	250,290.00
AUXILIAR DE CAMPO	1	10	9,270.00	100,425.00		100,425.00
PROFESIONAL FITOSANITARIO	1	13	14,250.00	185,250.00	185,250.00	
<b>DIAGNOSTICO / IDENTIFICACIÓN</b>						
PROFESIONAL FITOSANITARIO	1	10	14,250.00	154,375.00		154,375.00
<b>CONTROL QUÍMICO</b>						
AUXILIAR DE CAMPO	2	13	9,270.00	241,020.00	120,510.00	120,510.00
AUXILIAR DE CAMPO	1	10	9,270.00	100,425.00		100,425.00
PROFESIONAL FITOSANITARIO	1	13	14,250.00	185,250.00	185,250.00	-
PROFESIONAL FITOSANITARIO	1	13	14,250.00	185,250.00		185,250.00
<b>CAPACITACIÓN Y DIVULGACIÓN</b>						
PROFESIONAL DE CAPACITACIÓN Y DIVULGACIÓN	1	2	14,000.00	28,000.00		28,000.00
<b>ADMINISTRACIÓN</b>						
COORDINADOR ADMINISTRATIVO	1	1	20,000.00	20,000.00		20,000.00
AUXILIAR ADMINISTRATIVO	1	3	10,600.00	31,800.00		31,800.00
AUXILIAR ADMINISTRATIVO	1	2	10,600.00	21,200.00		21,200.00
SECRETARIA DE JLSV (ALTIPLANO)	1	2	6,800.00	13,600.00		13,600.00
SECRETARIA DEL CESAVEP	1	1	6,800.00	6,800.00		6,800.00
<b>SEGUIMIENTO</b>						
GERENTE	1	1	29,000.00	29,000.00		29,000.00
RESPONSABLE DE INFORMÁTICA	1	1	14,820.00	14,820.00		14,820.00
COORDINADOR DE PROYECTO FITOSANITARIO	1	13	20,000.00	260,000.00	260,000.00	-
<b>SUBTOTAL</b>				<b>1,938,745.00</b>	<b>862,250.00</b>	<b>1,076,495.00</b>

\* EL SALARIO DEL PERSONAL TÉCNICO Y ADMINISTRATIVO INCLUYE IMPUESTOS Y DEMAS PRESTACIONES.  
LOS SALARIOS DE PERSONAL ADMINISTRATIVO Y DE APOYO ESTAN PRORRATEADOS CON LAS DEMAS CAMPAÑAS DEL SUBCOMPONENTE

07509

"Este programa es público, ajeno a cualquier partido político. Queda prohibido el uso para fines distintos a los establecidos en el programa."

b) Recursos Materiales

Concepto	Unidad de Medida	Cantidad	Costo Unitario	Inversión Total	Aportación Económica	
					Federal	Estatal
<b>TRAMPEO</b>						
TORULA	KILOGRAMO	570	265.00	151,050.00	72,504.00	78,546.00
COMBUSTIBLE	LITRO	18,700	14.00	261,800.00	157,080.00	104,720.00
PAPELERÍA	LOTE	1	6,180.00	6,180.00	6,180.00	-
LOGOTIPO VEHICULAR	PIEZA	1	1,000.00	1,000.00		1,000.00
LLANTAS VEHICULOS	PIEZA	8	3,000.00	24,000.00		24,000.00
ALAMBRE	KILOGRAMO	17	50.00	850.00		850.00
ROLLO DE PLÁSTICO	PIEZAS	2	2,000.00	4,000.00	2,000.00	2,000.00
ALCOHOL	LITRO	20	100.00	2,000.00		2,000.00
TRAMPAS MULTILURE	PIEZA	300	150.00	45,000.00		45,000.00
ELEVADORES	PIEZA	12	1,200.00	14,400.00		14,400.00
CEDAZO	PIEZA	12	100.00	1,200.00		1,200.00
VEHICULO	VEHICULO	1	250,000.00	250,000.00	250,000.00	-
PROTEÍNA HIDROLIZADA	LT	80	50.00	4,000.00		4,000.00
<b>MUESTREO</b>						
COMBUSTIBLE	LITRO	1,220	14.00	17,080.00		17,080.00
GPS	PIEZA	2	8,000.00	16,000.00		16,000.00
<b>DIAGNOSTICO / IDENTIFICACIÓN</b>						
COMBUSTIBLE	LITRO	1,000	14.00	14,000.00	7,000.00	7,000.00
<b>CONTROL QUIMICO</b>						
COMBUSTIBLE	LITRO	9,516	14.00	133,224.00		133,224.00
LLANTAS VEHICULOS	PIEZAS	4	3,000.00	12,000.00	7,200.00	4,800.00
LLANTAS (CUATRIMOTO)	PIEZAS	4	1,400.00	5,600.00	2,800.00	2,800.00
EQUIPO DE PROTECCIÓN	LOTE	2	15,000.00	30,000.00		30,000.00
PROPILENGLICOL	PIEZA	100	110.00	11,000.00		11,000.00
PROTEÍNA HIDROLIZADA ENZIMATICA AL 95%	LITROS	3,800	120.00	456,000.00	173,280.00	282,720.00
SPINOSAD (GF 120)	LITROS	1,000	120.00	120,000.00		120,000.00
INSECTICIDA (MALATION)	LITROS	150	135.00	20,250.00		20,250.00
PROTEÍNA HIDROLIZADA	LITROS	800	50.00	40,000.00		40,000.00
VEHICULO	VEHICULO	1	250,000.00	250,000.00		250,000.00
LOGOTIPO VEHICULAR	PIEZA	1	1,000.00	1,000.00		1,000.00
ALAMBRE	KILOGRAMO	16	50.00	800.00		800.00
<b>CONTROL MECÁNICO</b>						
COMBUSTIBLE	LITRO	4,000	14.00	56,000.00	39,200.00	16,800.00
MACHETE	PIEZA	12	150.00	1,800.00		1,800.00
PALA	PIEZA	12	200.00	2,400.00		2,400.00
LIMAS	PIEZA	12	95.00	1,140.00		1,140.00
CALHIDRA	BULTO	20	40.00	800.00	520.00	280.00
<b>CAPACITACIÓN Y DIVULGACIÓN</b>						
MATERIAL DIVULGATIVO	DOTACIÓN	1	10,000.00	10,000.00		10,000.00
<b>SEGUIMIENTO</b>						
CONSUMIBLES DE COMPUTO	PAQUETE	2	5,000.00	10,000.00	1,000.00	9,000.00
EQUIPO DE COMPUTO	PIEZA	2	10,000.00	20,000.00	5,000.00	15,000.00
VEHICULO	VEHICULO	1	326,100.00	326,100.00		326,100.00
MATERIAL DE LIMPIEZA	LOTE	1	5,000.00	5,000.00	3,000.00	2,000.00
LOGOTIPO VEHICULAR	PIEZA	1	1,000.00	1,000.00		1,000.00
PAPELERÍA	LOTE	1	6,685.00	6,685.00		6,685.00
COMBUSTIBLE	LITROS	4,500	14.00	63,000.00	37,800.00	25,200.00
<b>SUBTOTAL</b>				<b>2,396,359.00</b>	<b>764,564.00</b>	<b>1,631,795.00</b>

Nota: Los vehículos que se van a sustituir son Ecosport número económico 37 y placas TYF 3153; Silverado número económico 70 con placas SK-21748 y Silverado número económico 66 con placas SK21708.

"Este programa es público, ajeno a cualquier partido político. Queda prohibido el uso para fines distintos a los establecidos en el programa."

07509

### c) Servicios

Concepto	Unidad de Medida	Cantidad	Costo Unitario	Inversión Total	Aportación Económica	
					Federal	Estatal
<b>TRAMPEO</b>						
VERIFICACIÓN VEHICULAR	SERVICIO	12	300.00	3,600.00	-	3,600.00
PAGO DE TENENCIA	SERVICIO	7	400.00	2,800.00	-	2,800.00
MANTENIMIENTO VEHICULAR	SERVICIO	18	5,000.00	90,000.00		90,000.00
REPARACIÓN VEHICULAR	SERVICIO	5	7,000.00	35,000.00	17,500.00	17,500.00
SEGURO VEHICULAR	POLIZA	7	6,000.00	42,000.00	21,000.00	21,000.00
PLACAS DE VEHICULO	SERVICIO	1	1,600.00	1,600.00	1,600.00	
MANTENIMIENTO DE RADIO DE COMUNICACIÓN	SERVICIO	1	5,000.00	5,000.00	-	5,000.00
<b>MUESTREO</b>						
VERIFICACIÓN VEHICULAR	SERVICIO	2	300.00	600.00	-	600.00
PAGO DE TENENCIA	SERVICIO	2	400.00	800.00	-	800.00
SEGURO VEHICULAR	POLIZA	2	6,000.00	12,000.00		12,000.00
MANTENIMIENTO VEHICULAR	SERVICIO	6	3,000.00	18,000.00		18,000.00
REPARACIÓN VEHICULAR	SERVICIO	2	7,000.00	14,000.00	7,000.00	7,000.00
JORNALES	DÍA	340	150.00	51,000.00		51,000.00
<b>DIAGNOSTICO / IDENTIFICACIÓN</b>						
VERIFICACIÓN VEHICULAR	SERVICIO	2	300.00	600.00	-	600.00
PAGO DE TENENCIA	SERVICIO	1	400.00	400.00	-	400.00
MANTENIMIENTO VEHICULAR	SERVICIO	4	3,000.00	12,000.00	-	12,000.00
SEGURO VEHICULAR	POLIZA	1	6,000.00	6,000.00	-	6,000.00
MANTENIMIENTO A EQUIPO DE IDENTIFICACION	SERVICIO	1	3,200.00	3,200.00	1,600.00	1,600.00
<b>CONTROL QUÍMICO</b>						
VERIFICACIÓN VEHICULAR	SERVICIO	6	300.00	1,800.00	-	1,800.00
VERIFICACIÓN VEHICULAR	SERVICIO	1	650.00	650.00	-	650.00
PAGO DE TENENCIA	SERVICIO	6	400.00	2,400.00	1,680.00	720.00
MANTENIMIENTO DE EQ. DE APLICACIÓN	SERVICIO	1	11,000.00	11,000.00		11,000.00
MANTENIMIENTO VEHICULAR	SERVICIO	14	5,000.00	70,000.00		70,000.00
REPARACIÓN VEHICULAR	SERVICIO	6	7,000.00	42,000.00	23,100.00	18,900.00
PLACAS DE VEHICULO	SERVICIO	1	1,600.00	1,600.00		1,600.00
SEGURO VEHICULAR	POLIZA	1	13,000.00	13,000.00		13,000.00
SEGURO VEHICULAR	POLIZA	5	6,000.00	30,000.00	-	30,000.00
JORNALES	DÍA	520	150.00	78,000.00		78,000.00
<b>CONTROL MECÁNICO</b>						
JORNALES	DÍA	312	150.00	46,800.00		46,800.00
<b>CAPACITACIÓN Y DIVULGACIÓN</b>						
VIÁTICOS	DÍA	10	1,250.00	12,500.00		12,500.00
INSCRIPCIÓN	EVENTO	1	5,000.00	5,000.00		5,000.00
INSCRIPCIÓN	EVENTO	1	20,659.00	20,659.00	20,659.00	
PASAJES	BOLETO	1	10,000.00	10,000.00		10,000.00
<b>ADMINISTRACIÓN</b>						
ARRENDAMIENTO (OFICINA DEL EL SECO)	MES	12	3,000.00	36,000.00		36,000.00
ARRENDAMIENTO (CESAVEP)	MES	1	7,000.00	7,000.00		7,000.00
PAGO DE TELEFONO	SERVICIO	1	10,000.00	10,000.00		10,000.00
MANTENIMIENTO DE OFICINA (CESAVEP)	SERVICIO	2	10,000.00	20,000.00		20,000.00
MANTENIMIENTO DE OFICINA (S. S. EL SECO)	SERVICIO	1	5,000.00	5,000.00		5,000.00
PAGO DE ENERGIA ELECTRICA (S. S. EL SECO)	SERVICIO	6	500.00	3,000.00		3,000.00
PAGO DE ENERGIA ELECTRICA (CESAVEP)	SERVICIO	1	8,500.00	8,500.00		8,500.00
<b>SEGUIMIENTO</b>						
VERIFICACIÓN VEHICULAR	SERVICIO	2	300.00	600.00	210.00	390.00
VERIFICACIÓN VEHICULAR	SERVICIO	1	650.00	650.00	-	650.00
PAGO DE TENENCIA	SERVICIO	3	400.00	1,200.00	-	1,200.00
MANTENIMIENTO VEHICULAR	SERVICIO	10	5,000.00	50,000.00	-	50,000.00
MANTENIMIENTO DEL SERVIDOR	SERVICIO	1	10,000.00	10,000.00		10,000.00
REPARACIÓN VEHICULAR	SERVICIO	2	7,000.00	14,000.00	-	14,000.00
VIÁTICOS	DIA	30	1,250.00	37,500.00	-	37,500.00
SEGURO VEHICULAR	POLIZA	2	6,000.00	12,000.00	-	12,000.00
SEGURO VEHICULAR	POLIZA	1	13,000.00	13,000.00	-	13,000.00
PLACAS DE VEHICULO	SERVICIO	1	1,600.00	1,600.00		1,600.00
INTERNET BANDA ANCHA	SERVICIO	12	1,000.00	12,000.00	-	12,000.00
<b>SUBTOTAL</b>				<b>886,059.00</b>	<b>94,349.00</b>	<b>791,710.00</b>
<b>TOTAL</b>				<b>5,221,163.00</b>	<b>1,721,163.00</b>	<b>3,500,000.00</b>

"Este programa es público, ajeno a cualquier partido político. Queda prohibido el uso para fines distintos a los establecidos en el programa."

## 8.- PLAN PRESUPUESTAL

Acciones	Unidad de Medida	Meta	Inversión Total	% de inversión	Aportación Económica	
					Federal	Estatal
Trampeo	Trampas Multilure Instaladas	724	1,592,685.00	30.5%	824,354.00	768,331.00
	Trampas Multilure Revisadas	31,252				
Muestreo	Muestras de fruta	5,435	129,480.00	2.5%	7,000.00	122,480.00
	Fruta muestreada	2,718.0				
	Sitios muestreados	5,435				
Diagnóstico	Especímenes identificados	N.C.	190,575.00	3.7%	8,600.00	181,975.00
	Dictámenes de identificación	N.C.				
Control Químico	Superficie con aplicación terrestre	3,092	2,042,269.00	39.1%	513,820.00	1,528,449.00
	Mezcla asperjada en forma terrestre	27,050				
	Estaciones cebo instaladas	4,160				
	Estaciones cebo recibadas	26,350				
Control Mécanico	Fruta Destruida	38,110	108,940.00	2.1%	39,720.00	69,220.00
Capacitación y Divulgación	Cursos a técnicos	2	86,159.00	1.7%	20,659.00	65,500.00
	Pláticas a productores	149				
	Pinta de bardas	1 R				
	Banners	25 R				
	Posters	6,000				
Administración	Informes técnicos	12	182,900.00	3.5%	0.00	182,900.00
	Informes financieros	12				
Seguimiento	Supervisiones	124	888,155.00	17.0%	307,010.00	581,145.00
	Controles de calidad	143				
<b>TOTAL</b>			<b>5,221,163.00</b>	<b>100%</b>	<b>1,721,163.00</b>	<b>3,500,000.00</b>

NC: No Cuantificable

07509

"Este programa es público, ajeno a cualquier partido político. Queda prohibido el uso para fines distintos a los establecidos en el programa."

## 9.- INDICADORES

NOMBRE DEL INDICADOR	FORMULA	UNIDAD DE MEDIDA
Conservación de zona de baja prevalencia	$\frac{\text{Superficie en baja prevalencia final}}{\text{Superficie en baja prevalencia inicial}} \times 100$	%
Avance de zona de baja prevalencia programada	$\frac{\text{Superficie declarada en baja prevalencia}}{\text{Superficie programada a ser declarada baja prevalencia}} \times 100$	%
Ampliación de zonas de baja prevalencia	$\frac{\text{Superficie con MTD igual o menor a 0.01}}{\text{Superficie bajo campaña}} \times 100$	%

NOMBRE DEL INDICADOR	FORMULA	UNIDAD DE MEDIDA
Protección de cosechas en zonas bajo control fitosanitario	$\frac{\text{Superficie protegida}}{\text{Superficie programada a proteger}} \times 100$	%
Reducción del MTD	MTD del año inmediato anterior - MTD final	Reducción en el MTD

## 10.- RESULTADOS ESPERADOS

- Conservar el estatus fitosanitario 1, 275 km<sup>2</sup>, de zonas de baja prevalencia de moscas de la fruta del género *Anastrepha* de importancia cuarentenaria y *Rhagoletis pomonella*, en los municipios de Soltepec, Mazapiltepec de Juárez, San Salvador El Seco, González Ortega, municipio de Lafragua, Santa María Atexcac, municipio de Huejotzingo, San Lucas Atzala, municipio de Calpan, Tepeyahualco, San Nicolás Buenos Aires, Aljojuca y las comunidades de Texcal, municipio de Cuyoaco y José María Morelos, municipio de Tlachichuca.
- Iniciar el proceso de reconocimiento de zonas de baja prevalencia de moscas de la fruta del género *Anastrepha* de importancia cuarentenaria y *Rhagoletis pomonella*, en 8 km<sup>2</sup>, en la comunidad de San Antonio Tlatenco, municipio de Chiautzingo.

A  
07509

"Este programa es público, ajeno a cualquier partido político. Queda prohibido el uso para fines distintos a los establecidos en el programa."

**11. FIRMAS**

El presente Programa de Trabajo, de la Campaña Nacional contra Moscas de la Fruta que incide en el Estado de Puebla, autorizado será operado por el Comité Estatal de Sanidad Vegetal del Estado de Puebla (CESAVEP), quien realizará las adquisiciones y contrataciones apegado a la normatividad para el cumplimiento de los objetivos e indicadores. Tomando en cuenta que el documento fue leído, firma el presente ante el SENASICA-DGSV.

**Por la Dirección General de Sanidad Vegetal**

Director General

  
\_\_\_\_\_  
**Dr. Francisco Javier Trujillo Arriaga** 

**Por la Delegación de la SAGARPA en Puebla**

El encargado del Despacho de la SAGARPA en Puebla

  
\_\_\_\_\_  
**Ing. Hilario Valenzuela Cortales** 

**Por el Gobierno del Estado de Puebla**

Secretario de Desarrollo Rural, Sustentabilidad y Ordenamiento Territorial

  
\_\_\_\_\_  
**Lic. Rodrigo Riestra Piña** 

**Por el CESAVEP**

El Presidente

  
\_\_\_\_\_  
**C. Carlos Espinosa Limón** 

07509 