



PROGRAMA DE TRABAJO DE LA **CAMPAÑA NACIONAL CONTRA MOSCAS DE LA FRUTA**, A OPERAR CON RECURSOS 2016 DEL COMPONENTE DE SANIDAD DEL PROGRAMA DE SANIDAD E INOCUIDAD AGROLIMENTARIA DE LAS REGLAS DE OPERACIÓN DE LOS PROGRAMAS DE LA SAGARPA, EN EL ESTADO DE JALISCO.

07303 2016.

10/10/10

10/10/10

CAMPAÑA CONTRA MOSCAS DE LA FRUTA

CONTENIDO

1.- JUSTIFICACION

2.- OBJETIVO-META.

3.- ESTRATEGIA OPERATIVA

4.- CALENDARIZACION DE ACCIONES Y RECURSOS

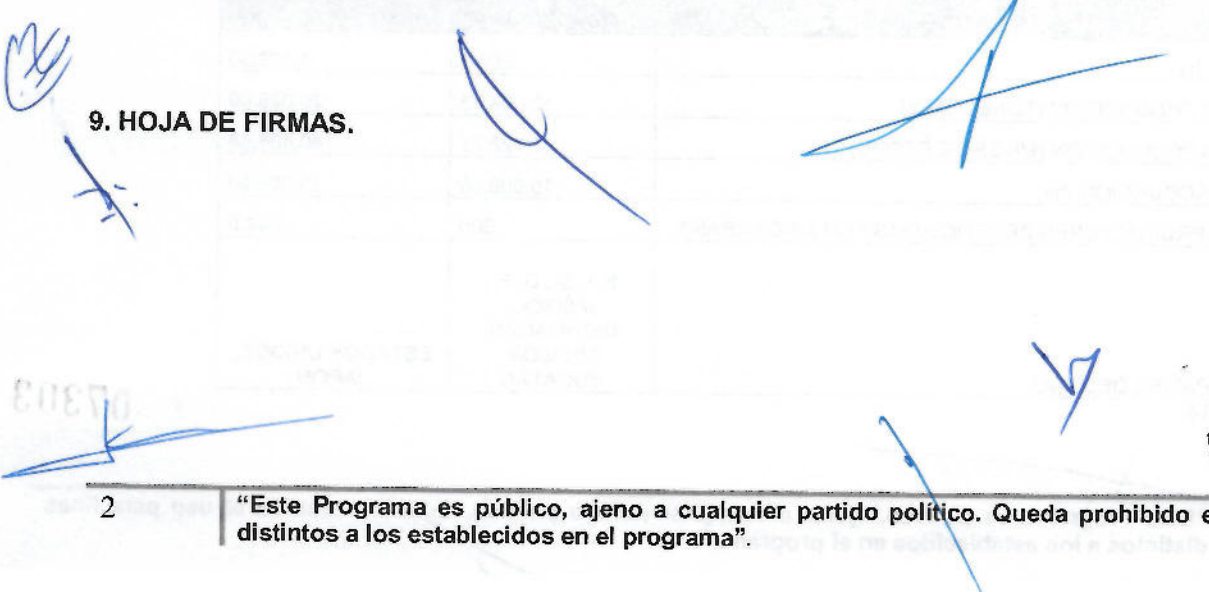
5.- NECESIDADES FISICAS Y FINANCIERAS

6.- PLAN PRESUPUESTAL

7.- INDICADORES

8.- RESULTADOS ESPERADOS

9. HOJA DE FIRMAS.



07303

CAMPAÑA CONTRA MOSCAS DE LA FRUTA

1).- JUSTIFICACION

El mango (*Mangifera indica* L.) se cultiva desde 1960 en la región costa del Estado de Jalisco, actualmente es el principal cultivo frutícola comercial con una superficie de 4,386.5 hectáreas, distribuidas en los municipios de Casimiro Castillo, Villa Purificación, La Huerta, Cihuatlán y Tomatlán.

En los municipios que actualmente se viene desarrollando y realizando acciones de la Campaña contra Moscas de la Fruta, para combatir estas especies, presentes en la zona productora, como lo son *A. ludens* y *A. oblicua*, en cultivo de mango, localizando en cada una de las localidades, áreas de traspatio o zona marginal, que no es atendido por los productores y son un fuerte foco de infestación, encontrando en estos lugares, frutales de ciruela, carambolo, mango criollo, naranja dulce, naranja agria, lima, toronja, donde en los últimos años se ha incrementado el índice M. T. D., lo cual se requiere continuar con las acciones de la Campaña, para bajar la incidencia de esta plaga.

En la región de la Costa en el Estado de Jalisco se tienen registrados en el Distrito de Desarrollo Rural No. IV de Tomatlán alrededor de 4,378.4 hectáreas de Mango, con un costo por hectárea de 15 mil pesos, una producción promedio anual de 30,104.2 toneladas y un valor de la producción de \$ 149'128,210.00. El período de mayor susceptibilidad de daño de la plaga es de mayo a agosto.

MUNICIPIO	SUPERFICIE (has.)
C. Castillo - V. purificación	167.0
Cihuatlán	1,084.5
La Huerta	717.2
Tomatlán	2,409.7
Total	4,378.4

FUENTE: CESAVEJAL 2014

CULTIVO: MANGO	MERCADO	
	NACIONAL	EXPORTACION
CONCEPTO		
SUPERFICIE (ha)	256.1	4,122.30
VOLUMEN DE PRODUCCION (TONELADAS)	10,008.13	20,096.09
VALOR DE LA PRODUCCION (MILES DE PESOS)	8,722.77	140,405.54
COSTO DE PRODUCCION /ha	15,000.00	15,000.00
NUMERO DE PRODUCTORES BENEFICIADOS POR LA CAMPAÑA	300	1,094.0
ESTADOS O PAISES DESTINO	B. C.S., D. F., JALISCO, MICHOACAN, SINALOA, YUCATAN	ESTADOS UNIDOS, JAPON

*OIEDRUS 2014.

07303

CAMPAÑA CONTRA MOSCAS DE LA FRUTA

2.- OBJETIVOS - META

- Reducir el M. T. D. mensual en los municipios de Cihuatlán de 0.2866 a 0.0800, La Huerta de 0.2191 a 0.0700 y Tomatlán de 0.5763 a 0.1000.
- Proteger la cosecha de una superficie de 4,378.4 hectáreas de cultivo de mango de los municipios de Cihuatlán, La Huerta y Tomatlán.

3- ESTRATEGIA OPERATIVA.

Las actividades se realizarán conforme a lo establecido en los Manuales Técnicos que indica la NOM-023-FITO-1995, por lo que se establece la Campaña Nacional contra Moscas de la Fruta.

El área de trabajo, comprende los siguientes municipios de trabajo: Cihuatlán y La Huerta Centro, en donde se establecerán zonas de supresión de la plaga y en Municipio de Tomatlán y La Huerta Costa, las acciones estarán orientadas a la protección de la cosecha de mango.



- Zona 1.- Cihuatlán.
- Zona 2.- La Huerta.
- Zona 3.- Tomatlán.

Las 463 trampas McPhail instaladas, se cebaran con proteína hidrolizada como atrayente, con la finalidad de atraer moscas del genero *Anastrepha*, las cuales estarán georeferenciadas y ubicadas en mapa escala 1:50,000.

07303

CAMPAÑA CONTRA MOSCAS DE LA FRUTA

ZONA I. CIHUATLAN.

ACCIONES	ACTIVIDADES	TIEMPO (MESES)
Trampeo	130 No. Trampas instaladas	12
	6,630.0 No. Trampas revisadas	
Diagnostico	52. No. Dictámenes de identificación	12
Muestreo	3,000.0 Kg. de fruta muestreada	12
	2,050.0 No. Muestras	12
	2,050.0 No. Sitios muestreados	12
Control mecánico	30,000.0 Kg. Fruta destruida	12
	105.0 No. Podas de Hospedantes	7
Control químico	6,200.0 Ha. Superficie con aplicación terrestre	12
	24,800.0 Lt. Mezcla asperjada en forma terrestre	
	1,500.0 Ha. Superficie con aplicación aérea	1
	1,500.0 Lt. Mezcla asperjada en forma aérea	
	2,150.0 No. Estaciones cebo instaladas	
4,600.0 No. Estaciones cebo recibadas	12	
Control biológico	400.0 No. de diseminadores instalados	1
Seguimiento	12.0 No. Supervisiones	12
	40.0 No. Control de calidad	10
Capacitación	1.0 No. Técnico	1
	2.0 No. Pláticas a productores	2
Administración	12.0 No. Informes Técnicos	12
	12.0 No. Informes Financieros	12

ZONA II. LA HUERTA.

ACCIONES	ACTIVIDADES	TIEMPO (MESES)
Trampeo	153.0 No. Trampas instaladas	12
	7,106.0 No. Trampas revisadas	12
Diagnostico	52.0 No. Dictámenes de identificación	12
Muestreo	2,800.0 Kg. de fruta muestreada	12
	2,425.0 No. Muestras	12
	2,425.0 No. Sitios muestreados	12
Control mecánico	12,600.0 Kg. Fruta destruida	12
	50.0 No. Hospederos eliminados	7
Control químico	5,240.0 Ha. Superficie con aplicación terrestre	12
	22,350.0 Lt. Mezcla asperjada en forma terrestre	
	500.0 Ha. Superficie con aplicación aérea	1
	500.0 Lt. Mezcla asperjada en forma aérea	
	3,000.0 No. Estaciones cebo instaladas	
5,500.0 No. Estaciones cebo recibadas	12	
Control biológico	300.0 No. de diseminadores instalados	1
Seguimiento	12.0 No. Supervisiones	12
	51.0 No. Control de calidad	10
Capacitación	3.0 No. Pláticas a productores	2
Administración	12.0 No. Informes Técnicos	12
	12.0 No. Informes Financieros	12

07303

CAMPAÑA CONTRA MOSCAS DE LA FRUTA

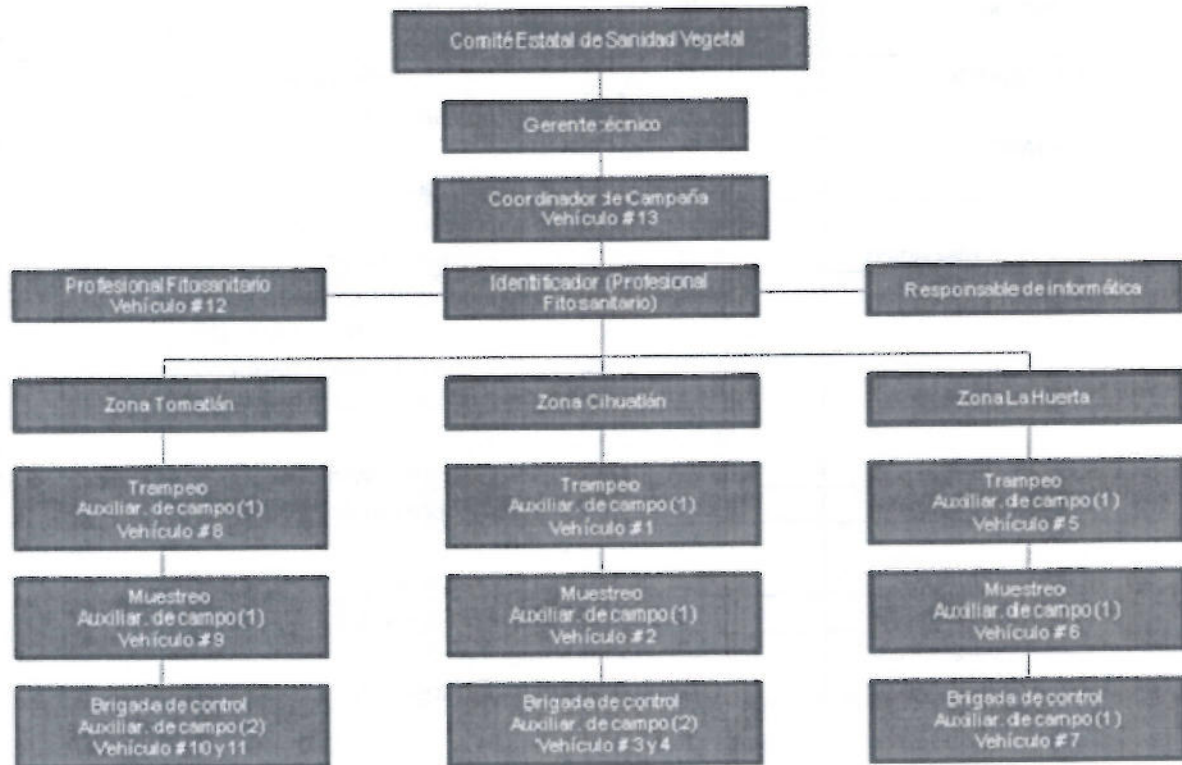
ZONA III. TOMATLAN.

ACCIONES	ACTIVIDADES	TIEMPO (MESES)
Trampeo	180 No. Trampas instaladas	8
	6,300.0 No. Trampas revisadas	
Diagnostico	35.0 No. Dictámenes de identificación	8
Muestreo	2,060.0 Kg. de fruta muestreada	8
	1,820.0 No. Muestras	8
	1,820.0 No. Sitios muestreados	8
Control mecánico	14,000.0 Kg. Fruta destruida	2
	95.0 No. Podas de Hospedantes	
Control químico	6,500.0 Ha. Superficie con aplicación terrestre	8
	26,000.0 Lt. Mezcla asperjada en forma terrestre	
	1,500.0 Ha. Superficie con aplicación aérea	1
	1,500.0 Lt. Mezcla asperjada en forma aérea	
	1,900.0 No. Estaciones cebo instaladas	
3,600.0 No. Estaciones cebo recebadas	9	
Control biológico	750.0 No. de diseminadores instalados	1
Seguimiento	9.0 No. Supervisiones	9
	32.0 No. Control de calidad	8
Capacitación	1.0 No. Pláticas a productores	1
Administración	9.0 No. Informes Técnicos	9
	9.0 No. Informes Financieros	9

07303

CAMPAÑA CONTRA MOSCAS DE LA FRUTA

El Comité Estatal de Sanidad Vegetal operará y realizará las acciones de la Campaña, en coordinación con la Junta Local de Sanidad Vegetal Región Costa. El personal de campaña cuenta con vehículo propio de la campaña. El organigrama operativo para la operación de la campaña se muestra a continuación.



Relación de Vehículos asignados a Moscas de la Fruta.

N°	AREA DE TRABAJO	ACTIVIDAD	MODELO	VEHICULO	PLACAS DEL VEHICULO
1	Cihuatlán	Trampeo	2008	RANGER	JP 11941*
2	Cihuatlán	Muestreo	2007	RANGER	JN 49331*
3	Cihuatlán	Brigada de Control	2014	NISSAN	JT 77401
4	Cihuatlán-La Huerta	Brigada de Control	2004	NISSAN	JU 16967
5	La Huerta	Trampeo	2008	RANGER	JP 43707*
6	La Huerta	Muestreo	2008	RANGER	JP 11938*
7	La Huerta	Brigada de Control	2008	RANGER	JP 43523*
8	Tomatlán	Trampeo	2008	RANGER	JP 43733*
9	Tomatlán	Muestreo	2007	RANGER	JP 43522*
10	Tomatlán	Brigada de Control	2007	RANGER	JN 49438*
11	Tomatlán	Brigada de Control	2014	NISSAN	JT 77400
12	Zona Costa	Profesional	2012	RANGER	JS 61673*
13	Coordinación	Seguimiento	2015	RANGER	JU 24454

* ESTOS VEHICULOS PERTENECEN A OTRA CAMPAÑA.

07303

7 "Este Programa es público, ajeno a cualquier partido político. Queda prohibido el uso para fines distintos a los establecidos en el programa".

4. CALENDARIZACION DE ACCIONES.

ZONA I. CIHUATLAN. DISTRIBUCION DE METAS.

ACCIONES/ ACTIVIDADES	META		ENE	FEB	MZO	ABR	MAY	JUN	JUL	AGO	SEPT	OCT	NOV	DIC
	UNIDAD DE MEDIDA	CANTIDAD												
TRAMPEO	No. TRAMPAS INSTALADAS	130.0	130.0	130.0	130.0	130.0	130.0	130.0	130.0	130.0	130.0	130.0	130.0	130.0
	No. TRAMPAS REVISADAS	6,760.0	520.0	520.0	650.0	520.0	520.0	650.0	520.0	520.0	650.0	520.0	520.0	650.0
DIAGNOSTICO	No. DICTAMENES DE IDENTIFICACION	52.0	4.0	4.0	5.0	4.0	4.0	5.0	4.0	4.0	5.0	4.0	4.0	5.0
	Kg. FRUTA MUESTREADA	3,000.0	50.0	100.0	150.0	250.0	300.0	500.0	550.0	400.0	250.0	200.0	200.0	50.0
MUESTREO	No. MUJESTRAS	2,050.0	40.0	70.0	100.0	150.0	200.0	300.0	400.0	300.0	200.0	150.0	100.0	40.0
	No. SITIOS MUESTREADOS	2,050.0	40.0	70.0	100.0	150.0	200.0	300.0	400.0	300.0	200.0	150.0	100.0	40.0
CONTROL MECANICO	Kg. FRUTA DESTRUIDA	30,000.0	100.0	200.0	500.0	3,000.0	5,000.0	5,500.0	5,500.0	5,500.0	3,100.0	1,000.0	400.0	200.0
	No. PODA DE HOSPEDANTES	105.0	5.0	5.0	5.0	-	-	-	-	-	25.0	25.0	25.0	15.0
CONTROL QUIMICO	SUP. APLICACION TERRESTRE (Ha.)	6,200.0	100.0	250.0	350.0	500.0	800.0	800.0	1,000.0	800.0	700.0	500.0	300.0	100.0
	Lt. MEZCLA ASPERJADA (TERRESTRE)	24,800.0	400.0	1,000.0	1,400.0	2,000.0	3,200.0	3,200.0	4,000.0	3,200.0	2,800.0	2,000.0	1,200.0	400.0
CONTROL BIOLOGICO	SUP. APLICACION AEREA (Ha.)	1,500.0				1,500.0								
	Lt. MEZCLA ASPERJADA (AEREA)	1,500.0				1,500.0								
SEGUIMIENTO	No. ESTACIONES CEBO INSTALADAS	2,150.0	150.0	200.0	200.0	250.0	250.0	250.0	250.0	200.0	200.0	200.0	-	-
	No. ESTACIONES CEBO RECEBADAS	4,600.0	300.0	400.0	400.0	400.0	500.0	500.0	500.0	400.0	400.0	400.0	200.0	200.0
CAPACITACION	INSTALACION DE DISEMINADORES	400.0						400.0						
	REEMPLAZO DE DISEMINADORES	400.0												
ADMINISTRACION	No. SUPERVISIONES	12.0	1.0	1.0	1.0	1.0	1.0	1.0	1.0	1.0	1.0	1.0	1.0	1.0
	No. CONTROL DE CALIDAD	40.0	-	4.0	4.0	4.0	4.0	4.0	4.0	4.0	4.0	4.0	4.0	-
ADMINISTRACION	No. PLATICA A PRODUCTORES	2.0	-	-	1.0	1.0	1.0	1.0	1.0	1.0	1.0	1.0	1.0	1.0
	No. INFORMES TÉCNICOS	12.0	1.0	1.0	1.0	1.0	1.0	1.0	1.0	1.0	1.0	1.0	1.0	1.0
ADMINISTRACION	No. INFORMES FINANCIEROS	12.0	1.0	1.0	1.0	1.0	1.0	1.0	1.0	1.0	1.0	1.0	1.0	1.0

07303

CAMPAÑA CONTRA MOSCAS DE LA FRUTA

ZONA II.-LA HUERTA
DISTRIBUCION DE METAS.

ACCIONES/ ACTIVIDADES	META		ENE	FEB	MZO	ABR	MAY	JUN	JUL	AGO	SEPT	OCT	NOV	DIC
	UNIDAD DE MEDIDA	CANTIDAD												
TRAMPEO	No. TRAMPAS INSTALADAS	153.0	103.0	153.0	153.0	153.0	153.0	153.0	153.0	153.0	153.0	103.0	103.0	103.0
	No. TRAMPAS REVISADAS	7,106.0	412.0	612.0	765.0	612.0	612.0	765.0	612.0	612.0	765.0	412.0	412.0	515.0
DIAGNOSTICO	No. DICTAMENES DE IDENTIFICACION	52.0	4.0	4.0	5.0	4.0	4.0	5.0	4.0	4.0	5.0	4.0	4.0	5.0
	Kg. FRUTA MUESTREADA	2,800.0	40.0	80.0	90.0	150.0	200.0	450.0	550.0	550.0	450.0	150.0	50.0	40.0
MUESTREO	No. MUESTRAS	2,425.0	35.0	65.0	80.0	125.0	175.0	380.0	490.0	480.0	380.0	140.0	45.0	30.0
	No. SITIOS MUESTREADOS	2,425.0	35.0	65.0	80.0	125.0	175.0	380.0	490.0	480.0	380.0	140.0	45.0	30.0
CONTROL MECANICO	Kg. FRUTA DESTRUIDA	12,600.0	50.0	150.0	200.0	350.0	1,200.0	2,000.0	2,500.0	3,000.0	2,500.0	350.0	250.0	50.0
	No. PODA DE HOSPEDANTES SUP. APLICACION TERRESTRE (Ha.)	50.0	-	-	5.0	5.0	-	-	-	-	15.0	10.0	10.0	5.0
CONTROL QUIMICO	Lt. MEZCLA ASPERJADA (TERRESTRE)	5,240.0	50.0	240.0	300.0	300.0	550.0	800.0	900.0	900.0	750.0	300.0	100.0	50.0
	Lt. MEZCLA ASPERJADA (AEREA)	22,350.0	200.0	1,050.0	1,300.0	1,300.0	2,350.0	3,000.0	4,000.0	4,000.0	3,350.0	1,200.0	400.0	200.0
CONTROL BIOLOGICO	SUP. APLICACION AEREA (Ha.)	500.0	-	-	-	500.0	-	-	-	-	-	-	-	-
	No. ESTACIONES CEBO INSTALADAS	3,000.0	150.0	300.0	300.0	300.0	400.0	400.0	400.0	300.0	300.0	150.0	-	-
SEGUIMIENTO	No. ESTACIONES CEBO RECEBADAS	5,500.0	200.0	550.0	550.0	550.0	650.0	650.0	650.0	550.0	550.0	200.0	200.0	200.0
	REEMPLAZO DE DISEMINADORES	300.0	-	-	-	-	300.0	-	-	-	-	-	-	-
CAPACITACION	No. SUPERVISIONES	300.0	-	-	-	-	-	-	300.0	-	-	-	-	-
	No. PLATICA A PRODUCTORES	12.0	1.0	1.0	1.0	1.0	1.0	1.0	1.0	1.0	1.0	1.0	1.0	1.0
ADMINISTRACION	No. CONTROL DE CALIDAD	51.0	-	3.0	6.0	6.0	6.0	6.0	6.0	6.0	6.0	3.0	3.0	-
	No. INFORMES TÉCNICOS	3.0	-	-	2.0	-	-	-	-	-	-	-	-	1.0
ADMINISTRACION	No. INFORMES FINANCIEROS	12.0	1.0	1.0	1.0	1.0	1.0	1.0	1.0	1.0	1.0	1.0	1.0	1.0
	No. INFORMES FINANCIEROS	12.0	1.0	1.0	1.0	1.0	1.0	1.0	1.0	1.0	1.0	1.0	1.0	1.0

07303

CAMPAÑA CONTRA MOSCAS DE LA FRUTA

07303

ZONA III.-TOMATLAN.

DISTRIBUCION DE METAS.

ACCIONES/ ACTIVIDADES	META		ENE	FEB	MZO	ABR	MAY	JUN	JUL	AGO	SEPT	OCT	NOV	DIC
	UNIDAD DE MEDIDA	CANTIDAD												
TRAMPEO	No. TRAMPAS INSTALADAS	180.0	-	180.0	180.0	180.0	180.0	180.0	180.0	180.0	180.0	-	-	-
	No. TRAMPAS REVISADAS	6,300.0	-	720.0	900.0	720.0	900.0	900.0	720.0	720.0	900.0	-	-	-
DIAGNOSTICO	No. DICTAMENES DE IDENTIFICACION	35.0	-	4.0	5.0	4.0	4.0	5.0	4.0	4.0	5.0	-	-	-
	Kg. FRUTA MUESTREADA	2,060.0	-	120.0	120.0	120.0	150.0	350.0	500.0	450.0	250.0	-	-	-
MUESTREO	No. MUESTRAS	1,820.0	-	100.0	100.0	100.0	120.0	320.0	460.0	400.0	220.0	-	-	-
	No. SITIOS MUESTREADOS	1,820.0	-	100.0	100.0	100.0	120.0	320.0	460.0	400.0	220.0	-	-	-
CONTROL MECANICO	Kg. FRUTA DESTRUIDA	14,000.0	-	200.0	300.0	750.0	1,500.0	3,000.0	3,500.0	3,250.0	1,500.0	-	-	-
	No. PODA DE HOSPEDANTES SUP. APLICACION TERRESTRE (Ha.)	95.0	-	5.0	5.0	-	-	-	-	-	-	30.0	30.0	25.0
CONTROL QUIMICO	Ll. MEZCLA ASPERJADA (TERRESTRE)	26,000.0	-	800.0	1,600.0	2,000.0	2,400.0	4,000.0	4,800.0	5,600.0	4,800.0	-	-	-
	SUP. APLICACION AEREA (Ha.)	1,500.0	-	-	-	1,500.0	-	-	-	-	-	-	-	-
	Ll. MEZCLA ASPERJADA (AEREA)	1,500.0	-	-	-	1,500.0	-	-	-	-	-	-	-	-
	No. ESTACIONES CEBO INSTALADAS	1,900.0	-	200.0	200.0	200.0	300.0	300.0	300.0	200.0	200.0	-	-	-
CONTROL BIOLOGICO	No. ESTACIONES CEBO RECEBADAS	3,600.0	-	400.0	400.0	500.0	500.0	500.0	500.0	400.0	400.0	-	-	-
	INSTALACION DE DISEMINADORES	750.0	-	-	-	-	-	750.0	-	-	-	-	-	-
SEGUIMIENTO	REEMPLAZO DE DISEMINADORES	750.0	-	-	-	-	-	-	750.0	-	-	-	-	-
	No. SUPERVISIONES	9.0	1.0	1.0	1.0	1.0	1.0	1.0	1.0	1.0	1.0	-	-	-
CAPACITACION	No. CONTROL DE CALIDAD	32.0	-	4.0	4.0	4.0	4.0	4.0	4.0	4.0	4.0	-	-	-
	No. PLATICA A PRODUCTORES	1.0	-	-	1.0	-	-	-	-	-	-	-	-	-
ADMINISTRACION	No. INFORMES TÉCNICOS	9.0	1.0	1.0	1.0	1.0	1.0	1.0	1.0	1.0	1.0	-	-	-
	No. INFORMES FINANCIEROS	9.0	1.0	1.0	1.0	1.0	1.0	1.0	1.0	1.0	1.0	-	-	-

07303

CAMPAÑA CONTRA MOSCAS DE LA FRUTA

GENERAL.

DISTRIBUCION DE METAS.

ACCIONES/ ACTIVIDADES	META		ENE	FEB	MZO	ABR	MAY	JUN	JUL	AGO	SEPT	OCT	NOV	DIC
	UNIDAD DE MEDIDA	CANTIDAD												
TRAMPEO	No. TRAMPAS INSTALADAS	463.0	233.0	463.0	463.0	463.0	463.0	463.0	463.0	463.0	463.0	233.0	233.0	233.0
	No. TRAMPAS REVISADAS	20,166.0	932.0	1,852.0	2,315.0	1,852.0	1,852.0	2,315.0	1,852.0	1,852.0	2,315.0	932.0	932.0	1,165.0
DIAGNOSTICO	No. DICTAMENES DE IDENTIFICACION	52.0	4.0	4.0	5.0	4.0	4.0	5.0	4.0	4.0	5.0	4.0	4.0	5.0
MUESTREO	Kg. FRUTA MUESTREADA	7,860.0	90.0	300.0	360.0	520.0	650.0	1,300.0	1,600.0	1,400.0	950.0	350.0	250.0	90.0
	No. MUESTRAS	6,295.0	75.0	235.0	280.0	375.0	495.0	1,000.0	1,350.0	1,180.0	800.0	290.0	145.0	70.0
CONTROL MECANICO	No. SITIOS MUESTREADOS	6,295.0	75.0	235.0	280.0	375.0	495.0	1,000.0	1,350.0	1,180.0	800.0	290.0	145.0	70.0
	Kg. FRUTA DESTRUIDA	56,800.0	150.0	550.0	1,000.0	4,100.0	7,700.0	10,500.0	11,500.0	11,750.0	7,100.0	1,350.0	650.0	250.0
CONTROL QUIMICO	No. PODA DE HOSPEDANTES	250.0	5.0	10.0	15.0	5.0	-	-	-	-	40.0	65.0	65.0	45.0
	SUP. APLICACION TERRESTRE (Ha.)	17,940.0	150.0	690.0	1,050.0	1,300.0	1,950.0	2,600.0	3,100.0	3,100.0	2,650.0	800.0	400.0	150.0
	Lt. MEZCLA ASPERJADA (TERRESTRE)	73,150.0	600.0	2,850.0	4,300.0	5,300.0	7,950.0	10,200.0	12,800.0	12,800.0	10,950.0	3,200.0	1,600.0	600.0
	SUP. APLICACION AEREA (Ha.)	3,500.0	-	-	-	3,500.0	-	-	-	-	-	-	-	-
	Lt. MEZCLA ASPERJADA (AEREA) INSTALADAS	7,050.0	300.0	700.0	700.0	750.0	950.0	950.0	950.0	950.0	700.0	350.0	-	-
	No. ESTACIONES CEBO RECEBADAS	13,700.0	500.0	1,350.0	1,350.0	1,450.0	1,650.0	1,650.0	1,650.0	1,650.0	1,350.0	600.0	400.0	400.0
CONTROL BIOLOGICO	INSTALACION DE DISEMINADORES	1,450.0	-	-	-	-	-	1,450.0	-	-	-	-	-	-
	REEMPLAZO DE DISEMINADORES	1,450.0	-	-	-	-	-	-	1,450.0	-	-	-	-	-
SEGUIMIENTO	No. SUPERVISIONES	12.0	1.0	1.0	1.0	1.0	1.0	1.0	1.0	1.0	1.0	1.0	1.0	1.0
CAPACITACION	No. CONTROL DE CALIDAD	123.0	-	11.0	14.0	14.0	14.0	14.0	14.0	14.0	14.0	7.0	7.0	-
	No. PLATICA A PRODUCTORES	6.0	-	-	4.0	-	-	-	-	-	-	-	-	2.0
ADMINISTRACION	No. INFORMES TÉCNICOS	12.0	1.0	1.0	1.0	1.0	1.0	1.0	1.0	1.0	1.0	1.0	1.0	1.0
	No. INFORMES FINANCIEROS	12.0	1.0	1.0	1.0	1.0	1.0	1.0	1.0	1.0	1.0	1.0	1.0	1.0

07303

"Este Programa es público, ajeno a cualquier partido político. Queda prohibido el uso para fines distintos a los establecidos en el programa".

CAMPAÑA CONTRA MOSCAS DE LA FRUTA

GENERAL. DISTRIBUCION DE RECURSOS.

ACTIVIDADES	UNIDAD DE MEDIDA	CANTIDAD	ENE	FEB	MZO	ABR	MAY	JUN	JUL	AGO	SEPT	OCT	NOV	DIC
TRAMPEO	REVISIONES	677,830.00	39,900.00	43,900.00	141,550.00	43,900.00	44,180.00	50,700.00	48,600.00	48,600.00	53,300.00	47,900.00	43,900.00	71,400.00
MUESTREO	KGS.	643,300.00	38,500.00	43,900.00	78,400.00	45,300.00	45,300.00	62,700.00	45,300.00	45,300.00	50,000.00	73,300.00	41,300.00	74,000.00
CAPACITACION	TECNICO	14,820.00	-	-	-	-	-	-	14,820.00	-	-	-	-	-
DIAGNOSTICO	DICTAMEN DE IDENTIFICACION	118,560.00	-	-	-	-	-	14,820.00	14,820.00	14,820.00	14,820.00	14,820.00	14,820.00	29,640.00
CONTROL QUIMICO	HA. APLICACION AEREA	494,150.00	-	-	214,150.00	280,000.00	-	-	-	-	-	-	-	-
	HA. APLICACION TERRESTRE	-	-	-	-	-	-	-	-	-	-	-	-	-
CONTROL MECANICO	ESTACIONES CEBO	1,711,200.00	66,500.00	83,400.00	562,900.00	118,775.00	153,650.00	111,050.00	113,150.00	116,650.00	97,925.00	80,300.00	87,900.00	119,000.00
	RECEBADAS	-	-	-	-	-	-	-	-	-	-	-	-	-
CONTROL BIOLOGICO	KGS.	144,250.00	-	-	-	26,250.00	33,750.00	31,750.00	26,250.00	26,250.00	-	-	-	-
	INSTALACION DE DISEMINADORES	16,473.00	-	-	-	-	16,473.00	-	-	-	-	-	-	-
SEGUIMIENTO	SUPERVISION	660,573.00	43,360.00	47,360.00	46,853.00	48,360.00	98,610.00	47,360.00	47,360.00	47,360.00	44,610.00	63,360.00	43,360.00	82,620.00
	CONTROL DE CALIDAD	-	-	-	-	-	-	-	-	-	-	-	-	-
ADMINISTRACION	INFORMES	418,844.00	17,888.00	17,888.00	35,888.00	19,288.00	28,488.00	19,288.00	21,788.00	57,628.00	72,118.00	69,618.00	21,788.00	37,176.00
	TOTAL	4,900,000.00	206,148.00	236,448.00	1,079,741.00	581,873.00	420,451.00	337,668.00	332,088.00	332,088.00	356,608.00	349,298.00	253,068.00	413,836.00

07303

5.- NECESIDADES FISICAS Y FINANCIERAS.

ZONA: CIHUATLAN-LA HUERTA.

RECURSOS HUMANOS.

PUESTO	CANTIDAD	MESES	COSTO UNITARIO	INVERSION TOTAL	APORTACION ECONOMICA	
					FEDERAL	ESTATAL
CIHUATLAN-LA HUERTA						
TRAMPEO						
AUXILIAR DE CAMPO*	2	13	10,500.00	273,000.00	273,000.00	0.00
Subtotal				273,000.00	273,000.00	0.00
MUESTREO						
AUXILIAR DE CAMPO*	2	13	10,500.00	273,000.00	273,000.00	0.00
Subtotal				273,000.00	273,000.00	0.00
CAPACITACION						
PROFESIONAL DE CAPACITACION Y DIV.	1	1	14,820.00	14,820.00	14,820.00	0.00
Subtotal				14,820.00	14,820.00	0.00
IDENTIFICACION						
PROFESIONAL FITOSANITARIO*	1	8	14,820.00	118,560.00	118,560.00	0.00
Subtotal				118,560.00	118,560.00	0.00
CONTROL QUIMICO TERRESTRE						
AUXILIAR DE CAMPO*	3	13	10,500.00	409,500.00	409,500.00	0.00
				409,500.00	409,500.00	0.00
				TOTAL	1,088,880.00	1,088,880.00

* Incluye un mes de gratificación.

07303

CAMPAÑA CONTRA MOSCAS DE LA FRUTA



RECURSOS MATERIALES.

CONCEPTO	UNIDAD DE MEDIDA	CANTIDAD	COSTO UNITARIO	INVERSION TOTAL	APORTACION ECONOMICA	
					FEDERAL	ESTATAL
CIHUATLAN-LA HUERTA						
TRAMPEO						
COMBUSTIBLE	LITROS	5,195.0	14.00	72,730.00	67,480.00	5,250.00
ELEVADORES	PIEZA	2.0	750.00	1,500.00	1,500.00	0.00
BOTAS	PIEZA	2.0	500.00	1,000.00	1,000.00	0.00
LLANTAS	PIEZA	4.0	3,000.00	12,000.00	12,000.00	0.00
TORULA	KILOS	75.0	300.00	22,500.00	22,500.00	0.00
UNIFORMES	PIEZA	16.0	300.00	4,800.00	4,800.00	0.00
			SUBTOTAL	114,530.00	109,280.00	5,250.00
MUESTREO						
COMBUSTIBLE	LITROS	5,150.0	14.00	72,100.00	67,200.00	4,900.00
ELEVADORES	PIEZA	2.0	750.00	1,500.00	1,500.00	0.00
BOTAS	PIEZA	2.0	500.00	1,000.00	1,000.00	0.00
LLANTAS	PIEZA	4.0	3,000.00	12,000.00	12,000.00	0.00
UNIFORMES	PIEZA	16.0	300.00	4,800.00	4,800.00	0.00
			SUBTOTAL	91,400.00	86,500.00	4,900.00
CONTROL QUIMICO TERRESTRE						
ALAMBRE	KILOS	50.0	50.00	2,500.00	2,500.00	0.00
COMBUSTIBLE	LITROS	8,400.0	14.00	117,600.00	105,000.00	12,600.00
EMPAQUES PARA ASPERSORAS	EQUIPO	5.0	200.00	1,000.00	1,000.00	0.00
EQUIPO DE PROTECCION	LOTE	3.0	750.00	2,250.00	2,250.00	0.00
INSECTICIDA (MALATHION 50)	LITROS	500.0	80.00	40,000.00	32,000.00	8,000.00
LLANTAS	PIEZA	8.0	3,000.00	24,000.00	24,000.00	0.00
PROTEINA ENZIMATICA	LITROS	880.0	110.00	96,800.00	52,800.00	44,000.00
PROTEINA HIDROLIZADA	LITROS	2,000.0	48.00	96,000.00	76,800.00	19,200.00
SPINOSAD	LITROS	100.0	100.00	10,000.00	0.00	10,000.00
UNIFORMES	PIEZA	24.0	300.00	7,200.00	7,200.00	0.00
			SUBTOTAL	397,350.00	303,550.00	93,800.00
CONTROL QUIMICO AEREO						
INSECTICIDA (MALATHION U. B. V.)	LITROS	250.0	145.00	36,250.00	36,250.00	0.00
PROTEINA HIDROLIZADA	LITROS	1,600.0	48.00	76,800.00	76,800.00	0.00
			SUBTOTAL	113,050.00	113,050.00	0.00
CONTROL BIOLOGICO						
HONGO ENTOMOPATOGENO	KILOGRAMOS	2.0	620.00	1,240.00	1,240.00	0.00
MATERIAL DE CONTROL BIOLOGICO	DOTACION	2.0	4,871.00	9,742.00	9,742.00	0.00
			SUBTOTAL	10,982.00	10,982.00	0.00
CONTROL MECANICO						
BOLSAS DE POLIETILENO	KILOS	100.0	50.00	5,000.00	5,000.00	0.00
CAL	KILOS	1000.0	2.00	2,000.00	2,000.00	0.00
			SUBTOTAL	7,000.00	7,000.00	0.00
			TOTAL	734,312.00	630,362.00	103,950.00

07303

CAMPAÑA CONTRA MOSCAS DE LA FRUTA

SERVICIOS.

CONCEPTO	UNIDAD DE MEDIDA	CANTIDAD	COSTO UNITARIO	INVERSION TOTAL	APORTACION ECONOMICA	
					FEDERAL	ESTATAL
CIHUATLAN-LA HUERTA						
TRAMPEO						
MANTENIMIENTO VEHICULAR	SERVICIO	9.0	4,000.00	36,000.00	24,000.00	12,000.00
REFRENDO VEHICULAR	SERVICIO	2.0	1,000.00	2,000.00	2,000.00	0.00
SEGURO VEHICULAR	POLIZA	2.0	8,000.00	16,000.00	16,000.00	0.00
			SUBTOTAL	54,000.00	42,000.00	12,000.00
MUESTREO						
MANTENIMIENTO VEHICULAR	SERVICIO	10.0	4,000.00	40,000.00	24,000.00	16,000.00
REFRENDO VEHICULAR	SERVICIO	2.0	1,000.00	2,000.00	2,000.00	0.00
SEGURO DE VEHICULO	POLIZA	2.0	8,000.00	16,000.00	16,000.00	0.00
			SUBTOTAL	58,000.00	42,000.00	16,000.00
CONTROL QUIMICO TERRESTRE						
JORNALES	DIA	550.0	175.00	96,250.00	80,500.00	15,750.00
MANTENIMIENTO DE EQUIPO DE APLICACIÓN	SERVICIO	3.0	3,500.00	10,500.00	10,500.00	0.00
MANTENIMIENTO VEHICULAR	SERVICIO	15.0	4,000.00	60,000.00	48,000.00	12,000.00
REFRENDO VEHICULAR	SERVICIO	3.0	1,000.00	3,000.00	3,000.00	0.00
SEGURO VEHICULAR	POLIZA	3.0	8,000.00	24,000.00	24,000.00	0.00
			SUBTOTAL	193,750.00	166,000.00	27,750.00
CONTROL QUIMICO AEREO						
SERVICIO DE APLICACIÓN	SERVICIO	2,000.0	80.00	160,000.00	160,000.00	0.00
			SUBTOTAL	160,000.00	160,000.00	0.00
CONTROL MECANICO						
JORNALES	DIA	450.0	175.00	78,750.00	52,500.00	26,250.00
			SUBTOTAL	78,750.00	52,500.00	26,250.00
			TOTAL	544,500.00	462,500.00	82,000.00

07303

CAMPAÑA CONTRA MOSCAS DE LA FRUTA

ZONA: TOMATLAN

RECURSOS HUMANOS.

PUESTO	CANTIDAD	MESES	COSTO UNITARIO	INVERSION TOTAL	APORTACION ECONOMICA		
					FEDERAL	ESTATAL	
TOMATLAN							
TRAMPEO							
AUXILIAR DE CAMPO*	1	13	10,500.00	136,500.00	136,500.00	0.00	
Subtotal				136,500.00	136,500.00	0.00	
MUESTREO							
AUXILIAR DE CAMPO*	1	13	10,500.00	136,500.00	136,500.00	0.00	
Subtotal				136,500.00	136,500.00	0.00	
CONTROL QUIMICO TERRESTRE							
AUXILIAR DE CAMPO*	2	13	10,500.00	273,000.00	273,000.00	0.00	
Subtotal				273,000.00	273,000.00	0.00	
SEGUIMIENTO							
COORDINADOR DE CAMPAÑA*	1	13	20,440.00	265,720.00	265,720.00	0.00	
PROFESIONAL FITOSANITARIO*	1	13	14,820.00	192,660.00	192,660.00	0.00	
Subtotal				458,380.00	458,380.00	0.00	
ADMINISTRACION							
GERENTE TECNICO	1	2	29,890.00	59,780.00	59,780.00	0.00	
COORDINADOR ADMINISTRATIVO	1	2	20,440.00	40,880.00	40,880.00	0.00	
RESPONSABLE DE INFORMATICA	1	1	14,820.00	14,820.00	14,820.00	0.00	
ADMINISTRADOR ESTATAL DEL SISTEMA INFORMATICO	1	1	14,820.00	14,820.00	14,820.00	0.00	
AUXILIAR ADMINISTRATIVO*	1	13	11,024.00	143,312.00	143,312.00	0.00	
SECRETARIA*	1	13	6,864.00	89,232.00	89,232.00	0.00	
Subtotal				362,844.00	362,844.00	0.00	
				TOTAL	1,367,224.00	1,367,224.00	0.00

* Incluye un mes de gratificación.

07303

00670

CAMPAÑA CONTRA MOSCAS DE LA FRUTA

RECURSOS MATERIALES.

CONCEPTO	UNIDAD DE MEDIDA	CANTIDAD	COSTO UNITARIO	INVERSION TOTAL	APORTACION ECONOMICA	
					FEDERAL	ESTATAL
TOMATLAN						
TRAMPEO						
ELEVADORES	PIEZA	2.0	750.00	1,500.00	1,500.00	0.00
COMBUSTIBLE	LITROS	2,600.0	14.00	36,400.00	36,400.00	0.00
BOTAS	PIEZA	1.0	500.00	500.00	500.00	0.00
LLANTAS	PIEZA	4.0	3,000.00	12,000.00	12,000.00	0.00
TORULA	KILOS	60.0	300.00	18,000.00	18,000.00	0.00
UNIFORMES	PIEZA	8.0	300.00	2,400.00	2,400.00	0.00
			SUBTOTAL	70,800.00	70,800.00	0.00
MUESTREO						
BOLSAS DE POLIETILENO	KILOS	20.0	50.00	1,000.00	1,000.00	0.00
COMBUSTIBLE	LITROS	3,000.0	14.00	42,000.00	36,400.00	5,600.00
ELEVADORES	PIEZA	2.0	750.00	1,500.00	1,500.00	0.00
BOTAS	PIEZA	1.0	500.00	500.00	500.00	0.00
LLANTAS	PIEZA	4.0	3,000.00	12,000.00	0.00	12,000.00
UNIFORMES	PIEZA	8.0	300.00	2,400.00	2,400.00	0.00
			SUBTOTAL	59,400.00	41,800.00	17,600.00
CONTROL QUIMICO TERRESTRE						
ALAMBRE	KILOS	50.0	50.00	2,500.00	2,500.00	0.00
COMBUSTIBLE	LITROS	7,000.0	14.00	98,000.00	70,000.00	28,000.00
EMPAQUES PARA ASPERSORAS	PIEZA	5.0	200.00	1,000.00	1,000.00	0.00
EQUIPO DE PROTECCION	LOTE	2.0	750.00	1,500.00	1,500.00	0.00
INSECTICIDA (MALATHION 50)	LITROS	400.0	80.00	32,000.00	24,000.00	8,000.00
LLANTAS	PIEZA	8.0	3,000.00	24,000.00		24,000.00
PROTEINA ENZIMATICA	LITROS	600.0	110.00	66,000.00	44,000.00	22,000.00
PROTEINA HIDROLIZADA	LITROS	1,600.0	48.00	76,800.00	57,600.00	19,200.00
UNIFORMES	PIEZA	16.0	300.00	4,800.00	4,800.00	0.00
			SUBTOTAL	306,600.00	205,400.00	101,200.00
CONTROL QUIMICO AEREO						
PROTEINA HIDROLIZADA	LITROS	1,200.0	48.00	57,600.00	57,600.00	0.00
INSECTICIDA (MALATHION U. B. V.)	LITROS	300.0	145.00	43,500.00	43,500.00	0.00
			SUBTOTAL	101,100.00	101,100.00	0.00
CONTROL MECANICO						
BOLSAS DE POLIETILENO	KILOS	100.0	50.00	5,000.00	5,000.00	0.00
CAL	KILOS	500.0	2.00	1,000.00	1,000.00	0.00
			SUBTOTAL	6,000.00	6,000.00	0.00
CONTROL BIOLOGICO						
HONGO ENTOMOPATOGENO	KILOGRAMOS	1.0	620.00	620.00	620.00	0.00
MATERIAL DE CONTROL BIOLOGICO	DOTACION	1.0	4,871.00	4,871.00	4,871.00	0.00
			SUBTOTAL	5,491.00	5,491.00	0.00
SEGUIMIENTO						
COMBUSTIBLE	LITROS	4,200.0	14.00	58,800.00	58,800.00	0.00
PAPELERIA	LOTE	1.0	1,493.00	1,493.00	1,493.00	0.00
			SUBTOTAL	60,293.00	60,293.00	0.00
ADMINISTRACION						

CAMPAÑA CONTRA MOSCAS DE LA FRUTA

COMBUSTIBLE	LITROS	1,000.0	14.00	14,000.00		14,000.00
MATERIAL DE LIMPIEZA	LOTE	1.0	5,000.00	5,000.00		5,000.00
PAPELERIA	LOTE	2.0	2,000.00	4,000.00	2,000.00	2,000.00
			SUBTOTAL	23,000.00	2,000.00	21,000.00
			TOTAL	632,684.00	492,884.00	139,800.00

SERVICIOS.

CONCEPTO	UNIDAD DE MEDIDA	CANTIDAD	COSTO UNITARIO	INVERSION TOTAL	APORTACION ECONOMICA	
					FEDERAL	ESTATAL
TOMATLAN						
TRAMPEO						
MANTENIMIENTO VEHICULAR	SERVICIO	5.0	4,000.00	20,000.00	16,000.00	4,000.00
REFRENDO VEHICULAR	SERVICIO	1.0	1,000.00	1,000.00	1,000.00	0.00
SEGURO VEHICULAR	POLIZA	1.0	8,000.00	8,000.00	8,000.00	0.00
			SUBTOTAL	29,000.00	25,000.00	4,000.00
MUESTREO						
MANTENIMIENTO VEHICULAR	SERVICIO	4.0	4,000.00	16,000.00	12,000.00	4,000.00
REFRENDO VEHICULAR	SERVICIO	1.0	1,000.00	1,000.00	1,000.00	0.00
SEGURO VEHICULAR	POLIZA	1.0	8,000.00	8,000.00	8,000.00	0.00
			SUBTOTAL	25,000.00	21,000.00	4,000.00
CONTROL QUIMICO TERRESTRE						
JORNALES	DIA	400.0	175.00	70,000.00	52,500.00	17,500.00
MANTENIMIENTO DE EQUIPO DE APLICACIÓN	SERVICIO	2.0	3,500.00	7,000.00	7,000.00	0.00
MANTENIMIENTO VEHICULAR	SERVICIO	9.0	4,000.00	36,000.00	32,000.00	4,000.00
REFRENDO VEHICULAR	SERVICIO	2.0	1,000.00	2,000.00	2,000.00	0.00
SEGURO VEHICULAR	POLIZA	2.0	8,000.00	16,000.00	16,000.00	0.00
			SUBTOTAL	131,000.00	109,500.00	21,500.00
CONTROL QUIMICO AEREO						
SERVICIO DE APLICACIÓN	HECTAREAS	1,500.0	80.00	120,000.00	120,000.00	0.00
			SUBTOTAL	120,000.00	120,000.00	0.00
CONTROL MECANICO						
JORNALES	DIA	300.0	175.00	52,500.00	26,250.00	26,250.00
			SUBTOTAL	52,500.00	26,250.00	26,250.00
SEGUIMIENTO						
CURSO	EVENTO	1.0	54,000.00	54,000.00	54,000.00	0.00
CAFETERIA	SERVICIO	1.0	1,000.00	1,000.00	0.00	1,000.00
INTERNET	SERVICIO	12.0	700.00	8,400.00	8,400.00	0.00
MANTENIMIENTO VEHICULAR	SERVICIO	7.0	4,000.00	28,000.00	24,000.00	4,000.00
REFRENDO VEHICULAR	SERVICIO	2.0	1,000.00	2,000.00	2,000.00	0.00
SEGURO VEHICULAR	POLIZA	2.0	8,000.00	16,000.00	16,000.00	0.00
VIATICOS	DIA	26.0	1,250.00	32,500.00	30,000.00	2,500.00
			SUBTOTAL	141,900.00	134,400.00	7,500.00
ADMINISTRACION						
CAFETERIA	SERVICIO	1.0	1,000.00	1,000.00	0.00	1,000.00
HONORARIOS JURIDICOS	SERVICIO	1.0	6,000.00	6,000.00	6,000.00	0.00
LIMPIEZA	SERVICIO	1.0	5,000.00	5,000.00	5,000.00	0.00
PAGO DE ENERGIA ELECTRICA	SERVICIO	1.0	2,500.00	2,500.00	2,500.00	0.00

CAMPAÑA CONTRA MOSCAS DE LA FRUTA

PAGO DE TELEFONO	SERVICIO	1.0	2,500.00	2,500.00	2,500.00	0.00
VIATICOS	DIA	8.0	1,250.00	10,000.00	0.00	10,000.00
VIGILANCIA	SERVICIO	1.0	6,000.00	6,000.00	6,000.00	0.00
			SUBTOTAL	33,000.00	22,000.00	11,000.00
			TOTAL	532,400.00	458,150.00	74,250.00

07303

6.- PLAN PRESUPUESTAL.

ACCIONES	UNIDAD DE MEDIDA	META	INVERSION TOTAL (\$)	% DE INVERSIÓN	APORTACION ECONOMICA	
					FEDERAL	ESTATAL
CIHUATLAN-LA HUERTA						
	No. Trampas instaladas	283	441,530.00	9.0	424,280.00	17,250.00
TRAMPEO	No. Trampas revisadas	13,350				
	No. De dictamen	50	118,560.00	2.4	118,560.00	0.00
DIAGNOSTICO	Kg. Fruta muestreada	5,940				
	No. De muestras	4,765	422,400.00	8.6	401,500.00	20,900.00
MUESTREO	No. De sitios muestreados	4,765				
	Ha aplicación terrestre litros de mezcla	11,590				
CONTROL QUIMICO	No. Estaciones cebo instaladas	47,300	1,000,600.00	20.4	879,050.00	121,550.00
	No. Estaciones cebo recebadas	8,500				
CONTROL MECANICO	Ha aplicación aérea litros de mezcla	44,100				
	Kg. Destruídos	3,000	273,050.00	5.6	273,050.00	0.00
CONTROL BIOLÓGICO	No. Podas de hospedantes	3,000				
	No. De diseminadores	42,600	85,750.00	1.8	59,500.00	26,250.00
CAPACITACION	No. Técnico	170	10,982.00	0.2	10,982.00	0.00
	Subtotal	750	14,820.00	0.3	14,820.00	0.00
TOMATLAN			2,367,692.00	48.3	2,181,742.00	185,950.00
TRAMPEO	No. Trampas instaladas	180				
	No. Trampas revisadas	6,120	236,300.00	4.8	232,300.00	4,000.00
MUESTREO	Kg. Fruta muestreada	2,060				
	No. De muestras	1,960	220,900.00	4.5	199,300.00	21,600.00
CONTROL QUIMICO	No. De sitios muestreados	1,960				
	Ha aplicación terrestre litros de mezcla	4,360				
CONTROL BIOLÓGICO	No. Estaciones cebo instaladas	21,300	710,600.00	14.5	587,900.00	122,700.00
	No. Estaciones cebo recebadas	4,000				
CONTROL MECANICO	Ha aplicación aérea litros de mezcla	23,000				
	No. De diseminadores	2,000	221,100.00	4.5	221,100.00	0.00
SEGUIMIENTO	Kilogramos destruidos	2,000	5,491.00	0.1	5,491.00	0.00
	No. Podas de hospedantes	250	58,500.00	1.2	32,250.00	26,250.00
ADMINISTRACION	No. Supervisiones	10				
	No. Control de calidad	12	660,573.00	13.5	653,073.00	7,500.00
ADMINISTRACION	No. Informes	32	418,844.00	8.5	386,844.00	32,000.00
	Subtotal	12	2,532,308.00	51.7	2,318,258.00	214,050.00
	Total		4,900,000.00	100.0	4,500,000.00	400,000.00

07303

7. INDICADORES DE GESTION Y EVALUACION-IMPACTO

ZONA CIHUATLAN

Nombre del indicador	Formula	Unidad de medida
Protección de cosechas en zonas bajo control fitosanitario	$\frac{\text{Superficie protegida}}{\text{Superficie programada a proteger}} \times 100$	%
Reducción del MTD	MTD del año inmediato anterior-MTD final	Reducción en el MTD

ZONA LA HUERTA

Nombre del indicador	Formula	Unidad de medida
Protección de cosechas en zonas bajo control fitosanitario	$\frac{\text{Superficie protegida}}{\text{Superficie programada a proteger}} \times 100$	%
Reducción del MTD	MTD del año inmediato anterior-MTD final	Reducción en el MTD

ZONA TOMATLAN

Nombre del indicador	Formula	Unidad de medida
Protección de cosechas en zonas bajo control fitosanitario	$\frac{\text{Superficie protegida}}{\text{Superficie programada a proteger}} \times 100$	%
Reducción del MTD	MTD del año inmediato anterior-MTD final	Reducción en el MTD

8. RESULTADOS ESPERADOS.

Proteger la superficie de 4,378.4 hectáreas de cultivo de mango, con un valor de la producción de 144.1 millones de pesos, de los municipios de Casimiro Castillo, Cihuatlán, La Huerta, Tomatlán y Villa Purificación.

Reducir el M. T. D. mensual en los municipios de Cihuatlán de 0.2866 a 0.0800, La Huerta de 0.2191 a 0.0700 y Tomatlán de 0.5763 a 0.1000.

07303

CAMPAÑA CONTRA MOSCAS DE LA FRUTA

9.- HOJA DE FIRMAS.

El presente Programa de Trabajo de la Campaña Nacional contra Moscas de la Fruta, que incide en el Estado de Jalisco, fue elaborado por el Comité Estatal de Sanidad Vegetal de Jalisco, revisado por la Delegación de la SAGARPA y la Secretaría de Desarrollo Rural del Gobierno del Estado, y dictaminado por el SENASICA-DGSV.

Por la Delegación SAGARPA en el Estado de Jalisco

El Delegado


Ing. Francisco Javier Guizar Macias

Por el Gobierno del Estado de Jalisco

El Secretario de Desarrollo Rural


Ing. Hector Padilla Gutierrez

Por la Dirección General de Sanidad Vegetal

El Director General


Dr. Francisco Javier Trujillo Arriaga

Por El Comité Estatal de Sanidad Vegetal de Jalisco

El Presidente


Ing. Martín Gerardo Flores Rodriguez

