



PROGRAMA DE TRABAJO DE LA CAMPAÑA NACIONAL CONTRA MOSCAS DE LA FRUTA A OPERAR CON RECURSOS 2016 DEL COMPONENTE DE SANIDAD DEL PROGRAMA DE SANIDAD E INOCUIDAD AGROALIMENTARIA DE LAS REGLAS DE OPERACION DE LOS PROGRAMAS DE LA SAGARPA, EN EL ESTADO DE CHIAPAS.

12963

1

"Este Programa es público, ajeno a cualquier partido político. Queda prohibido el uso para fines distintos a los establecidos en el programa."

Contenido

1. Título
2. Justificación
3. Objetivo-Meta
4. Estrategia Operativa
5. Calendarización de Actividades
6. Calendarización del Recurso
7. Plan Físico-Financiero
8. Plan Presupuestal
9. Indicadores
10. Resultados Esperados
11. Firmas

12963

2

"Este Programa es público, ajeno a cualquier partido político. Queda prohibido el uso para fines distintos a los establecidos en el programa."



PROGRAMA DE TRABAJO DE LA CAMPAÑA NACIONAL CONTRA MOSCAS DE LA FRUTA A OPERAR CON RECURSOS 2016 DEL COMPONENTE DE SANIDAD DEL PROGRAMA DE SANIDAD E INOCUIDAD AGROALIMENTARIA DE LAS REGLAS DE OPERACION DE LOS PROGRAMAS DE LA SAGARPA, EN EL ESTADO DE CHIAPAS.

2.- Justificación

En el Estado de Chiapas, la actividad agrícola de la zona Costa y Soconusco, depende principalmente del cultivo del Mango; esto debido a su alto valor económico, a la superficie cosechada y establecida con este cultivo y a los volúmenes de producción que se comercializan dentro del país y a mercados de exportación, generando divisas debido a los volúmenes de fruta que se exporta; beneficiando a un gran número de productores.

En época de cosecha, emplea una gran cantidad de mano de obra en actividades como el corte, vaciado, acarreo, lavado, seleccionado, empaque, verificaciones de campo y transportación de la producción; en este mismo sentido en la zona productiva de la región de la Frailesca, el cultivo del mango también representa una de las actividades primordiales para los productores de esa zona. Para las regiones de los Valles Centrales de Chiapas y III Fronteriza, la ciruela (*Spondias spp.*) representa el cultivo principal con una superficie de más de 3,726.50 hectáreas cultivadas y en menor proporción el cultivo de mango, ambos tienen una fuerte demanda en el mercado local y nacional. Sin embargo la presencia de moscas de la fruta que ataca a estos dos cultivos de alto interés comercial provoca que cada año se rechacen volúmenes de fruta por presencia de la plaga; en la temporada de producción 2015, el mango se vio afectado por la detección de larvas de moscas de la fruta en los embarques de mango que ingresaban a las diferentes empacadoras de exportación, sin embargo gracias al Manejo Integrado de Moscas de la Fruta se lograron exportar 22,417.69 toneladas.

Cultivo: Mango Concepto	Mercado	
	Nacional	Exportación
Superficie(ha)	16,521	17,217.86
Volumen de Producción (ton)	106,306	21,978.89
Valor de la Producción (pesos)	247,692,980	147,180
Costos de Producción/Ha	3,850	8,300
Números de Productores Beneficiados	5,908	2,835
Estados y Países destino	Nuevo León, Jalisco, D.F., Estado de México, Puebla, Michoacán, Oaxaca, Nayarit, Colima, Guerrero, Chihuahua, Tamaulipas, Veracruz, San Luis Potosí, Aguascalientes, Guanajuato, Yucatán, Campeche, Tabasco	Estados Unidos de Norteamérica, Canadá, España, Holanda

Fuentes: Sistema de Información Agroalimentaria y Pesquera, 2015

3

"Este Programa es público, ajeno a cualquier partido político. Queda prohibido el uso para fines distintos a los establecidos en el programa."

12963

Cultivo: Ciruela	Mercado
Concepto	Nacional
Superficie (has)	3,726.50
Volumen de Producción (ton)	47,846.74
Valor de la Producción (pesos)	271,157,070
Costos de Producción/Ha.	3,500.00
Número de Productores Beneficiados	1,538
Estados Destino	Tabasco, Oaxaca, Campeche, Quintana Roo, Yucatán, Puebla, México D.F., Estado de México

Fuente: Padrón de Productores de Ciruela de las JLSV de Valles Centrales y III Fronteriza

3. Objetivo- Meta

1. Proteger la cosecha en 33,738.86 has cultivadas de mango y 3,726.50 has con ciruela en los municipios de Tonalá, Pijijiapan, Mapastepec, Acapetahua, Acacoyagua, Escuintla, Villacomaltitlán, Huixtla, Tuzantán, Huehuetán, Mazatán, Tapachula, Tuxtla Chico, Metapa de Domínguez, Frontera Hidalgo, Suchiate, Villa Corzo, Villaflores, la Concordia, Acala, Chiapilla, Totolapa, San Lucas, Frontera Comalapa, Chicomuselo y la Trinitaria en el Estado de Chiapas.
2. Suprimir los niveles de población de moscas de la fruta en 2,736.44 km² en las regiones Agroecológicas de Tonalá y Pijijiapan, Chiapas.
3. Mantener el reconocimiento oficial como Zona de Baja Prevalencia de la Región Sureste del Municipio de Tonalá correspondiente a 1,400 km².

12963

4

"Este Programa es público, ajeno a cualquier partido político. Queda prohibido el uso para fines distintos a los establecidos en el programa."

4. Estrategia Operativa

En Chiapas las acciones de la Campaña Nacional contra Moscas de la Fruta están encaminadas a coadyuvar con los productores dedicados al cultivo del Mango y ciruela, en 5 regiones económicas del Estado para la protección de cosecha y supresión de la plaga

4.1 Estrategia operativa para la protección de cosecha en el cultivo de Mango.

Protección de cosecha en más de 29,321.86 hectáreas cultivadas con este fruto:

Acciones	Unidad de Medida	Meta
Trampeo	No. Trampas Instaladas	1,019
	No. De Trampas Revisadas	52,988
Diagnóstico	No. Dictámenes	624
Muestreo	Kg. Fruta Muestreada	8,422
	No. de Muestras	8,422
	No. Sitios Muestreados	8,000
Control Químico	Ha Aplicación Terrestres	50,400
	Litros de Mezcla	504,000
	Hectáreas con Aplicación Aérea	4,000
	Litros de Mezcla	5,040
	Estaciones Cebo Instaladas	9,800
	Estaciones Cebo Recebadas	6,000
Control Mecánico	Ton Destruidas	863
Control Biológico	Parasitoides Liberados (Millones)	156
	Superficie aplicada (Hectáreas)	156,000
Control Autocida	Moscas Liberadas (millones)	780
	Superficie aplicada (Hectáreas)	873,600
Seguimiento	Supervisiones	53
	Controles de Calidad	39
Administración	Informes	60

12963

4.1.1 Estrategia operativa para la supresión de plagas en el cultivo de Mango

Supresión de Plagas en más de 4,417 hectáreas cultivadas con este fruto en los municipios de Tonalá y Pijijiapan, Chiapas:

ACTIVIDAD	UNIDAD DE MEDIDA	META
Trampeo	Num. De trampas instaladas	180
	Num. De trampas revisadas	9,360
Diagnostico	Dictámenes de identificación	312
Muestreo	Kilogramos de fruta muestreada	3,428
	Num. De muestras	3,428
	Sitios muestreados	3,380
Control Químico	Hectáreas con aplicación terrestre	17,000
	Litros de Mezcla	170,000
	Hectáreas con aplicación aérea	3,700
	Litros de Mezcla	3,700
	Estaciones cebo Instaladas	4,500
	Estaciones cebo Recebadas	3,100
Control Mecánico	Toneladas de fruta destruida	174
Seguimiento	Supervisiones	17
	Control de calidad	18
Administración	Informes	24

A 12963

(Signature)

3 8

K (Signature)

4.1.2 Estrategia operativa para la Supresión de plagas en el cultivo de Ciruela.

Protección de cosecha en más de 3,726.50 hectáreas cultivadas con este fruto:

Acciones	Unidad de Medida	Meta
Trampeo	No. Trampas Instaladas	225
	No. Trampas Revisadas	11,700
Muestreo	Kg. Fruta Muestreada	3,010
	No. de Muestras	3,650
	No. Sitios Muestreados	3,650
Control Químico	Ha Aplicación Terrestre	5,000
	Litros de Mezcla	50,000
	Estaciones cebo Instaladas	1,400
	Estaciones cebo Recebadas	1,000
Control Mecánico	Ton Destruídas	27
Seguimiento	Supervisiones	12
	Controles de Calidad	12
Administración	Informes	12

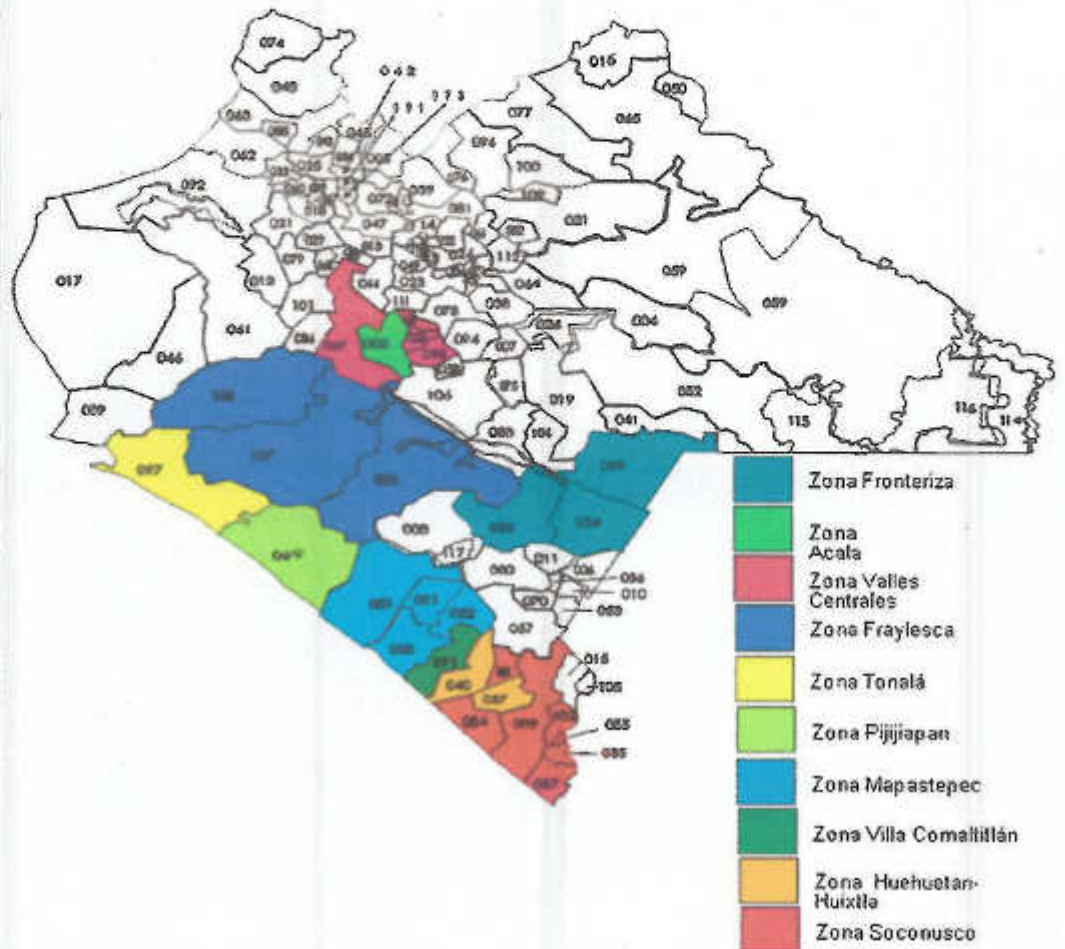
12963

7

"Este Programa es público, ajeno a cualquier partido político. Queda prohibido el uso para fines distintos a los establecidos en el programa."

Fig. 1 Área de influencia de la Campaña Nacional contra Moscas de la Fruta en el Estado de Chiapas.

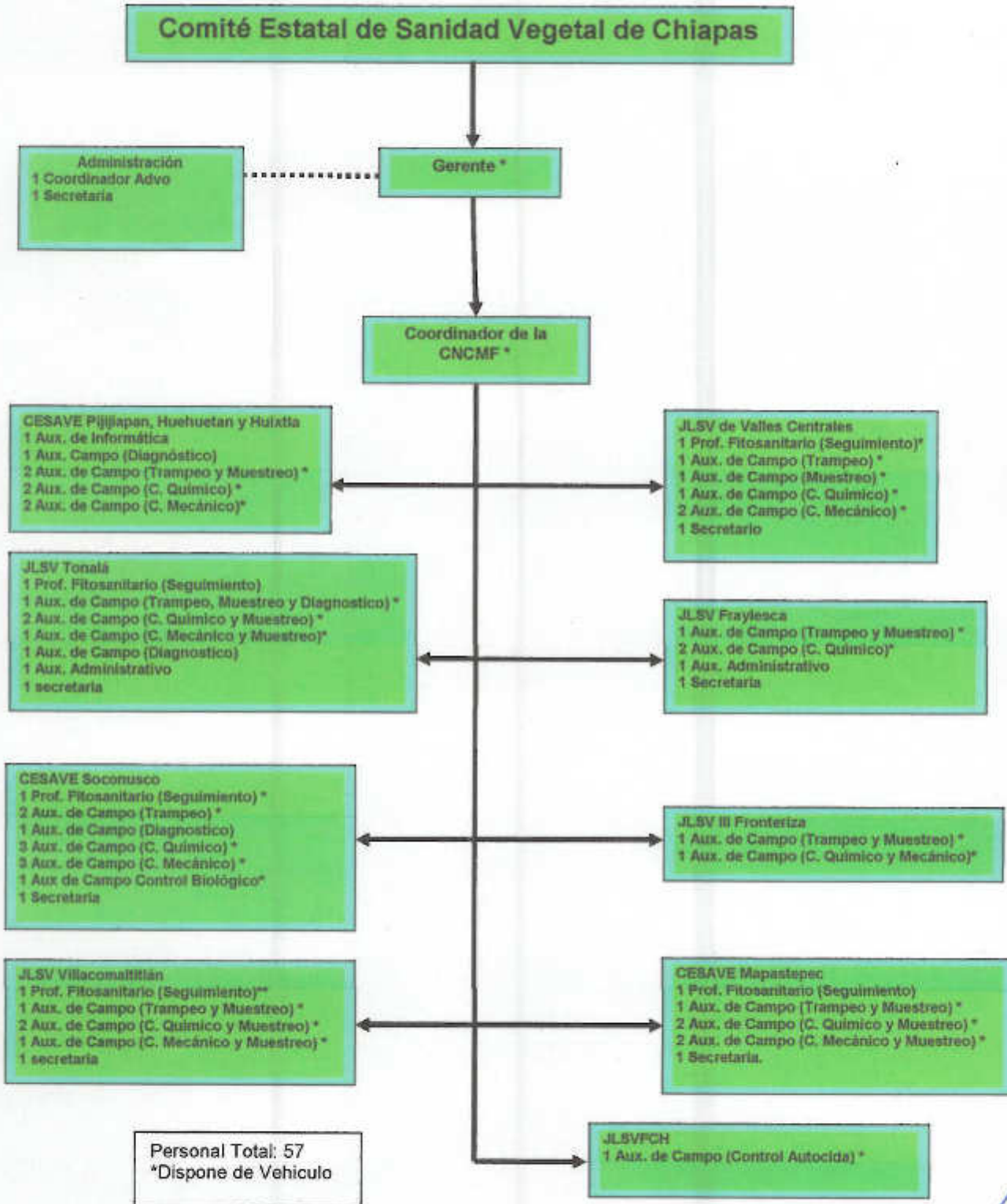
Clave	Municipio
001	Acacoyagua
002	Acala
003	Acapetahua
020	La Concordia
027	Chiapa de Corzo
028	Chiapilla
030	Chicomuselo
032	Escuintla
034	Frontera Comalapa
035	Frontera Hidalgo
037	Huehuetán
040	Huixtla
051	Mapastepec
054	Mazatán
055	Metapa de Domínguez
069	Pijijiapan
071	Villa Comaltitlán
087	Suchiate
089	Tapachula
097	Tonalá
098	Totolapa
099	La Trinitaria
102	Tuxtla Chico
103	Tuzantán
107	Villa Corzo
108	Villaflores
110	San Lucas



12963

(Handwritten signatures and marks)

Organigrama Técnico Operativo de la CNCMF en Chiapas.



12963

[Handwritten signatures and marks]

5.- Calendarización de las Actividades.

5.1. Calendarización CESAVE Chiapas en Huehuetan, Pijijiapan y Huixtla

Calendarización de las Mesas														
Acciones	Unidad de Medida	Mesa	Ene	Feb	Mar	Abr	May	Jun	Jul	Ago	Sep	Oct	Nov	Dic
Trampeo	Trampas Instaladas	280	290	280	290	280	280	290	280	280	280	280	280	280
	Trampas Revisadas	14,850	1,120	1,120	1,400	1,120	1,120	1,400	1,120	1,400	1,120	1,120	1,400	1,120
Diagnóstico	Diccionarios de Identificación	208	16	16	20	16	18	20	18	20	16	16	20	16
	Kilogramos de Fruta Muestreada	700	33	78	80	90	80	80	80	70	40	29	20	20
Muestreo	No. De Muestras	700	33	78	80	90	80	80	80	70	40	29	20	20
	No. De sitios muestreados	680	39	90	65	65	85	110	105	50	41	10	10	10
	Ha Aplicación Terrestres	16,170	1,500	1,500	1,500	1,400	1,400	1,400	1,400	1,250	1,220	1,200	1,200	1,200
	Litros de Mezcla	161,700	15,050	15,050	15,000	14,000	14,000	14,000	14,000	12,500	12,200	12,000	12,000	12,000
Control Químico	Ha Aplicación Aérea	2,000	0	0	2,000	0	0	0	0	0	0	0	0	0
	Litros de Mezcla	3,040	0	0	3,040	0	0	0	0	0	0	0	0	0
	Estaciones Cebo Instaladas	3,000	400	300	300	300	200	300	200	200	200	200	200	200
	Estaciones Cebo Recabadas	1,600	150	150	150	150	150	150	150	150	150	150	150	150
Control Mecánico	Toneladas Destruídas	250	15	25	30	30	30	35	35	30	5	5	5	5
Seguimiento	Supervisiones	12	1	1	1	1	1	1	1	1	1	1	1	1
	Controles de Calidad	11	0	0	0	0	0	2	1	2	3	2	1	0
Administración	Informes	12	1	1	1	1	1	1	1	1	1	1	1	1

"Este Programa es público, ajeno a cualquier partido político. Queda prohibido el uso para fines distintos a los establecidos en el programa."

10

12963

5.2. Calendarización JLSV Fruticultores de Chiapas

Acciones	Unidad de Medida	Meta	Distribución de las Metas																						
			Ene	Feb	Mar	Abr	May	Jun	Jul	Ago	Sep	Oct	Nov	Dic											
Control Autocida	Mezclas Liberadas (Millones)	780	60	80	75	80	80	75	80	80	75	80	80	75	80	80	75	80	80	75	80	80	75	80	
	Superficie aplicada (Hectáreas)	873,600	87,200	87,200	84,000	87,200	87,200	84,000	87,200	84,000	87,200	84,000	87,200	84,000	87,200	84,000	87,200	84,000	87,200	84,000	87,200	84,000	87,200	84,000	87,200

5.3 Calendarización CESAVE Soconusco

Acciones	Unidad de Medida	Meta	Distribución de las Metas																					
			Ene	Feb	Mar	Abr	May	Jun	Jul	Ago	Sep	Oct	Nov	Dic										
Trampeo	Trampas Instaladas	339	339	339	339	339	339	339	339	339	339	339	339	339	339	339	339	339	339	339	339	339	339	339
	Trampas Revisadas	17,628	1,356	1,356	1,356	1,356	1,356	1,356	1,356	1,356	1,356	1,356	1,356	1,356	1,356	1,356	1,356	1,356	1,356	1,356	1,356	1,356	1,356	1,356
Diagnostico	Dictámenes de Identificación	624	48	48	48	48	48	48	48	48	48	48	48	48	48	48	48	48	48	48	48	48	48	48
	Kilogramos de Fruta Muestrada	1,100	110	100	100	80	100	110	100	100	100	100	100	100	100	100	100	100	100	100	100	100	100	100
Muestreo	No. De Muestras	1,100	110	100	100	80	100	110	100	100	100	100	100	100	100	100	100	100	100	100	100	100	100	100
	No. De sitios muestreados	960	110	50	50	80	50	110	100	100	100	100	100	100	100	100	100	100	100	100	100	100	100	100
	Heciáreas con Aplicación Terrestre	15,000	1,619	1,100	1,400	1,300	1,250	1,200	1,300	1,300	1,200	1,300	1,300	1,200	1,300	1,200	1,300	1,200	1,300	1,200	1,300	1,200	1,300	1,200
	Litros de Mezcla	150,000	16,190	11,000	14,000	13,000	12,500	12,000	13,000	13,000	12,000	13,000	13,000	12,000	13,000	12,000	13,000	12,000	13,000	12,000	13,000	12,000	13,000	12,000
Control Químico	Heciáreas con Aplicación Aérea	2,000	0	0	1,000	0	1,000	0	0	0	0	0	0	0	0	0	0	0	0	0	0	0	0	0
	Litros de Mezcla	2,000	0	0	1,000	0	1,000	0	0	0	0	0	0	0	0	0	0	0	0	0	0	0	0	0
	Estaciones Cebo Instaladas	4,000	600	400	400	400	300	300	400	300	300	400	300	300	400	300	300	400	300	300	400	300	300	400
	Estaciones Cebo Recabadas	3,000	300	300	300	300	250	250	300	250	250	300	250	250	300	250	250	300	250	250	300	250	250	300
Control Mecánico	Toneladas Destruídas	210	15	20	20	20	20	20	20	20	20	20	20	20	20	20	20	20	20	20	20	20	20	20
	Parasitoides Liberados (Millones)	166	13	13	13	13	13	13	13	13	13	13	13	13	13	13	13	13	13	13	13	13	13	13
Control Biológico	Superficie aplicada (Hectáreas)	156,000	13,000	13,000	13,000	13,000	13,000	13,000	13,000	13,000	13,000	13,000	13,000	13,000	13,000	13,000	13,000	13,000	13,000	13,000	13,000	13,000	13,000	13,000

Este Programa es público, ajeno a cualquier partido político. Queda prohibido el uso para fines distintos a los establecidos en el programa.

12963

11

Seguimiento	Supervisiones	12	1	1	1	1	1	1	1	1	1	1	1	1	1	1	1	1	1
	Controles de Calidad	6	0	0	0	0	0	0	0	0	0	0	0	0	0	0	0	0	0
Administración	Informes	12	1	1	1	1	1	1	1	1	1	1	1	1	1	1	1	1	1

5.4. Calendarización JLSV de Villa Comaltitlán

Acciones	Unidad de Medida	Meta	Distribución de las Metas																
			Ene	Feb	Mar	Abr	May	Jun	Jul	Ago	Sep	Oct	Nov	Dic					
Trampas	No. Trampas instaladas	120	120	120	120	120	120	120	120	120	120	120	120	120	120	120	120	120	120
	No. Trampas Revisadas	6,240	480	480	480	480	480	480	480	480	480	480	480	480	480	480	480	480	480
	Kilogramos de Fruta Muestreada	4,600	250	450	450	450	450	450	450	450	450	450	450	450	450	450	450	450	450
Muestreo	Número de Muestras	4,600	250	450	450	450	450	450	450	450	450	450	450	450	450	450	450	450	450
	No. de sitios Muestreados	4,600	250	450	450	450	450	450	450	450	450	450	450	450	450	450	450	450	450
	Superficie con Aplicación Terrestre	11,000	800	1,000	1,000	1,000	1,000	1,000	1,000	1,000	1,000	1,000	1,000	1,000	1,000	1,000	1,000	1,000	1,000
Control Químico	Mezcla Asperjada en Forma Terrestre	110,000	8,000	10,000	10,000	10,000	10,000	10,000	10,000	10,000	10,000	10,000	10,000	10,000	10,000	10,000	10,000	10,000	10,000
	Estaciones Cebo Instaladas	2,500	200	200	200	200	200	200	200	200	200	200	200	200	200	200	200	200	200
	Estaciones Cebo Recebadas	1,500	100	100	150	150	150	150	150	150	150	150	150	150	150	150	150	150	150
Control Mecánico	Toneladas Destruídas	240	20	20	20	20	20	20	20	20	20	20	20	20	20	20	20	20	20
	Supervisiones	12	1	1	1	1	1	1	1	1	1	1	1	1	1	1	1	1	1
Seguimiento	Controles de Calidad	10	0	1	1	1	1	1	1	1	1	1	1	1	1	1	1	1	1
	Informes	12	1	1	1	1	1	1	1	1	1	1	1	1	1	1	1	1	1

"Este Programa es público, ajeno a cualquier partido político. Queda prohibido el uso para fines distintos a los establecidos en el programa."

12

12963

5.5. Calendarización CESAVE Chiapas Acapetahua

Acciones	Unidad de Medida	Meta	Distribución de Metas												
			Ene	Feb	Mar	Abr	May	Jun	Jul	Ago	Sep	Oct	Nov	Dic	
Trampeo	No. Trampas Instaladas	200	4	4	5	4	4	5	4	4	4	4	4	5	4
	No. Trampas Revisadas	800	200	200	200	200	200	200	200	200	200	200	200	200	200
Muestreo	Kilogramos Fruta Muestreada	1,000	70	100	120	120	90	90	70	800	800	800	800	70	70
	No. Muestras	1,000	70	100	120	120	90	90	70	70	70	70	70	70	70
	No. Sitios Muestreados	700	40	60	80	80	70	68	50	50	50	50	50	50	52
Control Químico	Has Aplicación Terrestres	11,000	800	800	800	800	800	800	1,000	1,000	1,000	1,000	1,000	1,000	1,000
	Litros de Mezcla	110,000	8,000	8,000	8,000	8,000	8,000	8,000	10,000	10,000	10,000	10,000	10,000	10,000	10,000
	Estaciones Cebo Instaladas	1,400	100	150	150	150	100	100	100	100	100	100	100	100	100
Control Mecánico	Estaciones Cebo Recebadas	1,000	100	100	100	100	80	80	80	80	80	80	80	80	80
	Toneladas Desfruidas	200	25	30	30	25	10	10	10	10	10	8	8	8	8
Seguimiento	Supervisiones	12	1	1	1	1	1	1	1	1	1	1	1	1	1
	Controles de Calidad	12	0	0	0	0	0	0	0	0	0	0	0	0	0
Administración	Informes	12	1	1	1	1	1	1	1	1	1	1	1	1	1

"Este Programa es público, ajeno a cualquier partido político. Queda prohibido el uso para fines distintos a los establecidos en el programa." 12963

5.6. Calendarización JLSV de Tonalá

Acciones	Unidad de Medida	Meta	Distribución de las Metas													
			Ene	Feb	Mar	Abr	May	Jun	Jul	Ago	Sep	Oct	Nov	Dic		
Trampeo	Núm. De trampas instaladas	100	4	4	5	4	4	4	5	4	4	4	4	4	4	4
	Núm. De trampas revisadas	400	100	100	100	100	100	100	100	100	100	100	100	100	100	100
Diagnostico	Dictámenes de identificación	104	10	8	8	8	10	10	8	8	8	8	8	10	10	8
	Kilogramos de fruta muestreada	3,150	250	300	300	300	350	350	300	300	350	350	200	250	250	200
Muestreo	Núm. De muestras	3,150	250	300	300	300	350	350	300	300	350	350	200	250	250	200
	Sitios muestreados	3,150	250	300	300	300	350	350	300	300	350	350	200	250	250	200
Control Químico	Hectáreas con aplicación terrestre	13,000	800	800	1,200	1,200	1,200	1,200	1,200	1,200	1,200	1,200	1,200	1,000	1,000	1,000
	Litros de Mezcla	130,000	8,000	8,000	12,000	12,000	12,000	12,000	12,000	12,000	12,000	12,000	12,000	10,000	10,000	10,000
Control Químico	Hectáreas con aplicación aérea	3,700	0	0	500	0	0	0	0	0	0	0	0	0	0	0
	Litros de Mezcla	3,700	0	0	500	0	0	0	0	0	0	0	0	0	0	0
Control Mecánico	Estaciones cebo instaladas	3,400	400	300	300	300	300	200	200	200	200	200	300	300	300	200
	Estaciones cebo Recebadas	2,600	250	200	200	250	200	250	200	200	250	200	250	200	200	200
Seguimiento	Toneladas de fruta destruida	100	3	5	10	10	10	10	10	20	25	25	5	3	3	2
	Supervisiones	10	0	0	1	1	1	1	1	1	1	1	1	1	1	1
Administración	Control de calidad	14	0	0	0	0	0	0	0	2	2	2	2	2	2	2
	Informes	12	1	1	1	1	1	1	1	1	1	1	1	1	1	1

- 12963

"Este Programa es público, ajeno a cualquier partido político. Queda prohibido el uso para fines distintos a los establecidos en el programa."

5.7. Calendarización JLSV de la Fraylesca

Distribución de las Metas														
Acciones	Unidad de Medida	Meta	Ene	Feb	Mar	Abr	May	Jun	Jul	Ago	Sep	Oct	Nov	Dic
Trampeo	No. De Trampas Instaladas	80	80	80	80	80	80	80	80	80	80	80	80	80
	No. De Trampas Revisadas	4,160	320	320	400	320	400	400	320	400	320	320	400	320
Muestreo	Kg. Fruta Muestreada	700	30	40	70	100	100	100	60	50	50	40	30	30
	No. Muestras	700	30	40	70	100	100	100	60	50	50	40	30	30
Control Químico	No. Sitios Muestreados	700	30	40	70	100	100	100	60	50	50	40	30	30
	Hs. Aplicación Terrestre	2,400	200	200	200	200	200	200	200	200	200	200	200	200
Control Mecánico	Litros de Mezcla	24,000	2,000	2,000	2,000	2,000	2,000	2,000	2,000	2,000	2,000	2,000	2,000	2,000
	Toneladas Destruídas	25	1	1	2	3	5	6	2	1	1	1	1	1
Administración	Informes	12	1	1	1	1	1	1	1	1	1	1	1	1

5.8. Calendarización JLSV Valles Centrales

Distribución de las Metas														
Acciones	Unidad de Medida	Meta	Ene	Feb	Mar	Abr	May	Jun	Jul	Ago	Sep	Oct	Nov	Dic
Trampeo	No. Trampas Instaladas	225	225	225	225	225	225	225	225	225	225	225	225	225
	No. Trampas Revisadas	11,700	900	900	1,125	900	900	1,125	900	1,125	900	900	1,125	900
Muestreo	Kg. Fruta Muestreada	3,010	150	150	380	390	390	500	300	230	160	150	100	40
	No. de Muestras	3,650	300	320	560	390	390	500	300	230	260	200	100	40
Control Químico	No. Sitios Muestreados	3,650	300	320	550	390	390	500	300	230	260	200	100	40
	Hs. Aplicación Terrestre	5,000	400	400	300	450	400	400	400	400	400	500	500	400
Control Químico	Litros de Mezcla	50,000	4,000	4,000	3,000	4,500	4,000	4,500	4,000	4,000	4,000	5,000	5,000	4,000
	Estaciones cebo Instaladas	1,400	150	140	140	130	130	130	130	130	130	130	30	30
Control Químico	Estaciones cebo Recebadas	1,000	120	120	110	110	100	100	100	100	50	10	20	20

Control Mecánico	Ton Destruídas	27	1.00	1.00	1.00	3.00	4.00	4.00	4.00	4.00	3.00	2.00	2.00	1.00	1.00
Seguimiento	Supervisiones	12	1	1	1	1	1	1	1	1	1	1	1	1	1
	Controles de Calidad	12	1	1	1	1	1	1	1	1	1	1	1	1	1
Administración	Informes	12	1	1	1	1	1	1	1	1	1	1	1	1	1

5.9. Calendarización JLSV III Fronteriza

Acciones	Unidad de Medida	Meta	Distribución de las Metas												
			Ene	Feb	Mar	Abr	May	Jun	Jul	Ago	Sep	Oct	Nov	Dic	
Trempeo	No. De Trampas Instaladas	80	80	80	80	80	80	80	80	80	80	80	80	80	80
	No. De Trampas Revisadas	4,160	320	320	400	320	400	320	400	320	400	320	400	320	320
Muestreo	Kilogramos Fruta Muestreada	600	20	30	70	70	70	70	100	120	100	100	20	10	20
	No. Muestras	600	20	30	70	70	70	70	100	120	100	100	20	10	20
Control Químico	No. Siltos Muestreados	600	20	30	70	70	70	70	100	120	100	100	20	10	20
	Ha Aplicación Terrestre	4,000	300	300	300	200	200	250	450	450	450	450	450	300	300
Control Mecánico	Litros de Mezcla	40,000	3,000	3,000	3,000	2,000	2,000	2,500	4,500	4,500	3,000	3,000	4,500	4,000	3,000
	Toneladas destruidas	12	1	1	2	2	2	1	1	1	1	1	0.5	0.5	0.5
Seguimiento	Supervisiones	12	1	1	1	1	1	1	1	1	1	1	1	1	1
	Controles de calidad	4	0	0	0	0	0	0	2	0	0	0	0	0	0
Administración	Informes	12	1	1	1	1	1	1	1	1	1	1	1	1	1

K

5.9.1 Calendarización Estatal de las Metas Físicas

Distribución de las Metas														
Acciones	Unidad de Medida	Meta	Ene	Feb	Mar	Abr	May	Jun	Jul	Ago	Sep	Oct	Nov	Dic
Trampeo	No. Trampas Instaladas	1,424	1,424	1,424	1,424	1,424	1,424	1,424	1,424	1,424	1,424	1,424	1,424	1,424
	No. De Trampas Revisadas	74,048	5,696	5,696	5,696	5,696	5,696	7,120	5,696	7,120	5,696	5,696	7,120	5,696
Diagnóstico	No. Dictámenes	936	74	72	88	74	74	88	74	88	72	74	88	72
	Kg. Frula Muestreada	14,660	913	1,256	1,570	1,620	1,700	1,750	1,420	1,080	950	989	870	760
Muestreo	No. de Muestras	15,500	1,063	1,418	1,750	1,620	1,700	1,750	1,420	1,080	1,050	1,019	870	760
	No. Sitios Muestreados	15,030	1,039	1,340	1,645	1,505	1,685	1,758	1,425	1,050	1,031	980	840	732
Control Químico	Ha Aplicación Terrestres	77,570	6,419	6,100	6,700	6,500	6,450	6,800	6,850	6,331	6,520	6,350	6,350	6,200
	Litros de Mezcla	775,700	64,190	61,000	67,000	65,000	64,500	68,000	66,500	63,310	65,200	63,500	63,500	62,000
Control Mecánico	Hectáreas con Aplicación Aérea	7,700	0	0	3,500	1,000	0	0	0	0	0	0	1,600	1,600
	Litros de Mezcla	8,740	0	0	4,540	1,000	0	0	0	0	0	0	1,600	1,600
Control Biológico	Estaciones Cebo Instaladas	15,700	1,850	1,490	1,540	1,430	1,380	1,230	1,030	1,130	1,130	1,230	1,230	1,030
	Estaciones Cebo Recebadas	10,900	1,020	970	1,010	960	980	930	900	860	870	840	770	770
Control Autocida	Ton Destruídas	1,064	81	103	115	120	116	113	117	83	57	55	53	53
	Parasitoides Liberados (Millones)	156	13	13	13	13	13	13	13	13	13	13	13	13
Seguimiento	Superficie aplicada (Hectáreas)	156,000	13,000	13,000	13,000	13,000	13,000	13,000	13,000	13,000	13,000	13,000	13,000	13,000
	Moscas Liberadas (millones)	780,000	60,000	60,000	75,000	60,000	60,000	75,000	60,000	75,000	60,000	60,000	75,000	60,000
Administración	Superficie aplicada (Hectáreas)	873,600.00	67,200.00	67,200.00	84,000.00	67,200.00	67,200.00	84,000.00	67,200.00	84,000.00	67,200.00	67,200.00	84,000.00	67,200.00
	Supervisiones	82	6	6	7	7	7	7	7	7	7	7	7	7
Administración	Controles de Calidad	69	1	2	2	2	2	8	6	8	7	11	11	9
	Informes	96	8	8	8	8	8	8	8	8	8	8	8	8

"Este Programa es público, ajeno a cualquier partido político. Queda prohibido el uso parafines distintos a los establecidos en el programa."

12963

6. Calendarización del Recurso

6.1. Calendarización del Recurso CESAVE Chiapas Huehuetan, Pijijiapan y Huixtla

OASV Huehuetan Distribución del Recurso															
ACTIVIDAD	UNIDAD DE MEDIDA	META	INVERSIÓN TOTAL	Enero	Febrero	Marzo	Abril	Mayo	Junio	Julio	Agosto	Septiembre	Octubre	Noviembre	Diciembre
Trampeo	Trampas Instaladas	280	649,100.00	25,000.00	35,000.00	35,000.00	24,500.00	59,600.00	90,000.00	92,000.00	73,500.00	43,500.00	67,000.00	42,000.00	62,000.00
	Trampas Revisadas	14,560													
Diagnóstico	Dictámenes de Identificación	208	123,500.00	9,500.00	9,500.00	9,500.00	9,500.00	9,500.00	9,500.00	9,500.00	9,500.00	9,500.00	9,500.00	9,500.00	19,000.00
Muestreo	Kilogramos de Fruta Muestreada	700	0.00	0.00	0.00	0.00	0.00	0.00	0.00	0.00	0.00	0.00	0.00	0.00	0.00
	No. De Muestras	700													
	No. De sitios muestreados	680													
Control Químico	Ha Aplicación Terrestres	16,170	1,812,450.00	25,000.00	25,000.00	25,000.00	25,000.00	24,675.00	320,000.00	340,500.00	348,500.00	200,000.00	163,625.00	197,150.00	118,000.00
	Litros de Mezcla	161,700													
	Ha Aplicación Aérea	2,000													
	Litros de Mezcla	3,040													
Control Mecánico	Estaciones Cebo Instaladas	3,000	960,000.00	42,000.00	42,000.00	42,000.00	48,000.00	45,100.00	120,000.00	57,000.00	55,200.00	48,250.00	148,040.00	168,650.00	143,760.00
	Estaciones Cebo Recebadas	1,800													
Seguimiento	Supervisiones	12	794,173.00	45,000.00	45,000.00	45,000.00	45,000.00	45,000.00	95,000.00	181,500.00	60,500.00	49,163.00	46,010.00	82,000.00	55,000.00
	Controles de Calidad	11													
Administración	Informes	12	360,500.00	25,000.00	25,000.00	25,000.00	25,000.00	35,000.00	33,000.00	35,000.00	58,000.00	24,500.00	25,000.00	25,000.00	25,000.00
Totales			4,699,723.00	171,500.00	161,500.00	161,600.00	177,000.00	218,875.00	667,500.00	715,500.00	605,200.00	374,913.00	459,175.00	624,300.00	422,760.00

"Este Programa es público, ajeno a cualquier partido político. Queda prohibido el uso para fines distintos a los establecidos en el programa."

12963

6.2. Calendarización del Recurso JLSVFCH

JLSVFCH Distribución del Recurso															
ACTIVIDAD	UNIDAD DE MEDIDA	META	INVERSIÓN TOTAL	Enero	Febrero	Marzo	Abril	Mayo	Junio	Julio	Agosto	Septiembre	Octubre	Noviembre	Diciembre
Control Autocida	Misicatas Liberadas (millones)	760	3,482,000.00	18,000.00	19,000.00	18,000.00	18,000.00	18,000.00	2,880,000.00	385,000.00	32,000.00	23,000.00	21,000.00	22,000.00	28,000.00
	Superficie aplicada (Hectáreas)	873,600													
Totales			3,482,000.00	18,000.00	19,000.00	18,000.00	18,000.00	18,000.00	2,880,000.00	385,000.00	32,000.00	23,000.00	21,000.00	22,000.00	28,000.00

6.3. Calendarización del Recurso CESAVE Soconusco

CESAVE Soconusco Distribución del Recurso																
ACTIVIDAD	UNIDAD DE MEDIDA	META	INVERSIÓN TOTAL	Enero	Febrero	Marzo	Abril	Mayo	Junio	Julio	Agosto	Septiembre	Octubre	Noviembre	Diciembre	
Trampeo	Trampas Instaladas	338	665,200.00	32,500.00	32,500.00	32,500.00	32,500.00	68,000.00	90,000.00	86,000.00	90,038.00	65,800.00	39,500.00	43,150.00	52,712.00	
	Trampas Revisadas	17,628														
Diagnostico	Dictámenes de Identificación	624	236,300.00	10,000.00	10,000.00	10,000.00	10,000.00	20,000.00	48,000.00	42,500.00	44,200.00	11,500.00	10,000.00	10,000.00	10,000.00	
	Kilogramos de Fruta Muestreada	1,100														
Muestreo	No. De Muestras	1,100	0.00	0.00	0.00	0.00	0.00	0.00	0.00	0.00	0.00	0.00	0.00	0.00	0.00	
	No. De sitios muestreados	950														
Control Químico	Hectáreas con Aplicación Terrestre	15,000	1,853,600.00	45,000.00	32,000.00	34,000.00	34,400.00	341,000.00	618,000.00	210,210.00	187,000.00	89,520.00	68,270.00	91,850.00	102,350.00	
	Litros de Mezcla	150,000														
	Hectáreas con Aplicación Aérea	2,000														
	Litros de Mezcla	2,000														
	Estaciones Cebo Instaladas	4,000														
	Estaciones Cebo Retetadas	3,000														

"Este Programa es público, ajeno a cualquier partido político. Queda prohibido el uso para fines distintos a los establecidos en el programa."

19

T

12963

Actividades/ Acciones	Meta		Ene	Feb	Mar	Abr	May	Jun	Jul	Ago	Sep	Oct	Nov	Dic
	Unidad de Medida	Cantidad												
Control Mecánico	Toneladas Destruídas	210	82,500.00	82,500.00	82,500.00	72,000.00	82,500.00	82,000.00	101,000.00	87,611.00	82,119.00	83,040.00	83,400.00	132,500.00
Control Biológico	Parasitoides Liberados (Millones)	155												
	Superficie aplicada (Hectáreas)	155,000	18,000.00	18,000.00	18,000.00	32,000.00	48,000.00	52,000.00	85,000.00	71,800.00	60,170.00	47,000.00	32,000.00	32,000.00
Seguimiento	Supervisiones	12												
	Controles de Calidad	6	32,000.00	28,000.00	18,600.00	22,000.00	23,500.00	43,524.00	35,000.00	28,520.00	23,500.00	22,000.00	22,816.00	48,000.00
Administración	Informes	12	15,000.00	15,000.00	12,500.00	12,000.00	19,500.00	37,000.00	25,000.00	29,300.00	30,000.00	32,000.00	40,000.00	62,500.00
	Totales		235,000.00	218,000.00	208,100.00	214,900.00	602,500.00	970,524.00	584,710.00	638,489.00	362,709.00	301,810.00	523,216.00	440,082.00

6.4. Calendarización del Recurso JLSV de Villa Comaltitlán

Distribución del Recurso OASV - Villa Comaltitlán														
Actividades/ Acciones	Meta		Ene	Feb	Mar	Abr	May	Jun	Jul	Ago	Sep	Oct	Nov	Dic
	Unidad de Medida	Cantidad												
Trampeo	No. Trampas Instaladas	120	9,500.00	9,500.00	9,500.00	11,500.00	25,000.00	33,085.00	21,000.00	15,000.00	14,040.00	24,184.00	25,300.00	20,041.00
	No. Trampas Revisadas	6,240												
	Kilogramos de Fruta	4,600												
	Muestra Número de Muestras	4,600	0.00	0.00	0.00	0.00	0.00	0.00	0.00	0.00	0.00	0.00	0.00	0.00
	No. de sitios Muestreados	4,600												
Control Químico	Superficie con Aplicación Terrestre	11,000												
	Mezcla Asperjada en Forma Terrestre	110,000	19,000.00	19,000.00	19,000.00	19,000.00	125,000.00	250,000.00	410,000.00	42,423.00	43,281.00	25,100.00	25,000.00	14,500.00
	Estaciones Cebo	2,500												
	Instaladas Estaciones Cebo	1,500												
	Recebedas													
	Toneladas Destruídas	240	9,500.00	9,500.00	21,500.00	21,500.00	17,520.00	28,400.00	30,250.00	33,427.00	15,657.00	18,214.00	28,655.00	18,400.00
	Supervisiones	12												
	Controles de Calidad	10	0.00	0.00	0.00	6,000.00	0.00	12,168.00	18,403.00	12,450.00	18,928.00	24,940.00	19,287.00	26,000.00
	Informes	12	0.00	0.00	0.00	0.00	0.00	10,200.00	12,000.00	9,250.00	6,000.00	7,700.00	8,000.00	13,800.00
	Totales		38,000.00	38,000.00	60,000.00	66,000.00	167,520.00	333,863.00	491,653.00	491,653.00	112,650.00	97,908.00	100,130.00	106,242.00

Este Programa es público, ajeno a cualquier partido político. Queda prohibido el uso para fines distintos a los establecidos en el programa.

20

12963

6.5. Calendarización del Recurso CÉSAVE Chiapas Acapetahua

Actividades/ Acciones	Meta		INVERSIÓN TOTAL	Distribución del Recurso CESV Acapetahua											
	Unidad de Medida	Cantidad		Ene	Feb	Mar	Abr	May	Jun	Jul	Ago	Sep	Oct	Nov	Dic
Trampeo	No. Trampas Instaladas	200	321,300.00	18,000.00	16,000.00	16,000.00	16,000.00	30,000.00	53,600.00	43,000.00	28,250.00	22,450.00	30,000.00	20,000.00	28,000.00
	No. Trampas Revisadas	10,400													
Muestreo	Kilogramos Fruta Muestreada	1,000	0.00												
	No. Muestras	1,000		0.00	0.00	0.00	0.00	0.00	0.00	0.00	0.00	0.00	0.00	0.00	0.00
	No. Sitios Muestreados	700													
Control Químico	Has Aplicación Terrestres	11,000	1,178,000.00												
	Litros de Mezcla	110,000													
	Estaciones Cebo Instaladas	1,400		21,600.00	30,000.00	30,000.00	30,000.00	50,000.00	343,500.00	322,000.00	83,600.00	70,440.00	60,000.00	70,000.00	
Control Mecánico	Estaciones Cebo Rececharlas	1,000	366,568.00												
	Tomeladas Destruídas	200		15,000.00	15,000.00	15,000.00	15,000.00	21,812.00	58,000.00	60,000.00	86,754.00	20,000.00	20,000.00	20,000.00	20,000.00
Seguimiento	Supervisiones	12	277,548.00												
	Controles de Calidad	12		17,000.00	19,000.00	19,000.00	19,000.00	20,300.00	20,000.00	33,200.00	38,000.00	20,786.00	31,260.00	20,000.00	20,000.00
Administración	Informes	12	252,300.00	11,000.00	11,000.00	11,000.00	11,000.00	15,300.00	12,000.00	46,000.00	36,000.00	42,000.00	30,000.00	12,000.00	15,000.00
Totales			2,395,712.00	82,600.00	91,000.00	91,000.00	91,000.00	137,412.00	487,100.00	504,200.00	245,864.00	198,836.00	181,700.00	132,000.00	153,000.00

12963

"Este Programa es público, ajeno a cualquier partido político. Queda prohibido el uso para fines distintos a los establecidos en el programa."

21

7

6.6. Calendarización del Recurso JLSV de Tonalá

Actividades/ Acciones		M e t a		Distribución de Recursos OASV Tonalá											
		Unidad de Medida	Cantidad	Ene	Feb	Mar	Abr	May	Jun	Jul	Ago	Sep	Oct	Nov	Dic
Trampeo	Num. De trampas instaladas	100		20,000.00	20,000.00	27,120.00	29,000.00	20,000.00	20,000.00	28,000.00	23,000.00	20,000.00	18,000.00	28,940.00	20,000.00
	Num. De trampas revisadas	5,200													
Diagnostico	Diciámenes de identificación	104		12,000.00	12,000.00	12,000.00	12,000.00	12,000.00	67,538.00	13,820.00	34,000.00	13,600.00	21,242.00	17,700.00	12,000.00
	Kilogramos de fruta muestreada	3,150													
Muestreo	Num. De muestras	3,150	0.00	0.00	0.00	0.00	0.00	0.00	0.00	0.00	0.00	0.00	0.00	0.00	0.00
	Sitios muestreados	3,150													
	Hectáreas con aplicación terrestre	13,000													
Control Químico	Litros de Mezcla	130,000													
	Hectáreas con aplicación aérea	3,700	2,567,797.00	50,000.00	50,000.00	42,000.00	50,000.00	30,000.00	595,460.00	600,000.00	240,000.00	27,602.00	305,330.00	537,405.00	40,000.00
	Litros de Mezcla	3,700													
	Estaciones cebo Instaladas	3,400													
Control Mecánico	Estaciones cebo Recárdas	2,600													
	Toneladas de fruta destruida	100	455,345.00	42,000.00	32,000.00	39,500.00	34,334.00	39,500.00	42,000.00	48,500.00	48,500.00	68,780.00	19,552.00	20,815.00	19,264
Seguimiento	Supervisiones	10													
	Control de calidad	14	276,784.00	5,000.00	5,000.00	5,000.00	5,000.00	5,200.00	30,500.00	36,200.00	43,600.00	26,314.00	13,500.00	74,470.00	27,400.00
Administración	Informes	12	241,600.00	11,000.00	11,000.00	15,000.00	15,000.00	11,100.00	24,500.00	22,000.00	19,300.00	24,500.00	21,500.00	32,700.00	30,000
	Totales		4,055,495.00	145,000.00	130,000.00	136,520.00	146,354.00	117,800.00	779,966.00	748,620.00	748,620.00	407,400.00	180,796.00	399,124.00	712,030.00

"Este Programa es público, ajeno a cualquier partido político. Queda prohibido el uso para fines distintos a los establecidos en el programa."

6.7. Calendarización del Recurso JLSV de la Frailesca

Acciones/ Actividades	Meta		Ene	Feb	Mar	Abr	May	Jun	Jul	Ago	Sep	Oct	Nov	Dic
	Unidad de Medida	Cantidad												
Trampeo	No. De Trampas Instaladas	80	10,000.00	10,000.00	15,000.00	31,500.00	10,000.00	43,000.00	10,300.00	39,550.00	34,670.00	19,090.00	10,000.00	20,000.00
	No. De Trampas Revisadas	4,160												
Muestreo	Kg. Fruta Muestreada	700												
	No. Muestras	700	0.00	0.00	0.00	0.00	1,403.00	95.00	0.00	0.00	0.00	0.00	0.00	0.00
Control Químico	No. Sitios Muestreados	700												
	Ha. Aplicación Terrestres	2,400												
Control Mecánico	Litros de Mezcla	24,000	10,500.00	10,500.00	15,500.00	92,500.00	12,100.00	25,500.00	35,900.00	31,500.00	44,300.00	10,500.00	18,885.00	21,000.00
	Toneladas Destruídas	25	0.00	0.00	0.00	27,575.00	0.00	38,900.00	18,100.00	12,010.00	14,000.00	15,030.00	0.00	0.00
Administración	Informes	12	0.00	0.00	0.00	0.00	0.00	16,500.00	16,500.00	14,500.00	16,500.00	6,000.00	0.00	0.00
	Totales		778,888.00	20,500.00	30,500.00	151,875.00	23,503.00	123,995.00	80,900.00	97,860.00	109,470.00	50,610.00	28,885.00	41,000.00

6.8. Calendarización del Recurso JLSV Valles Centrales

Acciones/ Actividades	META		Ene	Feb	Mar	Abr	May	Jun	Jul	Ago	Sep	Oct	Nov	Dic
	Unidad de Medida	Cantidad												
Trampeo	No. Trampas Instaladas	225	12,900.00	12,700.00	22,800.00	12,700.00	17,600.00	30,100.00	60,381.00	19,800.00	12,800.00	32,725.00	12,800.00	22,300.00
	No. Trampas Revisadas	11,700												
Muestreo	Kg. Fruta Muestreada	3,010												
	No. de Muestras	3,650	12,000.00	12,000.00	12,000.00	12,000.00	21,000.00	17,100.00	16,800.00	22,100.00	12,000.00	12,700.00	12,000.00	21,500.00
Control Químico	No. Sitios Muestreados	3,650												
	Ha Aplicación Terrestre	5,000												
Control Químico	Litros de Mezcla	50,000	12,400.00	12,400.00	18,400.00	27,500.00	22,400.00	132,000.00	187,000.00	92,000.00	24,400.00	18,083.00	14,350.00	23,060.00

"Este Programa es público, ajeno a cualquier partido político. Queda prohibido el uso para fines distintos a los establecidos en el programa."

Acciones/ Actividades	Mesa		Ene	Feb	Mar	Abr	May	Jun	Jul	Ago	Sep	Oct	Nov	Dic
	Unidad de Medida	Cantidad												
Estaciones cebo Instaladas	1,400													
	Estaciones cebo Recetadas	1,000												
Control Mecánico	27	312,035.00	12,000.00	12,000.00	12,000.00	26,000.00	27,561.00	39,000.00	90,000.00	26,000.00	16,221.00	17,161.00	12,192.00	21,500.00
	Destruídas													
Seguimiento	12	289,754.00	17,000.00	17,000.00	23,250.00	18,250.00	21,250.00	30,250.00	24,750.00	50,090.00	18,400.00	18,264.00	19,500.00	31,750.00
	Supervisiones													
Administración	12	184,300.00	15,900.00	13,900.00	15,900.00	13,900.00	22,900.00	15,900.00	18,900.00	19,520.00	19,900.00	5,680.00	6,500.00	13,200.00
	Informes													
Totales		1,802,888.00	83,200.00	80,000.00	105,360.00	110,360.00	133,111.00	264,360.00	397,851.00	229,510.00	102,821.00	86,813.00	77,442.00	133,910.00

6.9. Calendarización del Recurso JLSV III Fronteriza

Distribución del Recurso OASV III Fronteriza														
Acciones/ Actividades	Mesa		Ene	Feb	Mar	Abr	May	Jun	Jul	Ago	Sep	Oct	Nov	Dic
	Unidad de Medida	Cantidad												
Trampeo	No. De Trampas Incluidas	80	17,092.00	15,092.00	15,092.00	15,092.00	35,000.00	37,800.00	32,000.00	40,500.00	20,300.00	15,012.00	15,092.00	28,738.00
	No. De Trampas Revisadas	4,160												
Muestreo	Kilogramos Fruta Muestreada	600												
	No. Muestras	600	0.00	0.00	0.00	0.00	450.00	720.00	0.00	0.00	0.00	0.00	0.00	0.00
Control Químico	No. Sifos Muestreados	600												
	Ha Aplicación Terrestre	4,000												
Control Químico	Litros de Mezcla	40,000	17,718.00	25,568.00	32,000.00	25,000.00	38,016.00	35,000.00	38,200.00	45,102.00	55,250.00	30,987.00	46,305.00	27,444.00
	Tronchadas destruidas	12	0.00	0.00	0.00	2,100.00	4,400.00	1,950.00	2,118.00	1,086.00	21,750.00	0.00	0.00	0.00
Seguimiento	Supervisiones	12												
	Controles de calidad	4	0.00	0.00	0.00	0.00	0.00	0.00	19,600.00	1,250.00	1,250.00	0.00	1,250.00	1,250.00
Administración	Informes	12	1,200.00	600.00	600.00	1,200.00	600.00	7,000.00	7,000.00	7,000.00	17,000.00	2,600.00	600.00	600.00
	Totales		36,010.00	41,260.00	47,692.00	43,392.00	78,466.00	82,470.00	98,918.00	94,930.00	116,650.00	46,598.00	63,247.00	58,032.00

"Este Programa es público, ajeno a cualquier partido político. Queda prohibido el uso para fines distintos a los establecidos en el programa."

6.9.1. Calendarización Estatal del Recurso

Actividad/Actividades	Meta		INVERSIÓN TOTAL	Distribución del Recurso Estatal												
	Unidad de Medida	Cantidad		Ene	Feb	Mar	Abr	May	Jun	Jul	Ago	Sep	Oct	Nov	Dic	
Trampeo	No. Trampas Instaladas	1,424	2,916,826.00	144,982.00	150,792.00	173,012.00	172,792.00	285,200.00	397,565.00	372,891.00	329,638.00	233,590.00	225,501.00	197,292.00	353,791.00	
	No. De Trampas Revisadas	74,046														
Degradístico	No. Dichómines	938	599,700.00	31,500.00	31,500.00	31,500.00	31,500.00	41,500.00	125,038.00	65,900.00	87,700.00	34,700.00	40,742.00	37,200.00	41,000.00	
	Kg. Fruta Muestreada	14,850														
Muestreo	No. de Muestras	15,500	185,688.00	12,000.00	12,000.00	12,000.00	12,000.00	22,853.00	17,915.00	18,800.00	22,100.00	12,000.00	12,700.00	12,000.00	21,500.00	
	No. Sitios Muestreados	15,030														
Control Químico	Ha Aplicación Terrestres	77,570	9,753,419.00	201,218.00	204,468.00	215,800.00	303,400.00	643,191.00	2,319,480.00	2,143,610.00	1,043,395.00	579,963.00	692,335.00	990,945.00	416,354.00	
	Litros de Mezcla	775,700														
	Hectáreas con Aplicación Aérea	7,700														
	Litros de Mezcla	8,740														
	Estaciones Cebo Instaladas	15,700														
	Estaciones Cebo Recebidas	10,900														
Control Mecánico	Ton Destruidas	1,054	3,959,153.00	203,000.00	193,000.00	212,500.00	246,509.00	238,793.00	410,250.00	408,998.00	590,588.00	286,777.00	321,037.00	333,712.00	358,024.00	
	Paralelos Liberados (Millares)	156														
Control Biológico	Superficie aplicada (Hectáreas)	158,000	513,970.00	16,000.00	16,000.00	16,000.00	32,000.00	46,000.00	52,000.00	85,000.00	71,800.00	60,170.00	47,000.00	32,000.00	32,000.00	
	Moscas Liberadas (millares)	780														
Control Autocida	Superficie aplicada (Hectáreas)	873,600	3,482,000.00	18,000.00	19,000.00	18,000.00	18,000.00	16,000.00	2,860,000.00	385,000.00	32,000.00	23,000.00	21,000.00	22,000.00	28,000.00	
	Supervisiones	82														
Seguimiento	Centros de Calidad	69	2,148,459.00	115,000.00	114,000.00	110,850.00	115,250.00	115,250.00	231,442.00	348,853.00	234,410.00	158,341.00	155,974.00	239,323.00	206,000.00	
	Informes	95														
Administración	Informes	95	1,551,450.00	85,100.00	76,500.00	77,000.00	79,100.00	104,400.00	156,100.00	182,400.00	191,870.00	179,500.00	131,460.00	124,900.00	163,100.00	
	Totales			24,710,894.00	819,200.00	819,200.00	868,792.00	1,010,251.00	1,437,107.00	5,599,790.00	4,007,132.00	2,363,491.00	1,667,001.00	1,547,769.00	1,989,362.00	1,520,769.00

"Este Programa es público, ajeno a cualquier partido político. Queda prohibido el uso para fines distintos a los establecidos en el programa."

[Handwritten signatures and initials]

12963

7.- Plan Físico-Financiero y Plan Presupuestal Específico por OASV

7.1. Plan Físico-Financiero CESAVE Chiapas

a) RECURSOS HUMANOS		CESAVE HUEHUETAN 2016				
Puesto	CANTIDAD	MESES	PRECIO UNITARIO	INVERSIÓN TOTAL	Aportación Económica	
					FEDERAL	ESTATAL
TRAMPEO						
Auxiliar de Campo	1	13	10,500.00	136,500.00	136,500.00	0.00
Auxiliar de Campo	1	13	10,000.00	130,000.00	130,000.00	0.00
Subtotal Trampeo				266,500.00	266,500.00	0.00
DIAGNOSTICO						
Auxiliar de campo	1	13	9,500.00	123,500.00	123,500.00	0.00
Subtotal Diagnóstico				123,500.00	123,500.00	0.00
CONTROL QUÍMICO						
Auxiliar de Campo	1	13	10,000.00	130,000.00	130,000.00	0.00
Auxiliar de Campo	1	13	9,500.00	123,500.00	123,500.00	0.00
Subtotal Control Químico				253,500.00	253,500.00	0.00
CONTROL MECÁNICO						
Auxiliar de Campo	2	13	9,500.00	247,000.00	247,000.00	0.00
Subtotal Control Mecánico				247,000.00	247,000.00	0.00
SEGUIMIENTO						
Gerente	1	2	27,000.00	54,000.00	54,000.00	0.00
Coordinador de Proyectos fitosanitarios	1	7	19,500.00	136,500.00	136,500.00	0.00
Responsable de Informática	1	2	14,000.00	28,000.00	28,000.00	0.00
Auxiliar de Informática	1	13	11,000.00	143,000.00	143,000.00	0.00
Subtotal Seguimiento				361,500.00	361,500.00	0.00
ADMINISTRACIÓN						
Coordinador Administrativo	1	2	19,500.00	39,000.00	39,000.00	0.00
Auxiliar Administrativo	1	7	11,000.00	77,000.00	77,000.00	0.00
Secretaria (Tuxtla Gtz))	1	3	6,800.00	20,400.00	20,400.00	0.00
Secretaria (Pijijiapan)	1	5	6,500.00	32,500.00	32,500.00	0.00
Secretaria (Tapachula)	1	3	6,500.00	19,500.00	19,500.00	0.00
Subtotal Administración				188,400.00	188,400.00	0.00
Total de Recursos Humanos				1,440,400.00	1,440,400.00	0.00

B) RECURSOS MATERIALES		UNIDAD DE MEDIDA	CANTIDAD	COSTO UNITARIO	INVERSIÓN TOTAL	Aportación Económica	
CONCEPTO						FEDERAL	ESTATAL
TRAMPEO							
Torula	Kilogramos	400	300.00	120,000.00	45,000.00	75,000.00	
Combustible	Litros	9,000	14.00	126,000.00	112,000.00	14,000.00	
Uniformes	Pieza	8	450.00	3,600.00	3,600.00	0.00	
Trampas	Pieza	160	150.00	24,000.00	0.00	24,000.00	
Llanes	Pieza	10	2,500.00	25,000.00	25,000.00	0.00	
Subtotal Rec. Mate. Trampeo				298,600.00	185,600.00	113,000.00	
CONTROL QUÍMICO							
Insecticida	Litros	1,617	100.00	161,700.00	100,000.00	61,700.00	
Proteína Hidrolizada	Litros	9,000	50.00	450,000.00	210,000.00	240,000.00	

12963
K

Proteína Enzimática	Litros	3,000	115.00	345,000.00	322,000.00	23,000.00
Combustible	Litros	15,000	14.00	210,000.00	210,000.00	0.00
Uniformes	Pieza	8	450.00	3,600.00	3,600.00	0.00
Equipo de Protección	Lote	10	2,000.00	20,000.00	0.00	20,000.00
Overol	Pieza	15	450.00	6,750.00	0.00	6,750.00
Botas	Pieza	15	200.00	3,000.00	0.00	3,000.00
Llantas	Pieza	8	2,500.00	20,000.00	20,000.00	0.00
Propilenglicol	Litros	125	136.00	17,000.00	17,000.00	0.00
Subtotal Control Químico				1,237,050.00	882,600.00	354,450.00
CONTROL MECÁNICO						
Combustible	Litros	10,000	14.00	140,000.00	140,000.00	0.00
Uniformes	Pieza	8	450.00	3,600.00	3,600.00	0.00
Calhdra	Kilogramos	1,000	3.00	3,000.00	0.00	3,000.00
Overol	Pieza	12	450.00	5,400.00	0.00	5,400.00
Botas	Pieza	25	200.00	5,000.00	2,000.00	3,000.00
Vehículo	Pieza	1	240,000.00	240,000.00	240,000.00	0.00
Llantas	Pieza	8	2,500.00	20,000.00	20,000.00	0.00
Subtotal Control Mecánico				417,000.00	465,600.00	11,400.00
SEGUIMIENTO						
Laptop	Pieza	1	14,000.00	14,000.00	0.00	14,000.00
Consumibles de Computo	Lote	5	2,000.00	10,000.00	0.00	10,000.00
Impresora	Pieza	1	4,000.00	4,000.00	0.00	4,000.00
Proyector	Pieza	1	10,000.00	10,000.00	0.00	10,000.00
Uniformes	Pieza	12	450.00	5,400.00	5,400.00	0.00
Combustible	Litros	4,000	14.00	56,000.00	56,000.00	0.00
Papelería	Lote	2	2,000.00	4,000.00	4,000.00	0.00
Llantas	Pieza	8	2,500.00	20,000.00	20,000.00	0.00
Subtotal Seguimiento				123,400.00	85,400.00	38,000.00
Total de Recursos Materiales				2,076,050.00	1,569,200.00	516,850.00

C) SERVICIOS CONCEPTO	UNIDAD DE MEDIDA	CANTIDAD	COSTO UNITARIO	INVERSIÓN TOTAL	Aportación Económica	
					FEDERAL	ESTATAL
TRAMPEO						
Placas y Tenencia	Servicio	2	2,000.00	4,000.00	4,000.00	0.00
Mantenimiento Vehicular	Servicio	10	5,000.00	50,000.00	50,000.00	0.00
Seguro Vehicular	Póliza	2	15,000.00	30,000.00	30,000.00	0.00
Subtotal Trampeo				84,000.00	84,000.00	0.00
CONTROL QUÍMICO						
Mantenimiento Vehicular	Servicio	10	5,000.00	50,000.00	50,000.00	0.00
Placas y Tenencia	Servicio	2	2,000.00	4,000.00	4,000.00	0.00
Análisis Acetilcolinesterasa	Servicio	9	800.00	7,200.00	0.00	7,200.00
Seguro Vehicular	Póliza	2	15,000.00	30,000.00	30,000.00	0.00
Mantenimiento a Equipo de Aplicación	Servicio	10	5,000.00	50,000.00	40,000.00	10,000.00
Jornales	Día	1,390	130.00	180,700.00	169,000.00	11,700.00
Subtotal Control Químico				321,900.00	293,000.00	28,900.00
CONTROL MECÁNICO						
Mantenimiento Vehicular	Servicio	10	5,000.00	50,000.00	50,000.00	0.00
Placas y Tenencia	Servicio	3	2,000.00	6,000.00	6,000.00	0.00
Seguro Vehicular	Póliza	3	15,000.00	45,000.00	45,000.00	0.00

27

"Este Programa es público, ajeno a cualquier partido político. Queda prohibido el uso para fines distintos a los establecidos en el programa."

Jornales	Día	1,500	130.00	195,000.00	195,000.00	0.00
Subtotal Control Mecánico				296,000.00	296,000.00	0.00
SEGUIMIENTO						
Curso	Servicio	1	179,523.00	179,523.00	179,523.00	0.00
Sistema Informático	Servicio	1	12,544.00	12,544.00	12,544.00	0.00
Certificación de Competencia	Servicio	1	5,456.00	5,456.00	5,456.00	0.00
Boleto de Avión	Servicio	4	5,000.00	20,000.00	10,000.00	10,000.00
Mantenimiento Vehicular	Servicio	2	5,000.00	10,000.00	10,000.00	0.00
Seguro Vehicular	Póliza	1	15,000.00	15,000.00	15,000.00	0.00
Placas de Vehículo	Servicio	1	2,000.00	2,000.00	2,000.00	0.00
Viáticos	Día	50	1,250.00	62,500.00	31,250.00	31,250.00
Peaje	Servicio	18	125.00	2,250.00	2,250.00	0.00
Subtotal Seguimiento				309,273.00	268,023.00	41,250.00
ADMINISTRACIÓN						
Arrendamiento (Pijjiapan)	Servicio	4	10,000.00	40,000.00	40,000.00	0.00
Pago de Teléfono (Tuxtla Gtz)	Servicio	2	15,000.00	30,000.00	30,000.00	0.00
Pago de Teléfono (Pijjiapan)	Servicio	5	3,000.00	15,000.00	15,000.00	0.00
Pago de Energía Eléctrica	Servicio	3	10,000.00	30,000.00	30,000.00	0.00
Agua (Pijjiapan)	Servicio	5	100.00	500.00	500.00	0.00
Vigilancia	Mes	7	4,000.00	28,000.00	20,000.00	8,000.00
Servicio Bancario	Servicio	12	300.00	3,600.00	3,600.00	0.00
Viáticos	Día	20	1,250.00	25,000.00	0.00	25,000.00
Subtotal Administración				172,100.00	139,100.00	33,000.00
Total de Servicios				1,183,273.00	1,080,123.00	103,150.00

8.- Plan Presupuestal

ACTIVIDAD	UNIDAD DE MEDIDA	META	% DE INVERSIÓN	INVERSIÓN TOTAL	APORTACIÓN ECONÓMICA	
					FEDERAL	ESTATAL
Trampeo	Trampas Instaladas	280	13.81	649,100.00	536,100.00	113,000.00
	Trampas Revisadas	14,560				
Diagnostico	Dictámenes de Identificación	208	2.63	123,500.00	123,500.00	0.00
Muestreo	Kilogramos de Fruta Muestreada	700	0.00	0.00	0.00	0.00
	No. De Muestras	700				
	No. De sitios muestreados	680				
Control Químico	Ha Aplicación Terrestres	16,170	38.57	1,812,450.00	1,429,100.00	383,350.00
	Litros de Mezcla	161,700				
	Ha Aplicación Aérea	2,000				
	Litros de Mezcla	3,040				
	Estaciones Cebo Instaladas	3,000				
	Estaciones Cebo Recebadas	1,800				

83 12963 R

Control Mecánico	Toneladas Destruídas	250	20.43	960,000.00	948,600.00	11,400.00
Seguimiento	Supervisiones	12	16.90	794,173.00	714,923.00	79,250.00
	Controles de Calidad	11				
Administración	Informes	12	7.67	360,500.00	327,500.00	33,000.00
Totales			100.00	4,699,723.00	4,079,723.00	620,000.00

7.2. Plan Físico Financiero JLSV Fruticultores de Chiapas

a) RECURSOS HUMANOS		JLSVFCH 2016				
Puesto	CANTIDAD	MESES	PRECIO UNITARIO	INVERSIÓN TOTAL	Aportación Económica	
					FEDERAL	ESTATAL
Control Autocida						
Auxiliar de Campo	1	13	10,000.00	130,000.00	130,000.00	0.00
Subtotal Control Autocida				130,000.00	130,000.00	0.00
Total de Recursos Humanos				130,000.00	130,000.00	0.00

B) RECURSOS MATERIALES		UNIDAD DE MEDIDA	CANTIDAD	COSTO UNITARIO	INVERSIÓN TOTAL	Aportación Económica	
CONCEPTO						FEDERAL	ESTATAL
CONTROL AUTOCIDA							
Azúcar	Kilogramos	3,540	14.00	49,560.00	49,560.00	0.00	
Combustible	Litros	5,310	14.00	74,340.00	74,340.00	0.00	
Proteína Enzimática MCA-MP	Kilogramos	150	1,500.00	225,000.00	225,000.00	0.00	
Torre de Emergencia	Pieza	3	35,000.00	105,000.00	105,000.00	0.00	
Subtotal Control Autocida				453,900.00	453,900.00	0.00	
Total de Recursos Materiales				453,900.00	453,900.00	0.00	

C) SERVICIOS		UNIDAD DE MEDIDA	CANTIDAD	COSTO UNITARIO	INVERSIÓN TOTAL	Aportación Económica	
CONCEPTO						FEDERAL	ESTATAL
CONTROL AUTOCIDA							
Servicio de Liberación	Hora	299	9,500.00	2,840,500.00	2,840,500.00	0.00	
Jornales	Día	120	130.00	15,600.00	15,600.00	0.00	
Mantenimiento Vehicular	Servicio	5	5,000.00	25,000.00	25,000.00	0.00	
Placas y Tenencia	Servicio	1	2,000.00	2,000.00	2,000.00	0.00	
Seguro Vehicular	Servicio	1	15,000.00	15,000.00	15,000.00	0.00	
Subtotal Servicios de C. Autocida				2,898,100.00	2,898,100.00	0.00	
Total de Recursos Materiales				2,898,100.00	2,898,100.00	0.00	

8.- Plan Presupuestal

ACTIVIDAD	UNIDAD DE MEDIDA	META	% DE INVERSIÓN	INVERSIÓN TOTAL	APORTACIÓN ECONÓMICA	
					FEDERAL	ESTATAL
Control Autocida	Moscas Liberadas (Millones)	780	100	3,482,000.00	3,482,000.00	0.00
	Superficie aplicada (Hectáreas)	873,600				
Totales			100	3,482,000.00	3,482,000.00	0.00

7.3. Plan Físico-Financiero CESAVE Soconusco

a) RECURSOS HUMANOS	CESAVE Soconusco 2016					
Puesto	CANTIDAD	MESES	PRECIO UNITARIO	INVERSIÓN TOTAL	Aportación Económica	
					FEDERAL	ESTATAL
TRAMPEO						
Auxiliar de Campo	2	13	9,500.00	247,000.00	247,000.00	0.00
Subtotal Trampeo				247,000.00	247,000.00	0.00
DIAGNOSTICO (IDENTIFICACIÓN Y MUESTREO)						
Auxiliar de Campo (Taxónomo)	1	13	10,000.00	130,000.00	130,000.00	0.00
Subtotal Diagnostico				130,000.00	130,000.00	0.00
CONTROL QUÍMICO						
Auxiliar de Campo	3	13	10,000.00	390,000.00	390,000.00	0.00
Subtotal Control Químico				390,000.00	390,000.00	0.00
CONTROL BIOLÓGICO						
Auxiliar de Campo	1	13	10,000.00	130,000.00	130,000.00	0.00
Subtotal Control Biológico				130,000.00	130,000.00	0.00
CONTROL MECÁNICO						
Auxiliar de Campo	2	13	10,000.00	260,000.00	260,000.00	0.00
Auxiliar de Campo	1	13	9,500.00	123,500.00	123,500.00	0.00
Subtotal Control Mecánico				383,500.00	383,500.00	0.00
SEGUIMIENTO						
Profesional Fitosanitario	1	13	14,820.00	192,660.00	192,660.00	0.00
Subtotal Seguimiento				192,660.00	192,660.00	0.00
Subtotal Recursos Humanos				1,473,160.00	1,473,160.00	0.00

B) RECURSOS MATERIALES CONCEPTO	UNIDAD DE MEDIDA	CANTIDAD	COSTO UNITARIO	INVERSIÓN TOTAL	Aportación Económica	
					FEDERAL	ESTATAL
TRAMPEO						
Trampas	Pieza	160	135.00	21,600.00	13,500.00	8,100.00
Torula	Kilogramos	358	300.00	107,400.00	45,000.00	62,400.00
Combustible	Litros	14,000	14.00	196,000.00	168,000.00	28,000.00
Uniformes	Pieza	8	450.00	3,600.00	3,600.00	0.00
Elevador	Pieza	2	800.00	1,600.00	0.00	1,600.00
Bastidor	Pieza	2	7,000.00	14,000.00	0.00	14,000.00
Subtotal Rec. Mate. Trampeo				344,200.00	230,100.00	114,100.00
DIAGNOSTICO						
Alcohol	Litros	40	40.00	1,600.00	1,600.00	0.00
Uniformes	Pieza	4	450.00	1,800.00	1,800.00	0.00
Pinza de Disección	Pieza	2	1,400.00	2,800.00	0.00	2,800.00
Pinzas entomológicas	Pieza	6	300.00	1,800.00	0.00	1,800.00
Pizetas	Pieza	3	100.00	300.00	0.00	300.00
Subtotal Diagnostico				8,300.00	3,400.00	4,900.00
CONTROL BIOLÓGICO						
Cubeta	Pieza	100	60.00	6,000.00	0.00	6,000.00
Hongo Entomopatogeno	Kilogramos	6	320.00	1,920.00	0.00	1,920.00
Proteína Enzimática	Litros	50	115.00	5,750.00	0.00	5,750.00
Dispersores	Pieza	200	35.00	7,000.00	0.00	7,000.00
Funda Dispersores	Pieza	800	10.00	8,000.00	0.00	8,000.00
Rejillas	Pieza	5	500.00	2,500.00	0.00	2,500.00
Equipo de Medición de Temperatura	Pieza	2	5,000.00	10,000.00	0.00	10,000.00
Lona	Pieza	2	1,000.00	2,000.00	0.00	2,000.00
Alimento (Miel)	Kilogramos	200	100.00	20,000.00	10,000.00	10,000.00
Combustible	Litros	5,000	14.00	70,000.00	56,000.00	14,000.00
Uniformes	Pieza	4	450.00	1,800.00	1,800.00	0.00
Subtotal Control Biológico				134,570.00	67,800.00	67,170.00
CONTROL QUÍMICO						
Insecticida	Litros	1,500	100.00	150,000.00	120,000.00	30,000.00
Proteína Hidrolizada	Litros	7,000	50.00	350,000.00	240,000.00	110,000.00
Combustible	Litros	16,000	14.00	224,000.00	210,000.00	14,000.00
Uniformes	Pieza	12	450.00	5,400.00	5,400.00	0.00
Proteína Enzimática	Litros	1,750	115.00	201,250.00	138,000.00	63,250.00
Equipo de Protección	Lote	10	2,000.00	20,000.00	0.00	20,000.00
Overol	Pieza	15	450.00	6,750.00	0.00	6,750.00
Botas	Pieza	20	200.00	4,000.00	0.00	4,000.00
Subtotal Rec. Mate. C. Químico				961,400.00	713,400.00	248,000.00
CONTROL MECÁNICO						
Combustible	Litros	16,000	14.00	224,000.00	210,000.00	14,000.00
Uniformes	Pieza	12	450.00	5,400.00	5,400.00	0.00
Calhidra	Kilogramos	1,540	3.00	4,620.00	2,850.00	1,770.00
Botas	Pieza	12	200.00	2,400.00	0.00	2,400.00
Overol	Pieza	15	450.00	6,750.00	0.00	6,750.00
Subtotal Rec. Mate. C. Mecánico				243,170.00	218,250.00	24,920.00

12963

SEGUIMIENTO						
Consumibles de Computo	Lote	4	2,000.00	8,000.00	0.00	8,000.00
Papelería	Lote	3	2,000.00	6,000.00	0.00	6,000.00
Combustible	Litros	5,500	14.00	77,000.00	71,456.00	5,544.00
Uniformes	Pieza	4	450.00	1,800.00	1,800.00	0.00
Subtotal Seguimiento				92,800.00	73,256.00	19,544.00
ADMINISTRACIÓN						
Consumibles de Computo	Lote	4	2,000.00	8,000.00	0.00	8,000.00
Papelería	Lote	3	2,000.00	6,000.00	0.00	6,000.00
Uniformes	Pieza	4	450.00	1,800.00	1,800.00	0.00
Subtotal Rec. Mat Admón.				15,800.00	1,800.00	14,000.00
Total Recursos Materiales				1,800,640.00	1,308,006.00	492,634.00

C) SERVICIOS CONCEPTO	UNIDAD DE MEDIDA	CANTIDAD	COSTO UNITARIO	INVERSIÓN TOTAL	Aportación Económica	
					FEDERAL	ESTATAL
TRAMPEO						
Seguro Vehicular	Póliza	2	15,000.00	30,000.00	30,000.00	0.00
Placas y Tenencia	Servicio	2	2,000.00	4,000.00	4,000.00	0.00
Mantenimiento Vehicular	Servicio	8	5,000.00	40,000.00	40,000.00	0.00
Subtotal Trampeo				74,000.00	74,000.00	0.00
DIAGNOSTICO						
Mantenimiento Equipo de Identificación	Servicio	2	10,000.00	20,000.00	10,000.00	10,000.00
Jornal	Día	600	130.00	78,000.00	19,500.00	58,500.00
Subtotal Diagnostico				98,000.00	29,500.00	68,500.00
CONTROL QUÍMICO						
Análisis Acetilcolinesterasa	Servicio	9	800.00	7,200.00	0.00	7,200.00
Seguro vehicular	Póliza	3	15,000.00	45,000.00	45,000.00	0.00
Placas y Tenencia	Servicio	3	2,000.00	6,000.00	6,000.00	0.00
Mantenimiento Vehicular	Servicio	20	5,000.00	100,000.00	100,000.00	0.00
Jornales	Día	1,800	130.00	234,000.00	202,800.00	31,200.00
Reparación Vehicular	Servicio	3	10,000.00	30,000.00	0.00	30,000.00
Mantto de Equipo de Aplicación	Servicio	16	5,000.00	80,000.00	60,000.00	20,000.00
Subtotal C. Químico				602,200.00	413,800.00	88,400.00
CONTROL BIOLÓGICO						
Mantto de Equipo de Oficina	Servicio	3	10,000.00	30,000.00	0.00	30,000.00
Seguro Vehicular	Póliza	1	15,000.00	15,000.00	15,000.00	0.00
Jornales	Día	1,400	130.00	182,000.00	156,000.00	26,000.00
Placas y Tenencia	Servicio	1	2,000.00	2,000.00	2,000.00	0.00
Mantenimiento Vehicular	Servicio	4	5,000.00	20,000.00	20,000.00	0.00
Subtotal C. Biológico				249,000.00	193,000.00	56,000.00
CONTROL MECÁNICO						
Jornales	Día	2,200	130.00	286,000.00	286,000.00	0.00
Seguro Vehicular	Póliza	3	15,000.00	45,000.00	45,000.00	0.00
Placas y Tenencia	Servicio	3	2,000.00	6,000.00	6,000.00	0.00
Mantenimiento Vehicular	Servicio	12	5,000.00	60,000.00	60,000.00	0.00
Reparación Vehicular	Servicio	3	10,000.00	30,000.00	30,000.00	0.00
Subtotal C. Mecánico				427,000.00	427,000.00	0.00
SEGUIMIENTO						

12963

Mantenimiento de Oficina	Servicio	2	10,000.00	20,000.00	0.00	20,000.00
Seguro Vehicular	Póliza	1	15,000.00	15,000.00	15,000.00	0.00
Placas y Tenencia	Servicio	1	2,000.00	2,000.00	2,000.00	0.00
Mantenimiento Vehicular	Servicio	5	5,000.00	25,000.00	25,000.00	0.00
Subtotal Seguimiento				62,000.00	42,000.00	20,000.00
ADMINISTRACIÓN						
Pago de Teléfono	Servicio	8	10,000.00	80,000.00	80,000.00	0.00
Pago de Energía Eléctrica	Servicio	6	15,000.00	90,000.00	90,000.00	0.00
Vigilancia	Mes	12	4,000.00	48,000.00	48,000.00	0.00
Intendencia	Mes	12	4,000.00	48,000.00	48,000.00	0.00
Arrendamiento (Bodega)	Mes	12	4,000.00	48,000.00	48,000.00	0.00
Subtotal Administración				314,000.00	314,000.00	0.00
Total Servicios				1,726,200.00	1,493,300.00	232,900.00

8.- Plan Presupuestal

ACTIVIDAD	UNIDAD DE MEDIDA	META	% DE INVERSIÓN	INVERSIÓN TOTAL	APORTACIÓN ECONÓMICA	
					FEDERAL	ESTATAL
Trampeo	Trampas Instaladas	339	13.30	665,200.00	551,100.00	114,100.00
	Trampas Revisadas	17,628				
Diagnostico	Dictámenes de Identificación	624	4.73	236,300.00	162,900.00	73,400.00
Muestreo	Kilogramos de Fruta Muestreada	1,100	0.00	0.00	0.00	0.00
	No. De Muestras	1,100				
	No. De sitios muestreados	950				
Control Químico	Hectáreas con Aplicación Terrestre	15,000	37.07	1,853,600.00	1,517,200.00	336,400.00
	Litros de Mezcla	150,000				
	Hectáreas con Aplicación Aérea	2,000				
	Litros de Mezcla	2,000				
	Estaciones Cebo Instaladas	4,000				
	Estaciones Cebo Recebadas	3,000				
Control Mecánico	Toneladas Destruidas	210	21.07	1,053,670.00	1,026,750.00	24,920.00
Control Biológico	Parasitoides Liberados (Millones)	156	10.28	513,970.00	390,800.00	123,170.00
	Superficie aplicada (Hectáreas)	156,000				
Seguimiento	Supervisiones	12	6.95	347,460.00	307,916.00	39,544.00
	Controles de Calidad	6				
Administración	Informes	12	6.60	329,800.00	315,800.00	14,000.00
Totales			100.00	5,000,000.00	4,274,466.00	725,534.00

12963

7.4. Plan Físico-Financiero JLSV de Villacomaltitlan

A) RECURSOS HUMANOS	Villacomaltitlan 2016					
PUESTO	CANTIDAD	MESES	PRECIO UNITARIO	INVERSIÓN TOTAL	APORTACIÓN ECONÓMICA	
					FEDERAL	ESTATAL
TRAMPEO						
Auxiliar de Campo	1	13	9,500.00	123,500.00	123,500.00	0.00
Subtotal Trampeo				123,500.00	123,500.00	0.00
CONTROL QUÍMICO						
Auxiliar de Campo	2	13	9,500.00	247,000.00	247,000.00	0.00
Subtotal Control Químico				247,000.00	247,000.00	0.00
CONTROL MECÁNICO						
Auxiliar de Campo	1	13	9,500.00	123,500.00	123,500.00	0.00
Subtotal Control Mecánico				123,500.00	123,500.00	0.00
SEGUIMIENTO						
Profesional Fitosanitario	1	7	13,000.00	91,000.00	91,000.00	0.00
Subtotal Seguimiento				91,000.00	91,000.00	0.00
ADMINISTRACIÓN						
Administración	1	7	6,500.00	45,500.00	45,500.00	0.00
Subtotal Administración				45,500.00	45,500.00	0.00
Total Recursos Humanos				630,500.00	630,500.00	0.00

b) RECURSOS MATERIALES	UNIDAD DE MEDIDA	CANTIDAD	PRECIO UNITARIO	INVERSIÓN TOTAL	APORTACIÓN ECONÓMICA	
CONCEPTO					FEDERAL	ESTATAL
TRAMPEO						
Trampas	Pieza	40	150.00	6,000.00	4,500.00	1,500.00
Torula	Kilogramos	80	300.00	24,000.00	24,000.00	0.00
Combustible	Litros	2,350	14.00	32,900.00	31,500.00	1,400.00
Bastidor	Pieza	1	4,000.00	4,000.00	0.00	4,000.00
Uniformes	Pieza	5	450.00	2,250.00	2,250.00	0.00
SUB TOTAL TRAMPEO				69,150.00	62,250.00	6,900.00
CONTROL QUÍMICO						
Insecticida	Litros	1,300	70.00	91,000.00	42,000.00	49,000.00
Proteína hidrolizada	Litros	5,401	45.00	243,045.00	99,000.00	144,045.00
Proteína enzimática	Litros	1,000	115.00	115,000.00	0.00	115,000.00
Combustible	Litros	3,500	14.00	49,000.00	0.00	49,000.00
Vehículo	Unidad	1	218,359.00	218,359.00	0.00	218,359.00
Overol	Pieza	6	500.00	3,000.00	0.00	3,000.00
Mascarilla	Pieza	10	120.00	1,200.00	0.00	1,200.00
Repuesto de mascarillas	Pieza	10	120.00	1,200.00	0.00	1,200.00
Uniformes	Pieza	10	450.00	4,500.00	4,500.00	0.00
SUB TOTAL CONTROL QUÍMICO				726,304.00	145,500.00	580,804.00
CONTROL MECÁNICO						
Combustible	Litros	3,400	14.00	47,600.00	39,000.00	8,600.00
Uniformes	Pieza	5	450.00	2,250.00	2,250.00	0.00
Calhídra	Kilos	2,078	3.50	7,273.00	7,014.00	259.00
SUB TOTAL CONTROL MECÁNICO				57,123.00	48,264.00	8,869.00
SEGUIMIENTO						

Combustible	Litros	1,659	14.00	23,226.00	15,000.00	8,226.00
Uniformes	Pieza	5	450.00	2,250.00	2,250.00	0.00
SUB TOTAL SEGUIMIENTO				25,476.00	17,250.00	8,226.00
ADMINISTRACIÓN						
Papelería	Lote	4	1,500.00	6,000.00	4,500.00	1,500.00
Consumible de Computo	Lote	4	1,500.00	6,000.00	4,500.00	1,500.00
Uniformes	Pieza	5	450.00	2,250.00	2,250.00	0.00
SUB TOTAL ADMINISTRACIÓN				14,250.00	11,250.00	3,000.00
Total Recursos Materiales				892,303.00	284,614.00	607,789.00

c) SERVICIOS CONCEPTO	UNIDAD DE MEDIDA	CANTIDAD	COSTO UNITARIO	INVERSIÓN TOTAL	APORTACIÓN ECONÓMICA	
					FEDERAL	ESTATAL
TRAMPEO						
Seguro Vehicular	Póliza	1	11,200.00	11,200.00	11,200.00	0.00
Pago de Tenencia	Servicio	1	1,800.00	1,800.00	1,800.00	0.00
Mantenimiento vehicular	Servicio	4	3,000.00	12,000.00	12,000.00	0.00
SUB TOTAL TRAMPEO				25,000.00	25,000.00	0.00
CONTROL QUÍMICO						
Pago tenencia	Servicio	1	1,600.00	1,600.00	1,600.00	0.00
Seguro Vehicular	Póliza	1	8,500.00	8,500.00	8,500.00	0.00
Mantenimiento vehicular	Servicio	4	3,000.00	12,000.00	12,000.00	0.00
Jornales	Día	120	120.00	14,400.00	14,400.00	0.00
Mantto. Equipo Aspersión	Servicio	1	1,500.00	1,500.00	1,500.00	0.00
SUB TOTAL CONTROL QUÍMICO				38,000.00	38,000.00	0.00
CONTROL MECÁNICO						
Pago tenencia	Servicio	1	1,800.00	1,800.00	1,800.00	0.00
Seguro Vehicular	Póliza	1	12,100.00	12,100.00	12,100.00	0.00
Jornales	Día	400	120.00	48,000.00	14,880.00	33,120.00
Mantenimiento vehicular	Servicio	4	2,500.00	10,000.00	10,000.00	0.00
SUB TOTAL CONTROL MECÁNICO				71,900.00	38,780.00	33,120.00
SEGUIMIENTO						
Pago tenencia	Servicio	1	700.00	700.00	700.00	0.00
Seguro Vehicular	Póliza	1	9,000.00	9,000.00	9,000.00	0.00
Mantenimiento vehicular	Servicio	4	3,000.00	12,000.00	6,000.00	6,000.00
SUB TOTAL SEGUIMIENTO				21,700.00	15,700.00	6,000.00
ADMINISTRACIÓN						
Mantenimiento fotocopiadora	Servicio	2	1,200.00	2,400.00	2,400.00	0.00
Servicio Bancario	Servicio	12	250.00	3,000.00	3,000.00	0.00
Pago energía eléctrica	Recibo	6	300.00	1,800.00	1,800.00	0.00
SUB TOTAL ADMINISTRACIÓN				7,200.00	7,200.00	0.00
Total Servicios				163,800.00	124,680.00	39,120.00

8.- Plan Presupuestal

ACTIVIDAD	UNIDAD DE MEDIDA	META	% DE INVERSIÓN	INVERSIÓN TOTAL	APORTACIÓN ECONÓMICA	
					FEDERAL	ESTATAL
Trampeo	No. Trampas Instaladas	120	12.90	217,650.00	210,750.00	6,900.00
	No. Trampas Revisadas	6,240				

12963K

Muestreo	Kilogramos de Fruta Muestreada	4,600	0.00	0.00	0.00	0.00
	Número de Muestras	4,600				
	No. de sitios Muestreados	4,600				
Control Químico	Superficie con Aplicación Terrestre	11,000	59.96	1,011,304.00	430,500.00	580,804.00
	Mezcla Asperjada en Forma Terrestre	110,000				
	Estaciones Cebo Instaladas	2,500				
	Estaciones Cebo Recebadas	1,500				
Control Mecánico	Toneladas Destruídas	240	14.97	252,523.00	210,544.00	41,979.00
Seguimiento	Supervisiones	12	8.19	138,176.00	123,950.00	14,226.00
	Controles de Calidad	10				
Administración	Informes	12	3.97	66,950.00	63,950.00	3,000.00
Totales			100.00	1,686,603.00	1,039,694.00	646,909.00

7.5. Plan Físico Financiero CESAVE Chiapas Acapetahua

a) RECURSOS HUMANOS		CESAVE ACAPETAHUA 2016				
Puesto	CANTIDAD	MESES	PRECIO UNITARIO	INVERSIÓN TOTAL	APORTACIÓN ECONÓMICA	
					FEDERAL	ESTATAL
TRAMPEO						
Auxiliar de Campo	1	13	10,000.00	130,000.00	130,000.00	0.00
Subtotal Trampeo				130,000.00	130,000.00	0.00
CONTROL QUÍMICO						
Auxiliar de Campo	1	13	10,000.00	130,000.00	130,000.00	0.00
Auxiliar de Campo	1	12	10,000.00	120,000.00	120,000.00	0.00
Subtotal Control Químico				250,000.00	250,000.00	0.00
CONTROL MECÁNICO						
Auxiliar de Campo	1	13	9,500.00	123,500.00	123,500.00	0.00
Subtotal Control Mecánico				123,500.00	123,500.00	0.00
SEGUIMIENTO						
Profesional Fitosanitario	1	13	13,500.00	175,500.00	175,500.00	0.00
Subtotal Seguimiento				175,500.00	175,500.00	0.00
ADMINISTRACIÓN						
Secretaría	1	13	6,500.00	84,500.00	84,500.00	0.00
Subtotal Admón.				84,500.00	84,500.00	0.00
TOTAL RECURSO HUMANO				763,500.00	763,500.00	0.00

12963

K

b) RECURSOS MATERIALES CONCEPTO	UNIDAD DE MEDIDA	CANTIDAD	PRECIO UNITARIO	INVERSIÓN TOTAL	APORTACIÓN ECONÓMICA	
					FEDERAL	ESTATAL
TRAMPEO						
Torula	Kilogramos	203	300.00	60,900.00	36,000.00	24,900.00
Trampa	Pieza	108	135.00	14,580.00	5,400.00	9,180.00
Combustible	Litros	5,030	14.00	70,420.00	70,000.00	420.00
Elevador	Pieza	2	800.00	1,600.00	800.00	800.00
Uniformes	Pieza	4	450.00	1,800.00	1,800.00	0.00
Subtotal Trampeo				149,300.00	114,000.00	35,300.00
CONTROL QUÍMICO						
Combustible	Litros	10,000	14.00	140,000.00	140,000.00	0.00
Insecticida	Litros	1,151	100.00	115,100.00	80,000.00	35,100.00
Proteína Hidrolizada	Litros	5,500	50.00	275,000.00	160,000.00	115,000.00
Proteína Enzimática	Litros	920	75.00	69,000.00	22,500.00	46,500.00
Uniformes	Pieza	8	450.00	3,600.00	3,600.00	0.00
Equipo de Protección	Lote	5	2,000.00	10,000.00	0.00	10,000.00
Overol	Pieza	8	450.00	3,600.00	0.00	3,600.00
Subtotal C. Químico				616,300.00	406,100.00	210,200.00
CONTROL MECÁNICO						
Combustible	Litros	5,000	14.00	70,000.00	70,000.00	0.00
Calhdra	Kilogramos	712	3.00	2,136.00	1,512.00	624.00
Uniformes	Pieza	4	450.00	1,800.00	1,800.00	0.00
Subtotal Control Mecánico				73,936.00	73,312.00	624.00
SEGUIMIENTO						
Combustible	Litros	2,589	14.00	36,246.00	14,000.00	22,246.00
Equipo de Computo	Pieza	1	12,000.00	12,000.00	12,000.00	0.00
Uniformes	Pieza	4	450.00	1,800.00	1,800.00	0.00
Subtotal Seguimiento				50,046.00	27,800.00	22,246.00
ADMINISTRACIÓN						
Papelería	Lote	3	2,000.00	6,000.00	4,000.00	2,000.00
Material de Limpieza	Lote	2	2,000.00	4,000.00	4,000.00	0.00
Uniformes	Pieza	4	450.00	1,800.00	1,800.00	0.00
Aire Acondicionado	Pieza	1	10,000.00	10,000.00	10,000.00	0.00
Proyector	Pieza	1	10,000.00	10,000.00	0.00	10,000.00
Subtotal Administración				31,800.00	19,800.00	12,000.00
TOTAL RECURSOS MATERIALES				921,382.00	641,012.00	286,370.00

c) SERVICIOS CONCEPTO	UNIDAD DE MEDIDA	CANTIDAD	COSTO UNITARIO	INVERSIÓN TOTAL	APORTACIÓN ECONÓMICA	
					FEDERAL	ESTATAL
TRAMPEO						
Mantenimiento Vehicular	Servicio	5	5,000.00	25,000.00	25,000.00	0.00
Pago de Tenencia	Servicio	1	2,000.00	2,000.00	2,000.00	0.00
Seguro Vehicular	Póliza	1	15,000.00	15,000.00	15,000.00	0.00
Subtotal Trampeo				42,000.00	42,000.00	0.00
CONTROL QUÍMICO						
Mantenimiento Vehicular	Servicio	10	5,000.00	50,000.00	50,000.00	0.00
Pago de Tenencia	Servicio	2	2,000.00	4,000.00	4,000.00	0.00
Seguro Vehicular	Póliza	2	15,000.00	30,000.00	30,000.00	0.00

37

"Este Programa es público, ajeno a cualquier partido político. Queda prohibido el uso para fines distintos a los establecidos en el programa."

12963

Mantenimiento a Equipo de Aplicación	Servicio	13	6,000.00	78,000.00	60,000.00	18,000.00
Jornales	Día	1,050	130.00	136,500.00	130,000.00	6,500.00
Análisis Acetilcolinesterasa	Servicio	4	800.00	3,200.00	0.00	3,200.00
Subtotal C. Químico				301,700.00	274,000.00	27,700.00
CONTROL MECÁNICO						
Mantenimiento Vehicular	Servicio	4	5,000.00	20,000.00	20,000.00	0.00
Pago de Tenencia	Servicio	1	2,000.00	2,000.00	2,000.00	0.00
Seguro Vehicular	Póliza	1	15,000.00	15,000.00	15,000.00	0.00
Mantenimiento motosierras	Servicio	2	1,000.00	2,000.00	2,000.00	0.00
Jornales	Día	1,001	130.00	130,130.00	130,000.00	130.00
Subtotal C. Mecánico				169,130.00	169,000.00	130.00
SEGUIMIENTO						
Mantenimiento de Equipo de Oficina	Servicio	2	5,000.00	10,000.00	0.00	10,000.00
Mantenimiento Vehicular	Servicio	5	5,000.00	25,000.00	20,000.00	5,000.00
Pago de Tenencia	Servicio	1	2,000.00	2,000.00	2,000.00	0.00
Seguro Vehicular	Póliza	1	15,000.00	15,000.00	15,000.00	0.00
Subtotal Seguimiento				52,000.00	37,000.00	15,000.00
ADMINISTRACIÓN						
Mantenimiento de Oficina	Servicio	2	10,000.00	20,000.00	20,000.00	0.00
Teléfono	Servicio	12	2,000.00	24,000.00	24,000.00	0.00
Energía Eléctrica	Servicio	6	2,000.00	12,000.00	12,000.00	0.00
Intendencia	Mes	12	4,000.00	48,000.00	20,000.00	28,000.00
Vigilancia	Mes	8	4,000.00	32,000.00	0.00	32,000.00
Subtotal Administración				136,000.00	76,000.00	60,000.00
				700,830.00	598,000.00	102,830.00

8.- Plan Presupuestal

ACTIVIDAD	UNIDAD DE MEDIDA	META	% DE INVERSIÓN	INVERSIÓN TOTAL	APORTACIÓN ECONÓMICA	
					FEDERAL	ESTATAL
Trampeo	No. Trampas Instaladas	200	13.41	321,300.00	286,000.00	35,300.00
	No. Trampas Revisadas	10,400				
Muestreo	Kilogramos Fruta Muestreada	1,000	0.00	0.00	0.00	0.00
	No. Muestras	1,000				
	No. Sitios Muestreados	700				
Control Químico	Has Aplicación Terrestres	11,000	49.17	1,178,000.00	940,100.00	237,900.00
	Litros de Mezcla	110,000				
	Estaciones Cebo Instaladas	1,400				
	Estaciones Cebo Recebadas	1000				
Control Mecánico	Toneladas Destruídas	200	15.30	366,566.00	365,812.00	754.00

12963

K

Seguimiento	Supervisiones	12	11.59	277,546.00	240,300.00	37,246.00
	Controles de Calidad	12				
Administración	Informes	12	10.53	252,300.00	180,300.00	72,000.00
Totales			100.00	2,396,712.00	2,012,512.00	383,200.00

7.6. Plan Físico Financiero JLSV de Tonalá

A) RECURSOS HUMANOS		Tonalá 2016				
Puesto	CANTIDAD	MESES	PRECIO UNITARIO	INVERSIÓN TOTAL	APORTACIÓN ECONÓMICA	
					FEDERAL	ESTATAL
TRAMPEO						
Auxiliar de Campo	1	13	10,500.00	136,500.00	136,500.00	0.00
Subtotal Trampeo				136,500.00	136,500.00	0.00
DIAGNOSTICO						
Auxiliar de Campo	1	13	10,000.00	130,000.00	130,000.00	0.00
Subtotal de Laboratorio				130,000.00	130,000.00	0.00
CONTROL QUÍMICO						
Auxiliar de Campo	1	12	10,500.00	126,000.00	126,000.00	
Auxiliar de Campo	1	13	10,500.00	136,500.00	136,500.00	0.00
Subtotal Control Químico				262,500.00	262,500.00	0.00
CONTROL MECÁNICO						
Auxiliar de Campo	1	13	10,000.00	130,000.00	130,000.00	0.00
Subtotal Control Mecánico				130,000.00	130,000.00	0.00
SEGUIMIENTO						
Profesional Fitosanitario	1	8	14,500.00	116,000.00	116,000.00	0.00
Subtotal Seguimiento				116,000.00	116,000.00	0.00
ADMINISTRACIÓN						
Auxiliar Administrativo	1	8	11,000.00	88,000.00	88,000.00	0.00
Secretaría	1	13	6,000.00	78,000.00	78,000.00	0.00
Subtotal administrativo				166,000.00	166,000.00	0.00
Subtotal de recursos humanos				941,000.00	941,000.00	0.00

b) RECURSOS MATERIALES		UNIDAD DE MEDIDA	CANTIDAD	PRECIO UNITARIO	INVERSIÓN TOTAL	APORTACIÓN ECONÓMICA	
CONCEPTO						FEDERAL	ESTATAL
TRAMPEO							
Trampas		Pieza	120	150.00	18,000.00	15,000.00	3,000.00
Torula		Kilogramos	150	300.00	45,000.00	45,000.00	0.00
Combustible		Litros	3,005	14.00	42,070.00	42,070.00	0.00
Plástico		Metros	136	15.00	2,040.00	0.00	2,040.00
Alambre		Kilogramos	70	50.00	3,500.00	0.00	3,500.00
Cuchillos		Pieza	4	50.00	200.00	0.00	200.00
Bolsas		kilos	20	30.00	600.00	0.00	600.00

Uniformes	Pieza	3	350.00	1,050.00	1,050.00	0.00
Elevador	Pieza	2	800.00	1,600.00	1,800.00	0.00
Subtotal Trampeo				114,060.00	104,720.00	9,340.00
DIAGNOSTICO						
Equipo de Computo	Pieza	1	20,000.00	20,000.00	20,000.00	0.00
Silla Secretarial	Pieza	1	1,500.00	1,500.00	0.00	1,500.00
Aire Acondicionado	Pieza	1	8,000.00	8,000.00	0.00	8,000.00
Microscopio estereoscopio	Pieza	1	60,000.00	60,000.00	50,758.00	9,242.00
Equipo de laboratorio	Pieza	1	2,500.00	2,500.00	0.00	2,500.00
Uniformes	Pieza	3	350.00	1,050.00	0.00	1,050.00
Alcohol	Litros	20	30.00	600.00	600.00	0.00
Subtotal Diagnostico				93,650.00	71,358.00	22,292.00
CONTROL QUÍMICO						
Vehículo	Unidad	1	220,000.00	220,000.00	0.00	220,000.00
Insecticida	Litros	2,500	60.00	150,000.00	120,000.00	30,000.00
Proteína Hidrolizada	Litros	11,000	45.00	495,000.00	422,415.00	72,585.00
Proteína Enzimática	Litros	8,000	70.00	560,000.00	448,000.00	112,000.00
Malation ULV	Litros	650	135.00	87,750.00	0.00	87,750.00
Proteína Hidrolizada (Aéreo)	Litros	2,600	40.00	104,000.00	0.00	104,000.00
Caja de herramientas	Pieza	1	1,500.00	1,500.00	0.00	1,500.00
Overol	Pieza	10	1,200.00	12,000.00	9,600.00	2,400.00
Alambre	Kilogramos	78	50.00	3,900.00	1,400.00	2,500.00
Botas	Pieza	10	250.00	2,500.00	500.00	2,000.00
Detergente	Kilogramos	25	35.00	875.00	0.00	875.00
Guantes	Pieza	20	120.00	2,400.00	1,200.00	1,200.00
Aspersora de alta presión	Pieza	2	40,000.00	80,000.00	0.00	80,000.00
Uniformes	Pieza	6	350.00	2,100.00	2,100.00	0.00
Combustible	Litros	8,678	14.00	121,492.00	95,942.00	25,550.00
Empaque para aspersoras	Pieza	20	400.00	8,000.00	8,000.00	0.00
Manguera para aspersora	Pieza	16	80.00	1,280.00	1,200.00	80.00
Llantas	Pieza	4	2,500.00	10,000.00	10,000.00	0.00
Aspersora Manual	Pieza	25	1,000.00	25,000.00	25,000.00	0.00
Subtotal C. Químico				1,887,797.00	1,145,357.00	742,440.00
CONTROL MECÁNICO						
Combustible	Litros	4,200	14.00	58,800.00	58,436.00	364.00
Cuchillos	Pieza	28	50.00	1,400.00	900.00	500.00
Botas	Pieza	8	250.00	2,000.00	0.00	2,000.00
Limas	Pieza	20	25.00	500.00	0.00	500.00
Machetes	Pieza	5	150.00	750.00	0.00	750.00
Llantas	Pieza	4	2,500.00	10,000.00	10,000.00	0.00
Uniformes	Pieza	3	350.00	1,050.00	1,050.00	0.00
Calhídra	Kilogramos	5,002	2.50	12,505.00	12,505.00	0.00

12963

K

Subtotal C. Mecánico				87,005.00	82,891.00	4,114.00
SEGUIMIENTO						
Combustible	litros	4,441	14.00	62,174.00	13,860.00	48,314.00
Cámara Fotográfica	Pieza	1	5,060.00	5,060.00	0.00	5,060.00
Uniformes	Pieza	3	350.00	1,050.00	1,050.00	0.00
Consumible de Cómputo	Lote	3	2,000.00	6,000.00	0.00	6,000.00
Elevador	Pieza	2	800.00	1,600.00	1,600.00	0.00
Aire Acondicionado	Pieza	1	8,000.00	8,000.00	8,000.00	0.00
Subtotal Seguimiento				83,884.00	24,510.00	59,374.00
ADMINISTRACIÓN						
Papelería	Lote	7	2,500.00	17,500.00	17,500.00	0.00
Consumible de Cómputo	Lote	7	2,100.00	14,700.00	14,700.00	0.00
Uniformes	Pieza	6	350.00	2,100.00	2,100.00	0.00
Subtotal Administración				34,300.00	34,300.00	0.00
Total de Recursos Materiales				2,300,696.00	1,463,136.00	837,560.00

c) SERVICIOS CONCEPTO	UNIDAD DE MEDIDA	CANTIDAD	COSTO UNITARIO	INVERSIÓN TOTAL	APORTACIÓN ECONÓMICA	
					FEDERAL	ESTATAL
TRAMPEO						
Seguro de Vehicular	Póliza	1	9,000.00	9,000.00	9,000.00	0.00
Pago de tenencia	Servicio	1	2,000.00	2,000.00	2,000.00	0.00
Mantenimiento Vehicular	Servicio	5	2,500.00	12,500.00	12,500.00	0.00
Subtotal Trampeo				23,500.00	23,500.00	0.00
DIAGNOSTICO						
Viáticos	Días	5	1,250.00	6,250.00	0.00	6,250.00
Mantenimiento Equipo de Identificación	Servicio	1	10,000.00	10,000.00	0.00	10,000.00
Subtotal Diagnostico				16,250.00	0.00	16,250.00
CONTROL QUÍMICO						
Pago de tenencia	Servicio	2	2,000.00	4,000.00	2,000.00	2,000.00
Seguro de Vehículos	Póliza	2	10,000.00	20,000.00	10,000.00	10,000.00
Jornales	Día	600	140.00	84,000.00	42,000.00	42,000.00
Aplicación Aéreo	Has.	3,200	80.00	256,000.00	0.00	256,000.00
Mantenimiento Vehicular	Servicio	10	2,500.00	25,000.00	17,500.00	7,500.00
Mantenimiento de equipo de aplicación	Servicio	12	1,500.00	18,000.00	12,000.00	6,000.00
Subtotal C. Químico				407,000.00	83,500.00	323,500.00
CONTROL MECÁNICO						
Pago de tenencia	Servicio	1	2,000.00	2,000.00	2,000.00	0.00
Seguro de Vehículos	Póliza	1	10,000.00	10,000.00	10,000.00	0.00
Mantenimiento Vehicular	Servicio	5	2,500.00	12,500.00	12,500.00	0.00
Jornales	Día	1,456	140.00	203,840.00	102,900.00	100,940.00
Reparación Vehicular	Servicio	1	10,000.00	10,000.00	10,000.00	0.00
Subtotal C. Mecánico				238,340.00	137,400.00	100,940.00
Seguimiento						
Peaje	Servicio	30	280.00	8,400.00	8,400.00	0.00
Pasaje	Boleto	30	200.00	6,000.00	6,000.00	0.00
Viáticos	Día	36	1,250.00	45,000.00	38,750.00	6,250.00

41

"Este Programa es público, ajeno a cualquier partido político. Queda prohibido el uso para fines distintos a los establecidos en el programa."

12963

K

Mantenimiento Vehicular	Servicio	3	2,500.00	7,500.00	7,500.00	0.00
Mantenimiento de equipo de oficina	Servicio	2	5,000.00	10,000.00	10,000.00	0.00
Subtotal Seguimiento				76,900.00	76,650.00	6,250.00
ADMINISTRACIÓN						
Pago de teléfono	Servicio	6	2,800.00	16,800.00	16,800.00	0.00
Pago de energía eléctrica	Servicio	4	3,000.00	12,000.00	9,000.00	3,000.00
Viáticos	Día	10	1,250.00	12,500.00	0.00	12,500.00
Subtotal Administración				41,300.00	25,800.00	15,500.00
Total de Servicios				803,290.00	340,850.00	462,440.00

8.- Plan Presupuestal JLSV Tonalá

ACTIVIDAD	UNIDAD DE MEDIDA	META	% DE INVERSIÓN	INVERSIÓN TOTAL	APORTACIÓN ECONÓMICA	
					FEDERAL	ESTATAL
Trampeo	Núm. De trampas instaladas	100	6.76	274,060.00	264,720.00	9,340.00
	Núm. De trampas revisadas	5,200				
Diagnostico	Dictámenes de identificación	104	5.92	239,900.00	201,358.00	38,542.00
Muestreo	Kilogramos de fruta muestreada	3,150	0.00	0.00	0.00	0.00
	Núm. De muestras	3,150				
	Sitios muestreados	3,150				
Control Químico	Hectáreas con aplicación terrestre	13,000	63.32	2,567,797.00	1,501,857.00	1,065,940.00
	Litros de Mezcla	130,000				
	Hectáreas con aplicación aérea	3,700				
	Litros de Mezcla	3,700				
	Estaciones cebo Instaladas	3,400				
	Estaciones cebo Recebadas	2,600				
Control Mecánico	Toneladas de fruta destruida	100	11.23	455,345.00	350,291.00	105,054.00
Seguimiento	Supervisiones	10	6.82	276,784.00	211,160.00	65,624.00
	Control de calidad	14				
Administración	Informes	12	5.96	241,600.00	226,100.00	15,500.00
Totales			100.00	4,055,486.00	2,755,486.00	1,300,000.00

7.7. Plan Físico Financiero JLSV de la Frailesca

A) RECURSOS HUMANOS		Frailesca 2016				
Puesto	CANTIDAD	MESES	PRECIO UNITARIO	INVERSIÓN TOTAL	APORTACIÓN ECONÓMICA	
					FEDERAL	ESTATAL
TRAMPEO						
Auxiliar de Campo	1	13	10,000.00	130,000.00	130,000.00	0.00
Subtotal Trampeo				130,000.00	130,000.00	0.00

42

"Este Programa es público, ajeno a cualquier partido político. Queda prohibido el uso para fines distintos a los establecidos en el programa."

12963

CONTROL QUÍMICO						
Auxiliar de Campo (Responsable de CNMF)	1	13	10,500.00	136,500.00	136,500.00	0.00
Subtotal Control Químico				136,500.00	136,500.00	0.00
ADMINISTRACIÓN						
Auxiliar Administrativo	1	4	10,000.00	40,000.00	40,000.00	0.00
Secretaría	1	4	6,500.00	26,000.00	26,000.00	0.00
Subtotal Administración				66,000.00	66,000.00	0.00
Total de Recursos Humanos				332,500.00	332,500.00	0.00

b) RECURSOS MATERIALES CONCEPTO	UNIDAD DE MEDIDA	CANTIDAD	PRECIO UNITARIO	INVERSIÓN TOTAL	APORTACIÓN ECONÓMICA	
					FEDERAL	ESTATAL
TRAMPEO						
Trampas	Pieza	60	135.00	8,100.00	6,750.00	1,350.00
Torula	Kilogramos	90	300.00	27,000.00	13,500.00	13,500.00
Combustible	Litros	3,600	15.00	54,000.00	52,500.00	1,500.00
Llantas	Pieza	4	2,500.00	10,000.00	10,000.00	0.00
Subtotal Trampeo				99,100.00	82,750.00	16,350.00
MUESTREO						
Bolsas de polietileno de 3kg.	Kilogramos	12	45.00	540.00	450.00	90.00
Etiquetas	Pieza	958	1.00	958.00	948.00	10.00
Subtotal Muestreo				1,498.00	1,398.00	100.00
CONTROL QUÍMICO						
Insecticida	Litros	259	100.00	25,900.00	17,000.00	8,900.00
Proteína Hidrolizada	Litros	1,020	50.00	51,000.00	34,000.00	17,000.00
Combustible	Litros	2,499	15.00	37,485.00	30,000.00	7,485.00
Subtotal C. Químico				114,385.00	81,000.00	33,385.00
CONTROL MECÁNICO						
Combustible	Litros	2,336	15.00	35,040.00	27,075.00	7,965.00
Calhídra	Kilogramos	2,200	5.00	11,000.00	11,000.00	0.00
Bolsas de Polietileno	Kilogramos	35	45.00	1,575.00	1,575.00	0.00
Subtotal C. Mecánico				47,615.00	39,650.00	7,965.00
ADMINISTRACIÓN						
Papelería	Lote	2	2,000.00	4,000.00	0.00	4,000.00
Subtotal Administración				4,000.00	0.00	4,000.00
Total de Recursos Materiales				266,598.00	204,798.00	61,800.00

c) SERVICIOS CONCEPTO	UNIDAD DE MEDIDA	CANTIDAD	COSTO UNITARIO	INVERSIÓN TOTAL	APORTACIÓN ECONÓMICA	
					FEDERAL	ESTATAL
TRAMPEO						
Mantenimiento Vehicular	Servicio	3	5,000.00	15,000.00	15,000.00	0.00
Pago de Tenencia	Servicio	1	1,500.00	1,500.00	1,500.00	0.00
Seguro Vehicular	Servicio	1	7,500.00	7,500.00	7,500.00	0.00
Subtotal Trampeo				24,000.00	24,000.00	0.00
CONTROL QUÍMICO						
Jornal	Día	280	150.00	42,000.00	0.00	42,000.00
Mantenimiento Vehicular	Servicio	3	5,000.00	15,000.00	15,000.00	0.00
Pago de Tenencia	Servicio	1	2,000.00	2,000.00	2,000.00	0.00
Seguro Vehicular	Servicio	1	14,000.00	14,000.00	14,000.00	0.00

43

"Este Programa es público, ajeno a cualquier partido político. Queda prohibido el uso para fines distintos a los establecidos en el programa."



12963
K

Mantenimiento de Equipo de Aplicación	Servicio	3	1,600.00	4,800.00	1,600.00	3,200.00
Subtotal C. Químico				77,800.00	32,600.00	45,200.00
CONTROL MECÁNICO						
Jornal	Día	520	150.00	78,000.00	0.00	78,000.00
Subtotal C. Mecánico				78,000.00	0.00	78,000.00
Total de Servicios				179,800.00	56,600.00	45,200.00

8.- Plan Presupuestal

ACTIVIDAD	UNIDAD DE MEDIDA	META	% DE INVERSIÓN	INVERSIÓN TOTAL	APORTACIÓN ECONÓMICA	
					FEDERAL	ESTATAL
Trampeo	No. De Trampas Instaladas	80	32.49	253,100.00	236,750.00	16,350.00
	No. De Trampas Revisadas	4,160				
Muestreo	Kg. Fruta Muestreada	700	0.19	1,498.00	1,398.00	100.00
	No. Muestras	700				
	No. Sitios Muestreados	700				
Control Químico	Ha. Aplicación Terrestres	2,400	42.20	328,885.00	250,100.00	78,585.00
	Litros de Mezcla	24,000				
Control Mecánico	Toneladas Destruídas	25	16.13	125,615.00	39,650.00	85,965.00
Administración	Informes	12	8.99	70,000.00	66,000.00	4,000.00
Totales			100.00	778,898.00	593,898.00	185,000.00

7.8. Plan Físico Financiero JLSV de los Valles Centrales

A) RECURSOS HUMANOS	Valles Centrales 2016					
PUESTO	CANTIDAD	MESES	PRECIO UNITARIO	INVERSIÓN TOTAL	APORTACIÓN ECONÓMICA	
					FEDERAL	ESTATAL
TRAMPEO						
Auxiliar de Campo	1	13	9,500.00	123,500.00	123,500.00	0.00
Subtotal Trampeo				123,500.00	123,500.00	0.00
MUESTREO						
Auxiliar de Campo	1	13	9,500.00	123,500.00	123,500.00	0.00
Subtotal Muestreo				123,500.00	123,500.00	0.00
CONTROL QUÍMICO						
Auxiliar de Campo	1	13	9,500.00	123,500.00	123,500.00	0.00
Subtotal Control Químico				123,500.00	123,500.00	0.00
CONTROL MECÁNICO						
Auxiliar de Campo	1	13	9,500.00	123,500.00	123,500.00	0.00
Subtotal Control Mecánico				123,500.00	123,500.00	0.00
SEGUIMIENTO						
Profesional Fitosanitario	1	13	13,500.00	175,500.00	175,500.00	0.00
Subtotal Seguimiento				175,500.00	175,500.00	0.00

12963
K

ADMINISTRACIÓN						
Secretaría	1	13	6,600.00	85,800.00	85,800.00	0.00
Subtotal Administración				85,800.00	85,800.00	0.00
Total de Recursos Humanos				755,300.00	755,300.00	0.00

B) RECURSOS MATERIALES CONCEPTO	UNIDAD DE MEDIDA	CANTIDAD	PRECIO UNITARIO	INVERSIÓN TOTAL	APORTACIÓN ECONÓMICA	
					FEDERAL	ESTATAL
TRAMPEO						
Llantas	Pieza	4	2,500.00	10,000.00	10,000.00	0.00
Alcohol	Litros	20	40.00	800.00	800.00	0.00
Torula	Kilogramos	100	300.00	30,000.00	13,500.00	16,500.00
Pinzas Entomológicas	Pieza	2	160.00	320.00	0.00	320.00
Combustible	Litros	2,899	14.00	40,586.00	39,200.00	1,386.00
Rollo de plástico	Pieza	1	900.00	900.00	0.00	900.00
Elevadores	Pieza	2	800.00	1,600.00	800.00	800.00
Refacciones	Pieza	2	4,000.00	8,000.00	4,000.00	4,000.00
Trampas	Pieza	60	150.00	9,000.00	0.00	9,000.00
Uniformes	Pieza	2	450.00	900.00	0.00	900.00
Subtotal Trampeo				102,106.00	68,300.00	33,806.00
MUESTREO						
Combustible	Litros	2,200	14.00	30,800.00	30,100.00	700.00
Refacciones	Pieza	1	4,000.00	4,000.00	4,000.00	0.00
Uniformes	Pieza	2	450.00	900.00	0.00	900.00
Subtotal Muestreo				35,700.00	34,100.00	1,600.00
CONTROL QUÍMICO						
Proteína Hidrolizada	Litros	2,700	40.00	108,000.00	80,000.00	28,000.00
Insecticida (Malathión)	Litros	670	70.00	46,900.00	35,000.00	11,900.00
Proteína Enzimática	Litros	600	115.00	69,000.00	0.00	69,000.00
Llantas	Pieza	4	2,500.00	10,000.00	10,000.00	0.00
Combustible	Litros	2,500	14.00	35,000.00	35,000.00	0.00
Detergente	Kilogramos	21	33.00	693.00	0.00	693.00
Estopa	Kg	10	40.00	400.00	0.00	400.00
Botas	Pieza	10	90.00	900.00	0.00	900.00
Mascarilla	Pieza	10	40.00	400.00	0.00	400.00
Propilenglicol	Litros	20	135.00	2,700.00	2,700.00	0.00
Refacciones	Pieza	2	4,000.00	8,000.00	4,000.00	4,000.00
Overol	Pieza	10	400.00	4,000.00	4,000.00	0.00
Uniformes	Pieza	2	450.00	900.00	0.00	900.00
Subtotal C. Químico				286,893.00	170,700.00	116,193.00
CONTROL MECÁNICO						
Caldra	Kilogramos	1,005	3.00	3,015.00	861.00	2,154.00
Bolsas de Polietileno	Kilogramos	20	45.00	900.00	0.00	900.00
Llantas	Pieza	4	2,500.00	10,000.00	10,000.00	0.00
Costales	Pieza	32	10.00	320.00	0.00	320.00
Refacciones	Pieza	1	4,000.00	4,000.00	4,000.00	0.00
Combustible	Litros	2,150	14.00	30,100.00	30,100.00	0.00
Lazo	Kg	10	60.00	600.00	0.00	600.00
Pala	Pieza	5	190.00	950.00	0.00	950.00

12963
K

Pico	Pieza	5	150.00	750.00	0.00	750.00
Uniformes	Pieza	2	450.00	900.00	0.00	900.00
Subtotal C. Mecánico				61,535.00	44,961.00	6,574.00
SEGUIMIENTO						
Combustible	Litros	3,061	14.00	42,854.00	42,000.00	854.00
Consumible de Cómputo	Lote	2	3,000.00	6,000.00	3,000.00	3,000.00
Refacciones	Pieza	1	4,000.00	4,000.00	4,000.00	0.00
Llantas	Pieza	4	2,500.00	10,000.00	10,000.00	0.00
Curso	Evento	1	2,500.00	2,500.00	0.00	2,500.00
Papelería	Lote	2	2,000.00	4,000.00	2,000.00	2,000.00
Uniformes	Pieza	2	450.00	900.00	0.00	900.00
Subtotal Seguimiento				70,264.00	61,000.00	9,254.00
ADMINISTRACIÓN						
Papelería	Lote	2	2,000.00	4,000.00	2,000.00	2,000.00
Material de Limpieza	Lote	2	2,000.00	4,000.00	2,000.00	2,000.00
Mobiliario de Oficina	Pieza	1	5,000.00	5,000.00	0.00	5,000.00
Consumibles de Cómputo	Lote	3	2,000.00	6,000.00	3,000.00	3,000.00
Consumibles de fotocopiadora	Lote	3	2,000.00	6,000.00	3,000.00	3,000.00
Uniformes	Pieza	2	450.00	900.00	0.00	900.00
Subtotal Administración				25,900.00	10,000.00	15,900.00
Total de Recursos Materiales				672,388.00	389,061.00	183,327.00

c) SERVICIOS CONCEPTO	UNIDAD DE MEDIDA	CANTIDAD	COSTO UNITARIO	INVERSIÓN TOTAL	APORTACIÓN ECONÓMICA	
					FEDERAL	ESTATAL
TRAMPEO						
Mantenimiento Vehicular	Servicio	2	5,000.00	10,000.00	5,000.00	5,000.00
Placas y tenencia	Servicio	1	2,000.00	2,000.00	2,000.00	0.00
Seguro Vehicular	Póliza	1	12,000.00	12,000.00	0.00	12,000.00
Subtotal Trampeo				24,000.00	7,000.00	17,000.00
MUESTREO						
Mantenimiento Vehicular	Servicio	2	5,000.00	10,000.00	5,000.00	5,000.00
Seguro Vehicular	Póliza	1	12,000.00	12,000.00	0.00	12,000.00
Placas y Tenencia	Servicio	1	2,000.00	2,000.00	2,000.00	0.00
Subtotal Muestreo				24,000.00	7,000.00	17,000.00
CONTROL QUÍMICO						
Jornales	Día	864	150.00	129,600.00	76,500.00	53,100.00
Mantenimiento Equipo Aplicación	Servicio	4	5,000.00	20,000.00	5,000.00	15,000.00
Mantenimiento Vehicular	Servicio	2	5,000.00	10,000.00	5,000.00	5,000.00
Placas y tenencia	Servicio	1	2,000.00	2,000.00	2,000.00	0.00
Seguro Vehicular	Póliza	1	12,000.00	12,000.00	0.00	12,000.00
Subtotal C. Químico				173,600.00	88,500.00	85,100.00
CONTROL MECÁNICO						
Jornales	Día	720	150.00	108,000.00	67,500.00	40,500.00
Mantenimiento Vehicular	Servicio	3	5,000.00	15,000.00	5,000.00	10,000.00
Seguro Vehicular	Póliza	1	12,000.00	12,000.00	0.00	12,000.00
Placas y tenencia	Servicio	1	2,000.00	2,000.00	2,000.00	0.00
Subtotal C. Mecánico				137,000.00	74,500.00	62,500.00

SEGUIMIENTO						
Mantenimiento Vehicular	Servicio	2	5,000.00	10,000.00	5,000.00	5,000.00
Placas y tenencia	Servicio	1	2,000.00	2,000.00	2,000.00	0.00
Servidor Software	Pieza	1	2,500.00	2,500.00	2,500.00	0.00
Seguro Vehicular	Póliza	1	15,000.00	15,000.00	0.00	15,000.00
Peaje	Servicio	10	200.00	2,000.00	0.00	2,000.00
Viáticos	Día	10	1,250.00	12,500.00	12,500.00	0.00
Subtotal Seguimiento				44,000.00	22,000.00	22,000.00
ADMINISTRACIÓN						
Pago de Energía Eléctrica	Servicio	5	3,000.00	15,000.00	15,000.00	0.00
Pago de Teléfono	Servicio	12	1,500.00	18,000.00	18,000.00	0.00
Servicios Bancarios	Servicio	12	300.00	3,600.00	1,800.00	1,800.00
Arrendamiento	Mes	12	3,000.00	36,000.00	24,000.00	12,000.00
Subtotal Administración				72,600.00	60,800.00	13,800.00
Total de Servicios				476,200.00	257,800.00	217,400.00

8.- Plan Presupuestal

ACTIVIDAD	UNIDAD DE MEDIDA	META	% DE INVERSIÓN	INVERSIÓN TOTAL	APORTACIÓN ECONÓMICA	
					FEDERAL	ESTATAL
Trampeo	No. Trampas Instaladas	225	13.84	249,606.00	198,800.00	50,806.00
	No. Trampas Revisadas	11,700				
Muestreo	Kg. Fruta Muestreada	3,010	10.16	183,200.00	164,600.00	18,600.00
	No. de Muestras	3,650				
	No. Sitios Muestreados	3,650				
Control Químico	Ha Aplicación Terrestre	5,000	32.39	583,993.00	382,700.00	201,293.00
	Litros de Mezcla	60,000				
	Estaciones cebo Instaladas	1,400				
	Estaciones cebo Recebadas	1,000				
Control Mecánico	Ton Destruídas	27	17.31	312,035.00	242,961.00	69,074.00
Seguimiento	Supervisiones	12	16.07	289,754.00	258,500.00	31,254.00
	Controles de Calidad	12				
Administración	Informes	12	10.22	184,300.00	154,600.00	29,700.00
Totales			100.00	1,802,888.00	1,402,161.00	400,727.00

12963

47

"Este Programa es público, ajeno a cualquier partido político. Queda prohibido el uso para fines distintos a los establecidos en el programa."

K

7.9. Plan Físico Financiero JLSV III Fronteriza

A) RECURSOS HUMANOS		III Fronteriza 2016				
Puesto	CANTIDAD	MESES	PRECIO UNITARIO	INVERSIÓN TOTAL	APORTACIÓN ECONÓMICA	
					FEDERAL	ESTATAL
TRAMPEO						
Auxiliar de Campo	1	13	10,500.00	136,500.00	136,500.00	0.00
Subtotal Trampeo y Muestreo				136,500.00	136,500.00	0.00
CONTROL QUÍMICO						
Auxiliar de Campo	1	12	9,500.00	114,000.00	114,000.00	0.00
Subtotal Control Químico				114,000.00	114,000.00	0.00
ADMINISTRACIÓN						
Secretario	1	4	6,500.00	26,000.00	0.00	26,000.00
Subtotal Administración				26,000.00	0.00	26,000.00
Total de Recursos Humanos				276,500.00	250,500.00	26,000.00

b) RECURSOS MATERIALES		UNIDAD DE MEDIDA	CANTIDAD	PRECIO UNITARIO	INVERSIÓN TOTAL	APORTACIÓN ECONÓMICA	
CONCEPTO						FEDERAL	ESTATAL
TRAMPEO							
Toruja	Kilogramos	90	300.00	27,000.00	18,000.00	9,000.00	
Combustible	Litros	5,300	14.00	74,200.00	68,600.00	5,600.00	
Alcohol	Litros	59	40.00	2,360.00	0.00	2,360.00	
uniformes	Pieza	5	450.00	2,250.00	0.00	2,250.00	
Trampas	Pieza	50	150.00	7,500.00	0.00	7,500.00	
Subtotal Trampeo				113,310.00	86,600.00	26,710.00	
MUESTREO							
Bolsas de polietileno de 3 kg.	Kilogramos	26	45.00	1,170.00	450.00	720.00	
Subtotal Muestreo				1,170.00	450.00	720.00	
CONTROL QUÍMICO							
Insecticida	Litros	500	70.00	35,000.00	14,000.00	21,000.00	
Proteína Hidrolizada	Litros	2,271	40.00	90,840.00	32,000.00	58,840.00	
Combustible	Litros	4,500	14.00	63,000.00	55,860.00	7,140.00	
Uniformes	Pieza	5	450.00	2,250.00	0.00	2,250.00	
Equipo de Protección	Lote	3	2,000.00	6,000.00	0.00	6,000.00	
Subtotal Control Químico				197,090.00	101,860.00	95,230.00	
CONTROL MECÁNICO							
Calhdera	Kilogramos	1,008	3.00	3,024.00	3,006.00	18.00	
Palas	Pieza	2	190.00	380.00	380.00	0.00	
Subtotal Mecánico				3,404.00	3,386.00	18.00	
SEGUIMIENTO							
Consumible de Cómputo	Lote	2	3,000.00	6,000.00	3,000.00	3,000.00	
Subtotal Seguimiento				6,000.00	3,000.00	3,000.00	
ADMINISTRACIÓN							
Papelería	Lote	4	2,000.00	8,000.00	4,000.00	4,000.00	
Subtotal Administración				8,000.00	4,000.00	4,000.00	
Total de Recursos Materiales				328,974.00	199,296.00	129,678.00	

12968

[Handwritten signatures and initials in blue ink]

c) SERVICIOS CONCEPTO	UNIDAD DE MEDIDA	CANTIDAD	COSTO UNITARIO	INVERSIÓN TOTAL	APORTACIÓN ECONÓMICA	
					FEDERAL	ESTATAL
TRAMPEO						
Tenencia y Placas	Servicio	1	2,000.00	2,000.00	2,000.00	0.00
Seguro Vehicular	Póliza	1	15,000.00	15,000.00	15,000.00	0.00
Mantenimiento Vehicular	Servicio	4	5,000.00	20,000.00	5,000.00	15,000.00
Subtotal Trampeo				37,000.00	22,000.00	15,000.00
CONTROL QUÍMICO						
Tenencia y Placas	Servicio	1	2,000.00	2,000.00	2,000.00	0.00
Seguro Vehicular	Póliza	1	15,000.00	15,000.00	15,000.00	0.00
Mantenimiento Vehicular	Servicio	8	5,000.00	40,000.00	5,000.00	35,000.00
Mantenimiento de Equipo de Aplicación	Servicio	2	5,000.00	10,000.00	5,000.00	5,000.00
Jornales	Día	200	150.00	30,000.00	30,000.00	0.00
Subtotal C. Químico				97,000.00	57,000.00	40,000.00
CONTROL MECÁNICO						
Jornales	Día	200	150.00	30,000.00	8,250.00	21,750.00
Subtotal C. Mecánico				30,000.00	8,250.00	21,750.00
SEGUIMIENTO						
Viáticos	Día	6	1,250.00	7,500.00	1,250.00	6,250.00
Peaje	Servicio	5	200.00	1,000.00	400.00	600.00
Mantenimiento de Computo	Servicio	2	800.00	1,600.00	1,600.00	0.00
Paquetería	Servicio	17	500.00	8,500.00	0.00	8,500.00
Subtotal Seguimiento				18,600.00	3,250.00	15,350.00
ADMINISTRACIÓN						
Servicio Bancario	Servicio	40	300.00	12,000.00	7,200.00	4,800.00
Subtotal Administración				12,000.00	7,200.00	4,800.00
Total de Servicios				194,600.00	97,700.00	96,900.00

8.- Plan Presupuestal JLSV III Fronteriza

ACTIVIDAD	UNIDAD DE MEDIDA	META	% DE INVERSIÓN	INVERSIÓN TOTAL	APORTACIÓN ECONÓMICA	
					FEDERAL	ESTATAL
Trampeo	No. De Trampas Instaladas	80	35.43	286,810.00	245,100.00	41,710.00
	No. De Trampas Revisadas	4,160				
Muestreo	Kilogramos Fruta Muestreada	600	0.14	1,170.00	450.00	720.00
	No. Muestras	600				
	No. Sitios Muestreados	600				
Control Químico	Ha Aplicación Terrestre	4,000	51.58	417,590.00	282,360.00	135,230.00
	Litros de Mezcla	40,000				
Control Mecánico	Toneladas destruidas	12	4.13	33,404.00	11,636.00	21,768.00
Seguimiento	Supervisiones	12	3.04	24,600.00	6,250.00	18,350.00
	Controles de calidad	4				
Administración	Informes	12	5.68	46,000.00	11,200.00	34,800.00
Totales			100.00	809,574.00	556,996.00	252,578.00

[Handwritten signatures and the number 12963]

8.- Plan Presupuestal Estatal

ACTIVIDAD	UNIDAD DE MEDIDA	META	% DE INVERSIÓN	INVERSIÓN TOTAL	APORTACIÓN ECONÓMICA	
					FEDERAL	ESTATAL
Trampeo	Trampas Instaladas	1,424	11.80	2,916,626.00	2,529,320.00	387,506.00
	Trampas Revisadas	74,048				
Diagnostico	Dictámenes de Identificación	936	2.43	599,700.00	487,758.00	111,942.00
Muestreo	Kilogramos de Fruta Muestreada	14,860	0.75	185,868.00	166,448.00	19,420.00
	No. De Muestras	15,500				
	No. De sitios muestreados	16,030				
Control Químico	Ha Aplicación Terrestres	77,570	39.47	9,753,419.00	6,733,917.00	3,019,502.00
	Litros de Mezcla	775,700				
	Ha Aplicación Aérea	7,700				
	Litros de Mezcla	8,740				
	Estaciones Cebo Instaladas	15,700				
	Estaciones Cebo Recebadas	10,900				
Control Mecánico	Toneladas Destruídas	1,064	14.40	3,559,158.00	3,198,244.00	360,914.00
Control Biológico	Parasitoides Liberados (Millones)	156	2.08	513,970.00	390,800.00	123,170.00
	Superficie aplicada (Hectáreas)	156,000				
Control Autocida	Moscas Liberadas (millones)	780	14.09	3,482,000.00	3,482,000.00	0.00
	Superficie aplicada (Hectáreas)	873,600				
Seguimiento	Supervisiones	82	8.69	2,148,493.00	1,862,999.00	285,494.00
	Controles de Calidad	69				
Administración	Informes	98	6.28	1,551,450.00	1,345,450.00	206,000.00
Totales			100.00	24,710,884.00	20,196,936.00	4,513,948.00

9.- Indicadores

Nombre del indicador	Formula del indicador	Unidad de medida
Protección de cosechas en zonas bajo control fitosanitario	$\frac{\text{Superficie Protegida}}{\text{Superficie programada a proteger}} \times 100$	%
Reducción del MTD	MTD del año inmediato anterior – MTD final	Reducción en el MTD

10.- Resultados Esperados

- Suprimir los niveles de población de moscas de la fruta en 2,736.44 km² en las regiones agroecológicas de Tonalá y Pijijiapan, Chiapas.
- Mantener el MTD de 0.0100 en el municipio de Pijijiapan
- Mantener el reconocimiento oficial como Zona de Baja Prevalencia de la Región Sureste del Municipio de Tonalá correspondiente a 1,400 km².
- Proteger 33,738.86 hectáreas cultivadas con mango en las zonas de la Costa y Soconusco de Chiapas y 3,726.50 hectáreas de ciruela en zona de los Valles Centrales de Chiapas
- Mejorar el índice MTD en las 10 zonas de trabajo
- Realizar actividades de detección y control de la plaga para lograr exportar más de 22,417.69 toneladas de mango a los mercados de los Estados Unidos de América, Canadá y Europa.

12963

51

"Este Programa es público, ajeno a cualquier partido político. Queda prohibido el uso para fines distintos a los establecidos en el programa."




11.- Firmas

El presente Programa de Trabajo de la Campaña Nacional contra Moscas de la Fruta que incide en el Estado de Chiapas, fue elaborado por el Comité Estatal de Sanidad Vegetal, revisado por la Delegación Estatal de la SAGARPA y la Secretaria del Campo del Gobierno del Estado, y dictaminado por el SENASICA-DGSV

Por la Dirección General de Sanidad Vegetal


Director General



Dr. Francisco Javier Trujillo Arriaga

Por la Delegación SAGARPA en Chiapas

El Encargado de la Titularidad del Despacho de la Delegación
de la SAGARPA en el Estado de Chiapas



Ing. Emeterio Carlón Acosta
*Firma por suplencia en ausencia del Delegado Estatal,
el Ing. Israel de Jesus Gómez Torres. Con fundamento en el
Artículo 41 del Reglamento Interior de la SAGARPA publicado
en el Diario Oficial de la Federación, el 25 de abril del 2012*

Por el Gobierno del Estado de Chiapas

Secretario del Campo

Lic. Jose Antonio Aguilar Bodegas

Por el CESAVECHIAPAS

El Presidente



C. Rafael López Ruiz

12963