

# **SANIDAD VEGETAL**

## **SEGUNDO INFORME MENSUAL LANGOSTA**

# 2016

**SENASICA** nos protege a todos

**SAGARPA**  
SECRETARÍA DE AGRICULTURA,  
GANADERÍA, DESARROLLO RURAL,  
PESCA Y ALIMENTACIÓN



**SENASICA**  
SERVICIO NACIONAL DE SANIDAD,  
INGENUIDAD Y CALIDAD  
AGROALIMENTARIA

## Informe de acciones operativas 2016

### Informe No 2. Febrero

**Recurso autorizado: \$18, 011,948.00**

Con las acciones de la campaña se contribuye a proteger en los Estados donde se opera, alrededor de 3 millones de hectáreas cultivadas con maíz, caña de azúcar y sorgo, principalmente, de los cuales en el año 2015 se cosecharon 39 millones de toneladas, cuyo valor es de aproximadamente 33,821 millones de pesos (SIAP, 2015).

### Situación fitosanitaria actual

La campaña contra la langosta opera en 10 Entidades Federativas de México, teniendo como objetivo reducir y prevenir la formación de mangas, así como, evitar su desplazamiento a zonas de interés a la agricultura; se basa principalmente en la detección de la plaga y su control oportuno, mediante las acciones de exploración, muestreo y control, operadas con recursos del SENASICA.

En el mes de febrero de 2016 mediante la acción de exploración se atendió una superficie de 42,756 hectáreas, de las cuales fue necesario muestrear 1,593 hectáreas acumuladas en los estados de Campeche, Chiapas, Hidalgo, Oaxaca, Quintana Roo, San Luis Potosí, Tabasco y Yucatán (figura 1), registrándose un promedio de infestación de 5 individuos/100 m<sup>2</sup>.

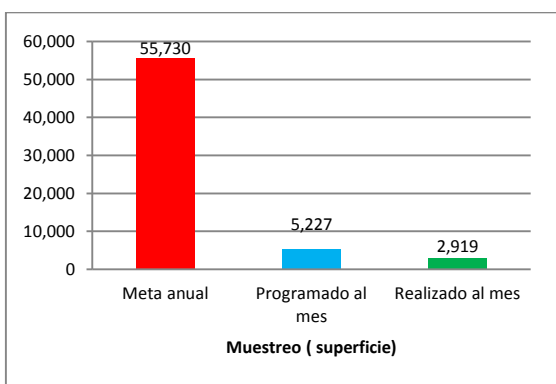


**Figura 1.** Municipios con presencia de langosta al mes de febrero de 2016. **Fuente:** Mapa Dinámico Fitosanitario, SENASICA-2016.

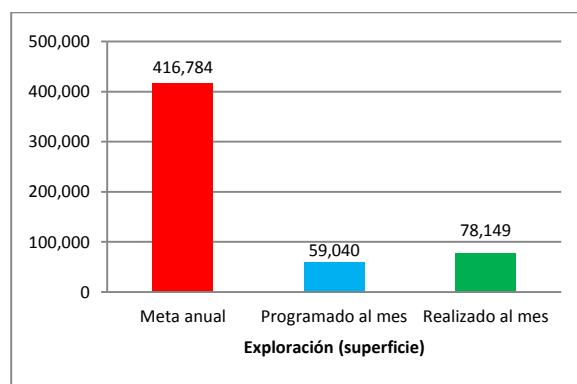
## Avance de acciones operativas:

**Prospección (muestreo y exploración).** Se revisan las superficies de terreno en aquellas zonas donde tradicionalmente se reproduce y crece la plaga (zona gregarígena) y en zonas de invasión, asimismo, cuando se detecta presencia de la langosta se cuantifica el número de individuos (ninfas y adultos).

Muestreo (hectáreas)		
Meta anual	Programado al mes	Realizado al mes
55,730	5,227	2,919

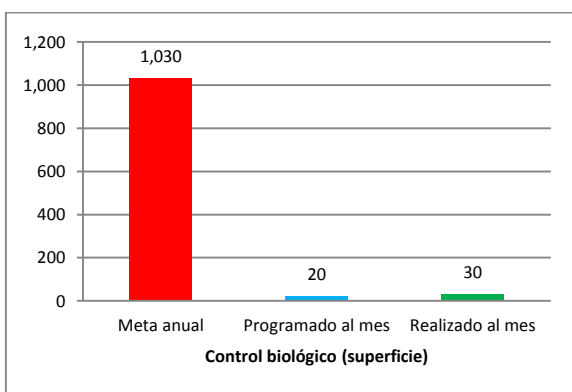


Exploración (hectáreas)		
Meta anual	Programado al mes	Realizado al mes
416,784	59,040	78,149

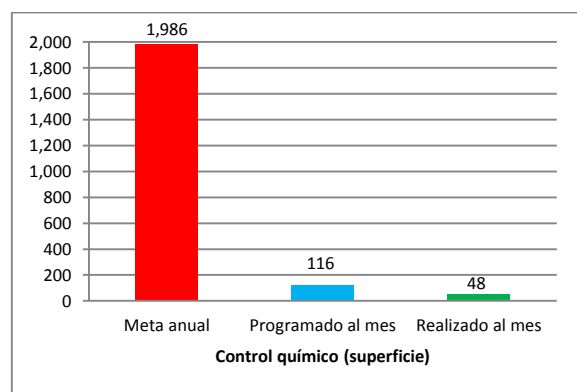


**Control (químico y biológico).** Las aplicaciones están dirigidas a poblaciones que representan un riesgo de afectación a los cultivos, así como a agrupamientos de insectos con características de evolución a gregarios, por condiciones del medio y evolución física favorable. Al mes de febrero fue necesario aplicar medidas de control en el estado de Yucatán.

Control Biológico: <i>Metarhizium anisopliae</i> var. <i>acridum</i> (hectáreas)		
Meta anual	Programado al mes	Realizado al mes
1,030	20	30

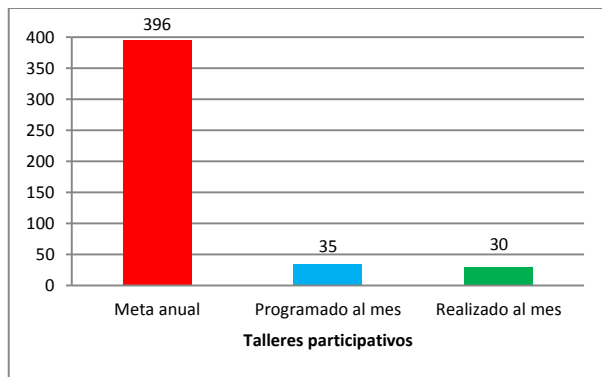


Control Químico (hectáreas)		
Meta anual	Programado al mes	Realizado al mes
1,986	116	48

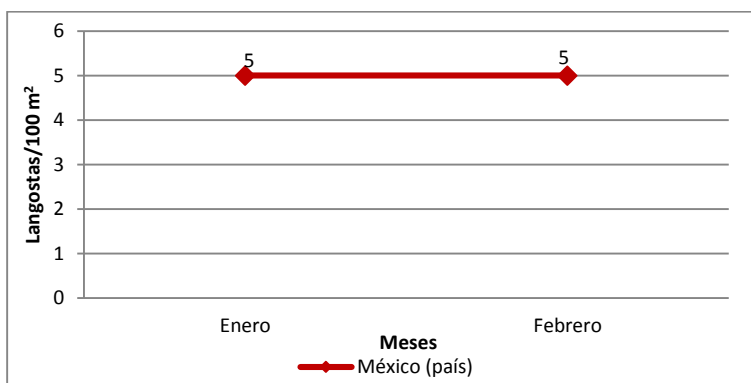


**Capacitación.** Con el objetivo de reforzar las acciones preventivas de la campaña y dar a conocer la estrategia operativa, se llevan a cabo pláticas a productores para que participen en las acciones contempladas en la campaña fitosanitaria.

Pláticas a productores		
Meta anual	Programado al mes	Realizado al mes
396	35	30



**Nivel de infestación de la langosta.** En el mes de febrero se tiene un nivel de infestación de 5 individuos/100 m<sup>2</sup>. Las poblaciones identificadas en su mayoría fueron solitarias (94%), sin embargo, también se detectaron en transición a gregarias (6%).



Promedios mensuales al mes de febrero.

Al segundo mes del año se ha logrado el siguiente avance en las acciones operativas de la campaña:

- 19% en exploración.
- 5% en muestreo.
- 3% en Control Biológico
- 2% en Control químico
- 8% en Pláticas a productores



---

## Impacto de las acciones fitosanitarias

Al llevar a cabo las acciones de la campana en las 10 Entidades Federativas, se protegió indirectamente la superficie establecida con cultivos de agave, calabaza, caña de azúcar, cártamo, cítricos, frijol, frutales, girasol, limón, maíz, mango, naranja, palma de aceite, piña, sorgo, soya, teca y tomate de cáscara, principalmente, pues la langosta es un insecto polífago que puede llegar a alimentarse de hasta 400 especies vegetales. Mediante la detección y control oportuno, la plaga en cuestión no representó riesgo de daño o pérdidas económicas, que pueden llegar a ser de hasta el 100% de los cultivos susceptibles.

**Responsable de elaboración:** Brenda Nallhely Jardines Guzmán.