

# INFORMACIÓN RELEVANTE DE INFLUENZA

## FUENTE: DIRECCIÓN GENERAL DE EPIDEMIOLOGÍA (DGE).

### INFORME SEMANAL DE INFLUENZA 2017/Semana 30

Durante la temporada 2016-2017 (semana 40 a la 20) se registraron 5691 casos y 489 defunciones por influenza en el país. \*

## TEMPORADA INTERESTACIONAL

El periodo comprendido de la semana epidemiológica 21 a la 39 se considera “Temporada interestacional”, en la cual se continua la vigilancia de influenza y otros virus respiratorios. En este periodo se han confirmado 227 casos positivos a influenza: 176 de A(H3N2), 40 de B, 7 de A(H1N1) y 4 de influenza A. Se han notificado 8 defunciones por influenza: 6 de A(H3N2) y 2 de A(H1N1).

- Al comparar el comportamiento de los casos notificados al Sistema de Notificación Semanal de Casos Nuevos (SUAVE) durante la temporada interestacional se observa:
  - Incremento del 13.8% en casos de IRA.
  - Decremento del 27.3% en casos de Neumonía y Bronconeumonía.
- En la temporada interestacional 2017 los grupos etarios con mayor número de casos con influenza son: el de 60 y más, seguido del de 1 a 9 y 30 a 39 años.
- Las entidades con mayor número de casos confirmados a influenza durante la temporada interestacional son: Quintana Roo, Tabasco, Veracruz, Sonora y Tamaulipas; que en conjunto suman el 62.1% del total de casos confirmados.
- Los estados con mayor número de defunciones por influenza son: Quintana Roo, Veracruz, Chiapas, Sonora y Jalisco que en conjunto suman el 87.5% de las defunciones por influenza.
- Hasta el momento el Instituto de Diagnóstico y Referencia Epidemiológicos (InDRE) no ha identificado mutaciones relacionadas con cambios antigénicos, que impacten en la virulencia o patogenicidad del virus de influenza; no se han identificado resistencias virales al Oseltamivir.
- El InDRE forma parte del grupo de trabajo del laboratorio de Global Health Security Action Group (GHSAG) y del Laboratory Response Network (LRN) y reporta a FLuNET (Red Mundial de Vigilancia de Influenza, OMS).
- El InDRE notifica periódicamente a FLuNET.

\* Cierre preliminar de información

## INFORME SEMANAL DE INFLUENZA 2017 TEMPORADA INTERESTACIONAL

Tabla 1. Casos y defunciones con resultado positivo a influenza.

México, 2010 - 2017

Evento	2010	2011	2012	2013	2014	2015	2016	2017
Casos influenza	175	20	54	290	198	85	90	227
Defunciones influenza	7	1	2	4	7	2	5	8

Fuente: SINAVE/DGE/Sistema de Vigilancia Epidemiológica de Influenza, acceso al 27/7/2017.

**Descripción:** Desde la **semana epidemiológica 21 del año 2017**, se han confirmado 227 casos positivos a influenza y se han presentado 8 defunciones por ésta causa.

Nota: Cada periodo presenta información de la semana epidemiológica 21 a la semana 30.

Tabla 2. Casos por Infección Respiratoria Aguda (IRA) y Neumonía/Bronconeumonía.

México,

	2016	2017	% de cambio
<b>Información Semanal</b>			
• Casos de IRA	2,866,743	3,261,266	13.8
• Casos de Neumonía/Bronconeumonía	18,014	13,101	-27.3

Nota: El Sistema de Notificación Semanal de Casos Nuevos presenta información de la semana 21 a la 28.

2.Fuente: SINAVE/DGE/Sistema de Notificación Semanal de Casos Nuevos, acceso al 27/7/2017

**Descripción:** Al comparar el comportamiento de los casos notificados al Sistema de Notificación Semanal de Casos Nuevos a la misma fecha de corte de 2016 se observa:

\*Incremento del 13.8% en casos de IRA.

\*Decremento del 27.3% en casos de Neumonía y Bronconeumonía.

## INFORME SEMANAL DE INFLUENZA 2017

Tabla 3. Casos y defunciones por influenza según subtipo viral.  
México, 2017

Subtipo viral	2017
<b>Influenza AH3N2</b>	
Casos	176
Defunciones	6
<b>Influenza B</b>	
Casos	40
Defunciones	0
<b>Influenza AH1N1</b>	
Casos	7
Defunciones	2
<b>Influenza A*</b>	
Casos	4
Defunciones	0
<b>Total general</b>	
Casos	227
Defunciones	8

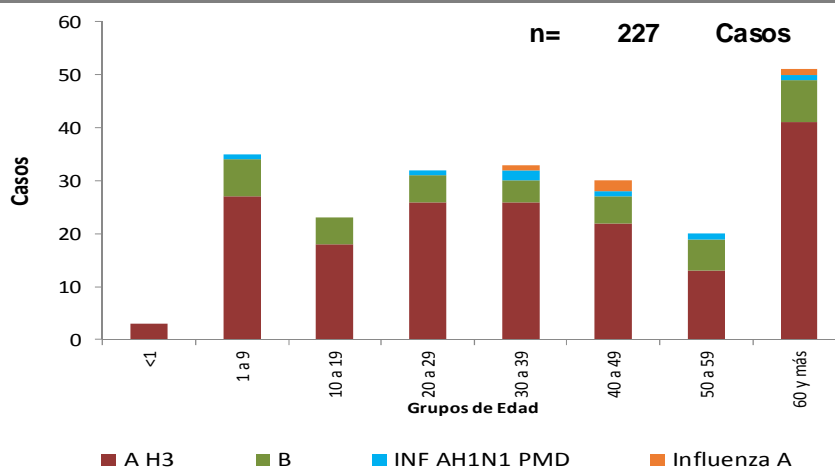
Fuente: SINAVE/DGE/Sistema de Vigilancia Epidemiológica de Influenza, acceso al 27/7/2017.

\*Influenza A : incluye influenza A, AH1 y A no subtipificada.

**Descripción:** Desde la semana epidemiológica 21 del año 2017, se han confirmado 227 casos positivos a influenza: 176 de A(H3N2), 40 de B, 7 de A(H1N1) y 4 de influenza A. Se han notificado 8 defunciones por influenza: 6 de A(H3N2) y 2 de A(H1N1).

## INFORME SEMANAL DE INFLUENZA 2017

Gráfica 1. Casos por influenza según grupo de edad y tipo de virus identificado. México, 2017

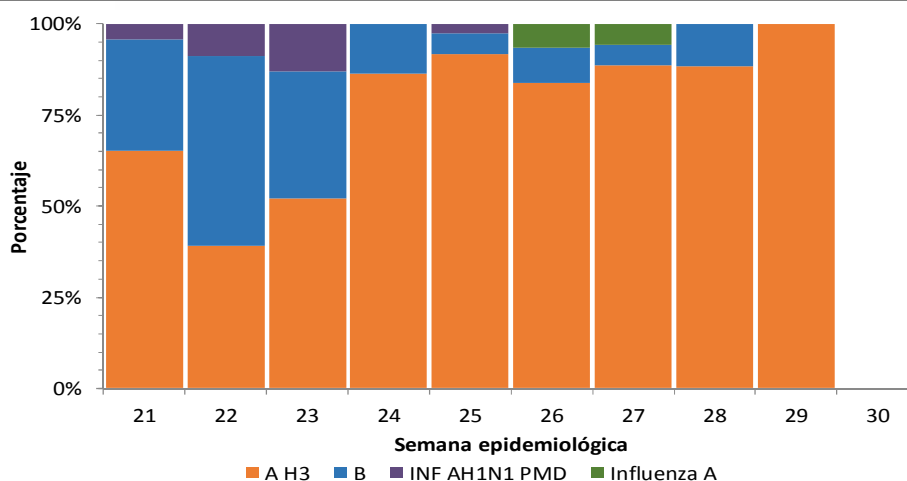


\*Influenza A : incluye influenza A, AH1 y A no subtipificada.

Fuente: SINAVE/DGE/Sistema de Vigilancia Epidemiológica de Influenza, acceso al 27/7/2017.

**Descripción:** En la temporada interestacional 2017 los grupos etarios con mayor número de casos con influenza son: el de 60 y más, seguido del de 1 a 9 y 30 a 39 años.

Gráfica 2. Circulación de virus respiratorios. México, 2017

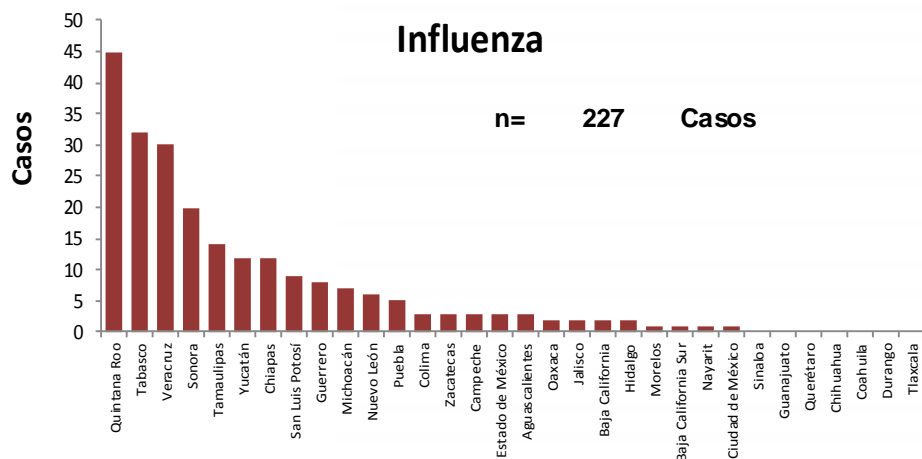


Fuente: SINAVE/DGE/Sistema de Vigilancia Epidemiológica de Influenza, acceso al 27/7/2017.

**Descripción:** Durante la temporada interestacional 2017 se observa circulación de influenza A(H3N2) (77%), influenza B (18%), A(H1N1) (3%) e Influenza A (2%).

## INFORME SEMANAL DE INFLUENZA 2017

Gráficas 3 y 4. Casos y defunciones por Influenza según entidad de residencia. México, 2017

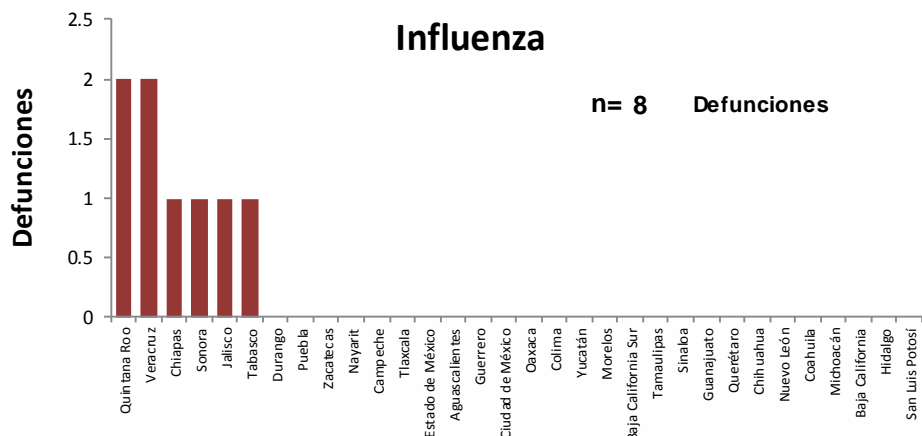


**Casos (%) de influenza por entidad de residencia**

ENTIDAD	%	% Acum.
Quintana Roo	19.8	19.8
Tabasco	14.1	33.9
Veracruz	13.2	47.1
Sonora	8.8	55.9
Tamaulipas	6.2	62.1
RESTO	37.9	100.0

Fuente: SINAVE/DGE/Sistema de Vigilancia Epidemiológica de Influenza, acceso al 27/7/2017.

**Descripción:** Las entidades con mayor número de casos confirmados a influenza durante la temporada interestacional son: Quintana Roo, Tabasco, Veracruz, Sonora y Tamaulipas; que en conjunto suman el 62.1% del total de casos confirmados.



**Defunciones (%) por influenza por entidad de residencia**

ENTIDAD	%	% Acum.
Quintana Roo	25.0	25.0
Veracruz	25.0	50.0
Chiapas	12.5	62.5
Sonora	12.5	75.0
Jalisco	12.5	87.5
RESTO	12.5	100.0

Fuente: SINAVE/DGE/Sistema de Vigilancia Epidemiológica de Influenza, acceso al 27/7/2017.

**Descripción:** Los estados con mayor número de defunciones por influenza son: Quintana Roo, Veracruz, Chiapas, Sonora y Jalisco que en conjunto suman el 87.5% de las defunciones por influenza.

## INFORME SEMANAL DE INFLUENZA 2017

Tabla 4. Proporción de casos positivos y defunciones por influenza según entidad federativa. México, 2017

Entidad Federativa	Casos ETI/IRAG	Casos positivos a influenza	%*	Defunciones por influenza	Entidad Federativa	Casos ETI/IRAG	Casos positivos a influenza	%*	Defunciones por influenza
AGUASCALIENTES	122	3	2.5	0	MORELOS	104	1	1.0	0
BAJA CALIFORNIA	33	2	6.1	0	NAYARIT	36	1	2.8	0
BAJA CALIFORNIA SUR	65	1	1.5	0	NUEVO LEÓN	77	6	7.8	0
CAMPECHE	105	3	2.9	0	OAXACA	140	2	1.4	0
COAHUILA	53	0	0.0	0	PUEBLA	120	5	4.2	0
COLIMA	92	3	3.3	0	QUERÉTARO	94	0	0.0	0
CHIAPAS	242	12	5.0	1	QUINTANA ROO	266	45	16.9	2
CHIHUAHUA	96	0	0.0	0	SAN LUIS POTOSÍ	80	9	11.3	0
CIUDAD DE MÉXICO	258	1	0.4	0	SINALOA	34	0	0.0	0
DURANGO	28	0	0.0	0	SONORA	82	20	24.4	1
GUANAJUATO	39	0	0.0	0	TABASCO	180	32	17.8	1
GUERRERO	167	8	4.8	0	TAMAULIPAS	60	14	23.3	0
HIDALGO	54	2	3.7	0	TLAXCALA	129	0	0.0	0
JALISCO	141	2	1.4	1	VERACRUZ	487	30	6.2	2
ESTADO DE MÉXICO	255	3	1.2	0	YUCATÁN	254	12	4.7	0
MICHOACÁN	143	7	4.9	0	ZACATECAS	175	3	1.7	0
					Total general	4,211	227	5.4	8

\*% de casos positivos a influenza respecto a los casos ETI/IRAG

Fuente: SINAIVE/DGE/Sistema de Vigilancia Epidemiológica de Influenza, acceso al 27/7/2017.

**Descripción:** Desde la semana 21 del 2017 se han notificado 4211 casos de ETI/IRAG. Las 5 entidades federativas con mayor proporción de casos positivos de influenza en relación a los casos sospechosos detectados son: Sonora (24.4%), Tamaulipas (23.3%), Tabasco (17.8%), Quintana Roo (16.9%) y San Luis Potosí (11.3%).

## INFORME SEMANAL DE INFLUENZA 2017

Tabla 5. Casos y defunciones confirmados a influenza distribuidos por semana epidemiológica. México, 2017

Semana 2017	Semanas	Casos confirmados	Defunciones por influenza
21	Semana del 21 al 27 de mayo	23	3
22	Semana del 28 de mayo al 3 de junio	23	2
23	Semana del 4 al 10 de junio	23	2
24	Semana del 11 al 17 de junio	22	0
25	Semana del 18 al 24 de junio	37	0
26	Semana del 25 de junio al 1 de julio	31	0
27	Semana del 2 al 8 de julio	35	1
28	Semana del 9 al 15 de julio	26	0
29	Semana del 16 al 22 de julio	7	0
30	Semana del 23 al 27 de julio	0	0
<b>TOTAL</b>		<b>227</b>	<b>8</b>

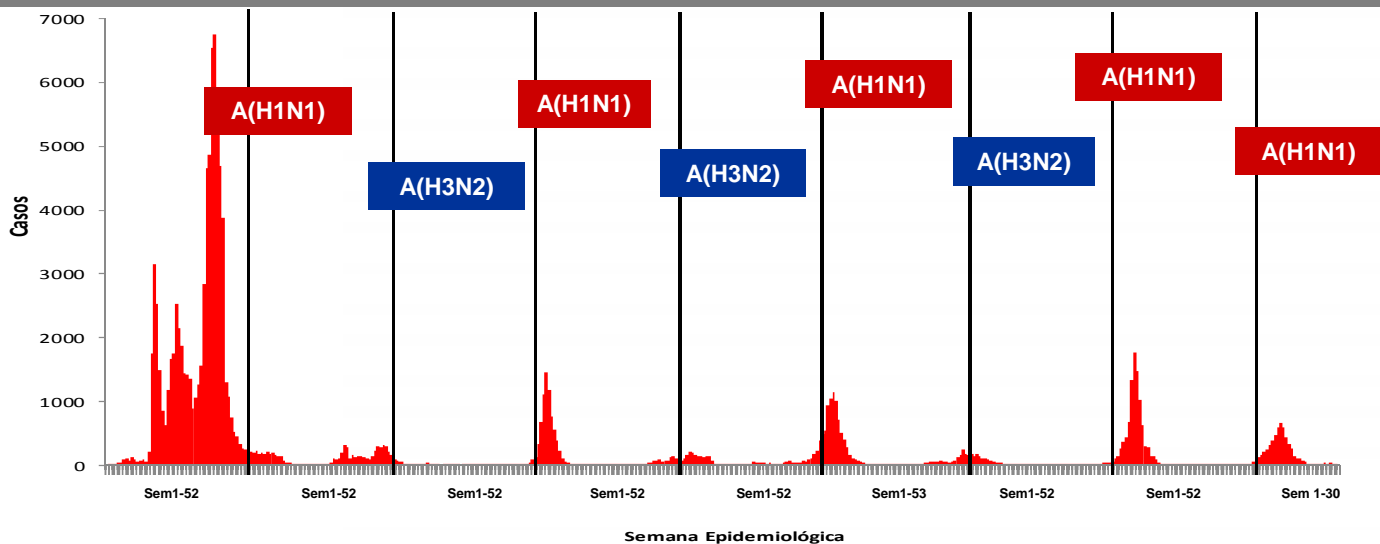
Fuente: SINAPE/DGE/SISVEFLU/semanas 21-30/2017

Nota: La semana actual de ésta tabla se construyó de acuerdo a los cortes que realiza el sistema cada jueves para generar y publicar información.

Se han notificado por fecha de inicio de síntomas 227 casos y 8 defunciones por influenza en las semanas 21-30 de la temporada interestacional 2017.

## INFORME SEMANAL DE INFLUENZA 2017

Gráfica 5. Casos de Influenza confirmados por semana epidemiológica, 2009-2017



**Descripción:** El predominio de los subtipos A(H1N1) y A(H3N2) se ha presentado desde 2009, con una distribución bienal, sin embargo, en la pasada temporada 2016-2017 subtipo predominante fue A(H1N1) rompiendo la bienalidad.

### NOTAS ACLARATORIAS:

- Hasta el momento el Instituto de Diagnóstico y Referencia Epidemiológicos (InDRE) no ha identificado mutaciones relacionadas con cambios antigénicos, ni cambios en la virulencia o patogenicidad del virus de influenza. No se han identificado resistencias virales a oseltamivir.
- La vigilancia de la Influenza se realiza bajo las estrategias de tipo centinela y sindromática avalada por la OMS, con información proveniente de 566 Unidades de Salud Monitoras de Influenza (USMI), mediante los criterios de ETI/IRAG, y confirmación por laboratorio para conocer la positividad de casos y su subtipificación.
- La temporada de Influenza 2016-2017 inició en la semana 40 del 2016 y terminó en la semana 20 del 2017.
- Los virus presentados como Influenza A, corresponden a cepas que fueron identificadas como A por PCR tiempo real, que son negativas a virus A(H1N1) y no han llegado a los centros de subtipificación o llegaron con muestra insuficiente.

Fuente:

- 1) SINAVE/DGE/SSA/Sistema de Notificación Semanal de Casos Nuevos, corte al 27 de julio de 2017.
- 2) SINAVE/DGE/SSA/Sistema de Vigilancia epidemiológica de Influenza, acceso a plataforma el 27 de julio de 2017.