

BOLETÍN DE ALERTA DE BAJA PRESIÓN

Miércoles 19 de julio 2017 / 10:00 h /BP-13_1

ZONA DE INESTABILIDAD AL SUR DEL GOLFO DE TEHUANTEPEC.

ZONA DE INESTABILIDAD AL SUR DE BAJA CALIFORNIA.

A 48 horas:

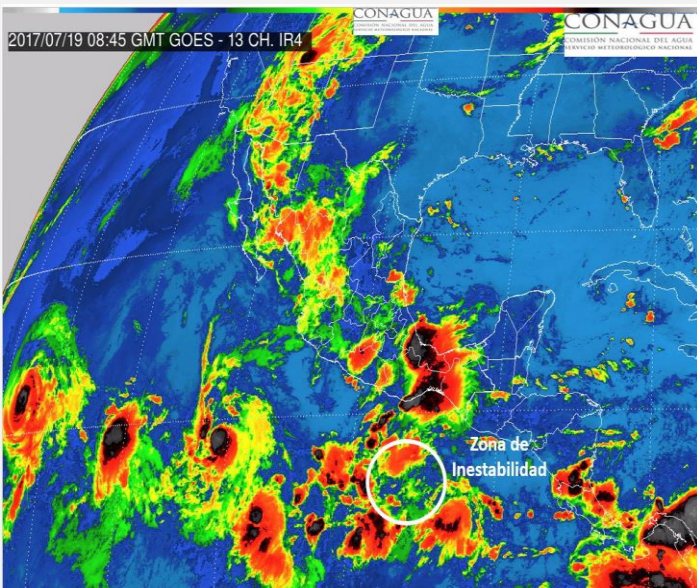
10%

A 120 horas:

60%

SINOPSIS METEOROLÓGICA:

La onda tropical No. 16, ha generado una zona de inestabilidad con el 10 % de potencial ciclónico al sur del Golfo de Tehuantepec.



EFFECTOS Y COMENTARIOS:

- A las 07:00 h (GMT-5), se localiza a 675 km al sur de Salina Cruz, Oaxaca.
- Se desplaza lentamente hacia el oeste-noroeste.
- Vientos sostenidos de 20 km/h con rachas de 35 km/h.
- Tormentas fuertes con puntuales muy fuertes (50 a 75 mm): Oaxaca y Guerrero.
- Intervalos de chubascos con tormentas puntuales fuertes (25 a 50 mm): Chiapas.

RECOMENDACIONES:

- Infórmese en Protección Civil sobre cómo protegerse en caso de que un ciclón tropical afecte su zona.
- Manténgase informado sobre las condiciones meteorológicas en sus lugares de residencia.
- Especialmente en esta temporada, manténgase alejado de corrientes de ríos y arroyo.
- Evite circular por carreteras inundadas o con lluvia y atienda señalamientos de zonas de deslave.
- Evite afectaciones por caída de rayos nube-tierra, frecuentes en zonas de tormentas.
- Atienda las recomendaciones e indicaciones de Capitanía de Puertos y autoridades costeras.
- Siga el desarrollo del evento en la información oficial.

ENLACES OFICIALES RELACIONADOS:

Elaboró: Ing. Alí Barcelata/ Ing. Carolina Sayago

