

SALUD
SECRETARÍA DE SALUD



Boletín **EPIDEMIOLOGICO**
Sistema Nacional de Vigilancia Epidemiológica
Sistema Único de Información



DIRECCIÓN GENERAL
DE EPIDEMIOLOGÍA

NÚMERO 27 | VOLUMEN 34 | SEMANA 27 | DEL 2 AL 8 DE JULIO DEL 2017

ÍNDICE

• Editorial semanal.....	3
• Casos de notificación inmediata y semanal.....	6
Casos por entidad federativa:	
• Enfermedades prevenibles por vacunación.....	7
• Enfermedades infecciosas y parasitarias del aparato digestivo.....	15
• Enfermedades infecciosas del aparato respiratorio.....	20
• Enfermedades de transmisión sexual.....	22
• Enfermedades transmisibles por vector.....	26
• Enfermedades zoonóticas.....	31
• Otras enfermedades exantemáticas.....	33
• Enfermedades transmisibles.....	34
• Enfermedades de interés local, regional o institucional.....	38
• Enfermedades bajo vigilancia sindromática.....	40
• Enfermedades no transmisibles.....	43
• Trastornos de la nutrición.....	52
• Displasias y neoplasias.....	54
• Defectos al nacimiento.....	56
• Enfermedades neurológicas y de salud.....	58
• Accidentes.....	59
• Indicadores de Sistemas Especiales.....	62



El Boletín Epidemiológico Sistema Nacional de Vigilancia Epidemiológica Sistema Único de Información, es una publicación semanal editada por la Secretaría de Salud, a través de la Dirección General de Epidemiología (DGE), calle Francisco de P. Miranda 177, 5° piso, Col. Unidad Lomas de Plateros, Delegación Álvaro Obregón, C.P. 01480, Tel. (55) 5337-1600, <http://www.gob.mx/salud/acciones-y-programas/direccion-general-de-epidemiologia-boletin-epidemiologico>, boletin@dgepi.salud.gob.mx. Certificado de Reserva de Derechos al Uso Exclusivo No. 04-2015-111310232900-203, ISSN: "En Trámite", otorgado por el Instituto Nacional del Derecho de Autor. Editor responsable: Dr. Cuitláhuac Ruiz Matus. Responsable de la última actualización, Dr. Arturo Revuelta Herrera.

Nota: El contenido de los artículos es única y exclusivamente responsabilidad de los autores y no refleja necesariamente la postura de la DGE.

Queda prohibida la reproducción total o parcial de los contenidos e imágenes de la publicación sin previa autorización de la Secretaría de Salud.

— FIEBRE MANCHADA Y RICKETTSIA RICKETTSI: GENERALIDADES —

Las rickettsiosis son un grupo de infecciones bacterianas causadas por microorganismos del género *Rickettsia* que producen enfermedades similares entre si desde el punto de vista clínico y epidemiológico¹.

Las rickettsias son bacterias del *phylum Proteobacteria*, subclase alfa-1 del orden *Rickettsiales*, su hábitat es intracelular obligatorio y tienen aspecto de cocobacilos de que van desde 0.3 a 1 μM . Están consideradas como bacterias Gram negativas pero se tiñen mal mediante dicha tinción pudiéndose poner de manifiesto mediante la tinción de Giménez, Giemsa y naranja de acridina. Pueden infectar varios tipos de células incluyendo macrófagos y músculo liso vascular, pero el endotelio vascular es su principal célula blanco en los huéspedes mamíferos².

Las Rickettsiosis son afecciones de distribución mundial transmitidas por artrópodos vectores que tienen carácter emergente y re-emergente y dependiendo del continente y región se pueden encontrar como distintas entidades y transmitida por diferentes vectores³.

Estas enfermedades están relacionadas con determinantes sociales de la salud como son la pobreza, hacinamiento, la falta de higiene y la convivencia estrecha con animales¹.

Existen varias especies potencialmente patógenas para el humano, entre las que se destacan *Rickettsia rickettsi*, *R. typhi*, *R. prowazekii*, *R. felis* y *R. akari*, las cuales han sido descritas en nuestro continente, y en especial en México³.

En América las rickettsias de mayor importancia epidemiológica son *R. rickettsi*, *R. rhipicephali*, *R. massiliae* y *R. conorii*. En América del Norte, *R. rickettsi*, causante de la Fiebre Manchada, es el agente etiológico de mayor importancia clínica y epidemiológica, debido a la alta letalidad del padecimiento que causa y la amplia distribución de sus vectores⁴.

La Fiebre Manchada se puede presentar en cualquier época del año aunque tiene un pico máximo en el verano en los meses de junio y julio. Así mismo la ocurrencia de los casos depende de la región geográfica en donde se presenten ya que el clima es variable y el vector transmisor puede no ser el mismo en todos los casos. Los casos reportados en los Estados Unidos de América por los CDC, hasta el año 2015, ocurren más frecuentemente en hombres, con un pico de incidencia entre los 20 y 40 años. Sin embargo la letalidad es más alta en niños menores de 10 años y personas inmunosuprimidas⁵.

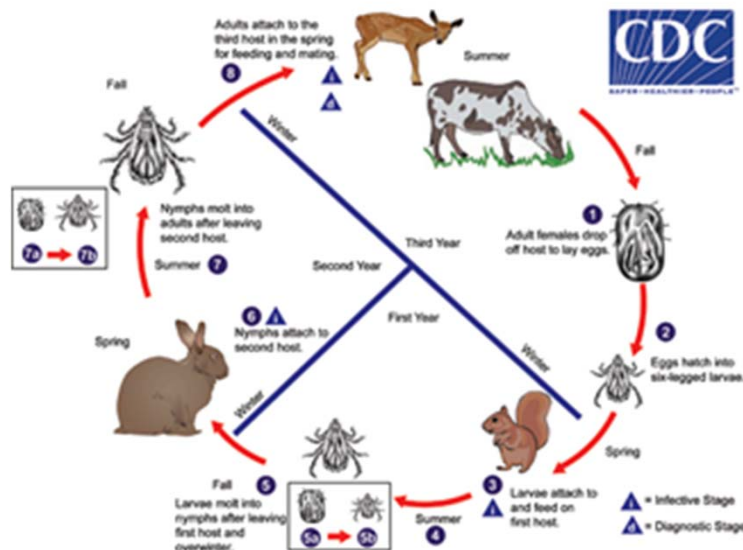
En los EUA, los CDC reportan que el vector transmisor más importante de la Fiebre Manchada de las Montañas Rocosas es la garrapata café, *Rhipicephalus sanguineus*, que se extiende en todo el territorio de ese país y la garrapata americana o *Dermacentor variabilis*, así como con menor incidencia la garrapata del Golfo o *Amblyomma maculatum*⁶.

En México, las enfermedades producidas por *Rickettsia* se han encontrado desde los inicios de la historia³, ya que es un territorio que favorece la transmisión de las rickettsiosis debido a sus condiciones geográficas, demográficas y socioeconómicas como la marginación y pobreza⁷.

Las rickettsias de importancia epidemiológica en México son: *R. prowazekii*, agente etiológico del tifus epidémico; su reservorio es el humano y su vector es el piojo del cuerpo *Pediculus corporis*; *R. typhi*, causante del tifus murino o endémico; su reservorio son roedores y sus vectores, las pulgas de la rata y el gato; en este siglo *R. rickettsii*, agente etiológico de la Fiebre Manchada de las Montañas Rocosas, su principal reservorio el perro y su vector la garrapata café¹.

La mayoría de las garrapatas de importancia en salud pública tienen un ciclo de vida con tres hospederos que normalmente dura 3 años en promedio. Los hospederos no deben ser siempre de la misma especie, aunque pueden serlo, o inclusive el mismo individuo puede ser hospedero de los tres ciclos. Una vez infectada, la garrapata es infectante toda su vida y transmiten la infección por vía transovárica a su progenie⁸.

El ciclo de vida de la garrapata inicia con los huevecillos eclosionando en larvas de 6 patas que pasan el invierno. En la primavera las larvas buscan y atacan a su primer hospedero, usualmente un roedor pequeño. En el verano dejan a su primer huésped y evolucionan a ninfas y así pasan el otoño y el invierno. En la siguiente primavera las ninfas atacan a su siguiente hospedero, normalmente un roedor del cual se alimentan y lo abandonan en el verano. Las ninfas cambian a adultos y en la siguiente primavera buscan a su tercer hospedero el cual normalmente es un animal grande o un humano⁵.



Las garrapatas adultas se alimentan y aparean en el tercer huésped en el verano y las hembras dejan al hospedero para terminar el ciclo. Las hembras adultas dejan a su tercer huésped para desovar, usualmente en el otoño; donde cada garrapata puede poner hasta 30 000 huevos⁹. Dependiendo del sitio geográfico hasta 80% de las garrapatas puede estar infectado con *Rickettsia*¹⁰.

El modo de transmisión de *R. rickettsii* al huésped es por el intercambio de fluidos de una garrapata infectada durante su proceso de alimentación, en el cual permanece adherida a la piel de su huésped de 4 a 6 horas, tiempo en el que le inyecta las rickettsias. Otro mecanismo es la contaminación de escoriaciones en la piel o mucosas por restos de tejido infectado de las garrapatas o sus heces. El período de incubación de la rickettsiosis en el huésped humano es de 3 a 14 días y no existe transmisión directa de persona a persona².

Al inicio los síntomas son inespecíficos. Incluye fiebre, postración, mialgias y artralgias. Entre el segundo y quinto día aparece una erupción maculosa en los tobillos y las muñecas que se extienden a las palmas y las plantas y luego se generaliza. Las lesiones pueden adquirir un aspecto petequeal e incluso desarrollar necrosis. En un 10 a 20% de los pacientes las lesiones dérmicas están ausentes, lo que hace su diagnóstico muy difícil⁷.

Sin tratamiento después del quinto día suele haber compromiso multisistémico. Se pueden presentar alteraciones del sistema nervioso central como indiferencia al medio, irritabilidad, estupor, coma, convulsiones, signos meníngeos; alteraciones hematológicas como púrpura o sangrado a cualquier nivel, plaquetopenia, bandemia absoluta y aumento de los tiempos de coagulación; alteraciones hepáticas como ictericia, aumento de las bilirrubinas, hipoalbuminemia, o elevación de transaminasas; alteraciones metabólicas como insuficiencia renal aguda, hiponatremia y acidosis. También se puede presentar compromiso ocular, pulmonar, miocárdico, o afectación musculoesquelética en un 15-25% de los casos⁷.

Puesto que la serología no se positiviza hasta pasados 7-10 días del inicio de los síntomas y otros métodos diagnósticos no suelen estar a disposición de los clínicos es necesario hacer un diagnóstico clínico precoz basado en la existencia de antecedentes epidemiológicos y la sospecha clínica⁷.

La mortalidad del cuadro ha disminuido de forma notable, pero aún sigue siendo significativa, y varía dependiendo del brote, la cual puede ser de entre 5-30%¹¹.

El reconocimiento de las rickettsiosis como problema potencial de salud, y su inclusión dentro del diagnóstico diferencial de enfermedades exantemáticas y febriles, constituye el primer paso hacia el control de ésta enfermedad que amenaza la vida de los mexicanos.

REFERENCIAS:

1. Salud, S. d. (2012). Programa de Acción Específico Prevención y Control de las Rickettsiosis. *Programa Sectorial de Salud*.
2. Oteo, J. A., Nava, S., & de Sousa, R. (2014). Guías Latinoamericanas de la RIICER para el diagnóstico de las rickettsiosis transmitida por garrapatas. *Guías RIICER*
3. Peniche-Lara, G., Perez-Osorio, C., Dzul-Rosado, K., & Zavala-Castro, J. (2015). Rickettsiosis: Enfermedad Re-emergente en México. *Ciencia y Humanismo en Salud*, 76-84.
4. Parola, P. (2008). Warmer weather linked to tick attack and emergence of severe rickettsioses. *PLoS Negl Trop Dis*.
5. CDC. (2015). Rocky Mountain Spotted Fever. *Statistics and Epidemiology*.
6. CDC. (2015). Geographic distribution of ticks that bite humans. *Statistics and epidemiology*.
7. Salud, S. d. (2015). Lineamientos para la vigilancia epidemiológica de la Rickettsiosis por Laboratorio. *IN-DRE*.
8. Herrero, E., & García-Vázquez, A. (2013). Infecciones por rickettsias y fiebre Q. *Servicio de Medicina Interna y Enfermedades Infecciosas*.
9. CDC. (2013). DPDx - Laboratory Identification of Parasitic Diseases of Public Health Concern.
10. LT, G. (s.f.). Enfermedades transmitidas por garrapatas (*Rhipicephalus sanguineus*) en perros de Mexicali, Baja California, México. *Epidemiología en Enfermedades*.
11. Preto, O. (2014). Consulta OPS/OMS de expertos sobre rickettsiosis en las Américas.

Dra. Nilza Aslim Rojas Arroyo,
Médico Residente de 2do Año de Epidemiología,
Dr. Esteban Rodríguez Solís,
Médico Especialista B,
Dirección de Vigilancia Epidemiológica de
Enfermedades Transmisibles
Dirección General de Epidemiología.

Nota: El contenido de este artículo es única y exclusivamente responsabilidad de los autores y no refleja necesariamente la postura de la DGE.

CUADRO 1. Casos nuevos de enfermedades de notificación inmediata hasta la semana 27 del 2017

ENFERMEDAD	CIE-10ª REV.	EN LA SEMANA	ACUMULADO	MEDIANA SEMANAL	EN LA SEMANA	ACUMULADO
		2017	2017	2012-2016	2016	2016
Cólera	A00	-	-	-	-	-
Parálisis Flácida Aguda en < 15 años	U98	20	241	35	13	249
•Poliomielitis	A80	-	-	-	-	-
Difteria	A36	-	-	-	-	-
Enfermedad febril exantemática	U97	92	1 778	250	250	2 003
•Sarampión	B05	-	-	-	-	-
Síndrome coqueluchoide	U99	12	1 200	-	-	1 180
•Tos ferina	A37	4	338	-	-	396
Tétanos neonatal	A33	-	-	-	-	1
Tétanos	A34, A35	2	15	-	-	13
Rabia humana por perro	A82	-	-	-	-	-
Dengue no Grave (confirmados)	A90	197	1 789	365	169	3 999
Dengue con Signos de Alarma	S/C	37	522	n.d.	n.d.	n.d.
Dengue Grave	A91	4	101	n.d.	n.d.	n.d.
Paludismo por <i>P. falciparum</i>	B50	-	-	-	-	-
Encefalitis Equina Venezolana	A92.2	-	-	n.d.	-	-
Fiebre Amarilla	A95	-	-	n.d.	-	-
Peste	A20	-	-	n.d.	-	-
Fiebre por Virus Mayaro	A92.8	-	-	n.d.	-	-
Síndrome de Inmunodeficiencia Adquirida~	B20-B24	65	2 401	74	138	2 275
Influenza	J09-J11	25	5 586	n.d.	4	9 421
Enfermedad por Virus Chikungunya	A92.0	1	18	n.d.	5	342
Infección por Virus Zika	U06.9	49	450	n.d.	141	912
Tifo epidémico	A75.0	-	-	n.d.	-	-
Tifo murino	A75.2	6	66	n.d.	15	254
Fiebre Manchada	A77.0	6	89	n.d.	4	63
Otras rickettsiosis	A79	6	73	n.d.	3	45
Enfermedad por Virus Ébola	A98.4	-	-	n.d.	-	-

§FUENTE: SINAVE/DGE/Salud 2017. Información preliminar de casos confirmados.

Los casos de enfermedades prevenibles por vacunación son por semana de inicio.

~ El total no incluye extranjeros en tránsito por México.

CUADRO 2. Casos nuevos de enfermedades de vigilancia convencional hasta la semana 26 del 2017

ENFERMEDAD	CIE-10ª REV.	EN LA SEMANA	ACUMULADO	MEDIANA SEMANAL	EN LA SEMANA	ACUMULADO
		2017	2017	2012-2016	2016	2016
Enfermedades infecciosas intestinales	A01-A03, A04, A05, A06.0-A06.3, A06.9, A07.0-A07.2, A07.9, A08-A09	139 119	3 354 982	128 614	113 887	2 593 822
Infecciones respiratorias agudas	J00-J06, J20, J21 excepto J02.0, J03.0	392 153	13 849 083	374 002	352 994	12 965 461
Hepatitis virales	B15 - B19	184	5 297	334	224	5 933
Paludismo por <i>P. vivax</i>	B51	6	296	17	17	227
Tuberculosis respiratoria	A15-A16	296	8 174	315	352	9 060
Meningitis tuberculosa	A17.0	6	131	2	5	173

FUENTE: SINAVE/DGE/Salud 2017. Información preliminar, incluye casos probables.

Simbología

(-) : no se presentaron casos en la semana.

n.a. : no aplica

n.d. : información no disponible.

s.n. : sin notificación por la entidad federativa.

CUADRO 3. Casos por entidad federativa de Enfermedades Prevenibles por Vacunación hasta la semana epidemiológica 26 del 2017

ENTIDAD FEDERATIVA	Enteritis Debida a Rotavirus CIE-10 ^a REV. A08.0				Meningitis Tuberculosa CIE-10 ^a REV. A17.0			
	2017			2016	2017			2016
	Sem.	Acum.		Acum.	Sem.	Acum.		Acum.
		M	F			M	F	
Aguascalientes	-	11	6	21	-	-	-	2
Baja California	1	61	59	139	1	16	7	18
Baja California Sur	-	-	-	2	-	-	1	-
Campeche	-	5	-	4	-	-	-	-
Coahuila	1	17	18	30	-	-	-	2
Colima	-	2	2	4	-	1	-	-
Chiapas	-	38	43	165	1	2	-	3
Chihuahua	-	-	4	4	-	6	5	13
Ciudad de México	-	5	10	9	1	11	8	11
Durango	-	-	-	-	-	2	1	1
Guanajuato	2	79	64	143	-	1	-	10
Guerrero	-	2	1	9	-	1	-	2
Hidalgo	-	3	7	10	-	-	-	1
Jalisco	-	3	2	18	-	2	2	5
México	-	8	14	15	-	5	2	16
Michoacán	-	-	4	1	-	-	-	-
Morelos	-	1	2	4	-	-	-	-
Nayarit	-	-	-	-	-	-	-	1
Nuevo León	2	36	24	67	-	1	1	6
Oaxaca	-	1	-	-	-	-	-	10
Puebla	-	15	22	28	-	2	1	8
Querétaro	-	2	-	2	-	1	2	7
Quintana Roo	10	39	38	10	-	-	-	3
San Luis Potosí	-	12	6	16	-	1	4	5
Sinaloa	-	9	14	28	1	3	1	4
Sonora	-	4	4	23	-	3	1	9
Tabasco	-	4	4	2	-	2	-	4
Tamaulipas	-	25	25	25	-	-	1	-
Tlaxcala	-	-	-	5	-	-	-	-
Veracruz	4	17	17	5	2	18	8	25
Yucatán	1	8	10	3	-	3	5	5
Zacatecas	-	-	-	7	-	-	-	2
TOTAL	21	407	400	799	6	81	50	173

FUENTE: SINAVE/DGE/Salud 2017. Información preliminar, incluye casos probables.

**CUADRO 3.1 Casos por entidad federativa de Enfermedades Prevenibles
por Vacunación hasta la semana epidemiológica 27 del 2017**

ENTIDAD FEDERATIVA	§Tétanos Neonatal CIE-10ª REV. A33				§Tétanos CIE-10ª REV. A34, A35			
	2017			2016	2017			2016
	Sem.	Acum.		Acum.	Sem.	Acum.		Acum.
		M	F			M	F	
Aguascalientes	-	-	-	-	-	-	-	-
Baja California	-	-	-	-	-	-	-	-
Baja California Sur	-	-	-	-	-	-	-	-
Campeche	-	-	-	-	-	-	-	-
Coahuila	-	-	-	-	-	-	-	-
Colima	-	-	-	-	-	-	1	1
Chiapas	-	-	-	-	1	1	-	2
Chihuahua	-	-	-	-	-	-	-	-
Ciudad de México	-	-	-	-	-	-	-	-
Durango	-	-	-	-	-	-	-	-
Guanajuato	-	-	-	-	-	-	-	2
Guerrero	-	-	-	-	-	1	-	1
Hidalgo	-	-	-	-	-	-	-	-
Jalisco	-	-	-	-	-	-	-	1
México	-	-	-	-	-	-	-	-
Michoacán	-	-	-	1	-	1	-	-
Morelos	-	-	-	-	-	-	-	-
Nayarit	-	-	-	-	-	-	-	-
Nuevo León	-	-	-	-	-	-	-	-
Oaxaca	-	-	-	-	-	1	-	1
Puebla	-	-	-	-	-	1	-	-
Querétaro	-	-	-	-	-	-	-	-
Quintana Roo	-	-	-	-	-	-	-	-
San Luis Potosí	-	-	-	-	-	1	-	1
Sinaloa	-	-	-	-	-	1	1	-
Sonora	-	-	-	-	-	-	-	-
Tabasco	-	-	-	-	-	-	1	-
Tamaulipas	-	-	-	-	-	1	-	-
Tlaxcala	-	-	-	-	-	-	-	1
Veracruz	-	-	-	-	-	2	-	2
Yucatán	-	-	-	-	1	2	-	1
Zacatecas	-	-	-	-	-	-	-	-
TOTAL	-	-	-	1	2	12	3	13

§FUENTE: SINAVE/DGE/Salud 2017. Información preliminar de casos confirmados.

CUADRO 3.2 Casos por entidad federativa de Enfermedades Prevenibles por Vacunación hasta la semana epidemiológica 27; Meningitis Meningocócica hasta la 26 del 2017

ENTIDAD FEDERATIVA	§Tos Ferina CIE-10ª REV. A37				Meningitis Meningocócica CIE-10ª REV. A39.0			
	2017			2016	2017			2016
	Sem.	Acum.		Acum.	Sem.	Acum.		Acum.
		M	F			M	F	
Aguascalientes	-	2	6	4	-	-	-	1
Baja California	-	14	30	32	-	3	1	1
Baja California Sur	-	6	12	7	-	-	-	-
Campeche	-	1	1	4	-	-	-	2
Coahuila	-	3	2	9	1	1	1	-
Colima	-	-	-	2	-	-	-	-
Chiapas	3	8	4	70	-	-	2	-
Chihuahua	-	4	5	8	-	-	-	-
Ciudad de México	-	11	13	21	-	1	-	1
Durango	-	2	3	14	-	-	-	-
Guanajuato	-	5	4	10	-	1	-	-
Guerrero	-	-	-	-	-	-	-	-
Hidalgo	-	1	-	3	-	-	-	-
Jalisco	-	1	1	15	-	-	-	-
México	-	19	8	46	-	-	-	-
Michoacán	-	7	9	12	-	-	-	-
Morelos	-	-	-	7	-	-	-	-
Nayarit	-	1	2	10	-	-	-	-
Nuevo León	1	14	8	28	-	-	-	-
Oaxaca	-	4	4	2	-	-	-	-
Puebla	-	-	-	-	-	-	-	-
Querétaro	-	4	4	6	-	-	-	-
Quintana Roo	-	2	1	3	-	-	-	-
San Luis Potosí	-	5	4	3	-	-	1	-
Sinaloa	-	7	5	17	-	-	-	-
Sonora	-	24	24	35	-	5	2	-
Tabasco	-	-	-	4	-	-	-	-
Tamaulipas	-	-	1	9	-	-	-	-
Tlaxcala	-	2	1	6	-	-	-	-
Veracruz	-	9	9	2	1	2	1	2
Yucatán	-	6	12	7	-	-	-	-
Zacatecas	-	2	1	-	-	-	-	-
TOTAL	4	164	174	396	2	13	8	7

§FUENTE: SINAVE/DGE/Salud 2017. Información preliminar de casos confirmados.

FUENTE: SINAVE/DGE/Salud 2017. Información preliminar, incluye casos probables.

CUADRO 3.3 Casos por entidad federativa de Enfermedades Prevenibles por Vacunación hasta la semana epidemiológica 26 del 2017

ENTIDAD FEDERATIVA	Enfermedad Invasiva por Neumococo CIE-10ª REV. A40.3, G00.1, J13				Infecciones Invasivas por <i>Haemophilus influenzae</i> CIE-10ª REV. A41.3, G00.0, J14			
	2017			2016	2017			2016
	Sem.	Acum.		Acum.	Sem.	Acum.		Acum.
		M	F			M	F	
Aguascalientes	-	-	-	-	-	-	1	-
Baja California	-	-	-	-	-	-	-	-
Baja California Sur	-	-	-	-	-	-	-	-
Campeche	-	-	-	-	-	-	-	-
Coahuila	-	-	1	-	-	5	2	-
Colima	-	-	-	-	-	1	1	1
Chiapas	-	-	1	-	-	-	-	-
Chihuahua	-	-	-	-	-	-	-	-
Ciudad de México	-	-	-	-	-	2	4	-
Durango	-	-	-	-	-	-	-	-
Guanajuato	-	2	-	-	-	-	-	-
Guerrero	-	-	2	1	-	-	1	1
Hidalgo	-	1	1	-	-	-	-	-
Jalisco	-	-	-	-	-	-	-	-
México	3	1	2	-	-	-	-	-
Michoacán	-	-	-	-	-	-	-	-
Morelos	-	-	-	-	-	-	-	-
Nayarit	-	-	-	-	-	-	-	-
Nuevo León	-	-	-	-	-	-	-	-
Oaxaca	-	4	-	5	-	-	-	-
Puebla	-	1	-	-	-	-	-	-
Querétaro	-	-	-	-	-	-	-	-
Quintana Roo	-	-	-	-	-	-	-	-
San Luis Potosí	-	-	-	-	-	-	-	-
Sinaloa	-	-	-	1	-	-	-	-
Sonora	-	-	-	-	-	-	-	-
Tabasco	-	-	1	1	-	-	-	-
Tamaulipas	-	2	3	2	-	-	-	-
Tlaxcala	-	-	-	-	-	-	-	-
Veracruz	-	-	9	3	-	-	-	-
Yucatán	-	-	-	-	-	-	-	-
Zacatecas	-	-	-	-	-	-	-	-
TOTAL	3	11	20	13	-	8	9	2

FUENTE: SINAVE/DGE/Salud 2017. Información preliminar, incluye casos probables.

CUADRO 3.4 Casos por entidad federativa de Enfermedades Prevenibles por Vacunación hasta la semana epidemiológica 26; Rubéola hasta la semana 27 del 2017

ENTIDAD FEDERATIVA	Varicela CIE-10ª REV. B01				§Rubéola CIE-10ª REV. B06			
	2017			2016	2017			2016
	Sem.	Acum.		Acum.	Sem.	Acum.		Acum.
		M	F			M	F	
Aguascalientes	35	1 066	977	1 650	-	-	-	-
Baja California	91	1 555	1 368	3 536	-	-	-	-
Baja California Sur	47	638	660	2 365	-	-	-	-
Campeche	25	507	455	1 420	-	-	-	-
Coahuila	61	1 290	1 086	4 262	-	-	-	-
Colima	20	311	316	1 251	-	-	-	-
Chiapas	12	446	421	1 309	-	-	-	-
Chihuahua	94	1 920	1 933	3 254	-	-	-	-
Ciudad de México	234	3 869	3 639	6 819	-	-	-	-
Durango	35	702	622	1 549	-	-	-	-
Guanajuato	91	2 585	2 360	3 681	-	-	-	-
Guerrero	73	1 995	2 065	2 711	-	-	-	-
Hidalgo	80	1 244	1 370	2 391	-	-	-	-
Jalisco	260	4 812	4 577	6 327	-	-	-	-
México	385	4 963	4 786	8 334	-	-	-	-
Michoacán	57	1 067	1 018	1 844	-	-	-	-
Morelos	38	715	656	1 269	-	-	-	-
Nayarit	27	752	707	1 671	-	-	-	-
Nuevo León	168	3 433	3 205	10 041	-	-	-	-
Oaxaca	75	1 513	1 581	2 565	-	-	-	-
Puebla	110	1 869	1 821	2 557	-	-	-	-
Querétaro	67	1 198	1 138	1 833	-	-	-	-
Quintana Roo	54	1 462	1 191	1 650	-	-	-	-
San Luis Potosí	79	1 562	1 537	2 828	-	-	-	-
Sinaloa	99	1 347	1 352	3 861	-	-	-	-
Sonora	65	1 084	1 089	2 354	-	-	-	-
Tabasco	44	1 026	925	1 517	-	-	-	-
Tamaulipas	144	2 137	1 921	5 786	-	-	-	-
Tlaxcala	37	529	537	665	-	-	-	-
Veracruz	208	3 871	3 764	5 907	-	-	-	-
Yucatán	41	1 077	963	2 774	-	-	-	-
Zacatecas	64	1 018	1 025	1 657	-	-	-	-
TOTAL	2 920	53 563	51 065	101 638	-	-	-	-

FUENTE: SINAVE/DGE/Salud 2017. Información preliminar, incluye casos probables.

§FUENTE: SINAVE/DGE/Salud 2017. Información preliminar de casos confirmados.

CUADRO 3.5 Casos por entidad federativa de Enfermedades Prevenibles por Vacunación hasta la semana epidemiológica 26 del 2017

ENTIDAD FEDERATIVA	Hepatitis Vírica A CIE-10ª REV. B15				Hepatitis Vírica B CIE-10ª REV. B16			
	2017			2016	2017			2016
	Sem.	Acum.		Acum.	Sem.	Acum.		Acum.
		M	F			M	F	
Aguascalientes	-	1	1	7	-	-	-	2
Baja California	1	7	16	53	-	11	5	24
Baja California Sur	-	30	17	133	-	2	-	3
Campeche	-	4	-	34	-	-	-	2
Coahuila	-	25	15	30	-	5	-	4
Colima	-	13	10	19	-	1	1	-
Chiapas	2	102	82	184	-	2	-	5
Chihuahua	4	38	26	81	-	7	1	3
Ciudad de México	5	138	104	287	4	35	5	51
Durango	3	72	49	70	-	1	2	2
Guanajuato	7	133	93	180	-	9	4	9
Guerrero	2	35	31	113	-	1	2	6
Hidalgo	4	133	124	175	-	4	-	22
Jalisco	5	75	81	200	-	19	6	28
México	4	69	64	142	1	15	6	47
Michoacán	2	43	28	140	-	1	1	5
Morelos	6	43	60	73	-	2	1	4
Nayarit	-	24	17	113	-	-	1	4
Nuevo León	2	13	15	27	1	6	4	15
Oaxaca	15	81	82	176	-	4	4	14
Puebla	6	44	43	98	-	12	3	26
Querétaro	4	82	85	223	-	-	-	3
Quintana Roo	-	18	13	42	1	2	-	9
San Luis Potosí	2	24	22	111	-	-	1	8
Sinaloa	7	155	133	359	-	14	10	35
Sonora	7	84	85	116	-	7	1	10
Tabasco	2	26	18	96	-	3	-	3
Tamaulipas	1	54	46	52	1	11	4	17
Tlaxcala	-	2	2	21	-	1	-	1
Veracruz	7	85	75	191	1	18	3	34
Yucatán	4	57	27	181	2	15	3	9
Zacatecas	-	37	28	60	-	-	1	3
TOTAL	102	1 747	1 492	3 787	11	208	69	408

FUENTE: SINAVE/DGE/Salud 2017. Información preliminar, incluye casos probables.

CUADRO 3.6 Casos por entidad federativa de Enfermedades Prevenibles por Vacunación hasta la semana epidemiológica 26; Influenza hasta la 27 del 2017

ENTIDAD FEDERATIVA	Parotiditis Infecciosa CIE-10 ^a REV. B26				§Influenza CIE-10 ^a REV. J09-J11			
	2017			2016	2017			2016
	Sem.	Acum.		Acum.	Sem.	Acum.		Acum.
		M	F			M	F	
Aguascalientes	1	5	-	3	-	108	117	304
Baja California	2	64	61	104	-	11	16	155
Baja California Sur	1	20	20	56	-	40	47	229
Campeche	2	18	11	29	2	8	8	47
Coahuila	7	54	51	17	-	103	116	118
Colima	1	13	9	24	-	35	42	152
Chiapas	11	20	14	25	-	25	31	115
Chihuahua	4	88	96	149	-	47	57	185
Ciudad de México	2	54	59	122	-	398	422	1 073
Durango	-	7	1	15	-	31	39	156
Guanajuato	6	28	26	62	-	52	56	194
Guerrero	-	28	26	76	1	30	45	164
Hidalgo	-	5	9	9	-	100	117	348
Jalisco	10	95	95	197	1	45	57	545
México	3	80	57	112	-	242	232	907
Michoacán	3	28	29	43	1	83	140	359
Morelos	3	14	20	32	-	52	64	270
Nayarit	-	6	12	17	-	24	41	178
Nuevo León	4	64	67	134	-	197	230	299
Oaxaca	1	14	21	51	-	56	71	209
Puebla	1	21	33	54	-	82	112	502
Querétaro	2	21	13	25	-	208	218	260
Quintana Roo	4	26	21	29	6	32	50	118
San Luis Potosí	3	29	19	37	-	149	156	316
Sinaloa	1	48	48	78	-	21	36	158
Sonora	3	64	50	76	2	32	55	203
Tabasco	3	32	19	30	4	23	29	141
Tamaulipas	15	86	62	108	1	18	33	77
Tlaxcala	-	7	10	19	-	142	173	583
Veracruz	4	89	64	111	4	97	110	612
Yucatán	-	19	14	20	3	7	12	132
Zacatecas	2	46	37	40	-	88	68	312
TOTAL	99	1 193	1 074	1 904	25	2 586	3 000	9 421

FUENTE: SINAVE/DGE/Salud 2017. Información preliminar, incluye casos probables.

§FUENTE: SINAVE/DGE/Salud 2017. Información preliminar de casos confirmados.

CUADRO 3.7 Casos por entidad federativa de Enfermedades Prevenibles por Vacunación hasta la semana 26; Síndrome de Rubéola Congénita hasta la semana 27 del 2017

ENTIDAD FEDERATIVA	§Síndrome de Rubéola Congénita CIE-10ª REV. P35.0				Infección por Virus de Papiloma Humano CIE-10ª REV. B97.7			
	2017			2016	2017			2016
	Sem.	Acum.		Acum.	Sem.	Acum.		Acum.
		M	F			M	F	
Aguascalientes	-	-	-	-	1	5	11	140
Baja California	-	-	-	-	8	16	130	145
Baja California Sur	-	-	-	-	1	3	76	216
Campeche	-	-	-	-	-	6	9	38
Coahuila	-	-	-	-	9	7	125	344
Colima	-	-	-	-	1	-	74	93
Chiapas	-	-	-	-	5	11	405	549
Chihuahua	-	-	-	-	5	33	217	175
Ciudad de México	-	-	-	-	111	42	3 218	3 865
Durango	-	-	-	-	-	-	77	92
Guanajuato	-	-	-	-	9	6	157	943
Guerrero	-	-	-	-	5	8	309	255
Hidalgo	-	-	-	-	29	3	431	661
Jalisco	-	-	-	-	18	46	687	1 632
México	-	-	-	-	16	46	308	294
Michoacán	-	-	-	-	9	9	283	239
Morelos	-	-	-	-	-	1	6	5
Nayarit	-	-	-	-	13	1	180	93
Nuevo León	-	-	-	-	17	32	512	1 334
Oaxaca	-	-	-	-	9	44	159	305
Puebla	-	-	-	-	28	47	228	334
Querétaro	-	-	-	-	1	6	55	215
Quintana Roo	-	-	-	-	-	-	184	176
San Luis Potosí	-	-	-	-	7	34	128	391
Sinaloa	-	-	-	-	19	11	262	321
Sonora	-	-	-	-	12	32	361	391
Tabasco	-	-	-	-	6	5	100	256
Tamaulipas	-	-	-	-	6	47	270	413
Tlaxcala	-	-	-	-	9	70	117	79
Veracruz	-	-	-	-	12	24	321	338
Yucatán	-	-	-	-	9	9	106	73
Zacatecas	-	-	-	-	4	2	54	123
TOTAL	-	-	-	-	379	606	9 560	14 528

§FUENTE: SINAVE/DGE/Salud 2017. Información preliminar de casos confirmados.

FUENTE: SINAVE/DGE/Salud 2017. Información preliminar, incluye casos probables.

CUADRO 4. Casos por entidad federativa de Enfermedades Infecciosas y Parasitarias del Aparato Digestivo hasta la semana epidemiológica 26; Cólera hasta la 27 del 2017

ENTIDAD FEDERATIVA	§Cólera CIE-10ª REV. A00			Fiebre Tifoidea CIE-10ª REV. A01.0			Fiebre Paratifoidea CIE-10ª REV. A01.1-A01.4					
	2017		2016	2017		2016	2017		2016			
	Sem.	Acum.		Acum.	Sem.	Acum.		Acum.	Sem.	Acum.		Acum.
		M	F			M	F			M	F	
Aguascalientes	-	-	-	3	52	110	254	7	16	37	218	
Baja California	-	-	-	20	208	431	598	7	29	70	129	
Baja California Sur	-	-	-	-	37	33	41	-	18	48	35	
Campeche	-	-	-	6	37	92	199	7	12	24	65	
Coahuila	-	-	-	46	290	746	907	5	18	50	70	
Colima	-	-	-	2	5	9	100	-	4	11	24	
Chiapas	-	-	-	63	634	1 106	1 775	23	248	479	645	
Chihuahua	-	-	-	6	53	100	1 672	1	62	106	406	
Ciudad de México	-	-	-	8	61	62	47	-	5	14	82	
Durango	-	-	-	-	3	17	45	-	-	-	8	
Guanajuato	-	-	-	10	87	210	224	-	7	27	26	
Guerrero	-	-	-	27	219	517	676	12	71	163	183	
Hidalgo	-	-	-	1	5	8	16	-	14	21	-	
Jalisco	-	-	-	3	91	177	236	13	86	259	367	
México	-	-	-	4	32	55	70	-	11	19	98	
Michoacán	-	-	-	15	104	277	296	7	33	102	53	
Morelos	-	-	-	31	77	123	92	1	2	8	16	
Nayarit	-	-	-	-	50	68	161	-	23	41	60	
Nuevo León	-	-	-	19	246	448	409	1	59	76	205	
Oaxaca	-	-	-	15	93	160	296	2	22	35	36	
Puebla	-	-	-	2	27	80	170	5	79	113	93	
Querétaro	-	-	-	1	12	16	63	-	3	5	2	
Quintana Roo	-	-	-	-	-	-	-	1	23	29	153	
San Luis Potosí	-	-	-	7	62	172	207	1	15	23	35	
Sinaloa	-	-	-	161	1 399	3 500	5 207	34	356	453	140	
Sonora	-	-	-	2	24	51	141	2	8	16	45	
Tabasco	-	-	-	60	453	870	647	59	518	837	781	
Tamaulipas	-	-	-	231	2 124	3 837	3 080	32	175	413	278	
Tlaxcala	-	-	-	1	6	24	34	2	28	53	126	
Veracruz	-	-	-	104	599	1 355	1 086	45	184	424	441	
Yucatán	-	-	-	-	2	9	10	-	2	4	11	
Zacatecas	-	-	-	73	714	1 287	1 240	4	32	76	74	
TOTAL	-	-	-	921	7 806	15 950	19 999	271	2 163	4 036	4 905	

§FUENTE: SINAVE/DGE/Salud 2017. Información preliminar de casos confirmados.

FUENTE: SINAVE/DGE/Salud 2017. Información preliminar, incluye casos probables.

CUADRO 4.1 Casos por entidad federativa de Enfermedades Infecciosas y Parasitarias del Aparato Digestivo hasta la semana epidemiológica 26 del 2017

ENTIDAD FEDERATIVA	Otras Salmonelosis CIE-10ª REV. A02				Shigelosis CIE-10ª REV. A03				Infecciones Intestinales por Otros Organismos y las mal definidas CIE-10ª REV. A04, A08-A09 excepto A08.0			
	2017			2016	2017			2016	2017			2016
	Sem.	Acum.		Acum.	Sem.	Acum.		Acum.	Sem.	Acum.		Acum.
		M	F			M	F			M	F	
Aguascalientes	31	224	351	736	1	12	21	29	2 286	26 462	26 780	55 208
Baja California	37	182	459	982	5	16	17	14	3 123	44 657	51 990	57 760
Baja California Sur	2	33	65	77	-	5	8	7	1 114	13 238	14 999	19 278
Campeche	1	149	254	627	1	24	18	29	1 201	12 507	14 645	22 696
Coahuila	97	635	1 590	584	-	38	23	16	2 746	28 399	33 418	75 259
Colima	1	29	34	65	-	8	11	4	720	8 936	10 163	22 715
Chiapas	574	4 427	7 469	11 690	12	107	132	298	5 195	55 417	66 468	91 209
Chihuahua	77	589	1 156	1 549	-	11	12	12	4 052	42 719	54 539	75 840
Ciudad de México	11	81	162	212	3	14	11	21	9 528	120 841	141 915	171 945
Durango	1	4	7	16	-	12	13	29	1 676	18 228	21 833	52 741
Guanajuato	18	154	341	490	-	11	21	14	4 645	47 686	55 679	90 776
Guerrero	42	235	602	821	7	117	161	397	4 859	32 113	40 456	55 940
Hidalgo	1	52	59	139	-	1	5	6	2 057	26 348	29 974	45 232
Jalisco	43	586	848	1 132	4	45	20	87	8 145	83 912	94 972	134 784
México	37	426	605	955	3	37	60	101	13 873	167 143	195 960	319 027
Michoacán	48	331	764	986	3	24	26	10	4 403	40 932	48 869	76 194
Morelos	7	44	90	112	-	1	3	7	4 040	30 250	36 633	51 906
Nayarit	27	318	659	1 340	-	13	11	23	1 237	16 684	19 084	34 410
Nuevo León	10	60	206	231	4	18	22	25	4 784	61 482	69 009	116 485
Oaxaca	31	366	587	707	7	88	116	239	4 585	43 598	51 407	74 171
Puebla	149	1 180	2 138	2 826	1	30	42	107	5 594	70 996	83 442	92 329
Querétaro	6	55	94	179	-	1	6	6	2 708	25 277	29 487	52 280
Quintana Roo	47	523	1 029	1 306	-	-	-	6	2 328	26 717	27 960	24 003
San Luis Potosí	18	165	311	360	1	17	32	27	2 846	36 407	41 675	51 647
Sinaloa	53	514	1 031	1 209	2	14	14	10	2 601	39 465	44 425	58 110
Sonora	11	120	276	394	-	11	12	35	3 177	35 060	41 957	75 303
Tabasco	210	1 602	3 185	4 220	2	58	63	134	2 706	33 227	36 970	47 793
Tamaulipas	72	511	1 199	1 743	13	122	149	69	5 327	72 762	84 093	72 375
Tlaxcala	10	113	190	288	1	1	6	7	1 876	23 230	26 698	30 002
Veracruz	362	2 220	4 555	4 659	2	70	94	59	7 309	71 040	84 744	103 067
Yucatán	19	234	345	244	4	27	27	83	4 843	41 111	45 677	51 654
Zacatecas	21	227	450	767	26	171	150	25	2 640	30 100	34 154	51 664
TOTAL	2 074	16 389	31 111	41 646	102	1 124	1 306	1 936	128 224	1 426 944	1 660 075	2 353 803

FUENTE: SINAVE/DGE/Salud 2017. Información preliminar, incluye casos probables.

CUADRO 4.2 Casos por entidad federativa de Enfermedades Infecciosas y Parasitarias del Aparato Digestivo hasta la semana epidemiológica 26 del 2017

ENTIDAD FEDERATIVA	Intoxicación Alimentaria Bacteriana CIE-10ª REV. A05			Amebiasis Intestinal CIE-10ª REV. A06.0-A06.3, A06.9				Absceso Hepático Amebiano CIE-10ª REV. A06.4				
	2017			2016	2017			2016	2017			2016
	Sem.	Acum.		Acum.	Sem.	Acum.		Acum.	Sem.	Acum.		Acum.
		M	F			M	F			M	F	
Aguascalientes	-	3	2	32	64	779	856	2 122	-	-	-	2
Baja California	25	503	522	1 148	18	339	342	718	-	4	1	10
Baja California Sur	2	103	121	115	23	370	447	669	-	4	2	4
Campeche	-	7	17	37	84	843	950	1 738	-	-	-	-
Coahuila	15	386	389	966	79	534	623	1 223	-	2	2	4
Colima	-	5	6	169	24	454	443	1 623	1	8	2	11
Chiapas	3	138	181	508	424	5 440	6 666	12 557	-	8	15	11
Chihuahua	132	1 092	1 194	1 124	48	608	793	1 099	-	1	3	6
Ciudad de México	31	317	323	190	160	1 753	2 320	3 985	-	14	2	4
Durango	-	15	11	9	29	381	423	981	-	1	1	3
Guanajuato	9	79	88	152	72	723	918	1 960	-	6	6	1
Guerrero	18	199	305	725	326	2 585	3 459	8 249	-	7	4	9
Hidalgo	4	28	33	78	187	2 331	2 901	5 889	-	6	2	16
Jalisco	177	1 717	1 776	2 688	179	1 985	2 143	4 149	-	22	3	25
México	17	273	304	627	398	4 010	5 006	9 560	-	3	1	13
Michoacán	1	23	36	59	75	787	1 037	1 859	-	8	8	13
Morelos	6	78	115	156	95	1 059	1 298	2 261	-	1	-	1
Nayarit	1	25	30	30	148	1 366	1 642	2 884	-	2	-	8
Nuevo León	92	674	679	748	65	753	758	1 401	-	1	4	5
Oaxaca	12	86	142	437	377	4 274	5 634	9 674	-	6	2	1
Puebla	4	166	199	378	374	4 352	5 120	7 795	-	3	4	8
Querétaro	2	51	65	150	29	285	418	930	-	3	1	3
Quintana Roo	-	8	6	3	88	1 302	1 364	1 889	-	3	1	1
San Luis Potosí	22	641	851	538	91	1 113	1 529	2 517	-	5	2	4
Sinaloa	8	224	263	484	257	2 937	3 381	3 807	1	26	12	46
Sonora	6	127	119	631	39	532	677	1 171	-	9	2	21
Tabasco	20	141	198	491	200	2 545	3 041	4 772	-	18	18	4
Tamaulipas	36	499	523	628	164	1 910	2 381	1 982	2	7	7	4
Tlaxcala	1	2	12	31	51	709	895	1 773	-	-	-	1
Veracruz	8	348	416	554	391	3 936	4 836	9 335	-	3	9	5
Yucatán	-	7	2	8	258	2 329	2 661	4 860	-	2	-	9
Zacatecas	12	253	261	276	143	1 304	1 471	2 410	-	2	1	14
TOTAL	664	8 218	9 189	14 170	4 960	54 628	66 433	117 842	4	185	115	267

FUENTE: SINAVE/DGE/Salud 2017. Información preliminar, incluye casos probables.

CUADRO 4.3 Casos por entidad federativa de Enfermedades Infecciosas y Parasitarias del Aparato Digestivo hasta la semana epidemiológica 26 del 2017

ENTIDAD FEDERATIVA	Otras Infecciones Intestinales debidas a Protozoarios CIE-10ª REV. A07.0, A07.2, A07.9				Giardiasis CIE-10ª REV. A07.1				Otras Helminthiasis CIE-10ª REV. B65-B67, B70-B76, B78, B79, B81-B83 excepto B73 y B75			
	2017			2016	2017			2016	2017			2016
	Sem.	Acum.		Acum.	Sem.	Acum.		Acum.	Sem.	Acum.		Acum.
		M	F			M	F			M	F	
Aguascalientes	6	87	111	541	2	19	25	105	29	310	379	766
Baja California	2	78	90	235	7	21	30	43	59	533	630	1 318
Baja California Sur	1	44	47	29	5	38	34	52	33	425	453	1 360
Campeche	19	208	223	637	4	35	58	77	31	255	286	636
Coahuila	28	132	174	424	-	8	10	109	16	222	260	600
Colima	5	132	167	336	4	68	58	90	38	491	588	1 174
Chiapas	291	2 756	3 325	5 120	12	167	198	405	40	1 050	1 304	6 176
Chihuahua	6	195	230	275	4	50	46	48	36	551	644	1 151
Ciudad de México	55	1 110	1 308	1 553	11	136	171	388	164	1 748	2 373	3 749
Durango	4	56	88	43	-	12	10	19	3	46	75	159
Guanajuato	28	270	302	516	1	26	34	33	19	325	404	775
Guerrero	82	562	695	1 616	21	156	172	365	170	1 867	2 351	4 309
Hidalgo	28	376	468	703	8	57	61	82	57	808	1 052	1 974
Jalisco	39	468	401	620	9	102	76	168	140	1 802	2 307	5 522
México	24	414	502	880	34	256	344	522	197	3 357	3 948	8 099
Michoacán	28	299	366	928	7	39	48	52	50	379	492	1 076
Morelos	35	230	275	411	5	41	43	73	85	789	1 097	2 095
Nayarit	34	495	577	1 260	3	81	60	130	57	531	796	1 483
Nuevo León	19	178	178	329	8	130	139	84	17	277	337	578
Oaxaca	79	1 046	1 277	2 012	12	193	201	271	90	1 227	1 437	3 189
Puebla	59	878	1 052	1 320	11	82	92	198	116	1 448	1 811	3 627
Querétaro	12	150	171	184	-	18	15	42	37	370	461	1 091
Quintana Roo	24	337	349	346	5	48	95	76	96	1 128	1 410	2 958
San Luis Potosí	95	719	830	473	12	122	144	223	46	522	596	1 070
Sinaloa	119	1 476	1 490	956	48	558	612	559	266	3 151	4 344	10 294
Sonora	20	134	225	328	9	124	141	256	59	722	930	2 126
Tabasco	118	1 966	2 381	5 969	4	120	158	140	157	2 215	2 568	5 109
Tamaulipas	65	1 330	1 482	705	18	201	250	177	185	1 464	2 052	2 615
Tlaxcala	19	87	114	352	1	14	8	40	26	284	355	769
Veracruz	156	2 105	2 435	3 106	24	220	255	134	367	3 723	4 418	8 128
Yucatán	46	528	569	440	8	171	156	455	124	1 362	1 651	3 257
Zacatecas	27	423	421	513	12	73	81	146	12	117	135	399
TOTAL	1 573	19 269	22 323	33 160	309	3 386	3 825	5 562	2 822	33 499	41 944	87 632

FUENTE: SINAVE/DGE/Salud 2017. Información preliminar, incluye casos probables.

CUADRO 4.4 Casos por entidad federativa de Enfermedades Infecciosas y Parasitarias del Aparato Digestivo hasta la semana epidemiológica 26 del 2017

ENTIDAD FEDERATIVA	Ascariasis CIE-10ª REV. B77			Enterobiasis CIE-10ª REV. B80			Enfermedades Infecciosas Intestinales CIE-10ª REV. A01-A03, A04, A05, A06.0-A06.3, A06.9, A07.0-A07.2, A07.9, A08-A09					
	2017		2016	2017		2016	2017			2016		
	Sem.	Acum.		Acum.	Sem.	Acum.		Acum.	Sem.	Acum.		Acum.
		M	F			M	F			M	F	
Aguascalientes	2	19	23	35	18	247	267	553	2 400	27 665	28 299	59 266
Baja California	1	4	7	28	-	9	21	26	3 245	46 094	54 010	61 766
Baja California Sur	-	23	17	32	1	11	27	53	1 147	13 886	15 802	20 305
Campeche	13	80	110	166	2	13	14	19	1 323	13 827	16 281	26 109
Coahuila	1	16	20	29	1	9	17	55	3 017	30 457	37 041	79 588
Colima	7	134	141	279	5	46	56	60	756	9 643	10 904	25 130
Chiapas	92	1 231	1 380	2 098	20	142	201	179	6 597	69 372	86 067	124 372
Chihuahua	5	33	27	48	3	19	17	31	4 326	45 379	58 180	82 029
Ciudad de México	4	37	48	160	2	36	53	130	9 807	124 323	146 296	178 432
Durango	3	41	34	87	-	6	7	25	1 710	18 711	22 402	53 891
Guanajuato	5	32	25	73	4	13	20	50	4 785	49 122	57 684	94 334
Guerrero	181	1 639	2 039	4 120	10	116	145	229	5 394	36 259	46 531	68 981
Hidalgo	34	494	601	952	1	21	19	78	2 286	29 215	33 537	52 155
Jalisco	4	176	220	311	2	128	172	333	8 612	88 995	100 674	144 249
México	16	181	213	434	3	83	70	366	14 390	172 610	202 869	331 855
Michoacán	17	118	150	187	17	53	67	85	4 587	42 572	51 529	80 438
Morelos	3	67	82	73	1	3	4	8	4 220	31 783	38 590	55 038
Nayarit	13	264	306	389	7	148	193	185	1 450	19 055	22 172	40 298
Nuevo León	7	41	35	57	2	108	148	100	5 004	63 636	71 539	119 984
Oaxaca	43	556	738	1 510	16	166	215	345	5 120	49 767	59 559	87 843
Puebla	66	680	736	1 393	16	129	135	207	6 199	77 805	92 300	105 244
Querétaro	1	11	16	15	1	2	5	4	2 758	25 854	30 277	53 838
Quintana Roo	36	499	473	772	-	35	57	36	2 503	28 997	30 870	27 792
San Luis Potosí	25	199	245	364	6	45	99	97	3 093	39 273	45 573	56 043
Sinaloa	37	317	311	285	12	172	235	351	3 283	46 952	55 183	70 510
Sonora	1	26	28	58	2	49	54	165	3 266	36 144	43 478	78 327
Tabasco	46	868	980	1 717	19	128	135	150	3 379	40 634	47 707	64 949
Tamaulipas	70	438	520	537	13	118	178	132	5 958	79 659	94 352	81 062
Tlaxcala	2	8	11	24	7	25	41	129	1 962	24 190	28 000	32 658
Veracruz	174	2 159	2 760	3 863	39	359	480	536	8 405	80 739	99 131	122 446
Yucatán	113	1 404	1 833	3 482	5	111	129	92	5 179	44 419	49 460	57 768
Zacatecas	7	37	48	43	3	12	22	11	2 958	33 297	38 351	57 122
TOTAL	1 029	11 832	14 177	23 621	238	2 562	3 303	4 820	139 119	1 540 334	1 814 648	2 593 822

FUENTE: SINAVE/DGE/Salud 2017. Información preliminar, incluye casos probables.

CUADRO 5. Casos por entidad federativa de Enfermedades Infecciosas del aparato Respiratorio hasta la semana epidemiológica 26 del 2017

ENTIDAD FEDERATIVA	Tuberculosis Respiratoria CIE-10ª REV. A15-A16				Otitis Media Aguda CIE-10ª REV. H65.0-H65.1				Faringitis y Amigdalitis Estreptocócicas CIE-10ª REV. J02.0, J03.0			
	2017			2016	2017			2016	2017			2016
	Sem.	Acum.		Acum.	Sem.	Acum.		Acum.	Sem.	Acum.		Acum.
		M	F			M	F			M	F	
Aguascalientes	-	9	-	17	217	2 919	3 375	10 005	-	88	88	1 853
Baja California	53	609	284	955	343	3 909	5 020	4 791	85	902	1 083	1 515
Baja California Sur	3	56	25	84	196	2 637	3 402	2 277	15	117	115	54
Campeche	2	54	15	80	109	1 506	1 998	3 378	10	73	81	125
Coahuila	12	133	78	228	293	3 450	4 206	8 026	343	4 267	4 447	6 166
Colima	2	48	19	80	167	1 550	2 129	3 341	53	688	849	2
Chiapas	13	303	221	593	440	6 609	7 423	9 320	187	1 478	1 825	1 959
Chihuahua	13	188	115	283	384	5 711	7 459	9 329	356	6 580	7 244	7 444
Ciudad de México	15	222	125	243	846	11 723	14 185	15 256	81	1 365	1 389	147
Durango	6	50	34	91	165	3 034	4 072	8 940	-	1	-	-
Guanajuato	2	44	40	115	633	7 799	10 579	13 402	8	59	58	33
Guerrero	15	261	178	561	452	3 879	5 472	9 744	469	5 565	7 379	12 672
Hidalgo	-	31	22	80	327	4 364	6 618	10 103	3	43	62	2
Jalisco	7	227	145	370	788	10 450	12 920	17 887	192	2 014	2 142	3 148
México	16	159	127	274	929	10 023	14 091	21 199	186	1 240	1 495	4 908
Michoacán	3	58	44	136	442	4 926	6 557	7 087	24	579	787	1 126
Morelos	1	44	27	93	232	2 703	3 389	4 841	21	452	660	1 374
Nayarit	4	93	39	127	210	2 956	3 643	6 404	-	1	-	-
Nuevo León	16	345	201	677	1 252	14 660	17 732	21 413	97	845	811	459
Oaxaca	10	158	103	324	409	6 672	8 420	10 803	220	3 694	4 483	6 080
Puebla	4	82	87	218	456	6 547	8 503	10 326	93	1 727	2 012	1 254
Querétaro	5	28	16	79	284	2 109	2 888	4 576	27	113	127	209
Quintana Roo	-	116	58	148	241	3 626	4 276	2 849	-	54	49	10
San Luis Potosí	4	89	33	154	646	7 427	9 555	10 560	1	124	174	-
Sinaloa	19	319	153	449	563	7 658	9 075	9 085	13	114	123	205
Sonora	11	283	101	521	212	3 806	4 950	7 891	225	3 405	4 123	5 115
Tabasco	12	234	105	384	431	4 667	6 270	7 735	76	1 115	1 264	1 045
Tamaulipas	15	255	139	535	1 501	17 148	20 851	15 940	367	10 800	11 936	18 283
Tlaxcala	-	10	6	18	128	2 082	2 871	3 342	30	276	316	552
Veracruz	28	620	361	1 008	895	9 484	12 505	11 829	151	1 572	1 895	2 778
Yucatán	5	76	43	119	129	1 745	2 067	3 098	-	4	3	3
Zacatecas	-	14	12	16	520	6 951	9 205	13 030	65	2 258	2 834	3 341
TOTAL	296	5 218	2 956	9 060	14 840	184 730	235 706	297 807	3 398	51 613	59 854	81 862

FUENTE: SINAVE/DGE/Salud 2017. Información preliminar, incluye casos probables.

CUADRO 5.1 Casos por entidad federativa de Enfermedades Infecciosas del Aparato Respiratorio hasta la semana epidemiológica 26 del 2017

ENTIDAD FEDERATIVA	Infecciones Respiratorias Agudas CIE-10 ^a REV. J00-J06, J20, J21 excepto J02, J03.0				Neumonías y Bronconeumonías CIE-10 ^a REV. J12-J18 excepto J18.2, J13 y J14			
	2017			2016	2017			2016
	Sem.	Acum.		Acum.	Sem.	Acum.		Acum.
		M	F			M	F	
Aguascalientes	7 191	123 456	145 437	297 576	12	797	781	1 992
Baja California	8 184	167 444	197 578	283 116	46	1 153	1 279	4 050
Baja California Sur	3 320	62 750	75 510	108 256	14	255	226	849
Campeche	4 658	52 100	64 237	123 831	8	110	104	400
Coahuila	7 678	137 193	165 911	301 672	34	959	921	1 942
Colima	2 837	46 279	54 844	103 912	10	231	263	1 640
Chiapas	12 725	141 499	171 090	311 834	34	529	526	1 616
Chihuahua	6 803	186 782	244 327	407 353	58	1 780	1 982	5 073
Ciudad de México	33 375	487 961	658 150	994 773	130	3 748	3 655	10 591
Durango	6 415	111 608	140 565	302 548	12	302	265	1 783
Guanajuato	17 123	274 087	344 817	601 455	38	1 257	1 236	3 584
Guerrero	10 963	132 591	179 814	371 118	32	627	659	1 621
Hidalgo	10 777	172 806	231 815	439 859	33	833	731	1 533
Jalisco	18 342	348 835	426 328	818 116	296	5 418	5 513	14 314
México	47 105	706 044	931 864	1 659 446	82	2 732	2 600	5 371
Michoacán	11 449	183 688	243 534	433 214	31	550	723	1 892
Morelos	7 137	100 059	126 949	261 608	6	297	280	770
Nayarit	4 235	76 626	91 132	165 935	8	387	377	1 567
Nuevo León	19 147	320 176	390 069	523 929	53	1 367	1 396	3 706
Oaxaca	9 579	158 760	200 451	321 568	33	729	823	2 151
Puebla	18 195	318 473	406 987	633 517	37	1 197	1 277	3 322
Querétaro	6 979	118 961	151 653	301 093	18	595	490	2 349
Quintana Roo	8 777	93 954	109 249	139 251	22	215	195	878
San Luis Potosí	9 486	161 362	201 317	320 129	56	1 182	1 190	2 383
Sinaloa	11 265	203 452	259 081	418 167	35	1 007	978	3 092
Sonora	7 215	150 962	189 439	341 194	162	2 410	2 428	4 944
Tabasco	12 891	126 635	156 436	259 971	38	438	485	1 334
Tamaulipas	16 679	253 861	303 262	375 222	62	1 258	1 311	2 585
Tlaxcala	5 958	104 845	134 298	195 671	10	433	396	736
Veracruz	24 021	297 505	390 893	566 513	63	992	1 053	4 560
Yucatán	12 536	136 418	159 493	257 112	25	464	550	1 173
Zacatecas	9 108	154 073	191 308	326 502	36	932	1 004	2 690
TOTAL	392 153	6 111 245	7 737 838	12 965 461	1 534	35 184	35 697	96 491

FUENTE: SINAVE/DGE/Salud 2017. Información preliminar, incluye casos probables.

CUADRO 6. Casos por entidad federativa de Enfermedades de Transmisión Sexual hasta la semana epidemiológica 26 del 2017

ENTIDAD FEDERATIVA	Sífilis Congénita CIE-10ª REV. A50				Sífilis Adquirida CIE-10ª REV. A51-A53				Infección Gonocócica del tracto Genitourinario CIE-10ª REV. A54.0-A54.2			
	2017			2016	2017			2016	2017			2016
	Sem.	Acum.		Acum.	Sem.	Acum.		Acum.	Sem.	Acum.		Acum.
		M	F			M	F			M	F	
Aguascalientes	-	2	1	1	-	28	15	20	-	3	-	7
Baja California	2	20	15	12	10	90	129	144	4	145	149	67
Baja California Sur	-	1	-	-	-	21	14	6	2	16	2	17
Campeche	-	-	-	-	2	23	13	20	-	4	5	11
Coahuila	-	-	-	3	1	28	15	26	1	30	26	7
Colima	-	2	-	-	-	13	18	19	1	20	6	31
Chiapas	-	1	-	2	-	27	33	56	8	38	76	79
Chihuahua	-	-	-	3	1	40	57	148	3	44	38	17
Ciudad de México	1	3	3	3	13	249	19	102	1	28	49	-
Durango	-	3	1	1	-	12	21	27	-	1	-	3
Guanajuato	-	2	2	4	3	13	13	36	-	5	5	5
Guerrero	-	-	1	-	-	16	10	53	6	31	34	86
Hidalgo	-	-	-	-	-	10	8	47	-	5	4	7
Jalisco	-	-	1	-	8	57	48	100	4	80	47	70
México	-	-	-	3	-	24	15	55	4	39	80	61
Michoacán	-	-	-	1	4	14	17	53	1	88	85	22
Morelos	-	-	-	-	-	7	2	15	-	4	4	6
Nayarit	-	-	-	-	-	23	27	45	3	76	48	23
Nuevo León	3	7	3	5	6	121	62	134	2	61	41	30
Oaxaca	-	-	-	-	1	66	25	69	1	30	21	39
Puebla	-	1	1	1	1	44	20	124	3	36	81	63
Querétaro	-	2	-	2	2	23	6	22	-	1	1	4
Quintana Roo	-	1	1	3	-	24	24	77	-	5	7	10
San Luis Potosí	-	-	-	-	2	70	24	66	1	23	10	23
Sinaloa	-	-	2	4	4	48	36	78	1	81	38	23
Sonora	-	8	5	9	6	71	80	81	1	38	17	26
Tabasco	-	-	-	-	1	36	27	30	8	37	29	81
Tamaulipas	-	2	-	-	5	59	52	78	15	196	212	60
Tlaxcala	-	-	-	-	4	24	10	25	1	13	42	29
Veracruz	-	3	2	3	-	33	18	21	1	55	22	21
Yucatán	-	2	2	1	1	25	38	70	-	1	1	3
Zacatecas	-	-	-	-	1	3	4	28	1	81	56	54
TOTAL	6	60	40	61	76	1 342	900	1 875	73	1 315	1 236	985

FUENTE: SINAVE/DGE/Salud 2017. Información preliminar, incluye casos probables.

CUADRO 6.1 Casos por entidad federativa de Enfermedades de Transmisión Sexual hasta la semana epidemiológica 26 del 2017

ENTIDAD FEDERATIVA	Linfogranuloma Venéreo por Clamidias CIE-10ª REV. A55				Chancro Blando CIE-10ª REV. A57				Tricomoniasis Urogenital CIE-10ª REV. A59.0			
	2017			2016	2017			2016	2017			2016
	Sem.	Acum.		Acum.	Sem.	Acum.		Acum.	Sem.	Acum.		Acum.
		M	F			M	F			M	F	
Aguascalientes	-	-	-	-	-	-	-	-	8	-	83	127
Baja California	-	7	7	4	-	4	3	13	17	18	313	320
Baja California Sur	-	-	-	-	1	7	2	-	-	5	63	65
Campeche	-	-	-	-	-	4	1	4	7	7	100	175
Coahuila	1	2	2	-	-	6	3	-	29	8	318	437
Colima	1	1	1	1	1	1	4	2	3	3	183	111
Chiapas	1	23	44	2	-	4	8	14	40	93	1 579	1 542
Chihuahua	-	1	1	6	1	9	9	7	22	70	503	487
Ciudad de México	-	1	-	-	-	5	1	1	7	22	248	242
Durango	-	-	-	-	-	-	-	2	10	1	382	506
Guanajuato	-	-	-	1	-	5	6	2	47	28	817	973
Guerrero	4	4	2	11	1	8	4	14	32	21	680	1 057
Hidalgo	-	8	-	-	-	2	-	4	11	17	513	564
Jalisco	-	3	1	1	-	5	1	8	31	21	498	611
México	-	5	-	10	-	9	6	13	103	52	1 754	1 502
Michoacán	-	-	1	6	-	1	3	2	53	33	1 295	1 359
Morelos	-	1	-	-	-	1	4	7	16	31	489	594
Nayarit	-	1	1	6	-	4	1	6	26	26	287	247
Nuevo León	-	5	3	-	2	70	2	14	40	50	856	739
Oaxaca	-	4	5	5	-	6	9	12	35	54	1 167	1 533
Puebla	-	3	1	1	-	8	5	13	96	182	2 674	2 678
Querétaro	-	-	-	-	1	1	2	8	2	1	23	50
Quintana Roo	-	1	2	-	-	7	-	4	10	125	323	423
San Luis Potosí	-	6	1	2	-	8	12	16	32	13	616	782
Sinaloa	1	3	2	-	-	13	4	8	24	64	549	449
Sonora	1	1	25	27	-	3	8	10	5	10	273	276
Tabasco	-	2	-	3	-	1	6	13	25	24	552	569
Tamaulipas	-	6	6	4	-	6	4	4	86	115	1 376	924
Tlaxcala	-	-	-	2	-	4	1	11	18	14	480	638
Veracruz	-	1	2	6	-	9	1	14	151	104	3 786	3 984
Yucatán	-	-	1	-	-	1	1	2	5	14	126	198
Zacatecas	-	6	1	6	2	11	2	7	24	39	672	657
TOTAL	9	95	109	104	9	223	113	235	1 015	1 265	23 578	24 819

FUENTE: SINAVE/DGE/Salud 2017. Información preliminar, incluye casos probables.

CUADRO 6.2 Casos por entidad federativa de Enfermedades de Transmisión Sexual hasta la semana epidemiológica 26; SIDA hasta la 27 del 2017

ENTIDAD FEDERATIVA	Herpes Genital CIE-10ª REV. A60.0				Vulvovaginitis CIE-10ª REV. N76			§Síndrome de Inmunodeficiencia Adquirida~ CIE-10ª REV. B20-B24			
	2017			2016	2017		2016	2017			2016
	Sem.	Acum.		Acum.	Sem.	Acum.	Acum.	Sem.	Acum.		Acum.
		M	F						M	F	
Aguascalientes	-	2	6	1	128	2 955	3 812	-	9	2	3
Baja California	12	99	96	111	345	7 010	5 623	3	99	22	101
Baja California Sur	-	17	12	26	85	1 818	681	-	4	1	-
Campeche	1	11	15	34	126	2 510	2 909	-	64	14	133
Coahuila	1	30	31	22	207	4 248	3 826	-	15	1	18
Colima	5	18	23	23	95	2 281	1 784	2	32	4	32
Chiapas	6	81	80	132	491	11 496	8 152	8	87	28	128
Chihuahua	9	83	66	128	309	8 028	3 172	5	71	14	61
Ciudad de México	6	60	46	52	888	20 581	18 516	2	177	23	172
Durango	-	1	-	1	188	4 336	5 667	1	21	4	23
Guanajuato	2	17	19	34	398	8 061	5 872	7	30	9	30
Guerrero	6	50	106	117	359	9 135	5 965	-	143	35	157
Hidalgo	1	14	20	25	611	15 782	15 533	-	38	9	47
Jalisco	11	111	96	134	319	10 371	8 738	-	55	9	55
México	12	84	87	130	1 972	39 148	34 099	3	137	19	202
Michoacán	5	37	35	67	472	10 865	9 472	10	111	19	160
Morelos	2	11	15	16	281	6 037	5 897	-	78	6	89
Nayarit	-	20	32	64	139	3 427	2 528	1	46	4	8
Nuevo León	3	83	56	119	343	8 778	7 266	6	64	10	70
Oaxaca	3	69	67	111	352	12 858	9 430	4	63	11	77
Puebla	4	50	93	94	899	22 272	17 497	-	80	8	92
Querétaro	1	24	13	35	201	4 814	5 047	1	10	4	8
Quintana Roo	-	3	9	18	217	5 885	2 274	-	68	16	43
San Luis Potosí	2	39	37	45	362	8 077	6 640	-	48	6	42
Sinaloa	10	85	82	72	322	8 832	5 228	8	51	5	72
Sonora	5	59	45	36	164	3 906	2 020	2	49	13	89
Tabasco	12	61	64	63	363	8 901	5 243	1	86	18	68
Tamaulipas	9	152	170	119	563	11 496	7 141	-	28	6	63
Tlaxcala	3	19	10	44	207	5 321	4 072	-	32	10	70
Veracruz	16	74	118	87	1 092	24 141	16 684	-	148	37	59
Yucatán	-	8	9	18	325	7 440	6 979	1	71	14	88
Zacatecas	1	42	26	34	354	7 559	6 406	-	5	-	15
TOTAL	148	1 514	1 584	2 012	13 177	308 369	244 173	65	2 020	381	2 275

FUENTE: SINAVE/DGE/Salud 2017. Información preliminar, incluye casos probables.

§FUENTE: SINAVE/DGE/Salud 2017. Información preliminar de casos confirmados.

~ El total no incluye extranjeros en tránsito por México.

CUADRO 6.3 Casos por entidad federativa de Enfermedades de Transmisión Sexual hasta la semana epidemiológica 26 del 2017

ENTIDAD FEDERATIVA	Candidiasis Urogenital CIE-10ª REV. B37.3-B37.4				Infección Asintomática por Virus de la Inmunodeficiencia Humana CIE-10ª REV. Z21			
	2017			2016	2017			2016
	Sem.	Acum.		Acum.	Sem.	Acum.		Acum.
		M	F			M	F	
Aguascalientes	23	84	541	711	2	21	3	25
Baja California	113	143	2 646	2 161	7	129	39	229
Baja California Sur	22	25	452	497	-	34	1	55
Campeche	43	92	754	753	4	84	15	86
Coahuila	38	65	836	1 010	-	47	15	66
Colima	14	26	447	336	1	33	12	45
Chiapas	191	257	5 101	5 817	7	109	44	202
Chihuahua	80	216	1 693	1 600	4	100	16	138
Ciudad de México	93	201	2 293	2 091	40	937	78	784
Durango	47	13	1 324	1 503	1	30	3	29
Guanajuato	160	95	2 795	2 960	4	92	25	130
Guerrero	170	260	3 660	4 294	3	76	26	114
Hidalgo	83	137	2 145	2 252	6	57	15	59
Jalisco	161	356	3 640	3 441	23	264	69	458
México	464	420	9 520	8 501	24	546	101	543
Michoacán	254	342	5 142	4 950	2	42	7	63
Morelos	70	123	1 860	2 351	1	76	13	109
Nayarit	57	63	1 410	1 239	-	13	-	31
Nuevo León	118	251	3 548	3 763	12	268	45	283
Oaxaca	86	297	3 779	3 755	4	174	64	230
Puebla	219	430	5 773	5 975	15	273	46	287
Querétaro	19	17	400	367	2	87	10	99
Quintana Roo	24	127	990	947	10	295	73	207
San Luis Potosí	130	141	2 341	2 795	11	49	7	83
Sinaloa	109	300	2 588	2 013	-	45	16	56
Sonora	30	44	802	937	4	68	19	74
Tabasco	136	205	2 656	2 511	-	138	44	121
Tamaulipas	467	475	9 148	6 805	2	104	34	238
Tlaxcala	87	89	1 432	2 111	-	14	2	21
Veracruz	436	339	11 217	10 557	45	566	207	809
Yucatán	39	28	666	1 140	6	221	31	195
Zacatecas	94	179	2 458	2 434	-	10	5	46
TOTAL	4 077	5 840	94 057	92 577	240	5 002	1 085	5 915

FUENTE: SINAVE/DGE/Salud 2017. Información preliminar, incluye casos probables.

CUADRO 7. Casos por entidad federativa de Enfermedades Transmitidas por Vector hasta la semana epidemiológica 27 del 2017

ENTIDAD FEDERATIVA	§Tifo Epidémico CIE-10ª REV. A75.0				§Tifo Murino CIE-10ª REV. A75.2			
	2017			2016	2017			2016
	Sem.	Acum.		Acum.	Sem.	Acum.		Acum.
		M	F			M	F	
Aguascalientes	-	-	-	-	-	-	-	1
Baja California	-	-	-	-	-	2	-	7
Baja California Sur	-	-	-	-	-	-	-	9
Campeche	-	-	-	-	-	-	-	1
Coahuila	-	-	-	-	-	-	-	11
Colima	-	-	-	-	-	-	-	-
Chiapas	-	-	-	-	-	-	-	-
Chihuahua	-	-	-	-	-	3	2	2
Ciudad de México	-	-	-	-	-	-	-	3
Durango	-	-	-	-	-	-	-	2
Guanajuato	-	-	-	-	1	-	1	5
Guerrero	-	-	-	-	-	-	1	4
Hidalgo	-	-	-	-	-	1	1	3
Jalisco	-	-	-	-	-	4	4	20
México	-	-	-	-	-	-	-	-
Michoacán	-	-	-	-	-	-	1	15
Morelos	-	-	-	-	-	1	7	21
Nayarit	-	-	-	-	-	-	-	6
Nuevo León	-	-	-	-	1	1	3	21
Oaxaca	-	-	-	-	-	1	-	-
Puebla	-	-	-	-	-	-	2	-
Querétaro	-	-	-	-	-	-	-	1
Quintana Roo	-	-	-	-	-	-	-	4
San Luis Potosí	-	-	-	-	-	1	2	1
Sinaloa	-	-	-	-	3	3	8	66
Sonora	-	-	-	-	-	2	4	18
Tabasco	-	-	-	-	-	-	-	-
Tamaulipas	-	-	-	-	1	1	4	17
Tlaxcala	-	-	-	-	-	-	-	-
Veracruz	-	-	-	-	-	1	2	11
Yucatán	-	-	-	-	-	-	1	3
Zacatecas	-	-	-	-	-	1	1	2
TOTAL	-	-	-	-	6	22	44	254

§FUENTE: SINAVE/DGE/Salud 2017. Información preliminar de casos confirmados.

CUADRO 7.1 Casos por entidad federativa de Enfermedades Transmitidas por Vector hasta la semana epidemiológica 27 del 2017

ENTIDAD FEDERATIVA	§Otras Rickettsiosis CIE-10ª REV. A79				§Fiebre Manchada CIE-10ª REV. A77.0			
	2017			2016	2017			2016
	Sem.	Acum.		Acum.	Sem.	Acum.		Acum.
		M	F			M	F	
Aguascalientes	-	-	-	-	-	-	-	-
Baja California	2	8	7	15	1	4	3	4
Baja California Sur	-	-	-	-	-	-	-	1
Campeche	-	-	-	-	-	-	1	1
Coahuila	1	1	-	2	-	-	1	2
Colima	-	-	-	-	-	-	-	-
Chiapas	-	-	-	-	-	-	-	1
Chihuahua	1	7	11	5	-	6	6	4
Ciudad de México	-	-	-	-	-	-	-	-
Durango	-	1	-	-	-	-	1	-
Guanajuato	-	-	-	-	-	-	-	-
Guerrero	-	-	-	-	-	-	-	-
Hidalgo	-	-	-	-	-	2	1	-
Jalisco	-	-	-	-	-	1	-	3
México	-	-	-	-	-	-	-	-
Michoacán	-	-	-	-	-	-	3	2
Morelos	-	-	-	-	-	2	4	7
Nayarit	-	-	-	-	-	-	-	-
Nuevo León	-	-	-	-	1	4	3	8
Oaxaca	-	-	-	-	-	-	-	-
Puebla	-	-	-	-	-	-	2	-
Querétaro	-	-	-	-	-	-	-	-
Quintana Roo	-	-	-	-	-	-	-	-
San Luis Potosí	-	-	-	-	-	-	1	-
Sinaloa	-	-	-	-	1	-	10	7
Sonora	2	20	18	23	2	7	4	16
Tabasco	-	-	-	-	-	-	-	-
Tamaulipas	-	-	-	-	-	2	11	3
Tlaxcala	-	-	-	-	-	-	-	-
Veracruz	-	-	-	-	-	4	3	4
Yucatán	-	-	-	-	1	-	1	-
Zacatecas	-	-	-	-	-	1	1	-
TOTAL	6	37	36	45	6	33	56	63

§FUENTE: SINAVE/DGE/Salud 2017. Información preliminar de casos confirmados.

CUADRO 7.2 Casos por entidad federativa de Enfermedades Transmitidas por Vector hasta la semana epidemiológica 27 del 2017

ENTIDAD FEDERATIVA	§Dengue no Grave CIE-10ª REV. A90				§Dengue con Signos de Alarma CIE-10ª REV. S/C			§Dengue Grave CIE-10ª REV. A91		
	2017			2016	2017			2017		
	Confirmados			Confirmados Acum.	Confirmados			Confirmados		
	Sem.	Acum.			Sem.	Acum.		Sem.	Acum.	
	M	F			M	F		M	F	
Aguascalientes	-	2	-	-	-	-	-	-	-	-
Baja California	1	2	3	2	-	-	-	-	-	-
Baja California Sur	-	3	2	52	-	-	-	1	1	1
Campeche	-	1	2	48	-	2	2	-	-	-
Coahuila	3	4	6	14	-	-	1	-	-	-
Colima	1	7	20	113	-	2	1	-	-	2
Chiapas	14	87	109	395	10	119	133	-	10	6
Chihuahua	-	-	-	-	-	-	-	-	-	-
Ciudad de México	-	-	-	-	-	-	-	-	-	-
Durango	-	-	-	2	-	-	-	-	-	-
Guanajuato	15	24	32	2	-	-	-	-	-	-
Guerrero	5	39	55	750	5	21	27	-	16	18
Hidalgo	7	14	14	13	1	1	-	-	-	-
Jalisco	13	61	86	315	-	6	6	-	-	2
México	24	44	56	179	-	1	-	-	-	-
Michoacán	3	33	57	333	-	2	4	-	3	-
Morelos	1	19	22	43	3	21	30	1	1	1
Nayarit	1	22	29	93	-	4	6	-	3	2
Nuevo León	16	70	146	349	-	3	5	-	-	-
Oaxaca	3	4	16	90	-	1	3	-	1	1
Puebla	15	26	61	56	2	3	4	-	1	2
Querétaro	-	-	-	-	-	-	-	-	-	-
Quintana Roo	4	25	28	94	2	6	8	1	-	3
San Luis Potosí	3	18	25	82	-	-	-	-	-	-
Sinaloa	1	9	26	86	-	-	-	-	-	-
Sonora	1	15	22	82	1	1	2	-	2	1
Tabasco	4	14	21	229	1	6	7	-	1	4
Tamaulipas	20	48	95	157	-	4	5	-	-	2
Tlaxcala	-	-	-	-	-	-	-	-	-	-
Veracruz	39	89	134	371	8	33	25	1	10	6
Yucatán	3	20	22	49	4	8	9	-	-	1
Zacatecas	-	-	-	-	-	-	-	-	-	-
TOTAL	197	700	1 089	3 999	37	244	278	4	49	52

§FUENTE: SINAVE/DGE/Salud 2017. Información preliminar de casos confirmados.

CUADRO 7.3 Casos por entidad federativa de Enfermedades Transmitidas por Vector hasta la semana epidemiológica 27 del 2017

ENTIDAD FEDERATIVA	§Enfermedad por Virus Chikungunya CIE-10ª REV. A92.0			§Fiebre del Oeste del Nilo CIE-10ª REV. A92.3			§Infección por Virus Zika CIE-10ª REV. U06.9			2016 Confirmados Acum.		
	2017		2016	2017		2017		2016 Confirmados Acum.				
	Sem.	Acum.		Acum.	Sem.	Acum.			Sem.		Acum.	
		M	F			M	F				M	F
Aguascalientes	-	-	-	-	-	-	-	-	-	-		
Baja California	-	-	-	-	-	-	-	1	2	-		
Baja California Sur	-	-	2	18	-	-	-	-	-	-		
Campeche	-	-	-	22	-	-	-	-	1	13		
Coahuila	-	-	-	1	-	-	-	-	-	1		
Colima	-	-	-	4	-	-	-	-	-	21		
Chiapas	-	1	1	7	-	-	-	-	-	342		
Chihuahua	-	-	-	-	-	-	-	-	-	-		
Ciudad de México	-	-	-	-	-	-	-	-	-	-		
Durango	-	-	-	-	-	-	-	-	-	-		
Guanajuato	-	-	-	-	-	-	-	-	-	-		
Guerrero	-	1	1	27	-	-	-	1	4	10	225	
Hidalgo	-	-	-	-	-	-	-	-	3	8	-	
Jalisco	-	1	1	9	-	-	-	4	7	18	6	
México	-	-	-	2	-	-	-	5	3	2	-	
Michoacán	-	-	-	1	8	-	-	-	1	-	4	10
Morelos	-	2	1	6	-	-	-	10	9	54	-	
Nayarit	-	-	-	38	-	-	-	1	27	102	1	
Nuevo León	-	-	-	1	-	-	-	-	-	8	1	
Oaxaca	-	-	-	4	-	-	-	-	2	2	205	
Puebla	-	-	-	1	-	-	-	1	9	28	-	
Querétaro	-	-	-	-	-	-	-	-	-	-	-	
Quintana Roo	-	-	-	19	-	-	-	-	1	5	3	
San Luis Potosí	-	-	-	-	-	-	-	13	4	52	-	
Sinaloa	-	1	1	24	-	-	-	1	4	4	1	
Sonora	-	-	-	10	-	-	-	-	-	-	-	
Tabasco	-	-	-	6	-	-	-	-	2	8	38	
Tamaulipas	1	-	-	2	16	-	-	-	11	2	35	-
Tlaxcala	-	-	-	-	-	-	-	-	-	-	-	
Veracruz	-	-	-	2	109	-	-	-	1	16	40	
Yucatán	-	-	-	10	-	-	-	1	3	9	5	
Zacatecas	-	-	-	-	-	-	-	-	-	-	-	
TOTAL	1	6	12	342	-	-	-	49	82	368	912	

§FUENTE: SINAVE/DGE/Salud 2017. Información preliminar de casos confirmados.

CUADRO 7.4 Casos por entidad federativa de Enfermedades Transmitidas por Vector hasta la semana epidemiológica 26; Paludismo por *P. vivax* hasta la 27 del 2017

ENTIDAD FEDERATIVA	§Paludismo por <i>P. falciparum</i> CIE-10ª REV. B50			§Paludismo por <i>P. vivax</i> CIE-10ª REV. B51		
	2017		2016	2017		2016
	Sem.	Acum.	Acum.	Sem.	Acum.	Acum.
Aguascalientes	-	-	-	-	-	-
Baja California	-	-	-	-	-	-
Baja California Sur	-	-	-	-	-	-
Campeche	-	-	-	-	7	51
Coahuila	-	-	-	-	-	-
Colima	-	-	-	-	-	-
Chiapas	-	-	-	4	239	150
Chihuahua	-	-	-	1	12	8
Ciudad de México	-	-	-	-	-	-
Durango	-	-	-	-	-	-
Guanajuato	-	-	-	-	-	-
Guerrero	-	-	-	-	-	-
Hidalgo	-	-	-	-	-	-
Jalisco	-	-	-	-	-	-
México	-	-	-	-	-	-
Michoacán	-	-	-	-	-	-
Morelos	-	-	-	-	-	-
Nayarit	-	-	-	-	-	1
Nuevo León	-	-	-	-	-	-
Oaxaca	-	-	-	-	-	-
Puebla	-	-	-	-	-	-
Querétaro	-	-	-	-	-	-
Quintana Roo	-	-	-	-	19	9
San Luis Potosí	-	-	-	-	5	-
Sinaloa	-	-	-	-	4	1
Sonora	-	-	-	-	-	-
Tabasco	-	-	-	1	10	7
Tamaulipas	-	-	-	-	-	-
Tlaxcala	-	-	-	-	-	-
Veracruz	-	-	-	-	-	-
Yucatán	-	-	-	-	-	-
Zacatecas	-	-	-	-	-	-
TOTAL	-	-	-	6	296	227

§FUENTE: SINAVE/DGE/Salud 2017. Información preliminar de casos confirmados.

CUADRO 8. Casos por entidad federativa de Zoonosis hasta la semana epidemiológica 26; Rabia hasta la semana 27 del 2017

ENTIDAD FEDERATIVA	Brucelosis CIE-10 ^a REV. A23				Leptospirosis CIE-10 ^a REV. A27				§Rabia& CIE-10 ^a REV. A82		
	2017			2016	2017			2016	2017		2016
	Sem.	Acum.		Acum.	Sem.	Acum.		Acum.	Sem.	Acum.	Acum.
		M	F			M	F				
Aguascalientes	-	2	-	6	-	-	-	-	-	-	-
Baja California	2	2	20	10	-	2	2	4	-	-	-
Baja California Sur	-	1	3	2	-	-	-	-	-	-	-
Campeche	1	2	11	3	-	-	-	-	-	-	-
Coahuila	5	34	59	130	-	-	-	-	-	-	-
Colima	-	2	1	7	-	-	-	-	-	-	-
Chiapas	-	8	19	49	1	2	2	10	-	-	-
Chihuahua	-	4	2	15	-	-	-	-	-	-	-
Ciudad de México	-	7	6	2	-	1	-	-	-	-	-
Durango	2	3	5	20	-	-	-	-	-	-	-
Guanajuato	1	20	29	59	-	1	-	-	-	-	-
Guerrero	-	-	3	1	-	-	4	2	-	-	-
Hidalgo	-	-	-	3	-	-	-	6	-	-	-
Jalisco	1	16	22	46	-	-	-	-	-	-	-
México	2	3	14	65	-	1	-	-	-	-	-
Michoacán	6	49	64	168	-	-	-	-	-	-	-
Morelos	-	2	10	11	-	1	3	1	-	-	-
Nayarit	-	3	-	32	-	-	-	-	-	-	-
Nuevo León	1	24	28	139	-	-	-	-	-	-	-
Oaxaca	-	17	10	22	-	3	-	-	-	-	-
Puebla	1	20	51	171	-	1	-	-	-	-	-
Querétaro	-	2	2	2	-	-	-	-	-	-	-
Quintana Roo	1	5	13	7	-	-	-	-	-	-	-
San Luis Potosí	1	9	20	35	-	-	-	-	-	-	-
Sinaloa	2	16	68	152	1	18	13	17	-	-	-
Sonora	1	5	4	5	-	1	1	-	-	-	-
Tabasco	1	9	9	2	-	1	1	4	-	-	-
Tamaulipas	3	14	75	69	-	-	-	2	-	-	-
Tlaxcala	2	16	14	36	-	-	-	-	-	-	-
Veracruz	1	7	24	63	3	13	16	20	-	-	-
Yucatán	2	1	5	-	-	-	-	1	-	-	-
Zacatecas	3	31	52	78	-	-	-	-	-	-	-
TOTAL	39	334	643	1 410	5	45	42	67	-	-	-

FUENTE: SINAVE/DGE/Salud 2017. Información preliminar, incluye casos probables.

§FUENTE: SINAVE/DGE/Salud 2017. Información preliminar de casos confirmados.

& Incluye sólo casos confirmados.

CUADRO 8.1 Casos por entidad federativa de Zoonosis hasta la semana epidemiológica 26 del 2017

ENTIDAD FEDERATIVA	Teniasis CIE-10ª REV. B68				Cisticercosis CIE-10ª REV. B69				Triquinosis CIE-10ª REV. B75			
	2017			2016	2017			2016	2017			2016
	Sem.	Acum.		Acum.	Sem.	Acum.		Acum.	Sem.	Acum.		Acum.
		M	F			M	F			M	F	
Aguascalientes	-	-	-	-	-	-	-	-	-	-	-	-
Baja California	-	-	-	4	-	-	-	1	-	-	-	-
Baja California Sur	-	-	-	-	-	1	1	-	-	1	-	-
Campeche	3	-	4	-	-	-	3	-	-	-	-	-
Coahuila	-	1	-	1	-	1	1	-	-	-	1	-
Colima	-	1	3	-	-	2	2	-	-	1	-	-
Chiapas	-	25	46	1	-	5	2	1	-	-	-	-
Chihuahua	11	9	7	1	2	6	9	22	-	-	-	-
Ciudad de México	-	1	2	-	-	3	4	3	-	-	-	-
Durango	-	-	-	-	-	1	4	4	-	-	-	-
Guanajuato	-	1	1	2	1	5	6	3	-	-	-	-
Guerrero	-	-	2	-	-	-	-	-	-	-	-	1
Hidalgo	-	-	-	-	-	3	1	1	-	-	-	-
Jalisco	-	5	4	11	-	6	18	21	-	-	-	-
México	-	2	1	17	1	2	10	11	-	-	-	-
Michoacán	-	4	2	4	-	1	1	2	-	-	-	-
Morelos	-	1	-	-	-	6	7	-	-	-	-	-
Nayarit	-	-	-	1	-	-	-	-	-	-	-	-
Nuevo León	-	-	1	2	-	2	2	3	-	-	-	-
Oaxaca	-	4	5	1	-	-	1	5	-	-	1	-
Puebla	-	8	10	1	-	-	1	1	-	-	-	-
Querétaro	-	-	-	-	-	2	2	5	-	-	-	-
Quintana Roo	-	-	1	1	1	4	-	1	-	-	-	-
San Luis Potosí	-	4	3	-	-	-	1	-	-	-	-	-
Sinaloa	-	1	-	2	1	2	6	7	-	1	-	-
Sonora	-	-	1	1	-	1	1	2	-	-	1	-
Tabasco	-	3	-	1	-	2	-	-	-	-	-	-
Tamaulipas	-	4	2	-	-	1	2	2	-	-	-	-
Tlaxcala	-	-	-	2	-	-	1	-	-	-	-	-
Veracruz	-	-	4	4	1	2	2	4	-	8	7	-
Yucatán	-	9	5	-	-	-	-	-	-	-	-	-
Zacatecas	-	-	1	5	-	-	5	5	-	-	-	-
TOTAL	14	83	105	62	7	58	93	104	-	11	10	1

FUENTE: SINAVE/DGE/Salud 2017. Información preliminar, incluye casos probables.

CUADRO 9. Casos por entidad federativa de Otras Enfermedades Exantemáticas hasta la semana epidemiológica 26 del 2017

ENTIDAD FEDERATIVA	Escarlatina CIE-10ª REV. A38				Erisipela CIE-10ª REV. A46			
	2017			2016	2017			2016
	Sem.	Acum.		Acum.	Sem.	Acum.		Acum.
		M	F			M	F	
Aguascalientes	-	1	2	-	-	2	2	-
Baja California	-	13	6	20	2	11	9	22
Baja California Sur	-	1	8	8	1	8	5	4
Campeche	-	3	-	3	-	63	30	126
Coahuila	4	31	29	44	1	30	18	4
Colima	-	1	-	9	5	53	42	105
Chiapas	2	17	31	35	1	36	28	138
Chihuahua	3	63	63	118	-	7	10	12
Ciudad de México	9	168	179	237	9	70	114	167
Durango	-	20	30	19	-	1	2	3
Guanajuato	1	25	18	43	-	16	21	46
Guerrero	1	13	16	26	4	113	85	231
Hidalgo	1	23	14	29	1	13	20	38
Jalisco	-	42	52	73	7	42	53	113
México	29	229	192	382	5	65	86	145
Michoacán	-	5	3	15	3	16	14	38
Morelos	-	19	11	17	1	17	17	27
Nayarit	4	10	13	10	-	23	28	14
Nuevo León	12	99	81	130	59	723	600	1 128
Oaxaca	1	18	16	39	2	84	71	187
Puebla	4	37	34	56	17	160	136	343
Querétaro	4	31	24	48	-	18	20	21
Quintana Roo	-	7	3	12	5	121	77	188
San Luis Potosí	2	18	17	40	7	53	65	109
Sinaloa	1	12	16	26	6	126	156	76
Sonora	2	28	25	41	1	35	20	30
Tabasco	-	7	5	3	12	243	194	242
Tamaulipas	1	21	11	15	68	701	597	728
Tlaxcala	3	31	26	39	1	31	28	63
Veracruz	1	9	22	20	76	947	861	1 515
Yucatán	1	-	1	4	1	67	33	77
Zacatecas	11	121	99	40	-	5	15	1
TOTAL	97	1 123	1 047	1 601	295	3 900	3 457	5 941

FUENTE: SINAVE/DGE/Salud 2017. Información preliminar, incluye casos probables.

CUADRO 10. Casos por entidad federativa de Otras Enfermedades Transmisibles hasta la semana epidemiológica 26 del 2017

ENTIDAD FEDERATIVA	Mal del Pinto CIE-10ª REV. A67				Tuberculosis Otras Formas CIE-10ª REV. A17.1, A17.8, A17.9, A18-A19				Lepra CIE-10ª REV. A30			
	2017			2016	2017			2016	2017			2016
	Sem.	Acum.		Acum.	Sem.	Acum.		Acum.	Sem.	Acum.		Acum.
		M	F			M	F			M	F	
Aguascalientes	-	-	-	-	-	1	4	10	-	-	-	-
Baja California	1	5	7	2	9	89	76	217	-	-	-	1
Baja California Sur	-	-	-	-	-	16	4	9	-	-	1	-
Campeche	-	1	-	3	-	5	4	8	-	1	-	-
Coahuila	-	1	7	-	-	13	13	39	1	1	1	2
Colima	-	-	-	-	1	9	4	8	-	3	1	6
Chiapas	-	-	-	2	1	28	22	84	-	-	-	1
Chihuahua	-	1	2	1	3	25	25	68	-	-	-	-
Ciudad de México	1	12	3	-	8	91	66	102	-	-	-	1
Durango	2	2	1	-	1	14	16	36	-	-	-	1
Guanajuato	-	-	-	5	-	15	23	44	-	1	1	2
Guerrero	-	3	1	7	2	26	16	49	1	3	8	6
Hidalgo	-	-	-	-	2	12	9	19	-	-	-	-
Jalisco	-	2	-	-	4	89	68	150	-	7	7	6
México	1	8	13	13	7	61	55	115	-	-	-	2
Michoacán	-	2	5	7	2	17	18	33	-	1	4	3
Morelos	-	-	-	1	-	21	7	30	-	1	-	-
Nayarit	-	1	-	2	1	24	17	37	-	-	4	4
Nuevo León	-	-	1	3	2	54	35	107	-	1	4	10
Oaxaca	1	-	1	15	1	26	27	59	-	3	-	2
Puebla	2	5	6	15	1	34	28	83	-	1	-	-
Querétaro	-	-	-	-	4	17	16	32	-	-	-	-
Quintana Roo	2	5	1	5	-	16	7	26	-	-	2	-
San Luis Potosí	-	2	3	3	3	19	40	63	-	-	-	1
Sinaloa	1	1	1	-	3	28	23	78	1	6	5	15
Sonora	-	3	3	14	2	32	8	57	-	3	3	2
Tabasco	-	6	2	3	-	34	14	30	-	-	-	-
Tamaulipas	1	8	8	2	5	17	16	26	-	-	1	3
Tlaxcala	-	1	-	-	1	2	1	8	-	-	-	-
Veracruz	-	9	18	16	5	94	57	158	-	-	1	-
Yucatán	-	3	9	4	1	13	6	16	-	-	1	-
Zacatecas	-	1	-	2	-	4	7	16	-	-	-	-
TOTAL	12	82	92	125	69	946	732	1 817	3	32	44	68

FUENTE: SINAVE/DGE/Salud 2017. Información preliminar, incluye casos probables.

CUADRO 10.1 Casos por entidad federativa de Otras Enfermedades Transmisibles hasta la semana epidemiológica 26 del 2017

ENTIDAD FEDERATIVA	Hepatitis Vírica C CIE-10ª REV. B17.1, B18.2				Otras Hepatitis Víricas CIE-10ª REV. B17-B19 Excepto B17.1 y B18.2				Conjuntivitis Epidémica Aguda Hemorrágica CIE-10ª REV. B30.3			
	2017			2016	2017			2016	2017			2016
	Sem.	Acum.		Acum.	Sem.	Acum.		Acum.	Sem.	Acum.		Acum.
		M	F			M	F			M	F	
Aguascalientes	-	-	-	7	-	-	1	-	-	-	-	-
Baja California	13	184	50	229	-	13	10	14	-	-	2	-
Baja California Sur	1	7	3	13	-	4	5	4	-	2	-	-
Campeche	1	-	2	1	-	1	6	14	-	-	-	-
Coahuila	1	23	8	27	4	13	13	11	1	3	3	-
Colima	-	2	1	3	1	2	1	4	-	2	2	-
Chiapas	-	7	11	14	1	20	17	30	-	4	8	5
Chihuahua	-	21	14	46	1	27	24	34	-	-	-	-
Ciudad de México	6	36	41	89	2	53	46	107	9	13	18	-
Durango	-	6	1	13	-	-	2	-	-	-	-	-
Guanajuato	1	13	12	21	-	4	2	4	-	-	-	-
Guerrero	-	9	8	22	4	12	19	38	-	15	17	18
Hidalgo	-	4	5	8	-	-	3	1	-	-	-	-
Jalisco	3	56	35	141	6	41	34	48	-	-	-	-
México	3	46	42	49	1	54	43	114	-	-	-	-
Michoacán	-	4	2	9	1	6	2	28	-	1	1	3
Morelos	1	5	6	8	1	14	4	10	-	-	-	-
Nayarit	1	6	8	14	-	13	7	13	-	-	-	1
Nuevo León	-	8	6	19	2	26	32	21	-	2	1	-
Oaxaca	-	5	8	12	3	14	12	22	3	2	1	-
Puebla	1	12	10	16	-	7	13	16	-	-	1	-
Querétaro	-	4	-	8	-	-	3	1	-	-	-	-
Quintana Roo	-	2	-	4	-	1	1	-	-	1	1	-
San Luis Potosí	-	6	-	7	-	8	9	6	-	1	3	-
Sinaloa	4	48	22	90	2	45	36	55	-	-	-	-
Sonora	1	40	17	58	-	10	9	12	-	1	1	-
Tabasco	-	-	5	3	-	6	7	10	-	-	-	6
Tamaulipas	1	24	18	65	3	22	19	11	-	5	6	12
Tlaxcala	-	2	-	4	-	3	1	-	-	-	1	-
Veracruz	-	9	6	34	-	7	15	35	-	23	22	14
Yucatán	1	11	9	19	-	1	3	2	-	-	-	-
Zacatecas	-	1	-	13	-	3	1	7	-	-	-	-
TOTAL	39	601	350	1 066	32	430	400	672	13	75	88	59

FUENTE: SINAVE/DGE/Salud 2017. Información preliminar, incluye casos probables.

CUADRO 10.2 Casos por entidad federativa de Otras Enfermedades Transmisibles hasta la semana epidemiológica 26 del 2017

ENTIDAD FEDERATIVA	Tripanosomiasis Americana (enfermedad de Chagas) Aguda CIE-10ª REV. B57.0-B57.1				Tripanosomiasis Americana (enfermedad de Chagas) Crónica CIE-10ª REV. B57.2-B57.5			
	2017			2016	2017			2016
	Sem.	Acum.		Acum.	Sem.	Acum.		Acum.
		M	F			M	F	
Aguascalientes	-	-	-	-	-	1	-	-
Baja California	-	-	-	-	-	-	-	-
Baja California Sur	-	-	-	-	-	1	1	-
Campeche	-	1	-	-	-	6	5	-
Coahuila	-	2	-	-	-	2	-	-
Colima	-	-	-	-	-	2	1	-
Chiapas	-	6	5	-	-	7	6	-
Chihuahua	-	-	-	-	-	1	-	-
Ciudad de México	-	-	-	-	-	2	4	-
Durango	-	-	-	-	-	-	-	-
Guanajuato	-	-	-	-	-	5	5	-
Guerrero	-	1	1	-	-	1	1	-
Hidalgo	-	3	3	-	3	23	6	-
Jalisco	-	-	-	-	-	17	5	-
México	-	1	1	-	2	10	8	-
Michoacán	-	-	-	-	-	5	-	-
Morelos	1	2	-	-	-	6	8	-
Nayarit	-	2	-	-	-	1	-	-
Nuevo León	-	-	-	-	-	1	-	-
Oaxaca	1	5	5	-	-	9	13	-
Puebla	-	-	-	-	-	2	2	-
Querétaro	-	1	-	-	-	-	-	-
Quintana Roo	2	5	2	-	-	6	1	-
San Luis Potosí	-	-	-	-	-	4	2	-
Sinaloa	-	3	1	-	-	5	-	-
Sonora	-	-	-	-	-	1	-	-
Tabasco	-	4	-	-	-	-	-	-
Tamaulipas	-	-	-	-	-	21	2	-
Tlaxcala	-	-	-	-	-	-	-	-
Veracruz	-	8	2	-	-	37	31	-
Yucatán	-	14	8	-	-	9	6	-
Zacatecas	-	1	-	-	-	-	-	-
TOTAL	4	59	28	-	5	185	107	-

FUENTE: SINAVE/DGE/Salud 2017. Información preliminar, incluye casos probables.

CUADRO 10.3 Casos por entidad federativa de Otras Enfermedades Transmisibles hasta la semana epidemiológica 26 del 2017

ENTIDAD FEDERATIVA	Toxoplasmosis CIE-10ª REV. B58				Meningoencefalitis Amebiana Primaria CIE-10ª REV. B60.2			
	2017			2016	2017			2016
	Sem.	Acum.		Acum.	Sem.	Acum.		Acum.
		M	F			M	F	
Aguascalientes	-	-	-	-	-	-	-	-
Baja California	-	3	2	-	-	-	1	-
Baja California Sur	-	-	-	-	-	-	-	-
Campeche	1	-	3	2	-	-	-	-
Coahuila	-	-	-	-	-	-	-	1
Colima	-	-	1	-	-	-	-	-
Chiapas	-	1	3	6	-	-	-	-
Chihuahua	-	-	-	-	-	-	-	-
Ciudad de México	-	1	-	-	-	-	-	-
Durango	-	-	-	-	-	-	-	-
Guanajuato	-	-	1	3	-	-	-	-
Guerrero	-	1	1	-	-	-	-	-
Hidalgo	-	-	-	-	-	-	-	-
Jalisco	-	1	2	3	-	-	-	-
México	1	-	3	6	-	-	-	-
Michoacán	-	1	3	1	-	-	-	-
Morelos	-	-	1	1	-	-	-	-
Nayarit	-	-	-	2	-	-	-	-
Nuevo León	-	-	1	-	-	-	-	-
Oaxaca	-	-	3	2	-	-	-	-
Puebla	-	4	3	-	-	-	-	-
Querétaro	-	-	-	-	-	-	-	-
Quintana Roo	-	-	-	2	-	-	-	-
San Luis Potosí	-	-	1	-	-	-	-	-
Sinaloa	1	3	4	5	-	-	-	-
Sonora	-	-	-	5	-	-	-	-
Tabasco	2	6	8	6	-	-	-	-
Tamaulipas	-	-	1	4	-	-	-	-
Tlaxcala	-	-	-	1	-	-	-	-
Veracruz	-	8	6	11	-	-	1	-
Yucatán	-	-	1	2	-	-	-	-
Zacatecas	-	-	-	-	-	-	-	-
TOTAL	5	29	48	62	-	-	2	1

FUENTE: SINAVE/DGE/Salud 2017. Información preliminar, incluye casos probables.

CUADRO 10.4 Casos por entidad federativa de Otras Enfermedades Transmisibles hasta la semana epidemiológica 26 del 2017

ENTIDAD FEDERATIVA	Escabiosis CIE-10ª REV. B86				Conjuntivitis CIE-10ª REV. H10				Infección Asociada a la Atención de la Salud CIE-10ª REV. S/C			
	2017			2016	2017			2016	2017			2016
	Sem.	Acum.		Acum.	Sem.	Acum.		Acum.	Sem.	Acum.		Acum.
		M	F			M	F			M	F	
Aguascalientes	3	14	20	52	467	6 375	6 977	11 971	-	-	-	-
Baja California	61	675	862	1 122	551	7 025	8 007	12 194	26	198	136	450
Baja California Sur	9	143	135	219	253	3 255	3 220	5 063	-	7	13	-
Campeche	12	180	234	513	68	1 166	1 210	2 502	1	49	59	76
Coahuila	39	690	828	1 246	668	7 049	7 539	5 637	5	49	55	185
Colima	53	647	896	943	186	2 376	2 623	5 438	4	27	69	34
Chiapas	95	1 184	1 508	2 744	330	4 292	4 939	12 211	3	18	37	219
Chihuahua	13	232	277	469	821	8 561	10 010	14 516	-	38	63	265
Ciudad de México	28	279	266	629	2 270	26 353	34 258	44 012	36	373	351	806
Durango	2	121	126	188	472	5 273	6 162	12 784	-	4	3	14
Guanajuato	3	65	66	141	868	10 926	12 281	18 537	36	490	420	1 270
Guerrero	122	1 156	1 769	3 343	470	6 563	7 939	14 341	1	18	19	14
Hidalgo	34	550	843	1 604	679	8 744	11 235	18 700	1	53	46	356
Jalisco	93	1 091	1 408	2 764	1 195	18 034	19 617	31 927	1	697	462	1 101
México	28	285	391	690	2 553	29 363	37 703	57 310	16	207	217	1 735
Michoacán	27	321	440	575	583	7 130	8 332	12 103	2	16	16	16
Morelos	8	93	87	209	322	4 561	5 516	7 882	-	-	2	2
Nayarit	58	1 259	1 561	2 282	231	3 266	3 726	7 012	6	56	34	105
Nuevo León	316	4 599	5 639	10 077	1 479	16 285	18 192	23 857	7	65	73	544
Oaxaca	20	402	534	985	463	8 859	10 793	16 882	44	398	430	669
Puebla	58	658	828	1 313	857	11 337	14 123	20 321	29	345	401	652
Querétaro	4	46	47	162	416	4 937	5 759	9 724	2	57	41	182
Quintana Roo	96	1 216	1 455	1 654	458	5 607	5 464	7 148	1	1	3	-
San Luis Potosí	36	558	727	1 198	615	7 577	8 611	11 014	5	20	44	2
Sinaloa	93	1 238	1 609	1 770	750	9 100	10 756	15 492	25	375	282	498
Sonora	23	330	429	551	549	6 515	7 073	13 861	-	12	17	187
Tabasco	59	767	962	1 470	383	4 983	5 545	9 246	-	7	4	15
Tamaulipas	544	5 113	6 154	8 074	1 442	13 438	15 852	18 861	22	238	291	565
Tlaxcala	-	27	34	47	310	4 263	5 204	7 860	-	-	-	-
Veracruz	340	3 677	4 807	6 453	1 326	14 703	17 801	23 817	2	22	37	19
Yucatán	66	675	929	1 676	577	6 770	7 019	11 488	20	453	321	937
Zacatecas	6	112	144	95	511	6 243	7 435	10 998	5	57	71	217
TOTAL	2 349	28 403	36 015	55 258	23 123	280 929	330 921	494 709	300	4 350	4 017	11 135

FUENTE: SINAVE/DGE/Salud 2017. Información preliminar, incluye casos probables.

CUADRO 11. Casos por entidad federativa de Enfermedades de Interés Local, Regional o Institucional hasta la semana epidemiológica 26 del 2017

ENTIDAD FEDERATIVA	Tracoma CIE-10ª REV. A71				Leishmaniasis Visceral CIE-10ª REV. B55.0			
	2017			2016	2017			2016
	Sem.	Acum.		Acum.	Sem.	Acum.		Acum.
		M	F			M	F	
Aguascalientes	-	-	-	-	-	-	-	-
Baja California	-	-	-	-	-	-	-	-
Baja California Sur	-	-	-	-	-	-	-	-
Campeche	-	-	-	-	-	-	-	-
Coahuila	-	-	-	-	-	-	-	-
Colima	-	-	-	-	-	-	-	-
Chiapas	-	-	-	-	-	-	-	-
Chihuahua	-	-	-	-	-	-	-	-
Ciudad de México	-	-	-	-	-	-	-	-
Durango	-	-	-	-	-	-	-	-
Guanajuato	-	-	-	-	-	-	-	-
Guerrero	-	-	-	-	-	-	-	-
Hidalgo	-	-	-	-	-	-	-	-
Jalisco	-	-	-	-	-	-	-	-
México	-	-	-	-	-	-	-	-
Michoacán	-	-	-	-	-	-	-	-
Morelos	-	-	-	-	-	-	-	-
Nayarit	-	-	-	-	-	-	-	-
Nuevo León	-	-	-	-	-	-	-	-
Oaxaca	-	-	-	-	-	1	-	-
Puebla	-	-	-	-	-	-	-	-
Querétaro	-	-	-	-	-	-	-	-
Quintana Roo	-	-	-	-	-	-	-	-
San Luis Potosí	-	-	-	-	-	-	1	-
Sinaloa	-	-	-	-	-	-	-	-
Sonora	-	-	-	-	-	-	-	-
Tabasco	-	-	-	-	-	-	-	-
Tamaulipas	-	-	-	-	-	-	-	-
Tlaxcala	-	-	-	-	-	-	-	-
Veracruz	-	-	-	-	-	-	1	-
Yucatán	-	-	-	-	-	-	-	-
Zacatecas	-	-	-	-	-	-	-	-
TOTAL	-	-	-	-	-	1	2	-

FUENTE: SINAVE/DGE/Salud 2017. Información preliminar, incluye casos probables.

CUADRO 11.1 Casos por entidad federativa de Enfermedades de Interés Local, Regional o Institucional hasta la semana epidemiológica 26 del 2017

ENTIDAD FEDERATIVA	Leishmaniasis Cutánea CIE-10ª REV. B55.1				Oncocercosis CIE-10ª REV. B73			
	2017			2016	2017			2016
	Sem.	Acum.		Acum.	Sem.	Acum.		Acum.
		M	F			M	F	
Aguascalientes	-	-	-	-	-	-	-	-
Baja California	-	-	-	-	-	-	-	-
Baja California Sur	-	-	-	-	-	-	-	-
Campeche	7	57	3	64	-	-	-	-
Coahuila	-	-	-	-	-	-	-	-
Colima	-	-	-	-	-	-	-	-
Chiapas	-	48	8	34	-	-	-	-
Chihuahua	-	-	-	-	-	-	-	-
Ciudad de México	-	-	-	-	-	-	-	-
Durango	-	-	-	-	-	-	-	-
Guanajuato	-	-	-	-	-	-	-	-
Guerrero	-	-	-	-	-	-	-	-
Hidalgo	-	-	-	-	-	-	-	-
Jalisco	-	-	2	-	-	-	-	-
México	-	-	-	-	-	-	-	-
Michoacán	-	-	-	-	-	-	-	-
Morelos	-	1	-	-	-	1	-	-
Nayarit	-	4	7	4	-	-	-	-
Nuevo León	-	-	-	1	-	-	-	-
Oaxaca	-	-	-	5	-	-	-	-
Puebla	-	-	-	1	-	-	-	-
Querétaro	-	-	-	-	-	-	-	-
Quintana Roo	6	209	28	56	-	-	-	-
San Luis Potosí	-	-	-	-	-	-	-	-
Sinaloa	-	-	-	-	-	-	-	-
Sonora	-	-	-	-	-	-	-	-
Tabasco	1	74	39	86	-	-	-	-
Tamaulipas	-	-	-	-	-	-	-	-
Tlaxcala	-	-	-	-	-	-	-	-
Veracruz	-	7	4	7	-	-	-	-
Yucatán	-	8	-	2	-	-	-	-
Zacatecas	-	-	-	-	-	-	-	-
TOTAL	14	408	91	260	-	1	-	-

FUENTE: SINAVE/DGE/Salud 2017. Información preliminar, incluye casos probables.

CUADRO 12. Casos por entidad federativa de Enfermedades bajo Vigilancia Sindromática hasta la semana epidemiológica 26 del 2017

ENTIDAD FEDERATIVA	Síndrome Meníngeo CIE-10ª REV. G00-G03 excepto G00.0 y G01				Infección de Vías Urinarias CIE-10ª REV. N30, N34, N39.0			
	2017			2016	2017			2016
	Sem.	Acum.		Acum.	Sem.	Acum.		Acum.
	M	F			M	F		
Aguascalientes	-	1	1	-	1 459	8 466	26 826	36 830
Baja California	1	24	26	45	2 320	10 216	42 483	44 052
Baja California Sur	-	4	1	10	918	4 881	18 296	20 836
Campeche	-	-	-	-	794	4 680	15 578	20 774
Coahuila	-	1	2	4	2 379	11 030	38 667	50 267
Colima	-	-	-	6	642	3 987	11 686	19 498
Chiapas	1	5	2	5	3 155	18 182	55 625	66 599
Chihuahua	1	10	6	18	3 019	15 881	57 282	70 809
Ciudad de México	-	17	7	25	8 534	53 995	154 089	186 695
Durango	-	5	1	2	1 611	8 659	30 775	45 596
Guanajuato	-	8	5	13	3 723	19 156	69 905	80 778
Guerrero	-	6	4	6	2 087	10 541	39 721	51 764
Hidalgo	1	5	6	10	2 375	12 284	48 974	60 804
Jalisco	-	5	5	39	5 198	31 191	99 018	123 506
México	2	6	8	29	10 333	61 540	190 602	253 471
Michoacán	-	-	4	1	2 754	13 759	47 389	62 284
Morelos	1	2	3	1	1 768	10 138	33 014	42 963
Nayarit	-	-	-	2	1 353	7 914	22 221	29 103
Nuevo León	-	-	4	11	3 640	18 466	65 705	76 374
Oaxaca	-	2	4	8	2 096	13 494	48 539	57 366
Puebla	-	-	-	-	3 698	21 407	70 837	84 577
Querétaro	-	1	2	-	1 693	8 678	29 760	38 592
Quintana Roo	-	-	-	3	1 395	8 431	25 948	24 693
San Luis Potosí	1	14	12	32	2 681	12 514	51 367	55 786
Sinaloa	2	19	13	23	3 325	16 648	61 413	71 511
Sonora	1	9	11	22	2 252	12 011	42 112	52 034
Tabasco	-	1	-	4	2 578	18 641	47 685	59 304
Tamaulipas	-	11	3	12	4 672	27 338	76 492	68 650
Tlaxcala	-	-	-	-	1 361	7 225	24 845	26 768
Veracruz	1	6	4	14	5 627	30 855	102 938	113 729
Yucatán	-	-	1	-	1 697	11 570	34 307	42 978
Zacatecas	-	7	-	5	2 228	10 468	40 222	46 219
TOTAL	12	169	135	350	93 365	524 246	1 724 321	2 085 210

FUENTE: SINAVE/DGE/Salud 2017. Información preliminar, incluye casos probables.

CUADRO 12.1 Casos por entidad federativa de Enfermedades bajo Vigilancia Sindromática hasta la semana epidemiológica 27 del 2017

ENTIDAD FEDERATIVA	§Enfermedad Febril Exantemática CIE-10ª REV. U97				§Parálisis Flácida Aguda (menores de 15 años) CIE-10ª REV. U98				§Síndrome Coqueluchoide CIE-10ª REV. U99			
	2017			2016	2017			2016	2017			2016
	Sem.	Acum.		Acum.	Sem.	Acum.		Acum.	Sem.	Acum.		Acum.
		M	F			M	F			M	F	
Aguascalientes	-	7	3	14	-	1	-	6	-	10	10	15
Baja California	-	24	14	54	-	11	6	15	-	42	48	86
Baja California Sur	-	1	-	6	-	1	2	4	-	9	14	9
Campeche	1	4	11	19	1	-	1	-	-	5	4	9
Coahuila	5	17	7	58	-	4	1	5	-	11	14	40
Colima	1	7	6	1	-	1	-	2	-	-	4	4
Chiapas	1	7	8	132	-	6	3	8	5	21	10	129
Chihuahua	1	21	11	39	-	11	4	6	-	27	16	33
Ciudad de México	12	100	69	138	2	7	5	16	-	27	26	21
Durango	1	19	7	42	-	2	2	6	-	5	5	22
Guanajuato	6	211	186	308	1	8	5	9	2	86	72	106
Guerrero	1	14	18	84	3	5	5	6	-	7	11	18
Hidalgo	5	57	48	100	1	7	3	14	-	9	8	19
Jalisco	4	73	63	99	-	9	7	16	-	47	44	79
México	5	36	29	115	2	15	4	23	-	23	13	56
Michoacán	-	18	11	74	-	6	-	10	-	17	18	20
Morelos	4	16	18	62	1	5	4	2	-	6	4	24
Nayarit	-	11	17	22	-	2	3	5	-	6	3	12
Nuevo León	4	81	72	174	1	2	4	7	-	48	49	111
Oaxaca	2	3	7	13	-	1	3	5	-	5	5	6
Puebla	2	17	19	17	1	4	6	4	-	11	5	12
Querétaro	1	17	6	21	-	1	3	3	-	12	13	25
Quintana Roo	4	7	10	16	1	2	-	5	-	4	1	11
San Luis Potosí	7	58	60	98	-	6	3	12	-	36	35	37
Sinaloa	3	12	8	15	2	3	5	10	3	21	20	26
Sonora	1	10	7	24	1	10	7	6	-	44	50	129
Tabasco	9	29	25	46	-	1	3	5	1	4	4	10
Tamaulipas	4	27	39	74	-	3	3	10	-	11	17	27
Tlaxcala	-	4	-	9	1	1	-	8	-	6	3	14
Veracruz	3	17	31	67	1	7	3	12	-	24	21	36
Yucatán	-	7	7	18	-	-	1	1	1	15	21	14
Zacatecas	5	16	13	44	1	2	1	8	-	22	11	20
TOTAL	92	948	830	2 003	20	144	97	249	12	621	579	1 180

§FUENTE: SINAVE/DGE/Salud 2017. Información preliminar de casos confirmados.

CUADRO 13. Casos por entidad federativa de Enfermedades No Transmisibles hasta la semana epidemiológica 26 del 2017

ENTIDAD FEDERATIVA	Bocio CIE-10ª REV. E01				Diabetes Mellitus Insulinodependiente (tipo I) CIE-10ª REV. E10				Diabetes Mellitus No Insulinodependiente (tipo II) CIE-10ª REV. E11-E14			
	2017			2016	2017			2016	2017			2016
	Sem.	Acum.		Acum.	Sem.	Acum.		Acum.	Sem.	Acum.		Acum.
		M	F			M	F			M	F	
Aguascalientes	-	-	1	-	4	12	11	28	127	1 357	1 967	3 746
Baja California	-	-	22	14	-	51	36	41	295	3 577	4 739	6 722
Baja California Sur	-	5	9	1	-	2	2	11	58	548	616	1 219
Campeche	-	1	2	1	1	5	3	6	40	556	694	1 397
Coahuila	1	1	1	-	2	33	28	48	204	2 856	3 976	6 096
Colima	-	-	3	-	1	2	5	5	40	465	525	727
Chiapas	1	5	13	116	1	10	7	26	391	3 053	4 851	6 099
Chihuahua	-	6	32	6	-	42	67	147	276	2 808	4 025	7 803
Ciudad de México	-	6	7	20	1	29	26	33	630	7 297	9 664	14 506
Durango	-	-	-	-	-	13	19	31	114	1 646	2 330	4 154
Guanajuato	-	1	2	-	2	8	14	27	278	2 759	3 778	5 665
Guerrero	3	14	65	67	1	9	20	14	229	2 521	4 114	7 125
Hidalgo	-	-	-	3	2	10	13	26	202	2 178	3 095	5 606
Jalisco	-	12	44	3	6	113	128	121	582	6 713	8 557	12 111
México	-	10	33	41	14	101	174	259	1 121	12 026	15 931	26 083
Michoacán	7	6	19	21	2	24	23	19	253	2 879	4 142	5 554
Morelos	-	-	1	12	1	13	22	56	264	1 990	2 942	5 482
Nayarit	-	-	11	33	-	2	1	21	159	1 180	1 524	2 298
Nuevo León	-	2	13	18	1	16	23	53	328	3 651	4 149	7 906
Oaxaca	-	6	30	15	2	13	11	33	149	1 742	2 786	4 729
Puebla	-	11	15	11	-	8	9	19	220	2 639	3 921	8 735
Querétaro	-	2	4	3	1	8	8	21	99	1 020	1 322	2 900
Quintana Roo	-	-	2	-	-	-	4	2	80	866	1 142	1 873
San Luis Potosí	-	-	-	-	2	10	17	45	247	2 227	3 115	5 510
Sinaloa	2	34	83	22	2	34	75	105	308	3 267	4 159	5 926
Sonora	1	5	15	7	2	19	30	41	199	2 064	2 857	4 872
Tabasco	-	10	22	30	3	12	11	16	172	1 836	2 381	3 407
Tamaulipas	-	2	18	2	1	16	26	95	378	4 007	5 413	8 756
Tlaxcala	-	-	-	-	-	2	2	6	64	792	1 024	1 557
Veracruz	11	7	36	26	3	24	17	35	618	5 806	9 093	10 510
Yucatán	1	-	1	-	2	2	7	8	105	1 261	1 688	2 799
Zacatecas	-	7	17	11	2	5	14	28	132	1 279	1 943	2 165
TOTAL	27	153	521	483	59	648	853	1 426	8 362	88 866	122 463	194 038

FUENTE: SINAVE/DGE/Salud 2017. Información preliminar, incluye casos probables.

CUADRO 13.1 Casos por entidad federativa de Enfermedades No Transmisibles hasta la semana epidemiológica 26 del 2017

ENTIDAD FEDERATIVA	Intoxicación Aguda por Alcohol CIE-10ª REV. F10.0				Fiebre Reumática Aguda CIE-10ª REV. I00-I02			
	2017			2016	2017			2016
	Sem.	Acum.		Acum.	Sem.	Acum.		Acum.
		M	F			M	F	
Aguascalientes	21	569	118	606	-	-	-	3
Baja California	7	123	50	178	-	3	7	21
Baja California Sur	8	69	33	115	-	2	2	-
Campeche	2	78	19	167	1	1	1	10
Coahuila	14	241	73	497	-	13	13	3
Colima	10	151	38	255	-	1	2	7
Chiapas	18	225	63	347	-	5	7	18
Chihuahua	15	296	104	455	4	8	8	22
Ciudad de México	55	1 379	278	1 736	-	4	5	42
Durango	14	164	33	299	-	1	-	-
Guanajuato	34	1 164	233	1 614	1	2	9	2
Guerrero	11	282	81	436	-	15	24	21
Hidalgo	24	435	106	387	-	1	2	1
Jalisco	69	1 410	378	2 081	-	5	13	6
México	45	921	302	1 357	2	20	42	48
Michoacán	21	464	110	528	-	18	24	9
Morelos	8	211	35	236	-	2	9	6
Nayarit	9	205	59	245	2	12	18	12
Nuevo León	27	364	125	533	-	16	16	41
Oaxaca	9	220	89	351	-	9	9	13
Puebla	19	492	140	688	1	3	13	8
Querétaro	19	218	57	471	-	-	-	-
Quintana Roo	2	106	20	168	-	-	2	4
San Luis Potosí	9	246	43	327	-	-	3	1
Sinaloa	3	160	108	477	1	13	30	39
Sonora	18	301	140	528	3	6	9	13
Tabasco	9	216	75	258	-	12	14	19
Tamaulipas	23	344	133	584	-	15	16	9
Tlaxcala	6	169	34	175	-	-	4	3
Veracruz	24	384	105	478	2	17	25	17
Yucatán	182	4 383	377	4 312	-	1	2	20
Zacatecas	25	449	110	570	-	4	4	14
TOTAL	760	16 439	3 669	21 459	17	209	333	432

FUENTE: SINAVE/DGE/Salud 2017. Información preliminar, incluye casos probables.

**CUADRO 13.2 Casos por entidad federativa de Enfermedades No Transmisibles
hasta la semana epidemiológica 26 del 2017**

ENTIDAD FEDERATIVA	Hipertensión Arterial CIE-10ª REV. I10-I15				Enfermedad Isquémica del Corazon CIE-10ª REV. I20, I25				Enfermedad Cerebrovascular CIE-10ª REV. I60-I67, I69			
	2017			2016	2017			2016	2017			2016
	Sem.	Acum.		Acum.	Sem.	Acum.		Acum.	Sem.	Acum.		Acum.
		M	F			M	F			M	F	
Aguascalientes	159	1 685	2 204	4 650	12	234	135	333	12	126	108	262
Baja California	414	5 173	6 375	9 928	30	432	333	821	23	373	273	468
Baja California Sur	80	826	890	1 612	4	150	87	311	2	89	52	147
Campeche	42	718	983	1 791	7	94	88	181	5	55	40	131
Coahuila	317	3 951	4 704	6 760	36	569	355	1 047	24	290	230	539
Colima	48	590	658	902	1	52	28	165	4	80	58	123
Chiapas	318	2 670	3 972	6 584	14	204	201	357	10	123	122	367
Chihuahua	354	4 824	6 398	12 916	136	1 796	1 551	2 678	34	488	524	1 179
Ciudad de México	671	7 327	9 834	14 939	105	1 891	1 281	3 455	68	1 064	1 163	2 599
Durango	137	2 085	2 914	5 432	21	297	236	632	5	213	177	482
Guanajuato	315	3 327	4 154	7 173	30	463	267	743	36	408	402	854
Guerrero	211	2 569	3 797	7 062	12	178	125	312	21	230	212	371
Hidalgo	170	2 156	3 156	5 219	19	426	262	639	13	262	259	659
Jalisco	627	8 947	11 306	16 811	106	1 884	1 165	2 200	57	938	920	1 437
México	1 026	10 140	14 638	22 369	120	1 396	894	2 209	65	944	829	1 767
Michoacán	315	3 542	5 092	6 518	15	231	148	347	9	206	192	282
Morelos	202	2 545	3 291	6 322	28	325	277	499	16	140	157	260
Nayarit	173	1 696	2 070	3 038	9	84	70	266	6	73	80	225
Nuevo León	379	4 869	5 457	9 580	52	858	641	1 725	33	506	397	1 091
Oaxaca	110	1 580	2 311	4 438	13	202	136	414	12	223	285	423
Puebla	235	2 889	4 121	6 893	32	543	359	978	24	358	385	870
Querétaro	135	1 380	1 603	3 488	17	185	145	299	5	67	63	172
Quintana Roo	91	1 109	1 330	2 051	5	83	59	175	5	99	66	167
San Luis Potosí	244	2 656	3 501	5 950	28	296	222	642	15	198	255	525
Sinaloa	463	5 400	7 194	10 198	63	922	770	2 055	40	617	469	1 349
Sonora	327	4 014	5 688	8 873	41	586	405	1 070	20	333	254	654
Tabasco	151	2 033	2 686	3 817	12	187	143	377	14	214	177	491
Tamaulipas	509	5 282	6 727	10 145	56	794	636	1 333	58	565	507	866
Tlaxcala	66	668	952	1 527	12	85	53	139	1	29	23	72
Veracruz	633	6 616	9 290	11 313	67	1 134	925	1 758	52	673	665	1 639
Yucatán	160	2 377	2 698	3 661	17	356	296	587	8	182	138	266
Zacatecas	171	2 175	2 774	3 866	19	206	156	330	9	109	106	267
TOTAL	9 253	107 819	142 768	225 826	1 139	17 143	12 449	29 077	706	10 275	9 588	21 004

FUENTE: SINAVE/DGE/Salud 2017. Información preliminar, incluye casos probables.

CUADRO 13.3 Casos por entidad federativa de Enfermedades No Transmisibles hasta la semana epidemiológica 26 del 2017

ENTIDAD FEDERATIVA	Insuficiencia Venosa Periférica CIE-10ª REV. I87.2				Asma CIE-10ª REV. J45, J46				Gingivitis y Enfermedad Periodontal CIE-10ª REV. K05			
	2017			2016	2017			2016	2017			2016
	Sem.	Acum.		Acum.	Sem.	Acum.		Acum.	Sem.	Acum.		Acum.
		M	F			M	F			M	F	
Aguascalientes	73	406	1 291	2 022	35	526	408	1 420	503	3 921	5 838	9 551
Baja California	149	730	2 015	2 610	154	2 153	2 935	4 389	648	5 768	8 932	13 501
Baja California Sur	35	229	652	514	25	548	712	1 047	304	3 593	5 389	8 135
Campeche	12	126	387	647	41	552	729	1 641	152	1 484	2 480	3 933
Coahuila	187	701	2 154	3 171	53	1 266	1 554	2 586	658	5 684	10 699	16 118
Colima	27	129	333	579	17	386	432	808	143	1 469	2 604	3 998
Chiapas	83	343	1 321	1 093	83	1 233	1 436	3 190	506	5 023	7 129	12 483
Chihuahua	329	1 628	4 418	2 873	170	3 451	3 604	10 048	835	8 646	15 357	23 325
Ciudad de México	740	4 686	13 508	15 586	313	5 119	4 727	10 615	2 286	20 661	33 468	52 523
Durango	104	532	1 700	2 520	52	845	1 232	2 693	418	4 002	6 636	12 520
Guanajuato	129	700	2 222	2 577	83	1 246	1 510	2 855	1 098	8 517	14 915	25 106
Guerrero	37	290	908	679	68	1 057	1 402	2 613	860	7 519	11 192	16 851
Hidalgo	172	1 082	3 127	3 001	85	1 127	1 288	2 157	1 025	9 778	19 558	28 830
Jalisco	353	2 287	6 478	7 265	288	4 253	6 248	10 198	1 332	12 089	20 715	36 863
México	732	3 980	11 065	11 019	292	3 244	4 124	7 884	1 475	12 998	24 205	40 474
Michoacán	182	837	2 941	2 636	104	1 435	1 919	3 455	606	5 623	9 766	13 700
Morelos	57	298	1 048	1 097	59	937	1 098	2 551	362	3 117	5 959	8 890
Nayarit	51	267	881	1 038	87	1 045	1 119	1 044	212	2 273	3 166	4 704
Nuevo León	226	1 281	3 336	4 248	218	3 534	4 097	6 142	941	8 298	14 154	24 541
Oaxaca	55	320	1 114	934	42	966	1 250	2 236	331	4 334	6 863	10 545
Puebla	173	1 213	3 525	3 886	73	868	1 093	2 329	1 463	12 358	22 855	31 191
Querétaro	69	333	1 140	1 469	34	346	511	873	421	3 996	8 632	12 534
Quintana Roo	30	248	625	454	63	1 201	1 424	2 222	401	4 341	6 944	10 177
San Luis Potosí	142	618	2 110	2 103	71	1 257	1 639	2 964	925	8 420	13 744	24 580
Sinaloa	293	1 511	4 615	5 512	201	2 728	3 415	5 919	957	10 302	16 640	25 907
Sonora	165	824	2 537	1 666	156	3 260	3 779	7 512	540	5 152	9 697	14 973
Tabasco	28	245	681	675	127	2 264	2 958	5 813	168	1 873	2 478	3 585
Tamaulipas	247	1 128	3 270	1 928	365	5 689	7 370	9 572	973	9 307	14 100	21 107
Tlaxcala	75	448	1 271	1 517	4	78	81	248	584	5 514	8 910	12 013
Veracruz	274	1 481	4 641	4 560	214	2 835	3 865	6 299	1 625	14 272	25 366	31 825
Yucatán	33	203	586	733	174	1 979	2 465	4 123	703	6 469	10 723	13 214
Zacatecas	83	453	1 177	1 561	35	522	703	1 080	461	4 430	6 925	12 051
TOTAL	5 345	29 557	87 077	92 173	3 786	57 950	71 127	128 526	23 916	221 231	376 039	579 748

FUENTE: SINAVE/DGE/Salud 2017. Información preliminar, incluye casos probables.

CUADRO 13.4 Casos por entidad federativa de Enfermedades No Transmisibles hasta la semana epidemiológica 26 del 2017

ENTIDAD FEDERATIVA	Úlceras Gastritis y Duodenitis CIE-10ª REV. K25-K29				Enfermedad Alcohólica del Hígado CIE-10ª REV. K70 excepto K70.3				Cirrosis Hepática Alcohólica CIE-10ª REV. K70.3			
	2017			2016	2017			2016	2017			2016
	Sem.	Acum.		Acum.	Sem.	Acum.		Acum.	Sem.	Acum.		Acum.
		M	F			M	F			M	F	
Aguascalientes	723	6 048	8 840	15 371	-	18	7	42	2	43	20	33
Baja California	579	6 360	9 915	13 665	1	87	27	86	5	212	56	169
Baja California Sur	237	2 576	4 063	4 959	-	33	20	53	3	9	3	27
Campeche	213	1 662	3 026	4 219	-	16	11	25	-	10	7	32
Coahuila	507	4 855	8 332	13 778	8	35	11	57	5	97	13	51
Colima	210	1 895	3 484	6 283	2	18	3	36	2	40	6	30
Chiapas	1 122	9 843	17 852	27 930	2	47	36	162	4	72	45	233
Chihuahua	825	9 232	15 273	23 389	7	239	62	347	5	97	20	123
Ciudad de México	2 492	25 188	39 938	51 495	16	164	41	264	28	242	124	262
Durango	637	6 439	10 632	20 077	-	85	11	76	-	64	5	67
Guanajuato	1 687	13 729	23 653	35 558	4	67	28	122	4	77	14	69
Guerrero	828	6 447	13 301	18 918	1	41	39	135	1	96	36	145
Hidalgo	1 112	9 760	19 404	26 771	8	161	130	329	3	124	115	200
Jalisco	1 883	18 349	30 832	44 742	6	160	47	268	16	337	51	370
México	3 147	28 572	51 733	77 759	13	214	109	519	7	153	44	185
Michoacán	1 163	9 533	16 499	19 070	2	33	31	108	1	90	30	132
Morelos	622	4 773	9 039	14 129	3	45	47	92	2	53	21	102
Nayarit	502	5 664	8 049	10 856	-	17	13	53	2	34	9	113
Nuevo León	1 256	11 328	18 467	27 892	3	58	38	88	4	99	32	110
Oaxaca	466	6 207	11 259	15 159	-	79	28	95	6	146	82	245
Puebla	1 188	11 817	20 864	27 878	7	117	108	284	15	152	83	215
Querétaro	448	3 309	5 967	9 612	3	36	23	59	1	16	7	20
Quintana Roo	388	3 591	5 609	6 009	-	18	6	74	1	57	7	73
San Luis Potosí	911	7 473	13 470	16 754	1	49	35	64	2	59	41	93
Sinaloa	1 202	12 584	20 161	27 537	1	39	17	92	3	121	13	168
Sonora	687	6 908	10 838	18 298	1	42	12	96	1	60	16	98
Tabasco	593	6 443	11 050	14 575	-	22	15	64	-	17	7	32
Tamaulipas	1 829	19 861	29 066	28 866	15	66	62	112	7	137	35	228
Tlaxcala	501	4 542	8 387	11 127	4	16	38	55	2	14	-	12
Veracruz	1 954	15 454	30 090	35 935	4	132	72	321	12	268	77	278
Yucatán	392	3 734	6 860	9 560	1	35	13	82	4	86	39	142
Zacatecas	727	7 390	12 414	16 629	2	75	7	113	-	23	3	39
TOTAL	31 031	291 566	498 367	694 800	115	2 264	1 147	4 373	148	3 105	1 061	4 096

FUENTE: SINAVE/DGE/Salud 2017. Información preliminar, incluye casos probables.

CUADRO 13.5 Casos por entidad federativa de Enfermedades No Transmisibles hasta la semana epidemiológica 26 del 2017

ENTIDAD FEDERATIVA	Hiperplasia de Próstata CIE-10ª REV. N40			Edema Proteinuria y Transtornos Hipertensivos en el Embarazo, Parto y Puerperio CIE-10ª REV. O10-O16			Diabetes Mellitus en el Embarazo CIE-10ª REV. O24.4		
	2017		2016	2017		2016	2017		2016
	Sem.	Acum.	Acum.	Sem.	Acum.	Acum.	Sem.	Acum.	Acum.
Aguascalientes	34	761	705	28	850	943	3	104	62
Baja California	49	1 337	1 170	41	919	1 522	18	324	292
Baja California Sur	11	432	339	13	274	255	1	15	24
Campeche	20	527	508	8	172	202	-	15	25
Coahuila	49	1 129	468	31	873	821	8	138	153
Colima	19	413	529	4	148	215	3	19	11
Chiapas	73	1 038	1 413	41	770	449	1	47	42
Chihuahua	69	1 820	1 632	51	1 240	1 410	11	117	175
Ciudad de México	275	6 770	5 753	44	1 212	1 343	14	314	268
Durango	39	1 115	939	13	321	305	1	27	36
Guanajuato	65	1 135	1 286	31	1 031	1 028	9	309	247
Guerrero	36	783	1 009	15	623	539	4	70	88
Hidalgo	75	1 777	1 334	51	1 183	1 465	19	418	266
Jalisco	185	5 810	5 172	71	1 947	2 915	21	854	611
México	243	5 830	5 486	117	2 457	2 734	28	562	657
Michoacán	60	1 425	1 127	23	638	843	2	65	86
Morelos	45	1 050	899	9	410	453	8	90	77
Nayarit	28	576	445	18	322	259	3	44	25
Nuevo León	74	1 934	1 953	74	1 726	1 862	71	1 700	1 274
Oaxaca	24	1 146	848	26	1 238	1 060	4	58	61
Puebla	75	1 807	1 744	36	915	1 260	4	114	84
Querétaro	29	569	581	19	787	1 032	4	148	156
Quintana Roo	24	447	443	25	526	805	1	71	47
San Luis Potosí	36	935	1 027	35	1 118	1 060	10	250	261
Sinaloa	129	3 679	2 858	53	1 218	1 427	11	197	182
Sonora	50	1 354	1 270	39	1 144	1 061	10	175	185
Tabasco	38	963	629	36	857	1 214	1	38	121
Tamaulipas	71	1 903	1 516	58	1 165	1 413	10	199	161
Tlaxcala	30	561	679	27	402	395	1	14	30
Veracruz	126	3 333	2 884	63	1 424	1 850	5	172	172
Yucatán	81	993	698	31	1 021	858	1	41	32
Zacatecas	23	516	514	9	413	483	2	48	42
TOTAL	2 185	53 868	47 858	1 140	29 344	33 481	289	6 757	5 953

FUENTE: SINAVE/DGE/Salud 2017. Información preliminar, incluye casos probables.

**CUADRO 13.6 Casos por entidad federativa de Enfermedades No Transmisibles
hasta la semana epidemiológica 26 del 2017**

ENTIDAD FEDERATIVA	Quemaduras CIE-10ª REV. T20-T32				Intoxicación por Monóxido de Carbono CIE-10ª REV. T58				Intoxicación por Plaguicidas CIE-10ª REV. T60			
	2017			2016	2017			2016	2017			2016
	Sem.	Acum.		Acum.	Sem.	Acum.		Acum.	Sem.	Acum.		Acum.
		M	F			M	F			M	F	
Aguascalientes	35	606	465	1 233	-	-	-	-	-	1	5	8
Baja California	125	1 554	1 204	2 803	-	5	2	8	-	14	14	17
Baja California Sur	11	270	229	696	-	1	-	4	-	5	3	11
Campeche	10	176	191	441	-	-	-	-	-	2	3	16
Coahuila	84	1 205	1 025	2 058	-	5	4	2	1	11	8	3
Colima	19	191	192	471	-	1	-	-	1	7	5	22
Chiapas	28	364	318	783	-	-	-	-	4	35	27	143
Chihuahua	83	1 176	1 142	2 483	-	15	11	85	-	19	10	27
Ciudad de México	247	3 010	2 973	6 496	-	10	10	15	-	10	7	8
Durango	35	428	372	1 173	-	-	3	14	1	5	1	8
Guanajuato	84	1 263	1 099	2 505	-	1	2	12	1	35	32	76
Guerrero	35	461	485	870	-	1	-	1	4	95	43	108
Hidalgo	31	487	479	983	-	1	1	17	10	39	15	95
Jalisco	182	3 057	2 488	5 978	-	4	1	7	16	147	77	323
México	186	2 488	2 404	5 326	1	6	9	23	14	71	34	86
Michoacán	53	565	536	1 420	1	1	1	1	13	64	29	130
Morelos	25	345	366	682	-	-	-	-	-	28	17	66
Nayarit	25	335	294	645	-	-	-	-	1	42	13	78
Nuevo León	158	2 257	1 837	4 481	1	3	4	5	-	7	4	8
Oaxaca	32	464	457	987	-	3	1	12	6	45	29	74
Puebla	97	941	1 137	2 184	-	4	9	29	2	22	20	56
Querétaro	49	620	520	1 481	-	3	1	11	1	7	4	17
Quintana Roo	42	575	464	1 176	-	1	-	-	-	1	1	-
San Luis Potosí	41	537	517	1 115	-	1	2	-	1	10	5	23
Sinaloa	60	867	943	2 182	-	5	-	2	1	57	27	69
Sonora	96	1 369	1 100	2 339	-	12	15	25	2	34	20	45
Tabasco	21	363	336	793	-	1	1	-	-	-	2	7
Tamaulipas	94	1 130	1 106	2 097	-	5	4	10	1	22	18	29
Tlaxcala	13	194	210	386	-	1	-	-	-	2	1	3
Veracruz	92	1 122	1 273	3 049	-	1	6	6	9	42	22	97
Yucatán	15	467	397	887	-	1	-	-	3	3	1	8
Zacatecas	33	400	341	769	-	2	-	4	1	7	5	33
TOTAL	2 141	29 287	26 900	60 972	3	94	87	293	93	889	502	1 694

FUENTE: SINAVE/DGE/Salud 2017. Información preliminar, incluye casos probables.

**CUADRO 13.7 Casos por entidad federativa de Enfermedades No Transmisibles
hasta la semana epidemiológica 26 del 2017**

ENTIDAD FEDERATIVA	Intoxicación por Ponzoña de animales CIE-10ª REV. T63 X21, X27 excepto T63.2				Intoxicación por Picadura de Alacrán CIE-10ª REV. T63.2, X22				Efectos del Calor y de la Luz CIE-10ª REV. T67, X30			
	2017			2016	2017			2016	2017			2016
	Sem.	Acum.		Acum.	Sem.	Acum.		Acum.	Sem.	Acum.		Acum.
		M	F			M	F			M	F	
Aguascalientes	38	277	295	480	74	697	755	999	-	3	7	24
Baja California	33	205	205	647	2	14	13	46	55	121	73	184
Baja California Sur	5	67	44	287	1	11	16	21	1	9	1	8
Campeche	4	12	19	35	-	7	16	22	-	1	-	26
Coahuila	15	225	167	318	8	33	46	83	5	33	29	2
Colima	7	141	98	423	226	2 553	2 353	5 210	-	2	1	45
Chiapas	-	160	186	137	3	25	48	150	6	70	58	377
Chihuahua	22	204	200	429	6	53	83	118	-	15	13	25
Ciudad de México	11	159	189	467	11	98	132	229	1	22	33	41
Durango	26	238	258	612	93	1 995	2 192	4 534	-	-	-	-
Guanajuato	124	1 180	1 249	2 449	802	11 548	14 548	18 240	2	36	24	31
Guerrero	16	199	183	563	896	9 866	10 816	18 168	-	5	12	-
Hidalgo	6	86	82	134	5	45	86	89	-	-	-	-
Jalisco	73	1 120	1 034	2 429	970	12 867	14 193	27 154	-	13	16	7
México	31	298	275	667	207	2 764	3 162	5 648	15	60	128	160
Michoacán	48	468	530	1 127	513	6 217	7 049	15 621	3	18	21	73
Morelos	10	181	178	462	533	7 362	7 671	15 709	-	2	-	5
Nayarit	3	64	41	177	338	3 049	2 758	6 654	-	1	-	1
Nuevo León	17	149	139	275	3	27	37	49	15	91	82	99
Oaxaca	9	148	169	406	69	1 219	1 610	2 480	6	49	58	158
Puebla	33	263	258	515	213	3 503	4 044	7 335	2	55	95	42
Querétaro	36	303	298	691	57	949	1 203	2 668	-	14	17	23
Quintana Roo	-	39	25	86	1	10	19	36	-	2	2	4
San Luis Potosí	18	157	136	247	8	65	115	151	-	1	3	1
Sinaloa	48	518	404	1 267	204	1 382	1 866	3 614	2	15	13	108
Sonora	121	893	879	1 828	194	965	1 435	2 345	37	151	110	189
Tabasco	3	52	38	68	-	5	14	20	-	10	3	46
Tamaulipas	24	270	213	468	2	64	80	121	32	92	90	41
Tlaxcala	12	48	38	90	1	11	21	26	-	4	8	5
Veracruz	17	203	164	394	5	46	77	112	2	50	38	32
Yucatán	-	5	1	9	-	4	13	11	-	2	-	4
Zacatecas	35	253	226	526	158	1 214	1 418	2 131	3	44	67	72
TOTAL	845	8 585	8 221	18 713	5 603	68 668	77 889	139 794	187	991	1 002	1 833

FUENTE: SINAVE/DGE/Salud 2017. Información preliminar, incluye casos probables.

CUADRO 13.8 Casos por entidad federativa de Enfermedades No Transmisibles hasta la semana epidemiológica 26 del 2017

ENTIDAD FEDERATIVA	Hipotermia CIE-10ª REV. T68				Contacto Traumático con Avispas, Avispones y Abejas CIE-10ª REV. X23				Eventos Supuestamente Asociados a la Vacunación (ESAVI) CIE-10ª REV. Y58, Y59			
	2017			2016	2017			2016	2017			2016
	Sem.	Acum.		Acum.	Sem.	Acum.		Acum.	Sem.	Acum.		Acum.
		M	F			M	F			M	F	
Aguascalientes	2	1	3	-	15	112	76	121	1	15	20	27
Baja California	1	1	4	2	8	44	23	36	3	20	29	32
Baja California Sur	-	1	-	-	1	19	14	12	-	3	7	12
Campeche	-	-	-	-	-	13	7	53	-	11	7	14
Coahuila	-	-	3	3	9	59	19	65	2	8	11	33
Colima	-	-	-	1	12	68	56	82	-	3	-	9
Chiapas	-	-	2	3	3	40	19	112	1	5	5	5
Chihuahua	-	-	-	9	6	40	26	34	-	29	21	39
Ciudad de México	-	4	8	66	4	33	31	43	5	95	112	201
Durango	-	-	-	-	4	45	34	50	-	8	10	12
Guanajuato	-	-	-	9	18	247	222	391	-	15	16	44
Guerrero	-	-	-	-	2	82	66	159	1	10	8	26
Hidalgo	-	-	-	-	12	102	66	155	-	32	36	50
Jalisco	-	-	1	6	43	552	380	893	-	38	63	97
México	-	6	6	21	9	137	113	206	2	32	37	65
Michoacán	-	-	1	2	8	87	95	210	2	28	11	48
Morelos	1	-	2	-	4	89	76	106	2	20	22	52
Nayarit	-	-	-	-	4	149	87	184	2	10	23	18
Nuevo León	-	2	3	7	5	50	36	68	1	24	25	43
Oaxaca	-	-	5	2	6	81	70	170	-	11	10	16
Puebla	-	3	6	11	8	96	89	117	1	14	9	7
Querétaro	-	1	1	3	4	52	57	85	-	4	4	20
Quintana Roo	-	-	-	1	-	5	3	20	-	1	1	4
San Luis Potosí	-	-	-	-	8	81	70	140	2	20	26	35
Sinaloa	-	8	12	-	18	211	120	185	1	18	20	23
Sonora	-	6	2	13	4	144	91	238	-	4	6	13
Tabasco	-	-	-	3	1	21	18	52	-	8	1	1
Tamaulipas	-	3	6	2	17	93	87	80	-	8	8	20
Tlaxcala	-	-	-	2	-	4	2	14	-	9	6	13
Veracruz	-	2	3	2	9	103	90	125	1	13	20	20
Yucatán	-	-	-	-	1	13	9	30	-	7	10	23
Zacatecas	-	-	-	1	18	166	177	247	-	40	49	42
TOTAL	4	38	68	169	261	3 038	2 329	4 483	27	563	633	1 064

FUENTE: SINAVE/DGE/Salud 2017. Información preliminar, incluye casos probables.

CUADRO 14. Casos por entidad federativa de Transtornos de la Nutrición hasta la semana epidemiológica 26 del 2017

ENTIDAD FEDERATIVA	Desnutrición Severa CIE-10 ^a REV. E40-E43				Desnutrición Moderada CIE-10 ^a REV. E44.0				Desnutrición Leve CIE-10 ^a REV. E44.1			
	2017			2016	2017			2016	2017			2016
	Sem.	Acum.		Acum.	Sem.	Acum.		Acum.	Sem.	Acum.		Acum.
		M	F			M	F			M	F	
Aguascalientes	2	11	14	35	7	25	44	90	29	230	254	550
Baja California	1	101	93	33	2	34	31	67	38	229	338	579
Baja California Sur	1	28	36	16	-	13	7	29	11	98	151	366
Campeche	-	12	23	17	2	17	18	71	10	133	152	446
Coahuila	3	14	30	28	-	16	24	35	24	314	355	625
Colima	3	12	15	23	2	32	30	70	18	222	206	362
Chiapas	6	39	76	166	13	172	171	309	74	795	856	1 588
Chihuahua	12	94	85	177	15	95	148	259	66	622	828	1 458
Ciudad de México	6	71	88	178	19	246	195	446	100	1 170	1 290	2 645
Durango	1	5	5	20	1	24	21	57	31	257	299	596
Guanajuato	1	19	41	78	7	63	57	148	42	516	676	1 431
Guerrero	4	103	106	279	9	151	161	328	87	1 010	1 179	1 985
Hidalgo	5	60	57	112	12	113	128	283	87	1 154	1 380	2 452
Jalisco	7	75	111	208	13	149	173	260	109	1 275	1 486	3 132
México	8	107	141	264	44	540	585	790	224	2 508	2 952	4 863
Michoacán	2	22	40	37	7	59	88	141	52	619	749	867
Morelos	2	17	29	84	3	93	93	156	63	707	870	1 434
Nayarit	1	10	12	26	2	35	45	54	24	194	221	447
Nuevo León	2	22	41	67	2	29	39	73	33	279	338	755
Oaxaca	-	56	45	94	4	89	103	233	90	848	1 080	1 908
Puebla	5	50	101	115	9	369	393	476	120	1 531	1 720	2 080
Querétaro	-	4	15	17	1	37	36	79	19	191	231	496
Quintana Roo	1	27	22	20	2	23	29	36	12	170	161	351
San Luis Potosí	6	35	36	62	10	81	67	109	57	662	834	925
Sinaloa	7	55	58	114	9	95	201	202	55	500	730	1 125
Sonora	1	32	30	55	2	44	68	107	28	325	451	936
Tabasco	-	42	46	61	5	32	41	133	36	258	331	698
Tamaulipas	13	90	102	57	6	65	71	152	52	549	611	927
Tlaxcala	-	7	2	17	1	10	12	54	22	201	186	428
Veracruz	4	75	95	207	25	187	187	345	98	1 083	1 290	2 425
Yucatán	4	47	44	52	8	63	76	85	46	497	603	865
Zacatecas	3	29	44	67	7	93	67	163	33	447	473	933
TOTAL	111	1 371	1 683	2 786	249	3 094	3 409	5 840	1 790	19 594	23 281	40 678

FUENTE: SINAVE/DGE/Salud 2017. Información preliminar, incluye casos probables.

CUADRO 14.1 Casos por entidad federativa de Transtornos de la Nutrición hasta la semana epidemiológica 26 del 2017

ENTIDAD FEDERATIVA	Obesidad CIE-10 ^a REV. E66				Anorexia, Bulimia y Otros Transtornos Alimentarios CIE-10 ^a REV. F50			
	2017			2016	2017			2016
	Sem.	Acum.		Acum.	Sem.	Acum.		Acum.
		M	F			M	F	
Aguascalientes	261	1 685	3 513	5 967	-	5	11	20
Baja California	487	6 591	9 677	11 765	5	28	63	60
Baja California Sur	133	1 480	2 361	3 802	-	3	6	28
Campeche	139	1 782	2 534	3 880	-	1	5	11
Coahuila	311	2 745	5 655	4 499	6	15	49	19
Colima	120	1 199	2 021	2 515	-	8	31	15
Chiapas	262	2 388	4 603	6 924	-	13	33	37
Chihuahua	611	4 257	9 211	10 045	2	4	22	24
Ciudad de México	1 419	16 031	25 467	30 622	5	40	74	108
Durango	141	1 458	2 910	4 165	2	2	5	10
Guanajuato	340	3 033	4 934	4 974	3	5	34	19
Guerrero	346	2 917	4 982	5 948	-	12	27	16
Hidalgo	315	3 185	5 865	8 357	-	3	23	27
Jalisco	964	10 159	17 571	21 112	7	60	155	183
México	1 412	12 357	22 000	31 659	5	33	77	111
Michoacán	346	4 183	6 664	8 461	1	11	27	25
Morelos	224	1 920	3 279	4 745	1	6	33	18
Nayarit	256	2 074	3 780	3 989	-	5	5	11
Nuevo León	604	5 678	10 239	14 247	5	24	55	54
Oaxaca	224	2 393	4 543	5 500	1	4	12	18
Puebla	387	4 235	7 260	9 533	1	9	24	45
Querétaro	287	2 118	3 906	6 057	-	3	14	17
Quintana Roo	243	2 361	3 900	6 100	2	6	9	6
San Luis Potosí	487	4 513	8 351	8 633	-	6	17	19
Sinaloa	484	4 850	8 375	9 681	2	14	38	57
Sonora	491	3 813	7 925	12 963	1	18	43	57
Tabasco	202	1 778	2 979	4 176	1	5	13	15
Tamaulipas	715	6 247	10 389	11 122	10	46	103	38
Tlaxcala	124	1 029	1 556	2 649	-	5	9	1
Veracruz	771	6 014	11 133	12 662	1	36	56	76
Yucatán	383	3 589	6 300	4 861	-	4	20	18
Zacatecas	164	1 639	2 738	4 105	1	4	11	11
TOTAL	13 653	129 701	226 621	285 718	62	438	1 104	1 174

FUENTE: SINAVE/DGE/Salud 2017. Información preliminar, incluye casos probables.

CUADRO 15. Casos por entidad federativa de Displasias y Neoplasias hasta la semana epidemiológica 26 del 2017

ENTIDAD FEDERATIVA	Tumor Maligno de la Mama CIE-10 ^a REV. C50				Tumor Maligno del Cuello del Útero CIE-10 ^a REV. C53		
	2017			2016	2017		2016
	Sem.	Acum.		Acum.	Sem.	Acum.	Acum.
		M	F				
Aguascalientes	1	4	42	471	-	10	131
Baja California	8	-	243	232	-	61	33
Baja California Sur	-	-	45	56	-	2	10
Campeche	2	-	36	92	1	13	33
Coahuila	9	2	155	208	2	46	62
Colima	4	2	91	148	1	31	40
Chiapas	1	-	44	49	-	18	38
Chihuahua	14	9	341	383	1	74	91
Ciudad de México	12	6	612	517	-	71	66
Durango	6	-	122	119	-	20	16
Guanajuato	3	-	121	200	1	33	32
Guerrero	3	-	35	24	1	24	12
Hidalgo	3	-	70	42	-	10	6
Jalisco	15	16	406	594	5	158	177
México	20	1	413	483	6	122	184
Michoacán	5	1	124	237	-	18	49
Morelos	9	-	76	52	-	14	9
Nayarit	3	-	24	95	-	19	10
Nuevo León	12	9	292	191	-	38	37
Oaxaca	7	2	265	141	4	157	42
Puebla	6	-	102	434	-	18	56
Querétaro	13	-	175	144	1	11	18
Quintana Roo	3	-	46	56	-	7	31
San Luis Potosí	2	-	64	131	1	19	44
Sinaloa	17	4	245	210	13	57	48
Sonora	1	4	139	86	1	74	45
Tabasco	-	1	18	61	-	5	23
Tamaulipas	6	11	202	118	2	51	179
Tlaxcala	3	1	34	43	-	10	18
Veracruz	17	6	429	516	4	120	140
Yucatán	5	-	127	112	5	40	39
Zacatecas	-	2	30	62	-	5	12
TOTAL	210	81	5 168	6 307	49	1 356	1 731

FUENTE: SINAVE/DGE/Salud 2017. Información preliminar, incluye casos probables.

CUADRO 15.1 Casos por entidad federativa de Displasias y Neoplasias hasta la semana epidemiológica 26 del 2017

ENTIDAD FEDERATIVA	Displasia Cervical Leve y Moderada CIE-10 ^a REV. N87.0-N87.1			Displasia Cervical Severa y CaCu <i>In Situ</i> CIE-10 ^a REV. N87.2, D06		
	2017		2016	2017		2016
	Sem.	Acum.	Acum.	Sem.	Acum.	Acum.
Aguascalientes	8	73	313	-	13	87
Baja California	21	304	273	4	121	76
Baja California Sur	4	192	245	-	8	20
Campeche	-	44	67	2	6	29
Coahuila	4	172	429	-	33	48
Colima	8	64	93	-	15	16
Chiapas	1	100	333	-	28	72
Chihuahua	25	622	813	7	88	176
Ciudad de México	137	2 873	2 713	7	158	173
Durango	8	545	547	1	40	32
Guanajuato	30	473	965	2	53	152
Guerrero	19	677	780	-	34	76
Hidalgo	26	470	893	1	69	94
Jalisco	31	1 240	1 736	2	74	89
México	28	988	1 254	2	76	53
Michoacán	15	741	1 116	-	35	46
Morelos	4	29	23	-	9	6
Nayarit	2	287	377	2	96	63
Nuevo León	19	384	392	6	80	112
Oaxaca	18	783	406	1	139	43
Puebla	20	440	845	2	66	105
Querétaro	53	399	460	7	38	37
Quintana Roo	10	484	862	2	67	104
San Luis Potosí	14	469	651	2	25	39
Sinaloa	20	573	551	2	84	82
Sonora	40	1 062	777	5	86	189
Tabasco	3	270	336	1	26	38
Tamaulipas	23	397	439	1	84	92
Tlaxcala	6	76	167	-	1	15
Veracruz	80	1 303	1 180	18	255	223
Yucatán	14	101	72	-	9	12
Zacatecas	15	157	162	-	14	22
TOTAL	706	16 792	20 270	77	1 930	2 421

FUENTE: SINAVE/DGE/Salud 2017. Información preliminar, incluye casos probables.

CUADRO 16. Casos por entidad federativa de Defectos al Nacimiento hasta la semana epidemiológica 26 del 2017

ENTIDAD FEDERATIVA	Anencefalia CIE-10ª REV. Q00				Encefalocele CIE-10ª REV. Q01				Microcefalia CIE-10ª REV. Q02			
	2017			2016	2017			2016	2017			2016
	Sem.	Acum.		Acum.	Sem.	Acum.		Acum.	Sem.	Acum.		Acum.
		M	F			M	F			M	F	
Aguascalientes	1	1	-	2	-	-	-	1	-	2	1	1
Baja California	-	4	2	10	-	-	-	-	-	-	1	3
Baja California Sur	-	-	1	2	-	-	-	-	-	3	2	-
Campeche	-	-	2	3	-	-	-	-	-	3	5	3
Coahuila	-	2	6	4	-	-	-	-	-	1	2	-
Colima	-	1	-	3	-	-	-	1	-	7	6	5
Chiapas	-	2	-	3	-	2	1	3	-	7	3	5
Chihuahua	-	2	2	4	-	3	-	-	-	-	3	-
Ciudad de México	-	-	-	-	-	-	1	1	-	3	6	9
Durango	-	-	-	-	-	1	-	-	-	1	-	-
Guanajuato	-	1	3	5	-	1	1	2	-	-	3	2
Guerrero	-	1	1	5	-	-	2	-	-	1	2	1
Hidalgo	1	1	2	10	-	-	-	2	-	1	-	1
Jalisco	-	1	2	1	-	-	-	1	1	29	23	12
México	-	3	3	5	-	2	1	3	-	1	4	-
Michoacán	-	-	-	7	-	2	2	8	-	1	3	4
Morelos	-	-	1	2	-	-	-	-	1	3	1	2
Nayarit	-	3	1	3	-	-	-	1	1	1	2	1
Nuevo León	-	4	2	10	-	1	1	4	-	8	10	4
Oaxaca	-	2	5	3	-	-	1	-	-	6	4	-
Puebla	1	2	1	6	-	1	-	1	-	3	-	-
Querétaro	-	1	-	1	-	-	-	-	-	-	-	7
Quintana Roo	-	-	-	2	-	-	1	1	-	5	4	4
San Luis Potosí	-	1	1	2	-	-	1	-	-	-	2	-
Sinaloa	-	1	1	5	1	-	1	2	2	6	6	-
Sonora	-	-	4	4	-	-	-	-	-	1	-	2
Tabasco	-	1	1	-	-	1	1	2	-	4	4	-
Tamaulipas	-	1	2	4	-	-	1	-	1	4	1	2
Tlaxcala	-	-	2	1	-	-	1	-	-	2	-	-
Veracruz	-	3	10	6	-	3	5	3	2	45	22	4
Yucatán	-	1	2	1	-	-	-	2	-	6	8	1
Zacatecas	1	1	-	3	-	-	-	-	-	-	1	1
TOTAL	4	40	57	117	1	17	21	38	8	154	129	74

FUENTE: SINAVE/DGE/Salud 2017. Información preliminar, incluye casos probables.

**CUADRO 16.1 Casos por entidad federativa de Defectos al Nacimiento
hasta la semana epidemiológica 26 del 2017**

ENTIDAD FEDERATIVA	Espina Bífida CIE-10ª REV. Q05				Labio y Paladar Hendido CIE-10ª REV. Q35-Q37			
	2017			2016	2017			2016
	Sem.	Acum.		Acum.	Sem.	Acum.		Acum.
		M	F			M	F	
Aguascalientes	-	1	-	1	-	2	-	2
Baja California	-	1	2	10	2	8	8	4
Baja California Sur	-	-	-	9	-	-	1	6
Campeche	-	2	1	-	-	2	1	3
Coahuila	-	3	1	2	1	11	5	3
Colima	-	-	-	3	-	1	1	3
Chiapas	-	4	2	9	1	5	-	22
Chihuahua	-	3	3	6	-	10	4	8
Ciudad de México	1	5	4	8	4	10	10	8
Durango	-	-	-	1	-	2	1	1
Guanajuato	-	3	1	1	1	15	12	5
Guerrero	1	2	5	4	1	9	1	9
Hidalgo	-	1	2	6	2	27	23	42
Jalisco	-	5	5	11	-	5	4	29
México	-	5	7	7	1	17	10	101
Michoacán	-	-	3	7	-	6	4	24
Morelos	1	2	4	6	1	7	8	15
Nayarit	-	1	-	1	1	1	3	2
Nuevo León	-	2	3	7	-	18	13	30
Oaxaca	-	1	1	2	2	7	6	20
Puebla	-	2	1	1	3	7	10	18
Querétaro	-	2	2	5	1	11	7	16
Quintana Roo	-	-	-	3	-	-	1	1
San Luis Potosí	-	3	-	4	-	3	6	6
Sinaloa	-	2	2	7	-	10	5	13
Sonora	2	8	2	7	-	2	2	6
Tabasco	-	1	3	6	-	-	3	2
Tamaulipas	-	3	4	6	-	-	8	5
Tlaxcala	-	1	2	-	-	1	2	3
Veracruz	-	4	5	14	-	12	1	10
Yucatán	-	4	5	5	3	3	3	4
Zacatecas	-	-	-	2	-	1	2	4
TOTAL	5	71	70	161	24	213	165	425

FUENTE: SINAVE/DGE/Salud 2017. Información preliminar, incluye casos probables.

CUADRO 17. Casos por entidad federativa de Enfermedades Neurológicas y de Salud hasta la semana epidemiológica 26 del 2017

ENTIDAD FEDERATIVA	Depresión CIE-10ª REV. F32				Enfermedad de Parkinson CIE-10ª REV. G20				Enfermedad de Alzheimer CIE-10ª REV. G30			
	2017			2016	2017			2016	2017			2016
	Sem.	Acum.		Acum.	Sem.	Acum.		Acum.	Sem.	Acum.		Acum.
		M	F			M	F			M	F	
Aguascalientes	85	446	1 114	1 537	1	24	27	49	-	7	12	24
Baja California	72	464	1 434	1 461	3	54	46	115	5	17	34	70
Baja California Sur	14	107	412	435	1	8	11	21	-	4	6	10
Campeche	24	182	458	638	1	9	11	40	-	4	8	16
Coahuila	17	134	579	406	4	70	81	25	1	18	21	7
Colima	20	180	463	640	1	29	31	80	2	10	7	11
Chiapas	41	245	682	537	5	44	23	99	-	5	5	24
Chihuahua	211	1 364	3 445	4 276	11	104	113	277	10	53	69	127
Ciudad de México	434	2 350	7 006	9 129	12	105	135	331	4	27	62	97
Durango	66	533	1 769	2 381	3	63	53	131	-	16	11	28
Guanajuato	60	323	1 226	1 080	4	67	43	77	1	25	31	34
Guerrero	41	265	782	866	2	56	38	89	-	10	11	34
Hidalgo	53	283	969	899	-	44	39	85	1	13	17	16
Jalisco	207	1 508	4 200	4 592	10	269	274	459	6	48	92	114
México	178	1 175	3 780	3 931	8	177	115	331	2	36	44	64
Michoacán	92	608	1 688	1 648	7	61	69	132	2	14	16	25
Morelos	28	313	992	825	4	48	48	137	3	7	27	19
Nayarit	44	245	661	742	-	17	23	56	4	21	27	25
Nuevo León	98	538	1 468	1 717	8	107	59	136	1	34	54	83
Oaxaca	20	220	648	743	1	35	41	131	-	14	26	42
Puebla	35	380	980	1 295	8	81	76	166	1	13	9	23
Querétaro	15	98	392	506	3	23	11	48	-	4	3	10
Quintana Roo	13	159	433	667	1	9	15	35	-	3	10	12
San Luis Potosí	73	429	1 292	1 507	5	59	68	76	1	11	12	32
Sinaloa	126	775	2 188	2 001	12	135	144	381	3	60	55	125
Sonora	48	315	1 085	1 373	5	80	66	142	3	37	56	75
Tabasco	40	210	628	717	1	40	25	49	2	13	4	18
Tamaulipas	158	903	1 902	2 211	9	75	77	143	9	47	59	77
Tlaxcala	7	72	238	268	1	24	19	54	1	7	10	12
Veracruz	143	649	2 252	2 568	10	188	164	271	3	48	54	86
Yucatán	70	403	972	622	4	26	21	48	1	7	24	32
Zacatecas	37	188	658	550	-	12	14	27	-	3	3	10
TOTAL	2 570	16 064	46 796	52 768	145	2 143	1 980	4 241	66	636	879	1 382

FUENTE: SINAVE/DGE/Salud 2017. Información preliminar, incluye casos probables.

CUADRO 18. Casos por entidad federativa de Accidentes hasta la semana epidemiológica 26 del 2017

ENTIDAD FEDERATIVA	Peatón Lesionado en Accidente de Transporte CIE-10ª REV. V01-V09				Accidente de Transporte en Vehículos con Motor CIE-10ª REV. V20-V29, V40-V79			
	2017			2016	2017			2016
	Sem.	Acum.		Acum.	Sem.	Acum.		Acum.
	M	F			M	F		
Aguascalientes	14	181	90	217	101	1 104	1 021	1 991
Baja California	1	32	33	97	16	166	183	324
Baja California Sur	2	50	22	65	20	227	142	418
Campeche	-	3	4	23	9	335	238	545
Coahuila	8	123	97	237	17	1 349	1 214	3 270
Colima	1	44	17	115	26	372	336	653
Chiapas	1	87	57	215	14	351	187	675
Chihuahua	13	185	144	688	96	920	950	4 307
Ciudad de México	88	1 660	1 488	2 783	187	2 592	2 233	5 097
Durango	-	37	13	86	6	268	106	368
Guanajuato	14	317	171	492	142	2 055	1 127	2 695
Guerrero	3	46	37	113	28	373	146	546
Hidalgo	5	91	47	64	45	698	384	811
Jalisco	8	341	234	490	149	2 858	1 780	4 562
México	36	362	251	672	125	1 582	1 353	2 557
Michoacán	14	155	98	169	74	1 162	570	1 566
Morelos	2	19	17	44	7	136	79	245
Nayarit	1	90	54	189	31	597	284	815
Nuevo León	11	338	228	333	71	1 300	1 280	3 745
Oaxaca	5	67	34	85	34	422	238	498
Puebla	12	455	428	525	86	1 840	1 626	4 225
Querétaro	2	91	88	132	72	838	766	2 421
Quintana Roo	4	83	36	158	13	357	202	567
San Luis Potosí	4	96	60	330	93	1 706	1 440	2 442
Sinaloa	6	250	122	330	72	1 896	1 382	4 241
Sonora	14	215	89	427	92	1 615	1 821	3 410
Tabasco	2	83	38	153	62	1 393	991	4 126
Tamaulipas	46	358	322	984	161	1 607	1 533	2 845
Tlaxcala	-	44	24	60	8	66	41	172
Veracruz	8	118	73	251	36	898	446	1 309
Yucatán	-	14	9	63	54	499	393	1 951
Zacatecas	6	71	32	152	52	760	259	876
TOTAL	331	6 106	4 457	10 742	1 999	32 342	24 751	64 273

FUENTE: SINAVE/DGE/Salud 2017. Información preliminar, incluye casos probables.

**CUADRO 18.1 Casos por entidad federativa de Accidentes
hasta la semana epidemiológica 26 del 2017**

ENTIDAD FEDERATIVA	Mordeduras por Perro CIE-10 ^a REV. W54				Mordeduras por Otros Mamíferos CIE-10 ^a REV. W55				Mordeduras por Serpiente CIE-10 ^a REV. X20			
	2017			2016	2017			2016	2017			2016
	Sem.	Acum.		Acum.	Sem.	Acum.		Acum.	Sem.	Acum.		Acum.
		M	F			M	F			M	F	
Aguascalientes	28	323	214	657	4	40	42	41	1	3	1	4
Baja California	24	541	482	868	1	21	34	54	-	6	2	7
Baja California Sur	11	162	127	293	5	16	11	35	-	3	2	5
Campeche	23	249	247	424	2	23	19	41	2	16	5	18
Coahuila	65	908	641	1 289	3	25	24	52	-	2	4	6
Colima	18	200	147	330	4	17	17	21	-	-	2	4
Chiapas	45	593	460	1 007	7	59	54	93	3	49	30	100
Chihuahua	61	883	674	1 459	2	49	65	72	1	11	9	18
Ciudad de México	287	4 202	3 639	7 209	33	301	431	665	6	15	4	16
Durango	54	899	651	1 606	4	35	48	97	-	3	2	8
Guanajuato	99	1 487	1 093	2 781	6	70	68	106	4	29	17	21
Guerrero	53	757	713	1 331	2	58	73	154	7	38	30	85
Hidalgo	72	1 063	905	1 898	1	44	75	153	5	80	28	97
Jalisco	182	2 300	1 675	3 904	21	167	145	280	2	15	9	27
México	308	4 772	4 073	8 678	11	230	271	507	10	58	27	66
Michoacán	69	996	774	1 929	6	70	101	199	2	16	13	35
Morelos	26	424	392	853	-	25	28	60	1	7	-	6
Nayarit	23	281	228	513	6	38	47	64	-	6	4	4
Nuevo León	87	1 374	1 060	2 685	7	75	93	170	-	14	6	49
Oaxaca	48	985	947	1 956	7	71	70	126	9	102	50	171
Puebla	110	1 838	1 579	3 168	10	99	117	198	7	68	46	104
Querétaro	44	495	436	902	5	31	31	78	-	16	4	17
Quintana Roo	41	488	387	829	-	36	50	79	4	26	14	37
San Luis Potosí	84	1 060	982	2 164	7	92	95	174	5	65	46	140
Sinaloa	48	570	467	794	4	52	74	106	-	16	5	17
Sonora	38	970	785	1 664	6	90	84	260	-	19	5	25
Tabasco	28	320	278	435	4	23	18	42	2	34	37	82
Tamaulipas	73	883	864	1 439	6	72	100	123	1	28	13	37
Tlaxcala	21	269	239	565	2	7	13	30	3	18	11	34
Veracruz	109	1 656	1 612	2 969	6	131	172	356	8	101	62	164
Yucatán	68	963	816	1 521	8	82	117	173	-	12	7	17
Zacatecas	42	414	337	661	3	44	30	60	2	16	5	23
TOTAL	2 289	33 325	27 924	58 781	193	2 193	2 617	4 669	85	892	500	1 444

FUENTE: SINAVE/DGE/Salud 2017. Información preliminar, incluye casos probables.

CUADRO 18.2 Casos por entidad federativa de Accidentes hasta la semana epidemiológica 26 del 2017

ENTIDAD FEDERATIVA	Violencia Intrafamiliar CIE-10ª REV. Y07.0-Y07.2				Herida por Arma de Fuego y Punzocortante CIE-10ª REV. W32-W34			
	2017			2016	2017			2016
	Sem.	Acum.		Acum.	Sem.	Acum.		Acum.
		M	F			M	F	
Aguascalientes	8	17	204	304	7	166	77	220
Baja California	32	22	377	269	6	113	25	117
Baja California Sur	4	10	101	304	-	82	21	82
Campeche	52	167	896	706	11	246	103	544
Coahuila	44	21	399	316	5	231	115	360
Colima	7	24	152	279	17	160	45	260
Chiapas	10	54	383	405	69	1 228	457	1 702
Chihuahua	84	735	1 740	2 149	17	337	117	408
Ciudad de México	30	115	830	869	93	2 391	543	2 261
Durango	5	4	268	255	2	81	27	106
Guanajuato	113	157	2 890	2 476	26	1 084	189	858
Guerrero	199	70	3 185	3 748	47	530	244	631
Hidalgo	79	334	1 977	1 507	18	599	251	764
Jalisco	91	215	1 705	2 361	62	847	280	1 105
México	289	401	5 016	6 683	51	823	296	819
Michoacán	21	41	992	3 981	32	981	337	1 380
Morelos	11	29	496	882	1	121	56	238
Nayarit	38	79	890	900	19	508	198	533
Nuevo León	24	39	1 171	1 233	12	423	127	291
Oaxaca	7	27	168	162	50	1 537	568	2 169
Puebla	49	43	660	613	39	697	301	845
Querétaro	63	482	3 706	6 105	5	299	76	568
Quintana Roo	58	38	1 193	653	16	262	96	173
San Luis Potosí	12	11	420	602	15	610	146	534
Sinaloa	30	24	318	132	22	384	103	216
Sonora	9	67	291	400	21	440	91	496
Tabasco	59	59	607	649	17	349	118	420
Tamaulipas	115	62	1 454	1 317	48	565	322	882
Tlaxcala	16	26	353	296	4	56	24	67
Veracruz	52	504	1 308	967	47	1 157	427	1 237
Yucatán	14	50	884	779	1	75	25	227
Zacatecas	28	24	639	636	16	337	93	255
TOTAL	1 653	3 951	35 673	42 938	796	17 719	5 898	20 768

FUENTE: SINAVE/DGE/Salud 2017. Información preliminar, incluye casos probables.

Sistema de Vigilancia Epidemiológica de Poliomieltis y Parálisis Flácida Aguda

Clasificación de casos del 2017 hasta la semana 26 e indicadores de evaluación de la semana 27 del 2016 a la 26 del 2017.

ENTIDAD	Clasificación de casos						Laboratorio						
	Casos notificados	Asociados a vacuna	Confirmados	Descartados	En estudio <10 sem.	En estudio ³ 10 sem.	Casos con muestras	Poliovirus Vac.	Poliovirus Sil.	Neg.	Otros enteros.	En proceso	Casos sin muestras
Aguascalientes	1	-	-	1	-	-	1	-	-	1	-	-	-
Baja California	17	-	-	12	5	-	15	-	-	14	1	-	2
Baja California Sur	3	-	-	-	2	1	2	-	-	2	-	-	1
Campeche	-	-	-	-	-	-	-	-	-	-	-	-	-
Coahuila	5	-	-	5	-	-	5	-	-	4	1	-	-
Colima	1	-	-	-	1	-	1	-	-	-	1	-	-
Chiapas	9	-	-	6	3	-	9	-	-	9	-	-	-
Chihuahua	15	-	-	10	5	-	13	-	-	11	2	-	2
Ciudad de México	10	-	-	5	5	-	10	1	-	8	1	-	-
Durango	4	-	-	4	-	-	4	-	-	3	1	-	-
Guanajuato	12	-	-	7	4	1	9	-	-	9	-	-	3
Guerrero	7	-	-	6	1	-	4	-	-	4	-	-	3
Hidalgo	9	-	-	6	3	-	9	-	-	8	1	-	-
Jalisco	16	-	-	9	6	1	14	-	-	11	2	1	2
México	17	-	-	10	4	3	13	1	-	12	-	-	4
Michoacán	6	-	-	2	3	1	4	1	-	2	-	1	2
Morelos	8	-	-	7	1	-	8	-	-	7	-	1	-
Nayarit	5	-	-	2	2	1	3	-	-	2	1	-	2
Nuevo León	5	-	-	3	2	-	2	-	-	2	-	-	3
Oaxaca	4	-	-	2	2	-	4	-	-	3	1	-	-
Puebla	9	-	-	7	2	-	9	-	-	7	2	-	-
Querétaro	4	-	-	-	2	2	4	-	-	4	-	-	-
Quintana Roo	1	-	-	1	-	-	-	-	-	-	-	-	1
San Luis Potosí	9	-	-	5	4	-	9	-	-	9	-	-	-
Sinaloa	6	-	-	3	3	-	5	-	-	3	2	-	1
Sonora	16	-	-	10	6	-	13	-	-	11	2	-	3
Tabasco	4	-	-	4	-	-	3	-	-	2	1	-	1
Tamaulipas	6	-	-	3	3	-	6	-	-	6	-	-	-
Tlaxcala	-	-	-	-	-	-	-	-	-	-	-	-	-
Veracruz	9	-	-	8	1	-	9	-	-	8	-	1	-
Yucatán	1	-	-	1	-	-	1	-	-	1	-	-	-
Zacatecas	2	-	-	2	-	-	2	-	-	2	-	-	-
TOTAL	221	-	-	141	70	10	191	3	-	165	19	4	30
SSA	104	-	-	67	31	6	91	2	-	79	7	3	13
IMSS	92	-	-	57	33	2	77	1	-	67	9	-	15
ISSSTE	6	-	-	4	1	1	6	-	-	5	1	-	-
Otras	19	-	-	13	5	1	17	-	-	14	2	1	2
TOTAL	221	-	-	141	70	10	191	3	-	165	19	4	30

Sistema de Vigilancia Epidemiológica de Poliomielitis y Parálisis Flácida Aguda

Clasificación de casos del 2017 hasta la semana 26 e indicadores de evaluación de la semana 27 del 2016 a la 26 del 2017.

(Continuación)

ENTIDAD	Indicadores de vigilancia para la certificación			
	Tasa (1)	Estudio oportuno (2)	Muestras adecuadas (3)	Clas. fin. oportuna (4)
Aguascalientes	0.53	•100	•100	•100
Baja California	•2.7	•100	•80	•100
Baja California Sur	•3.7	•100	•88	
Campeche	0.40	•100	•100	n.a.
Coahuila	•2.22	•88	50	50
Colima	•2.6	•100	60	n.a.
Chiapas	•1.5	•100	•92	•100
Chihuahua	•3.18	•100	79	•100
Ciudad de México	•1.33	•96	•84	75
Durango	•1.6	•100	•100	•100
Guanajuato	•1.84	•100	•81	•80
Guerrero	•1.29	•100	64	•100
Hidalgo	•3.44	•100	•100	•100
Jalisco	•2.17	•100	73	•90
México	•1.02	•95	77	67
Michoacán	•1.37	•100	72	
Morelos	•2.91	•93	•80	•100
Nayarit	•2.26	•100	63	66
Nuevo León	•1.51	•100	75	•100
Oaxaca	0.840	•100	•90	•100
Puebla	•1.26	•91	•83	•100
Querétaro	•1.59	•100	•100	
Quintana Roo	0.87	•100	50	•100
San Luis Potosí	•2.78	•100	•100	•100
Sinaloa	•1.76	•100	64	•100
Sonora	•4.07	•100	64	•100
Tabasco	•1.35	•100	•89	•100
Tamaulipas	•1.38	•100	•85	50
Tlaxcala	•1.6	•100	67	n.a.
Veracruz	•1.65	•100	•83	•100
Yucatán	•1.41	•100	63	•100
Zacatecas	•2.2	•100	•100	•100
TOTAL	•1.72	•98	79	•88

Vigilancia Epidemiológica Semana 27, 2017

63

FUENTE: SINAVE/DGE/SALUD 2016. Información preliminar.

Indicador:

Mínimo para la CICEPS

- | | |
|--|--------|
| 1.- Tasa promedio de las últimas 52 semanas por 100 000 menores de 15 años | >= 1.0 |
| 2.- Casos de las ultimas 52 semanas estudiados en los primeros dos días posteriores a la notificación | > 80% |
| 3.- Casos de las ultimas 52 semanas con al menos una muestra de heces tomada en los 14 días posteriores al | > 80% |
| 4.- Casos de las ultimas 52 semanas con cinco o más muestras de heces de contactos | > 80% |
| 5.- En base al promedio del 2016 de la Red de Notificación Negativa Semanal | > 80% |
| 6.- Casos del 2017 con clasificación en las primeras 10 sem. post. a su inicio. | > 80% |

Sistema de Vigilancia Epidemiológica de Sarampión y Enfermedad Febril Exantemática
 Clasificación de casos e indicadores de evaluación hasta la semana 26 del 2017

64

ENTIDAD	Clasificación de casos					Casos con muestra
	Casos notificados	Tasa ^{&}	Confirmados	Descartados	En Estudio	
Aguascalientes	10	0.76	-	10	-	10
Baja California	38	1.06	-	36	2	38
Baja California Sur	1	0.12	-	-	1	1
Campeche	14	1.50	-	8	6	14
Coahuila	19	0.63	-	16	3	19
Colima	12	1.60	-	12	-	12
Chiapas	14	0.26	-	13	1	14
Chihuahua	31	0.82	-	30	1	31
Ciudad de México	157	1.78	-	140	17	156
Durango	25	1.39	-	22	3	25
Guanajuato	391	6.62	-	382	9	390
Guerrero	31	0.86	-	30	1	29
Hidalgo	100	3.39	-	96	4	100
Jalisco	132	1.63	-	95	37	126
México	60	0.35	-	50	10	56
Michoacán	29	0.62	-	29	-	29
Morelos	30	1.53	-	30	-	30
Nayarit	28	2.21	-	27	1	28
Nuevo León	149	2.85	-	140	9	145
Oaxaca	8	0.20	-	8	-	8
Puebla	34	0.54	-	30	4	34
Querétaro	22	1.07	-	19	3	22
Quintana Roo	13	0.78	-	13	-	13
San Luis Potosí	111	3.96	-	101	10	111
Sinaloa	17	0.56	-	17	-	17
Sonora	16	0.53	-	15	1	16
Tabasco	45	1.85	-	44	1	45
Tamaulipas	62	1.71	-	47	15	62
Tlaxcala	4	0.30	-	4	-	4
Veracruz	45	0.55	-	44	1	45
Yucatán	14	0.64	-	13	1	13
Zacatecas	24	1.50	-	24	-	24
TOTAL	1686	1.36	-	1545	141	1667
SSA	1109	-	-	1046	63	1098
IMSS	527	-	-	455	72	520
ISSSTE	20	-	-	19	1	20
Otras	30	-	-	25	5	29
TOTAL	1686	-	-	1545	141	1667

Vigilancia Epidemiológica Semana 27, 2017

& por cada 100 000 habitantes.

Sistema de Vigilancia Epidemiológica de Sarampión y Enfermedad Febril Exantemática
 Clasificación de casos e indicadores de evaluación hasta la semana 26 del 2017
 (Continuación)

ENTIDAD	Detección oportuna (1)	Notificación oportuna (2)	Estudio oportuno (3)	Muestra adecuada (4)	Información completa (5)	Oport. Laboratorio	
						Envío (6)	Resultado (7)
Aguascalientes	•90	•100	•100	•100	•100	•100	•100
Baja California	•100	•100	•100	•97	•100	•89	•89
Baja California Sur	•100	•100	•100	•100	•100		
Campeche	•86	•93	•86	•93	•100	50	29
Coahuila	•84	•89	•95	•100	•100	79	79
Colima	•100	•100	•100	•100	•100	•100	•100
Chiapas	•86	•93	•93	•100	•100	79	•93
Chihuahua	•87	•97	•87	•100	•100	•97	•84
Ciudad de México	•94	•92	•99	•99	•100	•88	•85
Durango	•100	•100	•100	•100	•100	•88	•88
Guanajuato	•82	•92	•99	•99	•100	•97	•91
Guerrero	•94	•97	•84	•97	•100	•100	69
Hidalgo	•100	•100	•100	•100	•100	•96	•96
Jalisco	•96	•89	•89	•94	•100	71	•100
México	•92	•95	•98	•93	•100	73	•100
Michoacán	76	76	•93	•97	•100	•86	•100
Morelos	•83	•97	•93	•100	•100	•100	•97
Nayarit	•86	•93	•93	•100	•100	•100	•96
Nuevo León	•94	•96	•94	•97	•100	•95	•86
Oaxaca	•100	•100	•100	•100	•100	63	•88
Puebla	•94	•97	•94	•100	•100	•82	76
Querétaro	•86	•86	•86	•100	•100	77	•86
Quintana Roo	•100	•92	•100	•100	•100	•92	77
San Luis Potosí	•99	•98	•96	•99	•100	•91	•88
Sinaloa	•94	71	•88	•100	•100	•82	•100
Sonora	•94	•100	•100	•100	•100	•94	•88
Tabasco	•93	•100	•100	•100	•100	•93	•89
Tamaulipas	•98	•97	•100	•100	•100	•82	24
Tlaxcala	•100	•100	•100	•100	•100	•100	•100
Veracruz	•98	•98	•98	•100	•100	•91	•98
Yucatán	•93	•93	•100	•93	•100	•100	•92
Zacatecas	•88	•100	•100	•100	•100	•100	•100
TOTAL	•91	•94	•96	•99	•100	•90	•85
SSA	•91	•94	•96	•99	•100	•94	•88
IMSS	•93	•96	•98	•99	•100	•81	•80
ISSSTE	•95	75	•90	•100	•100	•95	•95
Otras	•87	•90	•93	•93	•100	79	72
TOTAL	•91	•94	•96	•99	•100	•90	•85

Vigilancia Epidemiológica Semana 27, 2017

65

Fuente: Dirección General de Epidemiología, SSA.

- 1.- Casos detectados en los primeros 7 días después de haber iniciado el exantema >80%
- 2.- Casos notificados en las primeras 24 horas después de su conocimiento >80%
- 3.- Casos estudiados en los primeros dos días posteriores a su notificación >80%
- 4.- Casos con muestra serológica tomada entre el 1o. y 35o. día postexantema >80%
- 5.- Casos con información clínica y epidemiológica completas >80%
- 6.- Casos con muestras enviadas al laboratorio antes de 6 días después de la toma de la muestra >80%
- 7.- Casos con resultado de laboratorio antes de 5 días después de la fecha de llegada de la muestra >80%

Sistema de Vigilancia Epidemiológica de Síndrome Coqueluchoide y Tos Ferina

Clasificación de casos, estudio de laboratorio e indicadores de evaluación segundo trimestre 2017.

ENTIDAD	Clasificación de casos					Laboratorio					
	Casos		Confirmados			Casos con muestras		Aislamientos			
	Notificados	En estudio	Laboratorio	Por clínica	Descartados	Casos	Contactos	Casos		Contactos	
								Positivos	Negativos	Positivos	Negativos
Aguascalientes	20	-	7	1	12	20	96	6	16	2	85
Baja California	90	25	12	32	21	85	354	9	46	2	171
Baja California Sur	23	4	3	15	1	22	32	5	19	-	5
Campeche	9	2	1	1	5	9	43	1	8	1	38
Coahuila	25	5	2	3	15	25	110	2	18	-	68
Colima	4	-	-	-	4	4	20	-	4	-	20
Chiapas	26	-	7	2	17	26	113	7	25	-	113
Chihuahua	43	6	-	9	28	43	160	-	37	-	148
Ciudad de México	53	9	17	7	20	50	90	18	38	1	75
Durango	10	4	5	-	1	10	42	5	7	1	25
Guanajuato	156	13	9	-	134	155	768	9	134	1	710
Guerrero	18	-	-	-	18	18	88	-	14	-	85
Hidalgo	17	1	1	-	15	17	77	1	15	-	75
Jalisco	91	-	2	-	89	91	451	2	90	1	447
México	36	5	10	17	4	34	13	10	15	-	2
Michoacán	35	2	16	-	17	34	153	15	21	8	94
Morelos	10	3	-	-	7	10	39	-	7	-	35
Nayarit	9	1	2	1	5	9	39	1	6	-	39
Nuevo León	97	-	17	4	76	97	445	17	86	4	440
Oaxaca	10	1	-	8	1	9	15	-	3	-	11
Puebla	16	-	-	-	16	16	78	-	15	-	60
Querétaro	25	-	5	3	17	25	82	5	21	1	68
Quintana Roo	5	1	-	3	1	5	15	-	1	-	5
San Luis Potosí	71	-	9	-	62	71	355	7	71	3	352
Sinaloa	38	10	-	12	16	31	98	-	25	2	83
Sonora	94	-	18	30	46	93	283	16	70	4	258
Tabasco	7	2	-	-	5	7	30	-	5	-	25
Tamaulipas	28	1	-	1	26	28	136	-	27	-	131
Tlaxcala	9	-	2	1	6	9	39	1	8	1	38
Veracruz	45	6	14	4	21	45	168	13	29	3	143
Yucatán	35	-	10	8	17	35	174	8	32	4	148
Zacatecas	33	6	3	-	24	33	155	3	27	1	144
TOTAL	1188	107	172	162	747	1166	4761	161	940	40	4141
SSA	820	66	130	67	557	806	3332	122	681	33	3018
IMSS	275	36	27	80	132	267	1060	23	182	5	782
ISSSTE	15	3	2	3	7	15	41	3	13	-	34
Otras	78	2	13	12	51	78	328	13	64	2	307
TOTAL	1188	107	172	162	747	1166	4761	161	940	40	4141

Vigilancia Epidemiológica Semana 27, 2017

Sistema de Vigilancia Epidemiológica de Síndrome Coqueluchoide y Tos Ferina

Clasificación de casos, estudio de laboratorio e indicadores de evaluación segundo trimestre 2017.

(Continuación)

ENTIDAD	Indicadores de vigilancia						
	Notificación oportuna (1)	Estudio oportuno (2)	Casos con muestras (3)	Muestras a contactos (4)	Envío oportuno de muestras (6)	Resultado portuno laboratoriori (7)	Clasificación oportuna (8)
Aguascalientes	•95	•100	•90	•95	•100	•80	•90
Baja California	•93	•90	•82	67	55	73	•83
Baja California Sur	52	65	70	13	73	78	32
Campeche	56	•89	67	78	•89	67	•100
Coahuila	24	•84	32	•84	72	28	60
Colima	•100	•100	•100	•100	•100	•100	•100
Chiapas	•100	•100	•85	•85	•100	•96	•100
Chihuahua	•84	•86	•93	60	67	•81	•97
Ciudad de México	•87	•94	77	23	•82	•81	•98
Durango	•80	40	•90	70	40	70	•100
Guanajuato	•90	•99	•96	•98	•99	77	•97
Guerrero	•89	•89	•89	•94	•94	•89	•94
Hidalgo	•100	•100	•100	•88	•100	•94	•100
Jalisco	•100	•100	•100	•99	•100	•99	•95
México	67	•89	•81	3	•82	42	•87
Michoacán	66	•100	74	66	•82	77	•91
Morelos	•100	•100	•100	70	70	70	•100
Nayarit	•89	•89	•89	78	•100	78	•100
Nuevo León	•93	•100	•99	•90	•100	•96	•95
Oaxaca	•90	•80	60	20	56	10	•89
Puebla	75	•88	•81	•88	•94	•100	•100
Querétaro	76	•84	•96	40	•84	76	•96
Quintana Roo	•80	•100	•100	40		20	50
San Luis Potosí	•100	•100	•100	•100	•100	•100	•100
Sinaloa	66	•97	63	39	•87	71	•93
Sonora	79	•99	•86	44	•91	•86	•95
Tabasco	•100	•100	•100	•86	•86	14	•100
Tamaulipas	•89	•82	•86	•89	•89	•86	•93
Tlaxcala	•89	78	67	78	•100	•89	•100
Veracruz	•80	•89	•80	73	•82	•80	•100
Yucatán	49	•97	57	•97	•100	•100	•86
Zacatecas	•100	•100	•97	•91	•97	67	•81
TOTAL	•85	•94	•87	73	•88	•81	•93

Vigilancia Epidemiológica Semana 27, 2017

67

FUENTE: SINAVE/DGE/SALUD 2011. Información preliminar.

- 1.- Casos notificados en las primeras 24 hrs. A partir del primer contacto con Serv. de Salud (PRICONSS). >80%
- 2.- Casos estudiados en las primeras 48 hrs. A partir de la notificación a la Jurisdicción Sanitaria. >80%
- 3.- Casos con muestra de exudado nasofaríngeo en los primeros 3 días a partir del PRICONSS. >80%
- 4.- Casos a los que se tomó muestras de Exudado Nasofaríngeo al menos a 5 de sus contactos. >80%
- 5- Casos con muestras enviadas en los primeros 3 días posteriores a la fecha de toma. <80%
- 6- Casos con resultado en los primeros 10 días hábiles posteriores a la recepción de la muestra en el Lab. >80%
- 7.- Casos con clasificación final en 21 días hábiles posteriores al estudio epidemiológico (FEST) >80%

DIRECTORIO

CONSEJO EDITORIAL SECRETARÍA DE SALUD

Dr. Cuitláhuac Ruiz Matus
Director General de Epidemiología

IMSS

Dra. Concepción Grajales Muñiz
Jefa de la División de Vigilancia
Epidemiológica de Enfermedades Transmisibles

ISSSTE

Dra. Vesta L. Richardson López Collada
Subdirectora de Prevención
y Protección de la Salud

IMSS-PROSPERA

Dr. Mario Munguía Ramírez
Coordinador de Atención Integral a la Salud

SECRETARÍA DE LA DEFENSA NACIONAL

Gral. de Brigada M.C.D.E.M. Daniel Gutiérrez Rodríguez
Director General de Sanidad Militar

SECRETARÍA DE MARINA SEMAR

Contraalmirante S.S.N.M.C. Pediatra. Rafael Ortega Sánchez
Director Adjunto de Sanidad Naval

PEMEX

Dr. Marco Antonio Navarrete Prida
Subdirector de Servicios de Salud

DIF

Dra. Elva Leonor Cárdenas Miranda
Directora General de Protección a la Infancia

COMISIÓN NACIONAL PARA EL DESARROLLO DE LOS PUEBLOS INDÍGENAS-CDI

Lic. Miguel Ángel Sánchez Medina
Director General de Concertación

EDITORES

Dr. Cuitláhuac Ruiz Matus
Dra. María Eugenia Jiménez Corona
Dr. José Alberto Díaz Quiñónez

COEDITORES

Dr. Arturo Revuelta Herrera, Biól. José Cruz Rodríguez Martínez,
Dr. Javier Montiel Perdomo, Dra. María del Rocío Sánchez Díaz, Biól. Irma López Martínez.

INTEGRACIÓN DE INFORMACIÓN

M. en C. Mauricio Salcedo Ubilla, Dra. Rosaura Gutiérrez Vargas, Ing. Carlos Escondrillas Maya, Dra. Kathia Guadalupe Rodríguez González, C. Silvia Nava Ruiz, C. Graciela Guillén Domínguez, Dr. Eduardo D. Barrón López, Dr. Marcos Rafael Molina Sánchez, C.D. María del Carmen Ojeda Luna, M.V.Z. María Isabel Martínez Moreno, Dr. Luis Gustavo Zárate Sánchez, Dra. Lenny Beatriz Navarrete Martínez.

RESPONSABLES DE LA PUBLICACIÓN EN LA WEB

Ing. J. Héctor Paredes Martínez, Ing. Angel S. Díaz Sánchez, Ing. Mary Ezbeidy Carmelinda Ochoa García.

COORDINACIÓN GENERAL DEL “BOLETÍN EPIDEMIOLÓGICO”

Dra. Rosaura Gutiérrez Vargas

Para mayor información sobre el contenido de este Boletín Comunicarse a los teléfonos:
5337 - 1648 / Fax: 5337 - 1711 / Lada sin costo; 01 (800) 00 - 44800 / Email: boletín@dgepi.salud.gob.mx