

## BOLETÍN DE ALERTA DE BAJA PRESIÓN

Martes 11 de julio 2017 / 12:30 h /BP-10\_02

**ZONA DE BAJA PRESIÓN AHORA CON 60% DE POTENCIAL PARA DESARROLLO CICLÓNICO.**

**Aviso de potencial de Ciclón Tropical en el Océano Pacífico.**

**A 48 horas:**

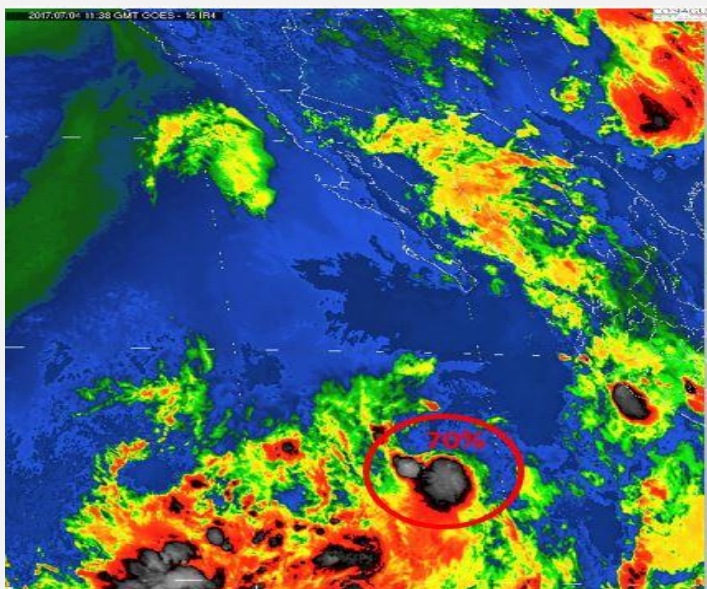
**60%**

**A 120 horas:**

**80%**

### SINOPSIS METEOROLÓGICA:

Zona de baja presión ahora con 60% de potencial para desarrollo ciclónico, se localiza al sur-suroeste de las costas de Michoacán.



### EFFECTOS Y COMENTARIOS:

- A la 11:00 am, se localiza a 790 km al sur-suroeste de Punta San Telmo, Michoacán.
- Se desplaza al oeste a 18 km/h.
- Vientos sostenidos de 25 km/h con rachas de 35 km/h.

### RECOMENDACIONES:

- Infórmese en Protección Civil sobre cómo protegerse en caso de que un ciclón tropical afecte su zona.
- Manténgase informado sobre las condiciones meteorológicas en sus lugares de residencia.
- Especialmente en esta temporada, manténgase alejado de corrientes de ríos y arroyo.
- Evite circular por carreteras inundadas o con lluvia y atienda señalamientos de zonas de deslave.
- Evite afectaciones por caída de rayos nube-tierra, frecuentes en zonas de tormentas.
- Atienda las recomendaciones e indicaciones de Capitanía de Puertos y autoridades costeras.
- Siga el desarrollo del evento en la información oficial.

**ENLACES OFICIALES RELACIONADOS:**

Elaboró: Ing. Alí Barcelata/ Ing. Carolina Sayago



DIRECCIÓN DE ADMINISTRACIÓN DE EMERGENCIAS / SUBDIRECCIÓN DE METEOROLOGÍA