

## BOLETÍN DE ALERTA DE BAJA PRESIÓN

Lunes 10 de julio 2017 / 19:30 h /BP-09\_01

### ZONA DE BAJA PRESIÓN AL SUR-SUROESTE DE LAS COSTAS DE MICHOACÁN

Aviso de potencial de Ciclón Tropical en el Océano Pacífico.

A 48 horas:

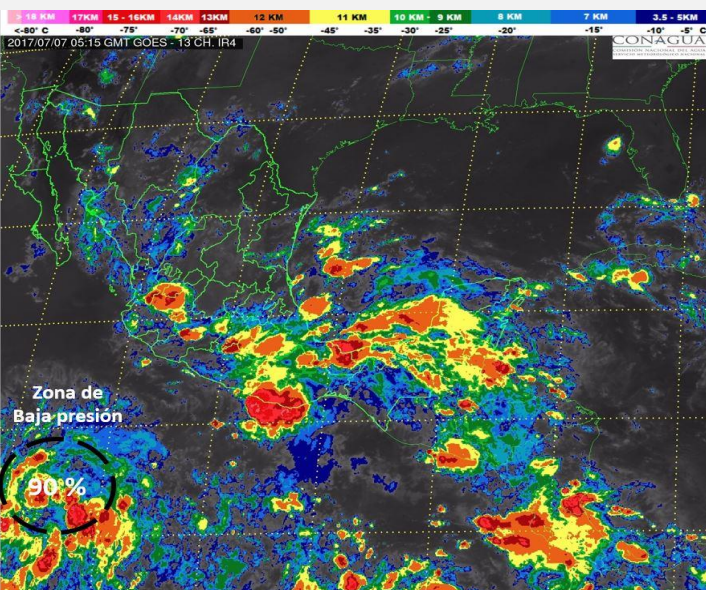
**10%**

A 120 horas:

**20%**

### SINOPSIS METEOROLÓGICA:

Se ha formado una zona de baja presión al sur-suroeste de las costas de Michoacán.



### EFFECTOS Y COMENTARIOS:

- A la 19:00 (00:00 GTM del 11 de julio), se localiza a 855 km al sur-suroeste de Punta San Telmo, Michoacán.
- Se desplaza al oeste a 22 km/h.
- Vientos sostenidos de 20 km/h con rachas de 30 km/h

### RECOMENDACIONES:

- Infórmese en Protección Civil sobre cómo protegerse en caso de que un ciclón tropical afecte su zona.
- Manténgase informado sobre las condiciones meteorológicas en sus lugares de residencia.
- Especialmente en esta temporada, manténgase alejado de corrientes de ríos y arroyo.
- Evite circular por carreteras inundadas o con lluvia y atienda señalamientos de zonas de deslave.
- Evite afectaciones por caída de rayos nube-tierra, frecuentes en zonas de tormentas.
- Atienda las recomendaciones e indicaciones de Capitanía de Puertos y autoridades costeras.
- Siga el desarrollo del evento en la información oficial.

### ENLACES OFICIALES RELACIONADOS:

Elaboró: Ing. Alí Barcelata/ Ing. Carolina Sayago



DIRECCIÓN DE ADMINISTRACIÓN DE EMERGENCIAS / SUBDIRECCIÓN DE METEOROLOGÍA