

SALUD

ENCUESTA DE CLIMA Y CULTURA ORGANIZACIONAL

## Datos Sociodemográficos 2016

### 160 Comisión Coordinadora de Institutos Nacionales y Hospitales de Alta Especialidad



EN BASE A
<b>765</b>
ENCUESTAS RECIBIDAS

¿El encuestado es ?	
289	476
<b>GÉNERO</b>	
Hombre	Mujer
<b>4.-</b>	

¿Cuántos años cumplidos tiene usted? / 2016						
4	96	187	236	206	32	4
<b>EDAD</b>						
18 a 20	21 a 30	31 a 40	41 a 50	51 a 60	61 a 70	Más de 70
<b>6.-</b>						

¿Su estado civil es ?	
274	491
<b>ESTADO_CIVIL</b>	
Soltero (a)	Casado (a)
<b>5.-</b>	

¿Hasta que nivel escolar estudió usted?													
1	1	3	24	77	19	90	3	79	340	92	14	22	
<b>NIVEL_ESCOLAR</b>													
Ninguno	Primaria incompleta	Primaria completa	Secundaria incompleta	Secundaria completa	Estudios técnicos	Preparatoria o equivalente incompleta	Preparatoria o equivalente completa	Normal	Licenciatura o estudios profesionales incompletos	Licenciatura o estudios profesionales completos	Maestría	Doctorado	Otros
<b>7.-</b>													

SALUD

ENCUESTA DE CLIMA Y CULTURA ORGANIZACIONAL

## Datos Sociodemográficos 2016

### 160 Comisión Coordinadora de Institutos Nacionales y Hospitales de Alta Especialidad



¿Cuál es el nivel del puesto que desempeña usted actualmente?							
597	66	68	18	7	3	3	3
NIVEL PUESTO							
Puesto operativo u homólogo	Enlace u Homólogo	Jefe de departamento y homólogo	Subdirector de área u homólogo	Director de área u homólogo	Director general adjunto u homólogo	Director general u homólogo	Titular de unidad o superior
11.-							

¿Ocupa usted un puesto de algún servicio civil, profesional o público de carrera?	
111	654
SP	
Si	No
13.-	

En total ¿cuántos años ha trabajado en el Sector Privado?											
318	254	114	30	23	11	6	5	2	2		
AÑOS IP											
Nunca he trabajado en el Sector Privado	Hasta 5	6 a 10	11 a 15	16 a 20	21 a 25	26 a 30	31 a 35	36 a 40	41 a 45	46 a 50	Más de 50
10.-											

En total ¿cuántos años ha trabajado en el Sector Público?											
176	106	89	127	132	78	32	13	8	2	2	
AÑOS SP											
Hasta 5	6 a 10	11 a 15	16 a 20	21 a 25	26 a 30	31 a 35	36 a 40	41 a 45	46 a 50	Más de 50	
9.-											

SALUD

ENCUESTA DE CLIMA Y CULTURA ORGANIZACIONAL

## Datos Sociodemográficos 2016

### 160 Comisión Coordinadora de Institutos Nacionales y Hospitales de Alta Especialidad



¿Cuántos años tiene usted en su puesto actual?										
335	173	77	90	40	33	8	5	2		2
AÑOS PUESTO										
Hasta 5	6 a 10	11 a 15	16 a 20	21 a 25	26 a 30	31 a 35	36 a 40	41 a 45	46 a 50	Mayor a 50
<b>12.-</b>										

¿Qué tipo de estudios realiza usted actualmente?									
500			12	12	44	45	33	75	44
EST_ACTUALES									
Ninguno	Primaria	Secundaria	Estudios técnicos	Preparatoria o equivalentes	Licenciatura o estudios equivalentes	Maestría	Doctorado	Acciones de capacitación	Otros
<b>8.-</b>									

SALUD

## Datos Sociodemográficos 2016

### 160 Comisión Coordinadora de Institutos Nacionales y Hospitales de Alta Especialidad



ENCUESTA DE CLIMA Y CULTURA ORGANIZACIONAL

#### 4.- GÉNERO ¿ El encuestado es ?

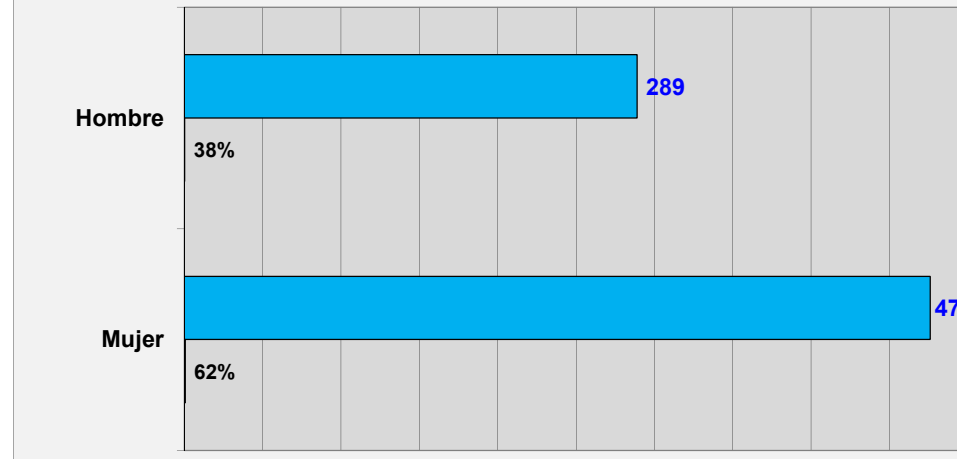
Hombre	289	38%
Mujer	476	62%

765

0	TOTAL	765	100%
---	-------	-----	------

Las encuestas recibidas incluyen las 5 unidades:	
Comisión Coordinadora de Institutos Nacionales de Salud y Hospitales de Alta Especialidad	
Dirección General de Coordinación de los Institutos Nacionales de Salud	
Hospital Juárez del Centro	
Hospital de la Mujer	
Hospital Nacional Homeopático	

¿El encuestado es ? / 2016



SALUD

ENCUESTA DE CLIMA Y CULTURA ORGANIZACIONAL

## Datos Sociodemográficos 2016

### 160 Comisión Coordinadora de Institutos Nacionales y Hospitales de Alta Especialidad



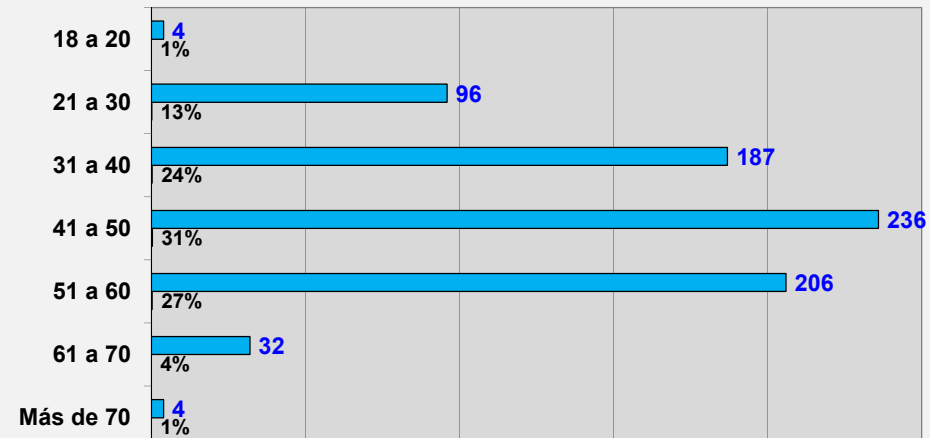
#### 6.- EDAD ¿Cuántos años cumplidos tiene usted?

18 a 20	4	1%
21 a 30	96	13%
31 a 40	187	24%
41 a 50	236	31%
51 a 60	206	27%
61 a 70	32	4%
Más de 70	4	1%

765

0	TOTAL	765	100%
---	-------	-----	------

#### 6.- ¿Cuántos años cumplidos tiene usted? / 2016



SALUD



ENCUESTA DE CLIMA Y CULTURA ORGANIZACIONAL

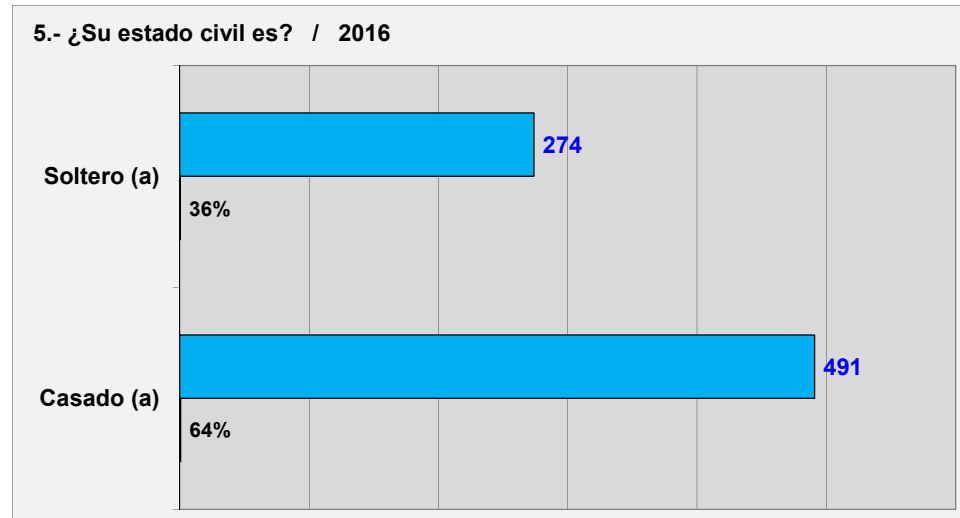
## Datos Sociodemográficos 2016

### 160 Comisión Coordinadora de Institutos Nacionales y Hospitales de Alta Especialidad



5.- ESTADO_CIVIL		¿ Su estado civil es ?	
Soltero (a)	274	36%	
Casado (a)	491	64%	
0	<b>TOTAL</b>	<b>765</b>	100%

765



SALUD

## Datos Sociodemográficos 2016

### 160 Comisión Coordinadora de Institutos Nacionales y Hospitales de Alta Especialidad

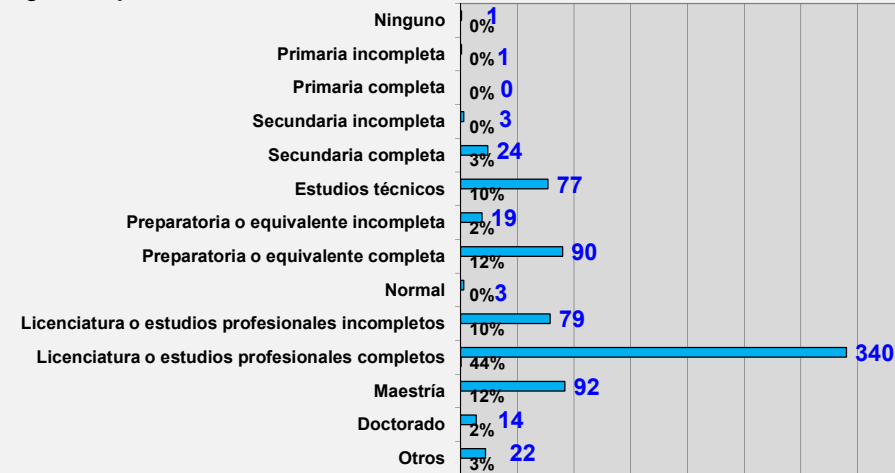


ENCUESTA DE CLIMA Y CULTURA ORGANIZACIONAL

**7.- NIVEL\_ESCOLAR ¿ Hasta qué nivel escolar estudió usted ?**

Ninguno	1	0%
Primaria incompleta	1	0%
Primaria completa	0	0%
Secundaria incompleta	3	0%
Secundaria completa	24	3%
Estudios técnicos	77	10%
Preparatoria o equivalente incompleta	19	2%
Preparatoria o equivalente completa	90	12%
Normal	3	0%
Licenciatura o estudios profesionales incompletos	79	10%
Licenciatura o estudios	340	44%
Maestría	92	12%
Doctorado	14	2%
Otros	22	3%

**7.- ¿Hasta que nivel escolar estudió usted? / 2016**



765

0	<b>TOTAL</b>	<b>765</b>	100%
---	--------------	------------	------

**Datos Sociodemográficos 2016**  
**160 Comisión Coordinadora de Institutos Nacionales**  
**y Hospitales de Alta Especialidad**

ENCUESTA DE CLIMA Y CULTURA ORGANIZACIONAL

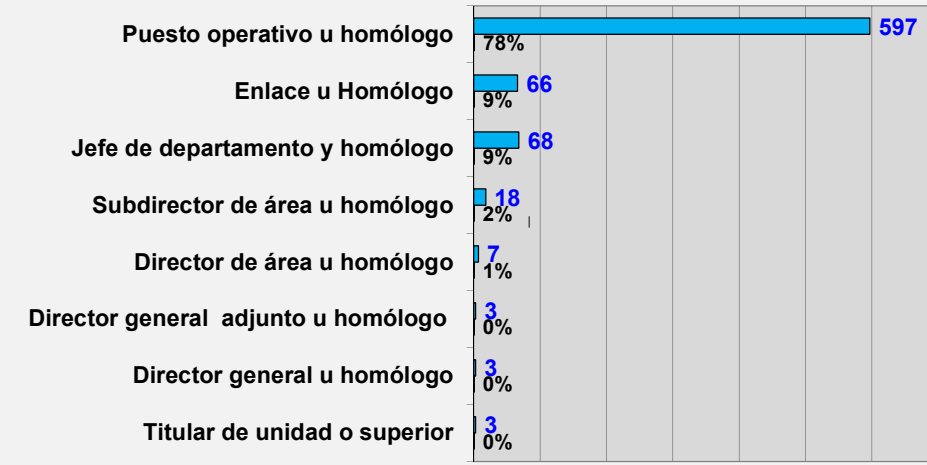
**11.- NIVEL\_PUESTO**      ¿Cuál es el nivel del puesto que desempeña usted actualmente ?

Puesto operativo u homólogo	597	78%
Enlace u Homólogo	66	9%
Jefe de departamento y homólogo	68	9%
Subdirector de área u homólogo	18	2%
Director de área u homólogo	7	1%
Director general adjunto u	3	0%
Director general u homólogo	3	0%
Titular de unidad o superior	3	0%

765

0	TOTAL	765	100%
---	-------	-----	------

11.- ¿Cuál es el nivel del puesto que desempeña usted actualmente? / 2016





SALUD

ENCUESTA DE CLIMA Y CULTURA ORGANIZACIONAL

## Datos Sociodemográficos 2016

### 160 Comisión Coordinadora de Institutos Nacionales y Hospitales de Alta Especialidad



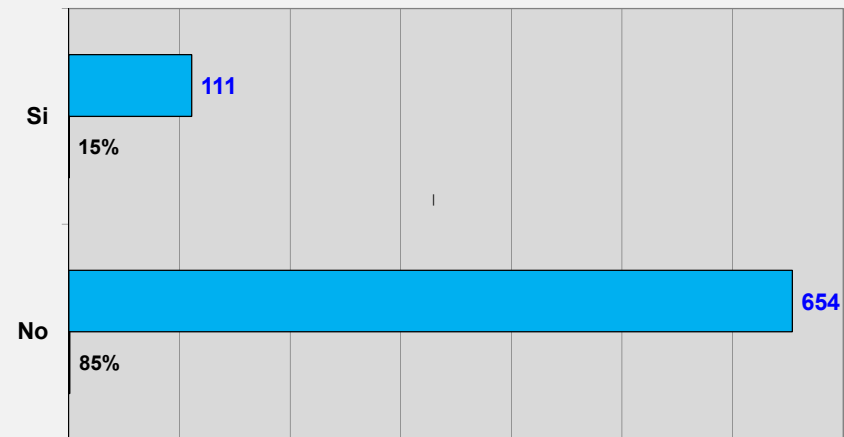
**13.- SP ¿ Ocupa usted un puesto de algún servicio civil, profesiona o público de carrera ?**

Si	111	15%
No	654	85%

765

0	<b>TOTAL</b>	<b>765</b>	100%
---	--------------	------------	------

13.- ¿Ocupa usted un puesto de algún servicio civil, profesional o público de carrera? / 2016



**Datos Sociodemográficos 2016**  
**160 Comisión Coordinadora de Institutos Nacionales**  
**y Hospitales de Alta Especialidad**

ENCUESTA DE CLIMA Y CULTURA ORGANIZACIONAL

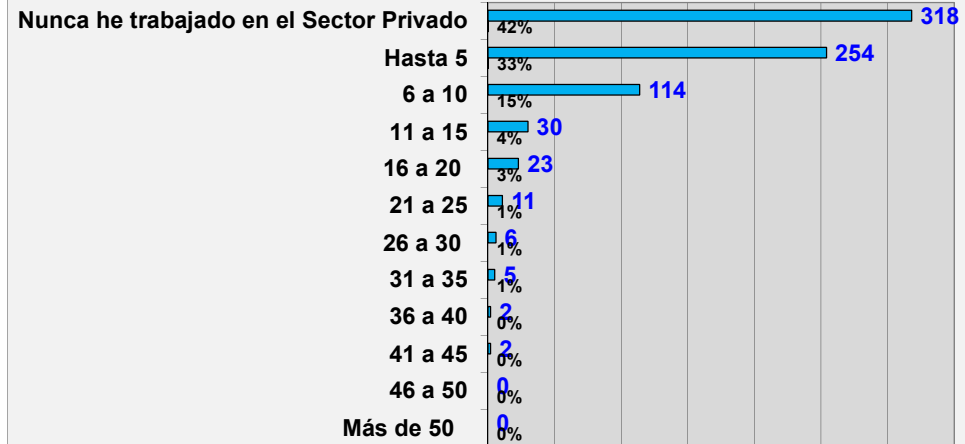
**10.- AÑOS\_IP** En total: ¿ Cuantos años ha trabajado en el Sector Público ?

Nunca he trabajado en el Sector	318	42%
Hasta 5	254	33%
6 a 10	114	15%
11 a 15	30	4%
16 a 20	23	3%
21 a 25	11	1%
26 a 30	6	1%
31 a 35	5	1%
36 a 40	2	0%
41 a 45	2	0%
46 a 50	0	0%
Más de 50	0	0%

765

0	<b>TOTAL</b>	<b>765</b>	100%
---	--------------	------------	------

10.- En total ¿cuántos años ha trabajado en el Sector Privado? / 2016



## Datos Sociodemográficos 2016

### 160 Comisión Coordinadora de Institutos Nacionales y Hospitales de Alta Especialidad

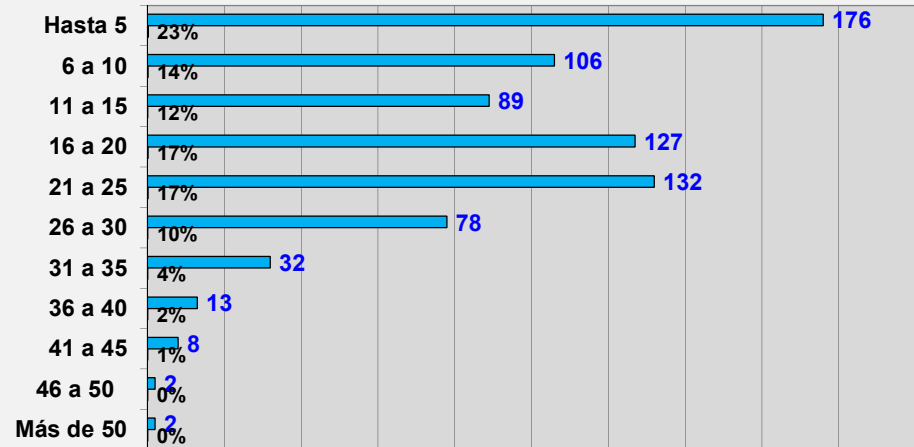


ENCUESTA DE CLIMA Y CULTURA ORGANIZACIONAL

**9.- AÑOS\_SP**      **En total: ¿ Cuantos años ha trabajado en el Sector Público?**

Hasta 5	176	23%
6 a 10	106	14%
11 a 15	89	12%
16 a 20	127	17%
21 a 25	132	17%
26 a 30	78	10%
31 a 35	32	4%
36 a 40	13	2%
41 a 45	8	1%
46 a 50	2	0%
Más de 50	2	0%

9.- En total ¿cuántos años ha trabajado en el Sector Público? / 2016



765

0	<b>TOTAL</b>	<b>765</b>	100%
---	--------------	------------	------

## Datos Sociodemográficos 2016 160 Comisión Coordinadora de Institutos Nacionales y Hospitales de Alta Especialidad

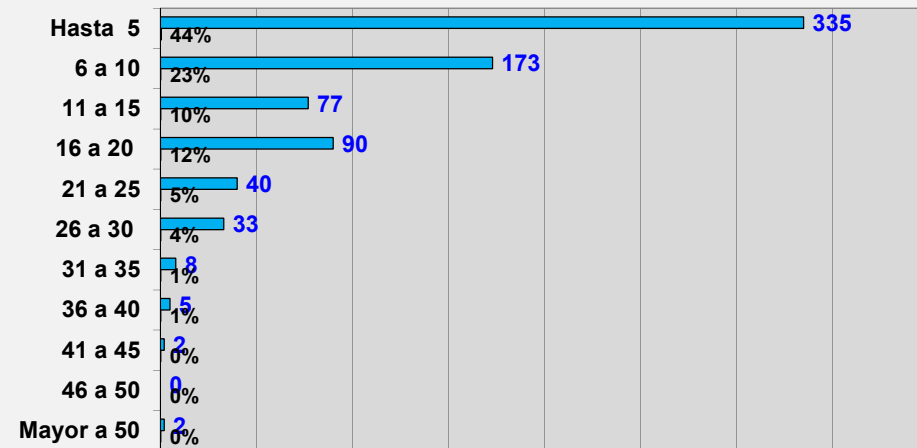


ENCUESTA DE CLIMA Y CULTURA ORGANIZACIONAL

**12.- AÑOS\_PUESTO ¿Cuántos años tiene usted en su puesto actual ?**

Hasta 5	335	44%
6 a 10	173	23%
11 a 15	77	10%
16 a 20	90	12%
21 a 25	40	5%
26 a 30	33	4%
31 a 35	8	1%
36 a 40	5	1%
41 a 45	2	0%
46 a 50	0	0%
Mayor a 50	2	0%

**12.- ¿Cuántos años tiene usted en su puesto actual? / 2016**



765

0	<b>TOTAL</b>	<b>765</b>	100%
---	--------------	------------	------

## Datos Sociodemográficos 2016

### 160 Comisión Coordinadora de Institutos Nacionales y Hospitales de Alta Especialidad



**8.- EST\_ACTUALES ¿ Que tipo de estudios realiza usted actualmente ?**

Ninguno	500	65%
Primaria	0	0%
Secundaria	0	0%
Estudios técnicos	12	2%
Preparatoria o equivalente	12	2%
Licenciatura o estudios	44	6%
Maestría	45	6%
Doctorado	33	4%
Acciones de capacitación	75	10%
Otros	44	6%

765

0	<b>TOTAL</b>	<b>765</b>	100%
---	--------------	------------	------

**8.- ¿Qué tipo de estudios realiza usted actualmente? / 2016**

