

Infraestructura del sector agroalimentario

La infraestructura en el sector agroalimentario, es el conjunto de elementos o servicios que se consideran necesarios para que una actividad agrícola, pecuaria y pesquera se desarrolle efectivamente.

El Sistema Nacional de Información para el Desarrollo Rural Sustentable (SNIDRUS), ha contabilizado 20,373 obras de infraestructura en 2016, mismas que comprende a pequeños medianos y grandes productores, así como empresas con actividad en el ramo agroalimentario.

La infraestructura del sector agroalimentario comprende:

- Centros de sacrificio
- Centros de sacrificio y procesamiento TIF
- Corrales de engorda
- Establos lecheros
- Granjas avícolas
- Granjas porcinos
- Matanza in situ
- Unidades de producción caprinos
- Unidades de producción ovinos



Próxima actualización: 31 mayo 2018

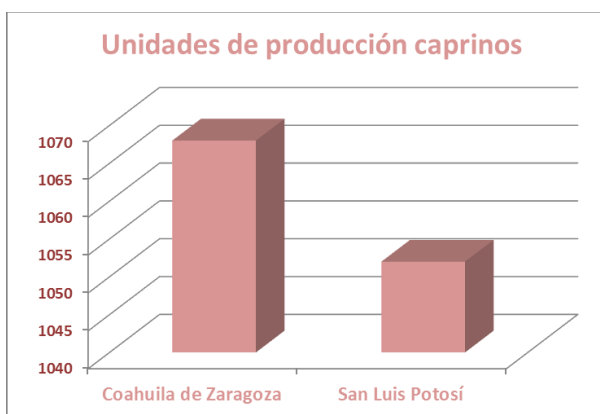
Para mayor información y otros temas, consulta: [Información geoespacial](#)

Síguenos en nuestras redes sociales:



Infraestructura del sector agroalimentario

Actualmente las unidades de producción caprinos son las de mayor registro a nivel nacional con 5,211 instalaciones, las entidades de Coahuila y San Luis Potosí, ocupan el primero y segundo lugar con un total de 1,068 y 1,052 respectivamente.



Próxima actualización: 31 mayo 2018

Para mayor información y otros temas, consulta: [Información geoespacial](#)

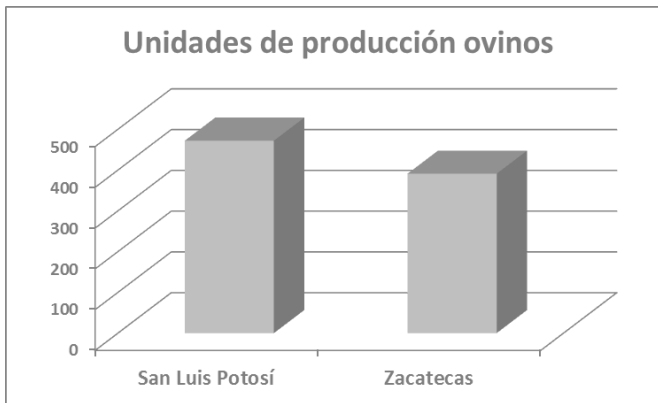
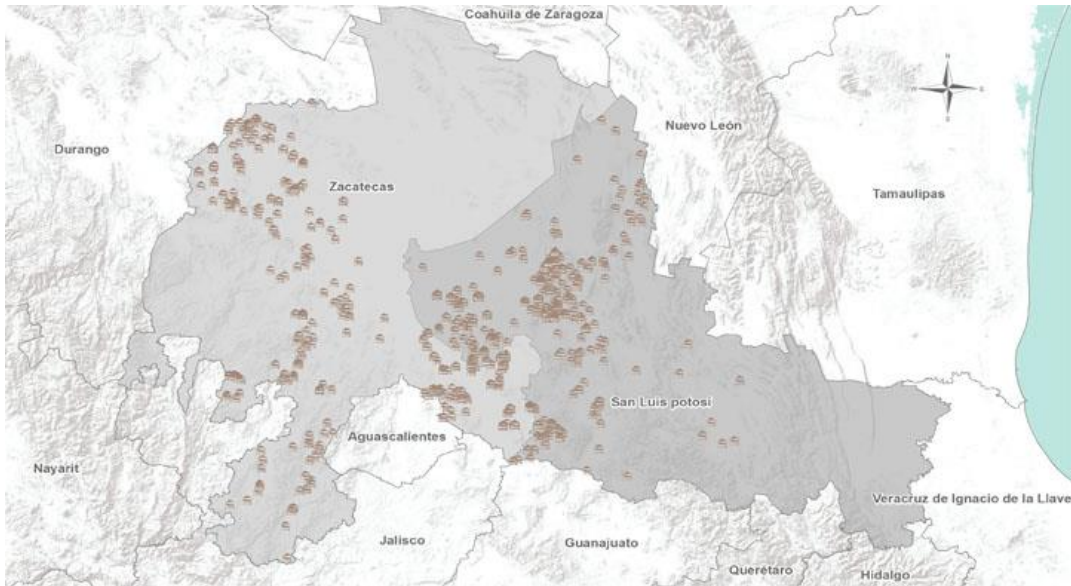
Síguenos en nuestras redes sociales:



Infraestructura del sector agroalimentario

Las unidades producción ovinas son la segunda actividad pecuaria más desarrollada en el país, con un total de 4,313 instalaciones.

Las entidades de San Luis Potosí con 472 y Zacatecas con 391, son las de mayor número de instalaciones.



Próxima actualización: 31 mayo 2018

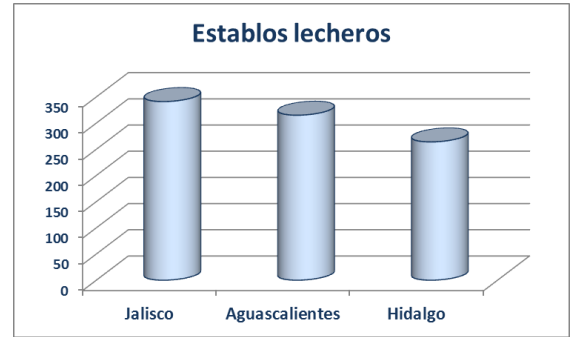
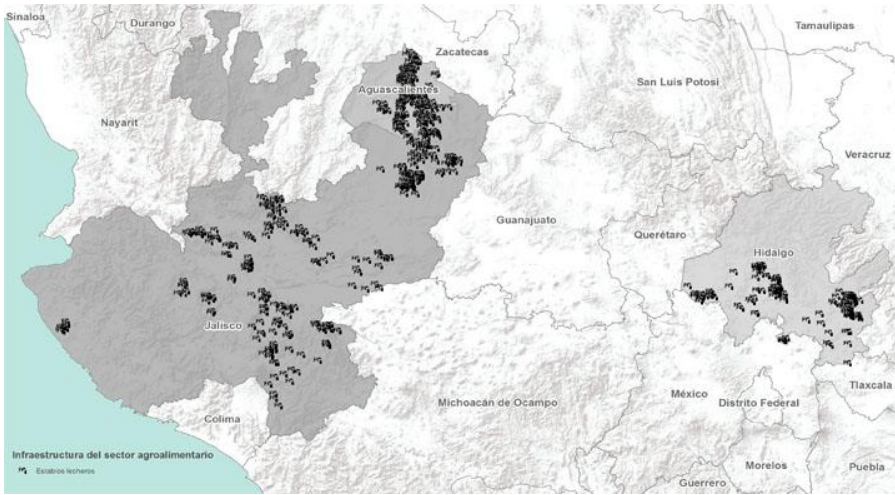
Para mayor información y otros temas, consulta: [Información geoespacial](#)

Síguenos en nuestras redes sociales:



Infraestructura del sector agroalimentario

La producción de leche es una de las actividades más tecnificadas en México, su desarrollo se ha incrementado en los últimos años, las entidades con mayor establos lecheros son Jalisco, Aguascalientes e Hidalgo, juntos aportan poco más del 32% de instalaciones a nivel nacional.



En México la inspección y supervisión de los centros de sacrificio y procesamiento Tipo Inspección Federal (TIF), es un sello de reconocimiento que otorga la SAGARPA, a través del Servicio Nacional de Sanidad, Calidad e Inocuidad Agroalimentaria (SENASICA).

Con información de 2016, a nivel nacional se han contabilizado 345 registros de empresas productoras de cárnicos, destacando las entidades de Nuevo León y Estado de México con un total de 78 y 58 respectivamente.



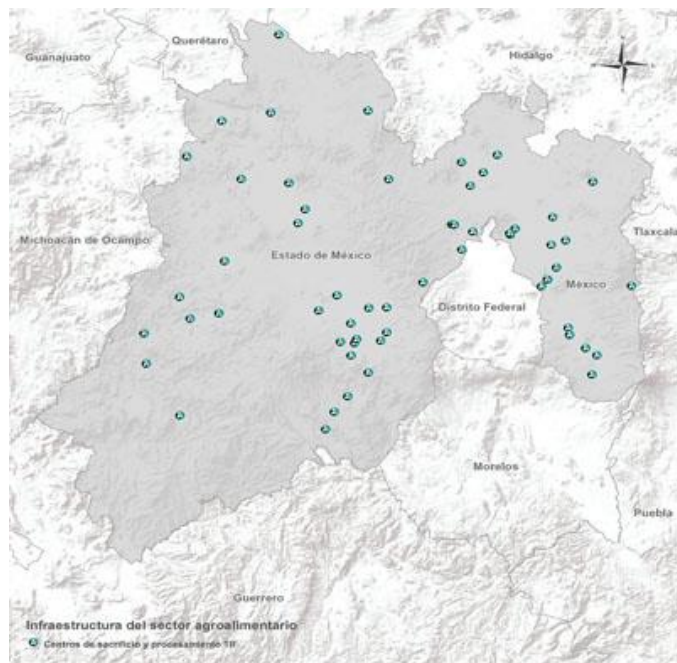
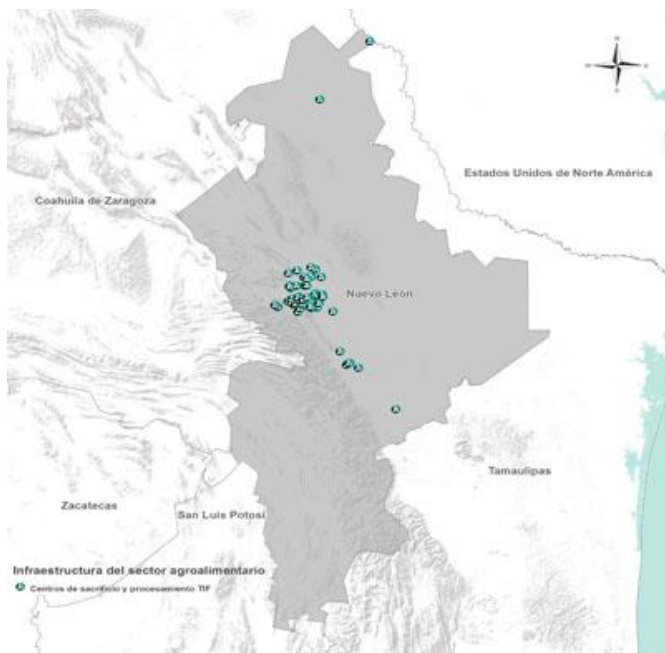
Próxima actualización: 31 mayo 2018

Para mayor información y otros temas, consulta: [Información geoespacial](#)

Síguenos en nuestras redes sociales:



Infraestructura del sector agroalimentario



Son cuatro las entidades que aún no cuentan con centros de sacrificio y empresas industriales que tengan el sello de reconocimiento TIF; Baja California Sur, Colima, Morelos y Oaxaca.



Próxima actualización: 31 mayo 2018

Para mayor información y otros temas, consulta: [Información geoespacial](#)

Síguenos en nuestras redes sociales:

