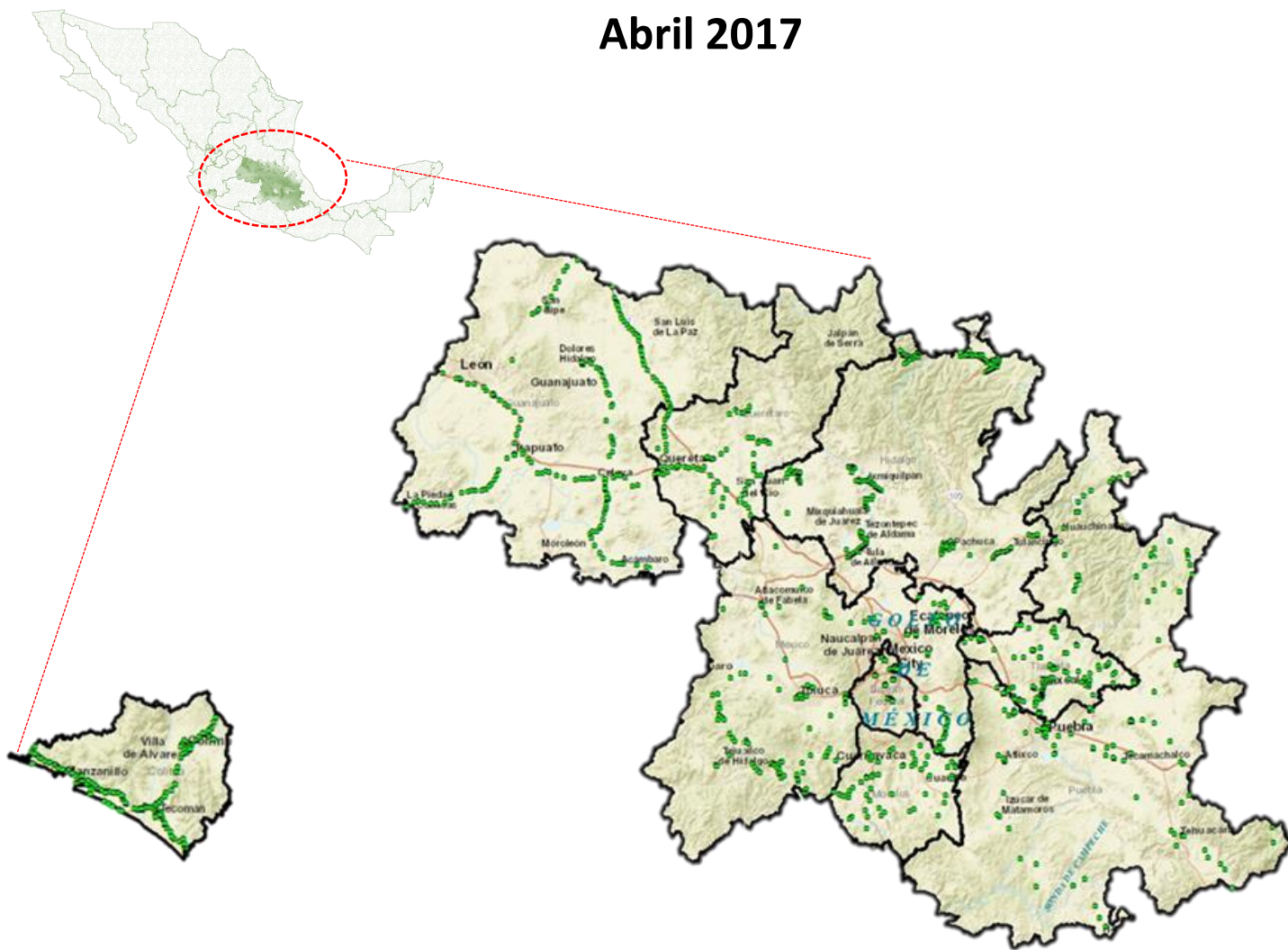


Programa de Vigilancia Epidemiológica Fitosanitaria Trampeo Preventivo contra Moscas Exóticas de la Fruta

Recurso autorizado **\$ 3,799,255.00**

Informe de Estrategias Operativas Abril 2017



Avance de Estrategias Operativas 2017

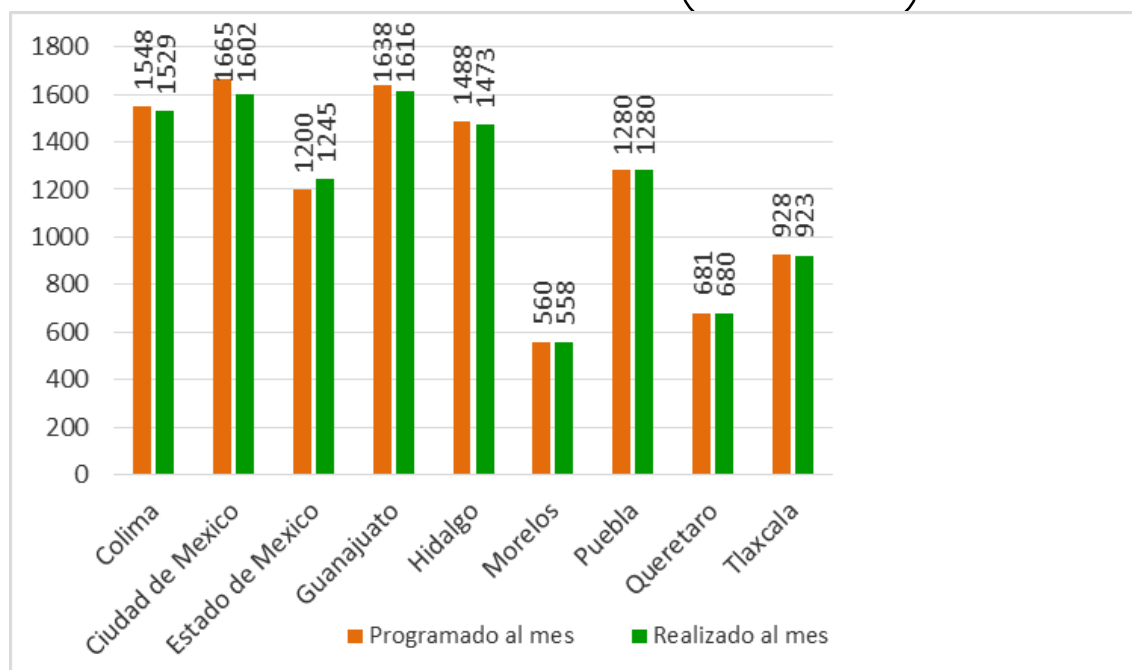
Durante el mes de Abril se cumplió el siguiente avance de estrategias operativas del Programa de Vigilancia Epidemiológica Fitosanitaria



Trampeo

Meta anual	Programado al mes	Realizado al mes
33,942	10,988	10,906

32.05% de la meta anual



Moscas exóticas de la fruta



Colima

Recurso Federal \$ 320,540.00



Ciudad de México

Recurso Federal \$ 375,406.00



Estado de México

Recurso Federal \$ 429,144.00



Guanajuato

Recurso Federal \$ 492,988.00



Hidalgo

Recurso Federal \$ 525,219.00



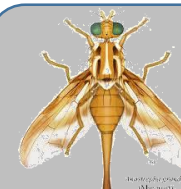
Morelos

Recurso Federal \$ 350,000.00



Puebla

Recurso Federal \$ 482,925.00



Querétaro

Recurso Federal \$ 485,124.00



Tlaxcala

Recurso Federal \$ 337,909.00

Informe de Estrategias Operativas

Programa de Vigilancia Epidemiológica Fitosanitaria Trampeo Preventivo contra Moscas Exóticas de la Fruta

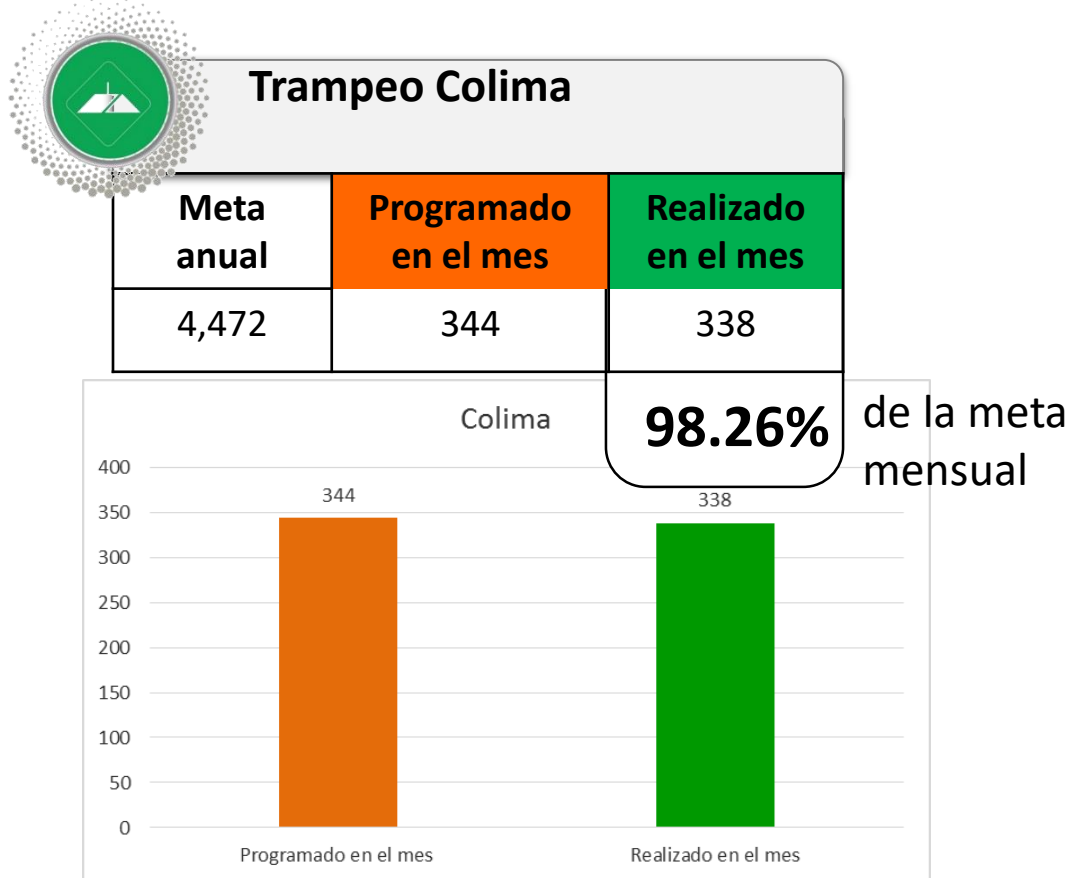


Grafico 1. Observaciones de la red de trapeo por ruta programado y realizado de Colima.

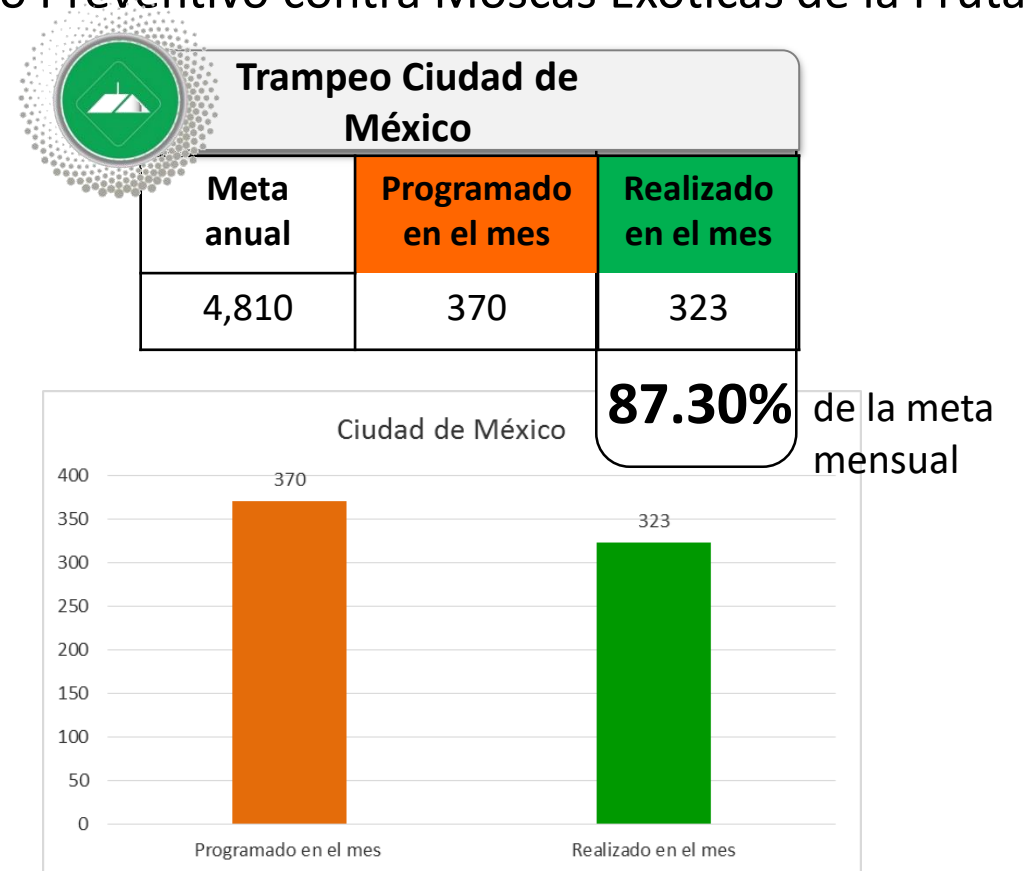


Grafico 2. Observaciones de la red de trapeo por ruta programado y realizado de la Cd. México.

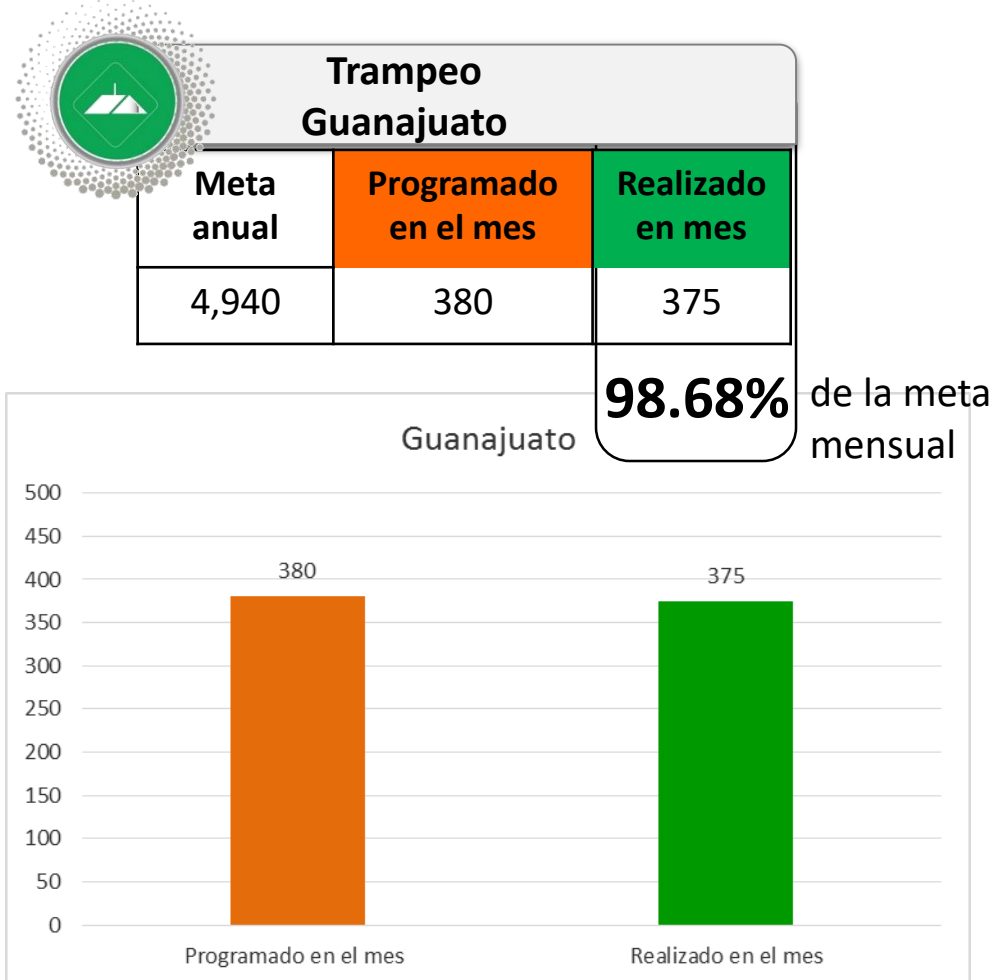


Grafico 3. Observaciones de la red de trapeo por ruta programado y realizado de Guanajuato.

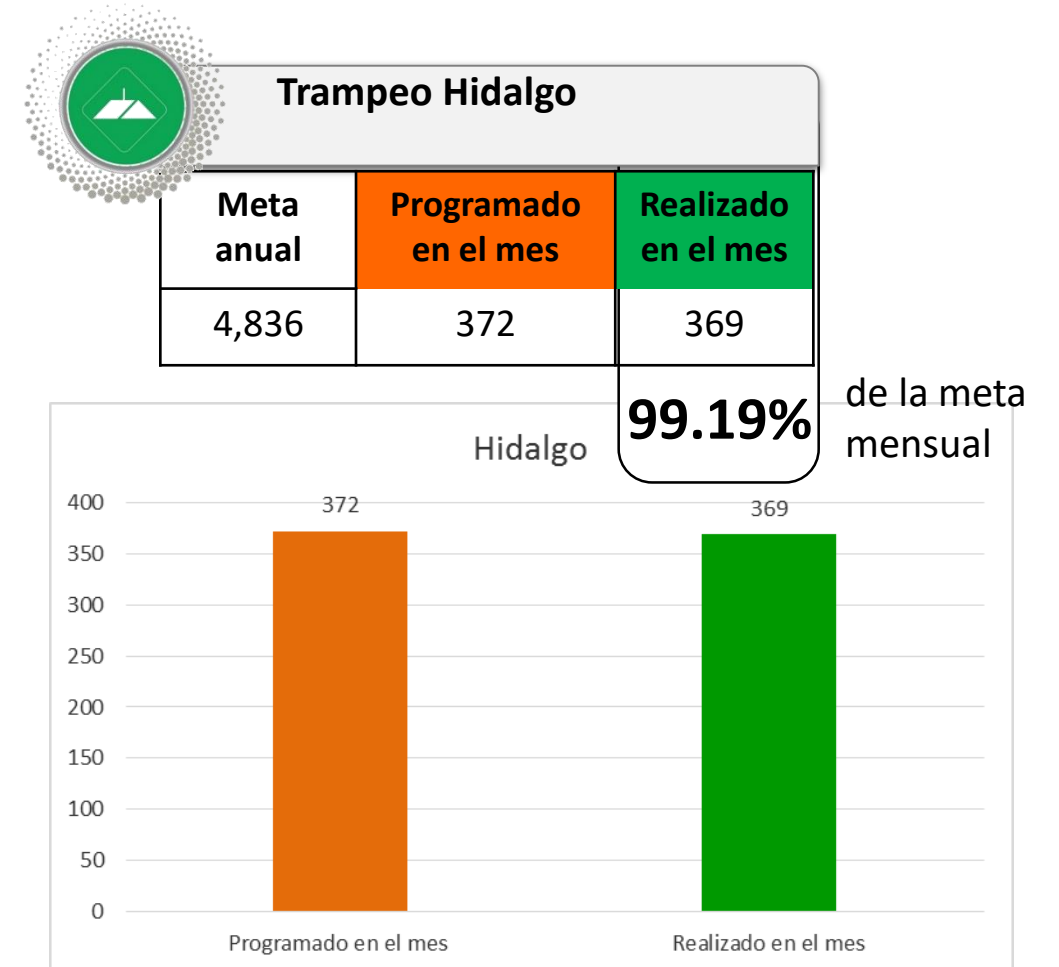


Grafico 4. Observaciones de la red de trapeo por ruta programado y realizado de Hidalgo.

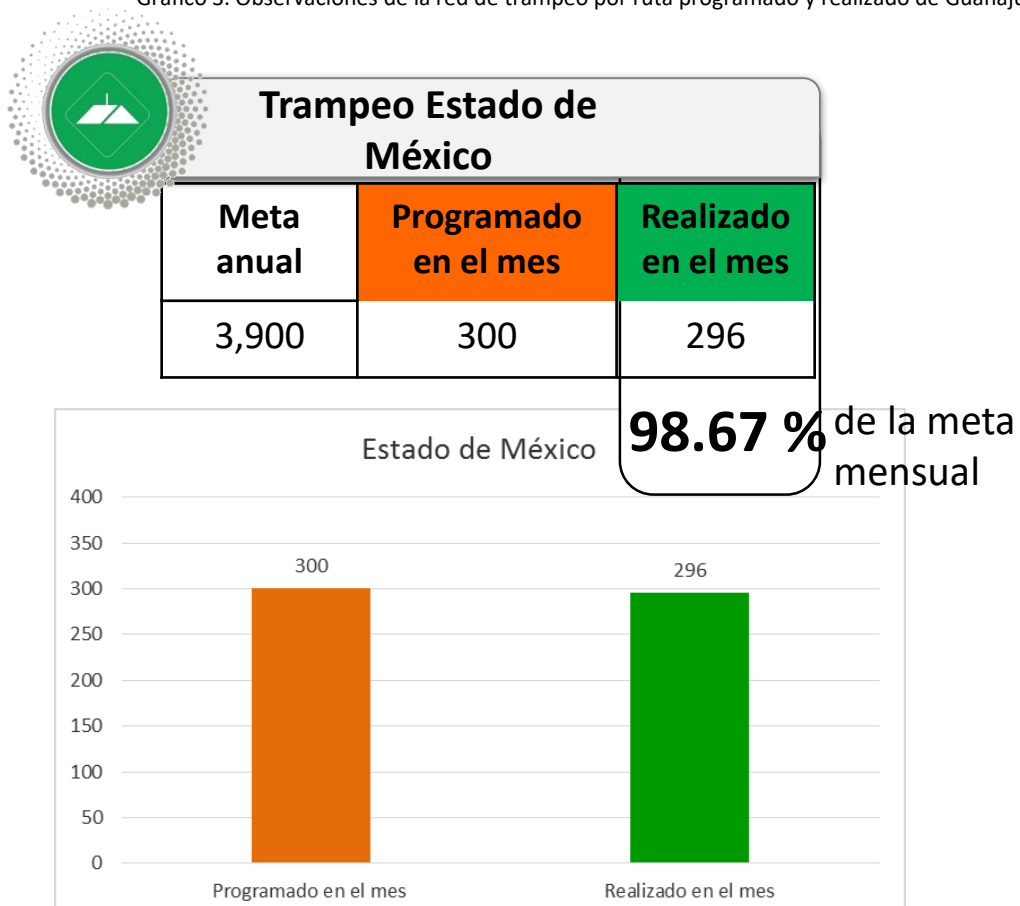


Grafico 5. Observaciones de la red de trapeo por ruta programado y realizado del Edo. México.

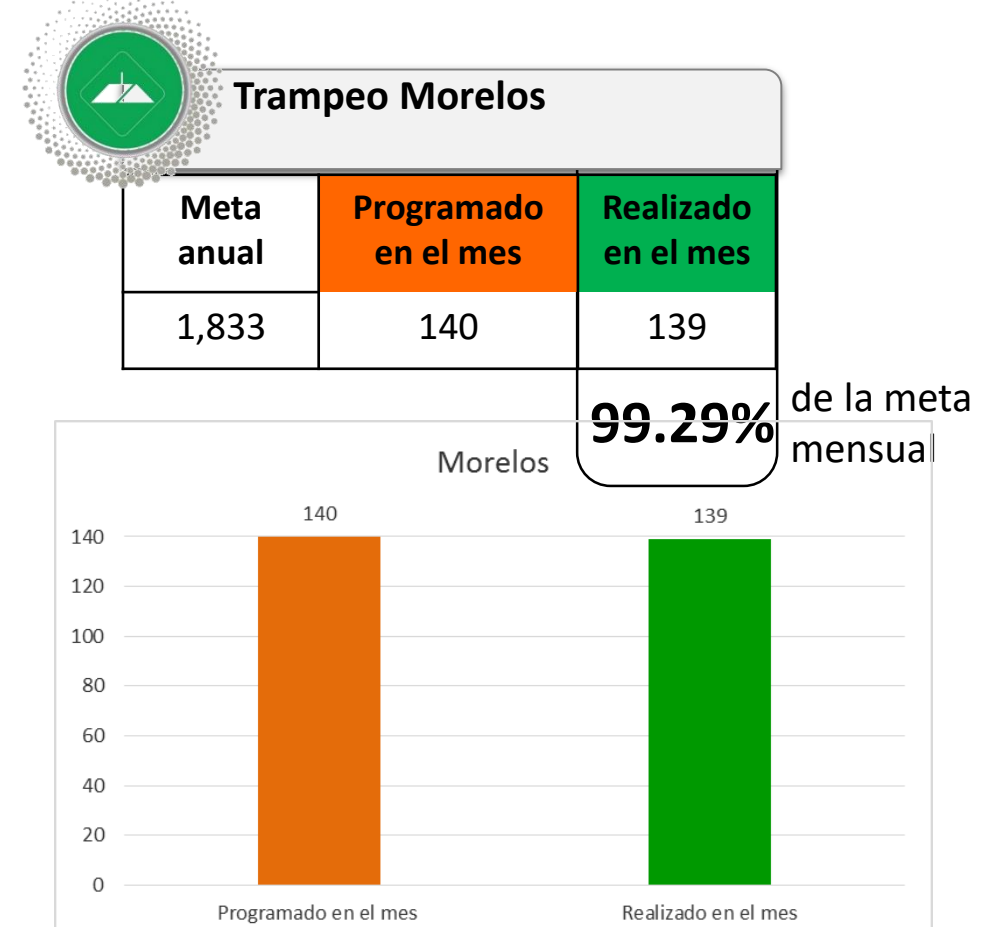


Grafico 6. Observaciones de la red de trapeo por ruta programado y realizado de Morelos.

Informe de Acciones Operativas

Ruta de trampeo Puebla

Meta anual	Programado en el mes	Realizado en el mes
4,055	320	320
		100%

de la meta mensual

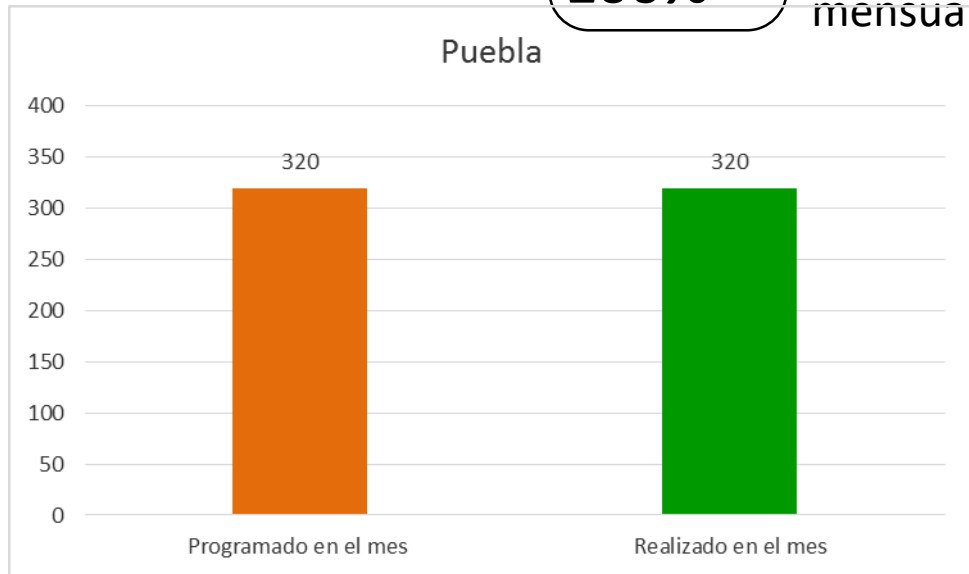


Grafico 7. Observaciones de la red de trampeo por ruta programado y realizado de Puebla.

Ruta de trampeo Tlaxcala

Meta anual	Programado en el mes	Realizado en el mes
3,016	232	231
		99.57%

de la meta mensual



Grafico 9. Observaciones de la red de trampeo por ruta programado y realizado de Tlaxcala.

Número de lecturas realizadas en tiempo y forma (Acumulado)

ESTADO	EN TIEMPO	PARCIALMENTE EN TIEMPO	FUERA DE TIEMPO	TOTAL	%
COLIMA	1143	310	77	1530	94.97
CD. MÉXICO	885	296	243	1424	82.94
GUANAJUATO	888	145	33	1066	96.90
HIDALGO	1291	182	0	1473	100.00
EDO. MÉXICO	1006	262	0	1268	100.00
MORELOS	473	36	49	558	91.22
PUEBLA	1170	215	0	1385	100.00
QUERETARO	834	138	1	973	99.90
TLAXCALA	1382	40	0	1422	100.00

Los estados de Hidalgo, Querétaro y Tlaxcala realizan actividades de VEF y MEF.

Programa de Vigilancia Epidemiológica Fitosanitaria Trampeo Preventivo contra Moscas Exóticas de la Fruta

Ruta de trampeo Querétaro

Meta anual	Programado en el mes	Realizado en el mes
2,080	160	160
		100%

de la meta mensual

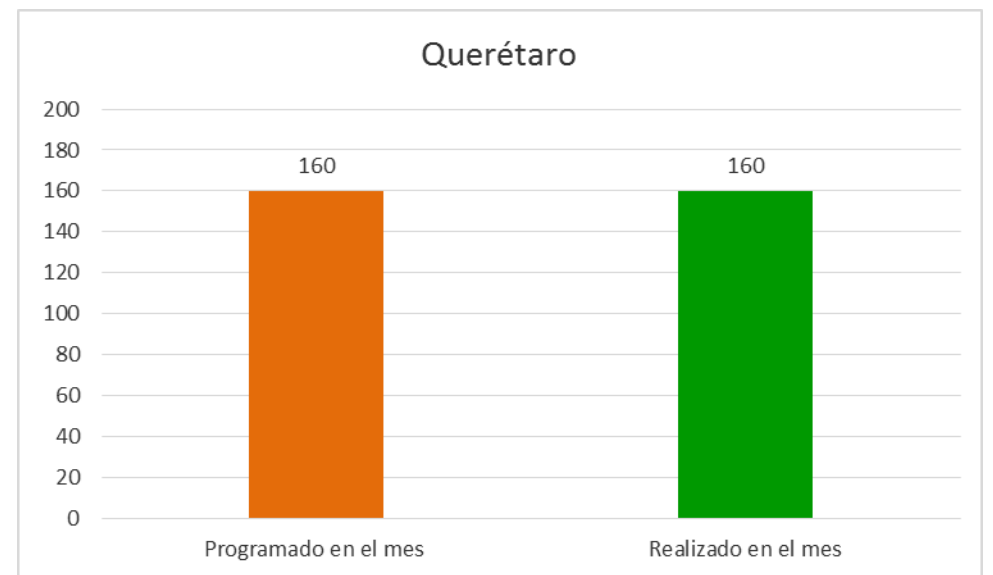


Grafico 8. Observaciones de la red de trampeo por ruta programado y realizado de Querétaro.

Durante el cuarto mes del año se ha logrado un avance en las estrategias operativas del Programa del Trampeo Preventivo contra Moscas Exóticas de la Fruta

