

INFORMACIÓN RELEVANTE MUERTES MATERNAS

Fuente: Dirección General de Epidemiología (DGE)

- La Razón de Mortalidad Materna (RMM) calculada es de 28.8 defunciones por cada 100 mil nacimientos estimados, representa una reducción de 20.8 puntos porcentuales respecto de lo registrado a la misma fecha del año pasado.
- Las principales causas de defunción son: Hemorragia obstétrica (22.7%), Enfermedad hipertensiva, edema y proteinuria en el embarazo, parto y puerperio (18.7%) y Complicaciones del embarazo, parto y puerperio (11.3%).
- Los Estados que notifican mayor número de defunciones son: Chiapas (15), Guanajuato (12), Edo. de México (11), Guerrero y Jalisco (10) y Veracruz (9).

Información hasta la semana epidemiológica 12 del 2017

Defunciones para la Razón de Mortalidad Materna (RMM)

Tabla 1. Situación actual

Año	Cierre definitivo DGIS		A la semana DGIS		A la semana DGE	
	Defunciones	RMM	Defunciones	RMM	Defunciones	RMM
2010	992	44.1	245	47.1	261	50.2
2011	971	43.0	236	45.3	254	48.8
2012	960	42.3	225	43.0	239	45.6
2013	861	38.2	213	40.9	218	41.9
2014	872	38.9	234	45.3	256	49.5
2015	778	34.6	179	34.5	165	31.8
2016	***	***	***	***	189	36.4
2017	***	***	***	***	150	28.8

¹/A partir de la semana 45 del 2013, el denominador utilizado para el cálculo de la RMM, tiene como fuente el SINAC.

Tabla 2. Avance

En la primera semana de marzo del 2017 se registraron 112 defunciones, en tanto que para el mismo corte de 2016 se registraron 149 defunciones.

Lo descrito representa una disminución de 37 defunciones (24.8%) en el 2017 con respecto al 2016.

Gráfica 1. Defunciones por grupo de edad México, 2017

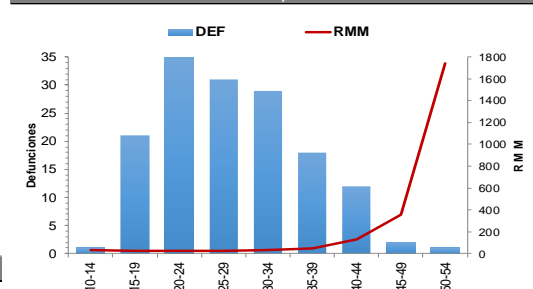


Tabla 3. Defunciones maternas y Razón de Muerte Materna por causa agrupada, 2017

Grupo ^	Total	RMM	%
Hemorragia obstétrica	34	6.5	22.7
Enf. Hipertensivas, edema y proteinuria en el embarazo, parto y puerperio	28	6.7	18.7
Complicaciones del embarazo, parto y puerperio	17	3.3	11.3
Enf. del sistema respiratorio que complica el embarazo, parto y puerperio	11	2.1	7.3
Embolia obstétrica	10	1.9	6.7
Sepsis y otras infecciones puerperales	8	1.4	5.3
Aborto	4	0.8	2.7
Muerte obstétrica no específica	1	0.2	0.7
Causas indirectas no infecciosas	24	4.6	16.0
Causas indirectas infecciosas	7	1.3	4.7
Otras causas	1	0.2	0.7
Sin clasificar	5	1.0	3.3
Total general	150	28.8	100.0

Tabla 4. Entidades con mayor número de defunciones por institución, 2017

Entidad federativa SIN	Secret. de Salud	IMSS Ord	IMSS Pros	ISSSTE	Sin atención u Otras	PMEX	SEDENA	Total	%
CHS	9	1	0	0	5	0	0	15	10.0
GTO	7	3	0	0	2	0	0	12	8.0
MEX	3	0	0	0	7	0	1	11	7.3
GRO	5	1	0	0	4	0	0	10	6.7
JAL	1	1	0	0	8	0	0	10	6.7
VER	5	0	0	0	4	0	0	9	6.0
CDMX	4	0	0	0	4	0	0	8	5.3
OAX	1	2	0	1	4	0	0	8	5.3
BC	2	3	0	0	2	0	0	7	4.7
PUE	4	0	0	0	2	0	0	6	4.0
OTROS	21	13	3	3	14	0	0	54	36.0
Total	62	24	3	4	56	0	1	150	100.0

La razón de mortalidad materna calculada es de 28.8 defunciones por cada 100 mil nacimientos estimados, lo que representa una reducción de 20.8% respecto de lo registrado a la misma fecha del año pasado. (Tabla 1)

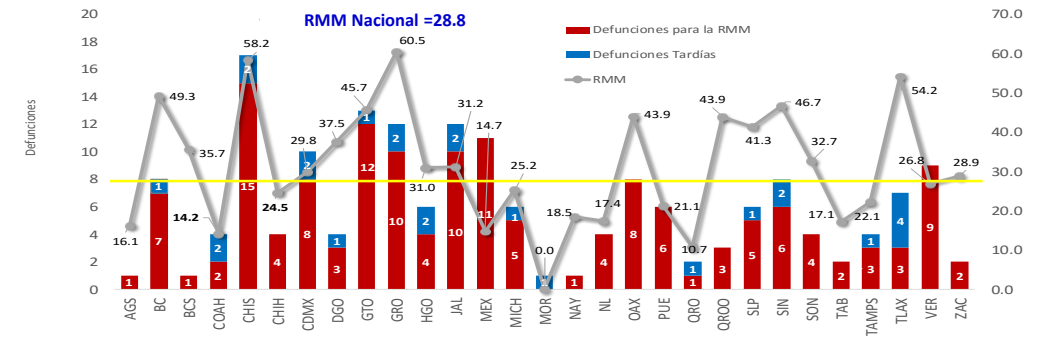
Los grupos de edad con mayor RMM es el de 50 a 54 años. (Gráfica 1)

Las principales causas de defunción son:

- Hemorragia obstétrica (22.7%)
- Enfermedad hipertensiva, edema y proteinuria en el embarazo, el parto y el puerperio (18.7%)
- Complicaciones del embarazo, parto y puerperio (11.3%)

Las entidades con defunciones son: Chiapas, Guanajuato, Estado de México, Guerrero y Jalisco. En conjunto suman el 38.7% de las defunciones registradas. (Tabla 4)

Gráfica 2. Mortalidad Materna por Entidad de Residencia y RMM 2017



Las entidades federativas que presentan una RMM mayor a la nacional son: Baja California, Baja California Sur, Ciudad de México, Chiapas, Durango, Guerrero, Guanajuato, Hidalgo, Jalisco, Oaxaca, Quintana Roo, Sinaloa, San Luis Potosí, Sonora, Tlaxcala y Zacatecas. (Gráfica 2)

