

# Reporte de precios de frutas y hortalizas

Del 30 de enero al 03 de febrero de 2017

## Resumen

- Durante enero de 2017, el Índice Nacional de Precios al Consumidor (INPC) presentó una variación anual de 4.72 por ciento. El subíndice de precios de frutas y verduras tuvo una variación de -6.01 por ciento a tasa anual, lo que se traduce en una incidencia en la inflación anual de -0.221 puntos porcentuales.
- En la semana del 30 de enero al 03 de febrero, los precios al mayoreo de los productos hortofrutícolas que presentaron mayores variaciones al alza, a tasa anual, fueron: limón, piña mediana, aguacate hass, manzana Golden delicious, zanahoria leña y naranja Valencia. En contraste, los precios de los productos que muestran mayores variaciones a la baja, a tasa anual, son: chile jalapeño, tomate saladette, chile serrano, cebolla, chile de árbol fresco, sandía y plátano Tabasco.
- En el periodo de análisis, los precios de los productos que presentaron mayores variaciones semanales al alza fueron: tomate verde, chile serrano, limón sin semilla, chile jalapeño, cebolla y guayaba; mientras que los precios de los productos que muestran mayores variaciones semanales a la baja son: melón, tomate saladette, papaya, sandía y piña mediana.
- En la semana de análisis, la oferta de naranja Valencia mediana se recuperó a través de una entrada de mayor producto en la plaza, derivada de mejoría en los cortes. Los envíos provienen principalmente de Veracruz. Así, el precio de este producto bajó con respecto al de la semana anterior, presentando una cotización promedio de 5.5 pesos por kilogramo. Esto representó una reducción semanal de 3.8 por ciento y un incremento de 17.7 por ciento a tasa anual. Para los próximos quince días, se espera que las cotizaciones se estabilicen.
- Después de dos semanas al alza, el precio del aguacate presentó una ligera reducción. Durante el periodo de análisis, la oferta de este producto fue suficiente. Así, el precio bajó con respecto al de la semana anterior, presentando un precio promedio de 28.0 pesos por kilogramo. Esto representa un decremento semanal de 1.4 por ciento y un incremento de 57.7 por ciento a tasa anual. El abasto se compone en su mayoría de tamaños menores y el producto de mejor calidad y tamaño fue escaso. Se cuenta con aportes de Michoacán. Para las siguientes dos semanas, se espera que las cotizaciones se estabilicen.

# Variación de precios semanales de frutas y hortalizas

## en la Central de Abasto de Iztapalapa, D. F.

Semana del 30 de enero al 03 de febrero de 2017



### Resumen

Producto y variedad	Origen predominante	Precio (\$/kg)		Variación (%)	
		Semana 04	Semana 05	Semanal	Anual <sup>1/</sup>
		23-27 ene 2017	30 ene-03 feb 2017		
Tomate Saladette (caja 12 kg, malla sombra)	Puebla	11.67	11.67	→ 0.0%	↓ -41.7%
Tomate Saladette (caja 13 kg)	Sinaloa	7.69	6.62	↓ -13.9%	↓ -52.2%
Tomate Saladette (caja 30 kg)	Sinaloa	5.20	4.80	↓ -7.7%	↓ -64.9%
Tomate Bola (caja 10 kg, invernadero)	Puebla	17.00	15.60	↓ -8.2%	↓ -52.7%
Papa Alpha	Sinaloa	11.00	11.00	→ 0.0%	↑ 10.0%
Chile de árbol fresco	Nayarit	9.80	11.20	↑ 14.3%	↓ -48.5%
Chile Jalapeño	Sinaloa	5.20	6.30	↑ 21.2%	↓ -69.3%
Chile Poblano	Sinaloa	8.20	8.20	→ 0.0%	↓ -45.3%
Chile Serrano	Sinaloa	6.80	9.00	↑ 32.4%	↓ -60.9%
Cebolla bola	Morelos	8.20	8.40	↑ 2.4%	↓ -60.0%
Zanahoria leña	Puebla	4.80	4.80	→ 0.0%	↑ 50.0%
Zanahoria mediana (arpilla de 24 kg)	Puebla	6.00	5.83	↓ -2.8%	↑ 35.6%
Zanahoria polvo	Puebla	4.32	4.40	↑ 1.9%	↑ 41.9%
Tomate verde	Sinaloa	3.88	5.36	↑ 38.1%	↓ -4.8%
Calabacita italiana	Puebla	5.28	5.28	→ 0.0%	↓ -34.0%
Melón Cantaloupe # 27	Guerrero	14.53	11.47	↓ -21.1%	↑ 5.6%
Melón Cantaloupe # 36	Guerrero	13.89	10.74	↓ -22.7%	↓ -1.1%
Melón Cantaloupe # 48	n.d.	n.d.	n.d.	n.d.	n.d.
Sandía Sangría	Nayarit	5.50	5.10	↓ -7.3%	↓ -44.9%
Plátano Tabasco	Tabasco	4.44	4.44	→ 0.0%	↓ -49.3%
Plátano Chiapas	Chiapas	5.56	5.56	→ 0.0%	↓ -41.1%
Plátano macho	Chiapas	8.00	8.00	→ 0.0%	↑ 3.2%
Naranja Valencia chica	Veracruz	4.00	3.80	↓ -5.0%	↑ 35.7%
Naranja Valencia mediana	Veracruz	5.72	5.50	↓ -3.8%	↑ 44.7%
Limón c/semilla #3	Michoacán	8.95	8.95	→ 0.0%	↑ 70.2%
Limón c/semilla #4	Michoacán	12.11	12.74	↑ 5.2%	↑ 101.6%
Limón c/semilla #5	Michoacán	16.60	15.60	↓ -6.0%	↑ 75.7%
Limón s/semilla	Veracruz	9.40	12.20	↑ 29.8%	↑ 103.3%
Aguacate Hass	Michoacán	28.40	28.00	↓ -1.4%	↑ 57.7%
Papaya Maradol	Oaxaca	10.00	9.20	↓ -8.0%	↓ -36.6%
Piña grande*	Veracruz	27.80	26.60	↓ -4.3%	↑ 33.0%
Piña mediana*	Veracruz	20.00	18.80	↓ -6.0%	↑ 70.9%
Manzana Golden Delicious	Importación	48.82	48.24	↓ -1.2%	↑ 54.8%
Manzana Red Delicious	Importación	38.24	38.24	→ 0.0%	↑ 40.6%
Manzana Starking	n.d.	n.d.	n.d.	n.d.	n.d.
Guayaba	Michoacán	10.20	10.40	↑ 2.0%	↓ -7.6%

Fuente: SNIIM-Secretaría de Economía.

1/ Variación con respecto al precio vigente 52 semanas atrás.

\* La cotización es por pieza.

n.d. No disponible.

# Variación de precios semanales de frutas y hortalizas en la Central de Abasto de Iztapalapa, D. F.



## Inflación y variación de los precios

Producto	Ponderación en el INPC (%)	Precios al consumidor durante enero de 2017		Precios al mayoreo, promedio de febrero de 2017 <sup>1</sup>	
		Inflación mensual (porcentaje)	Inflación anual (porcentaje)	Variación mensual	Variación anual
Jitomate	0.495	-35.39	-40.72	↓	↓
Papa	0.247	-0.34	-7.96	↑	↑
Chile jalapeño	0.091	-11.14	-25.92	↓	↓
Cebolla	0.170	13.94	-17.73	↓	↓
Zanahoria	0.069	3.72	-0.35	↓	↑
Tomate verde	0.131	-12.33	-29.59	↑	↓
Calabacita	0.126	11.97	-28.66	↑	↓
Melón	0.046	11.98	9.29	↑	↓
Sandía	0.025	3.21	-16.10	↓	↓
Plátano	0.170	6.06	-5.65	↓	↓
Naranja	0.035	1.37	20.30	↓	↑
Limón	0.207	34.32	68.32	↑	↑
Aguacate	0.113	4.08	59.02	↑	↑
Papaya	0.078	-5.76	-4.36	↑	↓
Manzana	0.227	0.28	16.21	↓	↑
Piña	0.014	-2.07	14.77	↓	↑
Guayaba	0.041	-0.83	1.64	↑	↓
<b>Suma</b>	<b>2.287</b>				
<b>Frutas y verduras <sup>2/</sup></b>	<b>3.560</b>	<b>-3.60</b>	<b>-6.01</b>		
<b>Agropecuarios <sup>3/</sup></b>	<b>8.434</b>	<b>-0.88</b>	<b>0.53</b>		

Fuente: INEGI y SNIIM-Secretaría de Economía.

1/ Sentido de la variación mensual y anual del precio durante la primera semana de febrero de 2017. Precios en la Central de Abasto de Iztapalapa, D.F. para los siguientes productos: tomate saladette en caja de 13 kg, papa alpha, chile jalapeño, cebolla bola blanca, zanahoria mediana, tomate verde, calabacita italiana, melón cantaloupe #36, sandía sangría, plátano Tabasco, naranja Valencia mediana, limón agrio con semilla #4, aguacate hass, papaya maradol, manzana golden delicious, piña mediana y guayaba.

2/ El grupo *Frutas y verduras* del INPC incluye 32 productos: los 17 productos listados y los 15 productos siguientes: frijol, lechuga y col, chayote, chile serrano, uva, nopales, durazno, chile poblano, pepino, pera, ejotes, chile seco, chícharo, otras legumbres y otras frutas.

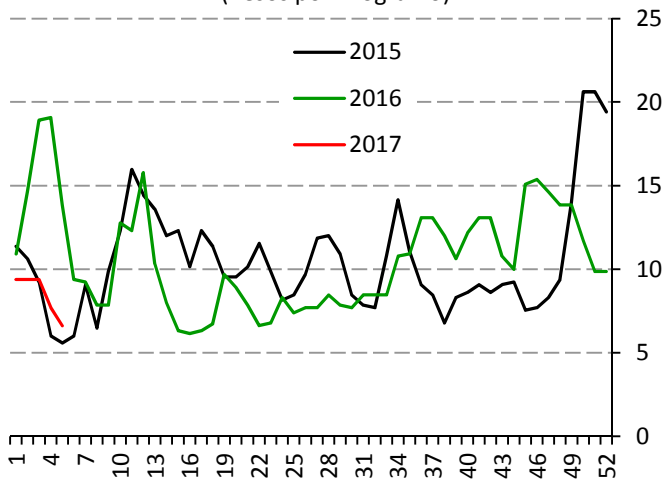
3/ El subíndice *Agropecuarios* del INPC comprende dos grupos: *Frutas y verduras* (32 productos) y *Pecuarios* (8 productos).

# Precios semanales de frutas y hortalizas en la Central de Abasto de Iztapalapa, D.F.



## Tomate rojo

**Precio de tomate saladette, en caja de 13 kg**  
(Pesos por kilogramo)

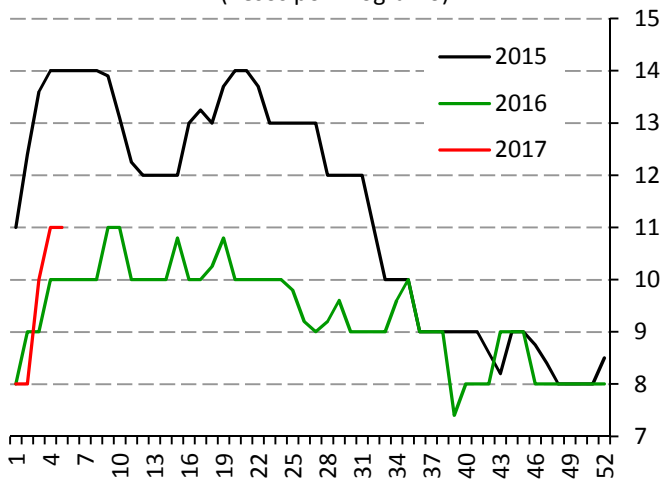


Fuente: SNIIM-SE.

El abasto se recuperó. Su precio de comercialización dependerá del comportamiento que muestre el tomate saladette, que por el momento está causando un efecto a la baja en la cotización de este producto. Para las semanas siguientes, se espera que los precios continúen con una tendencia de seguimiento a la variedad saladette.

## Papa

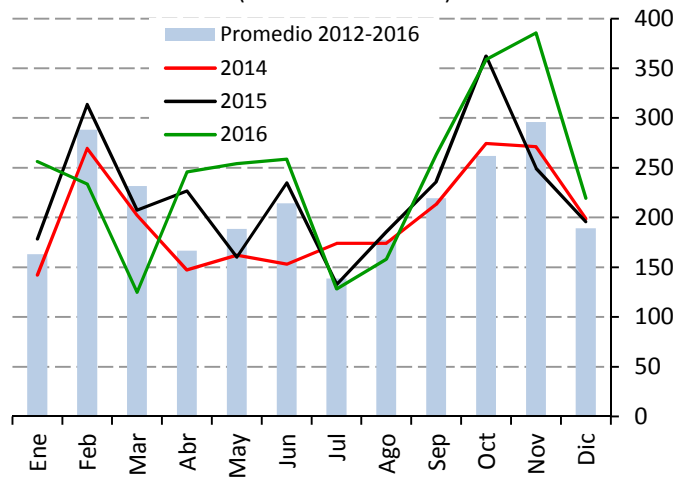
**Precio de papa Alpha**  
(Pesos por kilogramo)



Fuente: SNIIM-SE.

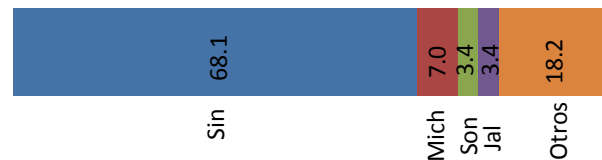
El abasto de papa fue regular. La demanda conservó el mismo nivel de consumo, por lo que los precios no registraron ajuste. Para las siguientes semanas, se espera que las cotizaciones mantengan estabilidad, si la demanda mantiene su nivel de consumo.

**Producción nacional mensual de tomate rojo**  
(Miles de toneladas)



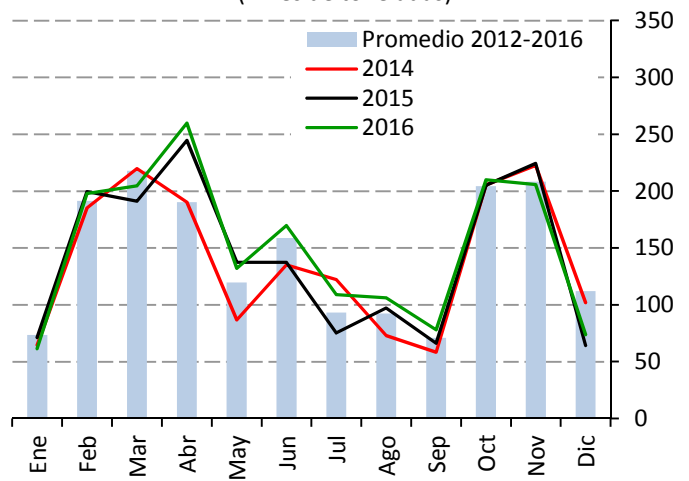
Fuente: SIAP-SAGARPA.

**Producción de tomate rojo durante febrero, 2014-2016**  
(Porcentaje)



Fuente: SIAP-SAGARPA.

**Producción nacional mensual de papa**  
(Miles de toneladas)



Fuente: SIAP-SAGARPA.

**Producción de papa durante febrero, 2014-2016**  
(Porcentaje)

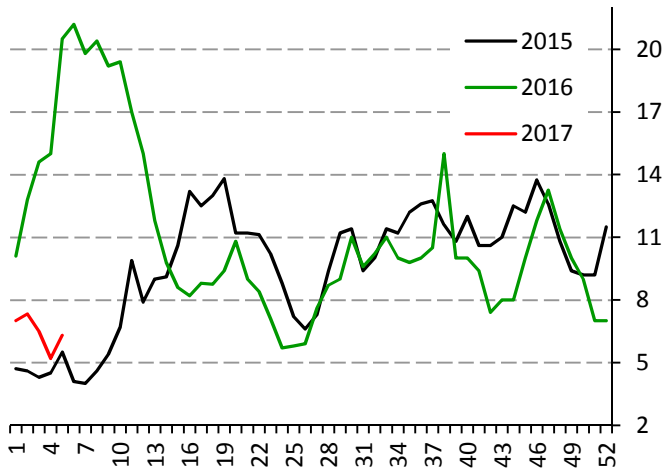


Fuente: SIAP-SAGARPA.

# Precios semanales de frutas y hortalizas en la Central de Abasto de Iztapalapa, D.F.

## Chile jalapeño

**Precio de chile jalapeño**  
(Pesos por kilogramo)

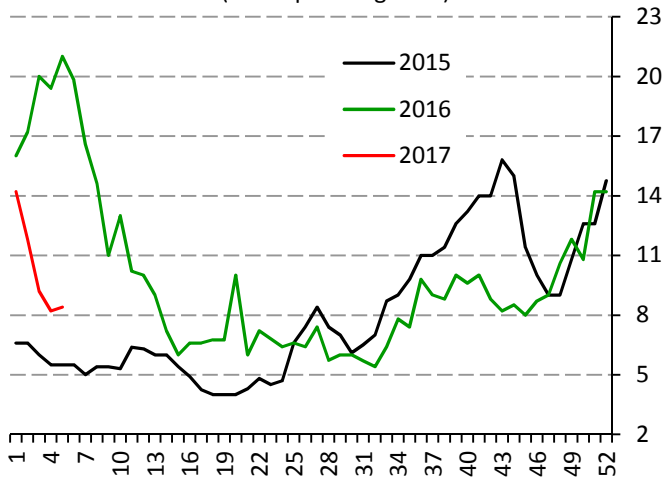


Fuente: SNIIM-SE.

La oferta observó una disminución, debido a que los aportes de Sinaloa fueron de menor volumen, para una demanda que mantuvo su nivel de consumo. Además, se registraron ingresos de Chihuahua, Hidalgo, Jalisco y Michoacán. Para las próximos quince días, se espera que las cotizaciones mantengan una tendencia al alza, si el volumen de abasto no mejora.

## Cebolla

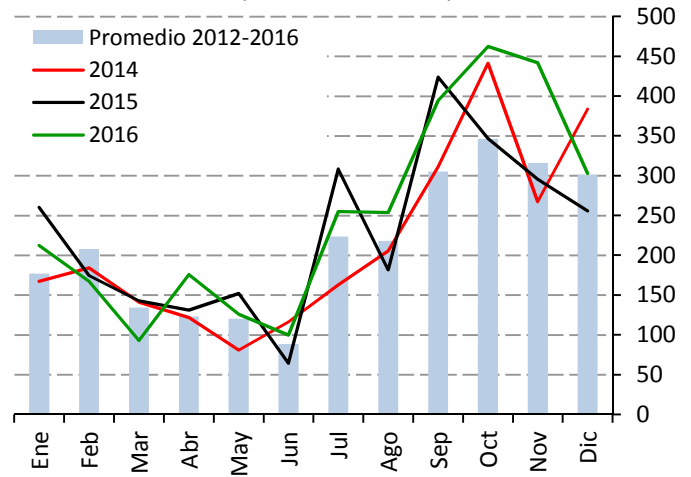
**Precio de cebolla bola**  
(Pesos por kilogramo)



Fuente: SNIIM-SE.

El abasto se recuperó. Los aportes en el tamaño grande, observaron una mejoría que provocó un aumento en su cotización, pese al incremento de la oferta. La calidad del producto en forma, tamaño y color hizo que la demanda fuera muy alta, presionando su cotización al alza. Para los próximos quince días, se espera que las cotizaciones se estabilicen sobre el nivel actual.

**Producción nacional mensual de chile verde\***  
(Miles de toneladas)



Fuente: SIAP-SAGARPA.

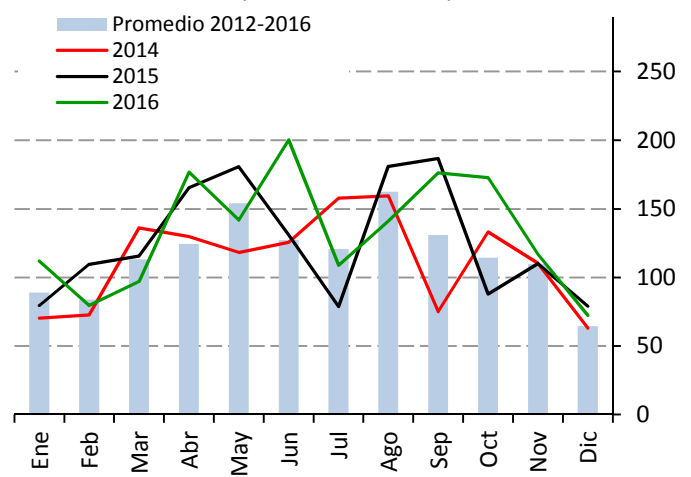
\*Chile verde de todas las variedades.

**Producción de chile verde durante febrero, 2014-2016\***  
(Porcentaje)



Fuente: SIAP-SAGARPA.

**Producción nacional mensual de cebolla**  
(Miles de toneladas)



Fuente: SIAP-SAGARPA.

**Producción de cebolla durante febrero, 2014-2016**  
(Porcentaje)

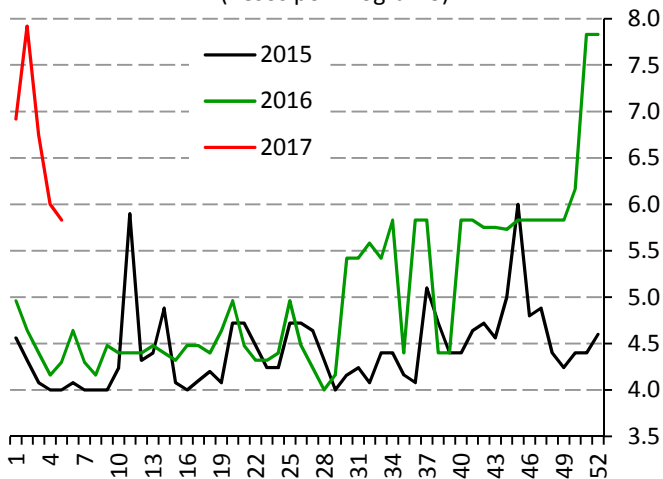


Fuente: SIAP-SAGARPA.

# Precios semanales de frutas y hortalizas en la Central de Abasto de Iztapalapa, D.F.

## Zanahoria

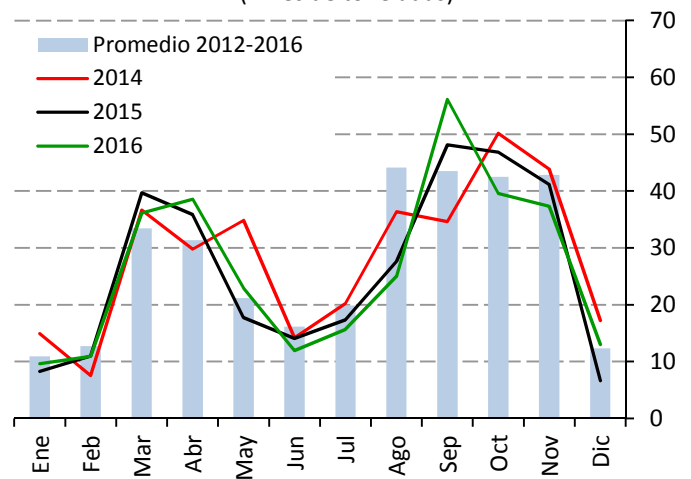
**Precio zanahoria mediana**  
(Pesos por kilogramo)



Fuente: SNIIM-SE.

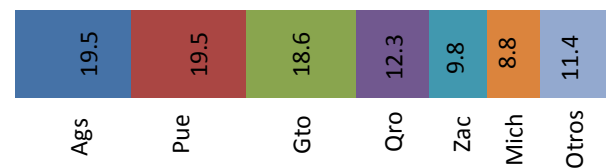
La oferta se recuperó. Gradualmente, se ha normalizado la cosecha dando como resultado con un mejor abasto en la plaza. Se cuenta con envíos del Estado de México, Guanajuato, Morelos y Puebla. Para las semanas siguientes, se espera que las cotizaciones se estabilicen.

**Producción nacional mensual de zanahoria**  
(Miles de toneladas)



Fuente: SIAP-SAGARPA.

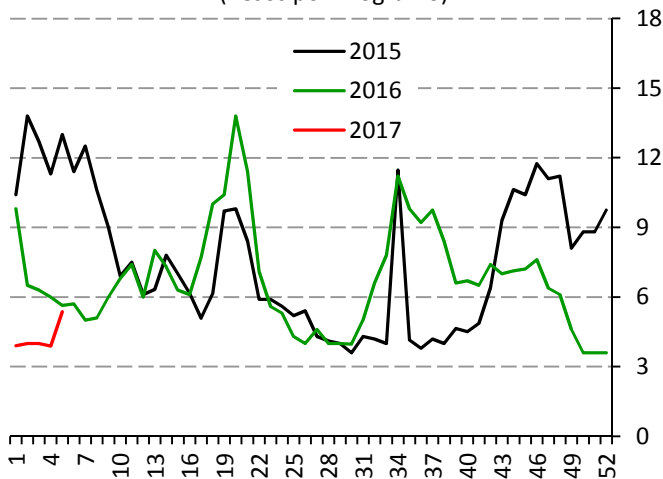
**Producción de zanahoria durante febrero, 2014-2016**  
(Porcentaje)



Fuente: SIAP-SAGARPA.

## Tomate verde

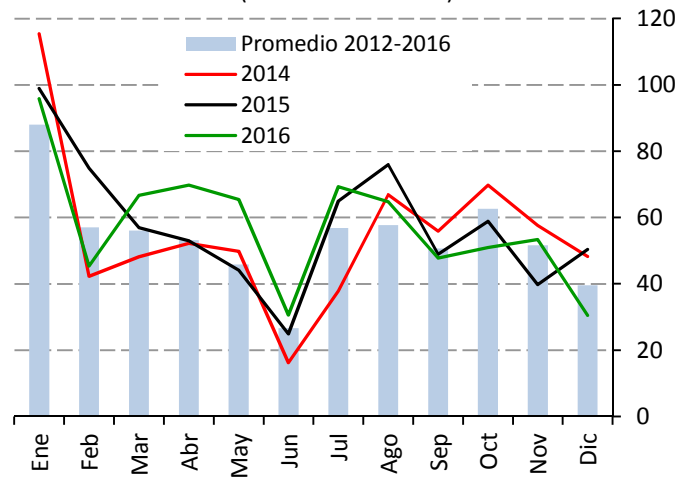
**Precio de tomate verde**  
(Pesos por kilogramo)



Fuente: SNIIM-SE.

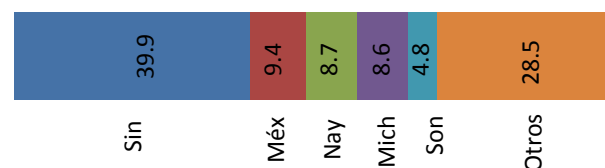
La oferta es regular, se observa que el ingreso proviene principalmente de Sinaloa, con la presencia de aportes de Sinaloa, Querétaro, Michoacán y Morelos. Se ha notado que el producto de buena calidad comienza a ser escaso, lo que provocó el incremento en el precio. Para las siguientes dos semanas, se espera que las cotizaciones se ajusten al alza, si la calidad del producto no es óptima.

**Producción nacional mensual de tomate verde**  
(Miles de toneladas)



Fuente: SIAP-SAGARPA.

**Producción de tomate verde durante febrero, 2014-2016**  
(Porcentaje)

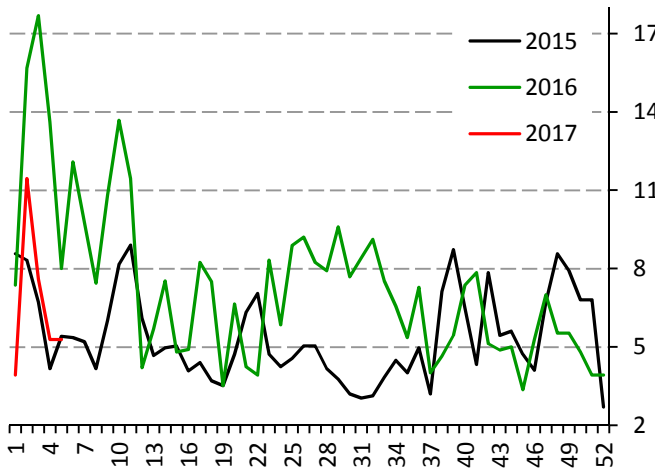


Fuente: SIAP-SAGARPA.

# Precios semanales de frutas y hortalizas en la Central de Abasto de Iztapalapa, D.F.

## Calabacita italiana

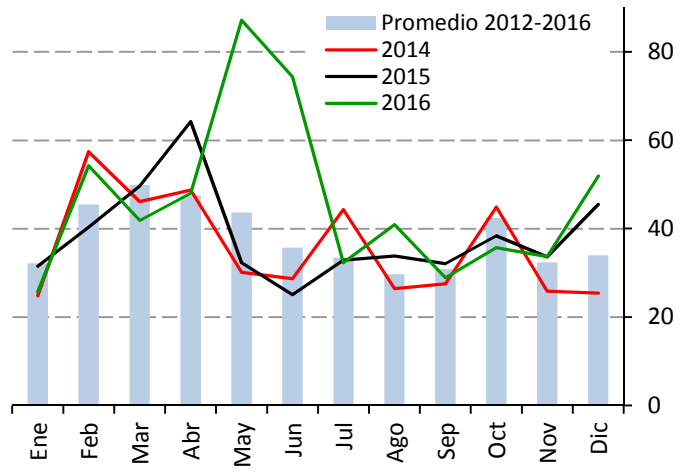
**Precio de calabacita italiana**  
(Pesos por kilogramo)



Fuente: SNIIM-SE.

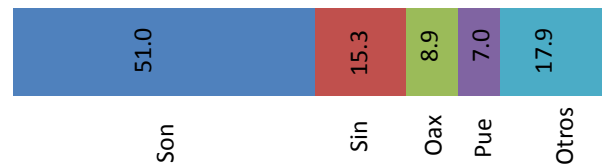
La oferta se recuperó. Se ha observado producto de Puebla y en menor volumen de Michoacán, Hidalgo y Morelos. Los excedentes provocados por los aportes complementarios derivados de la mejora en el clima, permitieron el ajuste a la baja en su precio. Para los próximos quince días, se espera que las cotizaciones se estabilicen.

**Producción nacional mensual de calabacita**  
(Miles de toneladas)



Fuente: SIAP-SAGARPA.

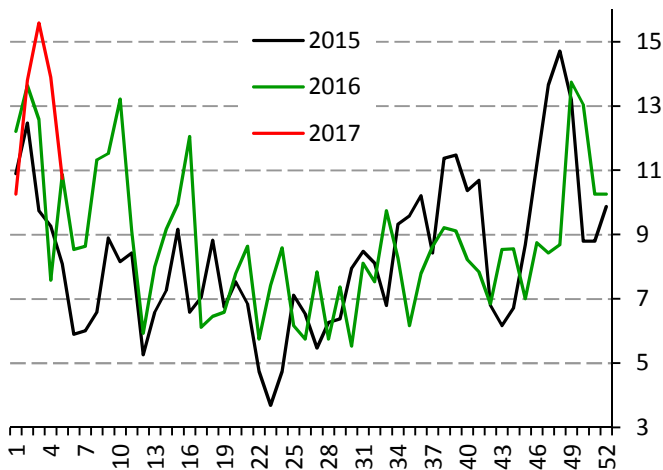
**Producción de calabacita durante febrero, 2014-2016**  
(Porcentaje)



Fuente: SIAP-SAGARPA.

## Melón

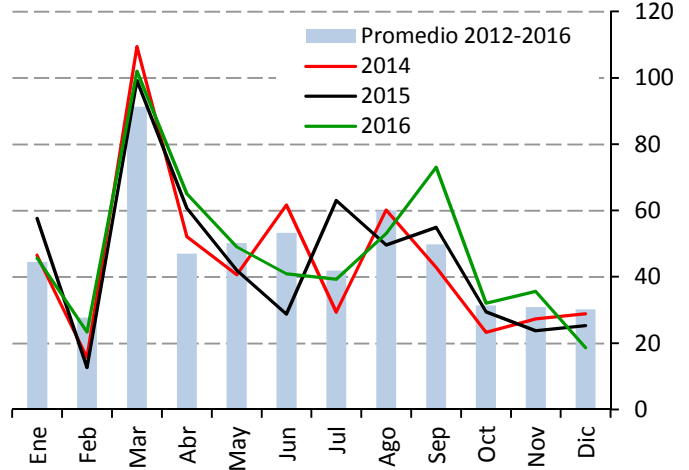
**Precio de melón Cantaloupe #36**  
(Pesos por kilogramo)



Fuente: SNIIM-SE.

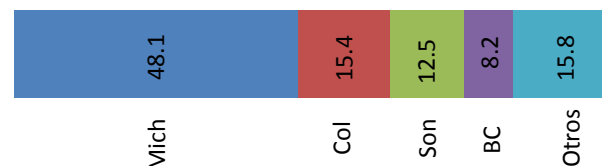
La oferta es constante, debido al aumento en el volumen de entrada de producto proveniente de Guerrero. Debido a la baja demanda, se han presionado los precios a la baja. Para los próximos quince días, se espera que las cotizaciones se mantengan con tendencia a la baja.

**Producción nacional mensual de melón**  
(Miles de toneladas)



Fuente: SIAP-SAGARPA.

**Producción de melón durante febrero, 2014-2016**  
(Porcentaje)



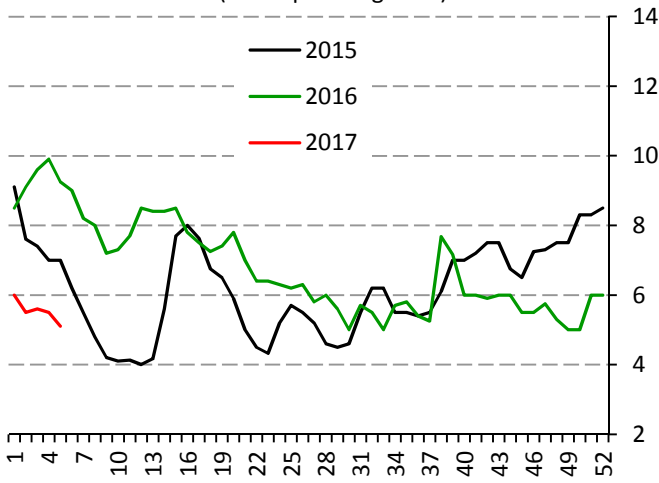
Fuente: SIAP-SAGARPA.

# Precios semanales de frutas y hortalizas en la Central de Abasto de Iztapalapa, D.F.



## Sandía

**Precio sandía sangría**  
(Pesos por kilogramo)

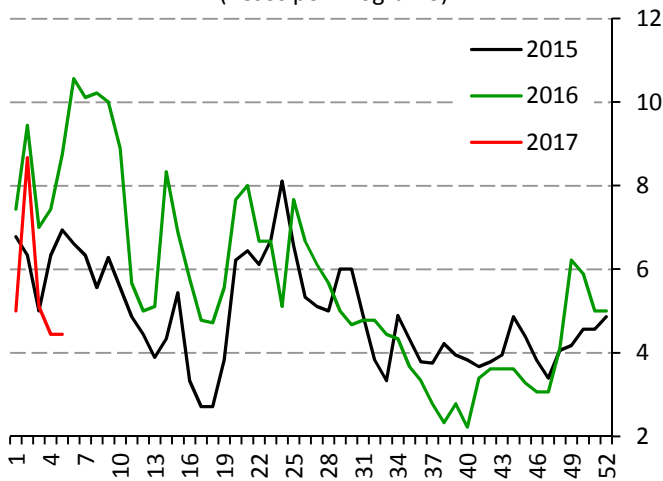


Fuente: SNIIM-SE.

El abasto es regular. Se observa una acumulación de producto en bodegas, efecto del rezago y causada por la baja demanda. Esto ha provocado una baja en su cotización. Se continúa observando abundancia de sandía pequeña, mediana y “baby”. Durante los próximos quince días, se espera que las cotizaciones mantengan estabilidad sobre el nivel actual.

## Plátano

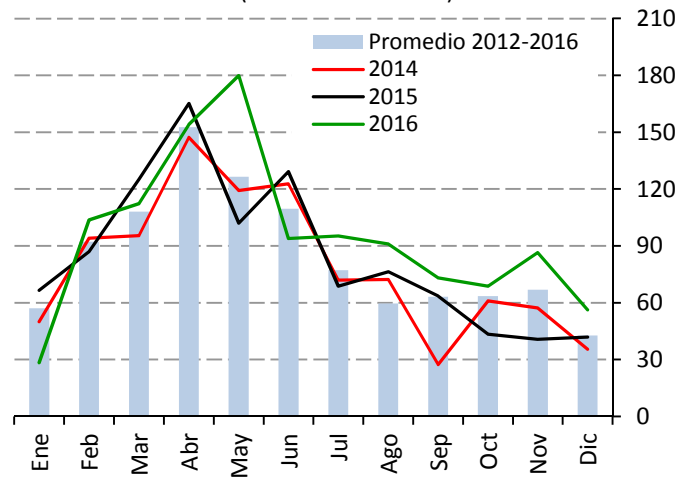
**Precio de plátano Tabasco**  
(Pesos por kilogramo)



Fuente: SNIIM-SE.

El abasto se recuperó. Al mejorar las condiciones climatológicas en la región productora, hubo mayor corte y envío de plátano al mercado. Por otra parte, la demanda está mejorado. Para los próximos quince días se espera que el precio repunte si la demanda mantiene su nivel de dinamismo.

**Producción nacional mensual de sandía**  
(Miles de toneladas)



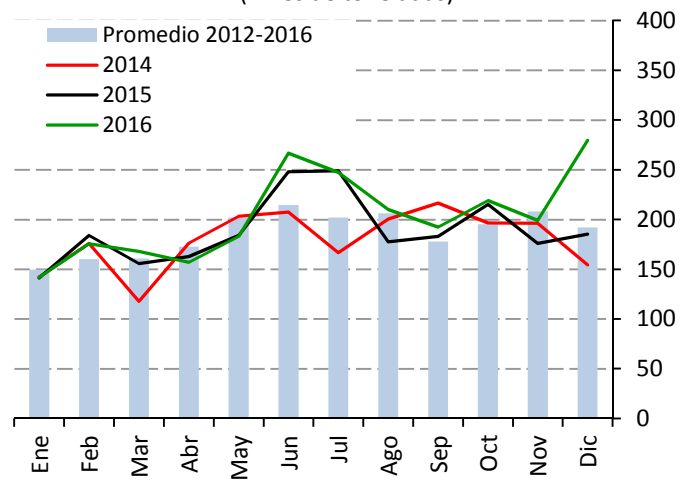
Fuente: SIAP-SAGARPA.

**Producción de sandía durante febrero, 2014-2016**  
(Porcentaje)



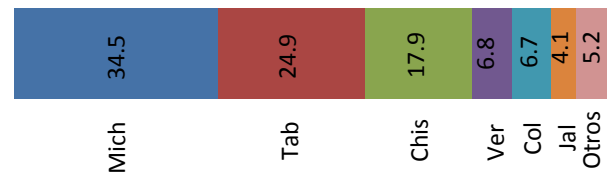
Fuente: SIAP-SAGARPA.

**Producción nacional mensual de plátano**  
(Miles de toneladas)



Fuente: SIAP-SAGARPA.

**Producción de plátano durante febrero, 2014-2016**  
(Porcentaje)



Fuente: SIAP-SAGARPA.

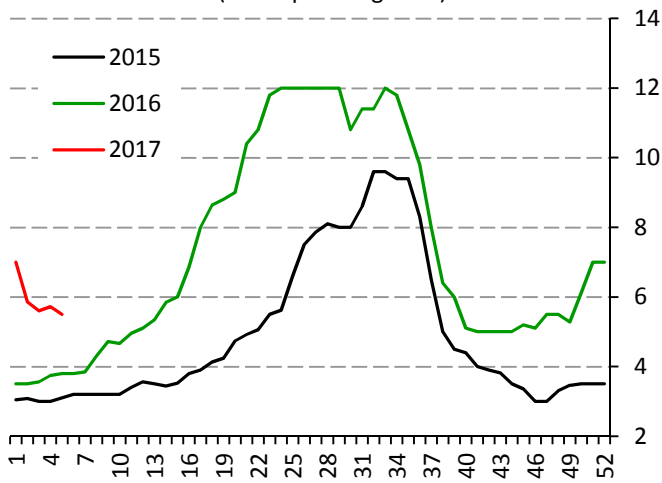


# Precios semanales de frutas y hortalizas en la Central de Abasto de Iztapalapa, D.F.



## Naranja

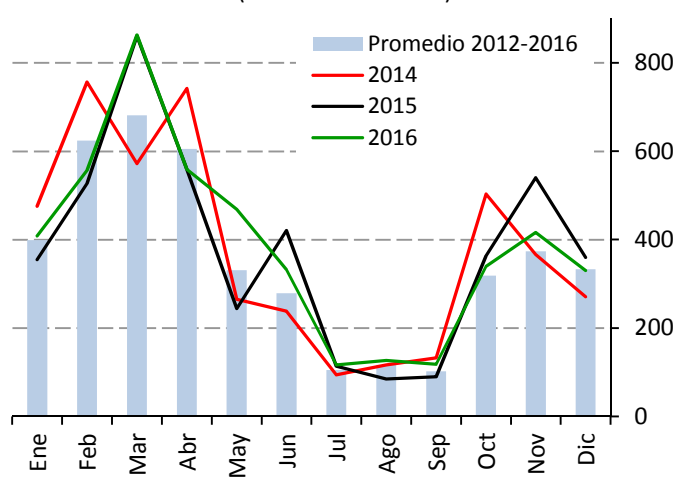
**Precio de naranja Valencia mediana**  
(Pesos por kilogramo)



Fuente: SNIIM-SE.

La oferta de este cítrico se recuperó, como consecuencia principalmente de la entrada de mayor producto en la plaza, derivada de una mejora en los cortes. Se registran envíos del estado de Veracruz. Para los quince días siguientes, se espera que las cotizaciones se estabilicen.

**Producción nacional mensual de naranja**  
(Miles de toneladas)



Fuente: SIAP-SAGARPA.

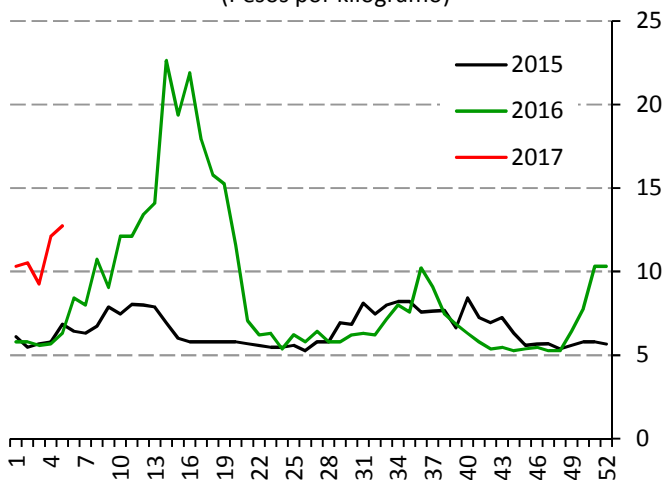
**Producción de naranja durante febrero, 2014-2016**  
(Porcentaje)



Fuente: SIAP-SAGARPA.

## Limón

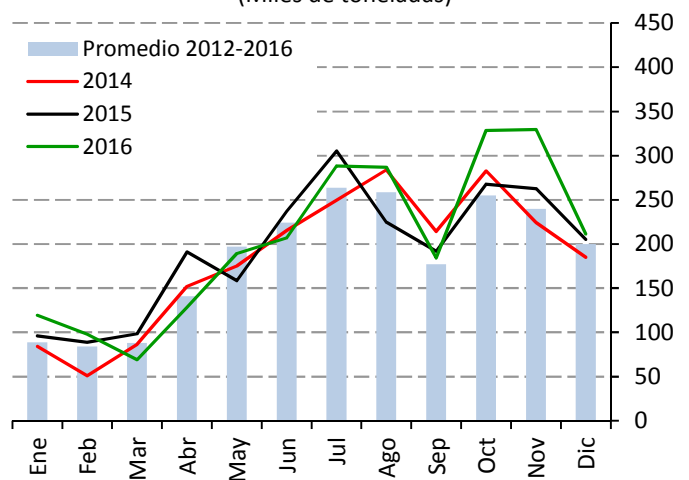
**Precio de limón con semilla #4**  
(Pesos por kilogramo)



Fuente: SNIIM-SE.

La oferta disminuyó. Se observó una baja en los envíos de Michoacán, ya que propiamente en la temporada invernal este producto es escaso. El impacto en el precio se registró en todas las variedades, debido a que la demanda se mantiene dinámica y no se atribuye al aumento en los combustibles. Para los próximos quince días, se espera que las cotizaciones se estabilicen.

**Producción nacional mensual de limón**  
(Miles de toneladas)



Fuente: SIAP-SAGARPA.

**Producción de limón durante febrero, 2014-2016**  
(Porcentaje)



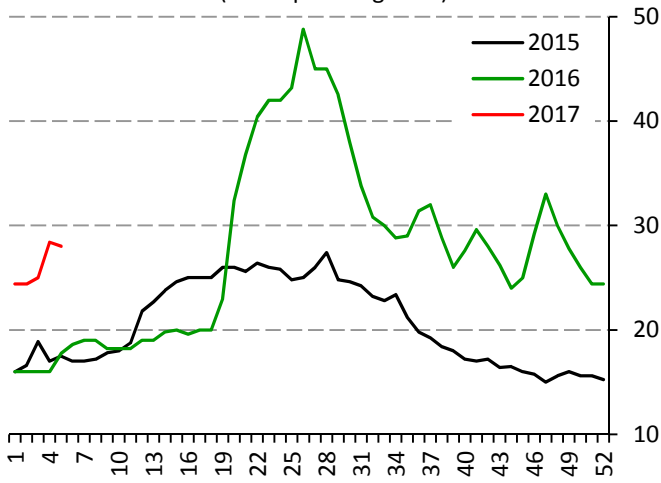
Fuente: SIAP-SAGARPA.

# Precios semanales de frutas y hortalizas en la Central de Abasto de Iztapalapa, D.F.



## Aguacate

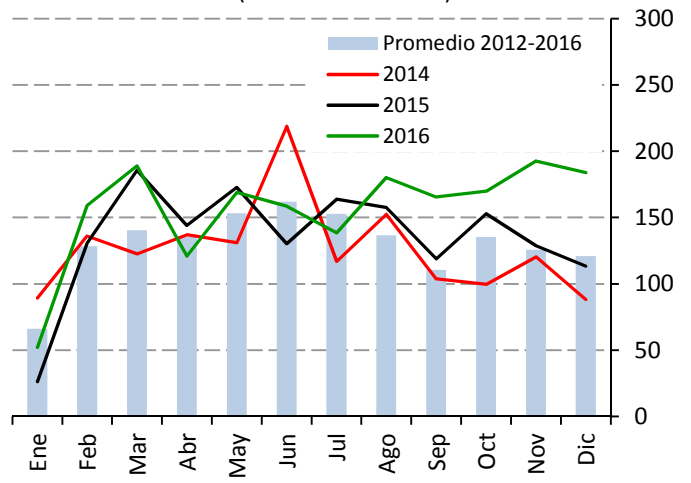
**Precio aguacate Hass**  
(Pesos por kilogramo)



Fuente: SNIIM-SE.

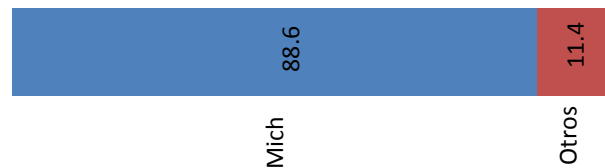
La oferta fue consistente. El abasto se compone en su mayoría de tamaños menores y el producto de mejor calidad y tamaño fue escaso. Se cuenta con aportes de Michoacán. Para las siguientes dos semanas, se espera que las cotizaciones se estabilicen.

**Producción nacional mensual de aguacate**  
(Miles de toneladas)



Fuente: SIAP-SAGARPA.

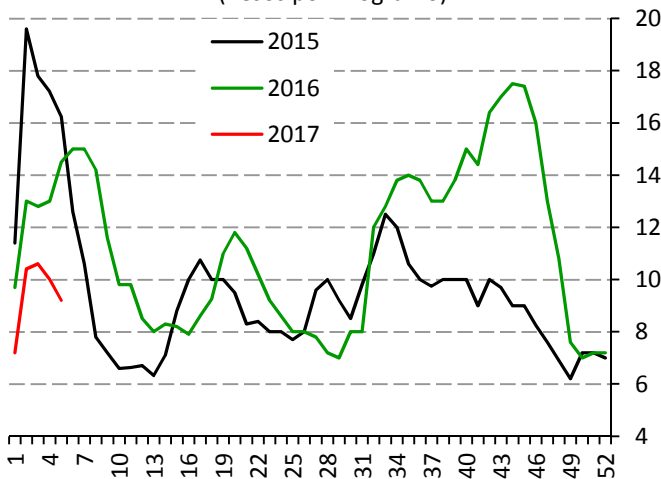
**Producción de aguacate durante febrero, 2014-2016**  
(Porcentaje)



Fuente: SIAP-SAGARPA.

## Papaya

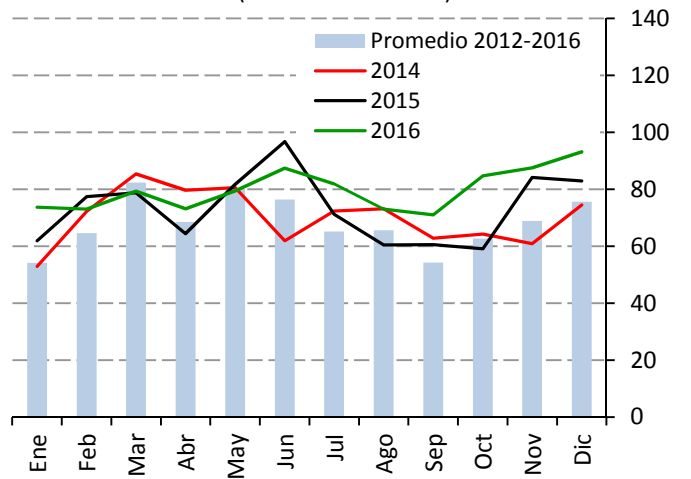
**Precio de papaya maradol**  
(Pesos por kilogramo)



Fuente: SNIIM-SE.

La oferta es consistente. El ajuste se debe a que en la semana anterior, el incremento en el precio no era justificado. Sin embargo, aún se considera que está elevado. Se cuenta con envíos de Oaxaca, Michoacán, Campeche y Veracruz. Para los siguientes quince días, se espera que las cotizaciones mantengan estabilidad.

**Producción nacional mensual de papaya**  
(Miles de toneladas)



Fuente: SIAP-SAGARPA.

**Producción de papaya durante febrero, 2014-2016**  
(Porcentaje)



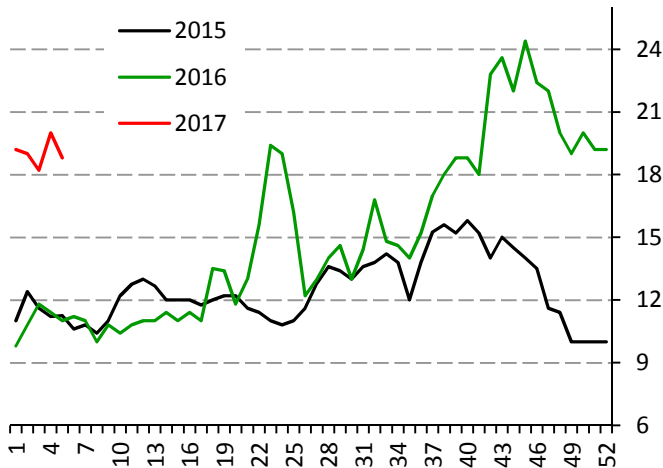
Fuente: SIAP-SAGARPA.

# Precios semanales de frutas y hortalizas en la Central de Abasto de Iztapalapa, D.F.



## Piña

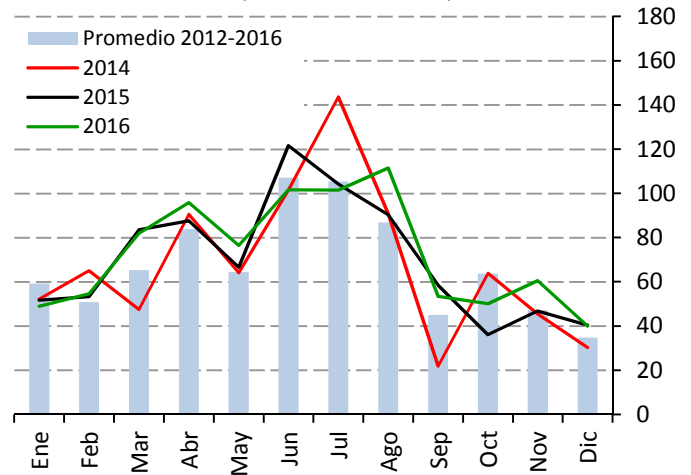
**Precio de piña mediana**  
(Pesos por pieza)



Fuente: SNIIM-SE.

La oferta mejoró, debido a que se normalizó la entrada de producto de Veracruz. Se observó en la plaza la presencia de la variedad miel y esmeralda y se contó con envíos de Veracruz. Para las próximos quince días, se espera que las cotizaciones registren ajustes a la baja.

**Producción nacional mensual de piña**  
(Miles de toneladas)



Fuente: SIAP-SAGARPA.

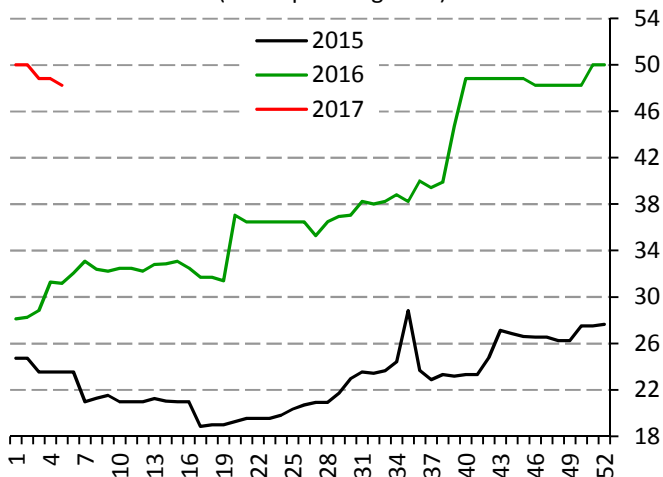
**Producción de piña durante febrero, 2014-2016**



Fuente: SIAP-SAGARPA.

## Manzana

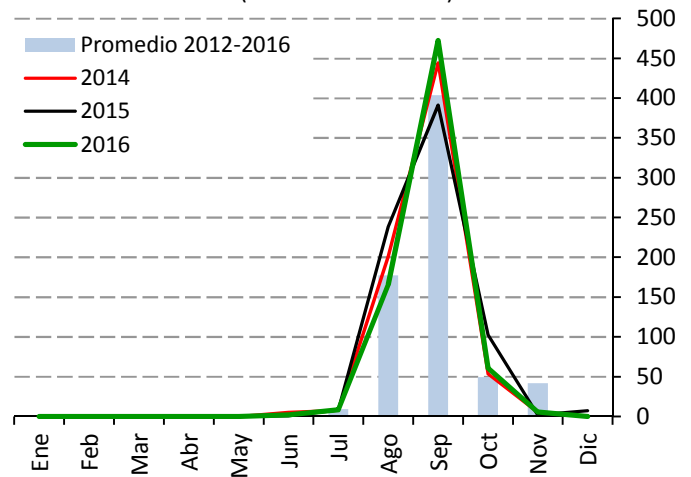
**Precio de manzana golden delicious**  
(Pesos por kilogramo)



Fuente: SNIIM-SE.

La oferta fue consistente. Este producto tuvo ligeros ajustes. Así, para la manzana de importación, fue por el incremento de producto en el mercado. Se registra venta de importación, proveniente de Washington y California, de los E.U.A. y nacional de Chihuahua. Para las próximas dos semanas, se espera que los precios se estabilicen.

**Producción nacional mensual de manzana**  
(Miles de toneladas)



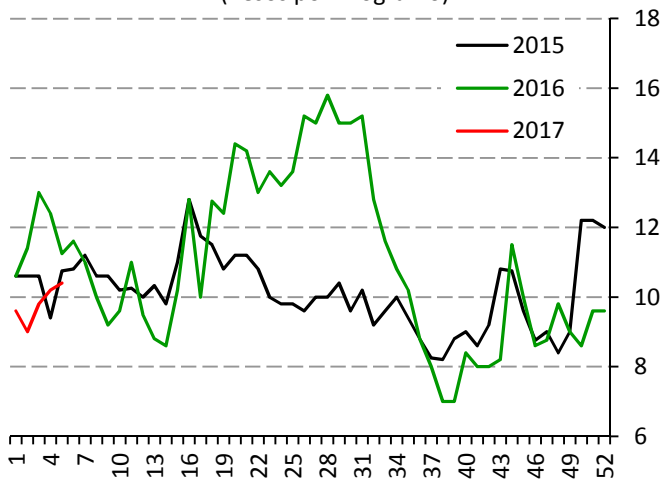
Fuente: SIAP-SAGARPA.

# Precios semanales de frutas y hortalizas en la Central de Abasto de Iztapalapa, D.F.



## Guayaba

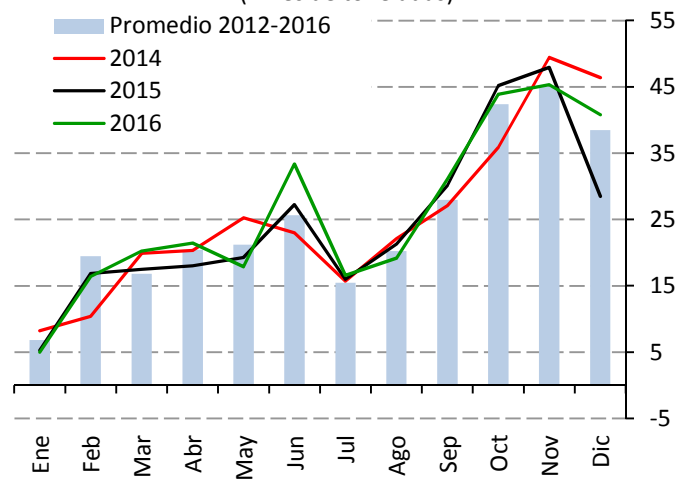
**Precio de guayaba**  
(Pesos por kilogramo)



Fuente: SNIIM-SE.

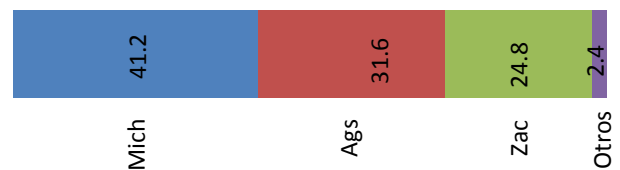
La oferta fue limitada. Se confirmó que el incremento gradual en su precio ha sido causado por la baja en las temperaturas de la región de producción, provocando escasez de primeras calidades, además del aumento en el costo de los combustibles. Los envíos provienen principalmente de Michoacán. Para los próximos quince días, se espera que los precios repunten.

**Producción nacional mensual de guayaba**  
(Miles de toneladas)



Fuente: SIAP-SAGARPA.

**Producción de guayaba durante febrero, 2014-2016**  
(Porcentaje)



Fuente: SIAP-SAGARPA.