

Reporte de precios de frutas y hortalizas

Del 09 al 13 de enero de 2017

Resumen

- Durante diciembre de 2016, el Índice Nacional de Precios al Consumidor (INPC) presentó una variación anual de 3.36 por ciento. El subíndice de precios de frutas y verduras tuvo una variación de 4.31 por ciento a tasa anual, lo que se traduce en una incidencia en la inflación anual de 0.152 puntos porcentuales.
- En la semana del 09 al 13 de enero, los precios al mayoreo de los productos hortofrutícolas que presentaron mayores variaciones al alza, a tasa anual, fueron: limón con semilla #4, manzana Golden delicious, piña mediana, zanahoria y naranja Valencia. En contraste, los precios de los productos que muestran mayores variaciones a la baja, a tasa anual, son: chile jalapeño, tomate verde, chile serrano, tomate saladette, chile de árbol fresco y cebolla.
- En el periodo de análisis, los precios de los productos que presentaron mayores variaciones semanales al alza fueron: calabacita italiana, plátano Tabasco, papaya, melón y zanahoria; mientras que los precios de los productos que muestran mayores variaciones semanales a la baja son: chile de árbol fresco, tomate saladette, cebolla, naranja Valencia y sandía.
- En la semana de análisis, el abasto de cebolla se recuperó. Se observa buena oferta de los tamaños chico y mediano que se desplazan principalmente en el mercado popular, impactando en los precios a la baja. Así, el precio de este producto bajó con respecto al de la semana anterior, presentando una cotización promedio de 11.8 pesos por kilogramo. Esto representó una disminución semanal de 16.9 por ciento y de 31.4 por ciento a tasa anual. Para los próximos quince días, se espera que las cotizaciones se estabilicen o se ajusten a la baja si la demanda no se reactiva.
- Durante el periodo de análisis, la oferta de la naranja Valencia fue consistente. El buen abasto en calidad y cantidad ha hecho que el aumento en el costo de los combustibles no se refleje en los precios de este cítrico. Así, entre el 09 al 13 de enero, este producto en su presentación mediana, tuvo una cotización promedio de 5.9 pesos por kilogramo con lo que generó una disminución semanal de 16.3 por ciento. Se contó con envíos provenientes principalmente de Veracruz. Para los próximos quince días, se espera que las cotizaciones se estabilicen.

Variación de precios semanales de frutas y hortalizas en la Central de Abasto de Iztapalapa, D. F.

Semana del 09 al 13 de enero de 2017



Resumen

Producto y variedad	Origen predominante	Precio (\$/kg)		Variación (%)	
		Semana 01 02-06 ene 2017	Semana 02 09-13 ene 2017	Semanal	Anual ^{1/}
Tomate Saladette (caja 12 kg, malla sombra)	Puebla	15.00	13.17	↓ -12.2%	↓ -31.3%
Tomate Saladette (caja 13 kg)	Sinaloa	9.38	9.38	↔ 0.0%	↓ -35.8%
Tomate Saladette (caja 30 kg)	Sinaloa	7.33	6.00	↓ -18.1%	↓ -51.3%
Tomate Bola (caja 10 kg, invernadero)	Puebla	20.00	18.00	↓ -10.0%	↓ -39.2%
Papa Alpha	Veracruz	8.00	8.00	↔ 0.0%	↓ -11.1%
Chile de árbol fresco	Nayarit	14.00	8.50	↓ -39.3%	↓ -33.6%
Chile Jalapeño	Jalisco	7.00	7.33	↑ 4.7%	↓ -42.7%
Chile Poblano	Michoacán	10.00	10.00	↔ 0.0%	↓ -28.6%
Chile Serrano	Michoacán	7.00	7.00	↔ 0.0%	↓ -36.4%
Cebolla bola	Morelos	14.20	11.80	↓ -16.9%	↓ -31.4%
Zanahoria leña	Puebla	4.40	4.56	↑ 3.6%	↑ 39.0%
Zanahoria mediana (arpilla de 24 kg)	Puebla	6.92	7.92	↑ 14.5%	↑ 70.7%
Zanahoria polvo	Puebla	4.72	5.12	↑ 8.5%	↑ 30.6%
Tomate verde	Sinaloa	3.90	4.00	↑ 2.6%	↓ -38.5%
Calabacita italiana	Puebla	3.92	11.44	↑ 191.8%	↓ -27.0%
Melón Cantaloupe # 27	Guerrero	11.05	14.53	↑ 31.5%	↑ 8.3%
Melón Cantaloupe # 36	Guerrero	10.26	13.79	↑ 34.4%	↑ 1.2%
Melón Cantaloupe # 48	n.d.	n.d.	n.d.	n.d.	n.d.
Sandía Sangría	Nayarit	6.00	5.50	↓ -8.3%	↓ -39.6%
Plátano Tabasco	Tabasco	5.00	8.67	↑ 73.4%	↓ -8.2%
Plátano Chiapas	Chiapas	6.22	9.22	↑ 48.2%	↓ -8.8%
Plátano macho	Chiapas	8.00	8.80	↑ 10.0%	↑ 7.3%
Naranja Valencia chica	Veracruz	4.00	3.84	↓ -4.0%	↑ 53.6%
Naranja Valencia mediana	Veracruz	7.00	5.86	↓ -16.3%	↑ 67.4%
Limón c/semilla #3	Michoacán	8.63	8.21	↓ -4.9%	↑ 75.4%
Limón c/semilla #4	Michoacán	10.32	10.53	↑ 2.0%	↑ 81.9%
Limón c/semilla #5	Michoacán	14.50	12.90	↓ -11.0%	↑ 65.4%
Limón s/semilla	Veracruz	8.00	8.00	↔ 0.0%	↑ 33.3%
Aguacate Hass	Michoacán	24.40	24.40	↔ 0.0%	↑ 52.5%
Papaya Maradol	Oaxaca	7.20	10.40	↑ 44.4%	↓ -20.0%
Piña grande*	Veracruz	27.20	26.20	↓ -3.7%	↑ 39.4%
Piña mediana*	Veracruz	19.20	19.00	↓ -1.0%	↑ 75.9%
Manzana Golden Delicious	Importación	50.00	50.00	↔ 0.0%	↑ 77.1%
Manzana Red Delicious	Importación	38.24	38.24	↔ 0.0%	↑ 48.4%
Manzana Starking	n.d.	n.d.	n.d.	n.d.	n.d.
Guayaba	Michoacán	9.60	9.00	↓ -6.3%	↓ -21.1%

Fuente: SNIIM-Secretaría de Economía.

1/ Variación con respecto al precio vigente 52 semanas atrás.

* La cotización es por pieza.

n.d. No disponible.

Variación de precios semanales de frutas y hortalizas en la Central de Abasto de Iztapalapa, D. F.



Inflación y variación de los precios

Producto	Ponderación en el INPC (%)	Precios al consumidor durante diciembre de 2016		Precios al mayoreo, promedio de enero de 2017 ¹	
		Inflación mensual (porcentaje)	Inflación anual (porcentaje)	Variación mensual	Variación anual
Jitomate	0.495	-1.74	-3.13	↑	↓
Papa	0.247	0.56	-4.37	↓	→
Chile jalapeño	0.091	-3.75	-17.61	↑	↑
Cebolla	0.170	13.97	-1.47	↑	↓
Zanahoria	0.069	0.02	-2.27	↑	↑
Tomate verde	0.131	-11.19	-24.51	↓	↓
Calabacita	0.126	0.003	-9.06	↑	↓
Melón	0.046	8.11	3.03	↑	↑
Sandía	0.025	-0.13	-8.34	↓	↓
Plátano	0.170	4.58	5.52	↑	↑
Naranja	0.035	-5.63	20.80	↑	↑
Limón	0.207	23.12	25.27	↑	↑
Aguacate	0.113	-7.72	57.98	↑	↑
Papaya	0.078	-13.38	15.24	↓	↑
Manzana	0.227	1.34	21.25	↓	↑
Piña	0.014	-3.25	15.27	↓	↑
Guayaba	0.041	-0.10	8.64	↓	↓
Suma	2.287				
Frutas y verduras ^{2/}	3.560	0.33	4.31		
Agropecuarios ^{3/}	8.434	0.97	4.15		

Fuente: INEGI y SNIIM-Secretaría de Economía.

1/ Sentido de la variación mensual y anual del precio durante las primeras dos semanas de enero de 2017. Precios en la Central de Abasto de Iztapalapa, D.F. para los siguientes productos: tomate saladette en caja de 13 kg, papa alpha, chile jalapeño, cebolla bola blanca, zanahoria mediana, tomate verde, calabacita italiana, melón cantaloupe #36, sandía sangría, plátano Tabasco, naranja Valencia mediana, limón agrio con semilla #4, aguacate hass, papaya maradol, manzana golden delicious, piña mediana y guayaba.

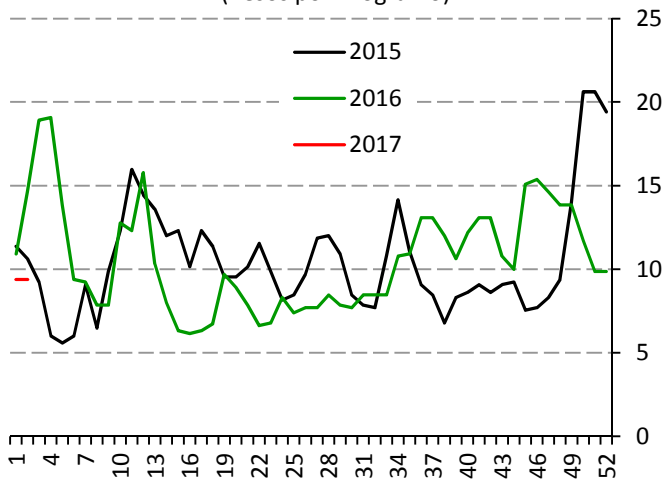
2/ El grupo *Frutas y verduras* del INPC incluye 32 productos: los 17 productos listados y los 15 productos siguientes: frijol, lechuga y col, chayote, chile serrano, uva, nopales, durazno, chile poblano, pepino, pera, ejotes, chile seco, chícharo, otras legumbres y otras frutas.

3/ El subíndice *Agropecuarios* del INPC comprende dos grupos: *Frutas y verduras* (32 productos) y *Pecuarios* (8 productos).

Precios semanales de frutas y hortalizas en la Central de Abasto de Iztapalapa, D.F.

Tomate rojo

Precio de tomate saladette, en caja de 13 kg
(Pesos por kilogramo)

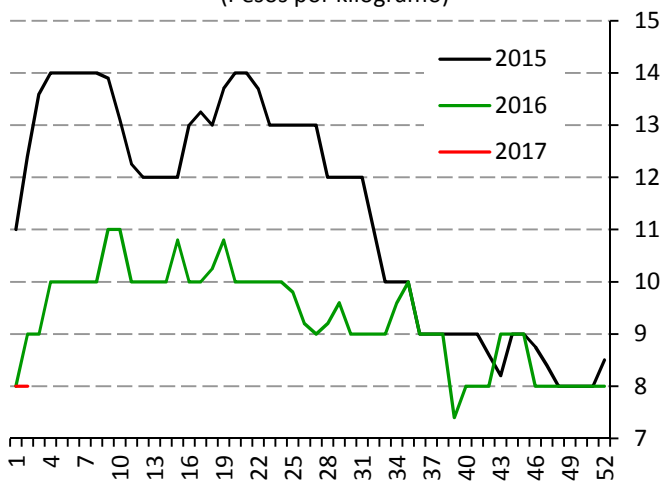


Fuente: SNIIM-SE.

El abasto se recuperó. Se registraron abundantes aportes de Sinaloa y otras entradas importantes que presionaron a la baja los precios. Los comerciantes han referido el incremento del precio en los fletes, pero debido a la amplia disponibilidad de este producto, no se han reflejado en el precio al mayoreo. Para las semanas siguientes, se espera que las cotizaciones de este producto observen estabilidad.

Papa

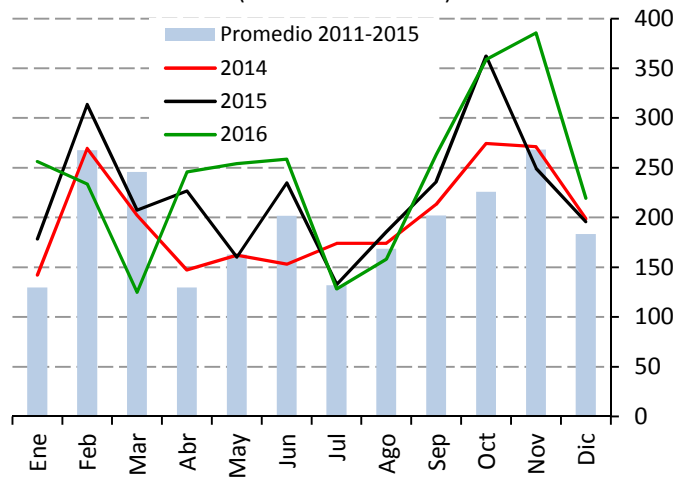
Precio de papa Alpha
(Pesos por kilogramo)



Fuente: SNIIM-SE.

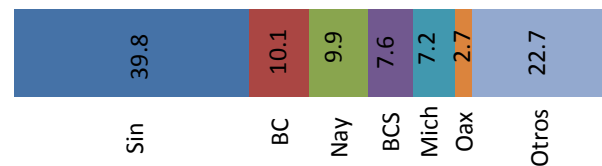
La oferta fue regular. Se registraron aportes de Veracruz, Estado de México, Sonora y Sinaloa. Los tubérculos que observan más demanda en el mes son la variedad de papa tamaño cambray y la papa Alpha de tamaño pequeño. Para las siguientes semanas, se espera que los precios sean estables.

Producción nacional mensual de tomate rojo
(Miles de toneladas)



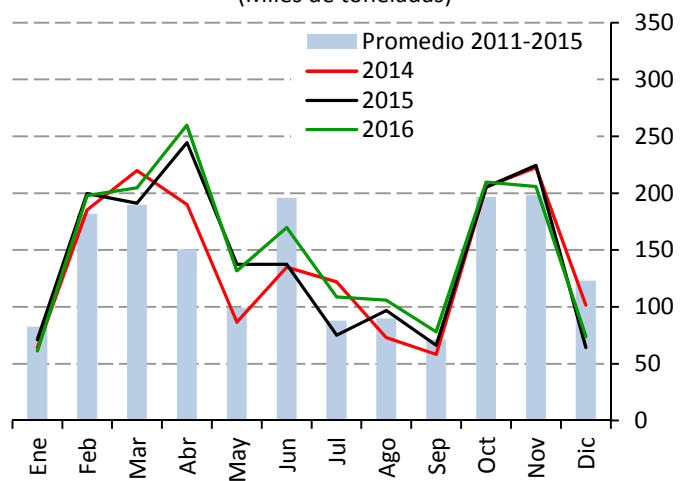
Fuente: SIAP-SAGARPA.

Producción de tomate rojo durante enero, 2013-2015
(Porcentaje)



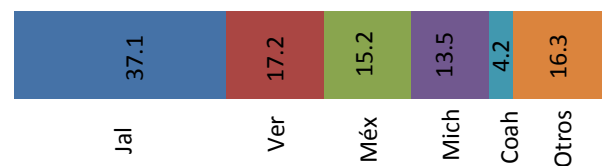
Fuente: SIAP-SAGARPA.

Producción nacional mensual de papa
(Miles de toneladas)



Fuente: SIAP-SAGARPA.

Producción de papa durante enero, 2013-2015
(Porcentaje)



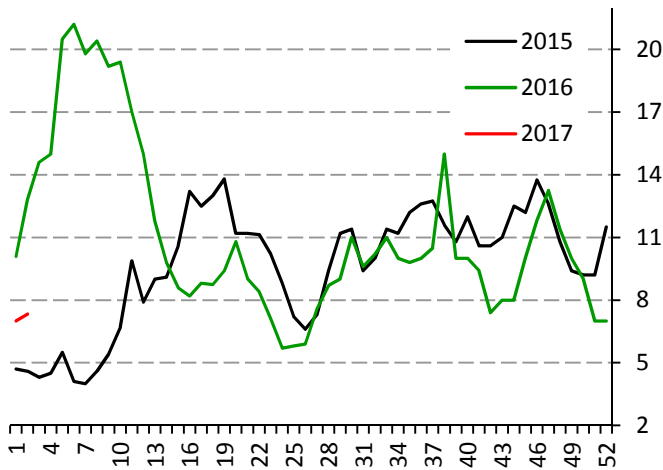
Fuente: SIAP-SAGARPA.

Precios semanales de frutas y hortalizas en la Central de Abasto de Iztapalapa, D.F.



Chile jalapeño

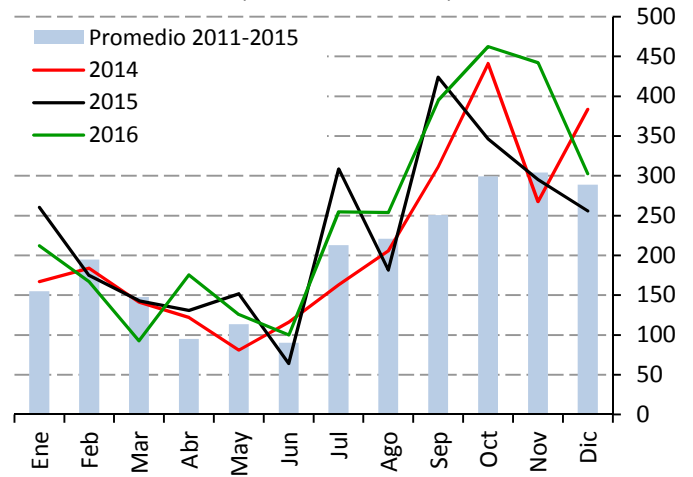
Precio de chile jalapeño
(Pesos por kilogramo)



Fuente: SNIIM-SE.

Se ha observado una entrada constante de producto de Sinaloa, además de aportes de Tamaulipas y Jalisco, estos dos últimos en menor volumen. Para los próximos quince días, se espera que las cotizaciones mantengan estabilidad sobre el nivel actual.

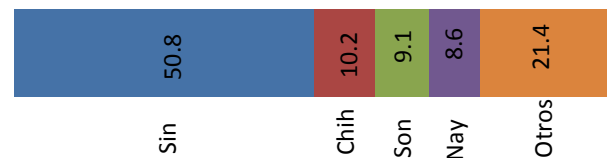
Producción nacional mensual de chile verde*
(Miles de toneladas)



Fuente: SIAP-SAGARPA.

*Chile verde de todas las variedades.

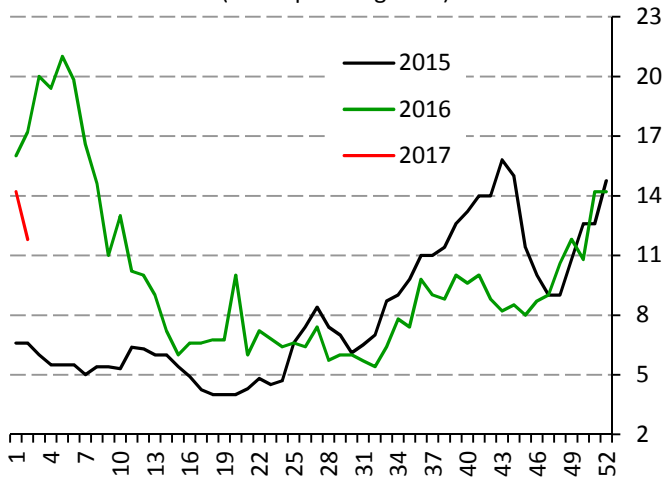
Producción de chile verde durante enero, 2013-2015*
(Porcentaje)



Fuente: SIAP-SAGARPA.

Cebolla

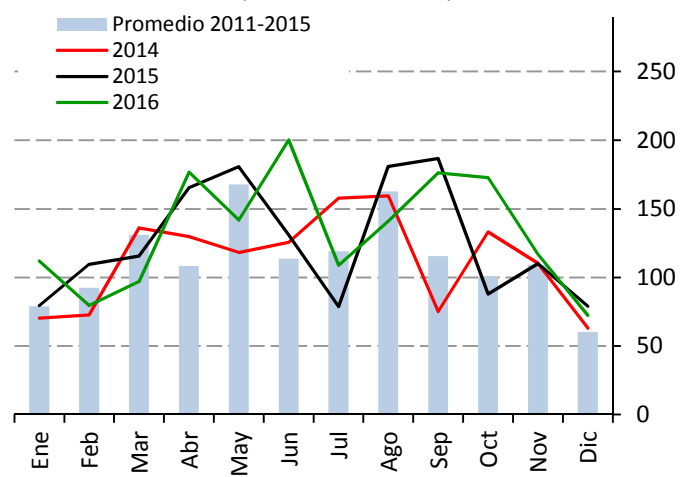
Precio de cebolla bola
(Pesos por kilogramo)



Fuente: SNIIM-SE.

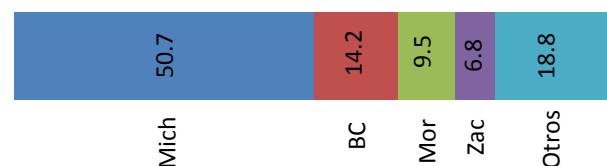
El abasto fue consistente. Se observa buena oferta de los tamaños chico y mediano que se desplazan principalmente en el mercado popular, impactando en los precios a la baja. Se registraron aportes de Guanajuato, Michoacán y Morelos. Para los próximos quince días, se espera que las cotizaciones se estabilicen o se ajusten a la baja si la demanda no se reactiva.

Producción nacional mensual de cebolla
(Miles de toneladas)



Fuente: SIAP-SAGARPA.

Producción de cebolla durante enero, 2013-2015
(Porcentaje)

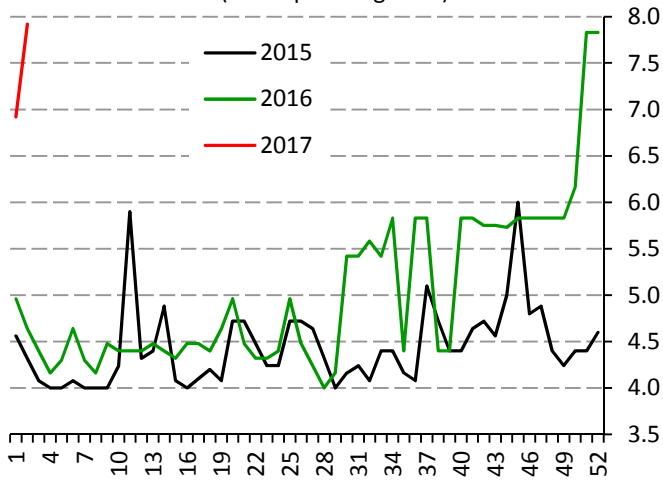


Fuente: SIAP-SAGARPA.

Precios semanales de frutas y hortalizas en la Central de Abasto de Iztapalapa, D.F.

Zanahoria

Precio zanahoria mediana
(Pesos por kilogramo)

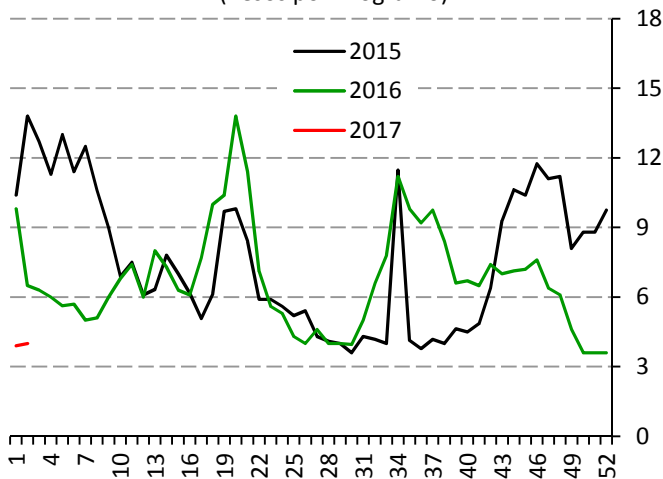


Fuente: SNIIM-SE.

Los volúmenes de entrada empiezan a normalizarse, pero son insuficientes para evitar que los precios repunten. El aumento en las cotizaciones, se atribuye principalmente al deficiente volumen de abasto, más que al aumento en el costo de los combustibles. Para las semanas siguientes, se espera que las cotizaciones se estabilicen, al regularizarse el abasto.

Tomate verde

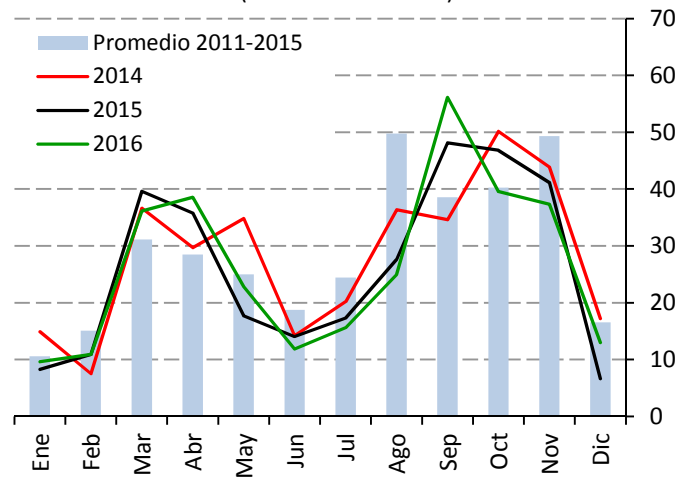
Precio de tomate verde
(Pesos por kilogramo)



Fuente: SNIIM-SE.

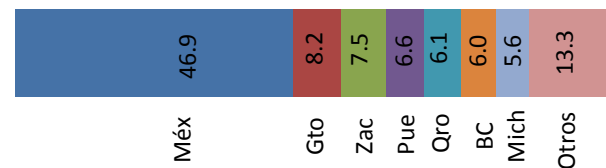
La oferta es regular, se observa que el ingreso proviene principalmente de Sinaloa, con la presencia de aportes del estado de Querétaro. Para las siguientes dos semanas, se espera que las cotizaciones se ajusten a la baja, debido a la amplia disponibilidad de producto.

Producción nacional mensual de zanahoria
(Miles de toneladas)



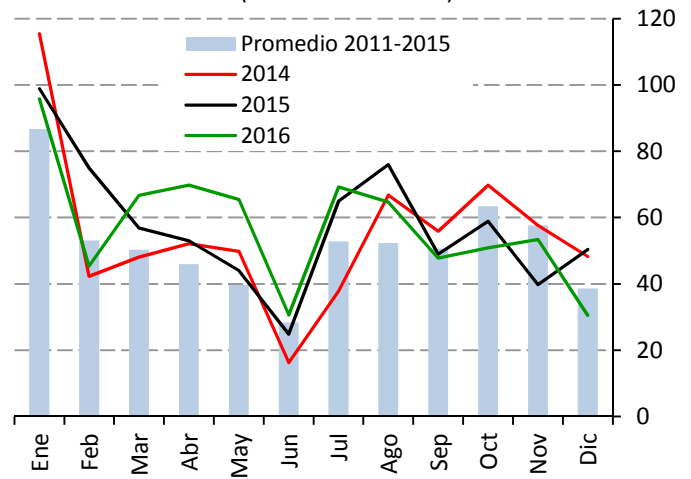
Fuente: SIAP-SAGARPA.

Producción de zanahoria durante enero, 2013-2015
(Porcentaje)



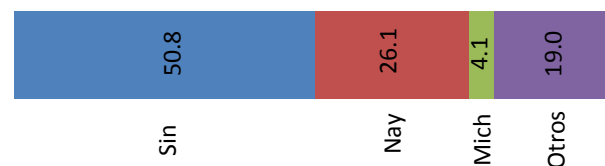
Fuente: SIAP-SAGARPA.

Producción nacional mensual de tomate verde
(Miles de toneladas)



Fuente: SIAP-SAGARPA.

Producción de tomate verde durante enero, 2013-2015
(Porcentaje)



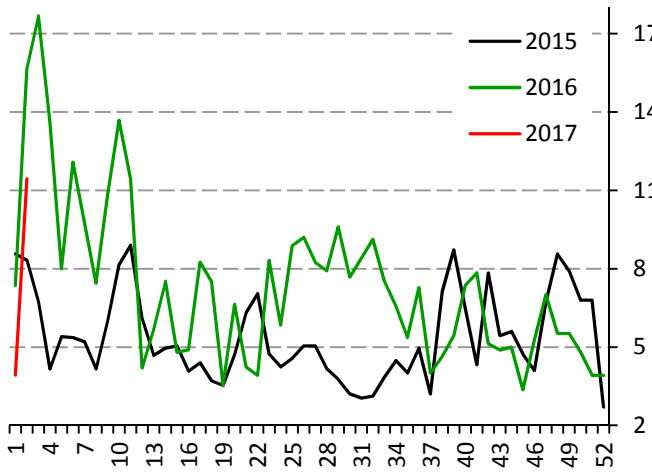
Fuente: SIAP-SAGARPA.

Precios semanales de frutas y hortalizas en la Central de Abasto de Iztapalapa, D.F.



Calabacita italiana

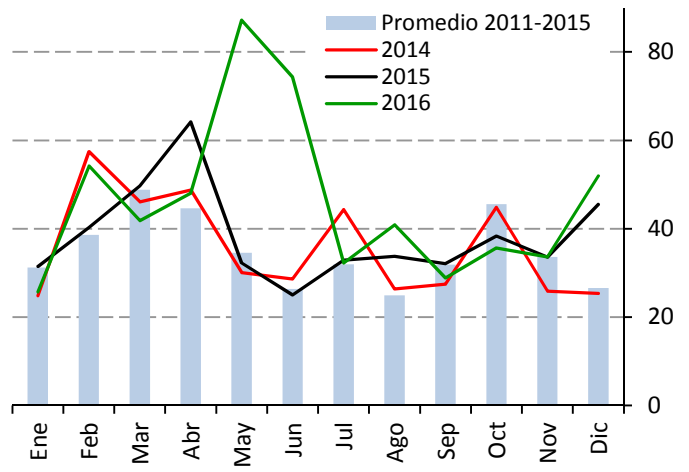
Precio de calabacita italiana
(Pesos por kilogramo)



Fuente: SNIIM-SE.

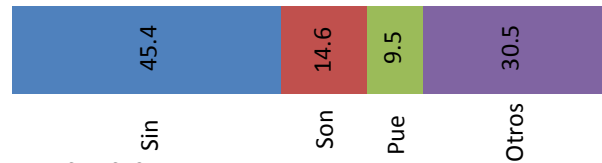
La oferta disminuyó debido a que algunas áreas fueron afectadas por las heladas presentadas principalmente en Michoacán. Se registró producción de Puebla, Michoacán y Morelos, estos dos últimos en menor volumen. Para los próximos quince días, se espera que las cotizaciones repunten, si el clima frío afecta al volumen de abasto.

Producción nacional mensual de calabacita
(Miles de toneladas)



Fuente: SIAP-SAGARPA.

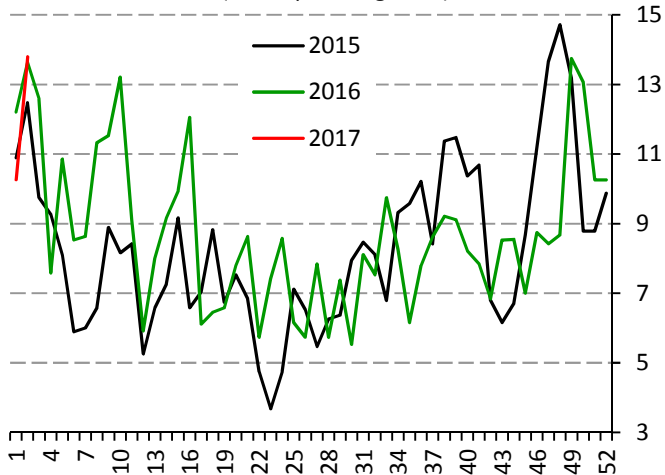
Producción de calabacita durante enero, 2013-2015
(Porcentaje)



Fuente: SIAP-SAGARPA.

Melón

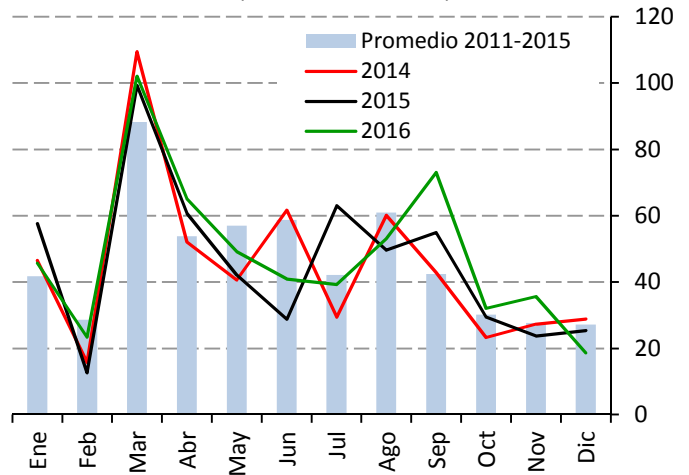
Precio de melón Cantaloupe #36
(Pesos por kilogramo)



Fuente: SNIIM-SE.

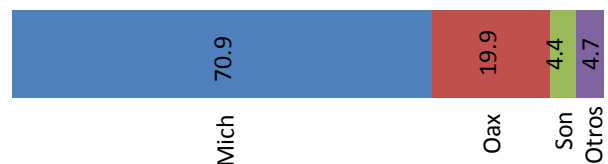
La oferta es limitada. Existe escasez en el mercado de este producto, por lo que se ha presionado el precio al alza. Se cuenta con envíos constantes de Guerrero y en menor cantidad del estado de Sonora. Para los próximos quince días, se espera que las cotizaciones se estabilicen sobre el nivel actual, ya que el volumen de abasto seguirá limitado.

Producción nacional mensual de melón
(Miles de toneladas)



Fuente: SIAP-SAGARPA.

Producción de melón durante enero, 2013-2015
(Porcentaje)



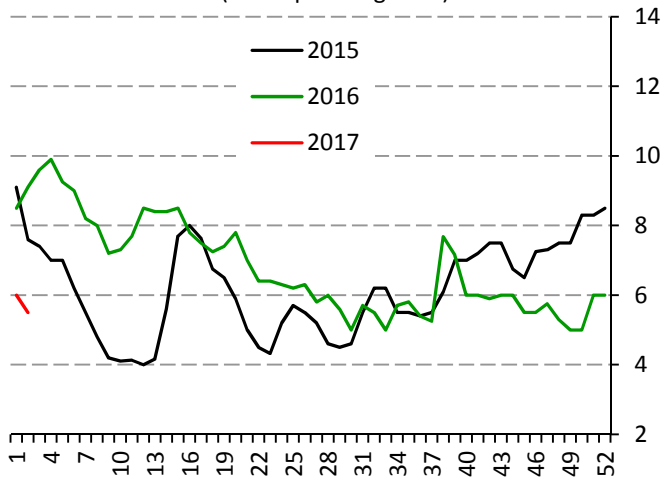
Fuente: SIAP-SAGARPA.

Precios semanales de frutas y hortalizas en la Central de Abasto de Iztapalapa, D.F.



Sandía

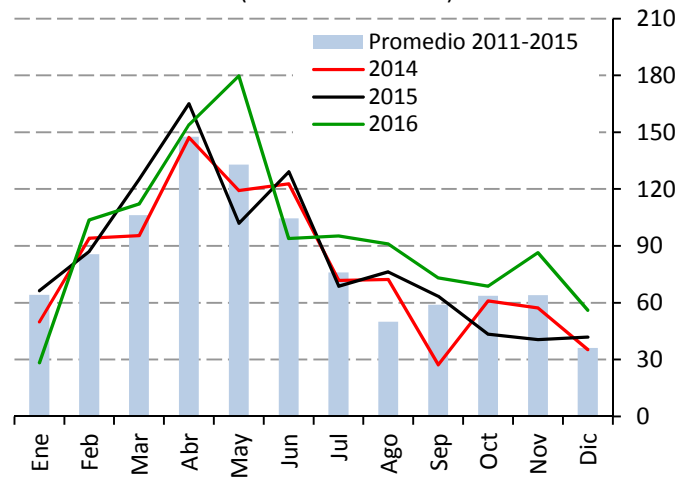
Precio sandía sangría
(Pesos por kilogramo)



Fuente: SNIIM-SE.

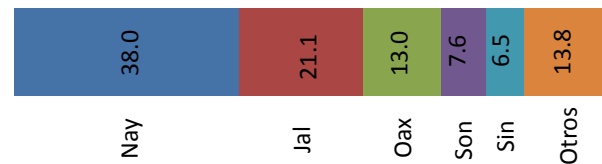
El abasto es regular. Están llegando a la plaza principalmente aportes de Chihuahua y se han empezado a observar entradas de Nayarit, continúa predominando la sandía pequeña, mediana y “baby”. Durante los próximos quince días, se espera que las cotizaciones mantengan estabilidad sobre el nivel actual.

Producción nacional mensual de sandía
(Miles de toneladas)



Fuente: SIAP-SAGARPA.

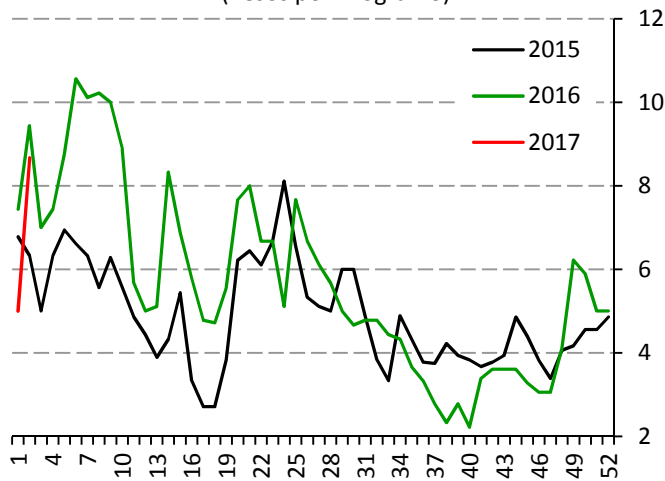
Producción de sandía durante enero, 2013-2015
(Porcentaje)



Fuente: SIAP-SAGARPA.

Plátano

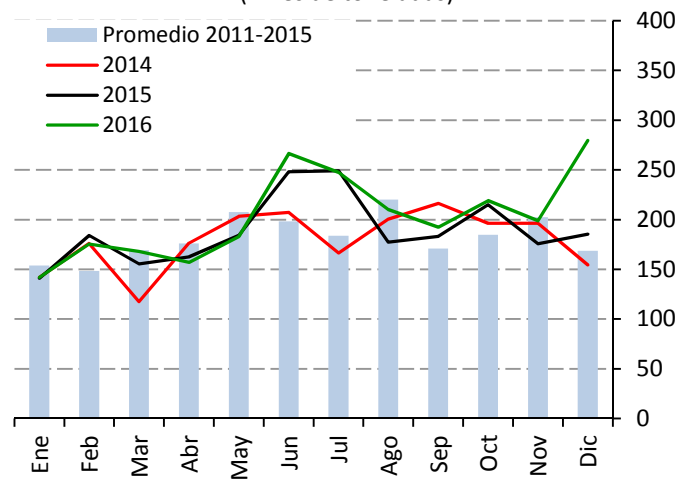
Precio de plátano Tabasco
(Pesos por kilogramo)



Fuente: SNIIM-SE.

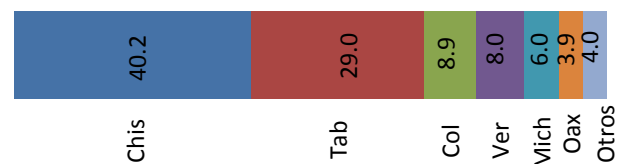
El abasto disminuyó, ya que los frentes fríos han limitado el corte del producto, por lo que el volumen se ha visto afectado. Fletes más elevados han comenzado a alcanzar al consumidor. Este aumento se ha registrado en todas las variedades de plátano. Para los próximos quince días, se espera que las cotizaciones repunten, si la demanda mantiene su nivel de dinamismo.

Producción nacional mensual de plátano
(Miles de toneladas)



Fuente: SIAP-SAGARPA.

Producción de plátano durante enero, 2013-2015
(Porcentaje)



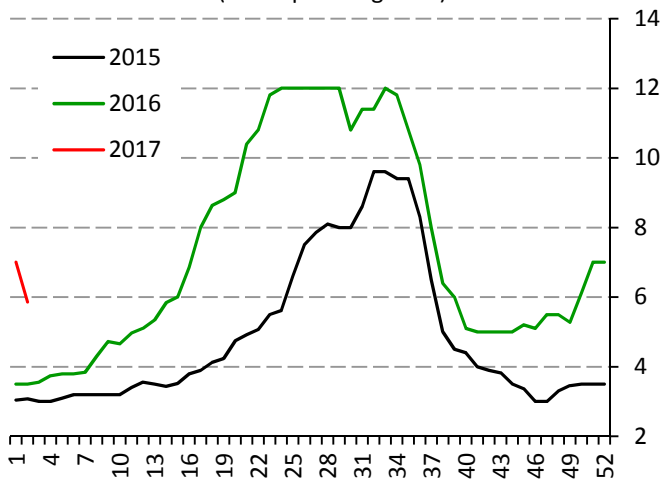
Fuente: SIAP-SAGARPA.

Precios semanales de frutas y hortalizas en la Central de Abasto de Iztapalapa, D.F.



Naranja

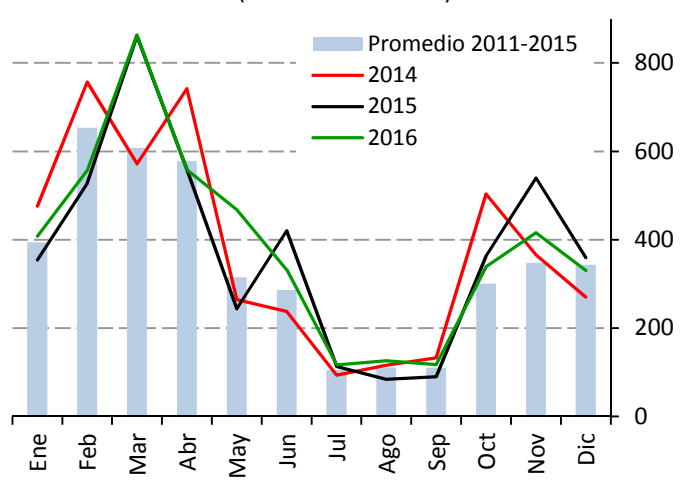
Precio de naranja Valencia mediana
(Pesos por kilogramo)



Fuente: SNIIM-SE.

La oferta se recuperó. El buen abasto en calidad y cantidad ha hecho que el aumento en el costo de los combustibles no se refleje en los precios. Para los quince días siguientes, se espera que las cotizaciones se estabilicen.

Producción nacional mensual de naranja
(Miles de toneladas)



Fuente: SIAP-SAGARPA.

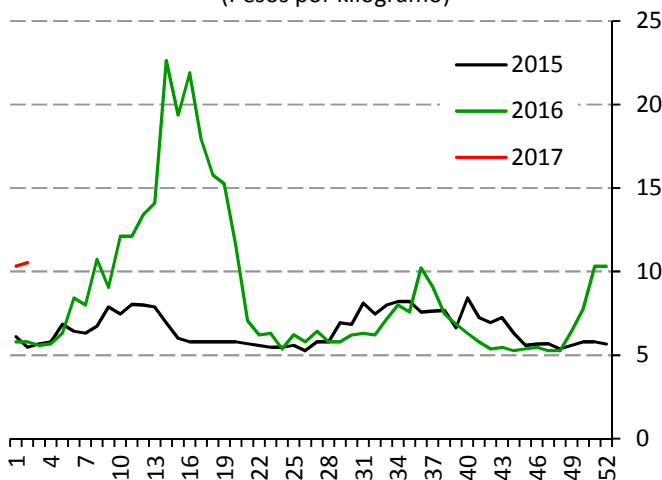
Producción de naranja durante enero, 2013-2015
(Porcentaje)



Fuente: SIAP-SAGARPA.

Limón

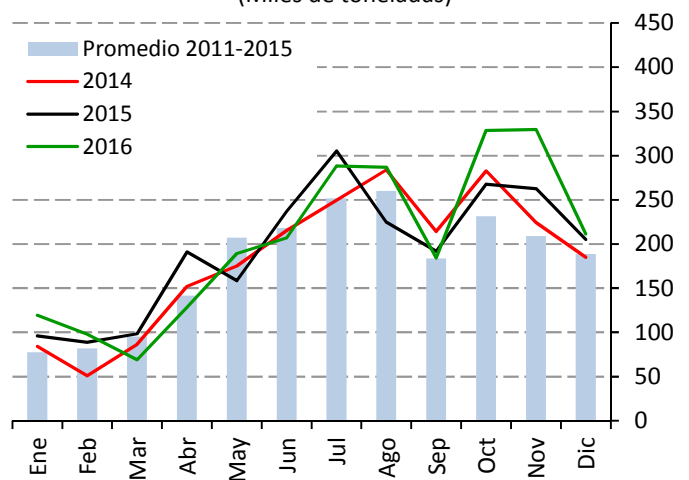
Precio de limón con semilla #4
(Pesos por kilogramo)



Fuente: SNIIM-SE.

La oferta se redujo, derivada de una menor recolección de producto de buena calidad como consecuencia de las condiciones climatológicas que se presentan en Michoacán. Para los próximos quince días, se espera que las cotizaciones repunten si las condiciones climatológicas no mejoran en Michoacán.

Producción nacional mensual de limón
(Miles de toneladas)



Fuente: SIAP-SAGARPA.

Producción de limón durante enero, 2013-2015
(Porcentaje)

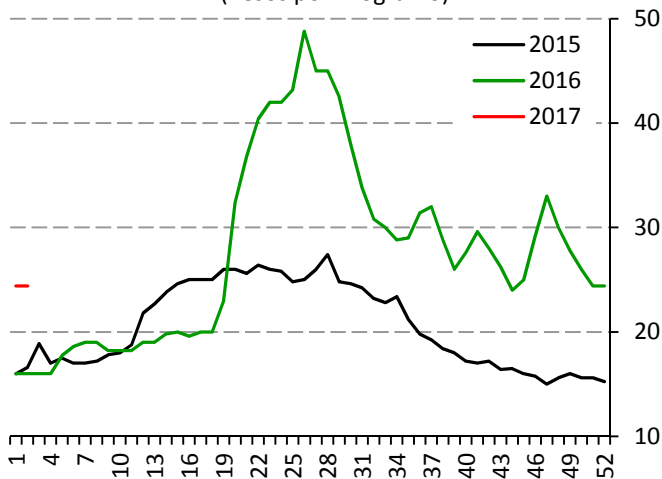


Fuente: SIAP-SAGARPA.

Precios semanales de frutas y hortalizas en la Central de Abasto de Iztapalapa, D.F.

Aguacate

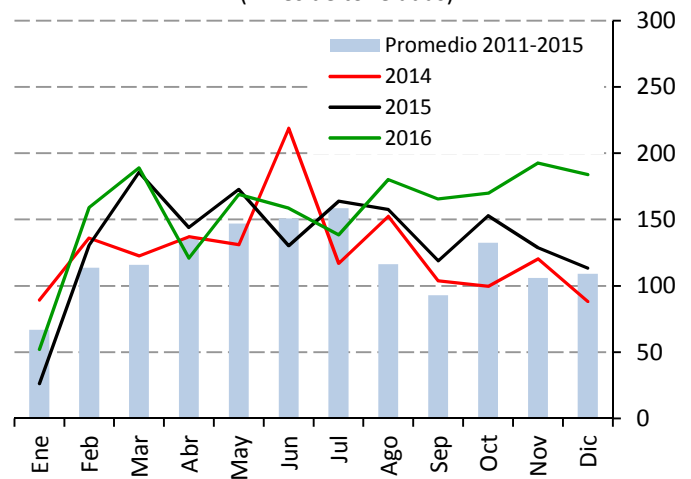
Precio aguacate Hass
(Pesos por kilogramo)



Fuente: SNIIM-SE.

La oferta fue consistente. Existe producción suficiente para abastecer el mercado. Además, no se ha observado escasez de aguacate, como consecuencia de las exportaciones. Se cuenta con aportes del estado de Michoacán. Es posible que las cotizaciones repunten, si se incrementa la demanda de producto de mayor calidad en el exterior.

Producción nacional mensual de aguacate
(Miles de toneladas)



Fuente: SIAP-SAGARPA.

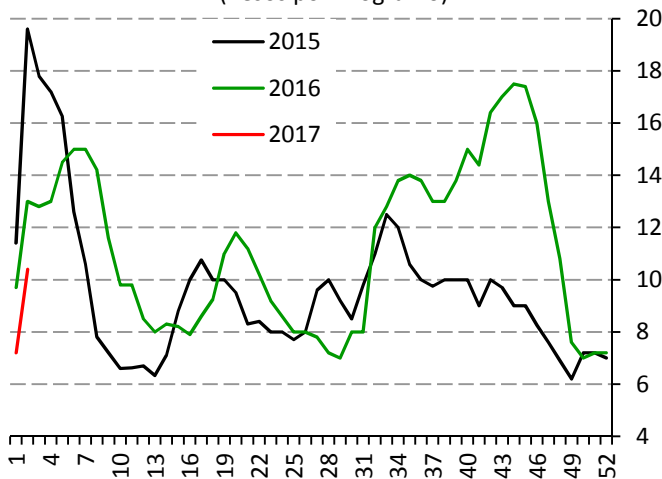
Producción de aguacate durante enero, 2013-2015
(Porcentaje)



Fuente: SIAP-SAGARPA.

Papaya

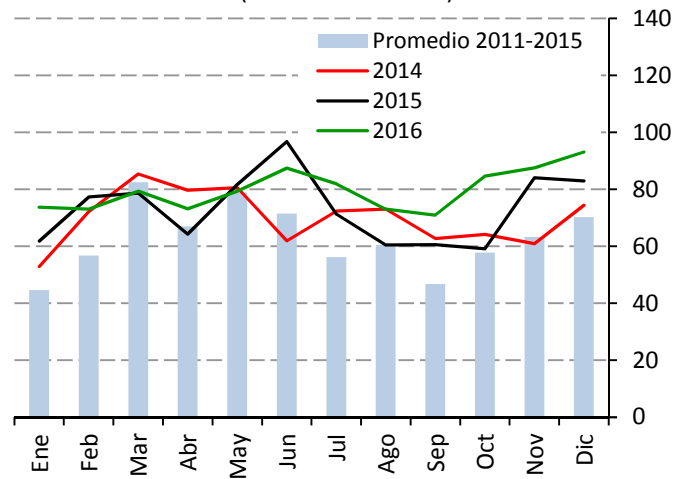
Precio de papaya maradol
(Pesos por kilogramo)



Fuente: SNIIM-SE.

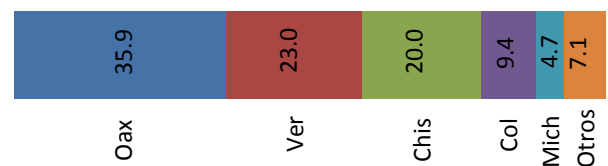
Se registra un incremento muy importante en su precio, posiblemente causado por el aumento en el costo del combustible. De ser así, es probable que el precio de este producto se mantenga elevado durante las siguientes semanas. Para los siguientes quince días, se espera que las cotizaciones mantengan su tendencia al alza.

Producción nacional mensual de papaya
(Miles de toneladas)



Fuente: SIAP-SAGARPA.

Producción de papaya durante enero, 2013-2015
(Porcentaje)



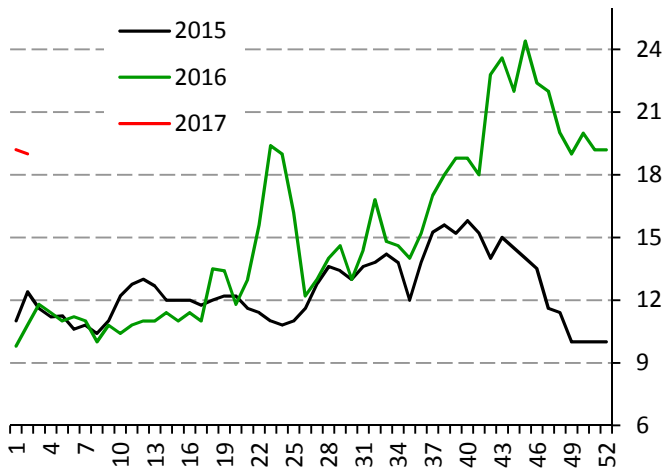
Fuente: SIAP-SAGARPA.

Precios semanales de frutas y hortalizas en la Central de Abasto de Iztapalapa, D.F.



Piña

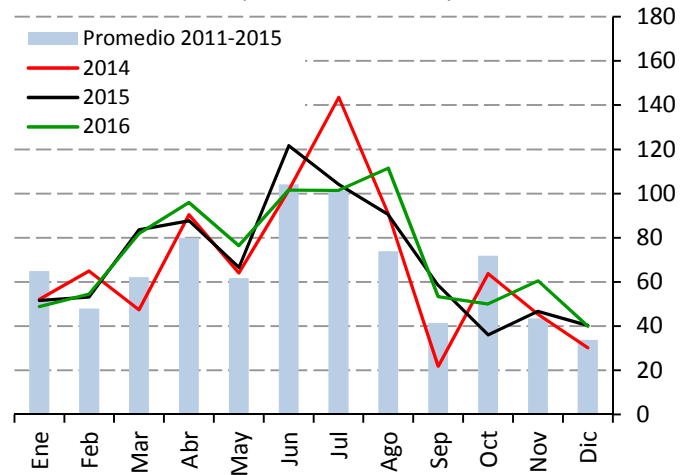
Precio de piña mediana
(Pesos por pieza)



Fuente: SNIIM-SE.

La oferta mejoró, con el aumento en los aportes de Veracruz, lo que propició una baja en el precio. Para los próximos quince días, se espera que los precios se estabilicen sobre el nivel actual.

Producción nacional mensual de piña
(Miles de toneladas)



Fuente: SIAP-SAGARPA.

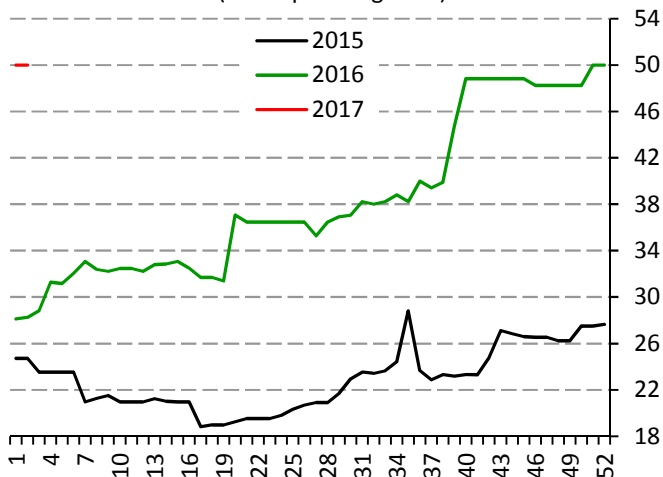
Producción de piña durante enero, 2013-2015



Fuente: SIAP-SAGARPA.

Manzana

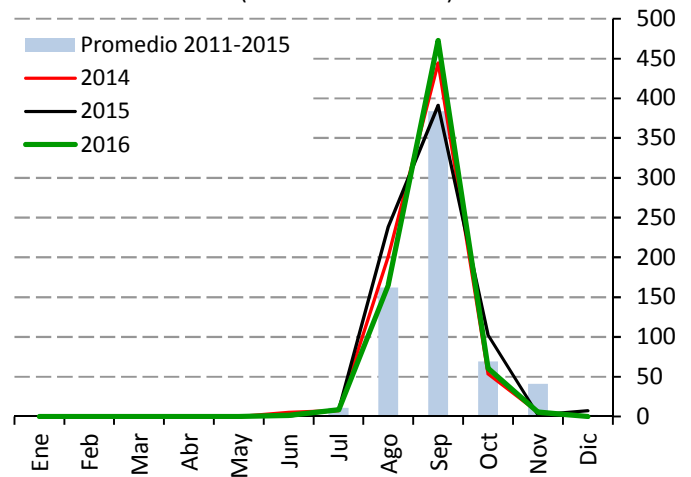
Precio de manzana golden delicious
(Pesos por kilogramo)



Fuente: SNIIM-SE.

La oferta fue consistente. La manzana de importación registró un ligero incremento, pero aún no se puede precisar si es consecuencia del tipo de cambio o si es un impacto del aumento en el costo de los energéticos. Para las próximas dos semanas, se espera que los precios repunten.

Producción nacional mensual de manzana
(Miles de toneladas)



Fuente: SIAP-SAGARPA.

Producción de manzana durante enero, 2013-2015
(Porcentaje)

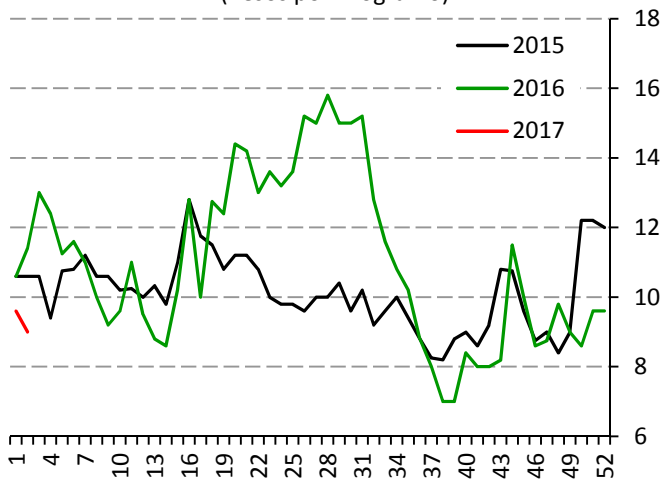
Fuente: SIAP-SAGARPA.

Precios semanales de frutas y hortalizas en la Central de Abasto de Iztapalapa, D.F.



Guayaba

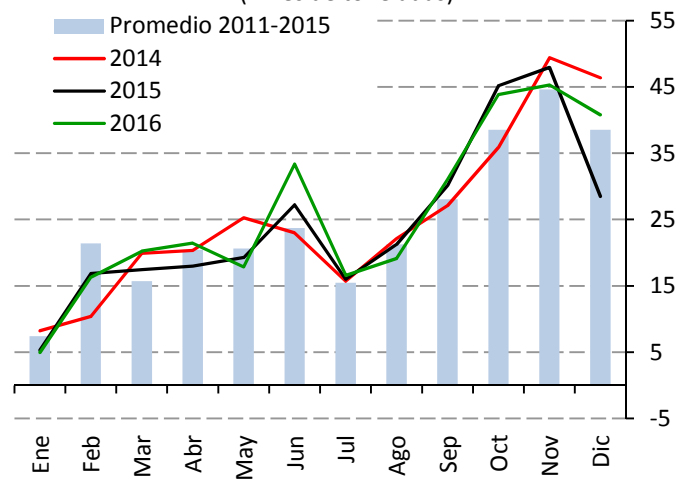
Precio de guayaba
(Pesos por kilogramo)



Fuente: SNIIM-SE.

La oferta fue consistente. Debido a la acumulación de guayaba y la poca demanda registrada, el precio de esta fruta bajó. Los envíos provienen principalmente de Michoacán. Para los próximos quince días, se espera que la demanda aumente y que los precios repunten.

Producción nacional mensual de guayaba
(Miles de toneladas)



Fuente: SIAP-SAGARPA.

Producción de guayaba durante enero, 2013-2015
(Porcentaje)



Fuente: SIAP-SAGARPA.