

Reporte de precios de frutas y hortalizas

Del 05 al 09 de diciembre de 2016

Resumen

- Durante noviembre 2016, el Índice Nacional de Precios al Consumidor (INPC) presentó una variación anual de 3.31 por ciento. El subíndice de precios de frutas y verduras tuvo una variación de 10.19 por ciento, lo que se traduce en una incidencia en la inflación anual de 0.339 puntos porcentuales.
- En la semana del 05 al 09 de diciembre, los precios al mayoreo de los productos hortofrutícolas que presentaron mayores variaciones al alza, a tasa anual, fueron: piña, manzana golden y red delicious, aguacate, naranja y plátano. En contraste, los precios de los productos que muestran mayores variaciones a la baja, a tasa anual, son: chile de árbol fresco, tomate verde, sandía, calabacita italiana, chile poblano y limón sin semilla.
- En el periodo de análisis, los precios de los productos que presentaron mayores variaciones semanales al alza fueron: melón, plátano Tabasco y Chiapas, limón con semilla y cebolla; mientras que los precios de los productos que muestran mayores variaciones semanales a la baja son: papaya, tomate verde y chile jalapeño.
- En esta semana, la oferta de cebolla fue consistente. Sin embargo, la escasez de tamaños grandes y el incremento de la demanda por las fiestas decembrinas, han presionado los precios al alza. Así, por cuarta semana consecutiva, su precio subió con respecto al de la semana anterior, presentando una cotización promedio de 11.8 pesos por kilogramo, lo que representó un aumento acumulado de 47.5 por ciento, así como un incremento semanal de 11.3 por ciento. Para los próximos quince días, se espera que las cotizaciones repunten.
- Durante el periodo de análisis, la oferta de la guayaba fue consistente. Se esperaba que durante esta semana, la demanda se incrementara notablemente. Pero no fue así, por lo que existe acumulación de producto. Se espera que, conforme nos acerquemos a las “posadas”, se observe mayor dinamismo en la demanda. Así, durante la semana comprendida entre el 28 de noviembre al 02 de diciembre, este producto tuvo una cotización promedio de 9.0 pesos por kilogramo con lo que generó una disminución semanal de 8.2 por ciento. Se contó con envíos provenientes principalmente de Michoacán.

Variación de precios semanales de frutas y hortalizas en la Central de Abasto de Iztapalapa, D. F.

Semana del 05 al 09 de diciembre de 2016



Resumen

Producto y variedad	Origen predominante	Precio (\$/kg)		Variación (%)	
		Semana 48 28 nov-02 dic 2016	Semana 49 05-09 dic 2016	Semanal	Anual ^{1/}
Tomate Saladette (caja 12 kg, malla sombra)	Puebla	21.67	21.67	→ 0.0%	↑ 2.4%
Tomate Saladette (caja 13 kg)	Michoacán	13.85	13.85	→ 0.0%	↓ -1.1%
Tomate Saladette (caja 30 kg)	Michoacán	11.93	12.00	↑ 0.6%	↓ -1.1%
Tomate Bola (caja 10 kg, invernadero)	Puebla	27.80	28.00	↑ 0.7%	↑ 45.8%
Papa Alpha	Veracruz	8.00	8.00	→ 0.0%	→ 0.0%
Chile de árbol fresco	Veracruz	16.80	15.80	↓ -6.0%	↓ -51.5%
Chile Jalapeño	Jalisco	11.40	10.00	↓ -12.3%	↑ 6.4%
Chile Poblano	Michoacán	14.20	13.80	↓ -2.8%	↓ -16.9%
Chile Serrano	Michoacán	9.00	9.20	↑ 2.2%	↑ 7.0%
Cebolla bola	Guanajuato	10.60	11.80	↑ 11.3%	↑ 9.3%
Zanahoria leña	Puebla	3.20	3.20	→ 0.0%	↓ -2.4%
Zanahoria mediana (arpilla de 24 kg)	Puebla	5.83	5.83	→ 0.0%	↑ 37.5%
Zanahoria polvo	Puebla	2.88	2.80	↓ -2.8%	↓ -5.4%
Tomate verde	Sinaloa	6.10	4.60	↓ -24.6%	↓ -43.2%
Calabacita italiana	Puebla	5.52	5.52	→ 0.0%	↓ -30.3%
Melón Cantaloupe # 27	Guerrero	9.63	14.32	↑ 48.7%	↑ 8.6%
Melón Cantaloupe # 36	Guerrero	8.68	13.74	↑ 58.3%	↑ 4.2%
Melón Cantaloupe # 48	n.d.	n.d.	n.d.	n.d.	n.d.
Sandía Sangría	Chihuahua	5.30	5.00	↓ -5.7%	↓ -33.3%
Plátano Tabasco	Tabasco	4.11	6.22	↑ 51.3%	↑ 49.2%
Plátano Chiapas	Chiapas	4.67	6.78	↑ 45.2%	↑ 47.1%
Plátano macho	Chiapas	8.00	8.00	→ 0.0%	→ 0.0%
Naranja Valencia chica	Veracruz	3.04	3.16	↑ 3.9%	↑ 26.4%
Naranja Valencia mediana	Veracruz	5.50	5.28	↓ -4.0%	↑ 52.6%
Limón c/semilla #3	Michoacán	3.79	4.84	↑ 27.7%	↑ 15.0%
Limón c/semilla #4	Michoacán	5.26	6.42	↑ 22.1%	↑ 15.1%
Limón c/semilla #5	Michoacán	8.00	8.90	↑ 11.3%	↑ 8.5%
Limón s/semilla	Veracruz	5.30	5.20	↓ -1.9%	↓ -13.3%
Aguacate Hass	Michoacán	30.00	27.80	↓ -7.3%	↑ 73.8%
Papaya Maradol	Oaxaca	10.80	7.60	↓ -29.6%	↑ 22.6%
Piña grande*	Veracruz	28.00	26.40	↓ -5.7%	↑ 26.9%
Piña mediana*	Veracruz	20.00	19.00	↓ -5.0%	↑ 90.0%
Manzana Golden Delicious	Importación	48.24	48.24	→ 0.0%	↑ 83.8%
Manzana Red Delicious	Importación	38.24	38.24	→ 0.0%	↑ 68.4%
Manzana Starking	n.d.	n.d.	n.d.	n.d.	n.d.
Guayaba	Michoacán	9.80	9.00	↓ -8.2%	→ 0.0%

Fuente: SNIIM-Secretaría de Economía.

1/ Variación con respecto al precio vigente 52 semanas atrás.

* La cotización es por pieza.

n.d. No disponible.

Variación de precios semanales de frutas y hortalizas en la Central de Abasto de Iztapalapa, D. F.



Inflación y variación de los precios

Producto	Ponderación en el INPC (%)	Precios al consumidor durante noviembre de 2016		Precios al mayoreo, promedio de diciembre de 2016 ¹	
		Inflación mensual (porcentaje)	Inflación anual (porcentaje)	Variación mensual	Variación anual
Jitomate	0.495	8.39	39.58	↑	↓
Papa	0.247	0.29	-4.18	↓	→
Chile jalapeño	0.091	2.16	-17.85	↑	↑
Cebolla	0.170	-4.53	-20.40	↑	↑
Zanahoria	0.069	-0.43	-3.43	↑	↑
Tomate verde	0.131	0.33	-9.43	↓	↓
Calabacita	0.126	-4.91	5.93	↑	↓
Melón	0.046	-5.64	9.99	↑	↑
Sandía	0.025	-0.70	-4.21	↓	↓
Plátano	0.170	-0.73	4.13	↑	↑
Naranja	0.035	-12.60	22.04	↑	↑
Limón	0.207	-6.73	-7.51	↑	↑
Aguacate	0.113	-2.47	67.16	↑	↑
Papaya	0.078	4.80	18.34	↓	↑
Manzana	0.227	-0.38	22.58	↓	↑
Piña	0.014	-3.04	16.69	↓	↑
Guayaba	0.041	-0.03	7.65	↓	→
Suma	2.287				
Frutas y verduras ^{2/}	3.560	1.35	10.19		
Agropecuarios ^{3/}	8.434	0.73	5.56		

Fuente: INEGI y SNIIM-Secretaría de Economía.

1/ Sentido de la variación mensual y anual del precio durante la primera semana de diciembre de 2016. Precios en la Central de Abasto de Iztapalapa, D.F. para los siguientes productos: tomate saladette en caja de 13 kg, papa alpha, chile jalapeño, cebolla bola blanca, zanahoria mediana, tomate verde, calabacita italiana, melón cantaloupe #36, sandía sangría, plátano Tabasco, naranja Valencia mediana, limón agrio con semilla #4, aguacate hass, papaya maradol, manzana golden delicious, piña mediana y guayaba.

2/ El grupo *Frutas y verduras* del INPC incluye 32 productos: los 17 productos listados y los 15 productos siguientes: frijol, lechuga y col, chayote, chile serrano, uva, nopales, durazno, chile poblano, pepino, pera, ejotes, chile seco, chícharo, otras legumbres y otras frutas.

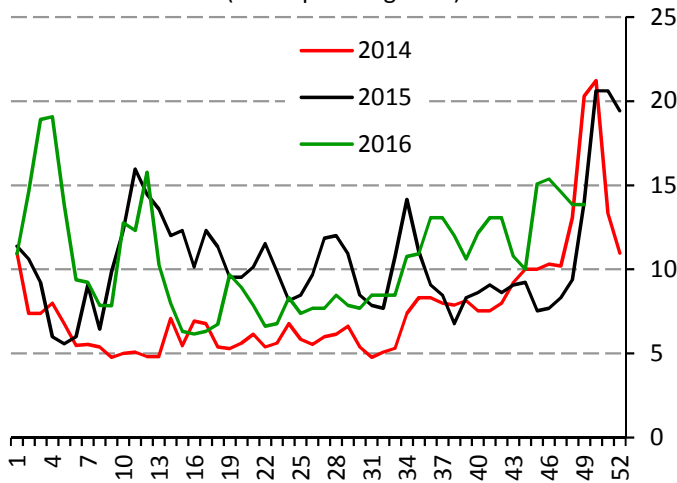
3/ El subíndice *Agropecuarios* del INPC comprende dos grupos: *Frutas y verduras* (32 productos) y *Pecuarios* (8 productos).

Precios semanales de frutas y hortalizas en la Central de Abasto de Iztapalapa, D.F.



Tomate rojo

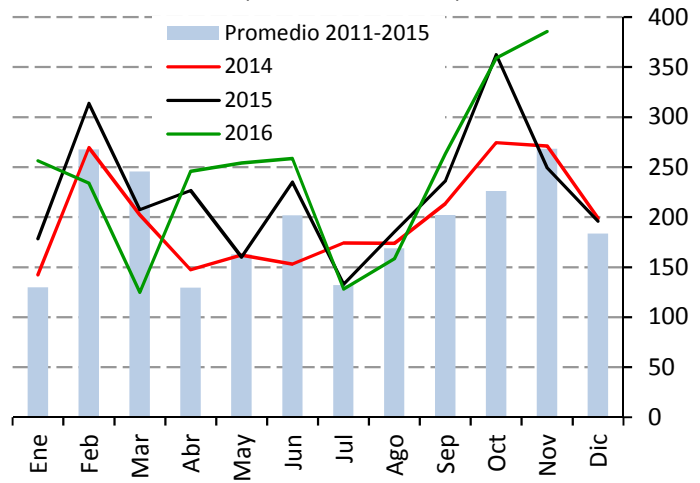
Precio de tomate saladette, en caja de 13 kg (Pesos por kilogramo)



Fuente: SNIIM-SE.

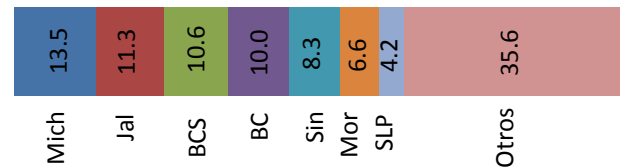
El producto de Sinaloa registró mayor calidad, pero el volumen de entrada no es amplio. Los informantes refieren que el precio de esta hortaliza podría subir, debido a que la demanda estará aumentando conforme se acerquen las festividades navideñas. Pero, si los aportes de Sinaloa se incrementan, la cotización observaría ajustes a la baja.

Producción nacional mensual de tomate rojo (Miles de toneladas)



Fuente: SIAP-SAGARPA.

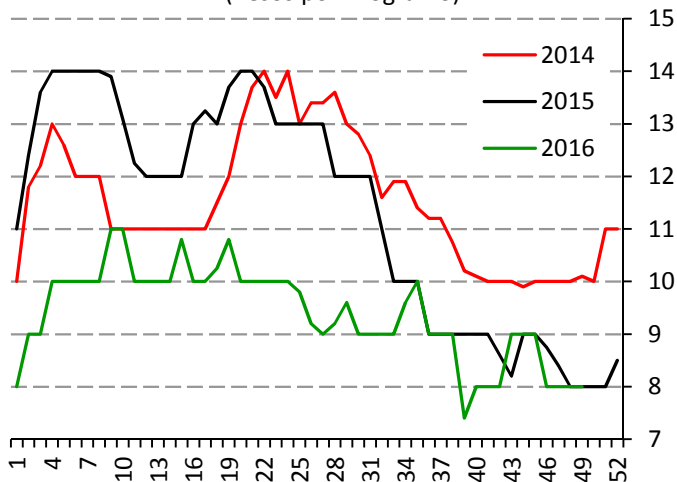
Producción de tomate rojo durante diciembre, 2013-2015 (Porcentaje)



Fuente: SIAP-SAGARPA.

Papa

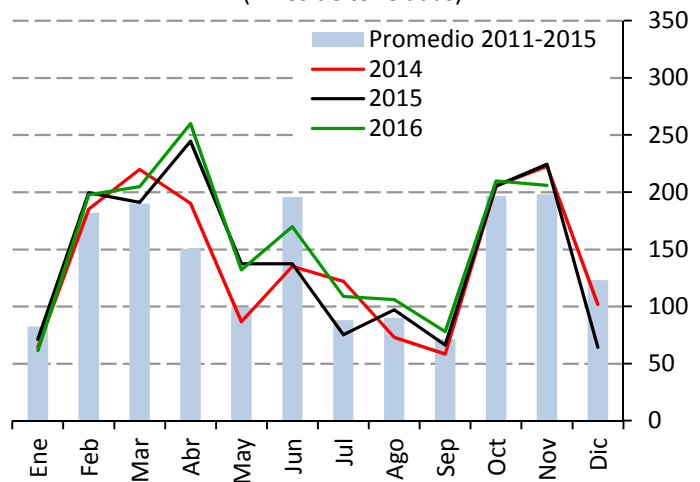
Precio de papa Alpha (Pesos por kilogramo)



Fuente: SNIIM-SE.

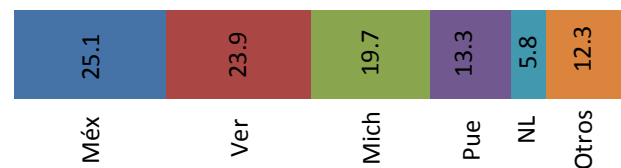
La oferta fue consistente. Se registraron aportes de Veracruz, Estado de México, Sonora y Puebla. Los tubérculos que observan más demanda en el mes, son la variedad de papa tamaño cambray y la papa Alpha. Para las siguientes semanas, se espera que los precios sean estables.

Producción nacional mensual de papa (Miles de toneladas)



Fuente: SIAP-SAGARPA.

Producción de papa durante diciembre, 2013-2015 (Porcentaje)



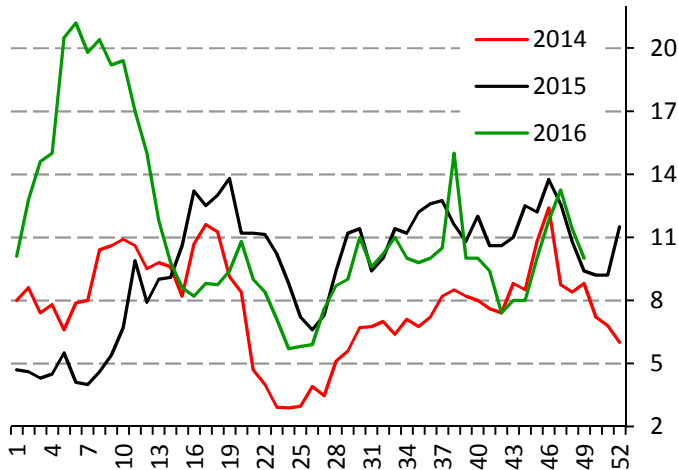
Fuente: SIAP-SAGARPA.

Precios semanales de frutas y hortalizas en la Central de Abasto de Iztapalapa, D.F.



Chile jalapeño

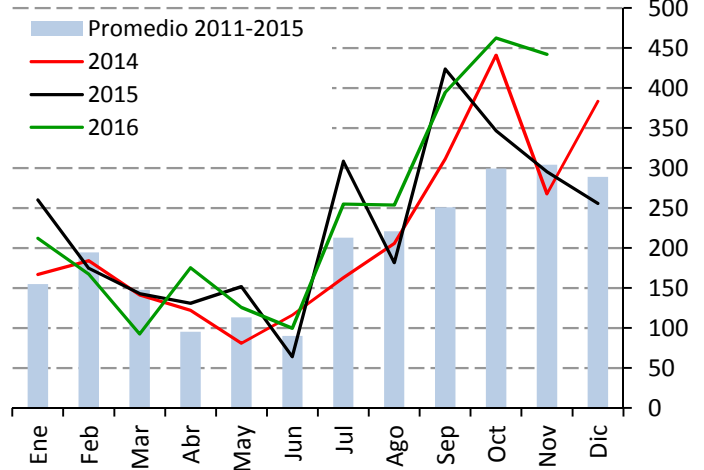
Precio de chile jalapeño
(Pesos por kilogramo)



Fuente: SNIIM-SE.

La oferta se recuperó. La entrada de producto en su mayoría es de calidad media y son pocos los aportes provenientes de Hidalgo y Jalisco que entran con calidad superior. Además, hay registros de Chihuahua y Michoacán. Para los próximos quince días se espera que las cotizaciones se ajusten a la baja.

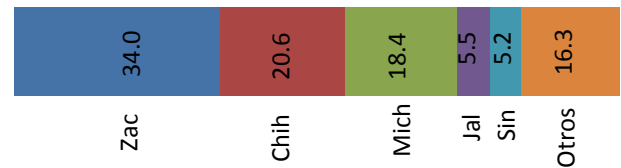
Producción nacional mensual de chile verde*
(Miles de toneladas)



Fuente: SIAP-SAGARPA.

*Chile verde de todas las variedades.

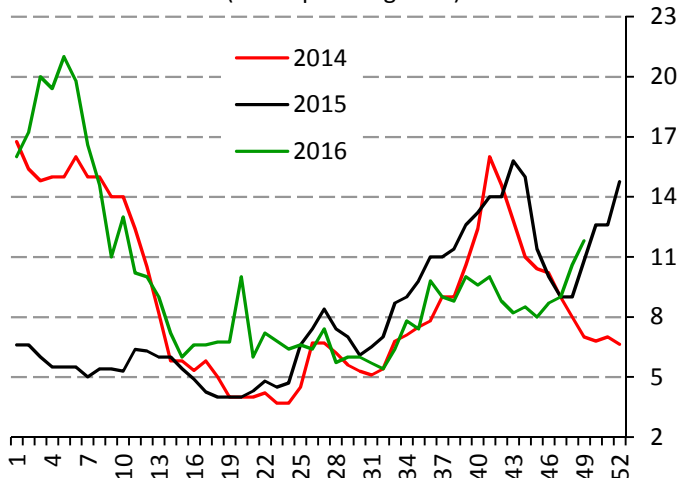
Producción de chile verde durante diciembre, 2013-2015*
(Porcentaje)



Fuente: SIAP-SAGARPA.

Cebolla

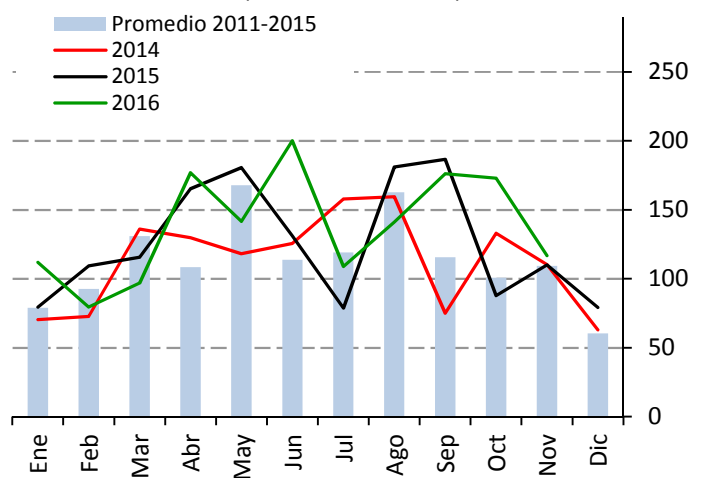
Precio de cebolla bola
(Pesos por kilogramo)



Fuente: SNIIM-SE.

La escasez de tamaños grandes y el incremento de la demanda por las fiestas decembrinas, han presionado los precios al alza. Se registran aportes de Guanajuato, Michoacán y Morelos. Para los próximos quince días, se espera que las cotizaciones repunten.

Producción nacional mensual de cebolla
(Miles de toneladas)



Fuente: SIAP-SAGARPA.

Producción de cebolla durante diciembre, 2013-2015
(Porcentaje)



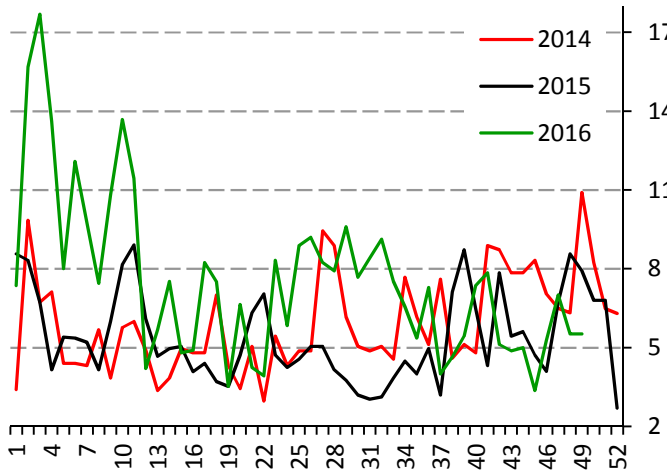
Fuente: SIAP-SAGARPA.

Precios semanales de frutas y hortalizas en la Central de Abasto de Iztapalapa, D.F.



Calabacita italiana

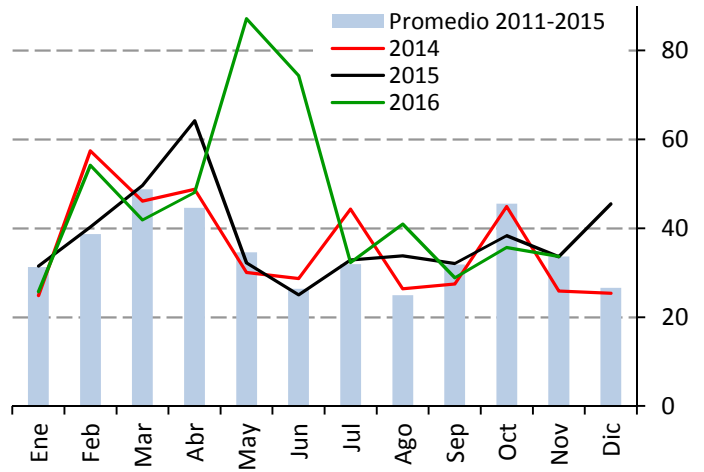
Precio de calabacita italiana
(Pesos por kilogramo)



Fuente: SNIIM-SE.

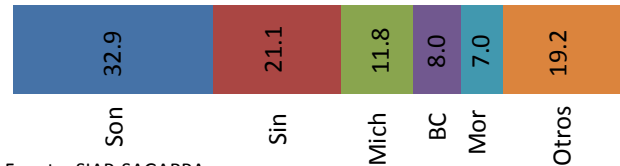
La oferta se recuperó. Se contó con envíos de Puebla, Morelos, Hidalgo y Oaxaca. Para los próximos quince días, se espera que las cotizaciones permanezcan estables, si el clima frío no muestra afectaciones al volumen de abasto.

Producción nacional mensual de calabacita
(Miles de toneladas)



Fuente: SIAP-SAGARPA.

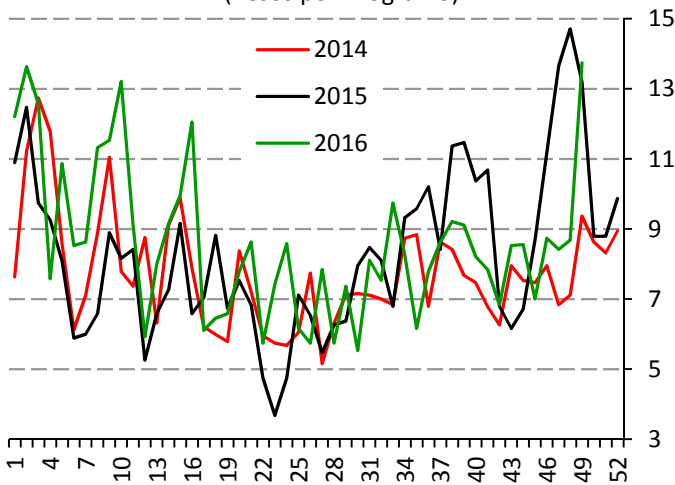
Producción de calabacita durante diciembre, 2013-2015
(Porcentaje)



Fuente: SIAP-SAGARPA.

Melón

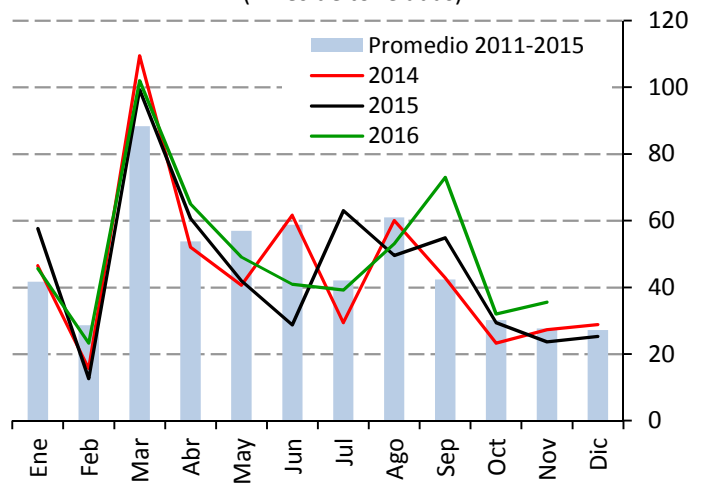
Precio de melón Cantaloupe #36
(Pesos por kilogramo)



Fuente: SNIIM-SE.

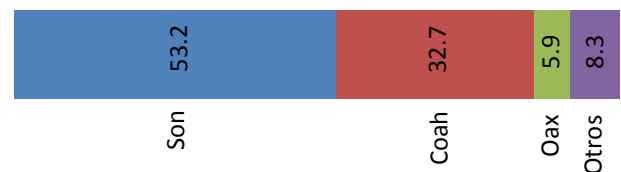
La oferta es consistente y se registró ingreso constante de Guerrero. Los movimientos en la cotización de este producto, derivan de la calidad óptima del producto. De momento, no se cuenta con los aportes de Sonora. Para los próximos quince días, se espera que las cotizaciones se estabilicen. No se descartan ajustes a la baja, si la demanda se contrae.

Producción nacional mensual de melón
(Miles de toneladas)



Fuente: SIAP-SAGARPA.

Producción de melón durante diciembre, 2013-2015
(Porcentaje)



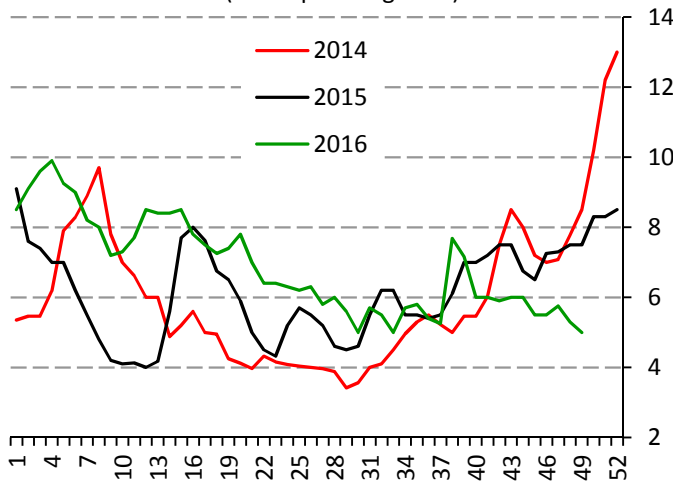
Fuente: SIAP-SAGARPA.

Precios semanales de frutas y hortalizas en la Central de Abasto de Iztapalapa, D.F.



Sandía

Precio sandía sangría
(Pesos por kilogramo)

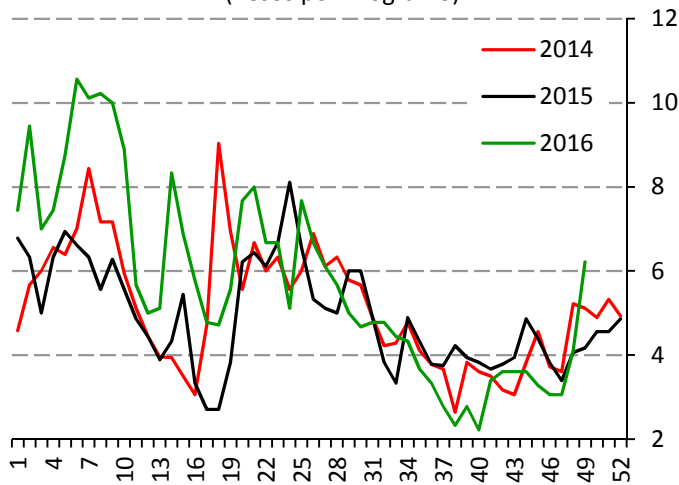


Fuente: SNIIM-SE.

El abasto es consistente, aunque el mercado no ha reflejado una recuperación de la demanda. Se observa abundancia de sandía pequeña y mediana de la variedad "baby" y hay excedente de producto en las bodegas. Se registraron aportes de Chihuahua. Durante los próximos quince días, se espera que las cotizaciones mantengan estabilidad sobre el nivel actual.

Plátano

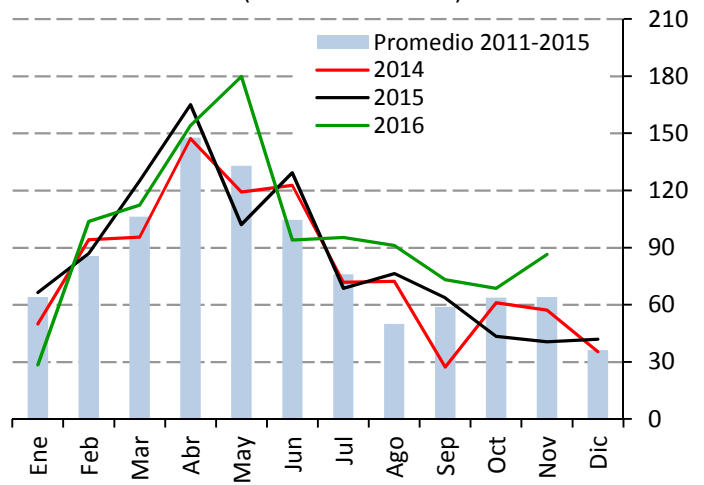
Precio de plátano Tabasco
(Pesos por kilogramo)



Fuente: SNIIM-SE.

El abasto disminuyó como consecuencia de los frentes fríos que han afectado a Tabasco y Chiapas. Estas condiciones afectaron a todas las variedades de plátano, incluyendo el de exportación. La oferta de producto de primera calidad es escasa. Para los próximos quince días, se espera que las cotizaciones repunten.

Producción nacional mensual de sandía
(Miles de toneladas)



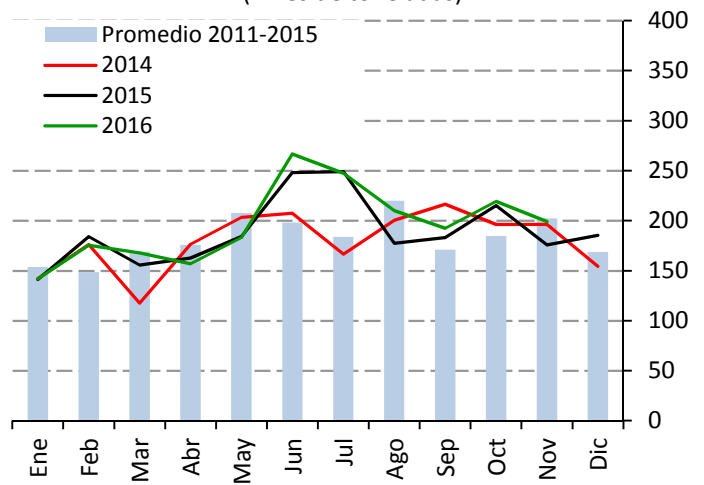
Fuente: SIAP-SAGARPA.

Producción de sandía durante diciembre, 2013-2015
(Porcentaje)



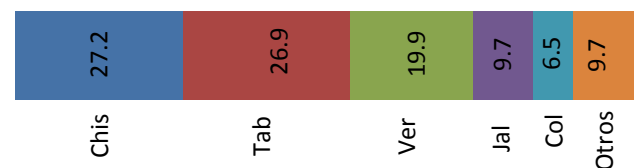
Fuente: SIAP-SAGARPA.

Producción nacional mensual de plátano
(Miles de toneladas)



Fuente: SIAP-SAGARPA.

Producción de plátano durante diciembre, 2013-2015
(Porcentaje)



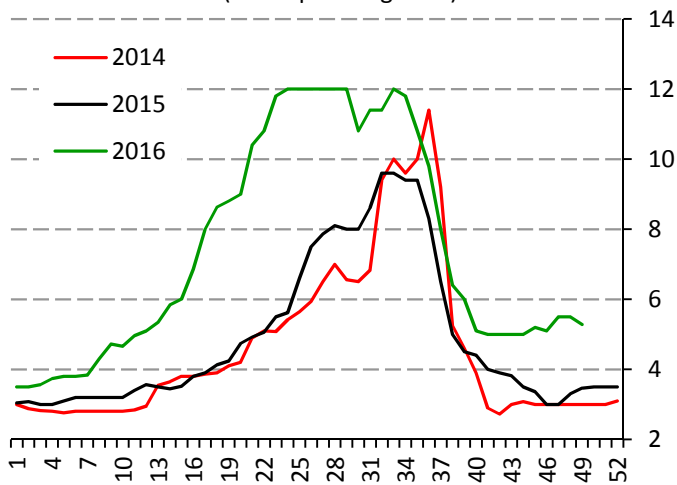
Fuente: SIAP-SAGARPA.

Precios semanales de frutas y hortalizas en la Central de Abasto de Iztapalapa, D.F.



Naranja

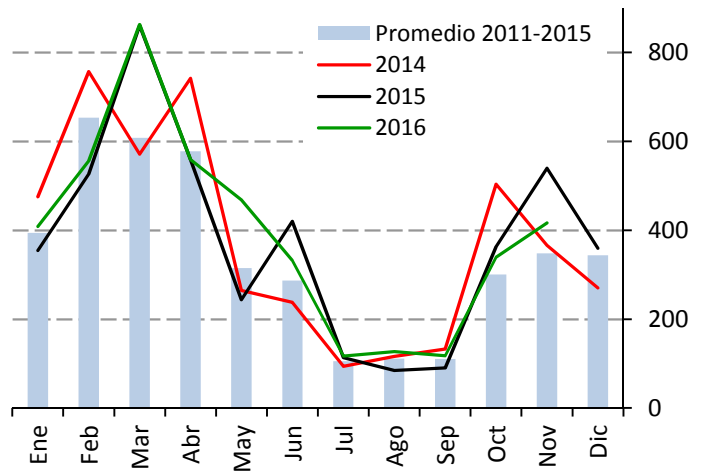
Precio de naranja Valencia mediana
(Pesos por kilogramo)



Fuente: SNIIM-SE.

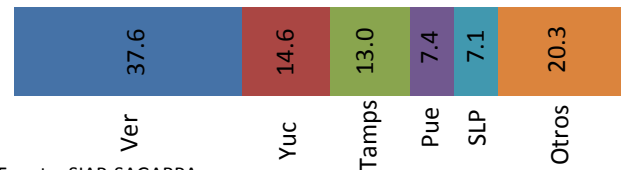
La oferta se redujo ligeramente como consecuencia de una baja en la cosecha y producción en las zonas de origen, derivada por los frentes fríos que afectaron en el norte de Veracruz y el sur de Tamaulipas. Para los quince días siguientes, se espera que las cotizaciones se mantengan estables.

Producción nacional mensual de naranja
(Miles de toneladas)



Fuente: SIAP-SAGARPA.

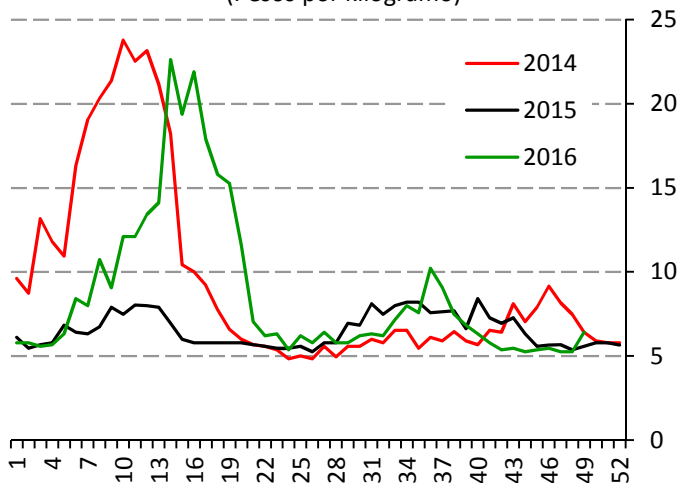
Producción de naranja durante diciembre, 2013-2015
(Porcentaje)



Fuente: SIAP-SAGARPA.

Limón

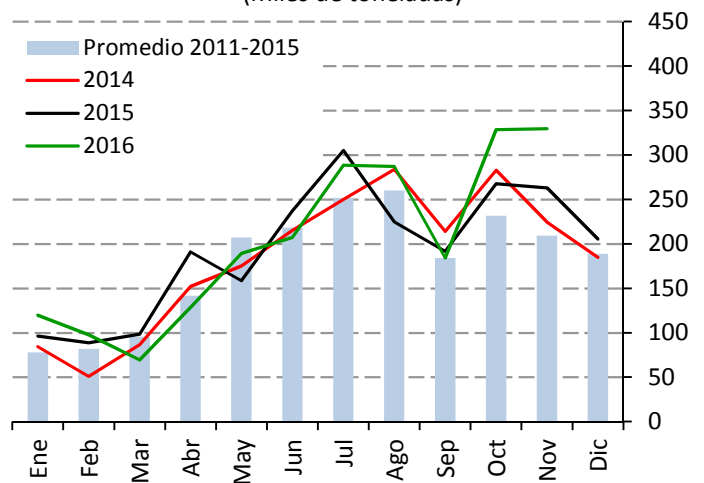
Precio de limón con semilla #4
(Pesos por kilogramo)



Fuente: SNIIM-SE.

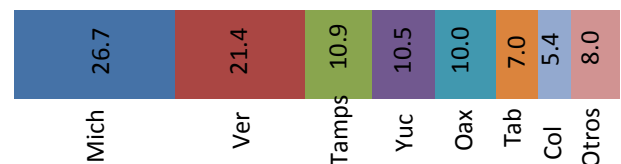
La oferta se redujo, derivada de una menor recolección de producto de buena calidad, como consecuencia de las condiciones climatológicas que se presentan en Michoacán. Para los próximos quince días, se espera que las cotizaciones se estabilicen sobre el nivel actual.

Producción nacional mensual de limón
(Miles de toneladas)



Fuente: SIAP-SAGARPA.

Producción de limón durante diciembre, 2013-2015
(Porcentaje)



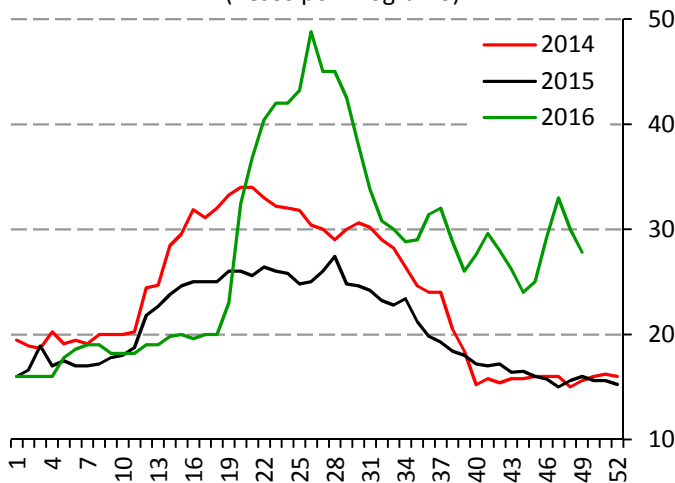
Fuente: SIAP-SAGARPA.

Precios semanales de frutas y hortalizas en la Central de Abasto de Iztapalapa, D.F.



Aguacate

Precio aguacate Hass
(Pesos por kilogramo)

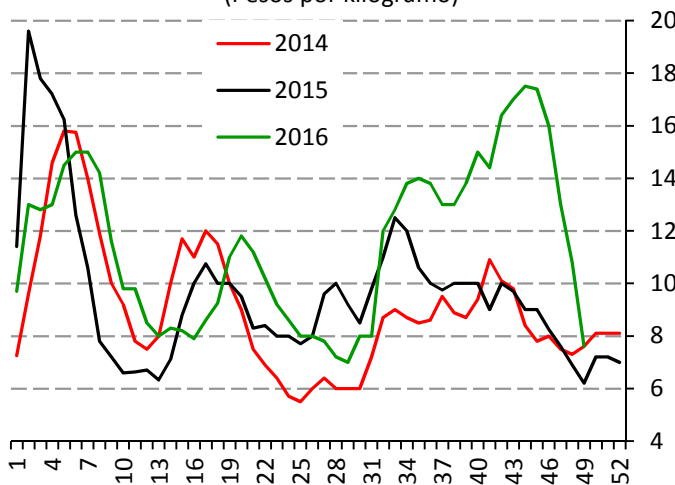


Fuente: SNIIM-SE.

La oferta proveniente de Michoacán se recuperó debido a la entrada de mayor cantidad de producto de buena calidad, aunque se observó un mayor volumen de producto pequeño y mediano. Es posible que las cotizaciones repunten, ya que en el mes de diciembre, el producto de mayor calidad se destina al norte del país o a la exportación.

Papaya

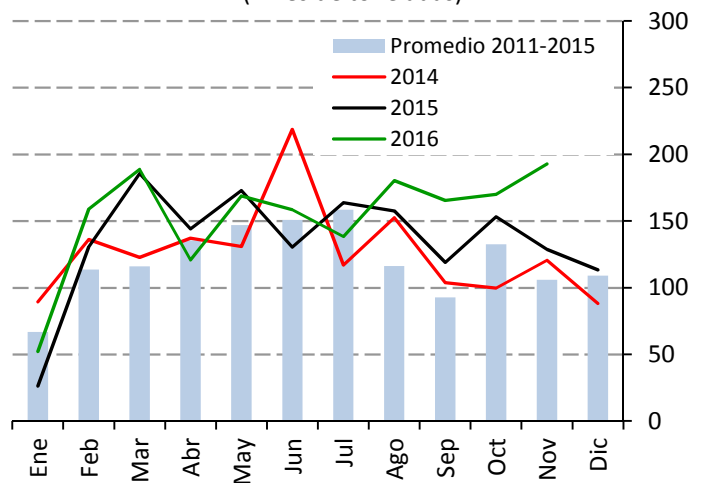
Precio de papaya maradol
(Pesos por kilogramo)



Fuente: SNIIM-SE.

La oferta fue consistente. Así, Oaxaca aportó el volumen de producto con mayor presencia en el mercado. También, se registraron ingresos de Veracruz y Michoacán. Cabe mencionar que es un producto delicado y de rápida maduración, por lo que debe desplazarse con celeridad. Para los siguientes quince días, se espera que las cotizaciones se estabilicen.

Producción nacional mensual de aguacate
(Miles de toneladas)



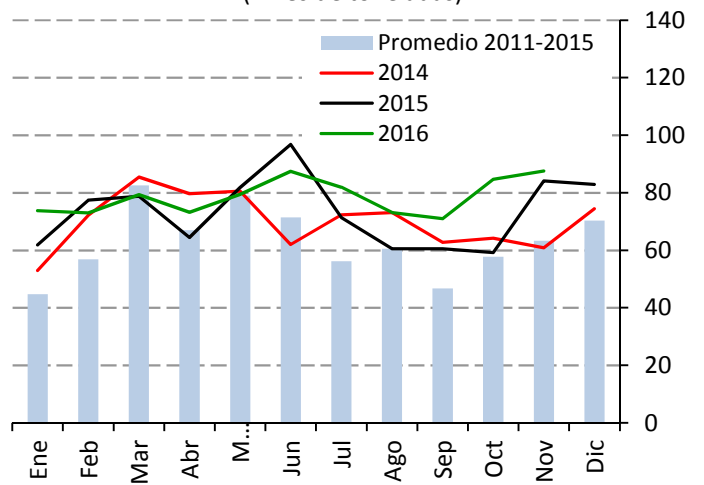
Fuente: SIAP-SAGARPA.

Producción de aguacate durante diciembre, 2013-2015
(Porcentaje)



Fuente: SIAP-SAGARPA.

Producción nacional mensual de papaya
(Miles de toneladas)



Fuente: SIAP-SAGARPA.

Producción de papaya durante diciembre, 2013-2015
(Porcentaje)



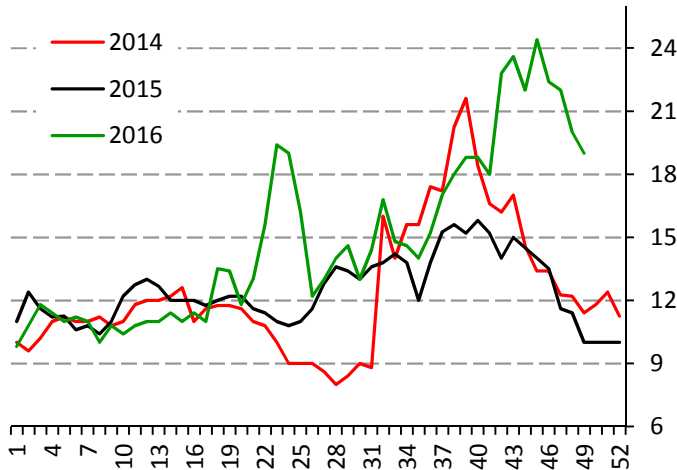
Fuente: SIAP-SAGARPA.

Precios semanales de frutas y hortalizas en la Central de Abasto de Iztapalapa, D.F.



Piña

Precio de piña mediana
(Pesos por pieza)

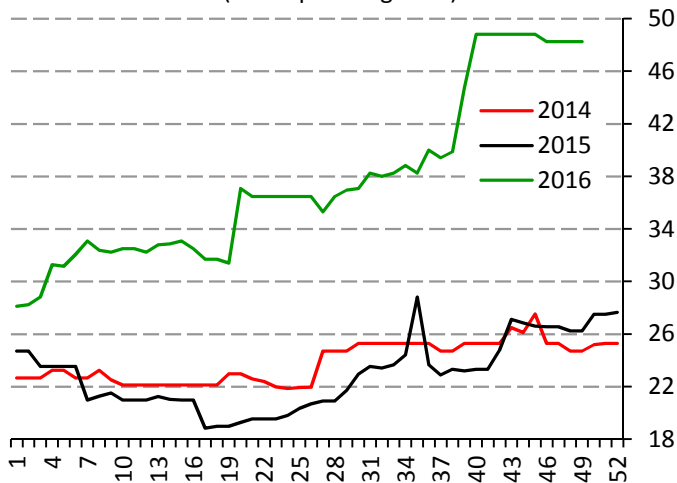


Fuente: SNIIM-SE.

La oferta se recuperó y se contó con envíos de Veracruz. Durante la semana, se presentó una ligera mejoría en la entrada de producto a la plaza, principalmente del tamaño mediano. Para las próximos quince días, se espera que los precios se estabilicen sobre el nivel actual.

Manzana

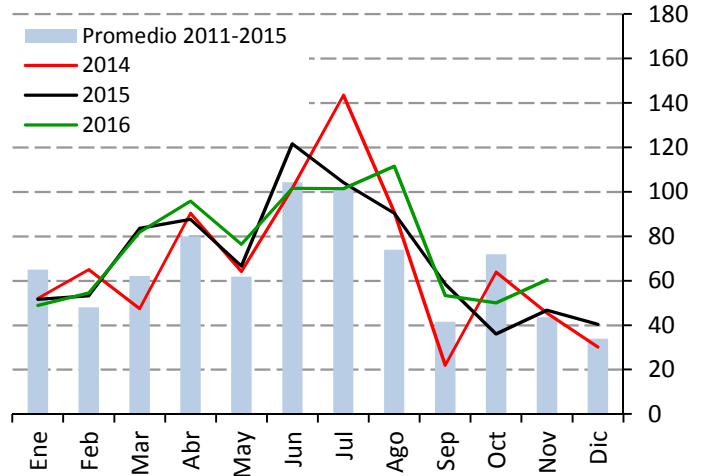
Precio de manzana golden delicious
(Pesos por kilogramo)



Fuente: SNIIM-SE.

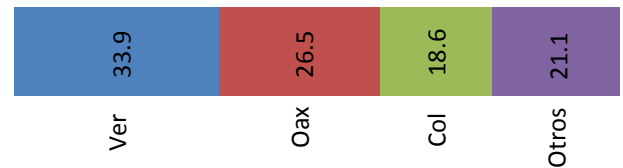
La oferta fue consistente por el ingreso de producto de Chihuahua. Además, se registraron envíos de importación de Estados Unidos, provenientes de Washington y California. Pese a las fluctuaciones del peso contra el dólar, no se mostraron alzas en las cotizaciones. Se espera que el precio de la manzana se incremente con motivo de las fiestas decembrinas.

Producción nacional mensual de piña
(Miles de toneladas)



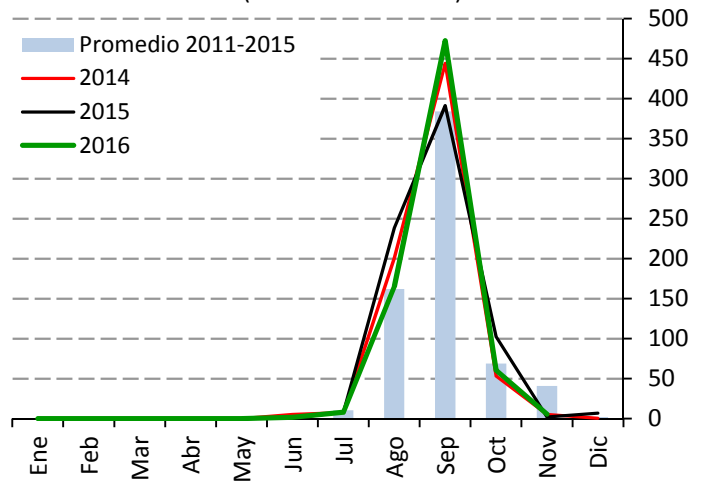
Fuente: SIAP-SAGARPA.

Producción de piña durante diciembre, 2013-2015
(Porcentaje)



Fuente: SIAP-SAGARPA.

Producción nacional mensual de manzana
(Miles de toneladas)



Fuente: SIAP-SAGARPA.

Producción de manzana durante diciembre, 2013-2015
(Porcentaje)

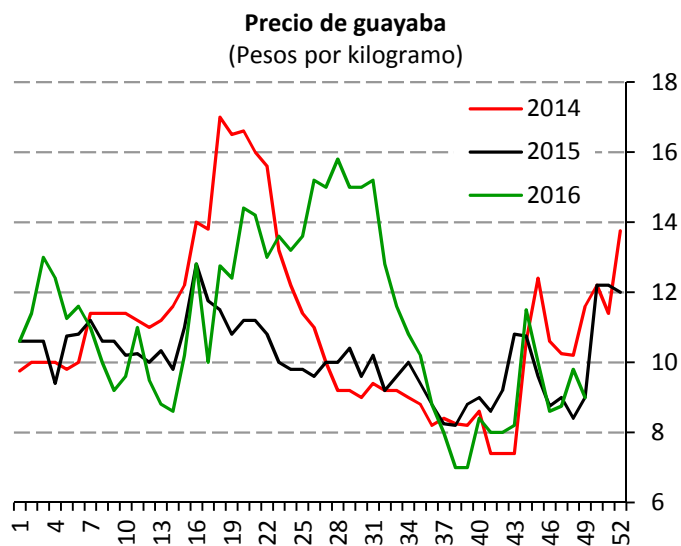


Fuente: SIAP-SAGARPA.

Precios semanales de frutas y hortalizas en la Central de Abasto de Iztapalapa, D.F.

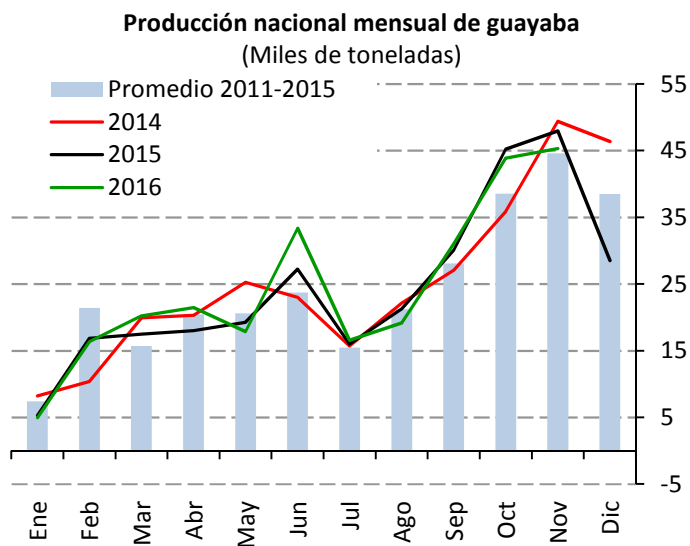


Guayaba



Fuente: SNIIM-SE.

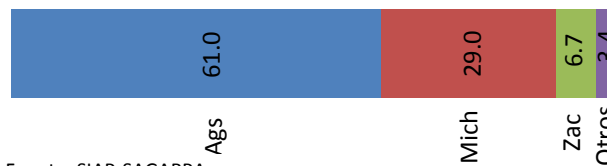
La oferta fue consistente. Se esperaba que durante esta semana, la demanda se incrementara notablemente. Pero no fue así, por lo que existe acumulación de producto. Se espera que, conforme nos acerquemos a las “posadas”, se observe mayor dinamismo en la demanda de guayaba. Los envíos provienen principalmente de Michoacán. Para los próximos quince días, se espera que los precios repunten.



Fuente: SIAP-SAGARPA.

Producción de guayaba durante diciembre, 2013-2015

(Porcentaje)



Fuente: SIAP-SAGARPA.