

Reporte de precios de frutas y hortalizas

Del 12 al 16 de diciembre de 2016

Resumen

- Durante noviembre 2016, el Índice Nacional de Precios al Consumidor (INPC) presentó una variación anual de 3.31 por ciento. El subíndice de precios de frutas y verduras tuvo una variación de 10.19 por ciento, lo que se traduce en una incidencia en la inflación anual de 0.339 puntos porcentuales.
- En la semana del 12 al 16 de diciembre, los precios al mayoreo de los productos hortofrutícolas que presentaron mayores variaciones al alza, a tasa anual, fueron: piña, manzana golden y red delicious, aguacate, naranja y melón. En contraste, los precios de los productos que muestran mayores variaciones a la baja, a tasa anual, son: chile de árbol fresco, tomate verde, sandía, calabacita italiana, chile poblano y guayaba.
- En el periodo de análisis, los precios de los productos que presentaron mayores variaciones semanales al alza fueron: limón sin semilla, zanahoria polvo, naranja, limón con semilla y zanahoria mediana; mientras que los precios de los productos que muestran mayores variaciones semanales a la baja son: tomate verde, tomate saladette, chile serrano, calabacita italiana, plátano macho y chile jalapeño.
- En esta semana, la oferta de jitomate, en sus distintas presentaciones, se recuperó debido a la entrada de producto de primera calidad, proveniente de Sinaloa y los abundantes aportes de Jalisco, aunque en estos últimos no se observan las mismas características de calidad. Así, el precio de la caja con 13 kg bajó con respecto al de la semana anterior, presentando una cotización promedio de 11.7 pesos por kilogramo. Esto representó una disminución semanal de 15.6 por ciento y de 43.3 por ciento a tasa anual. Para los próximos quince días, se espera que las cotizaciones repunten, al aumentar la demanda por las fiestas navideñas.
- Durante el periodo de análisis, la oferta de la guayaba fue consistente. Debido a la acumulación de producto y la baja demanda registrada, el precio de esta fruta bajó por segunda semana consecutiva. Así, entre el 12 al 16 de diciembre, este producto tuvo una cotización promedio de 8.6 pesos por kilogramo con lo que generó una disminución semanal de 4.4 por ciento. Se contó con envíos provenientes principalmente de Michoacán. Para los próximos quince días, se espera que los precios repunten y la demanda se aumente en lo que resta del mes.

Variación de precios semanales de frutas y hortalizas en la Central de Abasto de Iztapalapa, D. F.

Semana del 12 al 16 de diciembre de 2016



Resumen

Producto y variedad	Origen predominante	Precio (\$/kg)		Variación (%)	
		Semana 49 05-09 dic 2016	Semana 50 12-16 dic 2016	Semanal	Anual ^{1/}
Tomate Saladette (caja 12 kg, malla sombra)	Puebla	21.67	19.67	↓ -9.2%	↓ -31.8%
Tomate Saladette (caja 13 kg)	Michoacán	13.85	11.69	↓ -15.6%	↓ -43.3%
Tomate Saladette (caja 30 kg)	Sinaloa	12.00	9.87	↓ -17.8%	↓ -47.3%
Tomate Bola (caja 10 kg, invernadero)	Puebla	28.00	23.20	↓ -17.1%	↓ -29.7%
Papa Alpha	Veracruz	8.00	8.00	↔ 0.0%	↔ 0.0%
Chile de árbol fresco	Veracruz	15.80	15.80	↔ 0.0%	↓ -59.7%
Chile Jalapeño	Jalisco	10.00	9.00	↓ -10.0%	↓ -2.2%
Chile Poblano	Michoacán	13.80	12.00	↓ -13.0%	↓ -25.0%
Chile Serrano	Michoacán	9.20	7.80	↓ -15.2%	↓ -29.1%
Cebolla bola	Guanajuato	11.80	10.80	↓ -8.5%	↓ -14.3%
Zanahoria leña	Puebla	3.20	3.76	↑ 17.5%	↑ 9.3%
Zanahoria mediana (arpilla de 24 kg)	Puebla	5.83	6.17	↑ 5.8%	↑ 40.2%
Zanahoria polvo	Puebla	2.80	3.36	↑ 20.0%	↑ 10.5%
Tomate verde	Sinaloa	4.60	3.60	↓ -21.7%	↓ -59.1%
Calabacita italiana	Puebla	5.52	4.80	↓ -13.0%	↓ -29.4%
Melón Cantaloupe # 27	Guerrero	14.32	13.74	↓ -4.1%	↑ 56.3%
Melón Cantaloupe # 36	Guerrero	13.74	13.05	↓ -5.0%	↑ 48.5%
Melón Cantaloupe # 48	n.d.	n.d.	n.d.	n.d.	n.d.
Sandía Sangría	Chihuahua	5.00	5.00	↔ 0.0%	↓ -39.8%
Plátano Tabasco	Tabasco	6.22	5.89	↓ -5.3%	↑ 29.2%
Plátano Chiapas	Chiapas	6.78	6.94	↑ 2.4%	↑ 33.0%
Plátano macho	Chiapas	8.00	7.00	↓ -12.5%	↓ -12.5%
Naranja Valencia chica	Veracruz	3.16	3.68	↑ 16.5%	↑ 47.2%
Naranja Valencia mediana	Veracruz	5.28	6.12	↑ 15.9%	↑ 74.9%
Limón c/semilla #3	Michoacán	4.84	5.16	↑ 6.6%	↑ 8.9%
Limón c/semilla #4	Michoacán	6.42	7.79	↑ 21.3%	↑ 34.5%
Limón c/semilla #5	Michoacán	8.90	10.60	↑ 19.1%	↑ 26.2%
Limón s/semilla	Veracruz	5.20	6.60	↑ 26.9%	↑ 11.9%
Aguacate Hass	Michoacán	27.80	26.00	↓ -6.5%	↑ 66.7%
Papaya Maradol	Oaxaca	7.60	7.00	↓ -7.9%	↓ -2.8%
Piña grande*	Veracruz	26.40	27.00	↑ 2.3%	↑ 35.0%
Piña mediana*	Veracruz	19.00	20.00	↑ 5.3%	↑ 100.0%
Manzana Golden Delicious	Importación	48.24	48.24	↔ 0.0%	↑ 75.4%
Manzana Red Delicious	Importación	38.24	38.24	↔ 0.0%	↑ 58.5%
Manzana Starking	n.d.	n.d.	n.d.	n.d.	n.d.
Guayaba	Michoacán	9.00	8.60	↓ -4.4%	↓ -29.5%

Fuente: SNIIM-Secretaría de Economía.

1/ Variación con respecto al precio vigente 52 semanas atrás.

* La cotización es por pieza.

n.d. No disponible.

Variación de precios semanales de frutas y hortalizas en la Central de Abasto de Iztapalapa, D. F.



Inflación y variación de los precios

Producto	Ponderación en el INPC (%)	Precios al consumidor durante noviembre de 2016		Precios al mayoreo, promedio de diciembre de 2016 ¹	
		Inflación mensual (porcentaje)	Inflación anual (porcentaje)	Variación mensual	Variación anual
Jitomate	0.495	8.39	39.58	↑	↓
Papa	0.247	0.29	-4.18	↓	→
Chile jalapeño	0.091	2.16	-17.85	↑	↑
Cebolla	0.170	-4.53	-20.40	↑	↓
Zanahoria	0.069	-0.43	-3.43	↑	↑
Tomate verde	0.131	0.33	-9.43	↓	↓
Calabacita	0.126	-4.91	5.93	↑	↓
Melón	0.046	-5.64	9.99	↑	↑
Sandía	0.025	-0.70	-4.21	↓	↓
Plátano	0.170	-0.73	4.13	↑	↑
Naranja	0.035	-12.60	22.04	↑	↑
Limón	0.207	-6.73	-7.51	↑	↑
Aguacate	0.113	-2.47	67.16	↑	↑
Papaya	0.078	4.80	18.34	↓	↑
Manzana	0.227	-0.38	22.58	↓	↑
Piña	0.014	-3.04	16.69	↓	↑
Guayaba	0.041	-0.03	7.65	↓	↓
Suma	2.287				
Frutas y verduras ^{2/}	3.560	1.35	10.19		
Agropecuarios ^{3/}	8.434	0.73	5.56		

Fuente: INEGI y SNIIM-Secretaría de Economía.

1/ Sentido de la variación mensual y anual del precio durante las primeras dos semanas de diciembre de 2016. Precios en la Central de Abasto de Iztapalapa, D.F. para los siguientes productos: tomate saladette en caja de 13 kg, papa alpha, chile jalapeño, cebolla bola blanca, zanahoria mediana, tomate verde, calabacita italiana, melón cantaloupe #36, sandía sangría, plátano Tabasco, naranja Valencia mediana, limón agrio con semilla #4, aguacate hass, papaya maradol, manzana golden delicious, piña mediana y guayaba.

2/ El grupo *Frutas y verduras* del INPC incluye 32 productos: los 17 productos listados y los 15 productos siguientes: frijol, lechuga y col, chayote, chile serrano, uva, nopales, durazno, chile poblano, pepino, pera, ejotes, chile seco, chícharo, otras legumbres y otras frutas.

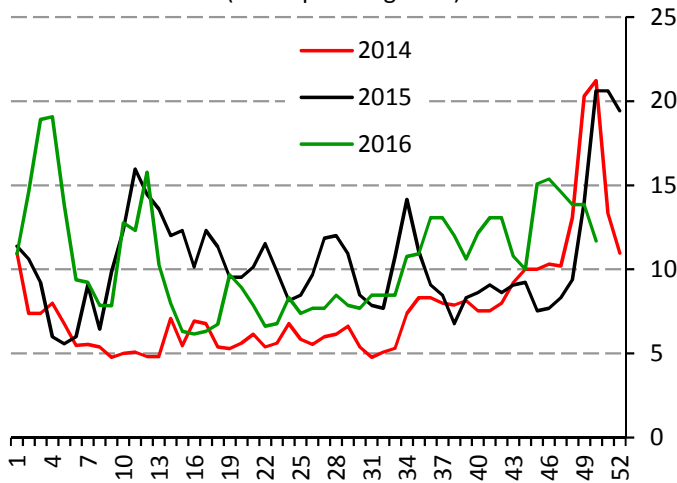
3/ El subíndice *Agropecuarios* del INPC comprende dos grupos: *Frutas y verduras* (32 productos) y *Pecuarios* (8 productos).

Precios semanales de frutas y hortalizas en la Central de Abasto de Iztapalapa, D.F.



Tomate rojo

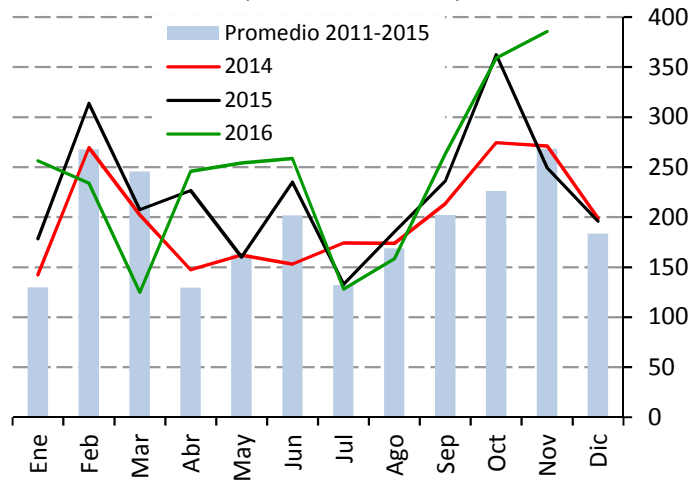
Precio de tomate saladette, en caja de 13 kg (Pesos por kilogramo)



Fuente: SNIIM-SE.

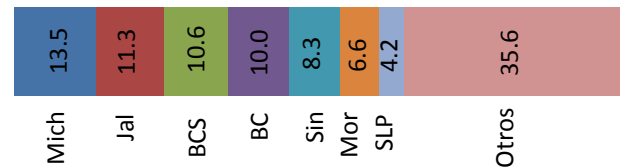
El abasto se recuperó, principalmente en las presentaciones de 30 y 13 kg, debido a la entrada de producto de primera calidad, proveniente de Sinaloa y Jalisco. Además, se contó con envíos de Michoacán y Puebla. Se espera que las cotizaciones repunten, al aumentar la demanda por las fiestas navideñas.

Producción nacional mensual de tomate rojo (Miles de toneladas)



Fuente: SIAP-SAGARPA.

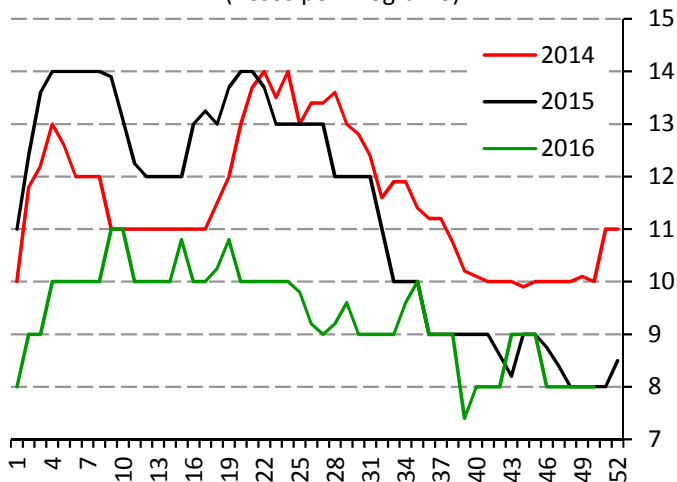
Producción de tomate rojo durante diciembre, 2013-2015 (Porcentaje)



Fuente: SIAP-SAGARPA.

Papa

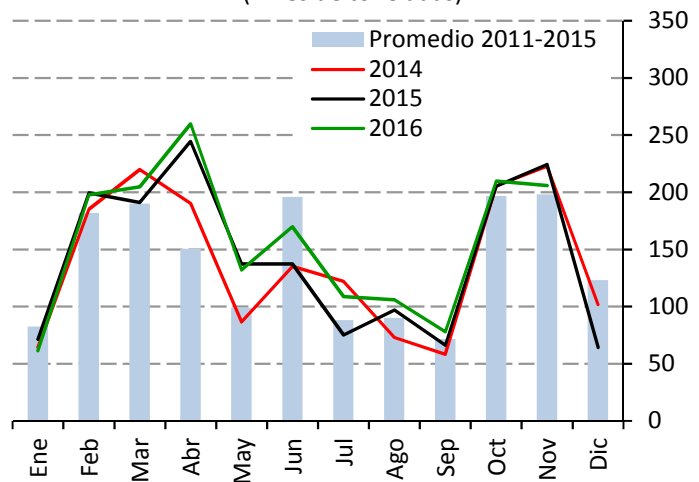
Precio de papa Alpha (Pesos por kilogramo)



Fuente: SNIIM-SE.

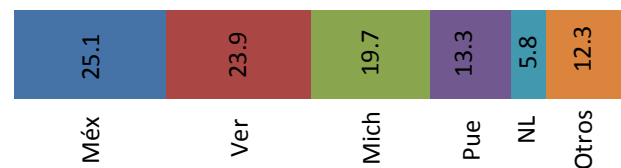
La oferta fue consistente. Se registraron aportes de Veracruz, Estado de México, Sonora y Sinaloa. Los tubérculos que observan más demanda en el mes, son la variedad de papa tamaño cambray y la papa Alpha. Para las siguientes semanas, se espera que los precios sean estables.

Producción nacional mensual de papa (Miles de toneladas)



Fuente: SIAP-SAGARPA.

Producción de papa durante diciembre, 2013-2015 (Porcentaje)



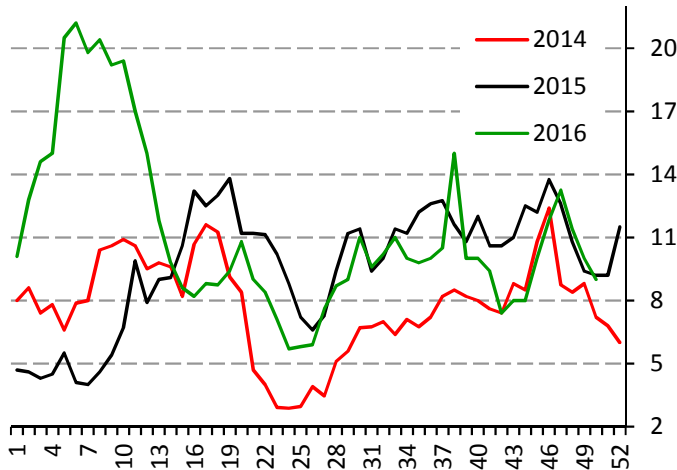
Fuente: SIAP-SAGARPA.

Precios semanales de frutas y hortalizas en la Central de Abasto de Iztapalapa, D.F.



Chile jalapeño

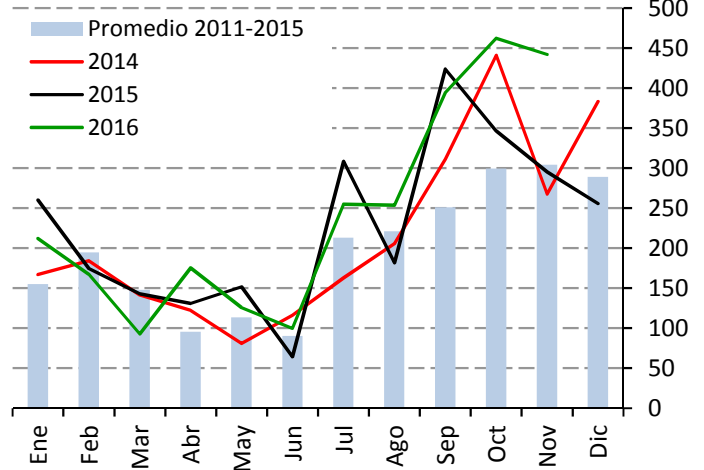
Precio de chile jalapeño
(Pesos por kilogramo)



Fuente: SNIIM-SE.

La oferta se recuperó. Se registraron aportes de Jalisco, Sinaloa, Hidalgo, Michoacán y algunos envíos esporádicos de Chihuahua. Se generó una acumulación de inventarios ante una demanda que está en un nivel bajo. Para las próximos quince días, se espera que las cotizaciones mantengan estabilidad sobre el nivel actual.

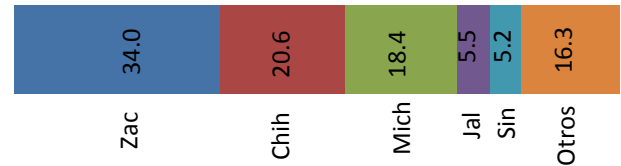
Producción nacional mensual de chile verde*
(Miles de toneladas)



Fuente: SIAP-SAGARPA.

*Chile verde de todas las variedades.

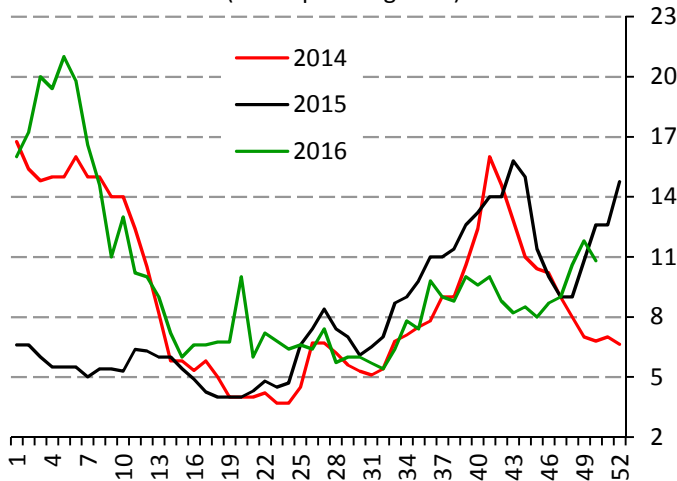
Producción de chile verde durante diciembre, 2013-2015*
(Porcentaje)



Fuente: SIAP-SAGARPA.

Cebolla

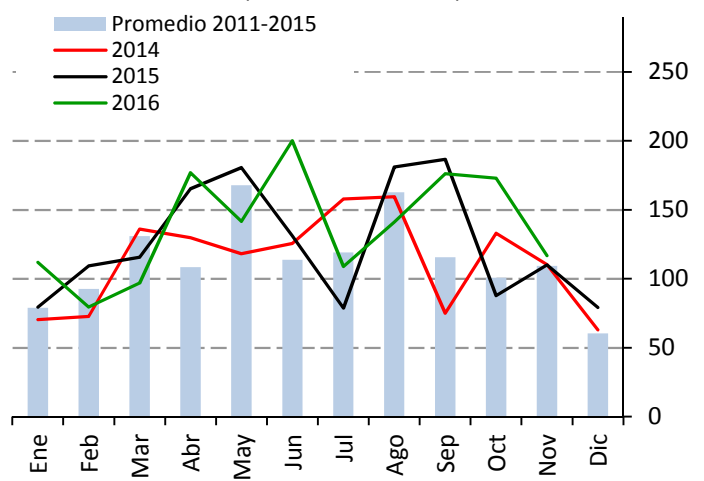
Precio de cebolla bola
(Pesos por kilogramo)



Fuente: SNIIM-SE.

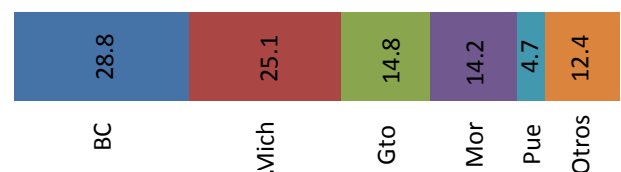
La escasez de tamaños grandes y el incremento de la demanda por las fiestas decembrinas, han presionado los precios al alza. Se registran aportes de Guanajuato, Michoacán y Morelos. Para los próximos quince días, se espera que las cotizaciones repunten.

Producción nacional mensual de cebolla
(Miles de toneladas)



Fuente: SIAP-SAGARPA.

Producción de cebolla durante diciembre, 2013-2015
(Porcentaje)



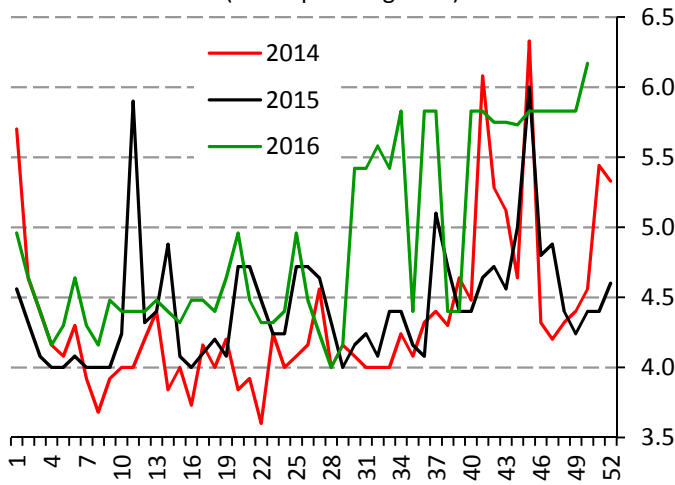
Fuente: SIAP-SAGARPA.

Precios semanales de frutas y hortalizas en la Central de Abasto de Iztapalapa, D.F.



Zanahoria

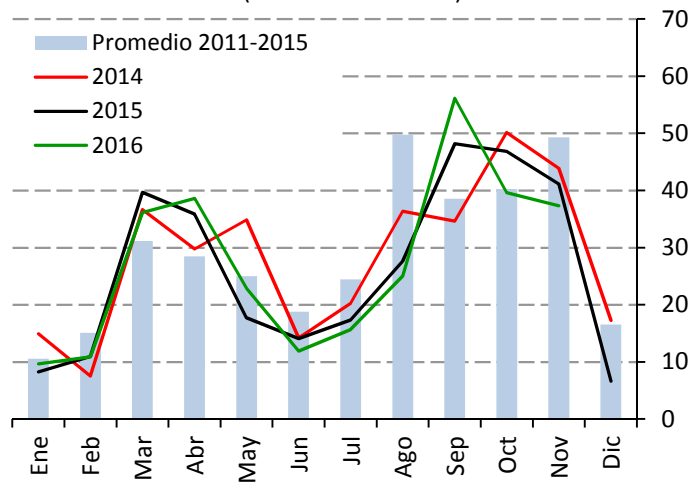
Precio zanahoria mediana
(Pesos por kilogramo)



Fuente: SNIIM-SE.

La oferta disminuyó. Se contó principalmente con aportes de Puebla y partidas de menor volumen del Estado de México. Para los próximos quince días, se espera que las cotizaciones se ajusten a la baja, al regularizarse el abasto.

Producción nacional mensual de zanahoria
(Miles de toneladas)



Fuente: SIAP-SAGARPA.

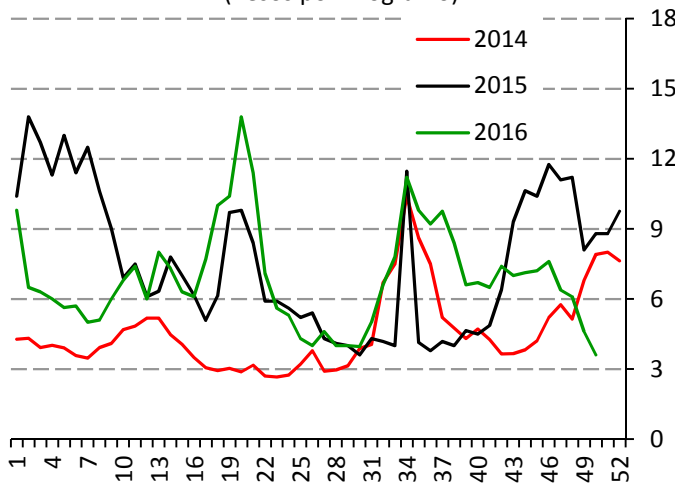
Producción de zanahoria durante diciembre, 2013-2015
(Porcentaje)



Fuente: SIAP-SAGARPA.

Tomate verde

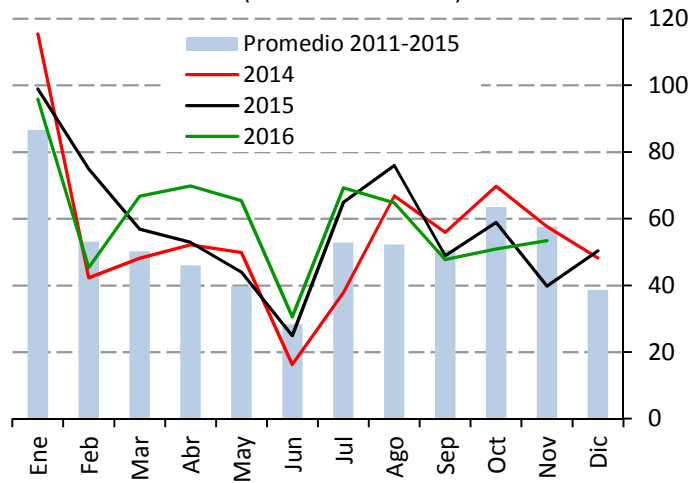
Precio de tomate verde
(Pesos por kilogramo)



Fuente: SNIIM-SE.

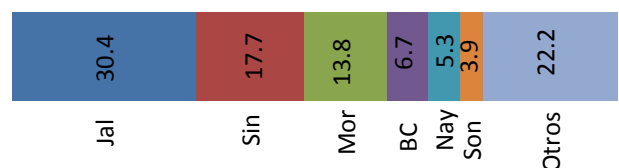
La oferta se recuperó, con el ingreso de importantes volúmenes de Michoacán, Morelos, Querétaro y Sinaloa. Para las siguientes dos semanas, se espera que las cotizaciones se ajusten a la baja, debido a la amplia disponibilidad de producto.

Producción nacional mensual de tomate verde
(Miles de toneladas)



Fuente: SIAP-SAGARPA.

Producción de tomate verde durante diciembre, 2013-2015
(Porcentaje)



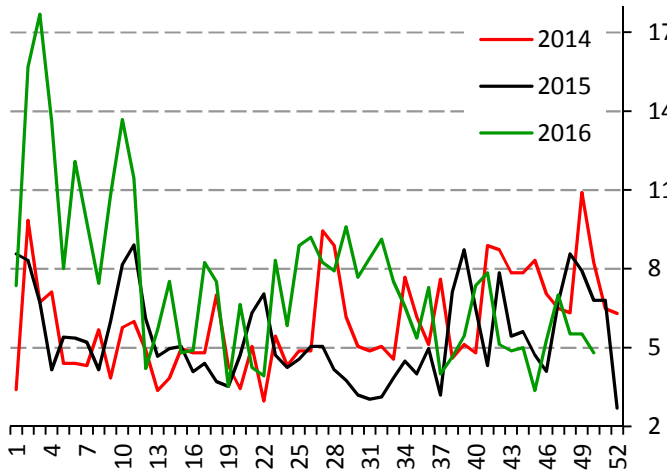
Fuente: SIAP-SAGARPA.

Precios semanales de frutas y hortalizas en la Central de Abasto de Iztapalapa, D.F.



Calabacita italiana

Precio de calabacita italiana
(Pesos por kilogramo)

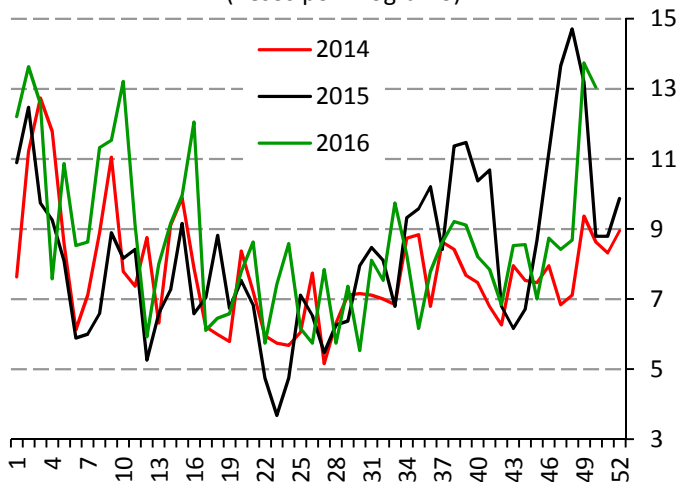


Fuente: SNIIM-SE.

La oferta se recuperó provocando que el mercado se encuentre con excedentes que han presionado la cotización a la baja, pese a los costos de transportación del producto. Se contó con envíos de Puebla, Morelos, Hidalgo y Michoacán. Para los próximos quince días, se espera que las cotizaciones permanezcan estables, si el clima frío no afecta al volumen de abasto.

Melón

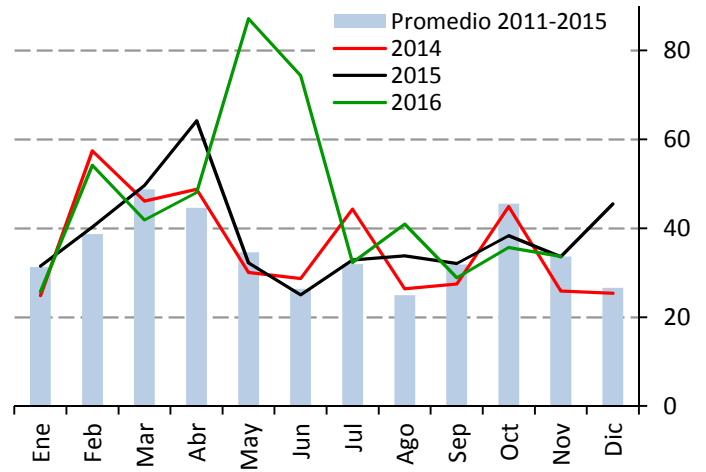
Precio de melón Cantaloupe #36
(Pesos por kilogramo)



Fuente: SNIIM-SE.

La oferta es regular y se registró ingreso constante de Guerrero. Aún no se normalizan los aportes de Sonora. Para los próximos quince días, se espera que las cotizaciones se estabilicen. No se descartan ajustes a la baja, si la demanda se contrae.

Producción nacional mensual de calabacita
(Miles de toneladas)



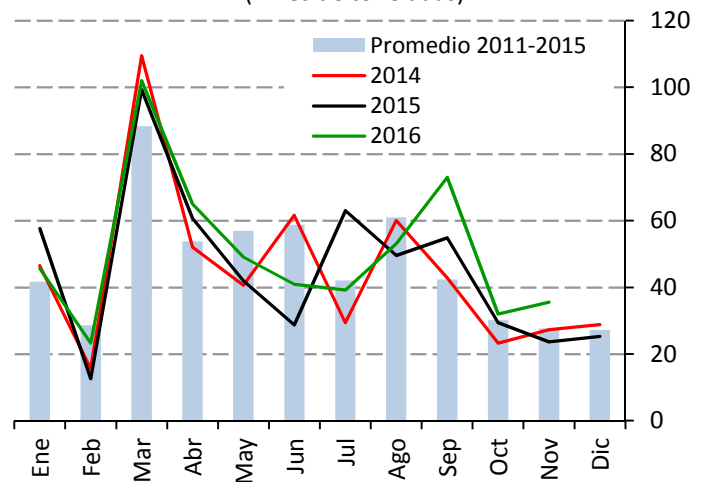
Fuente: SIAP-SAGARPA.

Producción de calabacita durante diciembre, 2013-2015
(Porcentaje)



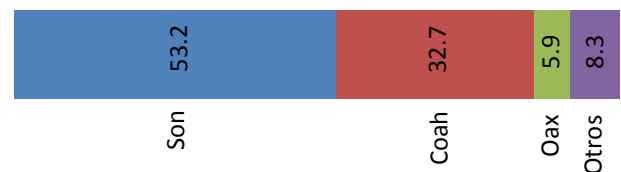
Fuente: SIAP-SAGARPA.

Producción nacional mensual de melón
(Miles de toneladas)



Fuente: SIAP-SAGARPA.

Producción de melón durante diciembre, 2013-2015
(Porcentaje)



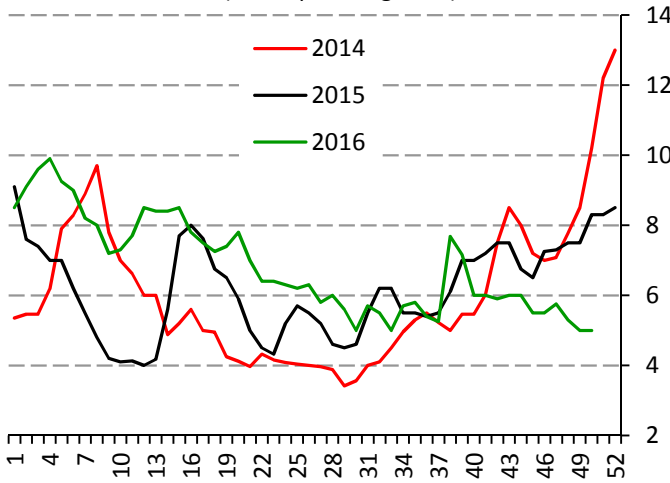
Fuente: SIAP-SAGARPA.

Precios semanales de frutas y hortalizas en la Central de Abasto de Iztapalapa, D.F.



Sandía

Precio sandía sangría
(Pesos por kilogramo)

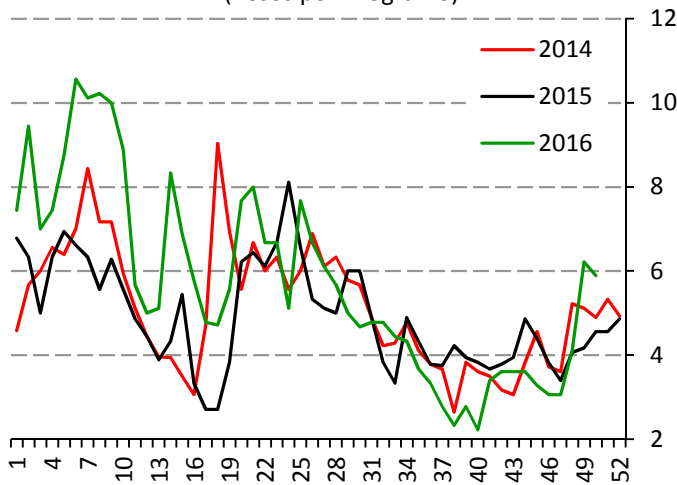


Fuente: SNIIM-SE.

El abasto es consistente, aunque el mercado no ha reflejado una recuperación de la demanda. Se observa abundancia de sandía pequeña y mediana de la variedad “baby” y hay excedente de producto en las bodegas. Se registraron aportes de Chihuahua. Durante los próximos quince días, se espera que las cotizaciones mantengan estabilidad sobre el nivel actual.

Plátano

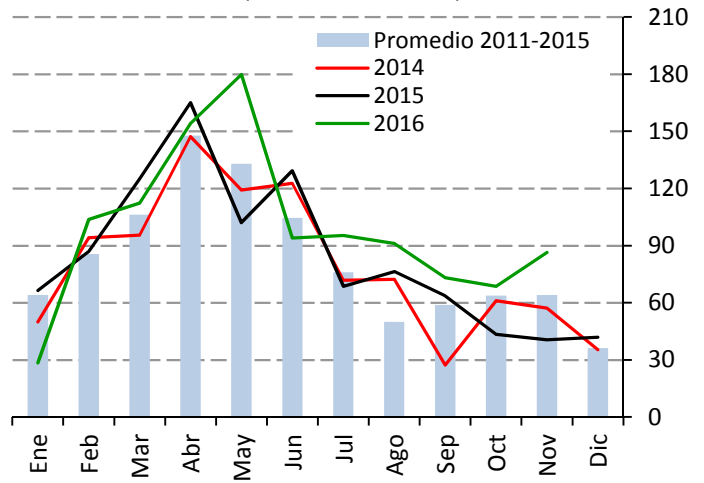
Precio de plátano Tabasco
(Pesos por kilogramo)



Fuente: SNIIM-SE.

El abasto fue regular. La demanda no cumplió con las expectativas de dinamismo, por lo que los precios se vieron presionados ligeramente a la baja. Se registran envíos de Chiapas y Tabasco. Para los próximos quince días, se espera que las cotizaciones repunten, si la demanda se incrementa durante las vacaciones decembrinas.

Producción nacional mensual de sandía
(Miles de toneladas)



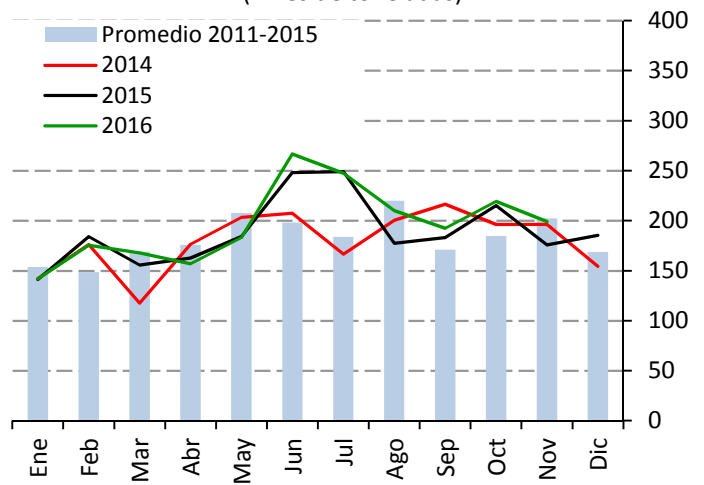
Fuente: SIAP-SAGARPA.

Producción de sandía durante diciembre, 2013-2015
(Porcentaje)



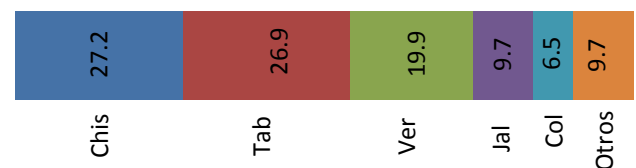
Fuente: SIAP-SAGARPA.

Producción nacional mensual de plátano
(Miles de toneladas)



Fuente: SIAP-SAGARPA.

Producción de plátano durante diciembre, 2013-2015
(Porcentaje)



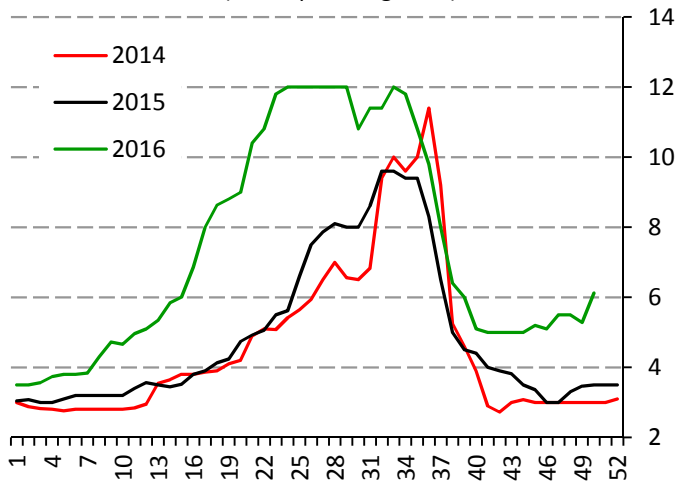
Fuente: SIAP-SAGARPA.

Precios semanales de frutas y hortalizas en la Central de Abasto de Iztapalapa, D.F.



Naranja

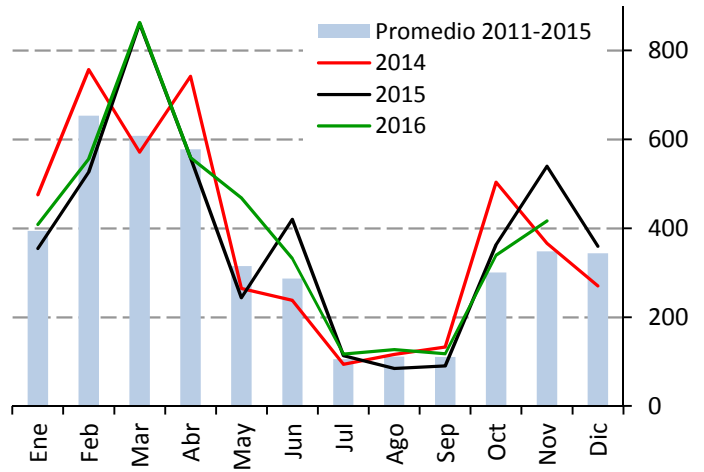
Precio de naranja Valencia mediana
(Pesos por kilogramo)



Fuente: SNIIM-SE.

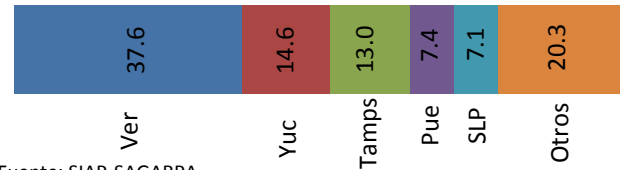
La oferta se redujo ligeramente como consecuencia de una baja en la cosecha en las zonas de origen, derivada por los frentes fríos que afectaron en el norte de Veracruz. Para los quince días siguientes, se espera que los precios se ajusten a la baja, una vez que el nivel de abasto se recupere.

Producción nacional mensual de naranja
(Miles de toneladas)



Fuente: SIAP-SAGARPA.

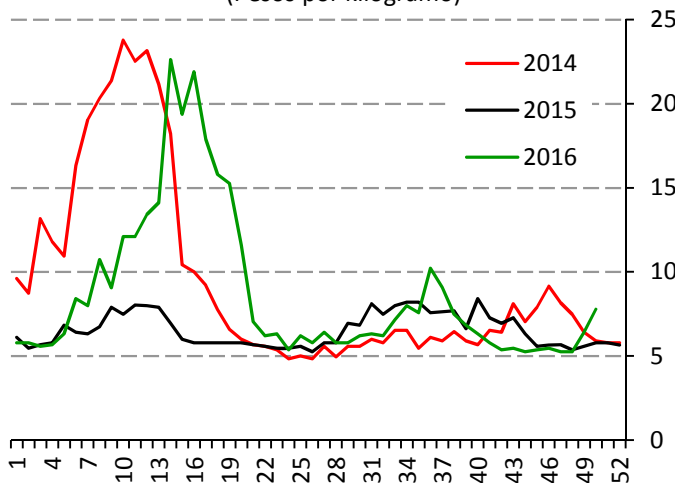
Producción de naranja durante diciembre, 2013-2015
(Porcentaje)



Fuente: SIAP-SAGARPA.

Limón

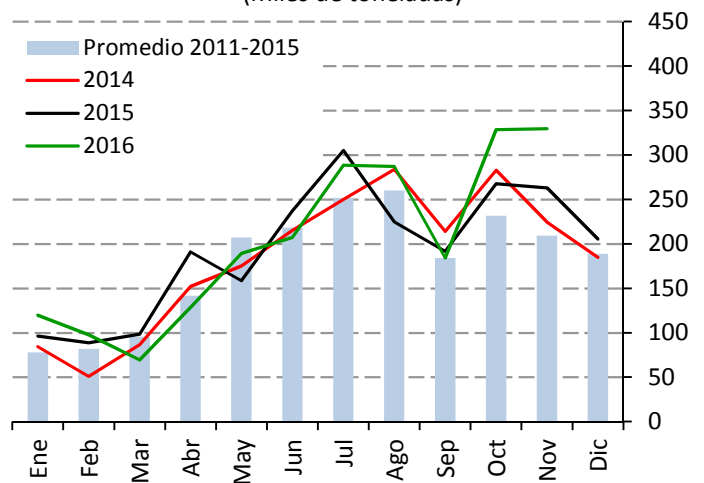
Precio de limón con semilla #4
(Pesos por kilogramo)



Fuente: SNIIM-SE.

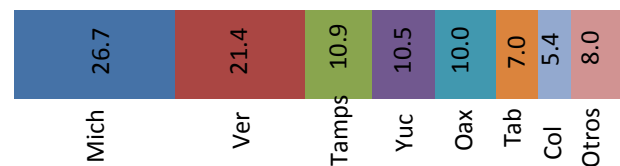
La oferta se redujo, derivada de una menor recolección de producto de buena calidad, como consecuencia de las condiciones climatológicas que se presentan en Michoacán. Para los próximos quince días, se espera que las cotizaciones repunten, si las condiciones climatológicas no mejoran en Michoacán.

Producción nacional mensual de limón
(Miles de toneladas)



Fuente: SIAP-SAGARPA.

Producción de limón durante diciembre, 2013-2015
(Porcentaje)



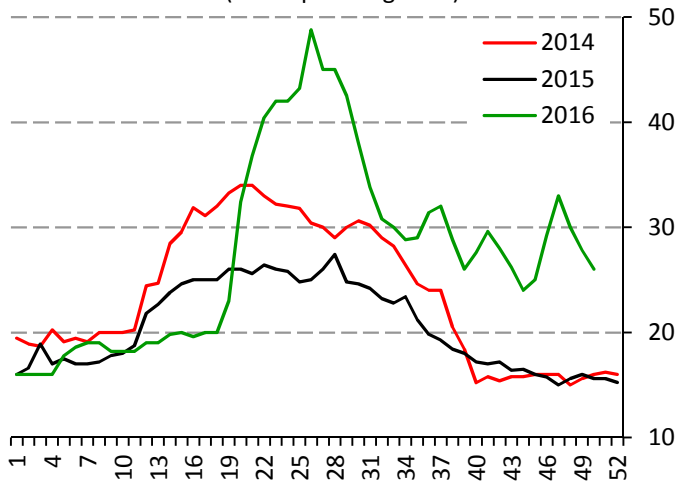
Fuente: SIAP-SAGARPA.

Precios semanales de frutas y hortalizas en la Central de Abasto de Iztapalapa, D.F.



Aguacate

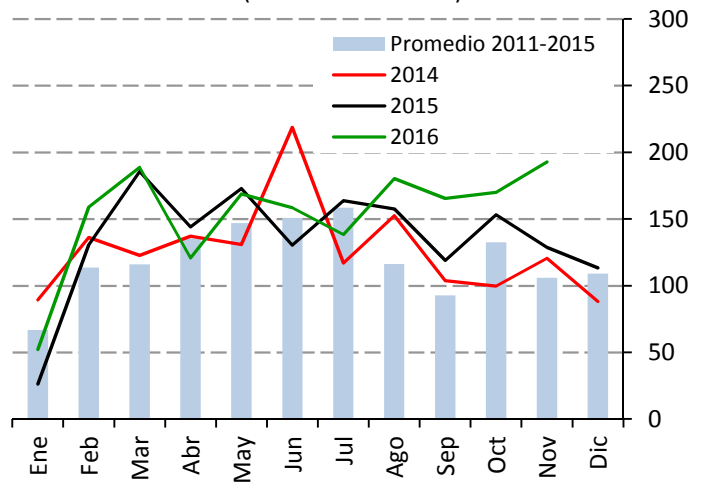
Precio aguacate Hass
(Pesos por kilogramo)



Fuente: SNIIM-SE.

La oferta proveniente de Michoacán se recuperó debido a la entrada de mayor cantidad de producto de buena calidad. Es posible que las cotizaciones repunten, ya que en el mes de diciembre, el producto de mayor calidad se destina al norte del país o a la exportación.

Producción nacional mensual de aguacate
(Miles de toneladas)



Fuente: SIAP-SAGARPA.

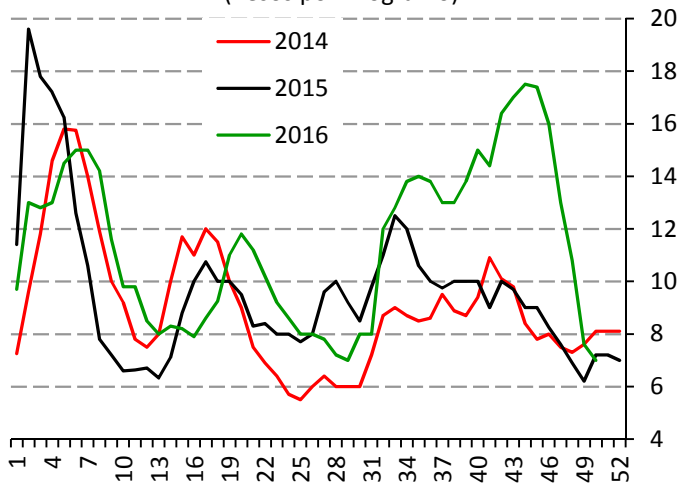
Producción de aguacate durante diciembre, 2013-2015
(Porcentaje)



Fuente: SIAP-SAGARPA.

Papaya

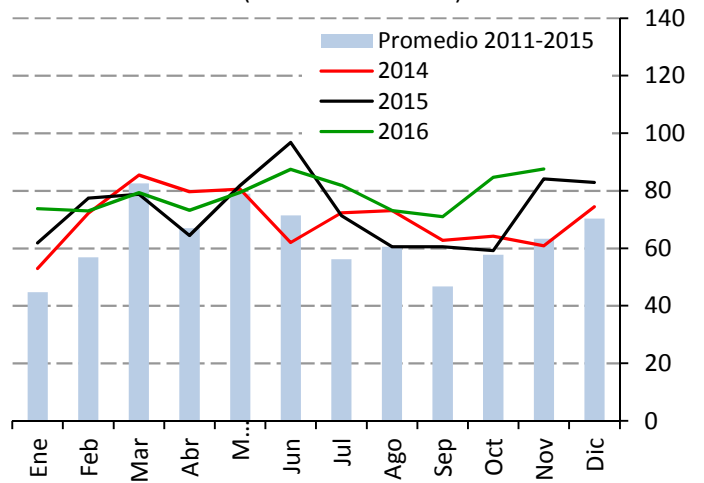
Precio de papaya maradol
(Pesos por kilogramo)



Fuente: SNIIM-SE.

La oferta fue consistente. Así, Oaxaca aportó el volumen de producto con mayor presencia en el mercado. También, se registraron ingresos de Veracruz, Campeche y Michoacán. Para los siguientes quince días, se espera que las cotizaciones mantengan su tendencia a la baja.

Producción nacional mensual de papaya
(Miles de toneladas)



Fuente: SIAP-SAGARPA.

Producción de papaya durante diciembre, 2013-2015
(Porcentaje)



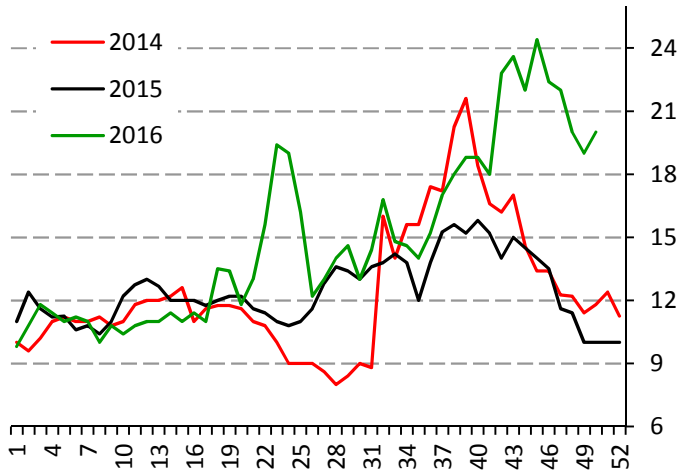
Fuente: SIAP-SAGARPA.

Precios semanales de frutas y hortalizas en la Central de Abasto de Iztapalapa, D.F.



Piña

Precio de piña mediana
(Pesos por pieza)

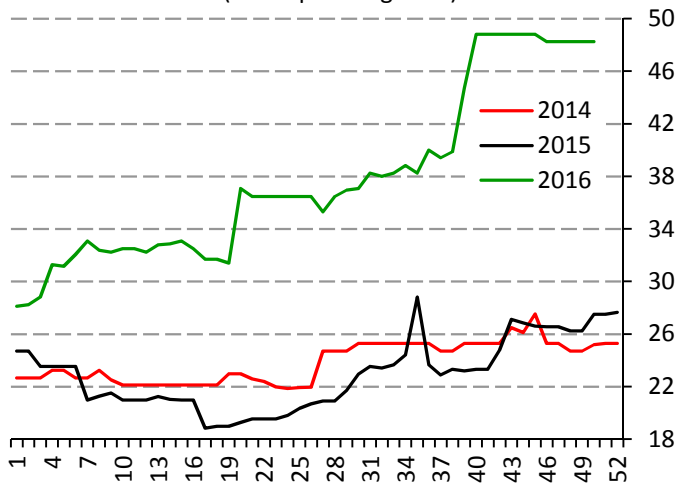


Fuente: SNIIM-SE.

La oferta disminuyó, ya que no se registraron la cantidad de ingresos esperados. Se observa que las variedades Esmeralda y Gota de Miel componen la mayor parte del abasto. Se contó con envíos de Veracruz. Para los próximos quince días, se espera que los precios se establezcan sobre el nivel actual.

Manzana

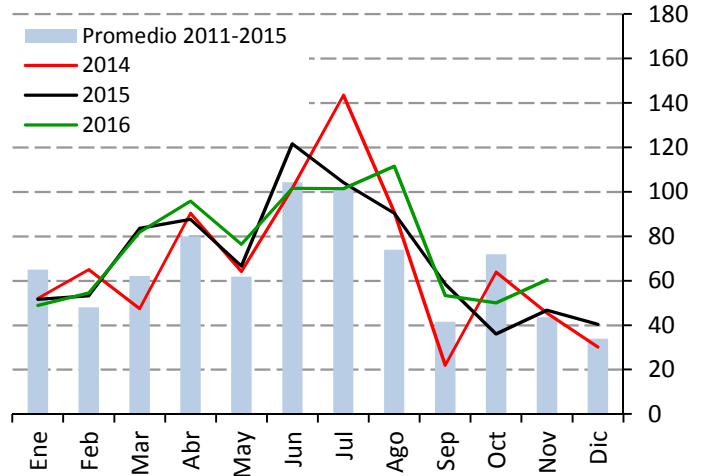
Precio de manzana golden delicious
(Pesos por kilogramo)



Fuente: SNIIM-SE.

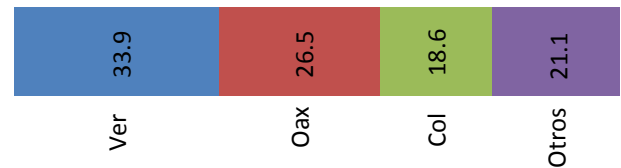
La oferta fue consistente por el ingreso de producto de Chihuahua. Además, se registraron envíos de importación de Estados Unidos, provenientes de Washington y California. Pese a las fluctuaciones del peso contra el dólar, no se mostraron alzas en las cotizaciones. Se espera que el precio de la manzana se incremente con motivo de las fiestas decembrinas.

Producción nacional mensual de piña
(Miles de toneladas)



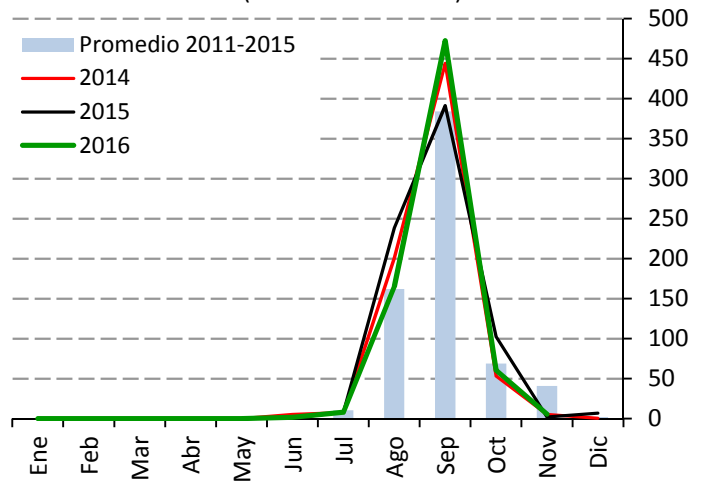
Fuente: SIAP-SAGARPA.

Producción de piña durante diciembre, 2013-2015
(Porcentaje)



Fuente: SIAP-SAGARPA.

Producción nacional mensual de manzana
(Miles de toneladas)



Fuente: SIAP-SAGARPA.

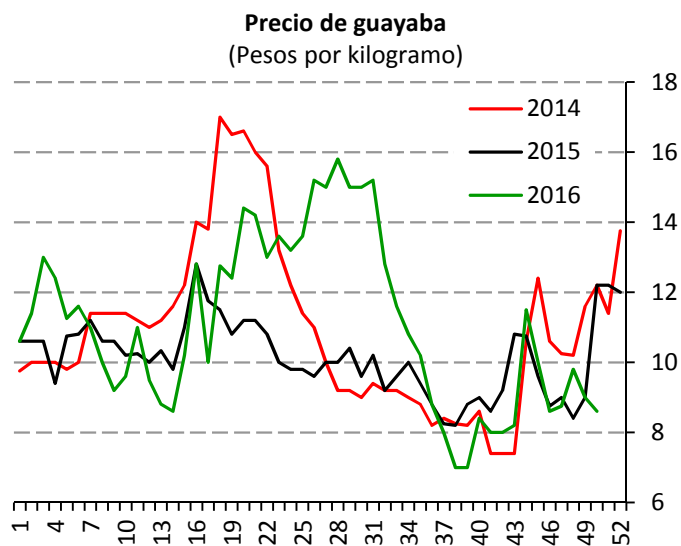
Producción de manzana durante diciembre, 2013-2015
(Porcentaje)



Fuente: SIAP-SAGARPA.

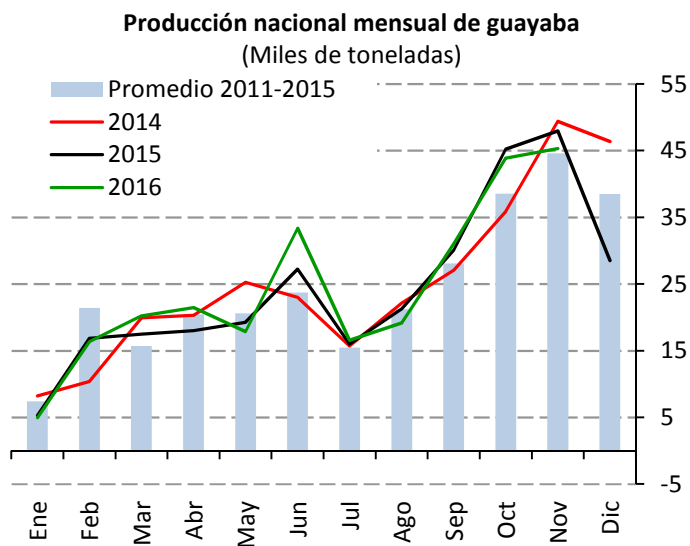
Precios semanales de frutas y hortalizas en la Central de Abasto de Iztapalapa, D.F.

Guayaba



Fuente: SNIIM-SE.

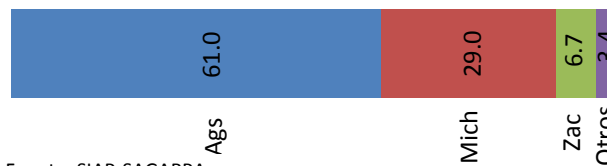
La oferta fue consistente. Debido a la acumulación de guayaba y la poca demanda registrada, el precio de esta fruta bajó. Los envíos provienen principalmente de Michoacán. Para los próximos quince días, se espera que los precios repunten y la demanda se aumente en este mes.



Fuente: SIAP-SAGARPA.

Producción de guayaba durante diciembre, 2013-2015

(Porcentaje)



Fuente: SIAP-SAGARPA.