

Reporte de precios de frutas y hortalizas

Del 21 al 25 de noviembre de 2016



Resumen

- Durante la primera quincena de noviembre de 2016, el Índice Nacional de Precios al Consumidor (INPC) presentó una variación anual de 3.29 por ciento. El subíndice de precios de frutas y verduras tuvo una variación anual de 9.86 por ciento, lo que se traduce en una incidencia en la inflación anual de 0.330 puntos porcentuales.
- En la semana del 21 al 25 de noviembre, los precios al mayoreo de los productos hortofrutícolas que presentaron mayores variaciones al alza, a tasa anual, fueron: aguacate hass, piña mediana, naranja, manzana golden y red delicious, jitomate y papaya. En contraste, los precios de los productos que muestran mayores variaciones a la baja, a tasa anual, son: chile de árbol fresco, tomate verde, melón, chile poblano, sandía y zanahoria leña.
- En el periodo de análisis, los precios de los productos que presentaron mayores variaciones semanales al alza fueron: calabacita italiana, aguacate hass, chile jalapeño naranja, zanahoria polvo y sandía; mientras que los precios de los productos que muestran mayores variaciones semanales a la baja son: papaya, chile poblano, tomate verde, chile serrano y jitomate.
- No obstante que hay abundante cantidad de jitomate de tamaño pequeño en el mercado, en la semana anterior, el precio del tomate saladette, en su presentación de caja de 13 kg., disminuyó. Además, se observó una escasez de producto de primera calidad. Así, en el periodo del 21 al 25 de noviembre, éste presentó una cotización promedio de 14.62 pesos por kilogramo con lo que generó una reducción semanal de 4.9 por ciento. Se contó con envíos provenientes de Michoacán y Puebla.
- Durante el periodo de análisis, aunque la oferta de aguacate michoacano se recuperó debido a la entrada de producto de muy buen tamaño y textura, su precio subió con respecto al de la semana anterior, presentando un precio promedio de 33.0 pesos por kilogramo. Así, esta sería la tercer semana consecutiva que este producto presenta incrementos en sus cotizaciones acumulando un aumento de 38 por ciento.

Variación de precios semanales de frutas y hortalizas en la Central de Abasto de Iztapalapa, D. F. Semana del 21 al 25 de noviembre de 2016

Resumen

Producto y variedad	Origen predominante	Precio (\$/kg)		Variación (%)	
		Semana 46 14-18 nov 2016	Semana 47 21-25 nov 2016	Semanal	Anual ^{1/}
Tomate Saladette (caja 12 kg, malla sombra)	Puebla	22.17	20.83	↓ -6.0%	↑ 37.3%
Tomate Saladette (caja 13 kg)	Michoacán	15.38	14.62	↓ -4.9%	↑ 75.9%
Tomate Saladette (caja 30 kg)	Michoacán	13.00	11.58	↓ -10.9%	↑ 56.5%
Tomate Bola (caja 10 kg, invernadero)	Puebla	28.00	26.75	↓ -4.5%	↑ 42.3%
Papa Alpha	Veracruz	8.00	8.00	→ 0.0%	↓ -4.8%
Chile de árbol fresco	Veracruz	17.40	16.50	↓ -5.2%	↓ -53.1%
Chile Jalapeño	Jalisco	11.80	13.25	↑ 12.3%	↑ 5.2%
Chile Poblano	Michoacán	16.80	14.00	↓ -16.7%	↓ -30.7%
Chile Serrano	Michoacán	11.33	9.50	↓ -16.2%	↓ -12.0%
Cebolla bola	Guanajuato	8.70	9.00	↑ 3.4%	→ 0.0%
Zanahoria leña	Puebla	3.20	3.20	→ 0.0%	↓ -20.0%
Zanahoria mediana (arpilla de 24 kg)	Puebla	5.83	5.83	→ 0.0%	↑ 19.5%
Zanahoria polvo	Puebla	3.04	3.20	↑ 5.3%	↓ -13.0%
Tomate verde	Michoacán	7.60	6.38	↓ -16.1%	↓ -42.5%
Calabacita italiana	Puebla	5.28	7.00	↑ 32.6%	↑ 4.2%
Melón Cantaloupe # 27	Guerrero	9.58	9.34	↓ -2.5%	↓ -31.6%
Melón Cantaloupe # 36	Guerrero	8.74	8.42	↓ -3.7%	↓ -38.3%
Melón Cantaloupe # 48	n.d.	5.37	n.d.	↓ -100.0%	n.d.
Sandía Sangría	Chihuahua	5.50	5.75	↑ 4.5%	↓ -21.2%
Plátano Tabasco	Tabasco	3.06	3.06	→ 0.0%	↓ -9.7%
Plátano Chiapas	Chiapas	3.61	3.61	→ 0.0%	↓ -11.1%
Plátano macho	Chiapas	7.00	7.00	→ 0.0%	→ 0.0%
Naranja Valencia chica	Veracruz	3.60	4.00	↑ 11.1%	↑ 60.0%
Naranja Valencia mediana	Veracruz	5.10	5.50	↑ 7.8%	↑ 83.3%
Limón c/semilla #3	Michoacán	4.21	3.68	↓ -12.6%	↓ -12.6%
Limón c/semilla #4	Michoacán	5.47	5.26	↓ -3.8%	↓ -7.4%
Limón c/semilla #5	Michoacán	8.00	7.50	↓ -6.3%	↓ -7.4%
Limón s/semilla	Veracruz	5.50	5.50	→ 0.0%	↓ -8.3%
Aguacate Hass	Michoacán	29.20	33.00	↑ 13.0%	↑ 120.0%
Papaya Maradol	Oaxaca	16.00	13.00	↓ -18.8%	↑ 71.1%
Piña grande*	Veracruz	27.60	28.00	↑ 1.4%	↑ 25.0%
Piña mediana*	Veracruz	22.40	22.00	↓ -1.8%	↑ 89.7%
Manzana Golden Delicious	Importación	48.24	48.24	→ 0.0%	↑ 81.8%
Manzana Red Delicious	Importación	40.00	40.00	→ 0.0%	↑ 76.1%
Manzana Starking	n.d.	n.d.	n.d.	n.d.	n.d.
Guayaba	Michoacán	8.60	8.75	↑ 1.7%	↓ -2.8%

Fuente: SNIIM-Secretaría de Economía.

1/ Variación con respecto al precio vigente 52 semanas atrás.

* La cotización es por pieza.

n.d. No disponible.

Variación de precios semanales de frutas y hortalizas en la Central de Abasto de Iztapalapa, D. F.



Inflación y variación de los precios

Producto	Ponderación en el INPC (%)	Precios al consumidor durante la primera quincena de noviembre de 2016		Precios al mayoreo, promedio de noviembre de 2016 ¹	
		Inflación quincenal (porcentaje)	Inflación anual (porcentaje)	Variación mensual	Variación anual
Jitomate	0.495	4.33	36.30	↑	↑
Papa	0.247	1.47	-2.84	↑	↓
Chile jalapeño	0.091	0.60	-18.22	↑	↓
Cebolla	0.170	-2.97	-24.97	↓	↓
Zanahoria	0.069	0.04	-2.84	↑	↑
Tomate verde	0.131	4.78	-3.80	↑	↓
Calabacita	0.126	-4.66	6.37	↓	↓
Melón	0.046	-4.23	16.20	↑	↓
Sandía	0.025	-0.51	-2.32	↓	↓
Plátano	0.170	0.90	6.16	↑	↓
Naranja	0.035	-4.34	22.27	↑	↑
Limón	0.207	-1.32	-11.15	↓	↓
Aguacate	0.113	-0.86	67.34	↓	↑
Papaya	0.078	3.70	17.75	↑	↑
Manzana	0.227	0.56	25.04	↓	↑
Piña	0.014	0.14	17.99	↑	↑
Guayaba	0.041	1.28	8.21	↑	↑
Suma	2.287				
Frutas y verduras ^{2/}	3.560	1.26	9.86		
Agropecuarios ^{3/}	8.434	0.67	5.27		

Fuente: INEGI y SNIIM-Secretaría de Economía.

1/ Sentido de la variación mensual y anual del precio durante las primeras cuatro semanas de noviembre de 2016. Precios en la Central de Abasto de Iztapalapa, D.F. para los siguientes productos: tomate saladette en caja de 13 kg, papa alpha, chile jalapeño, cebolla bola blanca, zanahoria mediana, tomate verde, calabacita italiana, melón cantaloupe #36, sandía sangría, plátano Tabasco, naranja Valencia mediana, limón agrio con semilla #4, aguacate hass, papaya maradol, manzana golden delicious, piña mediana y guayaba.

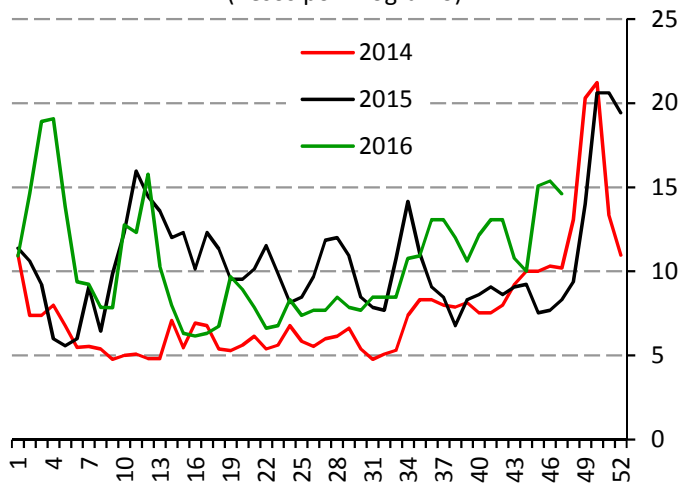
2/ El grupo *Frutas y verduras* del INPC incluye 32 productos: los 17 productos listados y los 15 productos siguientes: frijol, lechuga y col, chayote, chile serrano, uva, nopales, durazno, chile poblano, pepino, pera, ejotes, chile seco, chícharo, otras legumbres y otras frutas.

3/ El subíndice *Agropecuarios* del INPC comprende dos grupos: *Frutas y verduras* (32 productos) y *Pecuarios* (8 productos).

Precios semanales de frutas y hortalizas en la Central de Abasto de Iztapalapa, D.F.

Tomate rojo

Precio de tomate saladette, en caja de 13 kg
(Pesos por kilogramo)

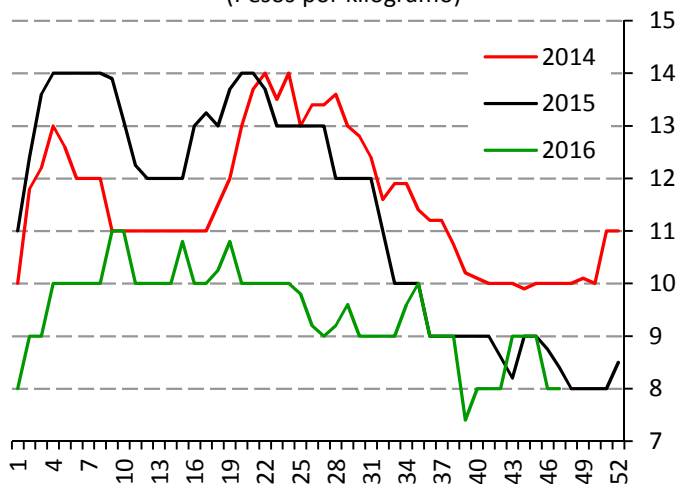


Fuente: SNIIM-SE.

La oferta bajó por las condiciones climáticas de lluvia, las cuales generaron afectaciones al producto. No obstante, hay abundante jitomate de tamaño pequeño, pero hay escasez de primera calidad. Se contó con envíos de Michoacán y Puebla. Es probable que las cotizaciones repunten, si las condiciones climáticas no son favorables para el desarrollo del producto.

Papa

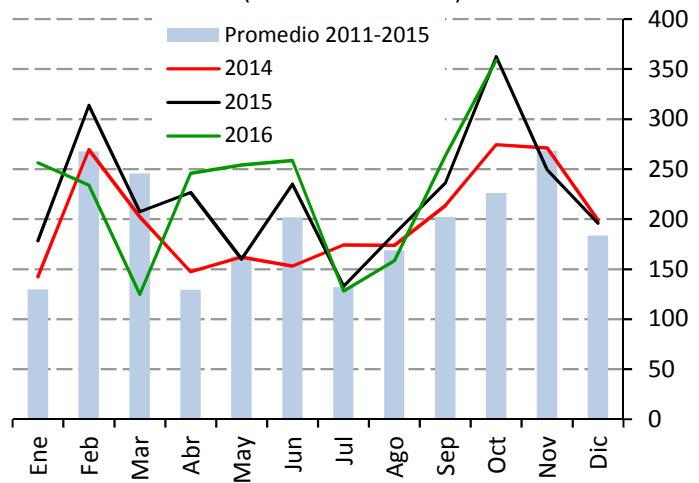
Precio de papa Alpha
(Pesos por kilogramo)



Fuente: SNIIM-SE.

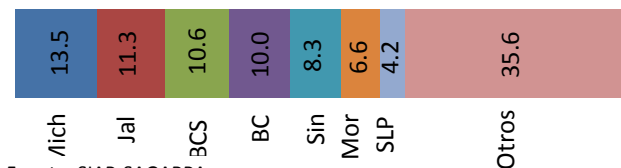
La oferta fue consistente, ya que los aportes de Veracruz, Estado de México y Puebla se normalizaron en relación con el excepcional volumen extra enviado la semana pasada. Para las siguientes semanas, se espera que los precios sean estables.

Producción nacional mensual de tomate rojo
(Miles de toneladas)



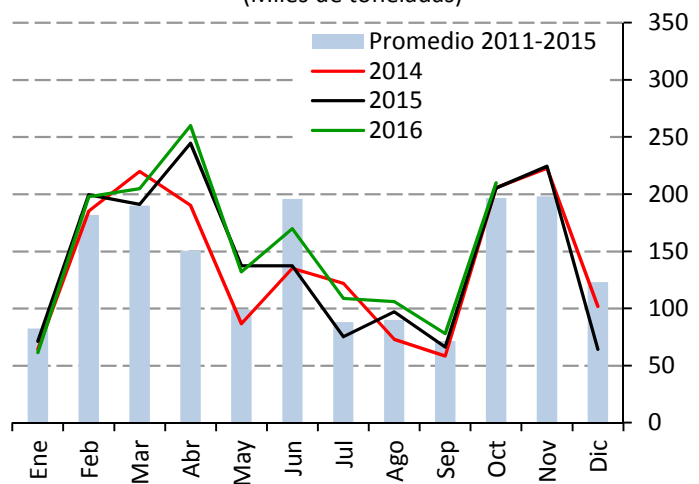
Fuente: SIAP-SAGARPA.

Producción de tomate rojo durante diciembre, 2013-2015
(Porcentaje)



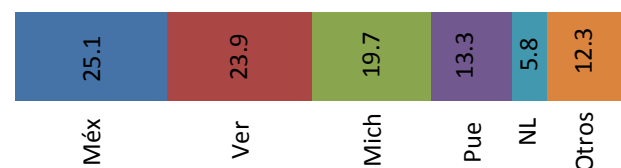
Fuente: SIAP-SAGARPA.

Producción nacional mensual de papa
(Miles de toneladas)



Fuente: SIAP-SAGARPA.

Producción de papa durante diciembre, 2013-2015
(Porcentaje)

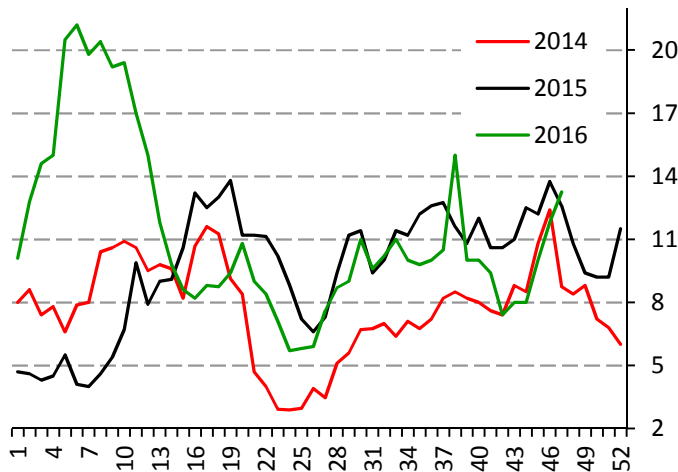


Fuente: SIAP-SAGARPA.

Precios semanales de frutas y hortalizas en la Central de Abasto de Iztapalapa, D.F.

Chile jalapeño

Precio de chile jalapeño
(Pesos por kilogramo)

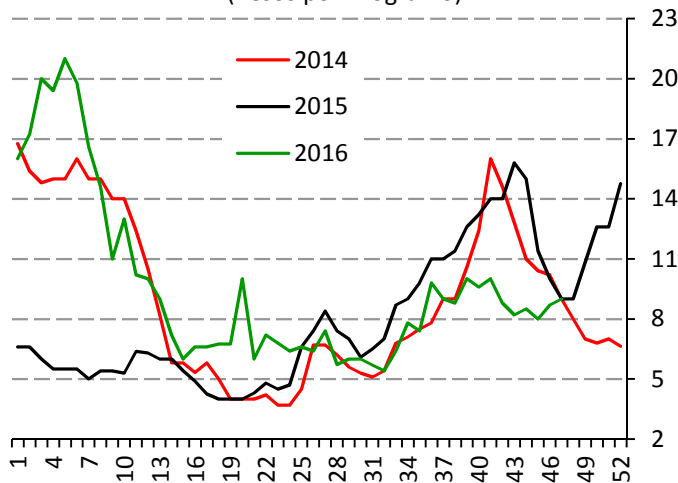


Fuente: SNIIM-SE.

La oferta fue consistente, pero ha disminuido la cantidad de tamaños grandes. La entrada de producto con mayor calidad proviene de regiones costeras de Jalisco. Sin embargo, su volumen es escaso lo que también produjo un alza en el precio del producto de Chihuahua y Michoacán. Para las próximas dos semanas se espera que las cotizaciones se ajusten a la baja.

Cebolla

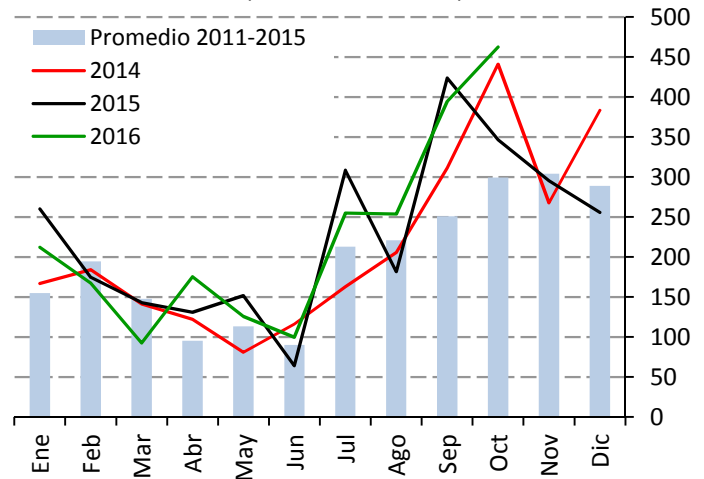
Precio de cebolla bola
(Pesos por kilogramo)



Fuente: SNIIM-SE.

La oferta se recuperó y se registraron ingresos de Guanajuato, que destacan por su calidad y tamaño grande. Además, hay aportes de Morelos, Querétaro y Michoacán que registran un bajo volumen de primera calidad y abundancia de producto mediano y pequeño. Para los próximos quince días, se espera que las cotizaciones se mantengan sobre el nivel actual.

Producción nacional mensual de chile verde*
(Miles de toneladas)



Fuente: SIAP-SAGARPA.

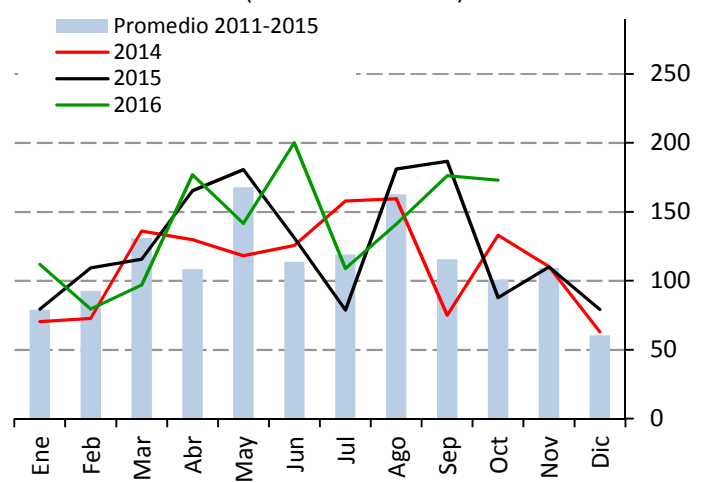
*Chile verde de todas las variedades.

Producción de chile verde durante diciembre, 2013-2015*
(Porcentaje)



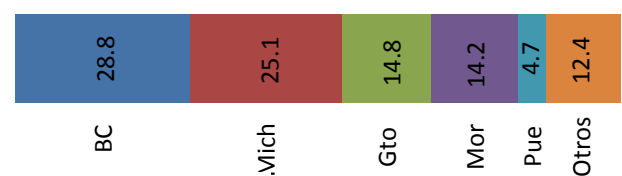
Fuente: SIAP-SAGARPA.

Producción nacional mensual de cebolla
(Miles de toneladas)



Fuente: SIAP-SAGARPA.

Producción de cebolla durante diciembre, 2013-2015
(Porcentaje)

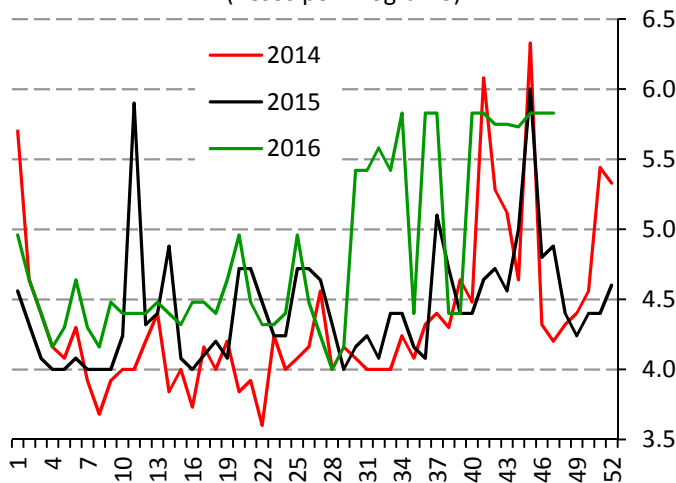


Fuente: SIAP-SAGARPA.

Precios semanales de frutas y hortalizas en la Central de Abasto de Iztapalapa, D.F.

Zanahoria

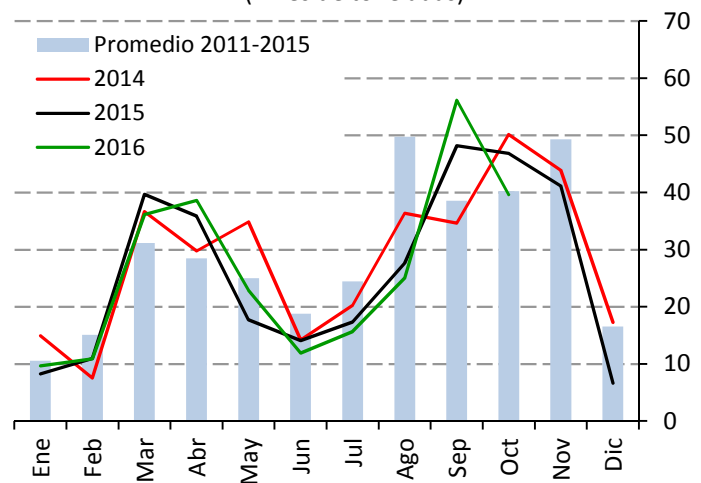
Precio zanahoria mediana
(Pesos por kilogramo)



Fuente: SNIIM-SE.

La oferta fue consistente. Se contó principalmente con aportes de Puebla y partidas de menor volumen del Estado de México. Sin variación en la demanda, la zanahoria polvo fue la que provocó un ligero ajuste al alza en su precio. Para los próximos quince días, se espera que las cotizaciones se estabilicen.

Producción nacional mensual de zanahoria
(Miles de toneladas)



Fuente: SIAP-SAGARPA.

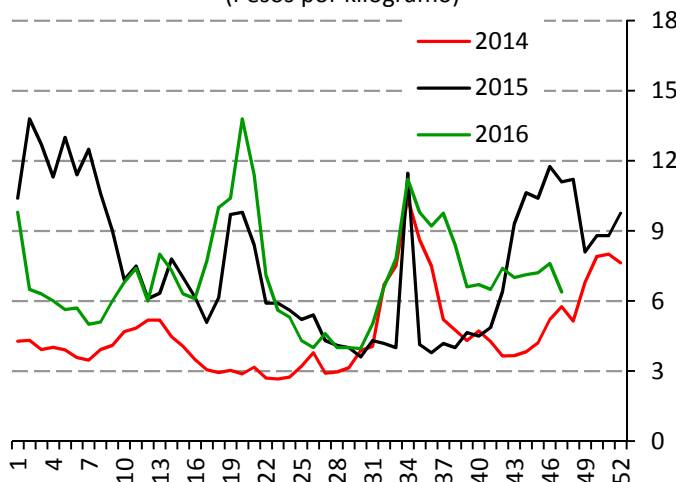
Producción de zanahoria durante diciembre, 2013-2015
(Porcentaje)



Fuente: SIAP-SAGARPA.

Tomate verde

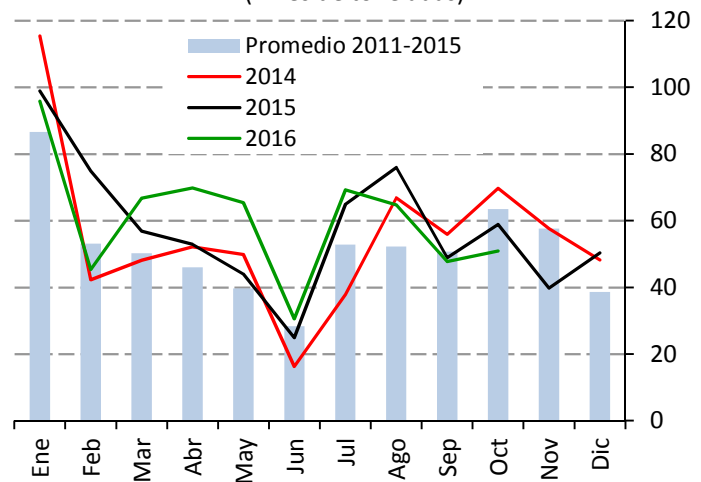
Precio de tomate verde
(Pesos por kilogramo)



Fuente: SNIIM-SE.

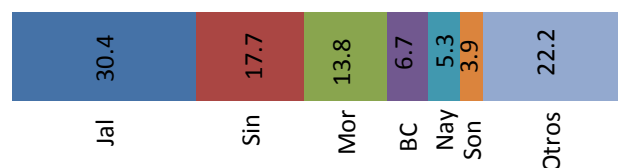
La oferta se recuperó ligeramente, con el ingreso de importantes volúmenes de Michoacán y aportes complementarios de Guanajuato, Querétaro y Puebla. Para las siguientes dos semanas, si el abasto se recupera, se espera que las cotizaciones se estabilicen.

Producción nacional mensual de tomate verde
(Miles de toneladas)



Fuente: SIAP-SAGARPA.

Producción de tomate verde durante diciembre, 2013-2015
(Porcentaje)

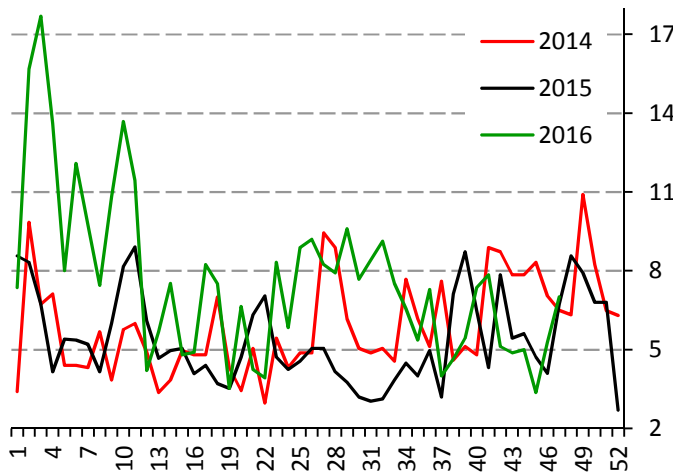


Fuente: SIAP-SAGARPA.

Precios semanales de frutas y hortalizas en la Central de Abasto de Iztapalapa, D.F.

Calabacita italiana

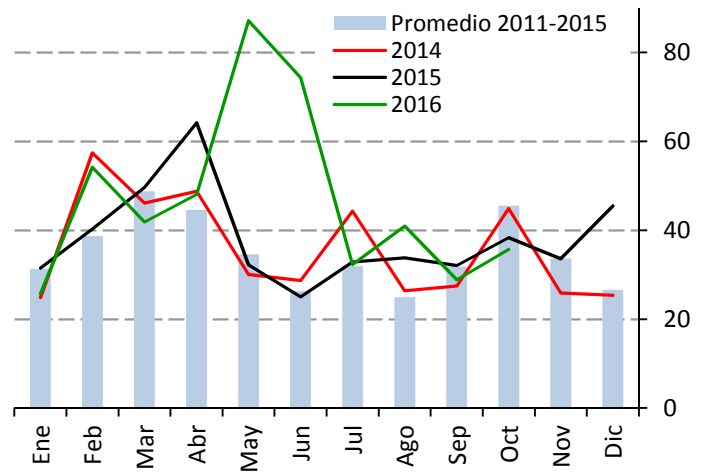
Precio de calabacita italiana
(Pesos por kilogramo)



Fuente: SNIIM-SE.

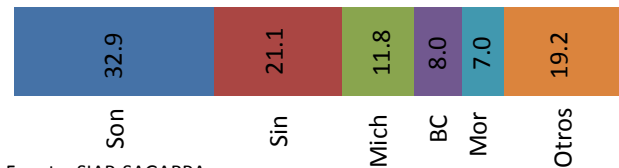
La oferta disminuyó, debido a las fuertes lluvias que se registraron en Puebla, provocando escases de producto en la plaza a principios de la semana, que se normalizó a finales de la misma. Para los próximos quince días, se espera que las cotizaciones puedan estabilizarse.

Producción nacional mensual de calabacita
(Miles de toneladas)



Fuente: SIAP-SAGARPA.

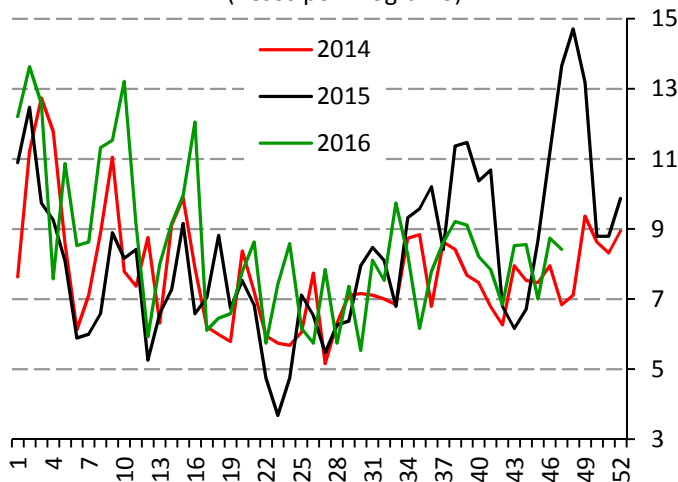
Producción de calabacita durante diciembre, 2013-2015
(Porcentaje)



Fuente: SIAP-SAGARPA.

Melón

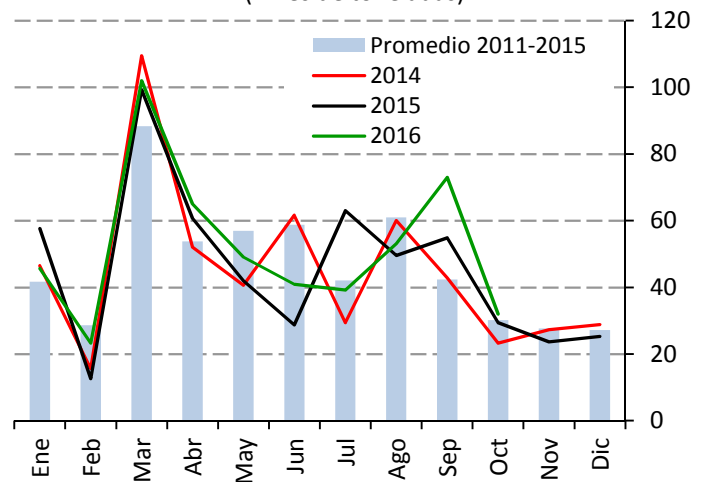
Precio de melón Cantaloupe #36
(Pesos por kilogramo)



Fuente: SNIIM-SE.

La oferta es consistente y se registró ingreso de Guerrero de una nueva temporada de los tamaños #27 y #36, Estos dominan el mercado, pero su calidad no es la mejor. No se observa presencia del tamaño #48 en la plaza. Para los próximos quince días, se espera que las cotizaciones se estabilicen sobre el nivel actual.

Producción nacional mensual de melón
(Miles de toneladas)



Fuente: SIAP-SAGARPA.

Producción de melón durante diciembre, 2013-2015
(Porcentaje)

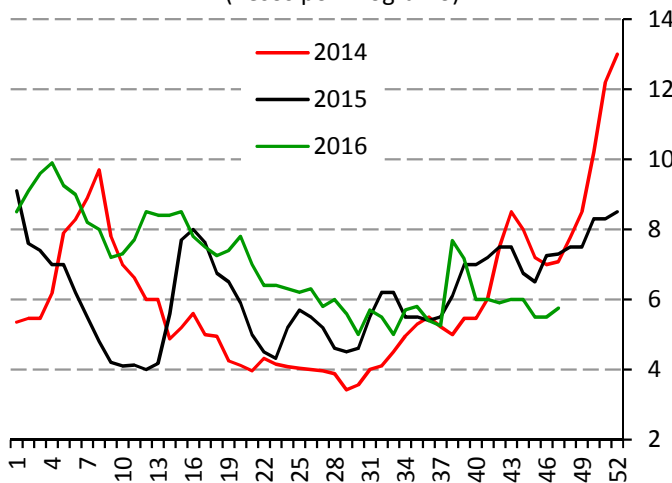


Fuente: SIAP-SAGARPA.

Precios semanales de frutas y hortalizas en la Central de Abasto de Iztapalapa, D.F.

Sandía

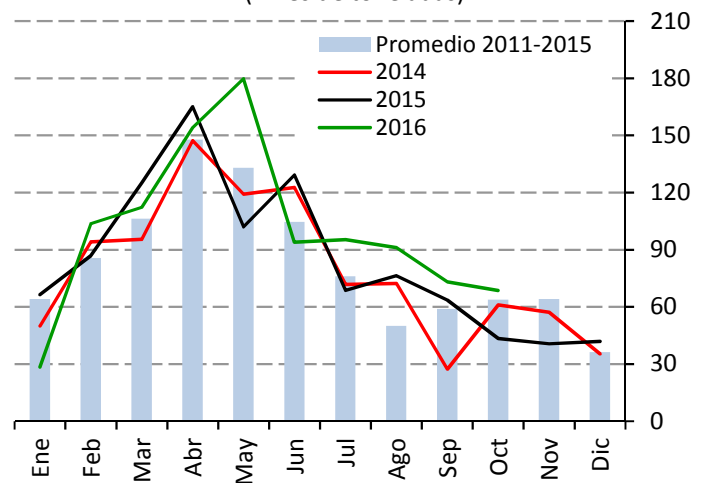
Precio sandía sangría
(Pesos por kilogramo)



Fuente: SNIIM-SE.

El abasto es consistente a pesar de la baja demanda del producto debido al clima fresco de la Ciudad de México, lo que está provocando acumulación de inventarios. Se registraron aportes principalmente de Chihuahua. Durante los próximos quince días, se espera que las cotizaciones mantengan estabilidad, sin descartar ajustes a la baja.

Producción nacional mensual de sandía
(Miles de toneladas)



Fuente: SIAP-SAGARPA.

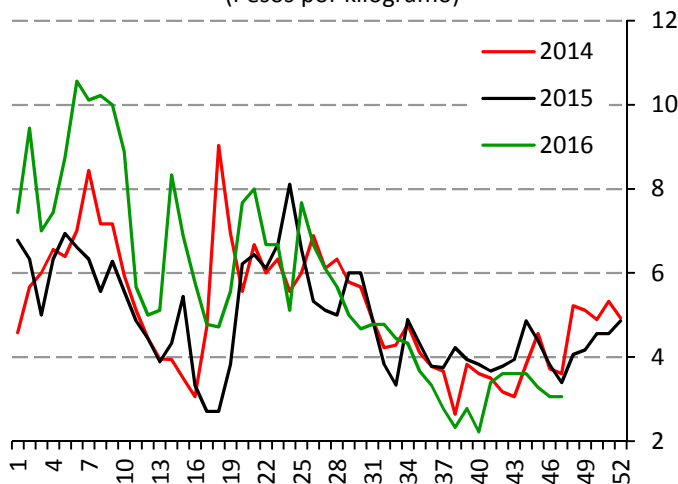
Producción de sandía durante diciembre, 2013-2015
(Porcentaje)



Fuente: SIAP-SAGARPA.

Plátano

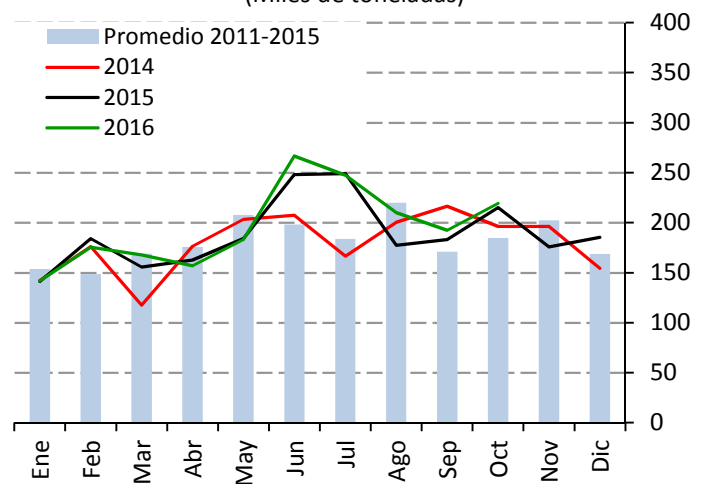
Precio de plátano Tabasco
(Pesos por kilogramo)



Fuente: SNIIM-SE.

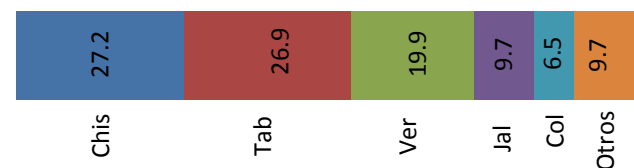
El abasto fue consistente y la demanda se recuperó, probablemente derivado del precio accesible que tiene esta fruta. Se registran envíos de Chiapas y Tabasco. Para los próximos quince días, se espera que las cotizaciones se mantengan estables.

Producción nacional mensual de plátano
(Miles de toneladas)



Fuente: SIAP-SAGARPA.

Producción de plátano durante diciembre, 2013-2015
(Porcentaje)

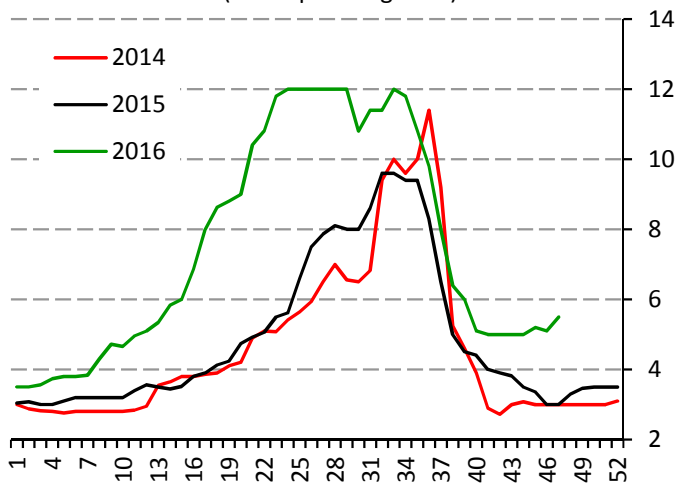


Fuente: SIAP-SAGARPA.

Precios semanales de frutas y hortalizas en la Central de Abasto de Iztapalapa, D.F.

Naranja

Precio de naranja Valencia mediana
(Pesos por kilogramo)

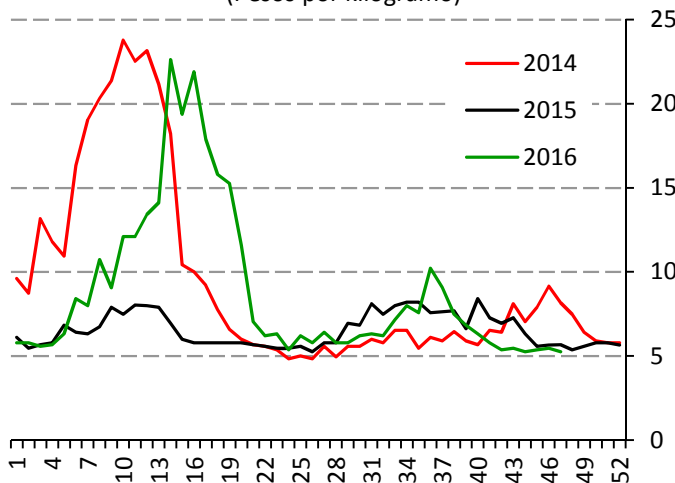


Fuente: SNIIM-SE.

La oferta se redujo por una ligera baja en los envíos de producto de Veracruz. Se informa que no ingresó el mismo número de volúmenes como en semanas anteriores, pero de acuerdo con las temporadas de producción, aún debe haber un abastecimiento importante. Para los quince días siguientes, se espera que las cotizaciones se mantengan estables.

Limón

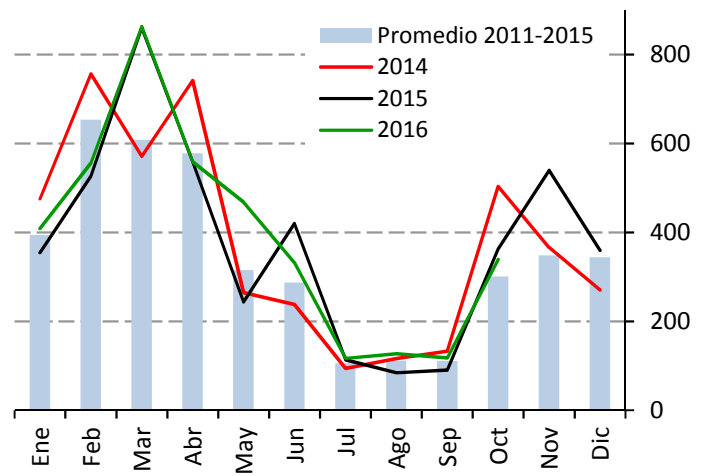
Precio de limón con semilla #4
(Pesos por kilogramo)



Fuente: SNIIM-SE.

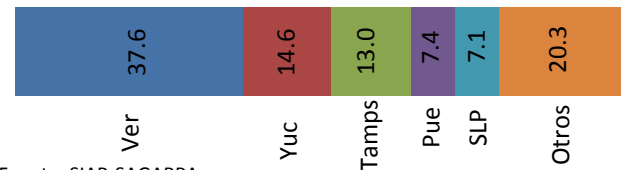
La oferta es constante, con volúmenes suficientes y de buena calidad. Se cuenta con aportes principalmente de Michoacán. Para los próximos quince días, se espera que las cotizaciones se ajusten a la baja, ya que el abasto consistente podría generar una acumulación de inventarios en bodegas.

Producción nacional mensual de naranja
(Miles de toneladas)



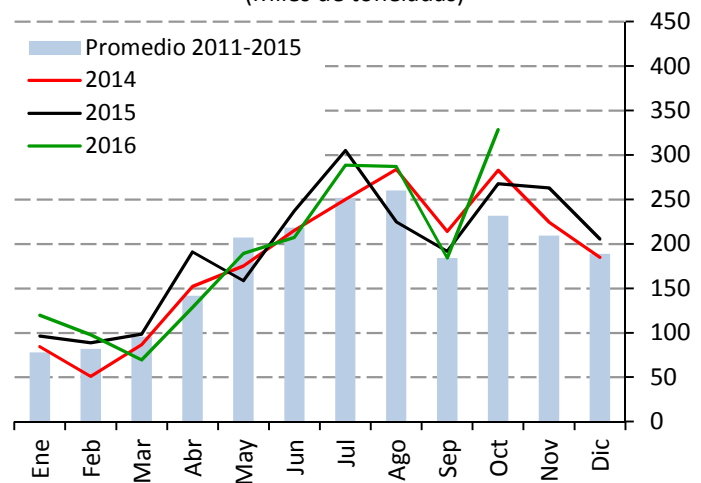
Fuente: SIAP-SAGARPA.

Producción de naranja durante diciembre, 2013-2015
(Porcentaje)



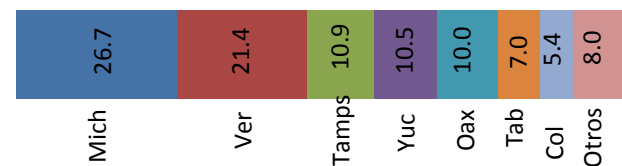
Fuente: SIAP-SAGARPA.

Producción nacional mensual de limón
(Miles de toneladas)



Fuente: SIAP-SAGARPA.

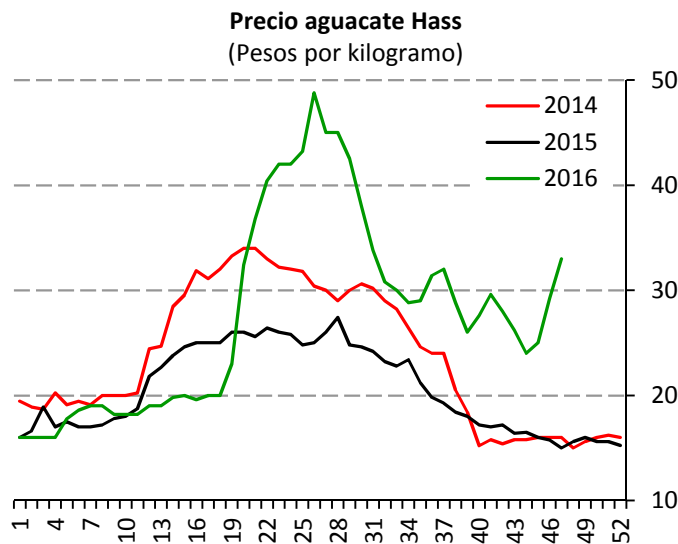
Producción de limón durante diciembre, 2013-2015
(Porcentaje)



Fuente: SIAP-SAGARPA.

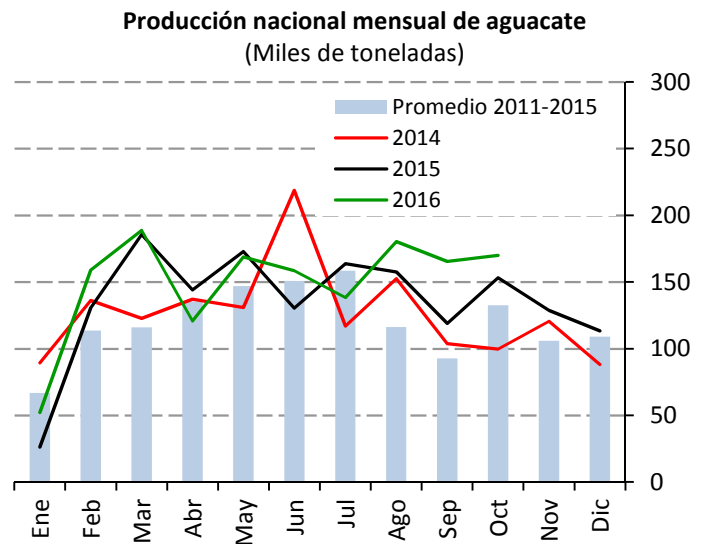
Precios semanales de frutas y hortalizas en la Central de Abasto de Iztapalapa, D.F.

Aguacate



Fuente: SNIIM-SE.

La oferta proveniente de Michoacán se recuperó debido a la entrada de producto de muy buen tamaño y textura. Además, la “flor nueva” que ofrecía fruto de menor tamaño y verdoso, prácticamente ha terminado. No obstante, el precio al mayoreo se incrementó.



Fuente: SIAP-SAGARPA.

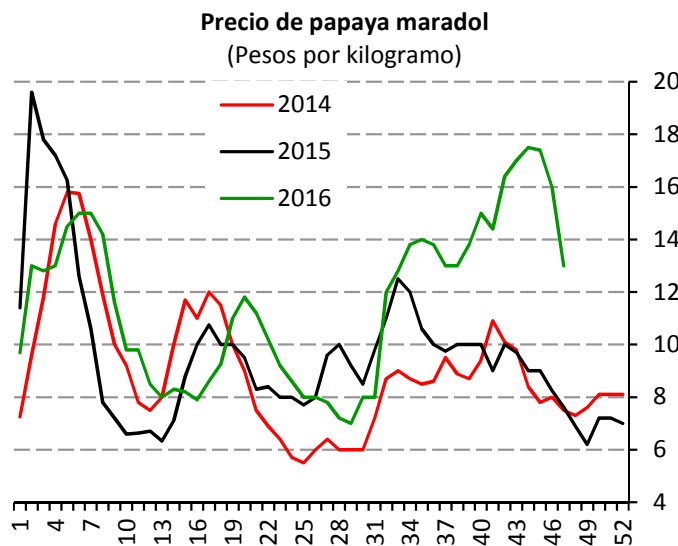
Producción de aguacate durante diciembre, 2013-2015

(Porcentaje)



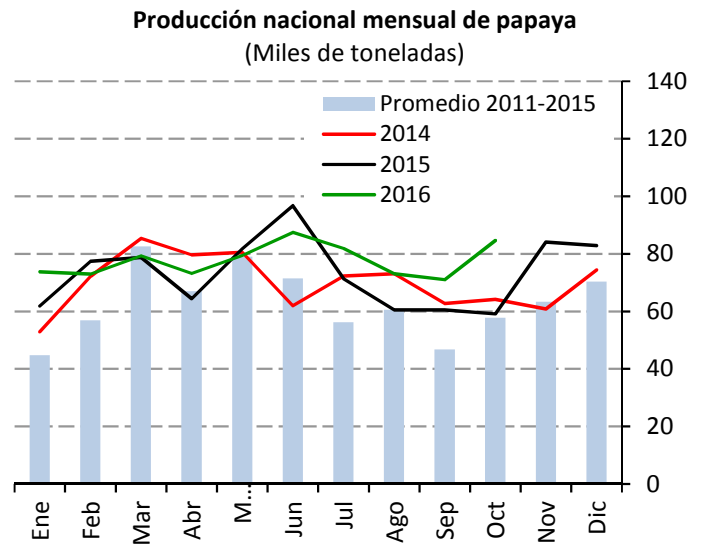
Fuente: SIAP-SAGARPA.

Papaya



Fuente: SNIIM-SE.

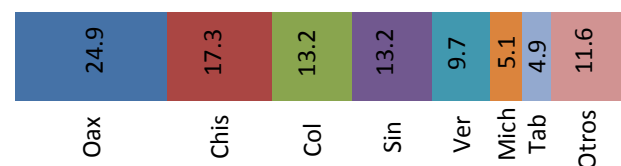
La oferta fue consistente. Así, Oaxaca aportó el volumen de producto con mayor presencia en el mercado. Se observa producto complementario de Veracruz, mejorando en volumen y calidad. Para los siguientes quince días, se espera que las cotizaciones se ajuste a la baja, al aumentar el producto de calidad en el abasto.



Fuente: SIAP-SAGARPA.

Producción de papaya durante diciembre, 2013-2015

(Porcentaje)

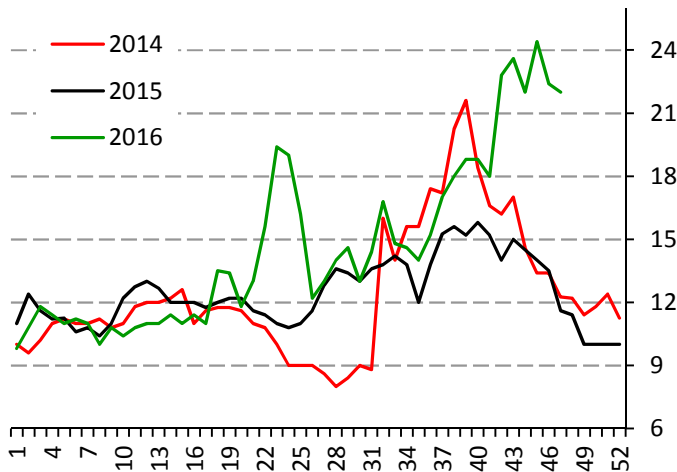


Fuente: SIAP-SAGARPA.

Precios semanales de frutas y hortalizas en la Central de Abasto de Iztapalapa, D.F.

Piña

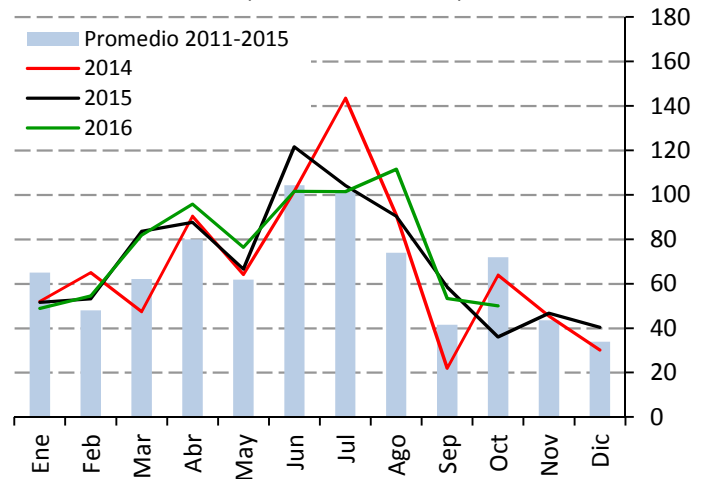
Precio de piña mediana
(Pesos por pieza)



Fuente: SNIIM-SE.

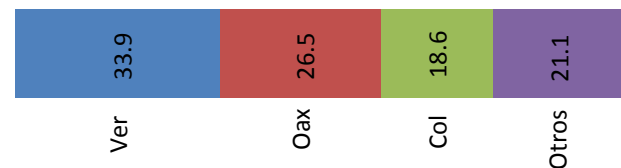
La oferta se recuperó y se contó con envíos de Veracruz. Las variedades Esmeralda y Gota de Miel son las que predominan en el mercado mayorista. Para las próximos quince días, se espera que los precios se estabilicen.

Producción nacional mensual de piña
(Miles de toneladas)



Fuente: SIAP-SAGARPA.

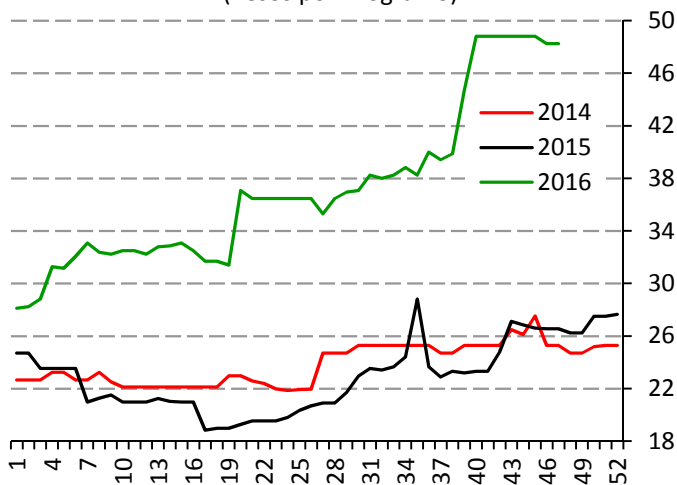
Producción de piña durante diciembre, 2013-2015
(Porcentaje)



Fuente: SIAP-SAGARPA.

Manzana

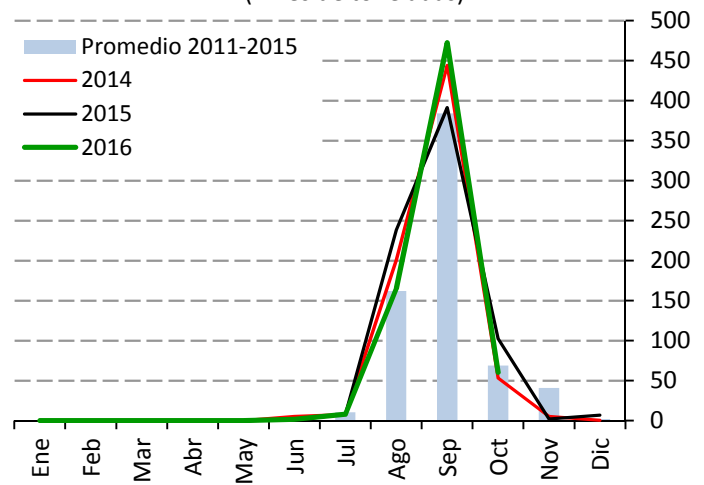
Precio de manzana golden delicious
(Pesos por kilogramo)



Fuente: SNIIM-SE.

La oferta fue consistente por el ingreso de producto de Chihuahua, lo que presionó ligeramente los precios a la baja. Además, se registraron envíos de importación de Estados Unidos, provenientes de Washington y California. Se espera que el precio de la manzana se incremente por el tipo de cambio y por el aumento en su demanda con motivo de las fiestas decembrinas.

Producción nacional mensual de manzana
(Miles de toneladas)



Fuente: SIAP-SAGARPA.

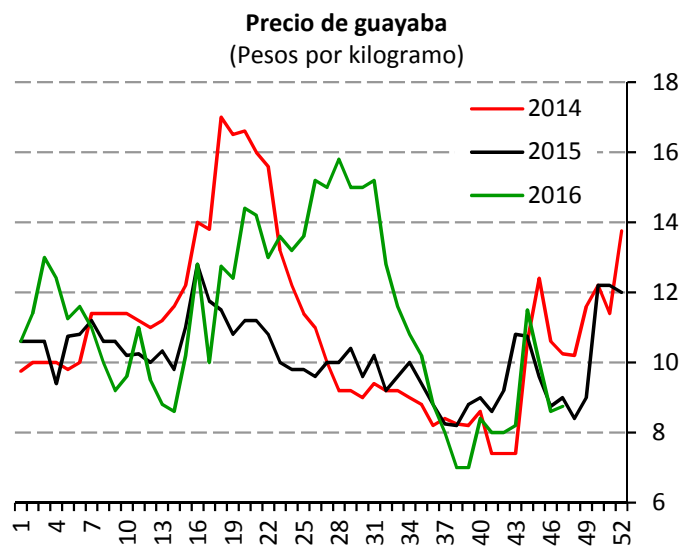
Producción de manzana durante diciembre, 2013-2015
(Porcentaje)



Fuente: SIAP-SAGARPA.

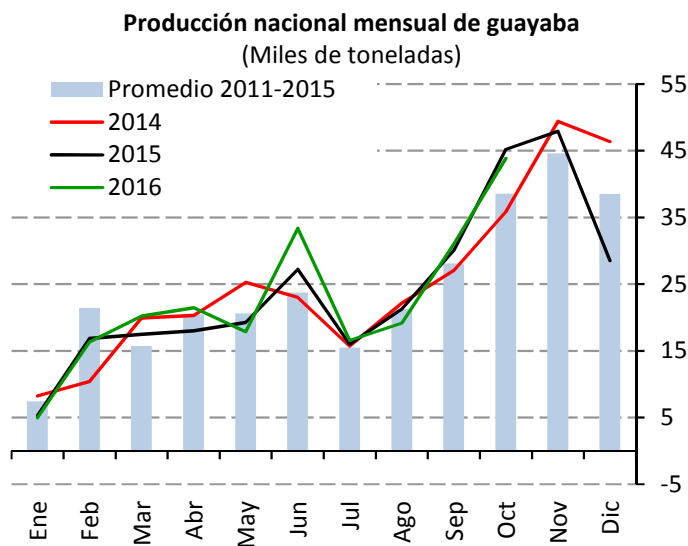
Precios semanales de frutas y hortalizas en la Central de Abasto de Iztapalapa, D.F.

Guayaba



Fuente: SNIIM-SE.

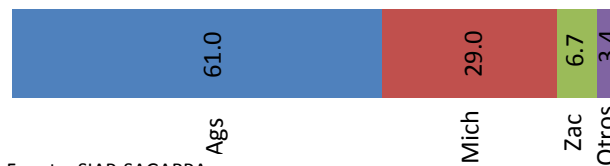
La oferta fue consistente, debido a la entrada constante de producto. Los envíos provienen principalmente de Michoacán. Para los próximos quince días, es posible que los precios se ajusten al alza por aumento probable en la demanda por cuestiones estacionales.



Fuente: SIAP-SAGARPA.

Producción de guayaba durante diciembre, 2013-2015

(Porcentaje)



Fuente: SIAP-SAGARPA.