

Reporte de precios de frutas y hortalizas

Del 07 al 11 de noviembre de 2016

Resumen

- Durante octubre 2016, el Índice Nacional de Precios al Consumidor (INPC) presentó una variación anual de 3.06 por ciento. El subíndice de precios de frutas y verduras tuvo una variación de 10.76 por ciento, lo que se traduce en una incidencia en la inflación anual de 0.354 puntos porcentuales.
- En la semana del 07 al 11 de noviembre, los precios al mayoreo de los productos hortofrutícolas que presentaron mayores variaciones al alza, a tasa anual, fueron: jitomate, manzana red y golden delicious, papaya, piña, aguacate y naranja. En contraste, los precios de los productos que muestran mayores variaciones a la baja, a tasa anual, son: chile de árbol fresco, tomate verde, cebolla bola, calabacita italiana y plátano Tabasco.
- En el periodo de análisis, los precios de los productos que presentaron mayores variaciones semanales al alza fueron: jitomate, chile jalapeño, naranja, zanahoria y piña; mientras que los precios de los productos que muestran mayores variaciones semanales a la baja son: calabacita italiana, melón, guayaba, chile poblano, plátano Tabasco y sandía.
- Después de dos semanas consecutivas a la baja, el precio del tomate saladette, en su presentación de caja de 13 kg. subió. Así, en el periodo del 07 al 11 de noviembre, este producto presentó una cotización promedio de 15.08 pesos por kilogramo con lo que generó un incremento semanal de 50 por ciento. Se cuenta con envíos provenientes de Michoacán y Puebla. En el caso de este producto, su abasto se redujo derivada de las condiciones climáticas de lluvia. Es probable que las cotizaciones puedan repuntar, si las condiciones climáticas no son favorables para el desarrollo del producto.
- Debido al rezago que se generó en la recolección por la celebración del día de muertos, los productores aumentaron el volumen de los envíos de la calabacita italiana en esta semana. Consecuentemente, se provocó un aumento en la oferta de este producto. Durante el periodo de análisis se contaron con registros primordialmente de Puebla. En cuanto a su precio promedio, éste bajó con respecto al de la semana anterior, lo que representó una reducción de 32 por ciento.

Variación de precios semanales de frutas y hortalizas en la Central de Abasto de Iztapalapa, D. F.

Semana del 07 al 11 de noviembre de 2016



Resumen

Producto y variedad	Origen predominante	Precio (\$/kg)		Variación (%)	
		Semana 44 31 oct-04 nov 2016	Semana 45 07-11 nov 2016	Semanal	Anual ^{1/}
Tomate Saladette (caja 12 kg, malla sombra)	Puebla	18.75	22.67	↑ 20.9%	↑ 58.2%
Tomate Saladette (caja 13 kg)	Michoacán	10.00	15.08	↑ 50.8%	↑ 100.0%
Tomate Saladette (caja 30 kg)	Michoacán	11.17	14.33	↑ 28.3%	↑ 114.8%
Tomate Bola (caja 10 kg, invernadero)	Puebla	22.00	27.40	↑ 24.5%	↑ 53.9%
Papa Alpha	Veracruz	9.00	9.00	↔ 0.0%	↔ 0.0%
Chile de árbol fresco	Veracruz	19.25	18.20	↓ -5.5%	↓ -40.1%
Chile Jalapeño	Jalisco	8.00	10.00	↑ 25.0%	↓ -18.0%
Chile Poblano	Michoacán	17.50	15.50	↓ -11.4%	↑ 9.2%
Chile Serrano	Michoacán	16.00	15.38	↓ -3.9%	↑ 39.8%
Cebolla bola	Chihuahua	8.50	8.00	↓ -5.9%	↓ -29.8%
Zanahoria leña	Puebla	3.50	4.00	↑ 14.3%	↓ -12.3%
Zanahoria mediana (arpilla de 24 kg)	Puebla	5.73	5.83	↑ 1.7%	↓ -2.8%
Zanahoria polvo	Puebla	3.10	3.52	↑ 13.5%	↓ -18.5%
Tomate verde	Michoacán	7.13	7.20	↑ 1.0%	↓ -30.8%
Calabacita italiana	Puebla	5.00	3.36	↓ -32.8%	↓ -28.8%
Melón Cantaloupe # 27	Chihuahua	9.74	8.63	↓ -11.4%	↓ -6.8%
Melón Cantaloupe # 36	Chihuahua	8.55	7.00	↓ -18.1%	↓ -19.4%
Melón Cantaloupe # 48	Chihuahua	6.51	5.58	↓ -14.3%	↓ -17.8%
Sandía Sangría	Chihuahua	6.00	5.50	↓ -8.3%	↓ -15.4%
Plátano Tabasco	Tabasco	3.61	3.28	↓ -9.1%	↓ -25.3%
Plátano Chiapas	Chiapas	4.10	3.83	↓ -6.6%	↓ -23.4%
Plátano macho	Chiapas	7.75	7.40	↓ -4.5%	↔ 0.0%
Naranja Valencia chica	Veracruz	3.13	3.70	↑ 18.2%	↑ 50.4%
Naranja Valencia mediana	Veracruz	5.00	5.20	↑ 4.0%	↑ 54.8%
Limón c/semilla #3	Michoacán	4.08	4.21	↑ 3.2%	↓ -9.1%
Limón c/semilla #4	Michoacán	5.26	5.37	↑ 2.1%	↓ -3.8%
Limón c/semilla #5	Michoacán	8.00	8.00	↔ 0.0%	↓ -14.0%
Limón s/semilla	Veracruz	5.63	5.70	↑ 1.2%	↓ -5.0%
Aguacate Hass	Michoacán	24.00	25.00	↑ 4.2%	↑ 56.3%
Papaya Maradol	Oaxaca	17.50	17.40	↓ -0.6%	↑ 93.3%
Piña grande*	Veracruz	28.25	28.60	↑ 1.2%	↑ 19.2%
Piña mediana*	Veracruz	22.00	24.40	↑ 10.9%	↑ 74.3%
Manzana Golden Delicious	Importación	48.82	48.82	↔ 0.0%	↑ 83.5%
Manzana Red Delicious	Importación	40.00	41.18	↑ 3.0%	↑ 95.0%
Manzana Starking	n.d.	n.d.	n.d.	n.d.	n.d.
Guayaba	Michoacán	11.50	10.00	↓ -13.0%	↑ 4.2%

Fuente: SNIIM-Secretaría de Economía.

1/ Variación con respecto al precio vigente 52 semanas atrás.

* La cotización es por pieza.

n.d. No disponible.

Variación de precios semanales de frutas y hortalizas en la Central de Abasto de Iztapalapa, D. F.



Inflación y variación de los precios

Producto	Ponderación en el INPC (%)	Precios al consumidor durante octubre de 2016		Precios al mayoreo, promedio de noviembre de 2016 ¹	
		Inflación mensual (porcentaje)	Inflación anual (porcentaje)	Variación mensual	Variación anual
Jitomate	0.495	5.62	28.88	↓	↑
Papa	0.247	-2.15	-4.46	↑	→
Chile jalapeño	0.091	1.09	-13.25	↓	↓
Cebolla	0.170	4.04	-17.83	↓	↓
Zanahoria	0.069	-1.22	0.20	↓	↑
Tomate verde	0.131	-13.09	28.75	↑	↓
Calabacita	0.126	-2.46	7.14	↓	↓
Melón	0.046	12.15	1.53	↓	↑
Sandía	0.025	3.42	-2.62	↓	↓
Plátano	0.170	-3.26	9.19	↑	↓
Naranja	0.035	-24.82	16.07	↑	↑
Limón	0.207	-12.91	-8.66	↓	↓
Aguacate	0.113	0.85	61.24	↓	↑
Papaya	0.078	1.62	14.14	↑	↑
Manzana	0.227	-0.75	28.01	→	↑
Piña	0.014	0.42	19.00	↑	↑
Guayaba	0.041	-6.62	10.15	↑	↑
Suma	2.287				
Frutas y verduras ^{2/}	3.560	-0.02	10.76		
Agropecuarios ^{3/}	8.434	-0.05	5.25		

Fuente: INEGI y SNIIM-Secretaría de Economía.

1/ Sentido de la variación mensual y anual del precio durante las primeras dos semanas de noviembre de 2016. Precios en la Central de Abasto de Iztapalapa, D.F. para los siguientes productos: tomate saladette en caja de 13 kg, papa alpha, chile jalapeño, cebolla bola blanca, zanahoria mediana, tomate verde, calabacita italiana, melón cantaloupe #36, sandía sangría, plátano Tabasco, naranja Valencia mediana, limón agrio con semilla #4, aguacate hass, papaya maradol, manzana golden delicious, piña mediana y guayaba.

2/ El grupo *Frutas y verduras* del INPC incluye 32 productos: los 17 productos listados y los 15 productos siguientes: frijol, lechuga y col, chayote, chile serrano, uva, nopales, durazno, chile poblano, pepino, pera, ejotes, chile seco, chícharo, otras legumbres y otras frutas.

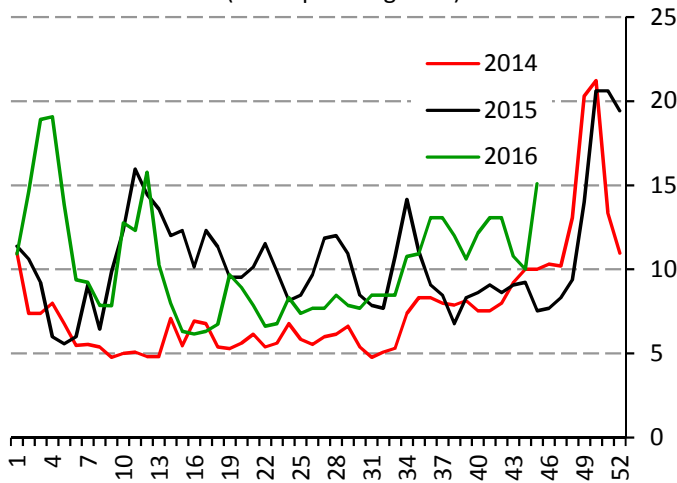
3/ El subíndice *Agropecuarios* del INPC comprende dos grupos: *Frutas y verduras* (32 productos) y *Pecuarios* (8 productos).

Precios semanales de frutas y hortalizas en la Central de Abasto de Iztapalapa, D.F.



Tomate rojo

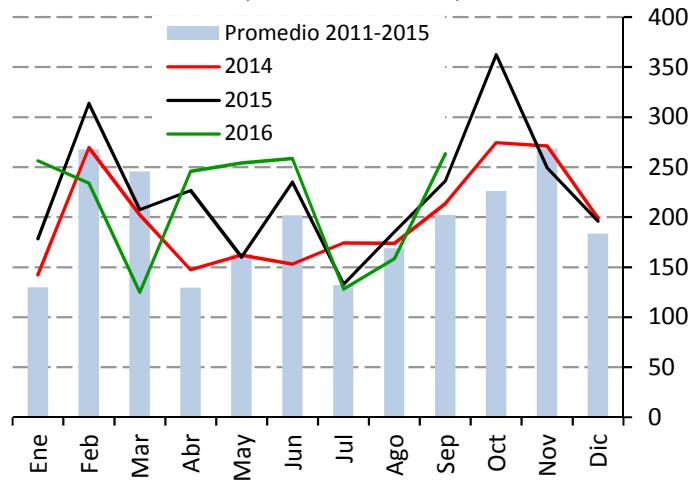
Precio de tomate saladette, en caja de 13 kg (Pesos por kilogramo)



Fuente: SNIIM-SE.

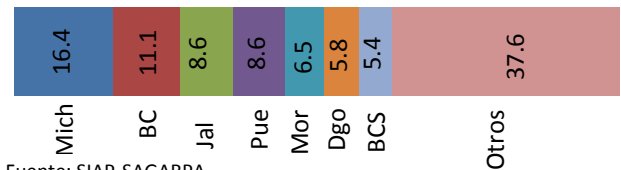
La oferta disminuyó derivada de las condiciones climáticas de lluvia, las cuales generaron afectaciones al producto, por lo que se observó una escasez de tomate de primera calidad. Se cuenta con envíos provenientes de Michoacán y Puebla. Es probable que las cotizaciones puedan repuntar, si las condiciones climáticas no son favorables para el desarrollo del producto.

Producción nacional mensual de tomate rojo (Miles de toneladas)



Fuente: SIAP-SAGARPA.

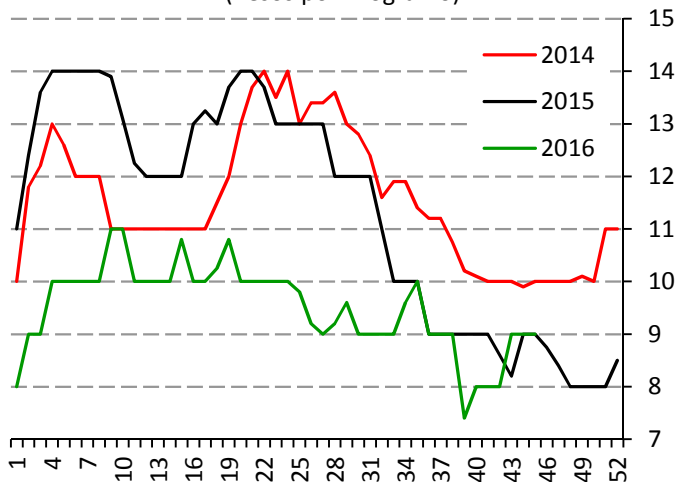
Producción de tomate rojo durante noviembre, 2013-2015 (Porcentaje)



Fuente: SIAP-SAGARPA.

Papa

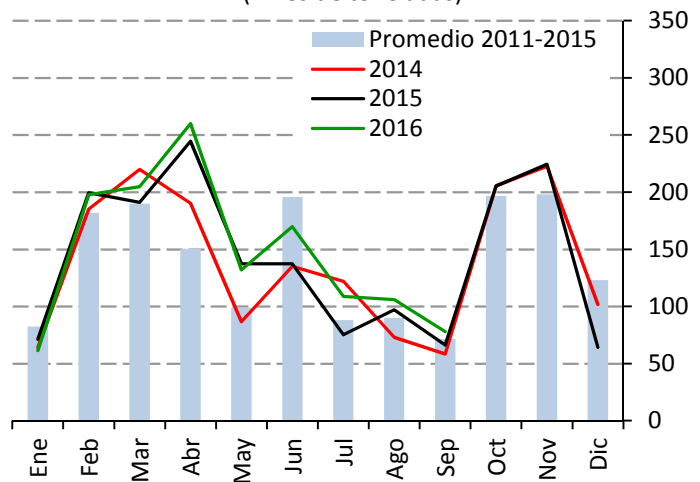
Precio de papa Alpha (Pesos por kilogramo)



Fuente: SNIIM-SE.

La oferta es consistente y se observó una mejoría en la calidad y tamaño de la misma. Se cuenta con aportes de Sinaloa, Sonora, Puebla y Veracruz. Para las siguientes semanas, se espera que las cotizaciones repunten debido a que se pronostica una posible afectación en la producción, causada por los frentes fríos.

Producción nacional mensual de papa (Miles de toneladas)



Fuente: SIAP-SAGARPA.

Producción de papa durante noviembre, 2013-2015 (Porcentaje)

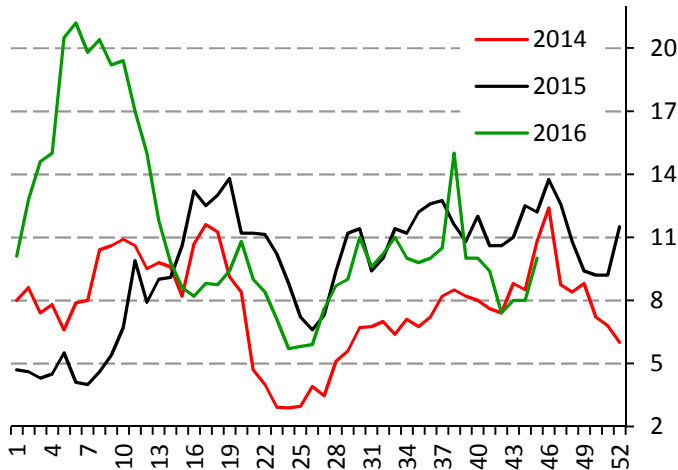


Fuente: SIAP-SAGARPA.

Precios semanales de frutas y hortalizas en la Central de Abasto de Iztapalapa, D.F.

Chile jalapeño

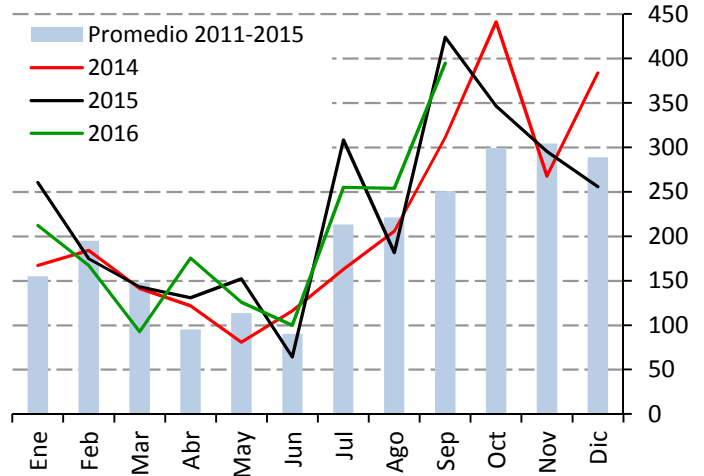
Precio de chile jalapeño
(Pesos por kilogramo)



Fuente: SNIIM-SE.

La oferta fue consistente, aunque la mayor parte del abasto se compone por producto que fue afectado por las lluvias ocurridas recientemente y en su mayoría ha llegado manchado y de tamaño regular. Se contó con aportes de Michoacán, Querétaro y Guanajuato. Si persisten las condiciones de clima lluvioso, se espera que las cotizaciones repunten.

Producción nacional mensual de chile verde*
(Miles de toneladas)



Fuente: SIAP-SAGARPA.

*Chile verde de todas las variedades.

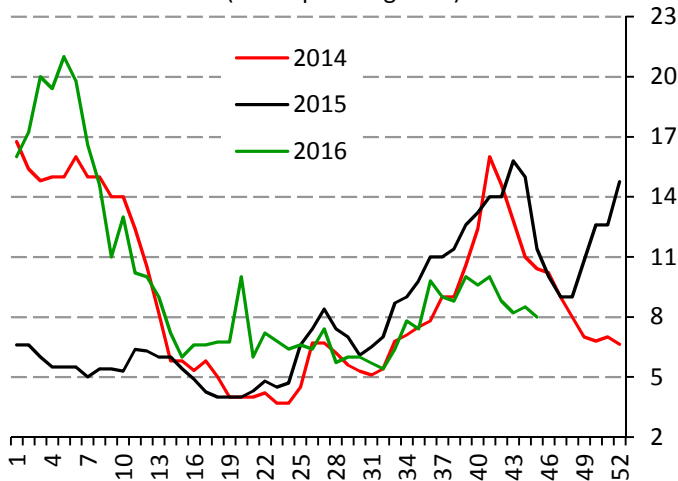
Producción de chile verde durante noviembre, 2013-2015*
(Porcentaje)



Fuente: SIAP-SAGARPA.

Cebolla

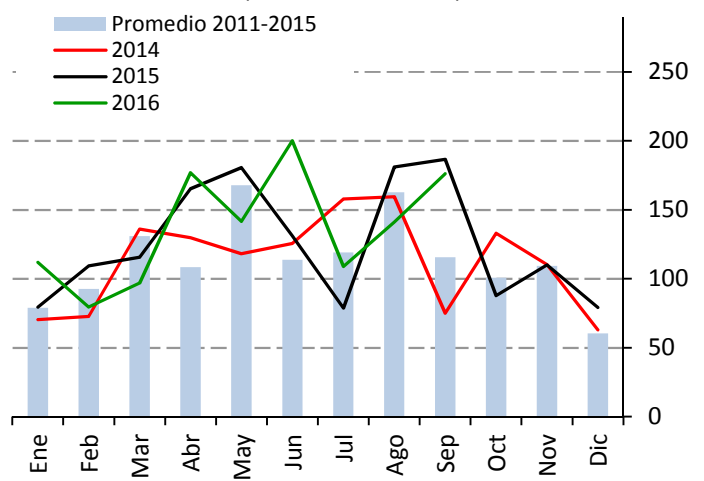
Precio de cebolla bola
(Pesos por kilogramo)



Fuente: SNIIM-SE.

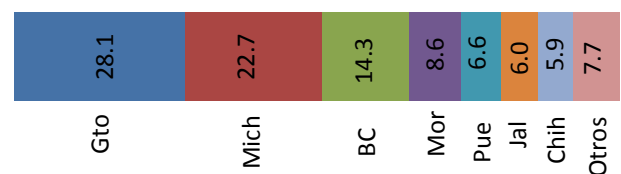
La oferta se recuperó en volumen debido a un incremento en los aportes provenientes de Guanajuato. También se observa producto sucio y mojado como consecuencia de las lluvias. Además, se registraron aportes de Zacatecas, Baja California y Chihuahua. Para los próximos quince días, se espera que las cotizaciones se ajusten a la baja.

Producción nacional mensual de cebolla
(Miles de toneladas)



Fuente: SIAP-SAGARPA.

Producción de cebolla durante noviembre, 2013-2015
(Porcentaje)



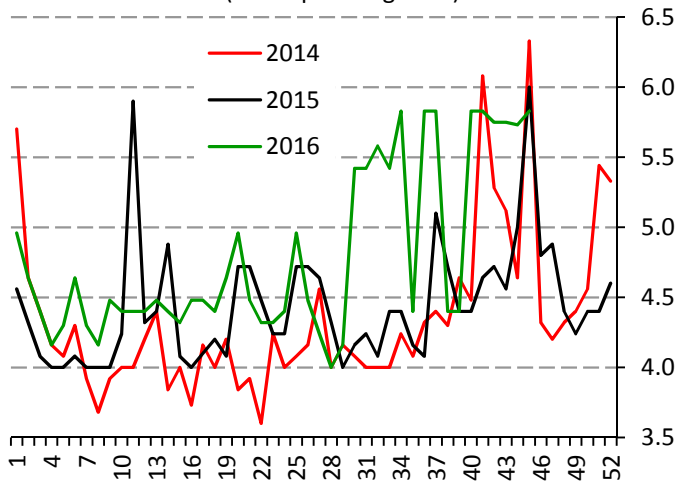
Fuente: SIAP-SAGARPA.

Precios semanales de frutas y hortalizas en la Central de Abasto de Iztapalapa, D.F.



Zanahoria

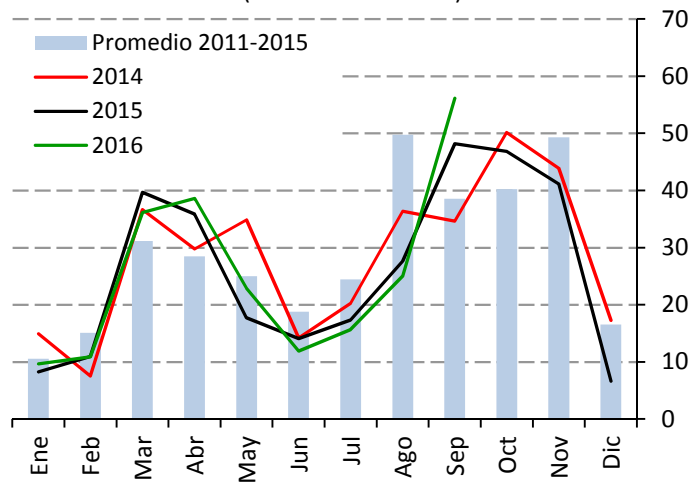
Precio zanahoria mediana
(Pesos por kilogramo)



Fuente: SNIIM-SE.

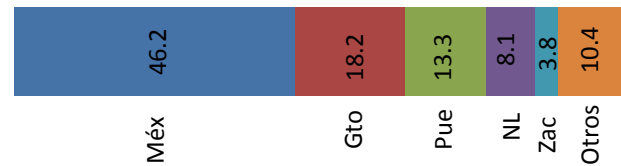
La oferta fue consistente y está compuesta de producto mojado, debido al clima lluvioso registrado en Puebla, lo que generó que el de mejor calidad se cotizara al alza. Además, se contaron con envíos de Estado de México y Guanajuato. Para los próximos quince días, se espera que las cotizaciones repunten.

Producción nacional mensual de zanahoria
(Miles de toneladas)



Fuente: SIAP-SAGARPA.

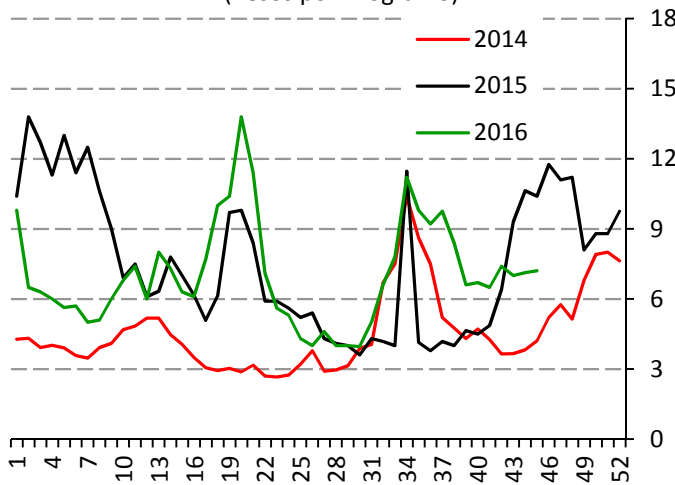
Producción de zanahoria durante noviembre, 2013-2015
(Porcentaje)



Fuente: SIAP-SAGARPA.

Tomate verde

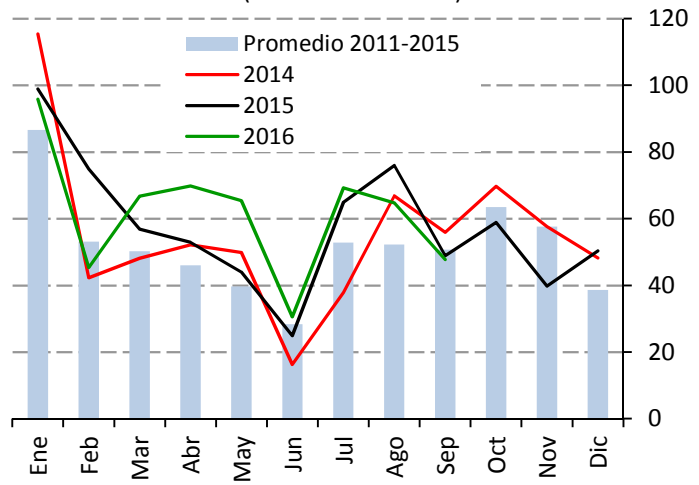
Precio de tomate verde
(Pesos por kilogramo)



Fuente: SNIIM-SE.

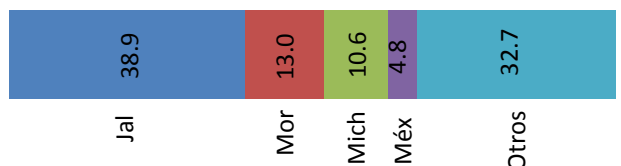
La oferta se recuperó, ya que las condiciones del clima no afectaron al mismo. Para esta semana, se contaron con envíos de Michoacán, Morelos, Estado de México y Puebla. Para las siguientes dos semanas se espera que las cotizaciones se estabilicen.

Producción nacional mensual de tomate verde
(Miles de toneladas)



Fuente: SIAP-SAGARPA.

Producción de tomate verde durante noviembre, 2013-2015
(Porcentaje)



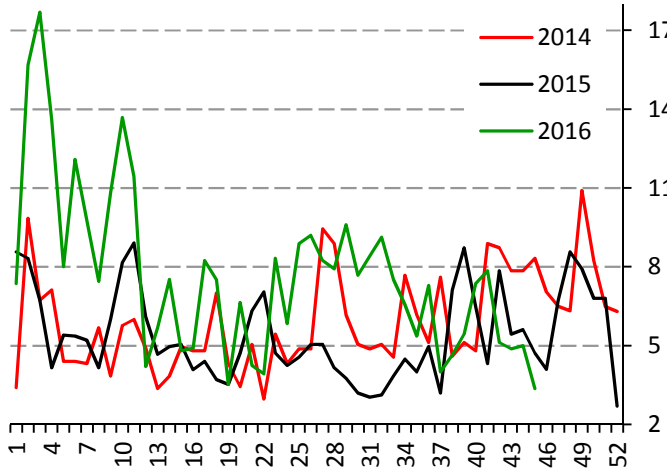
Fuente: SIAP-SAGARPA.

Precios semanales de frutas y hortalizas en la Central de Abasto de Iztapalapa, D.F.



Calabacita italiana

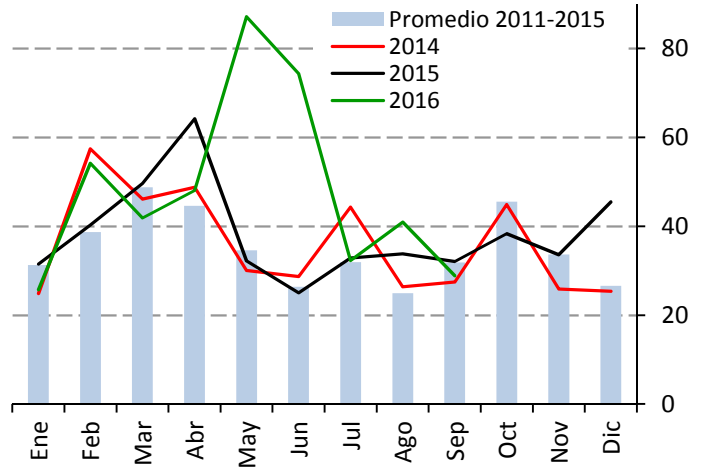
Precio de calabacita italiana
(Pesos por kilogramo)



Fuente: SNIIM-SE.

La oferta se recuperó y se contó con envíos primordialmente de Puebla. Para los próximos quince días, se espera que las cotizaciones puedan estabilizarse.

Producción nacional mensual de calabacita
(Miles de toneladas)



Fuente: SIAP-SAGARPA.

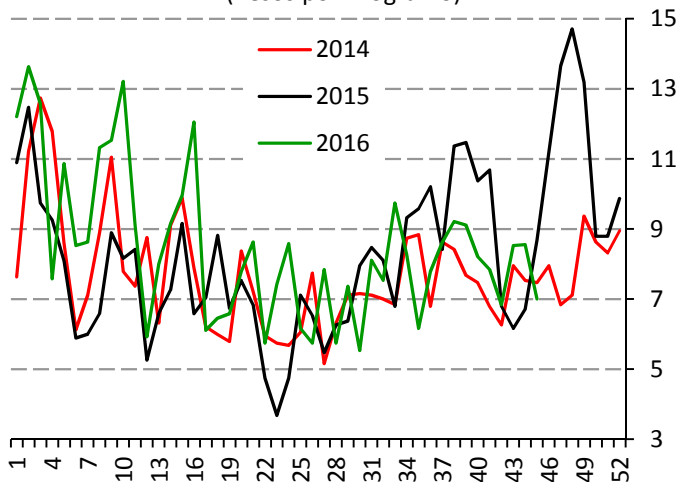
Producción de calabacita durante noviembre, 2013-2015
(Porcentaje)



Fuente: SIAP-SAGARPA.

Melón

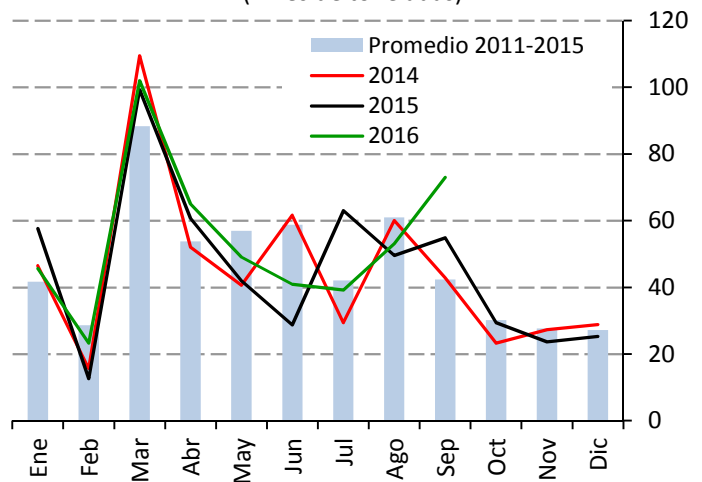
Precio de melón Cantaloupe #36
(Pesos por kilogramo)



Fuente: SNIIM-SE.

La oferta es consistente. Sin embargo, la mayor parte del producto se compone de segunda calidad. En caso de presentarse lluvias o heladas en el lugar de origen, se generarían limitaciones en el abasto y un alza importante en su cotización. Los envíos provienen de Coahuila y Chihuahua. Para los próximos quince días, se espera que las cotizaciones se ajusten a la baja.

Producción nacional mensual de melón
(Miles de toneladas)



Fuente: SIAP-SAGARPA.

Producción de melón durante noviembre, 2013-2015
(Porcentaje)



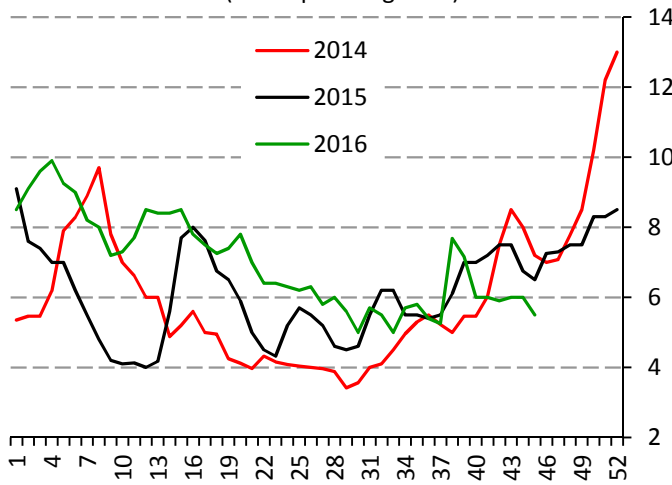
Fuente: SIAP-SAGARPA.

Precios semanales de frutas y hortalizas en la Central de Abasto de Iztapalapa, D.F.



Sandía

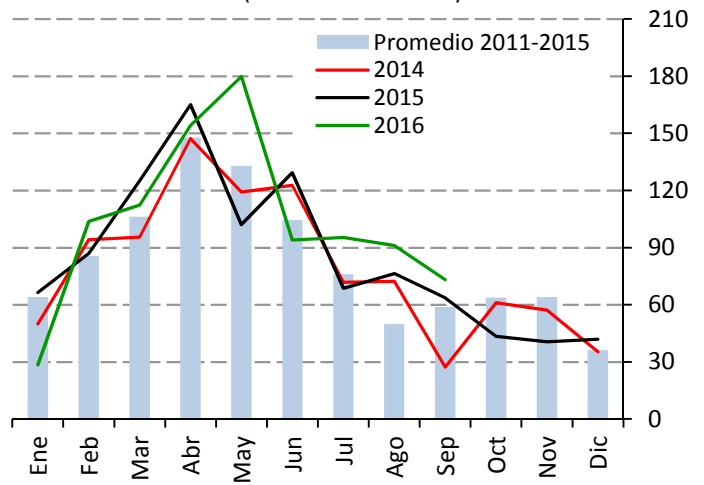
Precio sandía sangría
(Pesos por kilogramo)



Fuente: SNIIM-SE.

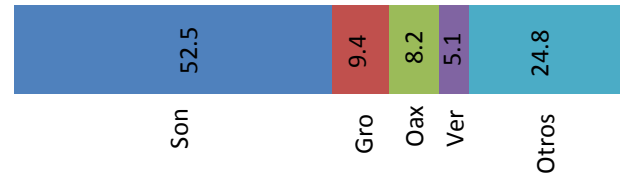
El abasto es consistente a pesar de la baja demanda del producto debido al clima fresco de la Ciudad de México. Se registraron aportes principalmente de Chihuahua. Durante los próximos quince días, se espera que las cotizaciones mantengan estabilidad, sin descartar ajustes a la baja.

Producción nacional mensual de sandía
(Miles de toneladas)



Fuente: SIAP-SAGARPA.

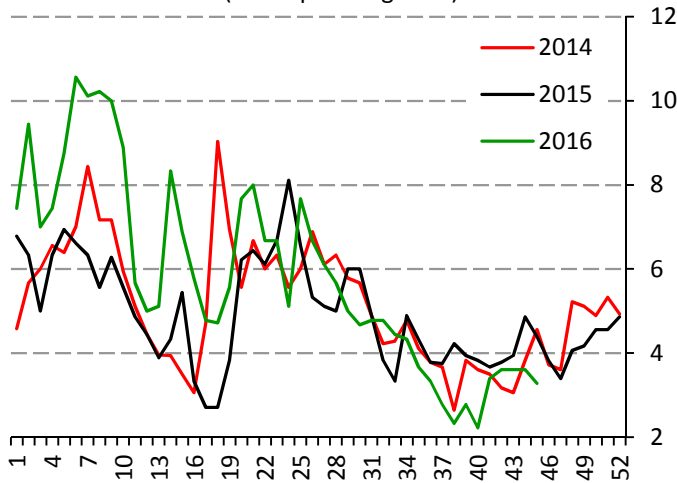
Producción de sandía durante noviembre, 2013-2015
(Porcentaje)



Fuente: SIAP-SAGARPA.

Plátano

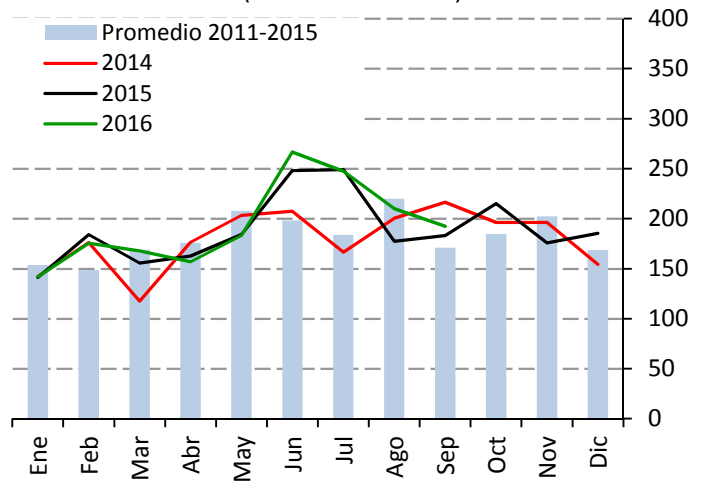
Precio de plátano Tabasco
(Pesos por kilogramo)



Fuente: SNIIM-SE.

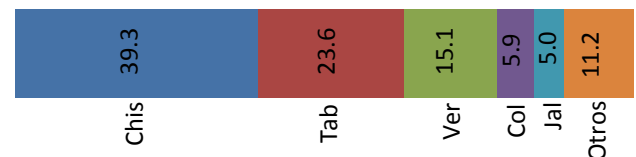
El abasto fue regular y la demanda perdió dinamismo, debido al clima frío y lluvioso de la Ciudad de México. Se registran envíos de Chiapas y Veracruz. Para los próximos quince días, se espera que las cotizaciones se mantengan estables.

Producción nacional mensual de plátano
(Miles de toneladas)



Fuente: SIAP-SAGARPA.

Producción de plátano durante noviembre, 2013-2015
(Porcentaje)



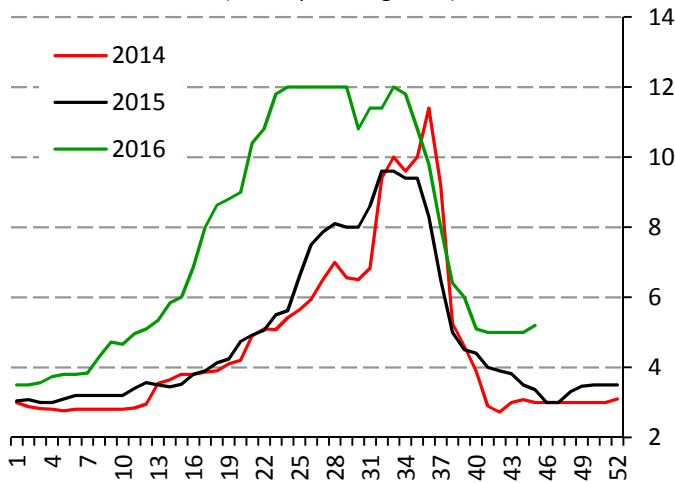
Fuente: SIAP-SAGARPA.

Precios semanales de frutas y hortalizas en la Central de Abasto de Iztapalapa, D.F.



Naranja

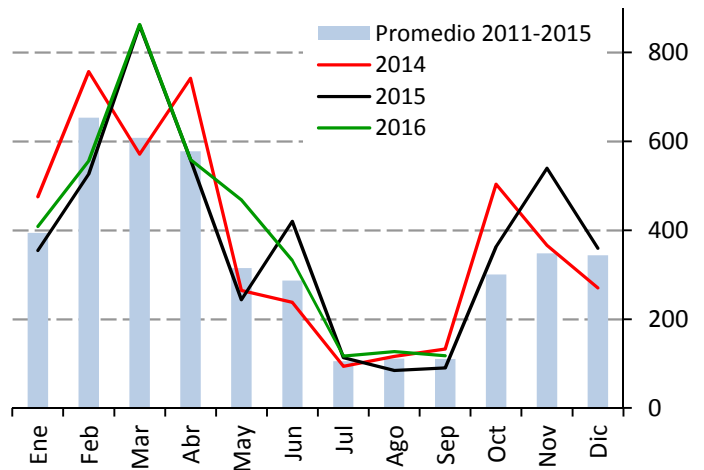
Precio de naranja Valencia mediana
(Pesos por kilogramo)



Fuente: SNIIM-SE.

La oferta disminuyó, derivada del clima lluvioso que afectó las actividades de corte y recolección, presionando el precio al alza. Se cuenta con aportes principalmente de Veracruz. Para los quince días siguientes, se espera que las cotizaciones se mantengan estables.

Producción nacional mensual de naranja
(Miles de toneladas)



Fuente: SIAP-SAGARPA.

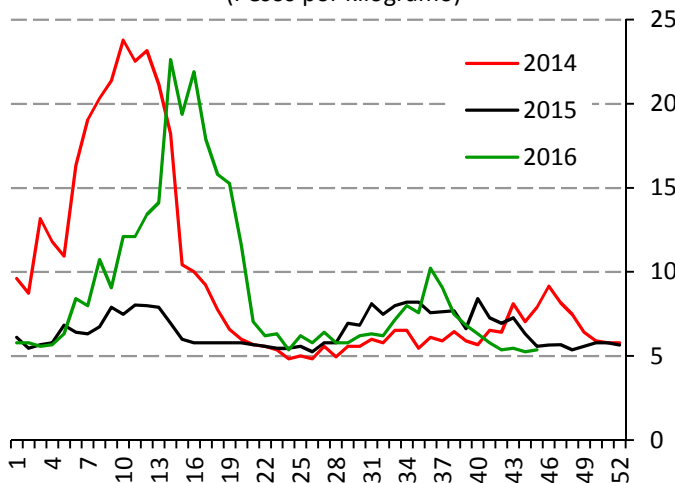
Producción de naranja durante noviembre, 2013-2015
(Porcentaje)



Fuente: SIAP-SAGARPA.

Limón

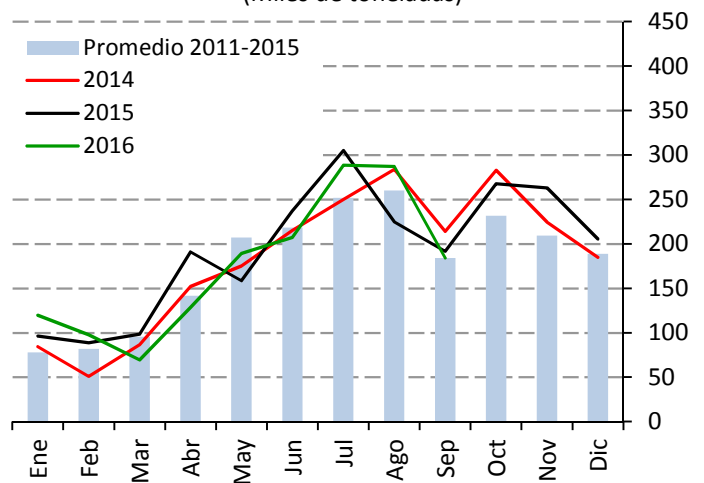
Precio de limón con semilla #4
(Pesos por kilogramo)



Fuente: SNIIM-SE.

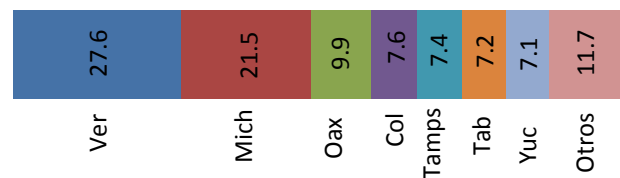
La oferta se recuperó y se registró un constante ingreso del producto, que en su mayoría no presenta las características óptimas de color y sabor preferentes. Se cuenta con aportes principalmente de Michoacán. Para los próximos quince días, se espera que las cotizaciones repunten, si es que con la entrada de frentes fríos se llegara a afectar el volumen de producción.

Producción nacional mensual de limón
(Miles de toneladas)



Fuente: SIAP-SAGARPA.

Producción de limón durante noviembre, 2013-2015
(Porcentaje)



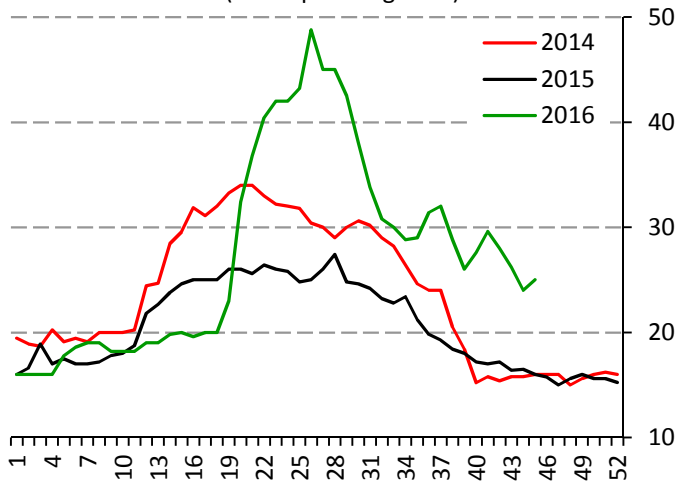
Fuente: SIAP-SAGARPA.

Precios semanales de frutas y hortalizas en la Central de Abasto de Iztapalapa, D.F.



Aguacate

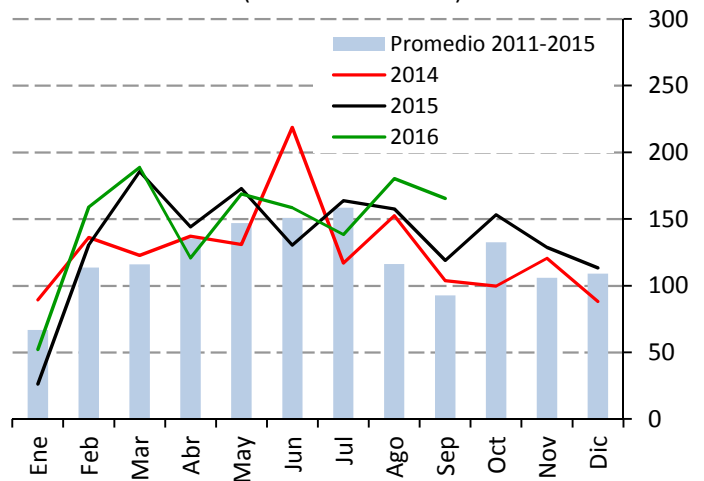
Precio aguacate Hass
(Pesos por kilogramo)



Fuente: SNIIM-SE.

La oferta proveniente de Michoacán se recuperó, con una mejora en el volumen y calidad del producto en relación con las semanas anteriores. Es probable que a partir de diciembre, los tamaños grandes comiencen a escasear, al destinarse a la exportación. Para las próximas dos semanas, es posible que los precios repunten, si el producto de mayor calidad se exporta.

Producción nacional mensual de aguacate
(Miles de toneladas)



Fuente: SIAP-SAGARPA.

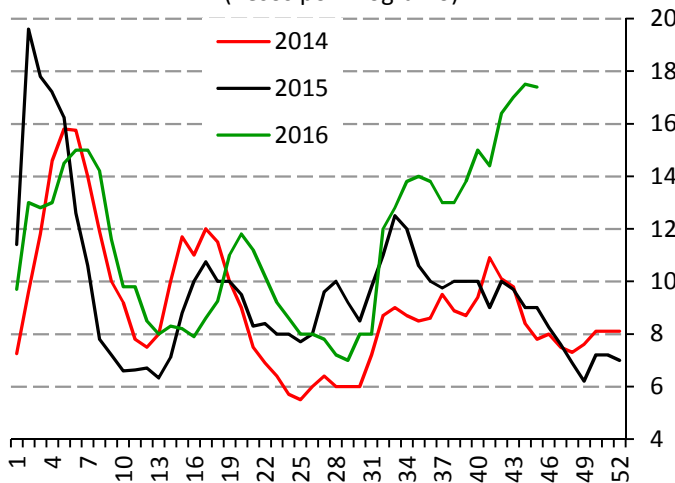
Producción de aguacate durante noviembre, 2013-2015
(Porcentaje)



Fuente: SIAP-SAGARPA.

Papaya

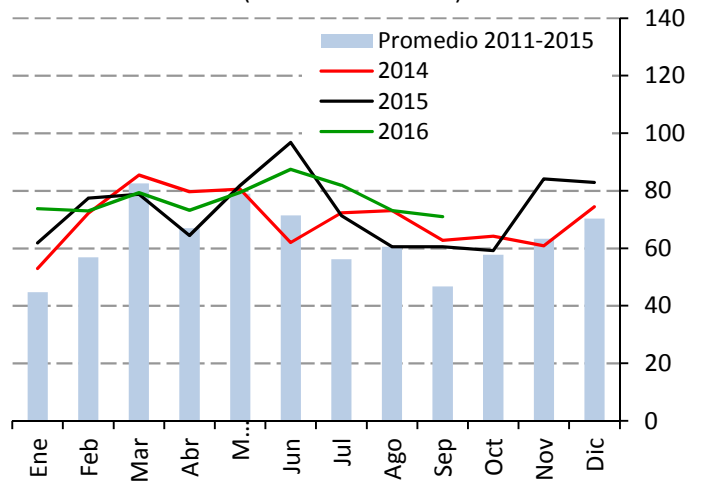
Precio de papaya maradol
(Pesos por kilogramo)



Fuente: SNIIM-SE.

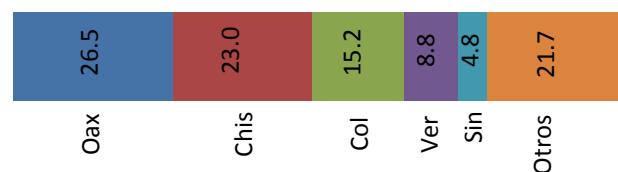
La oferta se recuperó. Así, Oaxaca aportó el volumen de producto con mayor presencia en el mercado. Se observa producto complementario de Michoacán y Veracruz, con calidades inferiores. Para los siguientes quince días, se espera que los precios repunten, debido al daño observado en los árboles.

Producción nacional mensual de papaya
(Miles de toneladas)



Fuente: SIAP-SAGARPA.

Producción de papaya durante noviembre, 2013-2015
(Porcentaje)



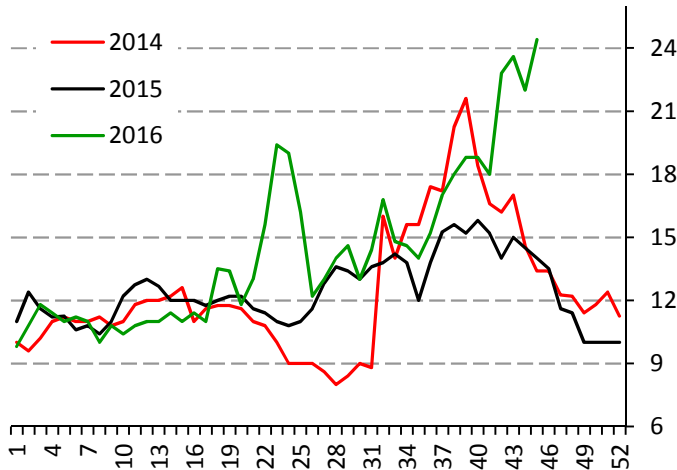
Fuente: SIAP-SAGARPA.

Precios semanales de frutas y hortalizas en la Central de Abasto de Iztapalapa, D.F.



Piña

Precio de piña mediana
(Pesos por pieza)

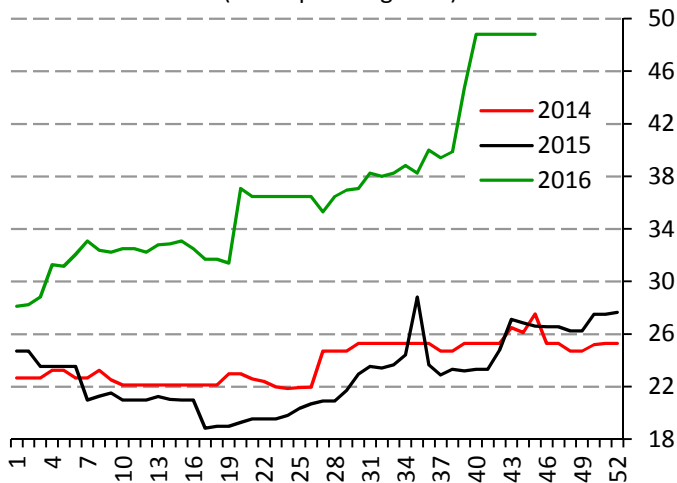


Fuente: SNIIM-SE.

La oferta disminuyó, lo que ha generado que las cotizaciones se ajusten al alza. De momento, las variedades Esmeralda y Gota de Miel son las que predominan en el mercado. Se cuenta con envíos de Veracruz. Para los próximos quince días, se espera que los precios se estabilicen.

Manzana

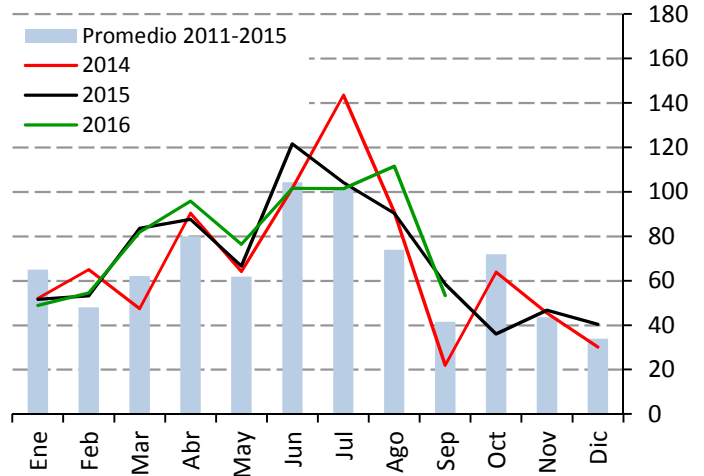
Precio de manzana golden delicious
(Pesos por kilogramo)



Fuente: SNIIM-SE.

La oferta es consistente. Se registran envíos de importación de Estados Unidos, provenientes de Washington y California. Además, se cuenta con producto de Chihuahua. Para las próximas dos semanas, se espera que las cotizaciones se estabilicen sobre el nivel actual.

Producción nacional mensual de piña
(Miles de toneladas)



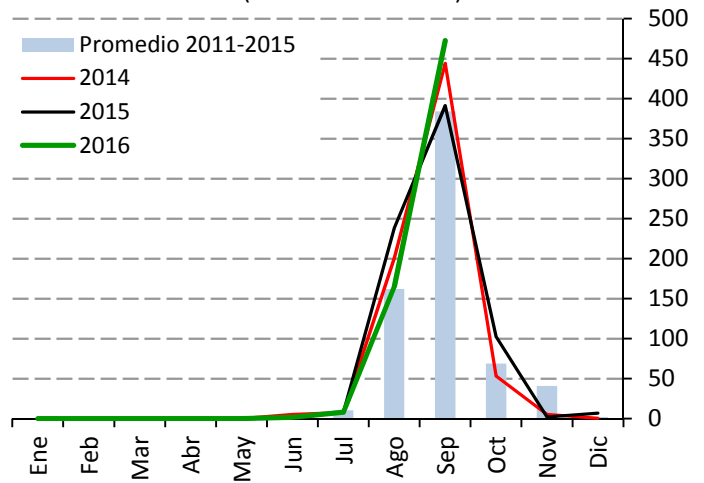
Fuente: SIAP-SAGARPA.

Producción de piña durante noviembre, 2013-2015
(Porcentaje)



Fuente: SIAP-SAGARPA.

Producción nacional mensual de manzana
(Miles de toneladas)



Fuente: SIAP-SAGARPA.

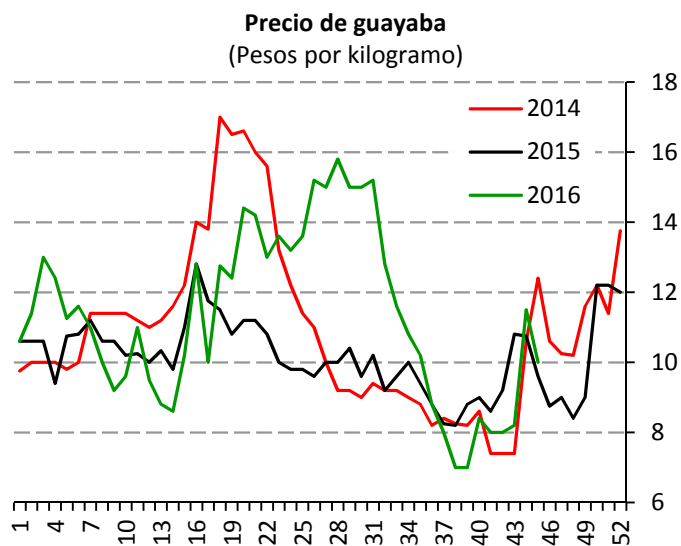
Producción de manzana durante noviembre, 2013-2015
(Porcentaje)



Fuente: SIAP-SAGARPA.

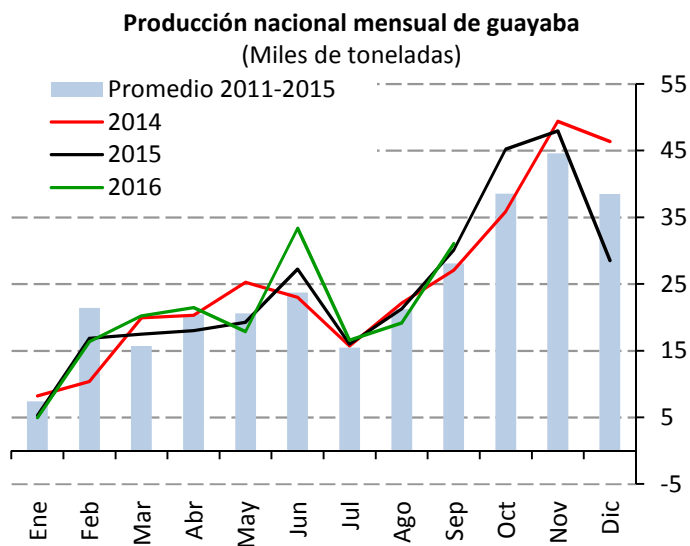
Precios semanales de frutas y hortalizas en la Central de Abasto de Iztapalapa, D.F.

Guayaba



Fuente: SNIIM-SE.

La oferta fue consistente. Una vez que las festividades del día de muertos concluyeron, la demanda regreso a su nivel habitual. Los envíos provienen principalmente de Michoacán. Para los próximos quince días, se espera que los precios observen estabilidad.



Fuente: SIAP-SAGARPA.

Producción de guayaba durante noviembre, 2013-2015

(Porcentaje)



Fuente: SIAP-SAGARPA.