

Reporte de precios de frutas y hortalizas

Del 14 al 18 de noviembre de 2016

Resumen

- Durante la primera quincena de noviembre de 2016, el Índice Nacional de Precios al Consumidor (INPC) presentó una variación anual de 3.29 por ciento. El subíndice de precios de frutas y verduras tuvo una variación anual de 9.86 por ciento, lo que se traduce en una incidencia en la inflación anual de 0.330 puntos porcentuales.
- En la semana del 14 al 18 de noviembre, los precios al mayoreo de los productos hortofrutícolas que presentaron mayores variaciones al alza, a tasa anual, fueron: jitomate, papaya, manzana red y golden delicious, aguacate, naranja y piña. En contraste, los precios de los productos que muestran mayores variaciones a la baja, a tasa anual, son: chile de árbol fresco, tomate verde, sandía, melón, zanahoria leña y plátano Tabasco.
- En el periodo de análisis, los precios de los productos que presentaron mayores variaciones semanales al alza fueron: calabacita italiana, melón, chile jalapeño y aguacate; mientras que los precios de los productos que muestran mayores variaciones semanales a la baja son: chile serrano, zanahoria leña, guayaba y papa.
- Por segunda semana consecutiva, el precio del tomate saladette, en su presentación de caja de 13 kg., aumentó. Así, en el periodo del 14 al 18 de noviembre, éste presentó una cotización promedio de 15.38 pesos por kilogramo con lo que generó un incremento semanal de 2.0 por ciento. Se cuenta con envíos provenientes de Michoacán y Puebla. En el caso de este producto, su abasto se redujo derivada de las condiciones climáticas de lluvia las cuales afectaron al jitomate, además de que se observó una escasez de producto de primera calidad.
- Durante el periodo de análisis, la oferta de la papa se recuperó derivada del ingreso excepcional de volúmenes de producción, lo que provocó una saturación en el mercado. Los envíos provienen de Veracruz, Puebla y Estado de México. Así, su precio bajó con respecto al de la semana anterior, presentando una cotización promedio de 8.0 pesos por kilogramo. Para las siguientes semanas, se espera que las cotizaciones repunten cuando el volumen de abasto regrese a su nivel habitual.

Variación de precios semanales de frutas y hortalizas en la Central de Abasto de Iztapalapa, D. F.

Semana del 14 al 18 de noviembre de 2016

Resumen

Producto y variedad	Origen predominante	Precio (\$/kg)		Variación (%)	
		Semana 45 07-11 nov 2016	Semana 46 14-18 nov 2016	Semanal	Anual ^{1/}
Tomate Saladette (caja 12 kg, malla sombra)	Puebla	22.67	22.17	↓ -2.2%	↑ 45.8%
Tomate Saladette (caja 13 kg)	Michoacán	15.08	15.38	↑ 2.0%	↑ 100.0%
Tomate Saladette (caja 30 kg)	Michoacán	14.33	13.00	↓ -9.3%	↑ 90.3%
Tomate Bola (caja 10 kg, invernadero)	Puebla	27.40	28.00	↑ 2.2%	↑ 60.0%
Papa Alpha	Veracruz	9.00	8.00	↓ -11.1%	↓ -8.6%
Chile de árbol fresco	Veracruz	18.20	17.40	↓ -4.4%	↓ -48.1%
Chile Jalapeño	Jalisco	10.00	11.80	↑ 18.0%	↓ -14.2%
Chile Poblano	Michoacán	15.50	16.80	↑ 8.4%	↑ 10.2%
Chile Serrano	Michoacán	15.38	11.33	↓ -26.3%	↓ -19.1%
Cebolla bola	Guanajuato	8.00	8.70	↑ 8.7%	↓ -13.0%
Zanahoria leña	Puebla	4.00	3.20	↓ -20.0%	↓ -20.0%
Zanahoria mediana (arpilla de 24 kg)	Puebla	5.83	5.83	→ 0.0%	↑ 21.5%
Zanahoria polvo	Puebla	3.52	3.04	↓ -13.6%	↓ -15.6%
Tomate verde	Michoacán	7.20	7.60	↑ 5.6%	↓ -35.3%
Calabacita italiana	Puebla	3.36	5.28	↑ 57.1%	↑ 28.8%
Melón Cantaloupe # 27	Chihuahua	8.63	9.58	↑ 11.0%	↓ -14.3%
Melón Cantaloupe # 36	Chihuahua	7.00	8.74	↑ 24.9%	↓ -21.8%
Melón Cantaloupe # 48	Chihuahua	5.58	5.37	↓ -3.8%	n.d.
Sandía Sangría	Chihuahua	5.50	5.50	→ 0.0%	↓ -24.1%
Plátano Tabasco	Tabasco	3.28	3.06	↓ -6.7%	↓ -19.9%
Plátano Chiapas	Chiapas	3.83	3.61	↓ -5.7%	↓ -14.9%
Plátano macho	Chiapas	7.40	7.00	↓ -5.4%	→ 0.0%
Naranja Valencia chica	Veracruz	3.70	3.60	↓ -2.7%	↑ 44.0%
Naranja Valencia mediana	Veracruz	5.20	5.10	↓ -1.9%	↑ 70.0%
Limón c/semilla #3	Michoacán	4.21	4.21	→ 0.0%	→ 0.0%
Limón c/semilla #4	Michoacán	5.37	5.47	↑ 1.9%	↓ -3.4%
Limón c/semilla #5	Michoacán	8.00	8.00	→ 0.0%	↓ -4.5%
Limón s/semilla	Veracruz	5.70	5.50	↓ -3.5%	↓ -2.3%
Aguacate Hass	Michoacán	25.00	29.20	↑ 16.8%	↑ 85.4%
Papaya Maradol	Oaxaca	17.40	16.00	↓ -8.0%	↑ 93.9%
Piña grande*	Veracruz	28.60	27.60	↓ -3.5%	↑ 17.4%
Piña mediana*	Veracruz	24.40	22.40	↓ -8.2%	↑ 65.9%
Manzana Golden Delicious	Importación	48.82	48.24	↓ -1.2%	↑ 81.8%
Manzana Red Delicious	Importación	41.18	40.00	↓ -2.9%	↑ 87.0%
Manzana Starking	n.d.	n.d.	n.d.	n.d.	n.d.
Guayaba	Michoacán	10.00	8.60	↓ -14.0%	↓ -1.7%

Fuente: SNIIM-Secretaría de Economía.

1/ Variación con respecto al precio vigente 52 semanas atrás.

* La cotización es por pieza.

n.d. No disponible.

Variación de precios semanales de frutas y hortalizas en la Central de Abasto de Iztapalapa, D. F.



Inflación y variación de los precios

Producto	Ponderación en el INPC (%)	Precios al consumidor durante la primera quincena de noviembre de 2016		Precios al mayoreo, promedio de noviembre de 2016 ¹	
		Inflación quincenal (porcentaje)	Inflación anual (porcentaje)	Variación mensual	Variación anual
Jitomate	0.495	4.33	36.30	↑	↑
Papa	0.247	1.47	-2.84	↑	↓
Chile jalapeño	0.091	0.60	-18.22	↑	↓
Cebolla	0.170	-2.97	-24.97	↓	↓
Zanahoria	0.069	0.04	-2.84	↓	↑
Tomate verde	0.131	4.78	-3.80	↑	↓
Calabacita	0.126	-4.66	6.37	↓	↓
Melón	0.046	-4.23	16.20	↑	↓
Sandía	0.025	-0.51	-2.32	↓	↓
Plátano	0.170	0.90	6.16	↑	↓
Naranja	0.035	-4.34	22.27	↑	↑
Limón	0.207	-1.32	-11.15	↓	↓
Aguacate	0.113	-0.86	67.34	↓	↑
Papaya	0.078	3.70	17.75	↑	↑
Manzana	0.227	0.56	25.04	↓	↑
Piña	0.014	0.14	17.99	↑	↑
Guayaba	0.041	1.28	8.21	↑	↑
Suma	2.287				
Frutas y verduras ^{2/}	3.560	1.26	9.86		
Agropecuarios ^{3/}	8.434	0.67	5.27		

Fuente: INEGI y SNIIM-Secretaría de Economía.

1/ Sentido de la variación mensual y anual del precio durante las primeras tres semanas de noviembre de 2016. Precios en la Central de Abasto de Iztapalapa, D.F. para los siguientes productos: tomate saladette en caja de 13 kg, papa alpha, chile jalapeño, cebolla bola blanca, zanahoria mediana, tomate verde, calabacita italiana, melón cantaloupe #36, sandía sangría, plátano Tabasco, naranja Valencia mediana, limón agrio con semilla #4, aguacate hass, papaya maradol, manzana golden delicious, piña mediana y guayaba.

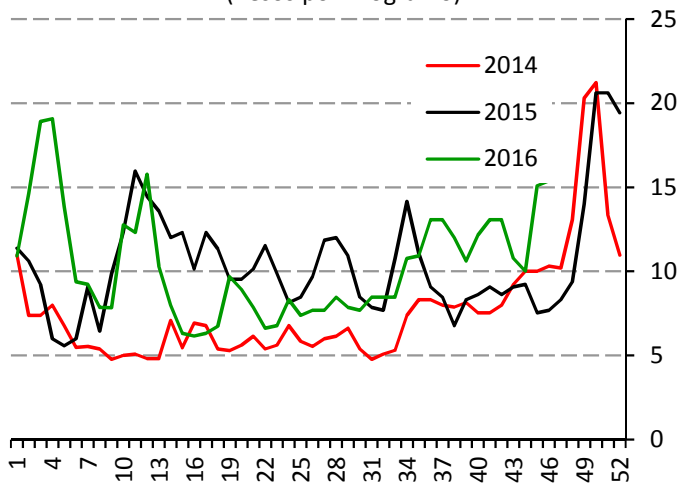
2/ El grupo *Frutas y verduras* del INPC incluye 32 productos: los 17 productos listados y los 15 productos siguientes: frijol, lechuga y col, chayote, chile serrano, uva, nopales, durazno, chile poblano, pepino, pera, ejotes, chile seco, chícharo, otras legumbres y otras frutas.

3/ El subíndice *Agropecuarios* del INPC comprende dos grupos: *Frutas y verduras* (32 productos) y *Pecuarios* (8 productos).

Precios semanales de frutas y hortalizas en la Central de Abasto de Iztapalapa, D.F.

Tomate rojo

Precio de tomate saladette, en caja de 13 kg
(Pesos por kilogramo)

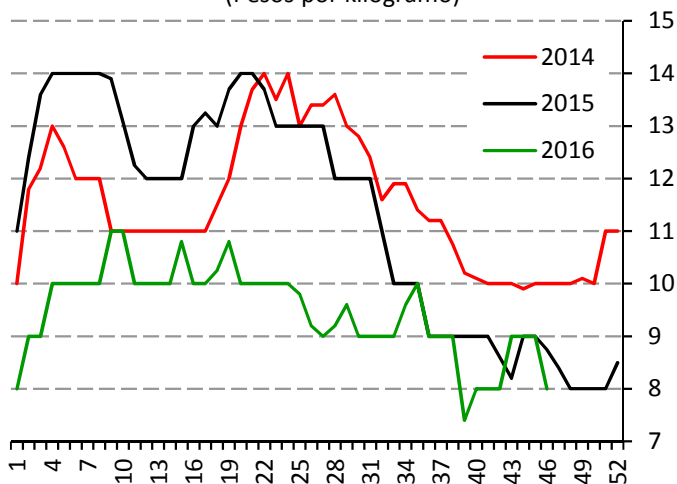


Fuente: SNIIM-SE.

La oferta disminuyó derivada de las condiciones climáticas de lluvia, las cuales generaron afectaciones al producto, por lo que se observó una escasez de tomate de primera calidad. Se cuenta con envíos provenientes de Michoacán y Puebla. Es probable que las cotizaciones puedan repuntar, si las condiciones climáticas no son favorables para el desarrollo del producto.

Papa

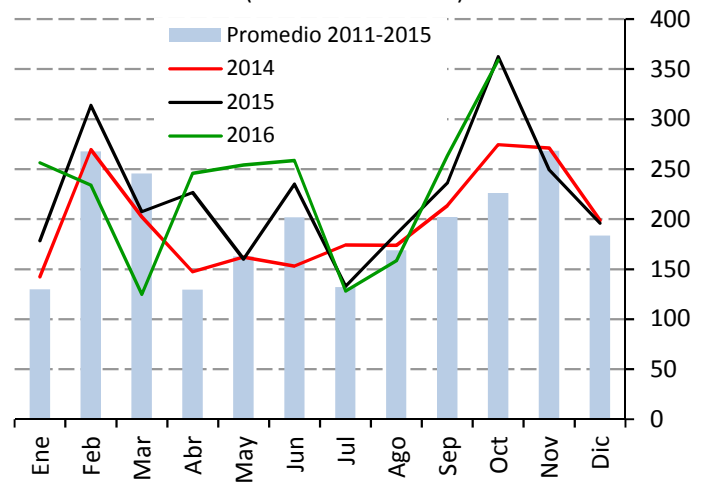
Precio de papa Alpha
(Pesos por kilogramo)



Fuente: SNIIM-SE.

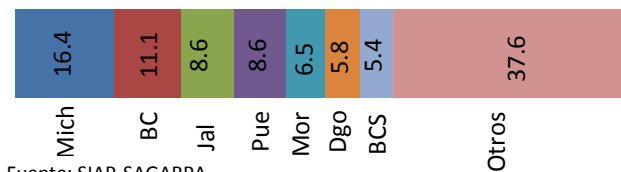
La oferta se recuperó, derivada del ingreso excepcional de volúmenes de producción de Veracruz, Puebla y Estado de México, lo que provocó que saturaran el mercado. Para las siguientes semanas, se espera que las cotizaciones repunten cuando el volumen de abasto regrese a su nivel habitual.

Producción nacional mensual de tomate rojo
(Miles de toneladas)



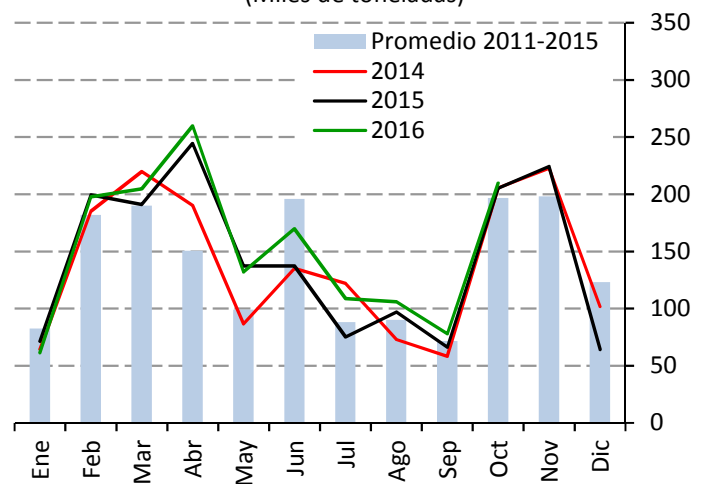
Fuente: SIAP-SAGARPA.

Producción de tomate rojo durante noviembre, 2013-2015
(Porcentaje)



Fuente: SIAP-SAGARPA.

Producción nacional mensual de papa
(Miles de toneladas)



Fuente: SIAP-SAGARPA.

Producción de papa durante noviembre, 2013-2015
(Porcentaje)

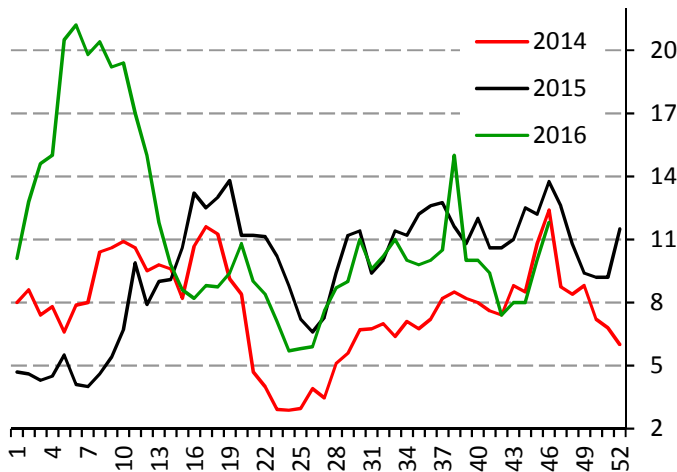


Fuente: SIAP-SAGARPA.

Precios semanales de frutas y hortalizas en la Central de Abasto de Iztapalapa, D.F.

Chile jalapeño

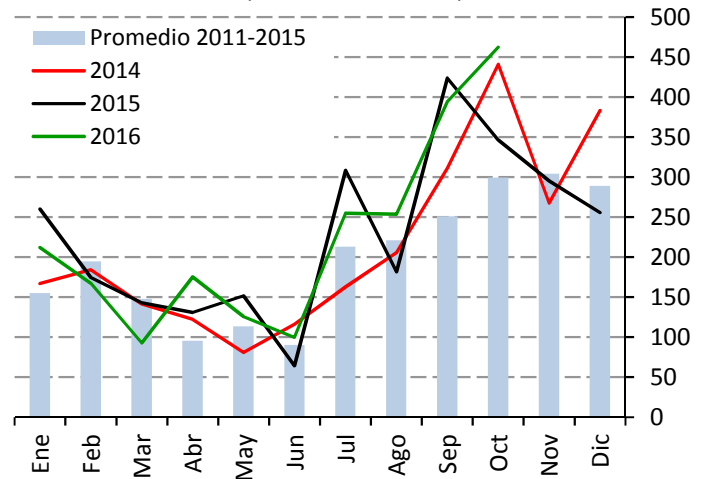
Precio de chile jalapeño
(Pesos por kilogramo)



Fuente: SNIIM-SE.

La oferta fue consistente, pero ha disminuido la cantidad de tamaños grandes. El producto que predomina en el mercado es el de tamaño regular de Jalisco y Michoacán, con excepción de algunos ingresos de chile de mejor calidad de Hidalgo. Se espera que los precios se ajusten a la baja, por una posible contracción de la demanda.

Producción nacional mensual de chile verde*
(Miles de toneladas)



Fuente: SIAP-SAGARPA.

*Chile verde de todas las variedades.

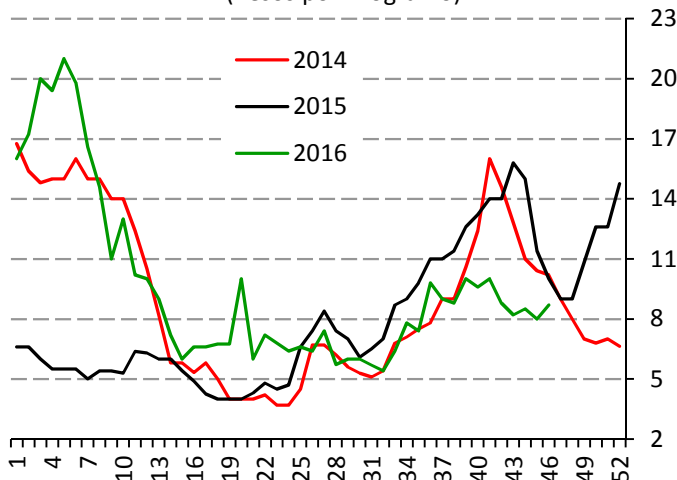
Producción de chile verde durante noviembre, 2013-2015*
(Porcentaje)



Fuente: SIAP-SAGARPA.

Cebolla

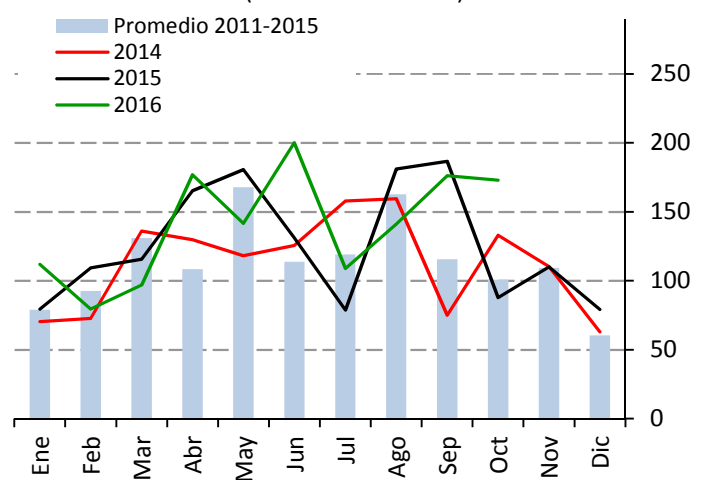
Precio de cebolla bola
(Pesos por kilogramo)



Fuente: SNIIM-SE.

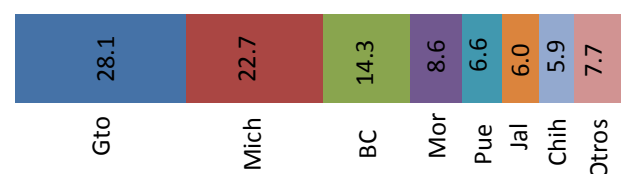
La oferta se recuperó en volumen debido a un incremento en los aportes provenientes de Guanajuato. También se observa producto sucio y mojado como consecuencia de las lluvias. Además, se registraron aportes de Zacatecas, Baja California y Chihuahua. Para los próximos quince días, se espera que las cotizaciones se mantengan sobre el nivel actual.

Producción nacional mensual de cebolla
(Miles de toneladas)



Fuente: SIAP-SAGARPA.

Producción de cebolla durante noviembre, 2013-2015
(Porcentaje)

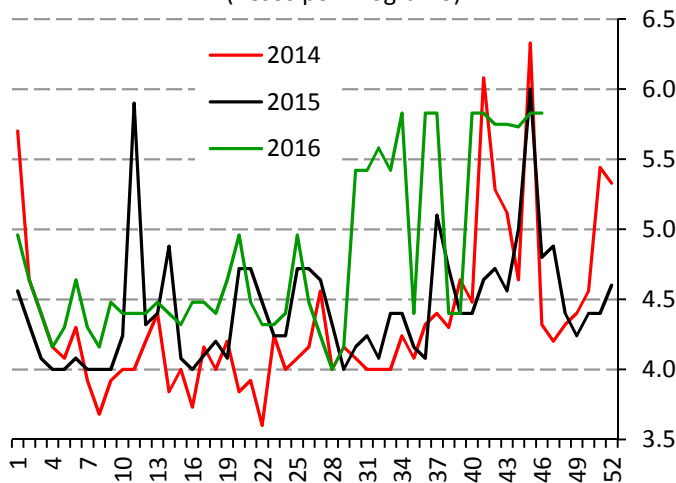


Fuente: SIAP-SAGARPA.

Precios semanales de frutas y hortalizas en la Central de Abasto de Iztapalapa, D.F.

Zanahoria

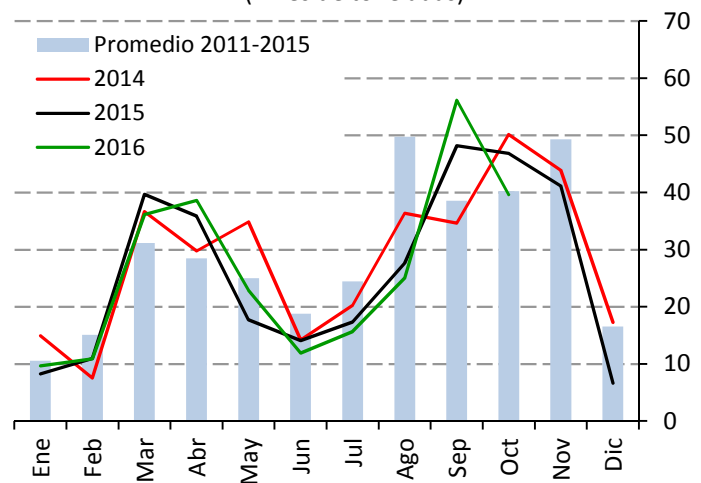
Precio zanahoria mediana
(Pesos por kilogramo)



Fuente: SNIIM-SE.

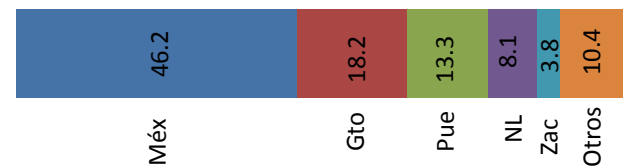
La oferta fue consistente. Se contó principalmente con aportes de Puebla y partidas de menor volumen del Estado de México. Por otra parte, la baja demanda ha hecho que se rezague producto en las bodegas. Para los próximos quince días, se espera que las cotizaciones puedan registrar otros ajustes a la baja.

Producción nacional mensual de zanahoria
(Miles de toneladas)



Fuente: SIAP-SAGARPA.

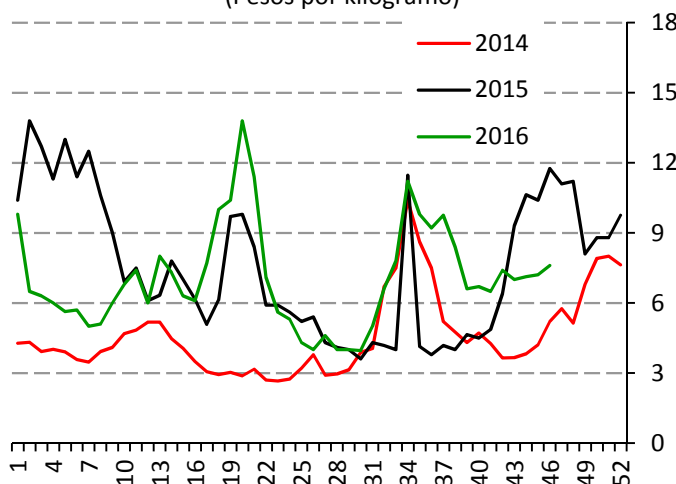
Producción de zanahoria durante noviembre, 2013-2015
(Porcentaje)



Fuente: SIAP-SAGARPA.

Tomate verde

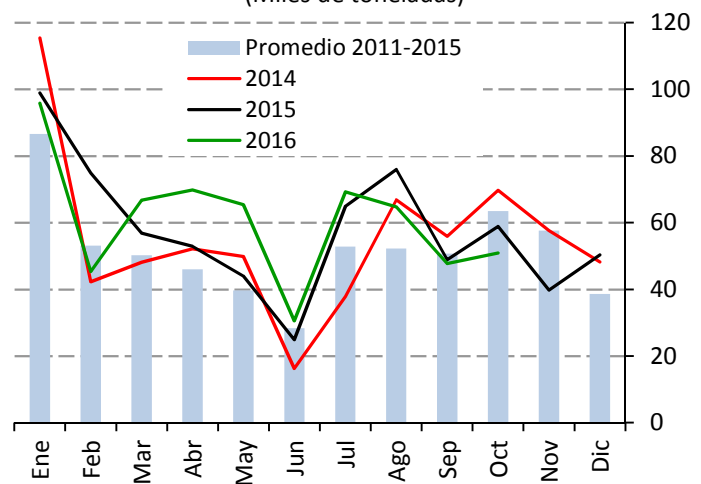
Precio de tomate verde
(Pesos por kilogramo)



Fuente: SNIIM-SE.

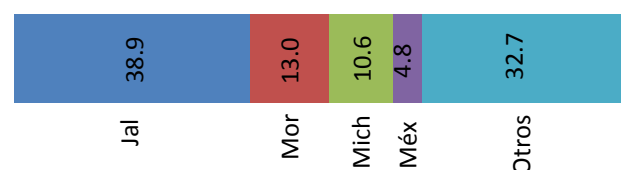
La oferta se redujó y se contó con producto de Michoacán y poca presencia de volúmenes de Morelos. La variación en el precio se debió primordialmente por las afectaciones por las lluvias en las regiones productoras. Para las siguientes dos semanas, si el abasto se recupera, se espera que las cotizaciones se estabilicen, pero no se descartan ajustes a la baja.

Producción nacional mensual de tomate verde
(Miles de toneladas)



Fuente: SIAP-SAGARPA.

Producción de tomate verde durante noviembre, 2013-2015
(Porcentaje)

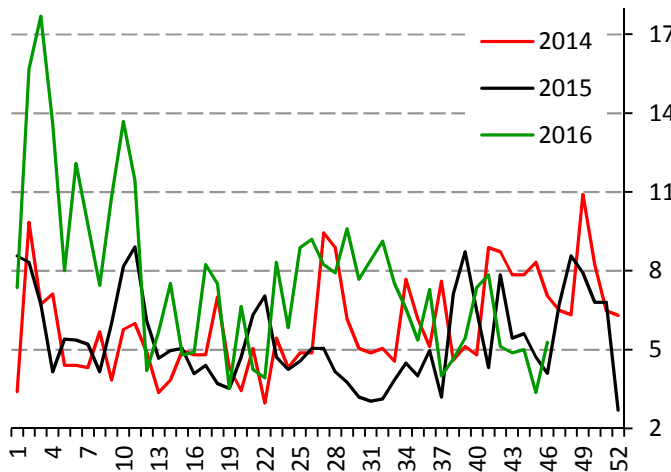


Fuente: SIAP-SAGARPA.

Precios semanales de frutas y hortalizas en la Central de Abasto de Iztapalapa, D.F.

Calabacita italiana

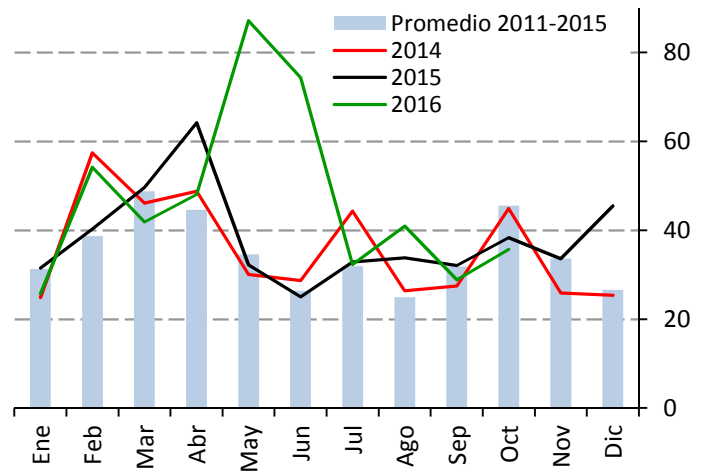
Precio de calabacita italiana
(Pesos por kilogramo)



Fuente: SNIIM-SE.

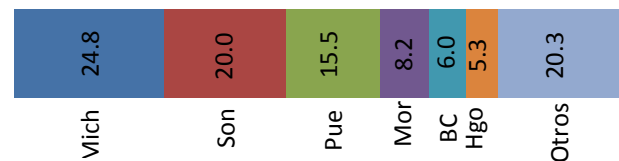
La oferta disminuyó, debido a las fuertes lluvias que se registraron en Puebla, provocando escases de producto en la plaza a principios de la semana, que se normalizó a finales de la misma. Para los próximos quince días, se espera que las cotizaciones puedan estabilizarse.

Producción nacional mensual de calabacita
(Miles de toneladas)



Fuente: SIAP-SAGARPA.

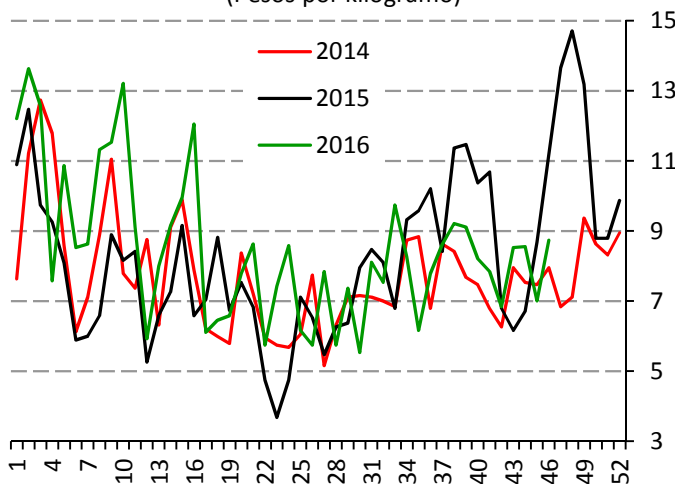
Producción de calabacita durante noviembre, 2013-2015
(Porcentaje)



Fuente: SIAP-SAGARPA.

Melón

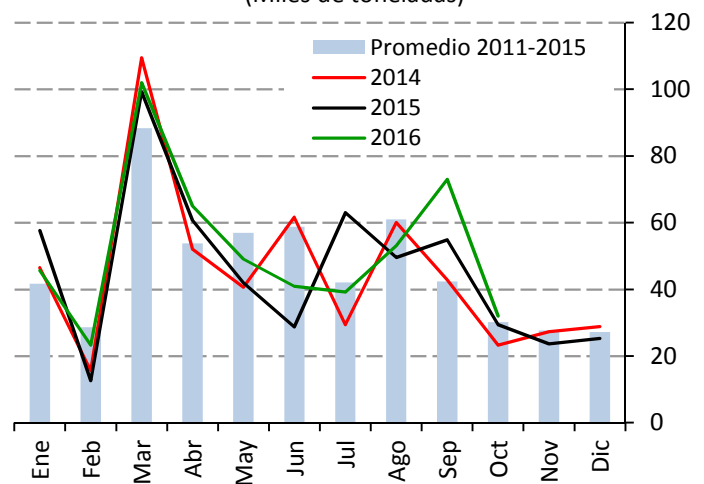
Precio de melón Cantaloupe #36
(Pesos por kilogramo)



Fuente: SNIIM-SE.

La oferta es consistente. Sin embargo, se observó una variación de precios causado por la entrada de los tamaños #27 y #36 que arribaron con mejor calidad, a precio elevado. Los envíos provienen de Coahuila, Guerrero y Chihuahua. Para los próximos quince días, se espera que las cotizaciones se estabilicen sobre el nivel actual.

Producción nacional mensual de melón
(Miles de toneladas)



Fuente: SIAP-SAGARPA.

Producción de melón durante noviembre, 2013-2015
(Porcentaje)

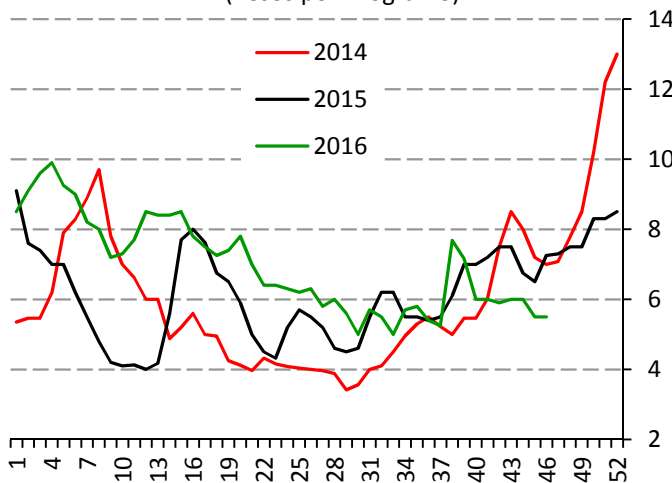


Fuente: SIAP-SAGARPA.

Precios semanales de frutas y hortalizas en la Central de Abasto de Iztapalapa, D.F.

Sandía

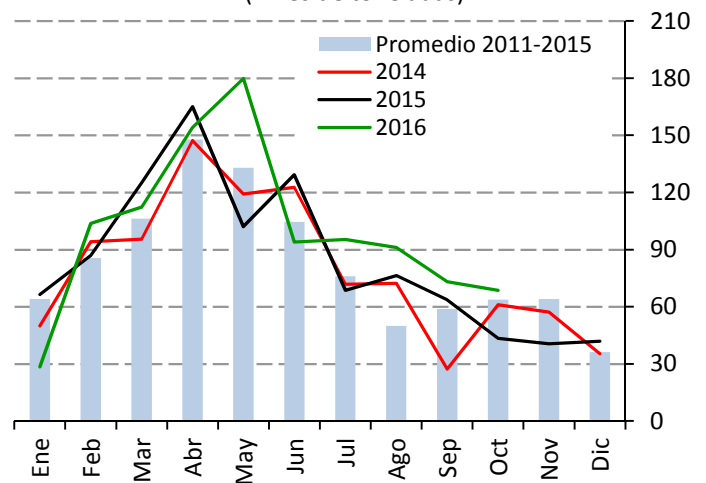
Precio sandía sangría
(Pesos por kilogramo)



Fuente: SNIIM-SE.

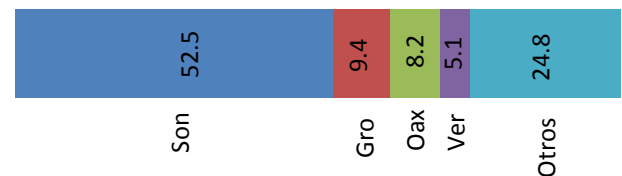
El abasto es consistente a pesar de la baja demanda del producto debido al clima fresco de la Ciudad de México, lo que está provocando acumulación de inventarios. Se registraron aportes principalmente de Chihuahua. Durante los próximos quince días, se espera que las cotizaciones mantengan estabilidad, sin descartar ajustes a la baja.

Producción nacional mensual de sandía
(Miles de toneladas)



Fuente: SIAP-SAGARPA.

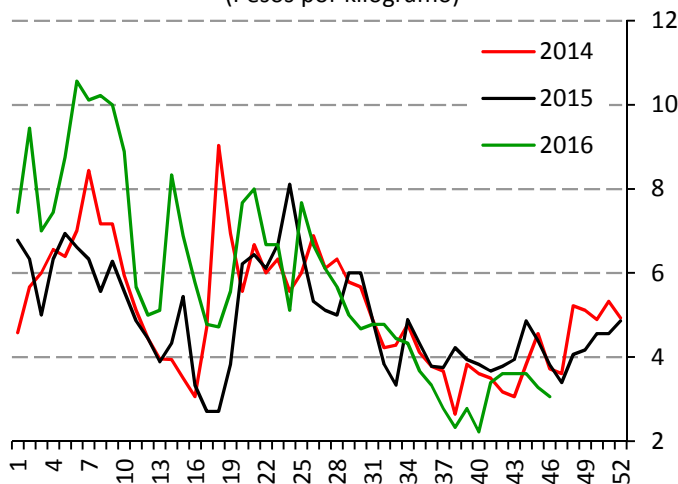
Producción de sandía durante noviembre, 2013-2015
(Porcentaje)



Fuente: SIAP-SAGARPA.

Plátano

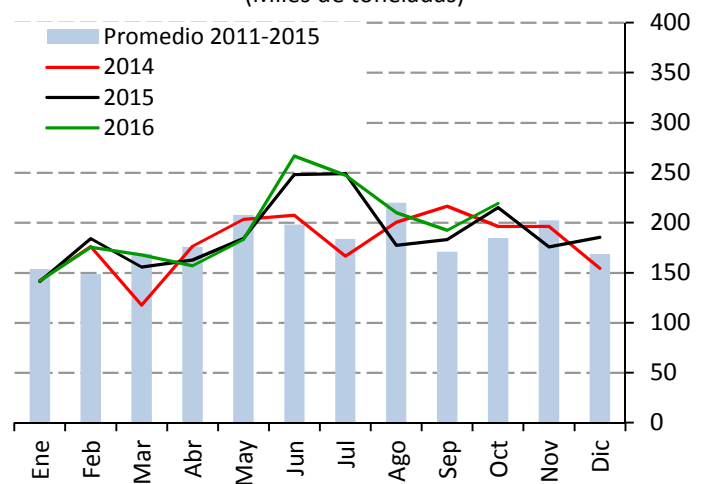
Precio de plátano Tabasco
(Pesos por kilogramo)



Fuente: SNIIM-SE.

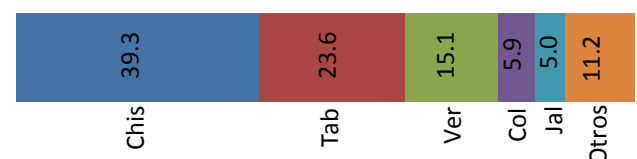
El abasto fue consistente y la demanda perdió dinamismo. Se registran envíos de Chiapas y Veracruz. Para los próximos quince días, se espera que las cotizaciones se mantengan estables.

Producción nacional mensual de plátano
(Miles de toneladas)



Fuente: SIAP-SAGARPA.

Producción de plátano durante noviembre, 2013-2015
(Porcentaje)

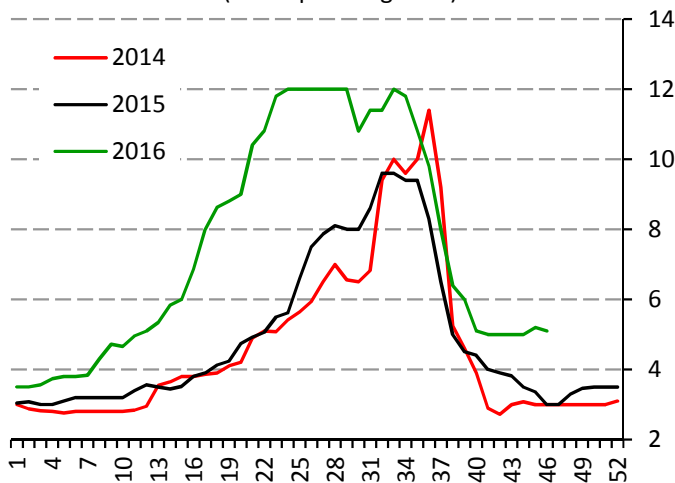


Fuente: SIAP-SAGARPA.

Precios semanales de frutas y hortalizas en la Central de Abasto de Iztapalapa, D.F.

Naranja

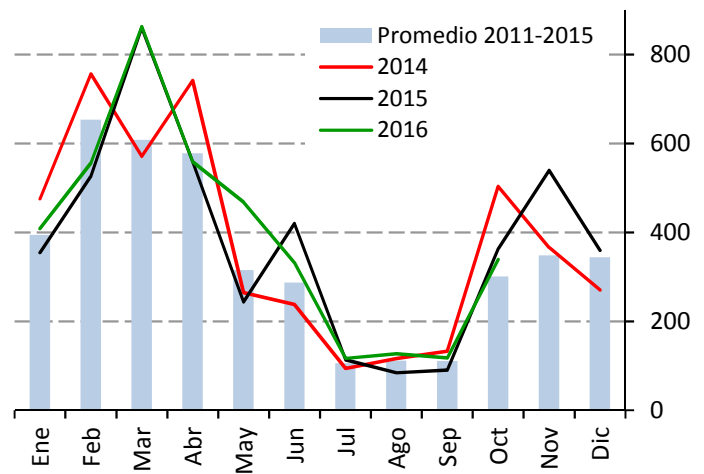
Precio de naranja Valencia mediana
(Pesos por kilogramo)



Fuente: SNIIM-SE.

La oferta se recuperó y los envíos de este producto provenientes de Veracruz se normalizaron, su calidad es buena y el volumen ofertado es abundante. Para los quince días siguientes, se espera que las cotizaciones se mantengan estables. No se descartan ajustes a la baja, ante la acumulación de inventarios.

Producción nacional mensual de naranja
(Miles de toneladas)



Fuente: SIAP-SAGARPA.

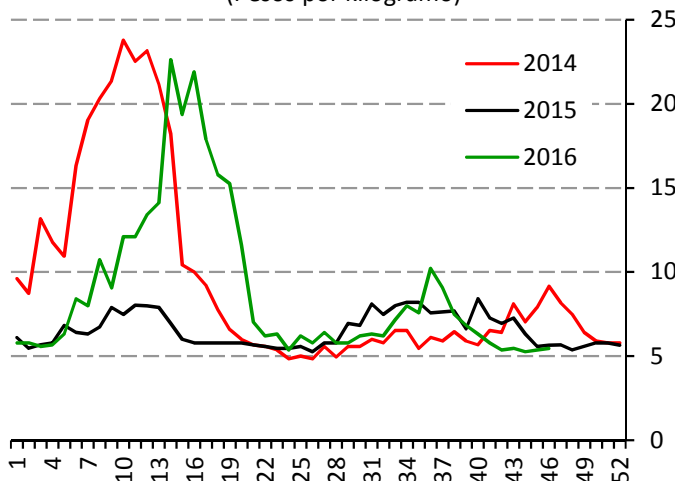
Producción de naranja durante noviembre, 2013-2015
(Porcentaje)



Fuente: SIAP-SAGARPA.

Limón

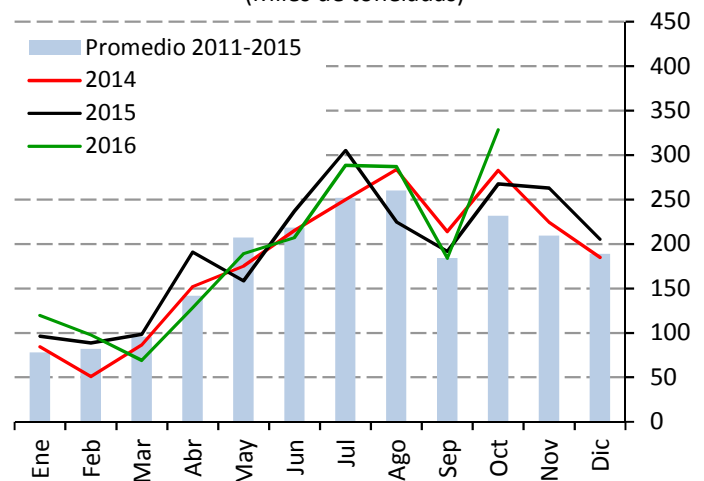
Precio de limón con semilla #4
(Pesos por kilogramo)



Fuente: SNIIM-SE.

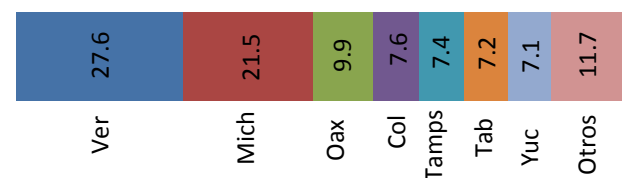
La oferta se recuperó y se registró un constante ingreso del producto, con volúmenes suficientes y de buena calidad. Se cuenta con aportes principalmente de Michoacán. Para los próximos quince días, se espera que las cotizaciones repunten, si es que con la entrada de frentes fríos se llegara a afectar el volumen de producción.

Producción nacional mensual de limón
(Miles de toneladas)



Fuente: SIAP-SAGARPA.

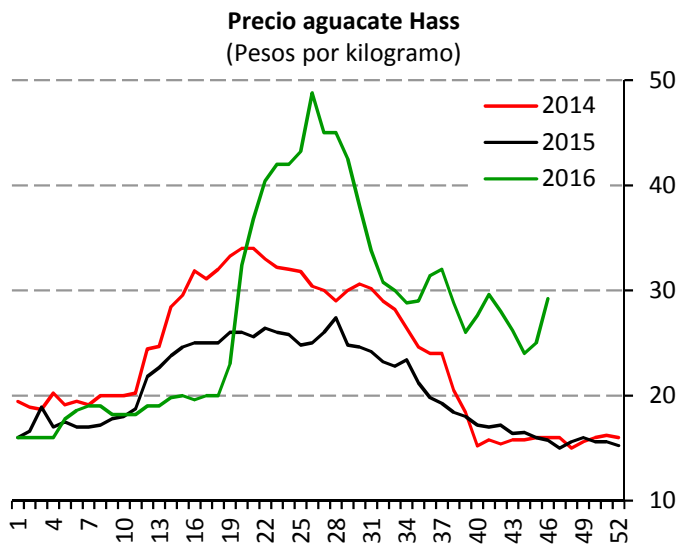
Producción de limón durante noviembre, 2013-2015
(Porcentaje)



Fuente: SIAP-SAGARPA.

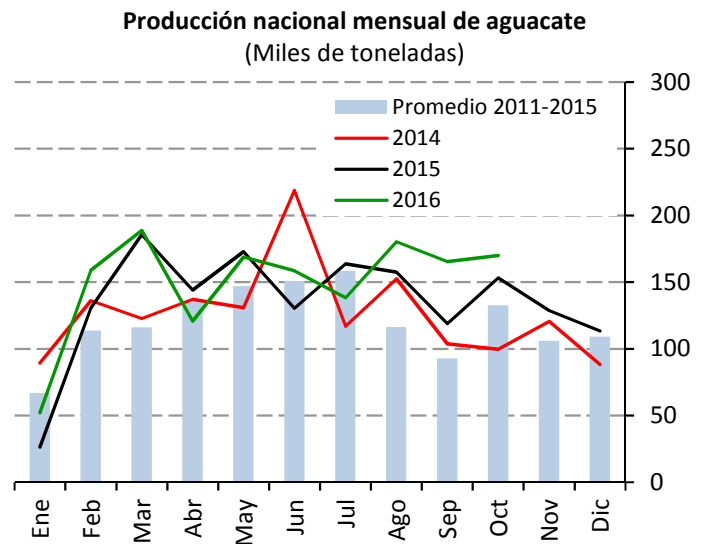
Precios semanales de frutas y hortalizas en la Central de Abasto de Iztapalapa, D.F.

Aguacate



Fuente: SNIIM-SE.

La oferta proveniente de Michoacán se redujo, debido a la escasez de producto grande. El abasto se compone de volúmenes con tamaños pequeños y aguacate verde denominado como “aventajado”. Para las próximas dos semanas, es posible que los precios repunten, si el producto de mayor calidad se exporta.



Fuente: SIAP-SAGARPA.

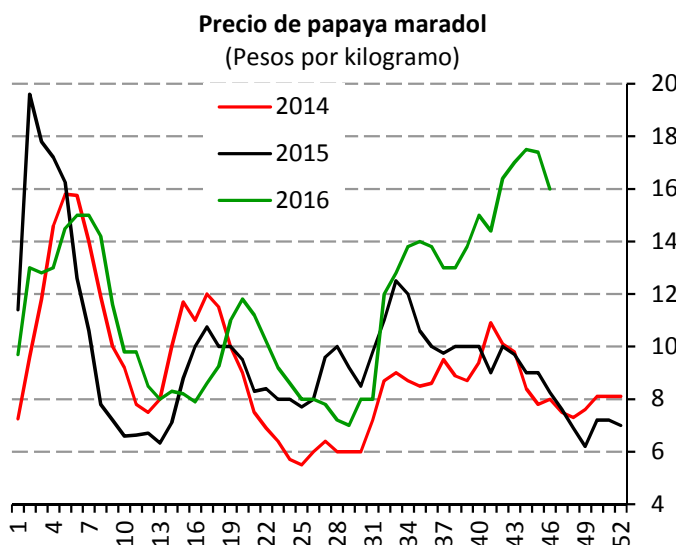
Producción de aguacate durante noviembre, 2013-2015

(Porcentaje)



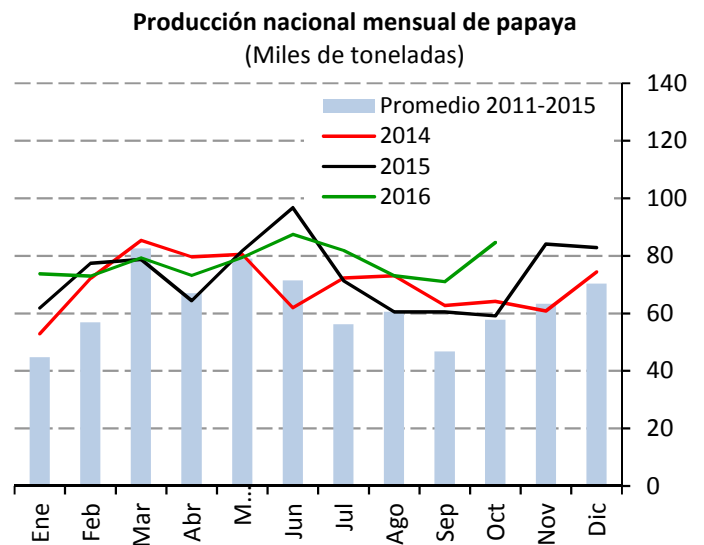
Fuente: SIAP-SAGARPA.

Papaya



Fuente: SNIIM-SE.

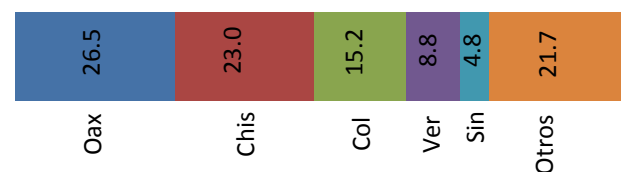
La oferta fue consistente. Así, Oaxaca aportó el volumen de producto con mayor presencia en el mercado. Se observa producto complementario de Veracruz, mejorando en volumen y calidad. Para los siguientes quince días, se espera que los precios se estabilicen.



Fuente: SIAP-SAGARPA.

Producción de papaya durante noviembre, 2013-2015

(Porcentaje)

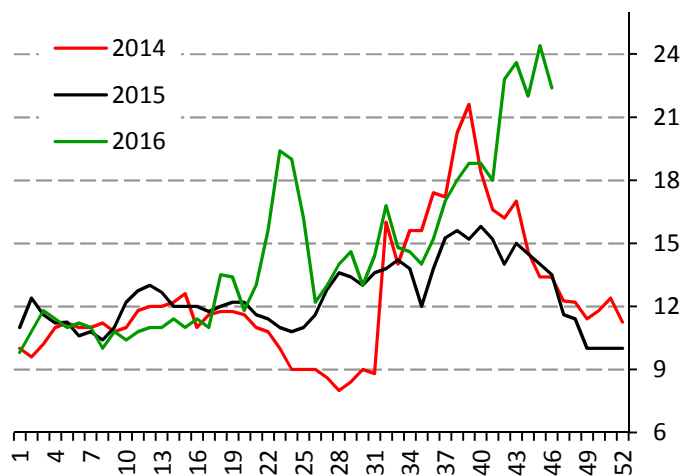


Fuente: SIAP-SAGARPA.

Precios semanales de frutas y hortalizas en la Central de Abasto de Iztapalapa, D.F.

Piña

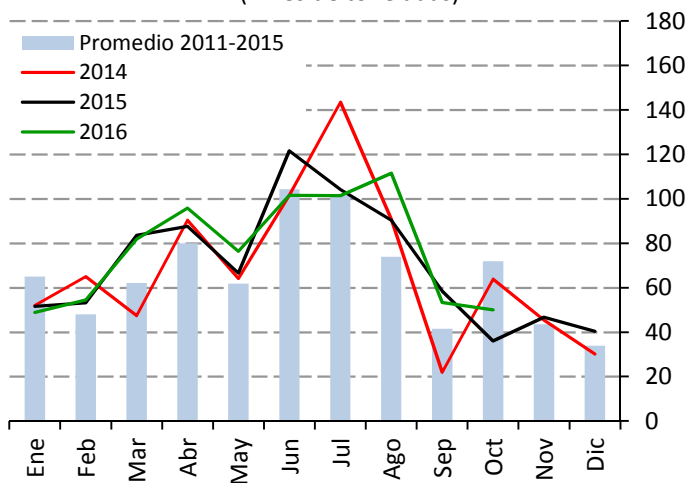
Precio de piña mediana
(Pesos por pieza)



Fuente: SNIIM-SE.

La oferta se recuperó, debido a que se observó una ligera mejoría con la entrada de la piña Normal o Cheyenne, además de las variedades Esmeralda y Gota de Miel que son las que predominan en el mercado mayorista. Se cuenta con envíos de Veracruz. Para las próximos quince días, se espera que los precios se estabilicen.

Producción nacional mensual de piña
(Miles de toneladas)



Fuente: SIAP-SAGARPA.

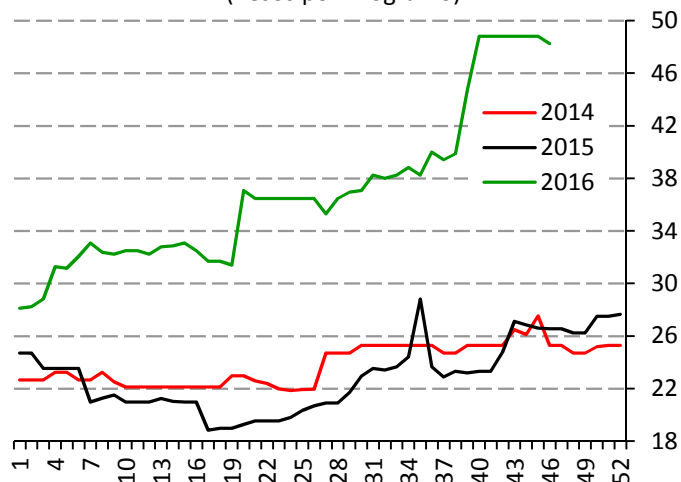
Producción de piña durante noviembre, 2013-2015
(Porcentaje)



Fuente: SIAP-SAGARPA.

Manzana

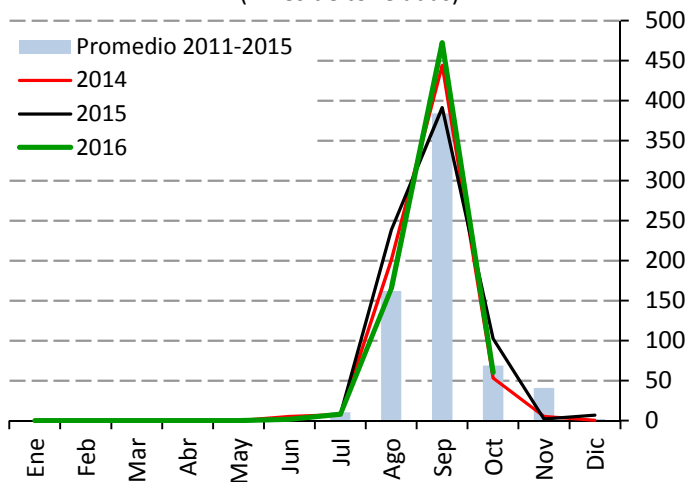
Precio de manzana golden delicious
(Pesos por kilogramo)



Fuente: SNIIM-SE.

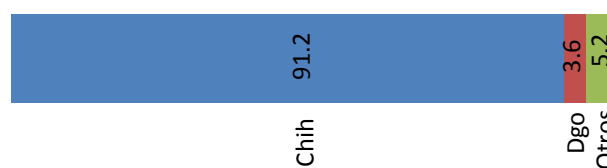
La oferta fue consistente por el ingreso de producto de Chihuahua, lo que presionó ligeramente los precios a la baja. Además, se registraron envíos de importación de Estados Unidos, provenientes de Washington y California. Se espera que el precio de la manzana se incremente por el tipo de cambio y por el aumento en su demanda con motivo de las fiestas decembrinas.

Producción nacional mensual de manzana
(Miles de toneladas)



Fuente: SIAP-SAGARPA.

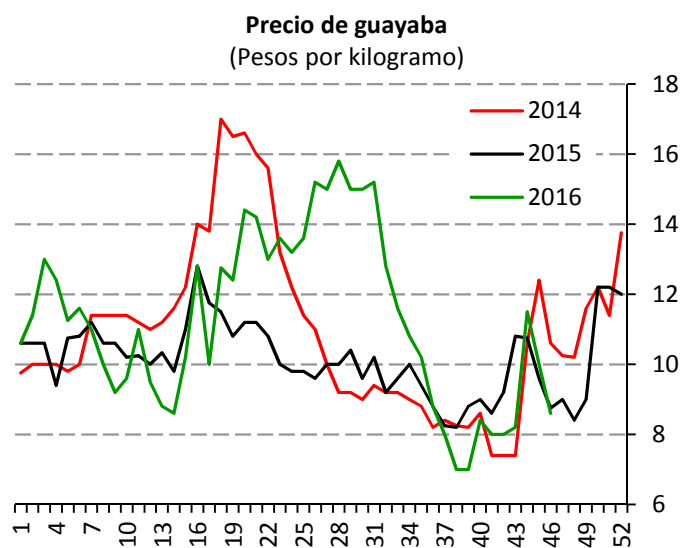
Producción de manzana durante noviembre, 2013-2015
(Porcentaje)



Fuente: SIAP-SAGARPA.

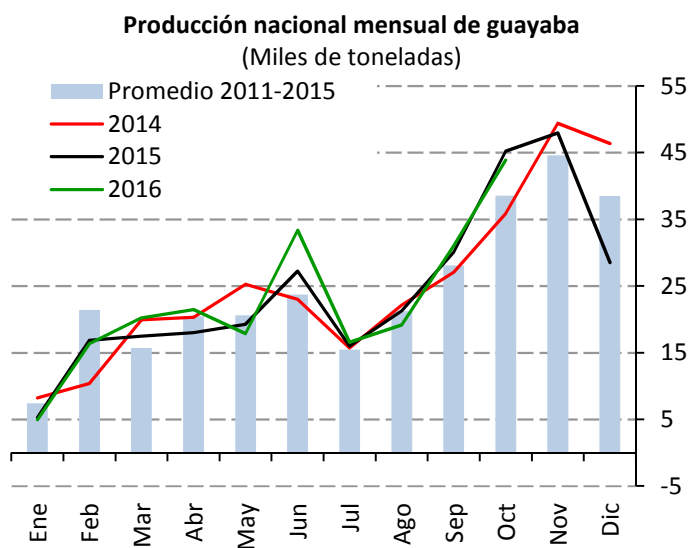
Precios semanales de frutas y hortalizas en la Central de Abasto de Iztapalapa, D.F.

Guayaba



Fuente: SNIIM-SE.

La oferta fue consistente, debido a la entrada constante de producto y la baja demanda en la plaza. Los envíos provienen principalmente de Michoacán. Para los próximos quince días, se espera que los precios disminuyan.



Fuente: SIAP-SAGARPA.

Producción de guayaba durante noviembre, 2013-2015

(Porcentaje)



Fuente: SIAP-SAGARPA.