

Reporte de precios de frutas y hortalizas

Del 24 al 28 de octubre de 2016

Resumen

- En la semana del 24 al 28 de octubre, los precios al mayoreo de los productos hortofrutícolas que presentaron mayores variaciones al alza, a tasa anual, fueron: manzana golden delicious, manzana red delicious, piña, papaya y aguacate. En contraste, los precios de los productos que muestran mayores variaciones a la baja, a tasa anual, son: chile jalapeño, limón con semilla, chile de árbol fresco y cebolla bola.
- En el periodo de análisis, los precios de los productos que presentaron mayores variaciones semanales al alza fueron: melón Cantaloupe, chile poblano, chile serrano, chile jalapeño, papa alpha, plátano Chiapas, limón sin semilla y papaya maradol; mientras que los precios de los productos que muestran mayores variaciones semanales a la baja son: tomate Saladette, zanahoria, limón con semilla, zanahoria leña, cebolla bola, aguacate hass, tomate verde y calabacita italiana.
- Por segunda semana consecutiva el precio de la cebolla bola se ajustó a la baja, con lo que acumula una reducción de 18 por ciento durante el citado periodo y de 48 por ciento a tasa anual. Cabe mencionar que tanto en 2014 como en 2015 el precio de la cebolla aumentó en esta época del año, tendencia que no se presentó en octubre de 2016.
- El precio del tomate verde al mayoreo mantuvo tendencia a la baja durante septiembre y octubre de 2016. Así, durante la semana de análisis el precio presenta una reducción de 24 por ciento a tasa anual.
- Los productos que alcanzaron los registros más altos del año fueron la papaya, piña y manzana. Los precios de estos dos últimos productos representan los mayores valores observados en los últimos 3 años. Las altas cotizaciones de manzana se deben a que una proporción del producto es importado de los EE.UU., por lo que las variaciones en el tipo de cambio peso/dólar han impactado fuertemente su precio.

Variación de precios semanales de frutas y hortalizas en la Central de Abasto de Iztapalapa, D. F.

Semana del 24 al 28 de octubre de 2016



Resumen

Producto y variedad	Origen predominante	Precio (\$/kg)		Variación (%)	
		Semana 42 17-21 oct 2016	Semana 43 24-28 oct 2016	Semanal	Anual ^{1/}
Tomate Saladette (caja 12 kg, malla sombra)	Puebla	21.67	19.00	↓ -12.3%	↑ 28.1%
Tomate Saladette (caja 13 kg)	Michoacán	13.08	10.77	↓ -17.7%	↑ 18.6%
Tomate Saladette (caja 30 kg)	Michoacán	12.93	11.07	↓ -14.4%	↑ 43.2%
Tomate Bola (caja 10 kg, invernadero)	Puebla	25.00	24.80	↓ -0.8%	↑ 37.8%
Papa Alpha	Veracruz	8.00	9.00	↑ 12.5%	↑ 9.8%
Chile de árbol fresco	Veracruz	17.40	17.80	↑ 2.3%	↓ -35.0%
Chile Jalapeño	Jalisco	7.40	8.00	↑ 8.1%	↓ -27.3%
Chile Poblano	Michoacán	12.20	14.00	↑ 14.8%	↓ -15.7%
Chile Serrano	San Luis Potosí	11.20	12.80	↑ 14.3%	↓ -22.0%
Cebolla bola	Chihuahua	8.80	8.20	↓ -6.8%	↓ -48.1%
Zanahoria leña	Puebla	3.20	2.96	↓ -7.5%	↓ -19.6%
Zanahoria mediana (arpilla de 24 kg)	Puebla	5.75	5.75	↔ 0.0%	↑ 26.1%
Zanahoria polvo	Puebla	3.12	2.80	↓ -10.3%	↓ -18.6%
Tomate verde	Michoacán	7.40	7.00	↓ -5.4%	↓ -24.7%
Calabacita italiana	Puebla	5.12	4.88	↓ -4.7%	↓ -10.3%
Melón Cantaloupe # 27	Chihuahua	6.84	8.68	↑ 26.9%	↑ 29.9%
Melón Cantaloupe # 36	Chihuahua	6.84	8.53	↑ 24.7%	↑ 38.5%
Melón Cantaloupe # 48	Chihuahua	5.37	5.68	↑ 5.8%	↑ 13.6%
Sandía Sangría	Chihuahua	5.90	6.00	↑ 1.7%	↓ -20.0%
Plátano Tabasco	Tabasco	3.61	3.61	↔ 0.0%	↓ -8.4%
Plátano Chiapas	Chiapas	3.67	3.89	↑ 6.0%	↓ -9.1%
Plátano macho	Chiapas	7.60	7.00	↓ -7.9%	↓ -10.3%
Naranja Valencia chica	Veracruz	3.00	3.00	↔ 0.0%	↑ 20.0%
Naranja Valencia mediana	Veracruz	5.00	5.00	↔ 0.0%	↑ 30.9%
Limón c/semilla #3	Michoacán	4.21	3.89	↓ -7.6%	↓ -30.3%
Limón c/semilla #4	Michoacán	5.37	5.47	↑ 1.9%	↓ -24.7%
Limón c/semilla #5	Michoacán	8.00	7.70	↓ -3.8%	↓ -32.5%
Limón s/semilla	Veracruz	5.10	5.40	↑ 5.9%	↓ -11.5%
Aguacate Hass	Michoacán	28.00	26.20	↓ -6.4%	↑ 59.8%
Papaya Maradol	Oaxaca	16.40	17.00	↑ 3.7%	↑ 75.3%
Piña grande*	Veracruz	29.60	30.00	↑ 1.4%	↑ 20.0%
Piña mediana*	Veracruz	22.80	23.60	↑ 3.5%	↑ 57.3%
Manzana Golden Delicious	Importación	48.82	48.82	↔ 0.0%	↑ 80.0%
Manzana Red Delicious	Importación	36.47	36.47	↔ 0.0%	↑ 76.6%
Manzana Starking	n.d.	n.d.	n.d.	n.d.	n.d.
Guayaba	Michoacán	8.00	8.20	↑ 2.5%	↓ -24.1%

Fuente: SNIIM-Secretaría de Economía.

1/ Variación con respecto al precio vigente 52 semanas atrás.

* La cotización es por pieza.

n.d. No disponible.

Variación de precios semanales de frutas y hortalizas en la Central de Abasto de Iztapalapa, D. F.



Inflación y variación de los precios

Producto	Ponderación en el INPC (%)	Precios al consumidor durante la primera quincena de octubre de 2016		Precios al mayoreo, promedio de octubre de 2016 ¹	
		Inflación quincenal (porcentaje)	Inflación anual (porcentaje)	Variación mensual	Variación anual
Jitomate	0.495	0.69	31.67	↑	↑
Papa	0.247	-1.76	-3.99	↓	↓
Chile jalapeño	0.091	1.67	-10.96	↓	↓
Cebolla	0.170	1.79	-12.64	↓	↓
Zanahoria	0.069	-1.39	1.60	↑	↑
Tomate verde	0.131	-11.11	43.42	↓	↑
Calabacita	0.126	1.50	6.84	↑	↑
Melón	0.046	5.83	-4.16	↓	↓
Sandía	0.025	2.07	-2.48	↓	↓
Plátano	0.170	-1.27	9.68	↑	↓
Naranja	0.035	-11.30	13.46	↓	↑
Limón	0.207	-8.01	-3.65	↓	↓
Aguacate	0.113	-0.08	57.75	↓	↑
Papaya	0.078	0.91	11.05	↑	↑
Manzana	0.227	0.23	27.81	↑	↑
Piña	0.014	0.61	21.75	↑	↑
Guayaba	0.041	-2.17	11.18	↑	↓
Suma	2.287				
Frutas y verduras ^{2/}	3.560	-0.35	11.99		
Agropecuarios ^{3/}	8.434	-0.14	5.64		

Fuente: INEGI y SNIIM-Secretaría de Economía.

1/ Sentido de la variación mensual y anual del precio durante las primeras cuatro semanas de octubre de 2016. Precios en la Central de Abasto de Iztapalapa, D.F. para los siguientes productos: tomate saladette en caja de 13 kg, papa alpha, chile jalapeño, cebolla bola blanca, zanahoria mediana, tomate verde, calabacita italiana, melón cantaloupe #36, sandía sangría, plátano Tabasco, naranja Valencia mediana, limón agrio con semilla #4, aguacate hass, papaya maradol, manzana golden delicious, piña mediana y guayaba.

2/ El grupo *Frutas y verduras* del INPC incluye 32 productos: los 17 productos listados y los 15 productos siguientes: frijol, lechuga y col, chayote, chile serrano, uva, nopales, durazno, chile poblano, pepino, pera, ejotes, chile seco, chícharo, otras legumbres y otras frutas.

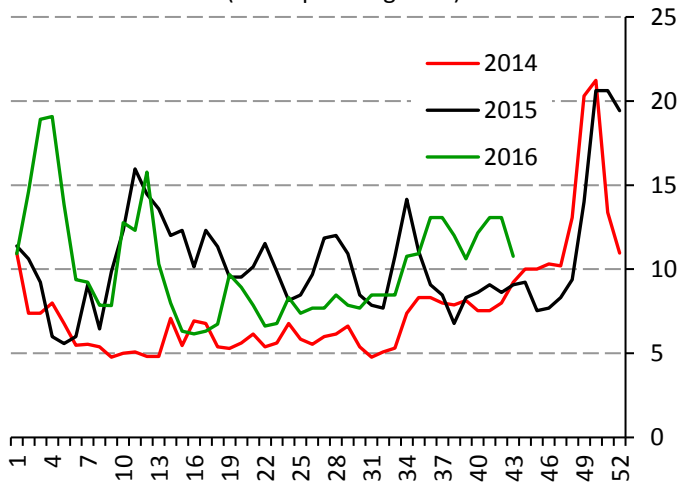
3/ El subíndice *Agropecuarios* del INPC comprende dos grupos: *Frutas y verduras* (32 productos) y *Pecuarios* (8 productos).

Precios semanales de frutas y hortalizas en la Central de Abasto de Iztapalapa, D.F.



Tomate rojo

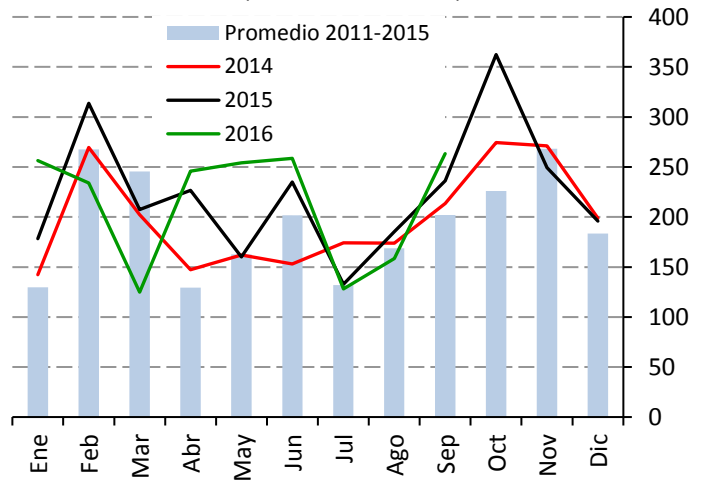
Precio de tomate saladette, en caja de 13 kg (Pesos por kilogramo)



Fuente: SNIIM-SE.

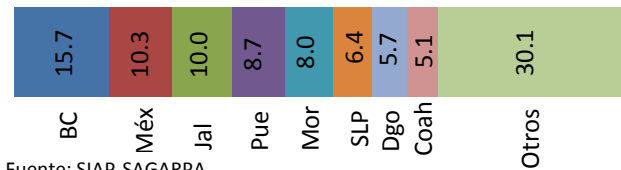
Se observó una recuperación del abasto debido a que se adelantaron las actividades de recolección con motivo de la celebración del día de muertos. Es probable que las cotizaciones puedan repuntar, una vez que regrese el suministro habitual.

Producción nacional mensual de tomate rojo (Miles de toneladas)



Fuente: SIAP-SAGARPA.

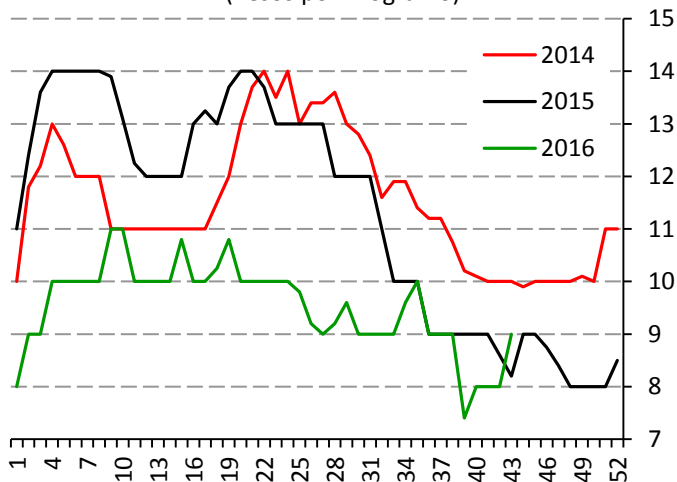
Producción de tomate rojo durante octubre, 2013-2015 (Porcentaje)



Fuente: SIAP-SAGARPA.

Papa

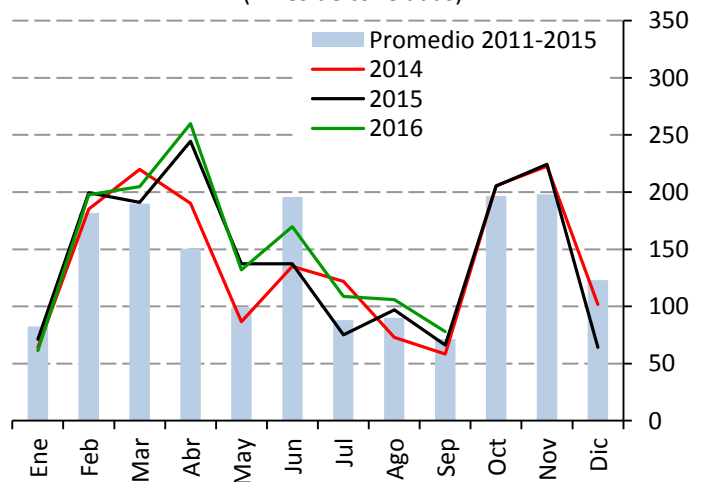
Precio de papa Alpha (Pesos por kilogramo)



Fuente: SNIIM-SE.

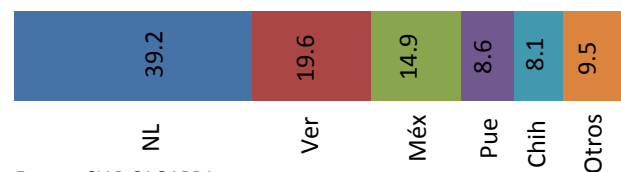
La oferta es consistente y se observó una recuperación en la calidad y tamaño, activando la demanda del producto. La producción puede ser afectada debido a los frentes fríos, lo que podría repercutir en un repunte de las cotizaciones.

Producción nacional mensual de papa (Miles de toneladas)



Fuente: SIAP-SAGARPA.

Producción de papa durante octubre, 2013-2015 (Porcentaje)



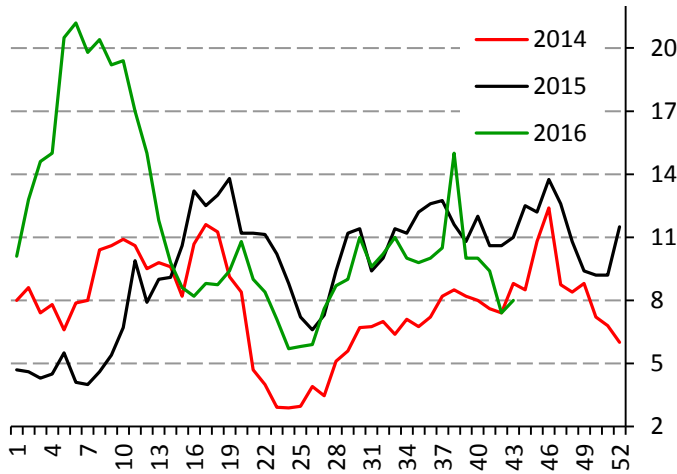
Fuente: SIAP-SAGARPA.

Precios semanales de frutas y hortalizas en la Central de Abasto de Iztapalapa, D.F.



Chile jalapeño

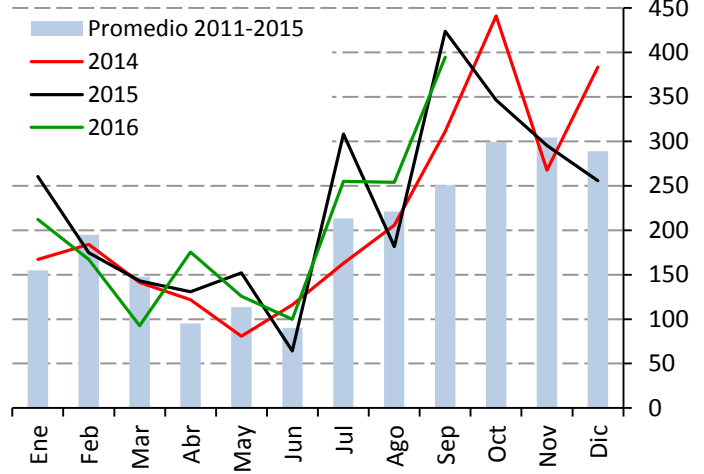
Precio de chile jalapeño
(Pesos por kilogramo)



Fuente: SNIIM-SE.

La oferta tuvo una disminución derivada de un cambio en el origen predominante de producto en el mercado, participando estados como Querétaro, Guanajuato y en menor volumen del estado de Michoacán.

Producción nacional mensual de chile verde*
(Miles de toneladas)



Fuente: SIAP-SAGARPA.

*Chile verde de todas las variedades.

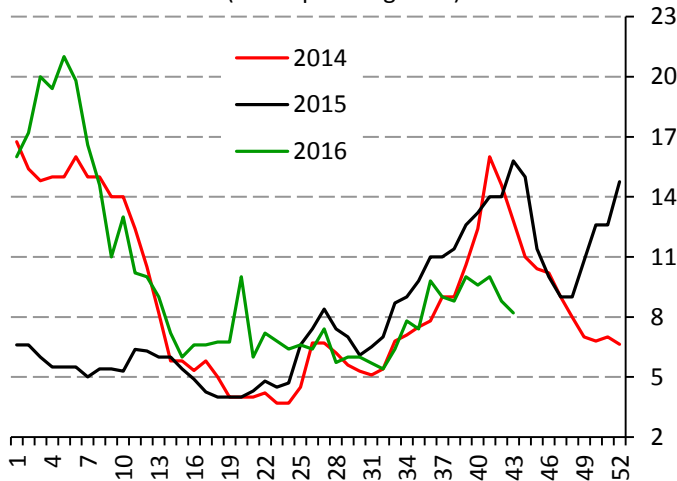
Producción de chile verde durante octubre, 2013-2015*
(Porcentaje)



Fuente: SIAP-SAGARPA.

Cebolla

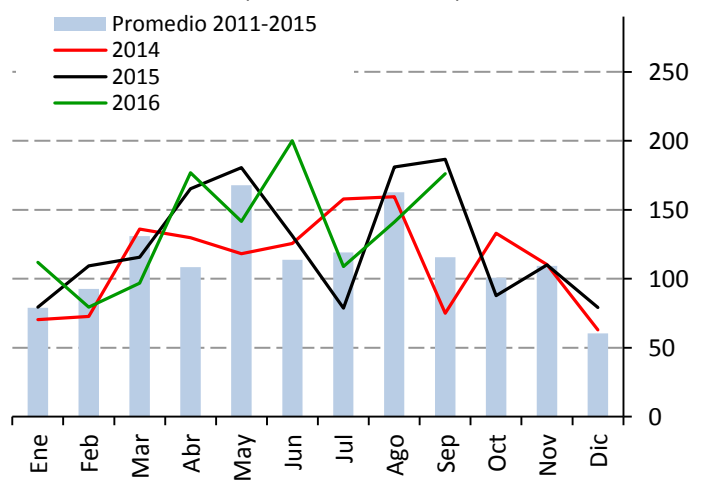
Precio de cebolla bola
(Pesos por kilogramo)



Fuente: SNIIM-SE.

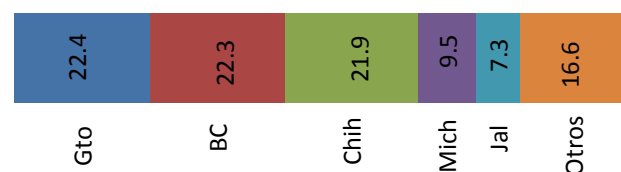
La oferta global mostró una recuperación, como consecuencia de la mejoría en el volumen, calidad y tamaño del producto. Para los próximos quince días, se espera que las cotizaciones se mantengan estables.

Producción nacional mensual de cebolla
(Miles de toneladas)



Fuente: SIAP-SAGARPA.

Producción de cebolla durante octubre, 2013-2015
(Porcentaje)



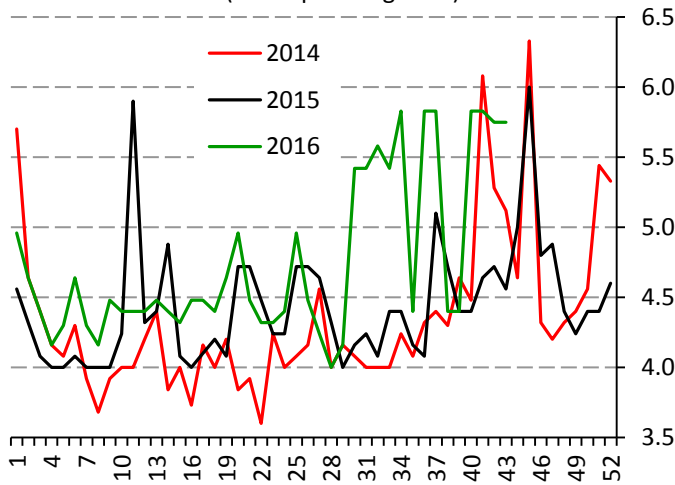
Fuente: SIAP-SAGARPA.

Precios semanales de frutas y hortalizas en la Central de Abasto de Iztapalapa, D.F.



Zanahoria

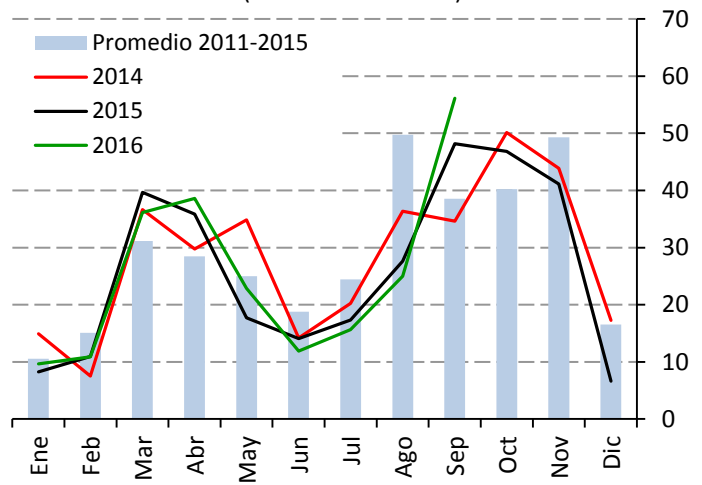
Precio zanahoria mediana
(Pesos por kilogramo)



Fuente: SNIIM-SE.

La oferta aumentó, mientras que la demanda mantuvo su dinamismo habitual. Los principales proveedores del producto fueron Puebla y Guanajuato. Para los próximos quince días, se espera que las cotizaciones se estabilicen.

Producción nacional mensual de zanahoria
(Miles de toneladas)



Fuente: SIAP-SAGARPA.

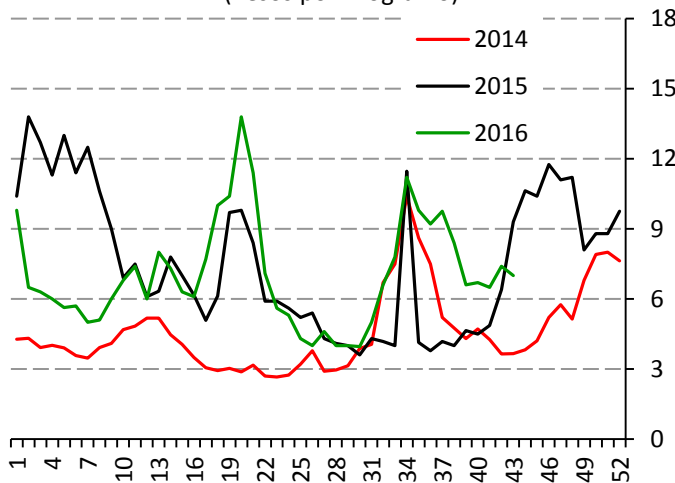
Producción de zanahoria durante octubre, 2013-2015
(Porcentaje)



Fuente: SIAP-SAGARPA.

Tomate verde

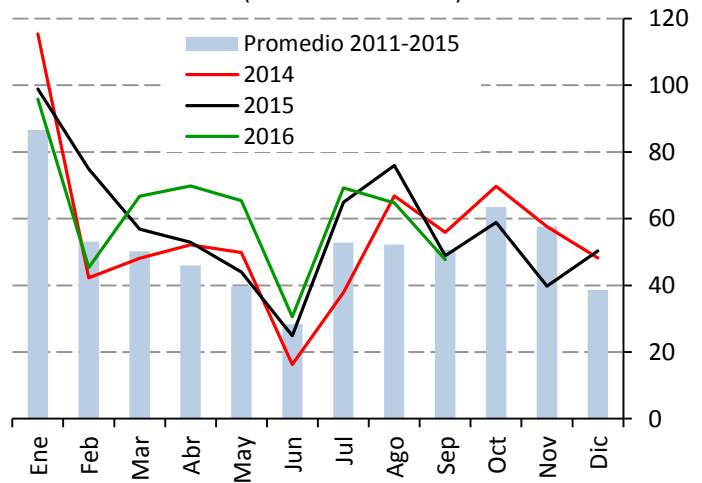
Precio de tomate verde
(Pesos por kilogramo)



Fuente: SNIIM-SE.

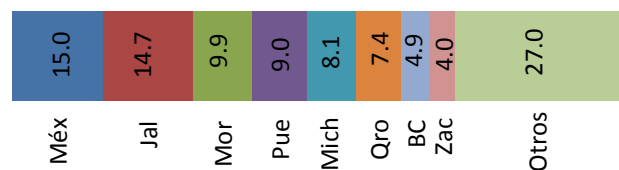
La oferta global presentó una recuperación, debido a las condiciones favorables del clima. Para esta semana, se contaron con envíos de Michoacán, Morelos, Estado de México y Puebla. Para las siguientes dos semanas se espera que las cotizaciones se ajusten a la baja debido a la acumulación del producto en bodegas.

Producción nacional mensual de tomate verde
(Miles de toneladas)



Fuente: SIAP-SAGARPA.

Producción de tomate verde durante octubre, 2013-2015
(Porcentaje)

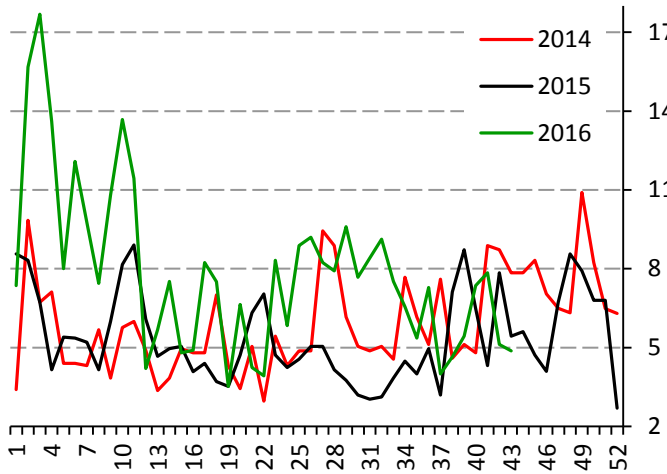


Fuente: SIAP-SAGARPA.

Precios semanales de frutas y hortalizas en la Central de Abasto de Iztapalapa, D.F.

Calabacita italiana

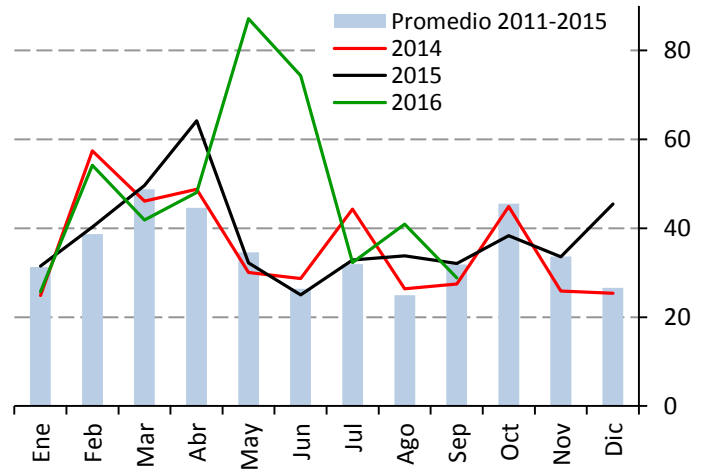
Precio de calabacita italiana
(Pesos por kilogramo)



Fuente: SNIIM-SE.

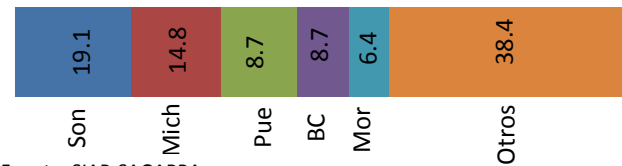
La oferta se recuperó, sin embargo, la demanda se mostró con menor dinamismo posiblemente por el clima fresco registrado en la Ciudad de México. Se contó con envíos primordialmente de Puebla. Para los próximos quince días se pronostica estabilidad en las cotizaciones.

Producción nacional mensual de calabacita
(Miles de toneladas)



Fuente: SIAP-SAGARPA.

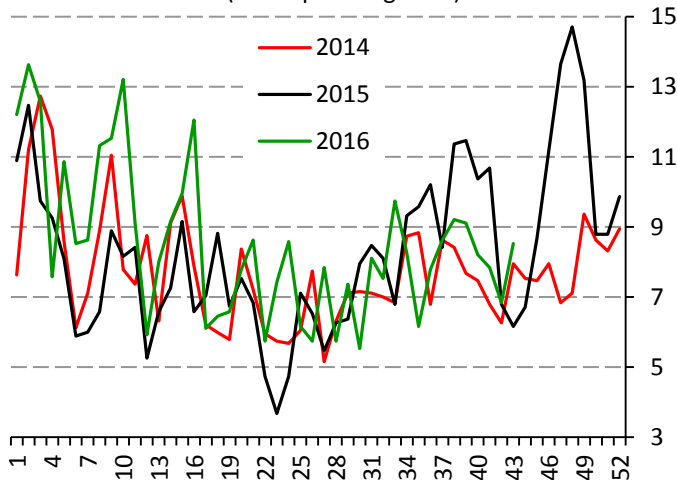
Producción de calabacita durante octubre, 2013-2015
(Porcentaje)



Fuente: SIAP-SAGARPA.

Melón

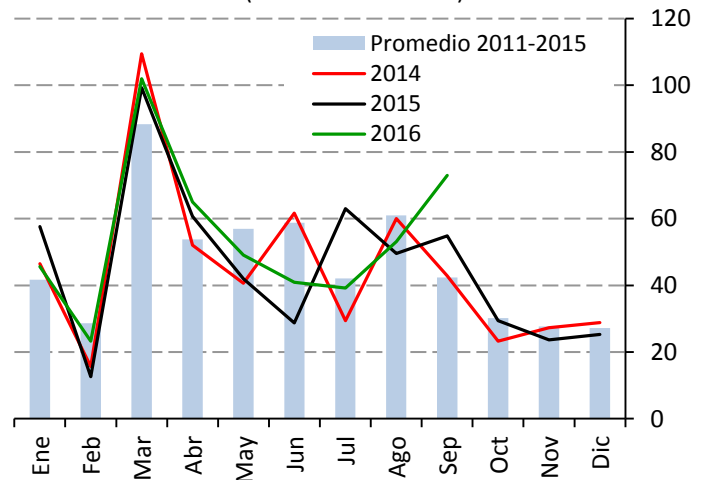
Precio de melón Cantaloupe #36
(Pesos por kilogramo)



Fuente: SNIIM-SE.

La oferta es consistente. Sin embargo, se observa que la mayor parte del producto se compone de calidades menores. De esta manera, la cotización del abasto de primera calidad repuntó, al recuperarse dinamismo en la demanda. Los envíos provienen principalmente de Coahuila y Chihuahua. Para los próximos quince días, se espera que las cotizaciones se ajusten a la baja.

Producción nacional mensual de melón
(Miles de toneladas)



Fuente: SIAP-SAGARPA.

Producción de melón durante octubre, 2013-2015
(Porcentaje)



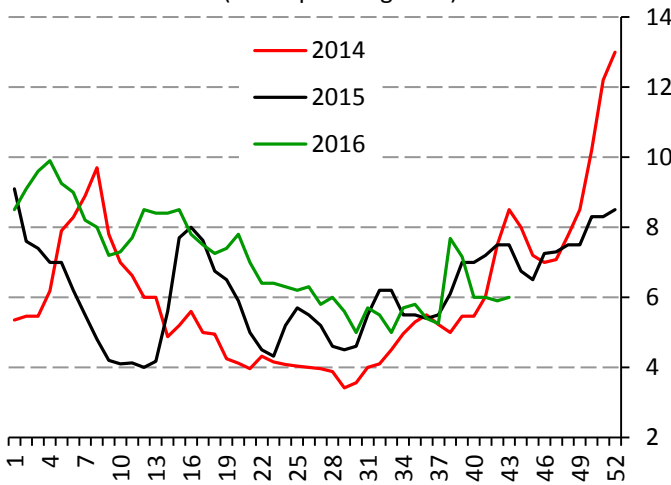
Fuente: SIAP-SAGARPA.

Precios semanales de frutas y hortalizas en la Central de Abasto de Iztapalapa, D.F.



Sandía

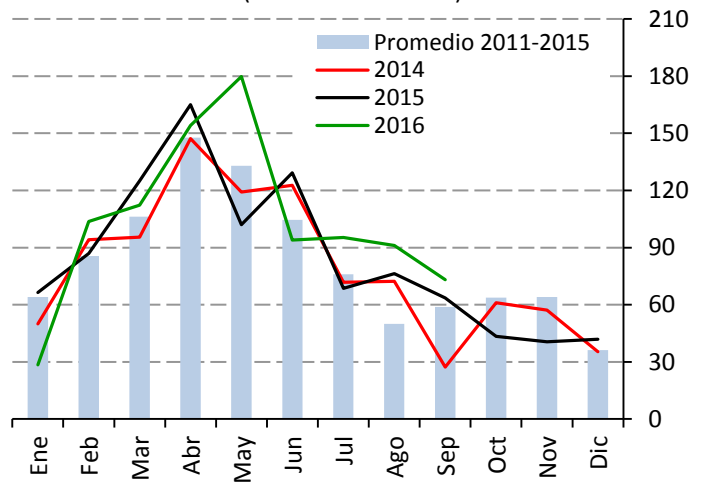
Precio sandía sangría
(Pesos por kilogramo)



Fuente: SNIIM-SE.

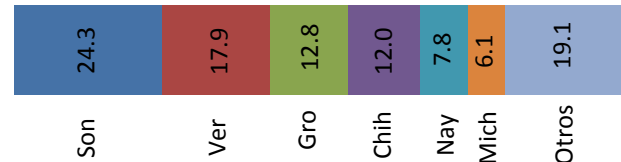
El abasto de este producto es consistente a pesar de la baja demanda del producto debido al clima fresco de la Ciudad de México. Se registraron aportes principalmente de Chihuahua. Durante los próximos quince días, se espera que las cotizaciones mantengan estabilidad.

Producción nacional mensual de sandía
(Miles de toneladas)



Fuente: SIAP-SAGARPA.

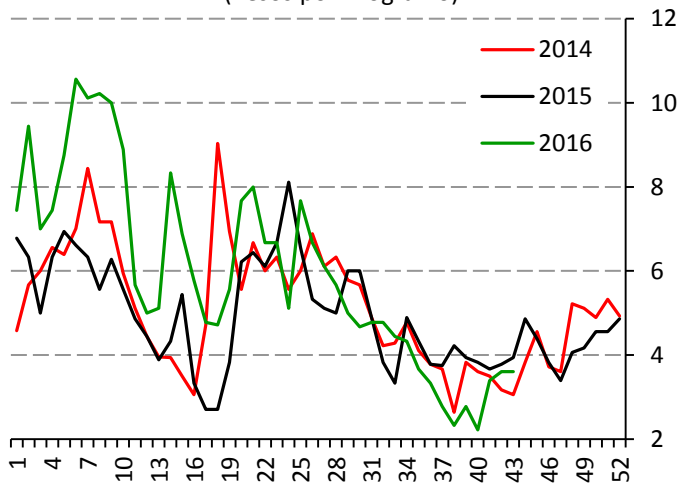
Producción de sandía durante octubre, 2013-2015
(Porcentaje)



Fuente: SIAP-SAGARPA.

Plátano

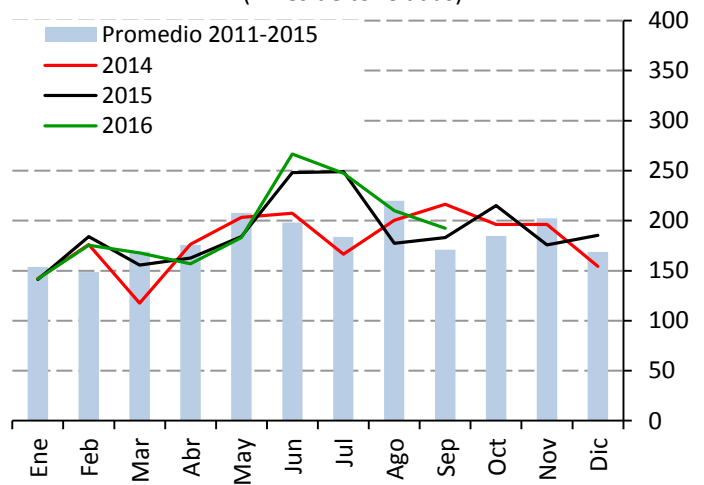
Precio de plátano Tabasco
(Pesos por kilogramo)



Fuente: SNIIM-SE.

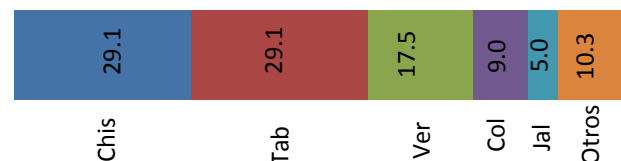
Los arribos de plátano son constantes, mientras que la demanda de este producto está por debajo de lo habitual, por lo que se generó un volumen excedente. Se registran envíos de Tabasco, Chiapas y Veracruz. Para los próximos quince días, se espera que las cotizaciones se mantengan estables.

Producción nacional mensual de plátano
(Miles de toneladas)



Fuente: SIAP-SAGARPA.

Producción de plátano durante octubre, 2013-2015
(Porcentaje)



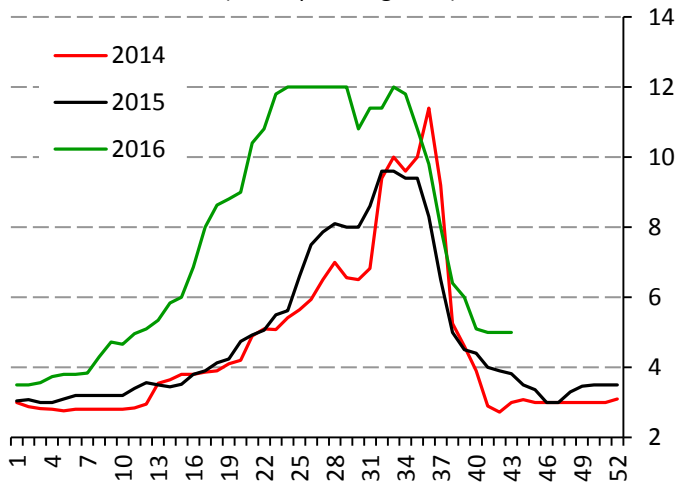
Fuente: SIAP-SAGARPA.

Precios semanales de frutas y hortalizas en la Central de Abasto de Iztapalapa, D.F.



Naranja

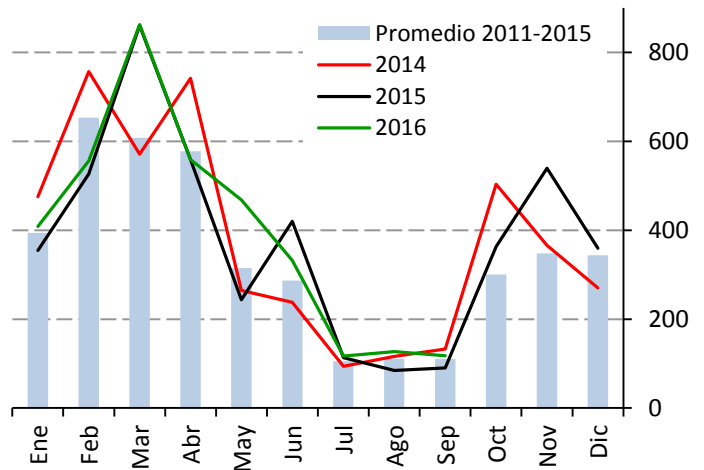
Precio de naranja Valencia mediana
(Pesos por kilogramo)



Fuente: SNIIM-SE.

La oferta es consistente, con una demanda en niveles normales. Se cuenta con aportes principalmente de Veracruz. Para los quince días siguientes, se espera que las cotizaciones se mantengan estables.

Producción nacional mensual de naranja
(Miles de toneladas)



Fuente: SIAP-SAGARPA.

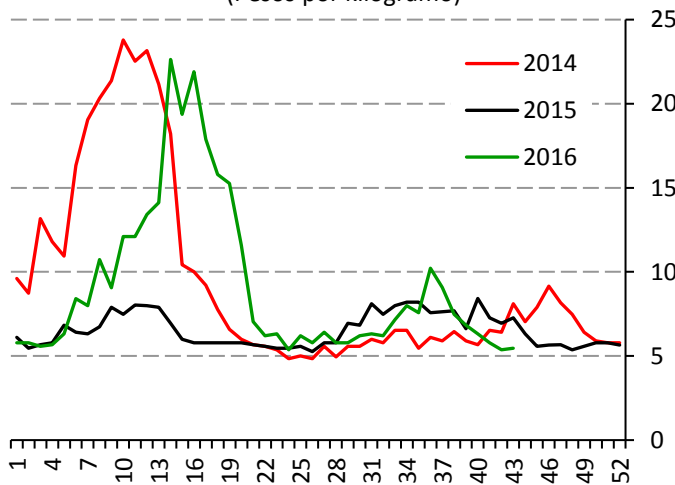
Producción de naranja durante octubre, 2013-2015
(Porcentaje)



Fuente: SIAP-SAGARPA.

Limón

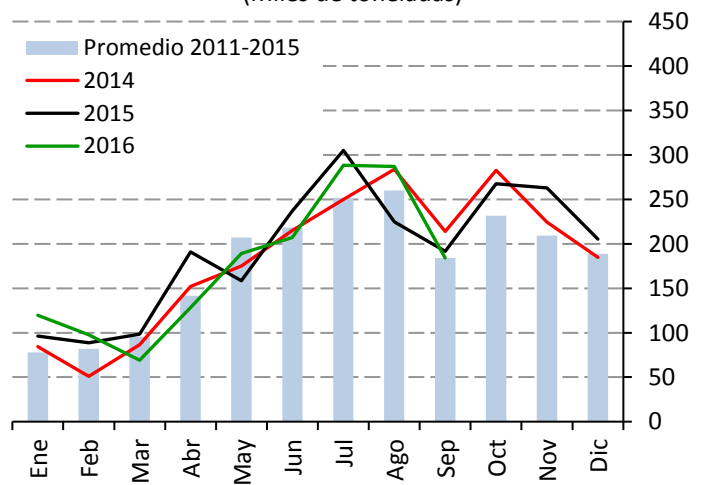
Precio de limón con semilla #4
(Pesos por kilogramo)



Fuente: SNIIM-SE.

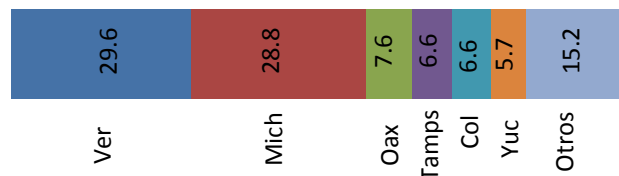
La oferta se recuperó y se registró un constante ingreso del producto. El abasto excede los requerimientos de la demanda. Se cuenta con aportes principalmente de Michoacán. Para los próximos quince días, se espera que las cotizaciones repunten, considerando la entrada de frentes fríos que podrían afectar el abasto.

Producción nacional mensual de limón
(Miles de toneladas)



Fuente: SIAP-SAGARPA.

Producción de limón durante octubre, 2013-2015
(Porcentaje)



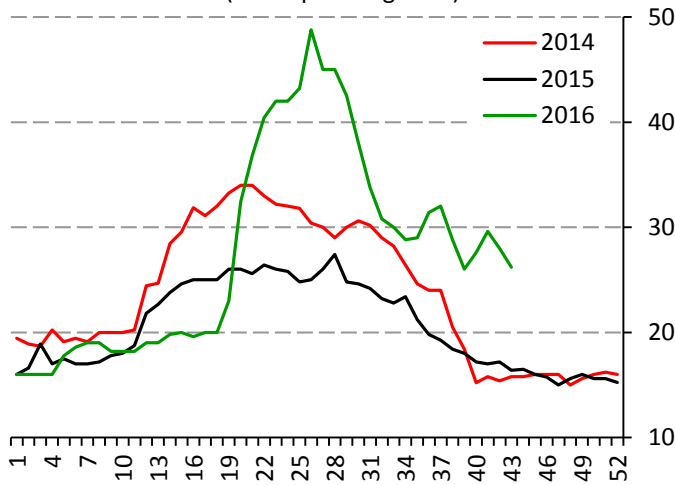
Fuente: SIAP-SAGARPA.

Precios semanales de frutas y hortalizas en la Central de Abasto de Iztapalapa, D.F.



Aguacate

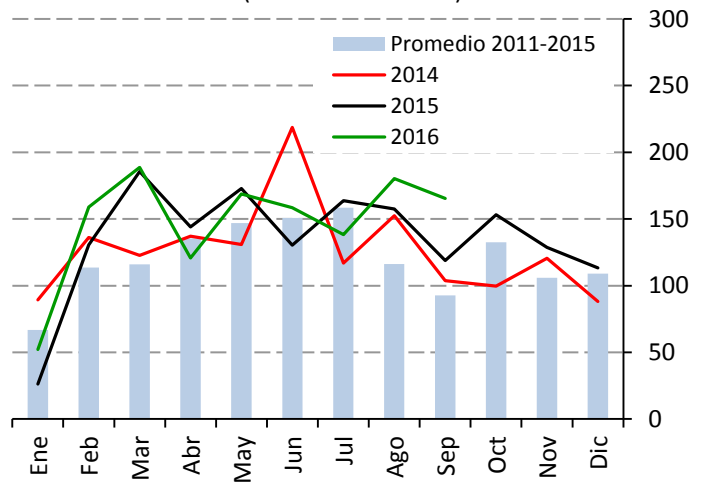
Precio aguacate Hass
(Pesos por kilogramo)



Fuente: SNIIM-SE.

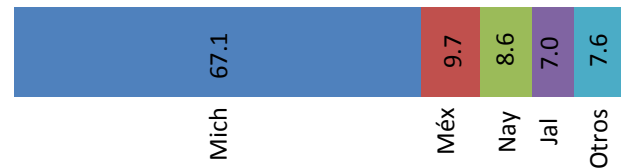
La oferta mostró una recuperación, con una mejora en el volumen y calidad del producto en relación con las semanas anteriores. El principal abastecedor de aguacate es el estado de Michoacán. Para las próximas dos semanas se espera una estabilidad en las cotizaciones.

Producción nacional mensual de aguacate
(Miles de toneladas)



Fuente: SIAP-SAGARPA.

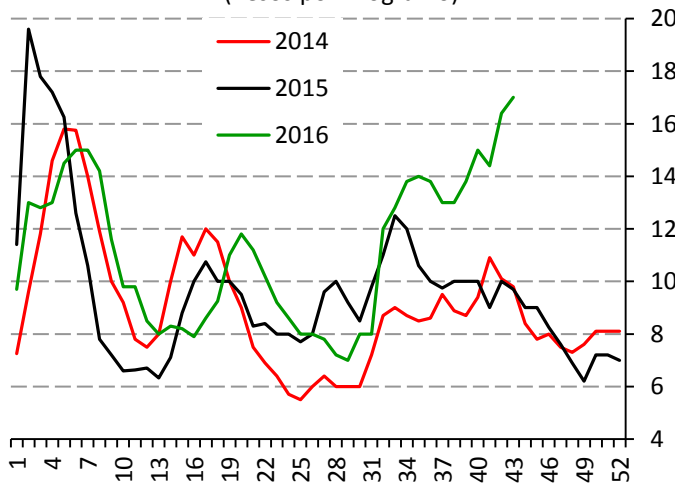
Producción de aguacate durante octubre, 2013-2015
(Porcentaje)



Fuente: SIAP-SAGARPA.

Papaya

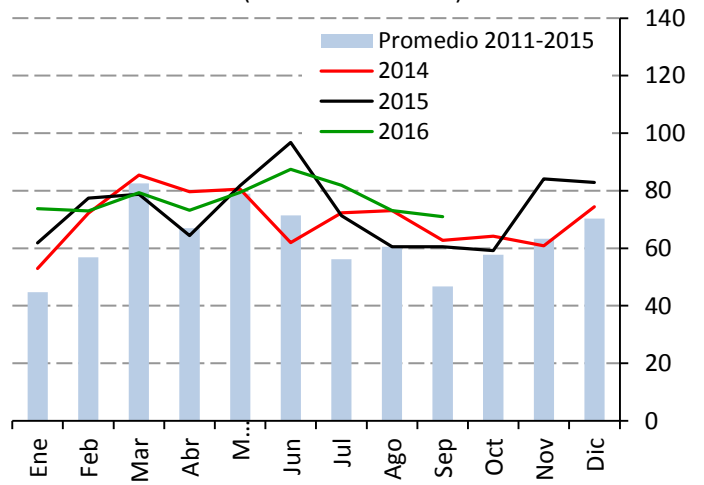
Precio de papaya maradol
(Pesos por kilogramo)



Fuente: SNIIM-SE.

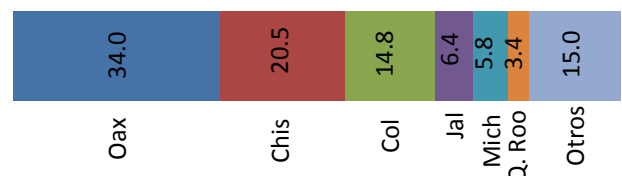
La oferta mostró una reducción debido al clima frío registrado en el estado de Oaxaca, lo cual ha retrasado el desarrollo del producto. Otros estados como Michoacán y Veracruz también han aportado parte del producto. Para los siguientes quince días, se espera que los precios repunten, debido al daño observado en los árboles.

Producción nacional mensual de papaya
(Miles de toneladas)



Fuente: SIAP-SAGARPA.

Producción de papaya durante octubre, 2013-2015
(Porcentaje)



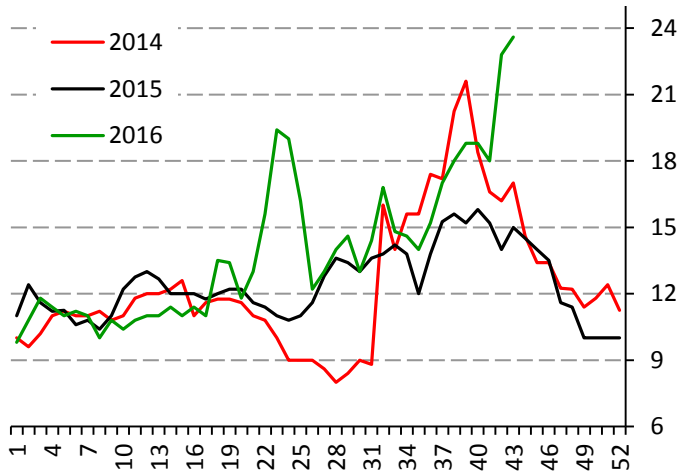
Fuente: SIAP-SAGARPA.

Precios semanales de frutas y hortalizas en la Central de Abasto de Iztapalapa, D.F.



Piña

Precio de piña mediana
(Pesos por pieza)

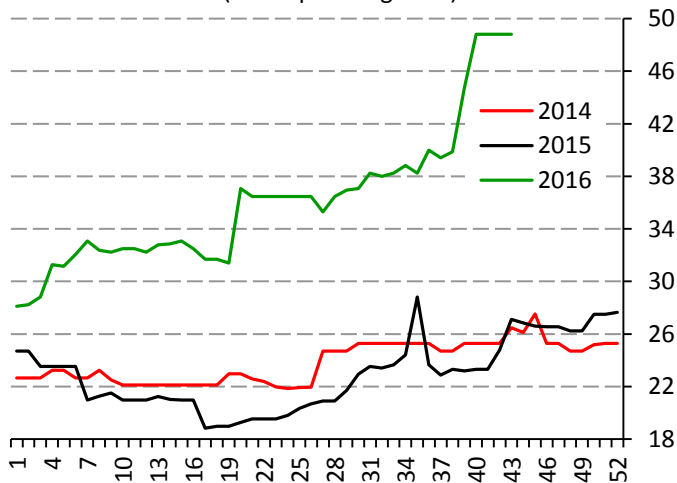


Fuente: SNIIM-SE.

La oferta es limitada. Las constantes alzas del precio de este producto han afectado la preferencia de la demanda. Se cuenta con envíos de Veracruz. Para los próximos quince días, se espera que los precios se estabilicen.

Manzana

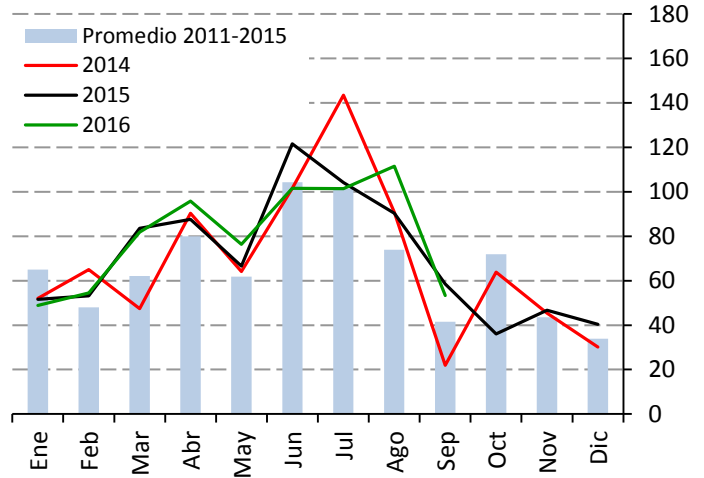
Precio de manzana golden delicious
(Pesos por kilogramo)



Fuente: SNIIM-SE.

La oferta es consistente. Se registran envíos de importación de Estados Unidos, provenientes de Washington. La variación en el tipo de cambio peso/dólar es el factor del ajuste en su precio. Para las próximas dos semanas, se espera que las cotizaciones se estabilicen sobre el nivel actual.

Producción nacional mensual de piña
(Miles de toneladas)



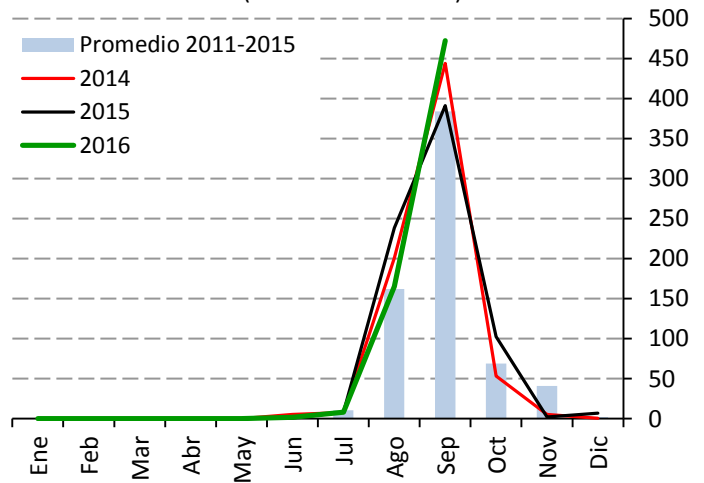
Fuente: SIAP-SAGARPA.

Producción de piña durante octubre, 2013-2015
(Porcentaje)



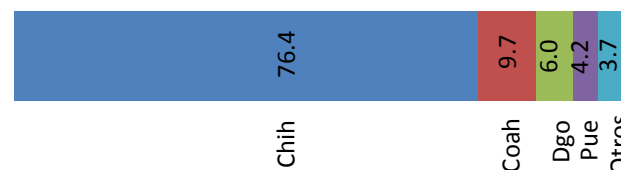
Fuente: SIAP-SAGARPA.

Producción nacional mensual de manzana
(Miles de toneladas)



Fuente: SIAP-SAGARPA.

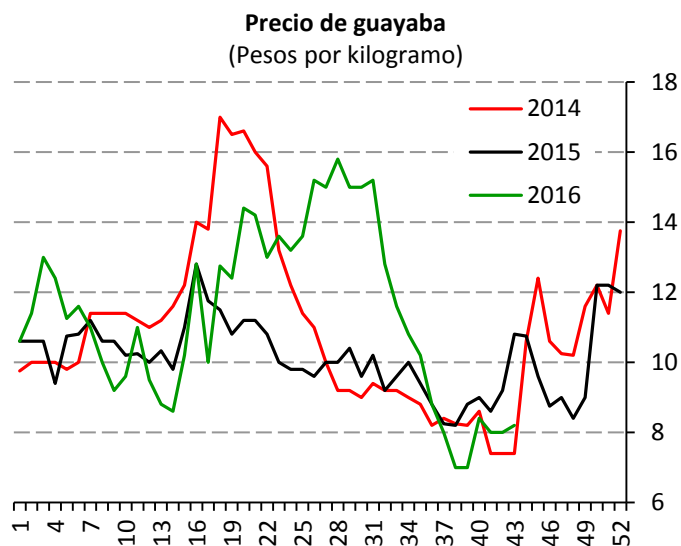
Producción de manzana durante octubre, 2013-2015
(Porcentaje)



Fuente: SIAP-SAGARPA.

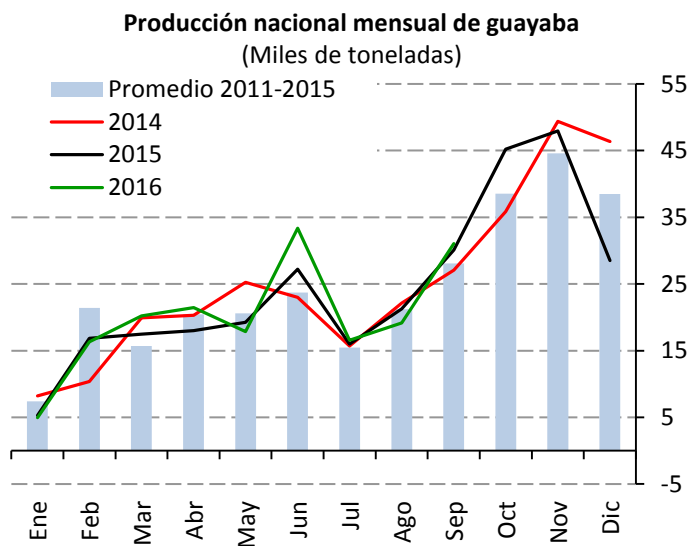
Precios semanales de frutas y hortalizas en la Central de Abasto de Iztapalapa, D.F.

Guayaba



Fuente: SNIIM-SE.

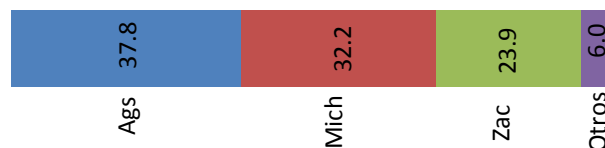
La oferta fue consistente. El precio ha comenzado a incrementarse ligeramente en función de las festividades del día de muertos. Los envíos provienen principalmente de Michoacán. Para los próximos quince días, se espera que los precios que los precios observen otro repunte.



Fuente: SIAP-SAGARPA.

Producción de guayaba durante octubre, 2013-2015

(Porcentaje)



Fuente: SIAP-SAGARPA.