

Reporte de precios de frutas y hortalizas

Del 31 de octubre al 04 de noviembre de 2016

Resumen

- Durante octubre 2016, el Índice Nacional de Precios al Consumidor (INPC) presentó una variación anual de 3.06 por ciento. El subíndice de precios de frutas y verduras tuvo una variación de 10.76 por ciento, lo que se traduce en una incidencia en la inflación anual de 0.354 puntos porcentuales.
- En la semana del 31 de octubre al 04 de noviembre, los precios al mayoreo de los productos hortofrutícolas que presentaron mayores variaciones al alza, a tasa anual, fueron: manzana red y golden delicious, papaya, piña, papaya, aguacate y melón. En contraste, los precios de los productos que muestran mayores variaciones a la baja, a tasa anual, son: cebolla bola, limón con semilla, chile de árbol fresco, chile jalapeño y tomate verde.
- En el periodo de análisis, los precios de los productos que presentaron mayores variaciones semanales al alza fueron: guayaba, chile poblano, chile serrano, chile jalapeño, zanahoria, melón, plátano macho, manzana red delicious y chile de árbol fresco; mientras que los precios de los productos que muestran mayores variaciones semanales a la baja son: tomate bola, aguacate has, piña, limón con semilla y tomate saladette.
- Por segunda semana consecutiva el precio del tomate saladette, en su presentación de caja de 13 kg., se ajustó a la baja, con lo que acumula una reducción de 24 por ciento durante el citado periodo. En el caso de este producto su abasto fue consistente. Durante la semana de análisis, se contó con envíos provenientes de Sonora, Puebla y Baja California.
- La oferta del limón con semilla se recuperó, debido a que se registró un constante ingreso de fruta de Michoacán. En cuanto a su precio promedio, éste bajó con respecto al de la semana anterior, lo que representó una reducción de 4 por ciento. Así, en el periodo del 31 de octubre al 04 de noviembre, este producto presentó una cotización promedio de 5.26 pesos por kilogramo.
- No obstante que la oferta de guayaba fue consistente, por segunda semana consecutiva, su precio aumentó, presentando una cotización promedio de 11.50 pesos por kilogramo. Los envíos provienen principalmente de Michoacán. Para los próximos quince días, se espera que los precios observen ajustes a la baja.

Variación de precios semanales de frutas y hortalizas en la Central de Abasto de Iztapalapa, D. F.

Semana del 31 de octubre al 04 de noviembre de 2016



Resumen

Producto y variedad	Origen predominante	Precio (\$/kg)		Variación (%)	
		Semana 43	Semana 44	Semanal	Anual ^{1/}
		24-28 oct 2016	31 oct-04 nov 2016		
Tomate Saladette (caja 12 kg, malla sombra)	Puebla	19.00	18.75	↓ -1.3%	↑ 26.4%
Tomate Saladette (caja 13 kg)	Michoacán	10.77	10.00	↓ -7.1%	↑ 10.1%
Tomate Saladette (caja 30 kg)	Michoacán	11.07	11.17	↑ 0.9%	↑ 44.5%
Tomate Bola (caja 10 kg, invernadero)	Puebla	24.80	22.00	↓ -11.3%	↑ 22.2%
Papa Alpha	Veracruz	9.00	9.00	↔ 0.0%	↑ 9.8%
Chile de árbol fresco	Veracruz	17.80	19.25	↑ 8.1%	↓ -29.7%
Chile Jalapeño	Jalisco	8.00	8.00	↔ 0.0%	↓ -27.3%
Chile Poblano	Michoacán	14.00	17.50	↑ 25.0%	↑ 5.4%
Chile Serrano	San Luis Potosí	12.80	16.00	↑ 25.0%	↓ -2.4%
Cebolla bola	Chihuahua	8.20	8.50	↑ 3.7%	↓ -46.2%
Zanahoria leña	Puebla	2.96	3.50	↑ 18.2%	↓ -4.9%
Zanahoria mediana (arpilla de 24 kg)	Puebla	5.75	5.73	↓ -0.3%	↑ 25.7%
Zanahoria polvo	Puebla	2.80	3.10	↑ 10.7%	↓ -9.9%
Tomate verde	Michoacán	7.00	7.13	↑ 1.9%	↓ -23.3%
Calabacita italiana	Puebla	4.88	5.00	↑ 2.5%	↓ -8.1%
Melón Cantaloupe # 27	Chihuahua	8.68	9.74	↑ 12.2%	↑ 45.8%
Melón Cantaloupe # 36	Chihuahua	8.53	8.55	↑ 0.2%	↑ 38.8%
Melón Cantaloupe # 48	Chihuahua	5.68	6.51	↑ 14.6%	↑ 30.2%
Sandía Sangría	Chihuahua	6.00	6.00	↔ 0.0%	↓ -20.0%
Plátano Tabasco	Tabasco	3.61	3.61	↔ 0.0%	↓ -8.4%
Plátano Chiapas	Chiapas	3.89	4.10	↑ 5.4%	↓ -4.2%
Plátano macho	Chiapas	7.00	7.75	↑ 10.7%	↓ -0.6%
Naranja Valencia chica	Veracruz	3.00	3.13	↑ 4.3%	↑ 25.2%
Naranja Valencia mediana	Veracruz	5.00	5.00	↔ 0.0%	↑ 30.9%
Limón c/semilla #3	Michoacán	3.89	4.08	↑ 4.9%	↓ -26.9%
Limón c/semilla #4	Michoacán	5.47	5.26	↓ -3.8%	↓ -27.5%
Limón c/semilla #5	Michoacán	7.70	8.00	↑ 3.9%	↓ -29.8%
Limón s/semilla	Veracruz	5.40	5.63	↑ 4.3%	↓ -7.7%
Aguacate Hass	Michoacán	26.20	24.00	↓ -8.4%	↑ 46.3%
Papaya Maradol	Oaxaca	17.00	17.50	↑ 2.9%	↑ 80.4%
Piña grande*	Veracruz	30.00	28.25	↓ -5.8%	↑ 13.0%
Piña mediana*	Veracruz	23.60	22.00	↓ -6.8%	↑ 46.7%
Manzana Golden Delicious	Importación	48.82	48.82	↔ 0.0%	↑ 80.0%
Manzana Red Delicious	Importación	36.47	40.00	↑ 9.7%	↑ 93.7%
Manzana Starking	n.d.	n.d.	n.d.	n.d.	n.d.
Guayaba	Michoacán	8.20	11.50	↑ 40.2%	↑ 6.5%

Fuente: SNIIM-Secretaría de Economía.

1/ Variación con respecto al precio vigente 52 semanas atrás.

* La cotización es por pieza.

n.d. No disponible.

Variación de precios semanales de frutas y hortalizas en la Central de Abasto de Iztapalapa, D. F.



Inflación y variación de los precios

Producto	Ponderación en el INPC (%)	Precios al consumidor durante octubre de 2016		Precios al mayoreo, promedio de noviembre de 2016 ¹	
		Inflación mensual (porcentaje)	Inflación anual (porcentaje)	Variación mensual	Variación anual
Jitomate	0.495	5.62	28.88	↓	↑
Papa	0.247	-2.15	-4.46	↑	→
Chile jalapeño	0.091	1.09	-13.25	↓	↓
Cebolla	0.170	4.04	-17.83	↓	↓
Zanahoria	0.069	-1.22	0.20	↓	↑
Tomate verde	0.131	-13.09	28.75	↑	↓
Calabacita	0.126	-2.46	7.14	↓	↓
Melón	0.046	12.15	1.53	↑	↑
Sandía	0.025	3.42	-2.62	→	↓
Plátano	0.170	-3.26	9.19	↑	↓
Naranja	0.035	-24.82	16.07	↓	↑
Limón	0.207	-12.91	-8.66	↓	↓
Aguacate	0.113	0.85	61.24	↓	↑
Papaya	0.078	1.62	14.14	↑	↑
Manzana	0.227	-0.75	28.01	→	↑
Piña	0.014	0.42	19.00	↑	↑
Guayaba	0.041	-6.62	10.15	↑	↑
Suma	2.287				
Frutas y verduras ^{2/}	3.560	-0.02	10.76		
Agropecuarios ^{3/}	8.434	-0.05	5.25		

Fuente: INEGI y SNIIM-Secretaría de Economía.

1/ Sentido de la variación mensual y anual del precio durante la primera semana de noviembre de 2016. Precios en la Central de Abasto de Iztapalapa, D.F. para los siguientes productos: tomate saladette en caja de 13 kg, papa alpha, chile jalapeño, cebolla bola blanca, zanahoria mediana, tomate verde, calabacita italiana, melón cantaloupe #36, sandía sangría, plátano Tabasco, naranja Valencia mediana, limón agrio con semilla #4, aguacate hass, papaya maradol, manzana golden delicious, piña mediana y guayaba.

2/ El grupo *Frutas y verduras* del INPC incluye 32 productos: los 17 productos listados y los 15 productos siguientes: frijol, lechuga y col, chayote, chile serrano, uva, nopales, durazno, chile poblano, pepino, pera, ejotes, chile seco, chícharo, otras legumbres y otras frutas.

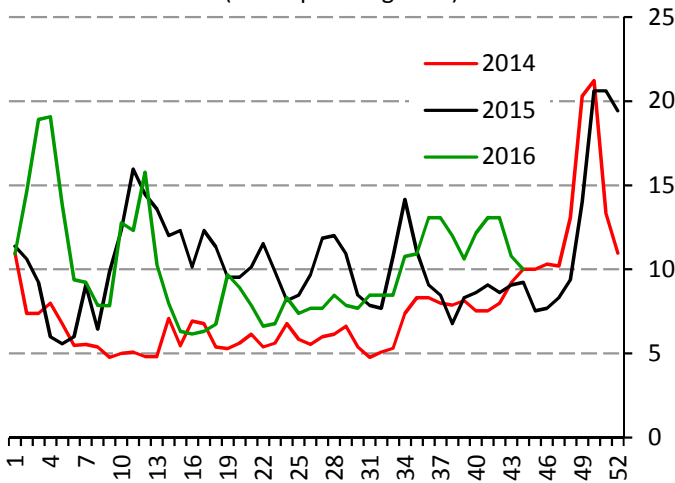
3/ El subíndice *Agropecuarios* del INPC comprende dos grupos: *Frutas y verduras* (32 productos) y *Pecuarios* (8 productos).

Precios semanales de frutas y hortalizas en la Central de Abasto de Iztapalapa, D.F.



Tomate rojo

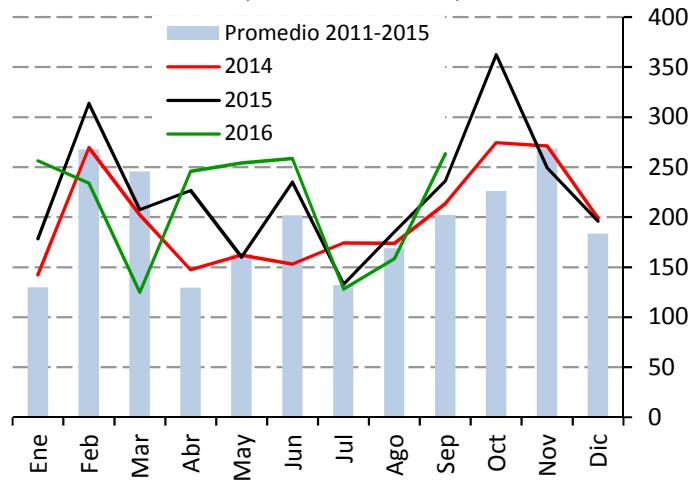
Precio de tomate saladette, en caja de 13 kg
(Pesos por kilogramo)



Fuente: SNIIM-SE.

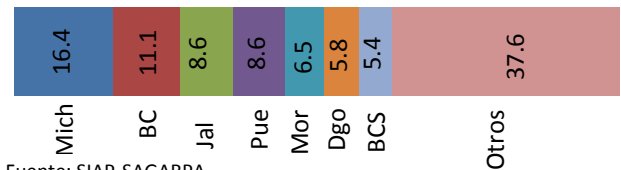
La oferta fue consistente. El movimiento en la cotización se debió a que la demanda fue menor, posiblemente por la celebración del día de muertos. Se cuenta con envíos provenientes de Sonora, Puebla y Baja California. Es probable que las cotizaciones puedan repuntar, una vez que regrese el consumo habitual.

Producción nacional mensual de tomate rojo
(Miles de toneladas)



Fuente: SIAP-SAGARPA.

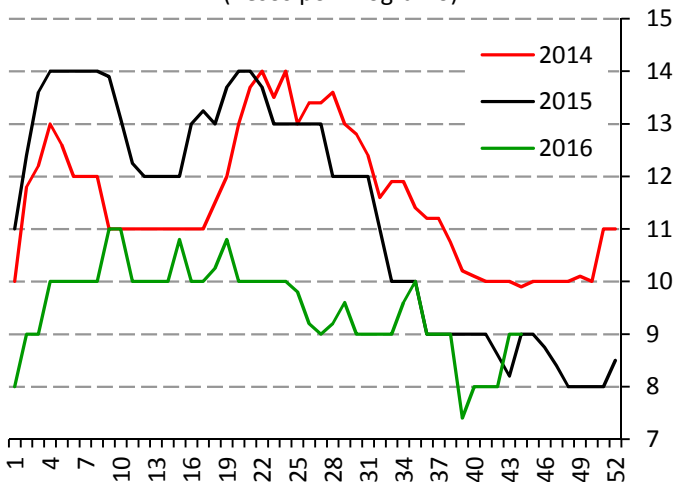
Producción de tomate rojo durante noviembre, 2013-2015
(Porcentaje)



Fuente: SIAP-SAGARPA.

Papa

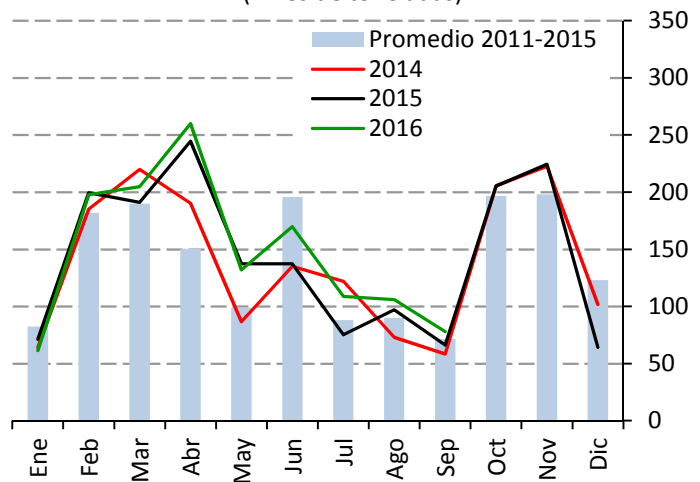
Precio de papa Alpha
(Pesos por kilogramo)



Fuente: SNIIM-SE.

La oferta es consistente y se observó una mejoría en la calidad y tamaño de la misma. Se cuenta con aportes de Sinaloa, Sonora, Puebla y Veracruz. Para las siguientes semanas, se espera que las cotizaciones repunten debido a que se espera una posible afectación en la producción, causada por los frentes fríos.

Producción nacional mensual de papa
(Miles de toneladas)



Fuente: SIAP-SAGARPA.

Producción de papa durante noviembre, 2013-2015
(Porcentaje)



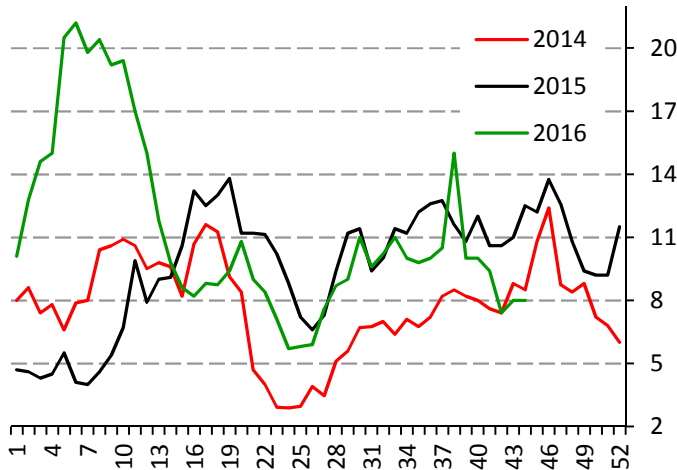
Fuente: SIAP-SAGARPA.

Precios semanales de frutas y hortalizas en la Central de Abasto de Iztapalapa, D.F.



Chile jalapeño

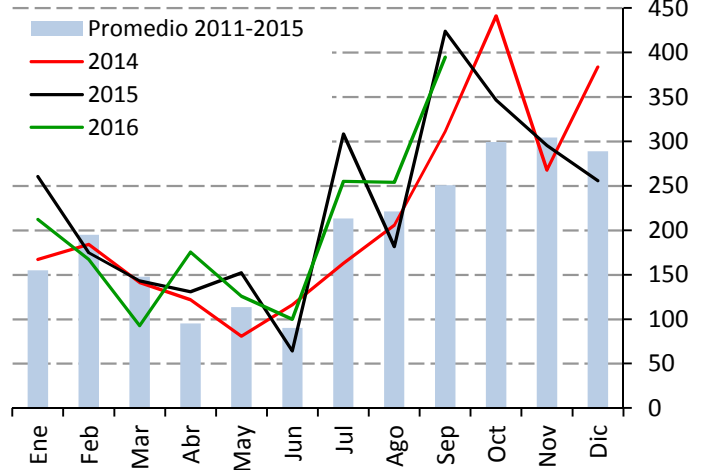
Precio de chile jalapeño
(Pesos por kilogramo)



Fuente: SNIIM-SE.

La oferta se recuperó, por los importantes aportes de Michoacán que permitieron dar estabilidad a los precios. Además, se contó con aportes de Querétaro y Guanajuato. Para las dos semanas siguientes, si la demanda se reactiva, se espera que las cotizaciones observen repuntes.

Producción nacional mensual de chile verde*
(Miles de toneladas)



Fuente: SIAP-SAGARPA.

*Chile verde de todas las variedades.

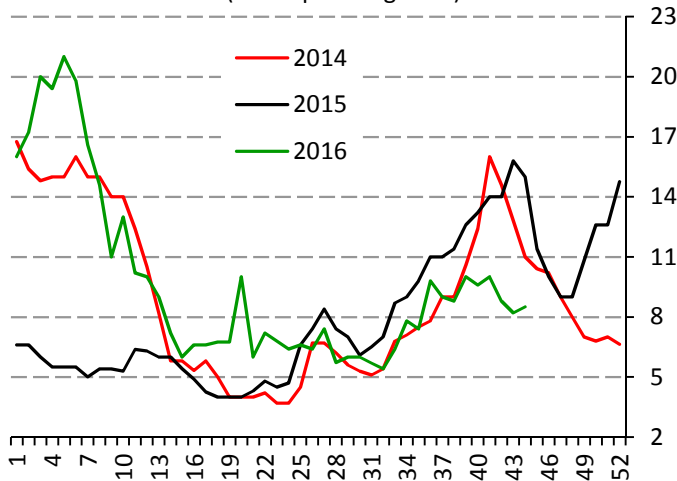
Producción de chile verde durante noviembre, 2013-2015*
(Porcentaje)



Fuente: SIAP-SAGARPA.

Cebolla

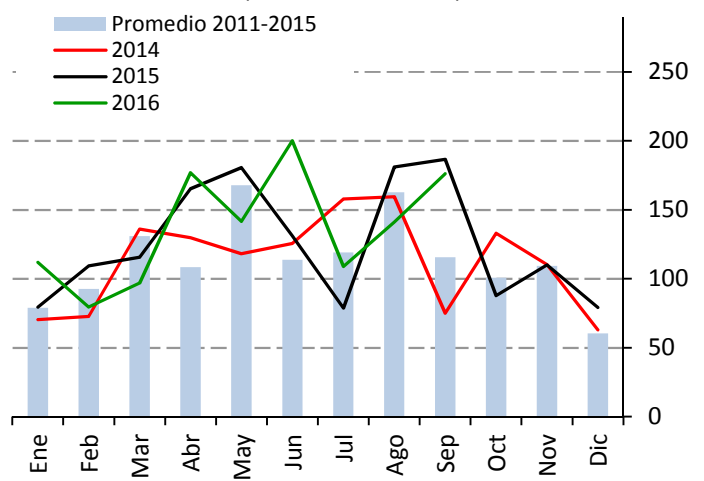
Precio de cebolla bola
(Pesos por kilogramo)



Fuente: SNIIM-SE.

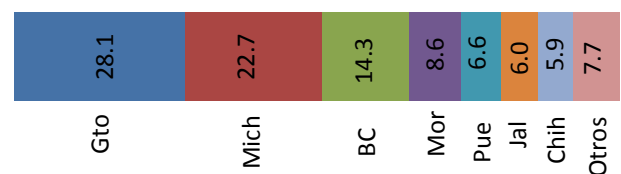
La oferta se recuperó en volumen de tamaños pequeños. También se contó con los tamaños grandes que tienen menor presencia en el mercado y una cotización más alta. Se registraron aportes de Zacatecas, Baja California, Chihuahua y Guanajuato. Para los próximos quince días, se espera que las cotizaciones se mantengan sobre el nivel actual.

Producción nacional mensual de cebolla
(Miles de toneladas)



Fuente: SIAP-SAGARPA.

Producción de cebolla durante noviembre, 2013-2015
(Porcentaje)



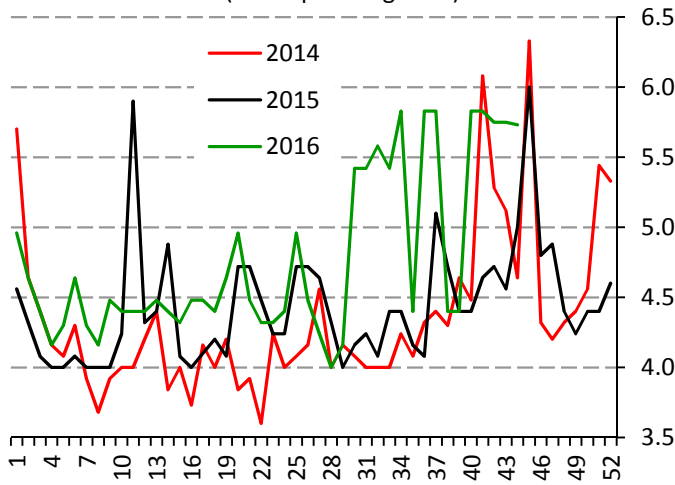
Fuente: SIAP-SAGARPA.

Precios semanales de frutas y hortalizas en la Central de Abasto de Iztapalapa, D.F.



Zanahoria

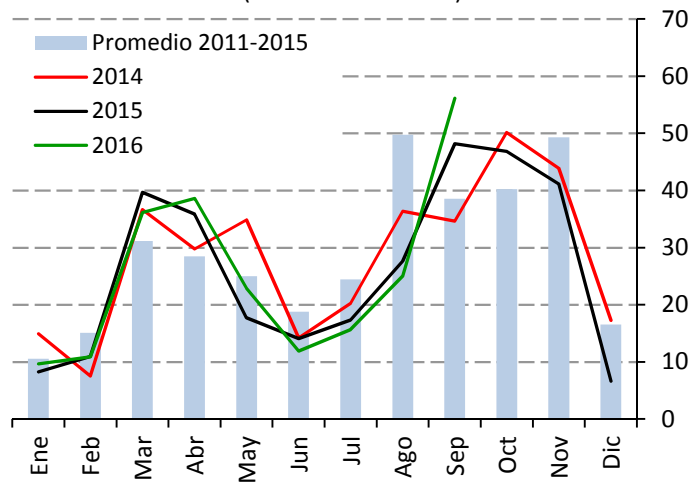
Precio zanahoria mediana
(Pesos por kilogramo)



Fuente: SNIIM-SE.

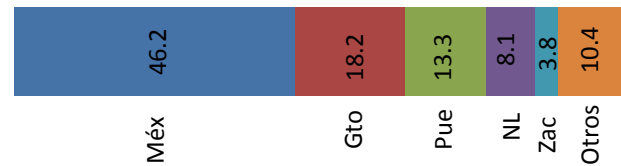
La oferta disminuyó al suspenderse el corte de esta hortaliza, provocando un ligero desabasto en los volúmenes de entrada a la plaza. Los principales proveedores del producto fueron Puebla y Guanajuato. Para los próximos quince días, se espera que las cotizaciones se establezcan.

Producción nacional mensual de zanahoria
(Miles de toneladas)



Fuente: SIAP-SAGARPA.

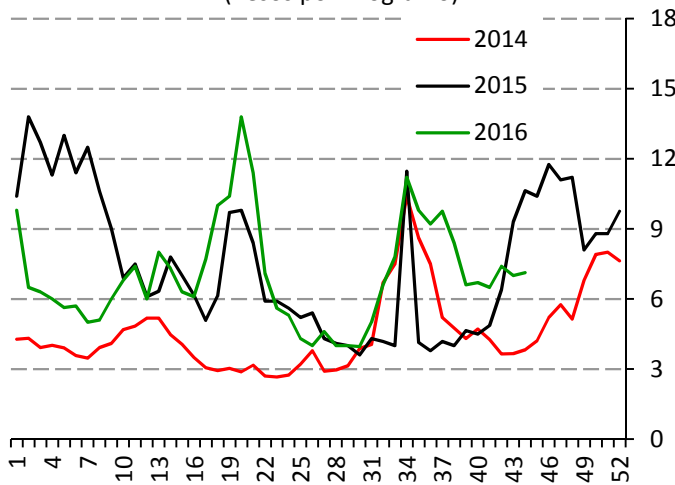
Producción de zanahoria durante noviembre, 2013-2015
(Porcentaje)



Fuente: SIAP-SAGARPA.

Tomate verde

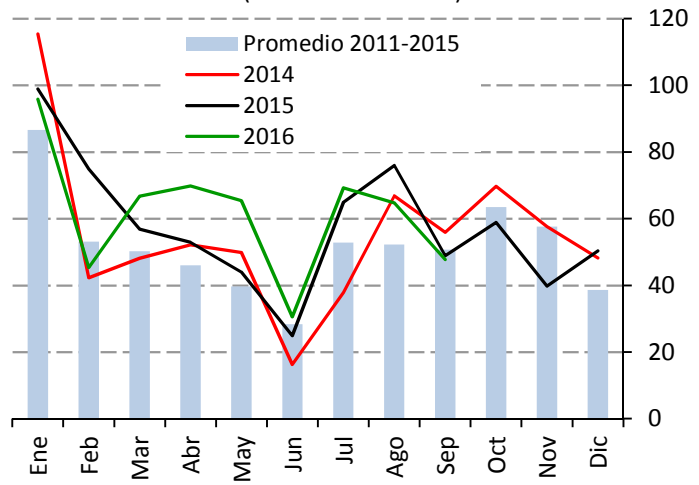
Precio de tomate verde
(Pesos por kilogramo)



Fuente: SNIIM-SE.

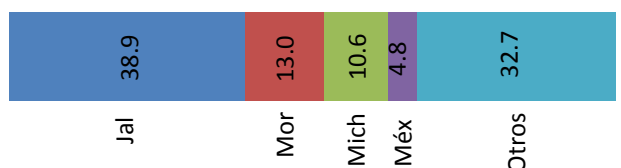
La oferta se recuperó, debido a las condiciones favorables del clima. Para esta semana, se contaron con envíos de Michoacán, Morelos, Estado de México y Puebla. Para las siguientes dos semanas se espera que las cotizaciones se establezcan.

Producción nacional mensual de tomate verde
(Miles de toneladas)



Fuente: SIAP-SAGARPA.

Producción de tomate verde durante noviembre, 2013-2015
(Porcentaje)



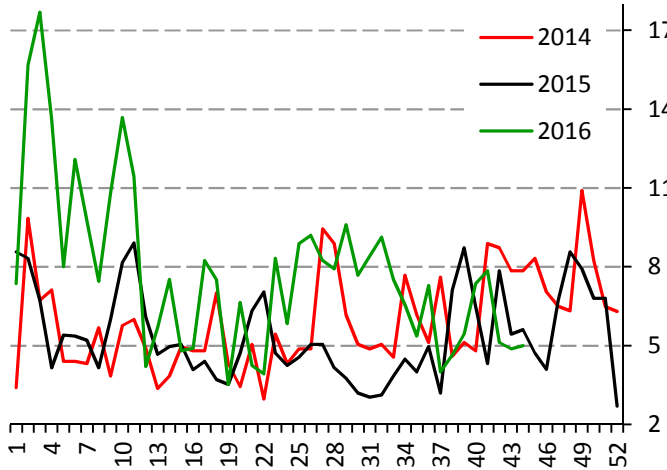
Fuente: SIAP-SAGARPA.

Precios semanales de frutas y hortalizas en la Central de Abasto de Iztapalapa, D.F.



Calabacita italiana

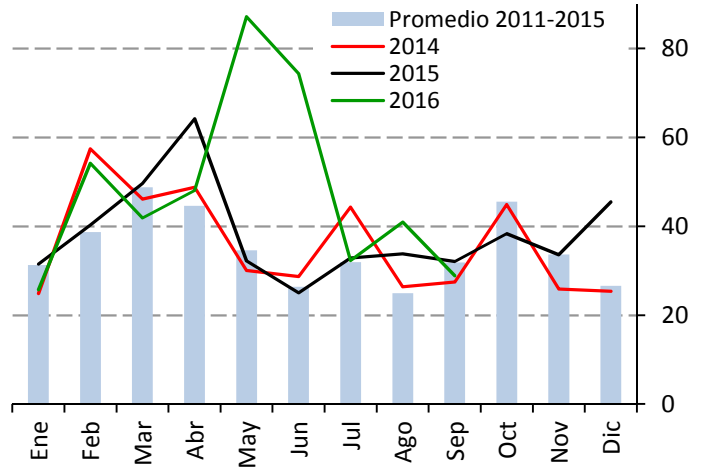
Precio de calabacita italiana
(Pesos por kilogramo)



Fuente: SNIIM-SE.

La oferta se recuperó y se contó con envíos primordialmente de Puebla. Para los próximos quince días, se espera que las cotizaciones puedan estabilizarse.

Producción nacional mensual de calabacita
(Miles de toneladas)



Fuente: SIAP-SAGARPA.

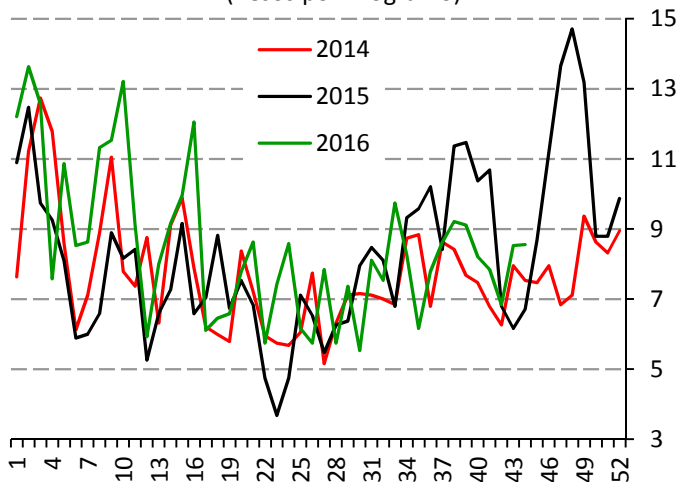
Producción de calabacita durante noviembre, 2013-2015
(Porcentaje)



Fuente: SIAP-SAGARPA.

Melón

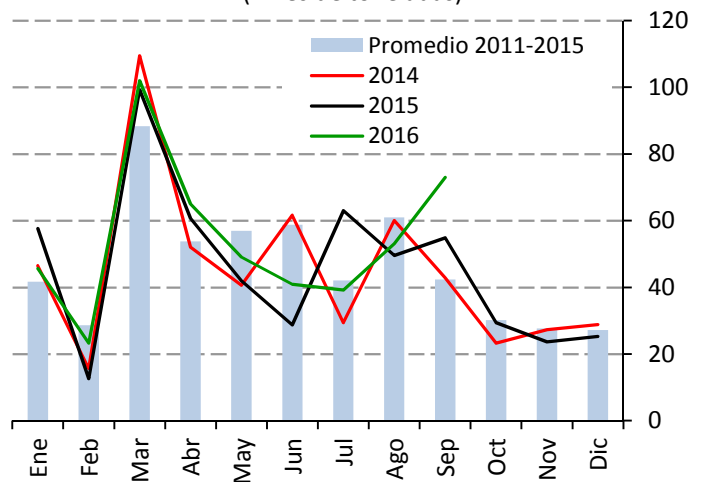
Precio de melón Cantaloupe #36
(Pesos por kilogramo)



Fuente: SNIIM-SE.

La oferta es consistente. Sin embargo, se observa que la mayor parte del producto se compone de calidades menores. De esta manera, la cotización del abasto de primera calidad repuntó, al recuperarse dinamismo en la demanda. Los envíos provienen principalmente de Coahuila y Chihuahua. Para los próximos quince días, se espera que las cotizaciones se ajusten a la baja.

Producción nacional mensual de melón
(Miles de toneladas)



Fuente: SIAP-SAGARPA.

Producción de melón durante noviembre, 2013-2015
(Porcentaje)



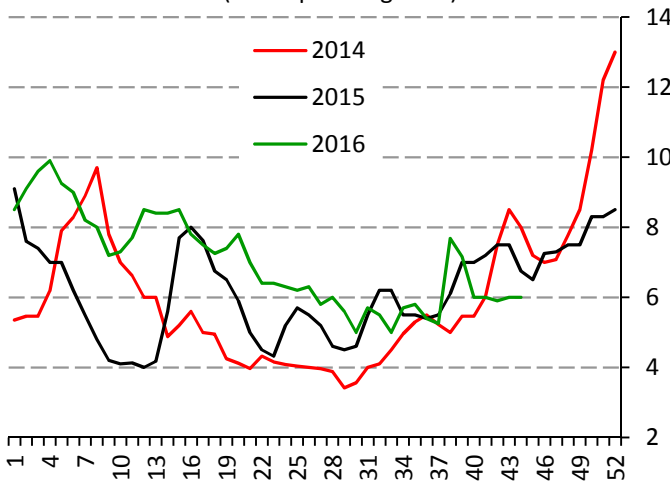
Fuente: SIAP-SAGARPA.

Precios semanales de frutas y hortalizas en la Central de Abasto de Iztapalapa, D.F.



Sandía

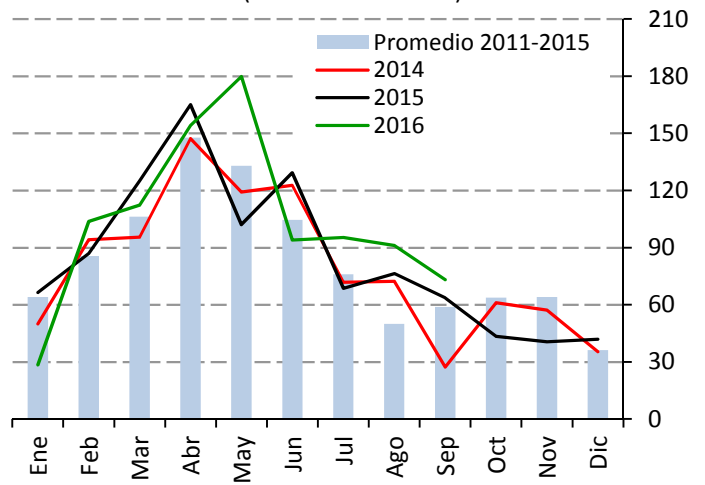
Precio sandía sangría
(Pesos por kilogramo)



Fuente: SNIIM-SE.

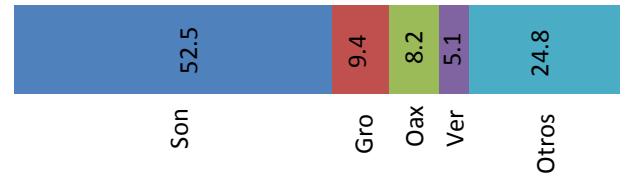
El abasto de este producto es consistente a pesar de la baja demanda del producto debido al clima fresco de la Ciudad de México. Se registraron aportes principalmente de Chihuahua. Durante los próximos quince días, se espera que las cotizaciones mantengan estabilidad.

Producción nacional mensual de sandía
(Miles de toneladas)



Fuente: SIAP-SAGARPA.

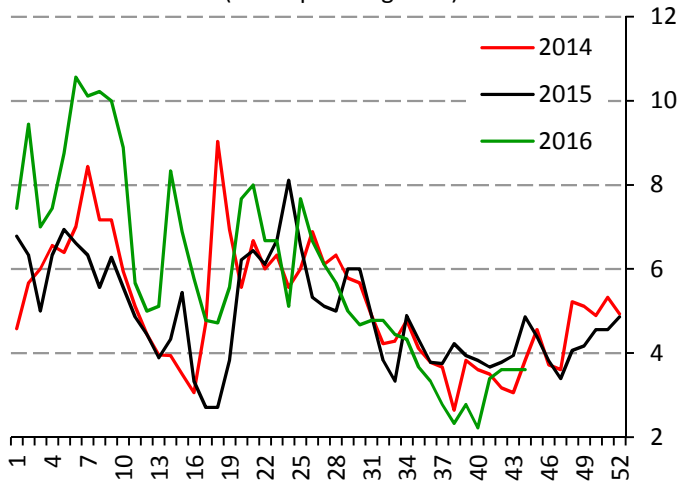
Producción de sandía durante noviembre, 2013-2015
(Porcentaje)



Fuente: SIAP-SAGARPA.

Plátano

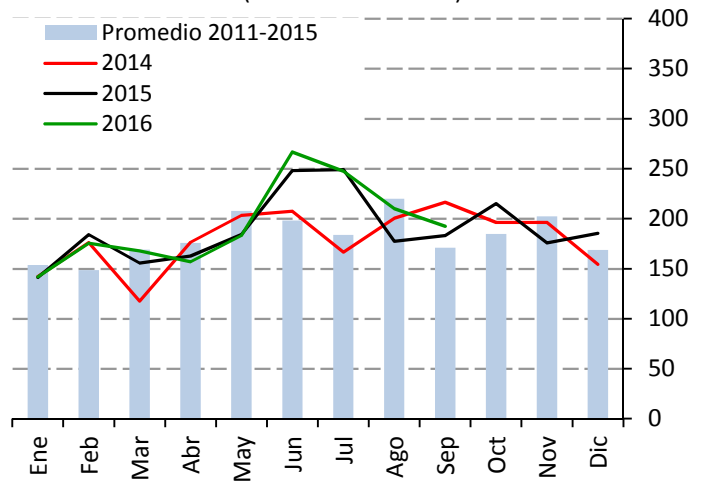
Precio de plátano Tabasco
(Pesos por kilogramo)



Fuente: SNIIM-SE.

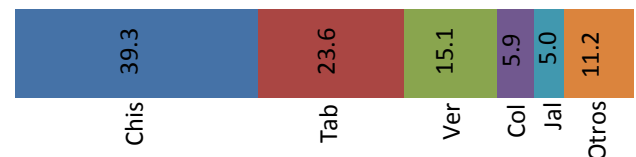
Los arribos de plátano son constantes, mientras que la demanda de este producto está por debajo de lo habitual, por lo que se generó un volumen excedente. Se registran envíos de Chiapas y Veracruz. Para los próximos quince días, se espera que las cotizaciones se mantengan estables.

Producción nacional mensual de plátano
(Miles de toneladas)



Fuente: SIAP-SAGARPA.

Producción de plátano durante noviembre, 2013-2015
(Porcentaje)



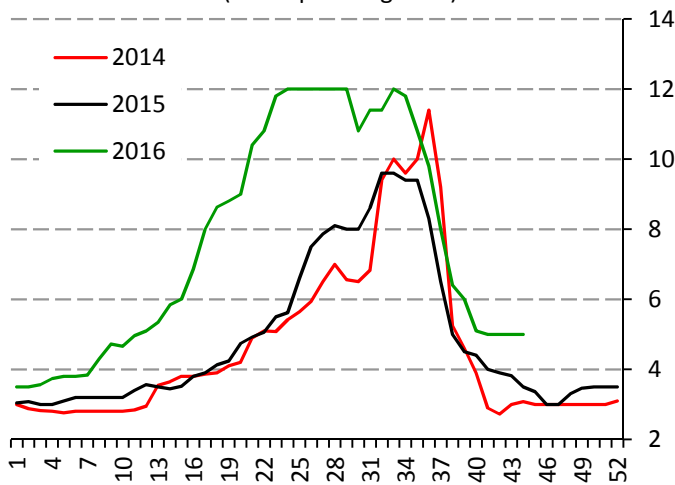
Fuente: SIAP-SAGARPA.

Precios semanales de frutas y hortalizas en la Central de Abasto de Iztapalapa, D.F.



Naranja

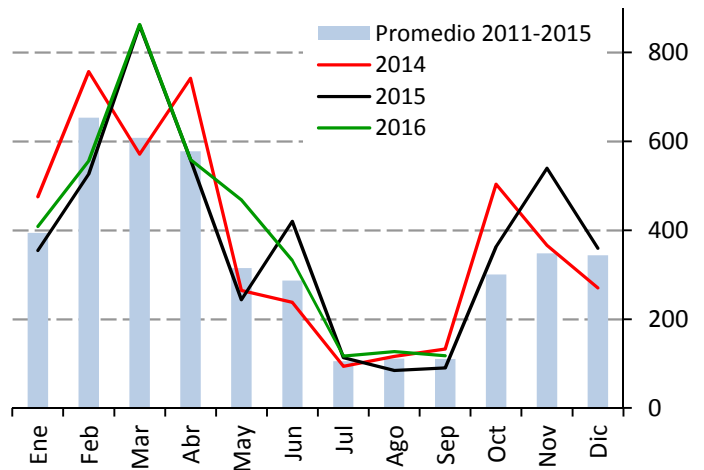
Precio de naranja Valencia mediana
(Pesos por kilogramo)



Fuente: SNIIM-SE.

La oferta es consistente, con una demanda en niveles normales. Se cuenta con aportes principalmente de Veracruz. Para los quince días siguientes, se espera que las cotizaciones se mantengan estables.

Producción nacional mensual de naranja
(Miles de toneladas)



Fuente: SIAP-SAGARPA.

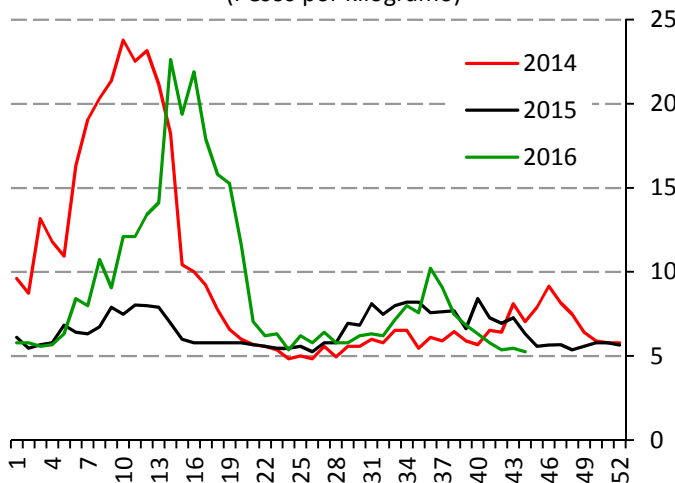
Producción de naranja durante noviembre, 2013-2015
(Porcentaje)



Fuente: SIAP-SAGARPA.

Limón

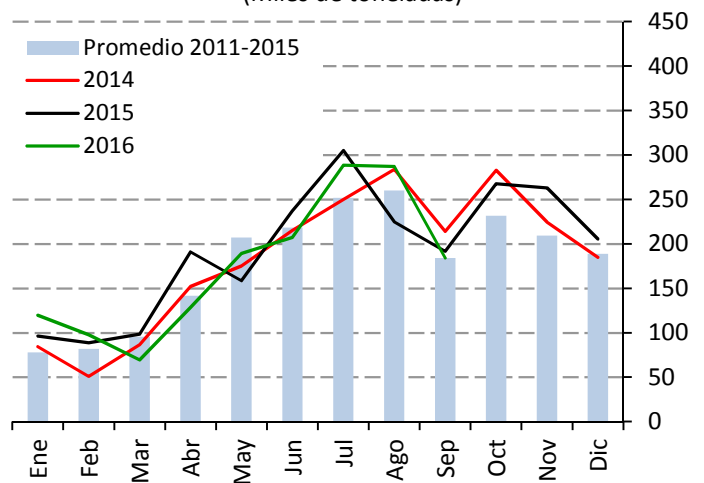
Precio de limón con semilla #4
(Pesos por kilogramo)



Fuente: SNIIM-SE.

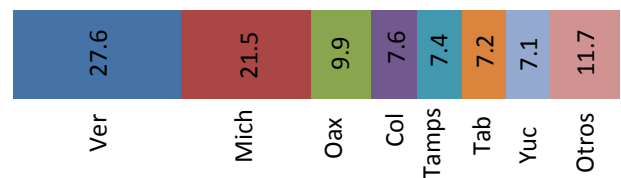
La oferta se recuperó y se registró un constante ingreso del producto, que en su mayoría no presenta las características óptimas de color y sabor preferentes. Se cuenta con aportes principalmente de Michoacán. Para los próximos quince días, se espera que las cotizaciones repunten, si la entrada de frentes fríos afectan el volumen de producción.

Producción nacional mensual de limón
(Miles de toneladas)



Fuente: SIAP-SAGARPA.

Producción de limón durante noviembre, 2013-2015
(Porcentaje)



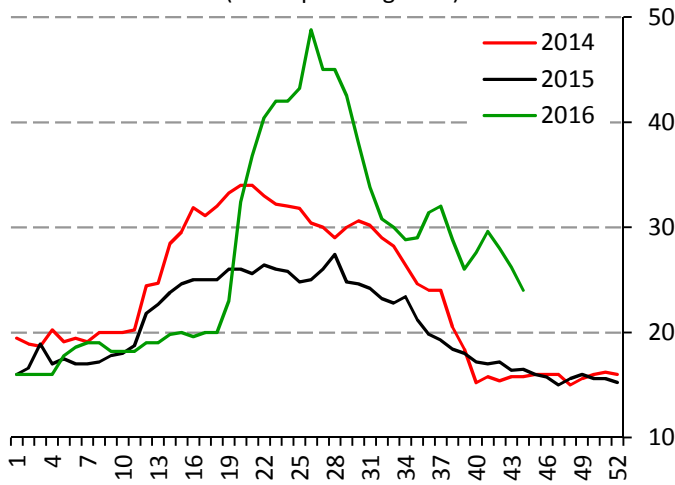
Fuente: SIAP-SAGARPA.

Precios semanales de frutas y hortalizas en la Central de Abasto de Iztapalapa, D.F.



Aguacate

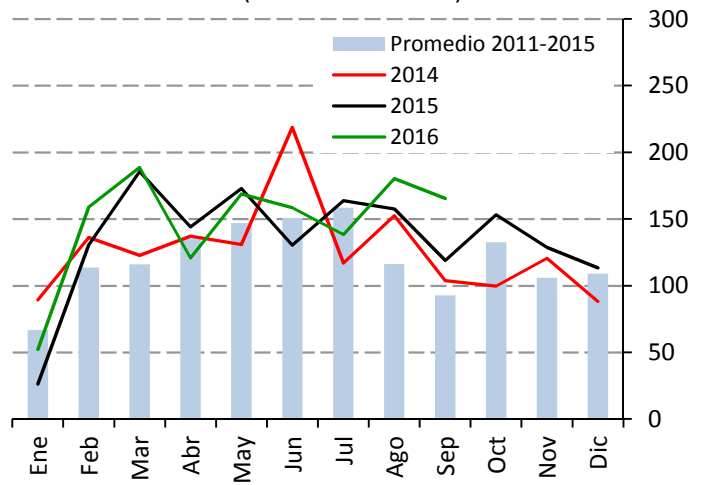
Precio aguacate Hass
(Pesos por kilogramo)



Fuente: SNIIM-SE.

La oferta mostró una recuperación, con una mejora en el volumen y calidad del producto en relación con las semanas anteriores. El principal abastecedor de aguacate es Michoacán. Para las próximas dos semanas se espera estabilidad en las cotizaciones.

Producción nacional mensual de aguacate
(Miles de toneladas)



Fuente: SIAP-SAGARPA.

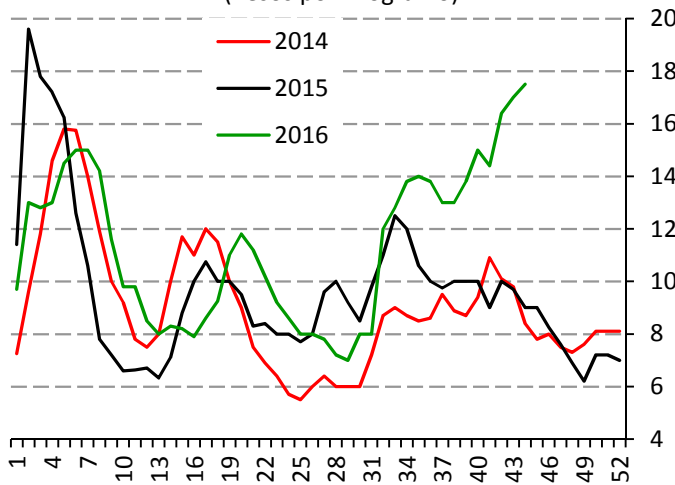
Producción de aguacate durante noviembre, 2013-2015
(Porcentaje)



Fuente: SIAP-SAGARPA.

Papaya

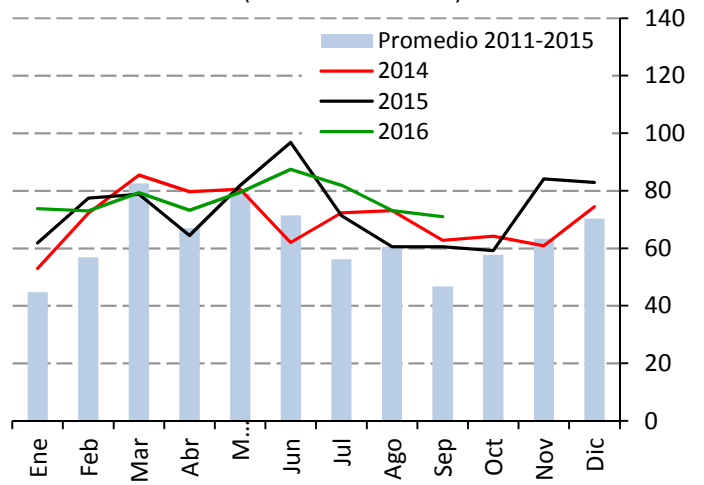
Precio de papaya maradol
(Pesos por kilogramo)



Fuente: SNIIM-SE.

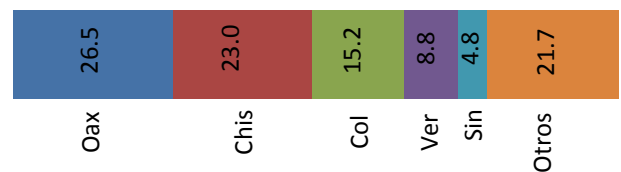
La oferta mostró una reducción debido al clima frío registrado en Oaxaca, lo cual ha retrasado el desarrollo del producto. Adicionalmente, se registraron envíos de Michoacán y Veracruz. Para los siguientes quince días, se espera que los precios repunten, debido al daño observado en los árboles.

Producción nacional mensual de papaya
(Miles de toneladas)



Fuente: SIAP-SAGARPA.

Producción de papaya durante noviembre, 2013-2015
(Porcentaje)



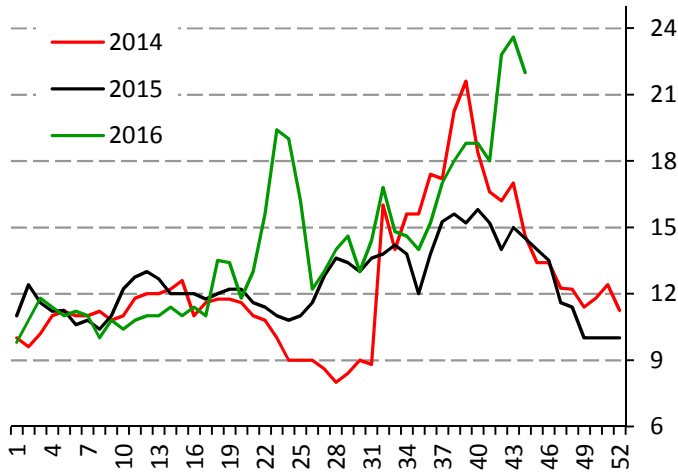
Fuente: SIAP-SAGARPA.

Precios semanales de frutas y hortalizas en la Central de Abasto de Iztapalapa, D.F.



Piña

Precio de piña mediana
(Pesos por pieza)

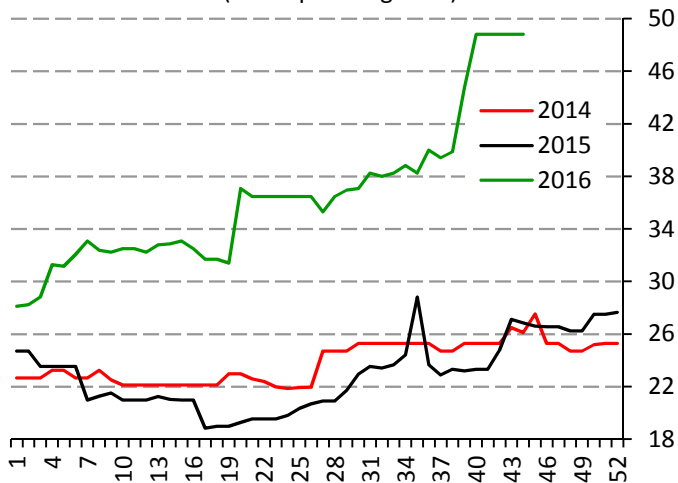


Fuente: SNIIM-SE.

La oferta se recuperó, ya que se observan importantes aportes en volumen y calidad. Además, las variedades Esmeralda y Gota de Miel predominan en el mercado. Se cuenta con envíos de Veracruz. Para los próximos quince días, se espera que los precios se estabilicen.

Manzana

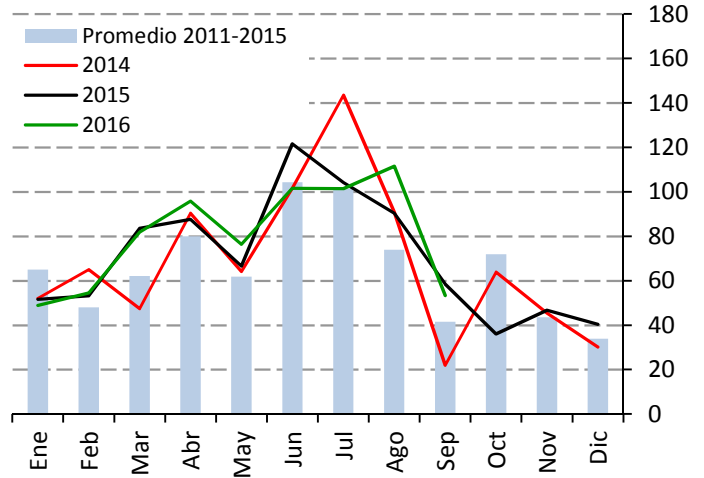
Precio de manzana golden delicious
(Pesos por kilogramo)



Fuente: SNIIM-SE.

La oferta es consistente. Se registran envíos de importación de Estados Unidos, provenientes de Washington. Para las próximas dos semanas, se espera que las cotizaciones se estabilicen sobre el nivel actual.

Producción nacional mensual de piña
(Miles de toneladas)



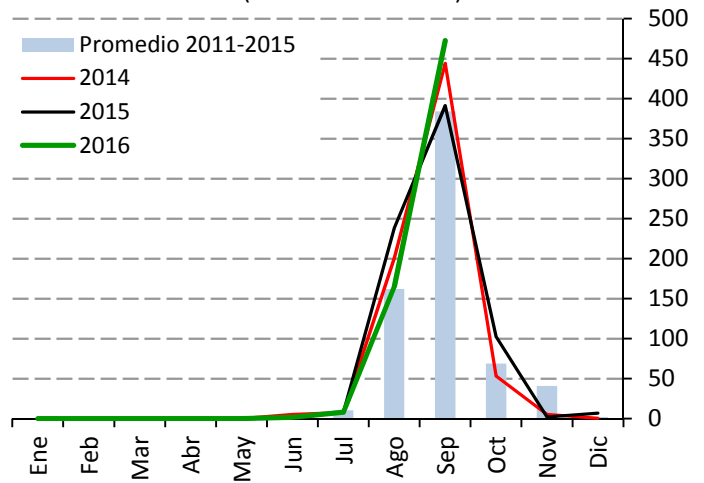
Fuente: SIAP-SAGARPA.

Producción de piña durante noviembre, 2013-2015
(Porcentaje)



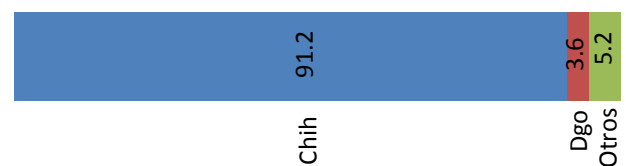
Fuente: SIAP-SAGARPA.

Producción nacional mensual de manzana
(Miles de toneladas)



Fuente: SIAP-SAGARPA.

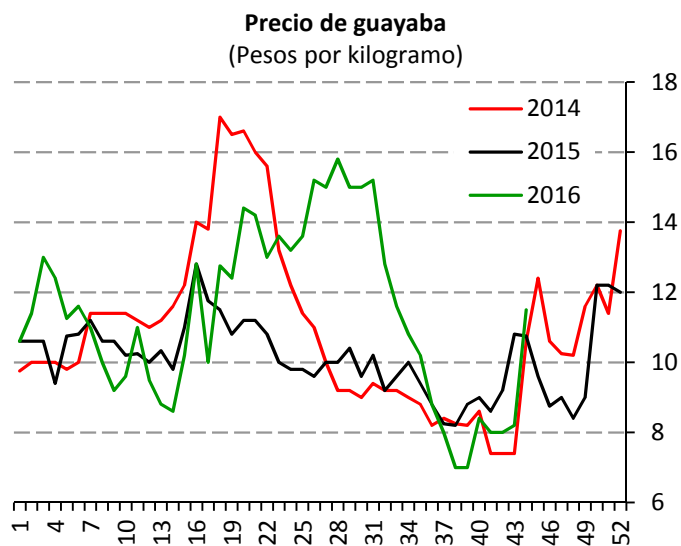
Producción de manzana durante noviembre, 2013-2015
(Porcentaje)



Fuente: SIAP-SAGARPA.

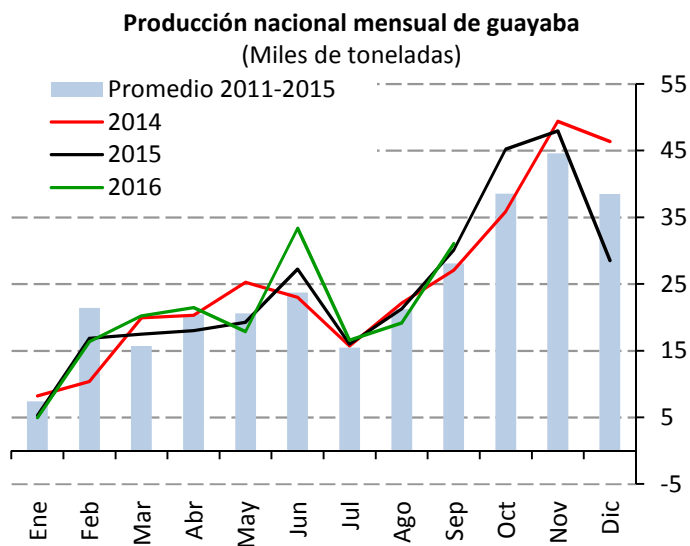
Precios semanales de frutas y hortalizas en la Central de Abasto de Iztapalapa, D.F.

Guayaba



Fuente: SNIIM-SE.

La oferta fue consistente. No obstante, su precio se incrementó debido a las festividades del día de muertos. Los envíos provienen principalmente de Michoacán. Para los próximos quince días, se espera que los precios observen ajustes a la baja.



Fuente: SIAP-SAGARPA.

Producción de guayaba durante noviembre, 2013-2015

(Porcentaje)



Fuente: SIAP-SAGARPA.