

Reporte de precios de frutas y hortalizas

Del 26 al 30 de septiembre de 2016

Resumen

- Durante la primera quincena de septiembre 2016, el Índice Nacional de Precios al Consumidor (INPC) presentó una variación anual de 2.88 por ciento. El subíndice de precios de frutas y verduras tuvo una variación de 10.36 por ciento, lo que se traduce en una incidencia en la inflación anual de 0.344 puntos porcentuales.
- En la semana del 26 al 30 de septiembre, los precios al mayoreo de los productos hortofrutícolas que presentaron mayores variaciones al alza, a tasa anual, fueron: manzana Golden Delicious, cebolla, naranja Valencia, piña, zanahoria, melón y papaya. En contraste, los precios de los productos que muestran mayores variaciones a la baja, a tasa anual, son: guayaba, chile de árbol fresco, papa, limón sin semilla, plátano, chile serrano, plátano Tabasco y chile jalapeño.
- En el periodo de análisis, los precios de los productos que presentaron mayores variaciones semanales al alza fueron: plátano Tabasco, calabacita italiana, chile de árbol fresco, cebolla, manzana Golden Delicious y chile serrano; mientras que los precios de los productos que muestran mayores variaciones semanales a la baja son: chile jalapeño, tomate verde, papa, limón con semilla, jitomate, naranja Valencia y aguacate.
- La oferta de guayaba se recuperó, aunque viene compuesta de producto de calidad menor, lo cual hace que los consumidores busquen productos sustitutos. Así, su precio se mantuvo sin variaciones con respecto al de la semana inmediata anterior.
- El precio del aguacate disminuyó con respecto al de la semana previa, mostrando una cotización promedio de 26.0 pesos por kilogramo. La oferta es consistente, sin embargo, el abasto de este producto abunda en segundas calidades en texturas y tamaños que provocan que se abarate el precio. Así que, es posible que el abasto mejore en volumen, por lo que no se descartan otros ajustes a la baja.
- La oferta de la naranja Valencia es amplia. En cuanto a su precio promedio, éste bajó con respecto al de la semana anterior. Así, dicho producto presentó una cotización promedio de 6.0 pesos por kilogramo. Para los quince días siguientes, se espera que el abasto sea consistente para permitir que los precios se estabilicen.
- El precio de la manzana Golden Delicious al mayoreo presenta variación anual superior al 113 por ciento. Se estima que el tipo de cambio ha presionado los precios al alza.

Variación de precios semanales de frutas y hortalizas en la Central de Abasto de Iztapalapa, D. F. Semana del 26 al 30 de septiembre de 2016



Resumen

Producto y variedad	Origen predominante	Precio (\$/kg)		Variación (%)	
		Semana 38	Semana 39	Semanal	Anual ^{1/}
		19-23 sep 2016	26-30 sep 2016		
Tomate Saladette (caja 12 kg, malla sombra)	Puebla	18.67	16.17	↓ -13.4%	↑ 11.5%
Tomate Saladette (caja 13 kg)	Sonora	12.00	10.62	↓ -11.5%	↑ 4.6%
Tomate Saladette (caja 30 kg)	Baja California	10.53	8.93	↓ -15.2%	↑ 3.0%
Tomate Bola (caja 10 kg, invernadero)	Puebla	17.60	16.60	↓ -5.7%	↑ 9.2%
Papa Alpha	Veracruz	9.00	7.40	↓ -17.8%	↓ -43.1%
Chile de árbol fresco	Veracruz	16.00	18.20	↑ 13.8%	↓ -45.2%
Chile Jalapeño	Zacatecas	15.00	10.00	↓ -33.3%	↓ -24.2%
Chile Poblano	Zacatecas	11.00	10.40	↓ -5.5%	↓ -16.1%
Chile Serrano	San Luis Potosí	8.80	9.60	↑ 9.1%	↓ -21.3%
Cebolla bola	Zacatecas	8.80	10.00	↑ 13.6%	↑ 104.1%
Zanahoria leña	Puebla	3.52	3.20	↓ -9.1%	→ 0.0%
Zanahoria mediana	Puebla	4.40	4.40	→ 0.0%	↑ 10.0%
Zanahoria polvo	Puebla	3.52	3.20	↓ -9.1%	↑ 29.0%
Tomate verde	Michoacán	8.40	6.60	↓ -21.4%	↑ 7.1%
Calabacita italiana	Puebla	4.64	5.44	↑ 17.2%	↑ 33.3%
Melón Cantaloupe # 27	Chihuahua	9.53	9.47	↓ -0.6%	↑ 39.5%
Melón Cantaloupe # 36	Chihuahua	9.21	9.11	↓ -1.1%	↑ 38.4%
Melón Cantaloupe # 48	n.d.	n.d.	n.d.	n.d.	n.d.
Sandía Sangría	Chihuahua	7.68	7.16	↓ -6.8%	↓ -10.5%
Plátano Tabasco	Tabasco	2.33	2.78	↑ 19.3%	↓ -16.5%
Plátano Chiapas	Chiapas	3.44	3.33	↓ -3.2%	→ 0.0%
Plátano macho	Chiapas	7.40	7.00	↓ -5.4%	↓ -5.4%
Naranja Valencia chica	Veracruz	4.00	3.60	↓ -10.0%	↑ 13.9%
Naranja Valencia mediana	Veracruz	6.40	6.00	↓ -6.3%	↑ 57.9%
Limón c/semilla #3	Michoacán	5.79	5.26	↓ -9.2%	↑ 17.7%
Limón c/semilla #4	Michoacán	7.47	6.84	↓ -8.4%	↑ 18.1%
Limón c/semilla #5	Michoacán	10.70	9.00	↓ -15.9%	↓ -10.0%
Limón s/semilla	Veracruz	6.60	6.50	↓ -1.5%	↓ -36.3%
Aguacate Hass	Michoacán	28.80	26.00	↓ -9.7%	↑ 4.0%
Papaya Maradol	Oaxaca	13.00	13.80	↑ 6.2%	↑ 38.0%
Piña grande*	Veracruz	25.00	26.40	↑ 5.6%	↑ 53.5%
Piña mediana*	Veracruz	18.00	18.80	↑ 4.4%	↑ 56.7%
Manzana Golden Delicious	Importación	39.88	44.71	↑ 12.1%	↑ 113.1%
Manzana Red Delicious	Importación	34.12	34.12	→ 0.0%	↑ 62.9%
Manzana Starking	n.d.	n.d.	n.d.	n.d.	n.d.
Guayaba	Michoacán	7.00	7.00	→ 0.0%	↓ -45.3%

Fuente: SNIIM-Secretaría de Economía.

1/ Variación con respecto al precio vigente 52 semanas atrás.

* La cotización es por pieza.

n.d. No disponible.

Variación de precios semanales de frutas y hortalizas en la Central de Abasto de Iztapalapa, D. F.



Inflación y variación de los precios

Producto	Ponderación en el INPC (%)	Precios al consumidor durante la primera quincena de septiembre de 2016		Precios al mayoreo, promedio de septiembre de 2016 ¹	
		Inflación quincenal (porcentaje)	Inflación anual (porcentaje)	Variación mensual	Variación anual
Jitomate	0.495	30.08	7.77	↑	↑
Papa	0.247	0.16	-5.78	↓	↓
Chile jalapeño	0.091	0.76	-7.34	↑	↓
Cebolla	0.170	12.67	-6.94	↑	↓
Zanahoria	0.069	3.09	4.36	↓	↑
Tomate verde	0.131	9.56	59.19	↑	↑
Calabacita	0.126	0.89	21.56	↓	↓
Melón	0.046	4.98	-1.23	↑	↓
Sandía	0.025	2.49	4.20	↑	↑
Plátano	0.170	-2.51	6.84	↓	↓
Naranja	0.035	-7.58	15.35	↓	↑
Limón	0.207	7.07	3.93	↑	↑
Aguacate	0.113	0.93	39.77	↓	↑
Papaya	0.078	5.78	8.38	↑	↑
Manzana	0.227	0.08	26.00	↑	↑
Piña	0.014	9.78	22.30	↑	↑
Guayaba	0.041	-6.34	14.58	↓	↓
Suma	2.287				
Frutas y verduras ^{2/}	3.560	4.67	10.36		
Agropecuarios ^{3/}	8.434	2.37	4.90		

Fuente: INEGI y SNIIM-Secretaría de Economía.

1/ Sentido de la variación mensual y anual del precio durante las primeras tres semanas de septiembre de 2016. Precios en la Central de Abasto de Iztapalapa, D.F. para los siguientes productos: tomate saladette en caja de 13 kg, papa alpha, chile jalapeño, cebolla bola blanca, zanahoria mediana, tomate verde, calabacita italiana, melón cantaloupe #36, sandía sangría, plátano Tabasco, naranja Valencia mediana, limón agrio con semilla #4, aguacate hass, papaya maradol, manzana golden delicious, piña mediana y guayaba.

2/ El grupo *Frutas y verduras* del INPC incluye 32 productos: los 17 productos listados y los 15 productos siguientes: frijol, lechuga y col, chayote, chile serrano, uva, nopales, durazno, chile poblano, pepino, pera, ejotes, chile seco, chícharo, otras legumbres y otras frutas.

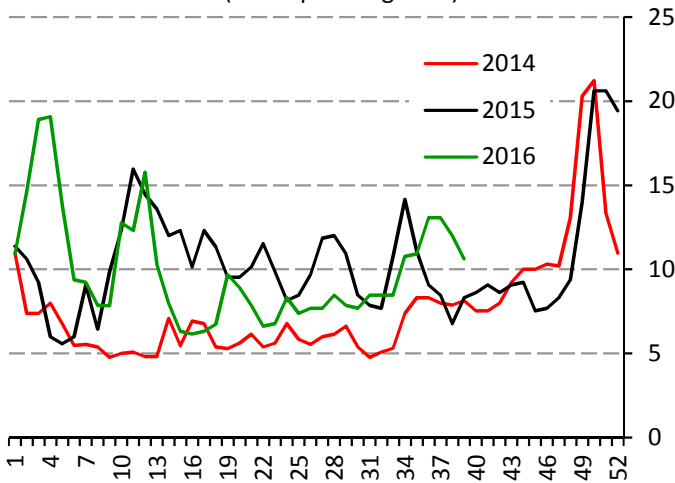
3/ El subíndice *Agropecuarios* del INPC comprende dos grupos: *Frutas y verduras* (32 productos) y *Pecuarios* (8 productos).

Precios semanales de frutas y hortalizas en la Central de Abasto de Iztapalapa, D.F.



Tomate rojo

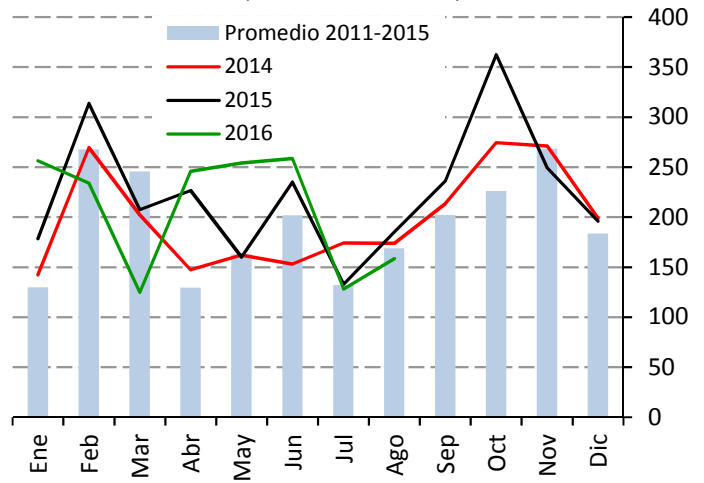
Precio de tomate saladette, en caja de 13 kg (Pesos por kilogramo)



Fuente: SNIIM-SE.

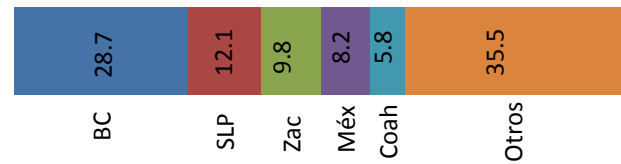
La oferta aumentó y para esta semana se contó con envíos provenientes principalmente de Sonora, Puebla y Baja California. Para los próximos quince días, se espera que las cotizaciones puedan repuntar, debido al reporte de posibles lluvias que podrían presentarse los próximos días en esas entidades.

Producción nacional mensual de tomate rojo (Miles de toneladas)



Fuente: SIAP-SAGARPA.

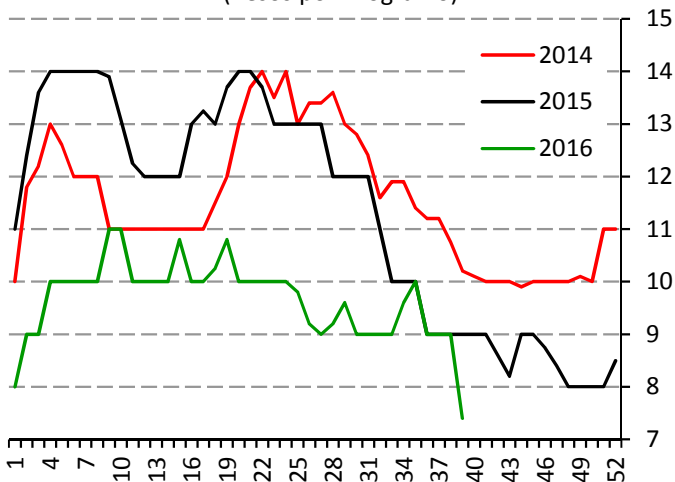
Producción de tomate rojo durante septiembre, 2013-2015 (Porcentaje)



Fuente: SIAP-SAGARPA.

Papa

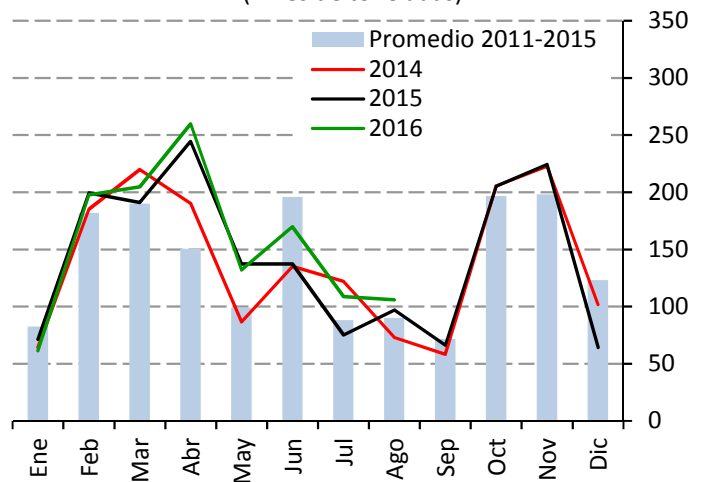
Precio de papa Alpha (Pesos por kilogramo)



Fuente: SNIIM-SE.

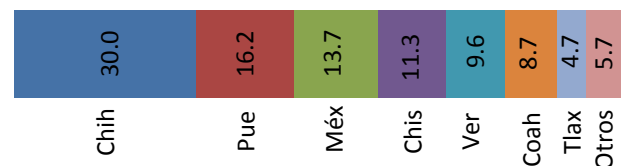
La oferta es amplia y la calidad del producto se considera buena. Durante esta semana, se tuvieron aportes de Sinaloa, Veracruz, Sonora y Puebla. Para las próximas dos semanas, se espera que las cotizaciones sean estables.

Producción nacional mensual de papa (Miles de toneladas)



Fuente: SIAP-SAGARPA.

Producción de papa durante septiembre, 2013-2015 (Porcentaje)



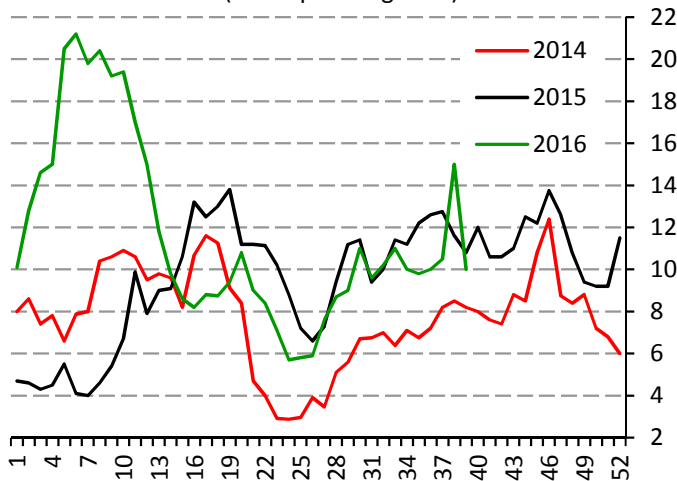
Fuente: SIAP-SAGARPA.

Precios semanales de frutas y hortalizas en la Central de Abasto de Iztapalapa, D.F.



Chile jalapeño

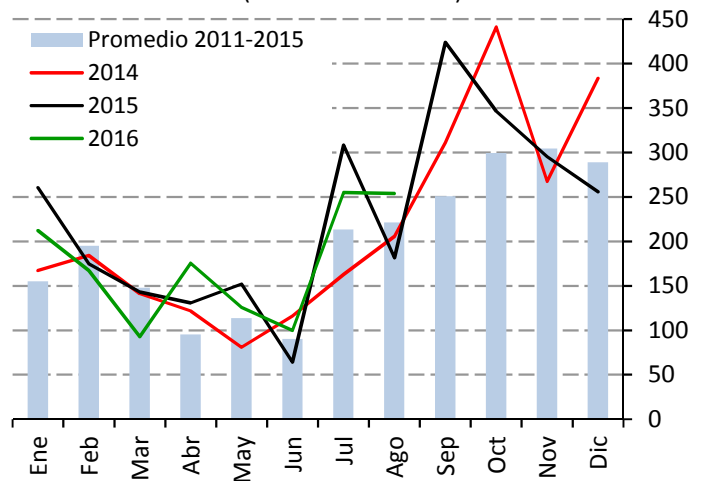
Precio de chile jalapeño
(Pesos por kilogramo)



Fuente: SNIIM-SE.

La oferta fue consistente y se contó con aportes de Querétaro, Guanajuato y Michoacán. Para los próximos quince días, se espera que las cotizaciones mantengan estabilidad.

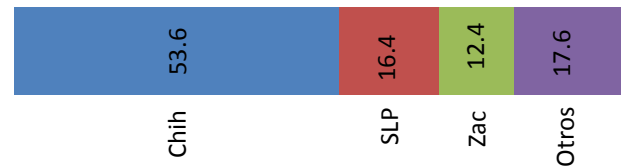
Producción nacional mensual de chile verde*
(Miles de toneladas)



Fuente: SIAP-SAGARPA.

*Chile verde de todas las variedades.

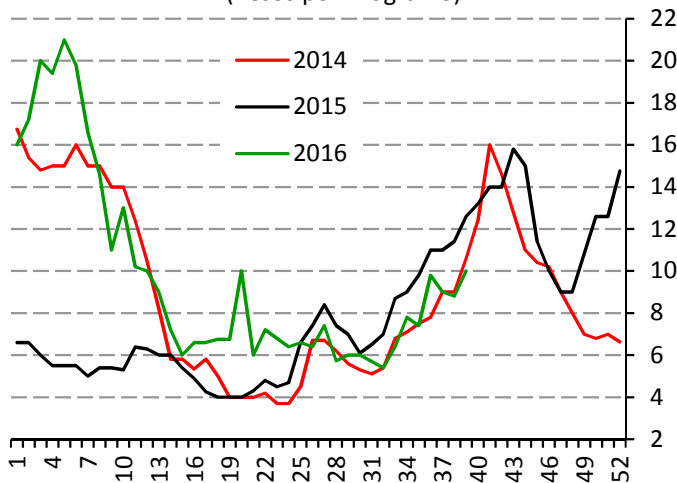
Producción de chile verde durante septiembre, 2013-2015*
(Porcentaje)



Fuente: SIAP-SAGARPA.

Cebolla

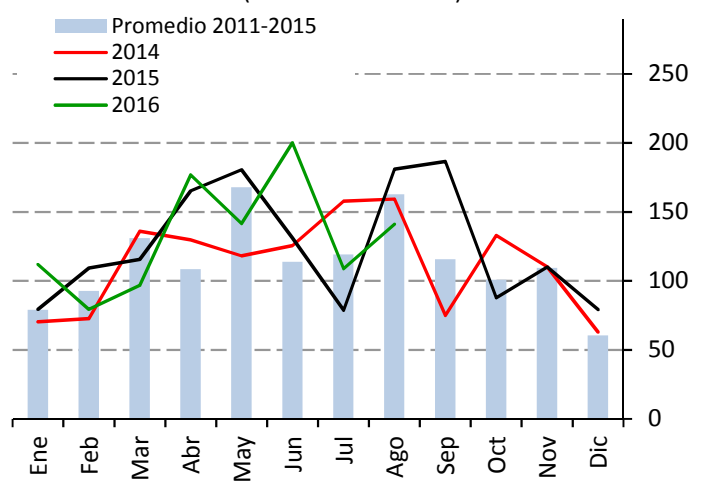
Precio de cebolla bola
(Pesos por kilogramo)



Fuente: SNIIM-SE.

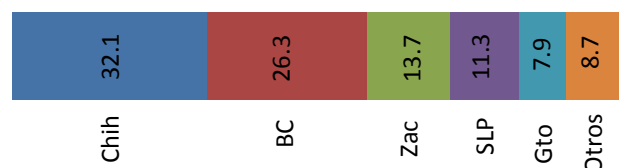
La oferta mostró consistencia, pero se compone de tamaños chicos y medianos. Se registran aportes de Zacatecas, Chihuahua, Guanajuato y Baja California. Para los próximos quince días, es posible que se observe un incremento en los precios, como consecuencia de las malas condiciones climatológicas.

Producción nacional mensual de cebolla
(Miles de toneladas)



Fuente: SIAP-SAGARPA.

Producción de cebolla durante septiembre, 2013-2015
(Porcentaje)



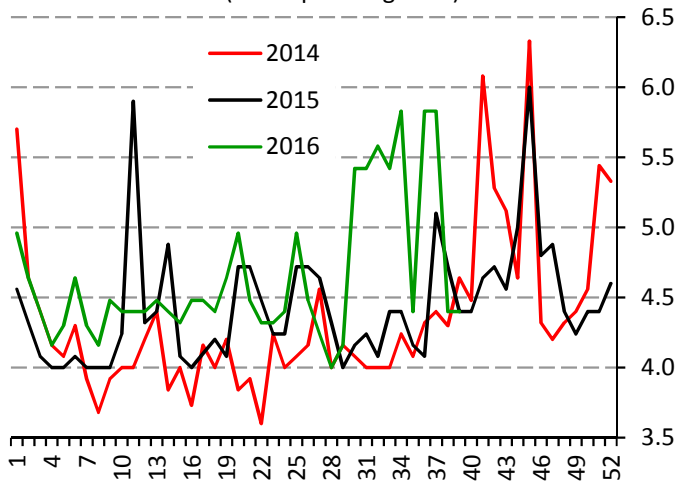
Fuente: SIAP-SAGARPA.

Precios semanales de frutas y hortalizas en la Central de Abasto de Iztapalapa, D.F.



Zanahoria

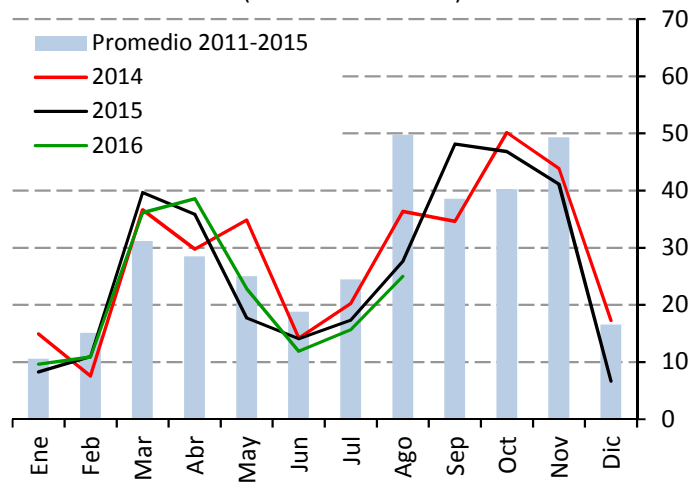
Precio zanahoria mediana
(Pesos por kilogramo)



Fuente: SNIIM-SE.

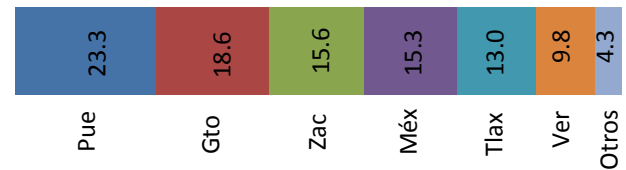
La oferta se recuperó, ya que las actividades de recolección se adelantaron para evitar posibles afectaciones al producto por las lluvias. Se registraron envíos de Puebla y Guanajuato. Para los próximos quince días, se espera que las cotizaciones se estabilicen.

Producción nacional mensual de zanahoria
(Miles de toneladas)



Fuente: SIAP-SAGARPA.

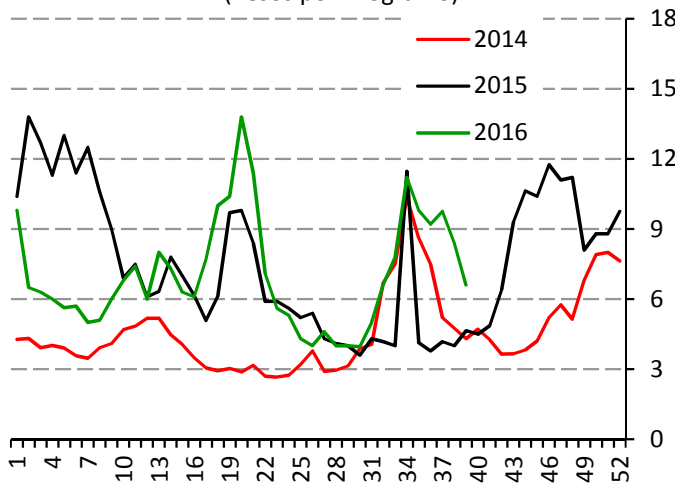
Producción de zanahoria durante septiembre, 2013-2015
(Porcentaje)



Fuente: SIAP-SAGARPA.

Tomate verde

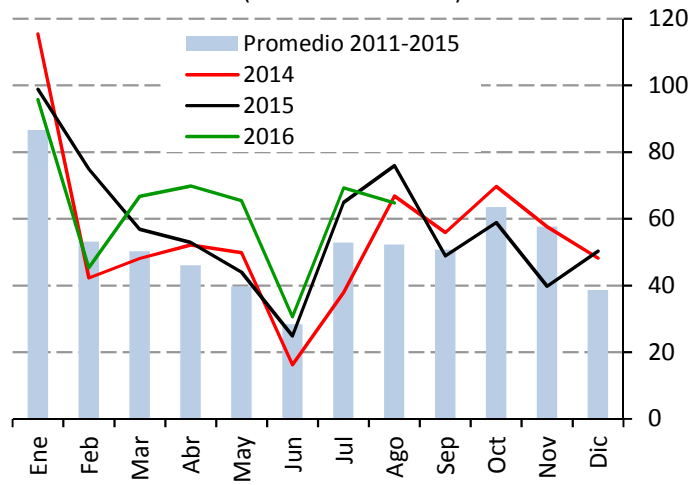
Precio de tomate verde
(Pesos por kilogramo)



Fuente: SNIIM-SE.

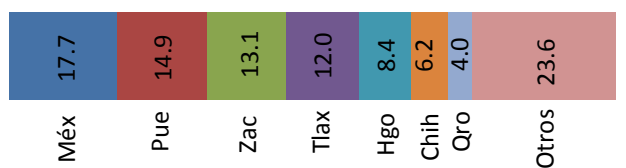
La oferta se recuperó, sin embargo, el producto se compone en su mayoría de tamaños chicos y medianos. Se cuenta con producto de calidad media proveniente de Zacatecas, Morelos, Guanajuato y Michoacán. Para las siguientes dos semanas se espera que con la mejora del clima, el abasto sea consistente y las cotizaciones se estabilicen.

Producción nacional mensual de tomate verde
(Miles de toneladas)



Fuente: SIAP-SAGARPA.

Producción de tomate verde durante septiembre, 2013-2015
(Porcentaje)



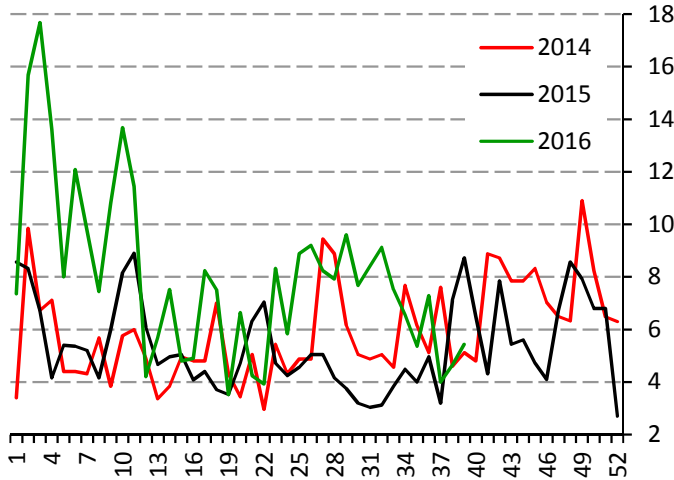
Fuente: SIAP-SAGARPA.

Precios semanales de frutas y hortalizas en la Central de Abasto de Iztapalapa, D.F.



Calabacita italiana

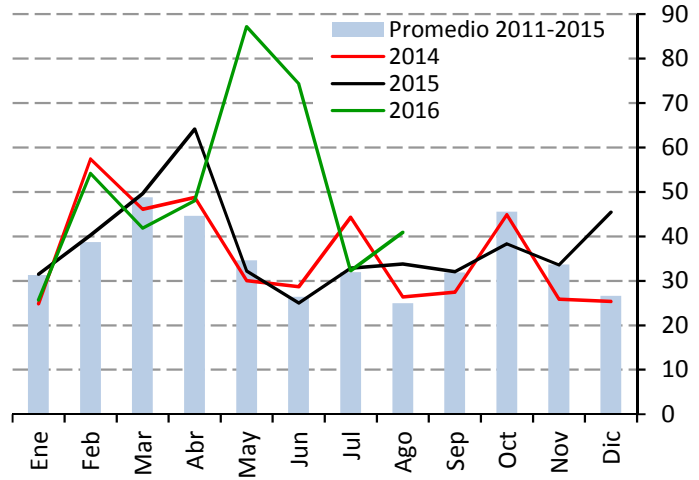
Precio de calabacita italiana
(Pesos por kilogramo)



Fuente: SNIIM-SE.

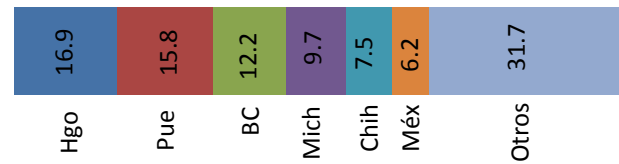
La oferta presentó una disminución, derivado de las lluvias que afectaron el producto y las actividades de recolección. Se cuenta con envíos de Puebla. Para los próximos quince días se pronostica que las cotizaciones repunten.

Producción nacional mensual de calabacita
(Miles de toneladas)



Fuente: SIAP-SAGARPA.

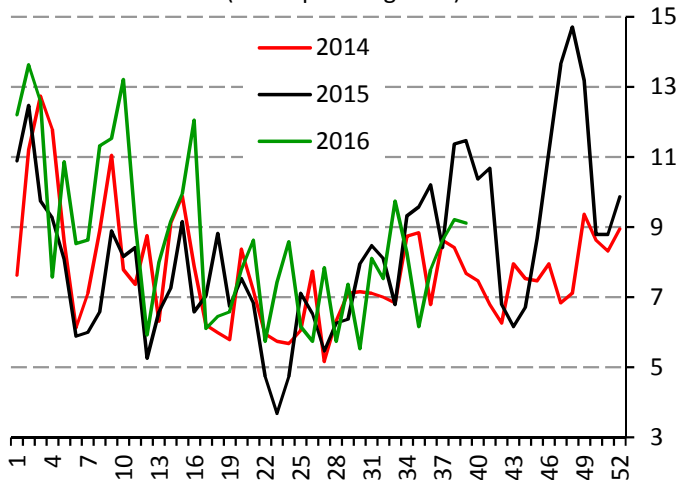
Producción de calabacita durante septiembre, 2013-2015
(Porcentaje)



Fuente: SIAP-SAGARPA.

Melón

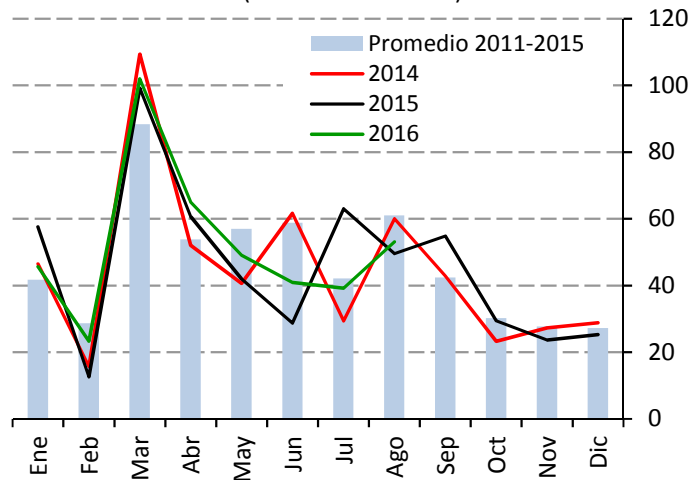
Precio de melón Cantaloupe #36
(Pesos por kilogramo)



Fuente: SNIIM-SE.

La oferta disminuyó, debido a que el producto está llegando mojado, lo que hace que su sabor e imagen sean de menor calidad. Los envíos provienen principalmente de Coahuila y Chihuahua. Para los próximos quince días, se espera que la oferta sea suficiente y permita que los precios se estabilicen.

Producción nacional mensual de melón
(Miles de toneladas)



Fuente: SIAP-SAGARPA.

Producción de melón durante septiembre, 2013-2015
(Porcentaje)



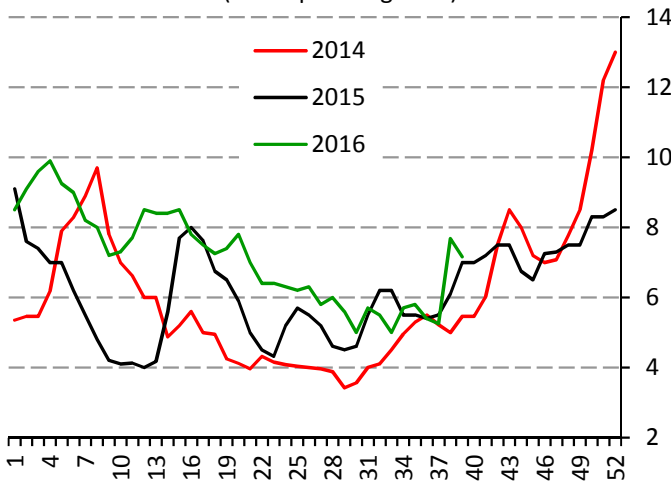
Fuente: SIAP-SAGARPA.

Precios semanales de frutas y hortalizas en la Central de Abasto de Iztapalapa, D.F.



Sandía

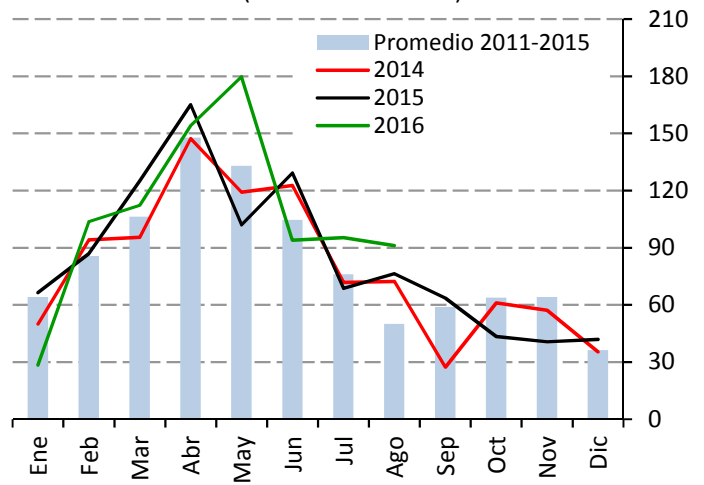
Precio sandía sangría
(Pesos por kilogramo)



Fuente: SNIIM-SE.

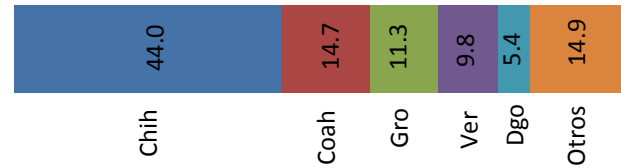
El abasto de este producto es consistente y se registraron aportes principalmente de Chihuahua. Durante los próximos quince días, se espera que las cotizaciones repunten en caso de que la demanda se reactive.

Producción nacional mensual de sandía
(Miles de toneladas)



Fuente: SIAP-SAGARPA.

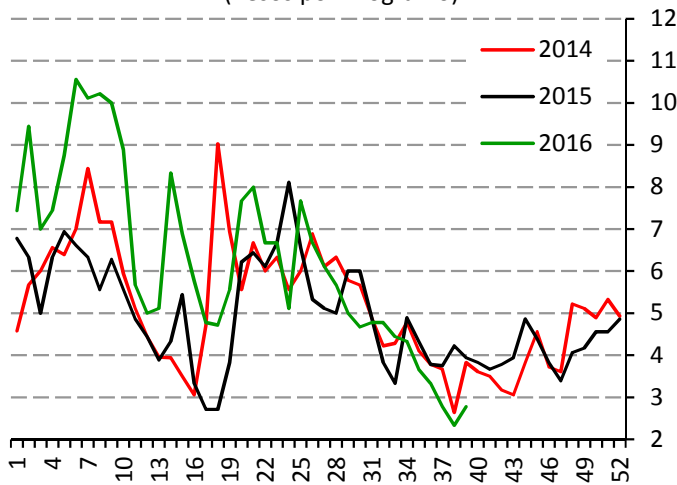
Producción de sandía durante septiembre, 2013-2015
(Porcentaje)



Fuente: SIAP-SAGARPA.

Plátano

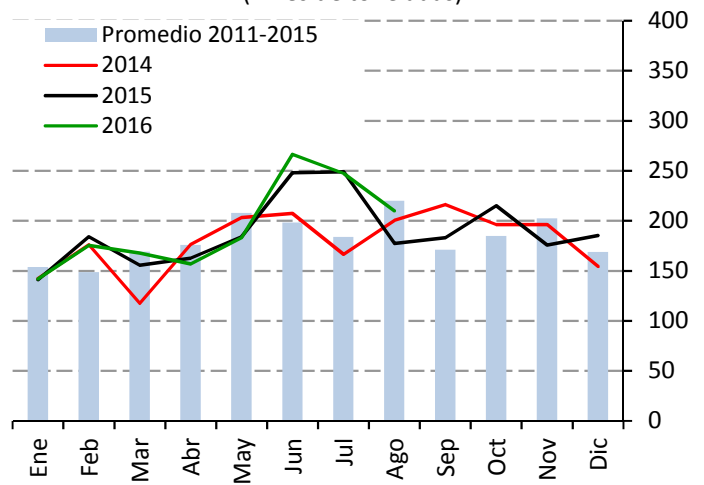
Precio de plátano Tabasco
(Pesos por kilogramo)



Fuente: SNIIM-SE.

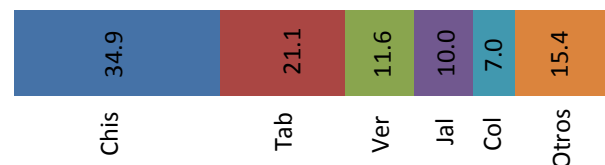
La oferta observó recuperación, por lo que se considera amplia, debido a la situación registrada la semana anterior. Se registran envíos de Chiapas y Veracruz. Para los próximos quince días, se espera que las cotizaciones se estabilicen.

Producción nacional mensual de plátano
(Miles de toneladas)



Fuente: SIAP-SAGARPA.

Producción de plátano durante septiembre, 2013-2015
(Porcentaje)



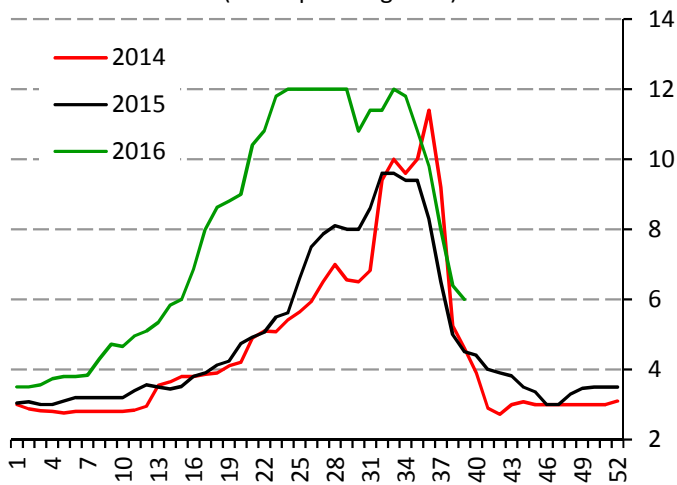
Fuente: SIAP-SAGARPA.

Precios semanales de frutas y hortalizas en la Central de Abasto de Iztapalapa, D.F.



Naranja

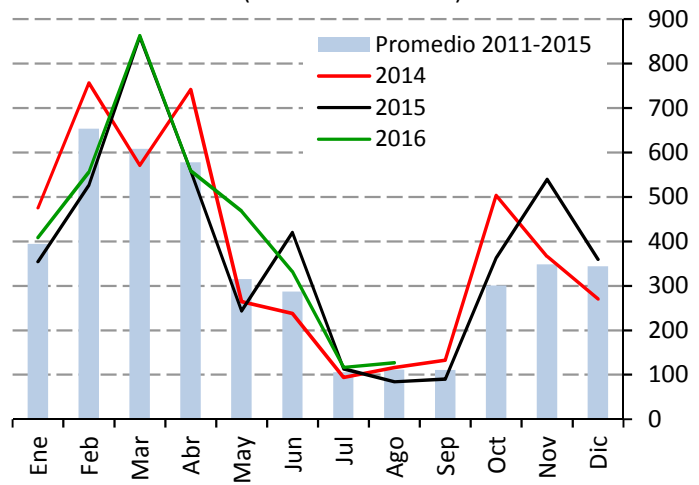
Precio de naranja Valencia mediana
(Pesos por kilogramo)



Fuente: SNIIM-SE.

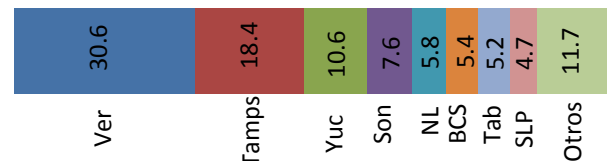
La oferta es amplia y se cuenta con aportes de Veracruz y San Luis Potosí. Para los quince días siguientes, se espera que el abasto sea consistente para permitir que los precios se estabilicen.

Producción nacional mensual de naranja
(Miles de toneladas)



Fuente: SIAP-SAGARPA.

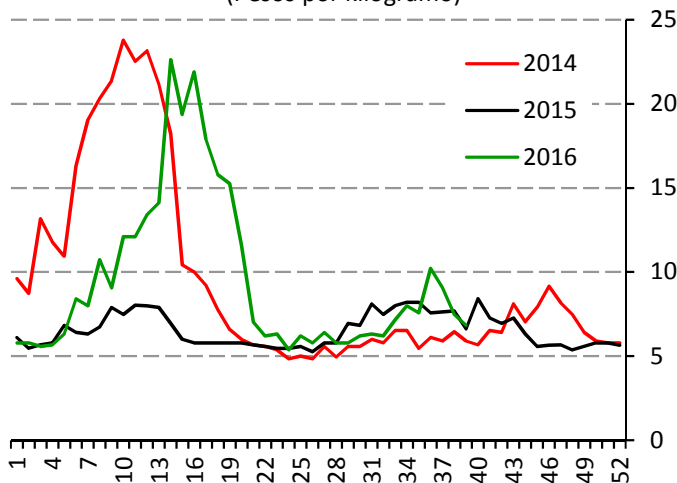
Producción de naranja durante septiembre, 2013-2015
(Porcentaje)



Fuente: SIAP-SAGARPA.

Limón

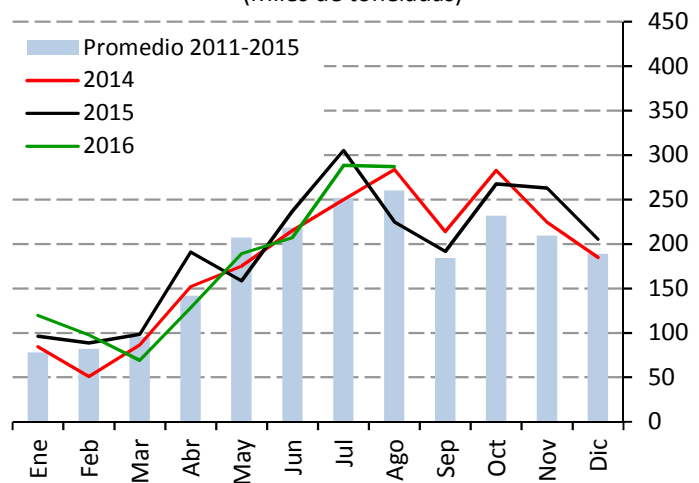
Precio de limón con semilla #4
(Pesos por kilogramo)



Fuente: SNIIM-SE.

La oferta se recuperó y se registró un constante ingreso de fruta que hace que el abasto exceda los requerimientos de la demanda. Se cuenta con aportes de Michoacán. Para los próximos quince días, se espera que las cotizaciones se estabilicen.

Producción nacional mensual de limón
(Miles de toneladas)



Fuente: SIAP-SAGARPA.

Producción de limón durante septiembre, 2013-2015
(Porcentaje)



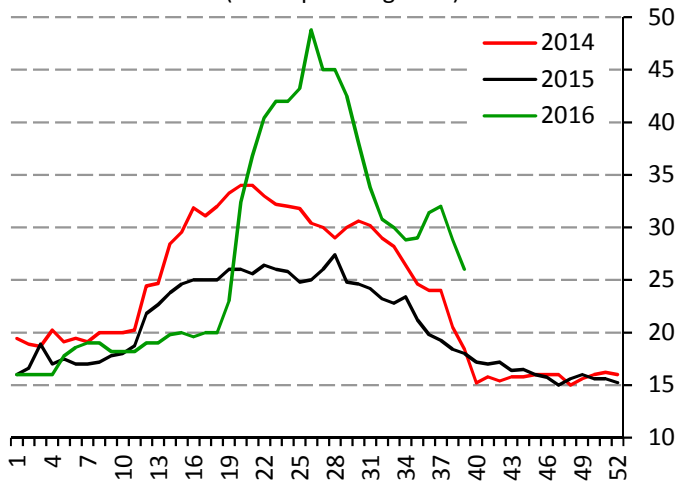
Fuente: SIAP-SAGARPA.

Precios semanales de frutas y hortalizas en la Central de Abasto de Iztapalapa, D.F.



Aguacate

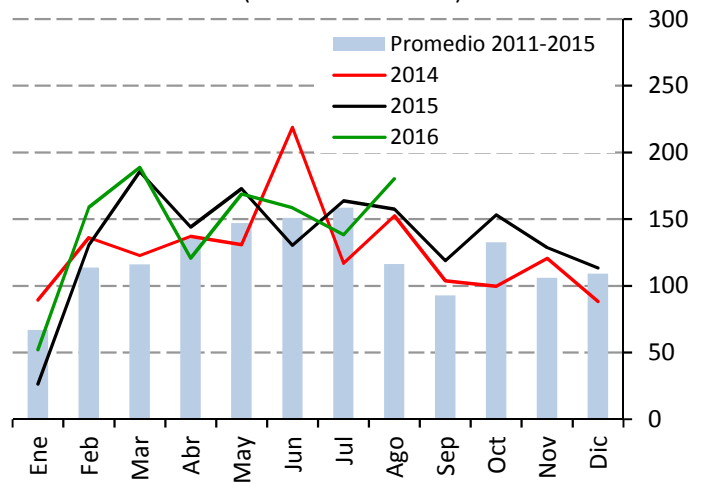
Precio aguacate Hass
(Pesos por kilogramo)



Fuente: SNIIM-SE.

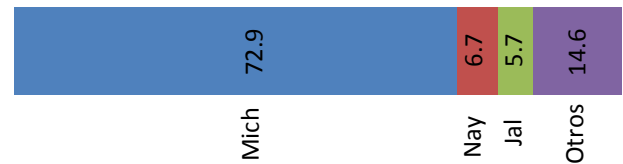
La oferta es consistente. Sin embargo, el abasto de este producto abunda en segundas calidades en texturas y tamaños que provocan que se abarate el precio. Los envíos provienen principalmente de Michoacán. Para las próximas dos semanas, es posible que el abasto mejore en volumen, por lo que no se descartan ajustes a la baja.

Producción nacional mensual de aguacate
(Miles de toneladas)



Fuente: SIAP-SAGARPA.

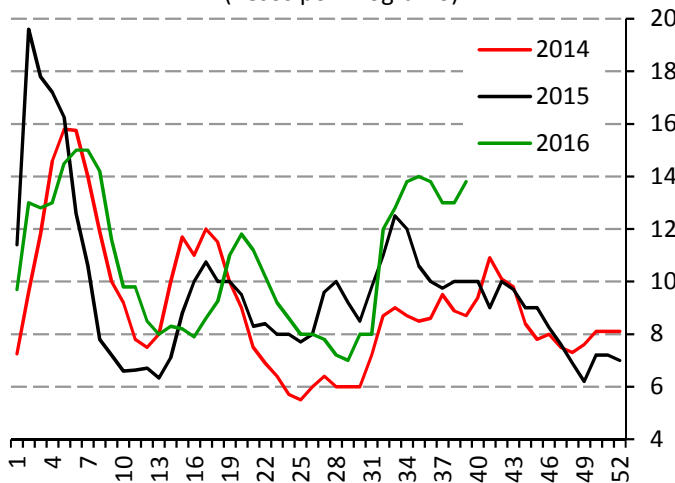
Producción de aguacate durante septiembre, 2013-2015
(Porcentaje)



Fuente: SIAP-SAGARPA.

Papaya

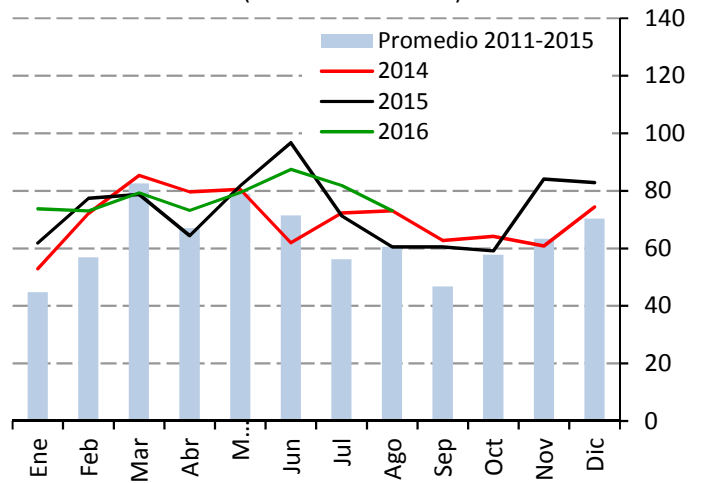
Precio de papaya maradol
(Pesos por kilogramo)



Fuente: SNIIM-SE.

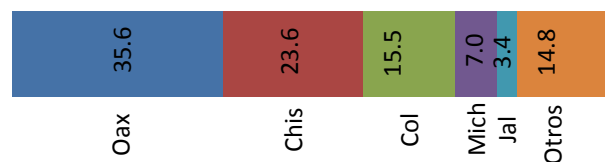
La oferta disminuyó y se contó con aportes de Oaxaca, Michoacán y Veracruz. Para los siguientes quince días, es probable que el abasto vaya en aumento gradualmente. Así, lo que se espera es que las cotizaciones se estabilicen.

Producción nacional mensual de papaya
(Miles de toneladas)



Fuente: SIAP-SAGARPA.

Producción de papaya durante septiembre, 2013-2015
(Porcentaje)



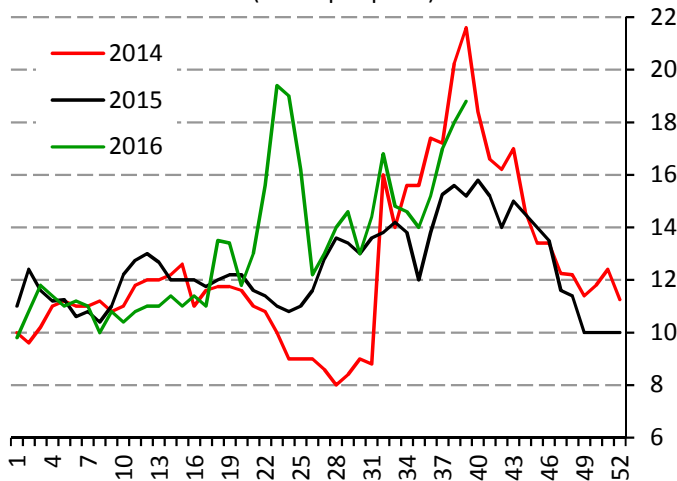
Fuente: SIAP-SAGARPA.

Precios semanales de frutas y hortalizas en la Central de Abasto de Iztapalapa, D.F.



Piña

Precio de piña mediana
(Pesos por pieza)

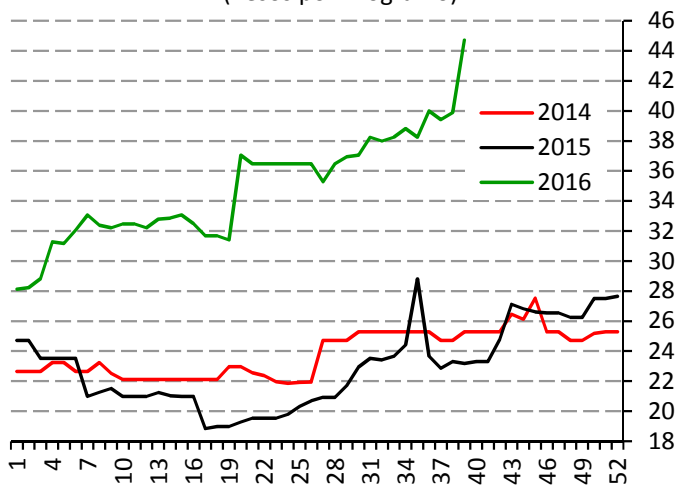


Fuente: SNIIM-SE.

La oferta es limitada y se observan ingresos de este producto con calidad inferior en tamaño, color y sabor, como consecuencia de las lluvias ocurridas en Veracruz. Para las próximos quince días, se espera que el abasto sea consistente y haya estabilidad de los precios.

Manzana

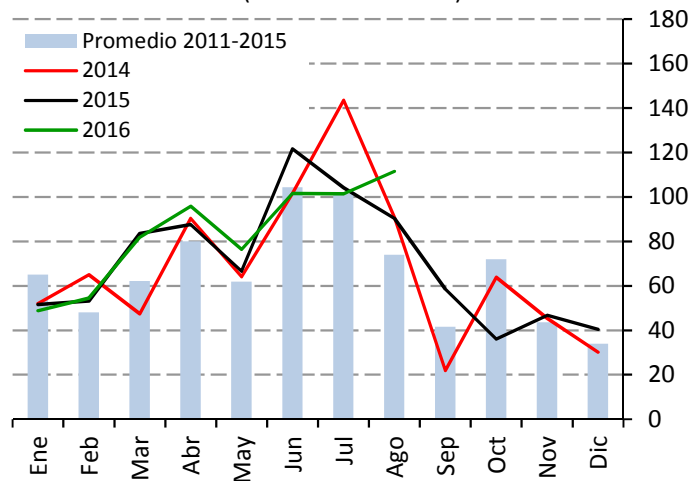
Precio de manzana golden delicious
(Pesos por kilogramo)



Fuente: SNIIM-SE.

La oferta es suficiente para abastecer al mercado. Sin embargo, la variación en el tipo de cambio está ajustando los precios al alza. Se registran envíos de importación de Estados Unidos, provenientes de Washington. Para las próximas dos semanas, se espera que las cotizaciones se estabilicen sobre el nivel actual.

Producción nacional mensual de piña
(Miles de toneladas)



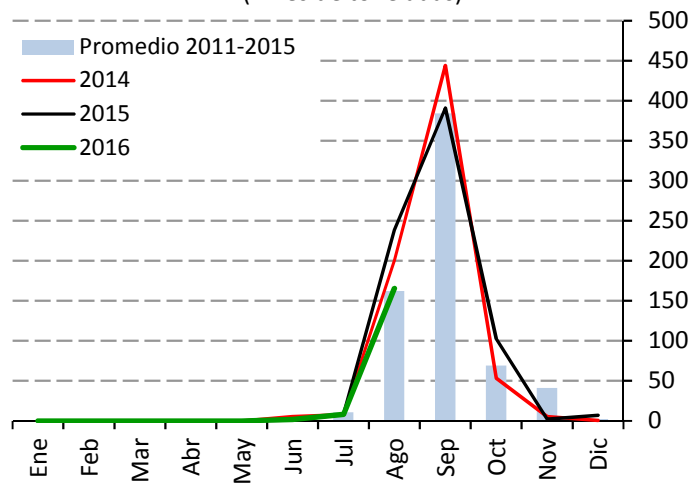
Fuente: SIAP-SAGARPA.

Producción de piña durante septiembre, 2013-2015
(Porcentaje)



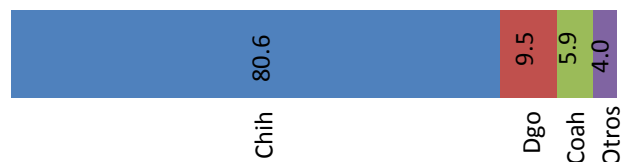
Fuente: SIAP-SAGARPA.

Producción nacional mensual de manzana
(Miles de toneladas)



Fuente: SIAP-SAGARPA.

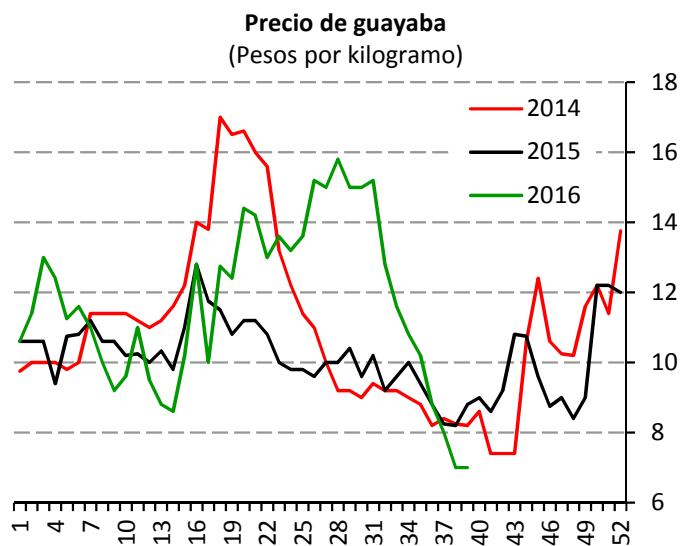
Producción de manzana durante septiembre, 2013-2015
(Porcentaje)



Fuente: SIAP-SAGARPA.

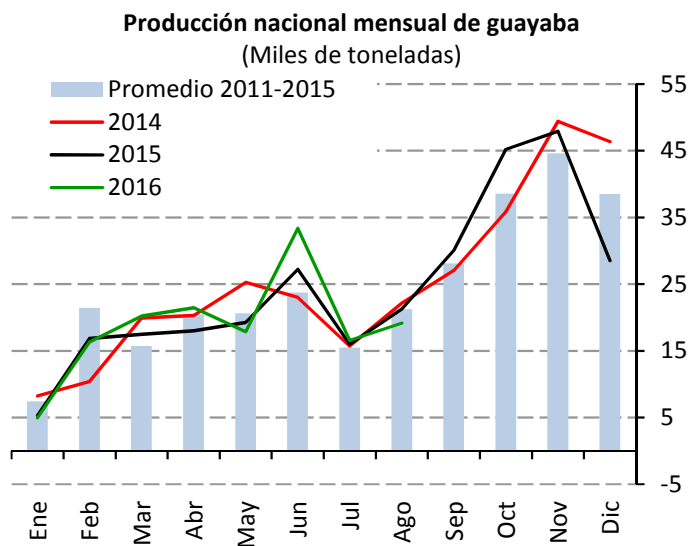
Precios semanales de frutas y hortalizas en la Central de Abasto de Iztapalapa, D.F.

Guayaba



Fuente: SNIIM-SE.

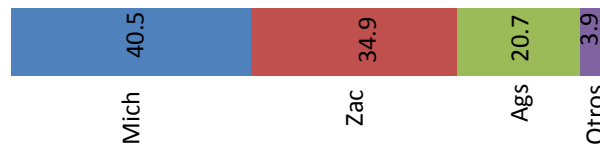
La oferta observó recuperación, aunque viene compuesta de producto de calidad menor, lo cual hace que la demanda busque productos sustitutos. Los envíos provienen principalmente de Michoacán. Para los próximos quince días, si la demanda no muestra recuperación, los precios podrían observar ajustes ligeros a la baja.



Fuente: SIAP-SAGARPA.

Producción de guayaba durante septiembre, 2013-2015

(Porcentaje)



Fuente: SIAP-SAGARPA.