

Reporte de precios de frutas y hortalizas

Del 03 al 07 de octubre de 2016

Resumen

- Durante septiembre 2016, el Índice Nacional de Precios al Consumidor (INPC) presentó una variación anual de 2.97 por ciento. El subíndice de precios de frutas y verduras tuvo una variación de 11.52 por ciento, lo que se traduce en una incidencia en la inflación anual de 0.378 puntos porcentuales.
- En la semana del 03 al 07 de octubre, los precios al mayoreo de los productos hortofrutícolas que presentaron mayores variaciones al alza, a tasa anual, fueron: manzana golden delicious, cebolla, calabacita italiana, manzana red delicious, piña, papaya y zanahoria. En contraste, los precios de los productos que muestran mayores variaciones a la baja, a tasa anual, son: chile de árbol fresco, papa, guayaba, limón sin semilla, plátano Tabasco, chile jalapeño y serrano.
- En el periodo de análisis, los precios de los productos que presentaron mayores variaciones semanales al alza fueron: calabacita italiana, zanahoria mediana, jitomate y guayaba; mientras que los precios de los productos que muestran mayores variaciones semanales a la baja son: chile de árbol fresco, plátano Tabasco, sandía, naranja Valencia y melón.
- Aunque la oferta de guayaba fue consistente, su precio aumentó en relación a la semana anterior, presentando una cotización promedio de 8.4 pesos por kilogramo. Los envíos provenientes de Michoacán están compuestos de fruto de calidad menor. Así, el producto que presenta una mejor calidad genera una cotización alta.
- El precio del aguacate aumentó con respecto al de la semana previa, mostrando una cotización promedio de 27.6 pesos por kilogramo. Aunque hay existencias de producto de buena calidad, el abasto en su mayoría se compone de tamaños chicos.
- La oferta de la naranja Valencia continúa mejorando. En cuanto a su precio promedio, y por séptima semana consecutiva, éste bajó con respecto al de la semana anterior. Así, dicho producto presentó una cotización promedio de 5.1 pesos por kilogramo. Para los quince días siguientes, se espera que el abasto sea consistente para permitir que los precios se estabilicen.
- El precio de la manzana Golden Delicious al mayoreo presenta variación anual superior al 133 por ciento. Se estima que el tipo de cambio ha presionado los precios al alza.

Variación de precios semanales de frutas y hortalizas en la Central de Abasto de Iztapalapa, D. F.

Semana del 03 al 07 de octubre de 2016



Resumen

Producto y variedad	Origen predominante	Precio (\$/kg)		Variación (%)	
		Semana 39 26-30 sep 2016	Semana 40 03-07 oct 2016	Semanal	Anual ^{1/}
Tomate Saladette (caja 12 kg, malla sombra)	Puebla	16.17	20.33	↑ 25.7%	↑ 40.2%
Tomate Saladette (caja 13 kg)	Sonora	10.62	12.15	↑ 14.4%	↑ 19.7%
Tomate Saladette (caja 30 kg)	Baja California	8.93	9.87	↑ 10.5%	↑ 13.8%
Tomate Bola (caja 10 kg, invernadero)	Puebla	16.60	17.80	↑ 7.2%	↑ 17.1%
Papa Alpha	Veracruz	7.40	8.00	↑ 8.1%	↓ -38.5%
Chile de árbol fresco	Veracruz	18.20	14.00	↓ -23.1%	↓ -57.8%
Chile Jalapeño	Jalisco	10.00	10.00	↔ 0.0%	↓ -24.2%
Chile Poblano	Michoacán	10.40	10.60	↑ 1.9%	↓ -14.5%
Chile Serrano	San Luis Potosí	9.60	9.40	↓ -2.1%	↓ -23.0%
Cebolla bola	Chihuahua	10.00	9.60	↓ -4.0%	↑ 95.9%
Zanahoria leña	Puebla	3.20	3.20	↔ 0.0%	↔ 0.0%
Zanahoria mediana	Puebla	4.40	5.83	↑ 32.5%	↑ 45.8%
Zanahoria polvo	Puebla	3.20	3.12	↓ -2.5%	↑ 25.8%
Tomate verde	Puebla	6.60	6.70	↑ 1.5%	↑ 8.8%
Calabacita italiana	Puebla	5.44	7.36	↑ 35.3%	↑ 80.4%
Melón Cantaloupe # 27	Chihuahua	9.47	8.21	↓ -13.3%	↑ 20.9%
Melón Cantaloupe # 36	Chihuahua	9.11	8.21	↓ -9.9%	↑ 24.8%
Melón Cantaloupe # 48	Chihuahua	7.16	6.42	↓ -10.3%	n.d.
Sandía Sangría	Chihuahua	7.16	6.00	↓ -16.2%	↓ -25.0%
Plátano Tabasco	Tabasco	2.78	2.22	↓ -20.1%	↓ -33.3%
Plátano Chiapas	Chiapas	3.33	2.78	↓ -16.5%	↓ -16.5%
Plátano macho	Chiapas	7.00	8.00	↑ 14.3%	↑ 8.1%
Naranja Valencia chica	Veracruz	3.60	3.10	↓ -13.9%	↓ -1.9%
Naranja Valencia mediana	Veracruz	6.00	5.10	↓ -15.0%	↑ 34.2%
Limón c/semilla #3	Michoacán	5.26	4.53	↓ -13.9%	↑ 1.3%
Limón c/semilla #4	Michoacán	6.84	6.32	↓ -7.6%	↑ 9.2%
Limón c/semilla #5	Michoacán	9.00	8.90	↓ -1.1%	↓ -11.0%
Limón s/semilla	Veracruz	6.50	6.70	↑ 3.1%	↓ -34.3%
Aguacate Hass	Michoacán	26.00	27.60	↑ 6.2%	↑ 10.4%
Papaya Maradol	Oaxaca	13.80	15.00	↑ 8.7%	↑ 50.0%
Piña grande*	Veracruz	26.40	27.00	↑ 2.3%	↑ 57.0%
Piña mediana*	Veracruz	18.80	18.80	↔ 0.0%	↑ 56.7%
Manzana Golden Delicious	Importación	44.71	48.82	↑ 9.2%	↑ 132.7%
Manzana Red Delicious	Importación	34.12	37.06	↑ 8.6%	↑ 76.9%
Manzana Starking	n.d.	n.d.	n.d.	n.d.	n.d.
Guayaba	Michoacán	7.00	8.40	↑ 20.0%	↓ -34.4%

Fuente: SNIIM-Secretaría de Economía.

1/ Variación con respecto al precio vigente 52 semanas atrás.

* La cotización es por pieza.

n.d. No disponible.

Variación de precios semanales de frutas y hortalizas en la Central de Abasto de Iztapalapa, D. F.



Inflación y variación de los precios

Producto	Ponderación en el INPC (%)	Precios al consumidor durante septiembre de 2016		Precios al mayoreo, promedio de octubre de 2016 ¹	
		Inflación mensual (porcentaje)	Inflación anual (porcentaje)	Variación mensual	Variación anual
Jitomate	0.495	38.54	17.85	↓	↑
Papa	0.247	0.37	-5.61	↓	↓
Chile jalapeño	0.091	0.16	-9.58	→	↓
Cebolla	0.170	19.50	-5.71	↓	↓
Zanahoria	0.069	3.59	2.88	→	↑
Tomate verde	0.131	23.05	61.25	↓	↑
Calabacita	0.126	-2.40	18.09	↑	↑
Melón	0.046	12.51	0.07	↑	↓
Sandía	0.025	3.92	2.00	↑	↓
Plátano	0.170	-4.11	7.69	↓	↓
Naranja	0.035	-15.23	13.33	↓	↑
Limón	0.207	14.64	2.72	↓	↓
Aguacate	0.113	-1.75	44.85	↓	↑
Papaya	0.078	9.11	8.24	↑	↑
Manzana	0.227	-1.29	26.15	↑	↑
Piña	0.014	12.88	21.77	↑	↑
Guayaba	0.041	-10.75	12.81	↓	↓
Suma	2.287				
Frutas y verduras ^{2/}	3.560	6.23	11.52		
Agropecuarios ^{3/}	8.434	3.10	5.34		

Fuente: INEGI y SNIIM-Secretaría de Economía.

1/ Sentido de la variación mensual y anual del precio durante la primera semana de octubre de 2016. Precios en la Central de Abasto de Iztapalapa, D.F. para los siguientes productos: tomate saladette en caja de 13 kg, papa alpha, chile jalapeño, cebolla bola blanca, zanahoria mediana, tomate verde, calabacita italiana, melón cantaloupe #36, sandía sangría, plátano Tabasco, naranja Valencia mediana, limón agrio con semilla #4, aguacate hass, papaya maradol, manzana golden delicious, piña mediana y guayaba.

2/ El grupo *Frutas y verduras* del INPC incluye 32 productos: los 17 productos listados y los 15 productos siguientes: frijol, lechuga y col, chayote, chile serrano, uva, nopales, durazno, chile poblano, pepino, pera, ejotes, chile seco, chícharo, otras legumbres y otras frutas.

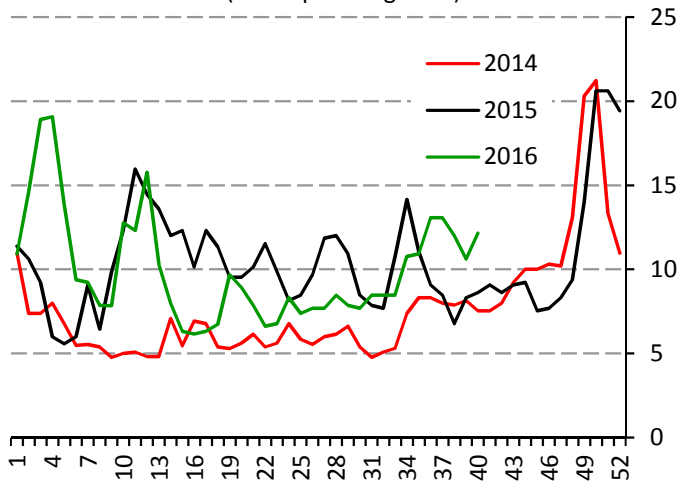
3/ El subíndice *Agropecuarios* del INPC comprende dos grupos: *Frutas y verduras* (32 productos) y *Pecuarios* (8 productos).

Precios semanales de frutas y hortalizas en la Central de Abasto de Iztapalapa, D.F.



Tomate rojo

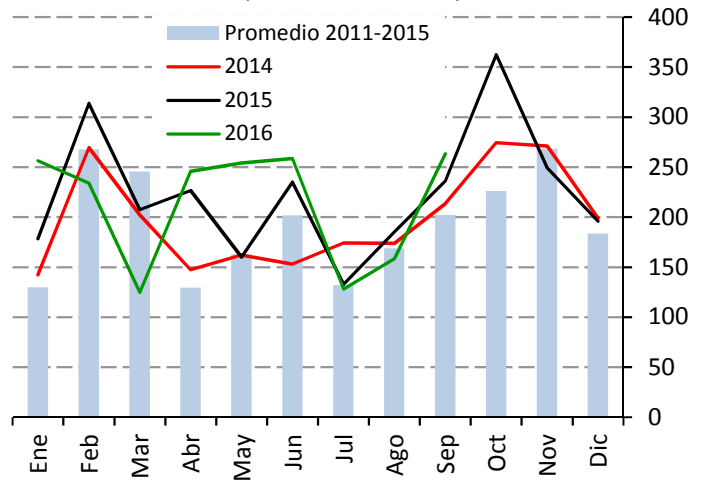
Precio de tomate saladette, en caja de 13 kg (Pesos por kilogramo)



Fuente: SNIIM-SE.

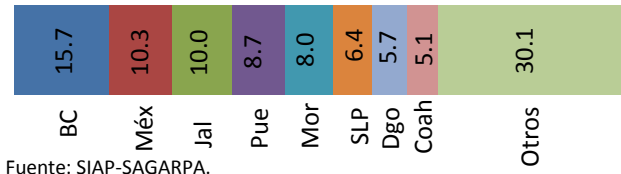
La oferta disminuyó, debido a que las lluvias afectaron la maduración del producto. Además, las exportaciones aumentaron. Para esta semana se contó con envíos provenientes de Sonora, Puebla y Baja California. Para los próximos quince días, se espera que las cotizaciones puedan repuntar, debido a las lluvias que están afectando el desarrollo del producto.

Producción nacional mensual de tomate rojo (Miles de toneladas)



Fuente: SIAP-SAGARPA.

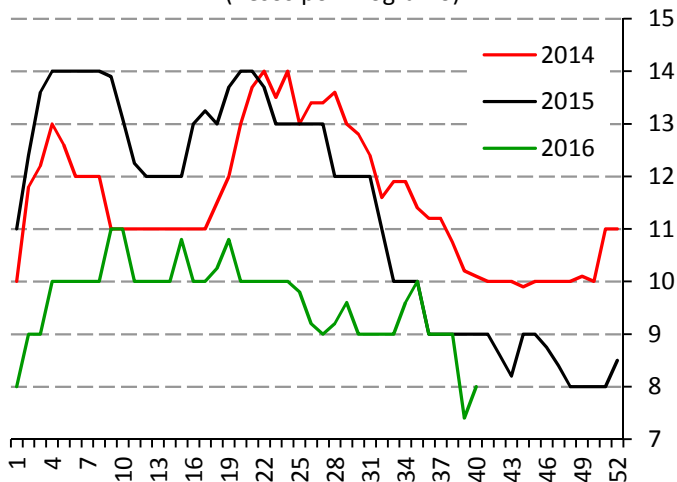
Producción de tomate rojo durante octubre, 2013-2015 (Porcentaje)



Fuente: SIAP-SAGARPA.

Papa

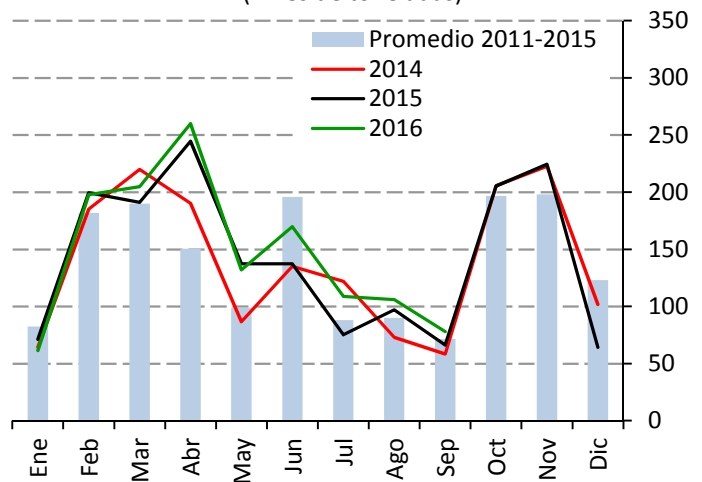
Precio de papa Alpha (Pesos por kilogramo)



Fuente: SNIIM-SE.

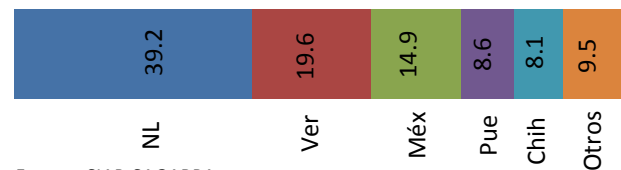
La oferta es consistente. Sin embargo, se compone en su mayoría de tamaños pequeños y medianos, por lo que los de mayor tamaño muestran mejor precio. Durante esta semana, se tuvieron aportes de Sinaloa, Veracruz, Sonora y Puebla. Para las próximas dos semanas, se espera que las cotizaciones sean estables.

Producción nacional mensual de papa (Miles de toneladas)



Fuente: SIAP-SAGARPA.

Producción de papa durante octubre, 2013-2015 (Porcentaje)



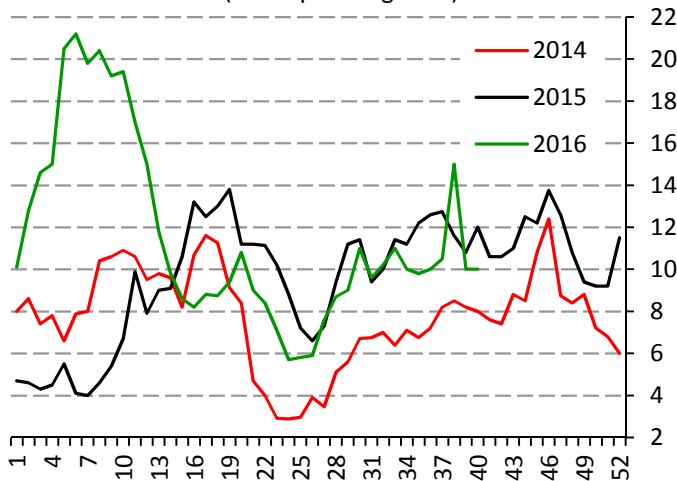
Fuente: SIAP-SAGARPA.

Precios semanales de frutas y hortalizas en la Central de Abasto de Iztapalapa, D.F.



Chile jalapeño

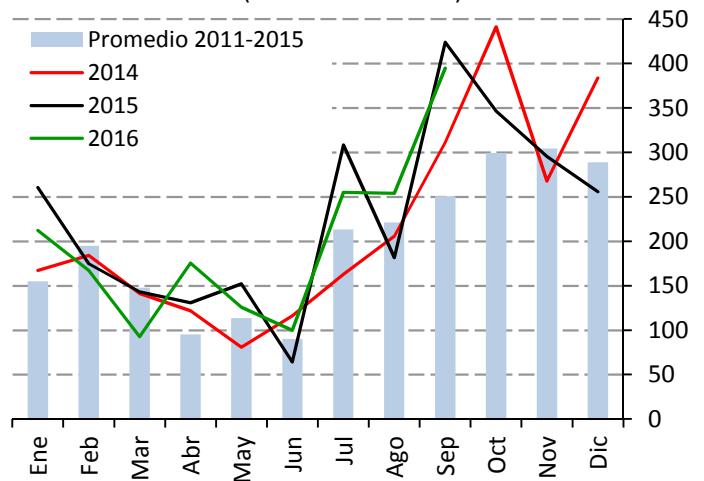
Precio de chile jalapeño
(Pesos por kilogramo)



Fuente: SNIIM-SE.

Durante el periodo de análisis, la oferta fue suficiente para satisfacer los requerimientos de la demanda. Se contó con aportes de Querétaro, Guanajuato y Michoacán. Para los próximos quince días, se espera que las cotizaciones mantengan estabilidad.

Producción nacional mensual de chile verde*
(Miles de toneladas)



Fuente: SIAP-SAGARPA.

*Chile verde de todas las variedades.

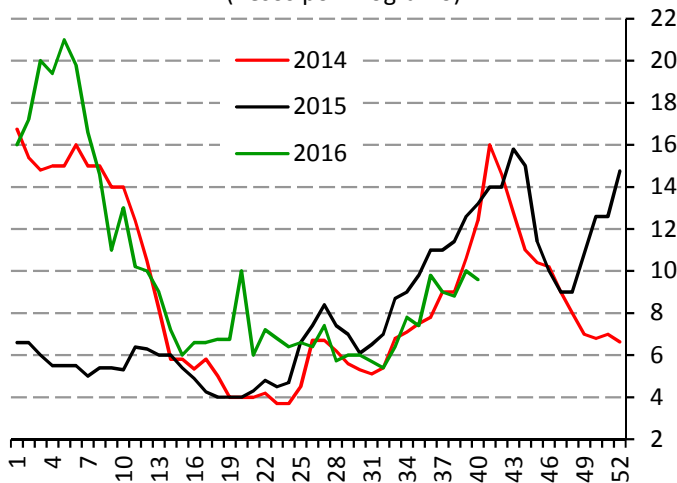
Producción de chile verde durante octubre, 2013-2015*
(Porcentaje)



Fuente: SIAP-SAGARPA.

Cebolla

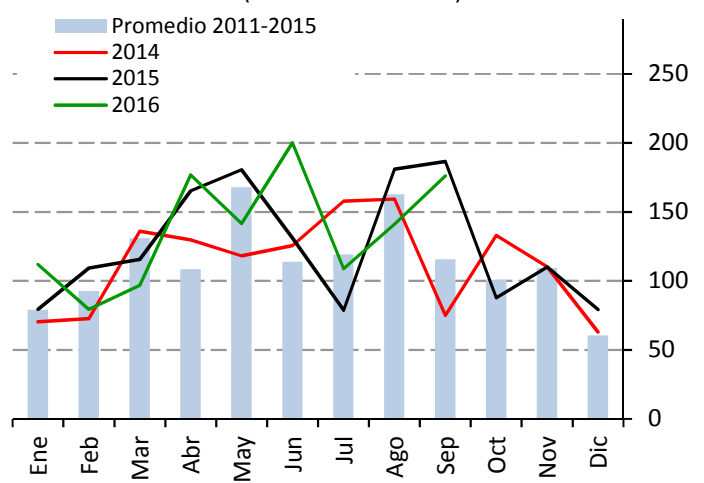
Precio de cebolla bola
(Pesos por kilogramo)



Fuente: SNIIM-SE.

La oferta se recuperó, debido a la entrada complementaria de Zacatecas y Guanajuato de producto seco y con buena presentación. Además, se registran aportes de Chihuahua y Baja California. Para los próximos quince días, se espera que las cotizaciones se ajusten a la baja si el abasto es consistente.

Producción nacional mensual de cebolla
(Miles de toneladas)



Fuente: SIAP-SAGARPA.

Producción de cebolla durante octubre, 2013-2015
(Porcentaje)



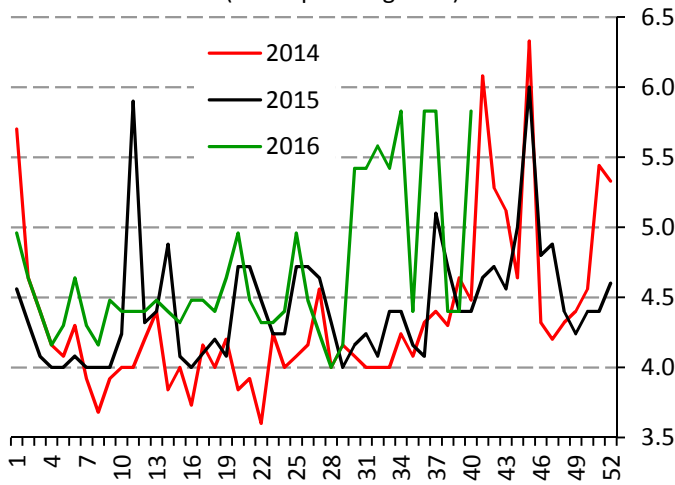
Fuente: SIAP-SAGARPA.

Precios semanales de frutas y hortalizas en la Central de Abasto de Iztapalapa, D.F.



Zanahoria

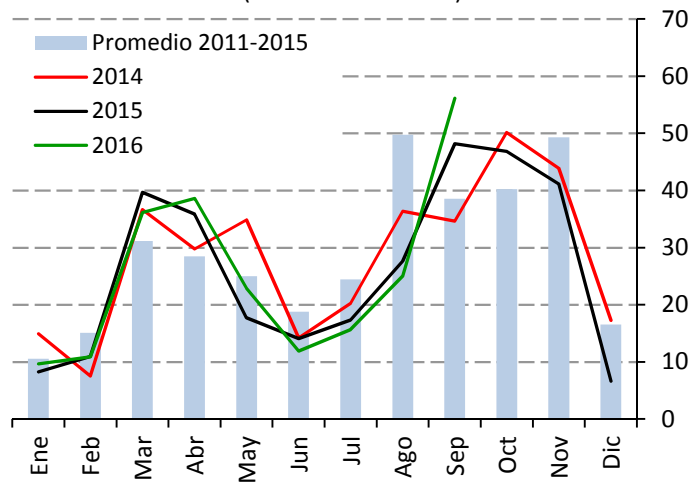
Precio zanahoria mediana
(Pesos por kilogramo)



Fuente: SNIIM-SE.

Aunque el precio subió, la oferta fue consistente y fue suficiente para satisfacer a la demanda. Se registraron envíos de Puebla y Guanajuato. Para los próximos quince días, se espera que las cotizaciones puedan repuntar, ya que se tienen reportes de lluvia en esos estados, lo que podría afectar las actividades de recolección o deteriorar el producto.

Producción nacional mensual de zanahoria
(Miles de toneladas)



Fuente: SIAP-SAGARPA.

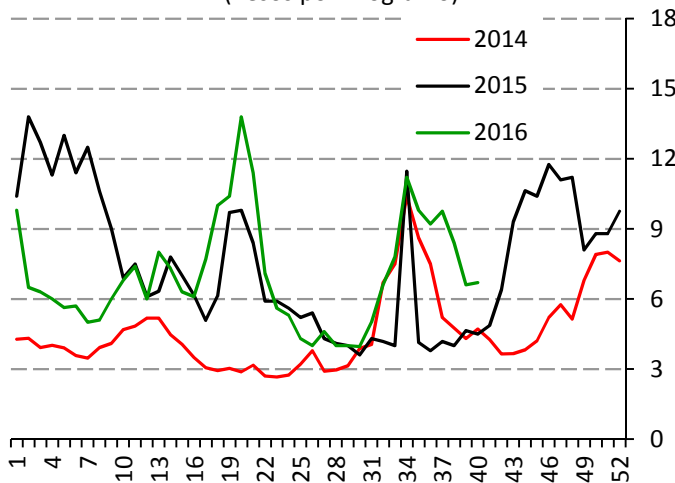
Producción de zanahoria durante octubre, 2013-2015
(Porcentaje)



Fuente: SIAP-SAGARPA.

Tomate verde

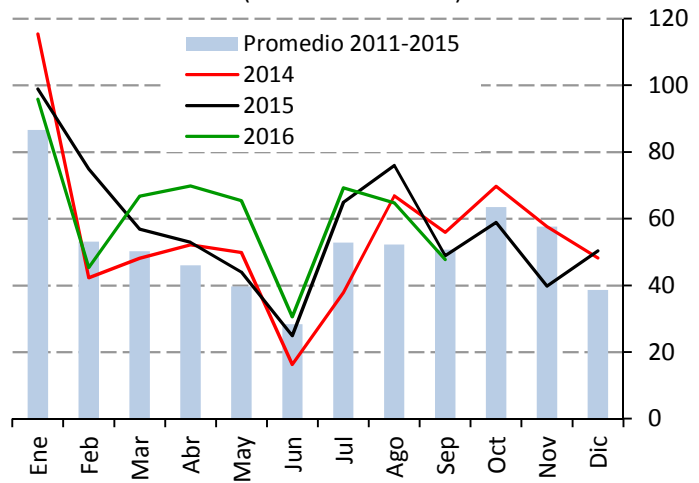
Precio de tomate verde
(Pesos por kilogramo)



Fuente: SNIIM-SE.

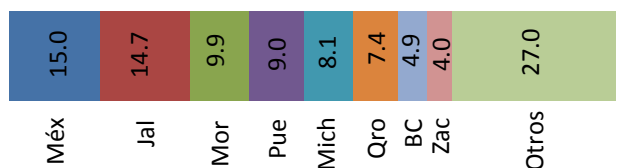
La oferta es consistente, sin embargo, el producto se compone en su mayoría de tamaños chicos y medianos, con menor calidad. Se cuenta con envíos principalmente de Puebla. Para las siguientes dos semanas se espera que los precios repunten si la oferta no mejora en calidad y volumen.

Producción nacional mensual de tomate verde
(Miles de toneladas)



Fuente: SIAP-SAGARPA.

Producción de tomate verde durante octubre, 2013-2015
(Porcentaje)



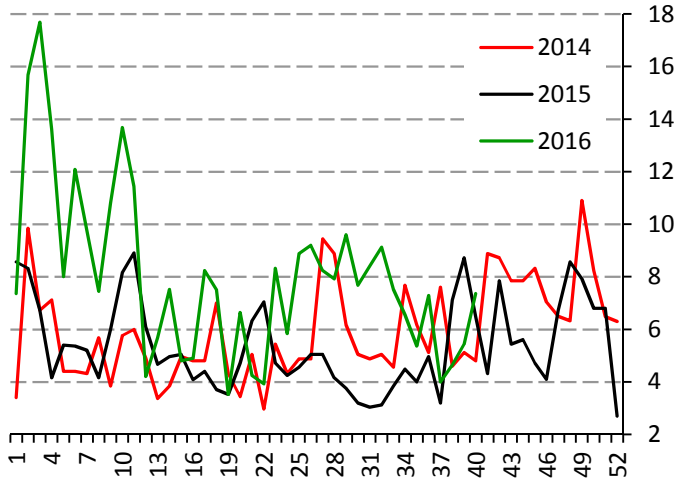
Fuente: SIAP-SAGARPA.

Precios semanales de frutas y hortalizas en la Central de Abasto de Iztapalapa, D.F.



Calabacita italiana

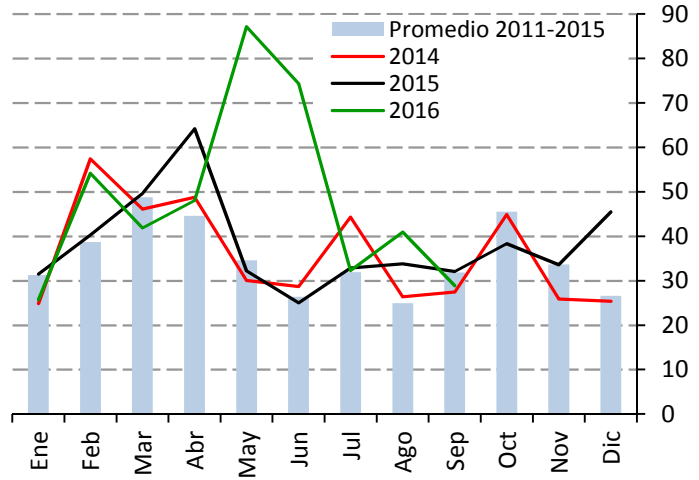
Precio de calabacita italiana
(Pesos por kilogramo)



Fuente: SNIIM-SE.

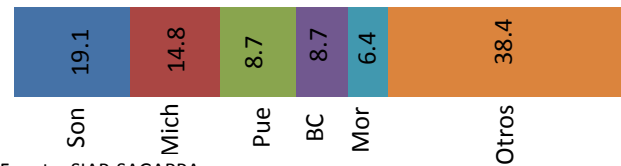
La oferta presentó una disminución, derivado de las lluvias que afectaron el producto y las actividades de recolección. Se cuenta con envíos primordialmente de Puebla. Para los próximos quince días se pronostica que las cotizaciones repunten.

Producción nacional mensual de calabacita
(Miles de toneladas)



Fuente: SIAP-SAGARPA.

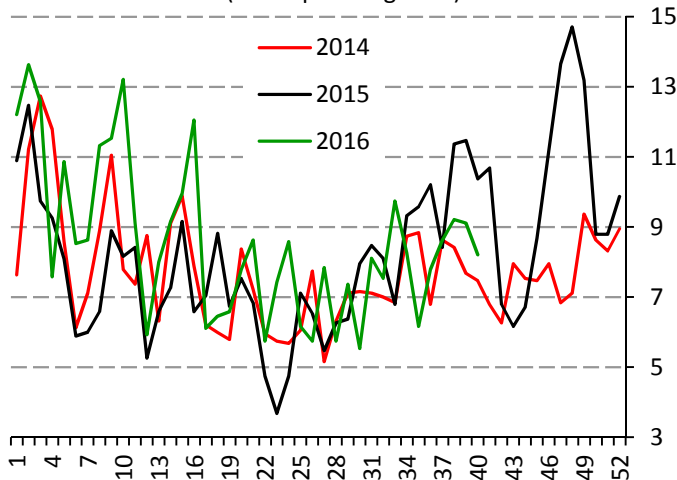
Producción de calabacita durante octubre, 2013-2015
(Porcentaje)



Fuente: SIAP-SAGARPA.

Melón

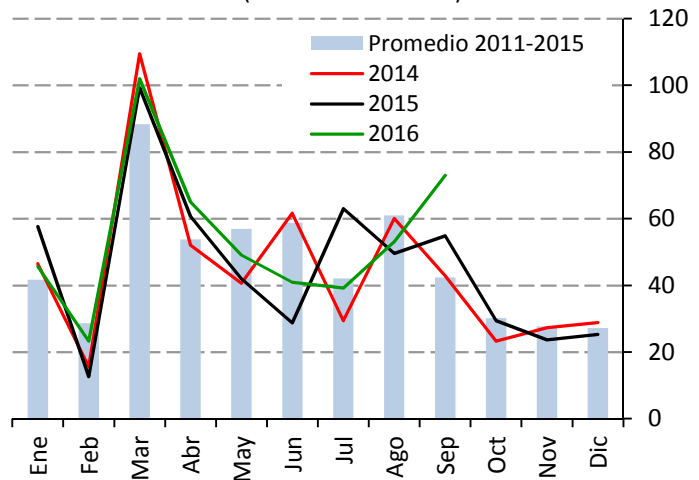
Precio de melón Cantaloupe #36
(Pesos por kilogramo)



Fuente: SNIIM-SE.

La oferta es consistente. Sin embargo, se observaron excedentes con producto de baja calidad en bodegas, lo que se reflejó una disminución en la demanda. Los envíos provienen principalmente de Coahuila y Chihuahua. Para los próximos quince días, se espera que las cotizaciones se ajusten a la baja, en caso que la demanda no se reactive.

Producción nacional mensual de melón
(Miles de toneladas)



Fuente: SIAP-SAGARPA.

Producción de melón durante octubre, 2013-2015
(Porcentaje)



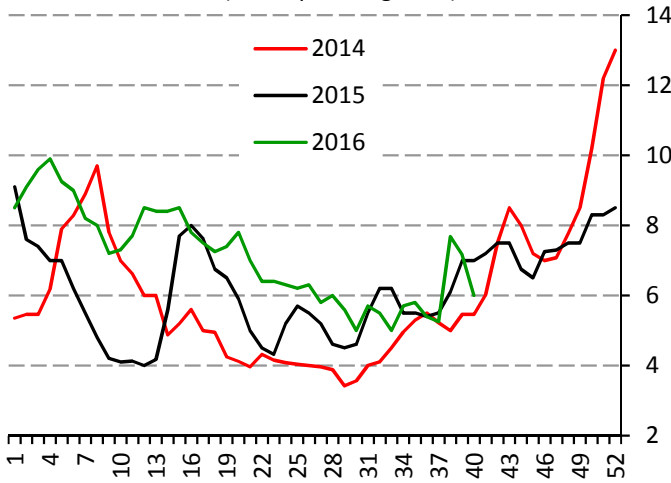
Fuente: SIAP-SAGARPA.

Precios semanales de frutas y hortalizas en la Central de Abasto de Iztapalapa, D.F.



Sandía

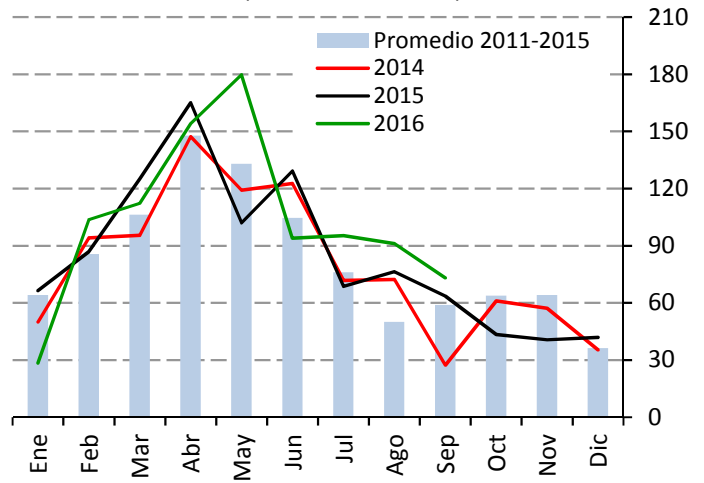
Precio sandía sangría
(Pesos por kilogramo)



Fuente: SNIIM-SE.

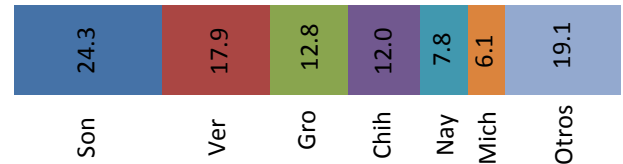
El abasto de este producto es consistente y se registraron aportes principalmente de Chihuahua. Durante los próximos quince días, se espera que las cotizaciones mantengan estabilidad.

Producción nacional mensual de sandía
(Miles de toneladas)



Fuente: SIAP-SAGARPA.

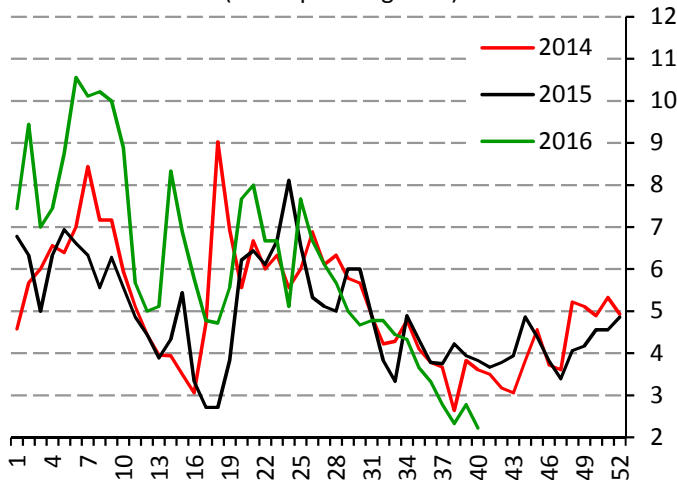
Producción de sandía durante octubre, 2013-2015
(Porcentaje)



Fuente: SIAP-SAGARPA.

Plátano

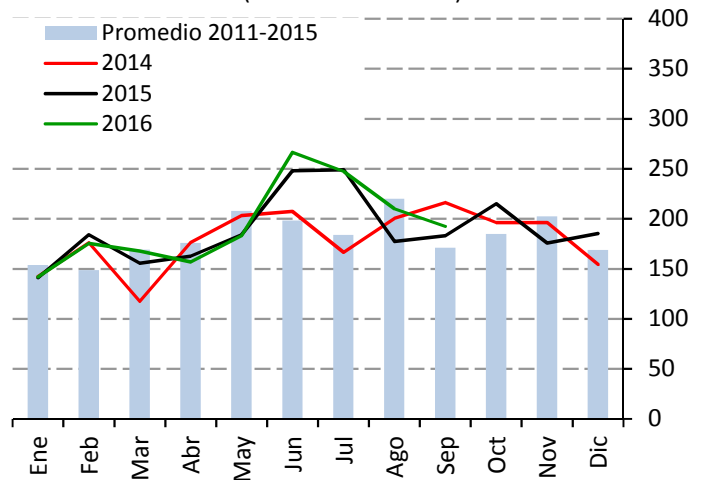
Precio de plátano Tabasco
(Pesos por kilogramo)



Fuente: SNIIM-SE.

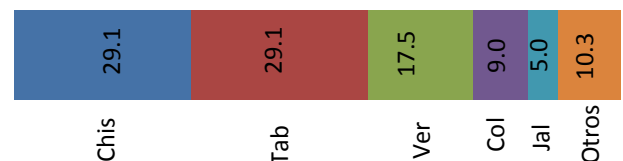
La oferta es amplia. Esto se debe a los volúmenes de producto de exportación que se distribuyeron en el mercado interno, al no cumplir éstos con los estándares de calidad para Estados Unidos. Se registran envíos de Chiapas y Veracruz. Para los próximos quince días, se espera que las cotizaciones se estabilicen.

Producción nacional mensual de plátano
(Miles de toneladas)



Fuente: SIAP-SAGARPA.

Producción de plátano durante octubre, 2013-2015
(Porcentaje)



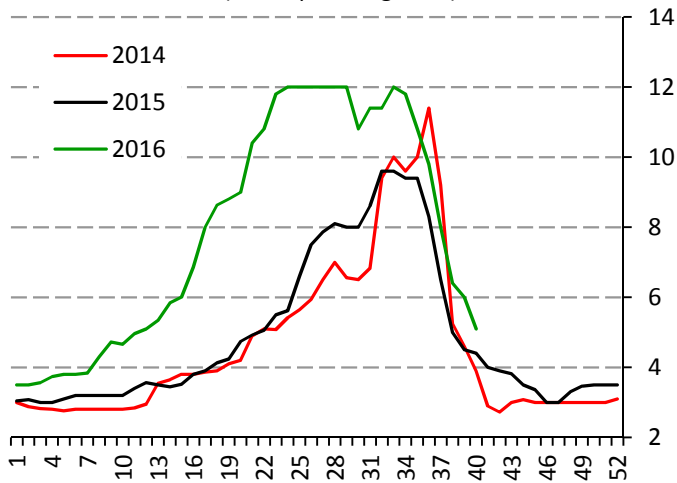
Fuente: SIAP-SAGARPA.

Precios semanales de frutas y hortalizas en la Central de Abasto de Iztapalapa, D.F.



Naranja

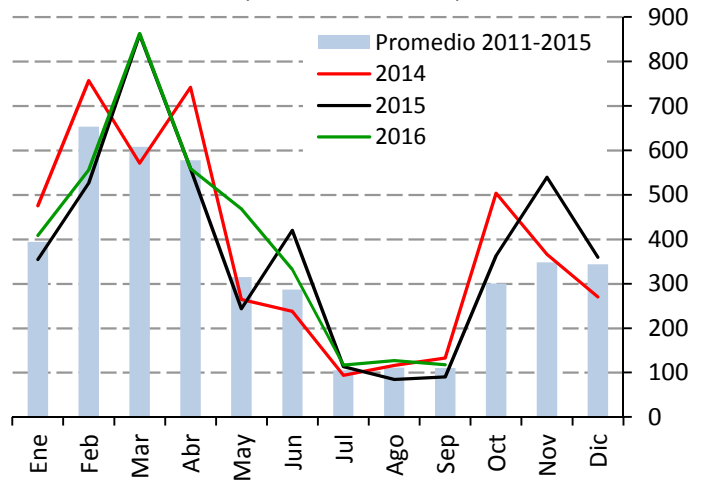
Precio de naranja Valencia mediana
(Pesos por kilogramo)



Fuente: SNIIM-SE.

La oferta es consistente y se cuenta con aportes de Veracruz. Para los quince días siguientes, se espera que el abasto sea consistente para permitir que los precios se estabilicen.

Producción nacional mensual de naranja
(Miles de toneladas)



Fuente: SIAP-SAGARPA.

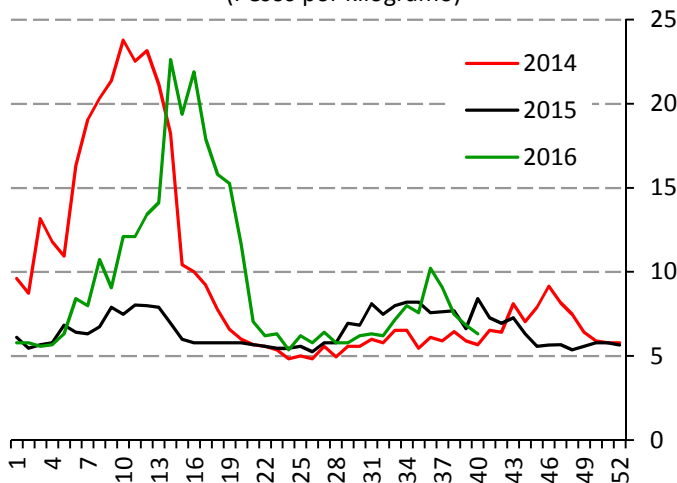
Producción de naranja durante octubre, 2013-2015
(Porcentaje)



Fuente: SIAP-SAGARPA.

Limón

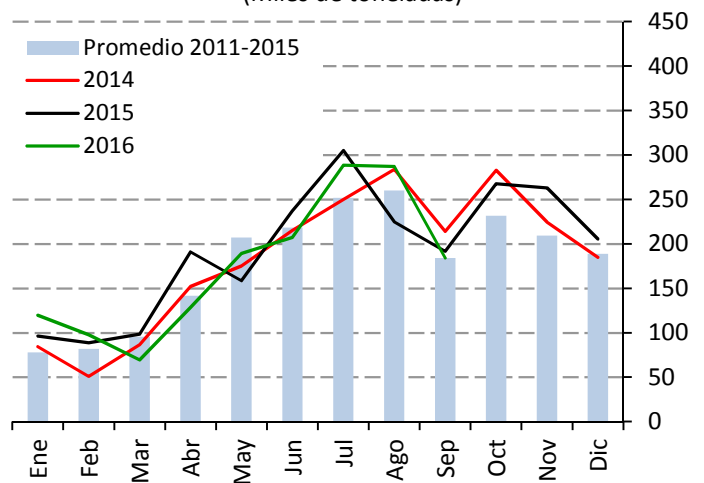
Precio de limón con semilla #4
(Pesos por kilogramo)



Fuente: SNIIM-SE.

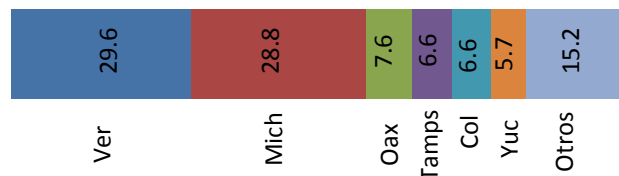
La oferta se recuperó y se registró un constante ingreso de fruta. Se cuenta con aportes de Michoacán. Para los próximos quince días, se espera que las cotizaciones se estabilicen.

Producción nacional mensual de limón
(Miles de toneladas)



Fuente: SIAP-SAGARPA.

Producción de limón durante octubre, 2013-2015
(Porcentaje)



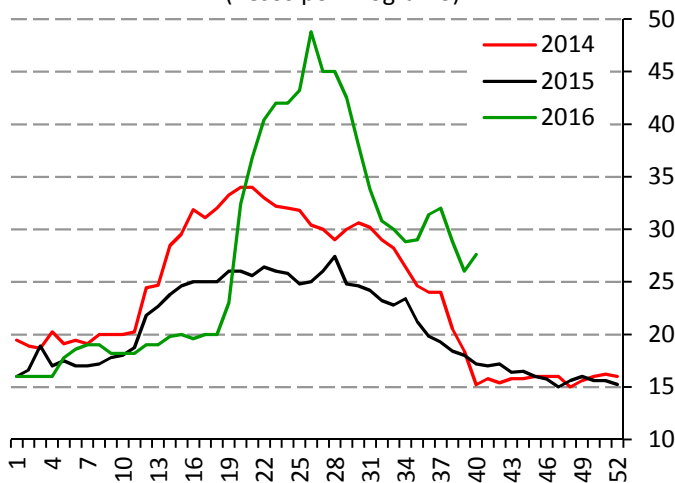
Fuente: SIAP-SAGARPA.

Precios semanales de frutas y hortalizas en la Central de Abasto de Iztapalapa, D.F.



Aguacate

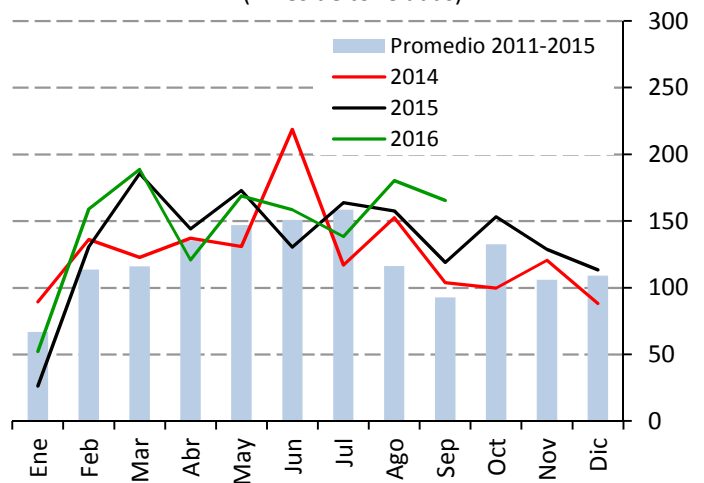
Precio aguacate Hass
(Pesos por kilogramo)



Fuente: SNIIM-SE.

Aunque se observa producto de buena calidad, el abasto se compone, en su mayoría, de fruta de tamaños chicos. Los envíos provienen principalmente de Michoacán. Para las próximas dos semanas, es posible que las cotizaciones se ajusten al alza, si el abasto no mejora.

Producción nacional mensual de aguacate
(Miles de toneladas)



Fuente: SIAP-SAGARPA.

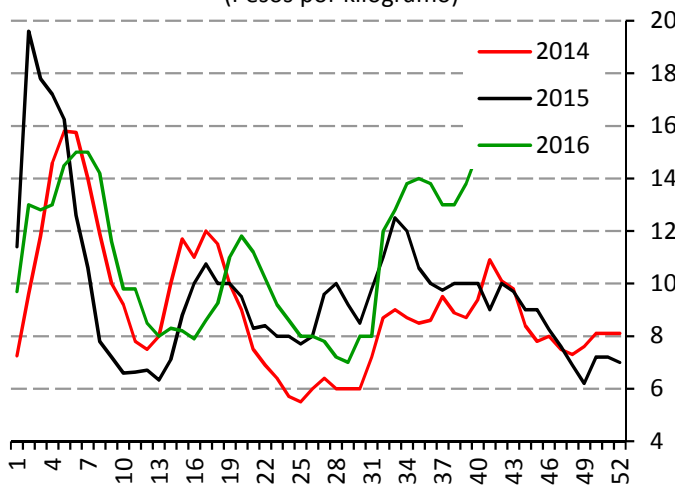
Producción de aguacate durante octubre, 2013-2015
(Porcentaje)



Fuente: SIAP-SAGARPA.

Papaya

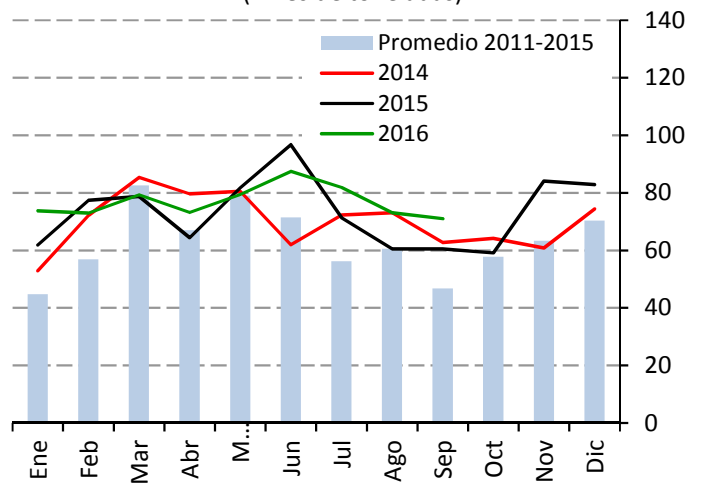
Precio de papaya maradol
(Pesos por kilogramo)



Fuente: SNIIM-SE.

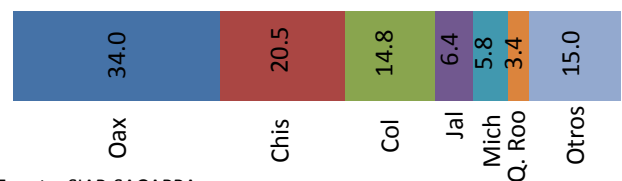
La oferta se compone en su mayoría por producto de calidad media, por lo que el de mayor calidad tiene mejor cotización. Se contó con aportes de Oaxaca, Michoacán y Veracruz. Para los siguientes quince días, es probable que el abasto de producto de mayor calidad aumente gradualmente, por lo que se espera que los precios se estabilicen.

Producción nacional mensual de papaya
(Miles de toneladas)



Fuente: SIAP-SAGARPA.

Producción de papaya durante octubre, 2013-2015
(Porcentaje)



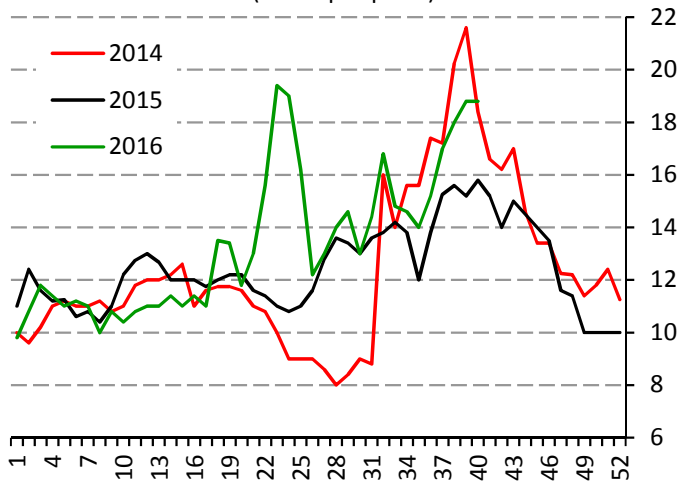
Fuente: SIAP-SAGARPA.

Precios semanales de frutas y hortalizas en la Central de Abasto de Iztapalapa, D.F.



Piña

Precio de piña mediana
(Pesos por pieza)

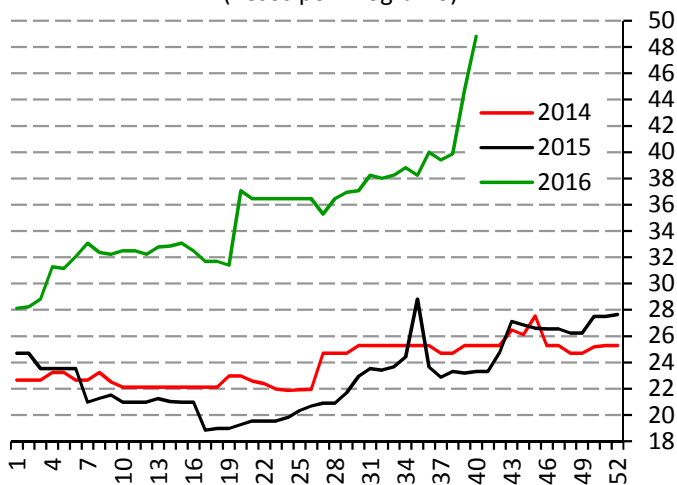


Fuente: SNIIM-SE.

La oferta es limitada y se observan ingresos de este producto con calidad inferior en tamaño, color y sabor, como consecuencia de las lluvias ocurridas en Veracruz. Para las próximos quince días, se espera que el abasto muestre consistencia y se muestre estabilidad en los precios sobre el nivel actual.

Manzana

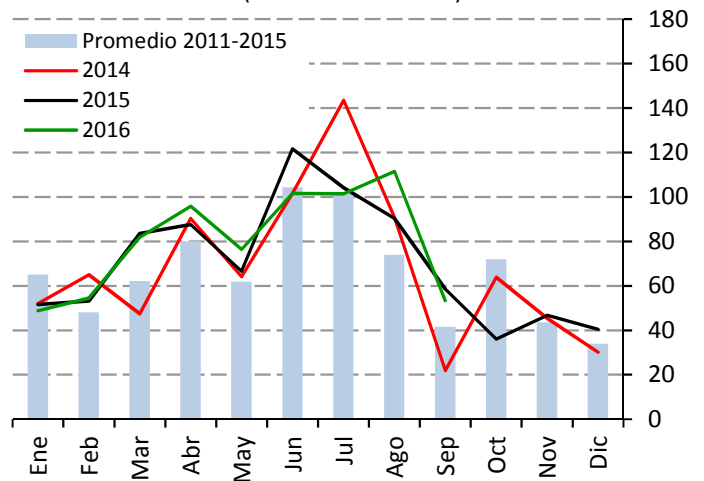
Precio de manzana golden delicious
(Pesos por kilogramo)



Fuente: SNIIM-SE.

La variación en el tipo de cambio peso/dólar está presionando los precios al alza. Se registran envíos de importación de Estados Unidos, provenientes de Washington. Para las próximas dos semanas, se espera que las cotizaciones se establezcan sobre el nivel actual.

Producción nacional mensual de piña
(Miles de toneladas)



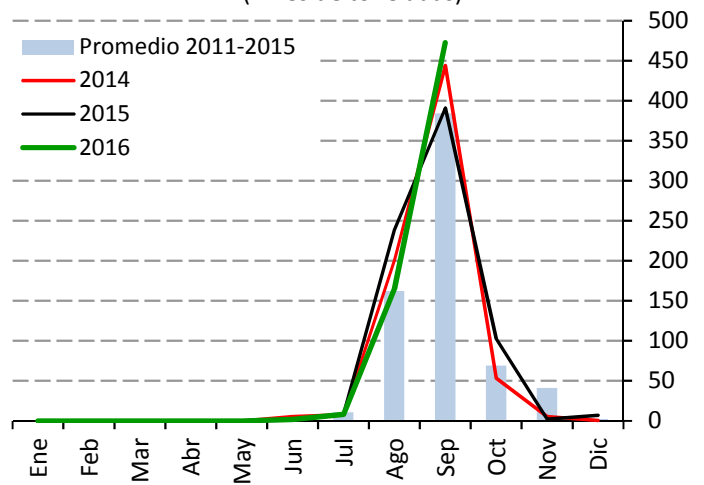
Fuente: SIAP-SAGARPA.

Producción de piña durante octubre, 2013-2015
(Porcentaje)



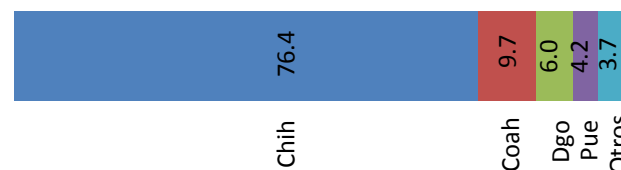
Fuente: SIAP-SAGARPA.

Producción nacional mensual de manzana
(Miles de toneladas)



Fuente: SIAP-SAGARPA.

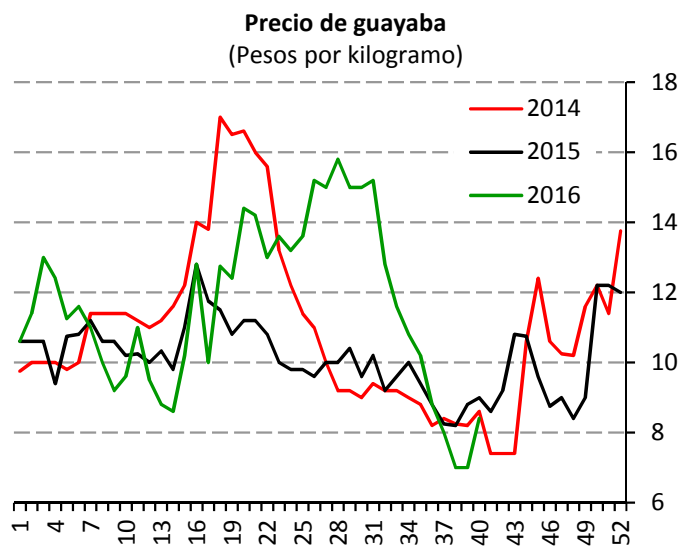
Producción de manzana durante octubre, 2013-2015
(Porcentaje)



Fuente: SIAP-SAGARPA.

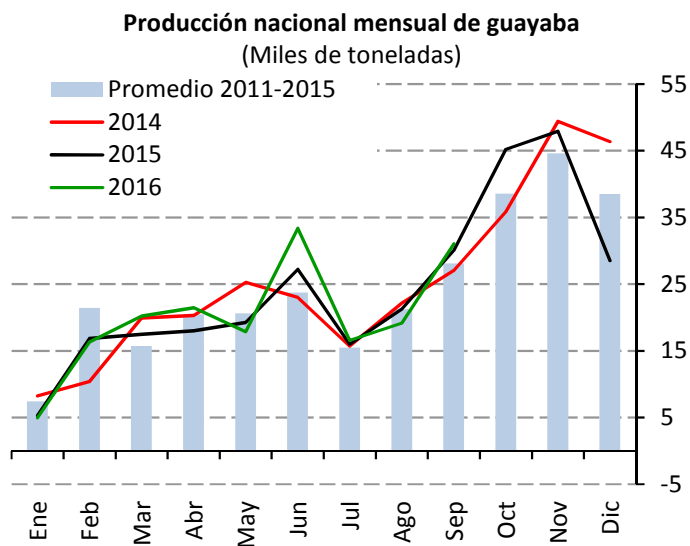
Precios semanales de frutas y hortalizas en la Central de Abasto de Iztapalapa, D.F.

Guayaba



Fuente: SNIIM-SE.

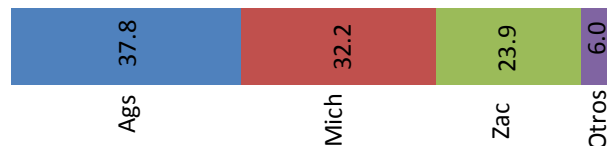
La oferta fue consistente. Sin embargo, se compone de producto de calidad menor, lo que hace que el producto que presenta una mejor calidad tenga una cotización alta. Los envíos provienen principalmente de Michoacán. Para los próximos quince días, si la demanda no muestra recuperación, los precios podrían observar ajustes ligeros a la baja.



Fuente: SIAP-SAGARPA.

Producción de guayaba durante octubre, 2013-2015

(Porcentaje)



Fuente: SIAP-SAGARPA.