

Reporte de precios de frutas y hortalizas

Del 19 al 23 de septiembre de 2016

Resumen

- Durante la primera quincena de septiembre 2016, el Índice Nacional de Precios al Consumidor (INPC) presentó una variación anual de 2.88 por ciento. El subíndice de precios de frutas y verduras tuvo una variación de 10.36 por ciento, lo que se traduce en una incidencia en la inflación anual de 0.344 puntos porcentuales.
- En la semana del 19 al 23 de septiembre, los precios al mayoreo de los productos hortofrutícolas que presentaron mayores variaciones al alza, a tasa anual, fueron: manzana golden delicious, cebolla, naranja Valencia, manzana red delicious, piña, zanahoria, melón y tomate verde. En contraste, los precios de los productos que muestran mayores variaciones a la baja, a tasa anual, son: chile de árbol fresco, guayaba, limón sin semilla, papa, plátano, chile serrano, sandía y chile jalapeño.
- En el periodo de análisis, los precios de los productos que presentaron mayores variaciones semanales al alza fueron: calabacita italiana, sandía, piña, limón sin semilla, melón, zanahoria, chile de árbol fresco y manzana; mientras que los precios de los productos que muestran mayores variaciones semanales a la baja son: naranja Valencia, limón con semilla, plátano, chile poblano, tomate verde, guayaba, chile serrano y aguacate.
- El precio promedio del plátano Tabasco bajó con respecto al de la semana previa. Se considera que hay sobreoferta. Esto debido a que en los límites entre Chiapas y Guatemala hizo erupción el volcán Santiaguito. Su ceniza volcánica cayó sobre el producto y lo dañó, por lo que no pasó los controles de calidad de exportación. Para los próximos quince días, se espera que las cotizaciones se estabilicen.
- La oferta de guayaba es limitada. No hay suficiente abasto de producto de primera calidad, lo que ha provocado que los consumidores busquen productos sustitutos. Así, por séptima semana consecutiva su precio se redujo con respecto al de la semana inmediata anterior. Para el caso del precio de este producto, la reducción acumulada es de 54 por ciento en las últimas siete semanas.
- El precio del aguacate disminuyó con respecto al de la semana previa, mostrando una cotización promedio de 28.80 pesos por kilogramo. La oferta es consistente y se normaliza tanto en tamaño, como en calidad del producto. Así que, se espera que las cotizaciones se estabilicen, sin descartar ajustes a la baja.

Variación de precios semanales de frutas y hortalizas en la Central de Abasto de Iztapalapa, D. F. Semana del 19 al 23 de septiembre de 2016



Resumen

Producto y variedad	Origen predominante	Precio (\$/kg)		Variación (%)	
		Semana 37	Semana 38	Semanal	Anual ^{1/}
		12-16 sep 2016	19-23 sep 2016		
Tomate Saladette (caja 12 kg, malla sombra)	Puebla	20.42	18.67	↓ -8.6%	↑ 28.8%
Tomate Saladette (caja 13 kg)	Sonora	13.08	12.00	↓ -8.3%	↑ 18.2%
Tomate Saladette (caja 30 kg)	Baja California	11.42	10.53	↓ -7.8%	↑ 21.5%
Tomate Bola (caja 10 kg, invernadero)	Puebla	19.25	17.60	↓ -8.6%	↑ 15.8%
Papa Alpha	Veracruz	9.00	9.00	↔ 0.0%	↓ -30.8%
Chile de árbol fresco	Veracruz	15.75	16.00	↑ 1.6%	↓ -51.8%
Chile Jalapeño	Zacatecas	10.50	10.00	↓ -4.8%	↓ -24.2%
Chile Poblano	Zacatecas	13.00	11.00	↓ -15.4%	↓ -11.3%
Chile Serrano	San Luis Potosí	10.00	8.80	↓ -12.0%	↓ -27.9%
Cebolla bola	Zacatecas	9.00	8.80	↓ -2.2%	↑ 79.6%
Zanahoria leña	Puebla	3.50	3.52	↑ 0.6%	↑ 10.0%
Zanahoria mediana	Puebla	5.83	5.92	↑ 1.5%	↑ 48.0%
Zanahoria polvo	Puebla	3.30	3.52	↑ 6.7%	↑ 41.9%
Tomate verde	Michoacán	9.75	8.40	↓ -13.8%	↑ 36.4%
Calabacita italiana	Puebla	4.00	4.64	↑ 16.0%	↑ 13.7%
Melón Cantaloupe # 27	Chihuahua	8.88	9.53	↑ 7.3%	↑ 40.4%
Melón Cantaloupe # 36	Chihuahua	8.62	9.21	↑ 6.8%	↑ 40.0%
Melón Cantaloupe # 48	n.d.	n.d.	n.d.	n.d.	n.d.
Sandía Sangría	Chihuahua	5.25	6.00	↑ 14.3%	↓ -25.0%
Plátano Tabasco	Tabasco	2.78	2.33	↓ -16.2%	↓ -30.0%
Plátano Chiapas	Chiapas	3.89	3.44	↓ -11.6%	↑ 3.3%
Plátano macho	Chiapas	8.00	7.40	↓ -7.5%	↔ 0.0%
Naranja Valencia chica	Veracruz	5.00	4.00	↓ -20.0%	↑ 26.6%
Naranja Valencia mediana	Veracruz	8.00	6.40	↓ -20.0%	↑ 68.4%
Limón c/semilla #3	Michoacán	6.84	5.79	↓ -15.4%	↑ 29.5%
Limón c/semilla #4	Michoacán	9.08	7.47	↓ -17.7%	↑ 29.0%
Limón c/semilla #5	Michoacán	13.13	10.70	↓ -18.5%	↑ 7.0%
Limón s/semilla	Veracruz	6.00	6.60	↑ 10.0%	↓ -35.3%
Aguacate Hass	Michoacán	32.00	28.80	↓ -10.0%	↑ 15.2%
Papaya Maradol	Oaxaca	13.00	13.00	↔ 0.0%	↑ 30.0%
Piña grande*	Veracruz	22.25	25.00	↑ 12.4%	↑ 45.3%
Piña mediana*	Veracruz	17.00	18.00	↑ 5.9%	↑ 50.0%
Manzana Golden Delicious	Importación	39.41	39.88	↑ 1.2%	↑ 90.1%
Manzana Red Delicious	Importación	34.12	34.12	↔ 0.0%	↑ 62.9%
Manzana Starking	n.d.	n.d.	n.d.	n.d.	n.d.
Guayaba	Michoacán	8.00	7.00	↓ -12.5%	↓ -45.3%

Fuente: SNIIM-Secretaría de Economía.

1/ Variación con respecto al precio vigente 52 semanas atrás.

* La cotización es por pieza.

n.d. No disponible.

Variación de precios semanales de frutas y hortalizas en la Central de Abasto de Iztapalapa, D. F.



Inflación y variación de los precios

Producto	Ponderación en el INPC (%)	Precios al consumidor durante la primera quincena de septiembre de 2016		Precios al mayoreo, promedio de septiembre de 2016 ¹	
		Inflación quincenal (porcentaje)	Inflación anual (porcentaje)	Variación mensual	Variación anual
Jitomate	0.495	30.08	7.77	↑	↑
Papa	0.247	0.16	-5.78	→	→
Chile jalapeño	0.091	0.76	-7.34	↓	↓
Cebolla	0.170	12.67	-6.94	↑	↓
Zanahoria	0.069	3.09	4.36	↑	↑
Tomate verde	0.131	9.56	59.19	↑	↑
Calabacita	0.126	0.89	21.56	↓	↑
Melón	0.046	4.98	-1.23	↑	↓
Sandía	0.025	2.49	4.20	↑	↓
Plátano	0.170	-2.51	6.84	↓	↓
Naranja	0.035	-7.58	15.35	↓	↑
Limón	0.207	7.07	3.93	↑	↑
Aguacate	0.113	0.93	39.77	↓	↑
Papaya	0.078	5.78	8.38	↑	↑
Manzana	0.227	0.08	26.00	↑	↑
Piña	0.014	9.78	22.30	↑	↑
Guayaba	0.041	-6.34	14.58	↓	↓
Suma	2.287				
Frutas y verduras ^{2/}	3.560	4.67	10.36		
Agropecuarios ^{3/}	8.434	2.37	4.90		

Fuente: INEGI y SNIIM-Secretaría de Economía.

1/ Sentido de la variación mensual y anual del precio durante las primeras tres semanas de septiembre de 2016. Precios en la Central de Abasto de Iztapalapa, D.F. para los siguientes productos: tomate saladette en caja de 13 kg, papa alpha, chile jalapeño, cebolla bola blanca, zanahoria mediana, tomate verde, calabacita italiana, melón cantaloupe #36, sandía sangría, plátano Tabasco, naranja Valencia mediana, limón agrio con semilla #4, aguacate hass, papaya maradol, manzana golden delicious, piña mediana y guayaba.

2/ El grupo *Frutas y verduras* del INPC incluye 32 productos: los 17 productos listados y los 15 productos siguientes: frijol, lechuga y col, chayote, chile serrano, uva, nopales, durazno, chile poblano, pepino, pera, ejotes, chile seco, chícharo, otras legumbres y otras frutas.

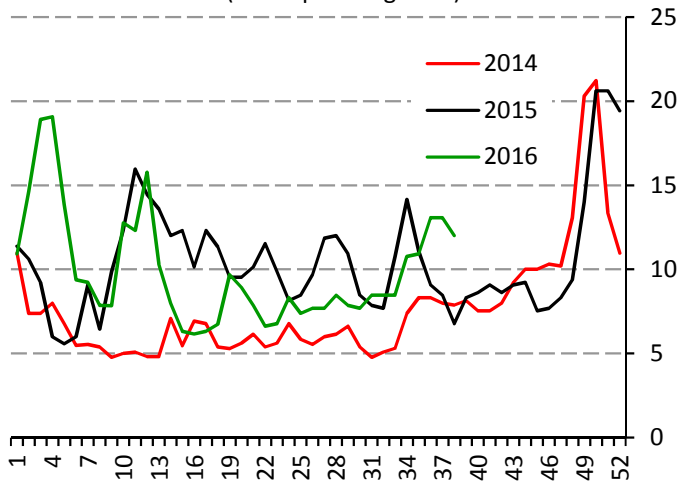
3/ El subíndice *Agropecuarios* del INPC comprende dos grupos: *Frutas y verduras* (32 productos) y *Pecuarios* (8 productos).

Precios semanales de frutas y hortalizas en la Central de Abasto de Iztapalapa, D.F.



Tomate rojo

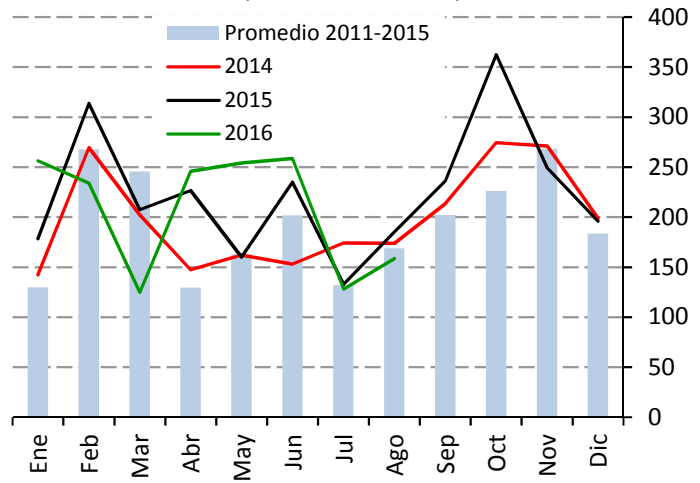
Precio de tomate saladette, en caja de 13 kg (Pesos por kilogramo)



Fuente: SNIIM-SE.

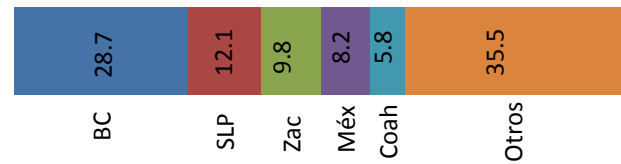
La oferta aumentó derivado de la mejora de las condiciones climatológicas. Para esta semana se contó con envíos provenientes principalmente de Sonora, Puebla y Baja California. Para los próximos quince días, es posible que las cotizaciones puedan estabilizarse.

Producción nacional mensual de tomate rojo (Miles de toneladas)



Fuente: SIAP-SAGARPA.

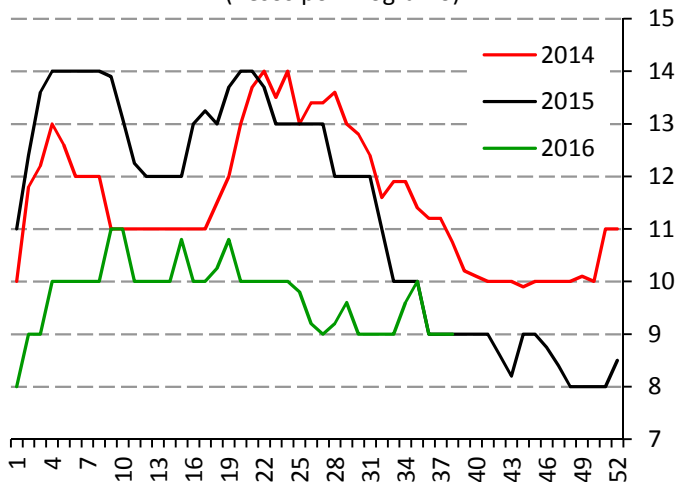
Producción de tomate rojo durante septiembre, 2013-2015 (Porcentaje)



Fuente: SIAP-SAGARPA.

Papa

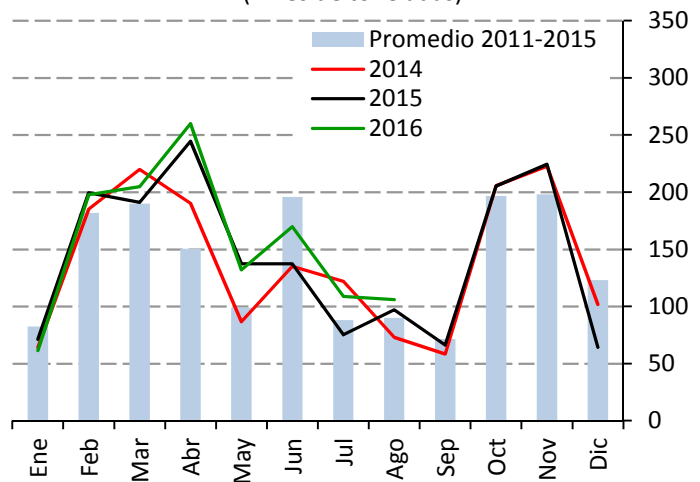
Precio de papa Alpha (Pesos por kilogramo)



Fuente: SNIIM-SE.

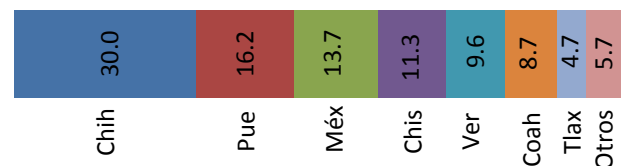
La oferta fue consistente y durante esta semana, se tuvieron aportes de Sinaloa, Veracruz, Sonora y Puebla. La calidad del producto se considera buena, ya que no sufrió afectaciones a causa de las lluvias recientes. Para las próximas dos semanas, se espera que las cotizaciones sean estables.

Producción nacional mensual de papa (Miles de toneladas)



Fuente: SIAP-SAGARPA.

Producción de papa durante septiembre, 2013-2015 (Porcentaje)



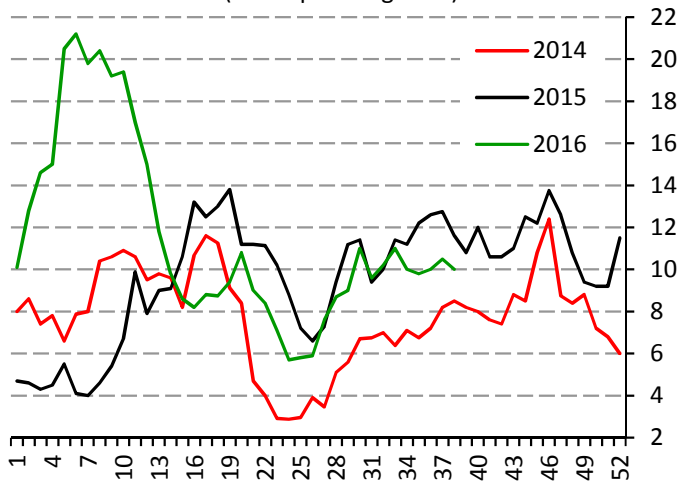
Fuente: SIAP-SAGARPA.

Precios semanales de frutas y hortalizas en la Central de Abasto de Iztapalapa, D.F.



Chile jalapeño

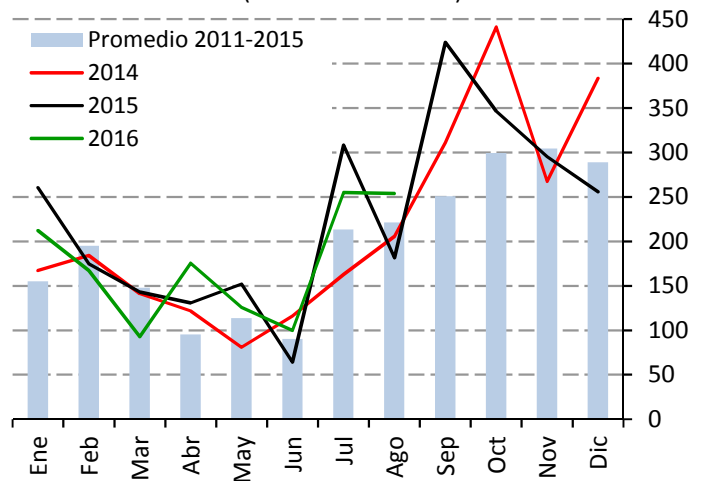
Precio de chile jalapeño
(Pesos por kilogramo)



Fuente: SNIIM-SE.

La oferta fue consistente y se contó con aportes de Querétaro, Guanajuato y Michoacán. Para los próximos quince días, se espera que las cotizaciones mantengan estabilidad.

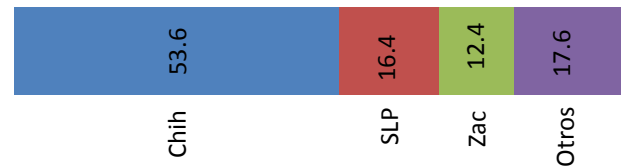
Producción nacional mensual de chile verde*
(Miles de toneladas)



Fuente: SIAP-SAGARPA.

*Chile verde de todas las variedades.

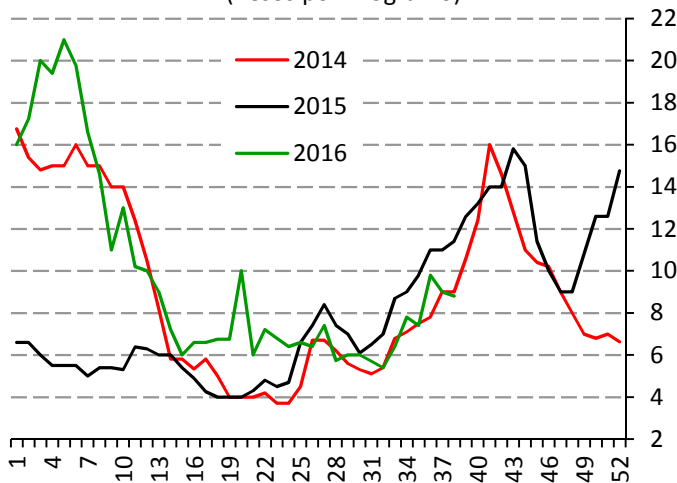
Producción de chile verde durante septiembre, 2013-2015*
(Porcentaje)



Fuente: SIAP-SAGARPA.

Cebolla

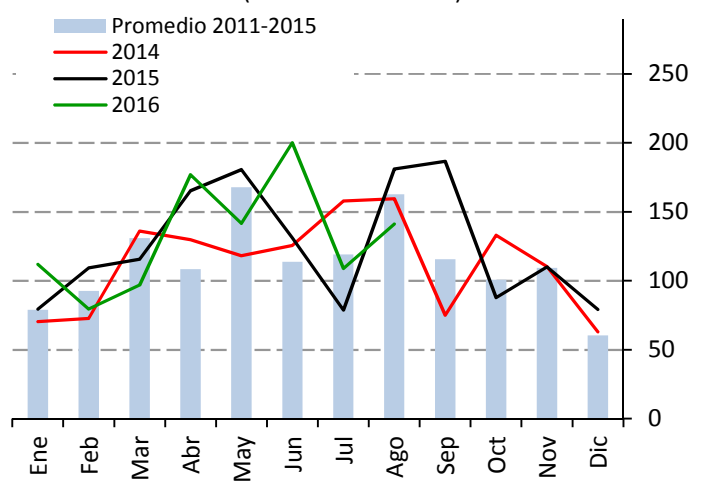
Precio de cebolla bola
(Pesos por kilogramo)



Fuente: SNIIM-SE.

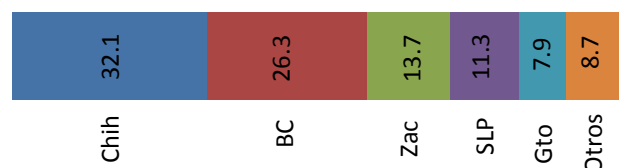
La oferta se recuperó y se considera abundante, pero se compone de tamaños chicos y medianos. Se registran aportes de Zacatecas, Chihuahua, Guanajuato y Baja California. Para los próximos quince días, es posible que se observe un incremento en los precios, como consecuencia de las malas condiciones climatológicas causadas por el paso del huracán Paine.

Producción nacional mensual de cebolla
(Miles de toneladas)



Fuente: SIAP-SAGARPA.

Producción de cebolla durante septiembre, 2013-2015
(Porcentaje)



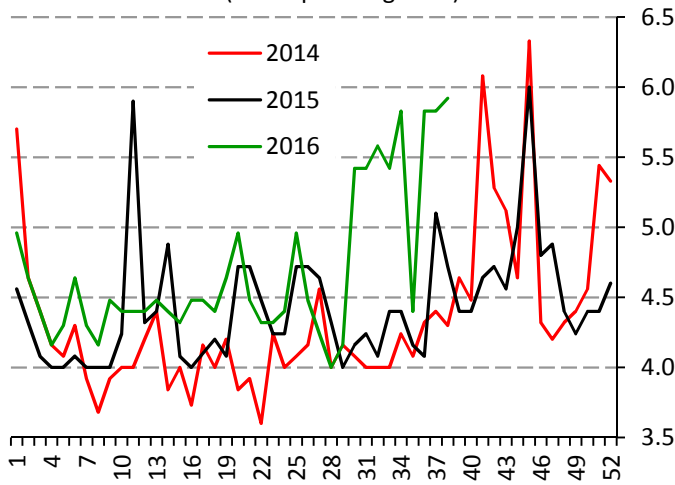
Fuente: SIAP-SAGARPA.

Precios semanales de frutas y hortalizas en la Central de Abasto de Iztapalapa, D.F.



Zanahoria

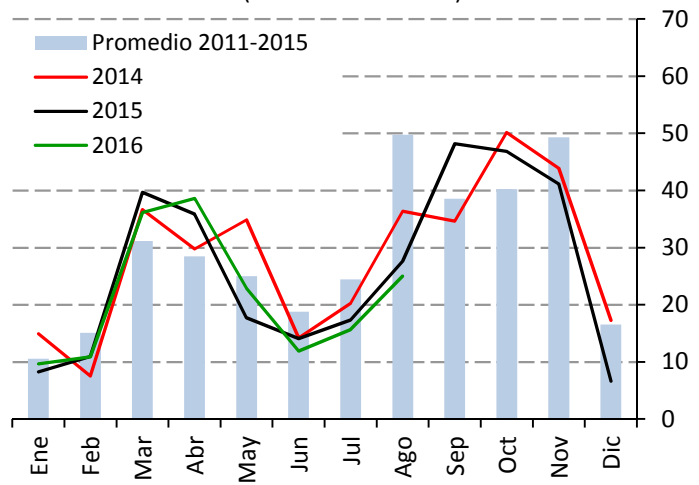
Precio zanahoria mediana
(Pesos por kilogramo)



Fuente: SNIIM-SE.

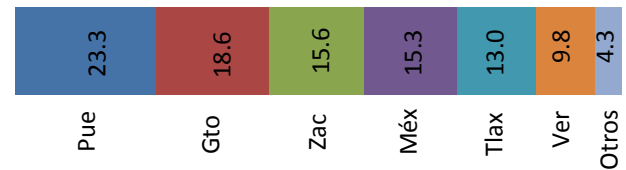
La oferta disminuyó debido a que las actividades de recolección fueron menores. Se registraron envíos de Puebla y Guanajuato. Para los próximos quince días, se espera que las cotizaciones bajen ligeramente si la oferta se normaliza.

Producción nacional mensual de zanahoria
(Miles de toneladas)



Fuente: SIAP-SAGARPA.

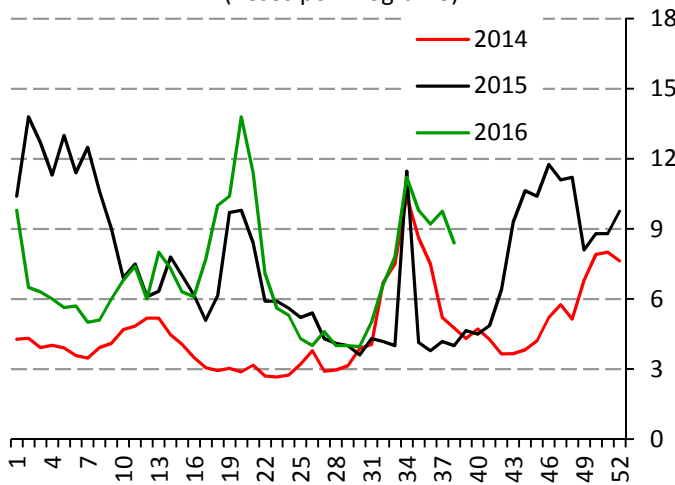
Producción de zanahoria durante septiembre, 2013-2015
(Porcentaje)



Fuente: SIAP-SAGARPA.

Tomate verde

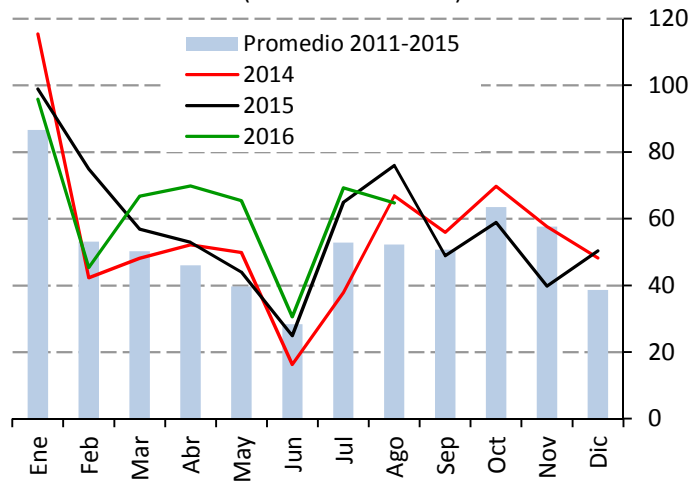
Precio de tomate verde
(Pesos por kilogramo)



Fuente: SNIIM-SE.

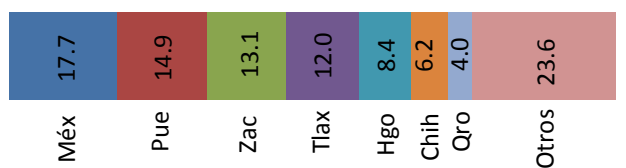
La oferta se recuperó, sin embargo, el producto se compone en su mayoría de tamaños chicos y medianos. Se cuenta con producto de calidad media proveniente de Zacatecas, Morelos, Guanajuato y Michoacán. Para las siguientes dos semanas se espera que con la mejora del clima, el abasto sea consistente y las cotizaciones se estabilicen.

Producción nacional mensual de tomate verde
(Miles de toneladas)



Fuente: SIAP-SAGARPA.

Producción de tomate verde durante septiembre, 2013-2015
(Porcentaje)



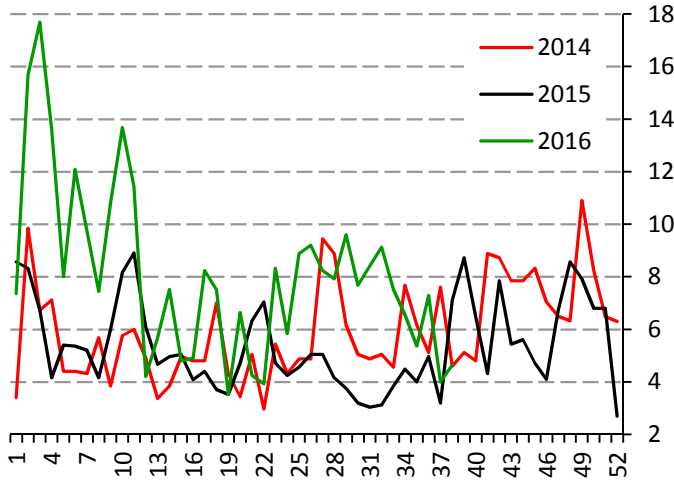
Fuente: SIAP-SAGARPA.

Precios semanales de frutas y hortalizas en la Central de Abasto de Iztapalapa, D.F.



Calabacita italiana

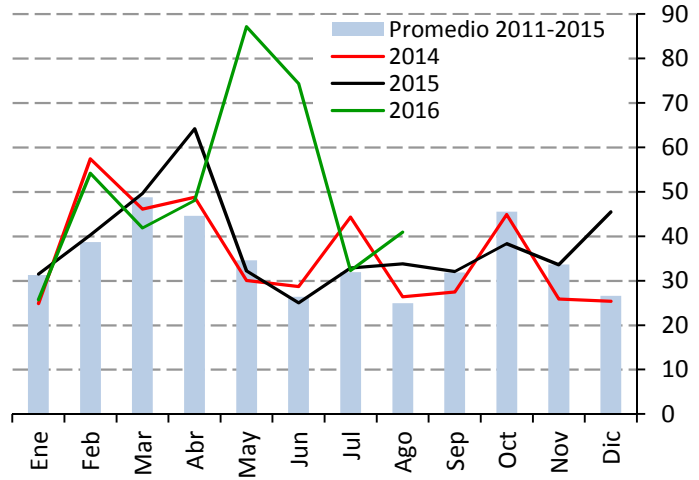
Precio de calabacita italiana
(Pesos por kilogramo)



Fuente: SNIIM-SE.

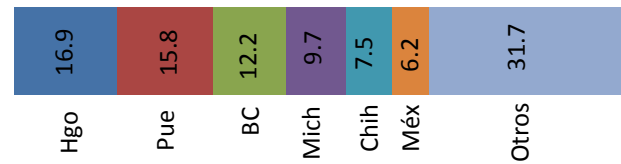
La oferta presentó una disminución. Probablemente debido a la baja cotización se redujeron los cortes de la hortaliza. Se cuenta con envíos de Puebla. Para los próximos quince días se pronostica que las cotizaciones repunten.

Producción nacional mensual de calabacita
(Miles de toneladas)



Fuente: SIAP-SAGARPA.

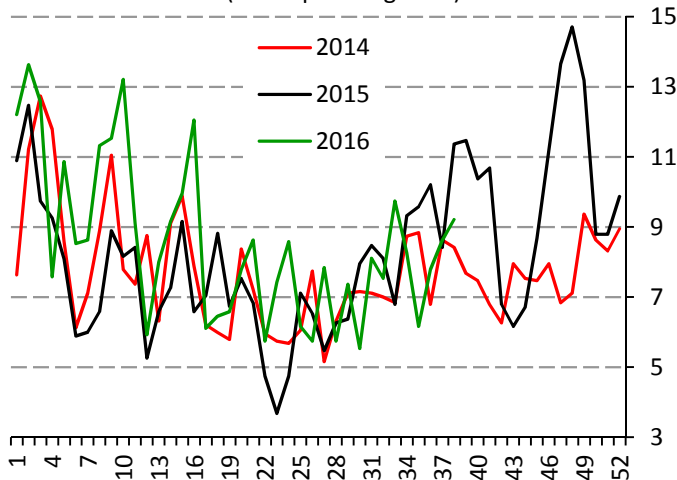
Producción de calabacita durante septiembre, 2013-2015
(Porcentaje)



Fuente: SIAP-SAGARPA.

Melón

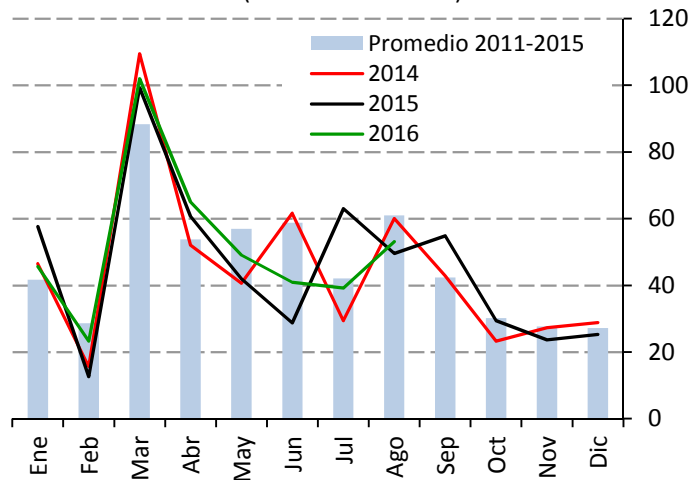
Precio de melón Cantaloupe #36
(Pesos por kilogramo)



Fuente: SNIIM-SE.

La oferta disminuyó, debido que el producto fue afectado por las lluvias ocurridas en el norte del país. Los envíos provienen principalmente de Coahuila y Chihuahua. Para los próximos quince días, se espera que la oferta sea suficiente y permita que los precios se estabilicen.

Producción nacional mensual de melón
(Miles de toneladas)



Fuente: SIAP-SAGARPA.

Producción de melón durante septiembre, 2013-2015
(Porcentaje)



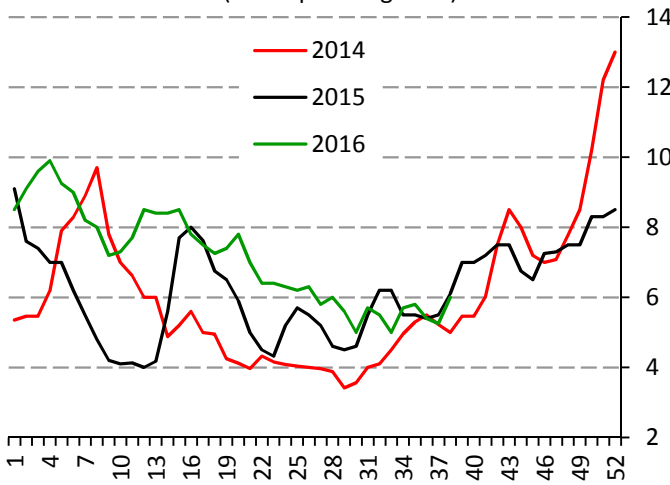
Fuente: SIAP-SAGARPA.

Precios semanales de frutas y hortalizas en la Central de Abasto de Iztapalapa, D.F.



Sandía

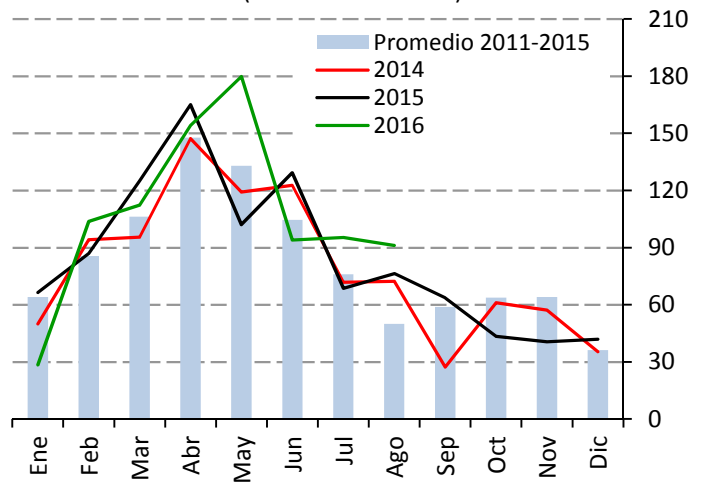
Precio sandía sangría
(Pesos por kilogramo)



Fuente: SNIIM-SE.

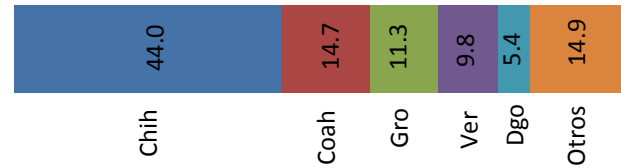
El abasto de este producto es limitado y se registraron aportes principalmente de Chihuahua. Durante los próximos quince días, se espera que las cotizaciones repunten en caso de que la demanda se reactive.

Producción nacional mensual de sandía
(Miles de toneladas)



Fuente: SIAP-SAGARPA.

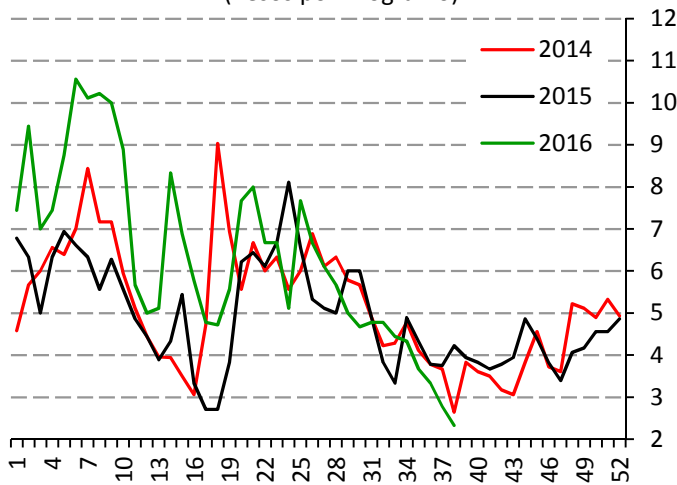
Producción de sandía durante septiembre, 2013-2015
(Porcentaje)



Fuente: SIAP-SAGARPA.

Plátano

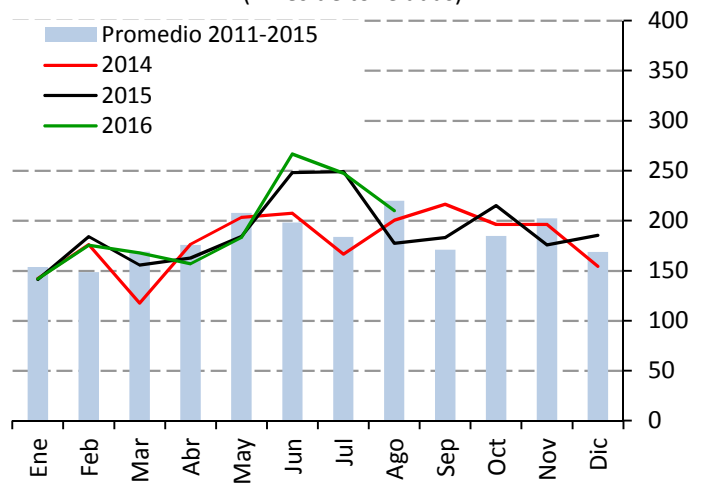
Precio de plátano Tabasco
(Pesos por kilogramo)



Fuente: SNIIM-SE.

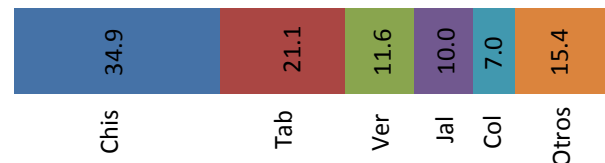
Para la semana en análisis, se consideró que hay sobreoferta. Esto debido a que en los límites entre Chiapas y Guatemala hizo erupción el volcán Santiaguito. Su ceniza volcánica cayó sobre el producto y lo dañó, por lo que no pasó los controles de calidad de exportación. Para los próximos quince días, se espera que las cotizaciones se estabilicen.

Producción nacional mensual de plátano
(Miles de toneladas)



Fuente: SIAP-SAGARPA.

Producción de plátano durante septiembre, 2013-2015
(Porcentaje)



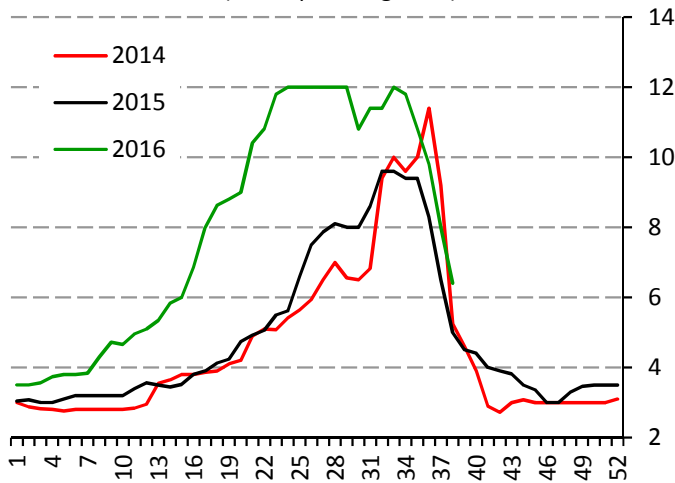
Fuente: SIAP-SAGARPA.

Precios semanales de frutas y hortalizas en la Central de Abasto de Iztapalapa, D.F.



Naranja

Precio de naranja Valencia mediana
(Pesos por kilogramo)

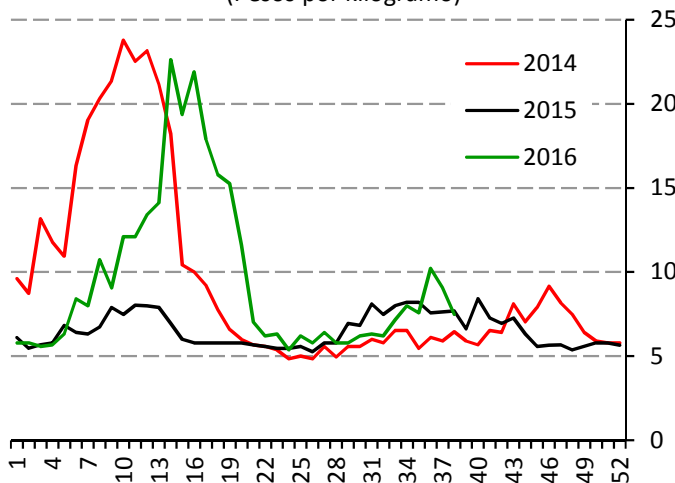


Fuente: SNIIM-SE.

La oferta es amplia, ya que los aportes de Veracruz en su variedad "temprana o March" van incrementándose gradualmente. También, se registraron envíos de San Luis Potosí. Para los quince días siguientes, se espera que el abasto sea consistente para permitir que los precios se estabilicen, sin descartar ajustes a la baja.

Limón

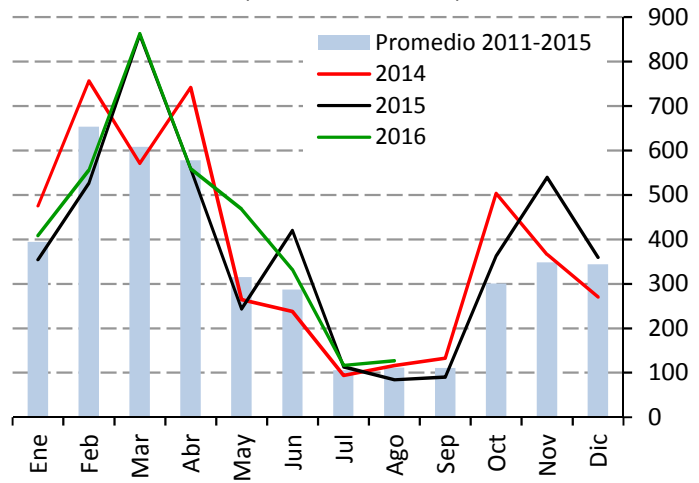
Precio de limón con semilla #4
(Pesos por kilogramo)



Fuente: SNIIM-SE.

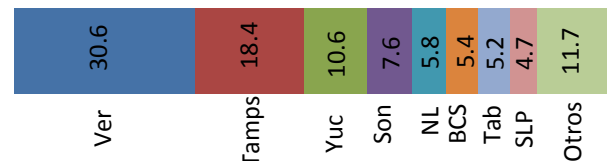
La oferta se recuperó y se registró un constante ingreso de fruta. Se cuenta con aportes de Michoacán. Para los próximos quince días, se espera que las cotizaciones se estabilicen.

Producción nacional mensual de naranja
(Miles de toneladas)



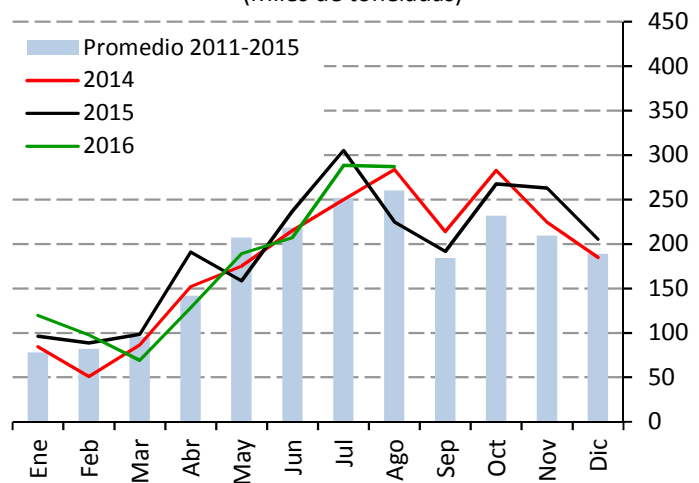
Fuente: SIAP-SAGARPA.

Producción de naranja durante septiembre, 2013-2015
(Porcentaje)



Fuente: SIAP-SAGARPA.

Producción nacional mensual de limón
(Miles de toneladas)



Fuente: SIAP-SAGARPA.

Producción de limón durante septiembre, 2013-2015
(Porcentaje)



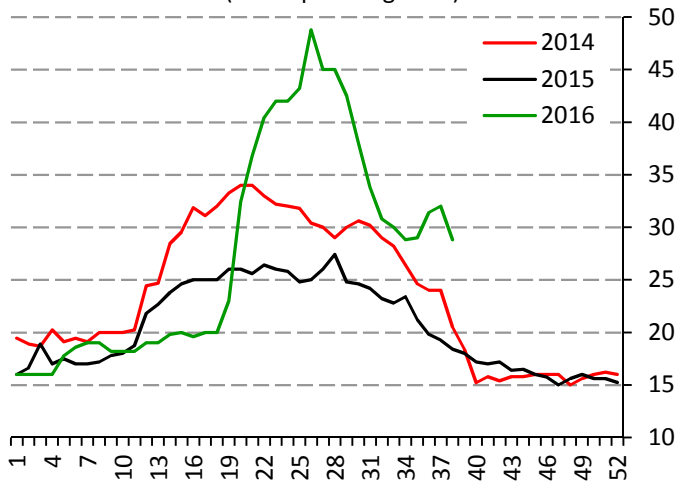
Fuente: SIAP-SAGARPA.

Precios semanales de frutas y hortalizas en la Central de Abasto de Iztapalapa, D.F.



Aguacate

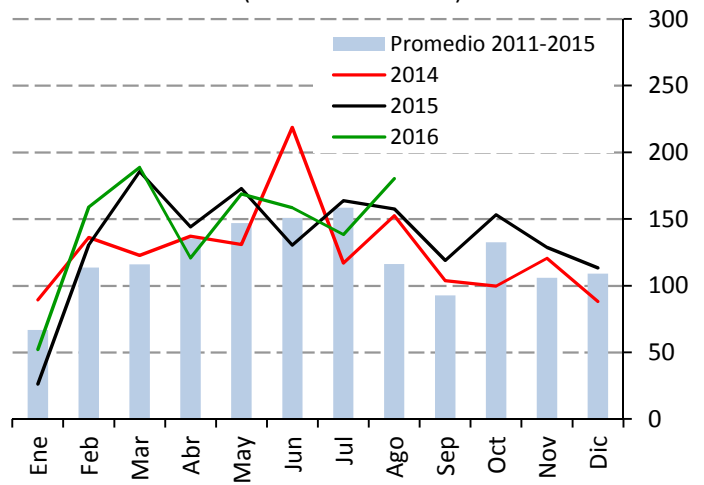
Precio aguacate Hass
(Pesos por kilogramo)



Fuente: SNIIM-SE.

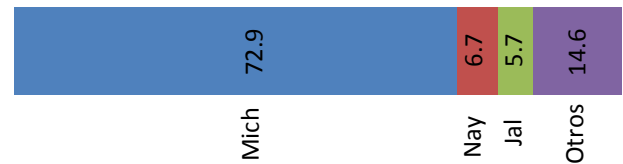
La oferta es consistente y se normaliza tanto en tamaño, como en calidad del producto. Los envíos provienen principalmente de Michoacán. Para las próximas dos semanas, es posible que el abasto mejore en volumen y calidad, por lo que no se descartan ajustes a la baja.

Producción nacional mensual de aguacate
(Miles de toneladas)



Fuente: SIAP-SAGARPA.

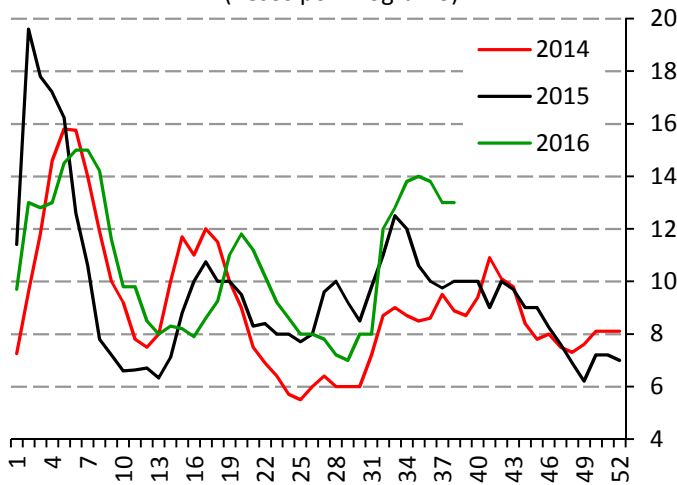
Producción de aguacate durante septiembre, 2013-2015
(Porcentaje)



Fuente: SIAP-SAGARPA.

Papaya

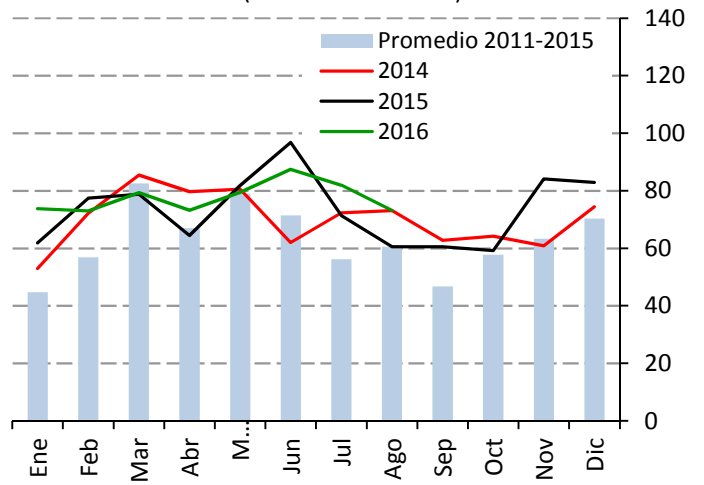
Precio de papaya maradol
(Pesos por kilogramo)



Fuente: SNIIM-SE.

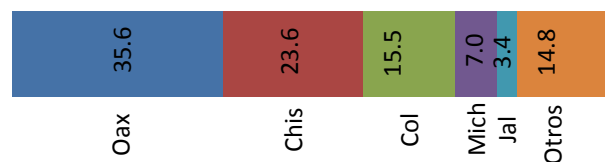
La oferta fue consistente. Se contó con aportes de Oaxaca, Michoacán y Veracruz. Para los siguientes quince días, es probable que el abasto vaya en aumento gradualmente. Así, lo que se espera es que las cotizaciones se ajusten a la baja.

Producción nacional mensual de papaya
(Miles de toneladas)



Fuente: SIAP-SAGARPA.

Producción de papaya durante septiembre, 2013-2015
(Porcentaje)



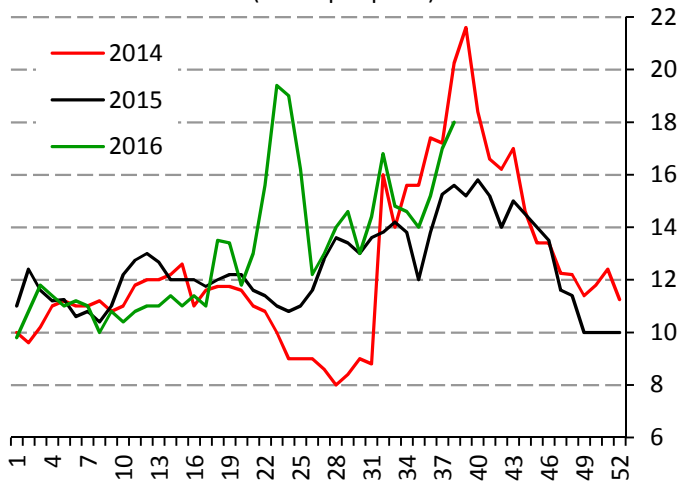
Fuente: SIAP-SAGARPA.

Precios semanales de frutas y hortalizas en la Central de Abasto de Iztapalapa, D.F.



Piña

Precio de piña mediana
(Pesos por pieza)

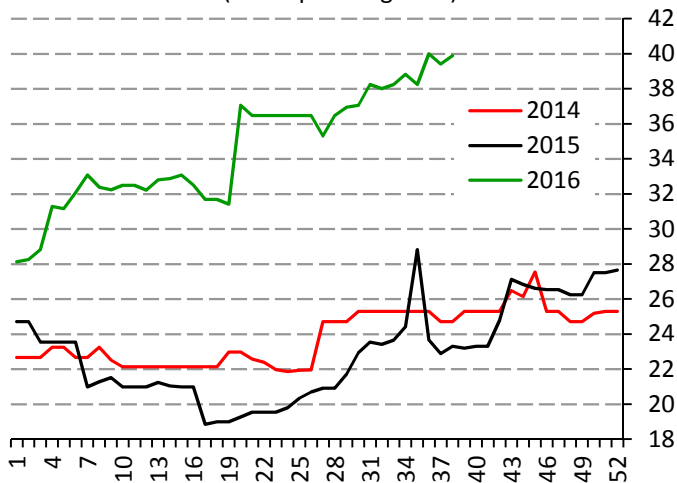


Fuente: SNIIM-SE.

La oferta es limitada y se observan ingresos de este producto con calidad inferior en tamaño, color y sabor, como consecuencia de las lluvias ocurridas en Veracruz. Para las próximas quince días, se espera que el abasto sea consistente y haya estabilidad de los precios.

Manzana

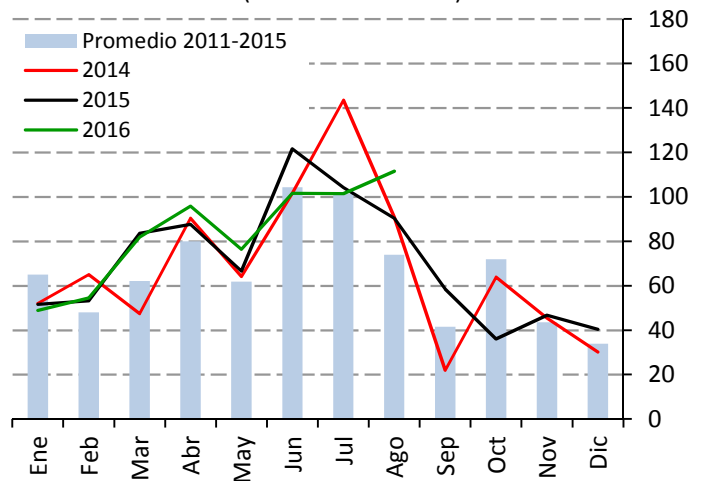
Precio de manzana golden delicious
(Pesos por kilogramo)



Fuente: SNIIM-SE.

La oferta es suficiente para abastecer al mercado. Se registran envíos de importación de Estados Unidos, provenientes de Washington. Para las próximas dos semanas se espera que con el abasto proveniente de Chihuahua, las cotizaciones puedan observar ajustes ligeros al alza debido al aumento en los costos de transportación.

Producción nacional mensual de piña
(Miles de toneladas)



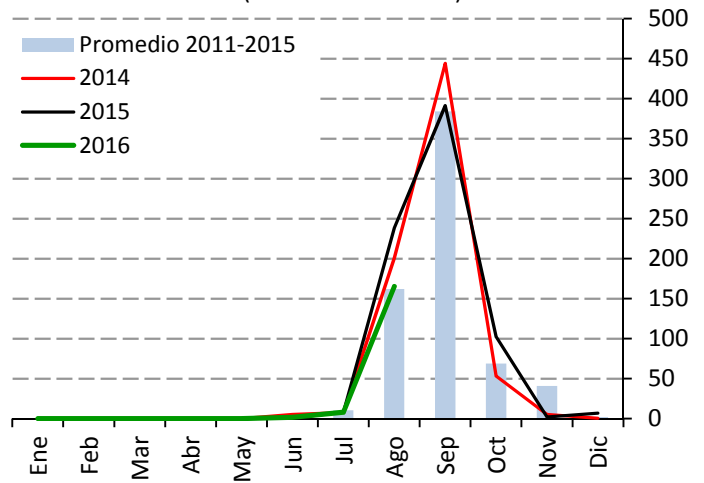
Fuente: SIAP-SAGARPA.

Producción de piña durante septiembre, 2013-2015
(Porcentaje)



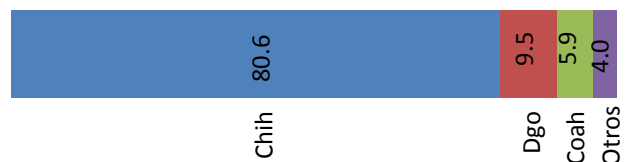
Fuente: SIAP-SAGARPA.

Producción nacional mensual de manzana
(Miles de toneladas)



Fuente: SIAP-SAGARPA.

Producción de manzana durante septiembre, 2013-2015
(Porcentaje)

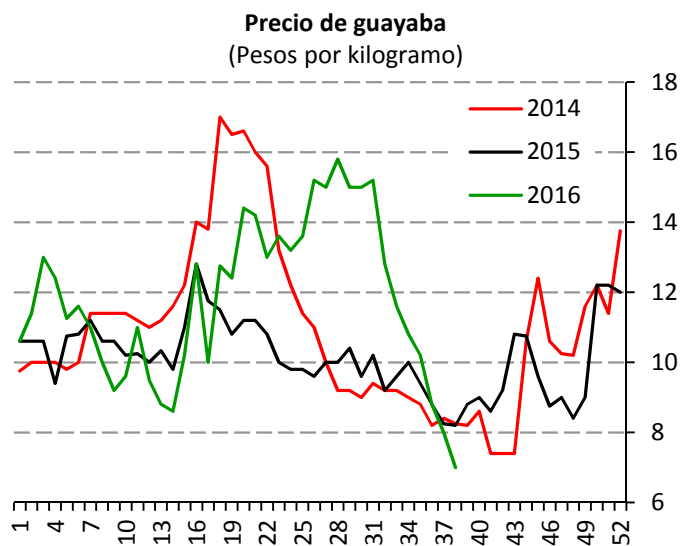


Fuente: SIAP-SAGARPA.

Precios semanales de frutas y hortalizas en la Central de Abasto de Iztapalapa, D.F.

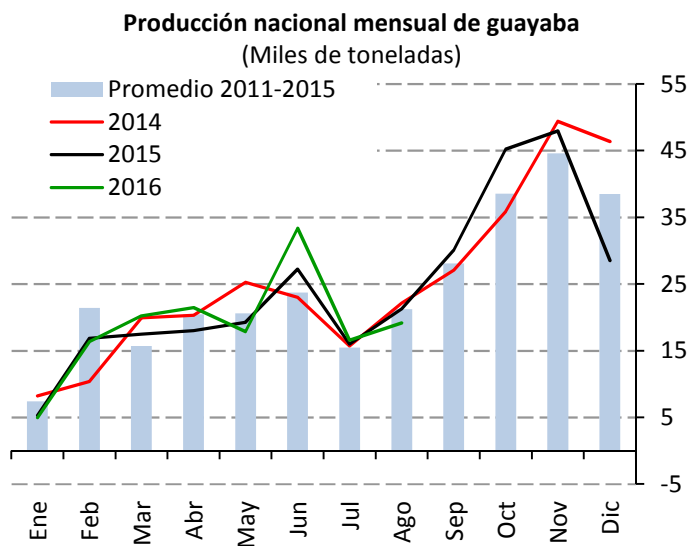


Guayaba



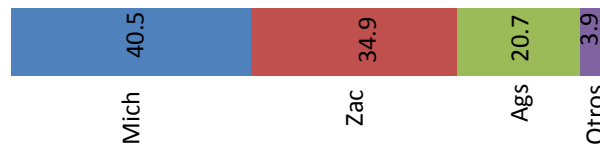
Fuente: SNIIM-SE.

Aunque la oferta es limitada, el precio bajó. Se observó ausencia de producto de primera calidad, lo que ha provocado que los consumidores busquen productos sustitutos. Los envíos provienen principalmente de Michoacán. Para los próximos quince días, si el abasto es consistente, y la demanda no muestra dinamismo, las cotizaciones podrían observar ajustes ligeros a la baja.



Fuente: SIAP-SAGARPA.

Producción de guayaba durante septiembre, 2013-2015 (Porcentaje)



Fuente: SIAP-SAGARPA.