

Reporte de precios de frutas y hortalizas

Del 12 al 16 de septiembre de 2016

Resumen

- Durante agosto 2016, el Índice Nacional de Precios al Consumidor (INPC) presentó una variación anual de 2.73 por ciento. El subíndice de precios de frutas y verduras tuvo una variación de 7.10 por ciento, lo que se traduce en una incidencia en la inflación anual de 0.229 puntos porcentuales.
- En la semana del 12 al 16 de septiembre, los precios al mayoreo de los productos hortofrutícolas que presentaron mayores variaciones al alza, a tasa anual, fueron: naranja Valencia, manzana golden delicious, cebolla, manzana red delicious, tomate verde, limón con semilla y zanahoria. En contraste, los precios de los productos que muestran mayores variaciones a la baja, a tasa anual, son: chile de árbol fresco, limón sin semilla, guayaba, sandía, papa y chile jalapeño.
- En el periodo de análisis, los precios de los productos que presentaron mayores variaciones semanales al alza fueron: zanahoria leña, piña, melón, chile de árbol fresco y tomate verde; mientras que los precios de los productos que muestran mayores variaciones semanales a la baja son: calabacita italiana, naranja Valencia, plátano Tabasco, limón, guayaba y cebolla.
- Aunque la oferta de guayaba es limitada y no hay suficiente abasto de producto de primera calidad, por sexta semana consecutiva su precio se redujo con respecto al de la semana inmediata anterior. Lo anterior se atribuye a que los consumidores han optado por productos sustitutos. Para el caso del precio de la guayaba, la reducción acumulada es de 47 por ciento en las últimas seis semanas.
- Por segunda semana consecutiva, el precio del aguacate aumentó con respecto al precio promedio de la semana previa. Se estima que durante el periodo de análisis la demanda aumentó debido a la celebración de las fiestas patrias. Para las próximas dos semanas, se espera que la demanda regrese a su dinamismo habitual y con esto las cotizaciones se estabilicen, sin descartar ajustes a la baja.
- Por tercera semana consecutiva, el precio promedio de la naranja Valencia bajó con respecto al de la semana anterior. Así, se considera que la oferta es suficiente y se compone de los envíos de Veracruz en su variedad “temprana o March”, los que han ido incrementándose gradualmente.

Variación de precios semanales de frutas y hortalizas en la Central de Abasto de Iztapalapa, D. F. Semana del 12 al 16 de septiembre de 2016



Resumen

Producto y variedad	Origen predominante	Precio (\$/kg)		Variación (%)	
		Semana 36 05-09 sep 2016	Semana 37 12-16 sep 2016	Semanal	Anual ^{1/}
Tomate Saladette (caja 12 kg, malla sombra)	Puebla	21.83	20.42	↓ -6.5%	↑ 40.8%
Tomate Saladette (caja 13 kg)	Sonora	13.08	13.08	↔ 0.0%	↑ 28.9%
Tomate Saladette (caja 30 kg)	Baja California	11.93	11.42	↓ -4.3%	↑ 31.7%
Tomate Bola (caja 10 kg, invernadero)	Puebla	20.00	19.25	↓ -3.8%	↑ 26.6%
Papa Alpha	Veracruz	9.00	9.00	↔ 0.0%	↓ -30.8%
Chile de árbol fresco	Veracruz	14.40	15.75	↑ 9.4%	↓ -52.6%
Chile Jalapeño	Zacatecas	10.00	10.50	↑ 5.0%	↓ -20.5%
Chile Poblano	Zacatecas	12.60	13.00	↑ 3.2%	↑ 4.8%
Chile Serrano	San Luis Potosí	10.60	10.00	↓ -5.7%	↓ -18.0%
Cebolla bola	Zacatecas	9.80	9.00	↓ -8.2%	↑ 83.7%
Zanahoria leña	Puebla	3.12	3.50	↑ 12.2%	↑ 9.4%
Zanahoria mediana	Puebla	5.83	5.83	↔ 0.0%	↑ 45.8%
Zanahoria polvo	Puebla	3.84	3.30	↓ -14.1%	↑ 33.1%
Tomate verde	Michoacán	9.20	9.75	↑ 6.0%	↑ 58.3%
Calabacita italiana	Puebla	7.28	4.00	↓ -45.1%	↓ -2.0%
Melón Cantaloupe # 27	Chihuahua	8.21	8.88	↑ 8.2%	↑ 30.8%
Melón Cantaloupe # 36	Chihuahua	7.79	8.62	↑ 10.7%	↑ 31.0%
Melón Cantaloupe # 48	n.d.	n.d.	n.d.	n.d.	n.d.
Sandía Sangría	Chihuahua	5.40	5.25	↓ -2.8%	↓ -34.4%
Plátano Tabasco	Tabasco	3.33	2.78	↓ -16.5%	↓ -16.5%
Plátano Chiapas	Chiapas	4.44	3.89	↓ -12.4%	↑ 16.8%
Plátano macho	Chiapas	8.00	8.00	↔ 0.0%	↑ 8.1%
Naranja Valencia chica	Veracruz	6.80	5.00	↓ -26.5%	↑ 58.2%
Naranja Valencia mediana	Veracruz	9.80	8.00	↓ -18.4%	↑ 110.5%
Limón c/semilla #3	Michoacán	8.00	6.84	↓ -14.5%	↑ 53.0%
Limón c/semilla #4	Michoacán	10.21	9.08	↓ -11.1%	↑ 56.8%
Limón c/semilla #5	Michoacán	14.20	13.13	↓ -7.5%	↑ 31.3%
Limón s/semilla	Veracruz	7.00	6.00	↓ -14.3%	↓ -41.2%
Aguacate Hass	Michoacán	31.40	32.00	↑ 1.9%	↑ 28.0%
Papaya Maradol	Oaxaca	13.80	13.00	↓ -5.8%	↑ 30.0%
Piña grande*	Veracruz	20.00	22.25	↑ 11.3%	↑ 29.4%
Piña mediana*	Veracruz	15.20	17.00	↑ 11.8%	↑ 41.7%
Manzana Golden Delicious	Importación	40.00	39.41	↓ -1.5%	↑ 87.8%
Manzana Red Delicious	Importación	34.12	34.12	↔ 0.0%	↑ 62.9%
Manzana Starking	n.d.	n.d.	n.d.	n.d.	n.d.
Guayaba	Michoacán	8.80	8.00	↓ -9.1%	↓ -37.5%

Fuente: SNIIM-Secretaría de Economía.

1/ Variación con respecto al precio vigente 52 semanas atrás.

* La cotización es por pieza.

n.d. No disponible.

Variación de precios semanales de frutas y hortalizas en la Central de Abasto de Iztapalapa, D. F.



Inflación y variación de los precios

Producto	Ponderación en el INPC (%)	Precios al consumidor durante agosto de 2016		Precios al mayoreo, promedio de septiembre de 2016 ¹	
		Inflación mensual (porcentaje)	Inflación anual (porcentaje)	Variación mensual	Variación anual
Jitomate	0.495	5.70	-12.65	↑	↑
Papa	0.247	-1.07	-12.64	→	→
Chile jalapeño	0.091	0.28	-3.29	↑	↓
Cebolla	0.170	-1.60	-5.06	↑	↓
Zanahoria	0.069	-0.31	3.12	↑	↑
Tomate verde	0.131	16.60	23.81	↑	↑
Calabacita	0.126	3.60	23.13	↓	↑
Melón	0.046	8.71	2.11	↑	↓
Sandía	0.025	-0.80	2.56	↓	↓
Plátano	0.170	-2.04	7.73	↓	↓
Naranja	0.035	6.26	18.41	↓	↑
Limón	0.207	14.65	-7.10	↑	↑
Aguacate	0.113	-17.94	29.00	↓	↑
Papaya	0.078	11.49	2.08	↑	↑
Manzana	0.227	1.57	29.16	↑	↑
Piña	0.014	-0.16	22.44	↑	↑
Guayaba	0.041	0.23	21.56	↓	↓
Suma	2.287				
Frutas y verduras ^{2/}	3.560	1.18	7.10		
Agropecuarios ^{3/}	8.434	0.35	3.09		

Fuente: INEGI y SNIIM-Secretaría de Economía.

1/ Sentido de la variación mensual y anual del precio durante las primeras dos semanas de septiembre de 2016. Precios en la Central de Abasto de Iztapalapa, D.F. para los siguientes productos: tomate saladette en caja de 13 kg, papa alpha, chile jalapeño, cebolla bola blanca, zanahoria mediana, tomate verde, calabacita italiana, melón cantaloupe #36, sandía sangría, plátano Tabasco, naranja Valencia mediana, limón agrio con semilla #4, aguacate hass, papaya maradol, manzana golden delicious, piña mediana y guayaba.

2/ El grupo *Frutas y verduras* del INPC incluye 32 productos: los 17 productos listados y los 15 productos siguientes: frijol, lechuga y col, chayote, chile serrano, uva, nopales, durazno, chile poblano, pepino, pera, ejotes, chile seco, chícharo, otras legumbres y otras frutas.

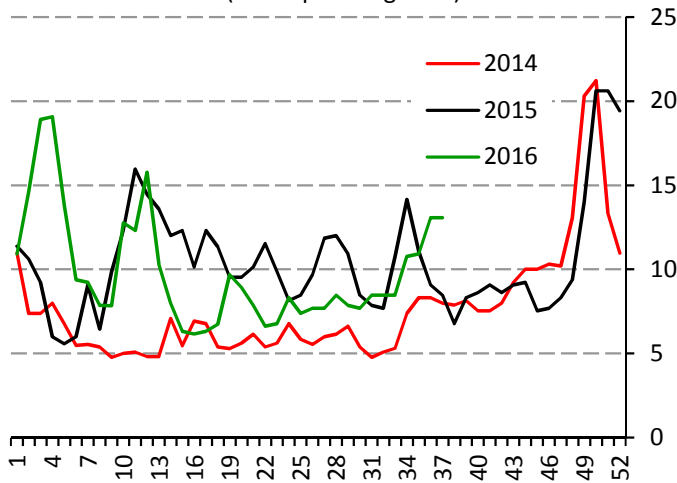
3/ El subíndice *Agropecuarios* del INPC comprende dos grupos: *Frutas y verduras* (32 productos) y *Pecuarios* (8 productos).

Precios semanales de frutas y hortalizas en la Central de Abasto de Iztapalapa, D.F.



Tomate rojo

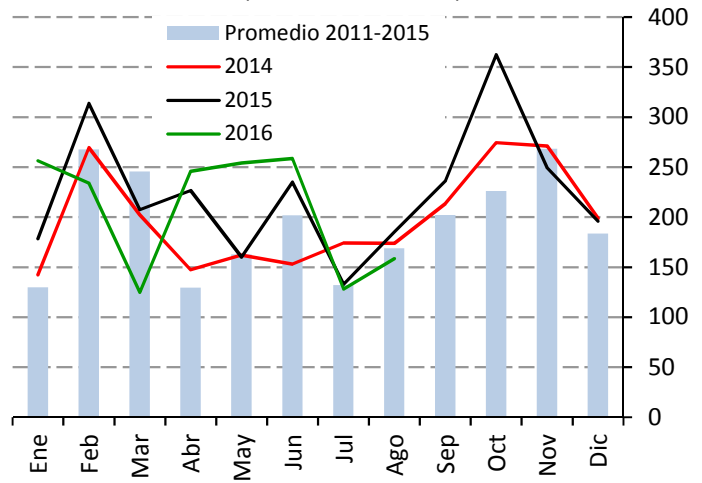
Precio de tomate saladette, en caja de 13 kg
(Pesos por kilogramo)



Fuente: SNIIM-SE.

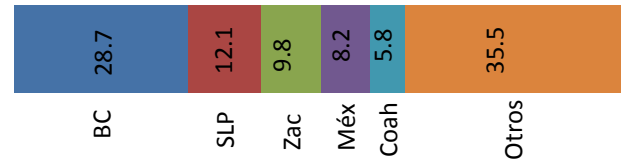
La oferta aumentó derivado de la mejora de las condiciones climatológicas. Para esta semana, se contó con envíos provenientes principalmente de Sonora, Puebla y Baja California. Para los próximos quince días, se espera que las cotizaciones puedan estabilizarse.

Producción nacional mensual de tomate rojo
(Miles de toneladas)



Fuente: SIAP-SAGARPA.

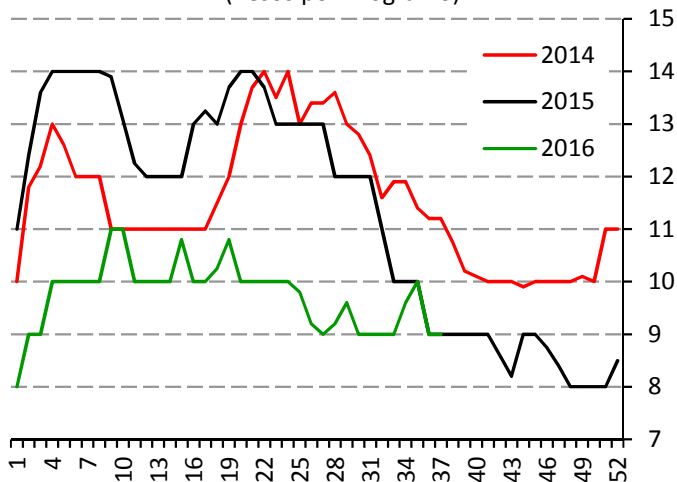
Producción de tomate rojo durante septiembre, 2013-2015
(Porcentaje)



Fuente: SIAP-SAGARPA.

Papa

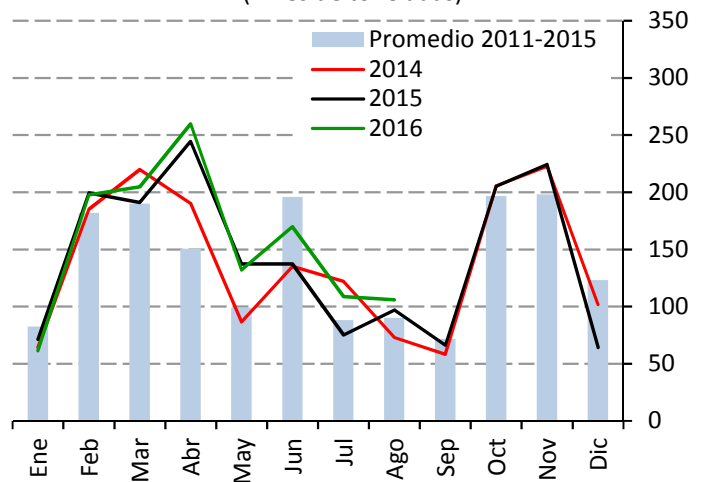
Precio de papa Alpha
(Pesos por kilogramo)



Fuente: SNIIM-SE.

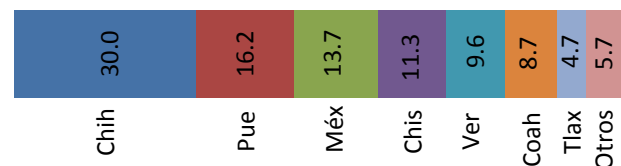
La oferta compuesta por los aportes de Sinaloa, Veracruz, Sonora y Puebla fue consistente. La calidad del producto se considera buena, ya que no sufrió afectaciones a causa de las lluvias. Para las próximas dos semanas, se espera que las cotizaciones sean estables.

Producción nacional mensual de papa
(Miles de toneladas)



Fuente: SIAP-SAGARPA.

Producción de papa durante septiembre, 2013-2015
(Porcentaje)



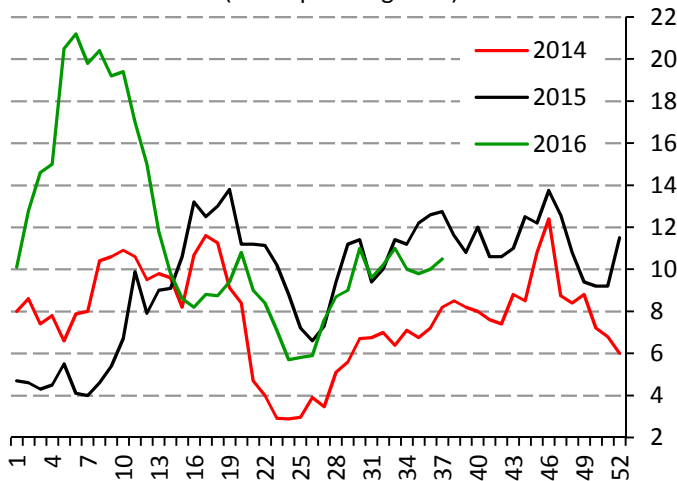
Fuente: SIAP-SAGARPA.

Precios semanales de frutas y hortalizas en la Central de Abasto de Iztapalapa, D.F.



Chile jalapeño

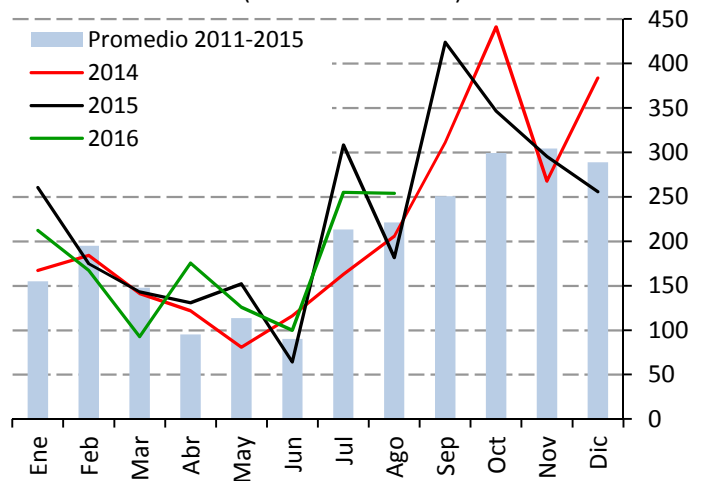
Precio de chile jalapeño
(Pesos por kilogramo)



Fuente: SNIIM-SE.

Aunque la oferta fue consistente, el precio subió y fue debido a que la demanda se observó con mayor dinamismo. Se contó con aportes de Querétaro, Guanajuato y Michoacán. Para los próximos quince días, se espera que las cotizaciones mantengan estabilidad, sin descartar ajustes al alza, en caso de que la demanda se incremente.

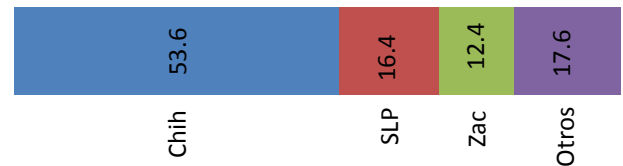
Producción nacional mensual de chile verde*
(Miles de toneladas)



Fuente: SIAP-SAGARPA.

*Chile verde de todas las variedades.

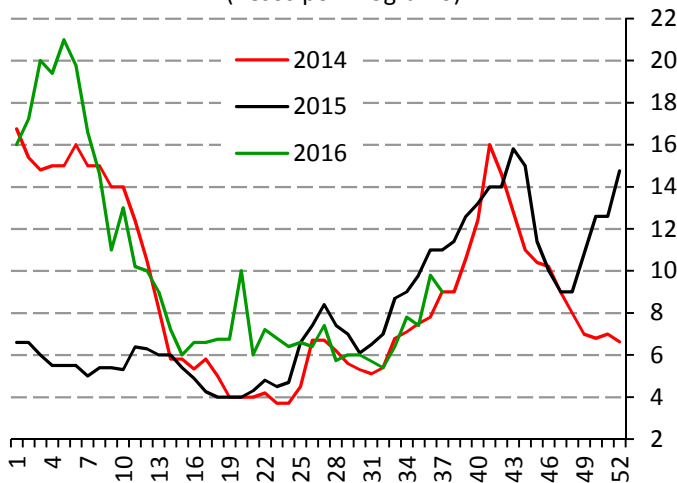
Producción de chile verde durante septiembre, 2013-2015*
(Porcentaje)



Fuente: SIAP-SAGARPA.

Cebolla

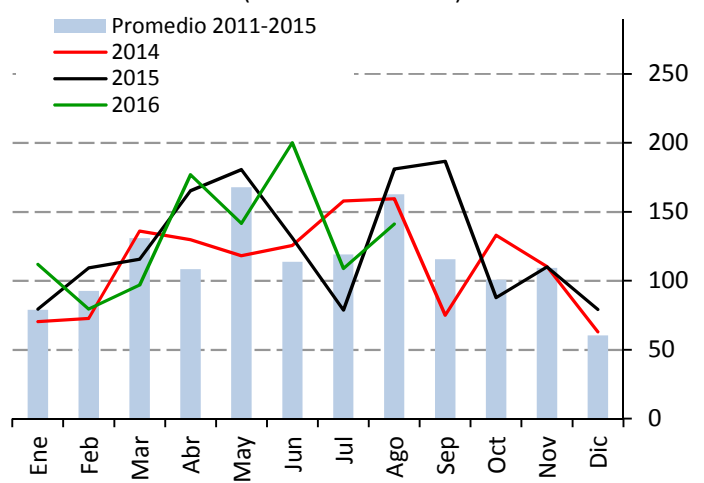
Precio de cebolla bola
(Pesos por kilogramo)



Fuente: SNIIM-SE.

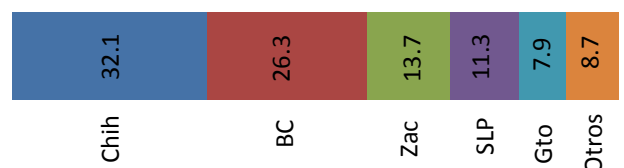
La oferta se recuperó debido a que las condiciones de clima fueron favorables para incrementar el volumen y calidad del producto. Se registran aportes de Zacatecas, Chihuahua, Guanajuato y Baja California. Para los próximos quince días, se espera que las cotizaciones observen repuntes al alza, ya que la cebolla proveniente de Baja California y Chihuahua tiene un flete más alto.

Producción nacional mensual de cebolla
(Miles de toneladas)



Fuente: SIAP-SAGARPA.

Producción de cebolla durante septiembre, 2013-2015
(Porcentaje)



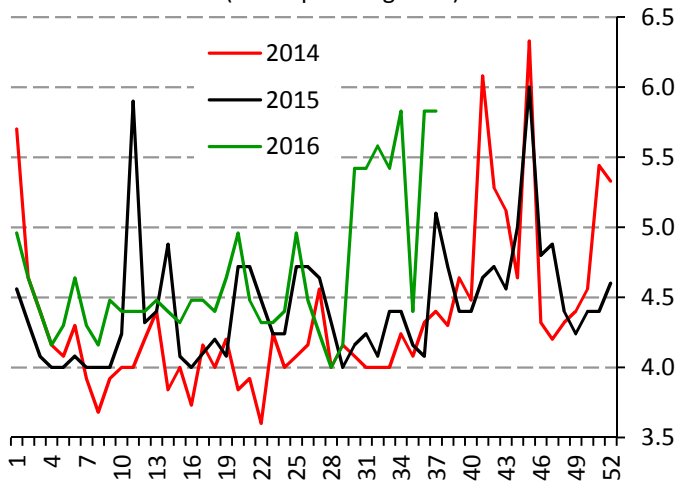
Fuente: SIAP-SAGARPA.

Precios semanales de frutas y hortalizas en la Central de Abasto de Iztapalapa, D.F.



Zanahoria

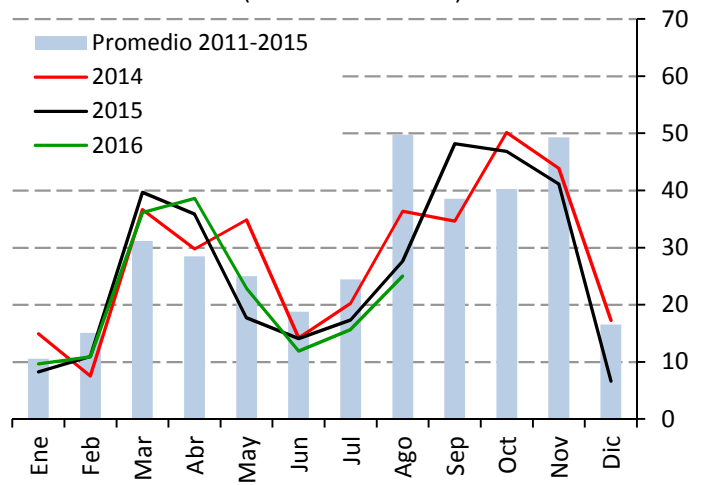
Precio zanahoria mediana
(Pesos por kilogramo)



Fuente: SNIIM-SE.

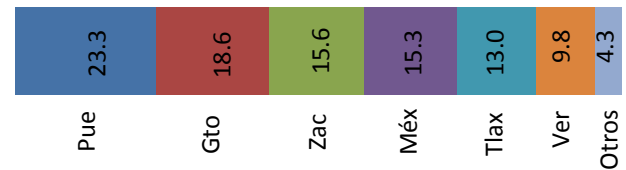
La oferta disminuyó derivada del clima lluvioso que afectó las actividades de recolección. Se registraron envíos de Puebla y Guanajuato. Para los próximos quince días, se espera que los precios repunten, debido a la irregularidad del abasto.

Producción nacional mensual de zanahoria
(Miles de toneladas)



Fuente: SIAP-SAGARPA.

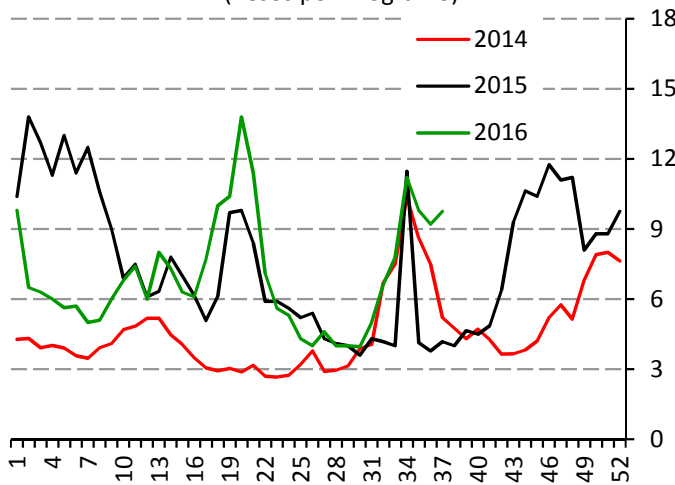
Producción de zanahoria durante septiembre, 2013-2015
(Porcentaje)



Fuente: SIAP-SAGARPA.

Tomate verde

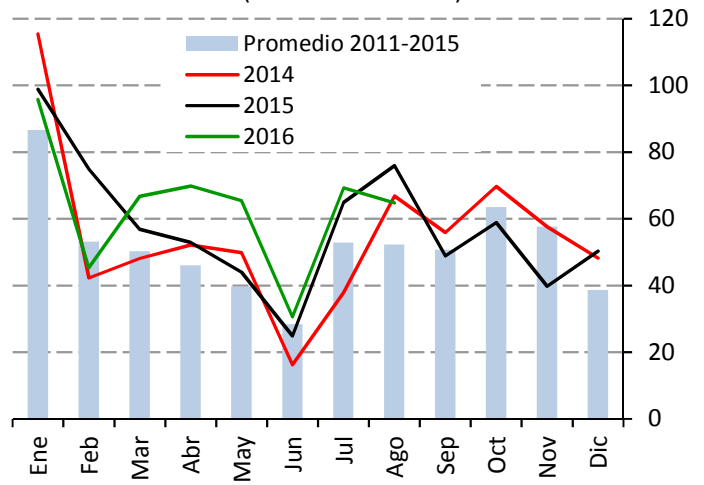
Precio de tomate verde
(Pesos por kilogramo)



Fuente: SNIIM-SE.

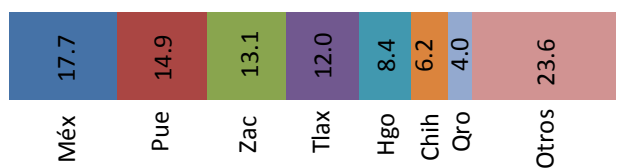
La oferta disminuyó en volumen y calidad. Se cuenta con producto de calidad media proveniente de Zacatecas, Morelos, Guanajuato y Michoacán. Para las siguientes dos semanas, se espera que con la mejora del clima, el abasto sea consistente y las cotizaciones se estabilicen.

Producción nacional mensual de tomate verde
(Miles de toneladas)



Fuente: SIAP-SAGARPA.

Producción de tomate verde durante septiembre, 2013-2015
(Porcentaje)



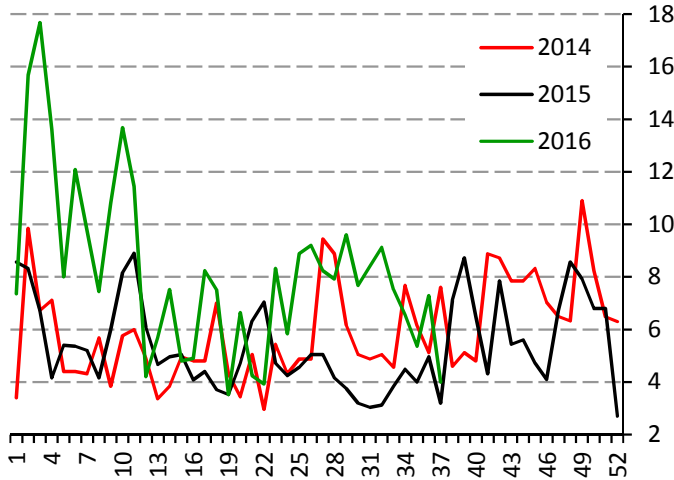
Fuente: SIAP-SAGARPA.

Precios semanales de frutas y hortalizas en la Central de Abasto de Iztapalapa, D.F.



Calabacita italiana

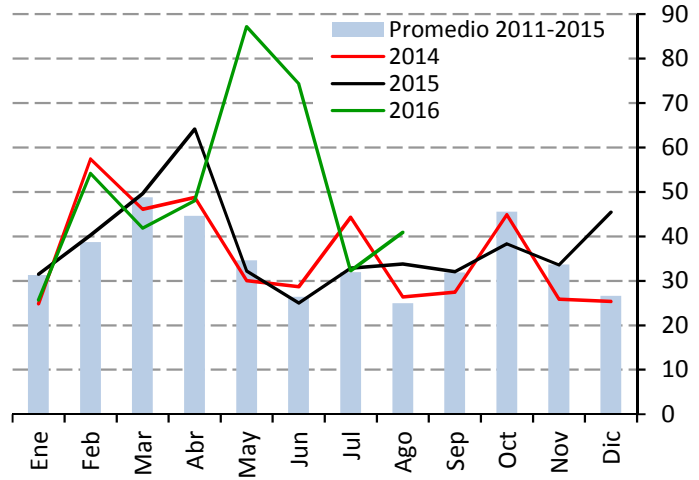
Precio de calabacita italiana
(Pesos por kilogramo)



Fuente: SNIIM-SE.

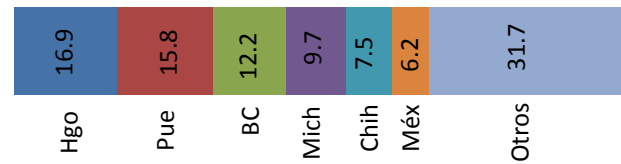
La oferta es amplia, derivado del clima favorable en las principales zonas productoras. Para los próximos quince días se espera que las cotizaciones repunten, ya que se espera que la demanda regrese a su nivel habitual.

Producción nacional mensual de calabacita
(Miles de toneladas)



Fuente: SIAP-SAGARPA.

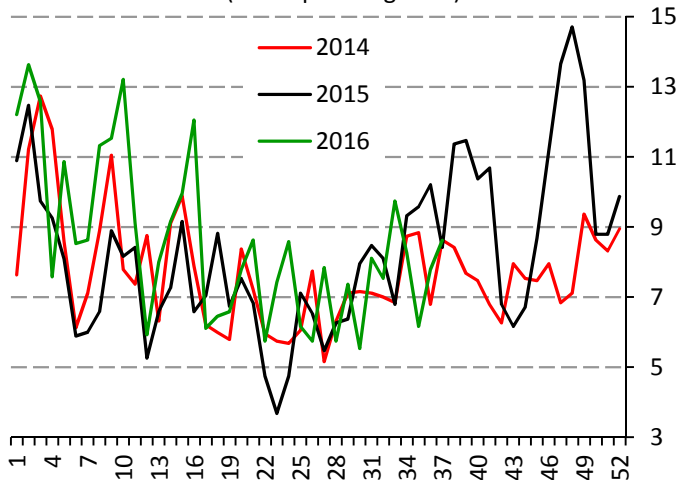
Producción de calabacita durante septiembre, 2013-2015
(Porcentaje)



Fuente: SIAP-SAGARPA.

Melón

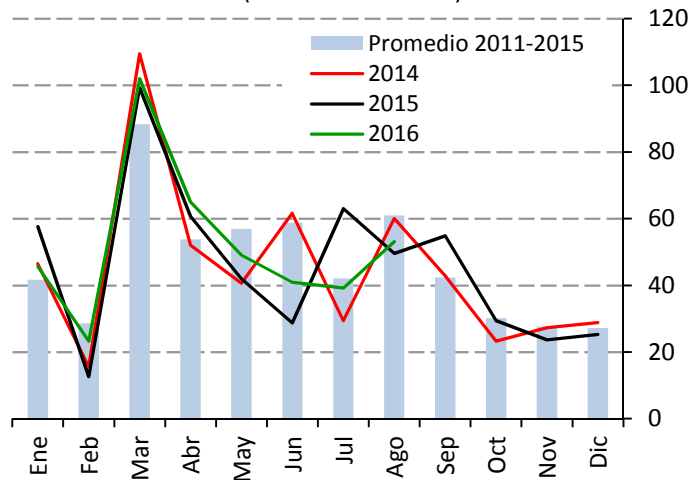
Precio de melón Cantaloupe #36
(Pesos por kilogramo)



Fuente: SNIIM-SE.

La oferta disminuyó, debido que el producto fue afectado por las lluvias ocurridas en el norte del país. Los envíos provienen principalmente de Coahuila y Chihuahua. Para los próximos quince días, se espera que la oferta sea suficiente y permita que los precios se estabilicen.

Producción nacional mensual de melón
(Miles de toneladas)



Fuente: SIAP-SAGARPA.

Producción de melón durante septiembre, 2013-2015
(Porcentaje)



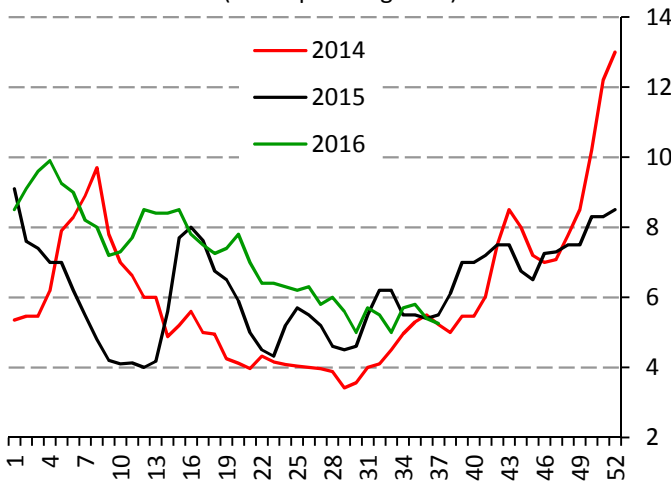
Fuente: SIAP-SAGARPA.

Precios semanales de frutas y hortalizas en la Central de Abasto de Iztapalapa, D.F.



Sandía

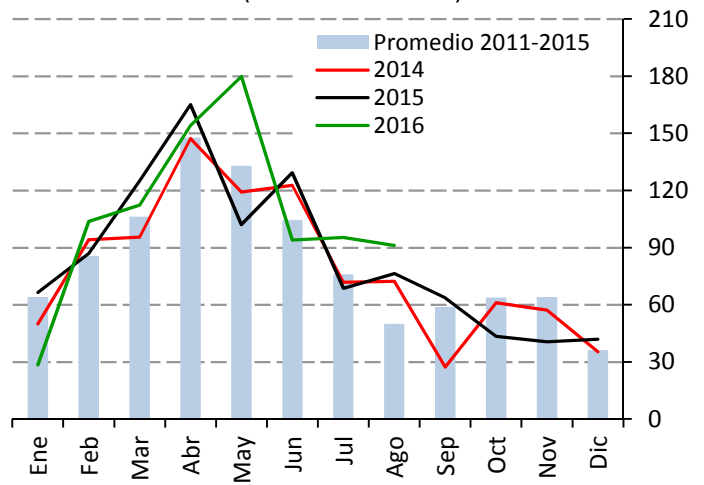
Precio sandía sangría
(Pesos por kilogramo)



Fuente: SNIIM-SE.

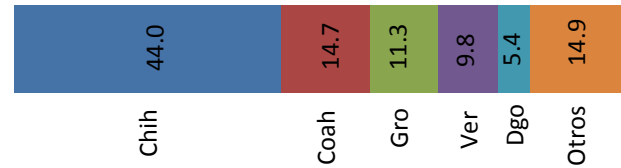
El abasto de este producto fue consistente y se registraron aportes principalmente de Chihuahua. Durante los próximos quince días, se espera que las cotizaciones repunten en caso de que la demanda se reactive.

Producción nacional mensual de sandía
(Miles de toneladas)



Fuente: SIAP-SAGARPA.

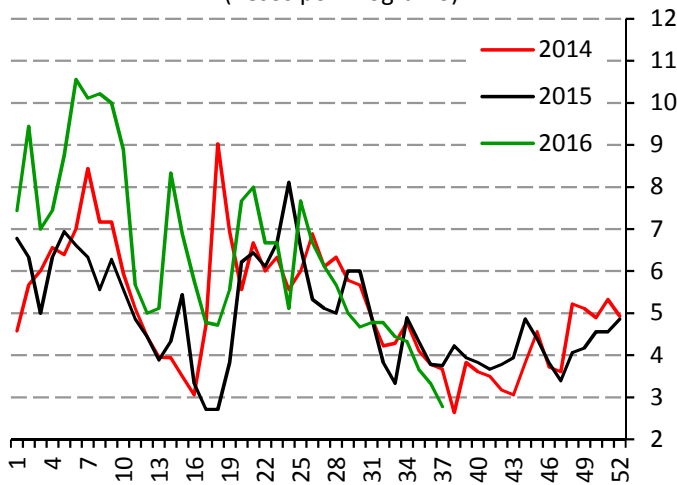
Producción de sandía durante septiembre, 2013-2015
(Porcentaje)



Fuente: SIAP-SAGARPA.

Plátano

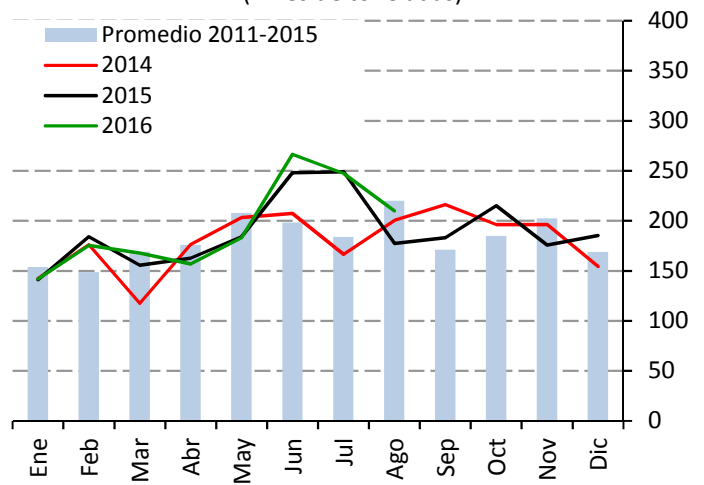
Precio de plátano Tabasco
(Pesos por kilogramo)



Fuente: SNIIM-SE.

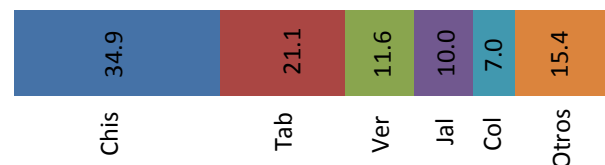
La oferta es suficiente y se contó con aportes de Chiapas y Veracruz. Para los próximos quince días, se espera que la demanda recupere dinamismo gradualmente, por el inicio el ciclo escolar en el nivel básico.

Producción nacional mensual de plátano
(Miles de toneladas)



Fuente: SIAP-SAGARPA.

Producción de plátano durante septiembre, 2013-2015
(Porcentaje)



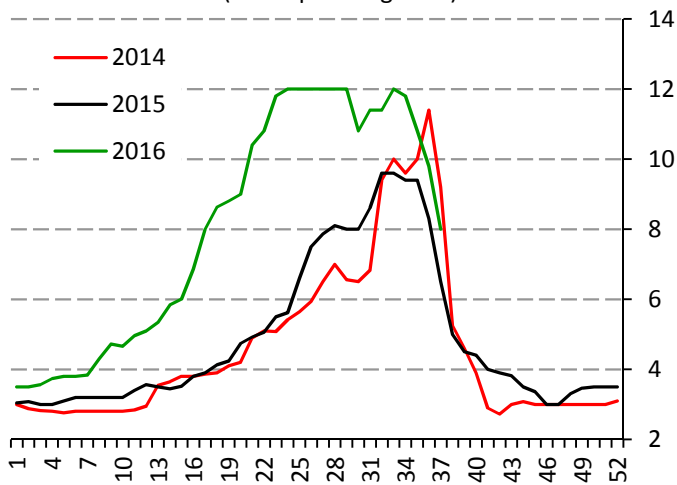
Fuente: SIAP-SAGARPA.

Precios semanales de frutas y hortalizas en la Central de Abasto de Iztapalapa, D.F.



Naranja

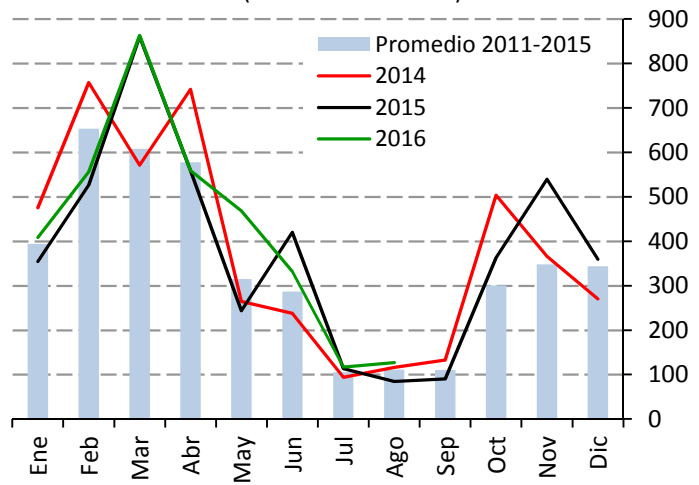
Precio de naranja Valencia mediana
(Pesos por kilogramo)



Fuente: SNIIM-SE.

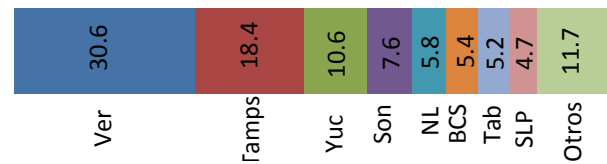
La oferta se recupera, ya que los aportes de Veracruz en su variedad “temprana o March” van incrementándose gradualmente. También, se registraron envíos de San Luis Potosí. Para los quince días siguientes, se espera que el abasto sea consistente para permitir que los precios se estabilicen, sin descartar ajustes a la baja.

Producción nacional mensual de naranja
(Miles de toneladas)



Fuente: SIAP-SAGARPA.

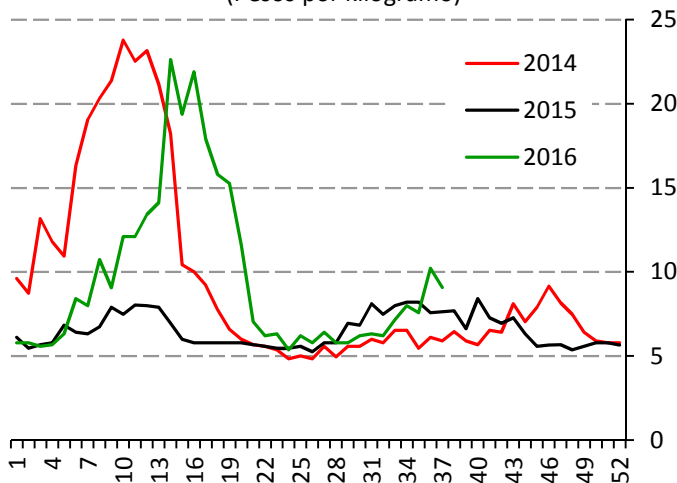
Producción de naranja durante septiembre, 2013-2015
(Porcentaje)



Fuente: SIAP-SAGARPA.

Limón

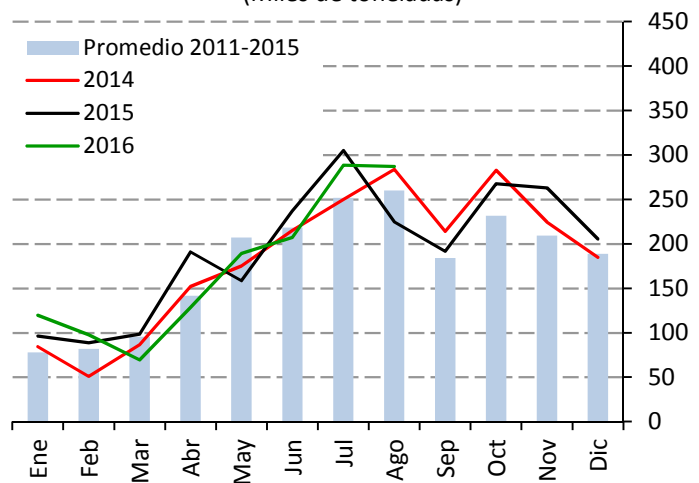
Precio de limón con semilla #4
(Pesos por kilogramo)



Fuente: SNIIM-SE.

La oferta se recuperó, ya que con la mejoría de las condiciones climatológicas, se pudieron realizar los cortes en Michoacán. Para los próximos quince días, se espera que las cotizaciones se estabilicen.

Producción nacional mensual de limón
(Miles de toneladas)



Fuente: SIAP-SAGARPA.

Producción de limón durante septiembre, 2013-2015
(Porcentaje)



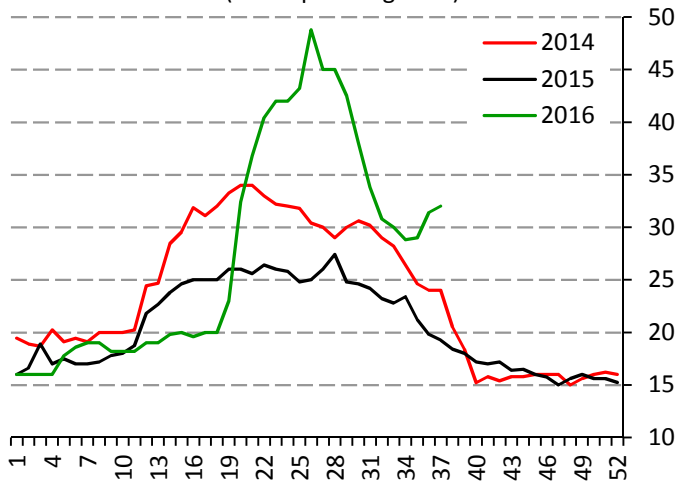
Fuente: SIAP-SAGARPA.

Precios semanales de frutas y hortalizas en la Central de Abasto de Iztapalapa, D.F.



Aguacate

Precio aguacate Hass
(Pesos por kilogramo)

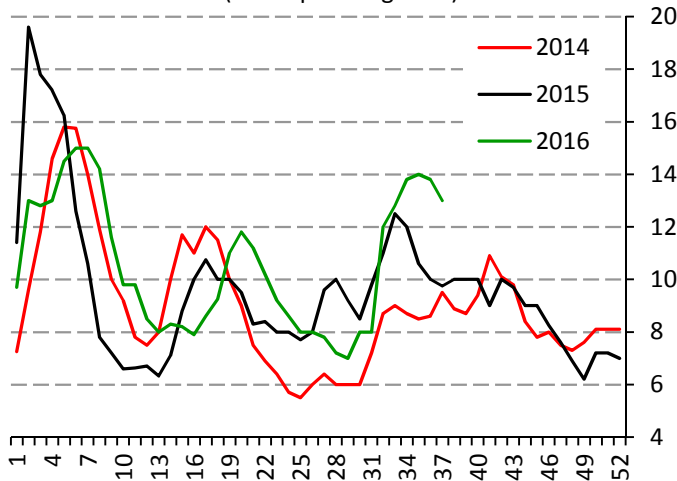


Fuente: SNIIM-SE.

La oferta es consistente y se normaliza tanto en tamaño, como en calidad del producto. Los envíos provienen principalmente de Michoacán. Durante el periodo de análisis, la demanda aumentó por la celebración de las fiestas patrias. Para las próximas dos semanas, es posible que la demanda regrese a su nivel habitual y los precios se estabilicen, sin descartar ajustes a la baja.

Papaya

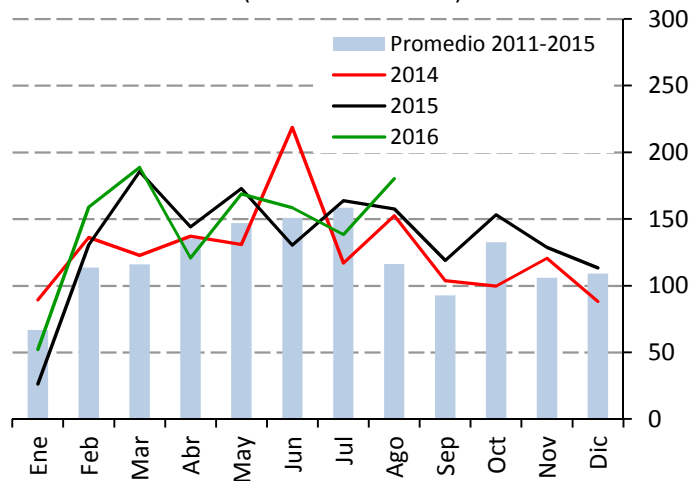
Precio de papaya maradol
(Pesos por kilogramo)



Fuente: SNIIM-SE.

La oferta se recuperó. Se contó con aportes de Oaxaca, Michoacán y Veracruz. Los comerciantes refieren que existe producto rezagado que posiblemente presionará para que el precio disminuya durante las próximas semanas. Además, es probable que el abasto vaya en aumento gradualmente, por lo que se espera que las cotizaciones se ajusten a la baja.

Producción nacional mensual de aguacate
(Miles de toneladas)



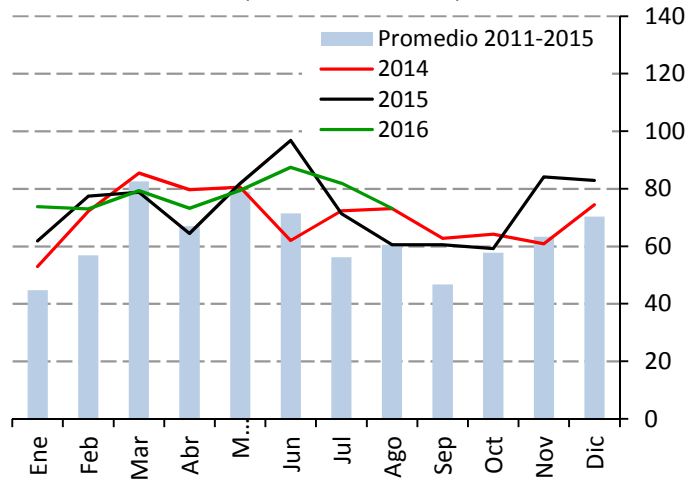
Fuente: SIAP-SAGARPA.

Producción de aguacate durante septiembre, 2013-2015
(Porcentaje)



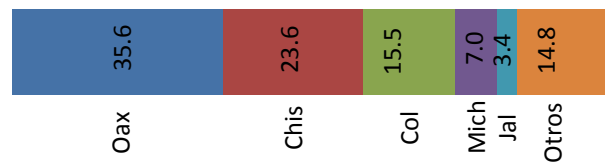
Fuente: SIAP-SAGARPA.

Producción nacional mensual de papaya
(Miles de toneladas)



Fuente: SIAP-SAGARPA.

Producción de papaya durante septiembre, 2013-2015
(Porcentaje)



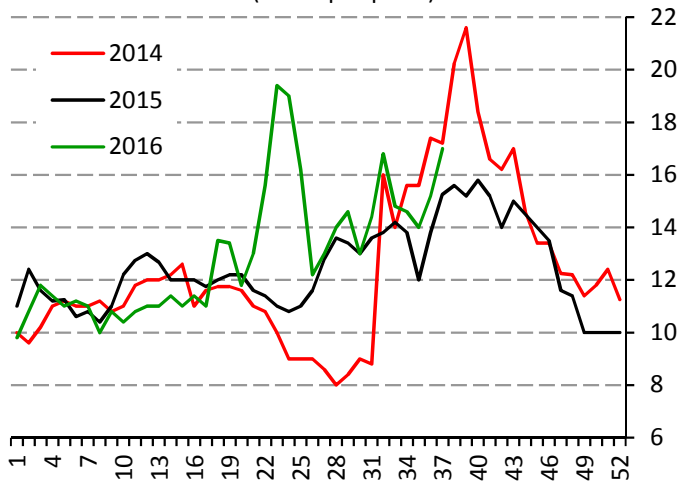
Fuente: SIAP-SAGARPA.

Precios semanales de frutas y hortalizas en la Central de Abasto de Iztapalapa, D.F.



Piña

Precio de piña mediana
(Pesos por pieza)

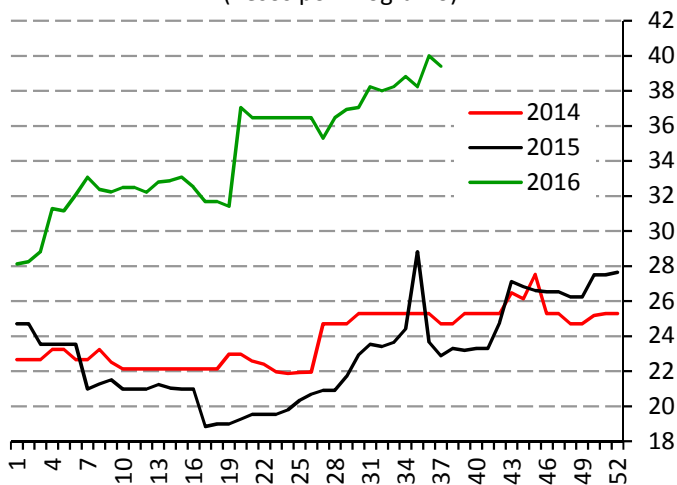


Fuente: SNIIM-SE.

La oferta es limitada y se observan ingresos de este producto con calidad inferior en tamaño, color y sabor, a consecuencia de las lluvias ocurridas en días anteriores en Veracruz. Para las próximas quince días, se espera que el abasto sea consistente y haya estabilidad de los precios.

Manzana

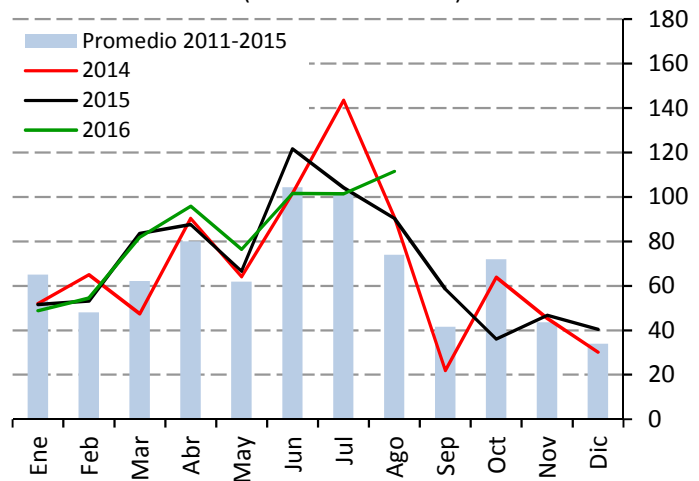
Precio de manzana golden delicious
(Pesos por kilogramo)



Fuente: SNIIM-SE.

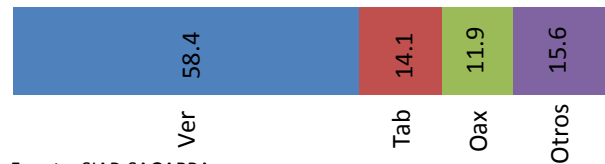
La oferta es suficiente para abastecer al mercado. Se registran envíos de importación de Estados Unidos, provenientes de Washington. Para las próximas dos semanas se espera que inicie el abasto proveniente de Chihuahua.

Producción nacional mensual de piña
(Miles de toneladas)



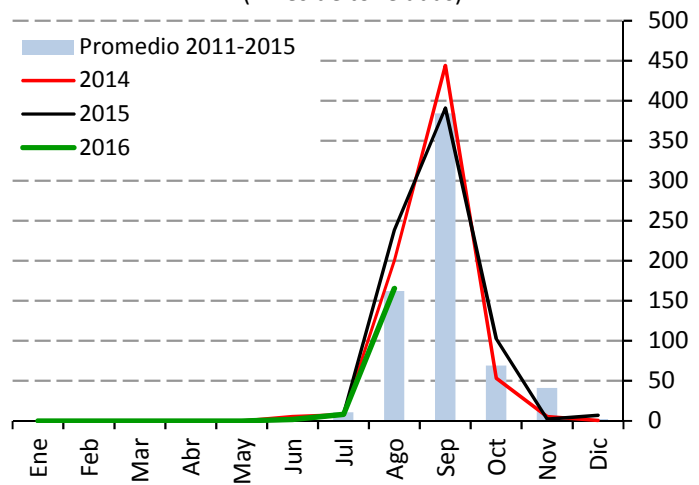
Fuente: SIAP-SAGARPA.

Producción de piña durante septiembre, 2013-2015
(Porcentaje)



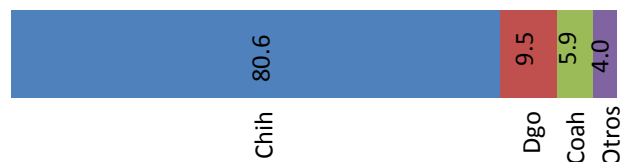
Fuente: SIAP-SAGARPA.

Producción nacional mensual de manzana
(Miles de toneladas)



Fuente: SIAP-SAGARPA.

Producción de manzana durante septiembre, 2013-2015
(Porcentaje)

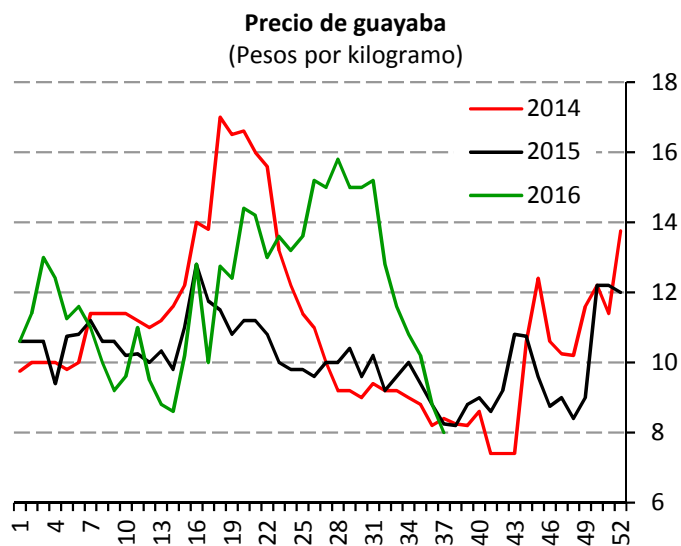


Fuente: SIAP-SAGARPA.

Precios semanales de frutas y hortalizas en la Central de Abasto de Iztapalapa, D.F.

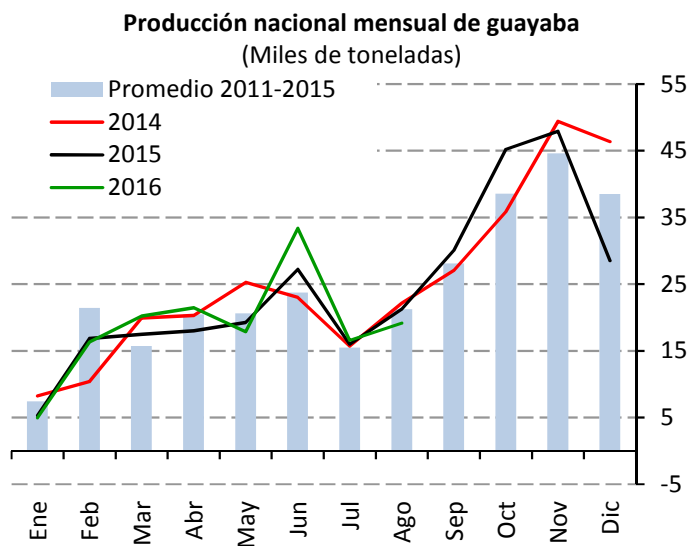


Guayaba



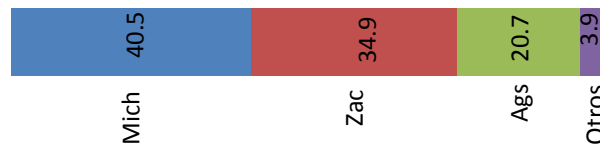
Fuente: SNIIM-SE.

La oferta es limitada y se observa ausencia de producto de primera calidad, lo que ha provocado que los consumidores busquen productos sustitutos. Los envíos provienen principalmente de Michoacán. Para los próximos quince días, si el abasto es consistente, y la demanda no muestra dinamismo, las cotizaciones podrían observar ajustes ligeros a la baja.



Fuente: SIAP-SAGARPA.

Producción de guayaba durante septiembre, 2013-2015 (Porcentaje)



Fuente: SIAP-SAGARPA.