

Reporte de precios de frutas y hortalizas

Del 05 al 09 de septiembre de 2016

Resumen

- Durante el mes de agosto 2016, el Índice Nacional de Precios al Consumidor (INPC) presentó una variación anual de 2.73 por ciento. El subíndice de precios de frutas y verduras tuvo una variación de 7.10 por ciento, lo que se traduce en una incidencia en la inflación anual de 0.229 puntos porcentuales.
- En la semana del 05 al 09 de septiembre, los precios al mayoreo de los productos hortofrutícolas que presentaron mayores variaciones al alza, a tasa anual, fueron: naranja, cebolla bola, manzana *golden delicious*, limón, calabacita italiana y zanahoria. En contraste, los precios de los productos que muestran mayores variaciones a la baja, a tasa anual, son: chile de árbol fresco, sandía, limón sin semilla, guayaba, papa y chile jalapeño.
- En el periodo de análisis, los precios de los productos que presentaron mayores variaciones semanales al alza fueron: limón con semilla, tomate saladette, calabacita italiana, zanahoria mediana y cebolla bola; mientras que los precios de los productos que muestran mayores variaciones semanales a la baja son: naranja Valencia chica, guayaba, papa, plátano Tabasco, sandía y tomate verde.
- Por quinta semana consecutiva, la oferta de guayaba al mayoreo se recuperó, por lo que su precio se redujo con respecto al de la semana inmediata anterior. Para el caso de este producto, la reducción acumulada es de 42 por ciento en las últimas cinco semanas. Durante el periodo de análisis, la guayaba proveniente principalmente de Michoacán tuvo un precio promedio de 8.8 pesos por kilogramo. Se estima que para las próximas dos semanas, si el abasto es consistente, las cotizaciones podrían observar posteriores ajustes a la baja.
- El precio del aguacate aumentó con respecto al precio promedio de la semana anterior, siendo de 31.4 pesos por kilogramo. Durante el periodo de análisis, la demanda aumentó por la celebración de las fiestas patrias, lo que generó un incremento en la demanda de este producto. Para las próximas dos semanas, es posible que los precios se estabilicen, sin descartar ajustes a la baja.
- Por segunda semana consecutiva, el precio promedio de la naranja Valencia bajó con respecto al de la semana anterior. Así, se considera que la oferta es amplia y se compone de los envíos de Veracruz en su variedad “temprana o March”, los que han ido incrementándose gradualmente.

Variación de precios semanales de frutas y hortalizas en la Central de Abasto de Iztapalapa, D. F. Semana del 05 al 09 de septiembre de 2016



Resumen

Producto y variedad	Origen predominante	Precio (\$/kg)		Variación (%)	
		Semana 35	Semana 36	Semanal	Anual ^{1/}
		29 ago-02 sep 2016	05-09 sep 2016		
Tomate Saladette (caja 12 kg, malla sombra)	Puebla	16.00	21.83	↑ 36.4%	↑ 50.6%
Tomate Saladette (caja 13 kg)	Sonora	10.92	13.08	↑ 19.8%	↑ 28.9%
Tomate Saladette (caja 30 kg)	Baja California	9.00	11.93	↑ 32.6%	↑ 37.6%
Tomate Bola (caja 10 kg, invernadero)	Puebla	20.00	20.00	→ 0.0%	↑ 31.6%
Papa Alpha	Veracruz	10.00	9.00	↓ -10.0%	↓ -30.8%
Chile de árbol fresco	Veracruz	12.60	14.40	↑ 14.3%	↓ -56.6%
Chile Jalapeño	Zacatecas	9.80	10.00	↑ 2.0%	↓ -24.2%
Chile Poblano	Zacatecas	13.20	12.60	↓ -4.5%	↑ 1.6%
Chile Serrano	San Luis Potosí	10.20	10.60	↑ 3.9%	↓ -13.1%
Cebolla bola	Zacatecas	7.40	9.80	↑ 32.4%	↑ 100.0%
Zanahoria leña	Puebla	2.80	3.12	↑ 11.4%	↓ -2.5%
Zanahoria mediana	Puebla	4.40	5.83	↑ 32.5%	↑ 45.8%
Zanahoria polvo	Puebla	3.20	3.84	↑ 20.0%	↑ 54.8%
Tomate verde	Michoacán	9.80	9.20	↓ -6.1%	↑ 49.4%
Calabacita italiana	Puebla	5.36	7.28	↑ 35.8%	↑ 78.4%
Melón Cantaloupe # 27	Chihuahua	6.42	8.21	↑ 27.9%	↑ 20.9%
Melón Cantaloupe # 36	Chihuahua	6.16	7.79	↑ 26.5%	↑ 18.4%
Melón Cantaloupe # 48	n.d.	n.d.	n.d.	n.d.	n.d.
Sandía Sangría	Chihuahua	5.80	5.40	↓ -6.9%	↓ -32.5%
Plátano Tabasco	Tabasco	3.67	3.33	↓ -9.3%	→ 0.0%
Plátano Chiapas	Chiapas	4.44	4.44	→ 0.0%	↑ 33.3%
Plátano macho	Chiapas	8.00	8.00	→ 0.0%	↑ 8.1%
Naranja Valencia chica	Veracruz	8.00	6.80	↓ -15.0%	↑ 115.2%
Naranja Valencia mediana	Veracruz	10.80	9.80	↓ -9.3%	↑ 157.9%
Limón c/semilla #3	Michoacán	5.68	8.00	↑ 40.8%	↑ 79.0%
Limón c/semilla #4	Michoacán	7.58	10.21	↑ 34.7%	↑ 76.3%
Limón c/semilla #5	Michoacán	10.10	14.20	↑ 40.6%	↑ 42.0%
Limón s/semilla	Veracruz	6.00	7.00	↑ 16.7%	↓ -31.4%
Aguacate Hass	Michoacán	29.00	31.40	↑ 8.3%	↑ 25.6%
Papaya Maradol	Oaxaca	14.00	13.80	↓ -1.4%	↑ 38.0%
Piña grande*	Veracruz	18.40	20.00	↑ 8.7%	↑ 16.3%
Piña mediana*	Veracruz	14.00	15.20	↑ 8.6%	↑ 26.7%
Manzana Golden Delicious	Importación	38.24	40.00	↑ 4.6%	↑ 90.7%
Manzana Red Delicious	Importación	33.53	34.12	↑ 1.8%	↑ 62.9%
Manzana Starking	n.d.	n.d.	n.d.	n.d.	n.d.
Guayaba	Michoacán	10.20	8.80	↓ -13.7%	↓ -31.3%

Fuente: SNIIM-Secretaría de Economía.

1/ Variación con respecto al precio vigente 52 semanas atrás.

* La cotización es por pieza.

n.d. No disponible.

Variación de precios semanales de frutas y hortalizas en la Central de Abasto de Iztapalapa, D. F.



Inflación y variación de los precios

Producto	Ponderación en el INPC (%)	Precios al consumidor durante agosto de 2016		Precios al mayoreo, promedio de septiembre de 2016 ¹	
		Inflación mensual (porcentaje)	Inflación anual (porcentaje)	Variación mensual	Variación anual
Jitomate	0.495	5.70	-12.65	↑	↑
Papa	0.247	-1.07	-12.64	→	→
Chile jalapeño	0.091	0.28	-3.29	↑	↓
Cebolla	0.170	-1.60	-5.06	↑	↓
Zanahoria	0.069	-0.31	3.12	↑	↑
Tomate verde	0.131	16.60	23.81	↑	↑
Calabacita	0.126	3.60	23.13	↓	↑
Melón	0.046	8.71	2.11	↓	↓
Sandía	0.025	-0.80	2.56	↓	→
Plátano	0.170	-2.04	7.73	↓	↓
Naranja	0.035	6.26	18.41	↓	↑
Limón	0.207	14.65	-7.10	↑	↑
Aguacate	0.113	-17.94	29.00	↓	↑
Papaya	0.078	11.49	2.08	↑	↑
Manzana	0.227	1.57	29.16	↑	↑
Piña	0.014	-0.16	22.44	↑	↑
Guayaba	0.041	0.23	21.56	↓	→
Suma	2.287				
Frutas y verduras ^{2/}	3.560	1.18	7.10		
Agropecuarios ^{3/}	8.434	0.35	3.09		

Fuente: INEGI y SNIIM-Secretaría de Economía.

1/ Sentido de la variación mensual y anual del precio durante la primera semana de septiembre de 2016. Precios en la Central de Abasto de Iztapalapa, D.F. para los siguientes productos: tomate saladette en caja de 13 kg, papa alpha, chile jalapeño, cebolla bola blanca, zanahoria mediana, tomate verde, calabacita italiana, melón cantaloupe #36, sandía sangría, plátano Tabasco, naranja Valencia mediana, limón agrio con semilla #4, aguacate hass, papaya maradol, manzana golden delicious, piña mediana y guayaba.

2/ El grupo *Frutas y verduras* del INPC incluye 32 productos: los 17 productos listados y los 15 productos siguientes: frijol, lechuga y col, chayote, chile serrano, uva, nopales, durazno, chile poblano, pepino, pera, ejotes, chile seco, chícharo, otras legumbres y otras frutas.

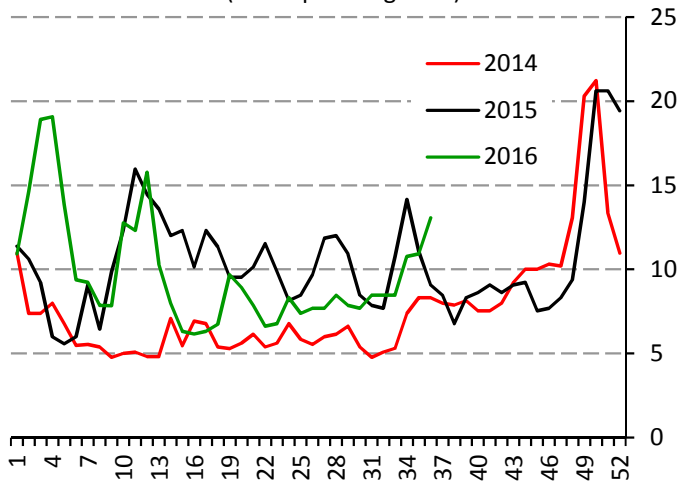
3/ El subíndice *Agropecuarios* del INPC comprende dos grupos: *Frutas y verduras* (32 productos) y *Pecuarios* (8 productos).

Precios semanales de frutas y hortalizas en la Central de Abasto de Iztapalapa, D.F.



Tomate rojo

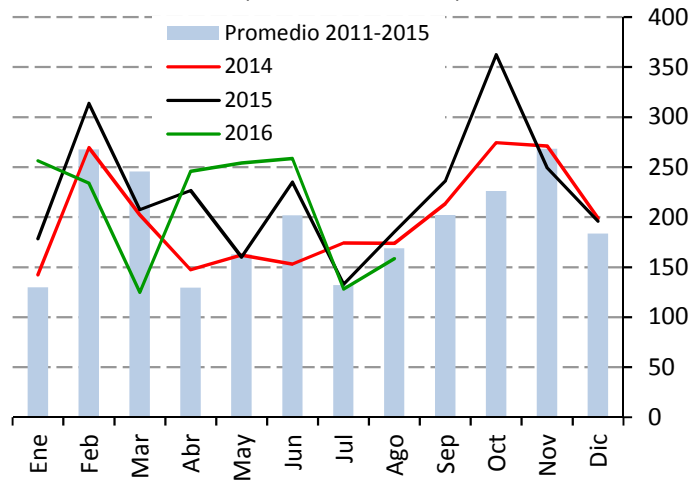
Precio de tomate saladette, en caja de 13 kg (Pesos por kilogramo)



Fuente: SNIIM-SE.

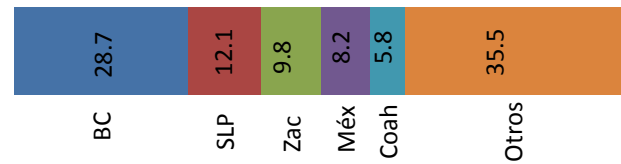
La oferta disminuyó por las lluvias ocurridas con anterioridad. Para esta semana, se reportó un incremento en las exportaciones y se contó con envíos de Sonora, Puebla y Baja California. Para los próximos quince días, se espera que el abasto sea consistente, por lo que es probable que las cotizaciones se ajusten a la baja.

Producción nacional mensual de tomate rojo (Miles de toneladas)



Fuente: SIAP-SAGARPA.

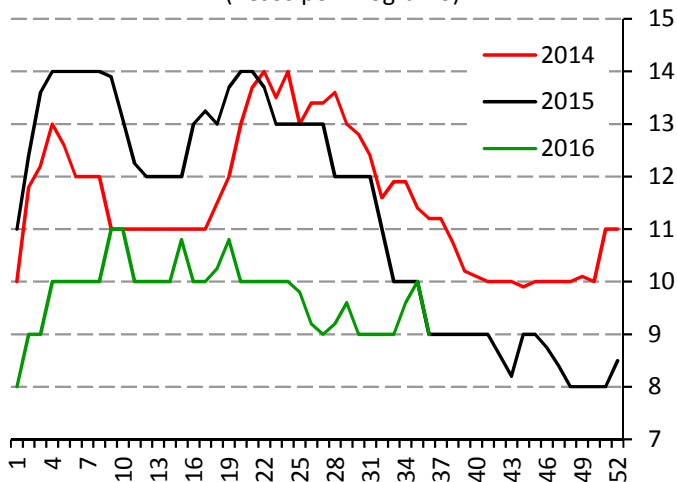
Producción de tomate rojo durante septiembre, 2013-2015 (Porcentaje)



Fuente: SIAP-SAGARPA.

Papa

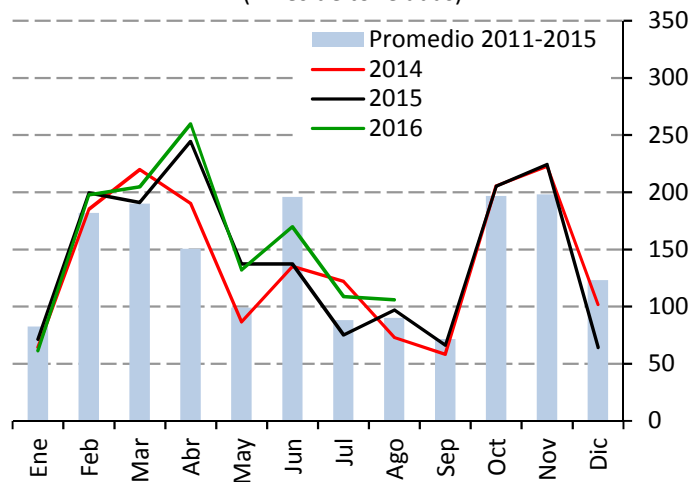
Precio de papa Alpha (Pesos por kilogramo)



Fuente: SNIIM-SE.

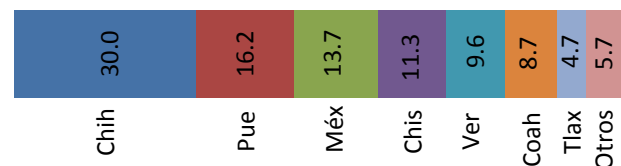
Aunque el precio subió, la oferta compuesta por los aportes de Sinaloa, Veracruz, Sonora y Puebla fue consistente. La calidad del producto se considera buena. Para las próximas dos semanas, se espera que las cotizaciones puedan mostrar ajustes a la baja, ya que la participación en el abasto por parte de Veracruz irá en aumento.

Producción nacional mensual de papa (Miles de toneladas)



Fuente: SIAP-SAGARPA.

Producción de papa durante septiembre, 2013-2015 (Porcentaje)



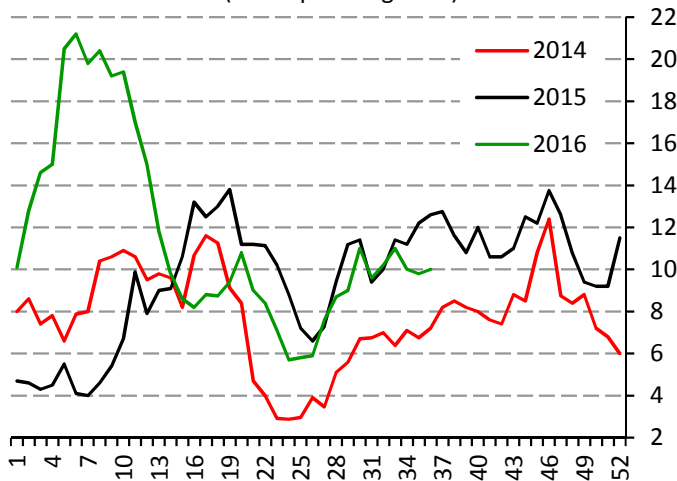
Fuente: SIAP-SAGARPA.

Precios semanales de frutas y hortalizas en la Central de Abasto de Iztapalapa, D.F.



Chile jalapeño

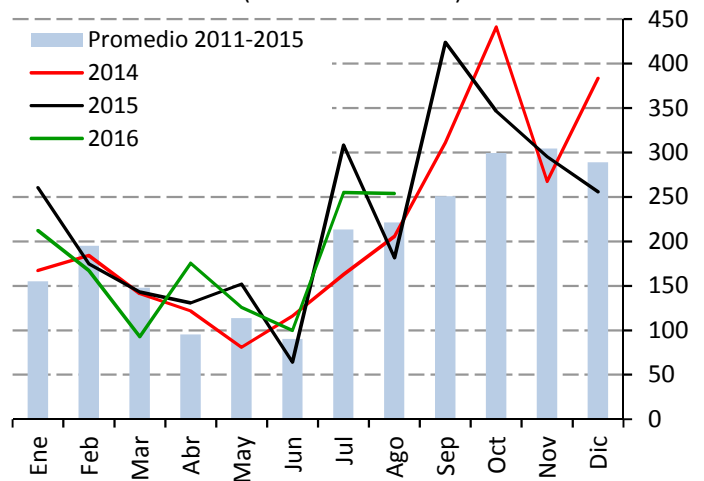
Precio de chile jalapeño
(Pesos por kilogramo)



Fuente: SNIIM-SE.

La oferta es consistente y se contó con aportes de Querétaro, Guanajuato y Michoacán. Para los próximos quince días, se espera que las cotizaciones mantengan estabilidad, sin descartar ajustes al alza, en caso de que la demanda se reactive.

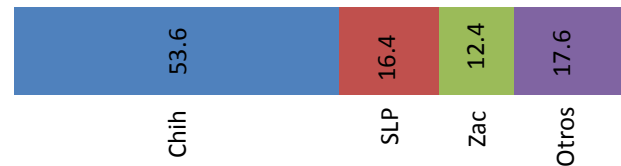
Producción nacional mensual de chile verde*
(Miles de toneladas)



Fuente: SIAP-SAGARPA.

*Chile verde de todas las variedades.

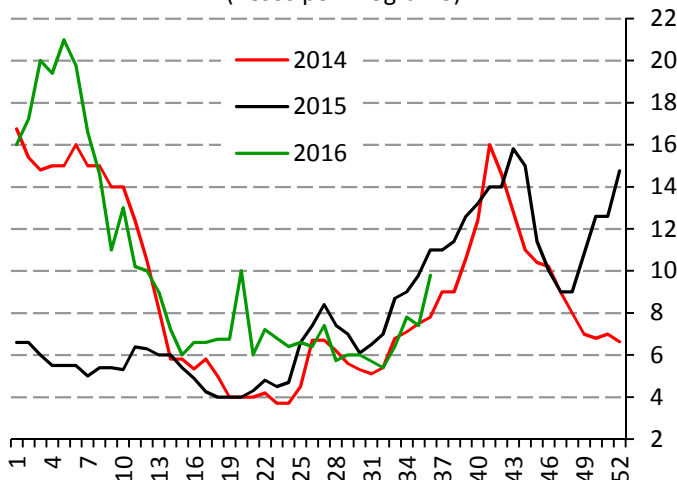
Producción de chile verde durante septiembre, 2013-2015*
(Porcentaje)



Fuente: SIAP-SAGARPA.

Cebolla

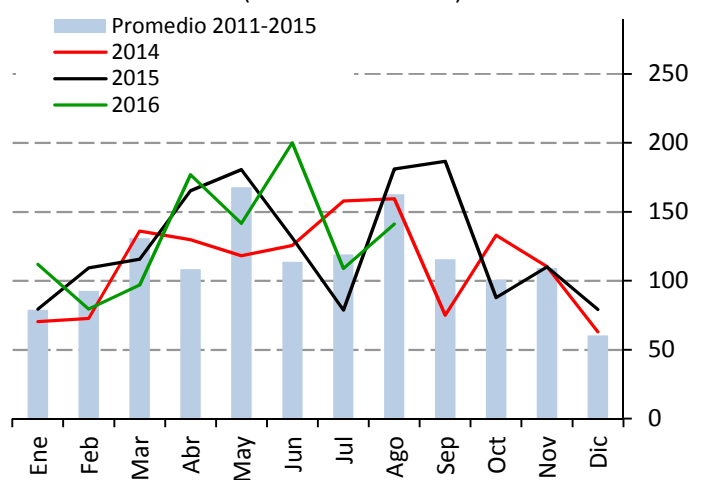
Precio de cebolla bola
(Pesos por kilogramo)



Fuente: SNIIM-SE.

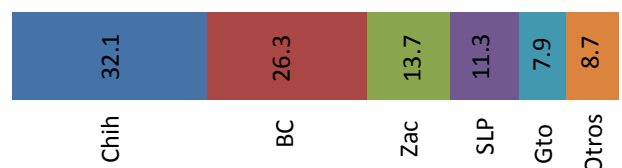
La oferta es consistente, aunque se compone de producto que sufrió afectaciones por las lluvias, es decir, que es cebolla de tamaño pequeño, mojada o sucia. Se registran aportes de Zacatecas, Chihuahua, Guanajuato y Baja California. Para los próximos quince días, se espera que las cotizaciones observen repuntes al alza, ya que es probable que la calidad del producto no mejore.

Producción nacional mensual de cebolla
(Miles de toneladas)



Fuente: SIAP-SAGARPA.

Producción de cebolla durante septiembre, 2013-2015
(Porcentaje)



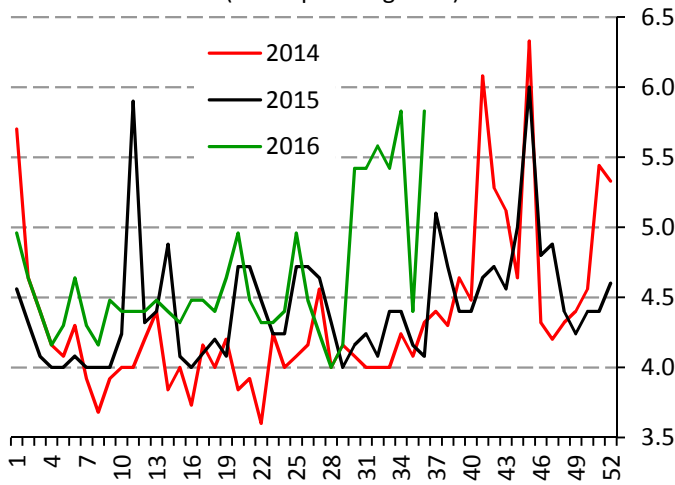
Fuente: SIAP-SAGARPA.

Precios semanales de frutas y hortalizas en la Central de Abasto de Iztapalapa, D.F.



Zanahoria

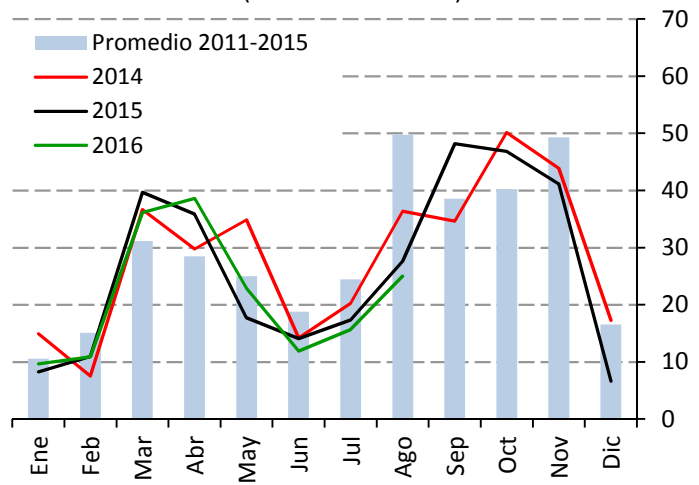
Precio zanahoria mediana
(Pesos por kilogramo)



Fuente: SNIIM-SE.

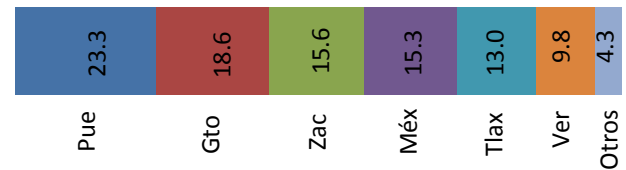
La oferta disminuyó derivada del clima lluvioso que afectó las actividades de recolección. Se contó con envíos de Puebla y Guanajuato. Para los próximos quince días, si las condiciones climatológicas no mejoran, es probable que los precios repunten.

Producción nacional mensual de zanahoria
(Miles de toneladas)



Fuente: SIAP-SAGARPA.

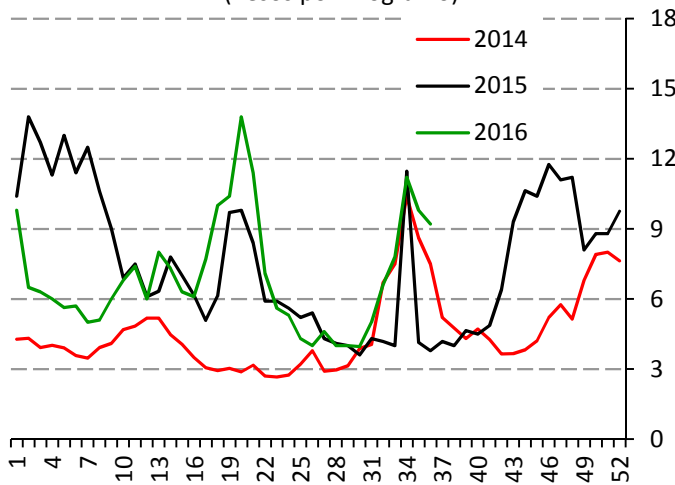
Producción de zanahoria durante septiembre, 2013-2015
(Porcentaje)



Fuente: SIAP-SAGARPA.

Tomate verde

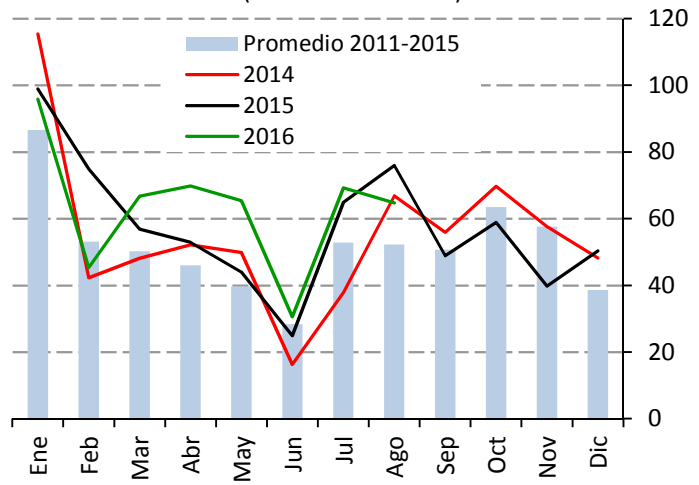
Precio de tomate verde
(Pesos por kilogramo)



Fuente: SNIIM-SE.

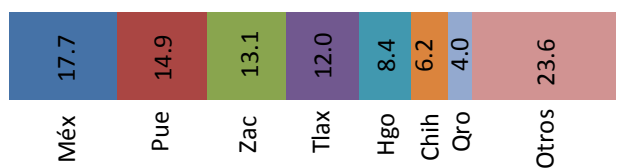
La oferta aumentó con la entrada de producto de Morelos y Guanajuato. Además, se contó con envíos de Zacatecas y Michoacán. Para las siguientes dos semanas, si el clima mejora, se espera que las cotizaciones se estabilicen.

Producción nacional mensual de tomate verde
(Miles de toneladas)



Fuente: SIAP-SAGARPA.

Producción de tomate verde durante septiembre, 2013-2015
(Porcentaje)



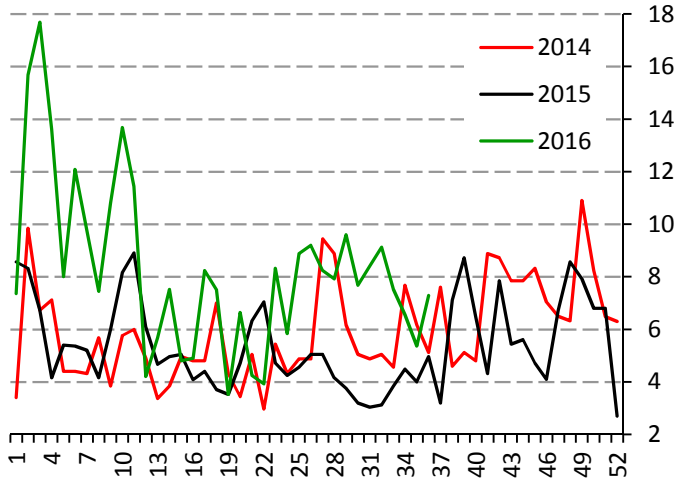
Fuente: SIAP-SAGARPA.

Precios semanales de frutas y hortalizas en la Central de Abasto de Iztapalapa, D.F.



Calabacita italiana

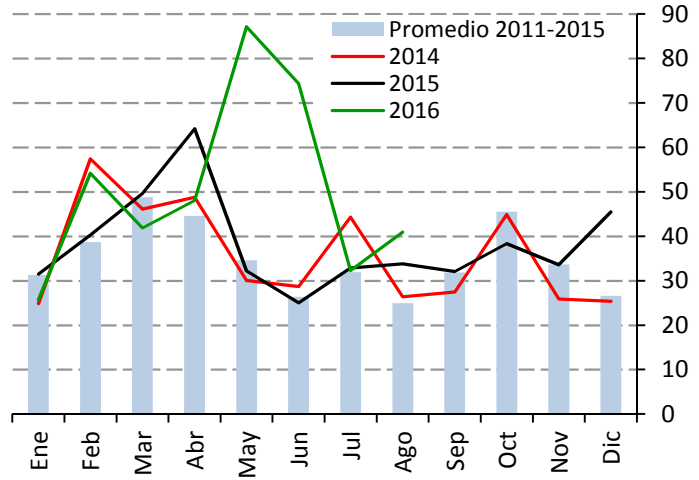
Precio de calabacita italiana
(Pesos por kilogramo)



Fuente: SNIIM-SE.

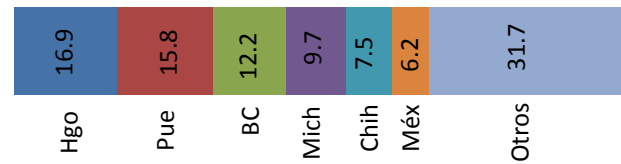
La oferta disminuyó por las condiciones de clima lluvioso lo que afectó las actividades de recolección. Los aportes provienen principalmente de Puebla. Para los próximos quince días se espera que las cotizaciones se estabilicen, ya que al mejorar el clima en esa entidad, el abasto se podría recuperar.

Producción nacional mensual de calabacita
(Miles de toneladas)



Fuente: SIAP-SAGARPA.

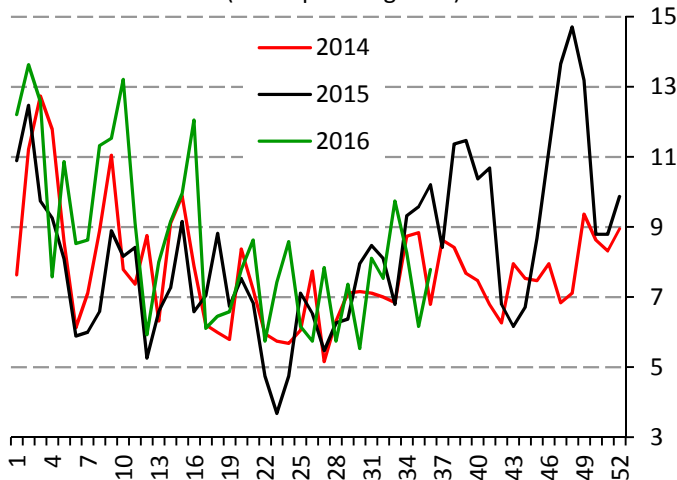
Producción de calabacita durante septiembre, 2013-2015
(Porcentaje)



Fuente: SIAP-SAGARPA.

Melón

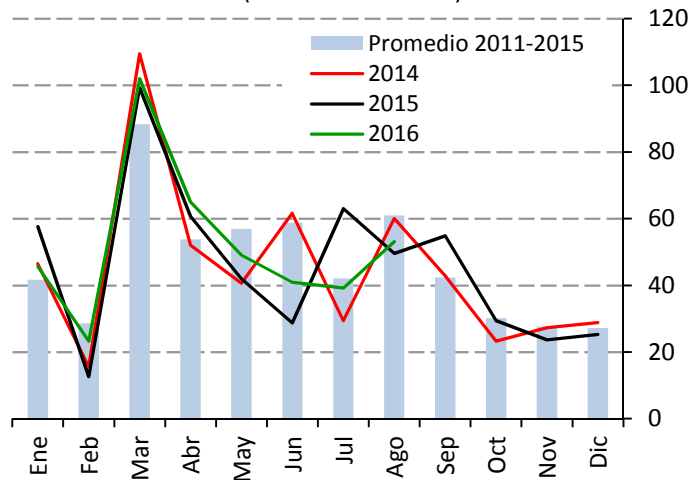
Precio de melón Cantaloupe #36
(Pesos por kilogramo)



Fuente: SNIIM-SE.

La oferta disminuyó, debido a las lluvias ocurridas en el norte del país. Los envíos provienen principalmente de Coahuila y Chihuahua. Para los próximos quince días, se espera que la oferta sea suficiente y permita que los precios se estabilicen.

Producción nacional mensual de melón
(Miles de toneladas)



Fuente: SIAP-SAGARPA.

Producción de melón durante septiembre, 2013-2015
(Porcentaje)



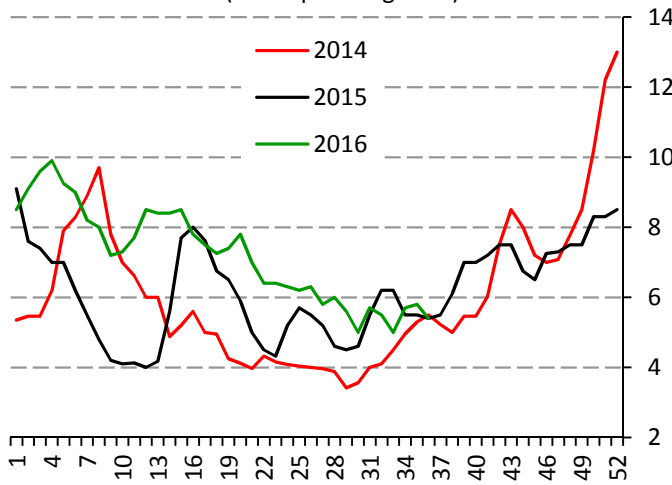
Fuente: SIAP-SAGARPA.

Precios semanales de frutas y hortalizas en la Central de Abasto de Iztapalapa, D.F.



Sandía

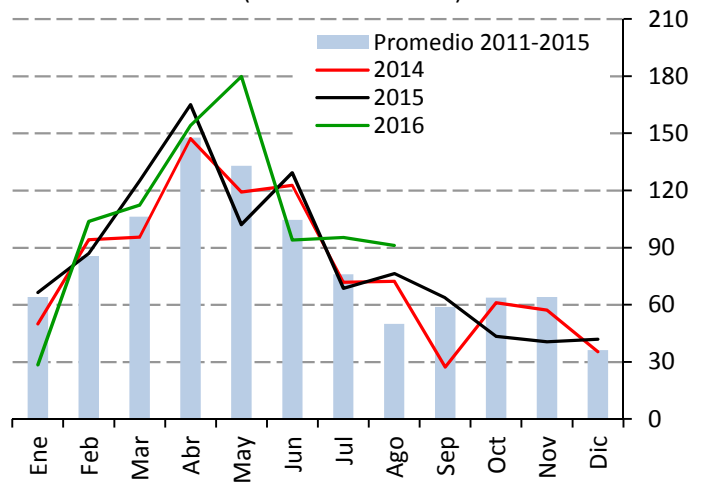
Precio sandía sangría
(Pesos por kilogramo)



Fuente: SNIIM-SE.

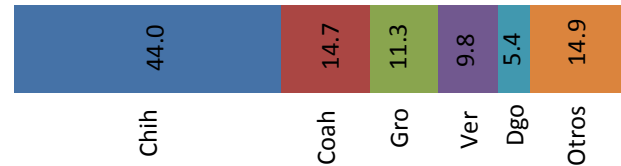
El precio de este producto fue consistente y se registraron aportes principalmente de Chihuahua. Durante los próximos quince días, se pronostica que las cotizaciones se mantengan sobre el nivel actual.

Producción nacional mensual de sandía
(Miles de toneladas)



Fuente: SIAP-SAGARPA.

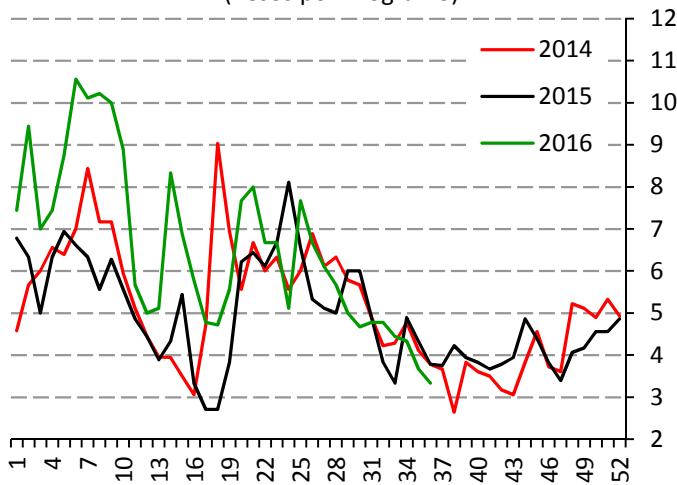
Producción de sandía durante septiembre, 2013-2015
(Porcentaje)



Fuente: SIAP-SAGARPA.

Plátano

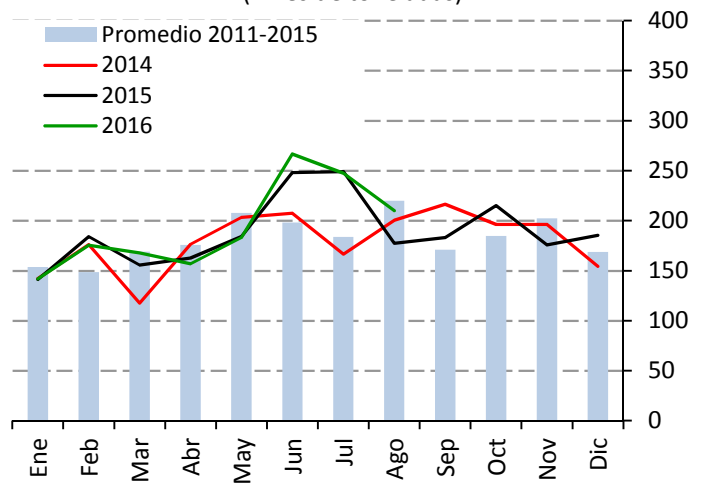
Precio de plátano Tabasco
(Pesos por kilogramo)



Fuente: SNIIM-SE.

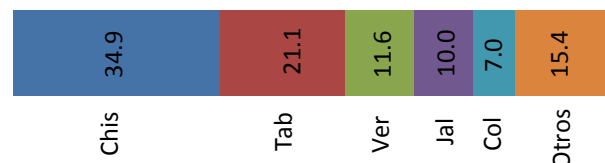
La oferta es suficiente y se contó con aportes de Chiapas y Veracruz. Para los próximos quince días, se espera que la demanda recupere dinamismo gradualmente, por el inicio el ciclo escolar en el nivel básico, por lo que no se descarta observar ajustes ligeros al alza.

Producción nacional mensual de plátano
(Miles de toneladas)



Fuente: SIAP-SAGARPA.

Producción de plátano durante septiembre, 2013-2015
(Porcentaje)



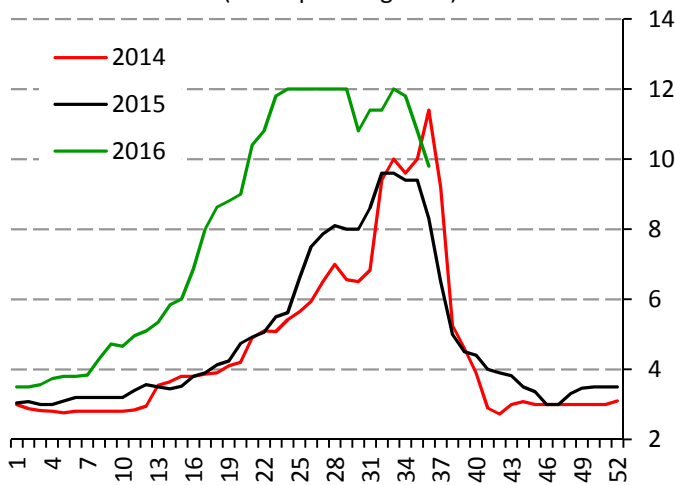
Fuente: SIAP-SAGARPA.

Precios semanales de frutas y hortalizas en la Central de Abasto de Iztapalapa, D.F.



Naranja

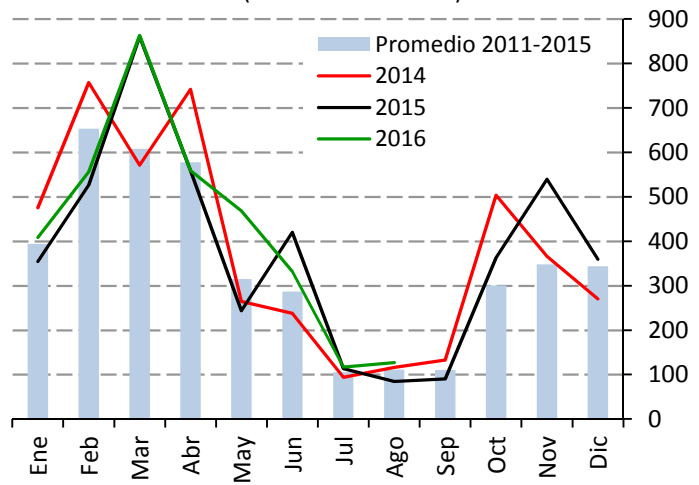
Precio de naranja Valencia mediana
(Pesos por kilogramo)



Fuente: SNIIM-SE.

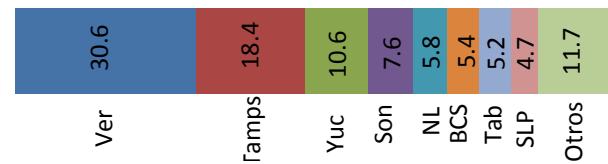
La oferta es amplia ya que los aportes de Veracruz en su variedad “temprana o March” van incrementándose gradualmente. También, se registraron envíos de San Luis Potosí. Para los quince días siguientes, se espera que el abasto sea consistente para permitir que los precios se estabilicen, sin descartar ajustes a la baja.

Producción nacional mensual de naranja
(Miles de toneladas)



Fuente: SIAP-SAGARPA.

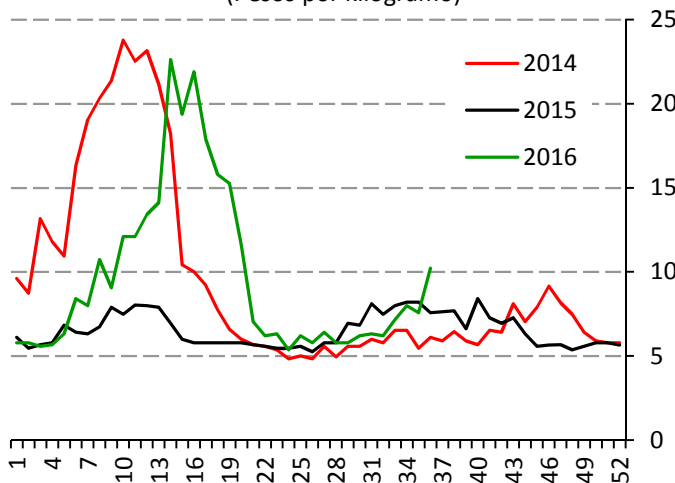
Producción de naranja durante septiembre, 2013-2015
(Porcentaje)



Fuente: SIAP-SAGARPA.

Limón

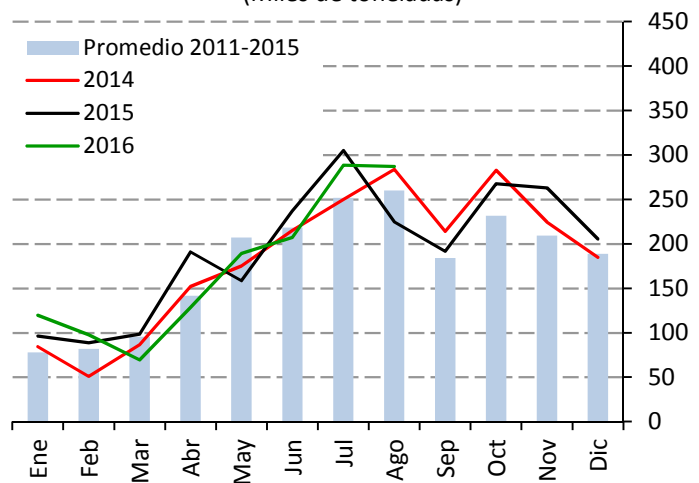
Precio de limón con semilla #4
(Pesos por kilogramo)



Fuente: SNIIM-SE.

La oferta observó una reducción, ya que las lluvias en Michoacán obstaculizaron las actividades de corte del producto. Por esta razón, los productores deciden no cortar el limón mojado, porque se mancha y se reduce su valor en el mercado. Para los próximos quince días, si las condiciones climáticas mejoran, se espera que las cotizaciones se estabilicen.

Producción nacional mensual de limón
(Miles de toneladas)



Fuente: SIAP-SAGARPA.

Producción de limón durante septiembre, 2013-2015
(Porcentaje)



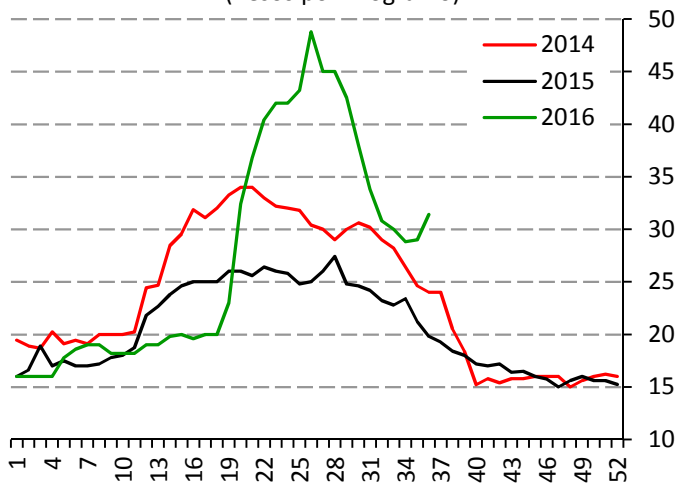
Fuente: SIAP-SAGARPA.

Precios semanales de frutas y hortalizas en la Central de Abasto de Iztapalapa, D.F.



Aguacate

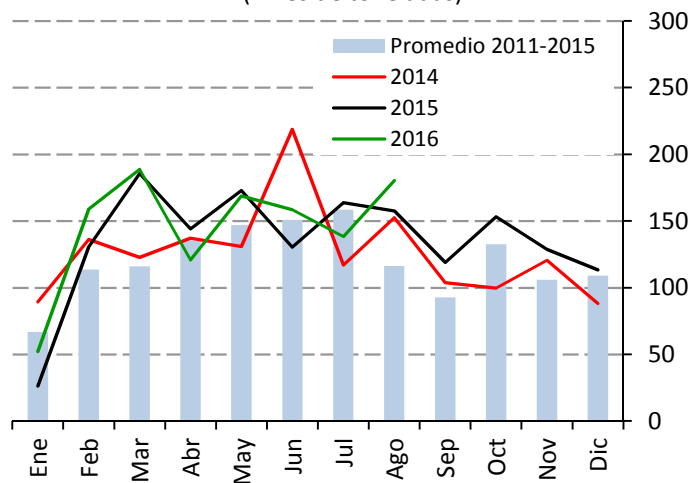
Precio aguacate Hass
(Pesos por kilogramo)



Fuente: SNIIM-SE.

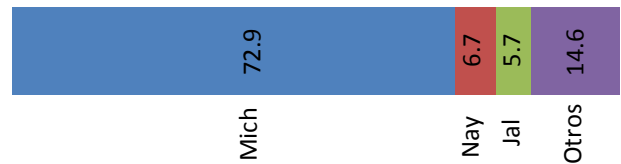
La oferta es consistente y se normaliza tanto en tamaño, como en calidad del producto. Los envíos provienen principalmente de Michoacán. Durante el periodo de análisis, la demanda aumentó por la celebración de las fiestas patrias. Para las próximas dos semanas, es posible que la demanda regrese a su nivel habitual y los precios se estabilicen, sin descartar ajustes a la baja.

Producción nacional mensual de aguacate
(Miles de toneladas)



Fuente: SIAP-SAGARPA.

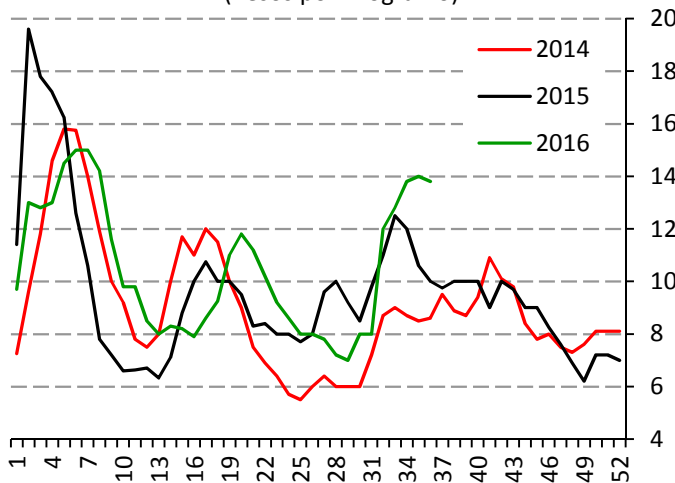
Producción de aguacate durante septiembre, 2013-2015
(Porcentaje)



Fuente: SIAP-SAGARPA.

Papaya

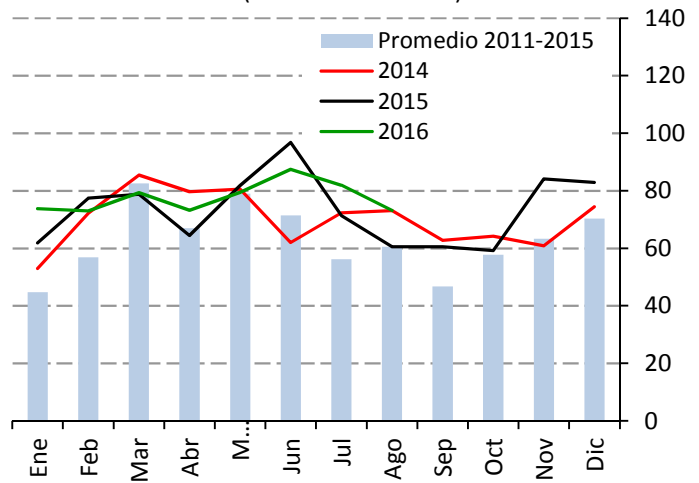
Precio de papaya maradol
(Pesos por kilogramo)



Fuente: SNIIM-SE.

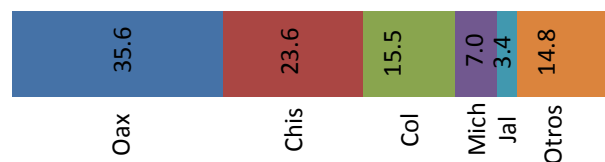
La oferta se recuperó. Se contó con aportes de Oaxaca, Michoacán y Veracruz. Para las siguientes dos semanas, es probable que el abasto vaya en aumento gradualmente, por lo que se espera que las cotizaciones se ajusten a la baja.

Producción nacional mensual de papaya
(Miles de toneladas)



Fuente: SIAP-SAGARPA.

Producción de papaya durante septiembre, 2013-2015
(Porcentaje)



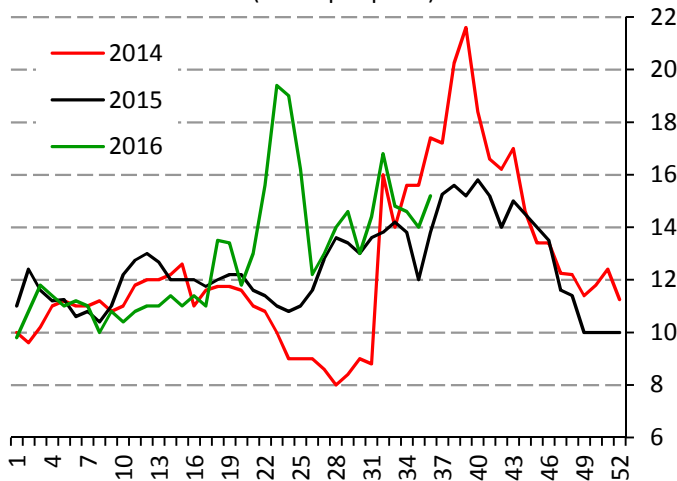
Fuente: SIAP-SAGARPA.

Precios semanales de frutas y hortalizas en la Central de Abasto de Iztapalapa, D.F.



Piña

Precio de piña mediana
(Pesos por pieza)

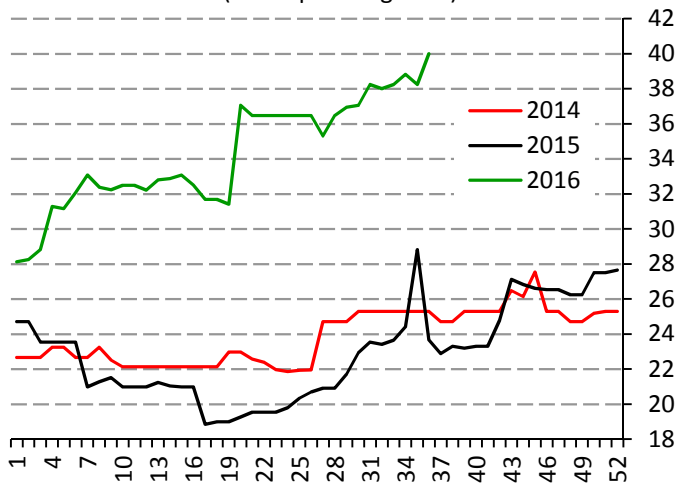


Fuente: SNIIM-SE.

La oferta es limitada y se observa presencia de la variedad “Esmeralda” en tamaño chico y de la denominada “Gota de Miel”, también en tamaño chico. Se contó con envíos de Veracruz. Para las próximos quince días, se espera que el abasto sea consistente y haya estabilidad de los precios.

Manzana

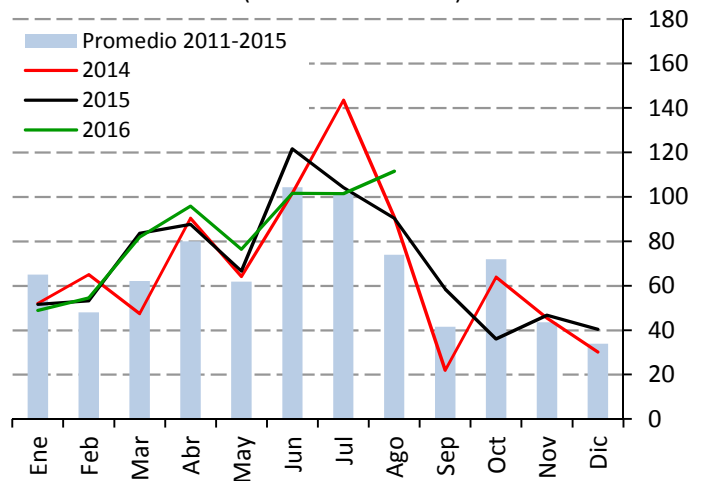
Precio de manzana golden delicious
(Pesos por kilogramo)



Fuente: SNIIM-SE.

La oferta es suficiente para abastecer al mercado. Se registran envíos de importación de Estados Unidos, provenientes de Washington. Para las próximas dos semanas se espera que inicie el abasto proveniente de Chihuahua.

Producción nacional mensual de piña
(Miles de toneladas)



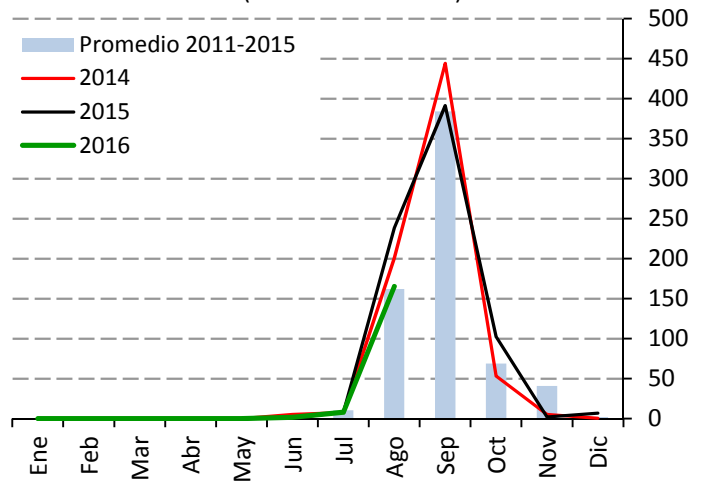
Fuente: SIAP-SAGARPA.

Producción de piña durante septiembre, 2013-2015
(Porcentaje)



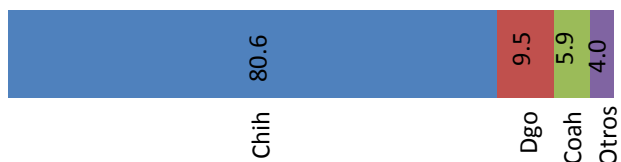
Fuente: SIAP-SAGARPA.

Producción nacional mensual de manzana
(Miles de toneladas)



Fuente: SIAP-SAGARPA.

Producción de manzana durante septiembre, 2013-2015
(Porcentaje)

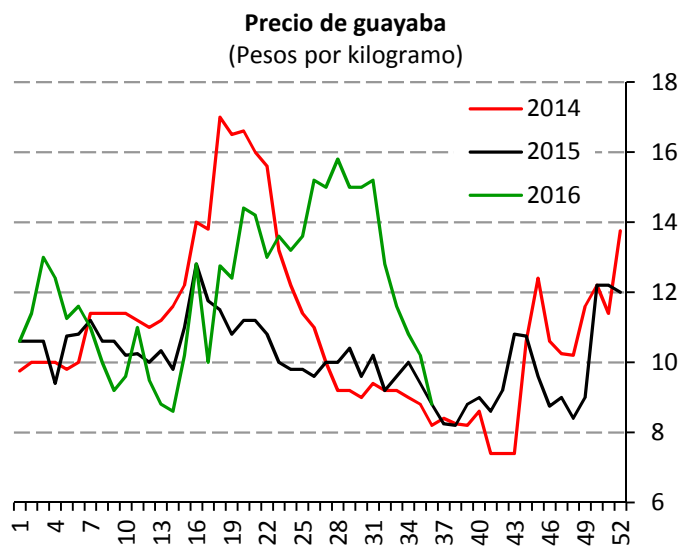


Fuente: SIAP-SAGARPA.

Precios semanales de frutas y hortalizas en la Central de Abasto de Iztapalapa, D.F.

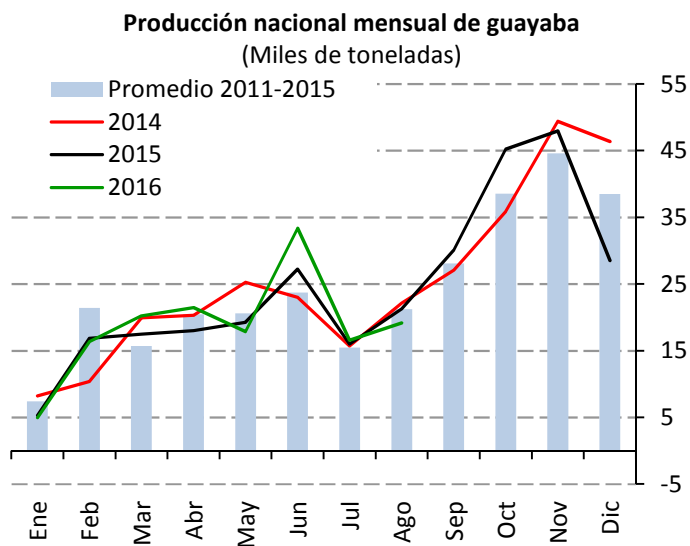


Guayaba



Fuente: SNIIM-SE.

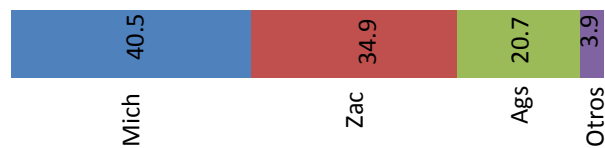
La oferta se recuperó, por lo que el abasto se considera suficiente para satisfacer los requerimientos del mercado. Los envíos provienen principalmente de Michoacán. Para los próximos quince días, si el abasto es consistente, y la demanda no muestra dinamismo, las cotizaciones podrían observar ajustes ligeros a la baja.



Fuente: SIAP-SAGARPA.

Producción de guayaba durante septiembre, 2013-2015

(Porcentaje)



Fuente: SIAP-SAGARPA.