

Reporte semanal de precios

Del 22 al 26 de agosto de 2016

Resumen

- Del 22 al 26 de agosto, los precios de los productos agropecuarios en el ámbito internacional que presentan ligeras variaciones semanales al alza son el café y el azúcar. En cambio, los precios que presentaron disminuciones fueron los del maíz amarillo, el trigo y el arroz. En el mercado nacional, el precio que presentó un aumento relevante fue el del huevo blanco.
- En particular, durante la semana del 22 al 26 de agosto, el precio internacional del café arábica mexicano en Nueva York fue 3,387.8 dólares por tonelada. Lo anterior representó un aumento de 4.7 por ciento con respecto a la cotización de la semana previa y de 13.9 por ciento a tasa anual. El precio del aromático avanzó debido a que las fuertes lluvias en algunas regiones productoras de Brasil, mayor productor y exportador mundial de café, hayan retrasado los trabajos de la actual cosecha de café.
- El precio de referencia del maíz amarillo en Estados Unidos bajó para ubicarse en 143.7 dólares por tonelada. Lo anterior representó una disminución de 4.5 por ciento con respecto a la cotización promedio de la semana previa y de 12.2 por ciento a tasa anual. Uno de los factores que hizo que el precio de referencia del maíz amarillo bajara fue la expectativa de amplia disponibilidad de este grano. De acuerdo con los pronósticos de producción del Departamento de Agricultura de Estados Unidos (USDA), se estima que en Estados Unidos, durante el ciclo 2016/17 la cosecha sería 11.4 por ciento mayor que la observada durante el periodo 2015/16. Así, se prevé que la producción para este país alcance un nivel récord de 384.9 millones de toneladas de maíz.
- Durante la semana de análisis, el precio del huevo blanco en centros de distribución del país se ubicó en 17.99 pesos por kilogramo, lo que representó un aumento de 7.3 por ciento respecto al precio promedio de la semana previa y una reducción de 7.9 por ciento a tasa anual. Cabe mencionar que el ajuste al alza en el precio nacional del huevo ocurre después de que a mediados de agosto de 2016 éste alcanzó su menor nivel en más de cuatro años.

Reporte semanal de precios

Semana del 22 al 26 de agosto de 2016



Producto	Mercado	Precio promedio semanal	Variación			Precio máximo Últimas 52 semanas	Precio mínimo
			Semana anterior	Mes anterior	Año anterior		
Maíz	EE. UU.: Maíz amarillo ^{1/}	143.7	↓ -4.5%	↓ -9.7%	↓ -12.2%	185.9	143.7
	México: Maíz blanco ^{2/}	5,659.4	↓ -0.1%	→ 0.0%	↑ 10.7%	5,665.6	5,048.3
	** México: Maíz amarillo ^{2/}	4,419.4	NA	↓ -4.7%	↑ 13.7%	4,638.8	3,952.5
Trigo	EE. UU.: Rojo duro de invierno ^{1/}	162.5	↓ -1.0%	↑ 2.6%	↓ -20.3%	216.5	156.8
	EE. UU.: Rojo suave de invierno ^{1/}	158.4	↓ -3.3%	↓ -3.1%	↓ -13.5%	210.0	158.4
	** México: Trigo grano ^{2/}	4,642.5	NA	↑ 3.0%	↓ -1.2%	5,198.3	4,450.0
Sorgo	EE. UU.: Sorgo grano ^{1/}	134.0	↓ -0.1%	↓ -5.1%	↓ -12.4%	166.5	134.0
	** México: Sorgo grano ^{2/}	4,154.4	NA	↑ 7.0%	↑ 6.5%	4,154.4	3,605.0
Arroz	EE. UU.: Arroz 'rough rice' ^{1/}	222.2	↓ -2.0%	↑ 0.9%	↓ -11.5%	292.9	209.1
	México: Arroz tipo Morelos ^{2/}	14,015.3	↑ 1.1%	↑ 3.1%	↑ 9.9%	14,223.7	12,868.8
Frijol	EE. UU.: Frijol pinto ^{1/}	821.2	NA	↑ 4.2%	↑ 35.5%	821.2	551.2
	México: Frijol pinto ^{2/}	19,005.7	↑ 0.7%	↑ 3.1%	↑ 46.3%	19,005.7	12,840.0
	México: Frijol peruano ^{2/}	33,625.2	↑ 0.2%	↑ 2.6%	↑ 45.3%	33,625.2	23,335.8
	México: Frijol negro ^{2/}	19,866.9	↑ 0.9%	↑ 2.9%	↑ 14.2%	19,866.9	17,393.3
	México: Frijol flor de mayo ^{2/}	19,875.9	↓ -0.2%	↑ 4.0%	↑ 39.2%	20,644.8	14,816.4
Azúcar	EE. UU.: Azúcar contrato # 11 ^{1/}	452.2	↑ 2.8%	↑ 6.4%	↑ 91.5%	452.2	241.4
	México: Azúcar estándar ^{2/}	14,832.9	↑ 1.1%	↑ 6.8%	↑ 49.5%	14,832.9	10,501.0
	México: Azúcar refinada ^{2/}	15,658.9	↑ 0.8%	↑ 6.0%	↑ 39.1%	15,658.9	11,582.2
Café y cacao	Mundial: ICO Composite ^{1/}	2,901.7	↑ 2.2%	↑ 0.4%	↑ 13.9%	2,994.5	2,400.0
	México: Arábica mexicano ^{1/}	3,387.8	↑ 4.7%	↑ 1.3%	↑ 13.9%	3,626.8	2,868.8
	Mundial: Cacao ^{1/}	3,014.8	↓ -1.7%	↑ 5.8%	↓ -2.9%	3,356.8	2,792.8
Soya y pasta de soya	EE. UU.: Soya grano	405.2	↓ -0.8%	↑ 1.3%	↑ 14.4%	446.7	331.0
	EE. UU.: Pasta de soya ^{1/}	362.4	↓ -2.0%	↓ -4.3%	↑ 1.3%	454.9	288.4
	** México: Pasta de soya ^{2/}	9,900.0	NA	↓ -5.0%	↑ 22.2%	10,425.0	7,156.2
Ganado en pie	México: Novillo en pie ^{2/}	43,921.4	↓ -0.2%	↓ -0.4%	↑ 0.2%	45,097.4	43,664.4
	México: Porcino en pie ^{2/}	28,244.1	→ 0.0%	↑ 1.2%	↑ 15.3%	28,366.1	24,446.0
Carnes	México: Carne de bovino ^{2/}	61,154.9	↑ 0.2%	↓ -0.2%	↑ 1.7%	62,056.3	58,631.0
	México: Carne de porcino ^{2/}	39,893.8	↑ 0.2%	↑ 0.1%	↑ 6.5%	39,913.2	37,247.6
	México: Pollo entero ^{2/}	30,988.4	↑ 0.6%	↑ 10.8%	↑ 10.4%	39,882.4	25,470.0
Huevo y leche	** EE. UU.: Huevo grande ^{3/}	0.74	NA	↑ 64.9%	↓ -64.3%	2.67	0.45
	México: Huevo blanco ^{2/}	17,990.0	↑ 7.3%	↑ 5.2%	↓ -7.9%	22,774.4	16,292.9
	México: Leche entera fluida ^{4/}	14.40	→ 0.0%	→ 0.0%	↑ 1.3%	14.46	14.22

Los precios internacionales son contratos internacionales de referencia. Los precios en México son precios en centrales de abasto del país.

Los precios de ganado bovino en pie se refieren a precios al productor, en rastros, de novillo finalizado.

Los precios de ganado porcino en pie se refieren a precios al productor, en rastros, de cerdo finalizado.

1/ Dólares por tonelada - 2/ Pesos por tonelada - 3/ Dólares por docena (precio al mayoreo) - 4/ Pesos por litro (pasteurizada en tiendas)

** El precio de estos productos se refiere al precio promedio en julio de 2016. Precios de salida en centros de distribución al mayoreo

FUENTES: BLOOMBERG, REUTERS, SNIIM-SE, USDA.

Precios al productor

Promedio nacional



Producto	feb-16	mar-16	abr-16	may-16	jun-16	jul-16	Variación (%)	
	(Pesos por tonelada)						Mensual	Anual
Maíz grano								
Maíz blanco	3,430	3,860	3,710	3,490	3,850	3,690	↓ -4.2%	↑ 12.2%
Maíz amarillo	3,380	3,380	3,580	3,270	3,620	3,650	↑ 0.8%	↑ 16.6%
Trigo grano								
Trigo cristalino	3,490	3,500	3,580	3,680	4,070	4,100	↑ 0.7%	↑ 9.0%
Trigo panificable	2,780	3,300	3,360	3,770	3,650	3,710	↑ 1.6%	↑ 10.4%
Sorgo grano								
Sorgo	2,970	3,230	3,160	3,030	2,970	3,260	↑ 9.8%	↑ 11.3%
Frijol								
Frijol pinto	10,390	14,080	10,010	10,000	13,760	12,890	↓ -6.3%	↑ 44.5%
Frijol negro	10,660	11,640	11,710	11,740	12,760	10,130	↓ -20.6%	↑ 3.7%
Frijol peruano	10,000	17,710	18,330	12,840	13,290	14,550	↑ 9.5%	↑ 41.1%
Carne de bovino								
En pie	32,910	33,140	33,100	33,810	34,030	33,630	↓ -1.2%	↓ -1.6%
En canal	62,370	62,810	60,610	64,100	63,830	61,420	↓ -3.8%	→ 0.0%
Carne de porcino								
En pie	23,550	23,390	23,970	24,140	24,490	25,980	↑ 6.1%	↑ 0.3%
En canal	39,600	39,650	40,360	40,400	40,580	41,350	↑ 1.9%	↑ 1.1%
Carne de pollo								
En pie	20,780	20,790	20,670	21,910	21,900	21,670	↓ -1.05%	↑ 5.7%
Huevo								
Huevo	17,400	18,210	18,500	16,090	14,400	13,240	↓ -8.1%	↓ -18.5%

Fuente: SIAP-SAGARPA.

Nota: Para productos agrícolas, huevo y leche, se refiere al precio pagado al productor en la venta de primera mano en la zona de producción. Para carnes, el precio en pie se refiere al precio pagado al productor a pie de granja o rancho y el precio en canal se refiere al precio en andén de rastro. Se reporta la información disponible.

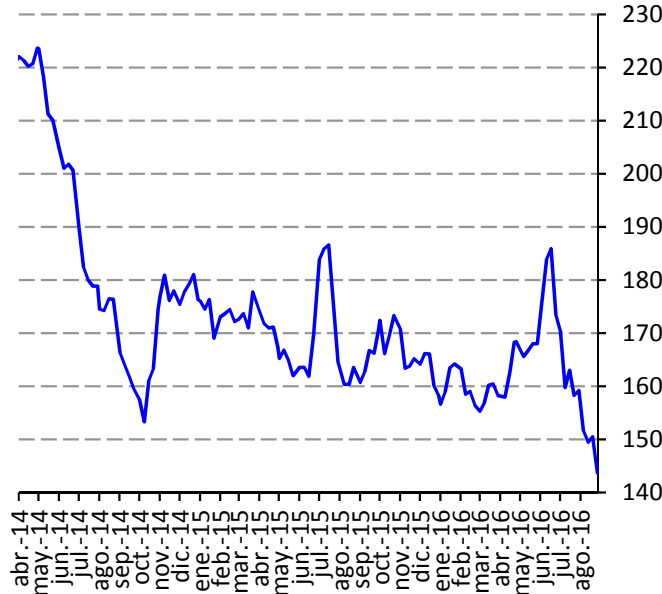
Reporte semanal de precios

Semana del 22 al 26 de agosto de 2016



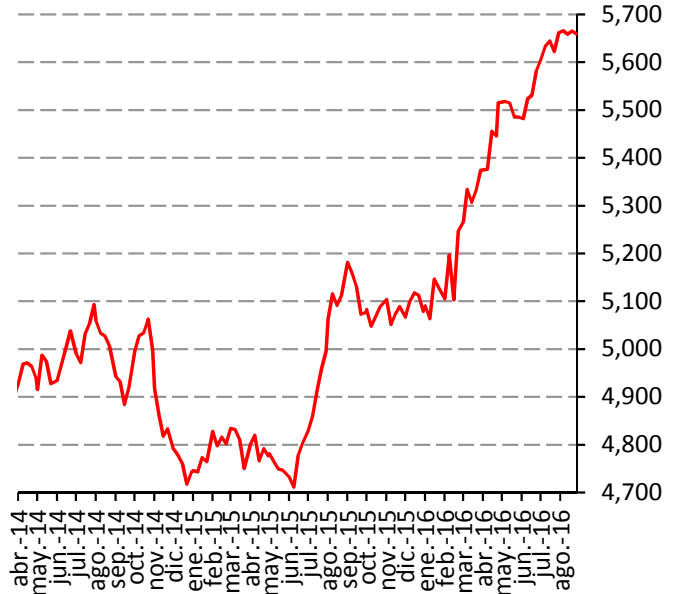
Maíz

Precio del maíz amarillo #2 en el Golfo, 2014-2016
(Dólares por tonelada)



Fuente: Reuters.

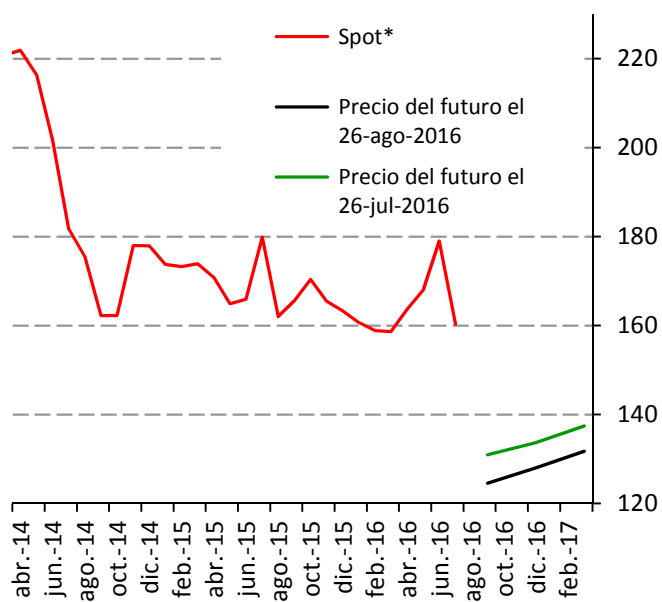
Precio del maíz blanco en México, 2014-2016*
(Pesos por tonelada)



Fuente: SNIIM-SE.

* Precio promedio en centrales de abasto.

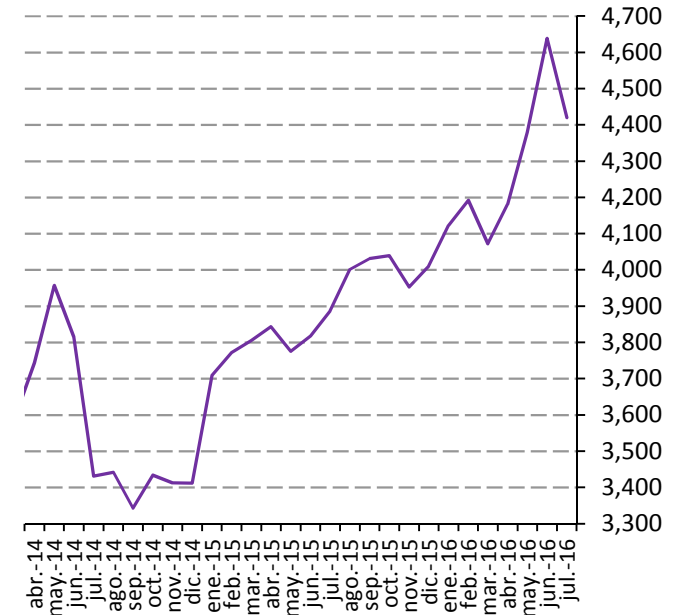
Precio spot y futuros del maíz amarillo, 2014-2016
(Dólares por tonelada)



Fuente: Reuters.

*Precio promedio mensual.

Precio del maíz amarillo en México, 2014-2016*
(Pesos por tonelada)



Fuente: SNIIM-SE.

* Precio promedio en centros de distribución.

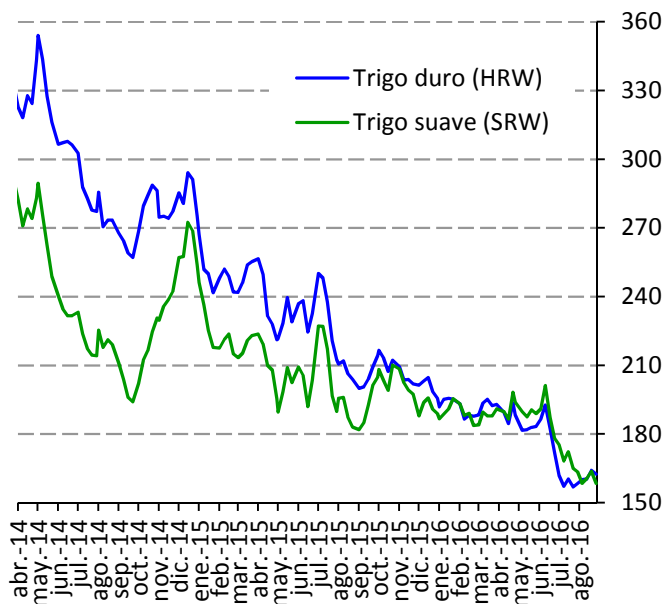
Reporte semanal de precios

Semana del 22 al 26 de agosto de 2016



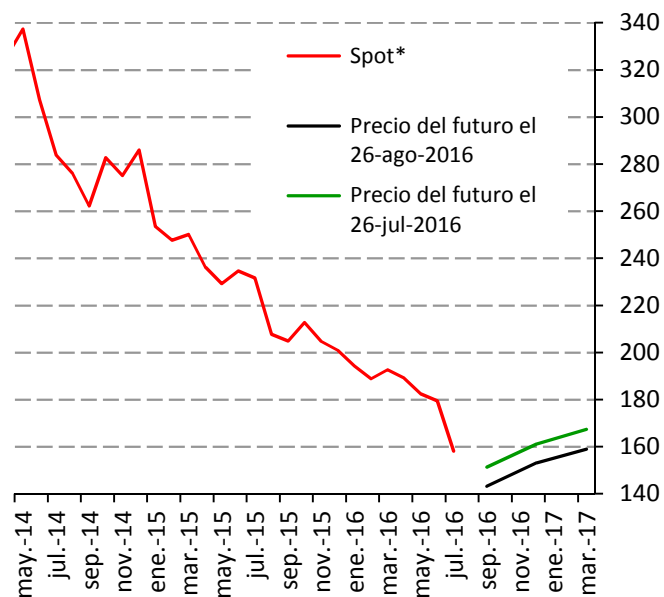
Trigo

Precio del trigo en EE.UU., 2014-2016
(Dólares por tonelada)



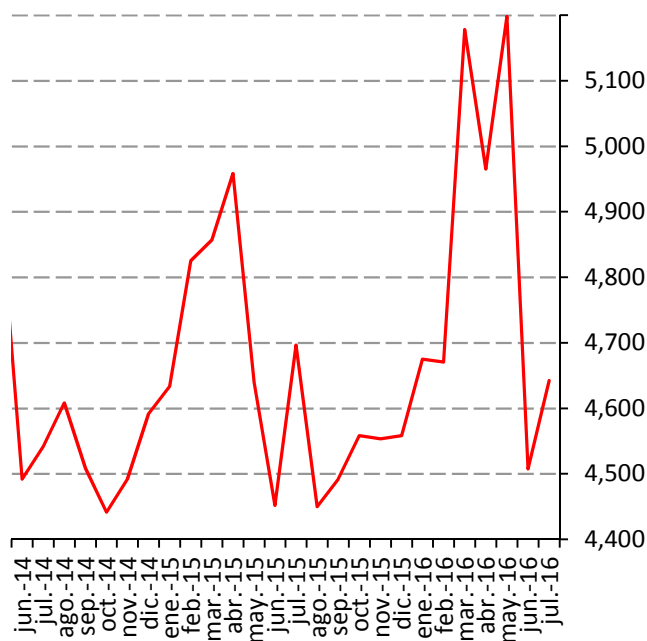
Fuente: Reuters.

Precio spot y futuros del trigo HRW, 2014-2016
(Dólares por tonelada)



Fuente: Reuters.

Precio del trigo en México, 2014-2016*
(Pesos por tonelada)



Fuente: SNIIM-SE.

* Precio promedio en centros de distribución.

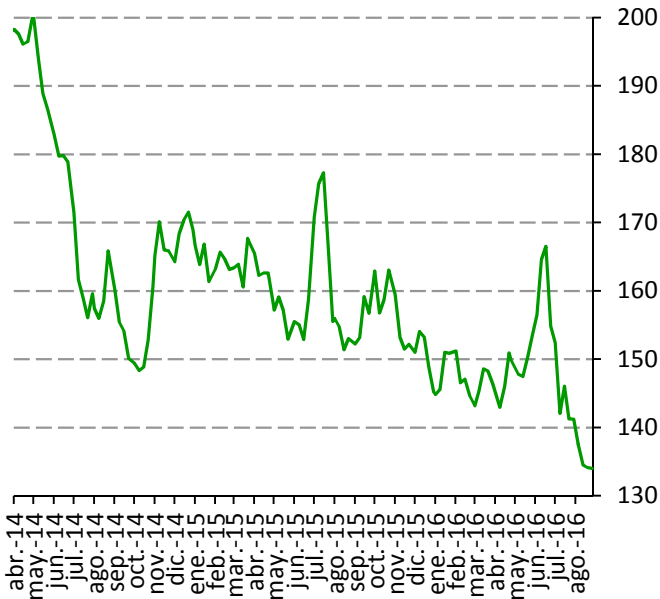
Reporte semanal de precios

Semana del 22 al 26 de agosto de 2016



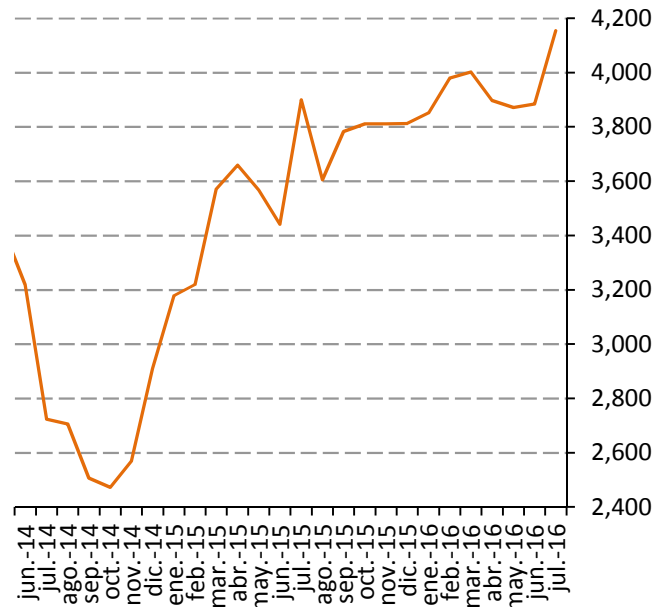
Sorgo

Precio del sorgo en EE.UU., 2014-2016
(Dólares por tonelada)



Fuente: Reuters.

Precio del sorgo en México, 2014-2016*
(Pesos por tonelada)

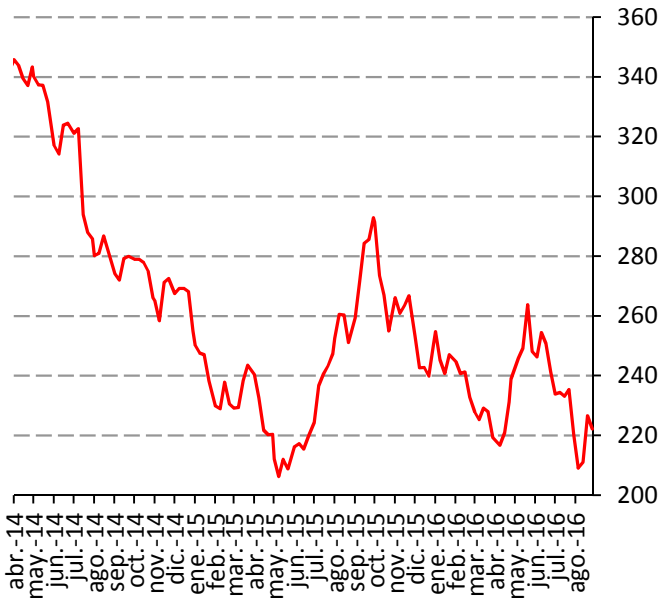


Fuente: SNIIM-SE.

* Precio promedio en centros de distribución.

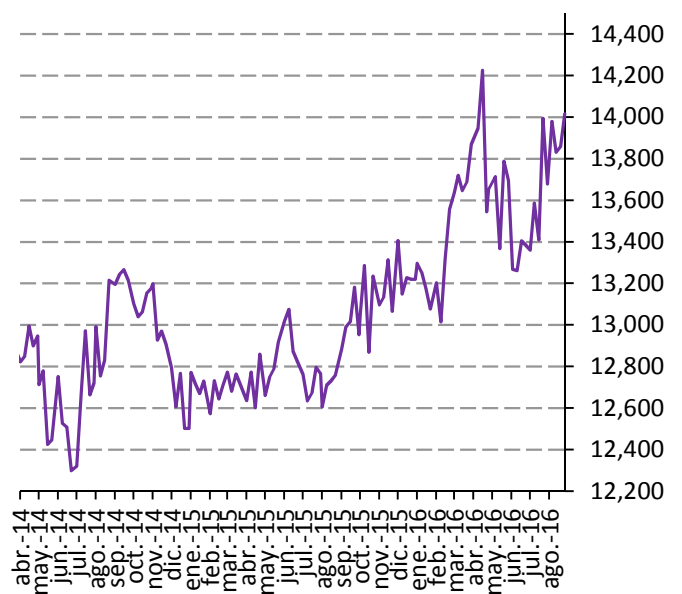
Arroz

Precio del arroz en EE.UU., 2014-2016
(Dólares por tonelada)



Fuente: Reuters.

Precio del arroz pulido tipo Morelos en México, 2014-2016*
(Pesos por tonelada)



Fuente: SNIIM-SE.

* Precio promedio en centrales de abasto.

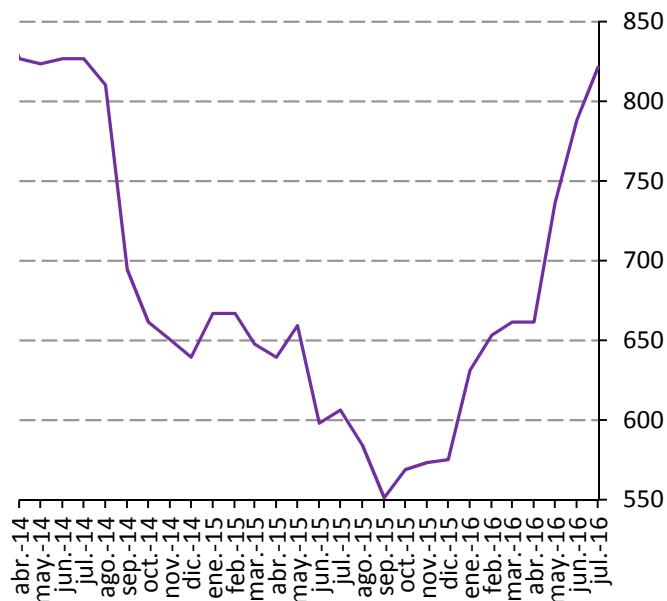
Reporte semanal de precios

Semana del 22 al 26 de agosto de 2016



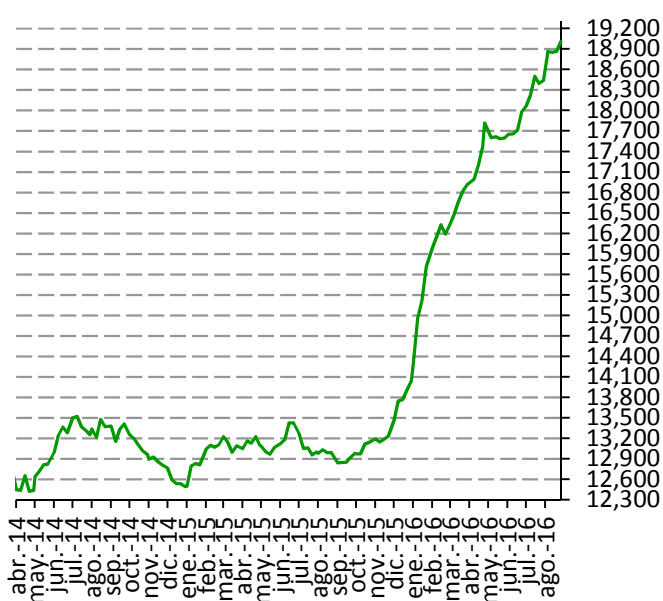
Frijol

Precio del frijol pinto en EE.UU., 2014-2016
(Dólares por tonelada)



Fuente: Reuters.

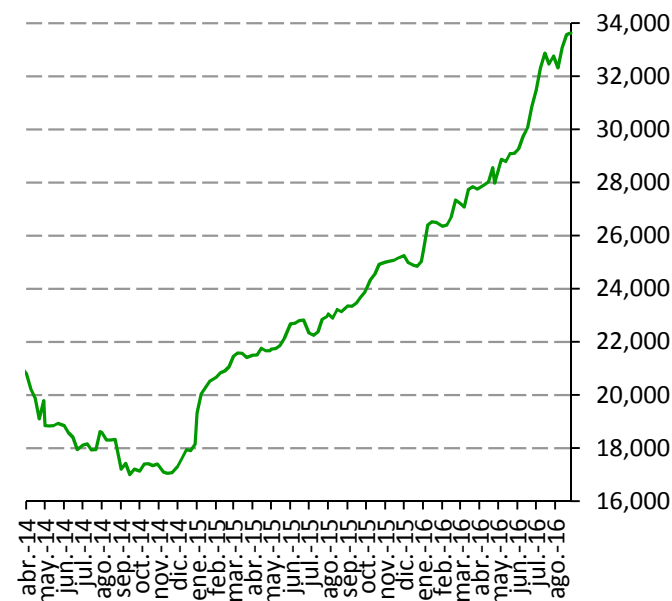
Precio del frijol pinto en México, 2014-2016*
(Pesos por tonelada)



Fuente: SNIIM-SE.

* Precio promedio en centrales de abasto.

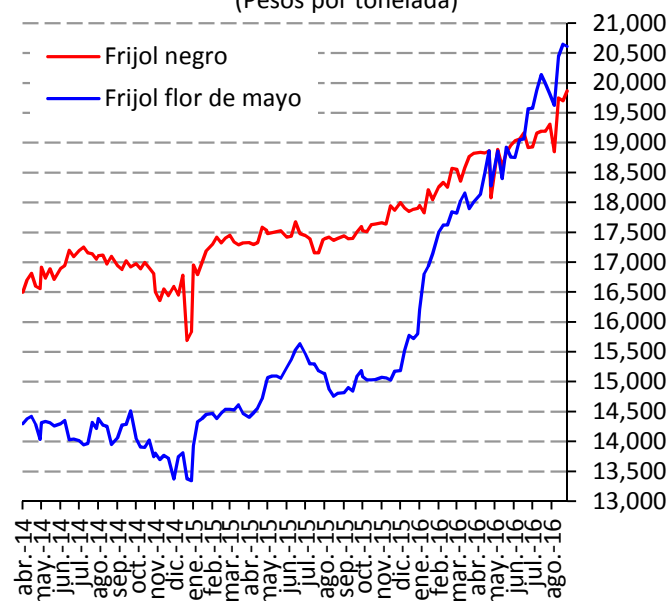
Precio del frijol peruano en México, 2014-2016*
(Pesos por tonelada)



Fuente: SNIIM-SE.

* Precio promedio en centrales de abasto.

Precio del frijol negro y flor de mayo en México, 2014-2016*
(Pesos por tonelada)



Fuente: SNIIM-SE.

* Precio promedio en centrales de abasto.

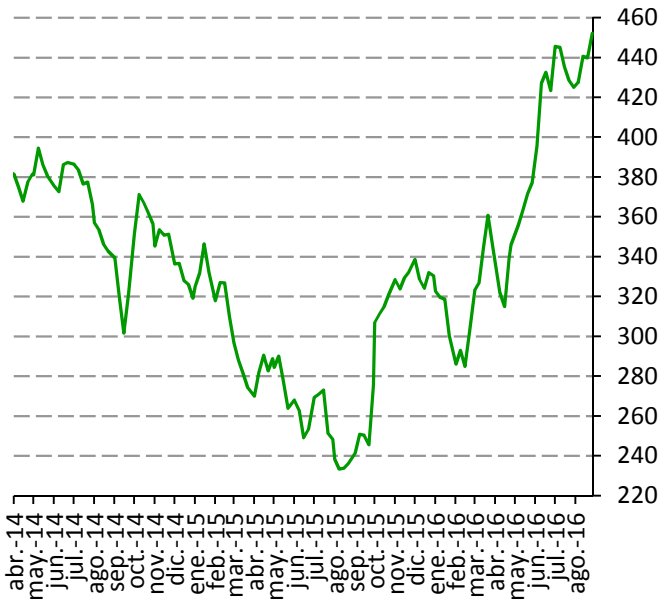
Reporte semanal de precios

Semana del 22 al 26 de agosto de 2016



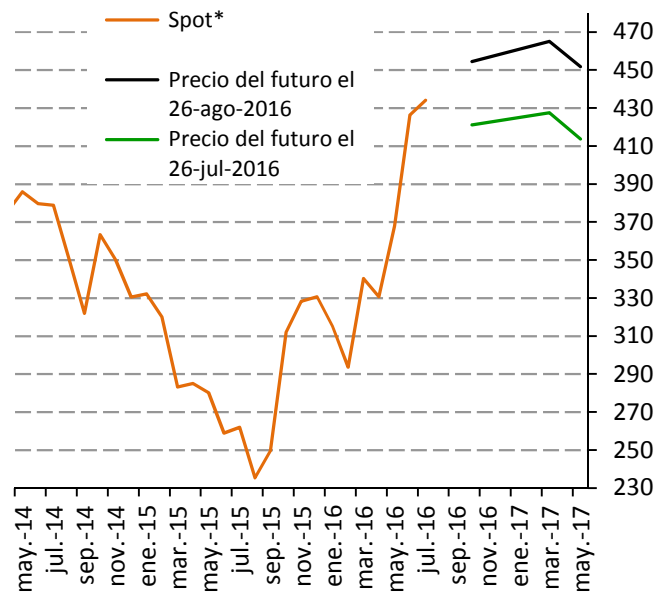
Azúcar

Precio del azúcar contrato 11, 2014-2016
(Dólares por tonelada)



Fuente: Reuters.

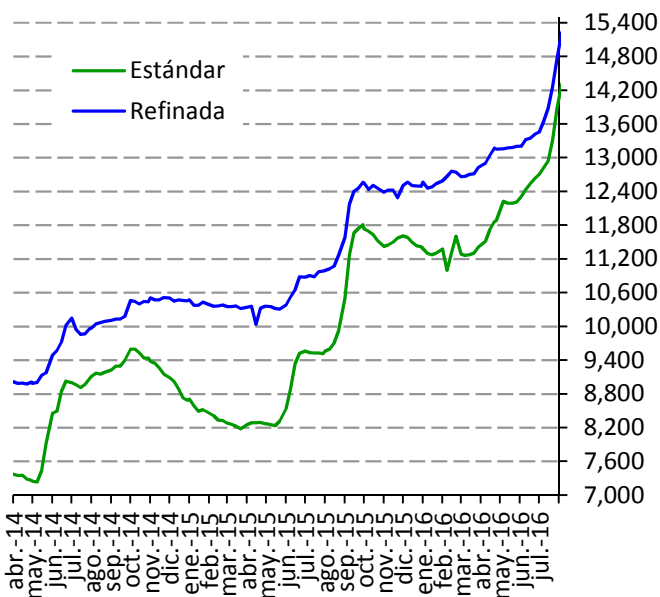
Precio spot y futuros, azúcar contrato 11, 2014-2016
(Dólares por tonelada)



Fuente: Reuters.

*Precio promedio mensual.

Precio del azúcar en México, 2014-2016*
(Pesos por tonelada)



Fuente: SNIIM-SE.

* Precio promedio en centrales de abasto.

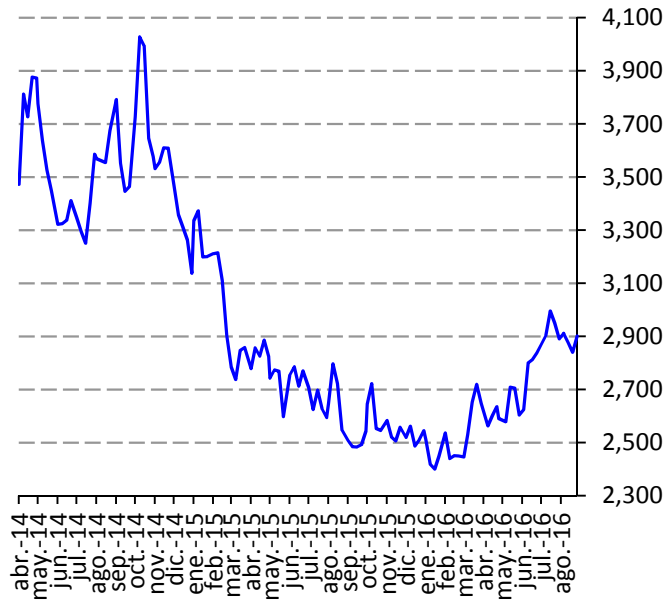
Reporte semanal de precios

Semana del 22 al 26 de agosto de 2016



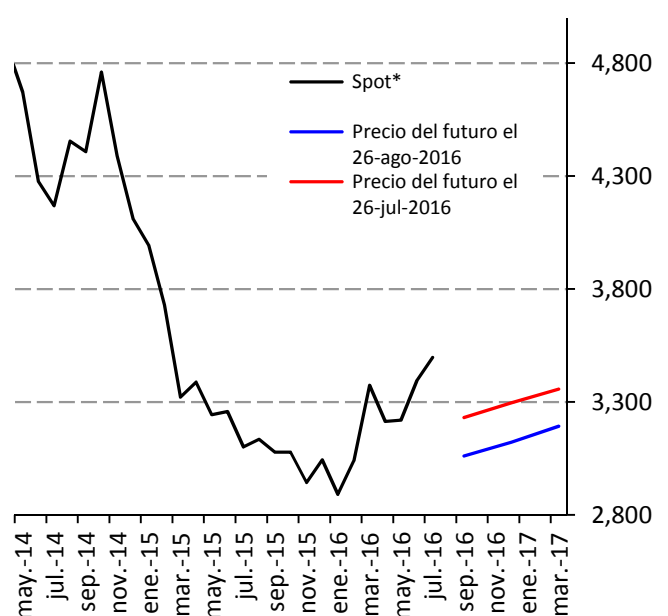
Café y cacao

Precio del café ICO, 2014-2016
(Dólares por tonelada)



Fuente: Reuters.

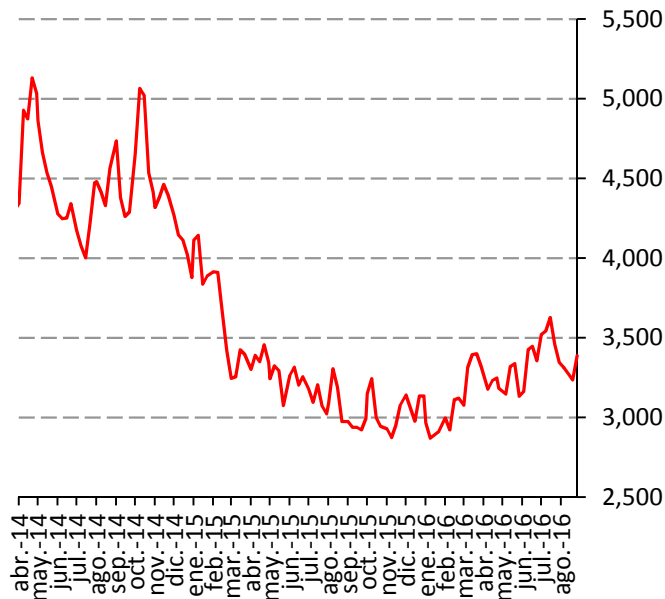
Precio spot y futuros del café arábica mexicano en Nueva York, 2014-2016



Fuente: Reuters.

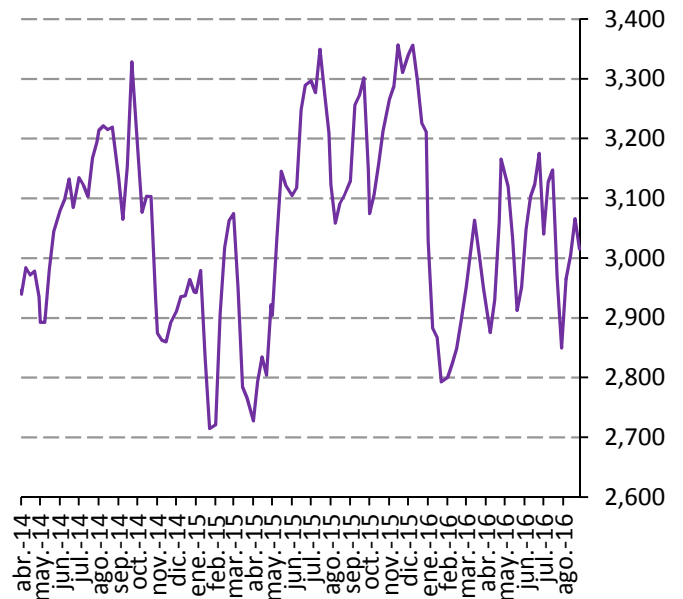
* Precio promedio mensual.

Precio del café arábica mexicano en NY, 2014-2016
(Dólares por tonelada)



Fuente: Reuters.

Precio internacional del cacao, 2014-2016
(Dólares por tonelada)



Fuente: Reuters.

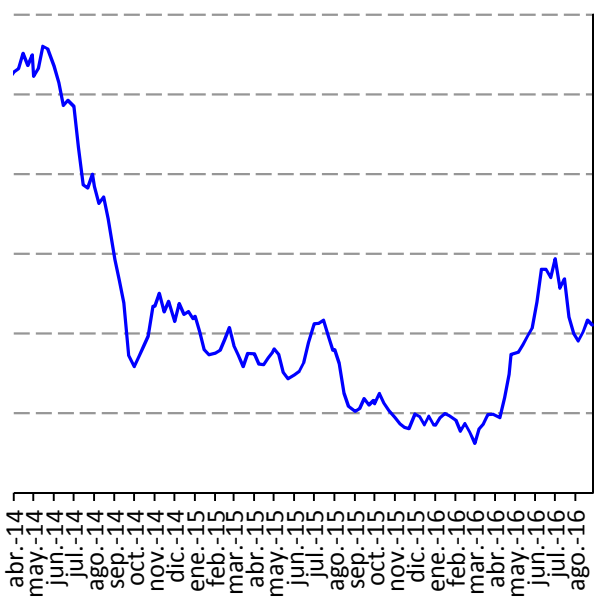
Reporte semanal de precios

Semana del 22 al 26 de agosto de 2016



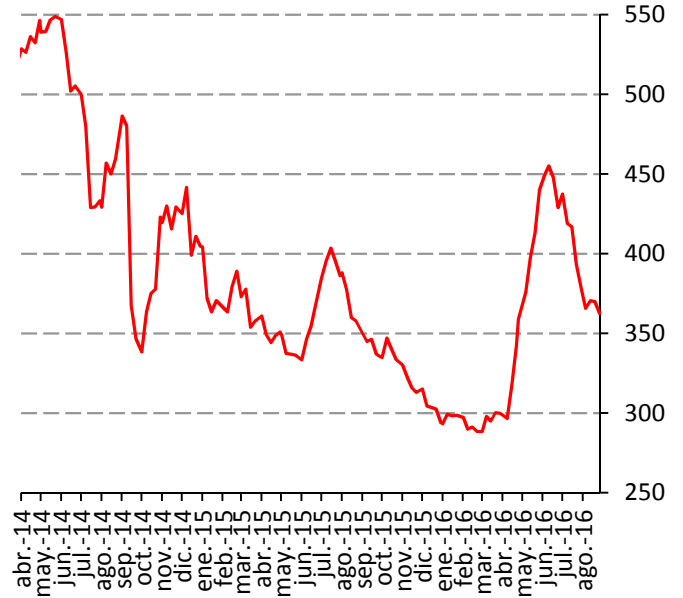
Soya y pasta de soya

Precio de la soya grano en EEUU, 2014-2016
(Dólares por tonelada)



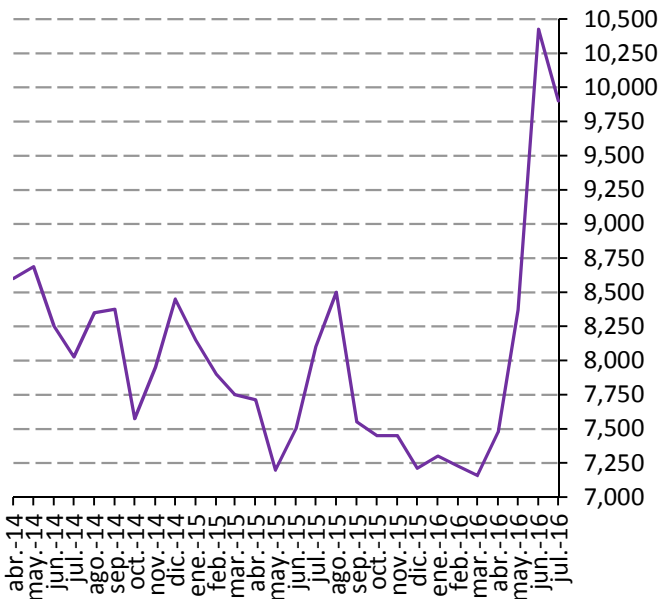
Fuente: Reuters.

Precio de la pasta de soya en EEUU, 2014-2016
(Dólares por tonelada)



Fuente: Reuters.

Precio de la pasta de soya en México, 2014-2016*
(Pesos por tonelada)



Fuente: SNIIM-SE.

* Precio promedio en centros de distribución.

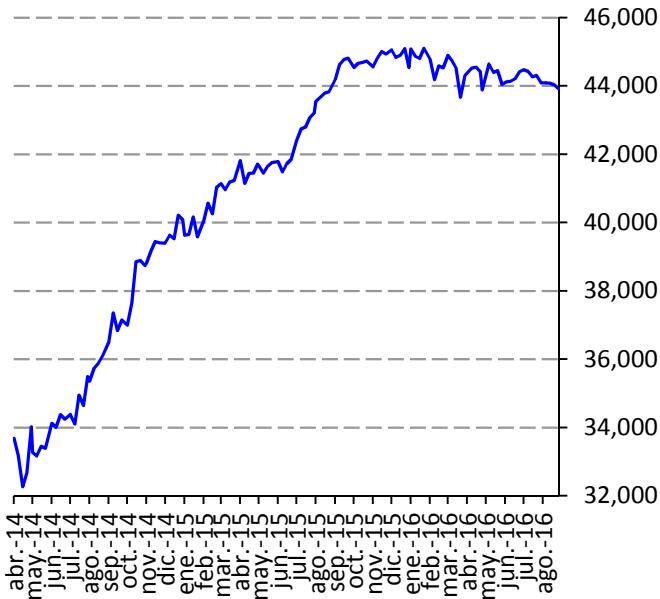
Reporte semanal de precios

Semana del 22 al 26 de agosto de 2016



Ganado en pie

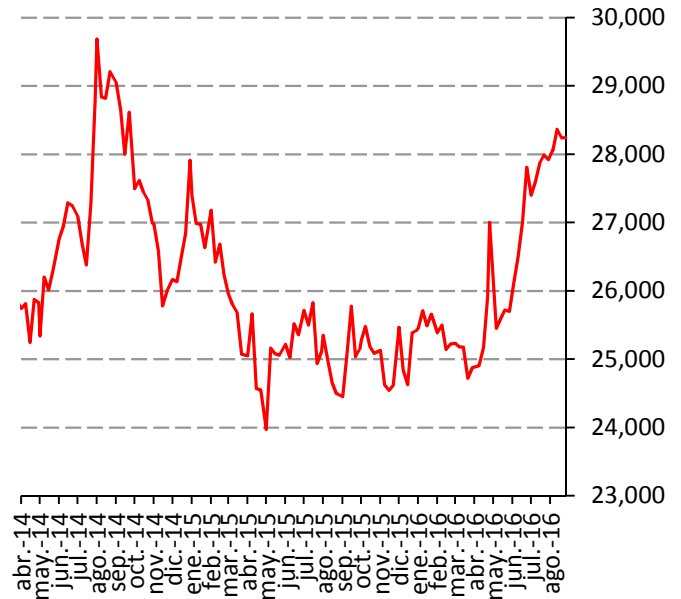
Precio del novillo en pie en México, 2014-2016*
(Pesos por tonelada)



Fuente: SNIIM-SE.

* Precio al productor, en rastros, de novillo finalizado.

Precio del cerdo en pie en México, 2014-2016*
(Pesos por tonelada)

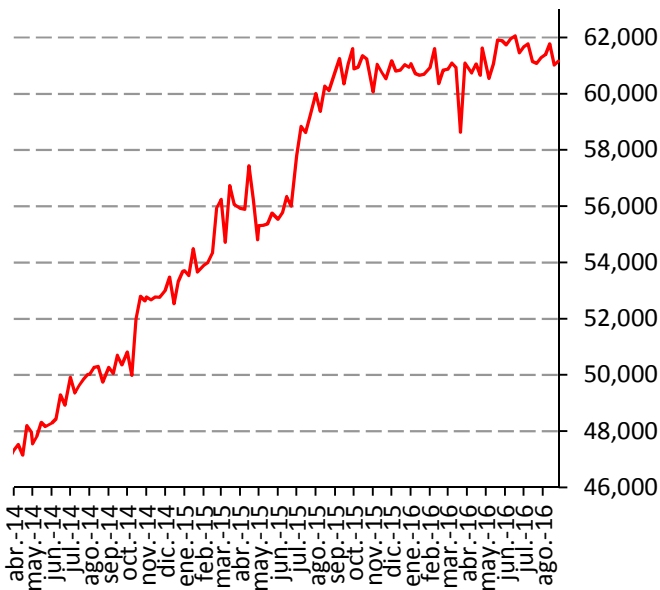


Fuente: SNIIM-SE.

* Precio al productor, en rastros, de cerdo finalizado.

Carne en canal

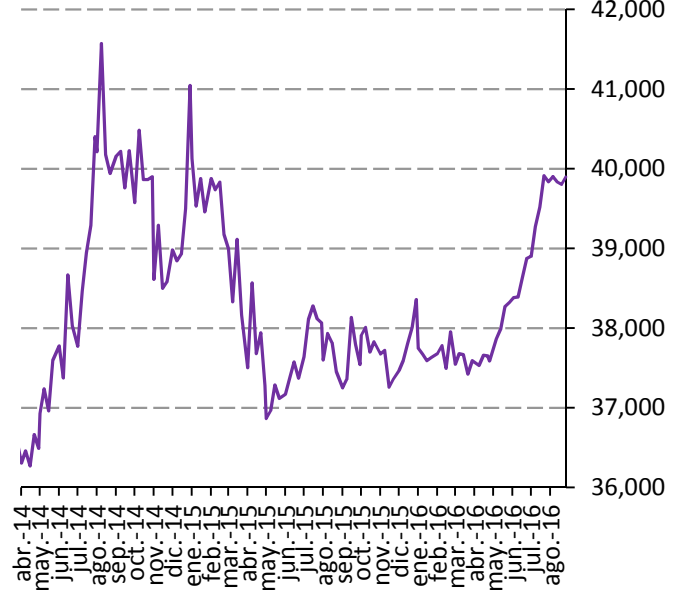
Precio de la carne de bovino en México, 2014-2016*
(Pesos por tonelada)



Fuente: SNIIM-SE.

* Precio promedio en rastros.

Precio de la carne de cerdo en México, 2014-2016*
(Pesos por tonelada)



Fuente: SNIIM-SE.

* Precio promedio en rastros.

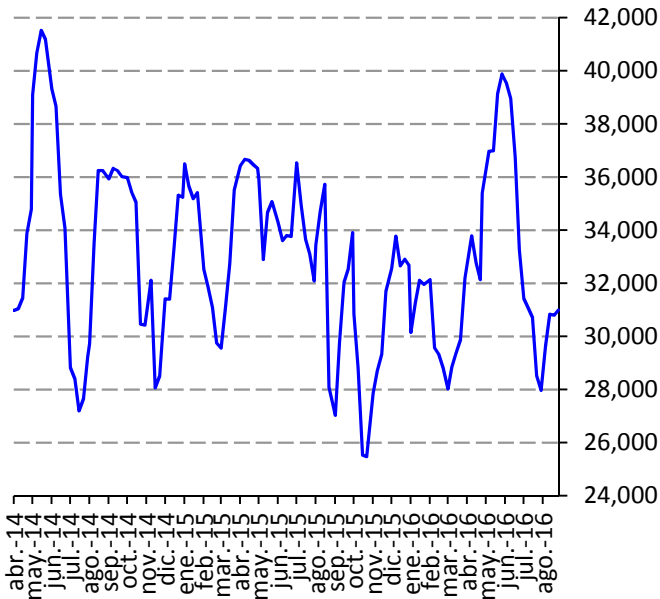
Reporte semanal de precios

Semana del 22 al 26 de agosto de 2016



Pollo, huevo y leche

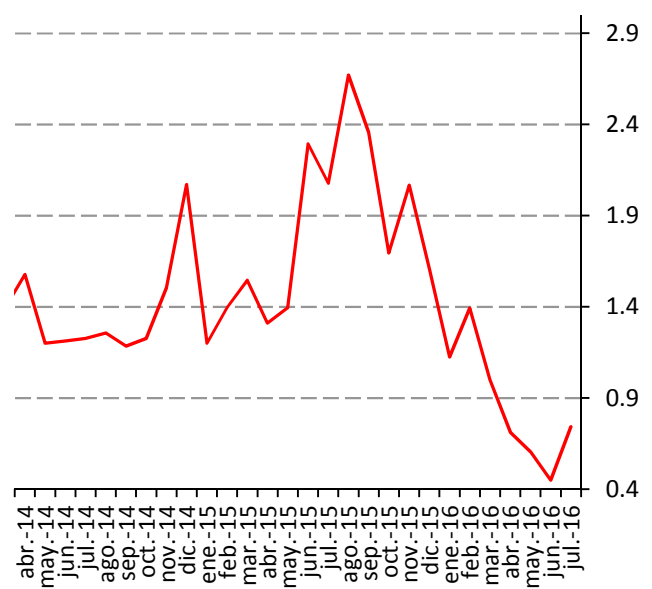
Precio del pollo entero en México, 2014-2016*
(Pesos por tonelada)



Fuente: SNIIM-SE.

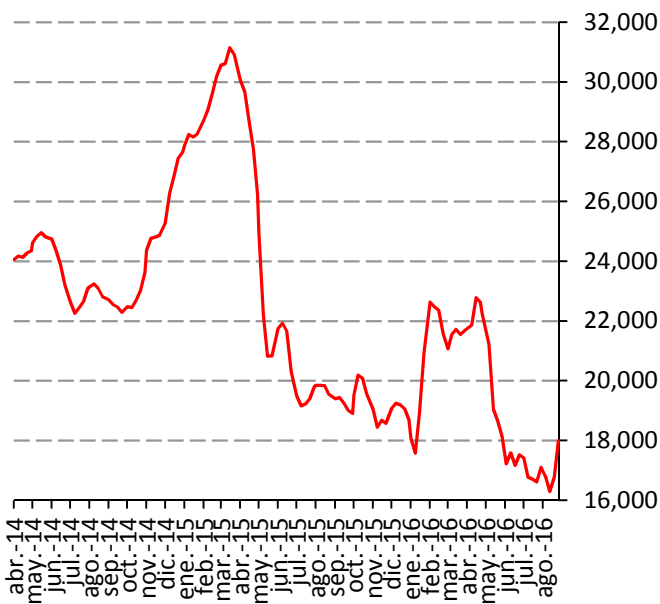
*Precio en centros de distribución.

Precio del huevo grande al mayoreo en EE.UU., 2014-2016



Fuente: USDA-Agricultural Marketing Service.

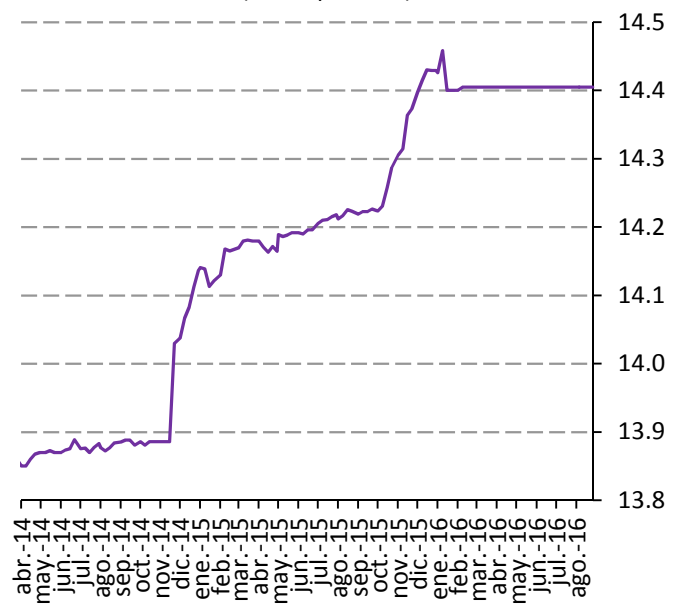
Precio del huevo blanco en México, 2014-2016*
(Pesos por tonelada)



Fuente: SNIIM-SE.

* Precio promedio en centros de distribución.

Precio de la leche pasteurizada en México, 2014-2016*
(Pesos por litro)



Fuente: SNIIM-SE.

*Precio promedio en tiendas y autoservicios.