

Reporte de precios de frutas y hortalizas

Del 22 al 26 de agosto de 2016

Resumen

- Durante julio de 2016, el Índice Nacional de Precios al Consumidor (INPC) presentó una variación anual de 2.65 por ciento. El subíndice de precios de frutas y verduras tuvo una incidencia de 0.23 puntos porcentuales.
- En la semana del 22 al 26 de agosto, los precios al mayoreo de los productos hortofrutícolas que presentaron mayores variaciones al alza, a tasa anual, fueron: naranja, tomate verde, calabacita italiana, manzana, cebolla y plátano. En contraste, los precios de los productos que muestran mayores variaciones a la baja, a tasa anual, son: chile de árbol fresco, limón sin semilla, jitomate, sandía, papa, chile jalapeño, guayaba.
- En el periodo de análisis, los precios de los productos que presentaron mayores variaciones semanales al alza fueron: tomate verde, jitomate, cebolla, plátano y sandía; mientras que los precios de los productos que muestran mayores variaciones semanales a la baja son: melón, limón sin semilla, calabacita italiana, chile jalapeño, chile de árbol fresco y guayaba.
- Por tercera semana consecutiva, la oferta de guayaba al mayoreo se recuperó y su precio se redujo con respecto al precio promedio de la semana anterior. Durante la semana de análisis, este producto presentó un precio de 10.8 pesos por kilogramo. Se estima que para los próximos quince días, si el abasto es consistente, las cotizaciones podrían observar posteriores ajustes a la baja.
- Por sexta semana consecutiva el precio del aguacate se redujo. Éste promedió 28.8 pesos por kilogramo. Uno de los factores que generó dicha situación fue que el abasto cada vez es mayor, así como mejor calidad y tamaño del producto. En las siguientes dos semanas, los precios podrían repuntar, ya que se espera un aumento en la demanda al acercarse la celebración de las fiestas patrias.
- El jitomate, en todas sus presentaciones, aumentó con respecto a la semana previa. Lo anterior se puede atribuir al aumento de la demanda ocasionado por el arranque de las actividades escolares a nivel básico. Para los próximos quince días, se espera que el abasto sea consistente, por lo que los precios mostrarían estabilidad. Aunque, no se descartan ajustes al alza en caso de que la demanda se incremente.

Variación de precios semanales de frutas y hortalizas en la Central de Abasto de Iztapalapa, D. F. Semana del 22 al 26 de agosto de 2016

Resumen

Producto y variedad	Origen predominante	Precio (\$/kg)		Variación (%)	
		Semana 33 15-19 ago 2016	Semana 34 22-26 ago 2016	Semanal	Anual ^{1/}
Tomate Saladette (caja 12 kg, malla sombra)	Puebla	14.17	16.17	↑ 14.1%	↑ 11.5%
Tomate Saladette (caja 13 kg)	Sonora	8.46	10.77	↑ 27.3%	↑ 6.1%
Tomate Saladette (caja 30 kg)	Baja California	6.47	8.53	↑ 31.8%	↓ -1.6%
Tomate Bola (caja 10 kg, invernadero)	Sinaloa	18.00	19.20	↑ 6.7%	↑ 26.3%
Papa Alpha	Sinaloa	9.00	9.60	↑ 6.7%	↓ -26.2%
Chile de árbol fresco	Hidalgo	10.40	9.60	↓ -7.7%	↓ -71.1%
Chile Jalapeño	Zacatecas	11.00	10.00	↓ -9.1%	↓ -24.2%
Chile Poblano	Zacatecas	11.60	12.20	↑ 5.2%	↓ -1.6%
Chile Serrano	San Luis Potosí	11.60	10.80	↓ -6.9%	↓ -11.5%
Cebolla bola	Zacatecas	6.40	7.80	↑ 21.9%	↑ 59.2%
Zanahoria leña	Puebla	3.12	3.20	↑ 2.6%	↔ 0.0%
Zanahoria mediana	Puebla	5.42	5.83	↑ 7.6%	↑ 45.8%
Zanahoria polvo	Puebla	3.04	3.20	↑ 5.3%	↑ 29.0%
Tomate verde	Zacatecas	7.80	11.20	↑ 43.6%	↑ 81.8%
Calabacita italiana	Puebla	7.52	6.56	↓ -12.8%	↑ 60.8%
Melón Cantaloupe # 27	Coahuila	10.00	8.68	↓ -13.2%	↑ 27.8%
Melón Cantaloupe # 36	Coahuila	9.74	8.26	↓ -15.2%	↑ 25.5%
Melón Cantaloupe # 48	n.d.	n.d.	n.d.	n.d.	n.d.
Sandía Sangría	Chihuahua	5.00	5.70	↑ 14.0%	↓ -28.8%
Plátano Tabasco	Tabasco	4.44	4.33	↓ -2.5%	↑ 30.0%
Plátano Chiapas	Chiapas	5.00	5.00	↔ 0.0%	↑ 50.2%
Plátano macho	Chiapas	7.00	8.00	↑ 14.3%	↑ 8.1%
Naranja Valencia chica	Veracruz	9.00	9.00	↔ 0.0%	↑ 184.8%
Naranja Valencia mediana	Veracruz	12.00	11.80	↓ -1.7%	↑ 210.5%
Limón c/semilla #3	Michoacán	5.58	6.21	↑ 11.3%	↑ 38.9%
Limón c/semilla #4	Michoacán	7.16	8.00	↑ 11.7%	↑ 38.2%
Limón c/semilla #5	Michoacán	10.20	11.00	↑ 7.8%	↑ 10.0%
Limón s/semilla	Veracruz	6.00	5.10	↓ -15.0%	↓ -50.0%
Aguacate Hass	Michoacán	30.00	28.80	↓ -4.0%	↑ 15.2%
Papaya Maradol	Oaxaca	12.80	13.80	↑ 7.8%	↑ 38.0%
Piña grande*	Veracruz	19.00	18.20	↓ -4.2%	↑ 5.8%
Piña mediana*	Veracruz	14.80	14.60	↓ -1.4%	↑ 21.7%
Manzana Golden Delicious	Importación	38.24	38.82	↑ 1.5%	↑ 85.0%
Manzana Red Delicious	Importación	32.94	33.53	↑ 1.8%	↑ 60.0%
Manzana Starking	n.d.	n.d.	n.d.	n.d.	n.d.
Guayaba	Michoacán	11.60	10.80	↓ -6.9%	↓ -15.6%

Fuente: SNIIM-Secretaría de Economía.

1/ Variación con respecto al precio vigente 52 semanas atrás.

* La cotización es por pieza.

n.d. No disponible.

Variación de precios semanales de frutas y hortalizas en la Central de Abasto de Iztapalapa, D. F.



Incidencia en la inflación y variación de los precios

Producto	Ponderación en el INPC (%)	Incidencia en la inflación general mensual (puntos porcentuales)		Variación mensual del precio	Incidencia en la inflación general anual (puntos porcentuales)		Variación anual del precio
		Agosto 2015	Julio 2016	Agosto de 2016 ^{1/}	Agosto 2015	Julio 2016	Agosto de 2016 ^{1/}
Jitomate	0.495	0.001	0.011	↑	0.101	-0.070	↓
Papa	0.247	-0.015	-0.005	↓	-0.020	-0.044	↓
Chile jalapeño	0.091	0.001	-0.003	↑	0.016	-0.002	↓
Cebolla	0.170	0.005	-0.006	↑	0.016	-0.001	↓
Zanahoria	0.069	-0.001	-0.001	↑	0.005	0.000	↑
Tomate verde	0.131	-0.014	-0.023	↑	-0.014	-0.008	↑
Calabacita	0.126	-0.004	0.001	↓	-0.001	0.011	↑
Melón	0.046	0.006	-0.001	↑	0.002	0.003	↑
Sandía	0.025	0.001	-0.001	↓	0.004	0.002	↓
Plátano	0.170	-0.007	-0.009	↓	-0.001	0.011	↑
Naranja	0.035	0.011	0.006	↓	0.009	0.020	↑
Limón	0.207	0.019	-0.019	↑	0.022	0.001	↓
Aguacate	0.113	-0.008	0.012	↓	-0.013	0.064	↑
Papaya	0.078	0.004	-0.004	↑	0.005	-0.001	↑
Manzana	0.227	0.012	0.007	↑	-0.007	0.067	↑
Piña	0.014	0.001	0.000	↑	0.001	0.004	↑
Guayaba	0.041	0.000	0.004	↓	0.005	0.009	↑
Suma	2.287	0.011	-0.029		0.128	0.065	
Frutas y verduras ^{2/}	3.560	0.036	-0.047		0.242	0.225	
Agropecuarios ^{3/}	8.434	0.021	-0.073		0.465	0.275	

Fuente: INEGI y SNIIM-Secretaría de Economía.

1/ Sentido de la variación mensual y anual del precio durante agosto de 2016. Precios en la Central de Abasto de Iztapalapa, D.F. para los siguientes productos: tomate saladette en caja de 13 kg, papa alpha, chile jalapeño, cebolla bola blanca, zanahoria mediana, tomate verde, calabacita italiana, melón cantaloupe #36, sandía sangría, plátano Tabasco, naranja Valencia mediana, limón agrio con semilla #4, aguacate hass, papaya maradol, manzana golden delicious, piña mediana y guayaba.

2/ El grupo *Frutas y verduras* del INPC incluye 32 productos: los 17 productos listados y los 15 productos siguientes: frijol, lechuga y col, chayote, chile serrano, uva, nopales, durazno, chile poblano, pepino, pera, ejotes, chile seco, chícharo, otras legumbres y otras frutas.

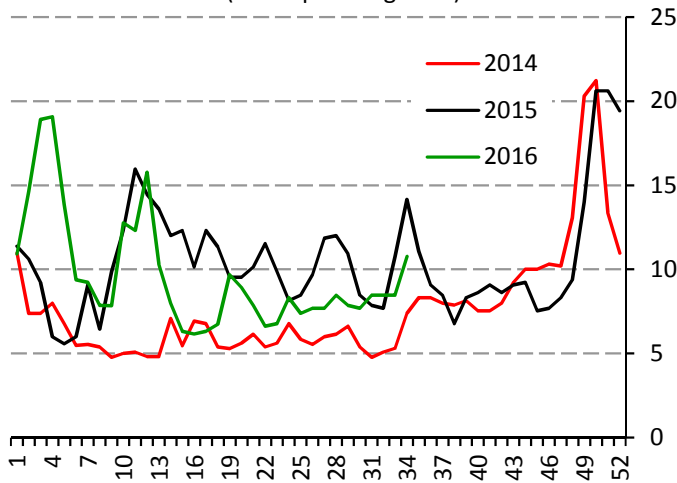
3/ El subíndice *Agropecuarios* del INPC comprende dos grupos: *Frutas y verduras* (32 productos) y *Pecuarios* (8 productos).

Precios semanales de frutas y hortalizas en la Central de Abasto de Iztapalapa, D.F.



Tomate rojo

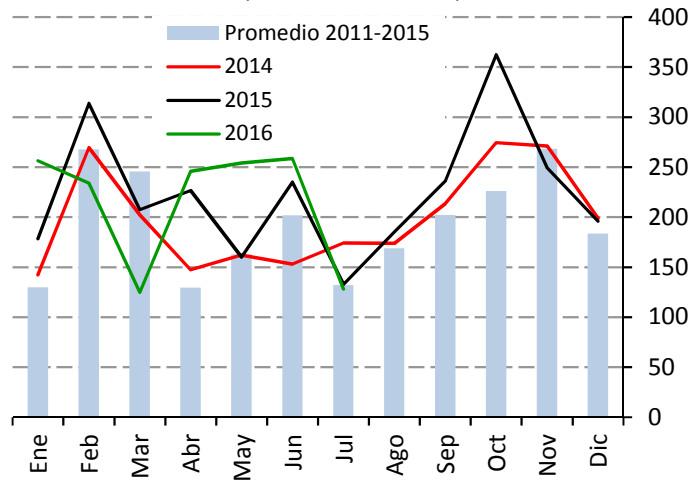
Precio de tomate saladette, en caja de 13 kg (Pesos por kilogramo)



Fuente: SNIIM-SE.

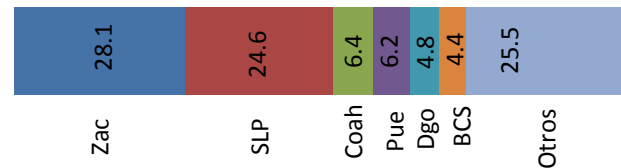
El abasto fue regular, sin embargo, al dar inicio el ciclo escolar en nivel básico, la demanda presentó mayor dinamismo. Se cuenta con envíos de Sonora, Puebla y Baja California. Para los próximos quince días, se espera que el abasto sea consistente, para que las cotizaciones puedan estabilizarse.

Producción nacional mensual de tomate rojo (Miles de toneladas)



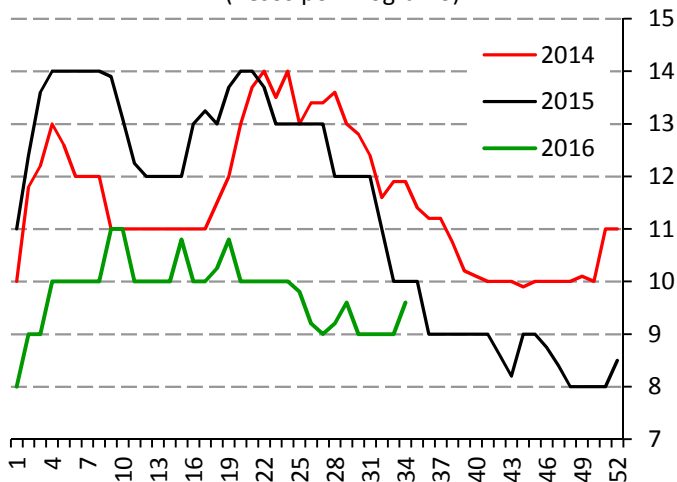
Fuente: SIAP-SAGARPA.

Producción de tomate rojo durante agosto, 2013-2015 (Porcentaje)



Papa

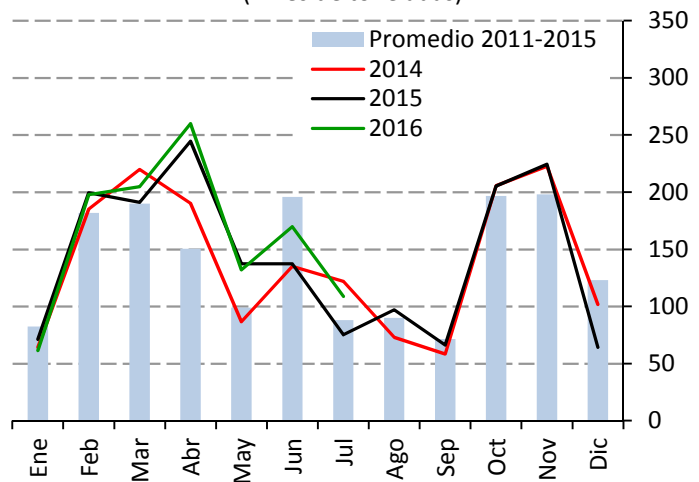
Precio de papa Alpha (Pesos por kilogramo)



Fuente: SNIIM-SE.

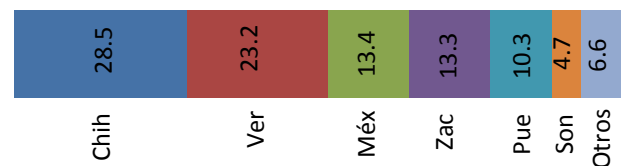
Aunque el precio subió, la oferta compuesta por los aportes de Sinaloa, Veracruz, Sonora y Puebla es consistente. La calidad del producto se considera buena. Para las próximas dos semanas, se espera que las cotizaciones se estabilicen sobre el nivel actual.

Producción nacional mensual de papa (Miles de toneladas)



Fuente: SIAP-SAGARPA.

Producción de papa durante agosto, 2013-2015 (Porcentaje)

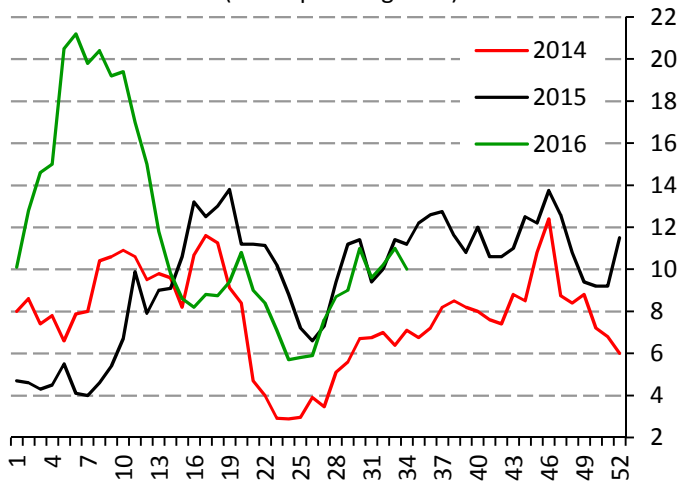


Precios semanales de frutas y hortalizas en la Central de Abasto de Iztapalapa, D.F.



Chile jalapeño

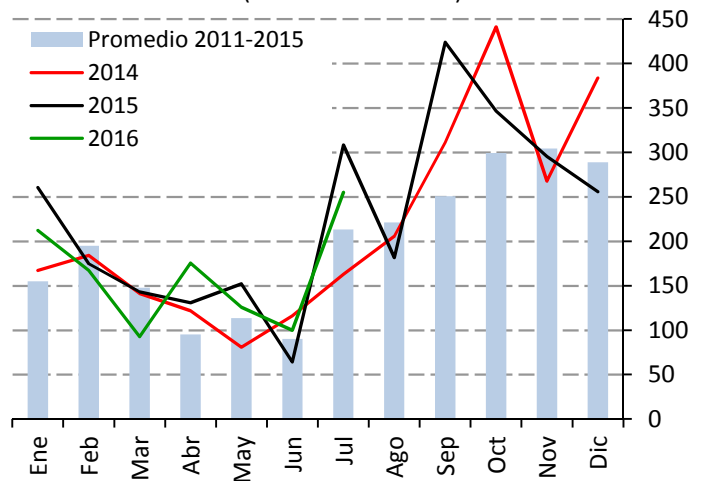
Precio de chile jalapeño
(Pesos por kilogramo)



Fuente: SNIIM-SE.

La oferta se recuperó y se contó con aportes de Querétaro, Guanajuato y Michoacán. Para los próximos quince días, se espera que las cotizaciones mantengan estabilidad, sin descartar ajustes al alza, en caso de que la demanda se reactive.

Producción nacional mensual de chile verde*
(Miles de toneladas)



Fuente: SIAP-SAGARPA.

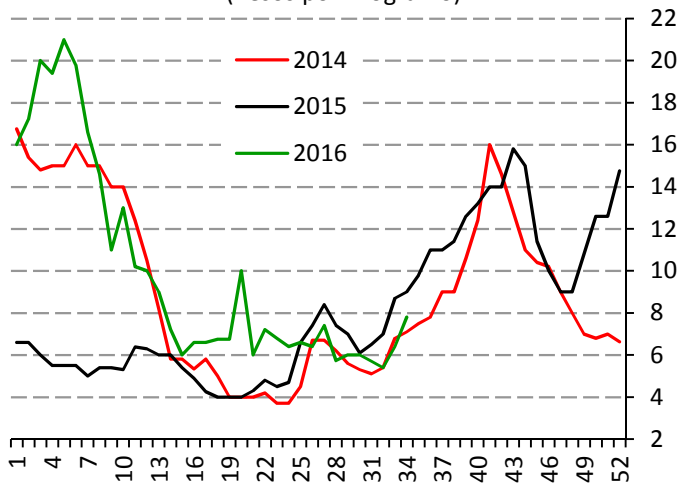
*Chile verde de todas las variedades.

Producción de chile verde durante agosto, 2013-2015*
(Porcentaje)



Cebolla

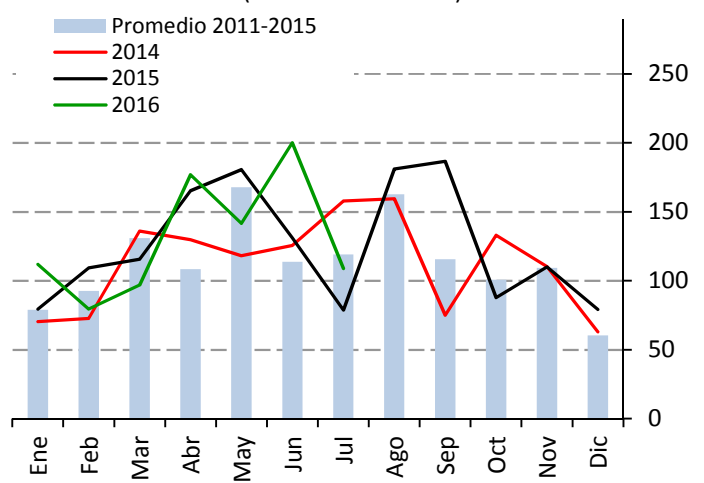
Precio de cebolla bola
(Pesos por kilogramo)



Fuente: SNIIM-SE.

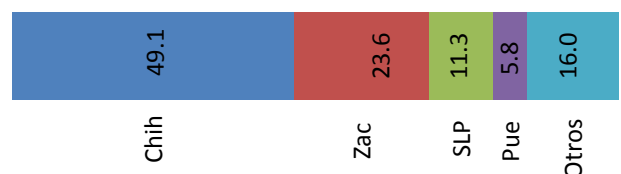
La oferta es consistente, aunque se compone de producto que sufrió afectaciones por las lluvias. Se registran aportes de Zacatecas, Baja California, Chihuahua y Guanajuato. Para los próximos quince días se espera que las cotizaciones observen repuntes, ya que es probable que con el inicio de clases, la demanda se reactive.

Producción nacional mensual de cebolla
(Miles de toneladas)



Fuente: SIAP-SAGARPA.

Producción de cebolla durante agosto, 2013-2015
(Porcentaje)

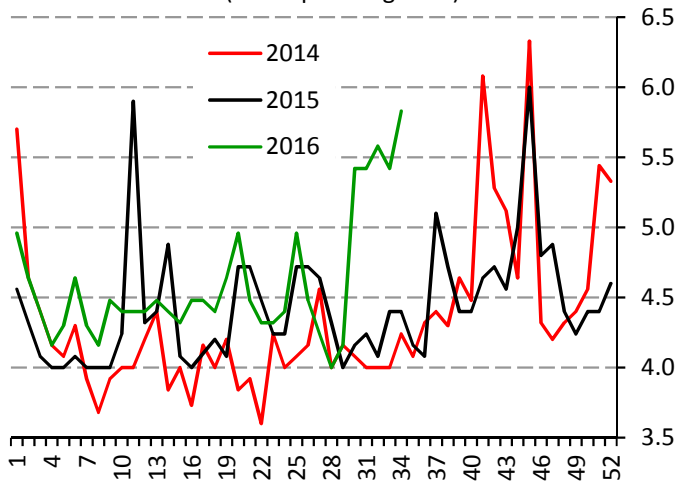


Precios semanales de frutas y hortalizas en la Central de Abasto de Iztapalapa, D.F.



Zanahoria

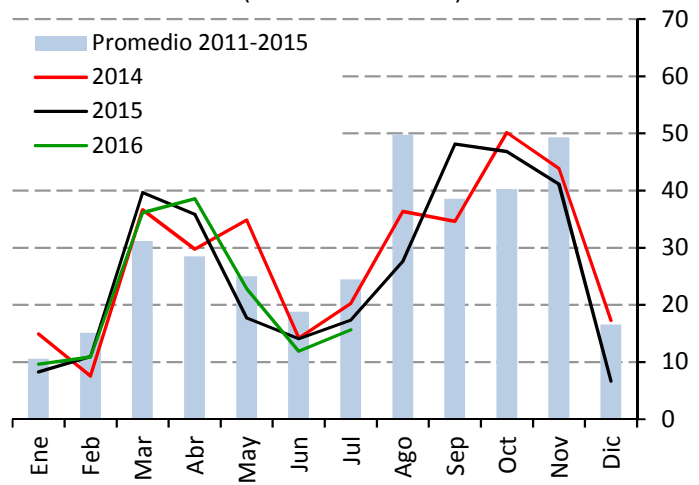
Precio zanahoria mediana
(Pesos por kilogramo)



Fuente: SNIIM-SE.

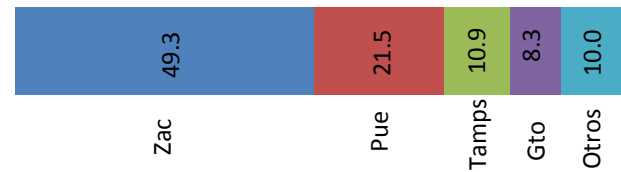
Aunque el precio subió, la oferta es consistente y se cuenta con envíos de Puebla y Guanajuato. Para los próximos quince días, se espera que los precios repunten, como posible respuesta al aumento del precio de los combustibles.

Producción nacional mensual de zanahoria
(Miles de toneladas)



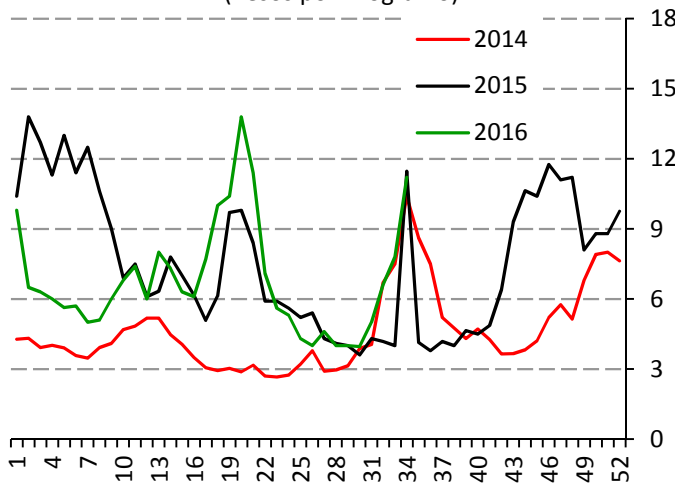
Fuente: SIAP-SAGARPA.

Producción de zanahoria durante agosto, 2013-2015
(Porcentaje)



Tomate verde

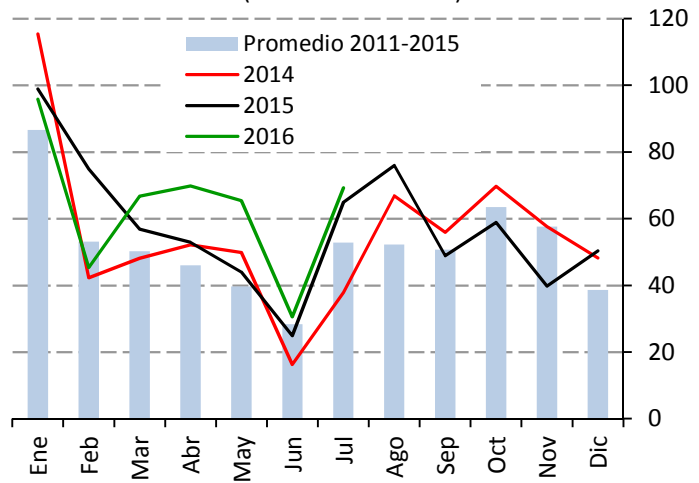
Precio de tomate verde
(Pesos por kilogramo)



Fuente: SNIIM-SE.

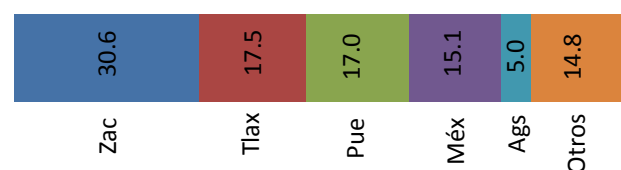
La oferta disminuyó, ya que las lluvias afectaron el producto. Se cuenta con envíos de Zacatecas y Estado de México. Para las siguientes dos semanas, si el clima mejora, se espera que las cotizaciones se estabilicen.

Producción nacional mensual de tomate verde
(Miles de toneladas)



Fuente: SIAP-SAGARPA.

Producción de tomate verde durante agosto, 2013-2015
(Porcentaje)

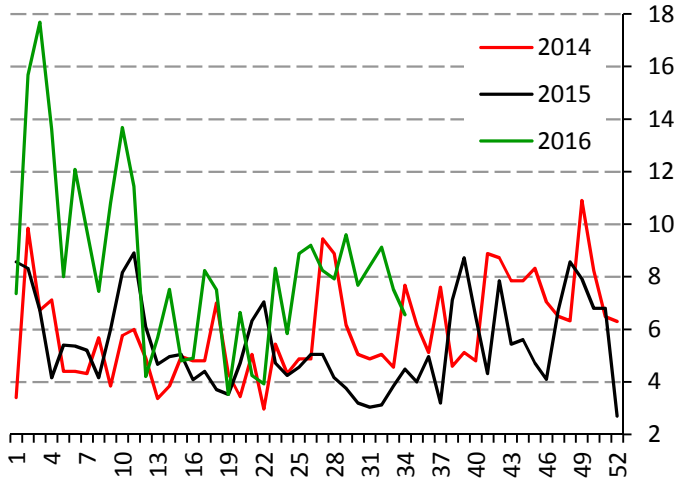


Precios semanales de frutas y hortalizas en la Central de Abasto de Iztapalapa, D.F.



Calabacita italiana

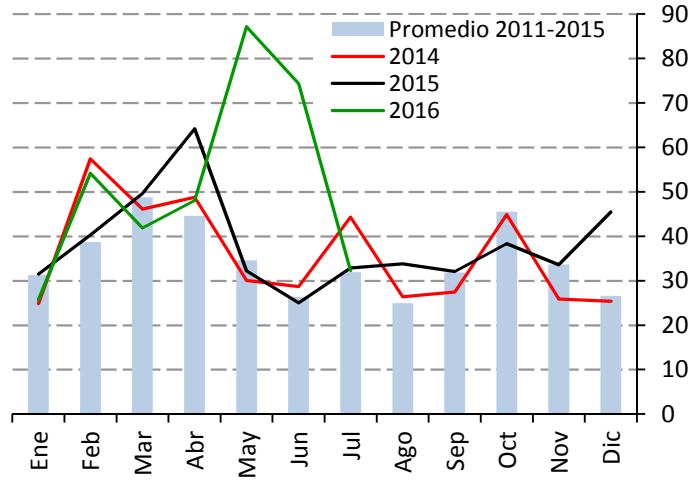
Precio de calabacita italiana
(Pesos por kilogramo)



Fuente: SNIIM-SE.

La oferta fue consistente y se considera suficiente para satisfacer la demanda. Los aportes provienen principalmente de Puebla. Para los próximos quince días se espera que las cotizaciones se estabilicen.

Producción nacional mensual de calabacita
(Miles de toneladas)



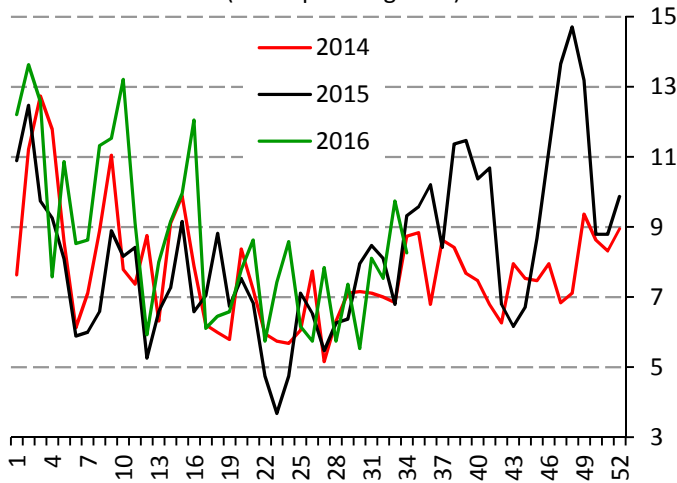
Fuente: SIAP-SAGARPA.

Producción de calabacita durante agosto, 2013-2015
(Porcentaje)



Melón

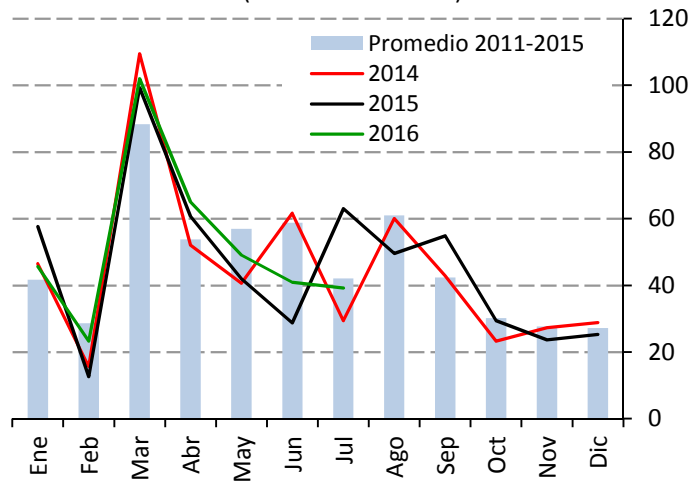
Precio de melón Cantaloupe #36
(Pesos por kilogramo)



Fuente: SNIIM-SE.

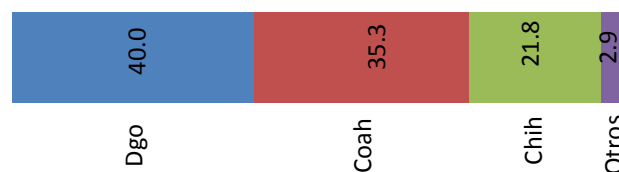
Durante esta semana la oferta se recuperó y se considera amplia para satisfacer la demanda, la cual se muestra con poco dinamismo. Los envíos provienen principalmente de Coahuila. Para los próximos quince días, se espera que la oferta sea suficiente y permita que los precios se estabilicen.

Producción nacional mensual de melón
(Miles de toneladas)



Fuente: SIAP-SAGARPA.

Producción de melón durante agosto, 2013-2015
(Porcentaje)

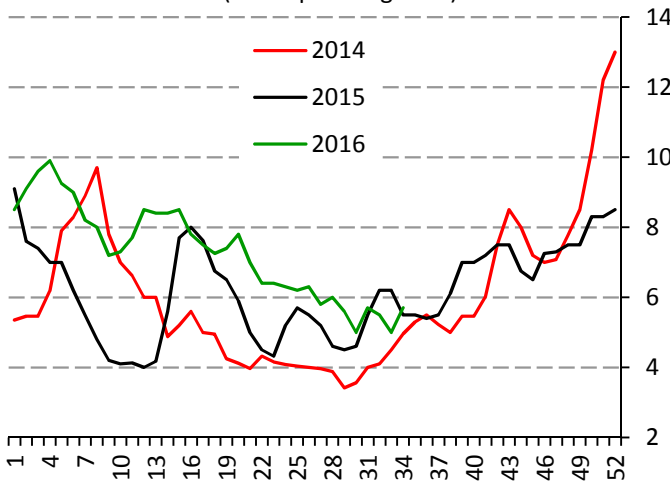


Precios semanales de frutas y hortalizas en la Central de Abasto de Iztapalapa, D.F.



Sandía

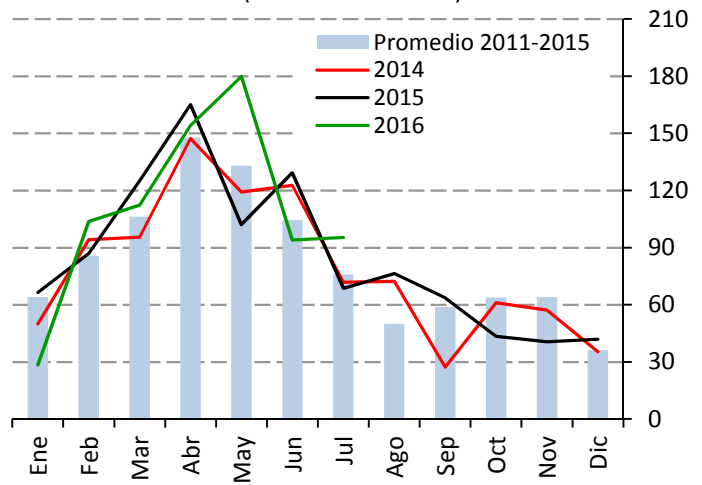
Precio sandía sangría
(Pesos por kilogramo)



Fuente: SNIIM-SE.

A pesar de que el precio subió, la oferta fue suficiente y se contó con aportes principalmente de Chihuahua. Durante los próximos quince días, se espera que las cotizaciones se mantengan sobre el nivel actual.

Producción nacional mensual de sandía
(Miles de toneladas)



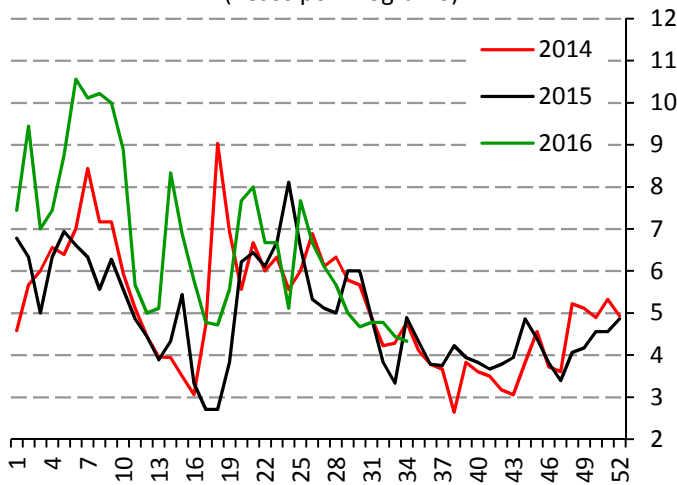
Fuente: SIAP-SAGARPA.

Producción de sandía durante agosto, 2013-2015
(Porcentaje)



Plátano

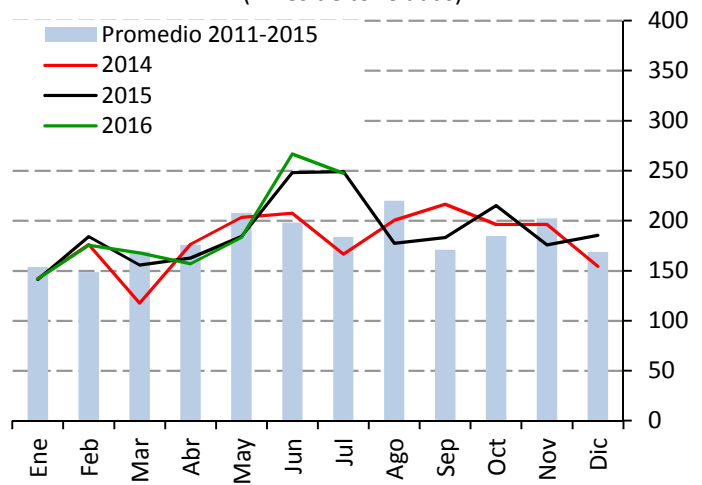
Precio de plátano Tabasco
(Pesos por kilogramo)



Fuente: SNIIM-SE.

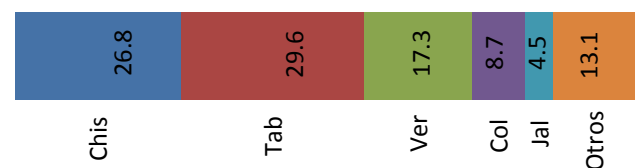
La oferta es suficiente y se registran aportes de Chiapas y Veracruz. Para los próximos quince días, se espera que la demanda recupere dinamismo gradualmente, al dar inicio el ciclo escolar en nivel básico, por lo que no se descarta observar ajustes ligeros al alza.

Producción nacional mensual de plátano
(Miles de toneladas)



Fuente: SIAP-SAGARPA.

Producción de plátano durante agosto, 2013-2015
(Porcentaje)

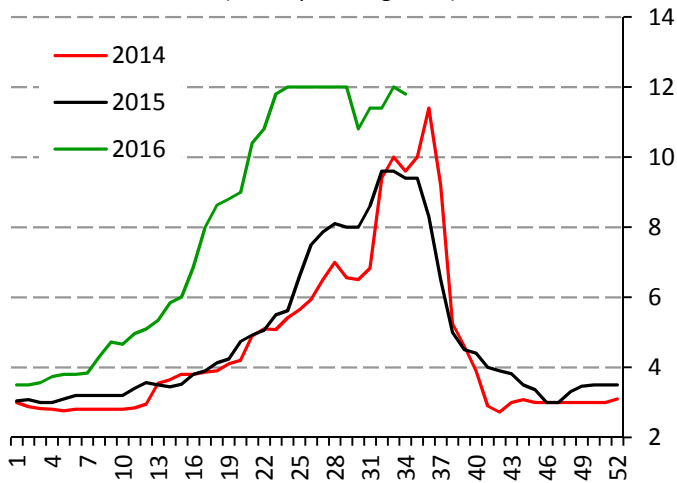


Precios semanales de frutas y hortalizas en la Central de Abasto de Iztapalapa, D.F.



Naranja

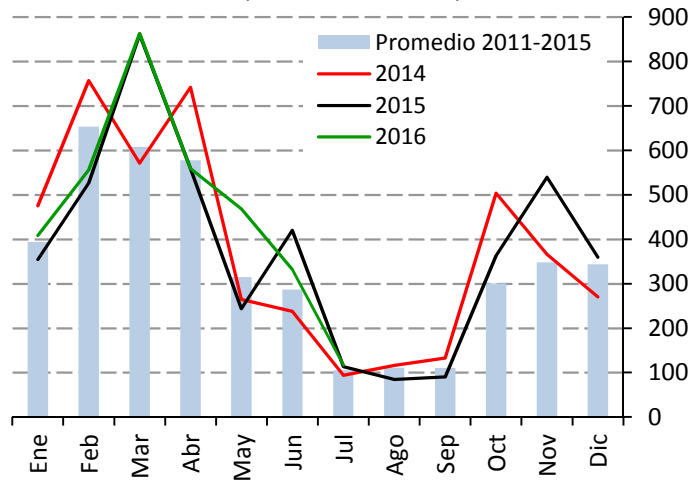
Precio de naranja Valencia mediana
(Pesos por kilogramo)



Fuente: SNIIM-SE.

La oferta fue suficiente y se cuenta con naranja "agostera" y "temprana". Sin embargo, esta última es de menor calidad. Se registran envíos de Veracruz y de San Luis Potosí. Para los quince días siguientes, se espera que el abasto sea consistente para permitir que los precios se estabilicen, sin descartar ajustes a la baja.

Producción nacional mensual de naranja
(Miles de toneladas)



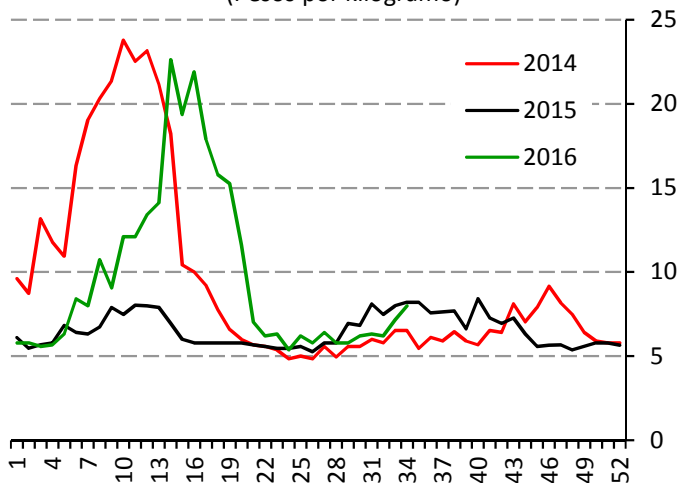
Fuente: SIAP-SAGARPA.

Producción de naranja durante agosto, 2013-2015
(Porcentaje)



Limón

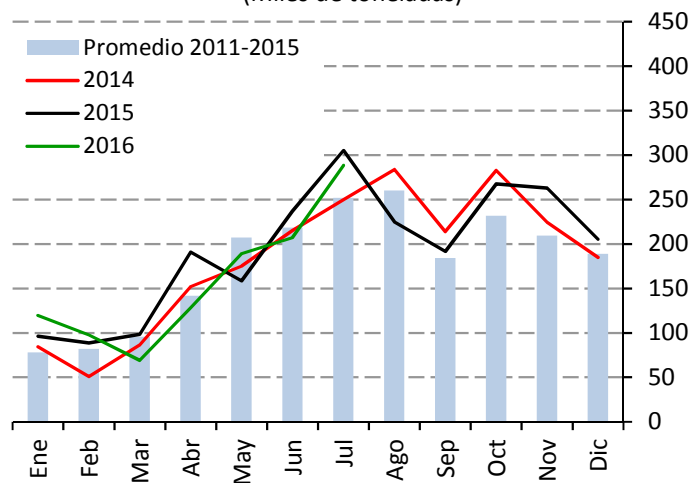
Precio de limón con semilla #4
(Pesos por kilogramo)



Fuente: SNIIM-SE.

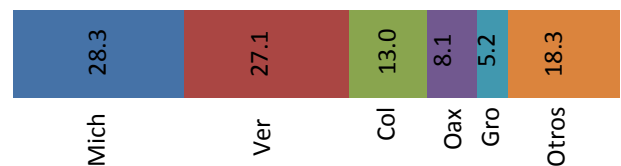
La oferta disminuyó ligeramente debido a que las lluvias impidieron que se realizaran de forma normal las actividades de corte y recolección del producto. El abasto proviene principalmente de Michoacán. Para los próximos quince días, se espera que las actividades de recolección se normalicen y permitan que las cotizaciones se estabilicen.

Producción nacional mensual de limón
(Miles de toneladas)



Fuente: SIAP-SAGARPA.

Producción de limón durante agosto, 2013-2015
(Porcentaje)

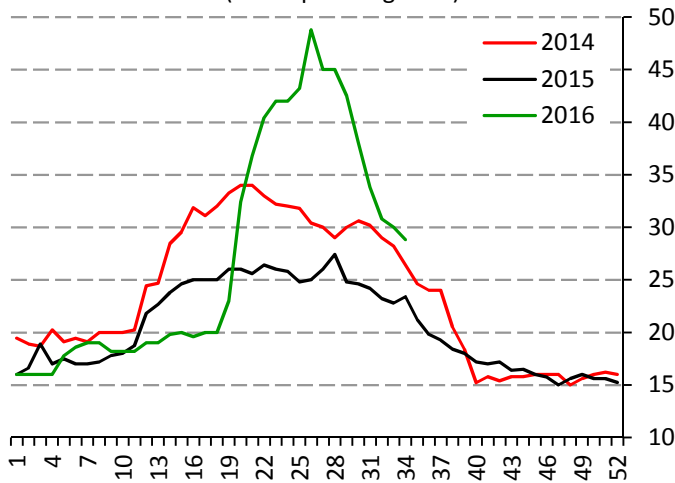


Precios semanales de frutas y hortalizas en la Central de Abasto de Iztapalapa, D.F.



Aguacate

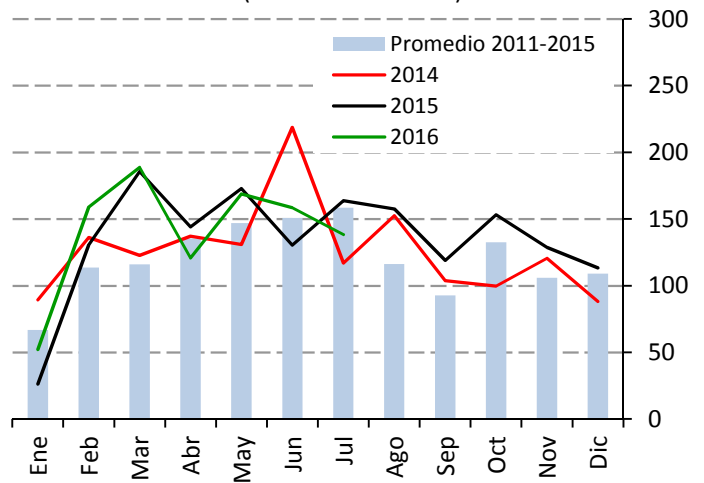
Precio aguacate Hass
(Pesos por kilogramo)



Fuente: SNIIM-SE.

La oferta es consistente y gradualmente se normaliza en tamaño y calidad del producto. Los envíos provienen principalmente de Michoacán. Para las próximas dos semanas, es posible que las cotizaciones repunten al acercarse la celebración de las fiestas patrias.

Producción nacional mensual de aguacate
(Miles de toneladas)



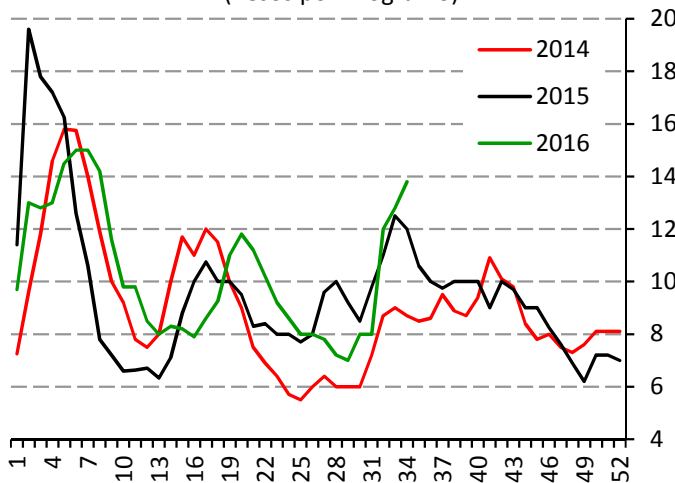
Fuente: SIAP-SAGARPA.

Producción de aguacate durante agosto, 2013-2015
(Porcentaje)



Papaya

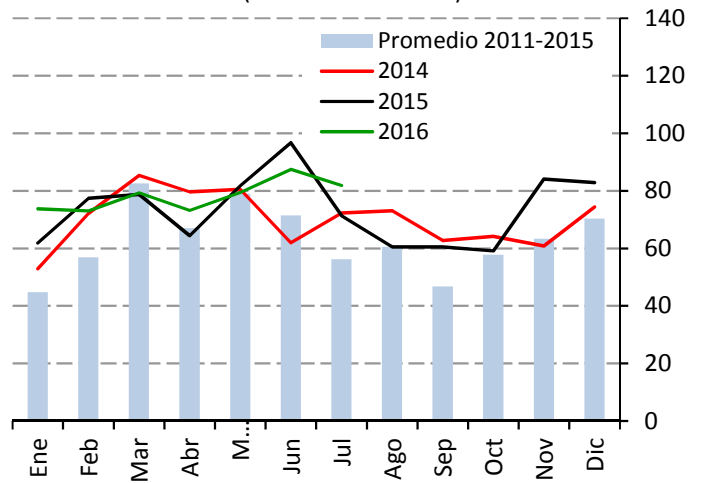
Precio de papaya maradol
(Pesos por kilogramo)



Fuente: SNIIM-SE.

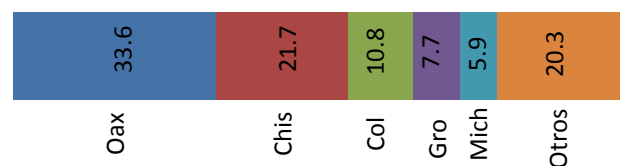
La oferta es limitada posiblemente por las condiciones climáticas que causaron afectaciones al producto, además de dificultar las actividades de recolección. Se contó con aportes de Michoacán y Veracruz. Para las siguientes dos semanas, si el abasto no se recupera, podrían presentarse posteriores repuntes en el precio.

Producción nacional mensual de papaya
(Miles de toneladas)



Fuente: SIAP-SAGARPA.

Producción de papaya durante agosto, 2013-2015
(Porcentaje)

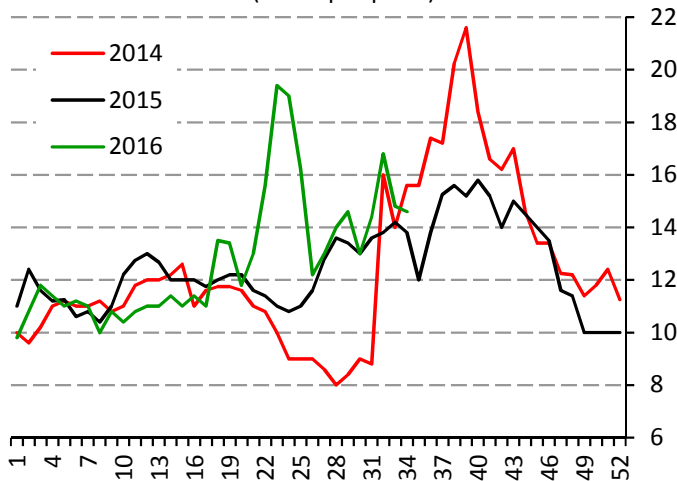


Precios semanales de frutas y hortalizas en la Central de Abasto de Iztapalapa, D.F.



Piña

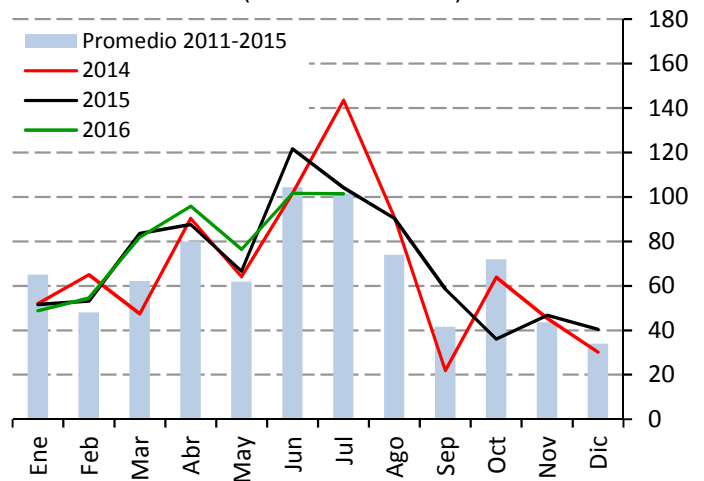
Precio de piña mediana
(Pesos por pieza)



Fuente: SNIIM-SE.

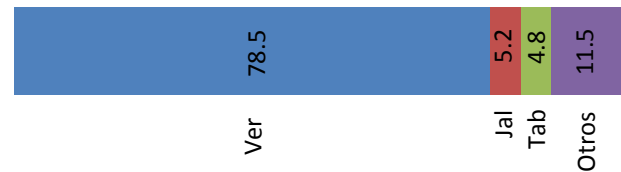
La oferta se recuperó debido a que la cosecha se realizó de forma regular. Durante esta semana, se contó con envíos de Veracruz. Para las próximas quince días, se espera que el abasto sea consistente y haya estabilidad de los precios.

Producción nacional mensual de piña
(Miles de toneladas)



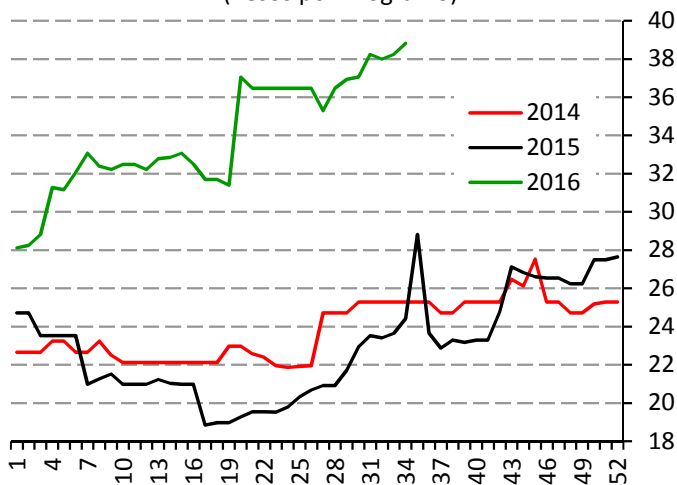
Fuente: SIAP-SAGARPA.

Producción de piña durante agosto, 2013-2015
(Porcentaje)



Manzana

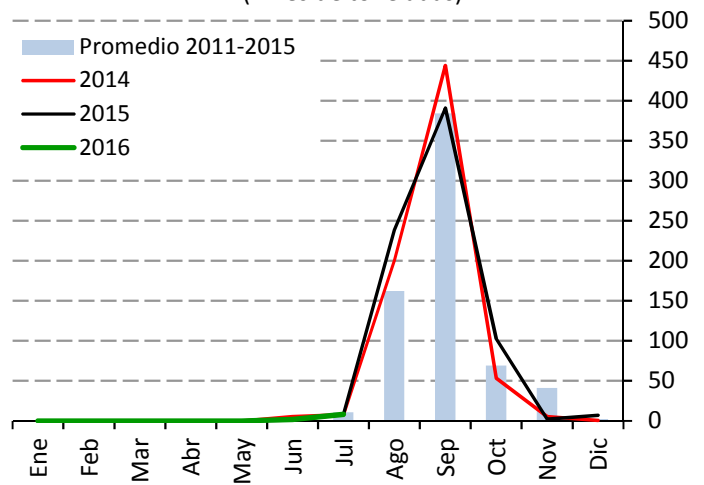
Precio de manzana golden delicious
(Pesos por kilogramo)



Fuente: SNIIM-SE.

La oferta es suficiente para abastecer al mercado. Se registran envíos de importación de Estados Unidos, provenientes de Washington. Para las próximas dos semanas, se espera que ingrese producto de Chihuahua y así las cotizaciones puedan observar ajustes ligeros a la baja.

Producción nacional mensual de manzana
(Miles de toneladas)



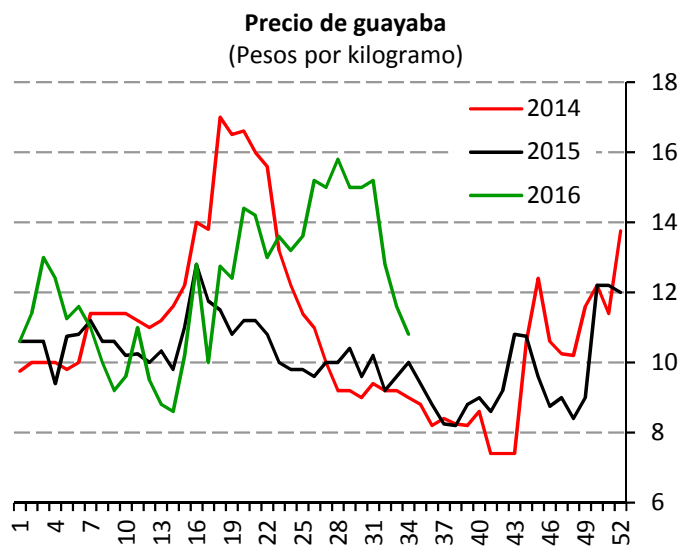
Fuente: SIAP-SAGARPA.

Producción de manzana durante agosto, 2013-2015
(Porcentaje)



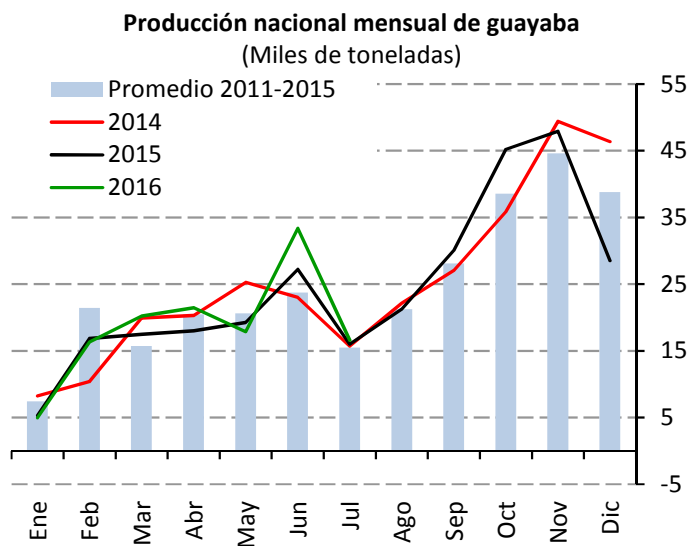
Precios semanales de frutas y hortalizas en la Central de Abasto de Iztapalapa, D.F.

Guayaba



Fuente: SNIIM-SE.

La oferta se recuperó, por lo que el abasto se considera suficiente para satisfacer los requerimientos del mercado. Los envíos provienen principalmente de Michoacán. Para los próximos quince días, si el abasto es consistente, y la demanda no muestra dinamismo, las cotizaciones podrían observar ajustes ligeros a la baja.



Fuente: SIAP-SAGARPA.

Producción de guayaba durante agosto, 2013-2015
(Porcentaje)

