

# INFORMACIÓN RELEVANTE MUERTES MATERNAS

FUENTE: DIRECCIÓN GENERAL DE EPIDEMIOLOGÍA (DGE)

- La Razón de Mortalidad Materna (RMM) calculada es de 39.0 defunciones por cada 100 mil nacimientos estimados, representa una reducción de 4.6 puntos porcentuales respecto de lo registrado a la misma fecha del año pasado.
- Las principales causas de defunción son: Hemorragia obstétrica (20.5%), Enfermedad hipertensiva, edema y proteinuria en el embarazo, parto y puerperio (19.3%) y Enfermedad del sistema respiratorio que complica el embarazo, el parto y el puerperio (10.6%).
- Los estados que notifican mayor número de defunciones son: Estado de México (98), Chiapas (65), Veracruz (60), Distrito Federal (44) y Jalisco (43).

Información hasta la semana epidemiológica 44 del 2014

La razón de mortalidad materna calculada es de 39 defunciones por cada 100 mil nacimientos estimados, lo que representa una reducción de -4.6% respecto de lo registrado a la misma fecha del año pasado. (Tabla 1)

El grupo de edad con mayor RMM es el de 45-49 años. (Gráfica 1)

Las entidades con mayor número de defunciones son: MEX, CHIS, VER, DF y JAL. En conjunto suman 41 % de las defunciones registradas. (Tabla 3)

Las principales causas de defunción son:

- Hemorragia obstétrica (20.5%)
- Enf. Hipertensiva, edema y proteinuria en el embarazo, parto y puerperio (19.3%)
- Enfermedad del sistema respiratorio que complica el embarazo, el parto y el puerperio (10.6%)
- Sepsis y otras infecciones puerperales (4.5%)
- Embolia obstétrica (4.1%)

Sumados representan 59% de las defunciones. (Tabla 4)

Las Entidades que presentan una RMM mayor a la nacional son: DGO, CHIS, HGO, GRO, CHIH, VER, MICH, TLAX, SON, QRO y BC. (Gráfica 2)

**Situación actual**

Tabla 1. Situación actual

Año	Cierre definitivo DGIS		A la semana DGIS		A la semana DGE	
	Defunciones	RMM	Defunciones	RMM	Defunciones	RMM
2006	1166	50.9	958	49.4	939	48.5
2007	1097	48.1	917	47.5	933	48.3
2008	1119	49.2	950	49.4	924	48.0
2009	1207	53.3	1044	54.4	1078	56.2
2010	992	44.1	852	44.7	858	45.0
2011	971	43.0	827	43.3	846	44.3
2012	960	42.3	817	42.6	845	44.0
2013	-	-	-	-	788	40.9
2014	-	-	-	-	756	39.0

1/A partir de la semana 45 (2013) el denominador utilizado para el cálculo de la RMM, tiene como fuente el SINAC.

Tabla 2. Avance

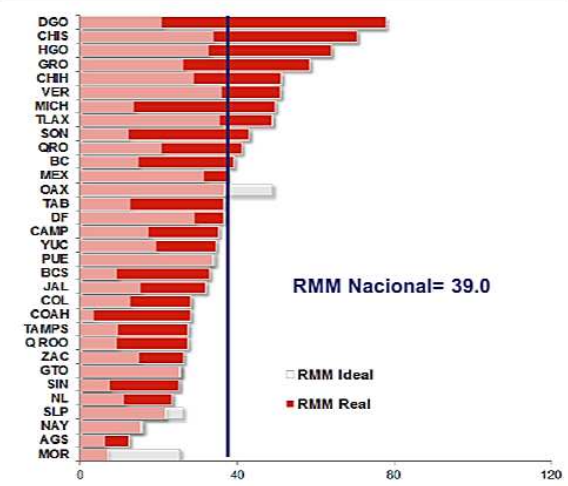
Al corte del mes de noviembre de 2013 ocurrieron 788 defunciones, en tanto que para el mismo corte de 2014 se registró la ocurrencia de 756 defunciones.

Lo descrito representa un decremento de 32 defunciones (4.1%) en el 2014 con respecto al 2013.

Tabla 3. Entidades con mayor número de defunciones por institución, 2014

Nombre de la Entidad	Secret. de Salud	IMSS Ord	IMSS Op	ISSSTE	Sin atención y Otras	Total	%
MEX	57	5	0	1	25	98	13
CHIS	36	3	1	1	14	65	9
VER	26	11	1	3	19	60	8
DF	28	5	0	3	8	44	6
JAL	6	8	0	0	29	43	6
MICH	26	3	0	1	13	43	6
PUE	22	3	1	0	10	36	5
GRO	14	1	0	1	19	35	5
CHIH	11	4	0	1	14	30	4
HGO	17	8	0	1	4	30	4
Otros	149	54	3	6	58	270	36
Extranjera	2	0	0	0	0	2	0
<b>Total</b>	<b>394</b>	<b>125</b>	<b>6</b>	<b>18</b>	<b>213</b>	<b>756</b>	<b>100</b>

Gráfica 2. Mortalidad Materna por entidad federativa 2014 y RMM Ideal para el cumplimiento de la Meta del Milenio 2015



Gráfica 1. Defunciones por grupo de edad México, 2014

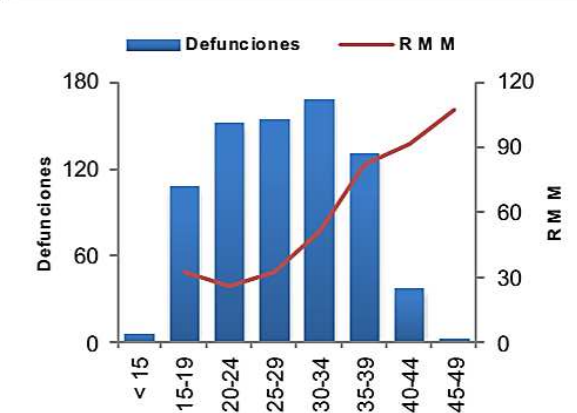


Tabla 4. Defunciones maternas y Razón de Muerte Materna por causa básica, 2014

Grupo ^	Total	RMM	%
Hemorragia obstétrica	155	8.0	20.5
Enf. Hipertensiva, edema y proteinuria en el embarazo, parto y puerperio	146	7.5	19.3
Enfermedad del sistema respiratorio que complica el embarazo, el parto y el puerperio	80	4.1	10.6
Sepsis y otras infecciones puerperales	34	1.8	4.5
Embolia obstétrica	31	1.6	4.1
Emb. Ectópico roto	28	1.4	3.7
Otras complicaciones relacionadas con el embarazo, parto y puerperio	27	1.4	3.6
Aborto	26	1.3	3.4
Enf. por VIH que complica el embarazo, parto y puerperio	5	0.3	0.7
Tuberculosis pulmonar	5	0.3	0.7
Embarazo molar	2	0.1	0.3
Causas maternas indirectas infecciosas	24	1.2	3.2
Causas maternas indirectas no infecciosas	174	9.0	23.0
Sin clasificar	3	0.2	0.4
Otras causas	16	0.8	2.1
<b>Total general</b>	<b>756</b>	<b>39.0</b>	<b>100.0</b>



Morelos, en promedio, presenta 57 días de retraso en la notificación. (Gráfica 3)

Al comparar la RMM actual con el promedio de los siete años previos, los estados que reportan incremento son: Durango, Hidalgo, Chiapas, Tlaxcala, Sonora, Querétaro, Colima y Michoacán. (Tabla 5)

## NOTAS ACLARATORIAS

Tabla 5 y gráfica 4.- La información que se compara es al cierre y al 31 de diciembre del 2012.

~RAMOS = Reproductive Age Mortality Survey. Incluye las causas básicas A41.9, G93.0-G93.9, I21.0-I22.9, I46.0-I51.9, I60.0-69.9, K72.0-K72.9, R57.0, R57.1, R57.9, R58.0 de la CIE-10; que pudieran ser clasificadas como muertes maternas al terminar la investigación realizada por DGIS.

El método RAMOS identifica la magnitud del subregistro y de la mala clasificación de muertes maternas mediante la revisión de todas las defunciones cuya causa pudiera generar la sospecha de una muerte materna; esta revisión se realiza de manera permanente a partir de los certificados de defunción independientemente del cierre del Sistema Estadístico Epidemiológico de Defunciones.

La Razón de Mortalidad Materna (RMM) se calcula por 100 mil nacimientos estimados.

\*Las causas básicas son clasificadas por la DGAE, no son definitivas y están sujetas a rectificación.

\*La oportunidad en la notificación se estima con el número de defunciones notificadas en las primeras 24 horas de ocurrida la defunción.

1/ Con base en los acuerdos establecidos en la segunda reunión ordinaria del Comité Técnico Especializado Sectorial en Salud, a partir de la semana 45 del 2013, el denominador para el cálculo de la RMM se basa en los registros y proyecciones del Subsistema de Información sobre Nacimientos (SINAC).

### Fuentes:

- 1) SINAVE/DGE/Salud/Sistema de Notificación Inmediata de Muertes Maternas/Información al 3 de noviembre de ambos años.
- 2) DGIS/Salud/SINAC/Nacimientos 2011-2014.
- 3) DGIS/Salud/Bases y Estadísticas de Mortalidad Materna 2006-2012.

Gráfica 3. Promedio de retraso en la notificación por entidad federativa, 2014

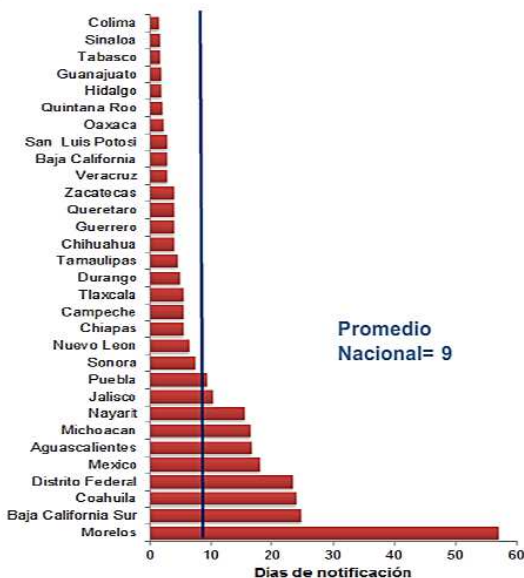


Tabla 5. Diferencia de la RMM 2014, con relación al promedio 2006-2013

Entidad	Incremento	Entidad	Reducción
Durango	27.5	Puebla	-12.9
Hidalgo	18.6	Distrito Federal	-12.9
Chiapas	7.4	Campeche	-15.1
Tlaxcala	7.3	San Luis Potosí	-19.0
Sonora	5.9	Agua Calientes	-22.2
Querétaro	3.2	Guerrero	-22.3
Colima	3.2	Nayarit	-23.7
Michoacán	1.4	Quintana Roo	-23.9
		Oaxaca	-32.6
		Morelos	-38.2

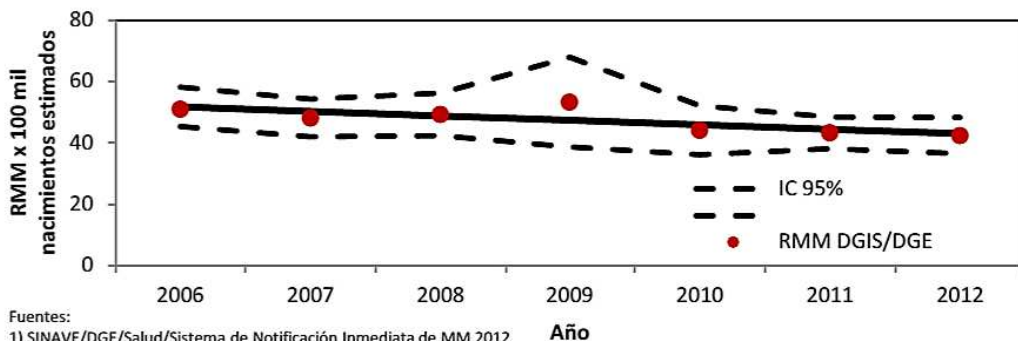
Tabla 6. Proporción de defunciones identificadas al aplicar método RAMOS, 2014

Nombre del estado	Defunciones por método RAMOS~	Defunciones totales	% RAMOS~
Agua Calientes	0	3	0.0
Baja California	0	20	0.0
Baja California S	0	4	0.0
Campeche	1	5	20.0
Coahuila	0	15	0.0
Colima	0	3	0.0
Chiapas	6	65	9.2
Chiuhahua	1	30	3.3
Distrito Federal	6	44	13.6
Durango	5	25	20.0
Guanajuato	2	27	7.4
Guerrero	5	35	14.3
Hidalgo	1	30	3.3
Jalisco	8	43	18.6
México	21	98	21.4
Michoacán	6	43	14.0
Morelos	0	2	0.0
Nayarit	2	3	66.7
Nuevo León	2	16	12.5
Oaxaca	1	25	4.0
Puebla	4	36	11.1
Querétaro	4	15	26.7
Quintana Roo	0	7	0.0
San Luis Potosí	2	10	20.0
Sinaloa	0	11	0.0
Sonora	3	18	16.7
Tabasco	1	16	6.3
Tamaulipas	5	14	35.7
Tlaxcala	3	12	25.0
Veracruz	5	60	8.3
Yucatán	2	12	16.7
Zacatecas	1	7	14.3
Extranjera	0	2	0.0
<b>Nacional</b>	<b>97</b>	<b>756</b>	<b>12.8</b>

Tabla 7. Defunciones por institución a la misma semana, 2006-2014

Institución	Años									% de notificaciones por la misma institución en 2014	Notificación oportuna*		Identificadas por método RAMOS~	
	2006	2007	2008	2009	2010	2011	2012	2013	2014		2014	% oportunas	2014	%
SSA	429	458	480	563	443	405	409	411	394	99.0	318	80.7	36	9.1
IMSS-Ord	146	154	168	206	138	132	131	145	125	84.8	79	63.2	19	15.2
Privada	78	101	70	97	74	66	82	45	54	33.3	25	46.3	11	20.4
Otras	34	11	15	28	12	38	34	28	36	86.1	25	69.4	4	11.1
ISSSTE	15	18	16	25	26	16	20	21	18	22.2	13	72.2	3	16.7
IMSS-Op	25	42	38	18	21	8	7	7	6	50.0	4	66.7	0	0.0
PEMEX	0	0	1	3	0	3	0	0	0	-	0	-	0	-
SEDENA	1	2	5	4	3	3	0	0	3	0.0	3	100.0	1	33.3
SEMAR	2	0	0	1	1	0	1	0	1	0.0	1	100.0	0	0.0
Sin atención														
en institución	209	147	131	133	141	175	161	131	119	0.0	63	52.9	23	19.3
<b>TOTAL</b>	<b>939</b>	<b>933</b>	<b>924</b>	<b>1078</b>	<b>859</b>	<b>846</b>	<b>845</b>	<b>788</b>	<b>756</b>	<b>72.5</b>	<b>531</b>	<b>70.2</b>	<b>97</b>	<b>12.8</b>

Gráfica 4. Razón de mortalidad materna por 100 mil nacimientos estimados (media, IC95%). México 2006-2012



### Fuentes:

- 1) SINAVE/DGE/Salud/Sistema de Notificación Inmediata de MM 2012
- 2) DGIS/Salud/Bases de Mortalidad Materna 2006-2011