

INFORMACIÓN RELEVANTE DE INFLUENZA

Fuente: Dirección General de Epidemiología (DGE).

- Hasta la semana epidemiológica 43 con corte al 23 de octubre del 2014 se registraron 54,270 sospechosos a influenza, de los cuales se han confirmado mediante resultado de laboratorio 7,725.
- En 778 defunciones se ha confirmado la presencia del virus de influenza.
- De acuerdo con la distribución por semana, en la semana 4 (del 17 al 23 de enero) se han notificado el mayor número de casos positivos a influenza (1,174). Por otra parte, en lo que concierne a defunciones, en la semana 2 (del 5 al 11 de enero) se presentaron el mayor número de defunciones con resultado positivo a influenza (185).
- Al comparar el comportamiento de los casos notificados al Sistema de Notificación Semanal de Casos Nuevos (SUAVE) a la misma fecha de corte de 2013 se observa:
 - Incremento del 0.6% en casos de IRA.
 - Incremento del 6.8% en casos de Neumonía y Bronconeumonía.
- La proporción de consultas por ETI/IRAG a nivel nacional es de 0.7% en USMI. Las entidades con mayor proporción de consultas por ETI/IRAG en USMI de influenza fueron: Yucatán(1.9%), Guerrero(1.8%), Chiapas(1.7%), Zacatecas(1.5%) y Tabasco(1.3%).
- Hasta la semana epidemiológica 43:
 - En lo que va del 2014, los grupos etarios con más números de casos con influenza son: el de 40 a 44, seguido del de 30 a 34 y mayores de 65.
 - Las entidades con mayor proporción de casos confirmados a influenza durante el 2014 son: Distrito Federal, Jalisco, México, Michoacán y Tlaxcala; que en conjunto suman el 40% del total de casos confirmados.
 - De lo reportado a la fecha durante 2014, los estados con defunciones positivas a influenza son: Jalisco(95), Distrito Federal(75), México(70), Hidalgo(64), Baja California(60), Michoacán(47), Zacatecas(38), Querétaro(35), Aguascalientes(31), Chihuahua(29), Guanajuato(27), Tlaxcala(27), San Luis Potosí(26), Sonora(26), Oaxaca(19), Morelos(19), Tamaulipas(13), Guerrero(13), Veracruz(12), Durango(10), Puebla(9), Coahuila(8), Nuevo León(5), Yucatán(4), Quintana Roo(3), Sinaloa(3), Chiapas(3), Tabasco(3), Nayarit(2), Campeche(1), Colima(1).
- La RNLSP reporta que durante el 2014 se observa mayor circulación de los siguientes subtipos virales, presentando de forma descendente: A(H1N1), A(H3N2), B, A no subtipificado, influenza A y A(H1).
- En el 2014 se han confirmado por laboratorio 7725 casos de influenza mismos que se encuentran distribuidos de la siguiente forma: AH1N1(5388), AH3N2(1014), B(784), A no subtipificado(350), A(185) y AH1(4).
- Hasta el momento el Instituto de Diagnóstico y Referencia Epidemiológicos (InDRE) no ha identificado mutaciones relacionadas con cambios antigénicos, ni cambios en la virulencia o patogenicidad del virus de influenza y no se han identificado resistencias virales de oseltamivir.
- El InDRE forma parte del grupo de trabajo del laboratorio de Global Health Security Action Group (GHSAG) y del Laboratory Response Network (LRN) y reporta a FLuNET (Red Mundial de Vigilancia de Influenza, WHO).
- El InDRE notifica periódicamente a FLuNET.

Información hasta la semana epidemiológica 43 del 2014

Tabla 1. Casos y defunciones por ETI/IRAG e Influenza, según año de ocurrencia, México 2012-2014

	Cierre 2012	Cierre 2013	% de cambio 2012-2013	Corte al 23/10/2013	Corte al 23/10/2014
Información Diaria¹					
• Casos de ETI/IRAG	43,129	36,130	-16.2	25,335	54,270
• Defunciones ETI/IRAG	1,218	1,381	13.4	710	2,759
• Casos de Influenza	8,204	4,517	-44.9	2,676	7,725
• Defunciones por influenza	322	334	3.7	80	778
Del total de casos y defunciones confirmadas a influenza:					
• Casos de A(H1N1)	6,090	1,840	-69.8	368	5,388
• Defunciones por A(H1N1)	266	253	-4.9	27	695

1. Fuente: SINAVE/DGE/Sistema de Vigilancia Epidemiológica de Influenza, acceso al 23/10/2014.

Descripción:

Hasta la semana epidemiológica 43 con corte al 23 de octubre del 2014 se registraron 54270 sospechosos a influenza, de los cuales se han confirmado mediante resultado de laboratorio 7725 y en 778 defunciones se ha confirmado la presencia del virus.

Tabla 2. Casos por Infección Respiratoria Aguda (IRA) y Neumonía/Bronconeumonía según año de ocurrencia, México 2012-2014

	Cierre 2012	Cierre preliminar 2013	% de cambio 2012-2013	2013	2014	% de cambio 2013-2014
Información Semanal						
• Casos de IRA	26,675,340	26,320,459	-1.3	20,067,850	20,185,872	0.6
• Casos de Neumonía/Bronconeumonía	146,606	159,575	8.8	117,977	126,036	6.8

2. Fuente: SINAVE/DGE/Sistema de Notificación Semanal de Casos Nuevos, acceso al 23/10/2014

Descripción:

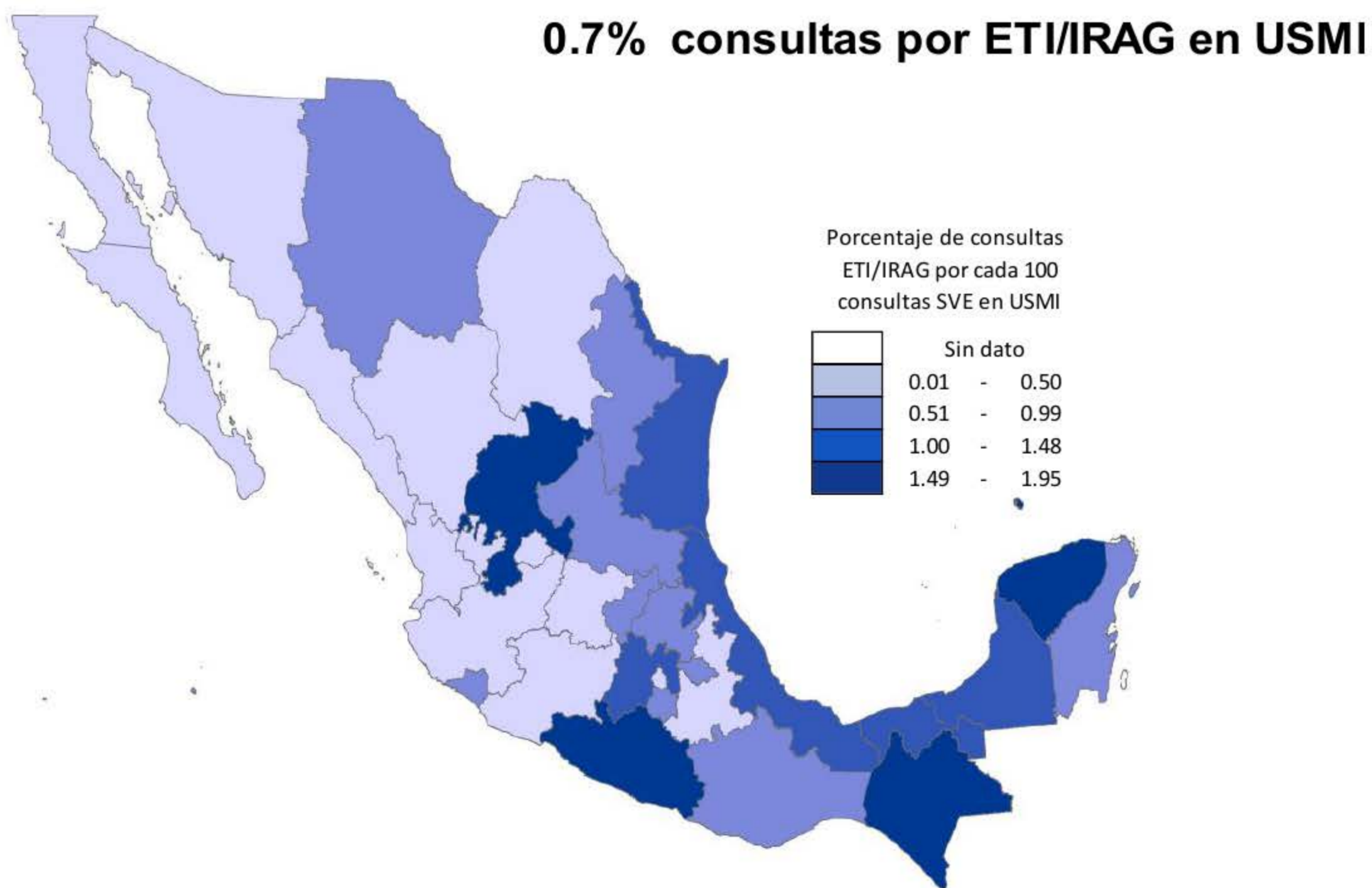
Al comparar el comportamiento de los casos notificados al Sistema de Notificación Semanal de Casos Nuevos (SUAVE) a la misma fecha de corte de 2013 se observa:

* Incremento del 0.6% en casos de IRA

* Incremento del 6.8% en casos de Neumonía y Bronconeumonía

Información hasta la semana epidemiológica 43 del 2014

Figura 1. Proporción de consultas por ETI/IRAG en USMI según entidad federativa. México, 2014



1.Fuente: SINAVE/DGE/Sistema de Vigilancia Epidemiológica de Influenza, acceso al 23/10/2014.

2.Fuente: SINAVE/DGE/Sistema de Notificación Semanal de Casos Nuevos, acceso al 23/10/2014

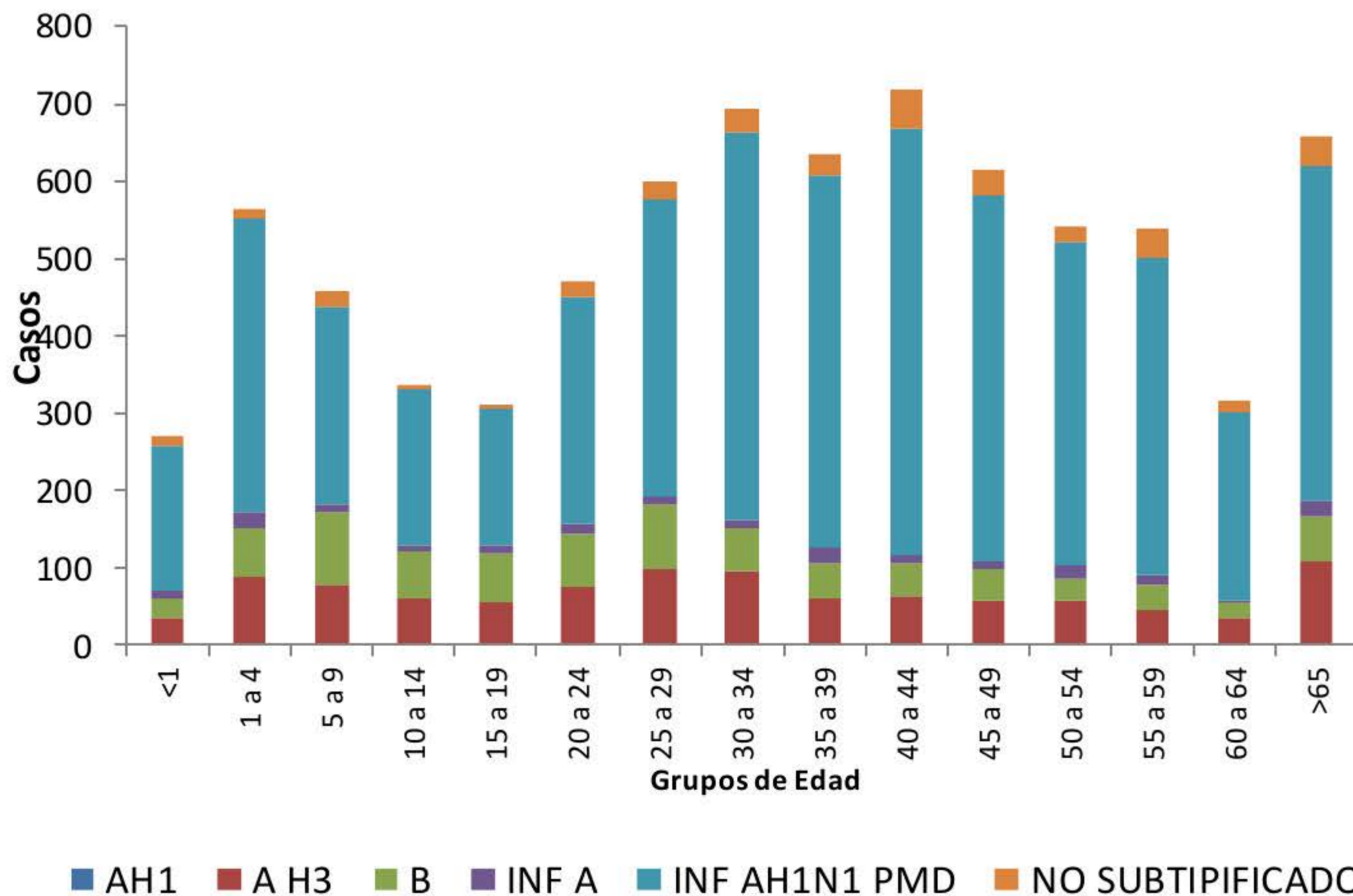
Descripción:

La proporción de consultas por ETI/IRAG a nivel nacional es de 0.7% en USMI; es decir 7 de cada 1000 consultas otorgadas en las USMI del país fueron sospechosas a influenza.

Las entidades con mayor proporción de consultas por ETI/IRAG en USMI de influenza fueron: Yucatan(1.9%), Guerrero(1.8%), Chiapas(1.7%), Zacatecas(1.5%) y Tabasco(1.3%).

Información hasta la semana epidemiológica 43 del 2014

Gráfica 1. Casos por influenza según grupo de edad y tipo de virus identificado. México, 2014



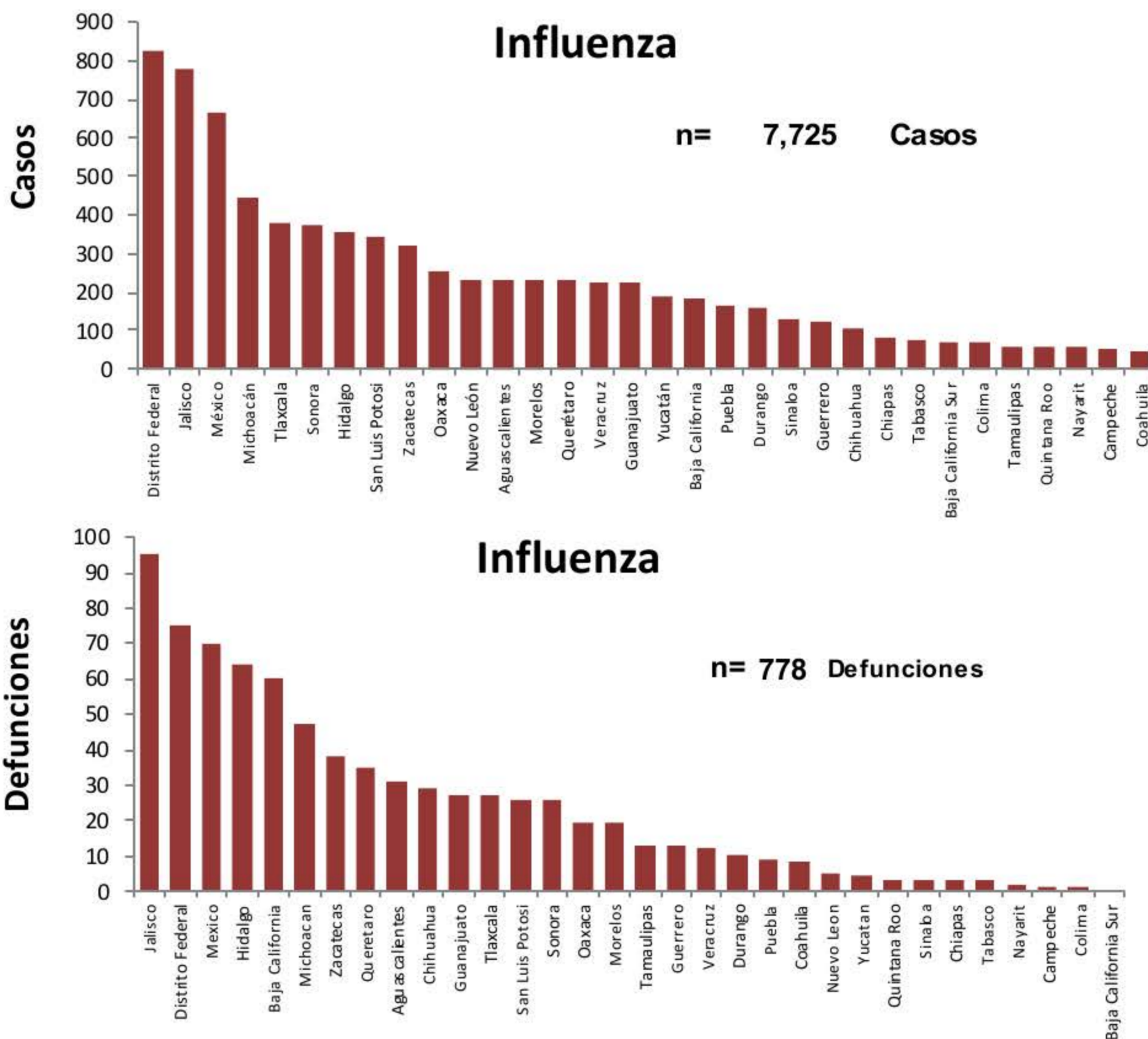
1.Fuente: SINAVE/DGE/Sistema de Vigilancia Epidemiológica de Influenza, acceso al 23/10/2014.

Descripción:

En lo que va del 2014, los grupos etarios con más números de casos con influenza son: el de 40 a 44, seguido del de 30 a 34 y mayores de 65.

Información hasta la semana epidemiológica 43 del 2014

Gráficas 2 y 3. Casos y defunciones de Influenza según entidad de residencia. México, 2014



Proporción de casos de influenza por entidad de residencia

ENTIDAD	%	% Acum.
Distrito Federal	10.7	10.7
Jalisco	10.1	20.8
México	8.6	29.3
Michoacán	5.7	35.1
Tlaxcala	4.9	40.0
RESTO	60.0	100.0

Proporción de defunciones por influenza por entidad de residencia

ENTIDAD	%	% Acum.
Jalisco	12.2	12.2
Distrito Federal	9.6	21.9
México	9.0	30.8
Hidalgo	8.2	39.1
Baja California	7.7	46.8
RESTO	53.2	100.0

1. Fuente: SINAVE/DGE/Sistema de Vigilancia Epidemiológica de Influenza, acceso al 23/10/2014.

Descripción:

Las entidades con mayor proporción de casos confirmados a influenza durante el 2014 son: Distrito Federal, Jalisco, México, Michoacán y Tlaxcala; que en conjunto suman el 40% del total de casos confirmados.

De lo reportado a la fecha durante 2014, los estados con defunciones positivas a influenza son: Jalisco(95), Distrito Federal(75), México(70), Hidalgo(64), Baja California(60), Michoacán(47), Zacatecas(38), Querétaro(35), Aguascalientes(31), Chihuahua(29), Guanajuato(27), Tlaxcala(27), San Luis Potosí(26), Sonora(26), Oaxaca(19), Morelos(19), Tamaulipas(13), Guerrero(13), Veracruz(12), Durango(10), Puebla(9), Coahuila(8), Nuevo León(5), Yucatán(4), Quintana Roo(3), Sinaloa(3), Chiapas(3), Tabasco(3), Nayarit(2), Campeche(1), Colima(1).

Información hasta la semana epidemiológica 43 del 2014

Tabla 3. Proporción de casos positivos y defunciones por influenza según entidad federativa. México, 2014

Entidad Federativa	Casos ETI/IRAG	Casos positivos a influenza	%*	Defunciones positivas a influenza	Entidad Federativa	Casos ETI/IRAG	Casos positivos a influenza	%*	Defunciones positivas a influenza
AGUASCALIENTES	1,221	232	19.0	31	MORELOS	1,038	232	22.4	19
BAJA CALIFORNIA	635	181	28.5	60	NAYARIT	802	55	6.9	2
BAJA CALIFORNIA SUR	427	71	16.6	0	NUEVO LEÓN	2,413	233	9.7	5
CAMPECHE	713	54	7.6	1	OAXACA	1,609	254	15.8	19
COAHUILA	1,413	43	3.0	8	PUEBLA	1,420	163	11.5	9
COLIMA	310	68	21.9	1	QUERÉTARO	2,519	231	9.2	35
CHIAPAS	1,992	81	4.1	3	QUINTANA ROO	1,031	56	5.4	3
CHIHUAHUA	1,221	104	8.5	29	SAN LUIS POTOSÍ	1,530	344	22.5	26
DISTRITO FEDERAL	4,262	825	19.4	75	SINALOA	901	129	14.3	3
DURANGO	759	160	21.1	10	SONORA	1,478	375	25.4	26
GUANAJUATO	1,183	222	18.8	27	TABASCO	1,616	78	4.8	3
GUERRERO	1,113	124	11.1	13	TAMAULIPAS	506	58	11.5	13
HIDALGO	2,190	357	16.3	64	TLAXCALA	1,398	380	27.2	27
JALISCO	6,897	778	11.3	95	VERACRUZ	1,904	224	11.8	12
MÉXICO	3,884	663	17.1	70	YUCATÁN	1,602	189	11.8	4
MICHOACÁN	1,875	444	23.7	47	ZACATECAS	2,408	317	13.2	38
					Total general	54,270	7,725	14.2	778

*% de casos positivos a influenza respecto a los casos ETI/IRAG

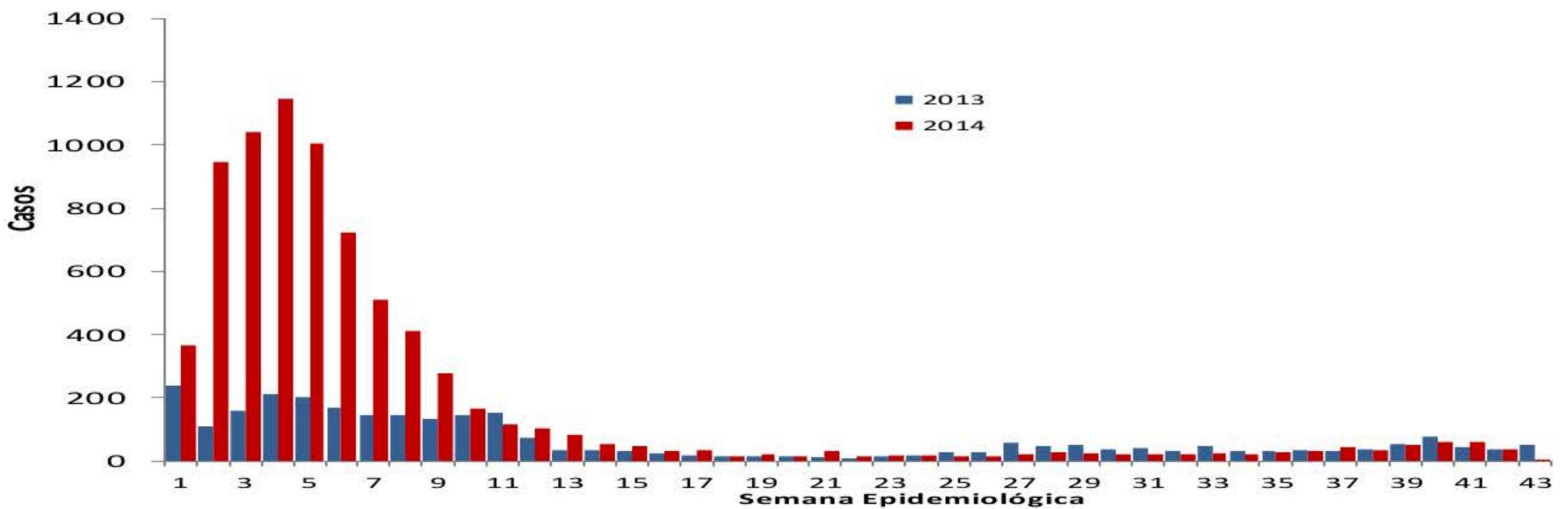
1. Fuente: SINAVE/DGE/Sistema de Vigilancia Epidemiológica de Influenza, acceso al 23/10/2014.

Descripción:

Proporción de casos positivos y defunciones por influenza por entidad federativa. Hasta la semana epidemiológica 43 del 2014, las 5 entidades federativas con mayor proporción de casos positivos de influenza en relación a los sospechosos reportados fueron: Baja California (28.5%), Tlaxcala (27.2%), Sonora (25.4%), Michoacán (23.7%) y San Luis Potosí (22.5%).

Información hasta la semana epidemiológica 43 del 2014

Gráfica 4. Comparativo de casos confirmados a Influenza.
México, 2013-2014

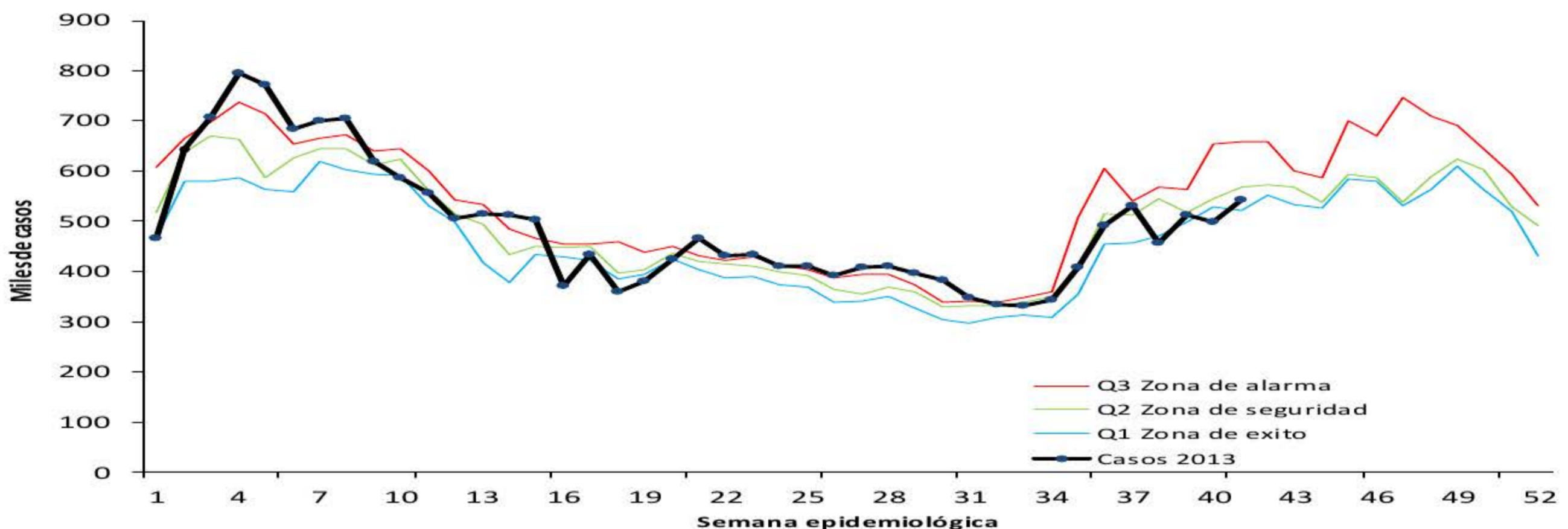


1. Fuente: SINAVE/DGE/Sistema de Vigilancia Epidemiológica de Influenza, acceso al 23/10/2014.

Descripción:

Comparado con el 2013 se observa que hasta la semana epidemiológica 43 del 2014, hay más casos confirmados de influenza. Sin embargo si se comparan los casos de influenza 2014 con los presentados en 2012, donde predominó influenza A(H1N1), tenemos menor número de casos confirmados en el año en curso.

Gráfica 5. Canal endémico de IRA.
México, 2014



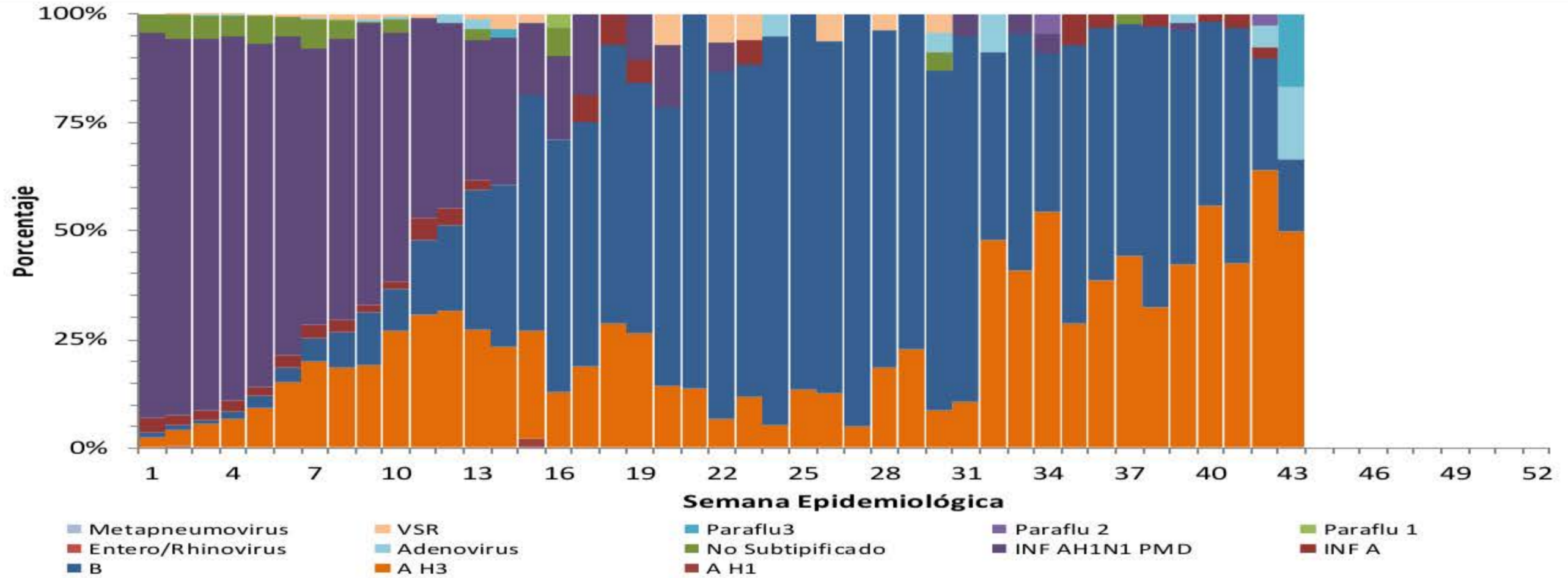
2. Fuente: SINAVE/DGE/Sistema de Notificación Semanal de Casos Nuevos, acceso al 23/10/2014

Descripción:

En el canal endémico de infección respiratoria aguda se observa que el registro de casos a nivel nacional se encuentra en la zona de seguridad.

Información hasta la semana epidemiológica 43 del 2014

Gráfica 6. Circulación de virus respiratorios.
México, 2014

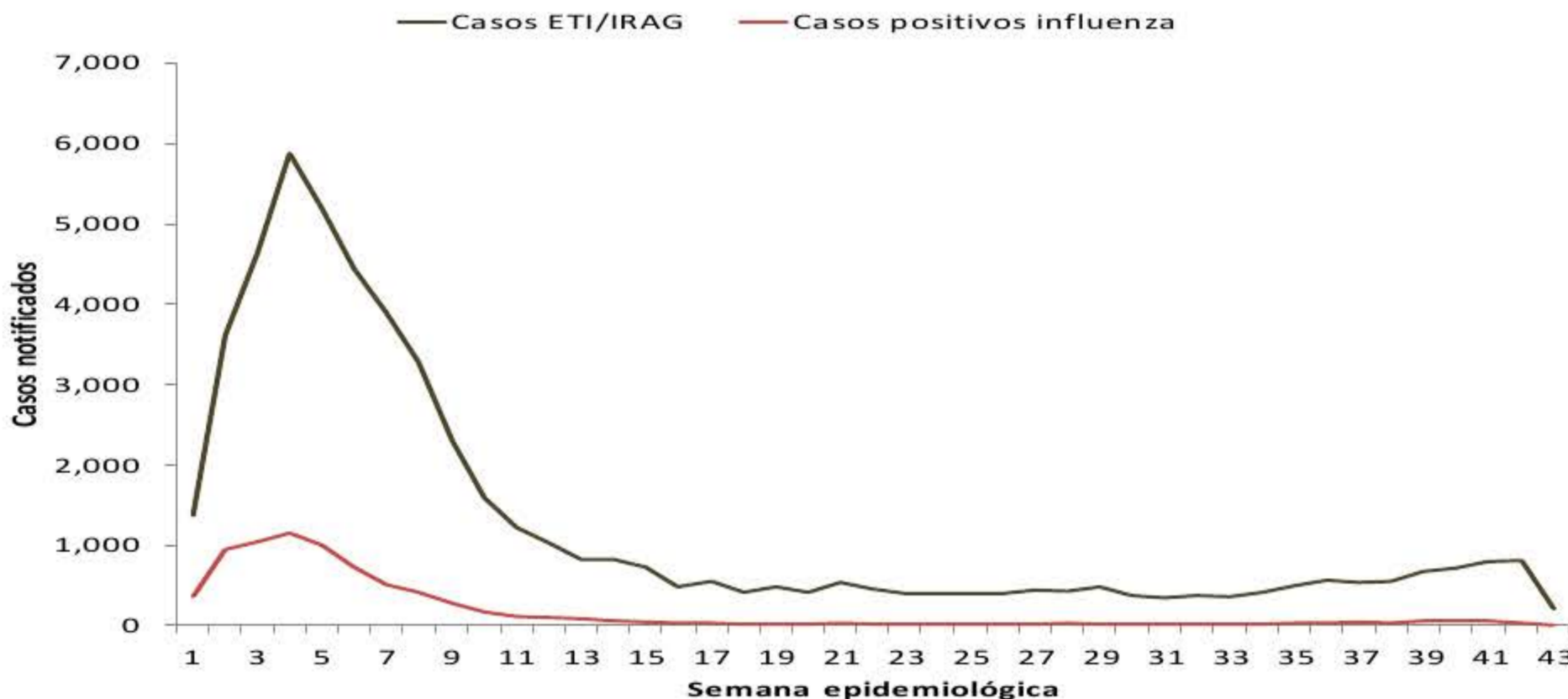


1.Fuente: SINAVE/DGE/Sistema de Vigilancia Epidemiológica de Influenza, acceso al 23/10/2014.

Descripción:

En el 2014 se han confirmado por laboratorio 7725 casos de influenza mismos que se encuentran distribuidos de la siguiente forma: AH1N1(5388), AH3N2(1014), B(784), A no subtipificado(350), A(185) y AH1(4).

Gráfica 7. Proporción de casos positivos en relación a los sospechosos reportados.
México, 2014



Proporción de casos positivos por influenza
14.2%

* Casos ETI/IRAG corresponden a todos los sospechosos a influenza.
* Casos positivos corresponden a todos los pacientes muestreados que tienen resultado positivo a influenza

1.Fuente: SINAVE/DGE/Sistema de Vigilancia Epidemiológica de Influenza, acceso al 23/10/2014.

Descripción:

Del 1 de enero al 23 de octubre del 2014 se tienen registrados 54270 casos sospechosos a influenza distribuidos en las 43 semanas del año en curso, de estos se han confirmado 7725. Por tanto la proporción de positivos es del 14.2%.

Información hasta la semana epidemiológica 43 del 2014

Tabla 4. Distribución de casos y defunciones confirmadas por semana.
México, 2014

Semanas 2014	Semanas	Casos confirmados	Defunciones confirmadas
1	Semana del 1 al 4 de enero	364	82
2	Semana del 5 al 11 de enero	946	177
3	Semana de 12 al 16 de enero	735	102
4	Semana del 17 al 23 de enero	1,174	152
5	Semana del 24 al 30 de enero	1,070	88
6	Semana del 31 enero al 6 de febrero	746	76
7	Semana del 7 al 13 de febrero	574	35
8	Semana del 14 al 20 de febrero	453	11
9	Semana del 21 al 27 de febrero	287	15
10	Semana del 28 febrero al 6 de marzo	203	14
11	Semana del 7 al 13 de marzo	128	5
12	Semana del 14 al 20 de marzo	107	1
13	Semana del 21 al 27 de marzo	88	3
14	Semana del 28 de marzo al 3 de abril	54	3
15	Semana del 4 al 10 de abril	50	1
16	Semana del 11 al 17 de abril	35	1
17	Semana del 18 al 24 de abril	30	0
18	Semana del 25 de abril al 1 de mayo	15	1
19	Semana del 2 al 8 de mayo	21	0
20	Semana del 9 al 15 de mayo	13	0
21	Semana del 16 al 22 de mayo	26	0
22	Semana del 23 al 29 de mayo	19	3
23	Semana del 30 de mayo al 5 de junio	15	0
24	Semana del 6 al 12 de junio	18	0
25	Semana del 13 al 19 de junio	14	0
26	Semana del 20 al 26 de junio	14	0
27	Semana de 27 de junio al 3 de julio	23	1
28	Semana del 4 al 10 de julio	21	1
29	Semana del 11 al 17 de julio	27	2
30	Semana del 18 al 24 de julio	22	0
31	Semana del 25 al 31 de julio	13	0
32	Semana del 1 al 7 de agosto	22	1
33	Semana del 8 al 14 de agosto	23	1
34	Semana del 15 al 21 de agosto	15	1
35	Semana del 22 al 28 de agosto	38	0
36	Semana del 29 de agosto al 4 de septiembre	22	0
37	Semana del 5 al 11 de septiembre	45	1
38	Semana del 12 al 18 de septiembre	31	0
39	Semana del 19 al 25 de septiembre	47	0
40	Semana del 26 de septiembre al 2 de octubre	58	0
41	Semana del 3 al 9 de octubre	60	0
42	Semana del 10 al 16 de octubre	51	0
43	Semana del 17 al 23 de octubre	8	0
	TOTAL	7,725	778

1. Fuente: SINAVE/DGE/Sistema de Vigilancia Epidemiológica de Influenza, acceso al 23/10/2014.

Descripción:

De acuerdo con la distribución por semana, en la semana 4 del (17 al 23 de enero) se han notificado el mayor número de casos positivos a influenza (1175). Por otra parte, en lo que concierne a defunciones, en la semana 2 (del 5 al 11 de enero) se presentaron el mayor número de defunciones con resultado positivo a influenza (177).

Información hasta la semana epidemiológica 43 del 2014

NOTAS ACLARATORIAS:

- Hasta el momento el Instituto de Diagnóstico y Referencia Epidemiológicos (InDRE) no ha identificado mutaciones relacionadas con cambios antigénicos, ni cambios en la virulencia o patogenicidad del virus de influenza. No se han identificado resistencias virales a oseltamivir.
- El InDRE forma parte del grupo de trabajo del laboratorio de *Global Health Security Action Group* (GHSAG) y del *Laboratory Response Network* (LRN) y reporta a FLuNET (Red Mundial de Vigilancia de Influenza, WHO).
- La vigilancia de la Influenza se realiza bajo las estrategias de tipo centinela y sindromática avalada por la OMS, con información proveniente de 583 unidades centinela (USMI), mediante los criterios de ETI/IRAG, y confirmación por laboratorio para conocer la positividad de casos y su subtipificación.
- A partir de la semana epidemiológica 40 del 2013 inició la temporada de Influenza en México.
- La tabla 1 y 2 contienen información del 2012 a 2014.
- La figura 1 y gráficos 1, 2, 3, 4, 5, 6,7 y tabla 3; contienen información acumulada del 2014.
- RNLSP: Red Nacional de Laboratorios de Salud Pública.
- El porcentaje de consultas se construye con el número de consultas de ETI/IRAG reportadas en SISVEFLU, entre el total de consultas de primera vez sujetas a vigilancia epidemiológica en las USMI reportadas al SUAVE.
- Los virus presentados como Influenza A, corresponden a cepas que fueron identificadas como A por PCR tiempo real, que son negativas a virus A(H1N1) y no han llegado a los centros de subtipificación o llegaron con muestra insuficiente.
- Fuente:
 - 1) SINAVE/DGE/SSA/Sistema de Notificación Semanal de Casos Nuevos, corte al 23 de octubre de 2014.
 - 2) SINAVE/DGE/SSA/Sistema de Vigilancia epidemiológica de Influenza, acceso a plataforma el 23 de octubre de 2014.