



CONAPO

CONSEJO NACIONAL DE  
POBLACIÓN

**INFOGRAFÍA**

POBLACIÓN  
INDÍGENA





# Introducción

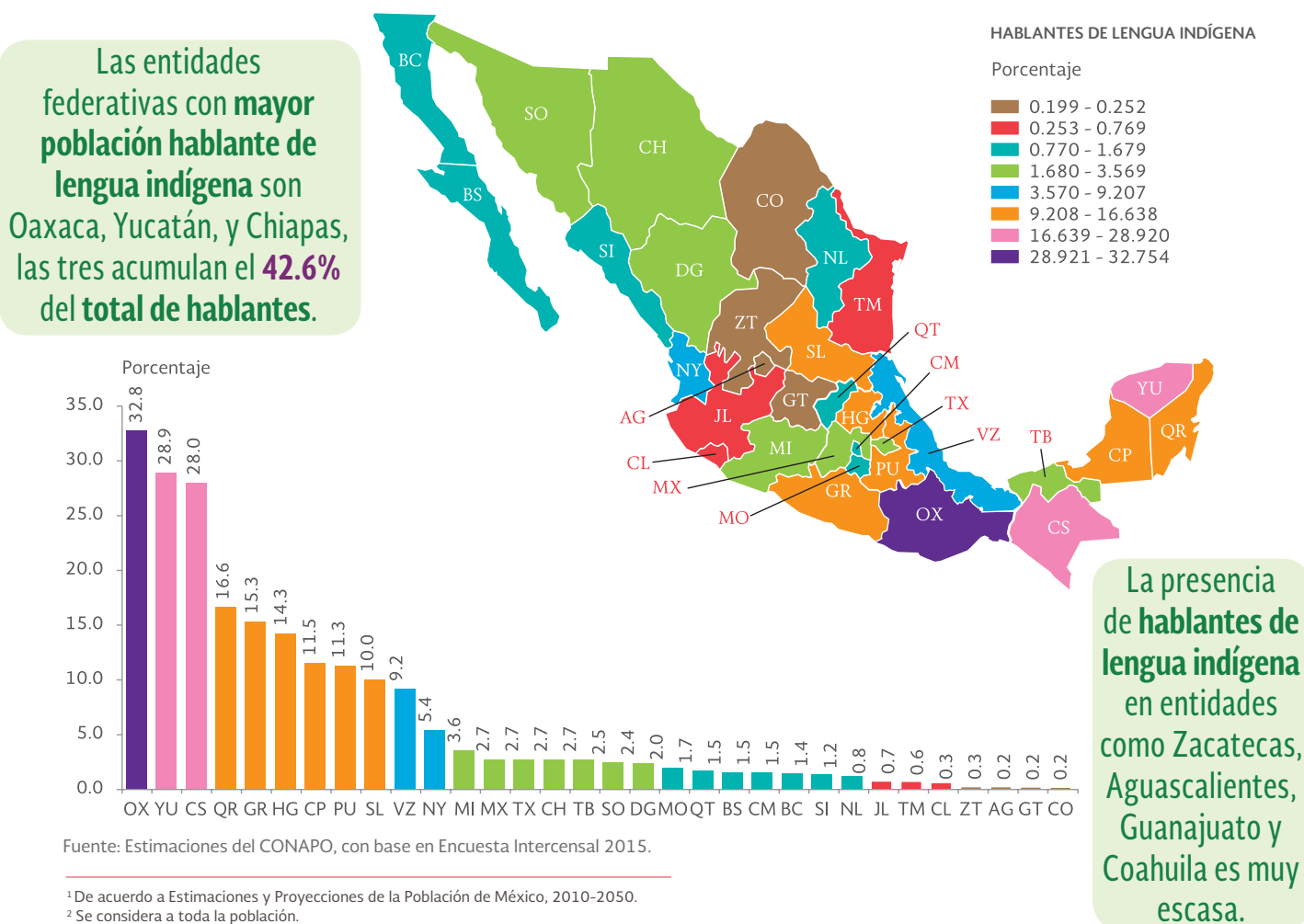
A fin de dar seguimiento al Programa Nacional de Población 2014-2018 respecto al objetivo 1 sobre asegurar la inclusión de temas de población en la planeación del desarrollo del país, así como atender el rezago demográfico en regiones o grupos de población en desventaja social, considerando su diversidad cultural, se ha generado información sobre la población hablante de lengua indígena que reside en nuestro país.

A continuación se presentan los principales indicadores que caracterizan a la población indígena a partir de la Encuesta Intercensal 2015, con el objetivo de proveer insumos que orienten la toma de decisiones y el establecimiento de políticas públicas que atiendan sus necesidades y se dé respuesta a acuerdos internacionales, entre los que destaca el Consenso de Montevideo sobre Población y Desarrollo.

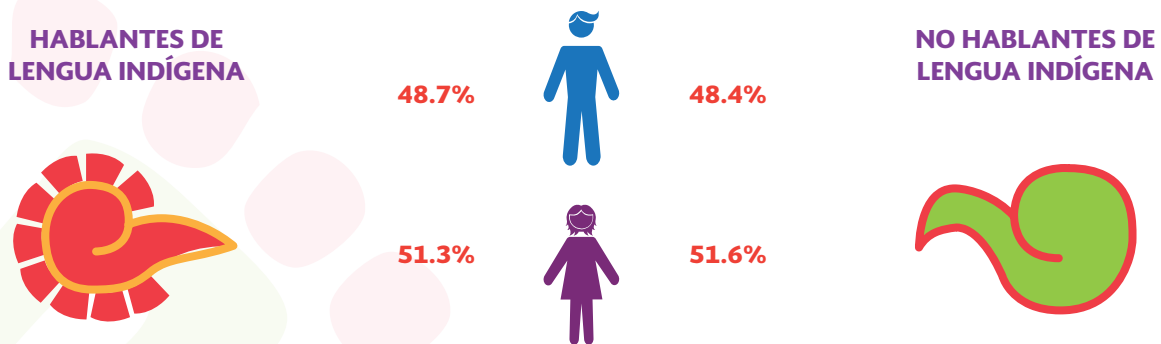
## Distribución de la población Hablante de Lengua Indígena

En la República Mexicana hay **121.0** millones de personas<sup>1</sup> y, de acuerdo a la Encuesta Intercensal de 2015, **21.5%** se considera indígena<sup>2</sup> de acuerdo con su cultura, historia y tradiciones, **1.6%** se considera en parte indígena y **74.7%** no se reconoce como indígena; sin embargo sólo **6.5%** de la población de tres años y más **habla alguna lengua indígena**.<sup>3</sup> Para el fin de este estudio, se consideró a la población indígena de acuerdo a este último criterio.

### Porcentaje de la población hablante de lengua indígena por entidad federativa, 2015

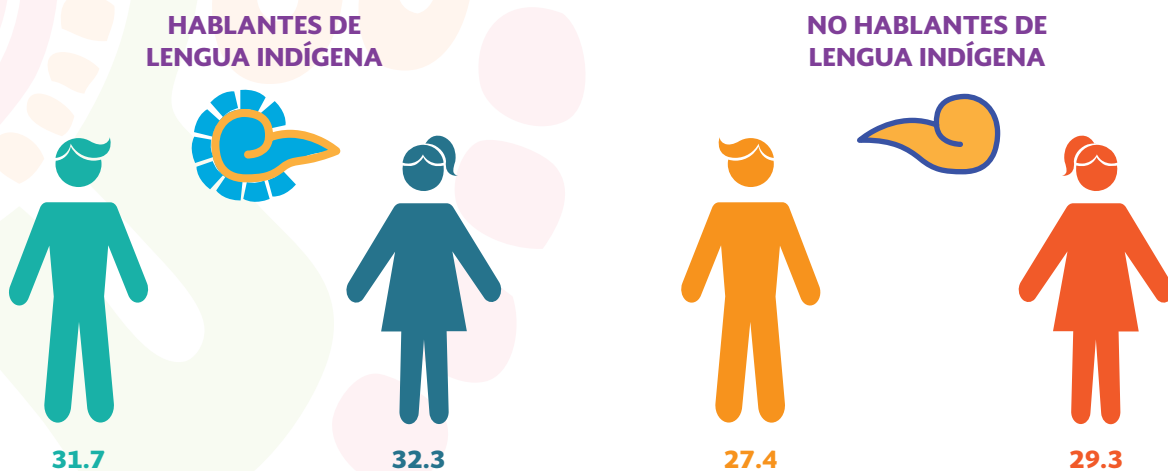


## Distribución de la población por condición de habla de lengua indígena según sexo



## Edad mediana de la población por condición de habla de lengua indígena según sexo

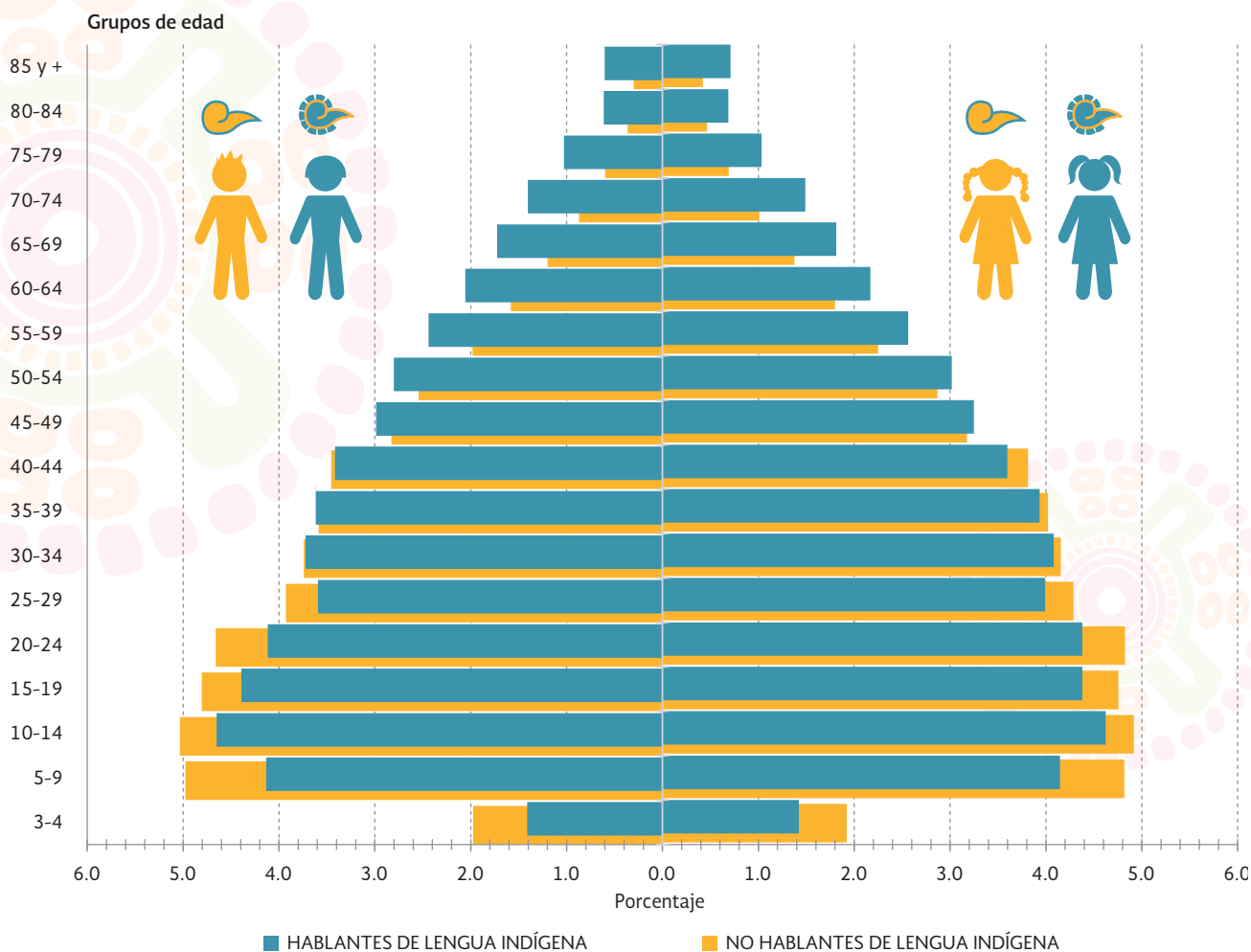
Considerando a la población de tres años y más, la mitad de la población **hablante de lengua indígena**, tiene **32.0** años cumplidos o más y la otra mitad de hablantes tiene menos de esa edad. Mientras que, la mitad de la población **no hablante de lengua indígena** en ese grupo de edad, tiene **28.4** años cumplidos o más y la otra mitad de no hablantes de alguna lengua indígena tiene menos de esa edad.



Los **hombres hablantes de lengua indígena**, son alrededor de **medio año más jóvenes** que las **mujeres hablantes de lengua indígena**, mientras que entre los **no hablantes de lengua indígena** los **hombres** son prácticamente **dos años más jóvenes**.

La población **hablante de lengua indígena** se encuentra en una etapa de la transición demográfica más avanzada, en la que se observa una **menor proporción de población de menores de 29 años** y una **mayor proporción de personas adultas mayores**, en comparación con la población **no hablante de lengua indígena**.

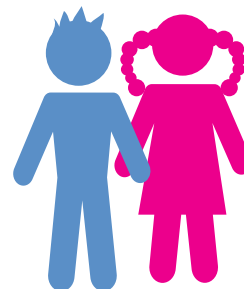
### Pirámide poblacional según condición de habla de lengua indígena, 2015



Fuente: Estimaciones del CONAPO, con base en Encuesta Intercensal 2015.



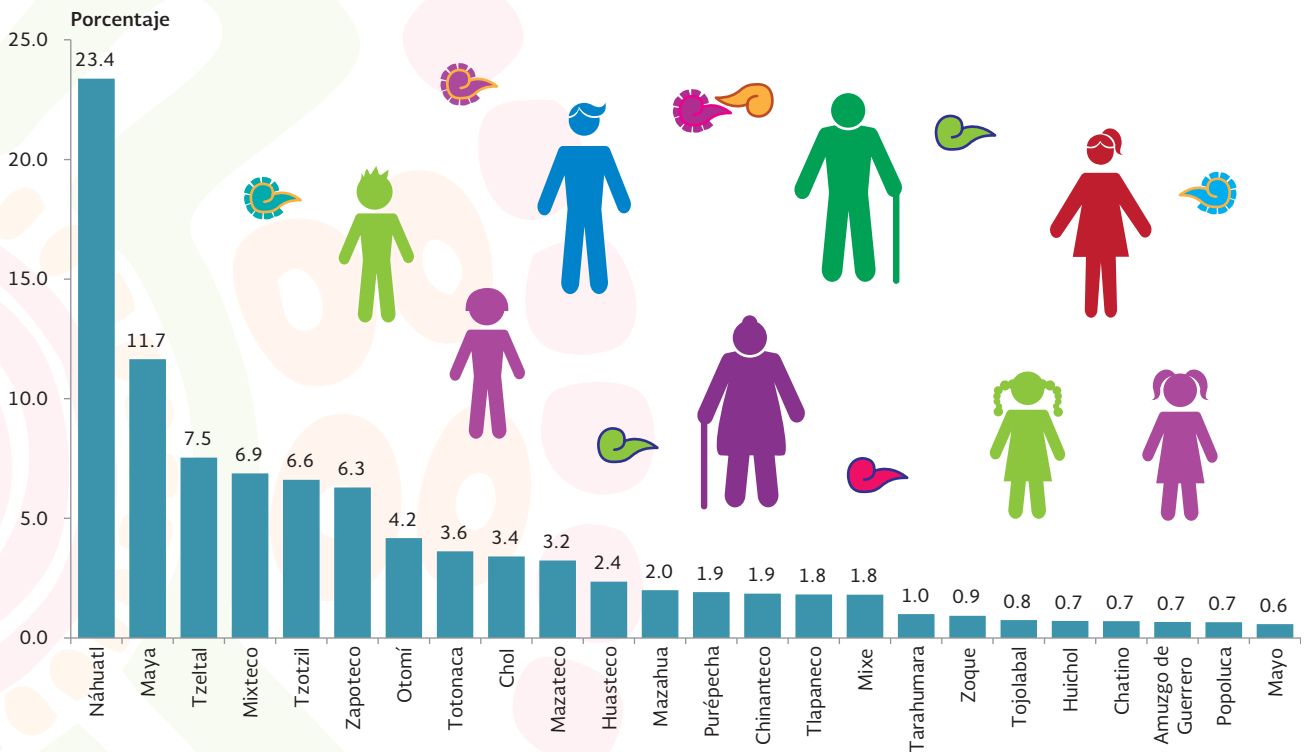
Se estiman **54.5 personas adultas mayores hablantes de lengua indígena** por cada 100 niños(as) y adolescentes menores de 15 años de edad, mientras que, en la población **no hablante de lengua indígena** hay **30.9 personas adultas mayores** por cada 100 niños(as) y jóvenes.



## Lenguas indígenas

México cuenta con una diversidad de lenguas indígenas, actualmente son **68 lenguas** con **364 variantes** en todo el país.<sup>4</sup> Hoy en día las principales lenguas, debido a la proporción de población hablante de éstas, son el **Náhuatl**, **Maya** y **Tzeltal**.

### Distribución porcentual de la población hablante de lengua indígena por tipo de lengua, 2015



Fuente: Estimaciones del CONAPO, con base en Encuesta Intercensal 2015.

### ¿Sabías que...?

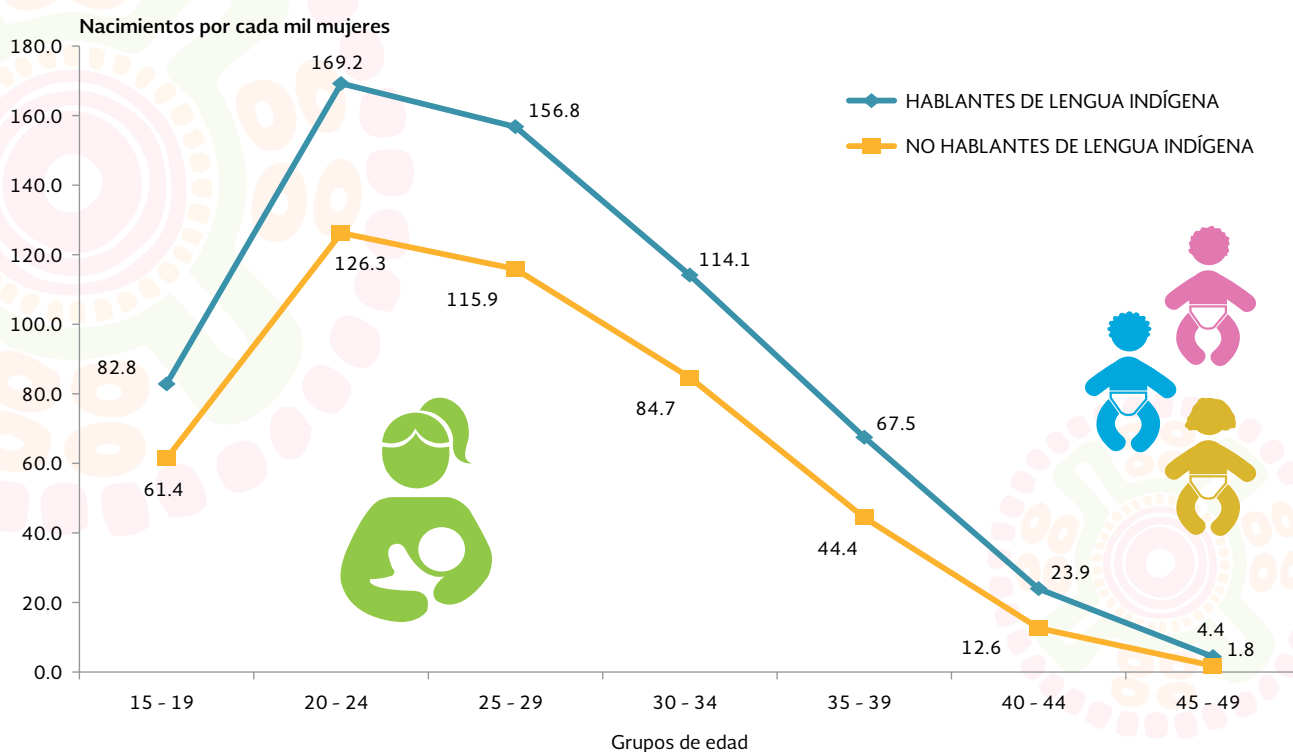
El **21 de febrero** fue proclamado como **Día Internacional de la Lengua Materna** por la Conferencia General de la UNESCO en 1999, con el objetivo de promover el multilingüismo y la diversidad cultural.

<sup>4</sup>De acuerdo con el Instituto Nacional de Lenguas Indígenas (INALI), 2012.

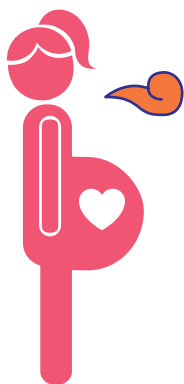
## Fecundidad

Las mujeres hablantes de lengua indígena tienen en promedio **3.1 hijos** nacidos vivos, casi un hijo más respecto al número promedio de hijos de las no hablantes de lengua indígena (**2.2 hijos**).

### Tasas específicas de fecundidad de hablantes y no hablantes de lengua indígena, 2015



Fuente: Estimaciones del CONAPO, con base en Encuesta Intercensal 2015.



La fecundidad de las **adolescentes hablantes de lengua indígena (82.8 nacimientos)** por cada mil mujeres entre 15 y 19 años) es mayor a la que presentan las **adolescentes no hablantes de lengua indígena (61.4 nacimientos)**.

Tanto en **hablantes** como en **no hablantes de lengua indígena** la **fecundidad máxima** se alcanza en las mujeres de **20 a 24 años**, seguida por las de 25 a 29 años.



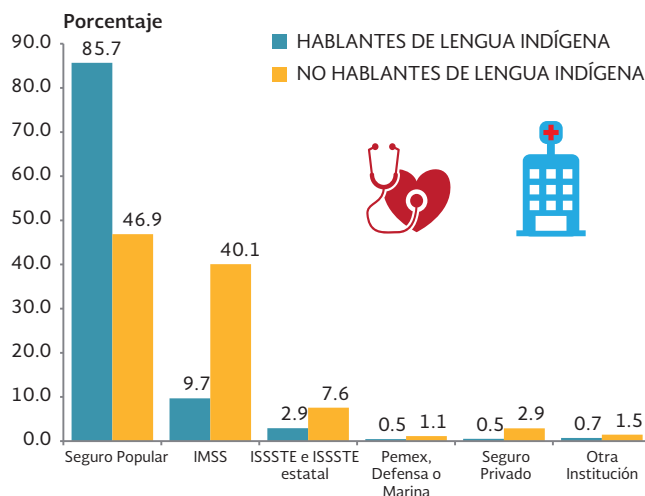
## Características sociales

### Servicios de salud

La proporción de población **hablante de lengua indígena afiliada** a alguna institución de salud es de **84.9%**, y de población **no hablante de lengua indígena** afiliada es de **82.5%**

La población **hablante de lengua indígena** esta **afiliada** en mayor medida al **Seguro Popular**, mientras que los **no hablantes de lengua indígena** al **Seguro Popular** y al **IMSS**, casi en la **misma proporción**.

### Distribución porcentual de la población afiliada a alguna institución de salud por condición de habla de lengua indígena, 2015



Fuente: Estimaciones del CONAPO, con base en Encuesta Intercensal 2015.

### Escolaridad

Considerando a la población de 15 años y más, aún hoy en día **23.2 por ciento de hablantes de lengua indígena son analfabetas**, lo cual difiere significativamente al compararlo con las personas **no hablantes de alguna lengua indígena**, ya que solo **4.2 por ciento es analfabeta**, lo indica que existe una brecha de 19.0 puntos porcentuales.

#### HABLANTE DE LENGUA INDÍGENA



ANALFABETA

23.2%



ALFABETA

76.8%

#### NO HABLANTE DE LENGUA INDÍGENA



ALFABETA

95.8%



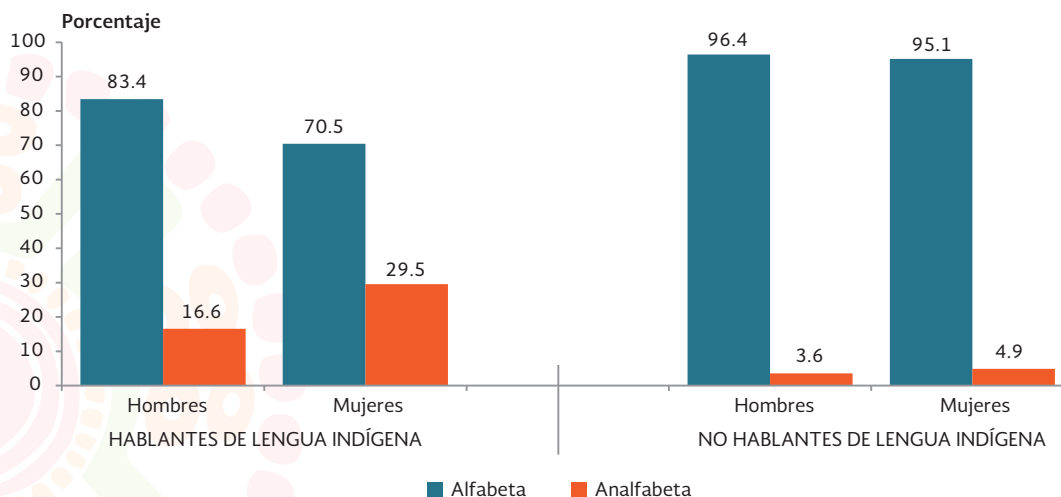
ANALFABETA

4.2%





**Distribución porcentual de la población de 15 años y más por condición de alfabetismo según habla de lengua indígena y sexo, 2015**



Fuente: Estimaciones del CONAPO, con base en Encuesta Intercensal 2015.

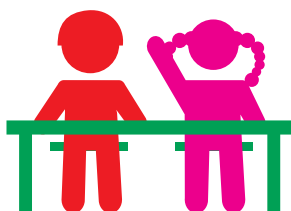
**Asistencia escolar**

La **inasistencia escolar** de la población de 6 a 25 años de edad, es mayor en las personas **hablantes de lengua indígena** en comparación con las personas **no hablantes**, lo cual muestra una **brecha de 11.3 puntos porcentuales**.



**HABLANTES DE LENGUA INDÍGENA**

**NO HABLANTES DE LENGUA INDÍGENA**



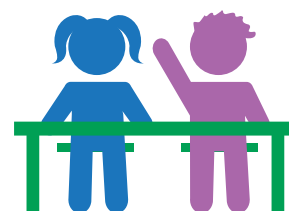
56.1%



43.9%



32.6%



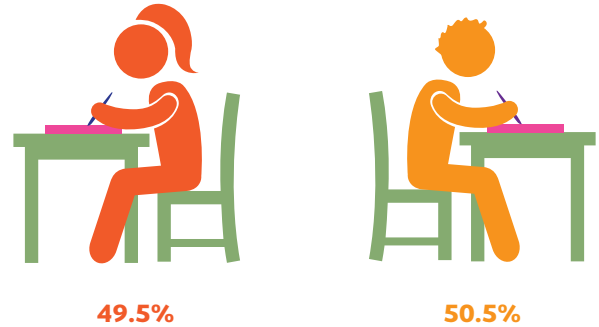
67.4%

## Distribución porcentual de la población de 6 a 25 años de edad por condición de asistencia escolar según habla de lengua indígena y sexo, 2015

### HABLANTES DE LENGUA INDÍGENA



### NO HABLANTES DE LENGUA INDÍGENA



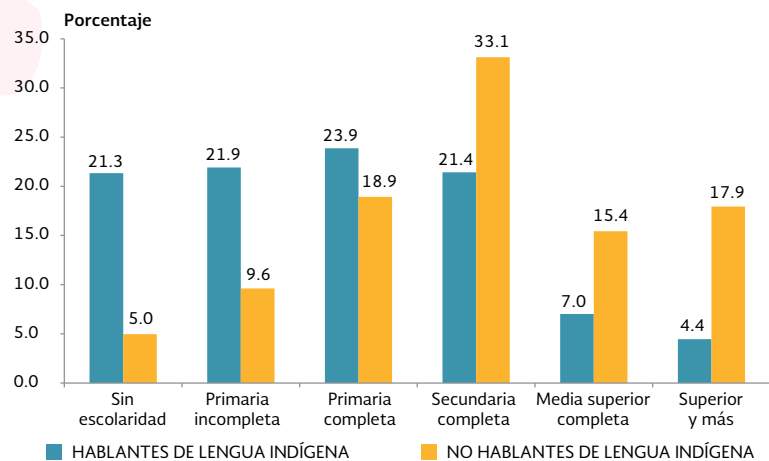
### Nivel de escolaridad

El nivel de escolaridad de la población mayor de 15 años de edad hablante de lengua indígena es, en su mayoría, **inferior** respecto a los no hablantes de alguna lengua indígena, por ejemplo, **43.2%** de hablantes no tienen escolaridad o cuentan con **primaria incompleta** contra un **14.6%** de no hablantes en esa condición.



## Distribución porcentual de la población de 15 años y más por nivel de escolaridad según condición de habla de lengua indígena, 2015

Una de cada cinco personas hablantes de lengua indígena cuenta con **secundaria completa**, mientras que, en no hablantes de lengua indígena es una de cada tres personas.

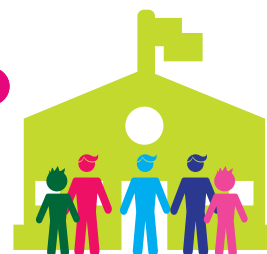


Fuente: Estimaciones del CONAPO, con base en Encuesta Intercensal 2015.



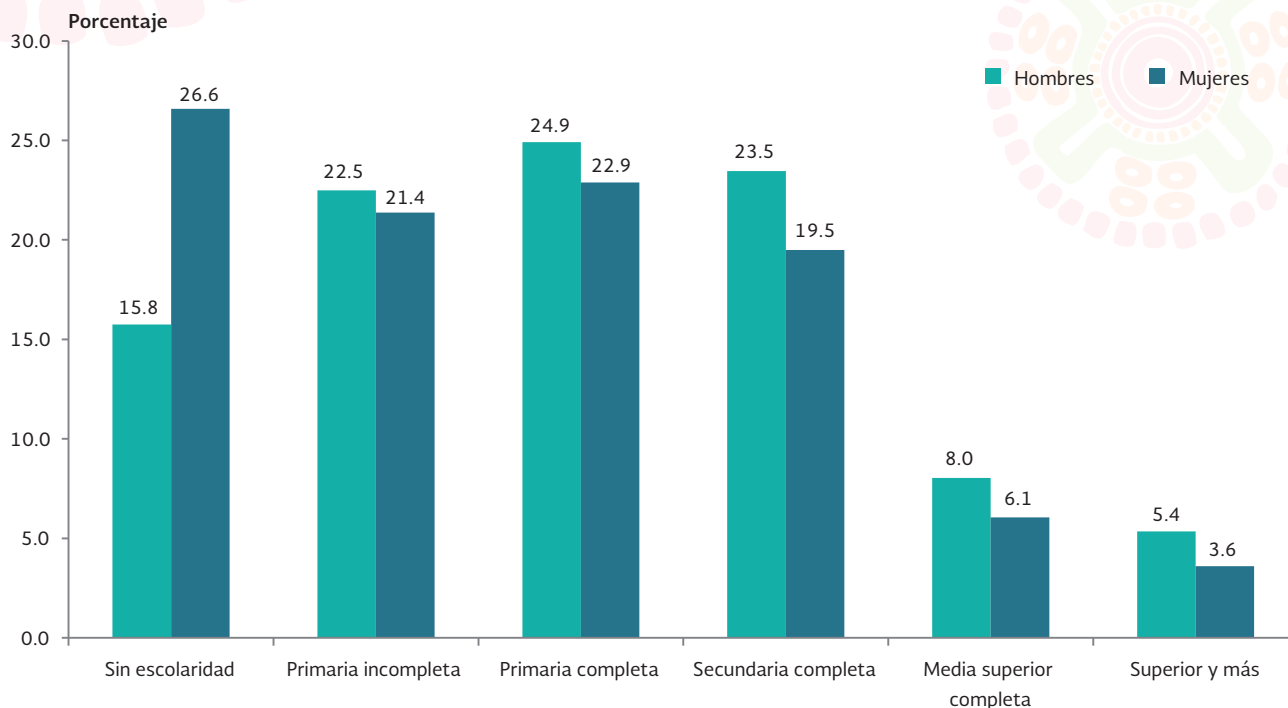


Las mujeres hablantes de lengua indígena son las que presentan un mayor rezago educativo, ya que casi **una de cada cuatro** se encuentra **sin escolaridad** alguna y **una de cada cinco** cuenta con **secundaria completa**.



Mientras que en los **hombres hablantes de lengua indígena**, **uno de cada seis** se encuentra **sin escolaridad** y, casi **uno de cada cuatro** cuenta con **primaria o secundaria completa**.

Distribución porcentual de la población hablante de lengua indígena de 15 años y más por nivel de escolaridad según sexo, 2015



Fuente: Estimaciones del CONAPO, con base en Encuesta Intercensal 2015.



## Vivienda

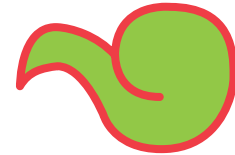
**Del total de viviendas en el país el jefe o jefa es:**

**HABLANTE DE LENGUA INDÍGENA**



7.7%

**NO HABLANTE DE LENGUA INDÍGENA**



92.3%

**Del total de viviendas de hablantes de lengua indígena:**

75.6%  
son de jefatura masculina



24.4%  
son de jefatura femenina



**Del total de viviendas de no hablantes de lengua indígena:**

70.6%  
son de jefatura masculina



29.4%  
son de jefatura femenina



**El número promedio de habitantes en una vivienda donde el jefe o jefa es:**

**HABLANTE DE LENGUA INDÍGENA ES:**

4.3  
habitantes por vivienda

**mientras que si la jefatura es:**

3.5  
habitantes

4.5  
habitantes

**por vivienda**



**NO HABLANTE DE LENGUA INDÍGENA ES:**

3.8  
habitantes por vivienda

**mientras que si la jefatura es:**

3.4  
habitantes

3.9  
habitantes

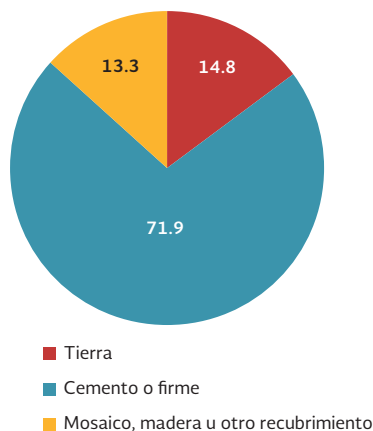
**por vivienda**



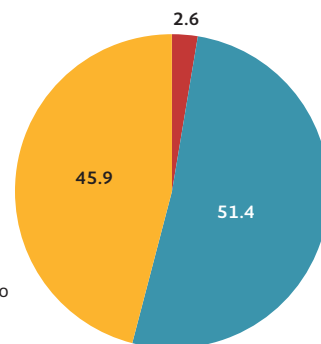
## Características de la vivienda y servicios básicos

### Distribución porcentual de las viviendas por condición de habla de lengua indígena del jefe o jefa según tipo de piso, 2015

#### HABLANTES DE LENGUA INDÍGENA



#### NO HABLANTES DE LENGUA INDÍGENA

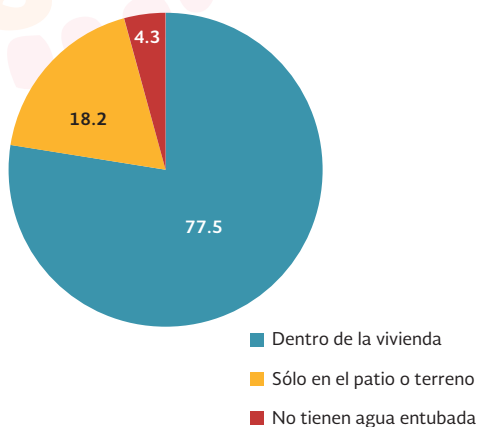


Cabe resaltar que **14.8%** de las viviendas donde el jefe o jefa es **hablante de lengua indígena el piso es de tierra** en contraste con un **2.6%** en donde el jefe o jefa **no es hablante de lengua indígena alguna.**

Fuente: Estimaciones del CONAPO, con base en Encuesta Intercensal 2015.

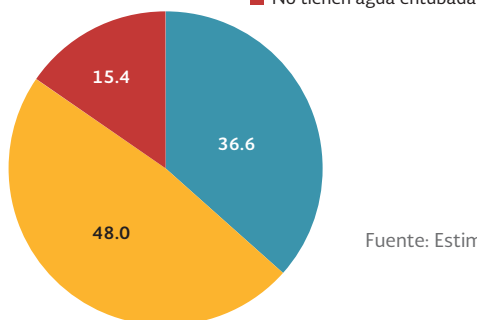
### Distribución porcentual de las viviendas por condición de habla de lengua indígena del jefe o jefa según disponibilidad de agua, 2015

#### NO HABLANTES DE LENGUA INDÍGENA



Aproximadamente **una de cada dos** viviendas donde el jefe o jefa es **hablante de lengua indígena** cuenta con **agua en el patio o terreno**, mientras que en viviendas en donde la jefa o el jefe **no habla lengua indígena** ocurre en **una de cada cinco.**

#### HABLANTES DE LENGUA INDÍGENA



Existen **36.6%** de viviendas en donde el jefe o jefa **habla alguna lengua indígena** que cuentan con agua dentro de la vivienda; sin embargo, en viviendas donde el jefe o jefa es **no hablante de alguna lengua indígena** este porcentaje **se duplica.**

Fuente: Estimaciones del CONAPO, con base en Encuesta Intercensal 2015.

En viviendas en donde el jefe o jefa **habla lengua indígena** el porcentaje de **viviendas sin agua** es casi **cuatro veces más**, que el porcentaje registrado en viviendas donde el jefe o jefa **no habla lengua indígena.**

**HABLANTE DE LENGUA INDÍGENA**



95.5%

Aunque en la mayoría de las viviendas donde el jefe o la jefa **habla lengua indígena** cuentan con **luz eléctrica**, todavía existe una **brecha de 3.8 puntos porcentuales** respecto al porcentaje de viviendas donde el jefe o jefa **no habla lengua indígena**.

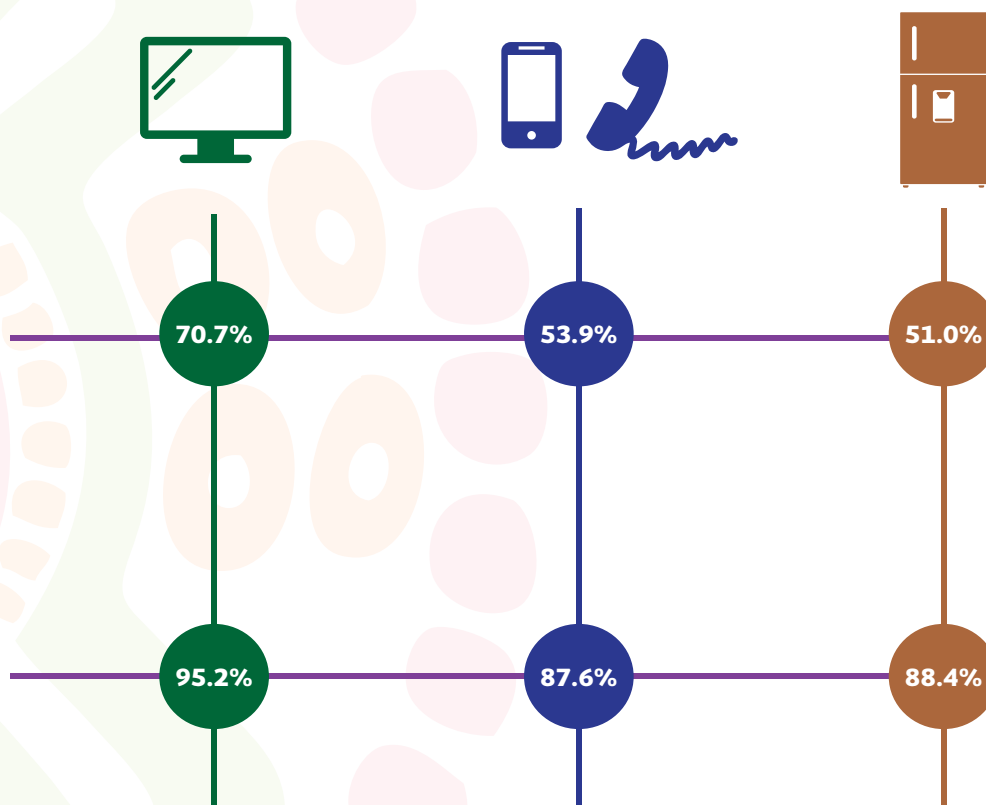
**NO HABLANTE DE LENGUA INDÍGENA**



99.3%

HABLANTES DE LENGUA INDÍGENA

NO HABLANTES DE LENGUA INDÍGENA



**70.7%** de viviendas en donde el jefe o jefa es **hablante de lengua indígena** cuenta con **televisor** en contraste con **95.2%** de las viviendas de las personas **no hablantes**.

**53.9%** de las viviendas en donde el jefe o jefa es **hablante de lengua indígena** cuenta con **teléfono o celular**, en tanto las viviendas de las personas **no hablantes** tiene un **87.6%**.

**37.4** puntos porcentuales son los que separan a las viviendas que cuentan con **refrigerador** en donde el jefe o jefa es **hablante de lengua indígena** de las viviendas donde **no** es **hablante de lengua indígena**.

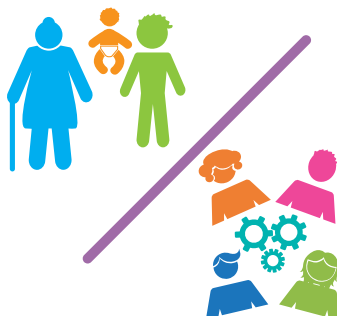
## Ocupación y empleo

### Razón de dependencia

Personas menores de 15 años de edad y mayores de 65 por cada cien personas en edades laborales (entre 15 y 64 años)

HABLANTES DE  
LENGUA INDÍGENA

46.0  
personas por cada cien



NO HABLANTES DE  
LENGUA INDÍGENA

44.8  
personas por cada cien

En la población **hablante de lengua indígena** se estima una **razón de dependencia mayor** respecto a la que presentan las personas **no hablantes de lengua indígena**.

Personas menores de 15 años por cada cien personas en edad de trabajar

HABLANTES DE  
LENGUA INDÍGENA

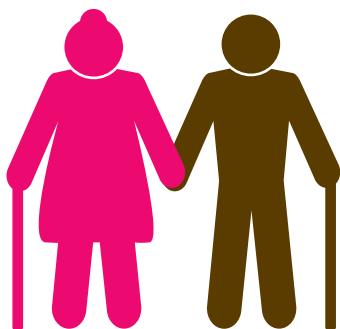
29.8  
niños(as) por cada cien

NO HABLANTES DE  
LENGUA INDÍGENA

34.2  
niños(as) por cada cien



Dependencia de personas adultas mayores de 65 años y más de edad por cada cien personas en edad laboral



HABLANTES DE  
LENGUA INDÍGENA

16.2  
personas adultas mayores  
por cada cien

NO HABLANTES DE  
LENGUA INDÍGENA

10.6  
personas adultas mayores  
por cada cien



## Tasa de participación económica

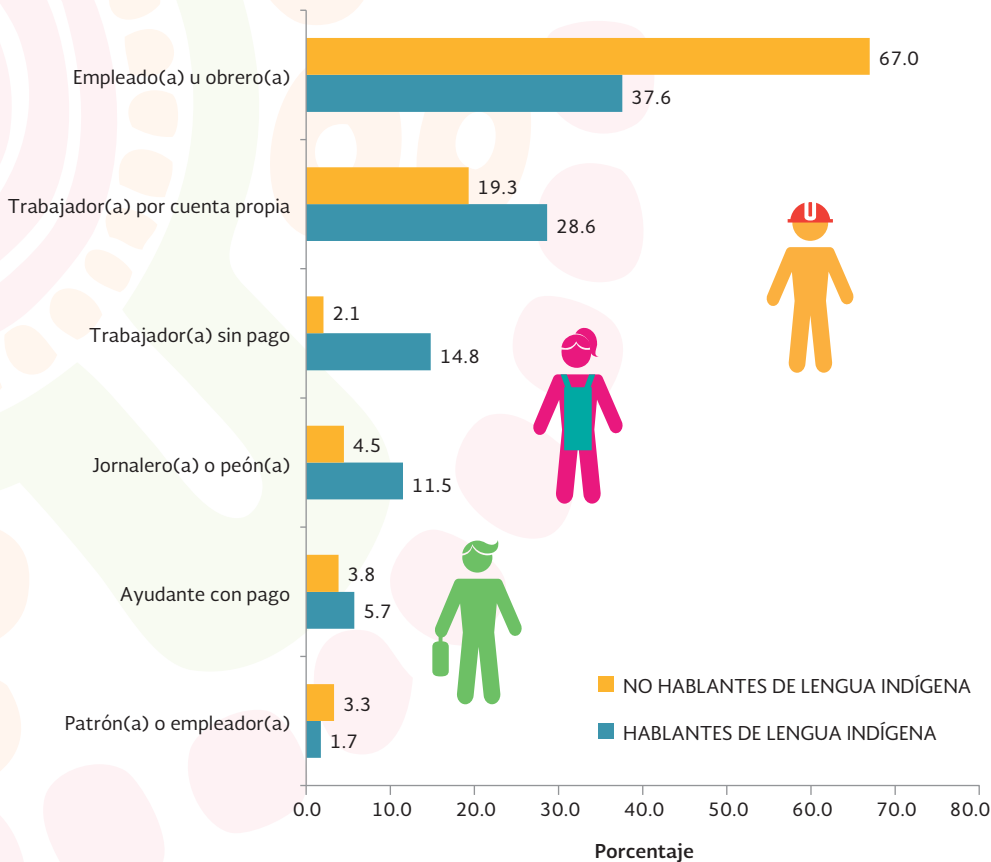
HABLANTES DE LENGUA INDÍGENA

Personas de 15 años y más insertas en la actividad laboral o que buscan trabajo

NO HABLANTES DE LENGUA INDÍGENA



### Distribución porcentual de la población por posición en la ocupación según condición de habla de lengua indígena, 2015



**37.6%** de la población **hablante de lengua indígena** trabaja principalmente como **empleados(as) y obreros(as)** contra un **67.0%** de población **no hablante de lengua indígena**.

**14.8%** de la población **hablante de lengua indígena** son **trabajadores(as) sin pago**, en comparación con **2.1%** de **no hablantes de lengua indígena**.

Fuente: Estimaciones del CONAPO, con base en Encuesta Intercensal 2015.





## Otros ingresos



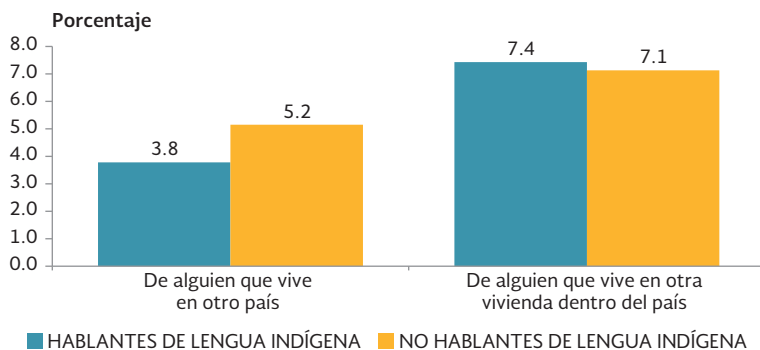
El porcentaje de viviendas donde el jefe o jefa **habla lengua indígena** en las cuales alguno de sus integrantes recibe **pensión** o está **jubilado** es **menor en 7.1 puntos porcentuales** respecto al porcentaje de viviendas en donde el jefe o jefa **no habla lengua indígena**.



Más de la mitad de las viviendas en donde el jefe o jefa es **hablante de alguna lengua indígena** recibe **apoyo de algún Programa de Gobierno**, como Oportunidades, Adultos mayores, PROCAMPO, entre otros.

En las viviendas donde alguno de sus integrantes recibe **apoyo de alguien que vive en otra vivienda dentro del país** es muy **similar** entre **hablantes y no hablantes de lengua indígena**.

### Porcentaje de las viviendas por condición de habla de lengua indígena del jefe o jefa según apoyo que recibe alguno de sus integrantes, 2015



En viviendas donde alguno de sus integrantes **recibe apoyo de alguien que vive en otro país** es **1.4 puntos porcentuales mayor** en donde el jefe o jefa **no es hablante de lengua indígena**.

Fuente: Estimaciones del CONAPO, con base en Encuesta Intercensal 2015.





**CONAPO**

CONSEJO NACIONAL DE  
POBLACIÓN

[www.gob.mx/conapo](http://www.gob.mx/conapo)



@CONAPO\_mx



/Consejo Nacional de Población

